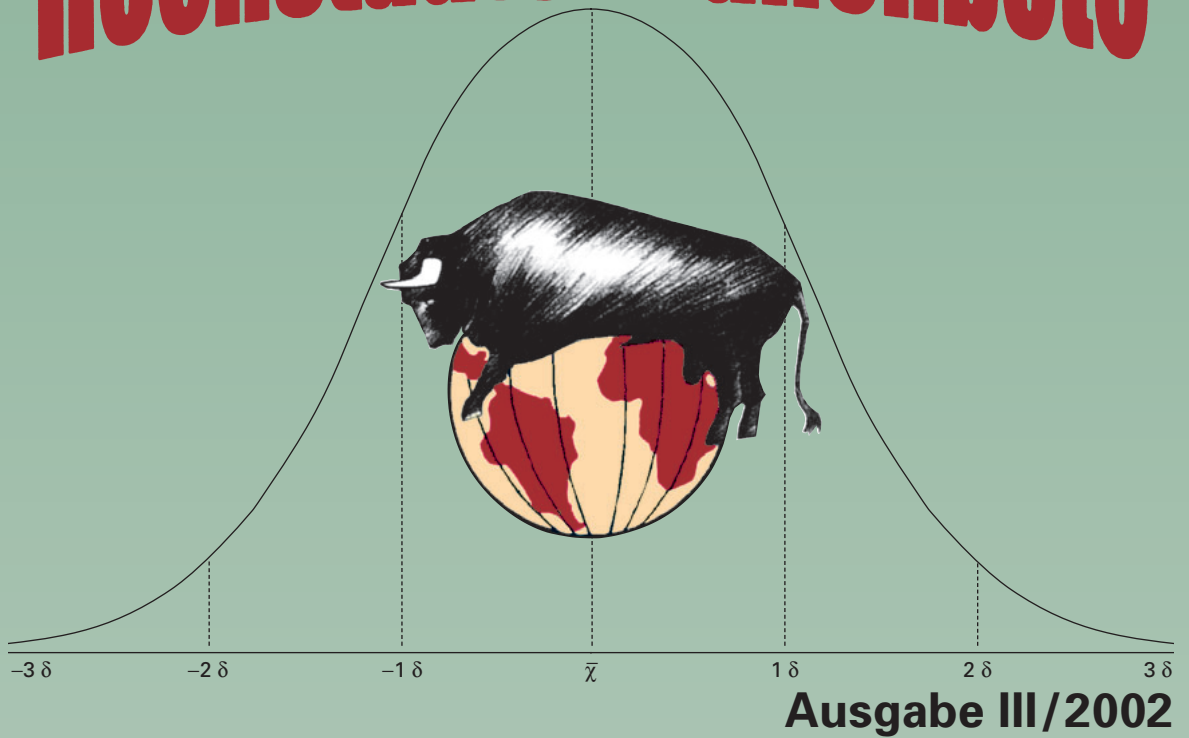


B
E
S
A
M
U
N
G
S
V
E
R
E
I
N

Höchstädter Bullenbote



N
O
R
D
S
C
H
W
A
B
E
N



e.
V.

Besamungsstation – Ensbachstraße 17 – 89420 Höchstädt/Donau

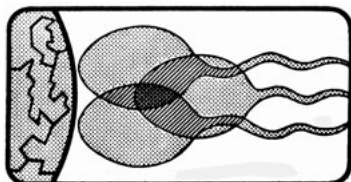
Stationsleiter: Dr. Dr. R. Lömker



Mitglied der Vereinigung zur Förderung der Rinderzucht



Gesellschafter der VFR-GmbH



Gesellschafter der Spermex Gesellschaft für den Im- und Export von tiefgefrorenem Tiersperma mbH

Inhaltsverzeichnis

Im Heft-Innenteil:
Poster
zum Herausnehmen

	Seite
Neues aus der Zuchtwertschätzung für Nordschwaben	3
Auswahl geprüfter Vererber	4
Prüfbullen	12
Braunvieh-, Holstein-Rot- und Holstein-Schwarz-Bullen	15
Schnellauswahlliste unserer Fleckvieh-Bullen	16

Verbindungen zur Besamungsstation

Samenbestellung und Embryotransfer	Frau Grimminger Frau Markmann Frau Müller	09074 / 9559 - 15
Klauenpflege	Frau Müller	09074 / 9559 - 20
Scheinerfassung	Frau Kommer	09074 / 9559 - 17
Buchhaltung	Herr Schnürch	09074 / 9559 - 19
Zentrale	Frau Zanggl	09074 / 9559 - 0
Stationsleitung	DDr. Lömker	09074 / 9559 - 10
Faxnachricht	Sekretariat	09074 / 9559 - 25
Internet	Hausseite E-Mail-Adresse	http://www.bv-hoechstaedt.de rloemker@bv-hoechstaedt.de

Bild Titelseite:

Der Bulle *Einser* ist der meistversprechende Neueinsetzer dieses Quartals, der sich auf Anhieb auf dem 5. Platz der deutschen TOP-Liste findet. Er verkörpert den Zweinutzungstyp auf den vorderen Rängen wie kein Zweiter und bringt beste Nachzucht.

(Foto: Kratzer)

Herausgeber:

Erscheinungsweise:

Redaktion:

Formatvorbereitung:

Gestaltung und Druck:

Besamungsverein Nordschwaben e.V.

Vierteljährlich nach der Zuchtwertschätzung

Dr. Dr. R. Lömker

E. Schnürch

Roch Druck, Am Fallenweg 55, 89420 Höchstädt



Neues aus der Zuchtwertschätzung für Nordschwaben

Mit der August-Zuchtwertschätzung sind die Zuchtwerte um eine Milchwert-Abschreibung gesenkt (in diesem Jahr 3,2 MW Punkte), was aber keine Rangverschiebungen der Bullen bewirkt (bei den Leistungsdaten, die in den Milchwert eingehen, gibt es beim Fleckvieh nachfolgende Einzelabschreibungsbeträge: Milch-kg -117; Fett-% -0,3; Fett-kg -5,7; Eiweiß-% -0,3; Eiweiß-kg -5,3). Die alte und neue Nummer 1 der Höchstädter Bullenriege ist *Hochrep*, der sich erfreulicherweise auf Rang 3 des gesamtdeutschen Fleckvieh-Bullen-Vergleichs vorgearbeitet hat (Vater *Hodach*, Muttersvater *Report*). *Hochrep* hat einen Milchwert (MW) von 138, einen Fleischwert (FW) von 107 und damit einen Gesamtzuchtwert (GZW) von 134. Er vergrößert Rahmen, verbessert Fundamente und vererbt gute Euter. Seine wertvollste Eigenschaft ist die extrem gute Vererbung des Milcheiweißgehaltes, weshalb er auch überregional aufmerken lassen hat und als bester *Hodach*-Sohn weiter als Bullenvater eingesetzt wird.

Eine neue Nummer 2, der Bulle *Einser* (Vater *Egol*, Muttersvater *Streitl*), reiht sich auf Anhieb auf den 5. gesamtdeutschen Rangplatz. Mit *Einser* ist der beste *Egol*-Sohn gefunden, der sowohl bei Milch als auch Fleisch weit überdurchschnittlich punkten kann (MW 131 und FW 122). Allerbeste Melkbarkeit (Relativzahl (RZ) 129), ordentliche Töchter-Zellzahlen (RZ 106), sehr gute Zuchtleistung und fehlerfreie Exterieur-Vererbung werden ihn zu einem vielgefragten Bullen für die Fleckviehzucht werden lassen. Auch eine sehr positive Eigenschaft ist die extrem gute Vererbung des Milcheiweißgehaltes, womit er zu einem Meilenstein in der Zuchtzielausrichtung vom Fett weg, hin zu mehr Eiweißinhalt wird.

Der Bulle *Regress* hat sich knapp gehalten, und zwar bei MW 136, FW 113 und damit bei nunmehr 130 GZW. Seine Töchter sind nach Exterieur ohne besondere Schwäche, er residiert im „Club der 1000er“, d.h. sein Milchmengen-zuchtwert beträgt mehr als 1000 kg plus. Damit läßt er bei Anpaarung an eine durchschnittliche Kuh eine Milchmengensteigerung bei deren Tochter von 500 kg gegenüber der Mutter erwarten. Einmal mehr bestätigt ist der Bulle *Rust*, der ebenso als ausgeprägter Milchmengenvererber mit über 1100 kg Milch auffällt. Er selbst beeindruckt als langer, tiefer, großer und besonders imposanter Bulle mit MW 135, bei jedoch etwas knappem RZ 76 im Merkmal Zellzahl (ZZ). Das als sehr erfolgreich anzusehende ET-Programm der Rinderzucht Südbayern hat den Stationen Baur, Grei-

fenberg, Grub, Höchstädt und Meggle nicht wenige Spitzenvererber beschert. Gestiegen im Zuchtwert ist *Poldi*, (Prüfung bei Meggle) der bei bester Milchleistung (MW 137) besonders rahmige, typisch große und tiefe Tiere mit gutem Fußwerk und überragenden Eutern macht. Aber auch *Hochtor* (Prüfung in Greifenberg) ist mit MW 135 sehr gut geschätzt und ebenso in Gezielter Paarung eingesetzt. Sein Vollbruder *Hochtal* (Prüfung über Höchstädt) vererbt ebenfalls sehr viel Milch (MW 131); der FW ist aber etwas niedriger (84 zu 90 bei *Hochtor*). Beide haben durchwegs erwünschte Exterieurmerkmale bei nicht ganz so ausgeprägter Fleischleistungsvererbung.

Als weiteren erfreulichen Neuzugang können wir Ihnen auch den Bullen *Positiv* vorstellen, der mit MW 128 und FW 126 ein ganz hervorragender Doppelnutzungs- und zudem guter Exterieurvererber ist. Als bisher bester *Rexon*-Sohn bereichert der Bulle *Naab* unser Angebot. Er besticht in Milch und Exterieur, hat aber als nicht nur leichten Schönheitsfehler, wie auch sein Vater *Rexon*, mehrfach übernervöse Nachkommenschaft erzeugt. *Magister*, ein *Malf*-Sohn aus der berühmten Bundeschampionin *Resl*, ist ein excellenter Exterieur-Spezialist; seine Schätzdaten für die Milchleistung dürften jedoch wunschgemäß noch etwas ansteigen.

Sehr zur Freude der Station hat sich der Bulle *Ruck* nachhaltig stabilisiert und wartet nun mit MW 128 und über 6000 kg absoluten Töchterleistungen im Durchschnitt auf. Er ist ein besonders empfohlener Fundament- und Eutervererber, der stabile Fesseln und hohe Trachten sowie weit ausgedehnte Euter mit starken Zentralbändern macht. Er ist ausgewiesen mit der besten Schätzung für paternale Kalbeeignung (Eigeneinfluß Bulle) durch die RZ 122 sowie mit RZ 109 für die maternale Kalbeeignung (Töchtereignung Bulle). Damit kann er nachdrücklich als Bulle für Kalbinnen empfohlen werden, der allerbeste Genetik auch schon bei Erstlingskälbern ermöglicht.

Auch *Hoch* ist weiterhin Spitze; er hat einen MW von 124 und GZW von 122. Als äußerst starken Exterieurvererber setzt ihn auch das Ausland ein. Er bleibt weiterhin sehr empfohlen als der momentan interessanteste *Hodach*-Sohn im ausgeprägten Zweinutzungstyp. Der Bulle *Region*, ein *Renger*-Sohn, vererbt bestes Exterieur. Viel Rahmen, gutes Fundament und formschöne Euter in Kombination mit starker Milchvererbung lassen ihn unbedingt empfohlen sein. *Romax* vererbt Leistung, fehlerfreies Exterieur und zudem beste Melkbarkeit und ist damit auch unbedingt einen Einsatz wert.

Roy und *Relevant* verlieren ihre Besamungserlaubnis und müssen leider ausscheiden.

Wir freuen wir uns, ein weiteres Mal ein überaus attraktives Bullenangebot vorzuhalten. Die nach Preis-Leistungsverhältnis besonders empfohlenen Bullen sind *Einser*, *Hochrep*, *Hochtor*, *Honer*, *Poldi*, *Positiv*, *Regress*, *Region*, *Rolo* und *Ruck*.

Auswahl geprüfter Vererber



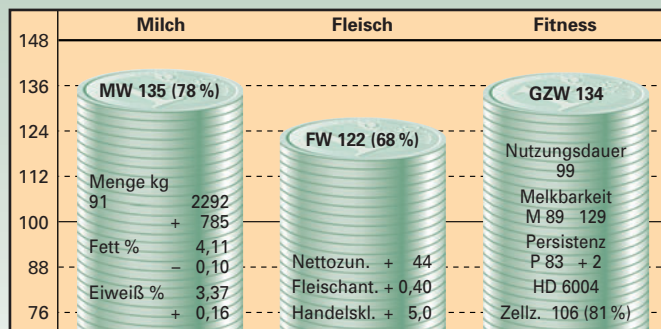
EINSER

10/184282 *05.06.1997

Züchter: Schröfele Hans, Peiting



Egol	113	107	100	103	Egel	MW	86	FW	95
MW	120	+533	-0,26	+0,08	Tolba	MW	105		
Wilma	8	7	8	8	Streitl	MW	111	FW	100
MW	144	+1188	-0,08	+0,02	Wenke	MW	123		



Merkmal / Relativzuchtwert	64	76	88	100	112	124	136	
Rahmen	109							
Bemuskelung	102							
Fundament	110							
Euter	104							
Kreuzhöhe	118	klein						groß
Beckenlage	106	kurz						lang
Hüftbreite	95	schmal						breit
Rumpftiefe	99	seicht						tief
Beckenneigung	102	eben						abfallend
Sprg.winkelung	87	steil						säbelbeinig
Sprg.ausprägung	95	voll						trocken
Fessel	104	durchtrittig						steil
Trachten	106	niedrig						hoch
Baucheuter	102	kurz						lang
Schenkeleuter	109	kurz						viel
Sch.euteransatz	97	tief						hoch
Zentralband	99	schwach						stark
Euterboden	101	tief						hoch
Strichlänge	90	kurz						lang
Strichdicke	86	dünn						dick
Strichplatzierung	109	außen						innen
Strichstellung	113	nach außen						nach innen
Euterreinheit	108	unrein						rein
Fruchtbarkeit pat.	109	senkend						steigernd
Kalbeverlauf pat.	92	erschwerend						erleichternd
Totgeburten pat.	104	fördernd						hemmend
Fruchtbarkeit mat.	99	senkend						steigernd
Kalbeverlauf mat.	102	erschwerend						erleichternd
Totgeburten mat.	101	fördernd						hemmend

□ erwünschter Bereich

Als wahrer Einsener könnte der Einsener gelten, da er als erster Egol-Sohn und Neueinsener besonders auf sich aufmerksam macht mit fehlerfreier Vererbung und typischen Zweinutzungseigenschaften. Besonders stark vererbt er Milch und Masse, beste Töchtermelkbarkeit und sehr hohen Eiweißgehalt.

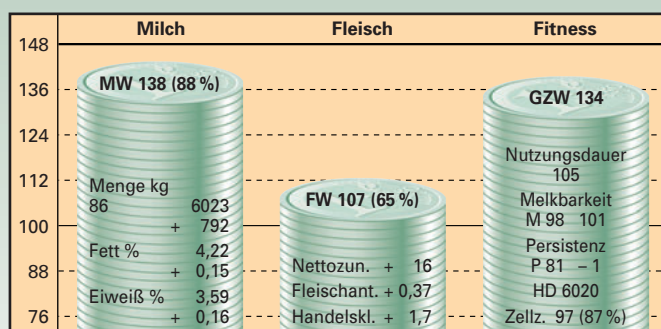
HOCHREP

10/160205 *01.06.1996

Züchter: Rathgeber R. u. J. GBR, Dinkelsbühl



Hodach	105	97	104	123	Hodscha	MW	95	FW	72
MW	131	+927	-0,20	+0,01	Edona	MW	115		
Olga	7	6	7	8	Report	MW	131	FW	99
MW	123	+640	+0,12	-0,03	Otti	MW	90		

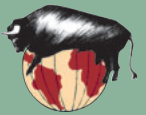


Merkmal / Relativzuchtwert	64	76	88	100	112	124	136	
Rahmen	102							
Bemuskelung	94							
Fundament	105							
Euter	106							
Kreuzhöhe	99	klein						groß
Beckenlage	100	kurz						lang
Hüftbreite	96	schmal						breit
Rumpftiefe	111	seicht						tief
Beckenneigung	104	eben						abfallend
Sprg.winkelung	118	steil						säbelbeinig
Sprg.ausprägung	113	voll						trocken
Fessel	103	durchtrittig						steil
Trachten	94	niedrig						hoch
Baucheuter	122	kurz						lang
Schenkeleuter	113	kurz						viel
Sch.euteransatz	108	tief						hoch
Zentralband	107	schwach						stark
Euterboden	87	tief						hoch
Strichlänge	109	kurz						lang
Strichdicke	107	dünn						dick
Strichplatzierung	102	außen						innen
Strichstellung	113	nach außen						nach innen
Euterreinheit	101	unrein						rein
Fruchtbarkeit pat.	103	senkend						steigernd
Kalbeverlauf pat.	113	erschwerend						erleichternd
Totgeburten pat.	112	fördernd						hemmend
Fruchtbarkeit mat.	102	senkend						steigernd
Kalbeverlauf mat.	106	erschwerend						erleichternd
Totgeburten mat.	115	fördernd						hemmend

□ erwünschter Bereich

Hochrep, ein Hodach-Sohn aus einer Report-Tochter, ist ein bewährter Bulle auch in der Gezielten Paarung. Er vererbt höchste Leistung mit besonders hohen Eiweißinhaltsstoffen, was ihn auch überregional besonders interessant macht. Er hat zudem gute Exterieurereigenschaften bei sich und seinen Töchtern aufzuweisen.

Auswahl geprüfter Vererber

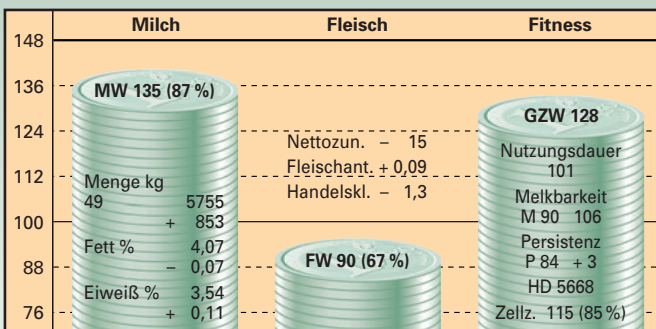


HOCHTOR 10/178187 *10.06.1996

Züchter: Dirr Hans-Jürgen, Kissendorf



Hodach	105	97	104	123	Hodscha	MW	95	FW	72
MW	131	+927	-0,20	+0,01	Edona	MW	115		
Linka	8	7	8	8	Horror	MW	107	FW	83
MW	122	+537	-0,01	+0,04	Linka	MW	101		



Merkmal / Relativzuchtwert	64	76	88	100	112	124	136	
Rahmen	100							
Bemuskelung	119							
Fundament	113							
Euter	120							
Kreuzhöhe	97	klein						groß
Beckenlage	90	kurz						lang
Hüftbreite	107	schmal						breit
Rumpftiefe	115	seicht						tief
Beckenneigung	114	eben						abfallend
Sprg.winkelung	102	steil						säbelbeinig
Sprg.ausprägung	104	voll						trocken
Fessel	103	durchtrittig						steil
Trachten	119	niedrig						hoch
Baucheuter	112	kurz						lang
Schenkeleuter	118	kurz						viel
Sch.euteransatz	112	tief						hoch
Zentralband	93	schwach						stark
Euterboden	108	tief						hoch
Strichlänge	100	kurz						lang
Strichdicke	104	dünn						dick
Strichplatzierung	122	außen						innen
Strichstellung	114	nach außen						nach innen
Euterreinheit	97	unrein						rein
Fruchtbarkeit pat.	104	senkend						steigernd
Kalbverlauf pat.	92	erschwerend						erleichternd
Totgeburten pat.	111	fördernd						hemmend
Fruchtbarkeit mat.	94	senkend						steigernd
Kalbverlauf mat.	115	erschwerend						erleichternd
Totgeburten mat.	117	fördernd						hemmend

□ erwünschter Bereich

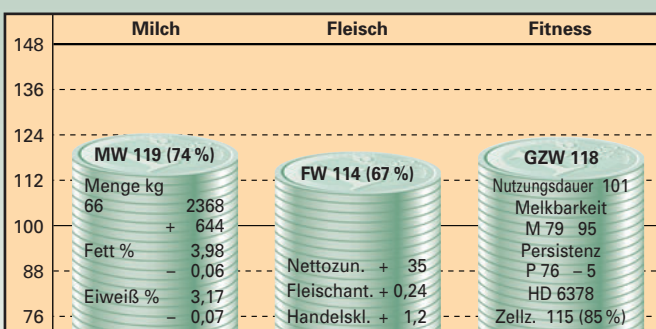
Hochtor ist für die Gezielte Paarung ausgewählt, weil er ein sehr ausgeglichenes Vererbungsprofil für den Zweinutzungstyp aufweist. Die Bemuskelung seiner Töchter ist sehr stark, sie glänzen durch beste Euter und sehr gute Fundamente.

MAGISTER 10/178239 *12.02.1997

Züchter: Kiessling E. u. W. GDBR, Emskirchen



Malf	122	104	113	111	Morello	MW	88	FW	119
MW	119	+391	+0,05	+0,10	Granada	MW			
Resl	9	7	8	9	Renner	MW	119	FW	99
MW	146	+1582	-0,11	-0,18	Resi	MW	109		



Merkmal / Relativzuchtwert	64	76	88	100	112	124	136	
Rahmen	108							
Bemuskelung	87							
Fundament	113							
Euter	120							
Kreuzhöhe	117	klein						groß
Beckenlage	101	kurz						lang
Hüftbreite	100	schmal						breit
Rumpftiefe	99	seicht						tief
Beckenneigung	89	eben						abfallend
Sprg.winkelung	107	steil						säbelbeinig
Sprg.ausprägung	103	voll						trocken
Fessel	114	durchtrittig						steil
Trachten	105	niedrig						hoch
Baucheuter	96	kurz						lang
Schenkeleuter	108	kurz						viel
Sch.euteransatz	121	tief						hoch
Zentralband	122	schwach						stark
Euterboden	118	tief						hoch
Strichlänge	110	kurz						lang
Strichdicke	99	dünn						dick
Strichplatzierung	105	außen						innen
Strichstellung	98	nach außen						nach innen
Euterreinheit	115	unrein						rein
Fruchtbarkeit pat.	105	senkend						steigernd
Kalbverlauf pat.	101	erschwerend						erleichternd
Totgeburten pat.	94	fördernd						hemmend
Fruchtbarkeit mat.	94	senkend						steigernd
Kalbverlauf mat.	102	erschwerend						erleichternd
Totgeburten mat.	95	fördernd						hemmend

□ erwünschter Bereich

Magister demonstriert das gute Exterieur auf ansehnlichem Leistungsniveau bei Milch und Fleisch. Berühmte Vorfahren haben seinen Weg schon vorgebahnt. Er vererbt sehr ausgeglichen bei nicht ganz stabilem Töchter-Durchhaltevermögen. Die Euter sind excellent und rein.

Auswahl geprüfter Vererber



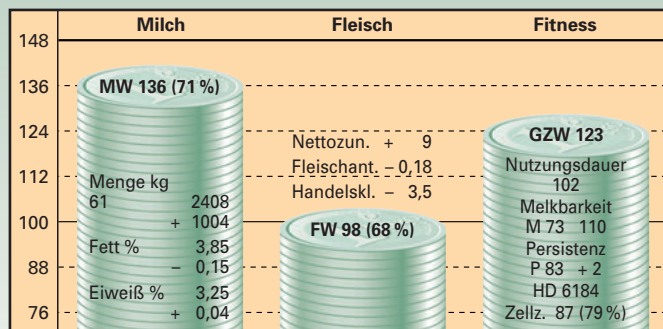
NAAB

10/184294 *21.08.1997

Züchter: Hellinger Josef, Kirchberg



Rexon	93	97	119	110	Rex	MW	102	FW	99
MW	113	+332	-0,14	+0,06	Alexi	MW	95		
Margo	9	9	7	7	Hola	MW	119	FW	92
MW	156	+1339	+0,42	+0,02	Marl	MW	111		



Merkmal / Relativzuchtwert	64	76	88	100	112	124	136	
Rahmen	107							
Bemuskelung	92							
Fundament	116							
Euter	119							
Kreuzhöhe	110	klein						groß
Beckenlage	121	kurz						lang
Hüftbreite	103	schmal						breit
Rumpftiefe	104	seicht						tief
Beckenneigung	88	eben						abfallend
Sprg.winkelung	96	steil						säbelbeinig
Sprg.ausprägung	106	voll						trocken
Fessel	113	durchtrittig						steil
Trachten	109	niedrig						hoch
Baucheuter	106	kurz						lang
Schenkeleuter	111	kurz						viel
Sch.euteransatz	107	tief						hoch
Zentralband	111	schwach						stark
Euterboden	113	tief						hoch
Strichlänge	106	kurz						lang
Strichdicke	119	dünn						dick
Strichplatzierung	102	außen						innen
Strichstellung	125	nach außen						nach innen
Euterreinheit	113	unrein						rein
Fruchtbarkeit pat.	104	senkend						steigernd
Kalbverlauf pat.	96	erschwerend						erleichternd
Totgeburten pat.	104	fördernd						hemmend
Fruchtbarkeit mat.	96	senkend						steigernd
Kalbverlauf mat.	97	erschwerend						erleichternd
Totgeburten mat.	101	fördernd						hemmend

□ erwünschter Bereich

Naab ist ein leistungs- und exteriestarker, milchbetonter Rundumvererber mit gefälliger Nachzucht besonders bei Euter und Fundament. Allerdings sind, wie auch bei seinem Vater Rexon, viele seiner Nachkommen übernervös.

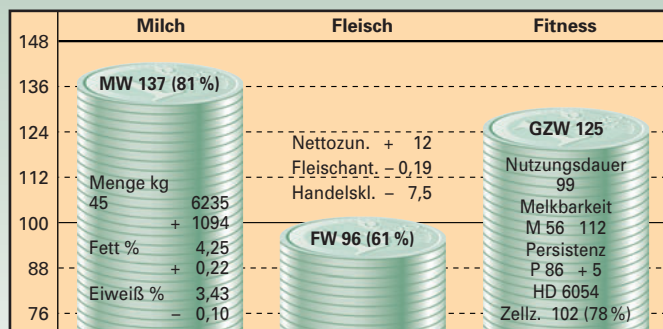
POLDI

10/184248 *16.09.1996

Züchter: Schussmüller Ludwig, Reichertsheim



Postner	120	96	113	98	Postillion	MW	87	FW	107
MW	109	+270	+0,43	-0,12	Gundi	MW	129		
Elsa	9	7	7	9	Streitl	MW	111	FW	100
MW	147	+1331	+0,02	-0,04	Elite	MW	113		



Merkmal / Relativzuchtwert	64	76	88	100	112	124	136	
Rahmen	135							
Bemuskelung	89							
Fundament	112							
Euter	114							
Kreuzhöhe	147	klein						groß
Beckenlage	124	kurz						lang
Hüftbreite	105	schmal						breit
Rumpftiefe	126	seicht						tief
Beckenneigung	123	eben						abfallend
Sprg.winkelung	92	steil						säbelbeinig
Sprg.ausprägung	104	voll						trocken
Fessel	115	durchtrittig						steil
Trachten	113	niedrig						hoch
Baucheuter	120	kurz						lang
Schenkeleuter	116	kurz						viel
Sch.euteransatz	117	tief						hoch
Zentralband	90	schwach						stark
Euterboden	109	tief						hoch
Strichlänge	100	kurz						lang
Strichdicke	88	dünn						dick
Strichplatzierung	104	außen						innen
Strichstellung	94	nach außen						nach innen
Euterreinheit	109	unrein						rein
Fruchtbarkeit pat.	97	senkend						steigernd
Kalbverlauf pat.	115	erschwerend						erleichternd
Totgeburten pat.	103	fördernd						hemmend
Fruchtbarkeit mat.	96	senkend						steigernd
Kalbverlauf mat.	102	erschwerend						erleichternd
Totgeburten mat.	91	fördernd						hemmend

□ erwünschter Bereich

Poldi ist der Rahmenvererber schlechthin, ohne durch Kalbeerschwerenisse aufgefallen zu sein. Das Exterieur ist tadellos, die Leistungsvererbung höchst beachtlich; deshalb gibt es auch die Empfehlung für Gezielte Paarung, weil zudem das Blut eher selten ist.



HOCHREP-Tochter ELITE



Höchstädts Bester – HOCHREP 160205 – Eiweiß, Exterieur, Eleganz



HOCHREP-Tochter ELISABETH

Auswahl geprüfter Vererber



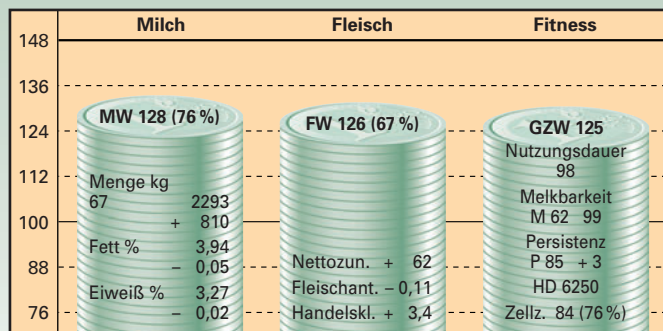
POSITIV

10/178178 * 16.08.1996

Züchter: Beck E. u. A. GDBR, Alesheim



Postner	120	96	113	98	Postillion	MW	87	FW	107
MW	109	+270	+0,43	-0,12	Gundi	MW	129		
Sibille	8	7	7	8	Lotus	MW	109	FW	98
MW	138	+876	+0,06	+0,09	Signal	MW	133		



Merkmal / Relativzuchtwert	64	76	88	100	112	124	136	
Rahmen	116							
Bemuskelung	111							
Fundament	98							
Euter	111							
Kreuzhöhe	123	klein						groß
Beckenlage	109	kurz						lang
Hüftbreite	109	schmal						breit
Rumpftiefe	97	seicht						tief
Beckenneigung	105	eben						abfallend
Sprg.winkelung	95	steil						säbelbeinig
Sprg.ausprägung	86	voll						trocken
Fessel	96	durchtrittig						steil
Trachten	110	niedrig						hoch
Baucheuter	110	kurz						lang
Schenkeleuter	91	kurz						viel
Sch.euteransatz	93	tief						hoch
Zentralband	100	schwach						stark
Euterboden	121	tief						hoch
Strichlänge	104	kurz						lang
Strichdicke	87	dünn						dick
Strichplatzierung	117	außen						innen
Strichstellung	118	nach außen						nach innen
Euterreinheit	115	unrein						rein
Fruchtbarkeit pat.	109	senkend						steigernd
Kalbeverlauf pat.	86	erschwerend						erleichternd
Totgeburten pat.	93	fördernd						hemmend
Fruchtbarkeit mat.	95	senkend						steigernd
Kalbeverlauf mat.	103	erschwerend						erleichternd
Totgeburten mat.	102	fördernd						hemmend

erwünschter Bereich

Positiv ist besonders positiv sowohl bei Fleisch und Milch als auch Exterieur. Seine Massevererbung sticht neben seiner hoch positiven Milchleistungsvererbung heraus. Fundament und Nutzungsdauer sind befriedigend, Zellzahl und Kalbeverlauf nicht ganz wünschgemäß.

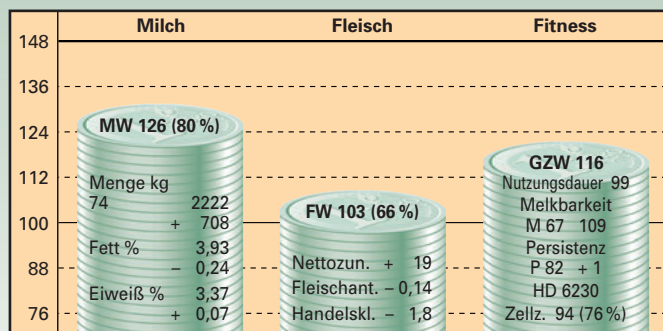
REGION

10/178189 * 10.11.1996

Züchter: Oswald Max, Kirchberg - Mitterbichl



Renger	116	119	111	108	Renner	MW	119	FW	99
MW	116	+554	-0,20	-0,05	Elsa	MW	97		
Billi	9	7	8	8	Dirteck	MW	110	FW	94
MW	131	+792	-0,20	+0,08	Biggi	MW	98		



Merkmal / Relativzuchtwert	64	76	88	100	112	124	136	
Rahmen	127							
Bemuskelung	96							
Fundament	112							
Euter	113							
Kreuzhöhe	135	klein						groß
Beckenlage	124	kurz						lang
Hüftbreite	119	schmal						breit
Rumpftiefe	110	seicht						tief
Beckenneigung	103	eben						abfallend
Sprg.winkelung	109	steil						säbelbeinig
Sprg.ausprägung	111	voll						trocken
Fessel	116	durchtrittig						steil
Trachten	108	niedrig						hoch
Baucheuter	95	kurz						lang
Schenkeleuter	101	kurz						viel
Sch.euteransatz	98	tief						hoch
Zentralband	117	schwach						stark
Euterboden	115	tief						hoch
Strichlänge	98	kurz						lang
Strichdicke	109	dünn						dick
Strichplatzierung	106	außen						innen
Strichstellung	101	nach außen						nach innen
Euterreinheit	107	unrein						rein
Fruchtbarkeit pat.	102	senkend						steigernd
Kalbeverlauf pat.	104	erschwerend						erleichternd
Totgeburten pat.	108	fördernd						hemmend
Fruchtbarkeit mat.	108	senkend						steigernd
Kalbeverlauf mat.	87	erschwerend						erleichternd
Totgeburten mat.	74	fördernd						hemmend

erwünschter Bereich

Region ist ein exzellenter Exterieur-Vererber mit sehr rahmenstarken Töchtern über viel Boden stehend. Steile Fesseln und hohe Trachten garantieren gutes Fußwerk. Mit seiner enormen Milchleistungsvererbung ein klarer Kandidat auch für Gezielte Paarung. Vater Renger ist berüchtigt für maternale Problemgeburten, seine Söhne sind nicht unbelastet.

Prüfbullen




VIVENDI 10/188061		Züchter: Schneider Johann, Großmerhing / EI		
	RANDY 18/00068122 PB 08 50T 110 96 103 122 (105) KH:140 G136 99 5899 4.03 238 3.39 200 140 89% +1210 +0.03 +52 -0.04 +40 M(LC) 49T 7.4 110 FW 102 65% +18 -0.17 -4.3 K 103/108 T 123/101 99%/ 63%	RALBO 09/00049704 PB 05 RH 12% 135 99% +813 +0.22 +47 +0.12 +35 FW 121 90% +60 -0.44 -1.3		
	ADRINAL 09 12565900 ET 01/9 8 8 8 KH:147 212 EY BM M 3/ 2.6 0.00 ZKZ 2 /395(0) 3/ 2.7 10080 3.82 385 3.27 330 140 67% +1420 -0.21 +45 -0.11 +42 HL:01/ 10268 3.51 361 3.19 328 19 176 129 142 316	ALMA 09.18309423 RLS +7 / 7.1 6014 4.51 271 3.58 216 115 71% +422 +0.17 +27 +0.00 +15	ROMANEK 14/00029739 PB 05 107 99% +502 -0.23 +8 -0.15 +9 FW 103 88% +5 +0.01 +3.3	
		ARIKE 09 11383398 LL 7/ 8.4 8746 3.99 349 3.53 309 144 81% +1398 -0.16 +47 -0.04 +46		
ZW: +1315 +48 +41 Index: 140 Zunahme: 1.373 g B: 6 ÄE: 7	Einsatz: Gebiet I			


BODONI 10/178637 ET		Züchter: Schmid Bernhard, Ustersbach / A		
		Aufzüchter: Aumiller Anton, Merching / AIC		
	BORNEO 03/00034490 PB 06 50T 121 100 109 113 (109) KH:142 G120 77 5773 4.07 235 3.45 199 136 87% +1011 +0.02 +43 +0.04 +38 M(LC) 51T 11.4 114 FW 94 64% -8 -0.02 -1.7 K 88/102 T 88/ 83 99%/ 58%	BONSAR 03/00033763 PB 09 115 99% +514 +0.09 +26 -0.06 +15 FW 103 90% +10 +0.06 +0.3		
	GRETEL 09 13894237 EY 04/8 8 8 7 LB 145 235 BM M 1/ 2.0 0.00 ZKZ 3 /414 (0) +4/ 4.4 9061 4.19 380 3.58 324 145 69% +1180 +0.09 +54 +0.06 +45 HL:96/ 10097 4.06 410 3.55 358 08 772 211 103 475	ARIS 09.19607177 LL RH 12% +6/ 6.6 7683 3.88 298 3.54 272 129 70% +983 -0.10 +34 -0.06 +30	STEG 07/00058830 PB 03 127 99% +856 -0.30 +18 +0.04 +32 FW 120 84% +43 -0.24 +7.3	
		GLORIA 09 13761304 +4/ 3.9 7331 4.53 332 3.69 270 127 70% +734 +0.18 +41 +0.01 +27		
ZW: +1095 +48 +41 Index: 139 Zunahme: 1225 g B: 6 ÄE: 6	Einsatz: Gebiet I			


VALDINI 10/160846 ET		Züchter: Kissling E.u.W. GBR, Emskirchen / NEA		
		Aufzüchter: Kapfer Gerhard, Unterglauheim / DLG		
	RANDY 18/00068122 PB 08 50T 111 97 103 121 (106) KH:140 G137 99 5899 4.03 238 3.39 200 141 89% +1215 +0.03 +52 -0.03 +40 M(LC) 49T 7.4 111 FW 104 66% +20 -0.07 -4.1 K 105/108 T 127/ 99 99%/ 64%	RALBO 09/00049704 PB 05 RH 12% 135 99% +809 +0.22 +47 +0.12 +35 FW 121 90% +60 -0.43 -1.3		
	ROSEL 09 32339990 ET 01/9 7 8 8 KH:152 210 EY BM M 1/ 3.8 0.00 1/01/305 11156 4.16 464 3.57 399 154 59% +1594 +0.06 +70 -0.03 +53 01 575 121 113 404	ALMA 09.18309423 RLS +7 / 7.1 6014 4.51 271 3.58 216 116 71% +435 +0.17 +27 +0.01 +16	ZEUKAR 11/00007710 PB 28 123 99% +662 -0.13 +20 +0.07 +27 FW 107 86% +3 +0.84 +3.9	
		RESL 09 14713649 P LL RH 12% 4/ 5.4 10265 3.95 405 3.55 364 146 85% +1613 -0.12 +58 -0.15 +46		
ZW: +1404 +61 +46 Index: 127 Zunahme: 1328 g B: 6 ÄE: 6	Einsatz: Gebiet I			

Prüfbullen



ZABADAK 10/178644 ET	Züchter: Leidenberger W./I.GDBR, Geslau / AN	
	Aufzüchter: Baur Manfred, Brachstadt / DON	
	ZASTER 11/00007870 PB 16 RH 12% 96T 93 87 106 109 (110) KH:140 G115 172 5879 4.07 239 3.38 199 127 93% +1075 -0.15 +35 -0.16 +28 M(LC) 76T 8.2 128 FW 110 73% +16 +0.26 +4.7 K 86/ 72 T 99/ 84 99%/ 72%	ZAX 16/00052936 PB 17 119 99% +514 -0.11 +15 +0.09 +23 FW 112 91% +16 +0.65 +5.3
	RIBANA 09 16089761 EY 01/8 7 7 8 KH:143 214 BM M 1/ 2.8 0.00 2/ 2.0 12303 4.09 503 3.55 437 157 63% +1673 -0.01 +68 -0.02 +57 HL:00/ 12580 4.11 517 3.64 458 01 571 155 110 326	BELAMI 09.11326019 EY RH 25% +5/ 4.5 7778 3.74 291 3.26 254 135 76% +1435 -0.32 +38 -0.20 +37
		HODACH 13/00004969 PB 08 135 99% +1045 -0.18 +32 +0.03 +38 FW 83 85% -32 +0.25 -3.9
		RAMONA 09 15021248 5/ 4.3 12387 3.74 463 3.45 427 164 68% +1894 -0.05 +75 -0.03 +64
ZW: +1374 +51 +42 Index: 145 Zunahme: 1475 g B: 6 ÄE: 6	Einsatz: Gebiet I	

VEXIL 10/165783	Züchter: Rauscher Heinz, Drossenhausen / CO	
	Aufzüchter: Mai Helmut, Zedersdorf / CO	
	RANDY 18/00068122 PB 08 50T 110 96 103 122 (105) KH:140 G136 99 5899 4.03 238 3.39 200 140 89% +1210 +0.03 +52 -0.04 +40 M(LC) 49T 7.4 110 FW 102 65% +18 -0.17 -4.3 K 103/108 T 123/101 99%/ 63%	RALBO 09/00049704 PB 05 RH 12% 135 99% +813 +0.22 +47 +0.12 +35 FW 121 90% +60 -0.44 -1.3
	ORTRUD 09 19669170 EY P 02/8 7 7 8 KH:143 213 BM M 2/ 3.7 0.00 ZKZ 3 /380 (0) +4/ 3.7 8265 5.02 415 3.84 318 161 63% +1414 +0.55 +94 +0.09 +56 HL:00/ 9256 5.01 464 3.78 350 07 473 144 222 340	ALMA 09.18309423 RLS +7 / 7.1 6014 4.51 271 3.58 216 115 71% +422 +0.17 +27 +0.00 +15
		HORWEIN 01/00021199 PB 06 117 99% +949 -0.50 +9 -0.19 +22 FW 105 94% +11 +0.31 +1.0
		ORA 09 15806174 +3/ 3.3 7490 4.76 356 4.02 301 145 68% +816 +0.65 +72 +0.21 +41
ZW: +1312 +73 +48 Index: 157 Zunahme: 1567 g B: 7 ÄE: 6	Einsatz: Gebiet II	

VITALIS 10/160866 ET	Züchter: Kiessling E.u.W. GBR, Emskirchen / NEA	
	Aufzüchter: Kapfer Gerhard, Unterglauheim / DLG	
	RANDY 18/00068122 PB 08 50T 111 97 103 121 (106) KH:140 G137 99 5899 4.03 238 3.39 200 141 89% +1215 +0.03 +52 -0.03 +40 M(LC) 49T 7.4 111 FW 104 66% +20 -0.07 -4.1 K 105/108 T 127/ 99 99%/ 64%	RALBO 09/00049704 PB 05 RH 12% 135 99% +809 +0.22 +47 +0.12 +35 FW 121 90% +60 -0.43 -1.3
	RESL 09 14713649 EY P LL RH 12% 9 7 8 9 LB 148 214 BM M 3/ 2.9 0.00 ZKZ 2/475 (1) 4/ 5.4 10265 3.95 405 3.55 364 146 85% +1613 -0.12 +58 -0.15 +46 HL:98/ 13643 3.77 515 3.76 512 01 575 121 113 232	ALMA 09.18309423 RLS +7 / 7.1 6014 4.51 271 3.58 216 116 71% +435 +0.17 +27 +0.01 +16
		RENNER 01/00020433 PB 06 RH 25% 122 99% +1160 -0.40 +23 -0.25 +25 FW 101 93% +14 -0.10 -4.6
		RESI 09 14420574 +6/ 6.1 8764 4.21 369 3.48 305 111 69% +349 +0.06 +18 -0.01 +12
ZW: +1414 +55 +43 Index: Zunahme: g B: ÄE:	Einsatz: Gebiet II	



RATGEBER 10/191692		Züchter: Rehrl Alois, Teisendorf / BGL		
	RALBIT 01/00022153 PB 06 50T 116 114 95 107 (119) KH:142 G143 83 5602 4.44 249 3.68 206 146 86% +626 +0.67 +64 +0.40 +45 M(LC) 48T 11.4 102 FW 116 61% +36 +0.13 +1.2 K 88/114 T 97/ 98 89%/ 59%	RALBO 09/00049704 PB 05 RH 12% 135 99% +813 +0.22 +47 +0.12 +35 FW 121 90% +60 -0.44 -1.3		
	ALMA 09 17231498 EY P 01/9 7 8 8 KH:150 210 BM M 1/ 2.7 0.00 ZKZ 1/324(1) 3/ 2.7 10302 3.80 392 3.46 357 156 63% +1731 -0.18 +59 -0.03 +58 HL:00/ 11592 3.77 437 3.50 406 22 172 134 537 294	ELFI 09.11993120 EY P +5/ 5.4 8998 4.62 415 3.94 354 133 70% +464 +0.67 +56 +0.24 +30		
		HODACH 13/00004969 PB 08 134 99% +1033 -0.18 +32 +0.02 +37 FW 83 84% -32 +0.20 -4.0		
		AFRA 09 18070352 5/ 5.2 10483 4.06 425 3.64 382 132 67% +1073 -0.22 +31 -0.02 +36		
ZW: +1178 +61 +51 Index: 158 Zunahme: 1449 g B: 7 ÄE: 6	Einsatz: Gebiet III			

VIZE 10/178651 ET		Züchter: Mühlbauer Valentin, Oberhaarbach / LA		
		Aufzüchter: Aumiller Anton, Merching / AIC		
	RANDY 18/00068122 PB 08 50T 111 97 103 121 (106) KH:140 G137 99 5899 4.03 238 3.39 200 141 89% +1215 +0.03 +52 -0.03 +40 M(LC) 49T 7.4 111 FW 104 66% +20 -0.07 -4.1 K 105/108 T 127/ 99 99%/ 64%	RALBO 09/00049704 PB 05 RH 12% 135 99% +809 +0.22 +47 +0.12 +35 FW 121 90% +60 -0.43 -1.3		
	ENZIAN 09 12374594 EY P 03/9 7 8 7 KH:147 213 BM M 1/ 2.6 0.00 ZKZ 1 /330 (1) 3/ 2.6 12603 4.37 551 3.73 470 192 63% +2073 +0.64+132 +0.17 +85 HL:00/ 13130 4.44 583 3.82 501 13 274 134 307 355	ALMA 09.18309423 RLS +7 / 7.1 6014 4.51 271 3.58 216 116 71% +435 +0.17 +27 +0.01 +16		
		ZEUKAR 11/00007710 PB 28 123 99% +662 -0.13 +20 +0.07 +27 FW 107 86% +3 +0.84 +3.9		
		ERIKA 09 12206796 5/ 4.7 10885 4.45 484 3.73 406 189 68% +2082 +0.67+134 +0.11 +81		
ZW: +1644 +92 +62 Index: 155 Zunahme: 1214 g B: 6 ÄE: 6	Einsatz: Gebiet III			

ROPSO 10/178638		Züchter: Kemter Werner, Biburg / A		
		Aufzüchter: Baur Manfred, Brachstadt / DON		
	ROLO 11/00007884 PB 17 50T 101 99 96 118 (100) KH:140 G137 111 5967 4.17 249 3.47 207 149 90% +1214 +0.22 +64 +0.09 +48 M(LC) 83T 9.3 106 FW 115 69% +37 -0.05 +1.0 K 87/ 97 T 105/ 96 99%/ 66%	RALBO 09/00049704 PB 05 RH 12% 135 99% +813 +0.22 +47 +0.12 +35 FW 121 90% +60 -0.44 -1.3		
	SISSI 09 13428235 02/9 7 7 7 KH:150 216 BM M 2/ 2.7 0.00 ZKZ 1 /437 (0) 2/01/305 11318 4.02 455 3.42 388 151 59% +1764 -0.15 +63 -0.15 +51 08 772 130 206 493	REBE 09.19149334 EY P LL + / 5.9 10806 4.15 449 3.39 367 129 74% +959 +0.02 +41 -0.07 +29		
		ERFURT 01/00021773 PB 06 130 99% +1291 -0.24 +38 -0.23 +31 FW 92 79% +8 -0.53 -11.4		
		SILVIA 09 14087221 5/ 3.9 9438 3.66 346 3.61 341 130 67% +1109 -0.42 +20 -0.05 +35		
ZW: +1489 +63 +49 Index: 146 Zunahme: 1337 g B: 6 ÄE: 7	Einsatz: Gebiet III			



Zukaufsperma Braunvieh													Exterieur				
Name	HB-Nr.	Vater	Station	Preis	RZM	M-kg	Fett %	Fett kg	Eiw. %	Eiw. kg	MB	R	F	E	ER	KE	
Aytra	349043	Aytola	Memmingen	2,-	124	644	+0,06	+30	+0,01	+23	101	101	100	111	115	0	
Jedot	340500	Jetway	Memmingen	-	118	403	+0,15	+25	+0,04	+16	112	100	101	102	105	0	
Jublend	340825	Jupiter	Greifenberg	2,-	124	699	+0,26	+44	- 0,10	+19	105	112	98	126	98	0	
Juvin	349259	Jupiter	Memmingen	4,-	121	443	+0,15	+27	+0,08	+20	98	110	119	121	107	0	
Lasim	340630	Lacher	Greifenberg	-	118	522	- 0,35	+ 1	+0,07	+22	110	92	108	108	112	0	
Nofak	348028	Norfsovic	Memmingen	-	121	544	- 0,11	+16	+0,05	+22	100	101	109	102	118	+	
Nopau	340795	Norfsoy	Greifenberg	2,-	127	767	- 0,31	+13	+0,07	+31	123	117	117	105	115	0	
Pedot	348330	Peterose	Memmingen	-	115	323	- 0,06	+10	+0,08	+16	95	108	118	115	106	0	
Simvitel	78380	Simon	Memmingen	2,-	116	588	- 0,10	+18	- 0,09	+16	121	97	123	105	112	0	
Vinaut	72740	Vinos	Greifenberg	4,-	126	909	- 0,14	+29	- 0,11	+25	129	95	106	106	115	-	
Vinbril	78700	Vinos	Memmingen	-	127	404	+0,28	+33	+0,20	+26	95	97	93	99	106	0	
Vinikt	79095	Vinos	Memmingen	-	119	369	+0,00	+15	+0,11	+39	122	110	120	124	93	-	
Vinz	78875	Vinos	Memmingen	2,-	127	462	+0,20	+31	+0,16	+26	128	97	99	96	101	-	

Zukaufsperma Rotbunt

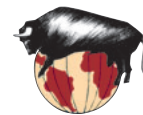
Exterieur

Name	HB-Nr.	Vater	Station	Preis	RZG	RZM	Milch kg	Fett %	Fett kg	Eiw. %	Eiw. kg	Sicherh.	G-Mityp	G-Körper	G-Fund.	G-Euter
Cadon	297286	Cadillac	WEU	18,-*	131	123	+1533	- 0,04	+62	- 0,06	+47	87%	128	127	111	126
Faber	912913	Factor	RUW	19,-*	130	129	+1750	- 0,07	+66	- 0,02	+56	92%	129	123	123	123
Sputnic	593081	Sunlit	RSH	8,-	121	115	+1591	- 0,46	+29	- 0,12	+44	84%	124	145	117	133
Trivalent	92054	Triple	RUW	15,-*		160	+1653	+0,46	+99	- 0,12	+50	95%	140	90	120	142

Zukaufsperma Schwarzbunt

* Spermapreis wird nach Lieferung eingehoben, ansonsten nach Rücklauf des Besamungsscheines!

Name	HB-Nr.	Vater	Station	Preis	RZG	RZM	Milch kg	Fett %	Fett kg	Eiw. %	Eiw. kg	Sicherh.	G-Mityp	G-Körper	G-Fund.	G-Euter
Aerni	790331	Aerostar	Natural	5,-	113	117	+1493	- 0,09	+54	- 0,13	+39	78%	112	114	124	101
Amadeus II	800187	Ambition	RMV	8,-	125	118	+1262	- 0,10	+44	- 0,07	+36	94%	113	90	123	118
Cero	791170	Cash	Greifenberg	-	112	111	+1128	+0,32	+75	- 0,25	+17	84%	112	93	107	108
Derby	138805	Design	VOST	19,-*	130	128	+1638	- 0,06	+63	- 0,03	+53	77%	138	125	129	111
Duke	253323	Design	Göttingen	6,-	120	118	+1273	- 0,09	+46	- 0,04	+40	89%	119	128	108	101
Ford II	138801	Fatal	VOST	8,-	123	117	+1288	- 0,42	+18	+0,01	+45	76%	118	113	115	124
Juwel	252970	Juror	Göttingen	6,-	109	101	+1316	- 0,39	+21	- 0,23	+24	80%	106	102	114	128
Ledor	135504	Lexus	VOST	8,-	125	124	+1567	- 0,15	+53	- 0,04	+49	79%	134	98	103	112
Lentini	135508	Luke	VOST	20,-*	126	113	+1220	- 0,60	- 1	- 0,02	+40	91%	132	116	125	127
Luna	800905	Luke	RMV	10,-	130	128	+2283	- 0,50	+48	- 0,23	+54	90%	107	107	106	105
Mateo RF	830401	RC Matt	SRV	12,-	117	106	+1493	- 0,46	+22	- 0,21	+32	89%	137	147	113	116
Zador	138800	Zack	VOST	19,-	134	126	+1531	- 0,14	+52	- 0,00	+52	79%	111	129	101	123



Geprüfte Höchstädter Fleckvieh-Bullen (Schnellauswahlliste)

Name	HB-Nr	*Auf-Preis	GZW	MW	Anz/Lstg Tö / abs	Milch kg	Fett		Eiweiß		FW	ND	Milchleistung		MB	Exterieur					KE
							%	kg	%	kg			Vol	Eiw		R	B	F	E	ER	
Einser	184282	7,-	134	135	91/2292	+ 785	-0,10	+27	+0,16	+37	122	99	+++	0	+++	+	0	+	0	+	-
Hoch	178116	4,-	122	124	99/5736	+ 505	+0,11	+27	+0,10	+23	89	108	0	+	0	++	+	0	0	+	+
Hochrep	160205	7,-	134	138	86/6023	+ 792	+0,15	+41	+0,16	+37	107	105	+++	+	0	+	0	+	0	+	+
Hochtal	178170	-	118	131	44/5847	+ 844	+0,04	+37	-0,01	+29	84	104	+++	0	+	0	+	+	0	0	-
Hochtor	178187	5,-	128	135	49/5755	+ 853	-0,07	+31	+0,11	+36	90	101	+++	0	+	++	++	++	0	0	-
Macho	178057	-	125	123	86/5772	+ 390	+0,24	+29	+0,15	+22	114	103	++	++	0	++	+	+	+	0	0
Magister	178239	-	118	119	66/2368	+ 644	-0,06	+23	-0,07	+18	114	101	0	0	0	++	++	++	0	0	0
Malard	187084	-	118	119	101/5661	+ 495	-0,05	+17	+0,04	+19	106	100	0	0	0	+	+	+	+	0	0
Naab	184294	5,-	123	136	61/2408	+1004	-0,15	+33	+0,04	+37	98	102	+++	-	+	-	++	++	+	+	-
Nairobi	178211	-	116	124	106/2224	+ 529	+0,19	+33	+0,06	+22	115	99	++	+	0	++	+	+	+	+	+
Poldi	184248	5,-	125	137	45/6235	+1094	+0,22	+59	-0,10	+32	96	99	+	-	+	+	+	+	+	+	+
Positiv	178178	4,-	125	128	67/2293	+ 810	-0,05	+30	-0,02	+27	126	98	0	0	0	0	+	+	+	+	+
Ramir	187117	-	117	119	71/5692	+ 465	+0,11	+25	+0,02	+17	112	102	+	+	0	+	+	+	+	+	-
Region	178189	4,-	116	126	74/2222	+ 708	-0,24	+16	+0,07	+29	103	99	+++	-	++	-	+	+	+	+	0
Regis	178171	-	119	126	67/6176	+1095	-0,13	+37	-0,24	+23	108	107	+++	-	++	-	0	0	0	0	0
Regress	181438	4,-	130	136	87/6233	+1082	+0,03	+47	-0,07	+34	113	100	+	-	+	0	0	0	0	0	0
Romax	187387	-	114	117	24/5590	+ 493	+0,14	+28	-0,05	+14	110	102	++	+	+	+	+	+	+	+	0
Ruck	187248	6,-	120	128	86/6092	+ 927	+0,01	+39	-0,12	+25	89	104	+++	0	0	0	+	++	++	+	++
Rust	160272	4,-	124	136	101/2354	+1151	-0,24	+32	-0,04	+37	103	102	+++	-	0	+	++	++	0	0	+

Zukaufspekma Fleckvieh (Ständig vorgehaltene Auswahlpalette)

Eilig	10/165330	8,-	124	129	112/2246	+ 824	-0,14	+26	+0,01	+29	117	103	0	+++	+	+	+	+	+	+	+
Hatz	10/191235	7,-	124	127	30/5763	+ 775	+0,07	+36	-0,05	+24	92	102	0	+	+	+	+	+	+	+	+
Honer	17/45432	10,-	132	120	2361/6308	+ 791	-0,41	+ 9	-0,07	+23	122	128	-	0	0	++	+	+	+	+	0
Reef	10/169115	10,-	127	135	75/6236	+1174	-0,10	+42	-0,12	+34	107	103	0	+	-	+	+++	+	+	+	0
Remont	10/181791	17,-	137	149	90/2521	+1497	+0,10	+69	-0,12	+44	115	99	-	+++	0	+	+	+	+	+	0
Renom	10/169055	8,-	116	126	145/5956	+ 982	-0,07	+36	-0,18	+24	97	102	-	+	+	+	+	+	+	+	+
Repand	10/169108	8,-	119	130	108/6005	+ 982	-0,19	+29	-0,07	+30	106	96	-	0	0	+	+	+	+	+	0
Rester	10/169086	8,-	122	134	118/5638	+ 913	+0,02	+39	+0,02	+33	105	102	0	+++	0	+	+	+	+	+	-
Robert	10/194190	8,-	125	122	162/5844	+ 348	+0,37	+34	+0,12	+19	133	103	++	++	0	0	0	0	0	0	0
Rolo	11/7884	9,-	134	146	111/5967	+1095	+0,21	+58	+0,07	+43	115	95	+	+	+	+	+	+	+	+	-
Romlet	10/160088	5,-	116	132	79/5692	+ 800	+0,29	+50	-0,01	+28	101	93	0	++	+	+	++	++	0	0	+

GZW:Gesamtzuchtwert MW:Milchwert FW:Fleischwert ND:Nutzungsdauer R:Rahmen B:Bermuskulung F:Fundament E:Euterreife MB:Melkbarkeit KE:Kalbinneneignung
 Vererbung nach Merkmal: +++ hervorragend ++ sehr gut + gut 0 durchschnittlich - weniger gut -- nicht gut