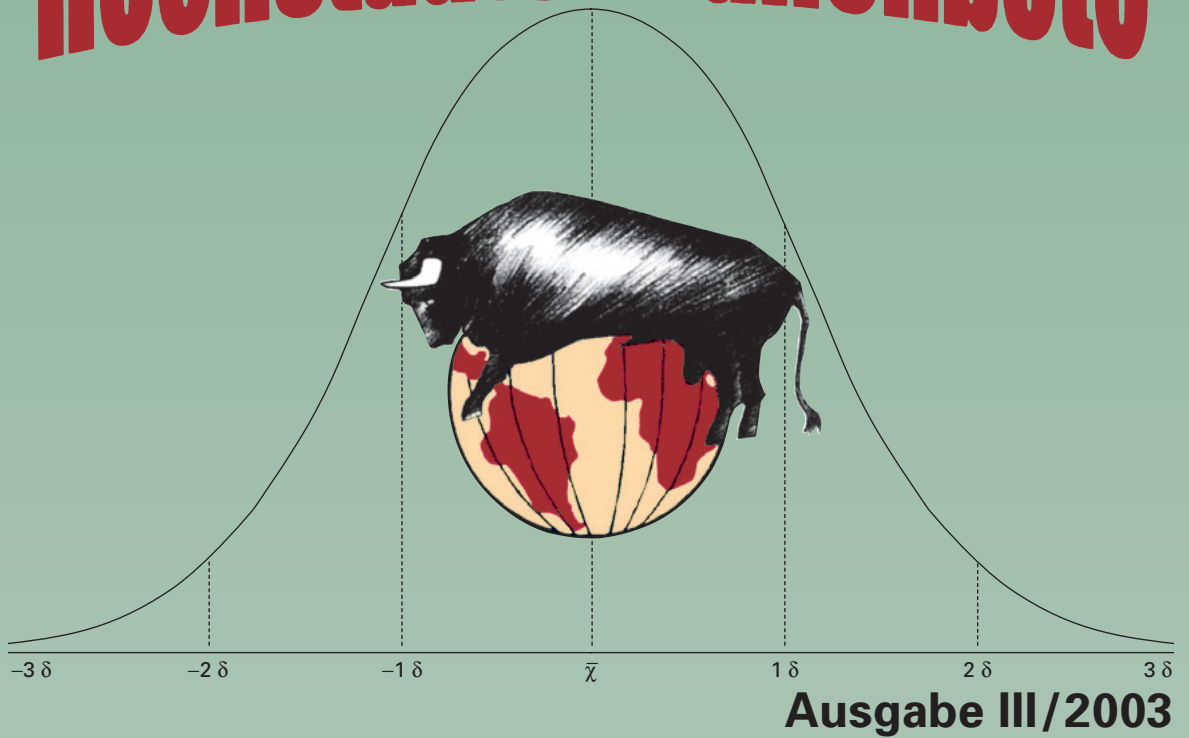


B
E
S
A
M
U
N
G
S
V
E
R
E
I
N

N
O
R
D
S
C
H
W
A
B
E
N

e.
V.

Höchstädter Bullenbote

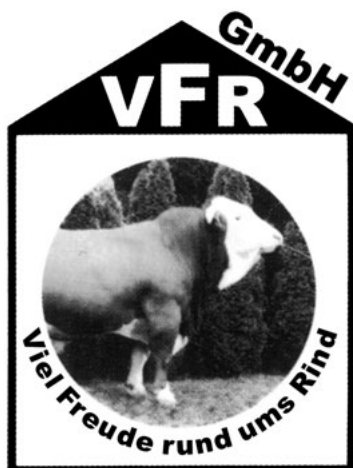


Besamungsstation – Ensbachstraße 17 – 89420 Höchstädt/Donau

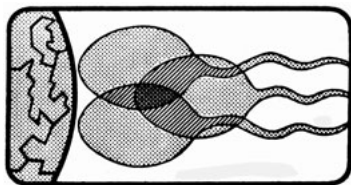
Stationsleiter: Dr. Dr. R. Lömker



Mitglied der Vereinigung zur Förderung der Rinderzucht



Gesellschafter der VFR-GmbH



Gesellschafter der Spermex Gesellschaft für den Im- und Export von tiefgefrorenem Tiersperma mbH

Inhaltsverzeichnis

„Nachzucht-Präsentation von Sponsor Töchtern auf dem September-Zuchtviehmarkt in Günzburg“

	Seite
Neues aus der Zuchtwertschätzung für Nordschwaben	3
Sponsor, ein sportlich potenter Geldgeber für den Betriebserfolg ..	4
Auswahl geprüfter Vererber	5
Prüfbullen	12
Braunvieh-, Holstein-Rot- und Holstein-Schwarz-Bullen	15
Schnellauswahlliste unserer Fleckvieh-Bullen	16

Verbindungen zur Besamungsstation

Samenbestellung und Embryotransfer	Frau Grimminger Frau Markmann Frau Müller	09074 / 9559 - 15
Klauenpflege	Frau Müller	09074 / 9559 - 20
Scheinerfassung	Frau Kommer	09074 / 9559 - 17
Buchhaltung	Herr Schnürch	09074 / 9559 - 19
Zentrale	Frau Zanggl	09074 / 9559 - 0
Stationsleitung	DDr. Lömker	09074 / 9559 - 10
Faxnachricht	Sekretariat	09074 / 9559 - 25
Internet	Hausseite E-Mail-Adresse	http://www.bv-hoechstaedt.de rloemker@bv-hoechstaedt.de

Bild Titelseite:

Länger als nur über die Zeit dieses Jahrhundertsssommers ist für Nordschwaben in wohliger Wärme ein ganz besonderer Nachkömmling ausgebrütet worden. Man kann ihm zuschreiben, was schon sein Name „Sponsor“ zum Ausdruck bringt – eine wirkliche Unterstützung für den Betriebserfolg und den Zuchtfortschritt. Auf den Bildern Sponsor-Töchter aus den Betrieben Wirth, Thalheim; Schreitmüller, Auhausen und Sturm, Aindling.

(Fotos: H.-M. Seidl, VFR-GmbH)

Herausgeber:

Erscheinungsweise:

Redaktion:

Formatvorbereitung:

Gestaltung und Druck:

Besamungsverein Nordschwaben e.V.

Vierteljährlich nach der Zuchtwertschätzung

Dr. Dr. R. Lömker

E. Schnürch

Roch Druck, Am Fallenweg 55, 89420 Höchstädt



Neues aus der Zuchtwertschätzung für Nordschwaben

Mit der August-Zuchtwertschätzung gibt es die jährlich vorgenommenen Abschreibungen in den Zuchtwerten; die Milchwerte sind bei allen Bullen 3 Punkte niedriger. Dies zeugt von neuerlicher nachhaltiger züchterischer Verbesserung der Leistungsstärke des Fleckviehs.

Der Erstplatzierte unter den Höchstädter Bullen ist der Bulle *Sponsor* auf Platz 3 der deutschen Fleckvieh-Topliste und auf Platz 5 der internationalen Top-Liste. Als besonders milchbetonter Neueinsteiger läßt er ganz sicher aufmerken. Als weit und breit bester *Sport*-Sohn ist er mit einer Einstiegsvorschätzung von +1600 kg Milch ein neuer Milch-Extrem-Vererber mit Milchwert 132. Seine Eutervererbung ist deutlich besser als die seines Vaters *Sport*, so daß er ein würdiger Zuchtverbesserer und Fortführer dieser leistungsstarken Linie ist. Leichte Melkbarkeit, hohes Befruchtungsvermögen und beste Abkalbeeigenschaften machen ihn zudem wegen seiner seltenen Blutführung zum empfehlenswertesten Neueinsteiger dieser Schätzung.

Für Höchstädt bleibt erfreulicherweise der Bulle *Madera* in vorderster Spitze ein absoluter Ausnahmevererber. Als *Malf*-Sohn aus einer *Horb*-Tochter ist er stark in Milch und Fleisch, hat überzeugende Vererbungsdaten in Nutzungsdauer (103), Melkbarkeit (105) und Zellzahl (113) und ist zudem ein ausgesprochener Kalbinnenstier (Kalbeverlauf paternal 124, Totgeburten 116). Er vererbt mittleren Rahmen (97), gute Fundamente (108) und vor allem gute und reine Euter (113, 109). Besonders fallen die hohen Milchinhaltstoffe auf. Damit ist er ein rundherum kompletter Bulle. Mit ihm kann allerbeste Genetik auch schon von Kalbinnen erwartet werden, so daß er eine klare Empfehlung darstellt.

Unter den *Malf*-Söhnen in der Höchstädter Bullenriege ist *Macho* der ausgewiesene Fundamentalspezialist (125). Er ist weiterhin stabilisiert und rangiert im vorderen Spitzenfeld. Er ist einer der besten Bullen der Top-Liste für den ökologischen Gesamtzuchtwert, der sich je zur Hälfte an Leistungsmerkmalen bei Milch und Fleisch sowie an körperlicher Konstitution für hohe Lebenserwartung ausrichtet. Damit kommt *Macho* spät zu besonderen Ehren, da seine Töchter durch sehr hohes Durchhaltever-

mögen und spätere Leistungssteigerung auffallen sowie durch besonders hohe Nutzungsdauer charakterisiert sind. Er ist ein ausgeglichener Vererber in allen Merkmalen, ohne daß man ihm eine Schwäche ankreiden müßte. Auch für die über die Produktionsökonomie hinaus ökologisch ausgerichteten Betriebe ist *Macho* die allererste Wahl.

Zwei *Postner*-Söhne, *Poldi* und *Positiv*, folgen danach. *Poldi* vererbt sehr ausgeprägt in Milch (MW 131) und weist erwünschte Exterieur-Eigenschaften auf in Rahmen, Bemuskelung, Fundament, Euter und Euterreinheit (133, 88, 111, 113 (110)). Zuletzt gab es von ihm jedoch vereinzelt Meldungen über unerwartete Schweregeburten bei Kalbinnen (2529 Erstlinge: 11,4 % Totgeburten, 6,6 % Tierärztliche Hilfe). *Positiv* vererbt besonders Fleischleistung aber auch viel Milch (FW 130, MW 118) und hat nach Exterieur in den Merkmalen Rahmen, Bemuskelung, Fundament, Euter und (Euterreinheit) (112, 111, 97, 110 (115)) ebenfalls eine beeindruckende Bewertung.

Besondere Aufmerksamkeit gilt der Vererbungsleistung von *Regis*. Auch er vererbt viel Milch und zugleich erwünschtes Exterieur mit viel Rahmen (122, 88, 100, 104 (94)). Ein weiterer *Malf*-Sohn namens *Maleri* ist gut eingeführt als einer von 3 Brüdern aus der Mutter des Bullen *Repuls*, der *Walerie*.

Hochrep und *Einser* sind weiterhin die besonders bewährten Söhne ihrer Väter *Hodach* und *Egol*. Insbesondere *Enrico* und *Hochtor* aus dem ET-Programm der Rinderzucht Südbayern verdienen Erwähnung wegen ihrer exzellenten Exterieur-Vererbung. Neu ist im Angebot auch der Bulle *Erkob*, dessen Vater *Erfurt* für seine ausnehmende Rahmenvererbung bekannt war und diese seinem Sohn mitgegeben hat. *Runo* und *Zanadu* verlieren die Besamungserlaubnis.

Wir freuen uns, für Nordschwaben wieder ein überaus attraktives Bullenangebot vorhalten zu können. Die nach Preis-Leistungsverhältnis besonders empfohlenen Bullen sind *Dionis*, *Einser*, *Enrico*, *Hochrep*, *Hochtor*, *Macho*, *Madera*, *Rumba*, *Poldi*, *Positiv*, *Regis* und *Sponsor*.



Sponsor, ein Sport-lich potenter Geldgeber für den Betriebserfolg

Mit einem Donnerschlag hat sich mit der August-Zuchtwertschätzung das internationale Fleckvieh-Bullenangebot bereichert. Als extremer Milchvererber und Bulle für die Linien-Auszucht hat sich der *Sport-Sohn Sponsor* unter seinen vielen Halbbrüdern mit einer besonders erwünschten Merkmalskombination auf Anhieb unter die besten Bullen der gesamten Fleckviehzucht gereiht. Mit einer Milchmengen-Vorschätzung von plus 1600 kg Milch bei hinreichenden Fett- und überdurchschnittlichen Eiweißinhaltsstoffen zeugt sein Milchwert 132 von der extremen Leistungsanlage, die seinesgleichen sucht.

Damit wird er seinem Stammbaum (Neustädter *Sport* aus Höchstädter *Horst*) als würdiger Nachfahre berühmter Vorfahren und seinem Namen *Sponsor* als der „Geldgeber“ voll und ganz gerecht. Eine *Sponsor*-Anpaarung mit einer durchschnittlich leistungsveranlagten Kuh läßt auf eine Milchmengensteigerung bei der Tochter von plus 800 kg Milchmenge schließen. Damit wird er längerfristig zum starken Wegbereiter von geldwertem Zuchtfortschritt nicht nur in Nordschwaben.

Die Zuchtleistungsmerkmale sind allesamt hochpositiv. Besonders das paternale Befruchtungsvermögen (Befruchtungsfähigkeit des Bullen, 122) macht den Bullen zu einem Problemlöser bei schlechter



SPONSOR-Halbschwester *Melissa* ET, 1. Laktation 8556 kg; 4,12; 3,73 MW 131

Fruchtbarkeit. Das väterliche Kalbeverhalten (113) und die väterliche Totgeburtenrate (109) rechtfertigen eine Empfehlung für die Anpaarung auf Kalbinnen. Der Zellzahl-Zuchtwert von 105 läßt überdurchschnittlich gesunde Euter erwarten. Die Melkbarkeit ist mit 112 selten gut. Damit sind die wirtschaftlich bedeutsamen Eigenschaften dieses Bullen für den Milchviehhalter so durchschlagend positiv, daß *Sponsor* als der wahre Spezialist für betriebswirtschaftliche Verbesserung gelten kann. Mit ihm kann auch der Grundstein für eine starke Milchleistungssteigerung kommender Generationen gelegt werden.

Sponsors Eutervererbung ist deutlich besser als die seines Vaters *Sport*, so daß er ein würdiger Zuchverbesserer und Fortführer dieser leistungsstarken Linie ist (kein *Renner*- oder *Ralbo*-Blut in der Ahnenreihe). Bei einer so markant herausragenden Milchleistungsveranlagung, die natürlicherweise mit raumgreifendem Eutergewebe gekoppelt ist, wird die Höhe des Euterbodens (geringfügig unterhalb des Sprunggelenks) als physiologisch und völlig erwartungsgemäß anzusehen sein. Ganz besonders sind die sehr reinen Euter (108) hervorzuheben.

Der Bulle verbessert die Rahmenausdehnung seiner Töchter nach Höhe, Breite, Länge und Tiefe. Die Trachten sind hoch und die Fundamentsvererbung ist verbessernd.

Der Bulle *Sponsor* entstammt der Kuh *Mistel* aus dem Betrieb des Vorsitzenden Helmut Schürer aus Lehmingen. Die Verwandtschaft der *Mistel* ist durchwegs außerordentlich leistungsstark und exteriurer sicher. Eine Gratulation geht von Höchstädt aus in diesen Betrieb. Ein besonderer Dank geht ebenfalls an den Aufzuchtbetrieb *Aumiller* in Merching, in dem *Sponsor* aufgezogen worden ist.



SPONSOR-Tochter *Bersti*, zu sehen bei der Nachzuchtpräsentation

Auswahl geprüfter Vererber



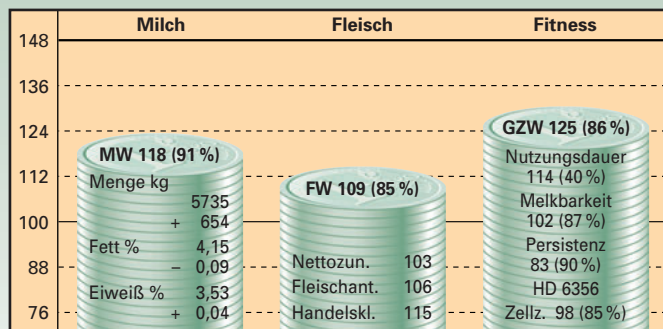
ENRICO

10/187454 * 17.0.1997

Züchter: Huber Ferdinand, Petershausen



Egol	110	103	99	101	Egel	MW	87	FW	98
MW	115	+611	-0,19	+0,05	Tolba	MW	91		
Rubine	8	8	7	9	Hornus	MW	101	FW	100
MW	111	+694	-0,15	-0,16	Ruth	MW	97		



Merkmal / Relativzuchtwert	64	76	88	100	112	124	136	
Rahmen	105							
Bemuskelung	111							
Fundament	110							
Euter	118							
Kreuzhöhe	98	klein						groß
Beckenlage	113	kurz						lang
Hüftbreite	113	schmal						breit
Rumpftiefe	104	seicht						tief
Beckenneigung	100	eben						abfallend
Sprg.winkelung	82	steil						säbelbeinig
Sprg.ausprägung	92	voll						trocken
Fessel	113	durchtrittig						steil
Trachten	112	niedrig						hoch
Baucheuter	110	kurz						lang
Schenkeleuter	124	kurz						viel
Sch.euteransatz	119	tief						hoch
Zentralband	102	schwach						stark
Euterboden	99	tief						hoch
Strichlänge	95	kurz						lang
Strichdicke	96	dünn						dick
Strichplatzierung	114	außen						innen
Strichstellung	121	nach außen						nach innen
Euterreinheit	114	unrein						rein
Fruchtbarkeit pat.	110	senkend						steigernd
Kalbeverlauf pat.	118	erschwerend						erleichternd
Totgeburten pat.	114	fördernd						hemmend
Fruchtbarkeit mat.	108	senkend						steigernd
Kalbeverlauf mat.	109	erschwerend						erleichternd
Totgeburten mat.	118	fördernd						hemmend

□ erwünschter Bereich

Enrico entstammt auch dem ET-Programm der Rinderzucht Südbayern. Beachtliche Leistung, Nachzucht mit gutem Exterieur und betonter Masse bei erhaltener Kalbeichtigkeit sind bei ihm die besonders erwünschten Merkmale.

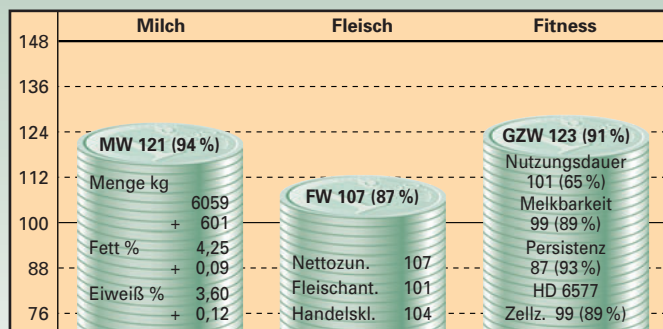
HOCHREP

10/160205 * 01.06.1996

Züchter: Rathgeber R. u. J. GBR, Dinkelsbühl



Hodach	103	109	104	117	Hodscha	MW	95	FW	72
MW	121	+970	-0,18	-0,04	Edona	MW	105		
Olga	7	6	7	8	Report	MW	117	FW	96
MW	117	+522	+0,07	±0,00	Otti	MW	90		



Merkmal / Relativzuchtwert	64	76	88	100	112	124	136	
Rahmen	101							
Bemuskelung	94							
Fundament	105							
Euter	105							
Kreuzhöhe	99	klein						groß
Beckenlage	99	kurz						lang
Hüftbreite	96	schmal						breit
Rumpftiefe	109	seicht						tief
Beckenneigung	104	eben						abfallend
Sprg.winkelung	118	steil						säbelbeinig
Sprg.ausprägung	114	voll						trocken
Fessel	102	durchtrittig						steil
Trachten	94	niedrig						hoch
Baucheuter	121	kurz						lang
Schenkeleuter	112	kurz						viel
Sch.euteransatz	107	tief						hoch
Zentralband	106	schwach						stark
Euterboden	86	tief						hoch
Strichlänge	109	kurz						lang
Strichdicke	108	dünn						dick
Strichplatzierung	102	außen						innen
Strichstellung	113	nach außen						nach innen
Euterreinheit	102	unrein						rein
Fruchtbarkeit pat.	108	senkend						steigernd
Kalbeverlauf pat.	112	erschwerend						erleichternd
Totgeburten pat.	113	fördernd						hemmend
Fruchtbarkeit mat.	103	senkend						steigernd
Kalbeverlauf mat.	107	erschwerend						erleichternd
Totgeburten mat.	112	fördernd						hemmend

□ erwünschter Bereich

Hochrep, ein Hodach-Sohn aus einer Report-Tochter, ist ein besonders bewährter Bulle. Er vererbt höchste Leistung mit besonders hohen Eiweißinhaltsstoffen, was ihn auch besonders interessant macht. Er hat zudem gute Exteriereigenschaften bei sich und seinen Töchtern aufzuweisen.

Auswahl geprüfter Vererber



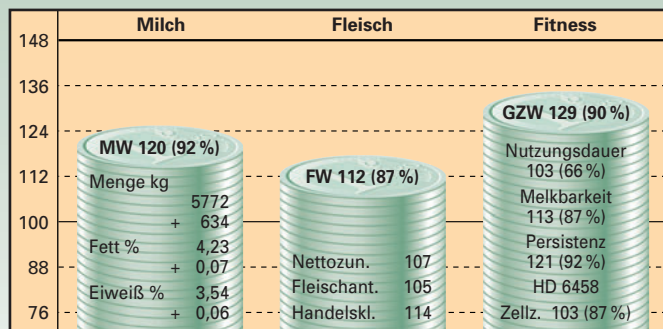
MACHO

10/178057 * 17.06.1995

Züchter: Eckmeier Hermann, Harburg - Großorheim



Malf	122	106	116	111	Morello MW	94	FW	106
MW	116	+480	+0,04	+0,09	Granada MW	109		
Simone	7	7	7	7	Such MW	104	FW	94
MW	103	-14	+0,02	+0,11	Susanne MW	89		



Merkmal / Relativzuchtwert	64	76	88	100	112	124	136	
Rahmen	102							
Bemuskelung	95							
Fundament	125							
Euter	96							
Kreuzhöhe	103	klein						groß
Beckenlage	101	kurz						lang
Hüftbreite	98	schmal						breit
Rumpftiefe	107	seicht						tief
Beckenneigung	98	eben						abfallend
Sprg.winkelung	93	steil						säbelbeinig
Sprg.ausprägung	93	voll						trocken
Fessel	127	durchtrittig						steil
Trachten	111	niedrig						hoch
Baucheuter	92	kurz						lang
Schenkeleuter	103	kurz						viel
Sch.euteransatz	107	tief						hoch
Zentralband	102	schwach						stark
Euterboden	92	tief						hoch
Strichlänge	92	kurz						lang
Strichdicke	107	dünn						dick
Strichplatzierung	101	außen						innen
Strichstellung	94	nach außen						nach innen
Euterreinheit	107	unrein						rein
Fruchtbarkeit pat.	103	senkend						steigernd
Kalbverlauf pat.	111	erschwerend						erleichternd
Totgeburten pat.	110	fördernd						hemmend
Fruchtbarkeit mat.	113	senkend						steigernd
Kalbverlauf mat.	110	erschwerend						erleichternd
Totgeburten mat.	106	fördernd						hemmend

erwünschter Bereich

Macho, den einige auch Matscho aussprechen möchten, vererbt besonders stabile Fundamente und ansonsten ohne Schwächen. Seine Kalbeeigenschaften sind leicht überdurchschnittlich. Der Gesamtzuchtwert lässt aufmerken.

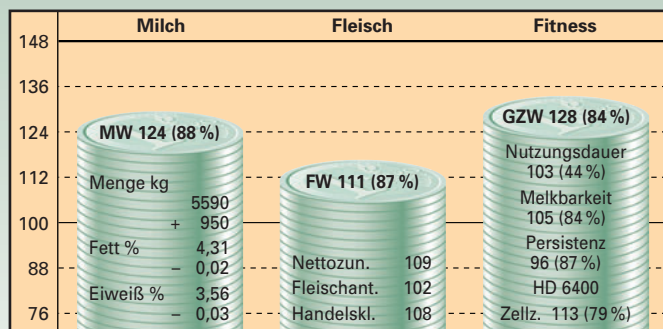
MADERA

10/160365 * 12.08.1997

Züchter: Bürger Willi u. H. GDBR, Bad Windsheim



Malf	122	106	116	111	Morello MW	94	FW	106
MW	116	+480	+0,04	+0,09	Granada MW	109		
Bova	7	6	8	9	Horb MW	105	FW	101
MW	126	+1395	-0,33	-0,21	Baleika MW	107		



Merkmal / Relativzuchtwert	64	76	88	100	112	124	136	
Rahmen	97							
Bemuskelung	82							
Fundament	108							
Euter	113							
Kreuzhöhe	105	klein						groß
Beckenlage	97	kurz						lang
Hüftbreite	80	schmal						breit
Rumpftiefe	90	seicht						tief
Beckenneigung	110	eben						abfallend
Sprg.winkelung	93	steil						säbelbeinig
Sprg.ausprägung	104	voll						trocken
Fessel	108	durchtrittig						steil
Trachten	105	niedrig						hoch
Baucheuter	95	kurz						lang
Schenkeleuter	106	kurz						viel
Sch.euteransatz	125	tief						hoch
Zentralband	115	schwach						stark
Euterboden	106	tief						hoch
Strichlänge	91	kurz						lang
Strichdicke	114	dünn						dick
Strichplatzierung	106	außen						innen
Strichstellung	112	nach außen						nach innen
Euterreinheit	110	unrein						rein
Fruchtbarkeit pat.	93	senkend						steigernd
Kalbverlauf pat.	124	erschwerend						erleichternd
Totgeburten pat.	116	fördernd						hemmend
Fruchtbarkeit mat.	94	senkend						steigernd
Kalbverlauf mat.	99	erschwerend						erleichternd
Totgeburten mat.	108	fördernd						hemmend

erwünschter Bereich

Madera ist als einer der besten durch den aktuellen Schätzdurchgang bestätigt. Die etwas schlankeren Töchter sind tonangebend hinsichtlich Leistung, Fitness und Exterieur. Er ist ein rundherum kompletter Bulle.



SPONSOR-Tochter ADELE: 305 Tg: 7942 kg, 3,83 % 2,89 % MW 119



Höchstädts Leistungssportler – Sponsor 178311 – Milchleistung, Zuchtleistung und Vitalität



SPONSOR-Tochter PAULINE: 200 Tg: 5316 kg, 3,92 % 3,64 % MW 129

Auswahl geprüfter Vererber



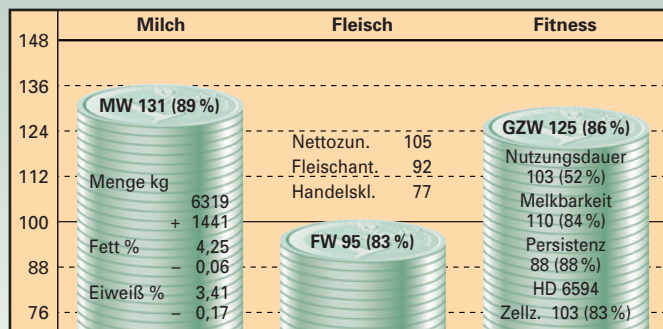
POLDI

10/184248 *16.09.1996

Züchter: Schussmüller Ludwig, Reichertsheim



Postner	120	97	114	97	Postillion	MW	91	FW	107
MW	107	+358	+0,19	-0,13	Gundi	MW	113		
Elsa	9	7	7	9	Streitl	MW	105	FW	100
MW	129	+1335	-0,19	-0,14	Elite	MW	108		



Merkmal / Relativzuchtwert	64	76	88	100	112	124	136	
Rahmen	133							
Bemuskelung	88							
Fundament	111							
Euter	113							
Kreuzhöhe	145	klein						groß
Beckenlage	123	kurz						lang
Hüftbreite	101	schmal						breit
Rumpftiefe	119	seicht						tief
Beckenneigung	123	eben						abfallend
Sprg.winkelung	92	steil						säbelbeinig
Sprg.ausprägung	105	voll						trocken
Fessel	113	durchtrittig						steil
Trachten	111	niedrig						hoch
Baucheuter	119	kurz						lang
Schenkeleuter	115	kurz						viel
Sch.euteransatz	117	tief						hoch
Zentralband	89	schwach						stark
Euterboden	108	tief						hoch
Strichlänge	101	kurz						lang
Strichdicke	89	dünn						dick
Strichplatzierung	103	außen						innen
Strichstellung	94	nach außen						nach innen
Euterreinheit	109	unrein						rein
Fruchtbarkeit pat.	90	senkend						steigernd
Kalbeverlauf pat.	100	erschwerend						erleichternd
Totgeburten pat.	87	fördernd						hemmend
Fruchtbarkeit mat.	94	senkend						steigernd
Kalbeverlauf mat.	100	erschwerend						erleichternd
Totgeburten mat.	105	fördernd						hemmend

□ erwünschter Bereich

Poldi ist der Rahmenvererber schlechthin. Das Exterieur ist tadellos, die Leistungsvererbung höchst beachtlich und das Blut eher selten. Der Einsatz auf Kalbinnen kann nach neuen Erfahrungen nicht empfohlen werden.

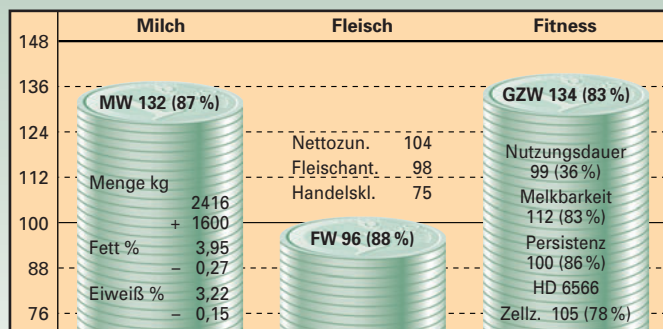
SPONSOR

10/178311 *20.12.1997

Züchter: Schürer Helmut, Oettingen



Sport	105	97	107	92	Stress	MW	110	FW	109
MW	118	+791	-0,01	-0,06	Wabi	MW	115		
Mistel	9	7	8	8	Horst	MW	112	FW	78
MW	125	+961	-0,08	-0,05	Minka	MW	105		





Merkmal / Relativzuchtwert	64	76	88	100	112	124	136	
Rahmen	110							
Bemuskelung	90							
Fundament	107							
Euter	94							
Kreuzhöhe	113	klein						groß
Beckenlage	106	kurz						lang
Hüftbreite	103	schmal						breit
Rumpftiefe	105	seicht						tief
Beckenneigung	101	eben						abfallend
Sprg.winkelung	107	steil						säbelbeinig
Sprg.ausprägung	106	voll						trocken
Fessel	99	durchtrittig						steil
Trachten	111	niedrig						hoch
Baucheuter	100	kurz						lang
Schenkeleuter	111	kurz						viel
Sch.euteransatz	102	tief						hoch
Zentralband	89	schwach						stark
Euterboden	88	tief						hoch
Strichlänge	100	kurz						lang
Strichdicke	98	dünn						dick
Strichplatzierung	90	außen						innen
Strichstellung	97	nach außen						nach innen
Euterreinheit	108	unrein						rein
Fruchtbarkeit pat.	122	senkend						steigernd
Kalbeverlauf pat.	113	erschwerend						erleichternd
Totgeburten pat.	109	fördernd						hemmend
Fruchtbarkeit mat.	106	senkend						steigernd
Kalbeverlauf mat.	105	erschwerend						erleichternd
Totgeburten mat.	108	fördernd						hemmend


□ erwünschter Bereich

Sponsor ist Befruchtungsspezialist, der enorme Milchleistung und gut melkende Töchter bringt. Er läßt kaum Kalbeschwierigkeiten erwarten und vergrößert Rahmen und bringt hohe Trachten. Die enorme Leistungsvererbung bringt zugleich ausgedehnte Euter, deren Sitz mitunter tiefer sein kann.





PROTZ 10/185050	Züchter: Traunsteiner Ludwig, Kirchensur / RO	
	Aufzüchter: Frank Simon jun., Babensham / RO	
	PROSNER 15/00043696 PB 09 G 117 91% DE 09 17089704 MW 118 93% +1296 -0.33 +30 -0.29 +24 100 5713 4.02 228 3.30 188 ZZ 94 88% M 114 87% P 99 92% FW 84 88% 89 93 83 ND 109 70% K 106/ 94 T 108/ 99 99%/ 83% 50T 104 98 123 114 (107) KH:139	PROSA 11/00007300 PB 16 G 101 99% DE 09 12890778 MW 104 99% +286 -0.08 +6 -0.08 +5 FW 85 95% ZZ 98 99% ND 98 98%
	FLOCKI DE 09 13057500 12% G 113 75% EY P LL MW 115 78% +684 -0.05 +27 -0.09 +20 + 6/7.0 9468 4.17 395 3.47 329 HL:99/ 12949 4.13 535 3.40 440 ZZ 103 70% M 102 69% P 105 78% M 1/ 2.0 ZKZ 2 /420 (3) 7 6 7 9 94 137 202 14 187 113 181 379	LERCHE DE 09 16949100 12% G 110 66% EY BM MW 112 66% +888 -0.27 +21 -0.23 +16 +5/ 5.3 8059 3.78 304 3.38 273
	SANDOR 11/00007200 PB 16 12% G 93 99% DE 09 12774590 MW 101 99% -100 +0.27 +13 +0.03 -1 FW 89 95% ZZ 107 99% ND 87 98%	FLECKI DE 09 12899538 12% G 103 67% RLS MW 94 68% -370 +0.16 -8 +0.08 -8 +8/ 8.0 5310 4.64 246 3.61 192
	ZW: +990 +28 +22 Index: 113 Zunahme: 1357 g B: 6 ÄE: 5	Einsatz: Gebiet I


RUMDEUTER 10/178739	Züchter: Kiessling E.u.W. GBR, Emskirchen / NEA	
	Aufzüchter: Kapfer Hubert, Unterglauheim / DLG	
	RUMBA 10/00605190 PB 30 G 138 91% 623710746 MW 131 95% +923 +0.00 +42 +0.17 +44 139 5854 4.23 247 3.59 210 ZZ 96 92% M 108 93% P 92 94% FW 120 93% 119 100 112 ND 119 58% K 108/ 94 T 110/ 98 99%/ 84% 88T 118 116 105 120 (107) KH:143	RALBO 09/00049704 PB 05 12% G 129 99% DE 09 11825633 MW 125 99% +832 +0.15 +45 +0.05 +33 FW 120 98% ZZ 101 99% ND 101 99%
	ROSALIE DE 09 30988842 ET G 134 58% EY BM MW 130 56% +1154 -0.14 +51 -0.09 +40 3/ 1/284 10549 3.80 401 3.46 365 ZZ 91 48% M 110 38% P 93 56% M 3/ 3.7 ZKZ 2 /404 (0) 02/8 6 7 8 KH:145 214 01 575 121 113 387	STUTZI 477737946 G 116 73% MW 112 75% +218 +0.02 +16 +0.15 +16 10/10/303 8376 4.28 359 3.70 310
	SAMURAI 13/00001211 PB 08 G 132 99% DE 09 13892370 MW 126 99% +1006 -0.03 +40 +0.00 +36 FW 119 98% ZZ 99 99% ND 109 99	ROCKI DE 09 15182352 ET G 127 65% EY BM MW 125 64% +1046 -0.12 +43 -0.11 +33 4/ 3.8 12357 3.92 485 3.47 429
	ZW: +1038 +46 +42 Index: 133 Zunahme: 1240 g B: 6 ÄE: 6	Einsatz: Gebiet I

BONAPART 10/188228	Züchter: Aunkofer Emil, Abensberg / KEH	
	Aufzüchter: Haag Johann GBR, Altmannstein / EI	
	BORNEO 03/00034490 06 G 113 92% DE 09 19655933 MW 118 94% +746 -0.07 +28 -0.01 +25 77 5760 4.10 235 3.45 199 ZZ 107 90% M 110 89% P 120 92% FW 86 94% 86 100 94 ND 99 69% K 97/ 95 T 84/ 95 99%/ 81% 50T 120 100 108 111 (109) KH:142	BONSAR 03/00033763 09 G 105 99% DE 09 10729110 MW 109 99% +430 +0.01 +19 -0.07 +11 FW 102 97% ZZ 91 99% ND 91 98%
	RAFAELA DE 09 31033441 G 125 59% BM MW 129 58% +1148 -0.22 +47 -0.05 +39 4/ 2.5 10079 4.02 406 3.85 388 ZZ 100 50% M 103 51% P 90 58% M 2(LC) 2.1 ZKZ 3 /362 (0) 05/8 7 8 8 KH:143 228 13 273 111 243 322	ARIS DE 09 19607177 12% G 110 64% BM LL MW 118 61% +1001 -0.30 +29 -0.16 +24 +6/ 6.6 7683 3.88 298 3.54 272
	HORB 03/00033610 06 G 116 99% DE 09 15581022 MW 108 99% +415 -0.06 +13 -0.04 +12 FW 101 98% ZZ 95 99% ND 122 99%	RONJA DE 09 12270780 G 121 62% BM MW 134 62% +1529 -0.32 +55 -0.13 +46 +5/ 4.8 10436 3.73 390 3.56 372
	ZW: +947 +37 +32 Index: 130 Zunahme: 1497 g B: 7 ÄE: 7	Einsatz: Gebiet I



<h2>BONETTO 10/178734</h2> 	Züchter: Schmid Bernhard, Ustersbach / A Aufzüchter: Baur Manfred, Brachstadt / DON	
	BORNEO 03/00034490 PB 06 G 113 92% DE 09 19655933 MW 118 94% +746 -0.07 +28 -0.01 +25 77 5760 4.10 235 3.45 199 ZZ 107 90% M 110 89% P 120 92% FW 86 94% 86 100 94 ND 99 69% K 97/ 95 T 84/ 95 99%/ 81% 50T 120 100 108 111 (109) KH:142	BONSAR 03/00033763 09 G 105 99% DE 09 10729110 MW 109 99% +430 +0.01 +19 -0.07 +11 FW 102 97% ZZ 91 99% ND 91 98% ARIS DE 09 19607177 12% G 110 64% BM LL MW 118 61% +1001 -0.30 +29 -0.16 +24 +6/ 6.6 7683 3.88 298 3.54 272
ZW: +764 +39 +31 Index: 122 Zunahme: 1343 g B: 6 ÄE: 6	ILMA DE 09 14010042 ET G 126 63% EY BM P MW 128 62% +783 +0.17 +51 +0.00 +37 + 4/4.3 9380 4.41 414 3.77 354 HL:00/ 10495 4.42 464 3.71 390 ZZ 96 53% M 108 42% P 94 62% M 1/ 2.8 ZKZ 3 /406 (0) 7 7 7 8 LB 137 205 08 772 211 103 505 Einsatz: Gebiet II	

<h2>ROGHURT 10/188221</h2> 	Züchter: Oblinger A.u.R. Kasing / EI	
	ROGEN 10/00165091 09 G 135 91% DE 09 19672241 MW 135 93% +1017 +0.30 +65 +0.09 +45 104 5770 4.39 252 3.50 203 ZZ 97 89% M 118 90% P 121 92% FW 105 87% 102 103 108 ND 97 70% K 122/ 96 T 118/102 99%/ 83% 50T 87 90 97 109 (114) KH:138	ROMEN 11/00007553 17 G 128 99% DE 09 12971290 MW 125 99% +996 +0.16 +53 -0.08 +30 FW 89 99% ZZ 105 99% ND 106 99% STEFANI DE 09 19643751 G 115 64% BM MW 114 62% +189 +0.18 +24 +0.13 +19 +2/ 2.3 6456 4.36 282 3.76 243
ZW: +1304 +58 +43 Index: 132 Zunahme: 1233 g B: 6 ÄE: 7	ODAU DE 09 34267293 G 132 59% BM MW 131 57% +1591 -0.38 +51 -0.23 +42 2/01/305 9901 3.78 374 3.50 347 ZZ 106 44% M 114 35% P 104 57% M 1/3.0 ZKZ 1/363 (0) 01/9 8 8 8 KH:144 202 19 176 139 201 555 Einsatz: Gebiet II	

<h2>REPEP 10/161035</h2> 	Züchter: Huber Karl u. Petra, Seitersdorf / WUG	
	REPULS 10/00169110 06 G 128 96% DE 09 11110260 MW 136 98% +1757 -0.27 +52 -0.13 +51 401 6889 4.06 279 3.45 238 ZZ 90 97% M 126 97% P 97 98% FW 89 94% 92 97 88 ND 100 84% K 100/106 T 90/109 99%/ 92% 09T 115 90 92 119 (93) KH:142	REPORT 01/00021523 06 12% G 109 99% DE 09 19598352 MW 120 99% +1002 -0.15 +31 -0.10 +28 FW 96 98% ZZ 81 99% ND 94 99% WALLERI DE 09 10785196 G 126 76% EY BM LL MW 120 80% +1177 -0.25 +34 -0.21 +27 7/ 6.7 10909 4.63 505 3.61 394
ZW: +1511 +46 +41 Index: 122 Zunahme: 1347 g B: 6 ÄE: 6	MARINA DE 09 17451180 G 126 60% BM P LL MW 123 58% +1265 -0.29 +40 -0.24 +31 5/ 4.9 12147 4.12 501 3.33 405 HL:01/ 15753 3.92 617 3.28 517 ZZ 98 48% M 100 34% P 97 58% M 2/ 3.6 ZKZ 3/363 (1) 01/ 8 7 8 8 KH:145 210 01 577 138 135 828 Einsatz: Gebiet II	



RUMMEL 10/178732		Züchter: Schwarz Erhard, Affaltern / A		
	RUMBA 10/00605190 PB 30 G 138 91% 623710746 MW 131 95% +923 +0.00 +42 +0.17 +44 139 5854 4.23 247 3.59 210 ZZ 96 92% M 108 93% P 92 94% FW 120 93% 119 100 112 ND 119 58% K 108/ 94 T 110/ 98 99%/ 84% 88T 118 116 105 120 (107) KH:143	RALBO 09/00049704 PB 05 12% G 129 99% DE 09 11825633 MW 125 99% +832 +0.15 +45 +0.05 +33 FW 120 98% ZZ 101 99% ND 101 99%		
	LIOBA DE 09 14146942 G 129 60% BM MW 128 57% +1308 -0.21 +49 -0.19 +38 2/01/305 8722 3.70 323 3.29 287 HL:02/ 9939 3.74 372 3.47 345 ZZ 94 50% M 105 51% P 91 57% M 2(LC) 3.0 ZKZ 1 /366 (0) 02/8 7 8 8 KH:144 216 08 772 121 102 419	STUTZI 477737946 G 116 73% MW 112 75% +218 +0.02 +16 +0.15 +16 10/10/303 8376 4.28 359 3.70 310		
	SAMURAI 13/00001211 PB 08 G 132 99% DE 09 13892370 MW 126 99% +1006 -0.03 +40 +0.00 +36 FW 119 98% ZZ 99 99% ND 109 99%	LOLITA DE 09 13938071 G 116 70% EY P MW 116 72% +1015 -0.16 +31 -0.28 +20 +7/ 6.9 8433 4.11 347 3 30 278		
ZW: +1115 +45 +41 Index: 147 Zunahme: 1533 g B: 7 ÄE: 6	Einsatz: Gebiet III			

HUTBUB 10/178740		Züchter: Habermehl Richard, Lauterbach / Hessen		
Aufzüchter: Aumiller Anton, Merching / AIC				
	HUTNER 10/00160004 PB 06 G 111 88% DE 09 15072233 MW 117 90% +922 -0.35 +18 -0.07 +25 63T 5472 3.88 212 3.47 190 ZZ 79 84% M 118 82% P 104 88% FW 104 85% 105 100 100 ND 97 75% K 88/ 96 T 87/ 93 93%/ 75% 50T 108 101 104 109 (102) KH:139	HUT 01/00021100 PB 06 G 100 99% DE 09 14370911 MW 100 99% +54 -0.23 -12 +0.02 +2 FW 113 94% ZZ 83 99% ND 101 98%		
	LORELEY DE 06 60858505 G 120 55% MW 124 54% +962 +0.01 +45 -0.19 +31 3/ 2LA 10560 4.35 459 3.41 360 HL:02LA 12219 4.40 538 3.36 410 ZZ 97 44% M 97 29% P 112 54% M 01/ 3.1 ZKZ 2 /402 (0) 02/9 7 8 8 KH:148 06 060 858 505 000	FRAJA DE 09 14717845 12% G 110 65% BM MW 121 64% +1105 -0.22 +36 -0.20 +28 +4/4.0 8490 4.07 346 3.50 297		
	REFFEL 10/00169122 PB 26 G 108 86% DE 09 17119870 MW 107 91% +453 -0.08 +13 -0.11 +9 FW 109 74% ZZ 105 84% ND 102 59%	LORENE 276 DE 06 62040303 9/7/8/9 LL mw 115 % +562 +0.12 +30 -0.15 +19 7/ 6.0 11066 4.62 511 3.61 399 L 4 305 13397 4.43 594 3.51 470		
ZW: +942 +31 +28 Index: 118 Zunahme: 1225 g B: 6 AE: 7	Einsatz: Gebiet III			

RUPLUS 10/161008		Züchter: Harrer Willi, Gösseldorf / BT		
Aufzüchter: Beyer Helmut, Engelhardsberg / FO				
	RUAP 10/00191085 08 G 133 89% DE 09 18105400 MW 128 92% +1087 +0.16 +56 -0.08 +36 78 5679 4.26 240 3.36 192 ZZ 116 87% M 95 89% P 117 91% FW 103 86% 103 101 101 ND 103 64% K 108/102 T 110/100 99%/80% 51T 101 102 108 106 (121) KH:141	ROMEN 11/00007553 08 G 128 99% DE 09 12971290 MW 125 99% +990 +0.16 +53 -0.08 +30 FW 89 99% ZZ 105 99% ND 107 99%		
	MELISSA DE 09 33102712 ET G 127 57% EY BM MW 139 53% +1214 +0.01 +68 +0.01 +52 1/01/305 10077 4.12 415 3.73 376 ZZ 92 46% M 113 40% P 97 53% M 1/ 2.5 01/8 7 7 8 KH:142 211 05 472 197 137 431	POLY DE 09 17859156 G 127 73% BM RLS MW 126 75% +1182 -0.11 +46 -0.15 +34 +6/ 5.4 9623 4.15 400 3.46 333		
	STOVANNA 08/07702732 27 12% G 108 98% DE 08 07702732 MW 122 99% +586 +0.22 +40 +0.12 +29 FW 93 94% ZZ 102 99% ND 70 93%	MISTEL DE 09 13954706 ET G 127 69% EY BM MW 127 70% +1050 -0.07 +46 -0.07 +36 +3/ 3.0 9472 4.04 383 3.68 348		
ZW: +1150 +62 +44 Index: 132 Zunahme: 1468 g B: 6 ÄE: 6	Einsatz: Gebiet III			



Zukauf sperma Braunvieh														Exterieur				
Name	HB-Nr.	Vater	Station	GZW	MW	M-kg	Fett %	Fett kg	Eiw. %	Eiw. kg	MB	R	F	E	ER	KE	Preis	
Dozela	78395	Dotson	Memmingen	123	118	522	+0,14	+31	+0,05	+22	95	104	101	101	114	0	-	
Hucos	340840	Huvc	Greifenberg	132	121	1068	- 0,25	+27	- 0,08	+31	115	112	116	110	98	0	2,-	
Huvc	72260	Hub	Greifenberg	128	111	380	+0,03	+17	+0,02	+15	105	102	105	92	101	0	5,-	
Jublend	340825	Jupiter	Greifenberg	126	124	834	+0,18	+47	- 0,02	+31	104	110	96	125	98	-	2,-	
Juvin	349259	Jupiter	Memmingen	121	121	576	+0,10	+32	+0,09	+27	96	107	115	119	108	0	4,-	
Juvice	349222	Jupiter	Greifenberg	120	121	986	- 0,08	+35	- 0,08	+30	101	102	89	107	112	-	5,-	
Nofak	348028	Norfsovic	Memmingen	127	117	665	- 0,09	+22	+0,00	+23	97	99	106	99	117	+	-	
Pazel	72835	Pat	Greifenberg	124	117	471	+0,10	+26	+0,06	+21	112	99	109	113	87	0	-	
Pronto	608026	Ensign	Greifenberg	139	130	1428	- 0,10	+52	- 0,13	+42	126	97	112	123	102	-	22,-*	
Simvitel	78380	Simon	Memmingen	128	115	971	- 0,16	+28	- 0,17	+22	121	93	119	108	111	0	2,-	
Vineb	78615	Vinos	Memmingen	118	116	591	- 0,03	+22	+0,01	+22	121	105	116	112	92	0	4,-	
Vivat	348607	Videv	Memmingen	123	116	470	- 0,08	+16	+0,10	+22	118	105	116	104	113	0	3,-	
Vivo	78975	Vinos	Memmingen	126	119	178	+0,12	+16	+0,29	+24	114	102	105	101	107	0	2,-	

Zukauf sperma Rotbunt

Name	HB-Nr.	Vater	Station	RZG	RZM	M-kg	Fett %	Fett kg	Eiw. %	Eiw. kg	Sicherh	ZZ	Mtyp	Körper	Fund.	Euter	Preis
Benedikt	137733	Benefit	VOST	119	111	455	+0,30	+41	+0,09	+22	92%	100	113	99	91	128	-
Cadon	297286	Cadillac	RUW	123	112	1160	- 0,11	+40	- 0,09	+32	97%	99	128	116	114	132	18,-*
Faber	912913	Factor	RUW	126	123	1243	- 0,02	+51	+0,03	+45	95%	97	129	121	122	124	19,-*
Kaplan	138888	Kom Leader	VOST	122	121	792	- 0,29	+55	- 0,12	+36	87%	92	111	114	115	118	7,-
Jerom	297590	Clor	HL-Genetics	125	126	1810	- 0,24	+56	- 0,09	+54	83%	97	112	113	110	110	19,-*
Trademark	297392	Milestone	K.I.Samen		111	1161	- 0,04	+46	- 0,12	+30	90%		104	108	123	122	14,-
Trivalent	92054	Triple	RUW	120	125	1079	+0,26	+63	- 0,15	+28	99%	92	122	68	115	132	15,-*

Zukauf sperma Schwarzbunt

* Spermapreis wird nach Lieferung eingehoben, ansonsten nach Rücklauf des Besamungsscheines!

Name	HB-Nr.	Vater	Station	RZG	RZM	M-kg	Fett %	Fett kg	Eiw. %	Eiw. kg	Sicherh	ZZ	Mtyp	Körper	Fund.	Euter	Preis
Aerni	790331	Aerostar	Natural	107	115	1321	- 0,09	+48	- 0,09	+37	97%	104	107	112	121	99	5,-
Amadeus II	800187	Ambition	RMV	127	118	1053	- 0,06	+39	- 0,03	+33	99%	109	109	79	122	114	9,-
Apostel	139916	Aeroline	VOST	127	122	2416	- 0,76	+26	- 0,16	+65	84%	102	126	116	116	107	10,-
Derby	138805	Design	VOST	122	118	1033	- 0,04	+40	+0,04	+39	92%	98	135	125	127	108	15,-*
Duke	253323	Design	Göttingen	124	121	712	+0,16	+43	+0,17	+38	95%	100	118	130	109	101	6,-
Export	503733	Etazon	SEMEX	129	122	1596	+0,17	+75	+0,07	+60	80%		129	108	104	121	19,-*
Lenker	138836	Lasso	VOST	115	106	524	+0,15	+34	+0,01	+19	89%	92	113	111	121	120	6,-
Lentini	135508	Luke	VOST	120	113	1697	- 0,74	+ 4	- 0,08	+50	98%	100	128	105	114	120	20,-*
Mateo RF	830401	RC Matt	SRV	110	96	827	- 0,30	+10	- 0,14	+16	95%	103	134	147	113	114	12,-
Ramos	253642	Rudolph	OHG	138	121	1391	- 0,11	+48	- 0,02	+46	93%	112	108	110	120	120	24,-*
Wolf	139911	Wade	VOST	117	106	696	+0,08	+36	- 0,04	+20	86%	100	101	104	103	125	-
Zador	138800	Zack	VOST	124	113	931	- 0,11	+30	+0,03	+34	93%	107	109	128	101	122	19,-



Geprüfte Höchstädter Fleckvieh-Bullen (Schnellauswahlliste)

Name	HB-Nr	Abstammung V	RH %	GZW	MW	FW	Anz/Lstg Tö / abs	MM +kg	FE		EW		ND	MB	ZZ	PT	Exterieur				KE	AP €	
									%	+kg	%	+kg					R	B	F	E			ER
Einser	184282	Egol	-	122	116	121	122/5857	485	-0,11	15	+0,14	24	99	123	107	72	107	101	109	103	109	91	4,-
Eisberg	187396	Egol	6,25	121	117	132	79/5840	288	+0,24	28	+0,17	22	98	96	101	82	104	89	108	100	104	74	-
Enrico	187454	Egol	-	125	118	109	72/5735	654	-0,09	24	+0,04	24	114	102	98	83	105	111	110	118	114	118	-
Erkob	178318	Erfurt	-	118	117	88	30/2286	747	-0,10	27	-0,04	23	103	114	88	96	128	97	108	104	111	78	-
Hochrep	160205	Hodach	3,13	123	121	107	114/6059	601	+0,09	32	+0,12	29	101	99	99	87	101	94	105	105	102	112	4,-
Hochtor	178187	Hodach	-	121	120	90	116/5749	674	-0,03	28	+0,07	28	104	105	110	98	100	120	113	118	97	104	-
Macho	178057	Malf	3,13	129	120	112	86/5772	634	+0,07	33	+0,06	27	103	113	103	121	102	95	125	96	107	111	-
Madera	160365	Malf	-	128	124	111	21/5590	950	-0,02	41	-0,03	32	103	105	113	96	97	82	108	113	110	124	8,-
Maleri	169301	Malf	-	120	118	97	109/2373	627	+0,13	35	+0,00	23	103	101	103	97	105	97	106	100	112	105	4,-
Naab	194294	Rexon	-	120	119	100	129/6210	967	-0,45	10	-0,03	28	112	103	90	91	106	92	116	118	114	93	-
Nairobi	178211	Rexon	6,25	121	114	116	106/6182	533	+0,06	26	-0,02	18	104	104	81	104	113	100	108	97	101	84	-
Palast	191327	Panzer	-	119	113	89	45/5594	362	+0,12	24	+0,06	17	106	103	109	126	121	111	115	110	90	90	-
Pax	181684	Placo	-	116	115	91	91/5632	754	-0,03	29	-0,12	19	110	115	99	93	105	97	115	114	108	103	-
Poldi	184248	Postner	6,25	125	131	95	62/6319	1441	-0,06	56	-0,17	40	103	110	103	88	133	88	111	113	109	100	7,-
Positiv	178178	Postner	6,25	123	118	130	81/6054	1024	-0,21	28	-0,15	25	96	99	97	103	112	111	97	110	115	85	7,-
Raturn	169273	Ralbo	6,25	120	121	106	78/2441	992	+0,00	41	-0,14	27	103	109	101	75	114	92	103	105	96	92	-
Region	178189	Renger	6,25	116	113	103	73/6032	710	-0,26	14	-0,05	19	105	108	99	120	126	97	112	111	107	106	-
Regis	178171	Renger	6,25	127	122	110	98/6250	1413	-0,23	41	-0,28	29	108	116	95	120	122	88	100	104	94	104	5,-
Regress	181438	Renold	6,25	122	118	112	89/6232	899	-0,09	31	-0,13	23	102	110	102	90	103	103	96	97	98	96	-
Riegel	181417	Renger	6,25	114	116	102	50/5741	793	-0,20	22	-0,06	22	102	122	87	103	105	108	124	106	107	114	-
Sponsor	178311	Sport	-	134	132	96	57/2416	1600	-0,27	51	-0,15	44	99	112	105	100	110	90	107	94	108	113	5,-
Zarist	60485	Zax	-	118	119	114	142/5438	579	+0,09	30	+0,07	25	94	97	102	91	118	98	92	104	100	93	-

Zukaufspotential Fleckvieh (Ständig vorgehaltene Auswahlpalette)

Name	HB-Nr	Abstammung V	RH %	GZW	MW	FW	Anz/Lstg Tö / abs	MM +kg	FE		EW		ND	MB	ZZ	PT	Exterieur				KE	AP €	
									%	+kg	%	+kg					R	B	F	E			ER
Dionis	605306	Didi	-	135	125	118	25/6540	1220	-0,29	35	-0,09	34	107	123	108	102	104	103	108	114	107	101	14,-
Elig	165330	Egol	-	131	127	117	144/5931	1216	-0,20	37	-0,04	38	106	121	90	92	106	108	99	118	106	118	10,-
Hatz	191235	Hodach	-	119	123	83	94/6043	981	+0,05	44	-0,09	30	102	107	107	86	114	106	108	115	99	111	8,-
Humid	176100	Humburg	-	131	122	120	120/5846	1077	-0,06	40	-0,14	28	111	115	104	100	116	91	97	120	115	104	10,-
Mister	181732	Malf	3,13	124	123	100	43/6157	919	+0,01	41	-0,05	30	100	124	104	94	116	108	110	106	115	87	8,-
Rumba	605190	Ralbo	6,25	138	128	121	147/5847	781	+0,02	35	+0,19	40	120	108	99	93	118	118	107	119	107	107	9,-

HB: Herdbuchnummer; V: Vater; MV: Muttervater; RH %: Anteil Holstein Rot; GZW: Gesamtzuchtwert; MW: Milchwert; FW: Fleischwert; MM kg: Zuchtgewicht Milchmenge; FE: Fett; EW: Eiweiß; ND: Nutzungsdauer; MB: Melkbarkeit; ZZ: Zelzahl; PT: Persistenz; R: Rahmen; B: Bemuskelung; F: Fundament; E: Euter; ER: Euterreinheit; KE: Kalbinneneignung; AP: Aufpreis