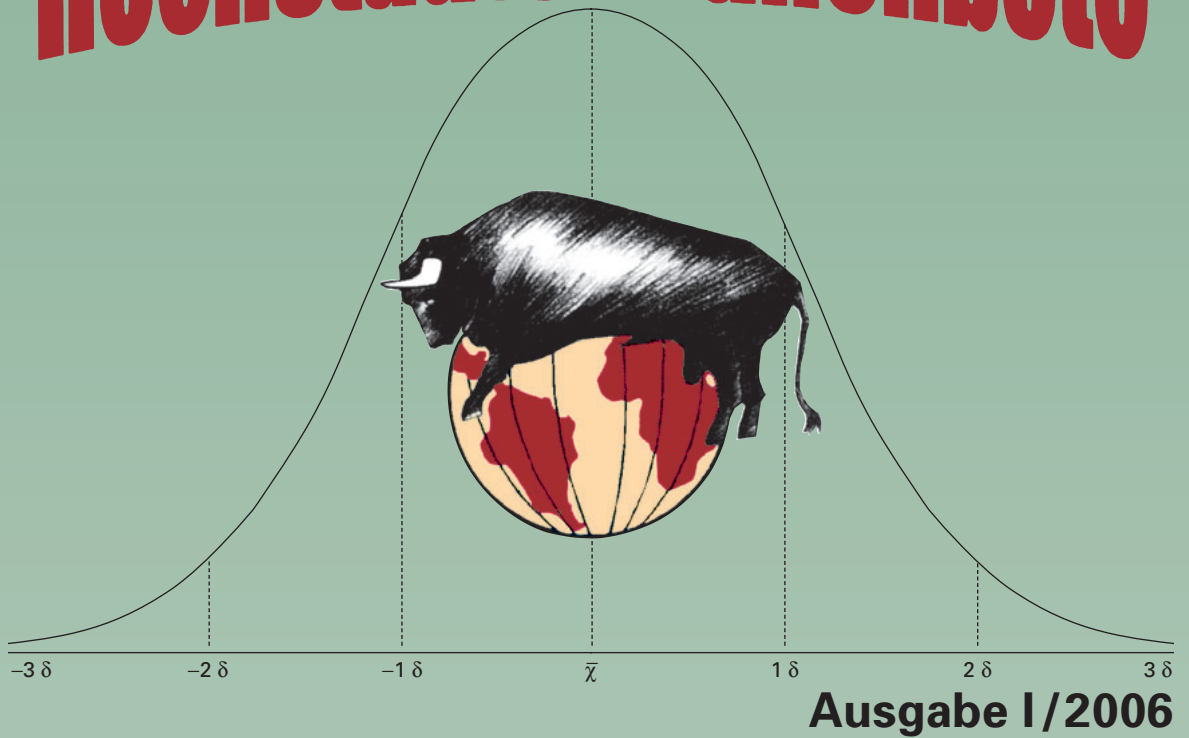


B  
E  
S  
A  
M  
U  
N  
G  
S  
V  
E  
R  
E  
I  
N

# Höchstädter Bullenbote



N  
O  
R  
D  
S  
C  
H  
W  
A  
B  
E  
N



e.  
v.

Besamungsstation – Ensbachstraße 17 – 89420 Höchstädt / Donau

Stationsleiter: Dr. Dr. R. Lömker



Beim Klauenschnitt die gut geführte Hand,  
macht mit Milch am Ende voll den Tank.  
Ihre  
Höchstädter Klauenpflege GmbH

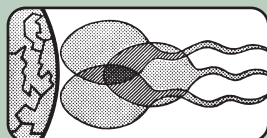
## Inhaltsverzeichnis

	Seite
Neues aus der Zuchtwertschätzung für Nordschwaben .....	3
Auswahl geprüfter Vererber .....	4
Vererbungsstärken unserer Bullen nach Merkmalen .....	10
Prüfbullen .....	11
Braunvieh-, Holstein-Rot- und Holstein-Schwarz-Bullen .....	15
Schnellauswahlliste unserer Fleckvieh-Bullen .....	16

**Besamungsverein  
Nordschwaben e.V.**  
Gesellschafter oder Mitglied bei:



Höchstädter Klauenpflege GmbH



Spermex - Gesellschaft für den Im- und Export von TG-Sperma mbH



Bayerisches Forschungszentrum für Fortpflanzungsbiologie



Vereinigung zur Förderung der Rinderzucht



Arbeitsgemeinschaft der Besamungsstationen in Bayern



Arbeitsgemeinschaft Süddeutscher Rinderzucht- und Besamungsorganisationen



Arbeitsgemeinschaft deutscher Rinderzüchter

## Verbindungen zur Besamungsstation

Samenbestellung	Frau Grimminger	
Embryotransfer	Frau Markmann	☎ 09074 / 9559 - 15
Besamungsscheine	Frau Müller	
Zentrale	Frau Zanggl	☎ 09074 / 9559 - 0
Buchhaltung	Herr Schnürch	☎ 09074 / 9559 - 19
Stationsleitung	Dr. Lömker	☎ 09074 / 9559 - 10
Faxnachricht	Sekretariat	☎ 09074 / 9559 - 25
Internet	Hausseite	🌐 www.bv-hoechstaedt.de
	E-Mail-Adresse	✉ info@bv-hoechstaedt.de
	Hausseite	🌐 www.besamungsdienst.de
	Hausseite	🌐 www.enthornungsdienst.de
	Hausseite	🌐 www.klauenpflegedienst.de
	Hausseite	🌐 www.fruchtbarkeitsdienst.de

## Verbindung zur Höchstädter Klauenpflege

Klauenpflege	Frau Müller	☎ 09074 / 9559 - 20
Internet	Hausseite	🌐 www.klauenpflege.de

**Bild Titelseite:** Der Bulle Ratgeber hat es auf Anhieb auf einen einstelligen Listenplatz geschafft. Er wurde im Traunsteiner Gebiet gezogen und auf der Bundesfleckviehschau in Alsfeld ersteigert.

(Foto: J. Kratzer)

Herausgeber: Besamungsverein Nordschwaben e.V.  
 Erscheinungsweise: Vierteljährlich nach der Zuchtwertschätzung  
 Redaktion: Dr. Dr. R. Lömker  
 Formatvorbereitung: E. Schnürch  
 Gestaltung und Druck: Roch Druck, Am Fallenweg 55, 89420 Höchstädt



## Neues aus der Zuchtwertschätzung für Nordschwaben

Die Februar-Zuchtwertschätzung bestätigt eine ganze Reihe bester Vererber aus der letzten Schätzung und bestätigt die meisten guten Bekannten. So ist *Weinox*-Sohn *Weinold* nochmals gefestigt und nur mit der Abschreibung im Milchwert (MW) gefallen. *Weinold* ist mit MW 136 und Fleischwert (FW) 111 ein Garant für hohe Töchterleistungen. Er vererbt ausreichend Rahmen (106) gutes Fundament (114) und bemerkenswert formvollendete Euter (118). Mit seiner breit verbessernden Exterieurvererbung sollte er weiterhin jeder Herde seinen Stempel aufdrücken; er ist weiter die aktuelle Nr. 1 der internationalen Fleckviehzucht. In ganz erfreulicher Weise hat sich ein neuer TOP-Vererber als Neueinsteiger auf einem einstelligen Listenplatz in Position gebracht. Es ist der Bulle *Ratgeber*, ein *Ralbit*-Sohn aus einer *Hodach*-Mutter aus dem Traunsteiner Zuchtgebiet, der mit einem Gesamtzuchtwert (GZW) von 138 einsteigt. Er verkörpert die bekannt hohen Inhaltsstoffe auch mit hoher Milchmengenleistung, wie auch Fleischleistung und Fitness weit überdurchschnittlich sind. Das Exterieur ist bisher auf der Grundlage von 30 Töchtern zufrieden stellend, wenngleich Besserung auch hier noch erwartet wird. Auf der VFR-Tierschau in Wertingen am 18.03.2006 wird eine Töchtergruppe einen Eindruck des Vererbungsprofils geben sollen.

Als absoluter Ausnahmevererber verbleibt der *Hucki*-Sohn *Hulock* mit nordschwäbischer Prüfung weit vorne in der Gesamtzuchtwertliste. Er ist Spitze sowohl in Milch (MW 124) als auch Fleisch (FW 128) und bringt gute töchterliche Körpermerkmale (Rahmen 111, Bemuskulung 101, Fundament 108, Euter 109 und Euterreinheit 110). In den Merkmalen Euterboden, Kalbeeignung und Fruchtbarkeit hat er mit der Erblast, den niedrigen Zuchtwerten seines Vaters in diesen Merkmalen, in dem Verwandten-Rechenmodell schwer zu tragen. Dass er hier mehr als ausgleichen kann, spricht umso mehr für *Hulock*; zudem ist er ein Auszuchtbulle, d.h. aus einer selten vertretenen Linie.

*Malach*, ein *Malefiz*-Sohn, ist wegen seines erleichternden Kalbeverhaltens bei ordentlichen Leistungsdaten eine besondere Empfehlung. MW 120 und FW 114 mit den hervorragenden Fitnessdaten ergeben für ihn einen GZW von 130, der ihm einen vorderen Rang einbringt.

Der Bulle *Perino*, als erster und bester *Placido*-Sohn, ist sicher eine Empfehlung für Rahmenvergrößerung. Er ist in Milch und Fleisch auf hohem Niveau gleichstark geschätzt (MW 119, FW 122) und als Rahmenvererber (R 133) herausragend. Seine Melkbarkeit (MB) ist mit 129 selten gut und seine Nutzungsdauer-Schätzung mit ND 116 auffällig gut.

Er führt mit Muttersvater *Julian* erwartungsgemäß 25% RH-Blut und brilliert durch hochaufgehängte Euter.

Gegen den Trend und viele weitere Widerstände hat sich inzwischen der Bulle *Weino* etabliert. Er ist in den Fitnessmerkmalen überragend und rangiert unter den Jahrgangsbesten nach Nutzungsdauer (ND 121). Hohe Milchmenge (> 1000 kg+), gute Melkbarkeit (115) und fehlerfreies Exterieur (101, 91, 106, 108) machen ihn zu einer besonderen Empfehlung. Durch eine zusätzlich komplette Auslandsnachkommenschaft ist sein Zuchtwertprofil so hoch abgesichert, so dass er auch als noch junger Bulle besonders empfohlen werden kann.

Der Bulle *Madera* unterstreicht unter den ersten der Gesamtzuchtwertliste seine außergewöhnliche Klasse ein weiteres Mal. Als *Malf*-Sohn aus einer *Horb*-Tochter ist er stark in Milch und Fleisch und hat überzeugende Vererbungsdaten in allen Fitnessmerkmalen. Er ist zudem ein ausgesprochener Kalbinnenstier, wenngleich seine Werte für die Kalbeeignung durch stark bevorzugten Einsatz auf Kalbinnen inzwischen diese besondere Eignung deshalb etwas schwächer ausweist. Er ist er ein rundherum kompletter Bulle. Mit ihm kann allerbeste Genetik auch von Kalbinnen erwartet werden, so daß die klare Empfehlung auf diesem Bullen bleibt.

*Realto*, einer der ersten *Rolo*-Söhne mit breiter Nachfrage auch in Österreich, ist ein weiterer Neuzugang aus Nordschwaben. Er sollte bevorzugt auf größeren Kühen eingesetzt werden und nicht so sehr auf Kalbinnen, da er selbst von besonders massigem Typ ist. Seine Leistungs- und Exterieurvererbung sind tadellos.

*Moremio* ist einer der *Morror*-Söhne mit milchmengenbetonter Vererbungsstärke. Er liefert langdurchhaltende Gebrauchskühe auf guten Fundamenten mit ausgedehnten Eutern.

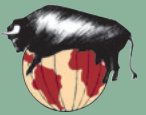
Mit *Sponsor*, *Honoto* und *Astox* gibt es ein weiter milchleistungsförderndes Angebot der allerersten Güte.

Eine weitere Empfehlung für Nordschwaben ist *Daim*, ein *Dimmer*-Sohn aus einer *Julian*-Tochter mit 25% RH-Blutanteil. Er ist sehr, sehr stark in Milch (MW 130, > 1500 kg+) und Durchschnitt in Fleisch (FW 99). Mit väterlicher Kalbeeignung von 117 und Totgeburtenrate 110 ist er für Kalbinnen gut geeignet. Er verbessert Rahmen, Fundament und Euter. *Jux*, ein Bulle mit 56% RH-Blutanteil, führt in Punkto Nutzungsdauer der Töchter (ND 122) und verbessert vor allem Milchmenge (+ 1208), Fundament (108) und Euter (123 (111)). *Volltreffer* kann vor allem als Leichtkalbsbulle punkten und bereichert das Angebot besonders. Er fällt auf durch gute Nutzungsdauer und gute Fitness allgemein, hinreichende Leistung und gutes Exterieur.

Wir freuen uns, für Nordschwaben wieder ein überaus attraktives Bullenangebot vorhalten zu können. Die nach Preis-Leistungsverhältnis besonders empfohlenen Bullen sind *Honoto*, *Horpon*, *Hulock*, *Macho*, *Madera*, *Moremio*, *Poldi*, *Perino*, *Ratgeber*, *Realto*, *Renk*, *Rifurt*, *Sponsor*, *Volltreffer* und *Weinold*.



# Auswahl geprüfter Vererber



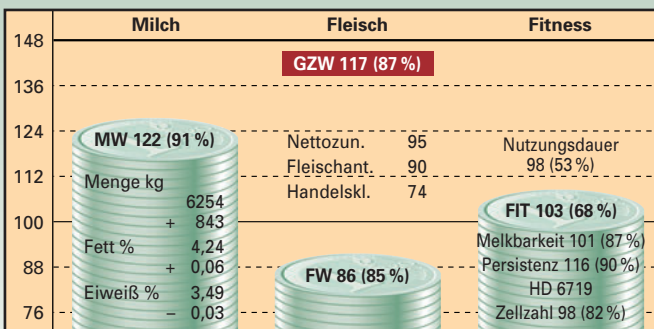
## ASTOX

10/165608 \*01.07.1999

Züchter: Hollfelder Georg, Litzendorf



<b>Strovanna</b>	109	100	93	115	Streitl	MW	100	FW	102
MW	114	+258	+0,24	+0,14	Ovanna	MW	102		
<b>Gitte</b>	8	7	7	8	Bois	MW	128	FW	95
MW	121	+1162	-0,27	-0,16	Giesela	MW	113		



Merkmal / Relativzuchtwert	64	76	88	100	112	124	136	
Rahmen	107							
Bemuskelung	90							
Fundament	97							
Euter	114							
Kreuzhöhe	106	klein						groß
Beckenlage	110	kurz						lang
Hüftbreite	112	schmal						breit
Rumpftiefe	117	seicht						tief
Beckenneigung	91	eben						abfallend
Sprg.winkelung	100	steil						säbelbeinig
Sprg.ausprägung	116	voll						trocken
Fessel	90	durchtrittig						steil
Trachten	100	niedrig						hoch
Baucheuter	110	kurz						lang
Schenkeleuter	126	kurz						viel
Sch.euteransatz	116	tief						hoch
Zentralband	104	schwach						stark
Euterboden	103	tief						hoch
Strichlänge	106	kurz						lang
Strichdicke	101	dünn						dick
Strichplatzierung	117	außen						innen
Strichstellung	106	nach außen						nach innen
Euterreinheit	111	unrein						rein
Fruchtbarkeit pat.	106	senkend						steigernd
Kalbeverlauf pat.	100	erschwerend						erleichternd
Totgeburten pat.	106	fördernd						hemmend
Fruchtbarkeit mat.	100	senkend						steigernd
Kalbeverlauf mat.	102	erschwerend						erleichternd
Totgeburten mat.	105	fördernd						hemmend

□ erwünschter Bereich

Astox hat es als einer der wenigen Strovanna-Söhne bis in den Wiedereinsatz geschafft. Er ist ein Bulle ohne extreme Stärken, aber eben auch ohne extreme Schwächen. Die Fleischleistungs-Vererbung ist eher knapp am Durchschnitt, die Euter werden klar verbessert.

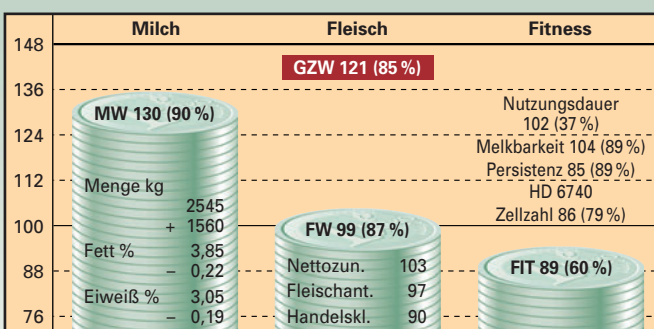
## DAIM

10/184846 \*30.03.2000

Züchter: Böhm Bernhard, Altmanstein



<b>Dimmer</b>	109	90	105	102	Disko	MW	88	FW	100
MW	104	-54	+0,17	+0,09	Fränzi	MW	87		
<b>Berta</b>	8	7	7	8	Julian	MW	129	FW	76
MW	133	+1896	-0,43	-0,32	Belinda	MW	104		

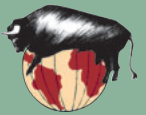


Merkmal / Relativzuchtwert	64	76	88	100	112	124	136	
Rahmen	112							
Bemuskelung	78							
Fundament	109							
Euter	118							
Kreuzhöhe	117	klein						groß
Beckenlage	103	kurz						lang
Hüftbreite	97	schmal						breit
Rumpftiefe	105	seicht						tief
Beckenneigung	90	eben						abfallend
Sprg.winkelung	101	steil						säbelbeinig
Sprg.ausprägung	113	voll						trocken
Fessel	102	durchtrittig						steil
Trachten	102	niedrig						hoch
Baucheuter	129	kurz						lang
Schenkeleuter	136	kurz						viel
Sch.euteransatz	136	tief						hoch
Zentralband	101	schwach						stark
Euterboden	99	tief						hoch
Strichlänge	108	kurz						lang
Strichdicke	113	dünn						dick
Strichplatzierung	112	außen						innen
Strichstellung	101	nach außen						nach innen
Euterreinheit	85	unrein						rein
Fruchtbarkeit pat.	92	senkend						steigernd
Kalbeverlauf pat.	117	erschwerend						erleichternd
Totgeburten pat.	110	fördernd						hemmend
Fruchtbarkeit mat.	92	senkend						steigernd
Kalbeverlauf mat.	91	erschwerend						erleichternd
Totgeburten mat.	96	fördernd						hemmend

□ erwünschter Bereich

Daim ist ein Repräsentant seltener Linie und ein extremer Milchmengenvererber, den Töchterhalter ausdrücklich loben. Seine Fellzeichnung deutet auf etwas rotbunte Anleihe, deshalb sind sowohl Rahmen als auch Euter exzellent.

# Auswahl geprüfter Vererber



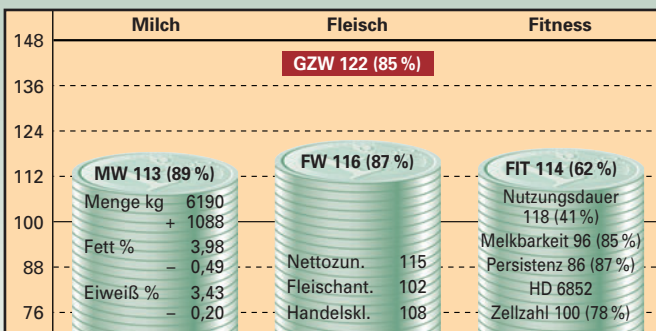
## HONOTO

10/165652 \* 12.10.1999

Züchter: Ehram Thomas, Großheirath



<b>Honer</b>	99	122	109	102	Horb	MW	100	FW	102
MW	107	+640	-0,48	-0,10	Remi	MW	100		
<b>Christa</b>	7	8	7	8	Report	MW	112	FW	95
MW	113	+761	-0,26	-0,12	Cilli	MW	96		



Merkmal / Relativzuchtwert	64	76	88	100	112	124	136	
Rahmen	112							
Bemuskelung	110							
Fundament	117							
Euter	101							
Kreuzhöhe	108	klein						groß
Beckenlage	110	kurz						lang
Hüftbreite	110	schmal						breit
Rumpftiefe	114	seicht						tief
Beckenneigung	121	eben						abfallend
Sprg.winkelung	101	steil						säbelbeinig
Sprg.ausprägung	90	voll						trocken
Fessel	112	durchtrittig						steil
Trachten	119	niedrig						hoch
Baucheuter	126	kurz						lang
Schenkeleuter	116	kurz						viel
Sch.euteransatz	107	tief						hoch
Zentralband	109	schwach						stark
Euterboden	83	tief						hoch
Strichlänge	88	kurz						lang
Strichdicke	117	dünn						dick
Strichplatzierung	92	außen						innen
Strichstellung	98	nach außen						nach innen
Euterreinheit	107	unrein						rein
Fruchtbarkeit pat.	105	senkend						steigernd
Kalbeverlauf pat.	98	erschwerend						erleichternd
Totgeburten pat.	101	fördernd						hemmend
Fruchtbarkeit mat.	104	senkend						steigernd
Kalbeverlauf mat.	107	erschwerend						erleichternd
Totgeburten mat.	104	fördernd						hemmend

□ erwünschter Bereich

Honoto ist ein milchmengen- und fundamentstarker Vererber, der rahmige Töchter mit eher abfallenden Becken und tieferen Eutern macht. Typ: Zweitnutzung; Nutzungsdauer: positiv.

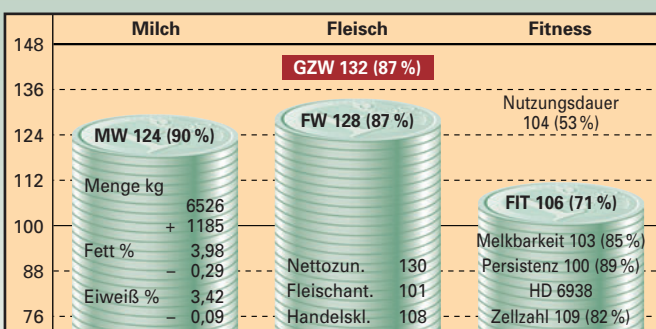
## HULOCK

10/178434 \* 12.04.1999

Züchter: Schmaußer Alois, Beratzhausen



<b>Hucki</b>	118	119	102	93	Hucard	MW	94	FW	90
MW	118	+529	+0,08	+0,08	335	MW	112		
<b>Fabi</b>	8	6	8	9	Horb	MW	100	FW	102
MW	127	+1296	-0,31	-0,08	Fabi	MW	125		



Merkmal / Relativzuchtwert	64	76	88	100	112	124	136	
Rahmen	111							
Bemuskelung	101							
Fundament	108							
Euter	109							
Kreuzhöhe	112	klein						groß
Beckenlage	120	kurz						lang
Hüftbreite	109	schmal						breit
Rumpftiefe	105	seicht						tief
Beckenneigung	120	eben						abfallend
Sprg.winkelung	90	steil						säbelbeinig
Sprg.ausprägung	104	voll						trocken
Fessel	95	durchtrittig						steil
Trachten	109	niedrig						hoch
Baucheuter	119	kurz						lang
Schenkeleuter	120	kurz						viel
Sch.euteransatz	116	tief						hoch
Zentralband	97	schwach						stark
Euterboden	90	tief						hoch
Strichlänge	97	kurz						lang
Strichdicke	106	dünn						dick
Strichplatzierung	116	außen						innen
Strichstellung	105	nach außen						nach innen
Euterreinheit	110	unrein						rein
Fruchtbarkeit pat.	87	senkend						steigernd
Kalbeverlauf pat.	90	erschwerend						erleichternd
Totgeburten pat.	98	fördernd						hemmend
Fruchtbarkeit mat.	103	senkend						steigernd
Kalbeverlauf mat.	112	erschwerend						erleichternd
Totgeburten mat.	105	fördernd						hemmend

□ erwünschter Bereich

Hulock ist ein selten gefundener Spitzenvererber in Milch, Fleisch und Exterieur. In den Merkmalen Kalbeverlauf, Fruchtbarkeit und Euter war Vater Hucki nicht gerade eine Größe, was sich in Merkmalszuchtwerten auf den Sohn hinüberrechnet. Seine eigenen Werte sind jeweils weit besser, so dass hier eine uneingeschränkte Einsatzempfehlung angeraten ist.



# Auswahl geprüfter Vererber



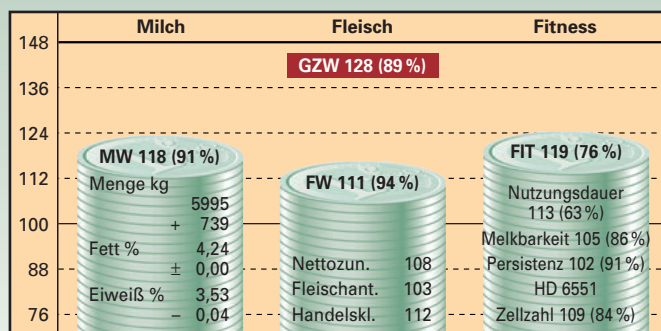
## MADERA

10/160365 \*12.08.1997

Züchter: Bürger Willi u. D. GBR, Bad Windsheim



<b>Malf</b>	121	107	113	109	Morello	MW	90	FW	108
MW	111	+257	+0,06	+0,11	Granada	MW	101		
<b>Bova</b>	7	6	8	9	Horb	MW	100	FW	102
MW	125	+1319	-0,27	-0,20	Baleika	MW	102		



Merkmal / Relativzuchtwert	64	76	88	100	112	124	136	
Rahmen	97							
Bemuskelung	86							
Fundament	104							
Euter	109							
Kreuzhöhe	102	klein						groß
Beckenlage	95	kurz						lang
Hüftbreite	79	schmal						breit
Rumpftiefe	89	seicht						tief
Beckenneigung	111	eben						abfallend
Sprg.winkelung	95	steil						säbelbeinig
Sprg.ausprägung	106	voll						trocken
Fessel	102	durchtrittig						steil
Trachten	102	niedrig						hoch
Baucheuter	94	kurz						lang
Schenkeleuter	109	kurz						viel
Sch.euteransatz	123	tief						hoch
Zentralband	111	schwach						stark
Euterboden	101	tief						hoch
Strichlänge	93	kurz						lang
Strichdicke	118	dünn						dick
Strichplatzierung	102	außen						innen
Strichstellung	109	nach außen						nach innen
Euterreinheit	111	unrein						rein
Fruchtbarkeit pat.	110	senkend						steigernd
Kalbeverlauf pat.	113	erschwerend						erleichternd
Totgeburten pat.	109	fördernd						hemmend
Fruchtbarkeit mat.	95	senkend						steigernd
Kalbeverlauf mat.	104	erschwerend						erleichternd
Totgeburten mat.	113	fördernd						hemmend

□ erwünschter Bereich

Madera ist als einer der besten durch den aktuellen Schätzdurchgang bestätigt. Die etwas schlankeren Töchter sind tonangebend hinsichtlich Leistung, Fitness und Exterieur. Er ist ein rundherum kompletter Bulle und besonders für Kalbinnen geeignet.

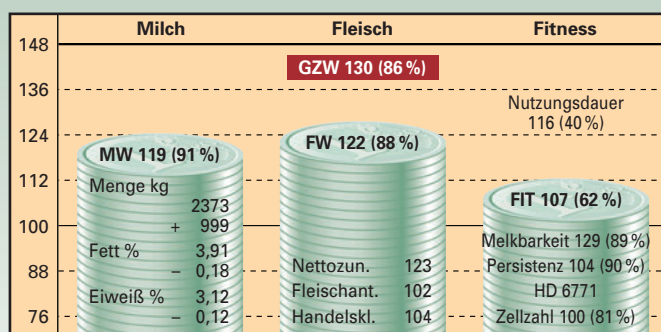
## PERINO

10/184843 \*29.04.2000

Züchter: Wieser Konrad, Fraueneuharting



<b>Placido</b>	96	105	117	97	Plankton	MW	104	FW	109
MW	118	+505	+0,11	+0,09	Hella	MW	101		
<b>Hora</b>	8	6	7	8	Julian	MW	129	FW	76
MW	119	+1415	-0,44	-0,33	Hedi	MW	89		



Merkmal / Relativzuchtwert	64	76	88	100	112	124	136	
Rahmen	133							
Bemuskelung	92							
Fundament	101							
Euter	110							
Kreuzhöhe	143	klein						groß
Beckenlage	115	kurz						lang
Hüftbreite	107	schmal						breit
Rumpftiefe	109	seicht						tief
Beckenneigung	99	eben						abfallend
Sprg.winkelung	106	steil						säbelbeinig
Sprg.ausprägung	121	voll						trocken
Fessel	103	durchtrittig						steil
Trachten	98	niedrig						hoch
Baucheuter	106	kurz						lang
Schenkeleuter	101	kurz						viel
Sch.euteransatz	102	tief						hoch
Zentralband	105	schwach						stark
Euterboden	121	tief						hoch
Strichlänge	106	kurz						lang
Strichdicke	105	dünn						dick
Strichplatzierung	97	außen						innen
Strichstellung	85	nach außen						nach innen
Euterreinheit	109	unrein						rein
Fruchtbarkeit pat.	95	senkend						steigernd
Kalbeverlauf pat.	83	erschwerend						erleichternd
Totgeburten pat.	78	fördernd						hemmend
Fruchtbarkeit mat.	104	senkend						steigernd
Kalbeverlauf mat.	102	erschwerend						erleichternd
Totgeburten mat.	91	fördernd						hemmend

□ erwünschter Bereich

Perino, als Placido-Sohn gelingt ihm der Aufstieg in die Liga der Bullen auch für die gezielte Paarung. Er vererbt extrem großen Rahmen, an dem die Töchtereuter auch erfreulich hoch aufgehängt sind. Seine besondere Vererbungsstärke sind leicht melkende Töchter und genügend Fleischbildungsvermögen.

# Auswahl geprüfter Vererber

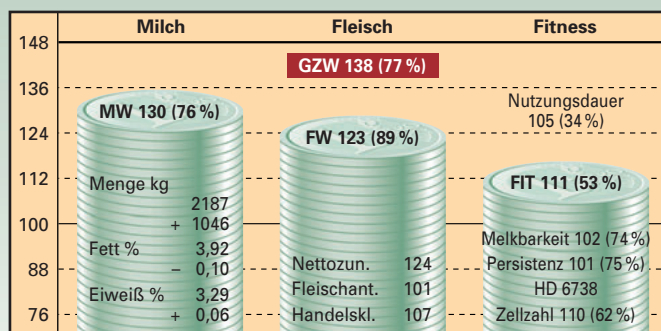


## RATGEBER 10/191692 \*10.03.2001

Züchter: Rehl Alois, Teisendorf



<b>Ralbit</b>	124	114	93	108	Ralbo	MW	117	FW	120
MW	119	+12	+0,55	+0,38	Elfi	MW	112		
<b>Alma</b>	9	7	8	8	Hodach	MW	117	FW	82
MW	138	+2078	-0,47	-0,24	Afra	MW	123		



Merkmal / Relativzuchtwert	64	76	88	100	112	124	136	
Rahmen	119							
Bemuskelung	109							
Fundament	95							
Euter	104							
Kreuzhöhe	120	klein						groß
Beckenlage	111	kurz						lang
Hüftbreite	111	schmal						breit
Rumpftiefe	112	seicht						tief
Beckenneigung	103	eben						abfallend
Sprg.winkelung	105	steil						säbelbeinig
Sprg.ausprägung	105	voll						trocken
Fessel	103	durchtrittig						steil
Trachten	99	niedrig						hoch
Baucheuter	114	kurz						lang
Schenkeleuter	102	kurz						viel
Sch.euteransatz	102	tief						hoch
Zentralband	94	schwach						stark
Euterboden	98	tief						hoch
Strichlänge	105	kurz						lang
Strichdicke	88	dünn						dick
Strichplatzierung	106	außen						innen
Strichstellung	102	nach außen						nach innen
Euterreinheit	104	unrein						rein
Fruchtbarkeit pat.	103	senkend						steigernd
Kalbeverlauf pat.	101	erschwerend						erleichternd
Totgeburten pat.	109	fördernd						hemmend
Fruchtbarkeit mat.	93	senkend						steigernd
Kalbeverlauf mat.	110	erschwerend						erleichternd
Totgeburten mat.	106	fördernd						hemmend

□ erwünschter Bereich

Ratgeber leistet in allen Teilzuchtwertbereichen, Milch, Fleisch und Fitness weit Überdurchschnittliches. Die mütterliche Verwandtschaft ist mehrfach schauerfahren und hoch dekoriert. Gedecktes Fell und Brille prädestinieren ihn auch für heiße Klimate.

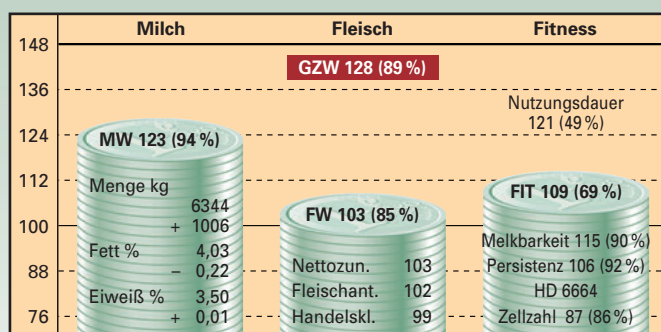
## WEINO

10/176417 \*06.07.1999

Züchter: Neumeier Alois, Lam



<b>Weinox</b>	127	88	108	114	Horwein	MW	106	FW	105
MW	117	+482	+0,06	+0,11	Rebecca	MW	101		
<b>Amina</b>	8	6	7	8	Horb	MW	100	FW	102
MW	121	+1152	-0,35	-0,12	Alexi	MW	103		



Merkmal / Relativzuchtwert	64	76	88	100	112	124	136	
Rahmen	101							
Bemuskelung	91							
Fundament	106							
Euter	108							
Kreuzhöhe	99	klein						groß
Beckenlage	105	kurz						lang
Hüftbreite	94	schmal						breit
Rumpftiefe	113	seicht						tief
Beckenneigung	105	eben						abfallend
Sprg.winkelung	98	steil						säbelbeinig
Sprg.ausprägung	99	voll						trocken
Fessel	105	durchtrittig						steil
Trachten	115	niedrig						hoch
Baucheuter	117	kurz						lang
Schenkeleuter	108	kurz						viel
Sch.euteransatz	111	tief						hoch
Zentralband	109	schwach						stark
Euterboden	93	tief						hoch
Strichlänge	98	kurz						lang
Strichdicke	95	dünn						dick
Strichplatzierung	95	außen						innen
Strichstellung	104	nach außen						nach innen
Euterreinheit	121	unrein						rein
Fruchtbarkeit pat.	95	senkend						steigernd
Kalbeverlauf pat.	97	erschwerend						erleichternd
Totgeburten pat.	104	fördernd						hemmend
Fruchtbarkeit mat.	100	senkend						steigernd
Kalbeverlauf mat.	109	erschwerend						erleichternd
Totgeburten mat.	103	fördernd						hemmend

□ erwünschter Bereich

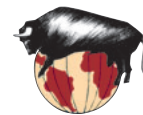
Weino hat eine deutsch-tschechische Doppelprüfung durchlaufen und beiderseits überzeugende Ergebnisse abgeliefert. Starke Trachten, ausgedehnte und reine Euter sind sein Markenzeichen. Gute Melkbarkeit und Nutzungsdauer lassen aufmerken.





**Ratgeber 191692 – Nachzuchtgruppe zur VFR-Tierschau, 18.03.06, Schwabenhalle Wertingen**





## Vererbungsstärken unserer Bullen nach Merkmalen

<b>Gesamtzuchtwert</b>		<b>Milchwert</b>		<b>Fleischwert</b>		<b>Melkbarkeit</b>	
Weinold	145	Weinold	136	Hulock	128	Perino	129
Ratgeber	138	Daim	130	Rifurt	126	Weinold	119
Hulock	132	Ratgeber	130	Ratgeber	123	Humgold	118
Malach	130	Hulock	124	Perino	122	Weino	115
Perino	130	Realto	123	Realto	119	Weil	111
Madera	128	Weino	123	Honoto	116	Poldi	110
Weino	128	Astox	122	Honori	114	Macho	108
Macho	126	Sponsor	122	Horpon	114	Moremio	108
Realto	126	Malach	120	Macho	114	Humlicht	107
Moremio	124	Moremio	119	Malach	114	Sponsor	107

<b>Rahmen</b>		<b>Bemuskelung</b>		<b>Fundament</b>		<b>Euter</b>	
Rifurt	139	Honori	112	Macho	120	Daim	118
Perino	133	Hocke	110	Pepito	118	Weinold	118
Poldi	132	Honoto	110	Honoto	117	Horpon	116
Ratgeber	119	Ratgeber	109	Renk	110	Astox	114
Realto	119	Holo	106	Holo	114	Realto	114
Horpon	116	Humgold	106	Weinold	114	Honori	110
Daim	112	Pepito	105	Humlicht	113	Hulock	110
Honoto	112	Malach	103	Moremio	112	Perino	110
Holo	111	Renk	102	Honori	110	Humgold	109
Pepito	110	Volltreffer	102	Daim	109	Malach	109

<b>Euterreinheit</b>		<b>Milchmenge</b>		<b>Fettgehalt</b>		<b>Eiweißgehalt</b>	
Weino	121	Daim	1560	Weinold	+0,20	Malach	+0,14
Humlicht	115	Hulock	1185	Macho	+0,17	Macho	+0,10
Volltreffer	114	Weinold	1178	Humlicht	+0,09	Weinold	+0,07
Poldi	112	Sponsor	1102	Astox	+0,06	Ratgeber	+0,06
Realto	112	Honoto	1088	Raturn	+0,04	Realto	+0,06
Astox	111	Ratgeber	1046	Madera	+0,00	Eiskott	+0,02
Madera	111	Weino	1006	Realto	+0,00	Rifurt	+0,02
Hulock	110	Perino	999	Volltreffer	-0,04	Weino	+0,01


<b>Zellzahl</b>		<b>Fruchtbarkeit *</b>		<b>Leichtkalbigkeit *</b>		<b>Nutzungsdauer</b>	
Pepito	118	Holo	114	Volltreffer	120	Weino	121
Holo	116	Realto	114	Daim	117	Honoto	118
Poldi	110	Sponsor	114	Malach	115	Weinold	118
Ratgeber	110	Rifurt	113	Madera	113	Raturn	116
Hulock	109	Humgold	111	Eiskott	112	Honori	115
Madera	109	Madera	110	Humgold	111	Moremio	114
Honori	108	Weinold	109	Macho	108	Hocke	113
Honori	108	Malach	108	Honori	105	Humgold	113


\* paternal, d.h. Merkmal des Bullen selbst und nicht seiner Töchter (sonst maternal)




# Prüfbullen



<h2>Huschke</h2> <p>10/00178968</p> 	Züchter: Kehm Hans, Gedern/Hessen Aufzüchter: Kapfer Hubert, Unterglauheim/DLG																																																																																																					
	<table border="0"> <tr> <td>Humid</td> <td>10/00176100</td> <td>06</td> <td>Humberg</td> <td>12/00024844</td> <td>05</td> </tr> <tr> <td>G 127</td> <td>93 %</td> <td>DE 09 18912889</td> <td>G 113</td> <td>99 %</td> <td>DE 09 15262687</td> </tr> <tr> <td>MW 119</td> <td>94 %</td> <td>+907 -0,03 +36 -0,11 +25</td> <td>MW 101</td> <td>99 %</td> <td>+42 -0,07 -3 +0,01 +2</td> </tr> <tr> <td></td> <td>120</td> <td>5846 4,20 245 3,37 197</td> <td>FW 137</td> <td>97 %</td> <td>ZZ 115 99 % ND 98 99 %</td> </tr> <tr> <td>ZZ 103</td> <td>91 %</td> <td>M 114 90 % P 105 94 %</td> <td colspan="3">Angeli DE 09 18810959</td> </tr> <tr> <td>FW 125</td> <td>92 %</td> <td>123 106 110 ND 101 76 %</td> <td>G 122</td> <td>71 %</td> <td>EY BM</td> </tr> <tr> <td>K 107 / 100 T 107 / 104</td> <td>99 % / 85 %</td> <td></td> <td>MW 120</td> <td>72 %</td> <td>+920 -920 -0,10 +35 -0,14</td> </tr> <tr> <td>52 T 113 92 95 119</td> <td>( 116 )</td> <td>KH: 142</td> <td>+26 / +6/5,9</td> <td>8887</td> <td>4,14 368 3,39 302</td> </tr> <tr> <td>Brenda</td> <td>DE 06 61143445</td> <td>0</td> <td>Stego</td> <td>10/00027821</td> <td>17</td> </tr> <tr> <td>G 133</td> <td>0 %</td> <td>0</td> <td>G 124</td> <td>99 %</td> <td>DE 09 14846701</td> </tr> <tr> <td>MW 134</td> <td>0 %</td> <td>+1344 +0,07 +61 -0,13 +46</td> <td>MW 120</td> <td>99 %</td> <td>+902 -0,24 +21 -0,02 +30</td> </tr> <tr> <td>3 / 2/305</td> <td>12106</td> <td>4,52 547 3,48 421</td> <td>FW 101</td> <td>97 %</td> <td>ZZ 115 99 % ND 107 99 %</td> </tr> <tr> <td>HL: 03 / 14511</td> <td>4,55 660 3,44 499</td> <td></td> <td colspan="3">Bravo DE 06 63057531</td> </tr> <tr> <td>ZZ 0</td> <td>0 %</td> <td>M 0 0 % P 0 0 %</td> <td>G 116</td> <td>0 %</td> <td>0</td> </tr> <tr> <td>M 2 / 3,7</td> <td>ZKZ 3 / 361</td> <td>( 0 )</td> <td>MW 117</td> <td>0 %</td> <td>+651 +0,01 +31 +0,07 +23</td> </tr> <tr> <td>0 / 9 7 8 8</td> <td>KH: 153</td> <td>0</td> <td>8 / 8/299</td> <td>9969</td> <td>4,06 403 3,42 341</td> </tr> <tr> <td>00 000 061 143 445</td> <td></td> <td></td> <td colspan="3"></td> </tr> </table>	Humid	10/00176100	06	Humberg	12/00024844	05	G 127	93 %	DE 09 18912889	G 113	99 %	DE 09 15262687	MW 119	94 %	+907 -0,03 +36 -0,11 +25	MW 101	99 %	+42 -0,07 -3 +0,01 +2		120	5846 4,20 245 3,37 197	FW 137	97 %	ZZ 115 99 % ND 98 99 %	ZZ 103	91 %	M 114 90 % P 105 94 %	Angeli DE 09 18810959			FW 125	92 %	123 106 110 ND 101 76 %	G 122	71 %	EY BM	K 107 / 100 T 107 / 104	99 % / 85 %		MW 120	72 %	+920 -920 -0,10 +35 -0,14	52 T 113 92 95 119	( 116 )	KH: 142	+26 / +6/5,9	8887	4,14 368 3,39 302	Brenda	DE 06 61143445	0	Stego	10/00027821	17	G 133	0 %	0	G 124	99 %	DE 09 14846701	MW 134	0 %	+1344 +0,07 +61 -0,13 +46	MW 120	99 %	+902 -0,24 +21 -0,02 +30	3 / 2/305	12106	4,52 547 3,48 421	FW 101	97 %	ZZ 115 99 % ND 107 99 %	HL: 03 / 14511	4,55 660 3,44 499		Bravo DE 06 63057531			ZZ 0	0 %	M 0 0 % P 0 0 %	G 116	0 %	0	M 2 / 3,7	ZKZ 3 / 361	( 0 )	MW 117	0 %	+651 +0,01 +31 +0,07 +23	0 / 9 7 8 8	KH: 153	0	8 / 8/299	9969	4,06 403 3,42 341	00 000 061 143 445				
Humid	10/00176100	06	Humberg	12/00024844	05																																																																																																	
G 127	93 %	DE 09 18912889	G 113	99 %	DE 09 15262687																																																																																																	
MW 119	94 %	+907 -0,03 +36 -0,11 +25	MW 101	99 %	+42 -0,07 -3 +0,01 +2																																																																																																	
	120	5846 4,20 245 3,37 197	FW 137	97 %	ZZ 115 99 % ND 98 99 %																																																																																																	
ZZ 103	91 %	M 114 90 % P 105 94 %	Angeli DE 09 18810959																																																																																																			
FW 125	92 %	123 106 110 ND 101 76 %	G 122	71 %	EY BM																																																																																																	
K 107 / 100 T 107 / 104	99 % / 85 %		MW 120	72 %	+920 -920 -0,10 +35 -0,14																																																																																																	
52 T 113 92 95 119	( 116 )	KH: 142	+26 / +6/5,9	8887	4,14 368 3,39 302																																																																																																	
Brenda	DE 06 61143445	0	Stego	10/00027821	17																																																																																																	
G 133	0 %	0	G 124	99 %	DE 09 14846701																																																																																																	
MW 134	0 %	+1344 +0,07 +61 -0,13 +46	MW 120	99 %	+902 -0,24 +21 -0,02 +30																																																																																																	
3 / 2/305	12106	4,52 547 3,48 421	FW 101	97 %	ZZ 115 99 % ND 107 99 %																																																																																																	
HL: 03 / 14511	4,55 660 3,44 499		Bravo DE 06 63057531																																																																																																			
ZZ 0	0 %	M 0 0 % P 0 0 %	G 116	0 %	0																																																																																																	
M 2 / 3,7	ZKZ 3 / 361	( 0 )	MW 117	0 %	+651 +0,01 +31 +0,07 +23																																																																																																	
0 / 9 7 8 8	KH: 153	0	8 / 8/299	9969	4,06 403 3,42 341																																																																																																	
00 000 061 143 445																																																																																																						
ZW: +1125 +48 +35 Zunahme: 1434 g B: 6 AE: 6 WH: 138 BU: 210 KBH: 141	Einsatz: Gebiet I																																																																																																					

<h2>Diplox</h2> <p>10/00176803</p> 	Züchter: Weiss Konrad, Kirchberg/REG																																																																																																					
	<table border="0"> <tr> <td>Dionis</td> <td>10/00605306</td> <td>30</td> <td>Didi</td> <td>10/00605028</td> <td>30</td> </tr> <tr> <td>G 129</td> <td>87 %</td> <td>4472742233</td> <td>G 119</td> <td>96 %</td> <td>080488933</td> </tr> <tr> <td>MW 120</td> <td>90 %</td> <td>+1004 -0,27 +27 -0,06 +29</td> <td>MW 109</td> <td>98 %</td> <td>+420 -0,32 -3 +0,04 +16</td> </tr> <tr> <td></td> <td>67</td> <td>6424 4,11 264 3,40 219</td> <td>FW 114</td> <td>94 %</td> <td>ZZ 106 97 % ND 119 88 %</td> </tr> <tr> <td>ZZ 99</td> <td>84 %</td> <td>M 117 89 % P 100 89 %</td> <td colspan="3">Niki 113002233</td> </tr> <tr> <td>FW 121</td> <td>78 %</td> <td>123 97 107 ND 111 59 %</td> <td>G 118</td> <td>68 %</td> <td>0</td> </tr> <tr> <td>K 105 / 94 T 107 / 105</td> <td>99 % / 75 %</td> <td></td> <td>MW 109</td> <td>69 %</td> <td>+499 -0,16 +15 -0,07 +13</td> </tr> <tr> <td>41 T 104 105 107 113</td> <td>( 106 )</td> <td>KH: 141</td> <td>6 / 06/305</td> <td>8980</td> <td>4,00 359 3,54 318</td> </tr> <tr> <td>Gelia</td> <td>DE 09 18897455</td> <td>0</td> <td>Malf</td> <td>10/00026857</td> <td>17</td> </tr> <tr> <td>G 126</td> <td>66 %</td> <td>EY BM</td> <td>G 118</td> <td>99 %</td> <td>040568233</td> </tr> <tr> <td>MW 124</td> <td>64 %</td> <td>+1109 -0,26 +38 -0,09 +33</td> <td>MW 112</td> <td>99 %</td> <td>+305 +0,05 +17 +0,10 +17</td> </tr> <tr> <td>+4 / 3,8</td> <td>8046</td> <td>3,80 305 3,53 284</td> <td>FW 116</td> <td>98 %</td> <td>ZZ 107 77 % ND 99 99 %</td> </tr> <tr> <td>HL: 02 / 11510</td> <td>3,69 424 3,39 391</td> <td></td> <td colspan="3">Gitte DE 09 18836489</td> </tr> <tr> <td>ZZ 103</td> <td>58 %</td> <td>M 113 60 % P 104 64 %</td> <td>G 115</td> <td>68 %</td> <td>BM</td> </tr> <tr> <td>M 2 / 3,0</td> <td>ZKZ 3 / 379</td> <td>( 0 )</td> <td>MW 117</td> <td>69 %</td> <td>+994 -0,25 +28 -0,20 +23</td> </tr> <tr> <td>03 / 9 7 7 7</td> <td>KH: 149</td> <td>214</td> <td>+4 / 2,7</td> <td>9707</td> <td>3,81 370 3,22 313</td> </tr> <tr> <td>20 276 126 169 172</td> <td></td> <td></td> <td colspan="3"></td> </tr> </table>	Dionis	10/00605306	30	Didi	10/00605028	30	G 129	87 %	4472742233	G 119	96 %	080488933	MW 120	90 %	+1004 -0,27 +27 -0,06 +29	MW 109	98 %	+420 -0,32 -3 +0,04 +16		67	6424 4,11 264 3,40 219	FW 114	94 %	ZZ 106 97 % ND 119 88 %	ZZ 99	84 %	M 117 89 % P 100 89 %	Niki 113002233			FW 121	78 %	123 97 107 ND 111 59 %	G 118	68 %	0	K 105 / 94 T 107 / 105	99 % / 75 %		MW 109	69 %	+499 -0,16 +15 -0,07 +13	41 T 104 105 107 113	( 106 )	KH: 141	6 / 06/305	8980	4,00 359 3,54 318	Gelia	DE 09 18897455	0	Malf	10/00026857	17	G 126	66 %	EY BM	G 118	99 %	040568233	MW 124	64 %	+1109 -0,26 +38 -0,09 +33	MW 112	99 %	+305 +0,05 +17 +0,10 +17	+4 / 3,8	8046	3,80 305 3,53 284	FW 116	98 %	ZZ 107 77 % ND 99 99 %	HL: 02 / 11510	3,69 424 3,39 391		Gitte DE 09 18836489			ZZ 103	58 %	M 113 60 % P 104 64 %	G 115	68 %	BM	M 2 / 3,0	ZKZ 3 / 379	( 0 )	MW 117	69 %	+994 -0,25 +28 -0,20 +23	03 / 9 7 7 7	KH: 149	214	+4 / 2,7	9707	3,81 370 3,22 313	20 276 126 169 172				
Dionis	10/00605306	30	Didi	10/00605028	30																																																																																																	
G 129	87 %	4472742233	G 119	96 %	080488933																																																																																																	
MW 120	90 %	+1004 -0,27 +27 -0,06 +29	MW 109	98 %	+420 -0,32 -3 +0,04 +16																																																																																																	
	67	6424 4,11 264 3,40 219	FW 114	94 %	ZZ 106 97 % ND 119 88 %																																																																																																	
ZZ 99	84 %	M 117 89 % P 100 89 %	Niki 113002233																																																																																																			
FW 121	78 %	123 97 107 ND 111 59 %	G 118	68 %	0																																																																																																	
K 105 / 94 T 107 / 105	99 % / 75 %		MW 109	69 %	+499 -0,16 +15 -0,07 +13																																																																																																	
41 T 104 105 107 113	( 106 )	KH: 141	6 / 06/305	8980	4,00 359 3,54 318																																																																																																	
Gelia	DE 09 18897455	0	Malf	10/00026857	17																																																																																																	
G 126	66 %	EY BM	G 118	99 %	040568233																																																																																																	
MW 124	64 %	+1109 -0,26 +38 -0,09 +33	MW 112	99 %	+305 +0,05 +17 +0,10 +17																																																																																																	
+4 / 3,8	8046	3,80 305 3,53 284	FW 116	98 %	ZZ 107 77 % ND 99 99 %																																																																																																	
HL: 02 / 11510	3,69 424 3,39 391		Gitte DE 09 18836489																																																																																																			
ZZ 103	58 %	M 113 60 % P 104 64 %	G 115	68 %	BM																																																																																																	
M 2 / 3,0	ZKZ 3 / 379	( 0 )	MW 117	69 %	+994 -0,25 +28 -0,20 +23																																																																																																	
03 / 9 7 7 7	KH: 149	214	+4 / 2,7	9707	3,81 370 3,22 313																																																																																																	
20 276 126 169 172																																																																																																						
ZW: +1056 +32 +31 Zunahme: 1486 g B: 6 AE: 7 WH: 140 BU: 201 KBH: 142	Einsatz: Gebiet I																																																																																																					

<h2>Marty</h2> <p>10/00605485</p> 	Züchter: Georg Spieler, Eberschwang/Öst. Aufzüchter: Kurt Faschang, Wenig/Öst.																																																																																																					
	<table border="0"> <tr> <td>Mandl</td> <td>0</td> <td>0</td> <td>Malf</td> <td>10/00026857</td> <td>0</td> </tr> <tr> <td>G 136</td> <td>0 %</td> <td>AT 410 617 633</td> <td>G 118</td> <td>0 %</td> <td>AT 040 568 233</td> </tr> <tr> <td>MW 126</td> <td>93 %</td> <td>+812 -0,04 +35 +0,15 +38</td> <td>MW 112</td> <td>99 %</td> <td>+305 +0,05 +17 +0,10 +17</td> </tr> <tr> <td></td> <td>0</td> <td>0 0 0 0 0</td> <td>FW 116</td> <td>98 %</td> <td>ZZ 107 99 % ND 99 99 %</td> </tr> <tr> <td>ZZ 0</td> <td>0 %</td> <td>M 0 0 % P 0 0 %</td> <td colspan="3">Lorina AT 268 194 433</td> </tr> <tr> <td>FW 125</td> <td>91 %</td> <td>0 0 0 ND 0 0 %</td> <td>G 110</td> <td>0 %</td> <td>0</td> </tr> <tr> <td>K 0 / 0 T 0 / 0</td> <td>0 % / 0 %</td> <td></td> <td>MW 112</td> <td>74 %</td> <td>+469 -0,13 +17 +0,04 +18</td> </tr> <tr> <td>0 T 0 0 0 0</td> <td>( 0 )</td> <td>KH: 0</td> <td>10/9 / 0</td> <td>8966</td> <td>3,96 356 3,32 653</td> </tr> <tr> <td>Romilla</td> <td>AT 442 189 347</td> <td>0</td> <td>Heron</td> <td>0</td> <td>0</td> </tr> <tr> <td>G 135</td> <td>0 %</td> <td>0</td> <td>G 129</td> <td>0 %</td> <td>AT 268 194 433</td> </tr> <tr> <td>MW 132</td> <td>52 %</td> <td>+1003 -0,11 +53 +0,07 +44</td> <td>MW 123</td> <td>99 %</td> <td>+654 -0,01 +27 +0,17 +35</td> </tr> <tr> <td>0 / 2/1</td> <td>9798</td> <td>3,58 351 3,73 716</td> <td>FW 0</td> <td>0 %</td> <td>ZZ 0 0 % ND 0 0 %</td> </tr> <tr> <td>HL: 01 / 9798</td> <td>3,58 351 3,73 716</td> <td></td> <td colspan="3">Romi 0</td> </tr> <tr> <td>ZZ 0</td> <td>0 %</td> <td>M 0 0 % P 0 0 %</td> <td>G 121</td> <td>0 %</td> <td>0</td> </tr> <tr> <td>M 1 / 2,75</td> <td>ZKZ 0 / 0</td> <td>( 0 )</td> <td>MW 120</td> <td>62 %</td> <td>+611 -0,01 +34 +0,04 +27</td> </tr> <tr> <td>01 / 7 6 7 7</td> <td>KH: 139</td> <td>0</td> <td>6 / 5</td> <td>8753</td> <td>4,30 377 3,75 705</td> </tr> <tr> <td>0</td> <td></td> <td></td> <td colspan="3"></td> </tr> </table>	Mandl	0	0	Malf	10/00026857	0	G 136	0 %	AT 410 617 633	G 118	0 %	AT 040 568 233	MW 126	93 %	+812 -0,04 +35 +0,15 +38	MW 112	99 %	+305 +0,05 +17 +0,10 +17		0	0 0 0 0 0	FW 116	98 %	ZZ 107 99 % ND 99 99 %	ZZ 0	0 %	M 0 0 % P 0 0 %	Lorina AT 268 194 433			FW 125	91 %	0 0 0 ND 0 0 %	G 110	0 %	0	K 0 / 0 T 0 / 0	0 % / 0 %		MW 112	74 %	+469 -0,13 +17 +0,04 +18	0 T 0 0 0 0	( 0 )	KH: 0	10/9 / 0	8966	3,96 356 3,32 653	Romilla	AT 442 189 347	0	Heron	0	0	G 135	0 %	0	G 129	0 %	AT 268 194 433	MW 132	52 %	+1003 -0,11 +53 +0,07 +44	MW 123	99 %	+654 -0,01 +27 +0,17 +35	0 / 2/1	9798	3,58 351 3,73 716	FW 0	0 %	ZZ 0 0 % ND 0 0 %	HL: 01 / 9798	3,58 351 3,73 716		Romi 0			ZZ 0	0 %	M 0 0 % P 0 0 %	G 121	0 %	0	M 1 / 2,75	ZKZ 0 / 0	( 0 )	MW 120	62 %	+611 -0,01 +34 +0,04 +27	01 / 7 6 7 7	KH: 139	0	6 / 5	8753	4,30 377 3,75 705	0				
Mandl	0	0	Malf	10/00026857	0																																																																																																	
G 136	0 %	AT 410 617 633	G 118	0 %	AT 040 568 233																																																																																																	
MW 126	93 %	+812 -0,04 +35 +0,15 +38	MW 112	99 %	+305 +0,05 +17 +0,10 +17																																																																																																	
	0	0 0 0 0 0	FW 116	98 %	ZZ 107 99 % ND 99 99 %																																																																																																	
ZZ 0	0 %	M 0 0 % P 0 0 %	Lorina AT 268 194 433																																																																																																			
FW 125	91 %	0 0 0 ND 0 0 %	G 110	0 %	0																																																																																																	
K 0 / 0 T 0 / 0	0 % / 0 %		MW 112	74 %	+469 -0,13 +17 +0,04 +18																																																																																																	
0 T 0 0 0 0	( 0 )	KH: 0	10/9 / 0	8966	3,96 356 3,32 653																																																																																																	
Romilla	AT 442 189 347	0	Heron	0	0																																																																																																	
G 135	0 %	0	G 129	0 %	AT 268 194 433																																																																																																	
MW 132	52 %	+1003 -0,11 +53 +0,07 +44	MW 123	99 %	+654 -0,01 +27 +0,17 +35																																																																																																	
0 / 2/1	9798	3,58 351 3,73 716	FW 0	0 %	ZZ 0 0 % ND 0 0 %																																																																																																	
HL: 01 / 9798	3,58 351 3,73 716		Romi 0																																																																																																			
ZZ 0	0 %	M 0 0 % P 0 0 %	G 121	0 %	0																																																																																																	
M 1 / 2,75	ZKZ 0 / 0	( 0 )	MW 120	62 %	+611 -0,01 +34 +0,04 +27																																																																																																	
01 / 7 6 7 7	KH: 139	0	6 / 5	8753	4,30 377 3,75 705																																																																																																	
0																																																																																																						
ZW: 0 0 0 Zunahme: 1309 g B: 5 AE: 6 WH: 142 BU: 0 KBH: 0	Einsatz: Gebiet I																																																																																																					



# Prüfbullen



<b>Merkmal</b>	10/00185634	Züchter:	Schürer Helmut, Lehmingen/ DON			
		Aufzüchter:	Hartinger Stefan, Obertaufkirchen/MUE			
	Merkur	10/00184530	16	Malf	10/00026857	17
	G 129	88 %	DE 09 31196082	G 118	99 %	040568233
	MW 127	91 %	+1219 -0,22 +39 -0,04 +38	MW 112	99 %	+305 +0,05 +17 +0,10 +17
		74	6410 4,11 262 3,46 223	FW 116	98 %	ZZ 107 99 % ND 99 99 %
	ZZ 99	85 %	M 118 88 % P 113 90 %	Bella	DE 09 13265615	
	FW 103	87 %	107 96 93 ND 107 60 %	G 117	73 %	0
	K 101 / 101 T	100 / 98	99 % / 78 %	MW 118	74 %	+1120 -0,36 +27 -0,19 +25
	59 T	100 104 105 110	( 110 )	+6 / 6,8	11269	3,89 438 3,52 397
			KH: 141	Radau	13/00001287 08 12%	
	Marei	DE 09 32435860	ET	G 121	99 %	DE 09 11455235
G 124	61 %	EY BM	MW 119	99 %	+1117 -0,37 +19 -0,12 +30	
MW 127	58 %	+1068 -0,18 +45 -0,06 +37	FW 112	97 %	ZZ 100 99 % ND 101 99 %	
+2 / 2,4	9772	4,76 465 3,96 387	Mistel	DE 09 13954706		
HL: 03 / 10160	4,59 467 3,78 384		G 112	76 %	EY BM	
ZZ 101	52 %	M 104 54 % P 100 58 %	MW 112	80 %	+553 -0,09 +20 -0,04 +17	
M 2(LC) / 2,3	ZKZ 1 / 466	( 0 )	+3 / 3,0	9472	4,04 383 3,68 348	
01 / 9 7 8 8		KH: 147 211				
		08 779 197 121 360				
ZW:	+1143	+42	+37			
Zunahme:	1423 g	B: 6	AE: 7			
WH: 137	BU: 200	KBH: 139				
		Einsatz:	Gebiet I			

<b>Ergold</b>	10/00179000	Züchter:	Lutz Wilhelm, Öttingen/DON			
		Aufzüchter:	Kapfer Hubert, Unterglauheim/DLG			
	Ergold	10/00165320	06	Erfurt	01/00021773	06
	G 114	92 %	DE 09 18966927	G 114	99 %	DE 09 14750324
	MW 114	94 %	+930 -0,30 +19 -0,17 +20	MW 108	88 %	+701 -0,27 +10 -0,18 +12
		110	6009 4,02 240 3,43 206	FW 92	96 %	ZZ 107 99 % ND 115 99 %
	ZZ 105	90 %	M 92 90 % P 98 94 %	Gabi	DE 09 15514132	
	FW 96	89 %	97 99 97 ND 102 74 %	G 110	70 %	
	K 99 / 110 T	102 / 113	99 % / 84 %	MW 110	73 %	+783 -0,25 +17 -0,22 +13
	51 T	117 109 112 109	( 109 )	+6 / 6,5	8615	3,72 321 3,30 285
			KH: 142	Motiv	07/00058849 03	
	Agathe	DE 09 13930851	0	G 103	99 %	DE 09 15514132
G 132	64 %	EY BM	MW 107	99 %	+88 +0,19 +16 +0,07 +8	
MW 142	63 %	+1341 +0,26 +80 -0,13 +54	FW 93	97 %	ZZ 107 99 % ND 92 99 %	
+7 / 6,1	8990	4,71 424 3,51 316	Anni	DE 09 13675922		
HL: 00 / 10148	4,48 454 3,35 340		G 113	62 %	LL	
ZZ 97	52 %	M 94 34 % P 103 64 %	MW 116	62 %	+771 +0,03 +33 -0,22 +21	
M 2 / 3,6	ZKZ 6 / 402	( 0 )	+8 / 7,4	7873	3,98 314 3,15 248	
0 / 8 7 8 7		KH: 140 204				
		08 779 197 171 174				
ZW:	+1135	+49	+37			
Zunahme:	1257 g	B: 6	AE: 6			
WH: 137	BU: 206	KBH: 140				
		Einsatz:	Gebiet II			

<b>Mersuch</b>	10/00184530	Züchter:	Landes Hans Josef, Rennertshofen/ND			
		Aufzüchter:	Bauer Anton, Agelsberg/ND			
	Merkur	10/00184530	16	Malf	10/00026857	17
	G 129	88 %	DE 09 31196082	G 118	99 %	AT 040568233
	MW 127	91 %	+1219 -0,22 +39 -0,04 +38	MW 112	99 %	+305 +0,05 +17 +0,10 +17
		74	6410 4,11 262 3,46 223	FW 116	98 %	ZZ 107 99 % ND 99 99 %
	ZZ 99	85 %	M 118 88 % P 113 90 %	Bella	DE 09 13265615	
	FW 103	87 %	107 96 93 ND 107 60 %	G 117	73 %	EY LL
	K 101 / 101 T	100 / 98	99 % / 78 %	MW 118	0 %	0 0 0 0 0
	59 T	100 104 105 110	( 110 )	+6 / 6,8	11269	3,89 438 3,52 397
			KH: 141	Randy	18/00068122 08	
	Wisky	DE 09 36493613	0	G 126	99 %	DE 09 18555090
G 123	56 %	BM	MW 128	99 %	+1174 -0,10 +41 -0,04 +38	
MW 125	51 %	+1007 -0,14 +43 -0,11 +33	FW 92	97 %	ZZ 96 99 % ND 114 99 %	
2 / 01/281	7693	4,28 330 3,50 270	Wonne	DE 09 19941453		
HL: 0 / 0	0 0 0 0 0		G 107	63 %	0	
ZZ 97	44 %	M 108 51 % P 94 52 %	MW 106	0 %	0 0 0 0 0	
M 1(LC) / 2,7	ZKZ 1 / 336	( 0 )	6 / 4,7	7405	4,48 332 3,55 263	
01 / 8 7 7 8		KH: 145 211				
		19 185 153 184 469				
ZW:	+1113	+41	+35			
Zunahme:	1506 g	B: 6	AE: 6			
WH: 135	BU: 203	KBH: 140				
		Einsatz:	Gebiet II			



# Prüfbullen



<b>Robust</b>	10/00179014	Züchter: Lindermeir Peter, Aindling/AIC
	Roberto 10/00178337 08 G 129 91 % DE 09 32204616 MW 131 93 % +1343 -0,05 +54 -0,09 +41 97 6456 4,26 274 3,50 226 ZZ 102 88 % M 114 89 % P 78 92 % FW 103 90 % 105 98 96 ND 99 66 % K 104 / 103 T 104 / 104 99 % / 66 % 62 T 101 100 105 109 ( 104 ) KH: 141 Olga DE 09 32822429 G 130 61 % BM MW 130 59 % +1395 -0,39 +46 -0,10 +41 3 / 3,6 12590 3,78 477 3,72 468 HL: 03 / 13756 3,65 502 3,69 508 ZZ 97 50 % M 109 33 % P 103 59 % M 2 / 2,9 ZKZ 1 / 359 ( 1 ) 02 / 8 7 8 8 KH: 145 210 08 771 114 187 178	Report 01/00021523 06 12% G 100 99 % DE 09 11455235 MW 113 99 % +718 -0,14 +20 -0,09 +19 FW 95 98 % ZZ 81 99 % ND 89 99 % Gusti DE 09 14066314 G 124 67 % BM LL MW 121 67 % +947 -0,07 +39 -0,15 +28 +6 / 5,7 12539 3,78 475 3,45 433 Radau 13/00001287 08 12% G 121 99 % DE 09 11455235 MW 119 99 % +1117 -0,37 +19 -0,12 +30 FW 112 97 % ZZ 100 99 % ND 101 99 % Otilie DE 09 14189206 G 109 62 % LL MW 105 61 % +361 -0,23 +5 -0,04 +7 7 / 6,0 8852 3,92 347 3,58 317
	ZW: +1369 +50 +41 Zunahme: 1480 g B: 6 AE: 6 WH: 136 BU: 204 KBH: 138	Einsatz: Gebiet II


<b>Reptun</b>	10/00188623	Züchter: Oblinger A., Kösching/EI
	Repleit 10/00191387 17 G 125 90 % DE 09 32059928 MW 126 93 % +1180 -0,04 +47 -0,11 +34 92 6536 4,30 281 3,45 225 ZZ 112 86 % M 104 91 % P 85 92 % FW 110 85 % 110 106 100 ND 98 64 % K 101 / 91 T 100 / 101 99 % / 81 % 77 T 113 90 116 114 ( 111 ) KH: 143 Gret DE 09 11462805 G 124 69 % EY BM LL MW 119 70 % +885 -0,15 +32 -0,10 +26 +8 / 7,8 9543 4,14 395 3,63 346 HL: 01 / 11414 4,12 471 3,67 419 ZZ 120 60 % M 93 46 % P 113 70 % M 1 / 2,1 ZKZ 7 / 365 ( 0 ) 0 / 9 7 8 8 KH: 142 203 19 176 139 201 343	Report 01/00021523 06 12% G 100 99 % DE 09 11455235 MW 113 99 % +694 -0,13 +20 -0,09 +18 FW 95 98 % ZZ 81 99 % ND 88 99 % Selli DE 09 17956072 G 117 78 % EY BM P* LL MW 113 0 % 0 0 0 0 0 +6 / 7,0 9006 4,06 365 3,41 307 Horramor 11/00007707 27 G 101 99 % DE 08 05878158 MW 94 99 % +36 -0,27 -16 -0,11 -7 FW 94 96 % ZZ 117 99 % ND 116 99 % Greisin DE 09 11380095 G 115 66 % BM MW 107 % 0 0 0 0 0 +3 / 2,7 7546 3,83 289 3,82 288
	ZW: +1024 +39 +30 Zunahme: 1327 g B: 6 AE: 6 WH: 136 BU: 201 KBH: 140	Einsatz: Gebiet II


<b>Diopter</b>	10/179010	Züchter: Hofmayr Johann, Roggenburg/NU
	Aufzüchter: Aumiller Anton, Merching/AIC Dionis 10/00605306 30 G 129 87 % 447242233 MW 120 90 % +1004 -0,27 +27 -0,06 +29 67 6424 4,11 264 3,40 219 ZZ 99 84 % M 117 89 % P 100 89 % FW 121 78 % 123 97 107 ND 111 59 % K 105 / 94 T 107 / 105 99 % / 75 % 41 T 104 105 107 113 ( 106 ) KH: 141 Zori DE 09 35467011 G 127 58 % BM MW 122 55 % +1050 -0,32 +35 -0,09 +31 2 / 01/305 9346 3,73 348 3,80 356 HL: 04 / 9899 3,78 374 3,87 383 ZZ 106 47 % M 108 50 % P 113 55 % M 2(LC) / 2,4 ZKZ 1 / 371 ( 0 ) 02 / 8 6 7 8 KH: 145 213 08 775 149 144 661	Didi 10/00605028 30 G 119 96 % 080488933 MW 109 98 % +420 -0,32 -3 +0,04 +16 FW 114 94 % ZZ 106 97 % ND 119 88 % Niki 113002233 G 118 68 % 0 MW 109 69 % +499 -0,16 +15 -0,07 +13 6 / 06/305 8990 4,00 359 3,54 318 Morror 08/08038600 27 G 124 99 % DE 08 08038600 MW 114 99 % +647 -0,12 +19 -0,04 +20 FW 104 97 % ZZ 108 99 % ND 120 99 % Zenni DE 09 30896960 G 109 60 % MW 111 58 % +594 -0,29 +16 -0,02 +16 +4 / 2,6 9024 3,80 343 3,95 356
	ZW: +1027 +31 +30 Zunahme: 1501 g B: 6 AE: 7 WH: 138 BU: 201 KBH: 140	Einsatz: Gebiet III




# Prüfbullen



<b>Pio</b> 10/00188585 	Züchter: Oblinger A., Kösching/EI Aufzüchter: Estelmann Hans, Gerolfing/ING	Pino 10/00188585 0 G 124 92 % DE 09 32327304 MW 120 95 % +679 +0,20 +42 -0,02 +24 148 5855 0 256 3,46 203 ZZ 106 91 % M 104 91 % P 93 95 % FW 107 89 % 99 107 118 ND 106 69 % K 115 / 89 T 112 / 96 98 % / 84 % 74 T 76 94 106 101 ( 98 ) KH: 138 Standy DE 09 34699648 G 131 58 % BM MW 131 55 % +1193 -0,16 +52 -0,09 +41 3 / 01/305 8580 4,38 376 3,79 326 HL: 0 / 0 0 0 0 0 ZZ 104 47 % M 102 36 % P 94 55 % M 1 / 2,4 ZKZ 2 / 390 ( 0 ) 01 / 9 8 8 8 KH: 151 218 19 176 139 201 606	Promo 02/00054474 06 G 111 98 % DE 09 17387753 MW 111 99 % +56 +0,45 +31 +0,12 +11 FW 96 95 % ZZ 91 98 % ND 106 92 % Belli DE 09 14734015 G 121 70 % BM MW 118 0 % 0 0 0 0 +6 / 5,7 8095 4,07 330 3,62 293 Randy 18/00068122 08 G 126 99 % DE 09 18555090 MW 128 99 % +1174 -0,10 +41 -0,04 +38 FW 92 97 % ZZ 96 99 % ND 114 99 % Stakat DE 09 31067413 G 119 62 % BM MW 112 0 % 0 0 0 0 +3 / 2,4 8194 3,98 326 3,44 282
	ZW: +936 +47 +32 Zunahme: 1472 g B: 7 AE: 7 WH: 137 BU: 203 KBH: 139	Einsatz: Gebiet III	

<b>Safari</b> 10/161510 	Züchter: Katheder E.u.L., Bubenheim/WUG	Safir 10/00184538 08 G 128 87 % DE 09 31055961 MW 133 90 % +1063 +0,11 +56 +0,08 +45 64 6454 4,29 276 3,55 230 ZZ 98 83 % M 107 84 % P 105 89 % FW 95 88 % 98 95 92 ND 101 56 % K 104 / 97 T 103 / 100 99 % / 75 % 62 T 110 91 113 128 ( 106 ) KH: 142 Staplus DE 09 36344884 0 G 143 56 % BM MW 146 52 % +1967 -0,33 +78 -0,19 +62 1 / 1/305 10432 3,89 406 3,38 352 HL: 0 / 0 0 0 0 0 ZZ 96 44 % M 113 36 % P 107 52 % M 1 / 2,6 ZKZ 0 / 0 ( 0 ) 01 / 9 8 8 8 KH: 150 230 01 577 173 204 438	Samurai 13/00001211 08 G 124 99 % DE 09 12981949 MW 124 99 % +752 -0,05 +28 +0,02 +28 FW 119 99 % ZZ 101 99 % ND 101 99 % Alwinie DE 09 12981949 G 104 70 % 0 MW 112 69 % +340 +0,12 +23 -0,01 +16 +5 / 6,4 7828 4,30 337 3,69 289 Repuls 10/00169110 06 G 124 98 % DE 09 32628526 MW 131 99 % +1533 -0,29 +41 -0,12 +44 FW 92 97 % ZZ 93 99 % ND 97 92 % Starke DE 09 32628526 G 143 64 % EY BM MW 139 63 % +1905 -0,37 +65 -0,22 +53 2 / 01/305 11083 3,72 413 3,41 378
	ZW: +1515 +67 +53 Zunahme: 1685 g B: 7 AE: 6 WH: 134 BU: 206 KBH: 136	Einsatz: Gebiet III	

<b>Inuki</b> 10/161513 	Züchter: Kehm Hans, Gedern/Hessen	Regio 10/191190 0 G 130 0 % DE 09 18174246 MW 127 0 % +1262 -0,16 +40 -0,08 +38 0 0 0 0 0 0 ZZ 105 0 % M 0 0 % P 0 0 % FW 0 0 % 0 0 0 ND 106 0 % K 0 / 0 T 0 / 0 0 % / 0 % 0 T 0 0 0 0 ( 0 ) KH: 0 Ritta DE 09 30077452 0 G 128 0 % 0 MW 128 0 % +1236 -0,17 +47 -0,11 +38 4 / 3 11196 3,96 443 3,71 415 HL: 0 / 13023 3,95 514 3,65 475 ZZ 0 0 % M 0 0 % P 0 0 % M 0 / 0 ZKZ 0 / 0 ( 0 ) 0 / 0 0 0 0 KH: 0 0 0	Renger 0 0 G 109 0 % DE 09 15732780 MW 110 0 % +589 -0,22 +10 -0,08 +15 FW 0 0 % ZZ 0 0 % ND 0 0 % Berta DE 09 17940212 G 0 0 % 0 MW 0 0 % 0 0 0 0 7 / 7 7655 4,36 334 3,47 266 Malf 10/00026857 17 G 118 99 % 040568233 MW 112 99 % +305 +0,05 +17 +0,10 +17 FW 116 98 % ZZ 107 77 % ND 99 99 % Resl DE 09 14713649 0 G 0 0 % 0 MW 0 0 % 0 0 0 0 4 / 4 11109 3,88 431 3,45 383
	ZW: 0 0 0 Zunahme: 1317 g B: 6 AE: 6 WH: 139 BU: 210 KBH: 144	Einsatz: Gebiet III	



Zukaufperma Braunvieh			Milchleistung										Exterieur					
Name	HB-Nr.	Vater	Station	GZW	MW	MM+kg	FE%	FE+kg	EW%	EW+kg	MB	Fit	R	F	E	ER	KE	Preis
Brokon	341030	Brost	Greifenberg	116	119	463	0,15	30	0,10	25	103	95	97	103	96	100	107	4,-
Dozela	78395	Dotson	Memmingen	122	116	418	0,18	30	0,08	21	93	115	112	93	95	112	108	-
Egiz	341905	Ensign	Memmingen	127	121	1006	-0,14	35	-0,09	31	102	118	103	111	118	101	99	3,-
Etpat	350027	Emstar	Memmingen	131	122	497	0,23	37	0,12	28	117	120	78	107	117	108	114	3,-
Etvei	350336	Emstar	Memmingen	123	122	989	-0,08	37	-0,07	31	102	105	110	113	122	106	85	3,-
General	341210	Gordon	Greifenberg	123	125	1089	-0,05	43	-0,07	35	86	103	127	108	107	113	89	2,-
Jupaz	349597	Jupiter	Memmingen	119	117	836	-0,12	27	-0,07	25	100	108	92	107	119	105	103	4,-
Nofak	348028	Norfsovic	Memmingen	128	110	541	-0,06	19	-0,09	14	116	135	95	107	112	98	86	2,-
Simvin	355450	Simvitel	Greifenberg	118	117	664	-0,05	25	-0,01	23	108	105	92	107	108	114	103	-
Simvitel	20/78380	Simon	Memmingen	122	111	781	-0,15	21	-0,16	17	116	122	89	117	106	111	101	3,-
Viblakt	350158	Vineb	Memmingen	113	111	88	0,10	12	0,17	14	112	101	110	109	118	104	110	2,-
Vinner *TM	350083	Vineb	RBW	133	126	764	0,19	46	0,04	34	127	114	109	118	101	101	107	14,-

\* Spermapreis wird nach Lieferung eingehoben, sonst nach Rücklauf des Besamungsscheins!

Zukaufperma Rotbunt		* Spermapreis wird nach Lieferung eingehoben, sonst nach Rücklauf des Besamungsscheins!																
Name	HB-Nr.	Vater	Station	RZG	RZM	MM+kg	FE%	FE+kg	EW%	EW+kg	Si%	ZZ	Mtyp	Körper	F	E	KE	Preis
Benedikt	10/137733	Benefit RF	VOST	115	103	144	0,29	26	0,08	11	94	101	108	101	96	129	0	-
Capo	10/915415	Cadon	RUW		116	469	0,04	14	-0,12	7	96	100		121	118	110	99	12,50
Faber	10/912913	Factor RF	RUW	129	122	1093	-0,01	46	-0,04	40	99	98	142	115	111	126	96	19,-*
Jelli (Prüfbulle)	10/144409	Jordan-Red	VOST	131	129	1250	0,13	65	0,05	47								-
Leandro	10/141142	Lentini	VOST	117	110	1372	-0,59	8	-0,19	30	85	96	110	112	110	112	98	10,-
Reno 2	10/297704	Power	HGD		130	2162	-0,42	52	-0,18	57	84	96	108	109	107	106	105	17,-

\* Spermapreis wird nach Lieferung eingehoben, sonst nach Rücklauf des Besamungsscheins!

Zukaufperma Schwarzbunt		* Spermapreis wird nach Lieferung eingehoben, sonst nach Rücklauf des Besamungsscheins!																
Name	HB-Nr.	Vater	Station	RZG	RZM	MM+kg	FE%	FE+kg	EW%	EW+kg	Si%	ZZ	Mtyp	Körper	F	E	KE	Preis
Aerni	10/790331	Aerostar	Meggle	108	108	713	-0,02	28	-0,06	19	99	106	100	115	117	82	103	3,-
Apostel	10/139916	Aeroline	VOST	121	118	1765	-0,72	0	-0,16	44	94	100	122		116	104	104	8,-
Aragon	10/459583	Luke	Nordrind	110	105	1602	-0,69	-2	-0,31	24	89	98	114	121	97	122	94	6,-
Derby	10/138805	Design	VOST	115	108	655	-0,12	16	-0,01	22	98	98	130	112	114	100	98	8,-
Douglas	10/801759	Durham	RMV	126	107	887	-0,32	7	-0,09	22	86	109	123		128	138	99	15,-
Duke	10/253323	Design	OHG	118	112	285	0,25	33	0,16	23	98	99	121		115	100	98	6,-
Emil II	10/140098	Emerson	VOST	134	131	1373	-0,05	51	0,05	52	86	98	109		122	119	104	15,-
Gilbert	10/458649	Mattie G	Nordrind	114	115	884	-0,04	32	-0,01	30	91	110	94		96	81	95	6,-
Jackpot	10/460602	Jocko Besne	RSH	133	124	1746	-0,39	33	-0,13	46			114		129	135	103	10,-
Jardin	10/141437	Jocko Besne	VOST	142	138	1332	-0,04	51	0,18	34	86	106	114		128	117	102	25,-
Joke	10/141101	Jocko Besne	VOST	138	138	2043	-0,33	50	-0,03	67	82	118	125		124	99	97	15,-
Ledor	10/135504	Lexus	VOST	118	119	1323	-0,17	38	-0,09	36	99	100	123		98	104	100	6,-
Leroy	10/140086	Lantz	VOST	126	123	665	0,24	49	0,18	39	85	100	132		121	110	99	8,-
Levin	10/141420	Lee	VOST	125	113	1008	0,02	43	-0,11	26	86	106	124		129	118	102	10,-
Lufix	10/459203	Lukas	Nordrind	124	128	702	0,32	57	0,22	44	90	103	108		102	107	96	6,-
Ramses	10/503744	Startmore	Semex	127	114	1036	-0,29	16	-0,03	32	74	0	117		103	120	89	23,-*
Roncalli	10/398754	RC Matt	Nordrind	114	123	1686	-0,32	37	-0,13	37	97	102	133		90	90	100	5,-
Sikkim	10/670263	Sierra	RUW	130	123	1600	-0,62	4	-0,03	52	71	115	117	118	122	111	100	20,-





## Geprüfte Höchstädter Fleckvieh-Bullen (Schnellauswahlliste)

Name	HB-Nr	Abstammung V	RH%	GZW	MW	FW	Anz. / Lstg Tö / abs	MM +kg	FE		EW +kg	ND	MB	ZZ	PT	Exterieur				KE	AP €	
									%	+kg						R	B	F	E			ER
Astox	10/165608	Strovann/Bois		117	122	86	79 / 6254	+843	+0,06	+10	-0,03	98	101	98	116	107	90	97	114	111	100	-
Daim	10/184846	Dimmer	25%	121	130	99	78 / 2545	+1560	-0,22	+50	-0,19	104	104	86	85	112	78	109	118	85	117	7,-
Eiskott	10/178346	Egol		120	117	103	103 / 6175	+644	-0,06	+24	+0,02	107	106	95	102	105	88	94	101	98	112	-
Hocke	10/178512	Horwart		119	116	109	102 / 6100	+825	-0,15	+24	-0,11	113	100	87	103	100	110	96	109	109	95	-
Holo	10/184821	Horwart		119	110	96	57 / 6079	+594	-0,15	+15	-0,10	112	98	116	104	111	106	114	106	93	94	-
Honori	10/187812	Honer		118	107	114	97 / 2067	+571	-0,37	+1	-0,08	115	104	108	102	92	112	110	110	101	105	-
Honoto	10/165652	Honer		122	113	116	49 / 6190	+1088	-0,49	+13	-0,20	118	96	100	86	112	110	117	101	107	98	-
Horpon	10/160681	Horwart		117	111	114	33 / 6221	+594	-0,18	+14	-0,06	113	98	102	102	116	97	110	116	90	98	-
Hulock	10/178434	Hucki		132	124	128	70 / 6526	+1185	-0,29	+32	-0,09	104	103	109	100	111	101	108	110	110	90	7,-
Humgold	10/188048	Humlang		117	113	100	17 / 2103	+899	-0,22	+22	-0,20	113	118	89	108	101	106	108	109	102	111	-
Humlicht	10/178610	Humlang		115	116	92	33 / 2214	+585	+0,09	+30	-0,03	111	107	94	99	98	93	113	104	115	102	-
Macho	10/178057	Malf		126	115	114	805 / 5724	+385	+0,17	+27	+0,10	120	108	103	118	98	100	120	97	107	108	-
Madera	10/160365	Malf		128	118	111	77 / 5995	+739	+0,00	+32	-0,04	113	105	109	102	97	86	104	109	111	113	7,-
Malach	10/160650	Malefiz		130	120	114	154 / 6046	+664	-0,20	+17	+0,14	113	106	99	95	106	103	97	109	103	115	-
Moremio	10/178549	Morror		124	119	95	71 / 2374	+994	-0,17	+31	-0,12	114	108	96	119	106	97	112	105	95	104	4,-
Pepito	10/178500	Placido		124	115	111	79 / 6145	+613	-0,08	+21	+0,00	113	97	118	115	110	105	118	100	95	103	-
Perino	10/184843	Placido	25%	130	119	122	90 / 2373	+999	-0,18	+30	-0,12	113	129	100	104	133	92	101	110	109	83	7,-
Poldi	10/184248	Postner	6%	123	118	106	135 / 6384	+985	-0,06	+36	-0,16	104	110	110	101	132	94	108	103	112	96	-
Ratgeber	10/191692	Rabbit		138	130	123	12 / 2187	+1046	-0,10	+46	+0,06	105	102	110	101	119	109	95	104	104	101	9,-
Raturn	10/169273	Ralbo	6%	119	114	103	113 / 6454	+696	+0,04	+31	-0,13	116	107	98	79	110	94	103	101	93	92	-
Realto	10/178538	Rolo	6%	126	123	119	81 / 2504	+769	+0,00	+35	+0,06	103	106	96	89	119	87	105	114	112	81	4,-
Renk	10/169333	Renner	12%	117	115	107	75 / 6465	+935	-0,17	+27	-0,19	111	103	97	101	107	102	110	107	102	93	-
Rifurt	10/169464	Ralbit		123	116	126	143 / 2291	+626	-0,10	+21	+0,02	109	90	91	98	139	94	108	104	105	94	-
Sponsor	10/178311	Sport		123	122	93	90 / 6500	+1102	-0,27	+29	-0,09	110	107	96	92	106	94	99	96	105	105	-
Volltreffer	10/196080	Randy		123	118	108	38 / 2177	+750	-0,04	+30	-0,05	110	103	106	100	100	102	98	107	114	120	-
Weino	10/176417	Weinox		128	123	103	109 / 6344	+1006	-0,22	+29	+0,01	121	115	87	106	101	91	106	108	121	97	4,-
Weinold	10/169367	Weinox	6%	145	136	111	152 / 6400	+1178	+0,20	+65	+0,07	118	119	102	107	106	84	114	118	101	92	9,-

## Zukaufsperma Fleckvieh (Ständig vorgehaltene Auswahlpalette)

Magirus	10/184853	Maihax	Streitl	129	121	120	93 / 2293	+859	-0,07	+32	-0,02	104	108	114	93	139	99	101	115	110	100	7,-
Moris	10/165675	Morror	Erfurt	120	117	89	39 / 2397	+672	-0,09	+25	-0,01	122	120	105	96	110	97	119	124	110	103	10,-
Waran	10/605224	Weinox	Malf	129	124	116	25 / 5975	+665	+0,24	+45	+0,08	107	111	93	115	122	79	107	112	106	100	8,-
Vanstein	10/191658	Randy	Malf	135	129	119	17 / 2301	+1028	+0,01	+45	+0,04	108	108	94	108	113	97	102	121	104	102	12,-

HB: Herdbuchnummer; V:Vater; MV:Muttersvater; RH%:Anteil Holstein Rot; GZW:Gesamtzuchtwert; MW:Milchwert; FW:Fleischwert; MM kg: Zuchtwert Milchmenge; FE: Fett; EW: Eiweiß;

ND: Nutzungsdauer; MB: Melkbarkeit; ZZ: Zellzahl; PT: Persistenz; R: Rahmen; B: Bemuskelung; F: Fundament; E: Euter; ER: Euterreinheit; KE: Kalbinneneignung; AP: Aufpreis;