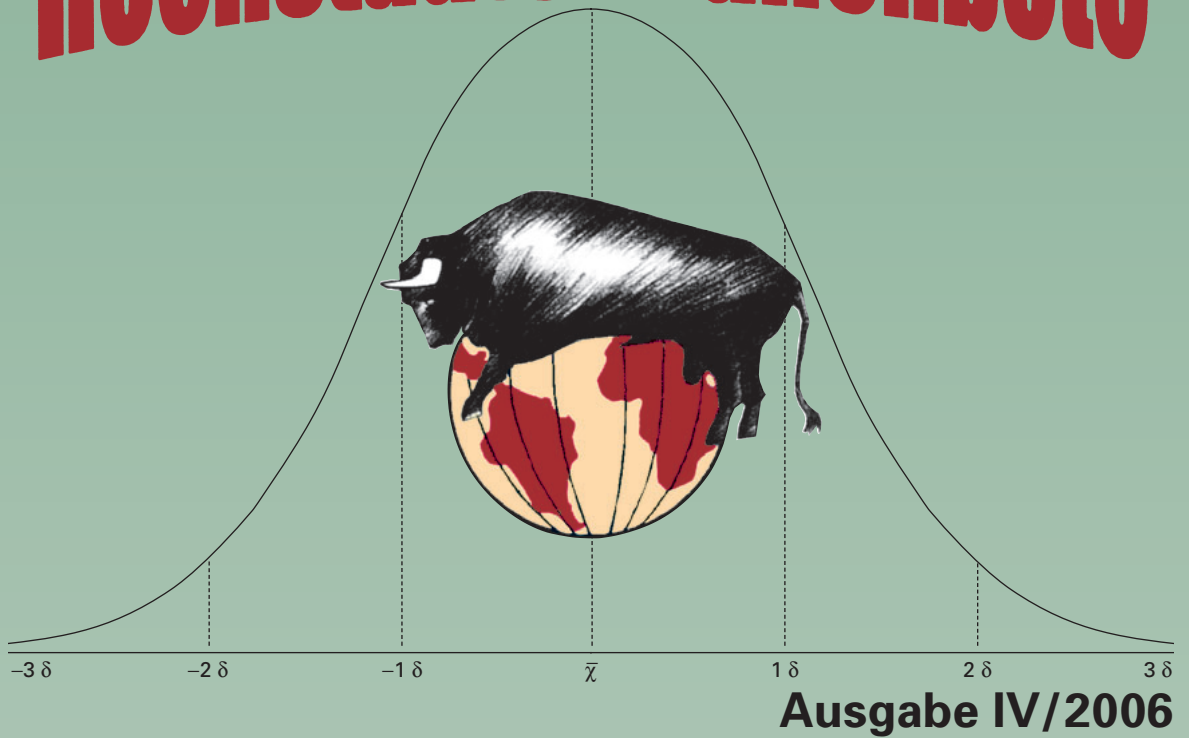


B
E
S
A
M
U
N
G
S
V
E
R
E
I
N

Höchstädter Bullenbote



N
O
R
D
S
C
H
W
A
B
E
N



e.
V.

Besamungsstation – Ensbachstraße 17 – 89420 Höchstädt / Donau

Stationsleiter: Dr. Dr. R. Lömker

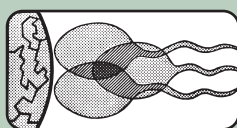


Besamungsverein Nordschwaben e.V.

Gesellschafter oder Mitglied bei:



Höchstädter Klauenpflege GmbH



Spermex - Gesellschaft für den Import und Export von TG-Sperma mbH



Bayerisches Forschungszentrum für Fortpflanzungsbiologie



Vereinigung zur Förderung der Rinderzucht



Arbeitsgemeinschaft der Besamungsstationen in Bayern



Arbeitsgemeinschaft Süddeutscher Rinderzucht- und Besamungsorganisationen



Arbeitsgemeinschaft deutscher Rinderzüchter

Inhaltsverzeichnis

Klauenwellness für Tier und Halter gut ist. Ihre Höchstädter Klauenpflege GmbH

	Seite
Neues aus der Zuchtwertschätzung für Nordschwaben	3
Blauzungenkrankheit rückt näher – Aufmerksamkeit ist geboten! ..	4
Mögliche Anlagetragr für Spinnengliedrigkeit	4
ROSENHERZ – der bequeme Weg zur „genetischen Enthornung“ ..	5
Neues Tierzuchtgesetz hat den Bundestag passiert	5
Auswahl geprüfter Vererber	6
Vererbungsstärken unserer Bullen nach Merkmalen	10
Prüfbullen	11
Braunvieh-, Holstein-Rot- und Holstein-Schwarz-Bullen	15
Schnellauswahlliste unserer Fleckvieh-Bullen	16

Verbindungen zur Besamungsstation

Samenbestellung	Frau Grimminger	
Embryotransfer	Frau Markmann	☎ 09074 / 9559 - 15
Besamungsscheine	Frau Müller	
Zentrale	Frau Zanggl	☎ 09074 / 9559 - 0
Buchhaltung	Herr Schnürch	☎ 09074 / 9559 - 19
Stationsleitung	Dr. Lömker	☎ 09074 / 9559 - 10
Faxnachricht	Sekretariat	☎ 09074 / 9559 - 25
Internet	Hausseite	🌐 www.bv-hoechstaedt.de
	E-Mail-Adresse	✉ info@bv-hoechstaedt.de
	Hausseite	🌐 www.besamungsdienst.de
	Hausseite	🌐 www.enthornungsdienst.de
	Hausseite	🌐 www.klauenpflegedienst.de
	Hausseite	🌐 www.fruchtbarkeitsdienst.de

Verbindung zur Höchstädter Klauenpflege

Klauenpflege	Frau Müller	☎ 09074 / 9559 - 20
Internet	Hausseite	🌐 www.klauenpflege.de

Bild Titelseite: ROSENHERZ; wie sein Name möglicherweise ausdrücken möchte, ist der Weg zur Blüte mit Dornen gesäumt. Wer ihn sieht, ist von seiner Erscheinung ergriffen und schließt ihn gleich in sein Herz ..., oder so ähnlich. *(Foto: NATURAL)*

Herausgeber: Besamungsverein Nordschwaben e.V.
 Erscheinungsweise: Vierteljährlich nach der Zuchtwertschätzung
 Redaktion: Dr. Dr. R. Lömker
 Formatvorbereitung: E. Schnürch
 Gestaltung und Druck: Roch Druck, Am Fallenweg 55, 89420 Höchstädt



Neues aus der Zuchtwertschätzung für Nordschwaben

Die November-Zuchtwertschätzung bestätigt eine ganze Reihe bester Vererber. So ist *Weinox*-Sohn *Weinold* nochmals gefestigt und hat sich im Milchwert (MW) mit der Abschreibung gehalten. *Weinold* ist mit MW 136 und Fleischwert (FW) 117 ein Garant für hohe Töchterleistungen. Er vererbt ausreichend Rahmen (105) gutes Fundament (113) und bemerkenswert formvollendete Euter (117).

In ganz erfreulicher Weise hat sich ein bereits bewährter TOP-Vererber verbessert und in den relevanten Merkmalen stabil gehalten. Er nimmt weiterhin einen vorderen einstelligen Listenplatz der TOP-Liste ein. Es ist der Bulle *Ratgeber*, ein *Ralbit*-Sohn aus einer *Hodach*-Mutter, aus dem Traunsteiner Zuchtgebiet. Er wurde mit einem Gesamtzuchtwert (GZW) von 140 geschätzt und verkörpert die bekannt hohen Inhaltsstoffe besonders mit hoher Milchmengenleistung (MW) 128. Auch Fleischleistung (FW) 116 und Fitness (Fit) 118 sind weit überdurchschnittlich. Die Exterieurvererbung kann überzeugen; fünfmal deutlich dreistellig (R 117, B 109, F 103, E 106, ER 108). Er vergrößert Rahmen bei gleichzeitiger Leichtkalbigkeit. Er ist ein makelloser Bulle und der beste von drei geprüften Brüdern.

Der Bulle *Perino*, ein *Placido*-Sohn, ist ein Rahmenvergrößerer. Er ist in Milch und Fleisch auf hohem Niveau gleichstark geschätzt (MW 121, FW 122) und als Rahmenvererber (R 131) herausragend. Seine Melkbarkeit (MB) ist mit 127 selten gut und seine Nutzungsdauer-Schätzung mit ND 122 auffällig gut. Er führt mit Muttersvater *Julian* erwartungsgemäß 25% RH-Blut; er brilliert auch besonders durch hochaufgehängte Euter. Trotz Neigung zu etwas schwereren Geburten ist seine Gesamtfitness mit 111 hervorragend.

Hucki-Sohn *Hulock* bleibt weit vorne in der Gesamtzuchtwertliste. Er ist Spitze sowohl in Milch (MW 121) als auch Fleisch (FW 127) und bringt gute töchterliche Körpermerkmale (Rahmen 111, Bemuskelung 103, Fundament 107, Euter 108 und Euterreinheit 110). In den Merkmalen Euterboden, Kalbeeignung und Fruchtbarkeit hat er mit der Erblast, den niedrigen Zuchtwerten seines Vaters in diesen Merkmalen, in dem Ver-

wandten-Rechenmodell schwer zu tragen. Dass er hier mehr als ausgleichen kann, spricht umso mehr für *Hulock*; zudem ist er ein Auszuchtbulle, d.h. aus einer selten vertretenen Linie.

Der Bulle *Weino* hat sich weit vorn sicher eingerichtet. Damit hat er zu *Weinold* ungeheuer aufgeholt und ist ihm als zweitbesten *Weinox*-Sohn dicht auf den Färsen. Er ist in den Fitnessmerkmalen überragend und rangiert unter den Jahrgangsbesten nach Nutzungsdauer (ND 115). Hohe Milchmenge (>1000 kg+), gute Melkbarkeit (113) und fehlerfreies Exterieur (101, 93, 106, 106, 121) machen ihn zu einer besonderen Empfehlung. Durch eine zusätzlich komplette Auslandsnachkommenschaft ist sein Zuchtwertprofil so hoch abgesichert, dass er ganz besonders empfohlen werden kann.

Der Bulle *Madera* unterstreicht unter den Ersten der Gesamtzuchtwertliste seine außergewöhnliche Klasse ein weiteres Mal. Als *Malf*-Sohn aus einer *Horb*-Tochter ist er stark in Milch und Fleisch und hat überzeugende Vererbungsdaten in allen Fitnessmerkmalen (Fit 117). Er ist zudem ein ausgesprochener Kalbinnenstier, wengleich seine Werte für die Kalbeeignung durch stark bevorzugten Einsatz auf Kalbinnen inzwischen diese besondere Eignung deshalb etwas schwächer ausweist. Er ist ein rundherum kompletter Bulle. Mit ihm kann allerbeste Genetik auch von Kalbinnen erwartet werden, so dass die klare Empfehlung auf diesem Bullen bleibt.

Moremio ist einer der *Morror*-Söhne mit milchmengenbetonter Vererbungsstärke. Er liefert langdurchhaltende Gebrauchskühe auf guten Fundamenten mit ausgedehnten Eutern. Er hat unter allen Bullen die beste Fitness-Schätzung mit 126 und kann mit Leistung ebenso punkten.

Mit *Sponsor* und *Honoto* gibt es ein weiter milchleistungsförderndes Angebot der allerersten Güte.

Eine weitere Empfehlung für Nordschwaben ist *Daim*, ein *Dimmer*-Sohn aus einer *Julian*-Tochter mit 25% RH-Blutanteil. Er ist sehr, sehr stark in Milch (MW 127, >1400 kg+) und Durchschnitt in Fleisch (FW 97). Mit väterlicher Kalbeeignung von 118 und Totgeburtenrate 110 ist er für Kalbinnen gut geeignet. Er verbessert Rahmen, Fundament und Euter.

Wir freuen uns, für Nordschwaben wieder ein überaus attraktives Bullenangebot vorhalten zu können. Die nach Preis-Leistungsverhältnis besonders empfohlenen Bullen sind *Daim*, *Honoto*, *Hulock*, *Humgold*, *Macho*, *Madera*, *Moremio*, *Ratgeber*, *Realto*, *Renk*, *Rifurt* und *Sponsor*.



Blauzungenkrankheit rückt näher – erhöhte Aufmerksamkeit ist geboten!

Seit Monaten breitet sich von Nordwesteuropa eine bisher in hiesigen Breiten unbekannt Rinderkrankheit aus. Es handelt sich um die Blauzungenkrankheit, eine virusverursachte Infektionskrankheit der Wiederkäuer (Schafe, Ziegen, Rinder, Wildwiederkäuer). Bisher sind bereits über 600 Kühe in Deutschland infiziert und diagnostiziert. Die Krankheit ist eine anzeigepflichtige Tierseuche. Maßnahmen gegen die Verschleppung der Blauzungenkrankheit gelten gänzlich oder teilweise in den Bundesländern Nordrhein-Westfalen, Niedersachsen, Bremen, Hessen, Sachsen-Anhalt, Rheinland-Pfalz, Thüringen, Saarland, Baden-Württemberg, Bayern (Stand: 15.11.2006).

Der Erreger kommt in über 20 Serotypen (Unterscheidungsmerkmale über Blutbetestung) vor, von denen das jetzt in Deutschland, Holland, Belgien und Frankreich kursierende Virus vom Typ 8 bislang nur südlich der Sahara und in der Karibik vorkam. Es ist nicht identisch mit dem, welches in den Jahren 2000 und 2001 in Südeuropa Seuchenausbrüche bewirkt hat.

Die Übertragung geschieht durch blutsaugende Mücken aus der Familie der Gnitzen (Körperlänge 1–3 mm) und durch andere Stechmücken und Zecken, die nach Blutmahlzeit von einem infizierten Tier den Erreger im Körper vermehren und in der Speicheldrüse anreichern. Hernach wird dieser beim nächsten Saugvorgang in den Blutkreislauf des nächsten angezapften Tieres eingebracht. Eine Übertragung von Tier zu Tier mittels Kontakt- oder Schmierinfektion findet nicht statt; es wird ein Insekt als Vektor oder ein Vehikel gebraucht. Die Gesundheit des Menschen ist nicht in biologischer, aber in ökonomischer Hinsicht gefährdet.

Die Empfänglichkeit und Mitleidenschaft ist bei Schafen und Ziegen größer als bei Rindern, jene sind aber

hauptsächlich das Vorratsreservoir für seine Weiterverbreitung.

Nach einer Zeit von etwa einer Woche nach Ansteckung kommt es bei nur wenigen Rindern zu erkennbaren Krankheitserscheinungen. Diese sind Fieber, vermehrter Speichelfluß, Blauröte und Schwellung von Mautschemhaut und Zunge. Schwellungen treten auch an Augenlidern, am Kronsaum sowie Rötungen auch an der Euterhaut und den Zitzen auf.

Die Krankheitsvorbeuge besteht in planmäßiger Insektenbekämpfung. Es gibt gewöhnlicherweise Selbstheilung bei Rindern bei jedoch erhaltener Ansteckungsfunktion über mehrere Monate. Nach dieser Zeit kann auch von einer Selbstreinigung ausgegangen werden, da die Viren in den roten Blutkörperchen beherbergt werden und diese einen Lebenszyklus eines halben Jahres von Neubildung bis zum Zerfall haben. Nach Zerfall der Blutkörperchen werden die Viren aus dem Blutstrom gefiltert und von der Blut- und Zellabwehr beseitigt.

Leider gibt es aufgrund von Verbringungsbeschränkungen im In- und Ausland massive wirtschaftliche Einbußen. Die Regeln für Verbringen von Wiederkäuern sind nicht bundeseinheitlich geregelt, so dass bedarfsweise jeweilige veterinärämterliche Regelungen erfragt werden sollten.

Es steht hinter der zögerlichen Bekämpfung die Erwartung, dass der winterliche Frost die Mücken dezimieren und eine Weiterverbreitung der Seuche eindämmen wird. Da immer noch weitere Fälle von Blauzungenkrankheit aufgetreten sind, wurden die Auflagen für den Tiertransport noch einmal angepasst. Soll Zucht- oder Nutztvieh aus der 20 km-Zone um ein positiv aufgefallenes Tier (Gefährdungsgebiet) in die 150 km-Zone (Beobachtungsgebiet) verbracht werden, muss ein negatives Untersuchungsergebnis vorliegen. Es reicht nun nicht mehr, dass ein Tier frei ist von klinischen Symptomen. Die zuständige Veterinärbehörde muss dem Transport zustimmen. Bislang ist Nordschwaben kein Teilgebiet einer der genannten Zonen (Gefährdungs- oder Beobachtungsgebiet), jedoch fallen bereits weite Teile Nord-West-Bayerns darunter.

Mögliche Anlageträger für Spinnengliedrigkeit

Da bisher ein Gen-Test zur Überprüfung von Vätern auf die Anlage für Spinnengliedrigkeit noch nicht entwickelt werden konnte, wird zur Zeit mit dem Einsatz von ROMEL-Söhnen uneinheitlich verfahren. Da mit dieser Zuchtwertschätzung für Höchstädt zwei Söhne die Besamungserlaubnis erhalten haben, soll auf eine Einsatzrestriktion hingewiesen werden. Die beiden Bullen ROMINO und ROMBACH sind bislang nicht getestet auf die Anlage für Spinnengliedrigkeit. Beide haben je eine Wahrscheinlichkeit von 50 % mit der Anlage belastet zu sein. Im besten Falle hat keiner von beiden die Anlage, im schlechtesten haben sie beide. Dies bedeutet, dass aus Vorsicht zur Vermeidung des Auftretens von Defektträgern, also mit Spinnengliedrigkeit befallene Nachkommen, Anpaarungen gesteuert werden sollten. Insbesondere sollten ROMEL-, NAAB-Töchter und REXON-, EGOL-Enkelinnen nicht mit ROMINO oder ROMBACH belegt werden.



ROSENHERZ 166154 – der bequeme Weg zur „genetischen Ent- hornung“

Obwohl ja die Höchstädter Klauenpflege GmbH einen deutschlandweit einzigartigen Dienst zur maschinellen Enthornung (www.enthornungsdienst.de) von erwachsenen Rindern anbietet, der auch bisher schon unerwünschte Behornung von Kühen unkompliziert beseitigt hat, eröffnet sich nun nach und nach ein noch komfortablerer Weg, hornlose Rinder unblutig zu erhalten.

Wir haben in Bayreuth aus dem bekannten Kuhstamm von Herrn Helmut Mai, Zedersdorf, den Bullen ROSENHERZ 166154 für den Prüfeinsatz ersteigert. Sein besonderes Merkmal ist mit einem indirekten genetischem Test herausgefunden worden. Danach ist er mit über 95%iger Sicherheit als reinerbig (homozygot) hornlos ausgewiesen. Damit werden mit hoher Erwartung alle seine Nachkommen ohne Hornanlage geboren. Er stammt aus einer sehr milchsicheren und leistungsstarken Kuhlinie, so dass für ihn das Erreichen der geforderten Milchleistungsvererbung zur Zulassung für den Wiedereinsatz durchaus übersprungen werden kann. ROSENHERZ hat als Vater einen ROMEL-Sohn, den Bullen ROSENBERGER, der mischerbig hornlos ist. Mütterlicherseits wurde eine BALIST-Toch-



ter mit dem reinerbig hornlosen Bullen EISENHERZ angepaart, so dass auch die Mutter von ROSENHERZ mischerbig hornlos war.

Deshalb ergeht die Bitte, bei Interesse an diesem überaus auch sonst überragenden Prüfstier, ebenfalls milchstarke Kühe für die Anpaarung ins Auge zu fassen. Damit kann für spätere Generationen die Voraussetzung für vermehrt genetisch hornlose Tiere in jeder Herde gelegt werden.

Der Bulle wurde bereits im österreichischen Rinderforum (www.zar.at) bekanntgemacht. Er wird sicher viel weiteres Interesse auf sich ziehen und für Anpaarungen eine lohnende Investition sein.

Das Pedigree ist wie eine Komposition nach Züchtungsanspruch und Ausgleichszielsetzung. Die beigefügten Bilder (Bild oben und Titelbild) zeigen einen enorm massigen, wüchsigen und entwicklungsfreudigen Bullen von äußerer Perfektion.

Neues Tierzuchtgesetz hat den Bundestag passiert

Mitte November hat der Entwurf eines neuen Tierzuchtgesetzes mit Zielsetzung der Anpassung des Regelwerkes über die instrumentelle Besamung an Europäisches Recht den Bundestag in zweiter Lesung mit mehrheitlicher Zustimmung passiert. Das bisherige deutsche Tierzuchtgesetz hat neben unnötigem und teurem Bürokratismus nicht die europäische Zielsetzung der Warenverkehrs-, der Niederlassungs- und der Dienstleistungsfreiheit enthalten. Es musste wegen der Verletzung des EU-Vertrages und verhängter Strafandrohung in einem relativ engen Zeitplan überarbeitet werden, was nunmehr gelungen zu sein scheint.

Mit der Novelle des Tierzuchtrechts steht die deutsche Tierzucht vor einer grundlegenden Neuorganisation. Es wurde nun von politischer Seite für die Privatisierung der Leistungsprüfungen und der Zuchtwertschätzung gestimmt. Allerdings wurde auch eine Über-

gangsfrist für die Übertragung der Zuständigkeit bis zum Ende des Jahres 2013 beschlossen. Bis dahin müssen die Länder die Leistungsprüfungen und die Zuchtwertschätzung nach den derzeit geltenden gesetzlichen Bestimmungen durchführen, wenn nicht eine Zuchtorganisation die private Durchführung anstrebt. Es gilt aber eine Abweichungsregelung für Länder, die die Aufgaben weiterhin als hoheitliche Aufgabe von ihren Behörden wahrnehmen lassen möchten. Nach der nun noch folgenden Abstimmung im Bundesrat Mitte Dezember wird das Gesetz in der neuen Fassung aller Erwartung nach zum 1.1.2007 in Kraft treten.

Bisher ist die Folgenabschätzung in Gremien und Dachorganisationen recht zaghaft, so dass die Auswirkungen in der Praxis noch nicht klar umrissen werden können. Informationen folgen baldmöglichst.

Auswahl geprüfter Vererber



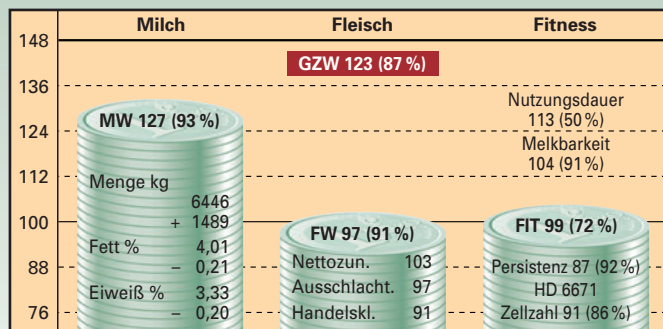
DAIM

10/184846 *30.03.2000

Züchter: Böhm Bernhard, Altmanstein



Dimmer	109	90	105	102	Disko	MW	85	FW	100
MW	102	-132	+0,19	+0,10	Fränzi	MW	86		
Berta	8	7	7	8	Julian	MW	128	FW	72
MW	130	+1862	-0,44	-0,32	Belinda	MW	102		



Merkmal / Relativzuchtwert	64	76	88	100	112	124	136	
Rahmen	111							
Bemuskelung	78							
Fundament	108							
Euter	118							
Kreuzhöhe	114	klein						groß
Beckenlage	104	kurz						lang
Hüftbreite	95	schmal						breit
Rumpftiefe	107	seicht						tief
Beckenneigung	84	eben						abfallend
Sprg.winkelung	100	steil						säbelbeinig
Sprg.ausprägung	112	voll						trocken
Fessel	100	durchtrittig						steil
Trachten	96	niedrig						hoch
Baucheuter	127	kurz						lang
Schenkeleuter	137	kurz						viel
Voreuteraufhäng.	113	locker						fest
Zentralband	102	schwach						stark
Euterboden	101	tief						hoch
Strichlänge	110	kurz						lang
Strichdicke	113	dünn						dick
Strichplatzierung	108	außen						innen
Strichstellung	100	nach außen						nach innen
Euterreinheit	76	unrein						rein
Fruchtbarkeit pat.	92	senkend						steigernd
Kalbverlauf pat.	118	erschwerend						erleichternd
Totgeburten pat.	109	fördernd						hemmend
Fruchtbarkeit mat.	89	senkend						steigernd
Kalbverlauf mat.	88	erschwerend						erleichternd
Totgeburten mat.	92	fördernd						hemmend

□ erwünschter Bereich

Daim ist ein Repräsentant seltener Linie und ein extremer Milchmengenvererber, den Töchterhalter ausdrücklich loben. Seine Fellzeichnung deutet auf etwas rotbunte Anleihe, deshalb sind sowohl Rahmen als auch Euter exzellent.

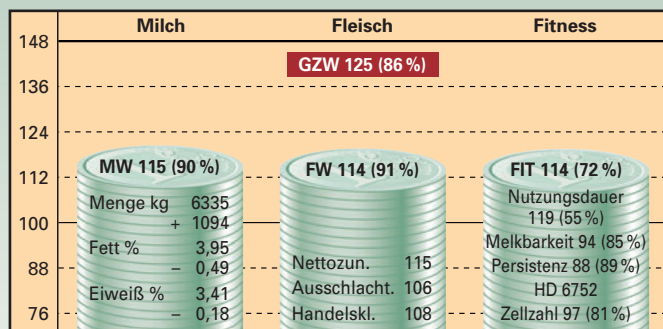
HONOTO

10/165652 *12.10.1999

Züchter: Ehrsam Thomas, Großheirath



Honer	98	125	105	101	Horb	MW	99	FW	106
MW	108	+564	-0,45	-0,09	Remi	MW	98		
Christa	7	8	7	8	Report	MW	111	FW	96
MW	112	+727	-0,27	-0,11	Cilli	MW	95		

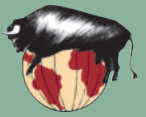


Merkmal / Relativzuchtwert	64	76	88	100	112	124	136	
Rahmen	112							
Bemuskelung	112							
Fundament	116							
Euter	99							
Kreuzhöhe	107	klein						groß
Beckenlage	109	kurz						lang
Hüftbreite	109	schmal						breit
Rumpftiefe	114	seicht						tief
Beckenneigung	121	eben						abfallend
Sprg.winkelung	100	steil						säbelbeinig
Sprg.ausprägung	90	voll						trocken
Fessel	111	durchtrittig						steil
Trachten	119	niedrig						hoch
Baucheuter	124	kurz						lang
Schenkeleuter	115	kurz						viel
Voreuteraufhäng.	108	locker						fest
Zentralband	108	schwach						stark
Euterboden	83	tief						hoch
Strichlänge	90	kurz						lang
Strichdicke	118	dünn						dick
Strichplatzierung	92	außen						innen
Strichstellung	97	nach außen						nach innen
Euterreinheit	107	unrein						rein
Fruchtbarkeit pat.	109	senkend						steigernd
Kalbverlauf pat.	98	erschwerend						erleichternd
Totgeburten pat.	100	fördernd						hemmend
Fruchtbarkeit mat.	103	senkend						steigernd
Kalbverlauf mat.	108	erschwerend						erleichternd
Totgeburten mat.	106	fördernd						hemmend

□ erwünschter Bereich

Honoto ist ein milchmengen- und fundamentstarker Vererber, der rahmige Töchter mit eher abfallenden Becken und tieferen Eutern macht. Typ: Zweitnutzung; Nutzungsdauer: positiv.

Auswahl geprüfter Vererber



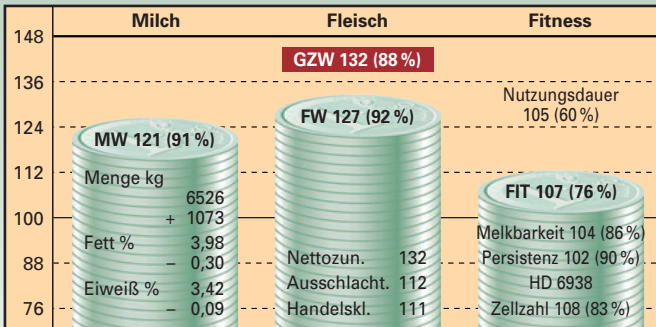
HULOCK

10/178434 * 12.04.1999

Züchter: Schmaußer Alois, Beratzhausen



Hucki	118	123	104	90	Hucard	MW	93	FW	91
MW	116	+453	+0,09	+0,09	335	MW	109		
Fabi	8	6	8	9	Horb	MW	99	FW	106
MW	124	+1204	-0,33	-0,09	Fabi	MW	122		



Merkmal / Relativzuchtwert	64	76	88	100	112	124	136	
Rahmen	111							
Bemuskelung	103							
Fundament	107							
Euter	108							
Kreuzhöhe	112	klein						groß
Beckenlage	119	kurz						lang
Hüftbreite	109	schmal						breit
Rumpftiefe	105	seicht						tief
Beckenneigung	120	eben						abfallend
Sprg.winkelung	92	steil						säbelbeinig
Sprg.ausprägung	104	voll						trocken
Fessel	96	durchtrittig						steil
Trachten	109	niedrig						hoch
Baucheuter	117	kurz						lang
Schenkeleuter	118	kurz						viel
Voreuteraufhäng.		locker						fest
Zentralband	96	schwach						stark
Euterboden	91	tief						hoch
Strichlänge	98	kurz						lang
Strichdicke	106	dünn						dick
Strichplatzierung	115	außen						innen
Strichstellung	103	nach außen						nach innen
Euterreinheit	110	unrein						rein
Fruchtbarkeit pat.	83	senkend						steigernd
Kalbeverlauf pat.	88	erschwerend						erleichternd
Totgeburten pat.	100	fördernd						hemmend
Fruchtbarkeit mat.	103	senkend						steigernd
Kalbeverlauf mat.	114	erschwerend						erleichternd
Totgeburten mat.	107	fördernd						hemmend

□ erwünschter Bereich

Hulock ist ein selten gefundener Spitzenvererber in Milch, Fleisch und Exterieur. In den Merkmalen Kalbeverlauf, Fruchtbarkeit und Euter war Vater Hucki nicht gerade eine Größe, was sich in Merkmalszuchtwerten auf den Sohn hinüberrechnet. Seine eigenen Werte sind jeweils weit besser, so dass hier eine uneingeschränkte Einsatzempfehlung angeraten ist.

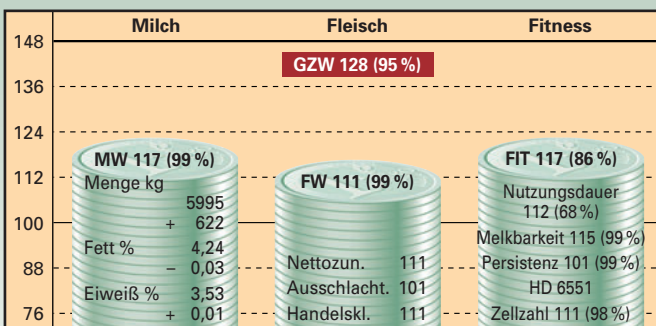
MADERA

10/160365 * 12.08.1997

Züchter: Bürger Willi u. D. GBR, Bad Windsheim



Malf	121	109	113	108	Morello	MW	89	FW	105
MW	110	+185	+0,07	+0,11	Granada	MW	100		
Bova	7	6	8	9	Horb	MW	99	FW	106
MW	121	+1186	-0,22	-0,17	Baleika	MW	101		



Merkmal / Relativzuchtwert	64	76	88	100	112	124	136	
Rahmen	97							
Bemuskelung	85							
Fundament	106							
Euter	112							
Kreuzhöhe	102	klein						groß
Beckenlage	104	kurz						lang
Hüftbreite	81	schmal						breit
Rumpftiefe	89	seicht						tief
Beckenneigung	112	eben						abfallend
Sprg.winkelung	96	steil						säbelbeinig
Sprg.ausprägung	107	voll						trocken
Fessel	100	durchtrittig						steil
Trachten	109	niedrig						hoch
Baucheuter	90	kurz						lang
Schenkeleuter	111	kurz						viel
Voreuteraufhäng.	100	locker						fest
Zentralband	102	schwach						stark
Euterboden	107	tief						hoch
Strichlänge	92	kurz						lang
Strichdicke	115	dünn						dick
Strichplatzierung	105	außen						innen
Strichstellung	111	nach außen						nach innen
Euterreinheit	113	unrein						rein
Fruchtbarkeit pat.	109	senkend						steigernd
Kalbeverlauf pat.	113	erschwerend						erleichternd
Totgeburten pat.	109	fördernd						hemmend
Fruchtbarkeit mat.	93	senkend						steigernd
Kalbeverlauf mat.	101	erschwerend						erleichternd
Totgeburten mat.	105	fördernd						hemmend

□ erwünschter Bereich

Madera ist als einer der besten durch den aktuellen Schätzdurchgang bestätigt. Die etwas schlankeren Töchter sind tonangebend hinsichtlich Leistung, Fitness und Exterieur. Er ist ein rundherum kompletter Bulle und besonders für Kalbinnen geeignet.

Auswahl geprüfter Vererber

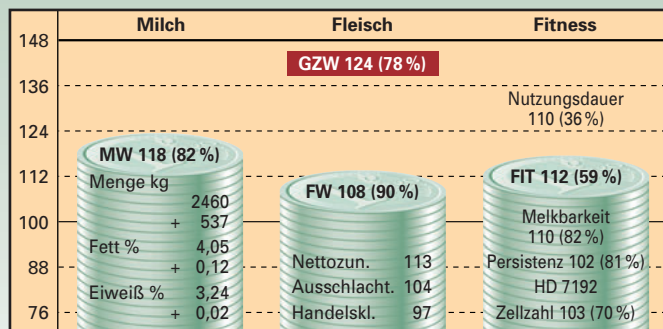


MALKORN 10/160915 *17.09.2001

Züchter: Bürger Willi u. D. GBR, Bad Windsheim



Malhax	133	97	102	116	Malf	MW	110	FW	110
MW	113	+315	+0,11	+0,10	Fortuna	MW	105		
Bova	7	6	8	9	Horb	MW	99	FW	106
MW	121	+1186	-0,22	-0,17	Baleika	MW	101		



Merkmal / Relativzuchtwert	64	76	88	100	112	124	136	
Rahmen	116							
Bemuskelung	92							
Fundament	110							
Euter	113							
Kreuzhöhe	125	klein						groß
Beckenlage	112	kurz						lang
Hüftbreite	105	schmal						breit
Rumpftiefe	109	seicht						tief
Beckenneigung	98	eben						abfallend
Sprg.winkelung	83	steil						säbelbeinig
Sprg.ausprägung	100	voll						trocken
Fessel	113	durchtrittig						steil
Trachten	125	niedrig						hoch
Baucheuter	95	kurz						lang
Schenkeleuter	104	kurz						viel
Voreuteraufhäng.	86	locker						fest
Zentralband	108	schwach						stark
Euterboden	111	tief						hoch
Strichlänge	81	kurz						lang
Strichdicke	103	dünn						dick
Strichplatzierung	103	außen						innen
Strichstellung	109	nach außen						nach innen
Euterreinheit	100	unrein						rein
Fruchtbarkeit pat.	101	senkend						steigernd
Kalbeverlauf pat.	90	erschwerend						erleichternd
Totgeburten pat.	90	fördernd						hemmend
Fruchtbarkeit mat.	114	senkend						steigernd
Kalbeverlauf mat.	110	erschwerend						erleichternd
Totgeburten mat.	108	fördernd						hemmend

□ erwünschter Bereich

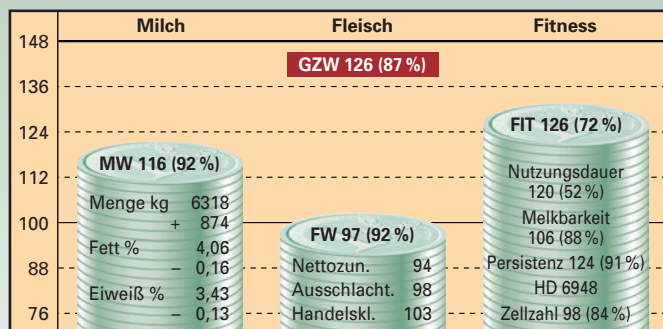
Malkorn und Madera entstammen derselben Kuh. Malkorn vergrößert Rahmen und macht hohe Trachten durch steilere Hinterbeinstellung. Für Kalbinnen ist er nicht so empfehlenswert.

MOREMIO 10/178549 *05.06.2000

Züchter: Sauter Max, Roggenburg



Morror	102	106	125	123	Morwel	MW	97	FW	96
MW	111	+497	-0,08	-0,03	Beate	MW	108		
Dina	9	7	8	7	Horwein	MW	106	FW	108
MW	123	+1297	-0,25	-0,22	Dora	MW	93		

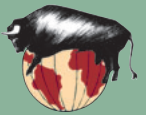


Merkmal / Relativzuchtwert	64	76	88	100	112	124	136	
Rahmen	104							
Bemuskelung	99							
Fundament	111							
Euter	104							
Kreuzhöhe	105	klein						groß
Beckenlage	97	kurz						lang
Hüftbreite	99	schmal						breit
Rumpftiefe	98	seicht						tief
Beckenneigung	104	eben						abfallend
Sprg.winkelung	99	steil						säbelbeinig
Sprg.ausprägung	111	voll						trocken
Fessel	106	durchtrittig						steil
Trachten	115	niedrig						hoch
Baucheuter	106	kurz						lang
Schenkeleuter	111	kurz						viel
Voreuteraufhäng.	111	locker						fest
Zentralband	108	schwach						stark
Euterboden	98	tief						hoch
Strichlänge	102	kurz						lang
Strichdicke	94	dünn						dick
Strichplatzierung	101	außen						innen
Strichstellung	108	nach außen						nach innen
Euterreinheit	96	unrein						rein
Fruchtbarkeit pat.	111	senkend						steigernd
Kalbeverlauf pat.	105	erschwerend						erleichternd
Totgeburten pat.	109	fördernd						hemmend
Fruchtbarkeit mat.	122	senkend						steigernd
Kalbeverlauf mat.	101	erschwerend						erleichternd
Totgeburten mat.	110	fördernd						hemmend

□ erwünschter Bereich

Moremio entstammt sehr milchstarker heimischer Mutterlinie und steht für problemlose leistungsstarke Töchter. Hohe Milchmenge, überdurchschnittliche Verbleibeerwartung und starke Sekundärmerkmale der Fitness zeichnen ihn aus.

Auswahl geprüfter Vererber

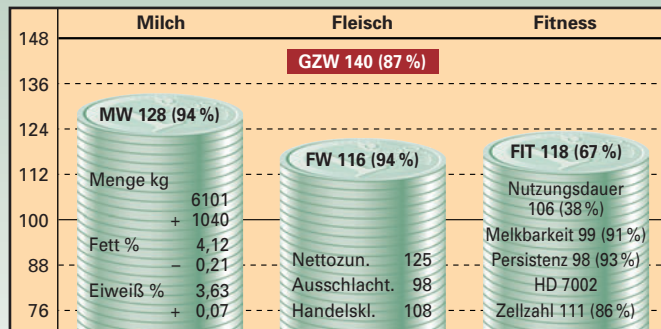


RATGEBER 10/191692 *10.03.2001

Züchter: Rehl Alois, Teisendorf



Ralbit	125	117	94	106	Ralbo	MW	115	FW	113
MW	118	-70	+0,58	+0,39	Elfi	MW	110		
Alma	9	7	8	8	Hodach	MW	116	FW	86
MW	132	+1890	-0,49	-0,22	Afra	MW	117		



Merkmal / Relativzuchtwert	64	76	88	100	112	124	136	
Rahmen	117							
Bemuskelung	109							
Fundament	103							
Euter	106							
Kreuzhöhe	120	klein						groß
Beckenlage	111	kurz						lang
Hüftbreite	104	schmal						breit
Rumpftiefe	114	seicht						tief
Beckenneigung	102	eben						abfallend
Sprg.winkelung	103	steil						säbelbeinig
Sprg.ausprägung	96	voll						trocken
Fessel	105	durchtrittig						steil
Trachten	103	niedrig						hoch
Baucheuter	121	kurz						lang
Schenkeleuter	98	kurz						viel
Voreuteraufhäng.	114	locker						fest
Zentralband	95	schwach						stark
Euterboden	97	tief						hoch
Strichlänge	103	kurz						lang
Strichdicke	85	dünn						dick
Strichplatzierung	108	außen						innen
Strichstellung	101	nach außen						nach innen
Euterreinheit	108	unrein						rein
Fruchtbarkeit pat.	102	senkend						steigernd
Kalbeverlauf pat.	101	erschwerend						erleichternd
Totgeburten pat.	111	fördernd						hemmend
Fruchtbarkeit mat.	104	senkend						steigernd
Kalbeverlauf mat.	115	erschwerend						erleichternd
Totgeburten mat.	114	fördernd						hemmend

□ erwünschter Bereich

Ratgeber leistet in allen Teilzuchtwertbereichen, Milch, Fleisch und Fitness weit Überdurchschnittliches. Die mütterliche Verwandtschaft ist mehrfach schauerfahren und hoch dekoriert. Gedecktes Fell und Brille prädestinieren ihn auch für heiße Klimate.

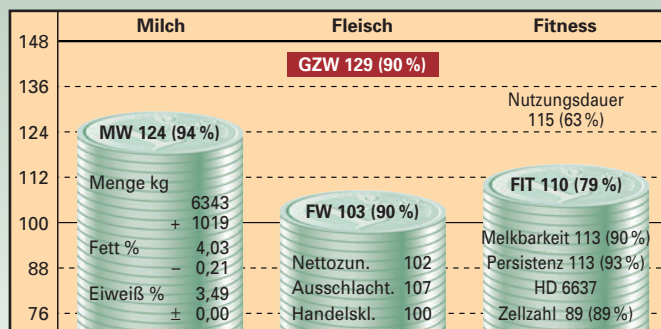
WEINO

10/176417 *06.07.1999

Züchter: Neumeier Alois, Lam



Weinox	125	90	108	112	Horwein	MW	106	FW	108
MW	116	+405	+0,07	+0,11	Rebecca	MW	99		
Amina	8	6	7	8	Horb	MW	99	FW	106
MW	122	+1208	-0,35	-0,13	Alexi	MW	102		



Merkmal / Relativzuchtwert	64	76	88	100	112	124	136	
Rahmen	101							
Bemuskelung	93							
Fundament	106							
Euter	106							
Kreuzhöhe	99	klein						groß
Beckenlage	104	kurz						lang
Hüftbreite	93	schmal						breit
Rumpftiefe	114	seicht						tief
Beckenneigung	106	eben						abfallend
Sprg.winkelung	99	steil						säbelbeinig
Sprg.ausprägung	99	voll						trocken
Fessel	105	durchtrittig						steil
Trachten	116	niedrig						hoch
Baucheuter	115	kurz						lang
Schenkeleuter	107	kurz						viel
Voreuteraufhäng.		locker						fest
Zentralband	108	schwach						stark
Euterboden	94	tief						hoch
Strichlänge	100	kurz						lang
Strichdicke	95	dünn						dick
Strichplatzierung	94	außen						innen
Strichstellung	103	nach außen						nach innen
Euterreinheit	121	unrein						rein
Fruchtbarkeit pat.	98	senkend						steigernd
Kalbeverlauf pat.	99	erschwerend						erleichternd
Totgeburten pat.	106	fördernd						hemmend
Fruchtbarkeit mat.	105	senkend						steigernd
Kalbeverlauf mat.	110	erschwerend						erleichternd
Totgeburten mat.	105	fördernd						hemmend

□ erwünschter Bereich

Weino hat eine deutsch-tschechische Doppelprüfung durchlaufen und beiderseits überzeugende Ergebnisse abgeliefert. Starke Trachten, ausgedehnte und reine Euter sind sein Markenzeichen. Gute Melkbarkeit und Nutzungsdauer lassen aufmerken.



Vererbungsstärken unserer Bullen nach Merkmalen

Gesamtzuchtwert		Milchwert		Fleischwert		Melkbarkeit	
Weinold	146	Weinold	136	Hulock	127	Perino	127
Ratgeber	140	Ratgeber	128	Honori	121	Morgentau	118
Hulock	132	Daim	127	Rombach	119	Weinold	118
Perino	132	Romino	127	Weinold	117	Madera	115
Rombach	129	Rombach	126	Macho	116	Humrist	114
Weino	129	Weino	124	Perino	116	Poldi	114
Madera	128	Hulock	121	Ratgeber	116	Romino	114
Malach	128	Perino	121	Honoto	114	Humgold	113
Macho	126	Sponsor	121	Morgentau	114	Weino	113
Moremio	126	Malach	120	Realto	112	Malkorn	110

Rahmen		Bemuskelung		Fundament		Euter	
Perino	131	Honori	114	Macho	119	Daim	118
Poldi	130	Honoto	112	Romino	119	Weinold	117
Ratgeber	117	Rinul	109	Humrist	118	Rombach	114
Malkorn	116	Ratgeber	108	Pepito	118	Malkorn	113
Realto	116	Morgentau	108	Honoto	116	Realto	113
Honoto	112	Holo	106	Holo	114	Madera	112
Daim	111	Pepito	105	Rombach	113	Romino	112
Hulock	111	Malach	105	Weinold	113	Honori	109
Holo	110	Renk	104	Morgentau	112	Hulock	108
Pepito	108	Humgold	103	Moremio	111	Humrist	107


Euterreinheit		Milchmenge		Fettgehalt		Eiweißgehalt	
Weino	121	Daim	+1489	Rombach	+0,24	Rombach	+0,18
Morgentau	114	Romino	+1198	Macho	+0,18	Malach	+0,13
Madera	113	Weinold	+1184	Weinold	+0,17	Macho	+0,11
Humrist	112	Perino	+1116	Malkorn	+0,12	Ratgeber	+0,07
Poldi	112	Honoto	+1094	Realto	+0,02	Weinold	+0,07
Realto	112	Hulock	+1073	Poldi	-0,02	Realto	+0,06
Rombach	111	Ratgeber	+1040	Madera	-0,03	Malkorn	+0,02
Hulock	110	Sponsor	+1026	Pepito	-0,09	Madera	+0,01


Zellzahl		Fruchtbarkeit *		Leichtkalbigkeit *		Nutzungsdauer	
Pepito	124	Holo	114	Malach	120	Moremio	124
Holo	119	Sponsor	113	Daim	118	Pepito	121
Madera	111	Humgold	111	Madera	113	Macho	119
Ratgeber	111	Moremio	111	Humgold	110	Humgold	113
Honori	109	Honoto	109	Honori	108	Weino	113
Hulock	108	Madera	109	Macho	107	Romino	112
Poldi	107	Weinold	109	Moremio	105	Weinold	112
Humgold	105	Rombach	108	Romino	103	Perino	111


* paternal, d.h. Merkmal des Bullen selbst und nicht seiner Töchter (sonst maternal)

Prüfbullen





Reflektor 10/00185679 ET 	Züchter: Mosandl Josef, Ottmaring / NM Aufzüchter: Hartinger Stefan, Mitterimbach / MUE	
	Residenz 10/00191463 08 12% G 115 85 % DE 09 17767580 MW 120 87 % +894 -0,12 +32 -0,06 +27 45 6601 4,17 275 3,45 228 ZZ 99 78 % M 107 84 % P 69 86 % FW 102 82 % 111 94 81 ND 103 52 % K 83 / 103 T 85 / 95 98 % / 73 % 46 T 132 96 114 114 (109) KH: 145	Renner 01/00020433 06 25% G 101 99 % DE 09 28504510 MW 107 99 % +794 -0,32 +10 -0,24 +11 FW 98 98 % ZZ 90 99 % ND 102 99 % Baronin DE 09 19376064 G 102 72 % EY BM P* MW 112 74 % +440 -0,08 +18 +0,01 +16 +4 / 3,5 8917 4,02 358 3,73 333
Lorelei DE 09 31233995 G 134 62 % EY MW 133 60 % +797 +0,24 +60 +0,08 +44 +4 / 4,9 9548 4,86 464 4,00 382 HL: 4 / 11603 5 558 4 456 ZZ 109 51 % M 106 35 % P 105 61 % M 1 / 3,2 ZKZ 2 / 343 01 / 9 7 7 8 KH: 152 218 21 373 121 302 290	Romen 11/00007553 08 G 119 99 % DE 09 12971290 MW 116 99 % +635 +0,19 +39 -0,06 +19 FW 89 99 % ZZ 105 99 % ND 104 99 % Lola DE 09 11045283 G 116 60 % MW 115 57 % +432 +0,03 +26 +0,02 +20 +2/0 / 305 7259 4,20 305 3,77 273	
ZW: +845 +46 +35 Zunahme: 1643 g B: 6 AE: 6 WH: 137 BU: 200 KBH: 142	Einsatz: Gebiet I	


Maximo 10/00179101 	Züchter: Schabert Friedrich, Hürnheim / DON Aufzüchter:	
	Madera 10/00160365 03 G 129 91 % DE 09 189233365 MW 118 93 % +700 +0,00 +30 -0,02 +24 77 5995 4,24 254 3,53 212 ZZ 107 86 % M 111 90 % P 103 92 % FW 111 95 % 108 102 111 ND 117 64 % K 113 / 102 T 109 / 109 99 % / 82 % 66 T 95 88 105 107 (112) KH: 0	Malf 10/00026857 17 G 117 99 % 040568233 MW 111 99 % +231 +0,06 +14 +0,11 +15 FW 117 98 % ZZ 107 99 % ND 98 99 % Bova DE 09 15063433 G 127 74 % EY BM P* LL MW 124 76 % +1279 -0,25 +41 -0,18 +33 8 / 6,7 12441 4,09 509 3,30 411
Base DE 09 35351190 G 141 57 % BM MW 139 54 % +969 +0,24 +70 +0,04 +51 3 / 1 / 305 8948 5,35 479 4,09 366 HL: 5 / 10575 5 554 4 418 ZZ 111 47 % M 113 51 % P 104 54 % M 2 / 2,3 ZKZ 2 / 350 03 / 8 6 7 8 KH: 146 210 08 779 136 141 149	Rochen 10/00181266 16 G 134 99 % DE 09 19457993 MW 126 99 % +953 +0,14 +50 +0,00 +34 FW 121 97 % ZZ 101 99 % ND 99 96 % Base DE 09 33350121 G 112 59 % MW 111 56 % +182 +0,15 +20 +0,04 +14 +2 / / 305 7608 4,17 317 3,69 281	
ZW: +834 +50 +37 Zunahme: 1545 g B: 6 AE: 6 WH: 140 BU: 210 KBH: 145	Einsatz: Gebiet I	

Weinrat 10/00179100 	Züchter: Mayer Stefan, Otting / DON Aufzüchter: Kapfer Hubert, Unterglaueim / DLG	
	Weinold 10/00169367 06 G 145 92 % DE 09 33663105 MW 137 95 % +1182 +0,20 +66 +0,07 +49 154 6411 4,38 281 3,55 228 ZZ 101 91 % M 119 93 % P 109 95 % FW 110 91 % 108 104 107 ND 115 64 % K 93 / 108 T 100 / 119 99 % / 85 % 113 T 106 84 113 117 (101) KH: 0	Weinox 10/00027837 17 G 115 99 % DE 09 19322930 MW 117 99 % +463 +0,06 +24 +0,11 +24 FW 115 97 % ZZ 84 99 % ND 97 98 % Werena DE 09 11125742 G 119 73 % EY MW 123 74 % +783 -0,01 +39 +0,02 +31 +2 / 01 / 305 9661 3,82 369 3,81 368
Wompel DE 09 32413201 G 129 62 % BM MW 124 60 % +900 -0,15 +39 -0,02 +32 5 / 3,1 9256 3,82 353 3,64 337 HL: 5 / 10378 4 397 4 374 ZZ 101 52 % M 113 53 % P 115 60 % M 2 / 3,3 ZKZ 4 / 337 03 / 8 7 8 8 KH: 143 206 08 779 198 103 438	Morror 08/08038600 27 G 122 99 % DE 08 08038600 MW 112 99 % +542 -0,09 +17 -0,03 +17 FW 105 97 % ZZ 108 99 % ND 119 99 % Wurzel DE 09 14225022 G 114 66 % EY BM MW 113 67 % +429 +0,00 +22 +0,00 +17 +6 / 4,8 8755 4,40 385 3,61 316	
ZW: +1041 +52 +40 Zunahme: 1305 g B: 6 AE: 6 WH: 136 BU: 200 KBH: 140	Einsatz: Gebiet I	




Marvin 10/00179112 ET	Züchter: Klink Martin, Schnähingen / DON																																		
	Aufzüchter: Kapfer Hubert, Unterglauheim / DLG																																		
	<table border="0"> <tr> <td>Martl DE 10/00184583 17</td> <td>Malf 10/00026857 17</td> </tr> <tr> <td>G 126 88 % DE 09 31098195</td> <td>G 117 99 % 040568233</td> </tr> <tr> <td>MW 120 91 % +801 -0,14 +27 +0,01 +28</td> <td>MW 111 99 % +231 +0,06 +14 +0,11 +15</td> </tr> <tr> <td>73 6231 4,13 257 3,45 215</td> <td>FW 117 98 % ZZ 107 99 % ND 98 99 %</td> </tr> <tr> <td>ZZ 108 83 % M 119 88 % P 109 90 %</td> <td>Berta DE 09 18456662</td> </tr> <tr> <td>FW 101 84 % 108 95 85 ND 106 56 %</td> <td>G 109 77 % EY LL</td> </tr> <tr> <td>K 106 / 107 T 109 / 112 99 % / 77 %</td> <td>MW 110 81 % +683 -0,24 +15 -0,13 +14</td> </tr> <tr> <td>73 T 122 89 108 122 (115) KH: 0</td> <td>+6 / 6,3 10178 3,78 385 3,43 349</td> </tr> <tr> <td>468 DE 09 34951012 ET</td> <td>Randy 18/00068122 08</td> </tr> <tr> <td>G 132 60 % EY BM</td> <td>G 123 99 % DE 09 18555090</td> </tr> <tr> <td>MW 140 58 % +1640 -0,24 +67 -0,13 +54</td> <td>MW 125 99 % +1075 -0,12 +37 -0,04 +35</td> </tr> <tr> <td>3 / 2,2 10371 4,31 447 3,56 369</td> <td>FW 93 97 % ZZ 96 99 % ND 111 99 %</td> </tr> <tr> <td>HL: 4 / 10470 5 476 4 378</td> <td>Rosel DE 09 32339990 ET</td> </tr> <tr> <td>ZZ 96 51 % M 101 40 % P 98 58 %</td> <td>G 109 70 % EY</td> </tr> <tr> <td>M 2 / 2,6 ZKZ 2 / 396 (0</td> <td>MW 118 70 % +834 -0,21 +28 -0,06 +25</td> </tr> <tr> <td>02 / 8 7 8 8 KH: 144 216</td> <td>+2 / 2,5 10166 4,40 448 3,70 377</td> </tr> <tr> <td>08 779 185 148 371</td> <td></td> </tr> </table>	Martl DE 10/00184583 17	Malf 10/00026857 17	G 126 88 % DE 09 31098195	G 117 99 % 040568233	MW 120 91 % +801 -0,14 +27 +0,01 +28	MW 111 99 % +231 +0,06 +14 +0,11 +15	73 6231 4,13 257 3,45 215	FW 117 98 % ZZ 107 99 % ND 98 99 %	ZZ 108 83 % M 119 88 % P 109 90 %	Berta DE 09 18456662	FW 101 84 % 108 95 85 ND 106 56 %	G 109 77 % EY LL	K 106 / 107 T 109 / 112 99 % / 77 %	MW 110 81 % +683 -0,24 +15 -0,13 +14	73 T 122 89 108 122 (115) KH: 0	+6 / 6,3 10178 3,78 385 3,43 349	468 DE 09 34951012 ET	Randy 18/00068122 08	G 132 60 % EY BM	G 123 99 % DE 09 18555090	MW 140 58 % +1640 -0,24 +67 -0,13 +54	MW 125 99 % +1075 -0,12 +37 -0,04 +35	3 / 2,2 10371 4,31 447 3,56 369	FW 93 97 % ZZ 96 99 % ND 111 99 %	HL: 4 / 10470 5 476 4 378	Rosel DE 09 32339990 ET	ZZ 96 51 % M 101 40 % P 98 58 %	G 109 70 % EY	M 2 / 2,6 ZKZ 2 / 396 (0	MW 118 70 % +834 -0,21 +28 -0,06 +25	02 / 8 7 8 8 KH: 144 216	+2 / 2,5 10166 4,40 448 3,70 377	08 779 185 148 371	
Martl DE 10/00184583 17	Malf 10/00026857 17																																		
G 126 88 % DE 09 31098195	G 117 99 % 040568233																																		
MW 120 91 % +801 -0,14 +27 +0,01 +28	MW 111 99 % +231 +0,06 +14 +0,11 +15																																		
73 6231 4,13 257 3,45 215	FW 117 98 % ZZ 107 99 % ND 98 99 %																																		
ZZ 108 83 % M 119 88 % P 109 90 %	Berta DE 09 18456662																																		
FW 101 84 % 108 95 85 ND 106 56 %	G 109 77 % EY LL																																		
K 106 / 107 T 109 / 112 99 % / 77 %	MW 110 81 % +683 -0,24 +15 -0,13 +14																																		
73 T 122 89 108 122 (115) KH: 0	+6 / 6,3 10178 3,78 385 3,43 349																																		
468 DE 09 34951012 ET	Randy 18/00068122 08																																		
G 132 60 % EY BM	G 123 99 % DE 09 18555090																																		
MW 140 58 % +1640 -0,24 +67 -0,13 +54	MW 125 99 % +1075 -0,12 +37 -0,04 +35																																		
3 / 2,2 10371 4,31 447 3,56 369	FW 93 97 % ZZ 96 99 % ND 111 99 %																																		
HL: 4 / 10470 5 476 4 378	Rosel DE 09 32339990 ET																																		
ZZ 96 51 % M 101 40 % P 98 58 %	G 109 70 % EY																																		
M 2 / 2,6 ZKZ 2 / 396 (0	MW 118 70 % +834 -0,21 +28 -0,06 +25																																		
02 / 8 7 8 8 KH: 144 216	+2 / 2,5 10166 4,40 448 3,70 377																																		
08 779 185 148 371																																			
ZW: +1220 +47 +41	Einsatz: Gebiet I																																		
Zunahme: 1544 g B: 7 AE: 7																																			
WH: 138 BU: 200 KBH: 142																																			


Warkant 10/00188741 ET	Züchter: Mitterweger Michael, Haindlfing / FS																																		
	Aufzüchter: Dauer Anton, Reichertshofen / PAF																																		
	<table border="0"> <tr> <td>Waterberg 10/00195500 08</td> <td>Winzer 16/00053460 17</td> </tr> <tr> <td>G 140 93 % DE 09 32739095</td> <td>G 114 99 % DE 09 18035013</td> </tr> <tr> <td>MW 132 96 % +1317 -0,22 +41 +0,02 +46</td> <td>MW 100 99 % +368 -0,47 -17 -0,11 +4</td> </tr> <tr> <td>172 6593 4,12 272 3,57 235</td> <td>FW 95 97 % ZZ 121 99 % ND 129 99 %</td> </tr> <tr> <td>ZZ 88 93 % M 128 94 % P 100 96 %</td> <td>Rommi DE 09 18565141</td> </tr> <tr> <td>FW 110 91 % 109 103 104 ND 129 71 %</td> <td>G 125 72 % EY BM P* LL</td> </tr> <tr> <td>K 102 / 95 T 102 / 100 99 % / 87 %</td> <td>MW 133 %</td> </tr> <tr> <td>113 T 110 +02 118 110 (104) KH: 143</td> <td>7 / 7,7 12348 4,23 522 3,66 452</td> </tr> <tr> <td>Itala DE 09 11503102 ET</td> <td>Ralbo 09/00049704 05</td> </tr> <tr> <td>G 122 80 % BM P* LL</td> <td>G 119 99 % DE 09 11825633</td> </tr> <tr> <td>MW 115 86 % +1053 -0,39 +20 -0,16 +22</td> <td>MW 116 88 % +448 +0,17 +31 0,07 +21</td> </tr> <tr> <td>+6 / 7,1 9383 3,79 355 3,43 322</td> <td>FW 120 98 % ZZ 100 99 % ND 99 99 %</td> </tr> <tr> <td>HL: 2 / 11507 4 454 3 393</td> <td>Isabel DE 09 11253568</td> </tr> <tr> <td>ZZ 105 81 % M 113 81 % P 92 86 %</td> <td>G 97 79 % EY BM RLS</td> </tr> <tr> <td>M 2 / 2,4 ZKZ 5 / 427</td> <td>MW 92 %</td> </tr> <tr> <td>/ 9 8 8 8 KH: 144 220</td> <td>+5 / 5,5 6892 4,23 292 3,53 243</td> </tr> <tr> <td>19 178 124 223 150</td> <td></td> </tr> </table>	Waterberg 10/00195500 08	Winzer 16/00053460 17	G 140 93 % DE 09 32739095	G 114 99 % DE 09 18035013	MW 132 96 % +1317 -0,22 +41 +0,02 +46	MW 100 99 % +368 -0,47 -17 -0,11 +4	172 6593 4,12 272 3,57 235	FW 95 97 % ZZ 121 99 % ND 129 99 %	ZZ 88 93 % M 128 94 % P 100 96 %	Rommi DE 09 18565141	FW 110 91 % 109 103 104 ND 129 71 %	G 125 72 % EY BM P* LL	K 102 / 95 T 102 / 100 99 % / 87 %	MW 133 %	113 T 110 +02 118 110 (104) KH: 143	7 / 7,7 12348 4,23 522 3,66 452	Itala DE 09 11503102 ET	Ralbo 09/00049704 05	G 122 80 % BM P* LL	G 119 99 % DE 09 11825633	MW 115 86 % +1053 -0,39 +20 -0,16 +22	MW 116 88 % +448 +0,17 +31 0,07 +21	+6 / 7,1 9383 3,79 355 3,43 322	FW 120 98 % ZZ 100 99 % ND 99 99 %	HL: 2 / 11507 4 454 3 393	Isabel DE 09 11253568	ZZ 105 81 % M 113 81 % P 92 86 %	G 97 79 % EY BM RLS	M 2 / 2,4 ZKZ 5 / 427	MW 92 %	/ 9 8 8 8 KH: 144 220	+5 / 5,5 6892 4,23 292 3,53 243	19 178 124 223 150	
Waterberg 10/00195500 08	Winzer 16/00053460 17																																		
G 140 93 % DE 09 32739095	G 114 99 % DE 09 18035013																																		
MW 132 96 % +1317 -0,22 +41 +0,02 +46	MW 100 99 % +368 -0,47 -17 -0,11 +4																																		
172 6593 4,12 272 3,57 235	FW 95 97 % ZZ 121 99 % ND 129 99 %																																		
ZZ 88 93 % M 128 94 % P 100 96 %	Rommi DE 09 18565141																																		
FW 110 91 % 109 103 104 ND 129 71 %	G 125 72 % EY BM P* LL																																		
K 102 / 95 T 102 / 100 99 % / 87 %	MW 133 %																																		
113 T 110 +02 118 110 (104) KH: 143	7 / 7,7 12348 4,23 522 3,66 452																																		
Itala DE 09 11503102 ET	Ralbo 09/00049704 05																																		
G 122 80 % BM P* LL	G 119 99 % DE 09 11825633																																		
MW 115 86 % +1053 -0,39 +20 -0,16 +22	MW 116 88 % +448 +0,17 +31 0,07 +21																																		
+6 / 7,1 9383 3,79 355 3,43 322	FW 120 98 % ZZ 100 99 % ND 99 99 %																																		
HL: 2 / 11507 4 454 3 393	Isabel DE 09 11253568																																		
ZZ 105 81 % M 113 81 % P 92 86 %	G 97 79 % EY BM RLS																																		
M 2 / 2,4 ZKZ 5 / 427	MW 92 %																																		
/ 9 8 8 8 KH: 144 220	+5 / 5,5 6892 4,23 292 3,53 243																																		
19 178 124 223 150																																			
ZW: +1202 +31 +36	Einsatz: Gebiet I																																		
Zunahme: 1366 g B: 8 AE: 6																																			
WH: 136 BU: 196 KBH: 138																																			


Safran 10/00179080	Züchter: Fischer Josef, Possenried / DLG																																		
	Aufzüchter: Kapfer Hubert, Unterglauheim / DLG																																		
	<table border="0"> <tr> <td>Safir 10/00184538 08</td> <td>Samurei 13/00001211 08</td> </tr> <tr> <td>G 126 88 % DE 09 31055961</td> <td>G 122 99 % DE 09 13892370</td> </tr> <tr> <td>MW 133 88 % +1053 +0,09 +54 +0,08 +44</td> <td>MW 118 99 % +687 -0,05 +26 +0,03 +26</td> </tr> <tr> <td>64 6454 4,27 276 3,56 230</td> <td>FW 120 99 % ZZ 101 99 % ND 100 99 %</td> </tr> <tr> <td>ZZ 95 82 % M 106 84 % P 105 89 %</td> <td>Alwine DE 09 12981949</td> </tr> <tr> <td>FW 98 88 % 99 99 94 ND 97 59 %</td> <td>G 102 70 % EY BM LL</td> </tr> <tr> <td>K 104 / 96 T 103 / 99 99 % / 77 %</td> <td>MW 111 69 % +313 +0,11 +22 -0,01 +15</td> </tr> <tr> <td>62 T 110 90 112 126 (106) KH: 142</td> <td>+5 / 6,4 7828 4,30 337 3,69 289</td> </tr> <tr> <td>Romanja DE 09 36782503</td> <td>Hippo 10/00187293 08</td> </tr> <tr> <td>G 138 55 % BM</td> <td>G 130 97 % DE 09 12392042</td> </tr> <tr> <td>MW 135 51 % +1223 -0,10 +61 -0,05 +47</td> <td>MW 127 99 % +1298 -0,16 +41 -0,12 +37</td> </tr> <tr> <td>2/01 / 305 8428 4,03 340 3,40 286</td> <td>FW 109 96 % ZZ 94 99 % ND 109 81 %</td> </tr> <tr> <td>HL: /</td> <td>Rosmari DE 09 33715034</td> </tr> <tr> <td>ZZ 101 44 % M 103 50 % P 108 51 %</td> <td>G 135 59 % BM</td> </tr> <tr> <td>M 1 / 2,6 ZKZ 1 / 394 (0</td> <td>MW 130 58 % +851 +0,04 +51 +0,05 +40</td> </tr> <tr> <td>01 / 8 7 8 8 KH: 144 202</td> <td>4 / 2,9 10004 4,46 447 3,82 383</td> </tr> <tr> <td>08 773 182 172 333</td> <td></td> </tr> </table>	Safir 10/00184538 08	Samurei 13/00001211 08	G 126 88 % DE 09 31055961	G 122 99 % DE 09 13892370	MW 133 88 % +1053 +0,09 +54 +0,08 +44	MW 118 99 % +687 -0,05 +26 +0,03 +26	64 6454 4,27 276 3,56 230	FW 120 99 % ZZ 101 99 % ND 100 99 %	ZZ 95 82 % M 106 84 % P 105 89 %	Alwine DE 09 12981949	FW 98 88 % 99 99 94 ND 97 59 %	G 102 70 % EY BM LL	K 104 / 96 T 103 / 99 99 % / 77 %	MW 111 69 % +313 +0,11 +22 -0,01 +15	62 T 110 90 112 126 (106) KH: 142	+5 / 6,4 7828 4,30 337 3,69 289	Romanja DE 09 36782503	Hippo 10/00187293 08	G 138 55 % BM	G 130 97 % DE 09 12392042	MW 135 51 % +1223 -0,10 +61 -0,05 +47	MW 127 99 % +1298 -0,16 +41 -0,12 +37	2/01 / 305 8428 4,03 340 3,40 286	FW 109 96 % ZZ 94 99 % ND 109 81 %	HL: /	Rosmari DE 09 33715034	ZZ 101 44 % M 103 50 % P 108 51 %	G 135 59 % BM	M 1 / 2,6 ZKZ 1 / 394 (0	MW 130 58 % +851 +0,04 +51 +0,05 +40	01 / 8 7 8 8 KH: 144 202	4 / 2,9 10004 4,46 447 3,82 383	08 773 182 172 333	
Safir 10/00184538 08	Samurei 13/00001211 08																																		
G 126 88 % DE 09 31055961	G 122 99 % DE 09 13892370																																		
MW 133 88 % +1053 +0,09 +54 +0,08 +44	MW 118 99 % +687 -0,05 +26 +0,03 +26																																		
64 6454 4,27 276 3,56 230	FW 120 99 % ZZ 101 99 % ND 100 99 %																																		
ZZ 95 82 % M 106 84 % P 105 89 %	Alwine DE 09 12981949																																		
FW 98 88 % 99 99 94 ND 97 59 %	G 102 70 % EY BM LL																																		
K 104 / 96 T 103 / 99 99 % / 77 %	MW 111 69 % +313 +0,11 +22 -0,01 +15																																		
62 T 110 90 112 126 (106) KH: 142	+5 / 6,4 7828 4,30 337 3,69 289																																		
Romanja DE 09 36782503	Hippo 10/00187293 08																																		
G 138 55 % BM	G 130 97 % DE 09 12392042																																		
MW 135 51 % +1223 -0,10 +61 -0,05 +47	MW 127 99 % +1298 -0,16 +41 -0,12 +37																																		
2/01 / 305 8428 4,03 340 3,40 286	FW 109 96 % ZZ 94 99 % ND 109 81 %																																		
HL: /	Rosmari DE 09 33715034																																		
ZZ 101 44 % M 103 50 % P 108 51 %	G 135 59 % BM																																		
M 1 / 2,6 ZKZ 1 / 394 (0	MW 130 58 % +851 +0,04 +51 +0,05 +40																																		
01 / 8 7 8 8 KH: 144 202	4 / 2,9 10004 4,46 447 3,82 383																																		
08 773 182 172 333																																			
ZW: +1138 +57 +45	Einsatz: Gebiet II																																		
Zunahme: 1353 g B: 7 AE: 7																																			
WH: 139 BU: 143 KBH: 143																																			

Prüfbullen



Mamori 10/00179125	Züchter: Kiessling E.u.W. GBR, Emskirchen / NEA																																																																																																						
	Aufzüchter: Kapfer Hubert, Unterglauheim / DLG																																																																																																						
	<table border="0"> <tr> <td>Marmara</td> <td>10/00184560</td> <td>08</td> <td>Malf</td> <td>10/00026857</td> <td>17</td> </tr> <tr> <td>G 122</td> <td>89 %</td> <td>DE 09 31098183</td> <td>G 117</td> <td>99 %</td> <td>040568233</td> </tr> <tr> <td>MW 120</td> <td>92 %</td> <td>+900 -0,10 +32 -0,05 +28</td> <td>MW 111</td> <td>99 %</td> <td>+231 +0,06 +14 +0,11 +15</td> </tr> <tr> <td></td> <td>84</td> <td>6106 4,14 253 3,42 209</td> <td>FW 117</td> <td>98 %</td> <td>ZZ 107 99 % ND 98 99 %</td> </tr> <tr> <td>ZZ 102</td> <td>86 %</td> <td>M 120 89 % P 112 92 %</td> <td>Berta</td> <td>DE 09 18456662</td> <td></td> </tr> <tr> <td>FW 88</td> <td>86 %</td> <td>90 96 92 ND 108 65 %</td> <td>G 109</td> <td>77 %</td> <td>EY LL</td> </tr> <tr> <td>K 94 / 109</td> <td>T 101 / 103</td> <td>99 % / 80 %</td> <td>MW 110</td> <td>81 %</td> <td>+683 -0,24 +15 -0,13 +14</td> </tr> <tr> <td>61 T</td> <td>118</td> <td>94 116 117 (117)</td> <td>KH: 143</td> <td>+6 / 6,3</td> <td>10178 3,78 385 3,43 349</td> </tr> <tr> <td>Rebila</td> <td>DE 09 36745415</td> <td>ET</td> <td>Regio</td> <td>10/00191190</td> <td>08</td> </tr> <tr> <td>G 138</td> <td>57 %</td> <td>EY BM</td> <td>G 131</td> <td>98 %</td> <td>DE 09 18174246</td> </tr> <tr> <td>MW 137</td> <td>53 %</td> <td>+1426 -0,16 +63 -0,12 +49</td> <td>MW 126</td> <td>99 %</td> <td>+1169 -0,14 +38 -0,07 +36</td> </tr> <tr> <td>1/1 / 305</td> <td>10530</td> <td>4,36 460 3,44 362</td> <td>FW 123</td> <td>97 %</td> <td>ZZ 105 99 % ND 111 94 %</td> </tr> <tr> <td>HL: /</td> <td></td> <td></td> <td>Reblaus</td> <td>DE 09 3240000</td> <td></td> </tr> <tr> <td>ZZ 103</td> <td>46 %</td> <td>M 99 39 % P 96 53 %</td> <td>G 130</td> <td>70 %</td> <td>EY BM</td> </tr> <tr> <td>M 1 / 3,2</td> <td>ZKZ /</td> <td></td> <td>MW 129</td> <td>72 %</td> <td>+1500 -0,29 +49 -0,20 +39</td> </tr> <tr> <td>01 / 8 6 8 8</td> <td>KH: 146</td> <td>214</td> <td>4 / 4,0</td> <td>12863 3,89 500 3,30 424</td> <td></td> </tr> <tr> <td>01 575 121 113 539</td> <td></td> <td></td> <td></td> <td></td> <td></td> </tr> </table>	Marmara	10/00184560	08	Malf	10/00026857	17	G 122	89 %	DE 09 31098183	G 117	99 %	040568233	MW 120	92 %	+900 -0,10 +32 -0,05 +28	MW 111	99 %	+231 +0,06 +14 +0,11 +15		84	6106 4,14 253 3,42 209	FW 117	98 %	ZZ 107 99 % ND 98 99 %	ZZ 102	86 %	M 120 89 % P 112 92 %	Berta	DE 09 18456662		FW 88	86 %	90 96 92 ND 108 65 %	G 109	77 %	EY LL	K 94 / 109	T 101 / 103	99 % / 80 %	MW 110	81 %	+683 -0,24 +15 -0,13 +14	61 T	118	94 116 117 (117)	KH: 143	+6 / 6,3	10178 3,78 385 3,43 349	Rebila	DE 09 36745415	ET	Regio	10/00191190	08	G 138	57 %	EY BM	G 131	98 %	DE 09 18174246	MW 137	53 %	+1426 -0,16 +63 -0,12 +49	MW 126	99 %	+1169 -0,14 +38 -0,07 +36	1/1 / 305	10530	4,36 460 3,44 362	FW 123	97 %	ZZ 105 99 % ND 111 94 %	HL: /			Reblaus	DE 09 3240000		ZZ 103	46 %	M 99 39 % P 96 53 %	G 130	70 %	EY BM	M 1 / 3,2	ZKZ /		MW 129	72 %	+1500 -0,29 +49 -0,20 +39	01 / 8 6 8 8	KH: 146	214	4 / 4,0	12863 3,89 500 3,30 424		01 575 121 113 539					
	Marmara	10/00184560	08	Malf	10/00026857	17																																																																																																	
	G 122	89 %	DE 09 31098183	G 117	99 %	040568233																																																																																																	
	MW 120	92 %	+900 -0,10 +32 -0,05 +28	MW 111	99 %	+231 +0,06 +14 +0,11 +15																																																																																																	
	84	6106 4,14 253 3,42 209	FW 117	98 %	ZZ 107 99 % ND 98 99 %																																																																																																		
ZZ 102	86 %	M 120 89 % P 112 92 %	Berta	DE 09 18456662																																																																																																			
FW 88	86 %	90 96 92 ND 108 65 %	G 109	77 %	EY LL																																																																																																		
K 94 / 109	T 101 / 103	99 % / 80 %	MW 110	81 %	+683 -0,24 +15 -0,13 +14																																																																																																		
61 T	118	94 116 117 (117)	KH: 143	+6 / 6,3	10178 3,78 385 3,43 349																																																																																																		
Rebila	DE 09 36745415	ET	Regio	10/00191190	08																																																																																																		
G 138	57 %	EY BM	G 131	98 %	DE 09 18174246																																																																																																		
MW 137	53 %	+1426 -0,16 +63 -0,12 +49	MW 126	99 %	+1169 -0,14 +38 -0,07 +36																																																																																																		
1/1 / 305	10530	4,36 460 3,44 362	FW 123	97 %	ZZ 105 99 % ND 111 94 %																																																																																																		
HL: /			Reblaus	DE 09 3240000																																																																																																			
ZZ 103	46 %	M 99 39 % P 96 53 %	G 130	70 %	EY BM																																																																																																		
M 1 / 3,2	ZKZ /		MW 129	72 %	+1500 -0,29 +49 -0,20 +39																																																																																																		
01 / 8 6 8 8	KH: 146	214	4 / 4,0	12863 3,89 500 3,30 424																																																																																																			
01 575 121 113 539																																																																																																							
ZW: +1163 +47 +38	Einsatz: Gebiet III																																																																																																						
Zunahme: 1261 g B: 6 AE: 7																																																																																																							
WH: 138 BU: 201 KBH: 142																																																																																																							

Weingott 10/00179114	Züchter: Kiessling E u. W GBR, Emskirchen / NEA																																																																																																						
	Aufzüchter: Kapfer Hubert, Unterglauheim / DLG																																																																																																						
	<table border="0"> <tr> <td>Weinold</td> <td>10/00169367 06</td> <td>06</td> <td>Weinox</td> <td>10/00027837</td> <td>17</td> </tr> <tr> <td>G 145</td> <td>92 %</td> <td>DE 09 33663105</td> <td>G 115</td> <td>99 %</td> <td>DE 09 19322930</td> </tr> <tr> <td>MW 137</td> <td>95 %</td> <td>+1182 +0,20 +66 +0,07 +49</td> <td>MW 117</td> <td>99 %</td> <td>+463 +0,06 +24 +0,11 +24</td> </tr> <tr> <td></td> <td>154</td> <td>6411 4,38 281 3,55 228</td> <td>FW 115</td> <td>97 %</td> <td>ZZ 84 99 % ND 97 98 %</td> </tr> <tr> <td>ZZ 101</td> <td>91 %</td> <td>M 119 93 % P 109 95 %</td> <td>Werena</td> <td>DE 09 11125742</td> <td></td> </tr> <tr> <td>FW 110</td> <td>91 %</td> <td>108 104 107 ND 115 64 %</td> <td>G 119</td> <td>73 %</td> <td>EY</td> </tr> <tr> <td>K 93 / 108</td> <td>T 100 / 119</td> <td>99 % / 85 %</td> <td>MW 123</td> <td>74 %</td> <td>+783 -0,01 +39 +0,02 +31</td> </tr> <tr> <td>113 T</td> <td>106</td> <td>84 113 117 (101)</td> <td>KH: 0</td> <td>+2 / 01 / 305</td> <td>9661 3,82 369 3,81 368</td> </tr> <tr> <td>Reblaus</td> <td>DE 09 32340000</td> <td></td> <td>Honer</td> <td>17/00045432</td> <td>06</td> </tr> <tr> <td>G 130</td> <td>70 %</td> <td>EY BM</td> <td>G 122</td> <td>99 %</td> <td>DE 09 17042828</td> </tr> <tr> <td>MW 129</td> <td>72 %</td> <td>+1500 -0,29 +49 -0,20 +39</td> <td>MW 107</td> <td>99 %</td> <td>+607 -0,47 -7 -0,10 +13</td> </tr> <tr> <td>4 / 4,0</td> <td>12863</td> <td>3,89 500 3,30 424</td> <td>FW 122</td> <td>97 %</td> <td>ZZ 108 99 % ND 128 99 %</td> </tr> <tr> <td>HL: 2 / 14318</td> <td>4 574</td> <td>3 499</td> <td>Rebi</td> <td>DE 09 15098379</td> <td>ET</td> </tr> <tr> <td>ZZ 95</td> <td>64 %</td> <td>M 98 56 % P 95 72 %</td> <td>G 120</td> <td>73 %</td> <td>EY BM P*</td> </tr> <tr> <td>M 1 / 2,5</td> <td>ZKZ 3 / 443</td> <td></td> <td>MW 128</td> <td>75 %</td> <td>+801 +0,3 +56 -0,03 +35</td> </tr> <tr> <td>02 / 8 7 8 8</td> <td>KH: 147</td> <td>217</td> <td>+2 / 2,3</td> <td>11078 5,42 601 3,83 424</td> <td></td> </tr> <tr> <td>01 575 121 113 418</td> <td></td> <td></td> <td></td> <td></td> <td></td> </tr> </table>	Weinold	10/00169367 06	06	Weinox	10/00027837	17	G 145	92 %	DE 09 33663105	G 115	99 %	DE 09 19322930	MW 137	95 %	+1182 +0,20 +66 +0,07 +49	MW 117	99 %	+463 +0,06 +24 +0,11 +24		154	6411 4,38 281 3,55 228	FW 115	97 %	ZZ 84 99 % ND 97 98 %	ZZ 101	91 %	M 119 93 % P 109 95 %	Werena	DE 09 11125742		FW 110	91 %	108 104 107 ND 115 64 %	G 119	73 %	EY	K 93 / 108	T 100 / 119	99 % / 85 %	MW 123	74 %	+783 -0,01 +39 +0,02 +31	113 T	106	84 113 117 (101)	KH: 0	+2 / 01 / 305	9661 3,82 369 3,81 368	Reblaus	DE 09 32340000		Honer	17/00045432	06	G 130	70 %	EY BM	G 122	99 %	DE 09 17042828	MW 129	72 %	+1500 -0,29 +49 -0,20 +39	MW 107	99 %	+607 -0,47 -7 -0,10 +13	4 / 4,0	12863	3,89 500 3,30 424	FW 122	97 %	ZZ 108 99 % ND 128 99 %	HL: 2 / 14318	4 574	3 499	Rebi	DE 09 15098379	ET	ZZ 95	64 %	M 98 56 % P 95 72 %	G 120	73 %	EY BM P*	M 1 / 2,5	ZKZ 3 / 443		MW 128	75 %	+801 +0,3 +56 -0,03 +35	02 / 8 7 8 8	KH: 147	217	+2 / 2,3	11078 5,42 601 3,83 424		01 575 121 113 418					
	Weinold	10/00169367 06	06	Weinox	10/00027837	17																																																																																																	
	G 145	92 %	DE 09 33663105	G 115	99 %	DE 09 19322930																																																																																																	
	MW 137	95 %	+1182 +0,20 +66 +0,07 +49	MW 117	99 %	+463 +0,06 +24 +0,11 +24																																																																																																	
	154	6411 4,38 281 3,55 228	FW 115	97 %	ZZ 84 99 % ND 97 98 %																																																																																																		
ZZ 101	91 %	M 119 93 % P 109 95 %	Werena	DE 09 11125742																																																																																																			
FW 110	91 %	108 104 107 ND 115 64 %	G 119	73 %	EY																																																																																																		
K 93 / 108	T 100 / 119	99 % / 85 %	MW 123	74 %	+783 -0,01 +39 +0,02 +31																																																																																																		
113 T	106	84 113 117 (101)	KH: 0	+2 / 01 / 305	9661 3,82 369 3,81 368																																																																																																		
Reblaus	DE 09 32340000		Honer	17/00045432	06																																																																																																		
G 130	70 %	EY BM	G 122	99 %	DE 09 17042828																																																																																																		
MW 129	72 %	+1500 -0,29 +49 -0,20 +39	MW 107	99 %	+607 -0,47 -7 -0,10 +13																																																																																																		
4 / 4,0	12863	3,89 500 3,30 424	FW 122	97 %	ZZ 108 99 % ND 128 99 %																																																																																																		
HL: 2 / 14318	4 574	3 499	Rebi	DE 09 15098379	ET																																																																																																		
ZZ 95	64 %	M 98 56 % P 95 72 %	G 120	73 %	EY BM P*																																																																																																		
M 1 / 2,5	ZKZ 3 / 443		MW 128	75 %	+801 +0,3 +56 -0,03 +35																																																																																																		
02 / 8 7 8 8	KH: 147	217	+2 / 2,3	11078 5,42 601 3,83 424																																																																																																			
01 575 121 113 418																																																																																																							
ZW: +1341 +57 +44	Einsatz: Gebiet III																																																																																																						
Zunahme: 1322 g B: 6 AE: 6																																																																																																							
WH: 135 BU: 194 KBH: 138																																																																																																							

Welf 10/00179139	Züchter: Steine Konrad, Buggenhofen / DLG																																																																																																						
	Aufzüchter: Kapfer Hubert, Unterglauheim / DLG																																																																																																						
	<table border="0"> <tr> <td>Webal</td> <td>10/0016958</td> <td>30</td> <td>Weinox</td> <td>10/00027837</td> <td>17</td> </tr> <tr> <td>G 127</td> <td>93 %</td> <td>DE 09 32878729</td> <td>G 114</td> <td>99 %</td> <td>DE 09 19322930</td> </tr> <tr> <td>MW 125</td> <td>96 %</td> <td>+1164 -0,15 +39 -0,07 +35</td> <td>MW 117</td> <td>99 %</td> <td>+452 +0,06 +23 +0,11 +23</td> </tr> <tr> <td></td> <td>160</td> <td>6405 4,15 266 3,50 224</td> <td>FW 115</td> <td>97 %</td> <td>ZZ 84 99 % ND 95 98 %</td> </tr> <tr> <td>ZZ 92</td> <td>91 %</td> <td>M 118 94 % P 102 95 %</td> <td>Mabel</td> <td>DE 09 10874083</td> <td></td> </tr> <tr> <td>FW 98</td> <td>91 %</td> <td>96 98 107 ND 110 72 %</td> <td>G 117</td> <td>81 %</td> <td>EY LL</td> </tr> <tr> <td>K 97 / 114</td> <td>T 99 / 108</td> <td>99 % / 87 %</td> <td>MW 116</td> <td>86 %</td> <td>+1107 -0,35 +24 -0,21 +22</td> </tr> <tr> <td>117 T</td> <td>109</td> <td>89 123 116 (116)</td> <td>KH: 143</td> <td>+10 / 10,7</td> <td>10598 3,76 399 3,50 371</td> </tr> <tr> <td>Francis</td> <td>DE 09 34420845</td> <td>ET</td> <td>Randy</td> <td>18/00068122</td> <td>08</td> </tr> <tr> <td>G 125</td> <td>59 %</td> <td>EY BM</td> <td>G 123</td> <td>99 %</td> <td>DE 09 18555090</td> </tr> <tr> <td>MW 130</td> <td>57 %</td> <td>+1345 -0,29 +50 -0,12 +41</td> <td>MW 125</td> <td>99 %</td> <td>+1088 -0,12 +37 -0,05 +35</td> </tr> <tr> <td>+3 / 2,2</td> <td>10212</td> <td>3,76 384 3,51 359</td> <td>FW 93</td> <td>97 %</td> <td>ZZ 96 99 % ND 110 99 %</td> </tr> <tr> <td>HL: /</td> <td></td> <td></td> <td>Fina</td> <td>DE 09 14212459</td> <td></td> </tr> <tr> <td>ZZ 99</td> <td>50 %</td> <td>M 107 52 % P 106 57 %</td> <td>G 115</td> <td>67 %</td> <td>EY P* LL</td> </tr> <tr> <td>M 2 (LC / 2,1</td> <td>ZKZ 2 / 355 (0</td> <td></td> <td>MW 116</td> <td>67 %</td> <td>+809 -0,18 +27 -0,11 +22</td> </tr> <tr> <td>02 / 9 7 8 7</td> <td>KH: 147</td> <td>213</td> <td>7 / 6,7</td> <td>9021 3,99 360 3,77 340</td> <td></td> </tr> <tr> <td>08 773 117 131 330</td> <td></td> <td></td> <td></td> <td></td> <td></td> </tr> </table>	Webal	10/0016958	30	Weinox	10/00027837	17	G 127	93 %	DE 09 32878729	G 114	99 %	DE 09 19322930	MW 125	96 %	+1164 -0,15 +39 -0,07 +35	MW 117	99 %	+452 +0,06 +23 +0,11 +23		160	6405 4,15 266 3,50 224	FW 115	97 %	ZZ 84 99 % ND 95 98 %	ZZ 92	91 %	M 118 94 % P 102 95 %	Mabel	DE 09 10874083		FW 98	91 %	96 98 107 ND 110 72 %	G 117	81 %	EY LL	K 97 / 114	T 99 / 108	99 % / 87 %	MW 116	86 %	+1107 -0,35 +24 -0,21 +22	117 T	109	89 123 116 (116)	KH: 143	+10 / 10,7	10598 3,76 399 3,50 371	Francis	DE 09 34420845	ET	Randy	18/00068122	08	G 125	59 %	EY BM	G 123	99 %	DE 09 18555090	MW 130	57 %	+1345 -0,29 +50 -0,12 +41	MW 125	99 %	+1088 -0,12 +37 -0,05 +35	+3 / 2,2	10212	3,76 384 3,51 359	FW 93	97 %	ZZ 96 99 % ND 110 99 %	HL: /			Fina	DE 09 14212459		ZZ 99	50 %	M 107 52 % P 106 57 %	G 115	67 %	EY P* LL	M 2 (LC / 2,1	ZKZ 2 / 355 (0		MW 116	67 %	+809 -0,18 +27 -0,11 +22	02 / 9 7 8 7	KH: 147	213	7 / 6,7	9021 3,99 360 3,77 340		08 773 117 131 330					
	Webal	10/0016958	30	Weinox	10/00027837	17																																																																																																	
	G 127	93 %	DE 09 32878729	G 114	99 %	DE 09 19322930																																																																																																	
	MW 125	96 %	+1164 -0,15 +39 -0,07 +35	MW 117	99 %	+452 +0,06 +23 +0,11 +23																																																																																																	
	160	6405 4,15 266 3,50 224	FW 115	97 %	ZZ 84 99 % ND 95 98 %																																																																																																		
ZZ 92	91 %	M 118 94 % P 102 95 %	Mabel	DE 09 10874083																																																																																																			
FW 98	91 %	96 98 107 ND 110 72 %	G 117	81 %	EY LL																																																																																																		
K 97 / 114	T 99 / 108	99 % / 87 %	MW 116	86 %	+1107 -0,35 +24 -0,21 +22																																																																																																		
117 T	109	89 123 116 (116)	KH: 143	+10 / 10,7	10598 3,76 399 3,50 371																																																																																																		
Francis	DE 09 34420845	ET	Randy	18/00068122	08																																																																																																		
G 125	59 %	EY BM	G 123	99 %	DE 09 18555090																																																																																																		
MW 130	57 %	+1345 -0,29 +50 -0,12 +41	MW 125	99 %	+1088 -0,12 +37 -0,05 +35																																																																																																		
+3 / 2,2	10212	3,76 384 3,51 359	FW 93	97 %	ZZ 96 99 % ND 110 99 %																																																																																																		
HL: /			Fina	DE 09 14212459																																																																																																			
ZZ 99	50 %	M 107 52 % P 106 57 %	G 115	67 %	EY P* LL																																																																																																		
M 2 (LC / 2,1	ZKZ 2 / 355 (0		MW 116	67 %	+809 -0,18 +27 -0,11 +22																																																																																																		
02 / 9 7 8 7	KH: 147	213	7 / 6,7	9021 3,99 360 3,77 340																																																																																																			
08 773 117 131 330																																																																																																							
ZW: +1254 +44 +38	Einsatz: Gebiet III																																																																																																						
Zunahme: 1248 g B: 6 AE: 6																																																																																																							
WH: 139 BU: 205 KBH: 142																																																																																																							



Zukaufserma Braunvieh			Milchleistung										Exterieur					
Name	HB-Nr.	Vater	Station	GZW	MW	MM+kg	FE%	FE+kg	EW%	EW+kg	MB	Fit	R	F	E	ER	KE	Preis
Egiz	341905	Ensign	Memmingen	119	117	+864	-0,14	+26	-0,07	+25	99	107	103	105	119	100	99	5,-€
Escorial	350412	Ensign	Greifenberg	113	108	+610	-0,20	+11	-0,11	+13	104	113	96	107	124	101	90	5,-€
Etpat (M*)	350027	Emstar	Memmingen	131	121	+438	+0,22	+34	+0,13	+25	117	123	77	105	115	109	118	3,-€
Etvei *TW *TM	350336	Emstar	Memmingen	124	119	+895	-0,08	+31	-0,06	+27	101	110	108	112	122	107	84	4,-€
Hucos	340840	Huvic	Greifenberg	126	116	+776	-0,34	+6	+0,00	+27	103	120	112	118	101	98	107	5,-€
Huvic	72260	Hub	Greifenberg	119	106	+166	+0,05	+11	+0,03	+8	104	126	98	106	92	100	105	4,-€
Jublend	340825	Jupiter	Greifenberg	122	117	+459	+0,15	+30	+0,06	+21	101	113	109	99	122	102	105	2,-€
Jufast	349597	Jupiter	Memmingen	126	109	+491	-0,05	+17	-0,08	+12	115	132	93	103	110	98	85	-
Jupaz (M*)	349597	Jupiter	Memmingen	117	115	+745	-0,11	+23	-0,06	+22	99	108	93	105	118	105	107	4,-€
Pavin *TW	350432	Pavi	Memmingen	118	122	+514	+0,13	+31	+0,13	+28	113	88	106	109	114	112	82	-
Placebo	350459	Playboy	Memmingen	118	117	+916	-0,15	+27	-0,09	+25	114	100	109	96	97	94	105	-
Playhuc	350385	Playboy	Memmingen	117	110	+624	-0,10	+19	-0,11	+14	111	101	117	109	110	105	106	2,-€
Simvin	355450	Simvital	Greifenberg	115	115	+591	-0,06	+21	+0,00	+21	108	95	92	106	105	115	104	5,-€
Vinway *TM	349269	Vinos	Greifenberg	115	119	+844	-0,04	+32	-0,05	+26	112	95	103	92	99	103	102	4,-€
Vinner *TM	350083	Vineb	RBW	131	126	+724	+0,20	+46	+0,07	+31	126	107	109	115	100	101	109	4,-€

Zukaufserma Rotbunt			* Spermapreis wird nach Lieferung eingehoben, sonst nach Rücklauf des Besamungsscheins															
Name	HB-Nr.	Vater	Station	RZG	RZM	MM+kg	FE%	FE+kg	EW%	EW+kg	S%	ZZ	Mtyp	Körper	F	E	KE	Preis
Faber	10/912913	Factor RF	RUW	124	118	+970	+0,03	+44	+0,06	+38	99	97	140	114	109	124	96	19,-€*
Leandro	10/141142	Lentini RF	VOST	112	107	+1446	-0,62	+8	-0,22	+30	89	96	107	109	110	111	98	10,-€
Leopold	10/141103	Lentini RF	VOST	111	105	+588	-0,26	+5	+0,07	+25	83	85	111	117	116	114	96	3,-€
Stanley	10/141134	Stadel	VOST	114	101	+489	-0,14	+10	+0,00	+17	84	100	102	103	116	139	93	3,-€

Zukaufserma Schwarzbunt																		
Aragon	10/459583	Luke	NOR	108	101	+1556	-0,68	-3	-0,34	+20	93	95	114	103	96	119	93	6,-€
David PP	10/634093	Darwin-red	Prüfstier	103	99	+160	+0,06	+12	+0,02	+7								3,-€
Derby	10/138805	Design	VOST	113	107	+709	-0,10	+20	-0,02	+23	99	101	132	104	111	99	98	8,-€
Emil II	10/140098	Emerson	VOST	138	133	+1297	+0,12	+65	+0,13	+57	91	93	109	114	119	118	103	15,-€
Jardin	10/141437	Jock Besn	VOST	150	145	+1748	-0,09	+63	+0,19	+79	87	111	114	117	130	118	102	20,-€
Jefferson	10/810833	Jocko Besn	RBB	149	137	+2241	-0,49	+40	-0,05	+71	91	108	128	122	134	129	102	29,-€*
Joke	10/141101	Jocko Besn	VOST	144	145	+2539	-0,33	+68	-0,06	+80	87	102	127	114	125	100	97	15,-€
Levin	10/141420	Lee	VOST	126	113	+984	+0,13	+53	-0,07	+27	89	105	124	106	128	117	102	10,-€
Lufix	10/459203	Lukas	NOR	121	126	+665	+0,42	+65	+0,23	+43	92	100	108	118	101	106	96	6,-€
Minister	10/140027	Mfoto	VOST	133	115	+1454	-0,27	+33	-0,15	+35	83	105	136	124	129	125	103	10,-€
Roncalli	10/398754	RC Matt	NOR	110	120	+1673	-0,32	+37	-0,14	+43	97	99	131	102	90	90	100	5,-€



Geprüfte Höchstädter Fleckvieh-Bullen (Schnellauswahlhilfe)

Name	HB-Nr	Abstammung V	RH%GZW	MW	FW	Anz. / Lstg Tö / abs	MM +kg	FE		EW		ZZ	PT	Exterieur				KE	AP €		
								%	+kg	%	+kg			R	B	F	E			ER	
Daim	10/184846	Dimmer	25%	127	97	90 / 6446	+1489	-0,21	+45	-0,20	+36	113	87	111	78	108	118	76	118	7,-	
Holo	10/184821	Horwart		119	95	70 / 6080	+526	-0,12	+13	-0,11	+10	115	107	110	108	114	104	93	93	-	
Honori	10/187812	Honer		125	121	105 / 6038	+571	-0,35	-1	-0,07	+15	116	102	92	114	108	109	102	108	-	
Honoto	10/165652	Honer		125	115	66 / 6335	+1094	-0,49	+8	-0,18	+25	119	88	112	112	116	99	107	98	-	
Hulock	10/178434	Hucki		132	121	70 / 6526	+1073	-0,30	+22	-0,09	+31	105	102	111	103	107	108	110	88	4,-	
Humgold	10/188048	Humlang		119	98	63 / 6240	+961	-0,24	+22	-0,22	+18	113	113	94	104	109	101	101	110	-	
Humrist	10/165783	Humlang		117	100	96 / 2418	+920	-0,13	+29	-0,17	+19	113	108	100	94	118	107	112	97	-	
Macho	10/178057	Maif		126	113	1193 / 5729	+267	+0,18	+23	+0,11	+17	112	107	98	102	119	96	104	107	-	
Madera	10/160365	Maif		128	117	77 / 5995	+622	-0,03	+24	+0,01	+23	112	115	101	85	106	112	113	113	4,-	
Malach	10/160650	Malefiz		128	120	167 / 6051	+621	-0,19	+12	+0,13	+32	106	104	106	105	96	107	103	120	4,-	
Mailkorn	10/160915	Malhax		124	118	24 / 2460	+537	+0,12	+31	+0,02	+21	110	103	116	92	110	113	100	90	4,-	
Moremio	10/178549	Morror		126	116	97 / 6318	+874	-0,16	+25	-0,13	+21	120	124	104	99	111	104	96	105	-	
Morgentau	10/178600	Morror		114	109	56 / 6030	+723	-0,36	+4	-0,16	+14	112	93	105	108	112	103	114	94	-	
Pepito	10/178500	Placido		124	114	99 / 6162	+550	-0,09	+17	+0,01	+20	109	97	108	106	118	98	95	102	-	
Perino	10/184843	Placido	25%	132	121	96 / 6170	+1116	-0,17	+34	-0,15	+28	122	127	103	111	96	101	107	108	75	4,-
Poldi	10/184248	Postner	6%	123	117	5023 / 6373	+878	-0,02	+35	-0,13	+21	107	114	107	102	95	108	102	112	95	-
Ratgeber	10/191692	Rabbit		140	128	28 / 6101	+1040	-0,21	+28	+0,07	+42	106	99	117	109	103	106	108	101	9,-	
Realto	10/178538	Rolo	6%	116	117	85 / 6428	+555	+0,02	+25	+0,06	+24	100	106	93	86	89	105	113	112	80	-
Renk	10/169333	Renner	12%	115	113	75 / 6465	+904	-0,23	+21	-0,19	+18	106	103	106	105	109	106	103	93	-	
Rombach	10/176590	Romel (A)		129	126	41 / 2371	+561	+0,24	+40	+0,18	+33	111	94	97	88	113	114	111	97	4,-	
Romino	10/178683	Romel (A)		125	127	41 / 2507	+1198	-0,13	+40	-0,09	+35	111	114	98	86	119	112	104	103	4,-	
Sponsor	10/178311	Sport		125	121	90 / 6500	+1026	-0,26	+23	-0,07	+31	108	103	108	96	101	93	104	103	-	
Weino	10/176417	Weinox		129	124	115 / 6343	+1019	-0,21	+27	0,00	+36	115	113	101	93	106	106	121	99	7,-	
Weinold	10/169367	Weinox	6%	146	136	155 / 6410	+1184	+0,17	+63	+0,07	+47	112	118	105	85	113	117	100	91	9,-	

Rombach, Romino und Romtell (s.u.) sind nicht auf Spinnengliedrigkeit getestet.

Zukaufserma Fleckvieh (Ständig vorgehaltene Auswahlpalette)

Humid	10/176100	Humberg		133	120	115	1655 / 6480	+930	+0,01	+39	-0,09	+26	119	110	103	107	111	99	98	114	115	108	10,-
Romtell	10/165810	Romel (A)		135	125	120	83 / 2537	+1078	-0,18	+31	-0,02	+36	110	107	98	111	100	104	118	118	109	108	10,-
Vanstein	10/191658	Randy		144	133	115	161 / 6428	+1204	-0,02	+48	+0,03	+45	118	107	93	116	112	100	100	115	104	110	10,-

HB: Herdbuchnummer; V: Vater; MV: Muttersvater; RH%: Anteil Holstein Rot; GZW: Gesamtzuchtgewicht; MM kg: Zuchtgewicht Milchmenge; FE: Fett; EW: Eiweiß;
 ND: Nutzungsdauer; MB: Melkbarkeit; ZZ: Zeilzahl; PT: Persistenz; R: Rahmen; B: Bemuskelung; F: Fundament; E: Euter; ER: Euterreinheit; KE: Kalbneignung; AP: Aufpreis;