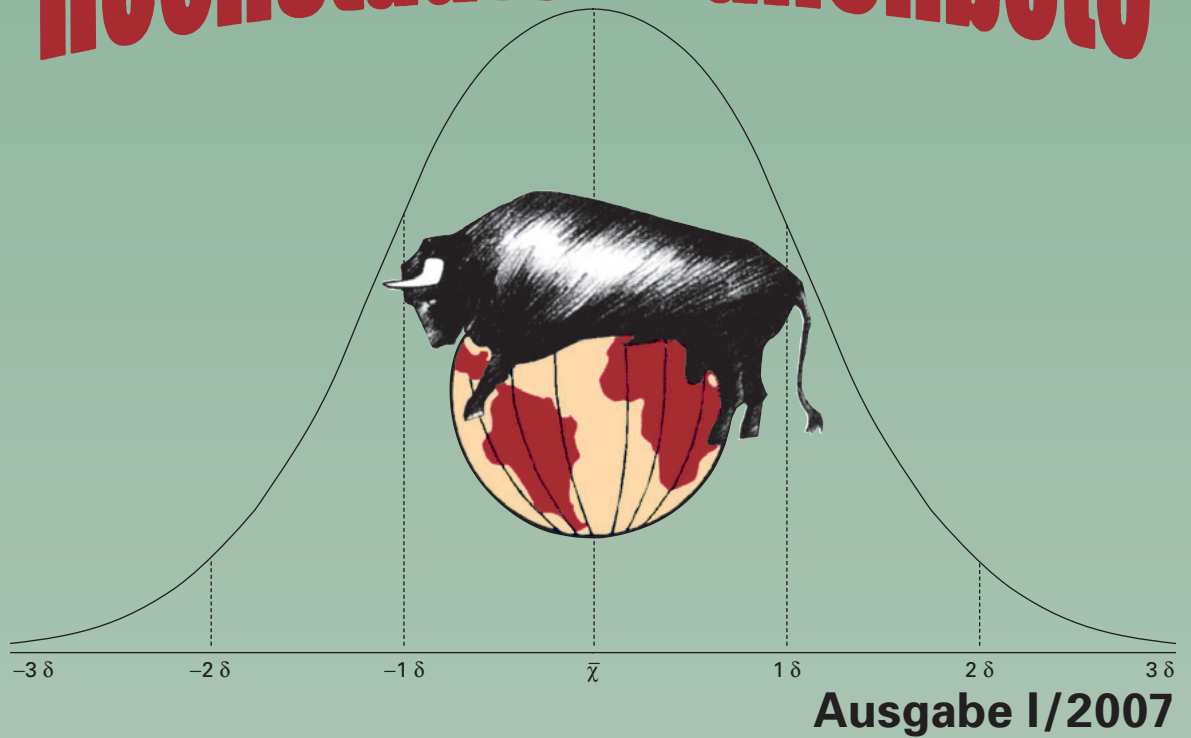


B
E
S
A
M
U
N
G
S
V
E
R
E
I
N

N
O
R
D
S
C
H
W
A
B
E
N

e.
V.

Höchstädter Bullenbote



Besamungsstation – Ensbachstraße 17 – 89420 Höchstädt / Donau

Stationsleiter: Dr. Dr. R. Lömker

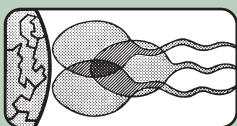


Besamungsverein Nordschwaben e.V.

Gesellschafter oder Mitglied bei:



Höchstädter Klauenpflege GmbH



Spermex - Gesellschaft für den Import und Export von TG-Sperma mbH



Bayerisches Forschungszentrum für Fortpflanzungsbiologie



Vereinigung zur Förderung der Rinderzucht



Arbeitsgemeinschaft der Besamungsstationen in Bayern



Arbeitsgemeinschaft Süddeutscher Rinderzucht- und Besamungsorganisationen



Arbeitsgemeinschaft deutscher Rinderzüchter

Inhaltsverzeichnis

Ist ein Leben lang die Klaue gesund,
hat man in der Hand ein echtes Pfund.
Ihre
Höchstädter Klauenpflege GmbH

	Seite
Neues aus der Zuchtwertschätzung für Nordschwaben	3
Auswahl geprüfter Vererber	4
Vererbungsstärken unserer Bullen nach Merkmalen	10
Neues Tierzuchtgesetz – Was sind Konsequenzen	11
Veröffentlichungstermine der Zuchtwertschätzung 2007 und danach	11
Prüfbullen	12
Braunvieh-, Holstein-Rot- und Holstein-Schwarz-Bullen	15
Schnellauswahlliste unserer Fleckvieh-Bullen	16

Verbindungen zur Besamungsstation

Samenbestellung	Frau Grimminger	
Embryotransfer	Frau Markmann	☎ 09074 / 9559 - 15
Besamungsscheine	Frau Müller	
Zentrale	Frau Zanggl	☎ 09074 / 9559 - 0
Buchhaltung	Herr Schnürch	☎ 09074 / 9559 - 19
Stationsleitung	Dr. Lömker	☎ 09074 / 9559 - 10
Faxnachricht	Sekretariat	☎ 09074 / 9559 - 25
Internet	Hausseite	🌐 www.bv-hoechstaedt.de
	E-Mail-Adresse	✉ info@bv-hoechstaedt.de
	Hausseite	🌐 www.besamungsdienst.de
	Hausseite	🌐 www.enthornungsdienst.de
	Hausseite	🌐 www.klauenpflagedienst.de
	Hausseite	🌐 www.fruchtbarkeitsdienst.de

Verbindung zur Höchstädter Klauenpflege

Klauenpflege	Frau Müller	☎ 09074 / 9559 - 20
Internet	Hausseite	🌐 www.klauenpflege.de

Bild Titelseite: Rinder faszinieren den Menschen seit jeher, auch innerhalb der bildmalenden Künstlerschaft.

Herausgeber:	Besamungsverein Nordschwaben e.V.
Erscheinungsweise:	Nach der Zuchtwertschätzung
Redaktion:	Dr. Dr. R. Lömker
Formatvorbereitung:	E. Schnürch
Gestaltung und Druck:	Roch Druck, Am Fallenweg 55, 89420 Höchstädt



Neues aus der Zuchtwertschätzung für Nordschwaben

Die Februar-Zuchtwertschätzung bestätigt eine ganze Reihe bester Vererber. So ist *Weinox*-Sohn *Weinold* nochmals gefestigt und hat sich im Milchwert (MW) mit der Abschreibung gehalten. *Weinold* ist mit MW 135 und Fleischwert (FW) 116 ein Garant für hohe Töchterleistungen. Er vererbt ausreichend Rahmen (106) gutes Fundament (113) und bemerkenswert formvollendete Euter (116). Den ersten Listenplatz musste er räumen.

In ganz erfreulicher Weise hat sich ein bereits bewährter TOP-Vererber verbessert und in den relevanten Merkmalen stabil gehalten. *Ratgeber* konnte sich auf den dritten Listenplatz vorarbeiten, ein *Ralbit*-Sohn aus einer *Hodach*-Mutter, aus dem Traunsteiner Zuchtgebiet. Er wurde mit einem Gesamtzuchtwert (GZW) von 142 geschätzt und verkörpert die bekannt hohen Inhaltsstoffe besonders mit hoher Milchmengenleistung, MW 128. Auch Fleischleistung, FW 116, und Fitness (Fit) 121 sind weit überdurchschnittlich. Die Exterieurvererbung kann überzeugen; fünfmal deutlich dreistellig (R 117, B 110, F 103, E 106, ER 108). Er vergrößert Rahmen bei gleichzeitiger Leichtkalbigkeit. Er ist ein makelloser Bulle und der beste von drei geprüften Brüdern. Die Melkbarkeit, vormals unsicher schlecht geschätzt, ist nunmehr überdurchschnittlich ausgewiesen.

Der Bulle *Perino*, ein *Placido*-Sohn, ist mit GZW 131 herausragend. Er ist in Milch und Fleisch auf hohem Niveau gut geschätzt (MW 121, FW 116) und als Rahmenvererber (R 131) herausragend. Seine Melkbarkeit (MB) ist mit 127 selten gut und seine Nutzungsdauer-Schätzung mit ND 119 auffällig gut. Er führt mit Muttersvater *Julian* erwartungsgemäß 25% RH-Blut; er brilliert auch besonders durch hochaufgehängte Euter. Trotz Neigung zu etwas schwereren Geburten ist seine Gesamtfitness mit 109 hervorragend.

Hucki-Sohn *Hulock* bleibt weit vorne in der Gesamtzuchtwertliste. Er ist Spitze sowohl in Milch (MW 119) als auch Fleisch (FW 124) und bringt gute töchterliche Körpermerkmale (Rahmen 110,

Bemuskelung 103, Fundament 108, Euter 108 und Euterreinheit 110). In den Merkmalen Euterboden, Kalbeeignung und Fruchtbarkeit hat er mit der Erblast, den niedrigen Zuchtwerten seines Vaters in diesen Merkmalen, in dem Verwandten-Rechenmodell schwer zu tragen. Dass er hier mehr als ausgleichen kann, spricht umso mehr für *Hulock*; zudem ist er ein Auszuchtbulle, d.h. aus einer selten vertretenen Linie.

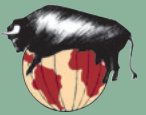
Der Bulle *Weino* ist in den wertgebenden Merkmalen durchwegs positiv. Gute Milchvererbung, MW 122, gute Melkbarkeit (113) und fehlerfreies Exterieur (101, 93, 106, 105, 121) machen ihn zu einer besonderen Empfehlung.

Moremio ist einer der *Morror*-Söhne mit milchmengenbetonter Vererbungsstärke. Er liefert langdurchhaltende Gebrauchskühe, Nutzungsdauer 121, mit ganz besonderem Durchhaltevermögen, Persistenz 123. Sie stehen auf guten Fundamenten mit ausgedehnten Eutern. Er hat unter allen Bullen die beste Fitness-Schätzung mit 125 und kann mit Leistung ebenso punkten. Mit *Honoto* gibt es ein weiter milchleistungsförderndes Angebot der allerersten Güte mit guten Töchtern, insbesondere nach Fitness (113) und Nutzungsdauer (116).

Mit *Roncali* und *Ricardo* melden sich zwei neue Fundamentalspezialisten (F 120, 134). Sie vererben positiv insbesondere in den Fitnessmerkmalen 112, 125 und bei der Nutzungsdauer 114, bei ausreichender Leistungssteigerung. Hingewiesen werden soll auch auf den Bullen *Humgold*, der sehr ausgeglichene, fitte (Fit 119) Töchter ohne Schwächen macht. Er gleicht in vielen Vererbungsmerkmalen dem Halbbruder *Humrist*, der ebenfalls ohne besondere Schwäche bewertet ist.

Wir freuen uns, für Nordschwaben wieder ein attraktives Bullenangebot vorhalten zu können. Die nach Preis-Leistungsverhältnis besonders empfohlenen Bullen sind *Honoto*, *Hulock*, *Humgold*, *Moremio*, *Perino*, *Ratgeber*, *Roncali*, *Weino* und *Weinold*.

Auswahl geprüfter Vererber



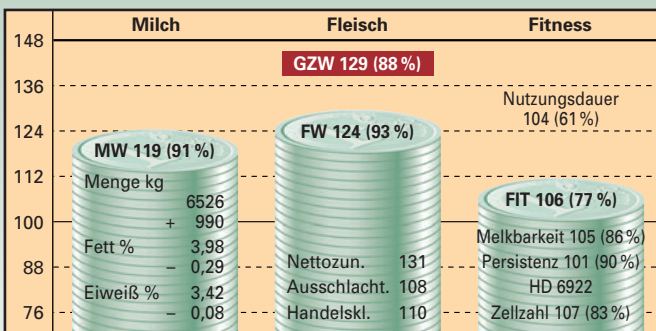
HULOCK

10/178434 *12.04.1999

Züchter: Schmaußer Alois, Beratzhausen



Hucki	118	124	103	90	Hucard	MW	92	FW	91
MW	115	+406	+0,10	+0,09	335	MW	109		
Fabi	8	6	8	9	Horb	MW	98	FW	106
MW	124	+1171	-0,33	-0,07	Fabi	MW	123		



Merkmal / Relativzuchtwert	64	76	88	100	112	124	136	
Rahmen	110							
Bemuskelung	103							
Fundament	108							
Euter	108							
Kreuzhöhe	112	klein						groß
Beckenlage	119	kurz						lang
Hüftbreite	109	schmal						breit
Rumpftiefe	104	seicht						tief
Beckenneigung	120	eben						abfallend
Sprg.winkelung	91	steil						säbelbeinig
Sprg.ausprägung	104	voll						trocken
Fessel	96	durchtrittig						steil
Trachten	109	niedrig						hoch
Baucheuter	117	kurz						lang
Schenkeleuter	118	kurz						viel
Voreuteraufhäng.		locker						fest
Zentralband	96	schwach						stark
Euterboden	91	tief						hoch
Strichlänge	98	kurz						lang
Strichdicke	106	dünn						dick
Strichplatzierung	115	außen						innen
Strichstellung	103	nach außen						nach innen
Euterreinheit	109	unrein						rein
Fruchtbarkeit pat.	82	senkend						steigernd
Kalbeverlauf pat.	86	erschwerend						erleichternd
Totgeburten pat.	98	fördernd						hemmend
Fruchtbarkeit mat.	104	senkend						steigernd
Kalbeverlauf mat.	115	erschwerend						erleichternd
Totgeburten mat.	107	fördernd						hemmend

□ erwünschter Bereich

Hulock ist ein selten gefundener Spitzenvererber in Milch, Fleisch und Exterieur. In den Merkmalen Kalbeverlauf, Fruchtbarkeit und Euter war Vater Hucki nicht gerade eine Größe, was sich in Merkmalszuchtwerten auf den Sohn hinüberrechnet. Seine eigenen Werte sind jeweils weit besser, so dass hier eine uneingeschränkte Einsatzempfehlung angeraten ist.

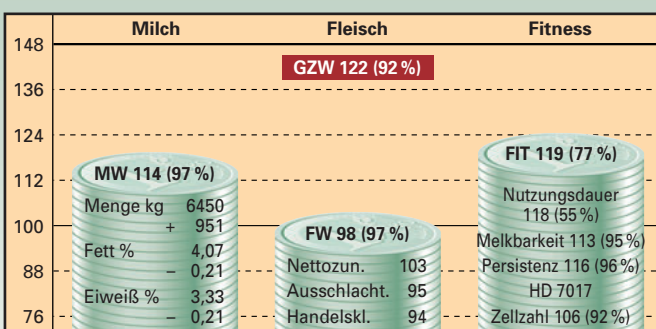
HUMGOLD

10/188048 *16.02.2001

Züchter: Aidelburger Josef jun., Altomünster



Humlang	105	107	118	109	Humberg	MW	96	FW	125
MW	108	+777	-0,29	-0,22	Waldi	MW	111		
Afrika	9	8	8	8	Ralbo	MW	114	FW	113
MW	116	+740	-0,19	-0,05	Adriane	MW	90		

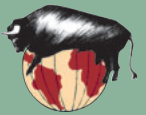


Merkmal / Relativzuchtwert	64	76	88	100	112	124	136	
Rahmen	95							
Bemuskelung	104							
Fundament	109							
Euter	101							
Kreuzhöhe	91	klein						groß
Beckenlage	85	kurz						lang
Hüftbreite	93	schmal						breit
Rumpftiefe	111	seicht						tief
Beckenneigung	104	eben						abfallend
Sprg.winkelung	96	steil						säbelbeinig
Sprg.ausprägung	106	voll						trocken
Fessel	106	durchtrittig						steil
Trachten	104	niedrig						hoch
Baucheuter	99	kurz						lang
Schenkeleuter	115	kurz						viel
Voreuteraufhäng.	95	locker						fest
Zentralband	109	schwach						stark
Euterboden	93	tief						hoch
Strichlänge	102	kurz						lang
Strichdicke	91	dünn						dick
Strichplatzierung	100	außen						innen
Strichstellung	96	nach außen						nach innen
Euterreinheit	101	unrein						rein
Fruchtbarkeit pat.	111	senkend						steigernd
Kalbeverlauf pat.	109	erschwerend						erleichternd
Totgeburten pat.	109	fördernd						hemmend
Fruchtbarkeit mat.	100	senkend						steigernd
Kalbeverlauf mat.	92	erschwerend						erleichternd
Totgeburten mat.	97	fördernd						hemmend

□ erwünschter Bereich

Humgold ist ein starker Milchmengenvererber mit auffallend guten Sekundäreigenschaften. Unter dieser als Fitness bezeichneten Merkmalsgruppe stehen Nutzungsdauer, Persistenz und Melkbarkeit besonders hervor.

Auswahl geprüfter Vererber

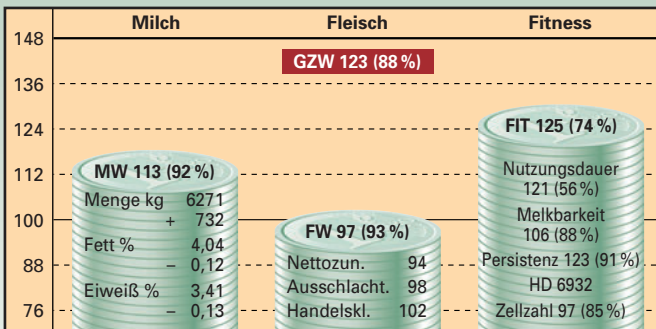


MOREMIO 10/178549 *05.06.2000

Züchter: Sauter Max, Roggenburg



Morror	102	107	125	122	Morwel	MW	97	FW	96
MW	110	+447	-0,06	-0,02	Beate	MW	108		
Dina	9	7	8	7	Horwein	MW	105	FW	108
MW	122	+1178	-0,19	-0,21	Dora	MW	92		



Merkmal / Relativzuchtwert	64	76	88	100	112	124	136	
Rahmen	102							
Bemuskelung	99							
Fundament	111							
Euter	103							
Kreuzhöhe	103	klein						groß
Beckenlage	96	kurz						lang
Hüftbreite	99	schmal						breit
Rumpftiefe	98	seicht						tief
Beckenneigung	103	eben						abfallend
Sprg.winkelung	99	steil						säbelbeinig
Sprg.ausprägung	112	voll						trocken
Fessel	105	durchtrittig						steil
Trachten	114	niedrig						hoch
Baucheuter	105	kurz						lang
Schenkeleuter	110	kurz						viel
Voreuteraufhäng.	112	locker						fest
Zentralband	108	schwach						stark
Euterboden	98	tief						hoch
Strichlänge	102	kurz						lang
Strichdicke	96	dünn						dick
Strichplatzierung	101	außen						innen
Strichstellung	108	nach außen						nach innen
Euterreinheit	96	unrein						rein
Fruchtbarkeit pat.	110	senkend						steigernd
Kalbeverlauf pat.	102	erschwerend						erleichternd
Totgeburten pat.	108	fördernd						hemmend
Fruchtbarkeit mat.	123	senkend						steigernd
Kalbeverlauf mat.	104	erschwerend						erleichternd
Totgeburten mat.	109	fördernd						hemmend

☐ erwünschter Bereich

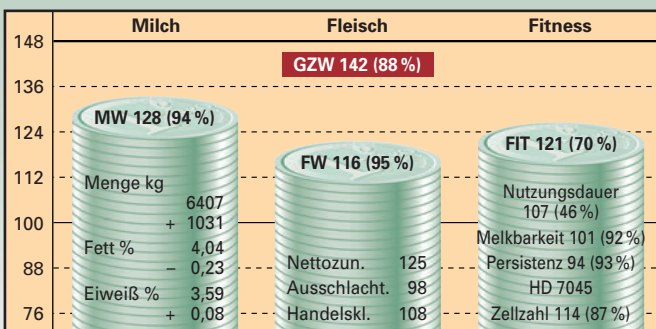
Moremio entstammt sehr milchstarker heimischer Mutterlinie und steht für problemlose leistungsstarke Töchter. Hohe Milchmenge, überdurchschnittliche Verbleiberwartung und starke Sekundärmerkmale der Fitness zeichnen ihn aus.

RATGEBER 10/191692 *10.03.2001

Züchter: Rehrl Alois, Teisendorf



Ralbit	124	118	93	105	Ralbo	MW	114	FW	113
MW	117	-107	+0,60	+0,40	Elfi	MW	109		
Alma	9	7	8	8	Hodach	MW	115	FW	86
MW	134	+1873	-0,48	-0,20	Afra	MW	118		

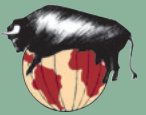


Merkmal / Relativzuchtwert	64	76	88	100	112	124	136	
Rahmen	117							
Bemuskelung	110							
Fundament	103							
Euter	106							
Kreuzhöhe	120	klein						groß
Beckenlage	111	kurz						lang
Hüftbreite	103	schmal						breit
Rumpftiefe	115	seicht						tief
Beckenneigung	102	eben						abfallend
Sprg.winkelung	103	steil						säbelbeinig
Sprg.ausprägung	97	voll						trocken
Fessel	103	durchtrittig						steil
Trachten	100	niedrig						hoch
Baucheuter	121	kurz						lang
Schenkeleuter	99	kurz						viel
Voreuteraufhäng.	114	locker						fest
Zentralband	95	schwach						stark
Euterboden	98	tief						hoch
Strichlänge	102	kurz						lang
Strichdicke	85	dünn						dick
Strichplatzierung	108	außen						innen
Strichstellung	101	nach außen						nach innen
Euterreinheit	108	unrein						rein
Fruchtbarkeit pat.	102	senkend						steigernd
Kalbeverlauf pat.	100	erschwerend						erleichternd
Totgeburten pat.	112	fördernd						hemmend
Fruchtbarkeit mat.	106	senkend						steigernd
Kalbeverlauf mat.	118	erschwerend						erleichternd
Totgeburten mat.	119	fördernd						hemmend

☐ erwünschter Bereich

Ratgeber leistet in allen Teilzuchtwertbereichen, Milch, Fleisch und Fitness weit Überdurchschnittliches. Die mütterliche Verwandtschaft ist mehrfach schauerfahren und hoch dekoriert. Gedecktes Fell und Brille prädestinieren ihn auch für heiße Klimate.

Auswahl geprüfter Vererber



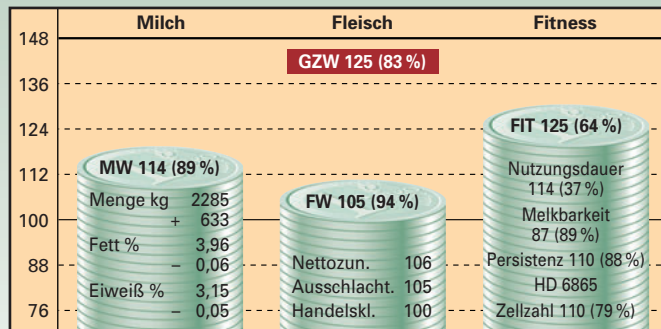
RICARDO

10/191807 *21.12.2001

Züchter: Rehl Alois, Teisendorf



Romel A	84	97	123	122	Romen	MW	113	FW	95
MW	125	+970	-0,12	+0,02	Walenda	MW	100		
Afra	9	7	8	8	Horst	MW	105	FW	77
MW	118	+1000	-0,23	-0,18	Afra	MW	90		



Merkmal / Relativzuchtwert	64	76	88	100	112	124	136	
Rahmen	100							
Bemuskelung	99							
Fundament	134							
Euter	115							
Kreuzhöhe	101	klein						groß
Beckenlage	102	kurz						lang
Hüftbreite	97	schmal						breit
Rumpftiefe	99	seicht						tief
Beckenneigung	84	eben						abfallend
Sprg.winkelung	95	steil						säbelbeinig
Sprg.ausprägung	110	voll						trocken
Fessel	127	durchtrittig						steil
Trachten	115	niedrig						hoch
Baucheuter	116	kurz						lang
Schenkeleuter	107	kurz						viel
Voreuteraufhäng.	98	locker						fest
Zentralband	111	schwach						stark
Euterboden	97	tief						hoch
Strichlänge	90	kurz						lang
Strichdicke	86	dünn						dick
Strichplatzierung	113	außen						innen
Strichstellung	113	nach außen						nach innen
Euterreinheit	86	unrein						rein
Fruchtbarkeit pat.	107	senkend						steigernd
Kalbeverlauf pat.	114	erschwerend						erleichternd
Totgeburten pat.	109	fördernd						hemmend
Fruchtbarkeit mat.	114	senkend						steigernd
Kalbeverlauf mat.	104	erschwerend						erleichternd
Totgeburten mat.	104	fördernd						hemmend

□ erwünschter Bereich

Ricardo, noch nicht auf Spinnengliedrigkeit getestet, ist Spezialist für Fundament und Fitness. Er hat insbesondere bei Kalbungen seinen helfenden Einfluß nachgewiesen.

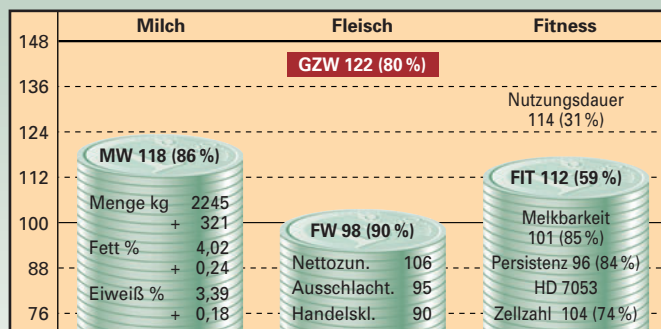
RONCALI

10/182935 *16.12.2001

Züchter: Mair Georg, Gaissach



Rumba	117	120	95	103	Ralbo	MW	114	FW	113
MW	118	+337	+0,07	+0,21	Stutzi	MW	99		
Manila	8	7	8	8	Sport	MW	111	FW	90
MW	117	+747	-0,13	-0,08	Manuela	MW	120		

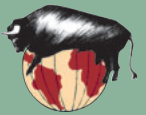


Merkmal / Relativzuchtwert	64	76	88	100	112	124	136	
Rahmen	120							
Bemuskelung	106							
Fundament	120							
Euter	109							
Kreuzhöhe	124	klein						groß
Beckenlage	121	kurz						lang
Hüftbreite	115	schmal						breit
Rumpftiefe	109	seicht						tief
Beckenneigung	116	eben						abfallend
Sprg.winkelung	95	steil						säbelbeinig
Sprg.ausprägung	117	voll						trocken
Fessel	114	durchtrittig						steil
Trachten	113	niedrig						hoch
Baucheuter	101	kurz						lang
Schenkeleuter	87	kurz						viel
Voreuteraufhäng.	103	locker						fest
Zentralband	115	schwach						stark
Euterboden	112	tief						hoch
Strichlänge	98	kurz						lang
Strichdicke	98	dünn						dick
Strichplatzierung	104	außen						innen
Strichstellung	119	nach außen						nach innen
Euterreinheit	117	unrein						rein
Fruchtbarkeit pat.	94	senkend						steigernd
Kalbeverlauf pat.	98	erschwerend						erleichternd
Totgeburten pat.	99	fördernd						hemmend
Fruchtbarkeit mat.	91	senkend						steigernd
Kalbeverlauf mat.	113	erschwerend						erleichternd
Totgeburten mat.	107	fördernd						hemmend

□ erwünschter Bereich

Roncali ist ein brauchbarer Exterieurvererber mit weiteren Stärken bei Milchinhaltstoffen und bei der Fitness. Er hilft bei erwünschter Strichplatzierung.

Auswahl geprüfter Vererber



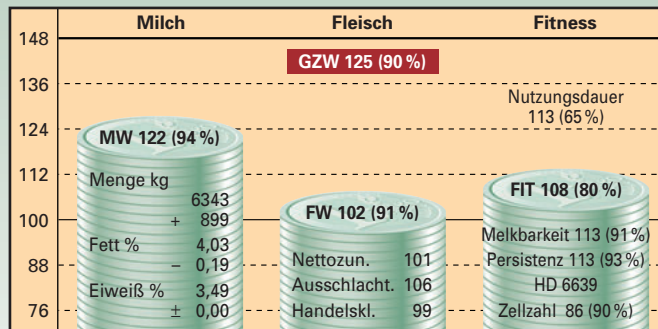
WEINO

10/176417 *06.07.1999

Züchter: Neumeier Alois, Lam



Weinox	125	90	109	112	Horwein	MW	105	FW	108
MW	115	+347	+0,09	+0,12	Rebecca	MW	98		
Amina	8	6	7	8	Horb	MW	98	FW	106
MW	122	+1155	-0,35	-0,12	Alexi	MW	100		



Merkmal / Relativzuchtwert	64	76	88	100	112	124	136	
Rahmen	101							
Bemuskelung	93							
Fundament	106							
Euter	105							
Kreuzhöhe	99	klein						groß
Beckenlage	104	kurz						lang
Hüftbreite	94	schmal						breit
Rumpftiefe	114	seicht						tief
Beckenneigung	105	eben						abfallend
Sprg.winkelung	98	steil						säbelbeinig
Sprg.ausprägung	100	voll						trocken
Fessel	106	durchtrittig						steil
Trachten	116	niedrig						hoch
Baucheuter	115	kurz						lang
Schenkeleuter	107	kurz						viel
Voreuteraufhäng.		locker						fest
Zentralband	107	schwach						stark
Euterboden	93	tief						hoch
Strichlänge	100	kurz						lang
Strichdicke	94	dünn						dick
Strichplatzierung	94	außen						innen
Strichstellung	102	nach außen						nach innen
Euterreinheit	121	unrein						rein
Fruchtbarkeit pat.	98	senkend						steigernd
Kalbeverlauf pat.	97	erschwerend						erleichternd
Totgeburten pat.	106	fördernd						hemmend
Fruchtbarkeit mat.	106	senkend						steigernd
Kalbeverlauf mat.	111	erschwerend						erleichternd
Totgeburten mat.	107	fördernd						hemmend

□ erwünschter Bereich

Weino hat eine deutsch-tschechische Doppelprüfung durchlaufen und beiderseits überzeugende Ergebnisse abgeliefert. Starke Trachten, ausgedehnte und reine Euter sind sein Markenzeichen. Gute Melkbarkeit und Nutzungsdauer lassen aufmerken.

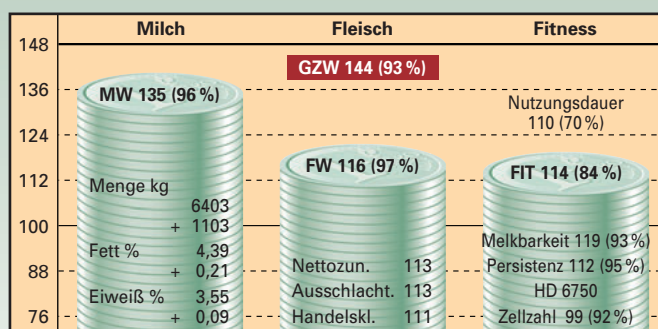
WEINOLD

10/169367 *14.05.1999

Züchter: Götz Markus u. M. GDBR, Deining



Weinox	125	90	109	112	Horwein	MW	105	FW	108
MW	115	+347	+0,09	+0,12	Rebecca	MW	98		
Werena	9	7	8	8	Renold	MW	107	FW	103
MW	119	+619	+0,01	+0,02	Winette	MW	105		



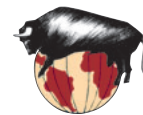
Merkmal / Relativzuchtwert	64	76	88	100	112	124	136	
Rahmen	106							
Bemuskelung	85							
Fundament	113							
Euter	116							
Kreuzhöhe	110	klein						groß
Beckenlage	112	kurz						lang
Hüftbreite	86	schmal						breit
Rumpftiefe	101	seicht						tief
Beckenneigung	96	eben						abfallend
Sprg.winkelung	98	steil						säbelbeinig
Sprg.ausprägung	109	voll						trocken
Fessel	112	durchtrittig						steil
Trachten	101	niedrig						hoch
Baucheuter	113	kurz						lang
Schenkeleuter	106	kurz						viel
Voreuteraufhäng.		locker						fest
Zentralband	108	schwach						stark
Euterboden	101	tief						hoch
Strichlänge	86	kurz						lang
Strichdicke	98	dünn						dick
Strichplatzierung	102	außen						innen
Strichstellung	103	nach außen						nach innen
Euterreinheit	100	unrein						rein
Fruchtbarkeit pat.	109	senkend						steigernd
Kalbeverlauf pat.	92	erschwerend						erleichternd
Totgeburten pat.	100	fördernd						hemmend
Fruchtbarkeit mat.	98	senkend						steigernd
Kalbeverlauf mat.	110	erschwerend						erleichternd
Totgeburten mat.	124	fördernd						hemmend

□ erwünschter Bereich

Weinold ist in nächster Zeit die Kapazität schlechthin, da er mit einem Wunschprofil in den Exterieurmerkmalen von Vater Weinox und in den Leistungsmerkmalen von Muttersvater Renold gestempelt wurde. Beste Melkbarkeit, ausgedehnte Euter und hohe Vitalität weisen die Töchter aus. Alle Fleischleistungskriterien sind obendrein positiv.



Impressionen aus einer Laborlandschaft – dem Herzstück einer Station



Vererbungsstärken unserer Bullen nach Merkmalen

Gesamtzuchtwert		Milchwert		Fleischwert		Melkbarkeit	
Weinold	144	Weinold	135	Hulock	124	Perino	127
Ratgeber	142	Ratgeber	128	Rombach	119	Morgentau	119
Perino	131	Daim	127	Rochat	118	Weinold	119
Hulock	129	Rochat	123	Weinold	117	Humrist	114
Malach	129	Rombach	123	Macho	116	Madera	114
Madera	128	Romino	123	Perino	116	Poldi	114
Rombach	128	Weino	122	Ratgeber	116	Humgold	113
Macho	126	Perino	121	Morgentau	114	Romino	113
Ricardo	125	Hulock	119	Honoto	113	Weino	113
Weino	125	Malach	119	Realto	112	Rochat	110

Rahmen		Bemuskelung		Fundament		Euter	
Perino	132	Realist	114	Ricardo	134	Daim	117
Poldi	130	Honoto	112	Romino	121	Weinold	116
Realist	121	Ratgeber	110	Roncali	120	Ricardo	115
Roncali	120	Morgentau	108	Humrist	119	Realto	113
Ratgeber	117	Holo	107	Macho	119	Rombach	112
Realto	116	Rochat	107	Pepito	118	Romino	112
Rochat	114	Malach	106	Honoto	116	Madera	111
Honoto	112	Pepito	106	Rochat	115	Roncali	109
Daim	110	Roncali	106	Holo	114	Hulock	108
Holo	110	Renk	105	Weinold	113	Perino	107

Euterreinheit		Milchmenge		Fettgehalt		Eiweißgehalt	
Weino	121	Daim	+1470	Roncali	+0,24	Roncali	+0,18
Roncali	117	Rochat	+1124	Rombach	+0,23	Rombach	+0,15
Realist	115	Weinold	+1103	Weinold	+0,21	Malach	+0,14
Rochat	114	Perino	+1067	Macho	+0,19	Macho	+0,11
Madera	113	Honoto	+1052	Realto	+0,08	Weinold	+0,09
Morgentau	113	Ratgeber	+1031	Madera	-0,01	Ratgeber	+0,08
Poldi	112	Hulock	+990	Poldi	-0,02	Realto	+0,08
Realto	112	Romino	+959	Ricardo	-0,06	Pepito	+0,02

Zellzahl		Fruchtbarkeit *		Leichtkalbigkeit *		Nutzungsdauer	
Pepito	126	Holo	113	Malach	120	Moremio	121
Holo	116	Sponsor	113	Daim	118	Perino	119
Ratgeber	114	Humgold	111	Realist	115	Humgold	118
Madera	111	Moremio	110	Ricardo	114	Honoto	116
Ricardo	110	Madera	109	Madera	112	Morgentau	114
Realist	109	Rombach	109	Humgold	109	Ricardo	114
Hulock	107	Weinold	109	Macho	107	Roncali	114
Poldi	107	Malach	108	Sponsor	103	Daim	113

* paternal, d.h. Merkmal des Bullen selbst und nicht seiner Töchter (sonst maternal)



Neues Tierzuchtgesetz – Was sind Konsequenzen

Am 29.12.2006 ist das neue Tierzuchtgesetz in Kraft getreten, mit dem der Gesetzgeber als wesentliche Änderung die staatliche Besamungserlaubnis wegfallen lassen hat. Es dürfen und können somit alle Vererber, für die eine Zuchtwertfeststellung und Nachkommenschaftsprüfung vorliegen, eingesetzt werden. Sind Töchter eines Bullen bewährt in der eigenen Herde und gefallen dem Züchter, so darf er nunmehr mit staatlicher Erlaubnis noch weitere davon züchten, was in der Vergangenheit nicht immer der Fall war. Zudem ist der Zugang für aus- und inländische Samenanbieter im deutschen Markt zukünftig frei, auch mit der Möglichkeit, Samen direkt zu verkaufen. Deshalb sollte aus Sicht des Züchters die Bullenauswahl mit etwas zusätzlichem Vergleichsaufwand geschehen. Er sollte vermehrt abwägen, welche Eigenschaften eines Bullen in der eigenen Herde gewünscht und welche weniger gewünscht sind und ob die Zuchtwertaussage als hinreichend wegweisend und sicher angesehen wird.

Was nicht mehr so leicht verstanden werden kann, ist die resultierende Informationsaufbereitung über die Zuchtwerte der Bullen in Bayern. Der Landesverband Bayerischer Rinderzüchter hat sich darauf verständigt und wird dies wohl demnächst auch beschließen, dass Bullen in der „Bunten Liste“ der Zuchtwertdatenbank der Landesanstalt für Landwirtschaft nur dann aufgenommen werden, wenn sie die Kriterien erfüllen, die bisher für die Besamungserlaubnis gegolten haben. In der Liste könnten dann jene Bullen vergeblich gesucht werden, für die z.B. ein hoher

Gesamtzuchtwert aus Milchwert, Fleischwert und Fitnesswert geschätzt wurde, die aber gleichzeitig angenommene Zuchtwertgrenzen in diesen oder einzelnen anderen Kriterien unterschreiten, wie beispielsweise mit der Relativzahl bei der Bemuskulung, bei der Zellzahl oder beim Fundament. Von den Höchstädter Bullen, die bisher bekannt und breit eingesetzt worden sind, betrifft dies die Bullen DAIM, MACHO, MADERA, MORGENTAU, RENK, REALTO und SPONSOR.

Innerhalb der Zuchteinheiten (VFR, RZS und GFN, Vereinigung zur Förderung der Rinderzucht; Rinderzucht Süd; Gesellschaft zur Förderung der Fleckviehzucht in Niederbayern) wird aber auch dies Vorgehen nicht mehr einheitlich gutgeheißen und gehandhabt und vereinzelt als nicht hinreichend zur Sicherung des öffentlichen Organisationsgrades der Rinderzucht angesehen. Von der VFR aus gibt es die Vorgabe, Bullen nur dann von Stationsseite für den Einsatz vorzustellen, wenn sie darüber hinaus weitere Mindestbedingungen erfüllen. So muß auch die Relativzahl in der Euterreinheit oberhalb von Mindestgrenzen eingeschätzt sein.

Dies könnte dazu führen, dass das Bullensortiment der „Bunten Liste“ einige interessante Bullen außer Acht lässt, je nach Wertschätzung des Bewertungsprofils der Bullen durch den Züchter. Es finden sich jene Bullen zukünftig auch in der Liste der Zuchtwertprüfstelle unter „Alle Bullen“ (www.lfl.bayern.de/bazi-rind/).

Es ist zu hoffen, dass unter der gegenwärtigen Vielstimmigkeit in den Gremien recht bald wieder eine nachvollziehbare und handhabbare praxistaugliche Vorgehensweise für möglichst alle Beteiligten in gleicher Manier herauskristallisiert. Dies sollte für das Ziel stehen, die mühsam und langatmig errungene Wettbewerbskraft der deutschen Rinderzucht nicht zerfließen zu lassen und abzubauen, gleichzeitig aber die Liberalisierungsbestrebungen des Gesetzgebers zuzulassen.

Veröffentlichungstermine der Zuchtwertschätzung 2007 und danach

Die Zuchtwertschätzung wird im Jahr 2007, wie bekannt, Mitte Mai und Mitte August veröffentlicht. Nach Ende 2007 geschieht dies nur noch dreimal jährlich und zwar im Januar, April und August (Abstände: 3 Monate, 4 Monate, 5 Monate).

Prüfbullen




Warstein 10/00166178		Züchter: Mai Helmut, Zedersdorf / CO	
		Aufzüchter:	
		Waterberg 10/00195500 08 G 140 93 % DE 09 32739095 MW 132 96 % +1309 -0,22 +41 +0,03 +47 172 6593 4,12 272 3,57 235 ZZ 87 92 % M 128 94 % P 99 95 % FW 109 91 % 109 103 103 ND 129 68 % K 103 / 96 T 102 / 101 99 % / 87 % 113 T 111 100 117 110 (105) KH: 143	Winzer 16/00053460 17 G 114 99 % DE 09 18035013 MW 100 99 % +379 -0,47 -16 -0,12 +4 FW 94 97 % ZZ 121 99 % ND 129 99 %
		Dorte DE 09 30366371 ET G 129 62 % EY BM MW 125 60 % +1034 -0,14 +43 -0,10 +34 4 / 4,0 11633 4,51 525 3,32 386 HL: 4 / 14272 5 651 3 470 ZZ 94 53 % M 113 54 % P 107 60 % M 2 / 3,3 ZKZ 2 / 382 04 / 7 6 8 9 KH: 144 204 05 473 166 284 263	Rommi DE 09 18565141 G 125 72 % EY BM P* LL MW 134 73 % +1008 +0,10 +58 +0,06 +45 7 / 7,7 12348 4,23 522 3,66 452
		Weinox 10/00027837 17 G 115 99 % DE 09 19322930 MW 117 99 % +463 +0,06 +24 +0,11 +24 FW 115 97 % ZZ 84 99 % ND 97 98 %	Doreen DE 09 19669012 G 115 71 % EY BM P* MW 112 72 % +423 +0,04 +22 -0,04 +15 +2 / 2,0 9446 4,44 419 3,64 344
		Einsatz: Gebiet II	
ZW: +1171 +42 +40 Zunahme: 1514 g B: 6 AE: 6 WH: 143 BU: 217 KBH: 150			


Reuter 10/00179143		Züchter: Schürer Rainer, Lehmingen / DON	
		Aufzüchter: Schwarz Erhard, Affaltem / A	
		Residenz 10/00191463 08 G 115 86 % DE 09 17767580 MW 122 88 % +956 -0,11 +35 -0,06 +30 46 6593 4,16 274 3,45 228 ZZ 99 79 % M 107 84 % P 72 87 % FW 102 82 % 110 94 81 ND 98 59 % K 80 / 105 T 83 / 94 98 % / 74 % 46 T 130 98 114 113 (110) KH: 145	Renner 01/00020433 06 G 100 99 % DE 09 28504510 MW 107 99 % +744 -0,31 +8 -0,23 +10 FW 98 99 % ZZ 90 99 % ND 102 99 %
		Dunja DE 09 35722947 G 123 57 % MW 121 54 % +1136 -0,37 +33 -0,16 +28 3 / 01/305 9739 3,78 368 3,58 348 HL: 5 / 10585 4 432 4 399 ZZ 87 46 % M 113 48 % P 105 54 % M 2 / 3,3 ZKZ 2 / 418 02 / 8 7 8 7 KH: 147 206 08 779 197 121 417	Baronni DE 09 19376064 G 101 72 % EY BM P* MW 111 74 % +440 -0,09 +17 +0,00 +15 +4 / 3,5 8917 4,02 358 3,73 333
		Gebal 15/00043587 06 G 123 99 % DE 09 10794565 MW 111 99 % +629 -0,25 +9 -0,07 +17 FW 109 96 % ZZ 105 99 % ND 123 99 %	Donia DE 09 32673501 G 109 57 % MW 115 53 % +868 -0,31 +24 -0,14 +21 +1 / 01/305 8010 4,20 336 3,44 276
		Einsatz: Gebiet II	
ZW: +1046 +34 +29 Zunahme: 1376 g B: 6 AE: 6 WH: 141 BU: 198 KBH: 144			


Welf 10/00179139		Züchter: Steinle Konrad, Buggenhofen / DLG	
		Aufzüchter: Kapfer Hubert, Unterglauheim / DLG	
		Weinox 10/00027837 17 G 114 99 % DE 09 19322930 MW 117 99 % +452 +0,06 +23 +0,11 +23 FW 115 97 % ZZ 84 99 % ND 95 98 %	Mabel DE 09 10874083 G 117 81 % EY LL MW 116 86 % +1107 -0,35 +24 -0,21 +22 +10 / 10,7 10598 3,76 399 3,50 371
		Francis DE 09 34420845 ET G 125 59 % EY BM MW 130 57 % +1345 -0,29 +50 -0,12 +41 +3 / 2,2 10212 3,76 384 3,51 359 HL: / ZZ 99 50 % M 107 52 % P 106 57 % M 2 (LC / 2,1 ZKZ 2 / 355 (0 02 / 9 7 8 7 KH: 147 213 08 773 117 131 330	Randy 18/00068122 08 G 123 99 % DE 09 18555090 MW 125 99 % +1088 -0,12 +37 -0,05 +35 FW 93 97 % ZZ 96 99 % ND 110 99 %
		Fina DE 09 14212459 G 115 67 % EY P* LL MW 116 67 % +809 -0,18 +27 -0,11 +22 7 / 6,7 9021 3,99 360 3,77 340	
		Einsatz: Gebiet III	
ZW: +1254 +44 +38 Zunahme: 1248 g B: 6 AE: 6 WH: 139 BU: 205 KBH: 142			

Prüfbullen



<p>Donin 10/00185699</p> 	<p>Züchter: Wurmmanstetter Marti, Frauenneuharting / EBE</p> <p>Aufzüchter: Hartinger Stefan, Obertaufkirchen / MUE</p>																																																																																																					
	<table border="1"> <tr> <td>Dionis</td> <td>10/00605306</td> <td>30</td> <td>Didi</td> <td>10/00605028</td> <td>30</td> </tr> <tr> <td>G 128</td> <td>93 %</td> <td>447242233</td> <td>G 116</td> <td>97 %</td> <td>080488933</td> </tr> <tr> <td>MW 119</td> <td>96 %</td> <td>+843 -0,28 +17 +0,02 +29</td> <td>MW 106</td> <td>98 %</td> <td>+304 -0,32 -8 +0,06 +13</td> </tr> <tr> <td></td> <td></td> <td>70 6440 4,11 265 3,40 219</td> <td>FW 115</td> <td>94 %</td> <td>ZZ 105 97 % ND 115 89 %</td> </tr> <tr> <td>ZZ 97</td> <td>92 %</td> <td>M 116 96 % P 106 96 %</td> <td>Niki</td> <td>113002233</td> <td></td> </tr> <tr> <td>FW 117</td> <td>94 %</td> <td>118 100 106 ND 110 96 %</td> <td>G 117</td> <td>69 %</td> <td></td> </tr> <tr> <td>K 107 / 99</td> <td>T 107 / 114</td> <td>99 % / 88 %</td> <td>MW 108</td> <td>70 %</td> <td>+408 -0,18 +10 -0,03 +11</td> </tr> <tr> <td>63 T</td> <td>104 109 107 114 (112)</td> <td>KH: 142</td> <td>6 / 06/305</td> <td>8980 4,00 359 3,54</td> <td>318</td> </tr> <tr> <td>684</td> <td>DE 09 31051922</td> <td></td> <td>Halali</td> <td>10/00027070</td> <td>17</td> </tr> <tr> <td>G 123</td> <td>63 %</td> <td>BM</td> <td>G 119</td> <td>99 %</td> <td>DE 09 19237925</td> </tr> <tr> <td>MW 116</td> <td>62 %</td> <td>+591 -0,14 +25 +0,03 +23</td> <td>MW 105</td> <td>99 %</td> <td>+401 -0,21 +2 -0,08 +9</td> </tr> <tr> <td>6 / 4,7</td> <td>8970 4,39 394 3,89 349</td> <td></td> <td>FW 94</td> <td>95 %</td> <td>ZZ 120 99 % ND 125 98 %</td> </tr> <tr> <td>HL:</td> <td>3 / 10566</td> <td>4 454 4 411</td> <td>494 616</td> <td>DE 09 11577905</td> <td></td> </tr> <tr> <td>ZZ 121</td> <td>53 %</td> <td>M 100 53 % P 118 62 %</td> <td>G 107</td> <td>64 %</td> <td>BM</td> </tr> <tr> <td>M 2 / 2,4</td> <td>ZKZ 4 / 369</td> <td></td> <td>MW 105</td> <td>63 %</td> <td>+237 -0,15 +6 +0,03 +8</td> </tr> <tr> <td>02 / 8 7 8 8</td> <td>KH: 145 210</td> <td></td> <td>+8 / 7,2</td> <td>7650 4,42 338 3,74</td> <td>286</td> </tr> <tr> <td>15 175 119 103 684</td> <td></td> <td></td> <td></td> <td></td> <td></td> </tr> </table>	Dionis	10/00605306	30	Didi	10/00605028	30	G 128	93 %	447242233	G 116	97 %	080488933	MW 119	96 %	+843 -0,28 +17 +0,02 +29	MW 106	98 %	+304 -0,32 -8 +0,06 +13			70 6440 4,11 265 3,40 219	FW 115	94 %	ZZ 105 97 % ND 115 89 %	ZZ 97	92 %	M 116 96 % P 106 96 %	Niki	113002233		FW 117	94 %	118 100 106 ND 110 96 %	G 117	69 %		K 107 / 99	T 107 / 114	99 % / 88 %	MW 108	70 %	+408 -0,18 +10 -0,03 +11	63 T	104 109 107 114 (112)	KH: 142	6 / 06/305	8980 4,00 359 3,54	318	684	DE 09 31051922		Halali	10/00027070	17	G 123	63 %	BM	G 119	99 %	DE 09 19237925	MW 116	62 %	+591 -0,14 +25 +0,03 +23	MW 105	99 %	+401 -0,21 +2 -0,08 +9	6 / 4,7	8970 4,39 394 3,89 349		FW 94	95 %	ZZ 120 99 % ND 125 98 %	HL:	3 / 10566	4 454 4 411	494 616	DE 09 11577905		ZZ 121	53 %	M 100 53 % P 118 62 %	G 107	64 %	BM	M 2 / 2,4	ZKZ 4 / 369		MW 105	63 %	+237 -0,15 +6 +0,03 +8	02 / 8 7 8 8	KH: 145 210		+8 / 7,2	7650 4,42 338 3,74	286	15 175 119 103 684				
Dionis	10/00605306	30	Didi	10/00605028	30																																																																																																	
G 128	93 %	447242233	G 116	97 %	080488933																																																																																																	
MW 119	96 %	+843 -0,28 +17 +0,02 +29	MW 106	98 %	+304 -0,32 -8 +0,06 +13																																																																																																	
		70 6440 4,11 265 3,40 219	FW 115	94 %	ZZ 105 97 % ND 115 89 %																																																																																																	
ZZ 97	92 %	M 116 96 % P 106 96 %	Niki	113002233																																																																																																		
FW 117	94 %	118 100 106 ND 110 96 %	G 117	69 %																																																																																																		
K 107 / 99	T 107 / 114	99 % / 88 %	MW 108	70 %	+408 -0,18 +10 -0,03 +11																																																																																																	
63 T	104 109 107 114 (112)	KH: 142	6 / 06/305	8980 4,00 359 3,54	318																																																																																																	
684	DE 09 31051922		Halali	10/00027070	17																																																																																																	
G 123	63 %	BM	G 119	99 %	DE 09 19237925																																																																																																	
MW 116	62 %	+591 -0,14 +25 +0,03 +23	MW 105	99 %	+401 -0,21 +2 -0,08 +9																																																																																																	
6 / 4,7	8970 4,39 394 3,89 349		FW 94	95 %	ZZ 120 99 % ND 125 98 %																																																																																																	
HL:	3 / 10566	4 454 4 411	494 616	DE 09 11577905																																																																																																		
ZZ 121	53 %	M 100 53 % P 118 62 %	G 107	64 %	BM																																																																																																	
M 2 / 2,4	ZKZ 4 / 369		MW 105	63 %	+237 -0,15 +6 +0,03 +8																																																																																																	
02 / 8 7 8 8	KH: 145 210		+8 / 7,2	7650 4,42 338 3,74	286																																																																																																	
15 175 119 103 684																																																																																																						
<p>ZW: +717 +21 +26</p> <p>Zunahme: 1423 g B: 6 AE: 6</p> <p>WH: 138 BU: 204 KBH: 140</p>	<p>Einsatz: Gebiet III</p>																																																																																																					

<p>Matula 10/00179145</p> 	<p>Züchter: Wiedenmann Karl-Heinz, Auhausen / DON</p> <p>Aufzüchter: Aumiller Anton, Merching / AIC</p>																																																																																																					
	<table border="1"> <tr> <td>Martl DE</td> <td>10/00184583</td> <td>17</td> <td>Malf</td> <td>10/000268257</td> <td>17</td> </tr> <tr> <td>G 129</td> <td>88 %</td> <td>DE 09 31098195</td> <td>G 116</td> <td>99 %</td> <td>040568233</td> </tr> <tr> <td>MW 121</td> <td>91 %</td> <td>+868 -0,15 +29 +0,00 +30</td> <td>MW 110</td> <td>99 %</td> <td>+219 +0,06 +14 +0,11 +15</td> </tr> <tr> <td></td> <td></td> <td>74 6252 4,13 258 3,45 216</td> <td>FW 117</td> <td>98 %</td> <td>ZZ 107 99 % ND 97 99 %</td> </tr> <tr> <td>ZZ 110</td> <td>83 %</td> <td>M 119 88 % P 110 90 %</td> <td>Berta</td> <td>DE 09 18456662</td> <td></td> </tr> <tr> <td>FW 101</td> <td>84 %</td> <td>108 95 85 ND 111 58 %</td> <td>G 110</td> <td>77 %</td> <td>EY LL</td> </tr> <tr> <td>K 105 / 108</td> <td>T 108 / 114</td> <td>99 % / 77 %</td> <td>MW 110</td> <td>81 %</td> <td>+690 -0,25 +14 -0,14 +13</td> </tr> <tr> <td>73 T</td> <td>122 89 107 122 (115)</td> <td>KH: 145</td> <td>+6 / 6,3</td> <td>10178 3,78 385 3,43</td> <td>349</td> </tr> <tr> <td>Lena</td> <td>DE 09 17572649</td> <td></td> <td>Romen</td> <td>11/00007553</td> <td>08</td> </tr> <tr> <td>G 129</td> <td>63 %</td> <td>EY BM LL</td> <td>G 118</td> <td>99 %</td> <td>DE 09 12971290</td> </tr> <tr> <td>MW 127</td> <td>63 %</td> <td>+991 +0,07 +51 -0,12 +36</td> <td>MW 116</td> <td>99 %</td> <td>+596 +0,19 +38 -0,05 +18</td> </tr> <tr> <td>7 / 6,2</td> <td>8908 4,67 416 3,74 333</td> <td></td> <td>FW 90</td> <td>99 %</td> <td>ZZ 105 99 % ND 103 99 %</td> </tr> <tr> <td>HL:</td> <td>3 / 11112</td> <td>5 506 4 404</td> <td>Lina</td> <td>DE 09 13977460</td> <td></td> </tr> <tr> <td>ZZ 112</td> <td>52 %</td> <td>M 102 52 % P 122 63 %</td> <td>G 102</td> <td>59 %</td> <td></td> </tr> <tr> <td>M 2 / 2,6</td> <td>ZKZ 5 / 398</td> <td></td> <td>MW 104</td> <td>56 %</td> <td>+122 +0,03 +8 -0,01 +6</td> </tr> <tr> <td>04 / 8 7 8 8</td> <td>KH: 144 206</td> <td></td> <td>+3 / 3,0</td> <td>6314 4,39 277 3,77</td> <td>238</td> </tr> <tr> <td>08 779 117 105 305</td> <td></td> <td></td> <td></td> <td></td> <td></td> </tr> </table>	Martl DE	10/00184583	17	Malf	10/000268257	17	G 129	88 %	DE 09 31098195	G 116	99 %	040568233	MW 121	91 %	+868 -0,15 +29 +0,00 +30	MW 110	99 %	+219 +0,06 +14 +0,11 +15			74 6252 4,13 258 3,45 216	FW 117	98 %	ZZ 107 99 % ND 97 99 %	ZZ 110	83 %	M 119 88 % P 110 90 %	Berta	DE 09 18456662		FW 101	84 %	108 95 85 ND 111 58 %	G 110	77 %	EY LL	K 105 / 108	T 108 / 114	99 % / 77 %	MW 110	81 %	+690 -0,25 +14 -0,14 +13	73 T	122 89 107 122 (115)	KH: 145	+6 / 6,3	10178 3,78 385 3,43	349	Lena	DE 09 17572649		Romen	11/00007553	08	G 129	63 %	EY BM LL	G 118	99 %	DE 09 12971290	MW 127	63 %	+991 +0,07 +51 -0,12 +36	MW 116	99 %	+596 +0,19 +38 -0,05 +18	7 / 6,2	8908 4,67 416 3,74 333		FW 90	99 %	ZZ 105 99 % ND 103 99 %	HL:	3 / 11112	5 506 4 404	Lina	DE 09 13977460		ZZ 112	52 %	M 102 52 % P 122 63 %	G 102	59 %		M 2 / 2,6	ZKZ 5 / 398		MW 104	56 %	+122 +0,03 +8 -0,01 +6	04 / 8 7 8 8	KH: 144 206		+3 / 3,0	6314 4,39 277 3,77	238	08 779 117 105 305				
Martl DE	10/00184583	17	Malf	10/000268257	17																																																																																																	
G 129	88 %	DE 09 31098195	G 116	99 %	040568233																																																																																																	
MW 121	91 %	+868 -0,15 +29 +0,00 +30	MW 110	99 %	+219 +0,06 +14 +0,11 +15																																																																																																	
		74 6252 4,13 258 3,45 216	FW 117	98 %	ZZ 107 99 % ND 97 99 %																																																																																																	
ZZ 110	83 %	M 119 88 % P 110 90 %	Berta	DE 09 18456662																																																																																																		
FW 101	84 %	108 95 85 ND 111 58 %	G 110	77 %	EY LL																																																																																																	
K 105 / 108	T 108 / 114	99 % / 77 %	MW 110	81 %	+690 -0,25 +14 -0,14 +13																																																																																																	
73 T	122 89 107 122 (115)	KH: 145	+6 / 6,3	10178 3,78 385 3,43	349																																																																																																	
Lena	DE 09 17572649		Romen	11/00007553	08																																																																																																	
G 129	63 %	EY BM LL	G 118	99 %	DE 09 12971290																																																																																																	
MW 127	63 %	+991 +0,07 +51 -0,12 +36	MW 116	99 %	+596 +0,19 +38 -0,05 +18																																																																																																	
7 / 6,2	8908 4,67 416 3,74 333		FW 90	99 %	ZZ 105 99 % ND 103 99 %																																																																																																	
HL:	3 / 11112	5 506 4 404	Lina	DE 09 13977460																																																																																																		
ZZ 112	52 %	M 102 52 % P 122 63 %	G 102	59 %																																																																																																		
M 2 / 2,6	ZKZ 5 / 398		MW 104	56 %	+122 +0,03 +8 -0,01 +6																																																																																																	
04 / 8 7 8 8	KH: 144 206		+3 / 3,0	6314 4,39 277 3,77	238																																																																																																	
08 779 117 105 305																																																																																																						
<p>ZW: +929 +40 +33</p> <p>Zunahme: 1383 g B: 7 AE: 7</p> <p>WH: 140 BU: 202 KBH: 143</p>	<p>Einsatz: Gebiet III</p>																																																																																																					

<p>Remo 10/00179157</p> 	<p>Züchter: Schürer Rainer, Lehmingen/ DON</p> <p>Aufzüchter: Kapfer Hubert, Unterglauheim / DLG</p>																																																																																																					
	<table border="1"> <tr> <td>Residenz</td> <td>10/00191463</td> <td>08</td> <td>Renner</td> <td>01/00020433</td> <td>06</td> </tr> <tr> <td>G 115</td> <td>86 %</td> <td>DE 09 17767580</td> <td>G 100</td> <td>99 %</td> <td>DE 09 28504510</td> </tr> <tr> <td>MW 122</td> <td>88 %</td> <td>+956 -0,11 +35 -0,06 +30</td> <td>MW 107</td> <td>99 %</td> <td>+744 -0,31 +8 -0,23 +10</td> </tr> <tr> <td></td> <td></td> <td>46 6593 4,16 274 3,45 228</td> <td>FW 98</td> <td>99 %</td> <td>ZZ 90 99 % ND 102 99 %</td> </tr> <tr> <td>ZZ 99</td> <td>79 %</td> <td>M 107 84 % P 72 87 %</td> <td>Baronin</td> <td>DE 09 19376064</td> <td></td> </tr> <tr> <td>FW 102</td> <td>82 %</td> <td>110 94 81 ND 98 59 %</td> <td>G 101</td> <td>72 %</td> <td>EY BM P*</td> </tr> <tr> <td>K 80 / 105</td> <td>T 83 / 94</td> <td>98 % / 74 %</td> <td>MW 111</td> <td>74 %</td> <td>+440 -0,09 +17 +0,00 +15</td> </tr> <tr> <td>46 T</td> <td>130 98 114 113 (110)</td> <td>KH: 145</td> <td>+4 / 3,5</td> <td>8917 4,02 358 3,73</td> <td>333</td> </tr> <tr> <td>Solari</td> <td>DE 09 18188326</td> <td>ET</td> <td>Boss</td> <td>13/00001339</td> <td>08</td> </tr> <tr> <td>G 127</td> <td>64 %</td> <td>EY BM</td> <td>G 112</td> <td>99 %</td> <td>DE 09 11474933</td> </tr> <tr> <td>MW 130</td> <td>62 %</td> <td>+1087 -0,03 +52 -0,08 +39</td> <td>MW 120</td> <td>99 %</td> <td>+437 +0,34 +42 +0,12 +25</td> </tr> <tr> <td>4 / 2,9</td> <td>10343 4,67 483 3,79 392</td> <td></td> <td>FW 84</td> <td>97 %</td> <td>ZZ 104 99 % ND 93 99 %</td> </tr> <tr> <td>HL:</td> <td>5 / 11283</td> <td>5 573 4 427</td> <td>Stern</td> <td>DE 09 17044628</td> <td></td> </tr> <tr> <td>ZZ 104</td> <td>56 %</td> <td>M 100 58 % P 112 62 %</td> <td>G 126</td> <td>79 %</td> <td>EY</td> </tr> <tr> <td>M 2 / 2,1</td> <td>ZKZ 3 / 349</td> <td></td> <td>MW 120</td> <td>83 %</td> <td>+1415 -0,41 +31 -0,29 +27</td> </tr> <tr> <td>02 / 8 7 8 8</td> <td>KH: 146 212</td> <td></td> <td>+6 / 6,2</td> <td>9130 3,85 351 3,42</td> <td>312</td> </tr> <tr> <td>08 779 197 121 383</td> <td></td> <td></td> <td></td> <td></td> <td></td> </tr> </table>	Residenz	10/00191463	08	Renner	01/00020433	06	G 115	86 %	DE 09 17767580	G 100	99 %	DE 09 28504510	MW 122	88 %	+956 -0,11 +35 -0,06 +30	MW 107	99 %	+744 -0,31 +8 -0,23 +10			46 6593 4,16 274 3,45 228	FW 98	99 %	ZZ 90 99 % ND 102 99 %	ZZ 99	79 %	M 107 84 % P 72 87 %	Baronin	DE 09 19376064		FW 102	82 %	110 94 81 ND 98 59 %	G 101	72 %	EY BM P*	K 80 / 105	T 83 / 94	98 % / 74 %	MW 111	74 %	+440 -0,09 +17 +0,00 +15	46 T	130 98 114 113 (110)	KH: 145	+4 / 3,5	8917 4,02 358 3,73	333	Solari	DE 09 18188326	ET	Boss	13/00001339	08	G 127	64 %	EY BM	G 112	99 %	DE 09 11474933	MW 130	62 %	+1087 -0,03 +52 -0,08 +39	MW 120	99 %	+437 +0,34 +42 +0,12 +25	4 / 2,9	10343 4,67 483 3,79 392		FW 84	97 %	ZZ 104 99 % ND 93 99 %	HL:	5 / 11283	5 573 4 427	Stern	DE 09 17044628		ZZ 104	56 %	M 100 58 % P 112 62 %	G 126	79 %	EY	M 2 / 2,1	ZKZ 3 / 349		MW 120	83 %	+1415 -0,41 +31 -0,29 +27	02 / 8 7 8 8	KH: 146 212		+6 / 6,2	9130 3,85 351 3,42	312	08 779 197 121 383				
Residenz	10/00191463	08	Renner	01/00020433	06																																																																																																	
G 115	86 %	DE 09 17767580	G 100	99 %	DE 09 28504510																																																																																																	
MW 122	88 %	+956 -0,11 +35 -0,06 +30	MW 107	99 %	+744 -0,31 +8 -0,23 +10																																																																																																	
		46 6593 4,16 274 3,45 228	FW 98	99 %	ZZ 90 99 % ND 102 99 %																																																																																																	
ZZ 99	79 %	M 107 84 % P 72 87 %	Baronin	DE 09 19376064																																																																																																		
FW 102	82 %	110 94 81 ND 98 59 %	G 101	72 %	EY BM P*																																																																																																	
K 80 / 105	T 83 / 94	98 % / 74 %	MW 111	74 %	+440 -0,09 +17 +0,00 +15																																																																																																	
46 T	130 98 114 113 (110)	KH: 145	+4 / 3,5	8917 4,02 358 3,73	333																																																																																																	
Solari	DE 09 18188326	ET	Boss	13/00001339	08																																																																																																	
G 127	64 %	EY BM	G 112	99 %	DE 09 11474933																																																																																																	
MW 130	62 %	+1087 -0,03 +52 -0,08 +39	MW 120	99 %	+437 +0,34 +42 +0,12 +25																																																																																																	
4 / 2,9	10343 4,67 483 3,79 392		FW 84	97 %	ZZ 104 99 % ND 93 99 %																																																																																																	
HL:	5 / 11283	5 573 4 427	Stern	DE 09 17044628																																																																																																		
ZZ 104	56 %	M 100 58 % P 112 62 %	G 126	79 %	EY																																																																																																	
M 2 / 2,1	ZKZ 3 / 349		MW 120	83 %	+1415 -0,41 +31 -0,29 +27																																																																																																	
02 / 8 7 8 8	KH: 146 212		+6 / 6,2	9130 3,85 351 3,42	312																																																																																																	
08 779 197 121 383																																																																																																						
<p>ZW: +1021 +43 +34</p> <p>Zunahme: 1534 g B: 7 AE: 6</p> <p>WH: 140 BU: 202 KBH: 143</p>	<p>Einsatz: Gebiet III</p>																																																																																																					



Zukaufserma Braunvieh			Milchleistung							Exterieur								
Name	HB-Nr.	Vater	Station	GZW	MW	MM+kg	FE%	FE+kg	EW%	EW+kg	MB	Fit	R	F	E	ER	KE	Preis
Egiz	341905	Ensign	Memmingen	120	118	+865	-0,10	+29	-0,06	+26	98	106	106	105	119	100	100	5,-€
Escorial	350412	Ensign	Greifenberg	111	107	+571	-0,21	+12	-0,11	+12	104	111	94	107	123	102	89	5,-€
Eipat (M*)	350027	Emstar	Memmingen	131	120	+396	+0,23	+33	+0,14	+24	116	123	77	104	114	108	117	3,-€
General *TM	341210	Gordon	Greifenberg	118	122	+917	-0,03	+36	-0,04	+36	85	104	127	110	104	115	91	2,-€
Hucos	340840	Huvic	Greifenberg	126	116	+756	-0,31	+8	+0,00	+27	104	119	112	118	98	97	107	5,-€
Husir	350885	Hussli	Memmingen	133	130	+1358	-0,10	+49	-0,09	+41	128	126	110	111	106	107	99	5,-€
Huvic	72260	Hub	Greifenberg	118	106	+150	+0,06	+10	+0,03	+8	104	110	98	107	93	101	105	4,-€
Jublend	340825	Jupiter	Greifenberg	121	117	+474	+0,14	+30	+0,06	+21	102	134	108	99	120	102	105	2,-€
Jufast	349597	Jupiter	Memmingen	125	108	+462	-0,06	+15	-0,07	+11	114	109	92	103	109	99	84	4,-€
Jupaz (M*)	349597	Jupiter	Memmingen	118	115	+715	-0,11	+21	-0,05	+22	99	99	94	105	118	105	106	4,-€
Placebo	350459	Playboy	Memmingen	116	115	+853	-0,16	+23	-0,11	+22	114	100	109	96	96	94	105	-
Simvin	355450	Simvital	Greifenberg	114	115	+590	-0,04	+22	+0,00	+21	109	99	90	105	105	115	102	5,-€
Vinner *TM	350083	Vineb	RBW	129	125	+651	+0,21	+43	+0,09	+30	128	94	108	115	99	102	108	15,-€
Vinway *TM	349269	Vinos	Greifenberg	114	118	+793	-0,04	+31	-0,04	+25	112	94	103	92	100	103	101	4,-€
Vivat	348607	Videv	Memmingen	115	110	+194	-0,05	+5	+0,12	+16	112	106	97	111	93	113	99	3,-€

* Spermapreis wird nach Lieferung eingehoben, sonst nach Rücklauf des Besamungsscheins

Zukaufserma Rotbunt																		
Name	HB-Nr.	Vater	Station	RZG	RZM	MM+kg	FE%	FE+kg	EW%	EW+kg	SI%	ZZ	Mtyp	Körper	F	E	KE	Preis
Faber	10/912913	Factor RF	RUW	125	119	+972	+0,05	+45	+0,07	+39	99	97	140	113	108	124	96	19,-€*
Leandro	10/141142	Lentini RF	VOST	111	102	+1268	-0,62	+2	-0,23	+23	91	96	107	109	109	111	98	8,-€
Lento	10/141195	Lentini RF	VOST	108	97	+340	-0,16	+2	-0,01	+11	83	103	97	108	108	132	97	8,-€
Stanley	10/141134	Stadel	VOST	112	99	+443	-0,15	+7	-0,02	+14	88	100	104	106	116	139	93	10,-€

Zukaufserma Schwarzbunt																		
Name	HB-Nr.	Vater	Station	RZG	RZM	MM+kg	FE%	FE+kg	EW%	EW+kg	SI%	ZZ	Mtyp	Körper	F	E	KE	Preis
Aragon	10/459583	Luke	NOR	110	104	+1699	-0,68	+2	-0,34	+24	95	95	113	102	95	119	93	6,-€
David PP	10/634093	Darwin-red	Prüfstier	103	99	+160	+0,06	+12	+0,02	+7								4,-€
Derby	10/138805	Design	VOST	112	107	+735	-0,14	+18	-0,02	+23	99	101	132	102	110	97	98	4,-€
Emil II	10/140098	Emerson	VOST	136	130	+1191	+0,15	+63	+0,11	+51	91	93	108	115	119	117	103	15,-€
Jackpot	10/460602	Jocko Besn	Memmingen	127	116	+1516	-0,36	+27	-0,14	+38	91	105	118	107	127	137	103	10,-€
Jardin	10/141437	Jocko Besn	VOST	148	141	+1488	-0,02	+59	+0	+71	93	111	114	117	130	118	102	15,-€
Jever	10/256020	Jesther	OHG	121	123	+1488	-0,15	+46	-0,06	+45	88	99	105	96	106	108	99	6,-€
Joke	10/141101	Jocko Besn	VOST	143	142	+2363	-0,32	+63	-0,05	+75	91	102	126	115	126	99	97	10,-€
Jurus	10/810868	Jesther	RBB	138	128	+1378	+0,05	+61	+0,03	+50	88	112	126	107	108	132	98	18,-€
Levin	10/141420	Lee	VOST	129	115	+1029	+0,14	+55	-0,06	+30	91	105	124	106	128	117	102	10,-€
Lufix	10/459203	Lukas	Masterrind	119	122	+495	+0,42	+57	+0,24	+38	93	100	108	119	101	106	96	6,-€
Magnet	10/140028	Mattie G	VOST	117	121	+1370	-0,16	+41	-0,05	+42	94	101	108	104	103	111	104	8,-€
Minister	10/140027	Mtoto	VOST	134	114	+1434	-29,00	+31	-0,15	+34	95	105	136	124	129	125	103	15,-€



Geprüfte Höchstädter Fleckvieh-Bullen (Schnellauswahlliste)

Name	HB-Nr	Abstammung V	RH%	GZW	MW	FW	Anz. / Lstg Tö / abs	MM +kg	FE		EW		ND	MB	ZZ	PT	Exterieur				KE	AP €	
									%	+kg	%	+kg					R	B	F	E			ER
Daim	10/184846	Dimmer	25%	121	127	97	80 / 6443	+1470	-0,23	+43	-0,20	+36	113	104	90	86	110	76	106	117	75	118	7,-
Holo	10/184821	Horwart		117	107	95	60 / 6088	+470	-0,11	+12	-0,11	+9	113	97	116	105	110	107	114	104	93	94	-
Honoto	10/165652	Honer		123	115	113	48 / 6337	+1052	-0,47	+8	-0,18	+23	116	93	98	91	112	112	116	99	106	97	-
Hulock	10/178434	Hucki		129	119	124	49 / 6526	+990	-0,29	+19	-0,08	+29	104	105	107	101	110	103	108	108	109	86	4,-
Humgold	10/188048	Humlang		122	114	98	184 / 6450	+951	-0,21	+24	-0,21	+18	118	113	106	116	95	104	109	101	101	109	-
Humrist	10/165804	Humlang		118	115	100	91 / 6098	+839	-0,12	+26	-0,13	+20	113	114	102	110	104	95	119	106	109	97	-
Macho	10/178057	Malif		126	113	116	1260 / 5735	+255	+0,19	+23	+0,11	+17	111	107	105	121	97	102	119	94	104	107	-
Madera	10/160365	Malif		128	117	110	101 / 6032	+663	-0,01	+27	0,00	+24	111	114	111	106	95	81	106	111	113	112	4,-
Malach	10/160650	Malefiz		129	119	107	105 / 6053	+554	-0,17	+11	+0,14	+30	111	104	100	96	106	106	96	106	102	120	4,-
Moremio	10/178549	Morrer		123	113	97	64 / 6271	+732	-0,12	+22	-0,13	+17	121	106	97	123	102	99	111	103	96	102	-
Morgentau	10/178600	Morrer		114	107	114	54 / 6173	+662	-0,38	+0	-0,14	+13	114	119	93	94	105	108	112	102	113	95	-
Pepito	10/178500	Placido		124	113	107	72 / 6165	+492	-0,09	+14	+0,02	+19	109	97	126	122	109	106	118	98	95	101	-
Perino	10/184843	Placido	25%	131	121	116	80 / 6196	+1067	-0,14	+34	-0,13	+28	119	127	104	114	132	96	101	107	108	71	4,-
Poldi	10/184248	Postner	6%	123	117	104	5023 / 6373	+878	-0,02	+35	-0,13	+21	107	114	107	102	130	95	108	102	112	95	-
Ratgeber	10/191692	Ralbit		142	128	116	111 / 6407	+1031	-0,23	+26	+0,08	+42	107	101	114	94	117	110	103	106	108	100	9,-
Realito	10/178538	Rolo	6%	113	116	112	59 / 6344	+458	+0,08	+25	+0,08	+22	96	106	88	89	116	89	105	113	112	72	-
Renk	10/169333	Renner	12%	113	108	108	48 / 6465	+839	-0,22	+19	-0,18	+16	102	103	98	102	106	105	109	105	102	94	-
Ricardo	10/191807	Romel (A)		125	114	105	50 / 2285	+663	-0,06	+22	-0,05	+19	114	87	110	110	100	99	134	115	86	114	-
Rochat	10/160974	Rochen		124	123	118	42 / 2231	+1124	-0,18	+33	-0,11	+31	97	110	84	107	114	107	115	96	114	88	-
Rombach	10/176590	Romel (A)		128	123	119	54 / 5494	+533	+0,23	+39	+0,15	+30	110	108	95	109	96	92	110	112	110	97	4,-
Romino	10/178683	Romel (A)		121	123	96	51 / 5804	+959	-0,10	+33	-0,04	+31	111	113	98	104	99	87	121	112	106	102	4,-
Roncali	10/182935	Rumba		122	118	98	38 / 2245	+321	+0,24	+30	+0,18	+23	114	101	104	96	120	106	120	109	117	98	-
Sponsor	10/178311	Sport		120	117	93	104 / 6500	+782	-0,18	+19	-0,03	+25	101	106	94	94	110	98	103	95	106	103	-
Weino	10/176417	Weinox		125	122	103	76 / 6343	+899	-0,19	+23	0,00	+32	113	113	86	113	101	93	106	105	121	97	4,-
Weinold	10/169367	Weinox	6%	144	135	117	113 / 6403	+1103	+0,21	+62	+0,09	+46	110	119	99	112	106	85	113	116	100	92	9,-

Ricardo, Rombach, Romino und Romtell (s.u.) sind nicht auf Spinnengiedrigkeit getestet.

Zukaufserma Fleckvieh (Ständig vorgehaltene Auswahlpalette)

Humid	10/176100	Humberg	Horwein	0%	133	120	115	1655 / 6480	+919	+0,00	+38	-0,09	+26	119	110	102	108	111	102	99	110	115	108	8,-
Romtell	10/165810	Romel (A)	Zitat	0%	137	128	119	83 / 2537	+1126	-0,16	+34	+0,01	+41	106	107	102	116	112	100	101	114	104	109	10,-
Vanstein	10/191658	Randy	Malif	0%	145	132	114	161 / 6428	+1179	+0,02	+51	+0,03	+44	120	107	94	115	99	106	117	116	109	108	12,-

HB: Herdbuchnummer; V:Vater; MV:Muttersvater; RH%:Anteil Holstein Rot; GZW:Gesamtzuchtwert; MMW:Milchwert; FW:Flleichwert; MM kg: Zuchtwert Milchmenge; FE: Fett; EW:Eiweiß; ND: Nutzungsdauer; MB:Melkbarkeit; ZZ:Zellzahl; PT:Persistenz; R:Rahmen; B:Bemuskelung; F:Fundament; E:Euter; ER:Euterreinheit; KE:Kalbinneneignung; AP: Aufpreis;