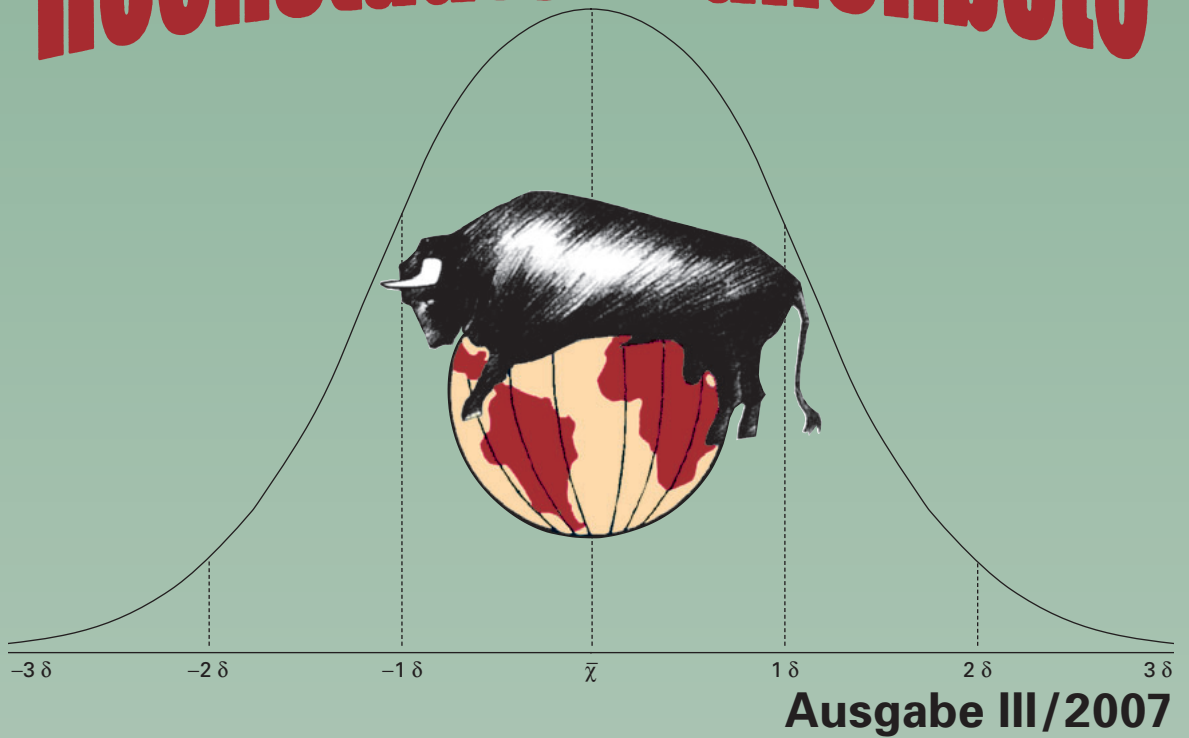


B
E
S
A
M
U
N
G
S
V
E
R
E
I
N

Höchstädter Bullenbote



N
O
R
D
S
C
H
W
A
B
E
N



KeLeKi

e.
v.

Besamungsstation – Ensbachstraße 17 – 89420 Höchstädt / Donau

Stationsleiter: Dr. Dr. R. Lömker

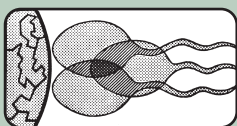


Besamungsverein Nordschwaben e.V.

Gesellschafter oder Mitglied bei:



Höchstädter Klauenpflege GmbH



Spermex - Gesellschaft für den Import und Export von TG-Sperma mbH



Bayerisches Forschungszentrum für Fortpflanzungsbiologie



Vereinigung zur Förderung der Rinderzucht



Arbeitsgemeinschaft der Besamungsstationen in Bayern



Arbeitsgemeinschaft Süddeutscher Rinderzucht- und Besamungsorganisationen



Arbeitsgemeinschaft deutscher Rinderzüchter

Inhaltsverzeichnis

Klauen gut – alles gut!
Ihre
Höchstädter Klauenpflege GmbH

	Seite
Neues aus der Zuchtwertschätzung für Nordschwaben	3
Auswahl geprüfter Vererber	4
Vererbungsstärken unserer Bullen nach Merkmalen	10
Prüfbullen	11
Braunvieh-, Holstein-Rot- und Holstein-Schwarz-Bullen	15
Schnellauswahlliste unserer Fleckvieh-Bullen	16

Verbindungen zur Besamungsstation

Samenbestellung	Frau Grimminger	
Embryotransfer	Frau Markmann	☎ 09074 / 9559 - 15
Besamungsscheine	Frau Müller	
Zentrale	Frau Zanggl	☎ 09074 / 9559 - 0
Buchhaltung	Herr Schnürch	☎ 09074 / 9559 - 19
Stationsleitung	Dr. Lömker	☎ 09074 / 9559 - 10
Faxnachricht	Sekretariat	☎ 09074 / 9559 - 25
Internet	Hausseite	🌐 www.bv-hoechstaedt.de
	E-Mail-Adresse	✉ info@bv-hoechstaedt.de
	Hausseite	🌐 www.besamungsdienst.de
	Hausseite	🌐 www.enthornungsdienst.de
	Hausseite	🌐 www.klauenpflegedienst.de
	Hausseite	🌐 www.fruchtbarkeitsdienst.de

Verbindung zur Höchstädter Klauenpflege

Klauenpflege	Frau Müller	☎ 09074 / 9559 - 20
Internet	Hausseite	🌐 www.klauenpflege.de

Bild Titelseite: RUREX ist für die Fleckviehzucht ein Vorwärtssprung; er ist auch als Bullenvater ohne Umschweife gesetzt. Neben der hohen Leistung in den Produktionsmerkmalen sind insbesondere seine Fitnesswerte ohne Konkurrenz. Er wird in diesem Quartal eine weitsichtige Investition, so hoffen wir, fast aller Rinderhalter in Nordschwaben sein.

Herausgeber: Besamungsverein Nordschwaben e.V.
 Erscheinungsweise: Nach der Zuchtwertschätzung
 Redaktion: Dr. Dr. R. Lömker
 Formatvorbereitung: E. Schnürch
 Gestaltung und Druck: Roch Druck, Am Fallenweg 55, 89420 Höchstädt



Neues aus der Zuchtwertschätzung für Nordschwaben

Die August-Zuchtwertschätzung bestätigt eine ganze Reihe bester Vererber. So ist *Weinox*-Sohn *Weinold* nochmals gefestigt und hat sich im Milchwert (MW) mit der Abschreibung gehalten. *Weinold* ist mit MW 132 und Fleischwert (FW) 111 ein Garant für hohe Töchterleistungen. Er vererbt ausreichend Rahmen (107) gutes Fundament (114) und bemerkenswert formvollendete Euter (116). In ganz erfreulicher Weise hat sich ein bereits bewährter TOP-Vererber verbessert und in den relevanten Merkmalen stabil gehalten. *Ratgeber* konnte sich auf dem dritten Listenplatz behaupten. Er ist ein *Ralbit*-Sohn aus einer *Hodach*-Mutter aus dem Traunsteiner Zuchtgebiet. Er wurde mit einem Gesamtzuchtwert (GZW) von 142 geschätzt und verkörpert die bekannt hohen Inhaltsstoffe besonders mit hoher Milchmengenleistung, MW 130. Auch Fleischleistung, FW 116, und Fitness (FIT) 118 sind weit überdurchschnittlich. Die Exterieurvererbung kann überzeugen; fünfmal deutlich dreistellig (R 117, B 110, F 102, E 105, ER 108). Er vergrößert Rahmen bei gleichzeitiger Leichtkalbigkeit. Er weist ein makelloses Vererbungsprofil als der beste von drei geprüften Brüdern aus.

Als besondere Sommerüberraschung ist ein weiterer absoluter Spitzenvererber in unser Angebot gerückt. Es ist der Bulle *Rurex*, ein *Ruap*-Sohn aus einer *Rexon*-Mutter mit atemberaubenden Zuchtwerten zum Neueinstieg. *Rurex* ist unverdächtig für Spinnengliedrigkeit (Kennzeichenanhang im Namen: *TA). Er ist besonders stark in Milch und unschlagbar über alle Fitnessmerkmale. Das Exterieur der Töchter ist ein Wunschabbild, mit R 105, B 110, F 117, E 115 und ER 120. Der Bulle ist im gemeinsamen Besitz mit der NBG in Landshut und sollte in nächster Zeit den Großteil der nordschwäbischen Fleckvieh-Besamungen für sich beanspruchen.

Als Neuzugang vom Mai ist *Malfir*, ein *Malefiz*-Sohn gut behauptet. Er weist einen GZW von 129 auf und vererbt Milch vor Fitness vor Fleisch. Er verbessert alle diese Merkmalsgruppen nachhaltig. Seine Exterieurwerte sind: R 116, B 104, F 116, E 111 und ER 91. Nutzungsdauer (113) und Melkbarkeit (110) vererbt er überzeugend.

Der Bulle *Perino*, ein *Placido*-Sohn, ist mit GZW 131 herausragend und lange abgesichert. Er ist in Milch und Fleisch für hohes Niveau geschätzt (MW 120, FW 116) und als Rahmenvererber (R 131) herausragend. Seine Melkbarkeit (MB) ist mit 127 selten gut und seine Nutzungsdauer-Schätzung (ND) mit 120 auffällig gut. Sein Durchhaltevermögen ist mit 114 sehr positiv. Er führt mit Muttersvater *Julian* erwartungsgemäß 25% RH-Blut; seine Töchter erhalten besonders hochaufgehängte Euter. Trotz Neigung zu etwas schwereren Geburten, insbesondere bei Bullenkälbern, ist sein Gesamtfitness-Zuchtwert mit 111 hervorragend.

Weiter in der Reihe erscheint an herausgehobenem Platz ein weiterer *Malefiz*-Sohn aus einer *Horwein*-Tochter, der Bulle *Maistern*. Er entstammt derselben Mutter wie der allseits beliebte *Moremio*, und hat damit hiesige Wurzeln und besonderes Zutrauen. Seine Teilzuchtwerte für Milch (117), Fleisch (111) und Fitness (120) addieren sich zu einem Gesamtzuchtwert von 128. Die Fruchtbarkeit der Töchter ist mit 128 weit vorragend; auch Nutzungsdauer (114), Melkbarkeit (110) und Persistenz (113) machen ihn zu einem komplett fehlerfreien Vererber mit tadellosem Exterieur: R 101, B 111, F 108, E 109, ER 105. Er ist eine besondere Empfehlung und sollte in jedem Stall willkommen sein.

Hucki-Sohn *Hulock* bleibt weit vorne in der Gesamtzuchtwertliste. Er ist Spitze sowohl in Milch (MW 118) als auch Fleisch (FW 116) und bringt gute töchterliche Körpermerkmale (Rahmen 110, Bemuskelung 103, Fundament 108, Euter 107 und Euterreinheit 109). In den Merkmalen Euterboden, Kalbeeignung und Fruchtbarkeit hat er mit der Erblast, den niedrigen Zuchtwerten seines Vaters in diesen Merkmalen, in dem Verwandten-Rechenmodell schwer zu tragen. Dass er hier mehr als ausgleichen kann, spricht umso mehr für *Hulock*; zudem ist er ein Auszuchtbulle, d.h. aus einer selten vertretenen Linie.

Der Bulle *Weino* ist in den wertgebenden Merkmalen durchwegs positiv. Gute Milchvererbung, MW 121, gute Melkbarkeit (113) lange Nutzungsdauer (111) und fehlerfreies Exterieur (99, 94, 106, 106, 121) machen ihn zu einer besonderen Empfehlung.

Moremio ist einer der *Morrer*-Söhne mit milchmengenbetonter Vererbungsstärke. Er liefert langdurchhaltende Gebrauchskühe, ND 116, mit ganz besonderem Durchhaltevermögen, Persistenz 118. Sie stehen auf guten Fundamenten mit ausgedehnten Eutern. Er hat beste Fitness-Schätzung mit 120 und kann mit Leistung ebenso punkten.

Mit *Honoto* gibt es ein weiter milchleistungsförderndes Angebot (> 1000 kg) der allerersten Güte mit guten Töchtern, insbesondere nach Fitness (114) und Nutzungsdauer (118).

Ein neuer guter Gebrauchsbulle ist *Roghurt*, ein *Rogen*-Sohn aus einer *Radau*-Tochter. Fitness vor Fleischleistung vor Milchleistung aber in allem hoch positiv, verkörpert er Zweinutzung pur. Er ist ein geeigneter Kalbinnenbulle mit guter Melkbarkeit, gutem Durchhaltevermögen und guter Euterererbung.

Reitwein ist ein *Reiter*-Sohn aus einer *Horwein*-Tochter. Sein Profil glänzt für gute Euter, leichte Kalbungen.

Übersehen sollte man auf keinen Fall den Bullen *Romald*, der ein perfekter Exterieurvererber und als solcher der beste *Romel*-Sohn sein könnte. Mit Milchmenge > 1000 kg und den Merkmalszahlen für R 102, B 95, F 118, E 128 bei ER 103 ist er eine Empfehlung auch für jeden Stall. Gute Nutzungsdauer, gute Melkbarkeit – eingeschlossen.

Humgold und *Humrist* sind gute Mittelfeldbesetzungen, die gute Leistung in Milch mit gutem Exterieur gerade bei Fundament und Euter repräsentieren.

Wir freuen uns, für Nordschwaben wieder ein äußerst attraktives Bullenangebot vorhalten zu können. Die nach Preis-Leistungsverhältnis besonders empfohlenen Bullen sind *Honoto*, *Hulock*, *Humgold*, *Madera*, *Maistern*, *Malfir*, *Moremio*, *Perino*, *Ratgeber*, *Reitwein*, *Roghurt*, *Rurex*, *Weino* und *Weinold*.

Auswahl geprüfter Vererber



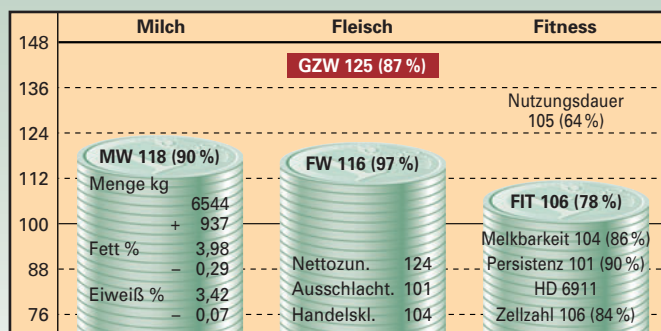
HULOCK

10/178434 *12.04.1999

Züchter: Schmaußer Alois, Beratzhausen



Hucki	119	125	104	88	Hucard	MW	91	FW	91
MW	114	+376	+0,11	+0,09	335	MW	107		
Fabi	8	6	8	9	Horb	MW	97	FW	105
MW	123	+1137	-0,33	-0,06	Fabi	MW	122		



Merkmal / Relativzuchtwert	64	76	88	100	112	124	136	
Rahmen	110							
Bemuskelung	103							
Fundament	108							
Euter	107							
Kreuzhöhe	111	klein						groß
Beckenlage	119	kurz						lang
Hüftbreite	109	schmal						breit
Rumpftiefe	104	seicht						tief
Beckenneigung	120	eben						abfallend
Sprg.winkelung	92	steil						säbelbeinig
Sprg.ausprägung	103	voll						trocken
Fessel	96	durchtrittig						steil
Trachten	109	niedrig						hoch
Baucheuter	116	kurz						lang
Schenkeleuter	118	kurz						viel
Voreuteraufhäng.		locker						fest
Zentralband	95	schwach						stark
Euterboden	91	tief						hoch
Strichlänge	98	kurz						lang
Strichdicke	106	dünn						dick
Strichplatzierung	114	außen						innen
Strichstellung	103	nach außen						nach innen
Euterreinheit	109	unrein						rein
Fruchtbarkeit pat.	81	senkend						steigernd
Kalbeverlauf pat.	84	erschwerend						erleichternd
Totgeburten pat.	97	fördernd						hemmend
Fruchtbarkeit mat.	105	senkend						steigernd
Kalbeverlauf mat.	116	erschwerend						erleichternd
Totgeburten mat.	108	fördernd						hemmend

□ erwünschter Bereich

Hulock ist ein selten gefundener Spitzenvererber in Milch, Fleisch und Exterieur. In den Merkmalen Kalbeverlauf, Fruchtbarkeit und Euter war Vater Hucki nicht gerade eine Größe, was sich in Merkmalszuchtwerten auf den Sohn hinüberrechnet. Seine eigenen Werte sind jeweils weit besser, so dass hier eine uneingeschränkte Einsatzempfehlung angeraten ist.

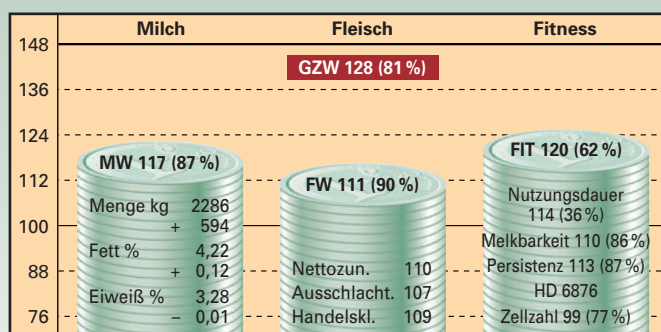
MAISTERN

10/178714 *15.11.2001

Züchter: Sauter Max, Roggenburg



Malefiz	118	120	109	107	Malf	MW	108	FW	110
MW	116	+411	+0,02	+0,12	Hofdame	MW	102		
Dina	9	7	8	7	Horwein	MW	104	FW	108
MW	117	+1031	-0,19	-0,22	Dora	MW	89		

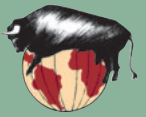


Merkmal / Relativzuchtwert	64	76	88	100	112	124	136	
Rahmen	101							
Bemuskelung	111							
Fundament	108							
Euter	109							
Kreuzhöhe	98	klein						groß
Beckenlage	100	kurz						lang
Hüftbreite	98	schmal						breit
Rumpftiefe	100	seicht						tief
Beckenneigung	98	eben						abfallend
Sprg.winkelung	108	steil						säbelbeinig
Sprg.ausprägung	102	voll						trocken
Fessel	106	durchtrittig						steil
Trachten	108	niedrig						hoch
Baucheuter	101	kurz						lang
Schenkeleuter	101	kurz						viel
Voreuteraufhäng.	114	locker						fest
Zentralband	118	schwach						stark
Euterboden	109	tief						hoch
Strichlänge	73	kurz						lang
Strichdicke	102	dünn						dick
Strichplatzierung	91	außen						innen
Strichstellung	118	nach außen						nach innen
Euterreinheit	105	unrein						rein
Fruchtbarkeit pat.	103	senkend						steigernd
Kalbeverlauf pat.	100	erschwerend						erleichternd
Totgeburten pat.	103	fördernd						hemmend
Fruchtbarkeit mat.	128	senkend						steigernd
Kalbeverlauf mat.	107	erschwerend						erleichternd
Totgeburten mat.	105	fördernd						hemmend

□ erwünschter Bereich

Maistern ist ein exzellenter Zweinutzungsvererber mit besonderer Stärke in den Fitnessmerkmalen. Wenn auch die Striche der Töchter etwas dünner sind, so sind sie optimal nach innen platziert. Die Töchter nehmen sehr gut auf.

Auswahl geprüfter Vererber



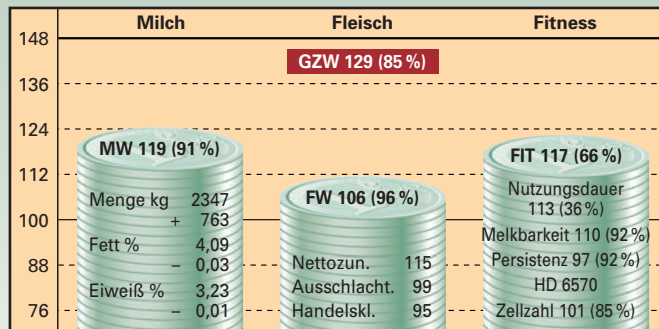
MALFIR

10/178752 *23.03.2002

Züchter: Kapfer Hubert, Blindheim



Malefiz	118	120	109	107	Malf	MW	108	FW	110
MW	116	+411	+0,02	+0,12	Hofdame	MW	102		
Rocki	9	7	8	8	Horb	MW	97	FW	105
MW	111	+570	-0,16	-0,06	Regina	MW	110		



Merkmal / Relativzuchtwert	64	76	88	100	112	124	136	
Rahmen	116							
Bemuskelung	104							
Fundament	116							
Euter	111							
Kreuzhöhe	119	klein						groß
Beckenlage	111	kurz						lang
Hüftbreite	108	schmal						breit
Rumpftiefe	111	seicht						tief
Beckenneigung	105	eben						abfallend
Sprg.winkelung	88	steil						säbelbeinig
Sprg.ausprägung	93	voll						trocken
Fessel	119	durchtrittig						steil
Trachten	115	niedrig						hoch
Baucheuter	97	kurz						lang
Schenkeleuter	106	kurz						viel
Voreuteraufhäng.	97	locker						fest
Zentralband	95	schwach						stark
Euterboden	102	tief						hoch
Strichlänge	89	kurz						lang
Strichdicke	114	dünn						dick
Strichplatzierung	103	außen						innen
Strichstellung	90	nach außen						nach innen
Euterreinheit	91	unrein						rein
Fruchtbarkeit pat.	103	senkend						steigernd
Kalbeverlauf pat.	105	erschwerend						erleichternd
Totgeburten pat.	106	fördernd						hemmend
Fruchtbarkeit mat.	102	senkend						steigernd
Kalbeverlauf mat.	115	erschwerend						erleichternd
Totgeburten mat.	116	fördernd						hemmend

□ erwünschter Bereich

Malfir macht leistungsstarke Töchter mit besonders gutem Fundament. Schwäche sind seine Striche, die eher nach außen gerichtet sind und auch mal überzählig sein können. Stärke ist die Fitness in Punkto Nutzungsdauer und Melkbarkeit.

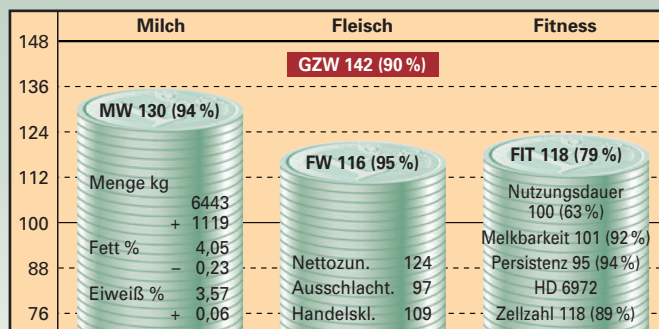
RATGEBER

10/191692 *10.03.2001

Züchter: Rehrl Alois, Teisendorf



Ralbit	123	119	92	104	Ralbo	MW	113	FW	113
MW	115	-164	+0,62	+0,40	Elfi	MW	106		
Alma	9	7	8	8	Hodach	MW	114	FW	86
MW	132	+1819	-0,49	-0,21	Afra	MW	115		

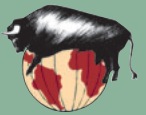


Merkmal / Relativzuchtwert	64	76	88	100	112	124	136	
Rahmen	117							
Bemuskelung	110							
Fundament	102							
Euter	105							
Kreuzhöhe	120	klein						groß
Beckenlage	110	kurz						lang
Hüftbreite	103	schmal						breit
Rumpftiefe	115	seicht						tief
Beckenneigung	101	eben						abfallend
Sprg.winkelung	104	steil						säbelbeinig
Sprg.ausprägung	98	voll						trocken
Fessel	104	durchtrittig						steil
Trachten	100	niedrig						hoch
Baucheuter	120	kurz						lang
Schenkeleuter	99	kurz						viel
Voreuteraufhäng.	114	locker						fest
Zentralband	94	schwach						stark
Euterboden	98	tief						hoch
Strichlänge	104	kurz						lang
Strichdicke	86	dünn						dick
Strichplatzierung	107	außen						innen
Strichstellung	100	nach außen						nach innen
Euterreinheit	108	unrein						rein
Fruchtbarkeit pat.	108	senkend						steigernd
Kalbeverlauf pat.	98	erschwerend						erleichternd
Totgeburten pat.	108	fördernd						hemmend
Fruchtbarkeit mat.	101	senkend						steigernd
Kalbeverlauf mat.	119	erschwerend						erleichternd
Totgeburten mat.	123	fördernd						hemmend

□ erwünschter Bereich

Ratgeber leistet in allen Teilzuchtwertbereichen, Milch, Fleisch und Fitness weit Überdurchschnittliches. Die mütterliche Verwandtschaft ist mehrfach schauerfahren und hoch dekoriert. Gedecktes Fell und Brille prädestinieren ihn auch für heiße Klimate.

Auswahl geprüfter Vererber

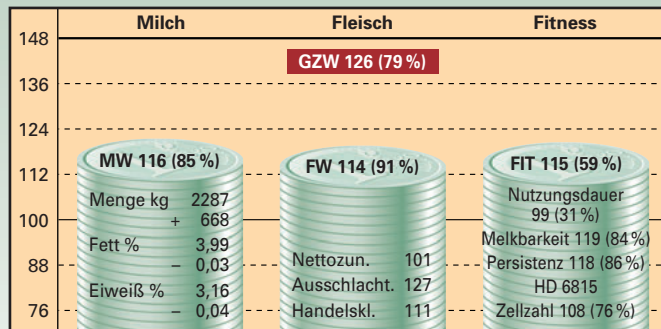


ROGHURT 10/188221 *12.02.2002

Züchter: Oblinger A. u. R. GDBR, Kasing



Rogen	88	91	97	106	Romen	MW	112	FW	95
MW	127	+702	+0,33	+0,14	Stefani	MW	103		
Odau	9	8	8	8	Radau	MW	116	FW	113
MW	111	+875	-0,34	-0,21	Obine	MW	104		



Merkmal / Relativzuchtwert	64	76	88	100	112	124	136	
Rahmen	96							
Bemuskelung	103							
Fundament	103							
Euter	112							
Kreuzhöhe	101	klein						groß
Beckenlage	96	kurz						lang
Hüftbreite	92	schmal						breit
Rumpftiefe	83	seicht						tief
Beckenneigung	118	eben						abfallend
Sprg.winkelung	97	steil						säbelbeinig
Sprg.ausprägung	103	voll						trocken
Fessel	101	durchtrittig						steil
Trachten	93	niedrig						hoch
Baucheuter	99	kurz						lang
Schenkeleuter	91	kurz						viel
Voreuteraufhäng.	118	locker						fest
Zentralband	100	schwach						stark
Euterboden	112	tief						hoch
Strichlänge	86	kurz						lang
Strichdicke	85	dünn						dick
Strichplatzierung	100	außen						innen
Strichstellung	115	nach außen						nach innen
Euterreinheit	91	unrein						rein
Fruchtbarkeit pat.	119	senkend						steigernd
Kalbeverlauf pat.	110	erschwerend						erleichternd
Totgeburten pat.	105	fördernd						hemmend
Fruchtbarkeit mat.	105	senkend						steigernd
Kalbeverlauf mat.	103	erschwerend						erleichternd
Totgeburten mat.	107	fördernd						hemmend

□ erwünschter Bereich

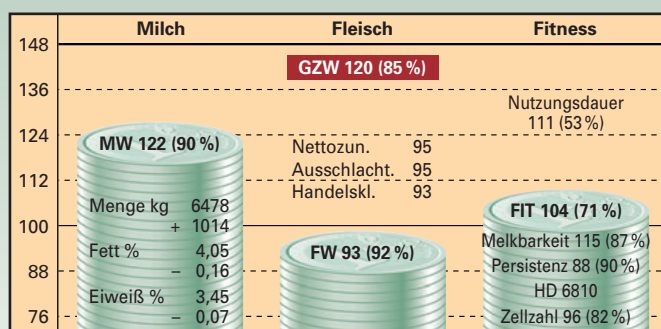
Roghurt ist ein ausgleichender Alleskönner. Seine Stärken sind gleich befördernd für Milch und Fleisch, ganz besonders aber in Fruchtbarkeit und Kalbeverlauf. Seine Töchter sind mehr seicht.

ROMALD *TA 10/178670 *02.06.2001

Züchter: Kießling Walter, Emskirchen - Brunn



Romel	84	97	123	120	Romen	MW	112	FW	95
MW	124	+936	-0,12	+0,01	Walenda	MW	98		
Rispe	9	7	8	9	Winzer	MW	110	FW	98
MW	114	+834	-0,25	-0,14	Resl	MW	108		



Merkmal / Relativzuchtwert	64	76	88	100	112	124	136	
Rahmen	102							
Bemuskelung	95							
Fundament	118							
Euter	128							
Kreuzhöhe	106	klein						groß
Beckenlage	100	kurz						lang
Hüftbreite	95	schmal						breit
Rumpftiefe	114	seicht						tief
Beckenneigung	103	eben						abfallend
Sprg.winkelung	92	steil						säbelbeinig
Sprg.ausprägung	97	voll						trocken
Fessel	113	durchtrittig						steil
Trachten	107	niedrig						hoch
Baucheuter	124	kurz						lang
Schenkeleuter	118	kurz						viel
Voreuteraufhäng.	103	locker						fest
Zentralband	113	schwach						stark
Euterboden	101	tief						hoch
Strichlänge	85	kurz						lang
Strichdicke	87	dünn						dick
Strichplatzierung	113	außen						innen
Strichstellung	111	nach außen						nach innen
Euterreinheit	103	unrein						rein
Fruchtbarkeit pat.	103	senkend						steigernd
Kalbeverlauf pat.	114	erschwerend						erleichternd
Totgeburten pat.	106	fördernd						hemmend
Fruchtbarkeit mat.	100	senkend						steigernd
Kalbeverlauf mat.	91	erschwerend						erleichternd
Totgeburten mat.	94	fördernd						hemmend

□ erwünschter Bereich

Romald ist ein Bilderbuch-Exterieurvererber. Beste Euter mit, allerdings, etwas zu kleinen Strichen heben ihn von allen Romel-Söhnen ab. Er vererbt den Milchtyp voll und macht selten Kalbeschwierigkeiten.

Auswahl geprüfter Vererber

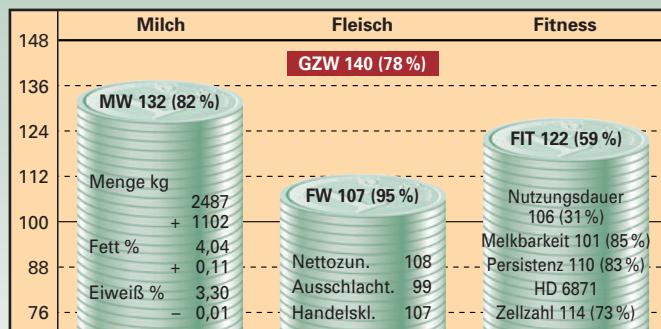


RUREX *TA 10/178755 *06.04.2002

Züchter: Gschossmann Martin, Unterschönbach



Ruap	104	107	115	115	Romen	MW	112	FW	95
MW	122	+905	+0,14	-0,04	Poly	MW	114		
Bambi	9	8	8	8	Rexon	MW	101	FW	97
MW	119	+708	-0,07	-0,03	Brenda	MW	108		



Merkmal / Relativzuchtwert	64	76	88	100	112	124	136	
Rahmen	105							
Bemuskelung	110							
Fundament	117							
Euter	115							
Kreuzhöhe	103	klein						groß
Beckenlage	110	kurz						lang
Hüftbreite	105	schmal						breit
Rumpftiefe	105	seicht						tief
Beckenneigung	85	eben						abfallend
Sprg.winkelung	97	steil						säbelbeinig
Sprg.ausprägung	87	voll						trocken
Fessel	129	durchtrittig						steil
Trachten	111	niedrig						hoch
Baucheuter	116	kurz						lang
Schenkeleuter	115	kurz						viel
Voreuteraufhäng.	114	locker						fest
Zentralband	101	schwach						stark
Euterboden	108	tief						hoch
Strichlänge	97	kurz						lang
Strichdicke	99	dünn						dick
Strichplatzierung	112	außen						innen
Strichstellung	101	nach außen						nach innen
Euterreinheit	120	unrein						rein
Fruchtbarkeit pat.	98	senkend						steigernd
Kalbeverlauf pat.	115	erschwerend						erleichternd
Totgeburten pat.	115	fördernd						hemmend
Fruchtbarkeit mat.	110	senkend						steigernd
Kalbeverlauf mat.	102	erschwerend						erleichternd
Totgeburten mat.	111	fördernd						hemmend

□ erwünschter Bereich

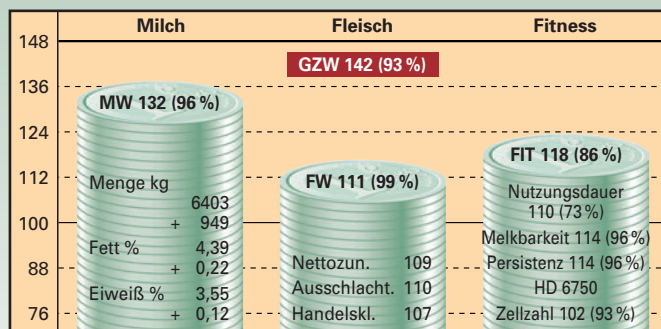
Rurex ist ein „selten schönes Stück“. Er vererbt höchste Milchleistung mit bestem Exterieur und in allen Sekundärmerkmalen ohne Fehler. Insbesondere Fundament- und Eutervererbung, bei Leichtkalbseigenschaft, erbringen schöne, stabile Töchter.

WEINOLD 10/169367 *14.05.1999

Züchter: Götz Markus u. M. GDBR, Deining



Weinox	124	91	109	111	Horwein	MW	104	FW	108
MW	114	+309	+0,09	+0,12	Rebecca	MW	96		
Werena	9	7	8	8	Renold	MW	106	FW	103
MW	116	+527	+0,02	+0,02	Winette	MW	103		

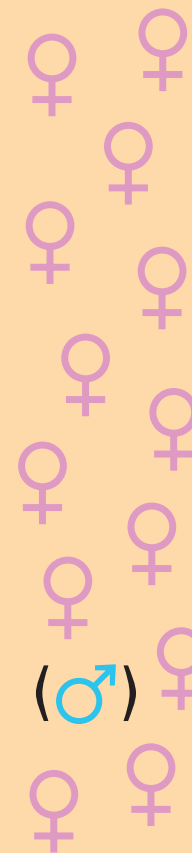
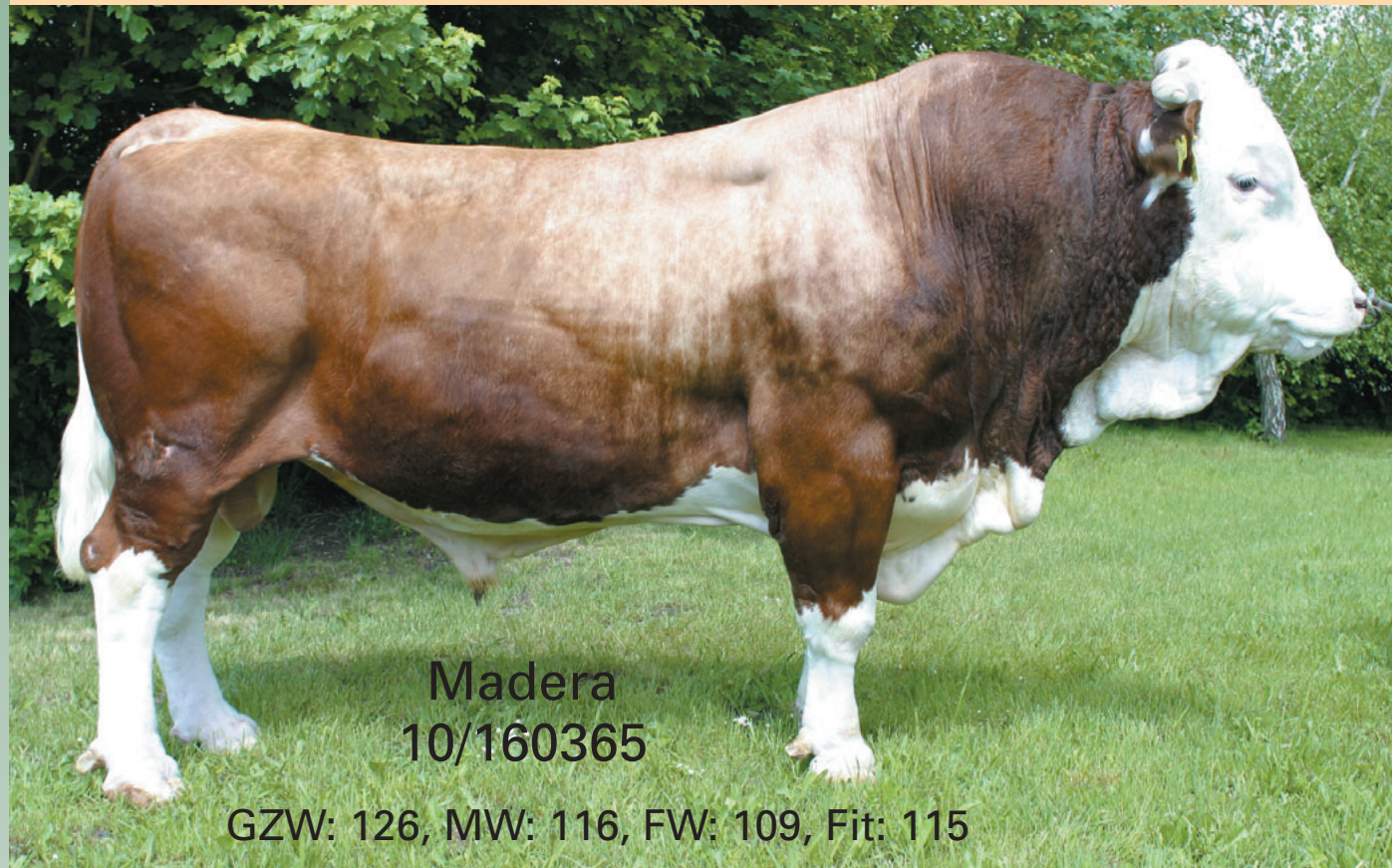


Merkmal / Relativzuchtwert	64	76	88	100	112	124	136	
Rahmen	107							
Bemuskelung	87							
Fundament	114							
Euter	116							
Kreuzhöhe	111	klein						groß
Beckenlage	113	kurz						lang
Hüftbreite	89	schmal						breit
Rumpftiefe	102	seicht						tief
Beckenneigung	99	eben						abfallend
Sprg.winkelung	97	steil						säbelbeinig
Sprg.ausprägung	110	voll						trocken
Fessel	113	durchtrittig						steil
Trachten	101	niedrig						hoch
Baucheuter	112	kurz						lang
Schenkeleuter	106	kurz						viel
Voreuteraufhäng.	109	locker						fest
Zentralband	109	schwach						stark
Euterboden	99	tief						hoch
Strichlänge	88	kurz						lang
Strichdicke	100	dünn						dick
Strichplatzierung	100	außen						innen
Strichstellung	102	nach außen						nach innen
Euterreinheit	99	unrein						rein
Fruchtbarkeit pat.	109	senkend						steigernd
Kalbeverlauf pat.	93	erschwerend						erleichternd
Totgeburten pat.	101	fördernd						hemmend
Fruchtbarkeit mat.	102	senkend						steigernd
Kalbeverlauf mat.	114	erschwerend						erleichternd
Totgeburten mat.	128	fördernd						hemmend

□ erwünschter Bereich

Weinold ist in nächster Zeit die Kapazität schlechthin, da er mit einem Wunschprofil in den Exterieurmerkmalen von Vater Weinox und in den Leistungsmerkmalen von Muttersvater Renold gestempelt wurde. Beste Melkbarkeit, ausgedehnte Euter und hohe Vitalität weisen die Töchter aus. Alle Fleischleistungskriterien sind obendrein positiv.

Vorwärts mit neuer Biotechnik **SPERMASEXEN** mehr Wunschkälber weiblich!



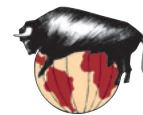
♀ ♀ ♀ Kuhkälber machen den Erfolg im Milchbetrieb – 10 Gründe dafür: ♀ ♀ ♀

- Leichtere Geburten durch geringere Geburtsgewichte
- Gezielte Vermehrung bewährter bestandseigener Linien
- Besserer Herdennachersatz durch schärfere Selektion
- Beste Genetik zur Aufzucht aus Kalbinnen von Anfang an
- Kostengünstigere Herdenvergrößerung aus eigener Kraft
- Höhere Markterlöse durch häufigere Beschickung mit Kalbinnen
- Keine Erregereinschleppung durch verzichtbaren Fremdzukauf
- Schnelle Bestandsaufstockung ohne Tierzukauf von außen
- Weitere Wertschöpfung bei erschöpftem Milchkontingent
- Hohe zusätzliche Einträge durch erhöhten Exportverkauf

Erhalt der Liquidität zur Gegenwart, Steigerung des Gewinns in Zukunft!



Was fehlt – sind Kalbinnen! Gesextes Sperma bringt den Zuverdienst.



Vererbungsstärken unserer Bullen nach Merkmalen

Gesamtzuchtwert		Milchwert		Fleischwert		Melkbarkeit	
Ratgeber	142	Rurex *TA	132	Hulock	124	Perino	127
Weinold	142	Weinold	132	Honori	121	Rumox	120
Rurex *TA	140	Bosch	131	Rombach *TA	119	Roghurt	119
Perino	131	Ratgeber	130	Rochat	118	Bosch	115
Malfir	129	Romald *TA	122	Borgau	116	Romald *TA	115
Maistern	128	Rombach *TA	122	Perino	116	Humrist	114
Malach	127	Rumor	121	Ratgeber	116	Madera	114
Bosch	126	Weino	121	Roghurt	114	Weinold	114
Madera	126	Hatrick	120	Honoto	112	Humgold	113
Roghurt	126	Perino	120	Maistern	111	Weino	113

Rahmen		Bemuskelung		Fundament		Euter	
Perino	131	Honori	114	Roncali	125	Romald *TA	128
Borgau	127	Hocke	112	Humrist	120	Reitwein	117
Rumor	121	Honoto	112	Pepito	118	Weinold	116
Roncali	120	Maistern	111	Romald *TA	118	Rurex *TA	115
Ratgeber	117	Rochat	111	Rurex *TA	117	Madera	114
Rochat	117	Rumor	111	Honoto	116	Rombach *TA	113
Malfir	116	Borgau	110	Malfir	116	Roghurt	112
Honoto	110	Ratgeber	110	Weinold	114	Malfir	111
Hulock	110	Rurex *TA	110	Rochat	113	Maistern	109
Pepito	107	Rumox	109	Rumhorst	113	Rumor	109


Euterreinheit		Milchmenge		Fettgehalt		Eiweißgehalt	
Weino	121	Bosch	+1305	Rombach *TA	+0,27	Roncali	+0,21
Rurex *TA	120	Perino	+1305	Weinold	+0,22	Rombach *TA	+0,19
Roncali	116	Ratgeber	+1119	Roncali	+0,17	Malach	+0,16
Borgau	115	Rurex *TA	+1102	Maistern	+0,12	Rumor	+0,13
Rochat	115	Honoto	+1088	Rurex *TA	+0,11	Weinold	+0,12
Madera	113	Romald *TA	+1014	Rumhorst	+0,10	Ratgeber	+0,06
Rumox	111	Hatrick	+963	Bosch	+0,06	Rumhorst	+0,05
Hatrick	110	Weinold	+949	Madera	+0,02	Borgau	+0,03


Zellzahl		Fruchtbarkeit *		Leichtkalbigkeit *		Nutzungsdauer	
Pepito	125	Roghurt	119	Malach	121	Humrist	124
Ratgeber	118	Bosch	117	Rurex *TA	115	Humgold	123
Rurex *TA	114	Reitwein	112	Romald *TA	114	Perino	120
Roncali	110	Sponsor	112	Madera	113	Honoto	118
Borgau	108	Moremio	110	Bosch	110	Roncali	118
Honori	108	Madera	109	Honori	110	Honori	117
Roghurt	108	Rombach	109	Roghurt	110	Moremio	116
Hulock	106	Weinold	109	Reitwein	109	Reitwein	115


* paternal, d.h. Merkmal des Bullen selbst und nicht seiner Töchter (sonst maternal)

Prüfbullen



Rainlos 10/169972 	Züchter: Schmaußer Alois, 93176 Illkofen2 LKR: R Aufzüchter:	
	Rainer 10/00187804 08 6% G 138 83 % DE 09 32627221 MW 136 86 % +1746 -0,25 +52 -0,17 +48 ZZ 98 76 % 46 6851 4,04 277 3,35 230 M 106 80 % P 103 85 % FW 117 90 % 120 105 106 ND 106 52 % K 106 / 96 T 102 / 98 99 % / 73 % 41 T 118 100 111 110 (100) KH: 144	Radau 13/00001287 08 12% G 115 99 % DE 09 11455235 MW 117 99 % +896 -0,33 +13 -0,09 +25 FW 113 99 % ZZ 100 99 % ND 92 99 % Stern DE 09 17044628 G 123 78 % EY MW 117 84 % +1274 -0,40 +22 -0,27 +23 +6 / 6,2 9130 3,85 351 3,42 312
Falbine DE 09 37250705 ET G 130 57 % EY BM MW 127 55 % +1100 -0,23 +28 -0,06 +34 2 / 1/305 10577 3,72 394 3,36 355 HL: / ZZ 97 49 % M 104 43 % P 97 55 % M / ZKZ 1 / 399 (0) 02 / 8 7 7 7 KH: 147 214 21 375 118 245 499	Raubling 10/00187141 08 G 125 95 % DE 09 12291736 MW 121 97 % +628 +0,13 +36 +0,08 +28 FW 117 97 % ZZ 99 95 % ND 103 83 % Fabi DE 09 10659532 G 126 78 % EY BM P* MW 124 85 % +1171 -0,33 +24 -0,07 +36 +4 / 3,1 10254 4,09 419 3,73 382	
ZW: +1423 +40 +41 Zunahme: 1316 g B: 6 AE: 6 WH: 136 BU: 203 KBH: 139	Einsatz: Gebiet I	

Ressort 10/00179229 	Züchter: Fischer Josef, 86637 Wertingen, LKR: DLG Aufzüchter: Kapfer Hubert, 89434 Blindheim, LKR: DLG	
	Rainer 10/00187804 08 6% G 138 83 % DE 09 32627221 MW 136 86 % +1746 -0,25 +52 -0,17 +48 ZZ 98 76 % 46 6851 4,04 277 3,35 230 M 106 80 % P 103 85 % FW 117 90 % 120 105 106 ND 106 52 % K 106 / 96 T 102 / 98 99 % / 73 % 41 T 118 100 111 110 (100) KH: 144	Radau 13/00001287 08 12% G 115 99 % DE 09 11455235 MW 117 99 % +896 -0,33 +13 -0,09 +25 FW 113 99 % ZZ 100 99 % ND 92 99 % Stern DE 09 17044628 G 123 78 % EY MW 117 84 % +1274 -0,40 +22 -0,27 +23 +6 / 6,3 9131 3,85 351 3,42 312
Romanja DE 09 36782503 G 139 56 % BM MW 133 55 % +1149 -0,05 +44 -0,06 +36 3 / 01/305 8428 4,03 340 3,40 286 HL: 06 / 10499 4,67 491 3,33 349 ZZ 102 48 % M 104 51 % P 97 55 % M 2 (LC) / 2,3 ZKZ 2 / 405 (0) 1 / 8 7 8 8 KH: 144 202 08 773 182 172 333	Hippo 10/00187293 08 G 132 99 % DE 09 12392042 MW 123 99 % +1106 -0,16 +34 -0,09 +32 FW 110 99 % ZZ 96 99 % ND 116 98 % Rosmari DE 09 33715034 G 133 60 % BM MW 127 61 % +745 +0,06 +36 +0,07 +31 4 / 3,9 9813 4,44 436 3,78 371	
ZW: +1447 +48 +42 Zunahme: 1401 g B: 6 AE: 7 WH: 140 BU: 208 KBH: 143	Einsatz: Gebiet I	

Weinpoet 10/00166276 	Züchter: Nickl Alois, 95466 Kirchenpingarten, LKR: BT Aufzüchter: Saalfrank Heinz u. Th., 95632 Wunsiedel, LKR: WUN	
	Weinold 10/00169367 03 6% G 144 93 % DE 09 33663105 MW 135 96 % +1103 +0,21 +62 +0,09 +46 ZZ 99 92 % 156 6403 4,39 281 3,55 227 M 119 93 % P 112 95 % FW 116 97 % 113 110 111 ND 110 70 % K 92 / 110 T 100 / 124 99 % / 87 % 113 T 106 85 113 116 (100) KH: 143	Weinlox 10/00027837 17 6% G 111 99 % DE 09 19322930 MW 115 99 % +347 +0,09 +21 +0,12 +21 FW 114 99 % ZZ 83 99 % ND 93 98 % Werena DE 09 11125742 G 115 72 % EY MW 119 75 % +619 +0,01 +27 +0,02 +23 +2 / 01/305 9661 3,82 369 3,81 368
Nicole DE 09 31125918 G 120 71 % EY LL MW 124 75 % +847 +0,13 +45 -0,06 +25 6 / 6,3 11558 4,65 537 3,69 427 HL: 05 / 13789 4,91 677 3,78 521 ZZ 99 68 % M 94 60 % P 96 75 % M 1 / 2,1 ZKZ 4 / 395 (1) 02 / 9 7 8 8 KH: 147 215 05 472 156 157 352	Stress 03/00033559 09 G 100 99 % DE 09 19554268 MW 103 99 % -78 +0,17 +8 +0,09 +3 FW 109 99 % ZZ 90 99 % ND 93 99 % Nena DE 09 15874505 G 95 68 % EY BM MW 98 71 % +6 +0,01 +1 -0,06 -4 +4 / 3,7 9769 3,94 385 3,50 342	
ZW: +975 +53 +35 Zunahme: 1361 g B: 6 AE: 6 WH: 136 BU: 198 KBH: 145	Einsatz: Gebiet I	

Prüfbullen

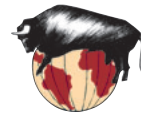



Winter 10/00166255		Züchter: Manger Matthias, 97318 Biebelried, LKR: WÜ	
		Aufzüchter: Beyer Helmut, 91346 Engelhardsberg, LKR: FO	
	Winnipeg 10/00182567 08	Wespe 18/00039733 08	
	G 146 90 % DE 09 34492505	G 126 99 % DE 09 14861999	
	MW 131 94 % +1356 -0,26 +36 -0,05 +44	MW 108 99 % +693 -0,33 +5 -0,17 +12	
	ZZ 123 89 % 121 6514 3,95 257 3,44 244	FW 109 99 % ZZ 129 99 % ND 120 97 %	
FW 117 94 % 117 112 111 ND 106 66 %	Estella DE 09 11542005		
K 89 / 122 T 101 / 112 98 % / 82 %	G 133 74 % EY BM P* LL		
78 T 114 118 102 105 (111) KH: 143	MW 122 79 % +829 -0,01 +34 -0,02 +28		
	8 / 7,1 10628 4,00 425 3,61 384		
Ilse DE 09 33129873 ET	Morror 08/08038600 27		
G 121 61 % EY	G 121 99 % DE 08 08038600		
MW 118 61 % +973 -0,31 +17 -0,14 +24	MW 110 99 % +447 -0,06 +14 -0,02 +14		
4 / 4,0 11558 3,81 441 3,46 400	FW 104 99 % ZZ 106 99 % ND 120 99 %		
HL: 04 / 12707 4,19 532 3,54 450	Gasa DE 09 17053967		
ZZ 92 54 % M 111 54 % P 107 51 %	G 106 75 % EY BM		
M 2 (LC) / 2,9 ZKZ 2 / 379 (1)	MW 108 80 % +547 -0,23 +6 -0,11 +12		
02 / 9 7 8 9 KH: 150 220	+4 / 3,4 10171 4,01 408 3,54 360		
03 675 113 101 256			
ZW: +1164 +26 +34	Einsatz: Gebiet I		
Zunahme: 1711 g B: 6 AE: 7			
WH: 138 BU: 208 KBH: 145			


Wirt 10/00179231		Züchter: Gschossmann Martin, 86556 Unterschönbach, LKR: AIC	
		Aufzüchter: Aurmiller Anton, 86504 Merching, LKR: AIC	
	Winnipeg 10/00182567 08	Wespe 18/00039733 08	
	G 146 90 % DE 09 34492505	G 126 99 % DE 09 14861999	
	MW 131 94 % +1356 -0,26 +36 -0,05 +44	MW 108 99 % +693 -0,33 +5 -0,17 +12	
	ZZ 123 89 % 121 6514 3,95 257 3,44 224	FW 109 99 % ZZ 129 99 % ND 120 97 %	
FW 117 94 % 117 112 111 ND 106 66 %	Estella DE 09 11542005		
K 89 / 122 T 101 / 112 98 % / 82 %	G 133 74 % EY BM P* LL		
78 T 114 118 102 105 (111) KH: 143	MW 122 79 % +829 -0,01 +34 -0,02 +28		
	8 / 7,1 10628 4,00 425 3,61 384		
Welona DE 09 36931716	Boss 13/00001339 08		
G 122 56 % BM	G 109 99 % DE 09 11474933		
MW 130 54 % +1031 +0,03 +45 -0,07 +31	MW 117 99 % +366 +0,36 +40 +0,13 +22		
3 / 1/298 8995 3,95 355 3,24 292	FW 80 99 % ZZ 105 99 % ND 92 99 %		
HL: 06 / 10587 4,22 447 3,56 377	Wendy DE 09 33840254		
ZZ 96 47 % M 110 51 % P 107 55 %	G 116 60 %		
M 2 (LC) / 2,7 ZKZ 2 / 362 (0)	MW 123 59 % +1058 -0,17 +31 -0,15 +26		
3 / 8 7 8 KH: 145 214	+4 / 3,4 9161 3,99 366 3,57 327		
08 771 144 142 319			
ZW: +1193 +40 +37	Einsatz: Gebiet II		
Zunahme: 1268 g B: 6 AE: 6			
WH: 138 BU: 197 KBH: 141			


Hoffen 10/161940 ET		Züchter: Weller Klaus, 91056 Erlangen, LKR: ERH	
		Aufzüchter:	
	Hofherr 10/00195800 02	Horwart 01/00022038 06	
	G 118 89 % DE 09 34198910	G 112 99 % DE 09 19350741	
	MW 118 93 % +654 -0,08 +21 +0,03 +26	MW 107 99 % +318 -0,11 +5 -0,02 +10	
	ZZ 109 86 % 99 5679 4,02 229 3,45 196	FW 103 99 % ZZ 100 99 % ND 115 99 %	
FW 100 92 % 107 97 97 ND 102 65 %	Rommi DE 09 18565141		
K 93 / 100 T 96 / 96 99 % / 80 %	G 123 71 % EY BM P* LL		
56 T 118 121 124 131 (106) KH: 144	MW 131 74 % +895 +0,14 +48 +0,07 +37		
	7 / 8,7 12283 4,21 517 3,65 448		
Bonjour DE 09 34947848 ET	Romel A 10/00169052 06		
G 137 58 % EY BM	G 133 99 % DE 09 11043667		
MW 145 56 % +1996 -0,30 +57 -0,21 +52	MW 125 99 % +970 -0,12 +32 +0,02 +36		
+3 / 2,5 11259 4,29 483 3,31 373	FW 99 99 % ZZ 97 99 % ND 119 99 %		
HL: 05 / 14308 4,39 628 3,15 451	Bonanza DE 09 12599178		
ZZ 90 49 % M 103 53 % P 91 56 %	G 119 66 % EY		
M 2 (LC) / 3,3 ZKZ 1 / 399 (1)	MW 132 69 % +1513 -0,25 +43 -0,16 +40		
02 / 7 6 8 8 KH: 147 208	+5 / 3,4 12076 4,21 508 3,57 431		
01 572 000 196 317			
ZW: +1325 +39 +39	Einsatz: Gebiet II		
Zunahme: 1600 g B: 7 AE: 6			
WH: 138 BU: 206 KBH: 141			

Prüfbullen



Saladin 10/00172547 ET 	Züchter: Oblinger A u. R GDBR, Kasing, LKR: AIC Aufzüchter: Pfaller Karl, 93333 Neustadt, LKR: NEA	
	Safir 10/00184538 08 G 120 90 % DE 09 31055961 MW 128 93 % +882 +0,10 +44 +0,10 +38 ZZ 94 96 % 64 6454 4,27 276 3,56 230 M 103 90 % P 106 92 % FW 102 99 % 107 98 96 ND 89 67 % K 103 / 91 T 103 / 93 99 % / 83 % 75 T 108 93 110 125 (109) KH: 142	Samurai 13/00001211 08 G 119 99 % DE 09 13892370 MW 117 99 % +569 -0,03 +22 +0,04 +23 FW 115 99 % ZZ 102 99 % ND 96 99 % Alwine DE 09 12981949 G 99 68 % EY BM LL MW 108 % +5 / 6,4 7828 4,30 337 3,69 289
Gredo DE 09 32628524 EY G 131 64 % EY BM P* MW 125 66 % +1045 -0,10 +36 -0,10 +29 +5 / 4,0 10936 4,16 454 3,62 396 HL: / ZZ 120 55 % M 94 39 % P 115 66 % M 1 / 3,0 ZKZ 1 / 410 (3) 01 / 9 8 8 8 KH: 150 218 19 176 139 201 524	Stego 10/00027821 17 G 121 99 % DE 09 14846701 MW 116 99 % +651 -0,21 +12 +0,01 +24 FW 103 99 % ZZ 116 99 % ND 102 99 % Gret DE 09 11462805 G 123 69 % EY BM LL MW 114 % +8 / 7,8 9543 4,14 395 3,63 346	
ZW: +963 +40 +33 Zunahme: 1458 g B: 6 AE: 7 WH: 137 BU: 205 KBH: 140	Einsatz: Gebiet III	

Ratter 10/00172559 ET 	Züchter: Mühlbauer Valentin, 84144 Geisenhausen Aufzüchter:	
	Rainer 10/00187804 08 6% G 138 83 % DE 09 32627221 MW 136 86 % +1746 -0,25 +52 -0,17 +48 ZZ 98 76 % 46 6851 4,04 277 3,35 230 M 106 80 % P 103 85 % FW 117 90 % 120 105 106 ND 106 52 % K 106 / 96 T 102 / 98 99 % / 73 % 41 T 118 100 111 110 (100) KH: 144	Radau 13/00001287 08 12% G 115 99 % DE 09 11455235 MW 117 99 % +896 -0,33 +13 -0,09 +25 FW 113 99 % ZZ 100 99 % ND 92 99 % Stern DE 09 17044628 G 123 78 % EY MW 117 % +6 / 6,2 9130 3,85 351 3,42 312
Olfine DE 09 31169157 EY G 145 65 % EY BM P* LL MW 141 67 % +1446 +0,01 +61 -0,05 +47 7 / 5,9 12887 4,46 574 3,72 480 HL: 03 / 14272 4,58 654 3,72 531 ZZ 107 58 % M 106 49 % P 126 67 % M 2 / 3,0 ZKZ 6 / 391 (0) 03 / 9 7 7 8 KH: 152 200 13 274 134 307 383	Romen 11/00007553 08 G 117 99 % DE 09 12971290 MW 113 99 % +516 +0,21 +37 -0,04 +15 FW 95 99 % ZZ 105 99 % ND 103 99 % Otina DE 09 12290354 G 124 63 % BM MW 121 % +4 / 3,3 10616 4,31 458 3,78 402	
ZW: +1596 +56 +47 Zunahme: 1249 g B: 5 AE: 5 WH: 137 BU: 187 KBH: 138	Einsatz: Gebiet III	

Ries 10/00179235 ET 	Züchter: Böhm Friedrich, 86660 Tapfheim, LKR: DON Aufzüchter: Böhm Friedrich, 86660 Tapfheim, LKR: DON	
	Rainer 10/00187804 08 6% G 138 83 % DE 09 32627221 MW 136 86 % +1746 -0,25 +52 -0,17 +48 ZZ 98 76 % 46 6851 4,04 277 3,35 230 M 106 80 % P 103 85 % FW 117 90 % 120 105 106 ND 106 52 % K 106 / 96 T 102 / 98 99 % / 73 % 41 T 118 100 111 110 (100) KH: 144	Radau 13/00001287 08 12% G 115 99 % DE 09 11455235 MW 117 99 % +896 -0,33 +13 -0,09 +25 FW 113 99 % ZZ 100 99 % ND 92 99 % Stern DE 09 17044628 G 123 78 % EY MW 117 84 % +1274 -0,40 +22 -0,27 +23 +6 / 6,3 9131 3,85 351 3,42 312
Afrika DE 09 35939336 G 127 58 % EY BM P* MW 129 57 % +734 +0,20 +45 +0,05 +29 4 / 2,6 9916 4,74 470 3,51 348 HL: / ZZ 109 50 % M 105 51 % P 105 57 % M 2 (LC) / 2,3 ZKZ 3 / 355 (0) 2 / 9 7 9 8 KH: 152 201 08 779 218 151 788	Rogen 10/00165091 09 G 133 99 % DE 09 19672241 MW 128 99 % +748 +0,33 +55 +0,15 +37 FW 110 99 % ZZ 108 99 % ND 95 98 % Afrodit DE 09 33129920 ET G 111 63 % BM P* MW 116 63 % +592 -0,06 +21 -0,01 +20 +5 / 4,5 7505 4,36 327 3,83 287	
ZW: +1240 +48 +38 Zunahme: 1387 g B: 7 AE: 7 WH: 136 BU: 199 KBH: 139	Einsatz: Gebiet III	



Zukauf sperma Braunvieh			Milchleistung										Exterieur				AP		
Name	HB-Nr.	Vater	Station	GZW	MW	Fit	MM+kg	FE%	FE+kg	EW%	EW+kg	MB	ZZ	R	F	E	ER	KE	AP
Agio *TM	10/608300	-	Semex	120	125	-	+940	+0,12	+46	+0,02	+33	98	112	-	-	-	-	-	18,-
Edison	10/341800	Ensign	Greifenberg	122	108	129	+842	-0,32	+11	-0,21	+14	108	122	96	111	123	97	96	5,-
Egiz	10/341905	Ensign	Memmingen	116	116	102	+754	-0,10	+24	-0,05	+23	97	102	105	105	119	100	97	5,-
Escorial	10/350412	Ensign	Greifenberg	109	107	106	+535	-0,21	+07	-0,10	+12	104	98	95	107	122	100	93	5,-
Eipat (M*)	10/350027	Emstar	Memmingen	129	118	124	+330	+0,23	+31	+0,15	+22	115	116	77	104	114	108	118	3,-
Etvei *TW *TM	10/350336	Emstar	Memmingen	122	117	113	+758	-0,05	+28	-0,05	+23	101	107	106	112	120	107	85	4,-
General *TM	10/341210	Gordon	Greifenberg	116	120	94	+886	-0,07	+32	-0,04	+29	85	102	126	112	98	114	91	2,-
Hucos	10/340840	Huvic	Greifenberg	130	118	124	+740	-0,32	+7	+0,02	+28	103	107	111	120	99	100	108	5,-
Humanist	10/341995	Hussli	Greifenberg	123	125	98	+729	+0,19	+45	+0,07	+31	109	97	90	111	106	110	106	2,-
Husjet *TM	10/351055	Hussli	Memmingen	132	130	108	+763	+0,24	+50	+0,12	+36	104	107	103	110	113	111	99	6,-
Jufast	10/349897	Jupiter	Memmingen	125	108	132	+445	-0,05	+15	-0,07	+11	114	133	93	104	108	96	86	4,-
Moiado *TW *TM	10/608228	Gordon	Superbrown	121	-	-	+888	+0,09	+42	+0,17	+43	103	88	106	113	-	-	-	13,-
Pitagora *TM	-	Playboy	Superbrown	119	-	-	+742	-0,08	+24	+0,02	+27	109	109	109	110	-	-	-	9,-
Rombo	10/608237	Even	Superbrown	122	-	-	+388	+0,12	+24	+0,11	+21	104	135	108	115	-	-	-	9,-
Simvin	10/355450	Simvitel	Greifenberg	114	113	101	+527	-0,04	+19	+0,00	+19	108	101	90	106	107	113	101	5,-
Vinner *TM	10/350083	Vineb	RBW	127	124	106	+585	+0,25	+43	+0,10	+28	128	116	108	116	96	101	109	15,-
Zaster *TM	10/608277	Zoldo	Superbrown	128	-	-	+1084	-0,27	+23	-0,11	+29	106	109	120	115	-	-	-	11,-

Zukauf sperma Rotbunt			* Spermapreis wird nach Lieferung eingehoben, sonst nach Rücklauf des Besamungsscheins										AP €					
Name	HB-Nr.	Vater	Station	RZG	RZM	MM+kg	FE%	FE+kg	EW%	EW+kg	SI%	ZZ	Mtyp	F	E	KE	AP €	
Altivo *TV *TL	10/297918	Stadel	Semex	124	115	+1080	-0,30	+21	+0,04	+40	70	-	100	115	109	118	-	18,-
Casja	10/141472	Cassius	VOST	119	120	+983	+0,30	+67	+0,05	+37	83	94	113	103	99	107	95	6,-
Faber	10/912913	Factor RF	RUW	121	116	+908	+0,04	+42	+0,06	+36	99	96	137	113	106	123	96	15,-*
Leandro	10/141142	Lentini RF	VOST	108	100	+1236	-0,64	-01	-0,24	+22	92	94	104	109	93	108	93	8,-
Leikos	10/915454	Lentini RF	RUW	121	112	+1495	-0,47	+22	-0,17	+36	88	106	126	92	106	118	98	15,-

Zukauf sperma Schwarzbunt			** Bullen ohne bisher abgeschlossene Prüfung										AP €					
Name	HB-Nr.	Vater	Station	RZG	RZM	MM+kg	FE%	FE+kg	EW%	EW+kg	SI%	ZZ	Mtyp	F	E	KE	AP €	
Apostel	10/139916	Aeroline	VOST	113	111	+1681	-0,81	-12	-0,14	+44	97	100	122	107	123	94	103	8,-
Aragon	10/459583	Aaron	Masterriind	107	98	+1511	-0,63	+00	-0,33	+19	95	95	113	101	94	120	95	6,-
Bertus	10/141184	Marshall	VOST	107	103	+1559	-0,50	+15	-0,30	+23	90	98	109	111	112	113	94	6,-
CG Fox	10/791570	Formation	Greifenberg	115	97	+864	-0,54	-14	-0,12	+19	94	100	141	125	124	134	97	9,-
Eleve	10/142245	Emerson	VOST	137	130	+2041	-0,40	+43	-0,07	+63	86	102	130	113	133	127	99	15,-
Jardin	10/141437	Jocko Besn	VOST	145	139	+1514	-0,06	+56	+0,21	+72	95	105	113	116	128	118	102	15,-
Jever	10/256020	Jesther	OHG	117	120	+1432	-0,16	+43	-0,05	+44	91	100	107	96	107	108	100	6,-
Joke	10/141101	Jocko Besn	VOST	140	139	+2308	-0,33	+60	-0,05	+74	93	104	14	115	125	98	101	10,-
Joker	10/141148	Jocko Besn	VOST	134	137	+2328	-0,32	+62	-0,08	+71	92	108	107	104	115	106	101	10,-
Joyland	10/460463	Jocko Besn	Masterriind	111	109	+1241	-0,28	+25	+0,12	+31	84	89	104	109	115	114	100	8,-
Jurus	10/810868	Jesther	RBB	132	121	+1159	+0,07	+54	+0,04	+43	92	109	129	107	107	132	99	18,-
Lacos	10/142225	Lake	VOST	124	117	+628	+0,26	+49	+0,16	+36	88	112	119	106	109	105	104	6,-
Lufix	10/459203	Lukas	Masterriind	115	118	+436	+0,39	+52	+0,24	+36	94	101	108	118	101	106	99	6,-
Maxwell II	10/503889	Marshall	Semex	135	134	+2384	-0,51	+44	-0,11	+70	75	-	109	130	112	122	-	19,-
Minister	10/140027	Mtoto	VOST	132	109	+1377	-0,34	+24	-0,17	+31	96	104	140	124	131	128	104	15,-
Survivor	10/503850	Emseron	Semex	115	110	+1306	-0,17	+37	-0,17	+29	77	-	114	108	106	123	-	6,-



Geprüfte Höchstädter Fleckvieh-Bullen (Schnellauswahlliste)

Name	HB-Nr	Abstammung		RH%	GZW	MW	FW	FIT	Anz. / Tö / abs	MM	FE		EW		ND	MB	ZZ	PT	Exterieur				KE	AP	
		V	MV								%	+kg	%	+kg					R	B	F	E			ER
Borgau	10/191820	Borneo	Lotus	6	119	118	116	96	86 / 2253	+650	-0,04	+24	+0,03	+25	99	101	108	118	127	110	102	105	115	90	-
Bosch	10/185025	Boss	Radon		126	131	86	103	94 / 2546	+1305	+0,06	+59	-0,10	+38	99	115	95	114	97	96	105	102	91	110	4,-
Hatrick	10/169585	Hippo	Romen		123	120	110	104	26 / 2557	+963	-0,04	+37	-0,14	+23	106	106	93	105	83	101	100	105	110	100	-
Hocke	10/178512	Honwart	Geha		117	112	109	106	146 / 5982	+642	-0,10	+20	-0,09	+16	115	99	86	102	99	112	97	105	107	96	-
Honori	10/187812	Honer	Report		124	108	121	120	105 / 6038	+533	-0,33	-01	-0,07	+14	117	103	108	105	92	114	108	108	101	110	-
Honoto	10/165652	Honer	Report		124	115	112	114	67 / 6337	+1088	-0,45	+11	-0,19	+24	118	93	98	91	110	112	116	98	107	93	-
Hulock	10/178434	Hucki	Horb		125	118	124	106	71 / 6544	+937	-0,29	+17	-0,07	+27	105	104	106	101	110	103	108	107	109	84	4,-
Humgold	10/188048	Humlang	Ralbo		124	114	98	122	236 / 6463	+892	-0,19	+23	-0,18	+18	123	113	105	118	94	105	108	101	101	108	-
Humrist	10/165804	Humlang	Reder		124	117	100	115	107 / 6443	+884	-0,14	+26	-0,12	+22	124	114	100	111	104	96	120	106	109	98	-
Madera	10/160365	Malif	Horb		126	116	109	115	946 / 6857	+577	+0,02	+25	+0,02	+22	110	114	105	110	93	84	107	114	113	113	4,-
Maistern	10/178714	Malefiz	Horwein		128	117	111	120	71 / 2286	+594	+0,12	+33	-0,01	+20	114	110	99	113	101	111	108	109	105	100	4,-
Malach	10/160650	Malefiz	Hodach		127	118	107	116	172 / 6067	+505	-0,15	+10	+0,16	+29	111	103	98	95	106	107	95	105	100	121	4,-
Malfir	10/178752	Malefiz	Horb		129	119	106	117	102 / 2347	+763	-0,03	+29	-0,01	+26	113	110	101	97	116	104	116	111	91	105	4,-
Moremio	10/178549	Morror	Horwein		118	110	96	120	93 / 6274	+666	-0,18	+15	-0,13	+14	116	106	96	118	102	100	111	103	96	100	-
Pepito	10/178500	Placido	Zarist		123	111	107	122	99 / 6162	+427	-0,08	+12	+0,02	+17	112	97	125	121	107	107	118	97	95	101	-
Perino	10/184843	Placido	Julian	25	131	120	116	111	107 / 6222	+1305	-0,13	+33	-0,14	+25	120	127	105	113	131	96	101	106	109	68	4,-
Ratgeber	10/191692	Rabbit	Hodach		142	130	116	118	138 / 6443	+1119	-0,23	+29	+0,06	+44	100	101	118	95	117	110	102	105	108	98	12,-
Reitwein	10/169587	Reiter	Horwein		124	116	104	116	46 / 2452	+655	-0,13	+18	+0,00	+23	115	103	94	101	105	93	102	117	93	109	-
Rochat	10/160974	Rochen	Erfurt		120	116	118	99	87 / 5866	+802	-0,16	+22	-0,07	+23	99	106	94	103	117	111	113	99	115	89	-
Roghurt	10/188221	Rogen	Radau		126	116	114	115	59 / 2287	+668	-0,03	+21	-0,04	+21	99	119	108	118	96	103	103	112	91	110	-
Romald *TA	10/178670	Romel (A)	Winzer		120	122	93	104	71 / 6478	+1014	-0,16	+30	-0,07	+30	111	115	96	88	102	95	118	128	103	114	9,-
Rombach *TA	10/176590	Romel (A)	Weinox		124	122	119	99	53 / 6067	+415	+0,27	+36	+0,19	+28	106	104	93	105	96	92	112	113	110	97	-
Roncalli	10/182935	Rumba	Sport		121	114	98	117	27 / 5569	+156	+0,17	+20	+0,21	+20	118	100	110	89	120	104	125	108	116	99	-
Rumhorst	10/196420	Rumba	Horst		119	119	93	108	48 / 2454	+566	+0,10	+31	+0,05	+23	112	104	102	103	101	104	113	108	105	107	-
Rumor	10/160975	Rumba	Huprad	6	120	121	102	100	82 / 2494	+662	-0,10	+20	+0,13	+32	108	103	98	89	121	111	97	109	98	105	-
Rumox	10/191870	Rumba	Weinox		124	117	110	107	45 / 2485	+821	-0,25	+16	-0,03	+26	105	120	95	105	101	109	95	99	111	90	-
Rurex *TA	10/178755	Ruap	Rexon		140	132	107	122	32 / 2487	+1102	+0,11	+54	-0,01	+38	106	101	114	110	105	110	117	115	120	115	9,-
Sponsor	10/178311	Sport	Horst		124	119	95	115	113 / 6334	+897	-0,25	+19	-0,06	+27	110	103	96	100	106	99	101	98	104	104	-
Weino	10/176417	Weinox	Horb		123	121	101	106	116 / 6340	+862	-0,22	+20	+0,00	+31	111	113	85	112	99	94	106	106	121	102	4,-
Weinold	10/169367	Weinox	Renold	6	142	132	111	118	156 / 6403	+949	+0,22	+56	+0,12	+42	110	114	102	114	107	87	114	116	99	93	12,-

*TA Symbolkennzeichnung für Test auf Nichtanlage-Trägerschaft für Arachnomelie (Spinnengliedrigkeit)

Zukaufserma Fleckvieh (Ständig vorgehaltene Auswahlpalette)

Rau	10/605345	Rumba	Malif		137	126	105	124	73 / 6041	+994	-0,14	+31	+0,04	+38	114	101	114	96	110	104	103	132	108	111	12,-
Rochus	10/165886	Rochen	Samurai		132	128	111	109	61 / 2427	+941	+0,28	+60	-0,02	+31	104	106	94	100	101	90	120	125	101	107	12,-
Romtell *TA	10/165810	Romel (A)	Zitat		132	124	120	108	59 / 6891	+1014	-0,28	+28	-0,01	+35	107	103	92	115	99	106	119	117	109	115	12,-
Vanstein	10/191658	Randy	Malif		146	134	115	119	96 / 6404	+1255	+0,01	+53	+0,02	+46	115	107	97	117	112	101	101	114	104	108	12,-

HB: Herdbuchnummer; V:Vater; MV:Muttersvater; RH%:Anteil Holstein Rot; GZW:Gesamtzuchtgewicht; MW:Milchwert; FW:Fleischwert; FIT:Fitness; MM kg: Zuchtwert Milchmenge; FE: Fett; EW: Eiweiß;

ND: Nutzungsdauer; MB:Melkbarkeit; ZZ:Zellzahl; PT:Persistenz; R:Rahmen; B:Barnuskelung; F:Fundament; E:Euter; ER: Euterreinheit; KE:Kalbinneneignung; AP: Aufpreis;