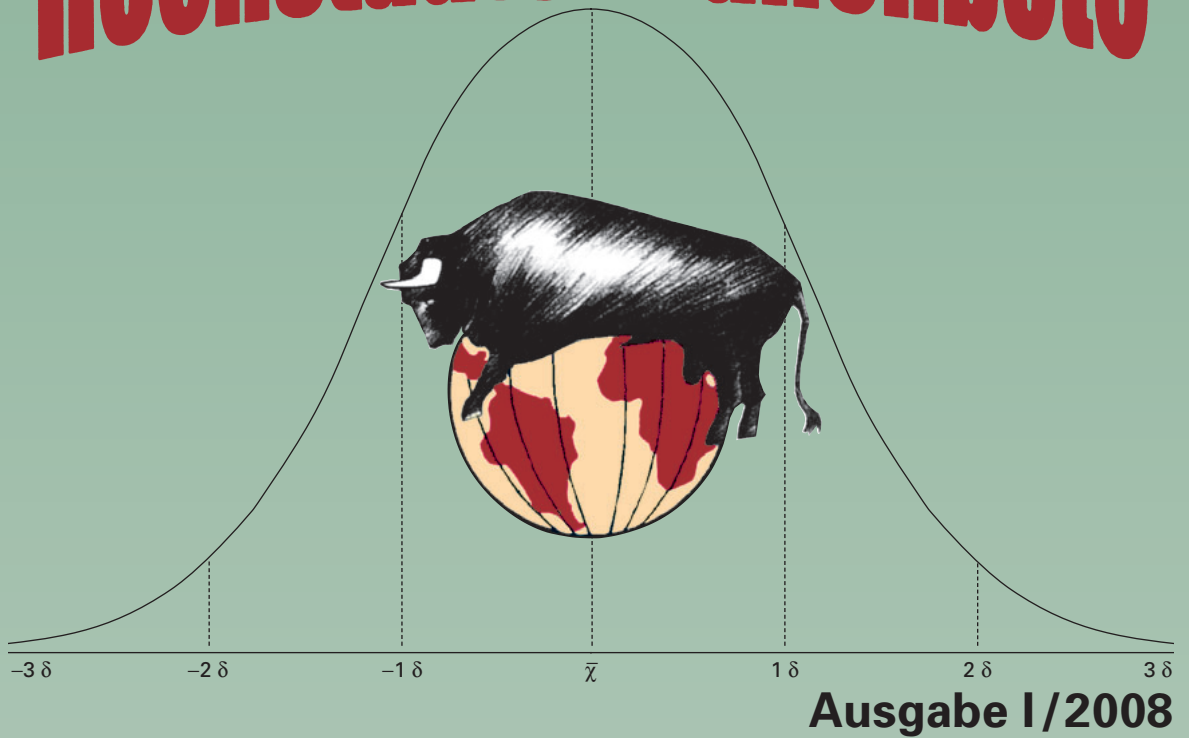


B
E
S
A
M
U
N
G
S
V
E
R
E
I
N

N
O
R
D
S
C
H
W
A
B
E
N

e.
V.

Höchstädter Bullenbote



Besamungsstation – Ensbachstraße 17 – 89420 Höchstädt / Donau

Stationsleiter: Dr. Dr. R. Lömker

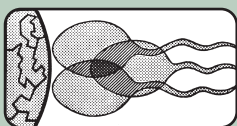


Besamungsverein Nordschwaben e.V.

Gesellschafter oder Mitglied bei:



Höchstädter Klauenpflege GmbH



Spermex - Gesellschaft für den Import und Export von TG-Sperma mbH



Bayerisches Forschungszentrum für Fortpflanzungsbiologie



Vereinigung zur Förderung der Rinderzucht



Arbeitsgemeinschaft der Besamungsstationen in Bayern



Arbeitsgemeinschaft Süddeutscher Rinderzucht- und Besamungsorganisationen



Arbeitsgemeinschaft deutscher Rinderzüchter

Inhaltsverzeichnis

Sprießt über das Jahr das Klauenhorn, ist dafür schon der Fachmann geboren'. Ihre Höchstädter Klauenpflege GmbH

	Seite
Neues aus der Zuchtwertschätzung für Nordschwaben	3
Auswahl geprüfter Vererber	4
Auswahl gesexter Vererber	8
Vererbungsstärken unserer Bullen nach Merkmalen	10
Braunvieh-, Holstein-Rot- und Holstein-Schwarz-Bullen	11
Schnellauswahlliste unserer Fleckvieh-Bullen	12

Verbindungen zur Besamungsstation

Samenbestellung	Frau Grimminger	
Embryotransfer	Frau Markmann	☎ 09074 / 9559 - 15
Besamungsscheine	Frau Müller	
Zentrale	Frau Zanggl	☎ 09074 / 9559 - 0
Buchhaltung	Herr Schnürch	☎ 09074 / 9559 - 19
Stationsleitung	Dr. Lömker	☎ 09074 / 9559 - 10
Faxnachricht	Sekretariat	☎ 09074 / 9559 - 25
Internet	Hausseite	🌐 www.bv-hoechstaedt.de
	E-Mail-Adresse	✉ info@bv-hoechstaedt.de
	Hausseite	🌐 www.besamungsdienst.de
	Hausseite	🌐 www.spermasexen.de
	Hausseite	🌐 www.fruchtbarkeitsdienst.de

Verbindung zur Höchstädter Klauenpflege

Klauenpflege	Frau Müller	☎ 09074 / 9559 - 20
Internet	Hausseite	🌐 www.klauenpflege.de
	Hausseite	🌐 www.enthornungsdienst.de

Bild Titelseite: Reelle Chance zur Gnitzenabwehr durch Fallen

Im Monat April ist die gesamte Besamungsstation mit Fallen ausgerüstet worden, die die dämmerungsaktiven Gnitzen erwartungsgemäß zuverlässig einfangen. Wie allseits bekannt ist, muß im Laufe des Jahres damit gerechnet werden, dass mit dem Blauzungenvirus befallene kleine Mücken, sogenannte Gnitzen, als Überträger der Blauzungenerkrankung der Wiederkäuer, in Nordschwaben aktiv sein werden. Da alle Rinder ansteckungsgefährdet sind, gibt es für die Besamungsbullen ein ähnlich hohes Risiko, einbezogen zu sein. Da diese zunächst nicht geimpft werden sollten, ist ein alternatives Schutzkonzept unumgänglich. (Foto: C. Wanke)

Herausgeber: Besamungsverein Nordschwaben e.V.
Erscheinungsweise: Nach der Zuchtwertschätzung
Redaktion: Dr. Dr. R. Lömker
Formatvorbereitung: E. Schnürch
Gestaltung und Druck: Roch Druck, Am Fallenweg 55, 89420 Höchstädt



Neues aus der Zuchtwertschätzung für Nordschwaben

Die April-Zuchtwertschätzung bestätigt eine ganze Reihe bester Vererber. In ganz erfreulicher Weise hat sich ein bereits bewährter TOP-Vererber in den relevanten Merkmalen stabil gehalten. *Ratgeber* konnte sich, an *Weinold* vorbei, auf den zweiten Listenplatz der europäischen Gesamtzuchtwertliste vorarbeiten. Er ist ein *Ralbit*-Sohn aus einer *Hodach*-Mutter aus dem Traunsteiner Zuchtgebiet. Er wurde mit einem Gesamtzuchtwert (GZW) von 140 geschätzt und verkörpert die bekannt hohen Inhaltsstoffe besonders mit hoher Milchmengenleistung, MW 127. Auch Fleischleistung, (FW) 116, und Fitness, (FIT) 121, sind weit überdurchschnittlich. Die Exterieurvererbung kann ebenso überzeugen. Er vergrößert Rahmen bei gleichzeitiger Leichtkalbigkeit. Er weist ein positives Vererbungsprofil als der beste von drei geprüften Brüdern aus. *Weinox*-Sohn *Weinold* hat leicht nachgegeben. *Weinold* ist mit MW 130 und Fleischwert (FW) 112 ein Garant für hohe Töchterleistungen. Er vererbt mittelrahmig mit Fundament- und Euterverbesserung.

Gehalten hat sich ein weiterer absoluter Spitzenvererber in unserem Angebot. Es ist der Bulle *Rurex*, ein *Ruap*-Sohn aus einer *Rexon*-Mutter mit gesamthaft positiven Zuchtwerten. *Rurex* ist unverdächtig für Spinnengliedrigkeit (Kennzeichenanhang im Namen: *TA). Er ist besonders stark in Milch und bestens über alle Fitnessmerkmale (FIT 121). Das Exterieur der Töchter ist ein Wunschabbild, mit R 102, B 105, F 116, E 111 und ER 112.

Malfir, ein *Malefiz*-Sohn ist gut behauptet und verbessert. Er weist einen GZW von 132 auf und vererbt Milch vor Fitness vor Fleisch. Er verbessert alle diese Merkmalsgruppen nachhaltig. Seine Exterieurwerte sind: R 113, B 101, F 112, E 107. Nutzungsdauer (111) und Melkbarkeit (109) sind ebenso bei seinen Stärken.

Der Bulle *Perino*, ein *Placido*-Sohn, ist mit GZW 130 herausragend und wieder und wieder abgesichert. Er ist in Milch und Fleisch für hohes Niveau geschätzt (MW 119, FW 116) und als Rahmenvererber (R 128) herausragend. Seine Melkbarkeit (MB) ist mit 125 selten gut und seine Nutzungsdauer-Schätzung (ND) mit 121 auffällig gut. Sein Durchhaltevermögen ist mit 113 sehr positiv. Er führt mit Muttersvater *Julian* erwartungsgemäß 25% RH-Blut; seine Töchter erhalten besonders hochaufgehängte Euter. Trotz Neigung zu etwas schwereren Geburten, insbesondere bei Bullenkälbern, ist sein Gesamtfitness-Zuchtwert mit 113 hervorragend.

Fünf *Regio*-Söhne bereichern das Höchstädter Angebot. Es sind die Bullen *Indigo*, *Index*, *Inder*, *Imdach* und *Inhof*. Als besondere Empfehlung kann *Indigo* mit GZW 129 gelten. Der Hauptbeitrag daran kommt aus Milch (123) vor Fleisch (115) vor Fitness (108). Er führt zudem eher seltenes Blut. *Inder* steigt mit GZW 130 ein und ist besonders stark in Milchmengenvererbung (+1184 kg) sowie bei der Eutervererbung (E 121) – eine Nachzuchtgruppe wurde bereits in Niederösterreich vorgeführt, die zu allgemeiner Beachtung geführt hat. Er hat zwei Punkte abgegeben bei der Euterreinheit

und fällt damit unter die Empfehlungsmarke. *Index* ist mit GZW 125 knapp dahinter und führt bei der Fleischleistungsvererbung (FW 129). Er gibt überzeugendes Exterieur weiter, so besonders Fundament (F 113), und Euter (E 118). Er ist bei den Milchinhaltstoffen sehr stark. *Imdach* ist leichtkalbig (KV 112, TG 111) und gut in Fundament (109) und Euter (114). Als besonderer Exterieurspezialist erweist sich *Inhof*: R 107, B 89, F 113, E 128, bei auch positiven Kalbeigenschaften.

Weiter in der Reihe erscheint an herausgehobenem Platz ein weiterer *Malefiz*-Sohn aus einer *Horwein*-Tochter, der Bulle *Maistern*. Er entstammt derselben Mutter wie der allseits beliebte *Moremio*, und hat damit hiesige Wurzeln und besonderes Zutrauen. Seine Teilzuchtwerte für Milch (115), Fleisch (111) und Fitness (124) addieren sich zu einem Gesamtzuchtwert von 129.

Neu aus dieser Schätzung geht der Bullen *Retrakt* hervor. Er ist ein Bullen mit hoher Beachtung, der mit GZW 128 startet, ausgeglichen vererbt und Euter und Fundament verbessert. Mit dem paternalen Kalbeverlauf von 110 ist er, vorbehaltlich dort, wo nicht richtig, als Kalbinnenstier auch geeignet.

Hucki-Sohn *Hulock* bleibt weit vorne in der Gesamtzuchtwertliste. Er ist Spitze sowohl in Milch (MW 119) als auch Fleisch (FW 119) und bringt gute töchterliche Körpermerkmale (Rahmen 111, Bemuskelung 109, Fundament 108, Euter 110 und Euterreinheit 106). In den Merkmalen Euterboden, Kalbeeignung und Fruchtbarkeit hat er mit der Erblast, den niedrigen Zuchtwerten seines Vaters, in dem Verwandten-Rechenmodell schwer zu tragen. Dass er hier mehr als ausgleichen kann, spricht umso mehr für *Hulock*; zudem ist er ein Auszuchtbulle, d.h. aus einer selten vertretenen Linie.

Der Bulle *Weino* ist in den wertgebenden Merkmalen durchwegs positiv. Gute Milchvererbung, MW 119, gute Melkbarkeit (111) lange Nutzungsdauer (110) und fehlerfreies Exterieur (94, 93, 106, 103, (119)) machen ihn zu einer besonderen Empfehlung. Mit *Honoto* und *Humgold* gibt es gute Töchter, insbesondere nach Fitness (110, 120) und Nutzungsdauer (114, 118).

Übersehen sollte man auf keinen Fall den Bullen *Romald*, der ein perfekter Exterieurvererber mit den Merkmalszahlen für R 103, B 94, F 113, E 126 bei ER 103? ist er eine Empfehlung auch für jeden Stall. Gute Nutzungsdauer, gute Melkbarkeit, beste Kalbinneneignung – eingeschlossen.

Wir freuen uns, für Nordschwaben wieder ein äußerst attraktives Bullenangebot vorhalten zu können. Die nach Preis-Leistungsverhältnis besonders empfohlenen Bullen sind *Honoto*, *Hulock*, *Inder*, *Index*, *Indigo*, *Imdach*, *Inhof*, *Humgold*, *Madera*, *Maistern*, *Malfir*, *Perino*, *Ratgeber*, *Reitwein*, *Retrakt*, *Rurex*, *Weino* und *Weinold*.

Besonders sei hingewiesen auf das einzigartige Angebot in Süddeutschland, die Bullen *Index*, *Madera*, *Perino*, *Rumdeuter*, *Weino* in gesexter Form (damit über 90% weibliche Kälber aus dieser Samenverwendung) ordern zu können. Der Samenpreis ohne spätere Nachforderung beträgt einheitlich 39,- € je Portion. Mit diesem aufbereiteten Samen kann man sich die Gunst der Stunde (hohe Preise für Milch, Zuchtvieh und Exportkalbinnen) ganz besonders zu Nutze machen. Auch wer Aufstocken möchte, kann dies mit nichts besser, als mit gesextem Samen. Deshalb: Jetzt günstig mit gesextem Samen nachlegen und reichlich an den Allzeit-Höchstpreisen teilhaben!

Auswahl geprüfter Vererber



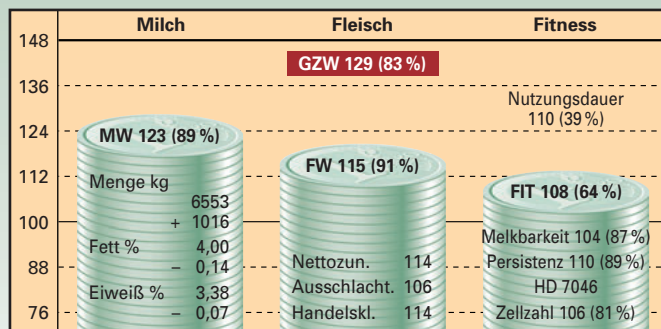
INDIGO

10/185078 *15.07.2002

Züchter: Bachmaier Lambert, Taufkirchen



Regio	111	104	111	119	Renger	MW	105	FW	109
MW	121	+960	-0,15	-0,06	Berta	MW	108		
Sunilla	7	6	7	8	Romen	MW	110	FW	94
MW	117	+828	-0,15	-0,10	Suse	MW	93		



Merkmal / Relativzuchtwert	64	76	88	100	112	124	136	
Rahmen	101							
Bemuskelung	98							
Fundament	110							
Euter	116							
Kreuzhöhe	106	klein						groß
Beckenlage	106	kurz						lang
Hüftbreite	100	schmal						breit
Rumpftiefe	90	seicht						tief
Beckenneigung	100	eben						abfallend
Sprg.winkelung	104	steil						säbelbeinig
Sprg.ausprägung	116	voll						trocken
Fessel	106	durchtrittig						steil
Trachten	102	niedrig						hoch
Baucheuter	96	kurz						lang
Schenkeleuter	102	kurz						viel
Voreuteraufhäng.	99	locker						fest
Zentralband	108	schwach						stark
Euterboden	116	tief						hoch
Strichlänge	99	kurz						lang
Strichdicke	83	dünn						dick
Strichplatzierung	102	außen						innen
Strichstellung	111	nach außen						nach innen
Euterreinheit	101	unrein						rein
Fruchtbarkeit pat.	98	senkend						steigernd
Kalbeverlauf pat.	95	erschwerend						erleichternd
Totgeburten pat.	95	fördernd						hemmend
Fruchtbarkeit mat.	85	senkend						steigernd
Kalbeverlauf mat.	102	erschwerend						erleichternd
Totgeburten mat.	105	fördernd						hemmend

□ erwünschter Bereich

Indigo steht für leistungsstarke, wüchsige und formkorrekte Nachzucht. Er überzeugt bei Fundament und Euter besonders, und hat auch sonst keine ausgeprägte Schwäche. Er vererbt trockene Sprunggelenke.

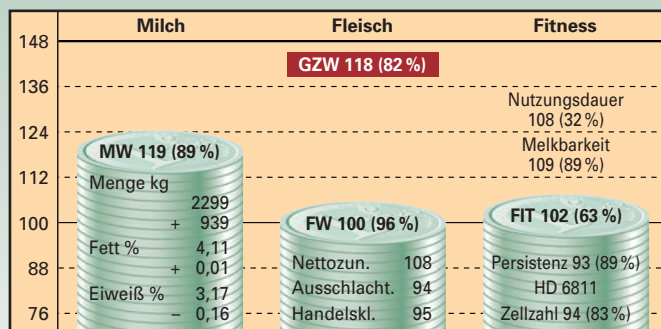
INHOF

10/191907 *21.11.2002

Züchter: Thaler Josef jun., Laufen



Regio	111	104	111	119	Renger	MW	105	FW	109
MW	121	+960	-0,15	-0,06	Berta	MW	108		
Rehlein	8	6	8	9	Hofer	MW	95	FW	118
MW	115	+383	+0,22	-0,01	Regerl	MW			

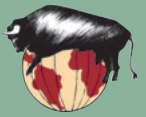


Merkmal / Relativzuchtwert	64	76	88	100	112	124	136	
Rahmen	107							
Bemuskelung	89							
Fundament	113							
Euter	128							
Kreuzhöhe	112	klein						groß
Beckenlage	100	kurz						lang
Hüftbreite	99	schmal						breit
Rumpftiefe	108	seicht						tief
Beckenneigung	97	eben						abfallend
Sprg.winkelung	99	steil						säbelbeinig
Sprg.ausprägung	107	voll						trocken
Fessel	109	durchtrittig						steil
Trachten	96	niedrig						hoch
Baucheuter	132	kurz						lang
Schenkeleuter	120	kurz						viel
Voreuteraufhäng.	111	locker						fest
Zentralband	111	schwach						stark
Euterboden	107	tief						hoch
Strichlänge	96	kurz						lang
Strichdicke	99	dünn						dick
Strichplatzierung	121	außen						innen
Strichstellung	125	nach außen						nach innen
Euterreinheit	95	unrein						rein
Fruchtbarkeit pat.	105	senkend						steigernd
Kalbeverlauf pat.	109	erschwerend						erleichternd
Totgeburten pat.	106	fördernd						hemmend
Fruchtbarkeit mat.	97	senkend						steigernd
Kalbeverlauf mat.	93	erschwerend						erleichternd
Totgeburten mat.	101	fördernd						hemmend

□ erwünschter Bereich

Inhof ist ein exzellenter Exterieurvererber, besonders formt er perfekte Euter und gute Fundamente. Er holt außenstehende Mütterstriche bei Töchtern nach innen.

Auswahl geprüfter Vererber



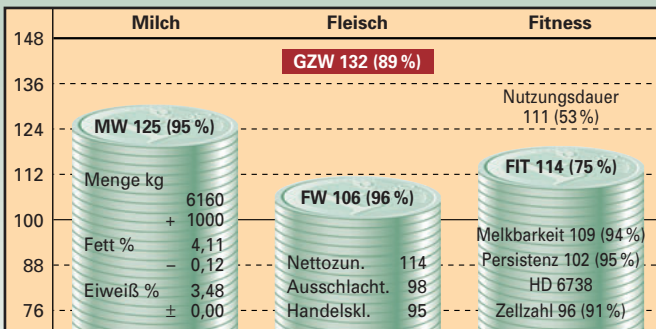
MALFIR

10/178752 *23.03.2002

Züchter: Kapfer Hubert, Blindheim



Malefiz	117	120	104	104	Malf	MW	107	FW	110
MW	114	+339	+0,02	+0,12	Hofdame	MW	100		
Rocki	9	7	8	8	Horb	MW	96	FW	105
MW	111	+547	-0,16	-0,05	Regina	MW	108		



Merkmal / Relativzuchtwert	64	76	88	100	112	124	136	
Rahmen	113							
Bemuskelung	101							
Fundament	112							
Euter	107							
Kreuzhöhe	115	klein						groß
Beckenlage	111	kurz						lang
Hüftbreite	103	schmal						breit
Rumpftiefe	112	seicht						tief
Beckenneigung	104	eben						abfallend
Sprg.winkelung	87	steil						säbelbeinig
Sprg.ausprägung	92	voll						trocken
Fessel	114	durchtrittig						steil
Trachten	114	niedrig						hoch
Baucheuter	94	kurz						lang
Schenkeleuter	105	kurz						viel
Voreuteraufhäng.	97	locker						fest
Zentralband	96	schwach						stark
Euterboden	101	tief						hoch
Strichlänge	95	kurz						lang
Strichdicke	115	dünn						dick
Strichplatzierung	100	außen						innen
Strichstellung	88	nach außen						nach innen
Euterreinheit	90	unrein						rein
Fruchtbarkeit pat.	103	senkend						steigernd
Kalbeverlauf pat.	105	erschwerend						erleichternd
Totgeburten pat.	107	fördernd						hemmend
Fruchtbarkeit mat.	101	senkend						steigernd
Kalbeverlauf mat.	116	erschwerend						erleichternd
Totgeburten mat.	117	fördernd						hemmend

□ erwünschter Bereich

Malfir macht leistungsstarke Töchter mit besonders gutem Fundament. Schwäche sind seine Striche, die eher nach außen gerichtet sind und auch mal überzählig sein können. Stärke ist die Fitness in Punkto Nutzungsdauer und Melkbarkeit.

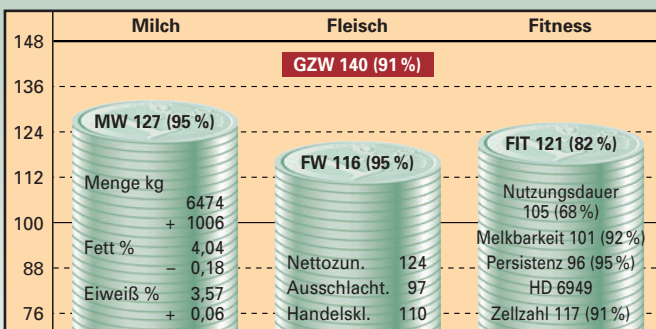
RATGEBER

10/191692 *10.03.2001

Züchter: Rehrl Alois, Teisendorf



Ralbit	120	119	91	102	Ralbo	MW	111	FW	112
MW	113	-235	+0,60	+0,38	Elfi	MW	104		
Alma	9	7	8	8	Hodach	MW	113	FW	85
MW	131	+1833	-0,47	-0,23	Afra	MW	113		



Merkmal / Relativzuchtwert	64	76	88	100	112	124	136	
Rahmen	116							
Bemuskelung	109							
Fundament	96							
Euter	102							
Kreuzhöhe	117	klein						groß
Beckenlage	110	kurz						lang
Hüftbreite	103	schmal						breit
Rumpftiefe	115	seicht						tief
Beckenneigung	101	eben						abfallend
Sprg.winkelung	103	steil						säbelbeinig
Sprg.ausprägung	96	voll						trocken
Fessel	99	durchtrittig						steil
Trachten	96	niedrig						hoch
Baucheuter	119	kurz						lang
Schenkeleuter	95	kurz						viel
Voreuteraufhäng.	113	locker						fest
Zentralband	95	schwach						stark
Euterboden	97	tief						hoch
Strichlänge	106	kurz						lang
Strichdicke	87	dünn						dick
Strichplatzierung	106	außen						innen
Strichstellung	99	nach außen						nach innen
Euterreinheit	108	unrein						rein
Fruchtbarkeit pat.	107	senkend						steigernd
Kalbeverlauf pat.	98	erschwerend						erleichternd
Totgeburten pat.	108	fördernd						hemmend
Fruchtbarkeit mat.	102	senkend						steigernd
Kalbeverlauf mat.	118	erschwerend						erleichternd
Totgeburten mat.	122	fördernd						hemmend

□ erwünschter Bereich

Ratgeber leistet in allen Teilzuchtwertbereichen, Milch, Fleisch und Fitness weit Überdurchschnittliches. Die mütterliche Verwandtschaft ist mehrfach schauerfahen und hoch dekoriert. Gedecktes Fell und Brille prädestinieren ihn auch für heiße Klimate.

Auswahl geprüfter Vererber



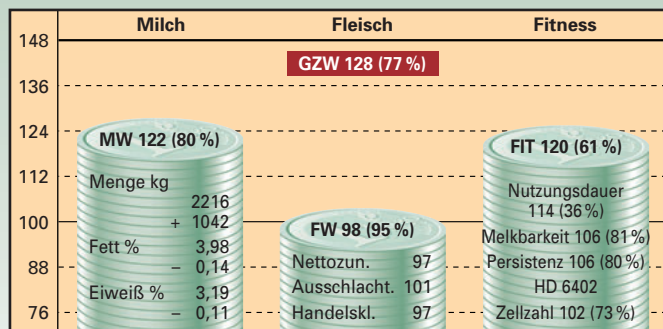
RETRAKT

10/169639 *18.04.2003

Züchter: Pilz Martin, Kallmünz



Rentar	91	103	109	117	Renold	MW	104	FW	102
MW	111	+727	-0,21	-0,13	Torina	MW	86		
Gracia	9	7	8	9	Randy	MW	120	FW	91
MW	136	+1545	-0,09	-0,17	Gitte	MW	125		



Merkmal / Relativzuchtwert	64	76	88	100	112	124	136	
Rahmen	93							
Bemuskelung	97							
Fundament	105							
Euter	115							
Kreuzhöhe	95	klein						groß
Beckenlage	102	kurz						lang
Hüftbreite	94	schmal						breit
Rumpftiefe	94	seicht						tief
Beckenneigung	99	eben						abfallend
Sprg.winkelung	92	steil						säbelbeinig
Sprg.ausprägung	102	voll						trocken
Fessel	102	durchtrittig						steil
Trachten	98	niedrig						hoch
Baucheuter	121	kurz						lang
Schenkeleuter	92	kurz						viel
Voreuteraufhäng.	112	locker						fest
Zentralband	121	schwach						stark
Euterboden	112	tief						hoch
Strichlänge	91	kurz						lang
Strichdicke	83	dünn						dick
Strichplatzierung	98	außen						innen
Strichstellung	99	nach außen						nach innen
Euterreinheit	111	unrein						rein
Fruchtbarkeit pat.	107	senkend						steigernd
Kalbeverlauf pat.	110	erschwerend						erleichternd
Totgeburten pat.	111	fördernd						hemmend
Fruchtbarkeit mat.	101	senkend						steigernd
Kalbeverlauf mat.	107	erschwerend						erleichternd
Totgeburten mat.	113	fördernd						hemmend

□ erwünschter Bereich

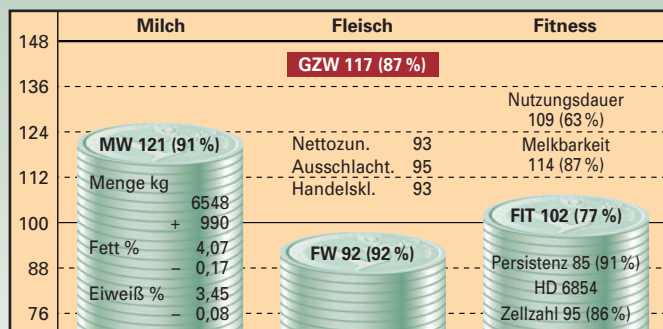
Retrakt ist gut für Milch und Fitness, Nutzungsdauer, Kalbeverlauf, Melkbarkeit – auch die Euter machen ihn zu einem wertvollen Herdenverbesserer, der allerdings eher dünne Striche vererbt.

ROMALD *TA 10/178670 *02.06.2001

Züchter: Kießling Walter, Emskirchen - Brunn



Romel	82	95	120	118	Romen	MW	110	FW	94
MW	122	+855	-0,10	+0,01	Walenda	MW	94		
Rispe	9	7	8	9	Winzer	MW	98	FW	98
MW	112	+755	-0,24	-0,13	Resl	MW	106		



Merkmal / Relativzuchtwert	64	76	88	100	112	124	136	
Rahmen	103							
Bemuskelung	94							
Fundament	113							
Euter	126							
Kreuzhöhe	105	klein						groß
Beckenlage	99	kurz						lang
Hüftbreite	92	schmal						breit
Rumpftiefe	113	seicht						tief
Beckenneigung	104	eben						abfallend
Sprg.winkelung	92	steil						säbelbeinig
Sprg.ausprägung	97	voll						trocken
Fessel	109	durchtrittig						steil
Trachten	104	niedrig						hoch
Baucheuter	124	kurz						lang
Schenkeleuter	118	kurz						viel
Voreuteraufhäng.	103	locker						fest
Zentralband	111	schwach						stark
Euterboden	101	tief						hoch
Strichlänge	85	kurz						lang
Strichdicke	90	dünn						dick
Strichplatzierung	114	außen						innen
Strichstellung	110	nach außen						nach innen
Euterreinheit	103	unrein						rein
Fruchtbarkeit pat.	101	senkend						steigernd
Kalbeverlauf pat.	121	erschwerend						erleichternd
Totgeburten pat.	112	fördernd						hemmend
Fruchtbarkeit mat.	100	senkend						steigernd
Kalbeverlauf mat.	86	erschwerend						erleichternd
Totgeburten mat.	90	fördernd						hemmend

□ erwünschter Bereich

Romald ist ein Bilderbuch-Exterieurvererber. Beste Euter mit, allerdings, etwas zu kleinen Strichen heben ihn von allen Romel-Söhnen ab. Er vererbt den Milchtyp voll und macht selten Kalbeschwierigkeiten.

Auswahl geprüfter Vererber

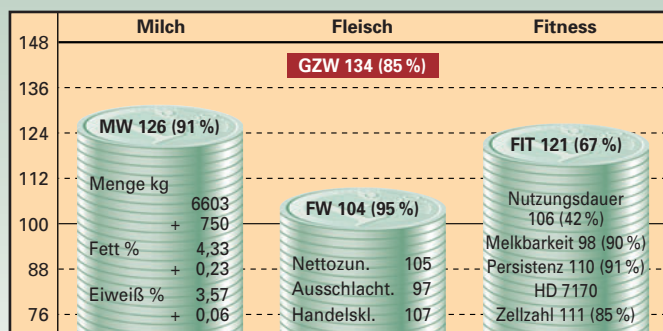


RUREX *TA 10/178755 *06.04.2002

Züchter: Gschossmann Martin, Unterschönbach



Ruap	104	108	117	113	Romen	MW	110	FW	94
MW	121	+830	+0,15	-0,03	Poly	MW	113		
Bambi	9	8	8	8	Rexon	MW	99	FW	97
MW	115	+569	-0,04	-0,03	Brenda	MW	106		



Merkmal / Relativzuchtwert	64	76	88	100	112	124	136	
Rahmen	102							
Bemuskelung	105							
Fundament	116							
Euter	111							
Kreuzhöhe	101	klein						groß
Beckenlage	105	kurz						lang
Hüftbreite	99	schmal						breit
Rumpftiefe	99	seicht						tief
Beckenneigung	86	eben						abfallend
Sprg.winkelung	99	steil						säbelbeinig
Sprg.ausprägung	89	voll						trocken
Fessel	131	durchtrittig						steil
Trachten	110	niedrig						hoch
Baucheuter	110	kurz						lang
Schenkeleuter	110	kurz						viel
Voreuteraufhäng.	114	locker						fest
Zentralband	102	schwach						stark
Euterboden	110	tief						hoch
Strichlänge	96	kurz						lang
Strichdicke	98	dünn						dick
Strichplatzierung	109	außen						innen
Strichstellung	97	nach außen						nach innen
Euterreinheit	112	unrein						rein
Fruchtbarkeit pat.	98	senkend						steigernd
Kalbeverlauf pat.	116	erschwerend						erleichternd
Totgeburten pat.	118	fördernd						hemmend
Fruchtbarkeit mat.	111	senkend						steigernd
Kalbeverlauf mat.	103	erschwerend						erleichternd
Totgeburten mat.	113	fördernd						hemmend

□ erwünschter Bereich

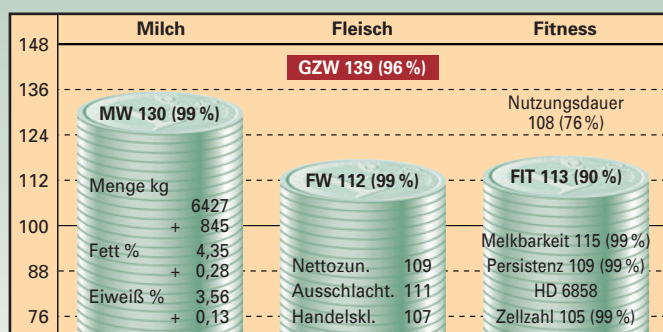
Rurex ist ein „selten schönes Stück“. Er vererbt höchste Milchleistung mit bestem Exterieur und in allen Sekundärmerkmalen ohne Fehler. Insbesondere Fundament- und Eutervererbung, bei Leichtkalbseigenschaft, erbringen schöne, stabile Töchter.

WEINOLD 10/169367 *14.05.1999

Züchter: Wöfl Johann, Deining



Weinox	120	89	105	110	Horwein	MW	102	FW	107
MW	112	+238	+0,09	+0,12	Rebecca	MW	94		
Werena	9	7	8	8	Renold	MW	104	FW	102
MW	114	+436	+0,03	+0,02	Winette	MW	101		



Merkmal / Relativzuchtwert	64	76	88	100	112	124	136	
Rahmen	101							
Bemuskelung	88							
Fundament	116							
Euter	110							
Kreuzhöhe	108	klein						groß
Beckenlage	103	kurz						lang
Hüftbreite	81	schmal						breit
Rumpftiefe	94	seicht						tief
Beckenneigung	101	eben						abfallend
Sprg.winkelung	94	steil						säbelbeinig
Sprg.ausprägung	114	voll						trocken
Fessel	112	durchtrittig						steil
Trachten	101	niedrig						hoch
Baucheuter	112	kurz						lang
Schenkeleuter	104	kurz						viel
Voreuteraufhäng.	96	locker						fest
Zentralband	112	schwach						stark
Euterboden	98	tief						hoch
Strichlänge	86	kurz						lang
Strichdicke	97	dünn						dick
Strichplatzierung	97	außen						innen
Strichstellung	105	nach außen						nach innen
Euterreinheit	96	unrein						rein
Fruchtbarkeit pat.	108	senkend						steigernd
Kalbeverlauf pat.	94	erschwerend						erleichternd
Totgeburten pat.	101	fördernd						hemmend
Fruchtbarkeit mat.	86	senkend						steigernd
Kalbeverlauf mat.	111	erschwerend						erleichternd
Totgeburten mat.	123	fördernd						hemmend

□ erwünschter Bereich

Weinold ist in nächster Zeit *die* Kapazität schlechthin, da er mit einem Wunschprofil in den Exterieurmerkmalen von Vater Weinox und in den Leistungsmerkmalen von Muttersvater Renold gestempelt wurde. Beste Melkbarkeit, ausgedehnte Euter und hohe Vitalität weisen die Töchter aus. Alle Fleischleistungskriterien sind obendrein positiv.

Auswahl gesexter Vererber



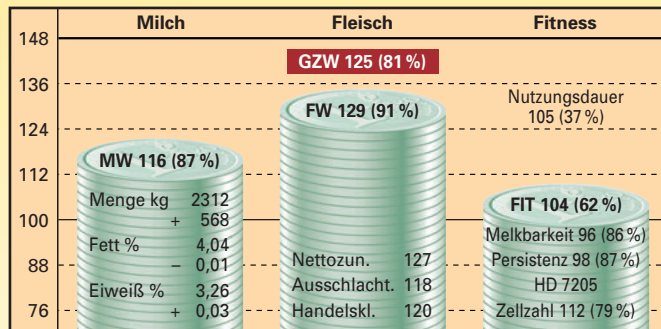
INDEX

10/191915 * 13.10.2002

Züchter: Hörterer Hannes, Schleching



Regio	111	104	111	119	Renger	MW	105	FW	109
MW	121	+960	-0,15	-0,06	Berta	MW	108		
Samurei	9	7	8	8	Samurai	MW	114	FW	115
MW	117	+671	-0,18	+0,01	Zami	MW	99		



Merkmal / Relativzuchtwert	64	76	88	100	112	124	136	
Rahmen	101							
Bemuskelung	98							
Fundament	113							
Euter	118							
Kreuzhöhe	106	klein						groß
Beckenlage	98	kurz						lang
Hüftbreite	96	schmal						breit
Rumpftiefe	98	seicht						tief
Beckenneigung	98	eben						abfallend
Sprg.winkelung	101	steil						säbelbeinig
Sprg.ausprägung	114	voll						trocken
Fessel	104	durchtrittig						steil
Trachten	100	niedrig						hoch
Baucheuter	112	kurz						lang
Schenkeleuter	102	kurz						viel
Voreuteraufhäng.	106	locker						fest
Zentralband	110	schwach						stark
Euterboden	110	tief						hoch
Strichlänge	95	kurz						lang
Strichdicke	91	dünn						dick
Strichplatzierung	103	außen						innen
Strichstellung	116	nach außen						nach innen
Euterreinheit	97	unrein						rein
Fruchtbarkeit pat.	110	senkend						steigernd
Kalbeverlauf pat.	106	erschwerend						erleichternd
Totgeburten pat.	102	fördernd						hemmend
Fruchtbarkeit mat.	76	senkend						steigernd
Kalbeverlauf mat.	88	erschwerend						erleichternd
Totgeburten mat.	99	fördernd						hemmend

□ erwünschter Bereich

Index vererbt gutes Gesamtexterieur, dadurch auch hohe Nutzungsdauer. Trockene Sprunggelenke, stabiles Fußwerk und überzeugende Leistungsveranlagung machen ihn erhaben. Ihn gibt es auch als reinen Töchtermacher (gesext).

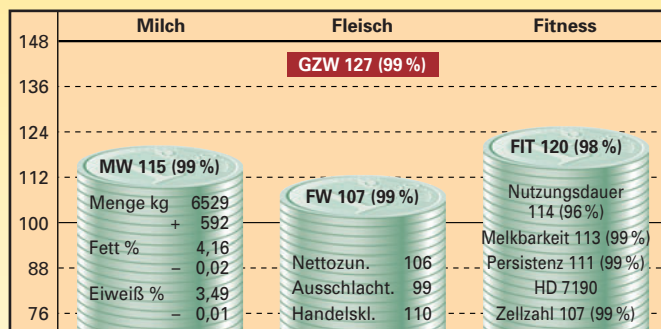
MADERA

10/160365 * 12.08.1997

Züchter: Bürger Willi u. D. GBR, Bad Windsheim



Malf	116	108	110	106	Morello	MW	85	FW	104
MW	107	+42	+0,09	+0,12	Granada	MW	97		
Bova	7	6	8	9	Horb	MW	96	FW	105
MW	117	+999	-0,17	-0,18	Baleika	MW	97		



Merkmal / Relativzuchtwert	64	76	88	100	112	124	136	
Rahmen	92							
Bemuskelung	82							
Fundament	103							
Euter	113							
Kreuzhöhe	98	klein						groß
Beckenlage	97	kurz						lang
Hüftbreite	74	schmal						breit
Rumpftiefe	83	seicht						tief
Beckenneigung	113	eben						abfallend
Sprg.winkelung	90	steil						säbelbeinig
Sprg.ausprägung	102	voll						trocken
Fessel	98	durchtrittig						steil
Trachten	109	niedrig						hoch
Baucheuter	91	kurz						lang
Schenkeleuter	112	kurz						viel
Voreuteraufhäng.	101	locker						fest
Zentralband	107	schwach						stark
Euterboden	109	tief						hoch
Strichlänge	94	kurz						lang
Strichdicke	116	dünn						dick
Strichplatzierung	106	außen						innen
Strichstellung	111	nach außen						nach innen
Euterreinheit	112	unrein						rein
Fruchtbarkeit pat.	108	senkend						steigernd
Kalbeverlauf pat.	114	erschwerend						erleichternd
Totgeburten pat.	110	fördernd						hemmend
Fruchtbarkeit mat.	98	senkend						steigernd
Kalbeverlauf mat.	104	erschwerend						erleichternd
Totgeburten mat.	110	fördernd						hemmend

□ erwünschter Bereich

Madera ist als einer der besten durch den aktuellen Schätzdurchgang bestätigt. Die etwas schlankeren Töchter sind tonangebend hinsichtlich Leistung, Fitness und Exterieur. Er ist ein rundherum kompletter Bulle und besonders für Kalbinnen geeignet.

Auswahl gesexter Vererber



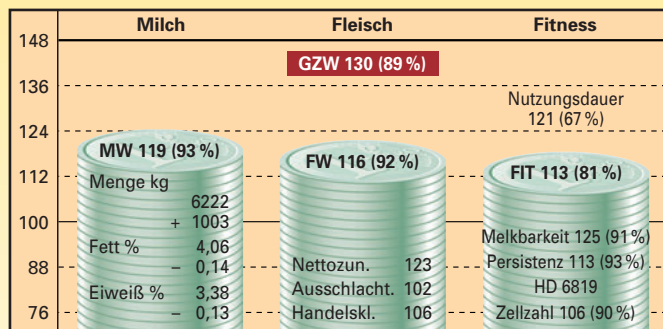
PERINO

10/184843 *29.04.2000

Züchter: Wieser Konrad, Frauenneuharting



Placido	97	106	115	89	Plankton	MW	98	FW	107
MW	112	+271	+0,15	+0,10	Hella	MW	95		
Hora	8	6	7	8	Julian	MW	124	FW	71
MW	113	+1186	-0,36	-0,34	Hedi	MW	84		



Merkmal / Relativzuchtwert	64	76	88	100	112	124	136	
Rahmen	128							
Bemuskelung	93							
Fundament	98							
Euter	107							
Kreuzhöhe	135	klein						groß
Beckenlage	110	kurz						lang
Hüftbreite	104	schmal						breit
Rumpftiefe	106	seicht						tief
Beckenneigung	93	eben						abfallend
Sprg.winkelung	105	steil						säbelbeinig
Sprg.ausprägung	119	voll						trocken
Fessel	98	durchtrittig						steil
Trachten	93	niedrig						hoch
Baucheuter	101	kurz						lang
Schenkeleuter	98	kurz						viel
Voreuteraufhäng.	108	locker						fest
Zentralband	100	schwach						stark
Euterboden	125	tief						hoch
Strichlänge	110	kurz						lang
Strichdicke	105	dünn						dick
Strichplatzierung	97	außen						innen
Strichstellung	85	nach außen						nach innen
Euterreinheit	106	unrein						rein
Fruchtbarkeit pat.	106	senkend						steigernd
Kalbeverlauf pat.	67	erschwerend						erleichternd
Totgeburten pat.	75	fördernd						hemmend
Fruchtbarkeit mat.	106	senkend						steigernd
Kalbeverlauf mat.	114	erschwerend						erleichternd
Totgeburten mat.	92	fördernd						hemmend

□ erwünschter Bereich

Perino vererbt extrem großen Rahmen, an dem die Töchtereuter auch erfreulich hoch aufgehängt sind. Seine besondere Vererbungsstärke sind leicht melkende Töchter und genügend Fleischbildungsvermögen. Gesext sind Schweregeburten so gut wie nicht mehr zu erwarten bei Jungkühen.

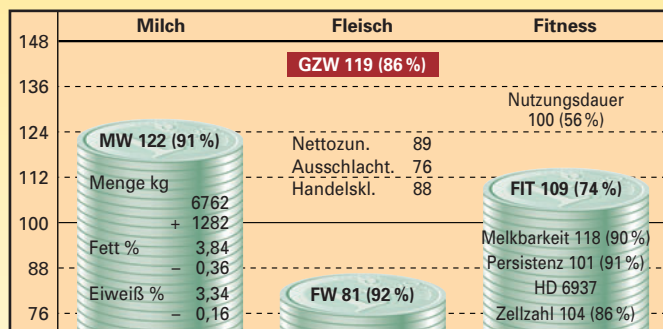
RUMDEUTER

10/178739 *28.11.2001

Züchter: Kießling Walter, Emskirchen - Brunn



Rumba	114	121	93	103	Ralbo	MW	111	FW	112
MW	116	+235	+0,06	+0,21	Stutzi	MW	95		
Rosalie	8	6	7	8	Samurai	MW	114	FW	115
MW	120	+955	-0,19	-0,10	Rocki	MW	111		



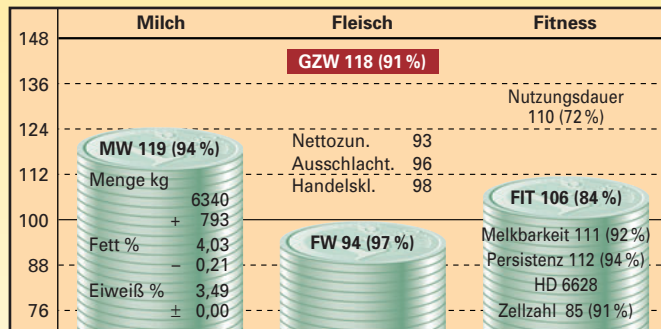
Merkmal / Relativzuchtwert	64	76	88	100	112	124	136	
Rahmen	110							
Bemuskelung	99							
Fundament	93							
Euter	108							
Kreuzhöhe	109	klein						groß
Beckenlage	102	kurz						lang
Hüftbreite	99	schmal						breit
Rumpftiefe	112	seicht						tief
Beckenneigung	101	eben						abfallend
Sprg.winkelung	117	steil						säbelbeinig
Sprg.ausprägung	102	voll						trocken
Fessel	89	durchtrittig						steil
Trachten	105	niedrig						hoch
Baucheuter	110	kurz						lang
Schenkeleuter	93	kurz						viel
Voreuteraufhäng.	99	locker						fest
Zentralband	119	schwach						stark
Euterboden	101	tief						hoch
Strichlänge	94	kurz						lang
Strichdicke	109	dünn						dick
Strichplatzierung	116	außen						innen
Strichstellung	108	nach außen						nach innen
Euterreinheit	101	unrein						rein
Fruchtbarkeit pat.	112	senkend						steigernd
Kalbeverlauf pat.	92	erschwerend						erleichternd
Totgeburten pat.	97	fördernd						hemmend
Fruchtbarkeit mat.	108	senkend						steigernd
Kalbeverlauf mat.	116	erschwerend						erleichternd
Totgeburten mat.	108	fördernd						hemmend

□ erwünschter Bereich

Rumdeuter ist schwach im Fleischwert, was aber nur für Söhne bedeutsam wäre. Da es die aber nicht mehr gibt nach Besamung mit gesextem Sperma, tritt seine besondere Eignung als Kuhvater hervor.



Weinox	120	89	105	110	Horwein	MW	102	FW	107
MW	112	+238	+0,09	+0,12	Rebecca	MW	94		
Amina	8	6	7	8	Horb	MW	96	FW	105
MW	120	+1123	-0,35	-0,12	Alexi	MW	97		



Merkmal / Relativzuchtwert	64	76	88	100	112	124	136	
Rahmen	94							
Bemuskelung	93							
Fundament	106							
Euter	103							
Kreuzhöhe	94	klein						groß
Beckenlage	100	kurz						lang
Hüftbreite	91	schmal						breit
Rumpftiefe	110	seicht						tief
Beckenneigung	103	eben						abfallend
Sprg.winkelung	99	steil						säbelbeinig
Sprg.ausprägung	101	voll						trocken
Fessel	104	durchtrittig						steil
Trachten	117	niedrig						hoch
Bauchdeuter	117	kurz						lang
Schenkeleuter	108	kurz						viel
Voreuteraufhäng.		locker						fest
Zentralband	107	schwach						stark
Euterboden	93	tief						hoch
Strichlänge	103	kurz						lang
Strichdicke	95	dünn						dick
Strichplatzierung	94	außen						innen
Strichstellung	101	nach außen						nach innen
Euterreinheit	119	unrein						rein
Fruchtbarkeit pat.	95	senkend						steigernd
Kalbeverlauf pat.	105	erschwerend						erleichternd
Totgeburten pat.	109	fördernd						hemmend
Fruchtbarkeit mat.	108	senkend						steigernd
Kalbeverlauf mat.	105	erschwerend						erleichternd
Totgeburten mat.	108	fördernd						hemmend

□ erwünschter Bereich

Weino überholt den Vater Weinox, insbesondere beim Kalbeverhalten und macht dennoch schwere Nachzucht. Starke Trachten, ausgedehnte und reine Euter sind sein Markenzeichen. Gute Melkbarkeit und Nutzungsdauer lassen aufmerken.

Vererbungsstärken unserer Bullen nach Merkmalen

* paternal, d.h. Merkmal des Bullen selbst und nicht seiner Töchter (sonst maternal)

Gesamtzuchtwert

Ratgeber	140
Weinold	139
Rurex *TA	134
Malfir	132
Inder	130
Perino	130
Indigo	129
Maistern	129
Retrakt	128
Madera	127

Milchwert

Weinold	130
Ratgeber	127
Inder	127
Rurex *TA	126
Malfir	125
Rombach *TA	124
Indigo	123
Repost	123
Rumor	123
Retrakt	122

Fleischwert

Index	129
Hulock	119
Rombach *TA	118
Rochat	118
Ratgeber	116
Perino	116
Indigo	115
Imdach	114
Roglanz	114
Inder	113

Melkbarkeit

Perino	125
Repost	122
Rumdeuter	118
Roghurt	117
Reischach	116
Istro	115
Weinold	115
Humrist	114
Romald *TA	114
Madera	113

Rahmen

Perino	128
Roncali	119
Ratgeber	116
Rochat	114
Rumor	114
Malfir	113
Hulock	111
Honoto	110
Rumdeuter	110
Inhof	107

Bemuskelung

Honoto	114
Maistern	113
Humux	111
Hulock	109
Ratgeber	109
Rumhorst	109
Rumor	107
Roncali	106
Imdach	105
Rochat	105

Fundament

Roncali	123
Rurex *TA	116
Weinold	116
Honoto	114
Humrist	114
Index	113
Inhof	113
Romald *TA	113
Malfir	112
Indigo	110

Euter

Inhof	128
Romald *TA	126
Inder	121
Index	118
Indigo	116
Reitwein	116
Retrakt	115
Imdach	114
Madera	113
Rombach *TA	113

Euterreinheit

Weino	119
Rochat	114
Roncali	114
Humux	113
Madera	112
Rurex *TA	112
Retrakt	111
Rombach *TA	109

Milchmenge

Rumdeuter	+1282
Repost	+1260
Inder	+1184
Retrakt	+1042
Indigo	+1016
Ratgeber	+1006
Malfir	+1000
Romald *TA	+990

Fettgehalt

Weinold	+0,28
Rombach *TA	+0,24
Rurex *TA	+0,23
Roncali	+0,18
Maistern	+0,10
Reitwein	+0,04
Roglanz	+0,04
Inhof	+0,01

Eiweißgehalt

Rombach *TA	+0,17
Roncali	+0,17
Malach	+0,14
Weinold	+0,13
Rumor	+0,11
Reischach	+0,07
Ratgeber	+0,06
Rurex *TA	+0,06

Zellzahl

Ratgeber	117
Roglanz	115
Index	112
Roghurt	111
Rurex *TA	111
Hulock	110
Rumhorst	110
Roncali	109

Fruchtbarkeit*

Roghurt	118
Humux	115
Reitwein	112
Rumdeuter	112
Humgold	110
Indeex	110
Madera	108
Weinold	108

Leichtkalbigkeit*

Malach	121
Romald *TA	121
Rurex *TA	116
Madera	114
Roglanz	113
Imdach	112
Humgold	110
Istro	110

Nutzungsdauer

Humrist	122
Perino	121
Roncali	120
Humgold	118
Maistern	118
Honoto	114
Madera	114
Retrakt	114



Zukaufperma Braunvieh				Milchleistung										Exterieur					AP
Name	HB-Nr.	Vater	Station	GZW	MW	Fit	MM+kg	FE%	FE+kg	EW%	EW+kg	MB	ZZ	R	F	E	ER	KE	AP
Agio ET *TM	10/608300	ACE	Semex	-	118	-	+646	-0,02	+26	+0,00	+23	-	110	-	112	114	-	107	18,-
Emerup	10/342035	Emerald	Memmingen	127	125	107	+953	+0,02	+41	-0,01	+33	101	112	116	99	107	112	113	3,-
Escorial	10/350412	Ensign	Greifenberg	110	105	112	+490	-0,22	+4	-0,10	+10	103	99	94	106	122	98	91	5,-
Hucos	10/340840	Huvic	Greifenberg	133	117	131	+748	-0,31	+8	-0,01	+26	102	109	112	122	100	102	106	5,-
Humanist	10/341995	Hussli	Greifenberg	122	125	97	+692	+0,22	+46	+0,07	+30	107	96	90	110	104	106	109	2,-
Huray	10/340840	Hussli	Greifenberg	130	127	107	+1268	-0,18	+8	-0,07	+26	100	94	112	125	124	102	106	5,-
Husir	10/350885	Hussli	Memmingen	132	128	111	+1267	-0,10	+45	-0,08	+38	128	102	105	110	98	102	89	5,-
Husjet *TM	10/351055	Hussli	Memmingen	127	128	103	+771	+0,17	+45	+0,10	+35	106	100	103	109	114	107	97	6,-
Husviz	10/350981	Hussli	Memmingen	123	127	95	+574	+0,16	+36	+0,20	+35	100	96	100	111	108	104	103	4,-
Jublend	10/340825	Jupiter *TM	Greifenberg	118	116	107	+460	+0,18	+33	+0,05	+20	100	119	105	99	117	100	104	5,-
Jupaz	10/349597	Jupiter	Memmingen	119	114	112	+684	-0,10	+21	+0,12	+21	96	115	96	108	118	109	105	4,-
Rombo	10/608237	Even	Superbrown	119	110	122	+103	+0,11	+12	+0,12	+12	98	123	103	90	115	102	95	9,-
Vinner *TM	10/350083	Vineb	RBW	124	120	109	+488	+0,22	+37	+0,02	+24	125	116	105	114	-	-	108	15,-
Rombo gesext	10/608237	Even	Superbrown	119	110	122	+103	+0,11	+12	+0,12	+12	98	123	103	90	115	102	95	45,-

Zukaufperma Rotbunt

* Spermapreis wird nach Lieferung eingehoben, sonst nach Rücklauf des Besamungsscheins

Name	HB-Nr.	Vater	Station	RZG	RZM	MM+kg	FE%	FE+kg	EW%	EW+kg	S%	RZE	Mtyp	Körper	F	E	KE	AP€
Carmano	10/915758	Cadon	RUW	111	108	+894	-0,10	+30	-0,02	+29	94	129	112	104	123	126	-	21,-
Casja	10/141472	Cassius	VOST	111	115	+715	+0,49	+69	+0,08	+31	93	104	109	108	99	101	95	6,-
Leandro	10/141142	Lentini RF	VOST	109	99	+1257	-0,61	+2	+0,23	+23	94	110	103	103	93	110	93	8,-
Lento	10/141195	Lentini RF	VOST	111	90	-85	+0,04	-1	+0,10	+4	93	113	98	99	105	119	96	8,-
Malvoy	10/916301	Marmax	RUW	111	130	+2185	-0,59	+37	-0,08	+66	94	120	106	114	125	106	-	21,-
Stanley	10/141134	Stadel	VOST	111	94	+367	-0,16	+4	-0,03	+10	94	127	100	108	116	129	97	10,-

Zukaufperma Schwarzbunt

** Bullen ohne bisher abgeschlossene Prüfung

Name	HB-Nr.	Vater	Station	RZG	RZM	MM+kg	FE%	FE+kg	EW%	EW+kg	S%	RZE	Mtyp	Körper	F	E	KE	AP€
Bertus	10/141184	Marshall	VOST	107	99	+1468	-0,48	+14	-0,29	+21	90	117	104	118	111	110	94	6,-
CG Fox	10/791570	Formation	Greifenberg	110	95	+932	-0,53	-11	-0,12	+20	97	138	135	119	117	131	97	9,-
Eleve	10/142245	Emerson	VOST	134	122	+2006	-0,45	+36	-0,12	+56	95	137	125	117	129	126	99	15,-
Foletto	10/671148	Ford	RUW	126	119	+2093	-0,44	+40	-0,20	+51	93	128	107	118	121	120	-	21,-
Gibor	10/667908	Gibbon	RUW	147	122	+1510	-0,12	+41	-0,02	+50	99	119	105	95	105	107	104	19,50*
Jever	10/256020	Jesther	OHG	117	121	+1510	-0,12	+50	-0,02	+50	96	106	105	95	105	107	100	6,-
Joke	10/141101	Jocko Besn	VOST	130	136	+2267	-0,32	+59	-0,04	+74	95	113	120	118	120	93	101	10,-
Joyland	10/460463	Jocko Besn	Masterrind	115	111	+1478	-0,31	+31	-0,13	+38	87	116	14	109	113	112	100	8,-
Levin	10/141420	Lee	VOST	122	107	+1001	+0,09	+50	-0,08	+26	93	121	116	104	120	114	111	10,-
Minister	10/140027	Mfoto	VOST	122	106	+1386	-0,32	+26	-0,18	+30	99	120	134	103	109	117	104	15,-
Patrizier	10/830621	Patron	Masterrind	115	113	+1721	-0,47	+24	-0,16	+43	99	110	117	110	96	110	99	12,-*
David PP **	10/634093	Darwin-red	Prüfstier	109	99	+1510	-0,12	+12	-0,02	-	-	-	105	95	105	107	-	4,-
Levin gesext	10/141420	Lee	VOST	122	107	+1001	+0,09	+50	-0,08	+26	93	121	116	104	120	114	111	45,-
Ursus gesext	10/141446	Ubbo	VOST	122	105	+429	+0,26	+40	+0,09	+22	95	118	91	110	108	122	101	45,-



Geprüfte Höchstädter Fleckvieh-Bullen (Schnellauswahlliste)

Name	HB-Nr	Abstammung		RH%GZW	MW	FW	FIT	Anz. / Lstg Tö / abs	MM +kg	FE		EW		ND	MB	ZZ	PT	Exterieur				KE	AP	€
		V	MV							%	+kg	%	+kg					%	R	B	F			
Honoto	10/165652	Honer	Report	119	112	110	110	67 / 6337	+947	-0,43	+6	-0,17	+20	114	92	98	88	110	114	114	99	106	95	-
Hulock	10/178434	Hucki	Horb	125	119	119	103	72 / 6561	+968	-0,31	+16	-0,07	+28	98	101	110	104	111	109	108	110	106	84	4,-
Humgold	10/188048	Humlang	Ralbo	119	110	97	120	265 / 6447	+735	-0,19	+16	-0,17	+13	118	112	106	118	94	104	108	100	101	110	-
Humrist	10/165804	Humlang	Reder	121	116	100	112	128 / 6456	+903	-0,13	+27	-0,14	+21	122	114	102	114	102	96	114	106	106	96	-
Humux	10/178812	Humid	Honer	118	112	111	110	21 / 2287	+639	-0,21	+11	-0,05	+19	106	99	94	108	105	111	98	103	113	100	-
Imdach	10/178801	Regio	Hodach	122	116	114	107	88 / 2342	+892	-0,35	+10	-0,08	+26	105	99	103	102	99	105	109	114	96	112	-
Inder	10/185081	Regio	Dirteck	130	127	113	103	37 / 7082	+1184	-0,16	+37	-0,05	+37	101	110	101	110	99	91	100	121	86	104	9,-
Indigo	10/185078	Regio	Romen	129	123	115	108	31 / 6553	+1016	-0,14	+32	-0,07	+31	110	104	106	110	101	98	110	116	101	95	9,-
Inhof	10/191907	Regio	Hofer	118	119	100	102	72 / 2299	+939	+0,01	+40	-0,16	+21	108	109	94	93	107	89	113	128	95	109	-
Istro	10/178811	Regio	Rexon	119	120	110	94	24 / 2244	+914	-0,11	+30	-0,09	+25	103	115	87	103	94	95	100	111	91	110	-
Maistern	10/178714	Malefiz	Horwein	129	115	111	124	75 / 6191	+558	+0,10	+30	-0,02	+18	118	109	99	115	100	113	101	108	107	100	4,-
Malach	10/160650	Malefiz	Hodach	124	117	105	112	178 / 6084	+449	-0,15	+8	+0,14	+26	108	104	98	94	101	102	95	103	101	121	4,-
Malfir	10/178752	Malefiz	Horb	132	125	106	114	117 / 6160	+1000	-0,12	+32	+0,00	+35	111	109	96	102	113	101	112	107	90	105	4,-
Ratgeber	10/191692	Ralbit	Hodach	140	127	116	121	148 / 6474	+1006	-0,18	+28	+0,06	+40	105	101	117	96	116	109	96	102	108	98	12,-
Reischach	10/185089	Repuls	Stego	119	119	106	100	20 / 6199	+644	-0,10	+19	+0,07	+28	94	116	106	104	89	101	97	103	99	99	-
Reitwein	10/169587	Reiter	Horwein	119	113	103	113	81 / 6339	+397	+0,04	+20	+0,05	+18	111	102	94	98	99	91	97	116	94	109	-
Repost	10/165921	Repuls	Weinox	122	123	99	102	22 / 2143	+1260	-0,23	+34	-0,18	+30	95	122	88	113	99	89	96	101	97	107	-
Retrakt	10/169639	Rentar	Randy	128	122	98	120	8 / 2216	+1042	-0,14	+32	-0,11	+28	114	106	102	106	93	97	105	115	111	110	4,-
Rochat	10/160974	Rochen	Erfurt	120	116	118	99	85 / 6371	+864	-0,21	+20	-0,11	+22	99	107	94	101	114	105	109	101	114	89	-
Roghurt	10/188221	Rogen	Radau	118	110	112	111	65 / 6308	+445	-0,02	+17	-0,04	+13	97	117	111	114	98	102	99	111	90	110	-
Roglanz	10/188183	Rogen	Radau	117	112	114	106	67 / 6047	+360	+0,04	+18	+0,05	+16	98	95	115	112	84	96	105	98	95	113	-
Romald *TA	10/178670	Romel (A)	Winzer	117	121	92	102	88 / 6548	+990	-0,17	+28	-0,08	+28	109	114	95	85	103	94	113	126	103	121	4,-
Rombach *TA	10/176590	Romel (A)	Weinox	127	124	118	101	77 / 6127	+523	+0,24	+40	+0,17	+31	110	103	93	112	94	92	109	113	109	98	-
Roncali	10/182935	Rumba	Sport	121	114	97	117	100 / 5784	+213	+0,18	+21	+0,17	+19	120	99	109	83	119	106	123	111	114	97	-
Rumhorst	10/196420	Rumba	Horst	119	118	92	112	62 / 6687	+628	-0,01	+26	+0,02	+24	110	105	110	108	103	109	109	103	103	108	-
Rumor	10/160975	Rumba	Huprad	122	123	101	102	89 / 6612	+762	-0,13	+22	+0,11	+35	104	102	103	89	114	107	95	106	99	106	-
Rurex *TA	10/178755	Ruap	Rexon	134	126	104	121	52 / 6603	+750	+0,23	+49	+0,06	+31	106	99	111	110	102	105	116	111	112	116	9,-
Weinold	10/169367	Weinox	Renold	139	130	112	113	186 / 6427	+845	+0,28	+57	+0,13	+40	108	115	105	109	101	88	116	110	96	94	9,-

*TA Symbolkennzeichnung für Test auf Nichtanlage-Trägerschaft für Arachnemeite (Spinnengliedrigkeit)

Gesextes Sperm von Geprüften Höchstädter Fleckvieh-Bullen (auch ungesext verfügbar: dann 4,-)

Index	10/191915	Regio	Samurei	125	116	129	104	64 / 2312	+568	-0,01	+23	+0,03	+22	105	96	112	98	101	98	113	118	97	106	39,-
Madera	10/160365	Malf	Horb	127	115	107	120	3127 / 6529	+592	-0,02	+23	-0,01	+20	114	113	107	111	92	82	103	113	112	114	39,-
Perino	10/184843	Placido	Julian	130	119	116	113	107 / 6222	+445	-0,14	+31	-0,13	+25	121	125	106	113	128	93	98	107	106	67	39,-
Rumdeuter	10/178739	Rumba	Samurai	119	122	81	109	92 / 6762	+1282	-0,36	+24	-0,16	+36	100	118	104	101	110	99	93	108	101	92	39,-
Weino	10/169367	Weinox	Horb	118	119	94	106	116 / 6340	+793	-0,21	+17	+0,00	+28	110	111	85	112	94	93	106	103	119	105	39,-

Zukaufersperma Fleckvieh (Ständig vorgehaltene Auswahlpalette)

Hades	10/605399	Hippo	Repuls	126	128	100	99	47 / 2383	+1073	+0,02	+46	-0,03	+35	110	119	93	96	114	94	104	129	106	92	10,-
Idiom	10/176663	Regio	Romen	129	127	105	109	17 / 2245	+1253	-0,11	+43	-0,14	+33	108	106	111	106	101	95	107	128	107	104	10,-
Vanstein	10/191658	Randy	Malf	142	131	114	117	179 / 6438	+1115	+0,03	+49	+0,04	+42	113	106	96	119	109	98	98	113	105	109	12,-

HB: Herdbuchnummer; V:Vater; MV:Muttersvater; RH%:Anteil Holstein Rot; GZW:Gesamtzuchtwert; MW:Milchwert; FW:Flaschwert; MM kg: Zuchtwert Milchmenge; FE: Fett; EW: Eiweiß; ND: Nutzungsdauer; MB: Melkbarkeit; ZZ: Zellzahl; P: Persistenz; R: Rahmen; B: Bemuskelung; E: Euter; ER: Euterreinheit; KE: Kalbinneneignung; AP: Aufpreis;