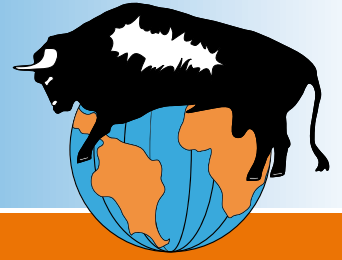
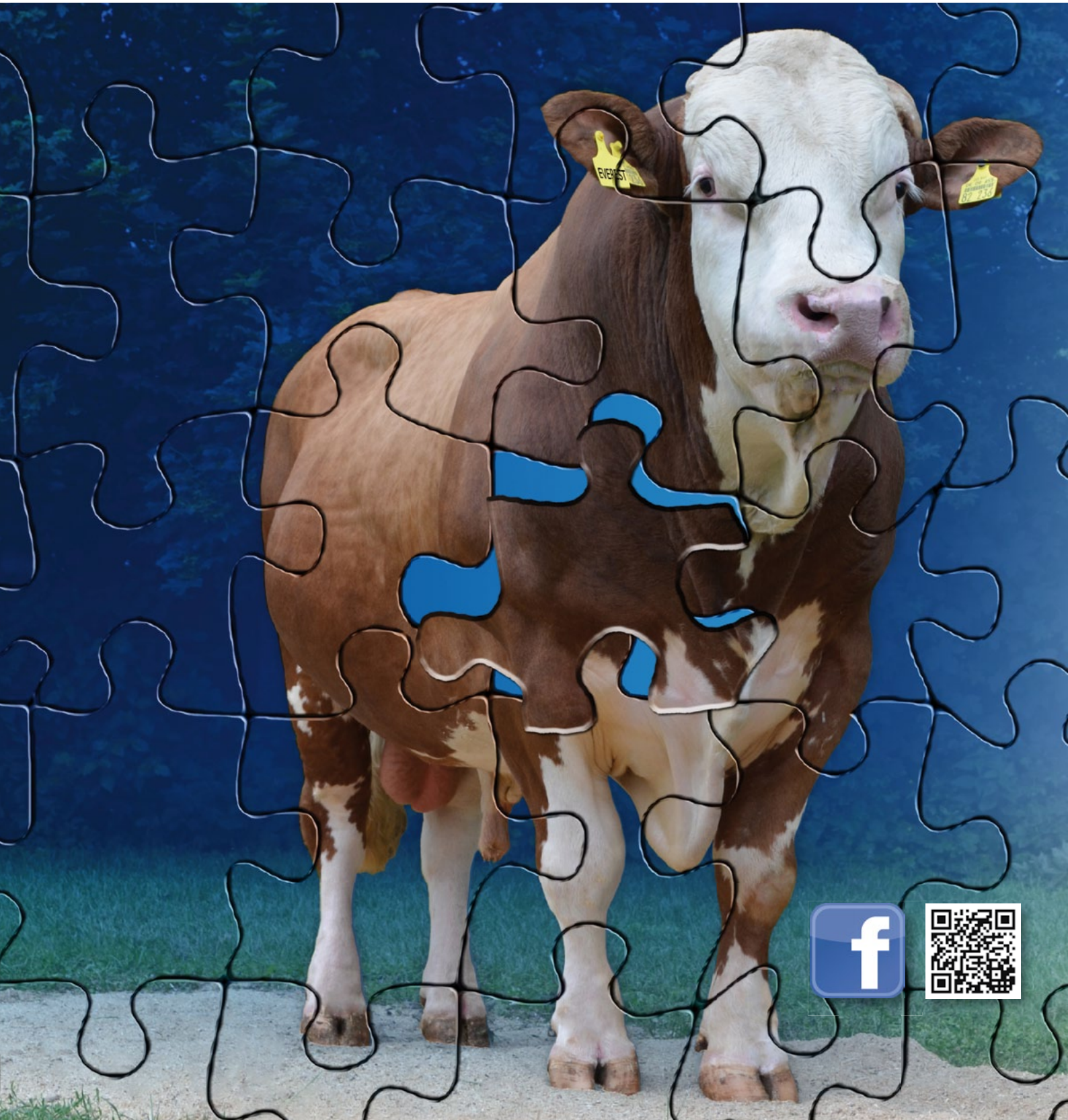


Besamungsverein
Nordschwaben e. V.



Höchstädter Bullenbote

Ausgabe II/2015



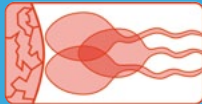


Besamungsverein Nordschwaben e.V.

Gesellschafter oder Mitglied bei:



Höchstädter Klauenpflege GmbH



Spermex - Gesellschaft für den Import und Export von TG-Sperma mbH



InterGen GmbH



Vereinigung zur Förderung der Rinderzucht



Arbeitsgemeinschaft der Besamungsstationen in Bayern



Arbeitsgemeinschaft Süddeutscher Rinderzucht- und Besamungsorganisationen







Arbeitsgemeinschaft Deutscher Rinderzüchter

Herausgeber: Besamungsverein Nordschwaben e.V., Ensbachstr. 17, 89420 Höchstädt/Donau

Erscheinungsweise: nach jeder Zuchtwertschätzung

Gestaltung und Druck: Roch Druck, Einsteinstr. 21, 89407 Dillingen/Donau

Inhaltsverzeichnis

	Seite
Vorwort	3
Neues aus der Zuchtwertschätzung für Nordschwaben	4
Was wurde aus Everest – der wohl berühmteste genomische Jungstier?	6
Späte und wohlverdiente Ehren für unseren weltweit bekannten Ratgeber	7
Ein königlicher Neuzugang der ganz besonderen Art	8
VFR-Tierschau am 7. November 2015	8
Neues aus der Station	9
Eigenbestandsbesamungskurse	9
Bullenparade 2015	10
 Auswahl Nachkommen geprüfter Bullen	12
 Auswahl genomisch geprüfter Bullen	17
 Auswahl (genomisch) geprüfter Bullen (hornlos)	20
 Auswahl genomisch geprüfter Bullen (Ersteinsatz)	22
Vanadin-Töchter unter die Lupe genommen	25
Vererbungsstärken unserer Nachkommen geprüfter Bullen nach Merkmalen	26
Spende an Kindergärten	26
Braunvieh-, Holstein-Rot- und Holstein-Schwarz-Bullen	27
Schnellauswahlliste unserer Fleckvieh-Bullen	28

Verbindungen zur Besamungsstation

Bestellung von Samen u. Besamungsscheinen	}	Frau Grabski	
		Frau Grimminger	
		Frau Hochstädter	☎ 09074 / 9559 - 15
		Frau Macoschek	
		Frau Schmid	
Zucht und Beratung	Herr Köhnlein	☎ 0177 39 39 321	
Außendienstmitarbeiterin	Frau Espert	☎ 0170 57 04 712	
Samenausfahrten	Herr Montessuto	☎ 09074 / 9559 - 15	
Stationsleiter	Dr. Bosselmann	☎ 09074 / 9559 - 17	
Zentrale	Frau Zanggl	☎ 09074 / 9559 - 0	
Buchhaltung	Herr Schnürch	☎ 09074 / 9559 - 19	
Fax: allgemeine Nachrichten		☎ 09074 / 9559 - 25	
Fax: Samenbestellung		☎ 09074 / 9559 - 16	
E-Mail		✉ info@bv-hoechstaedt.de	
Internet		🌐 www.besamungsverein.de	

Verbindungen zur Höchstädter Klauenpflege

Geschäftsführer	Mag. Reßler	☎ 09074 / 9559 - 13
Klauenpflege	Frau Magosch	☎ 09074 / 9559 - 20
Internet		🌐 www.klauenpflege.de

Bild Titelseite: EVEREST 179900 in seiner vollen Pracht. Mit dieser Zuchtwertschätzung ist er jetzt Nachkommen geprüft und hat somit das letzte Teil in das Puzzle der Vollständigkeit gelegt. Nun wissen wir, wie EVEREST „wirklich“ vererbt.



Liebe Mitglieder und Freunde des Besamungsverein Nordschwaben e.V.,

diese Zuchtwertschätzung ist sicherlich von vielen mit Spannung erwartet worden und mit insgesamt fünf Höchstädter Bullen, die es in die Kategorie „gezielte Paarung“ geschafft haben, können wir sehr zufrieden sein.

Unser jüngster Bulle, der es in gezielte Paarung geschafft hat, ist der natürlich hornlose Stier Vollgas PS 200000. Er glänzt sicherlich durch sein sehr gutes und ausgeglichenes Vererbungsprofil auf höchstem Niveau und hat als einer der aktuell interessantesten Vererber einen breiten Einsatz verdient, um die Hornloszucht weiter voran zu bringen.

Mit Watt 851700 und Valdes 166982 sind zwei genomische Jungvererber in gezielter Paarung, die aktuell auf die Ergebnisse der Nachkommenprüfung warten. Diese wird voraussichtlich für die beiden in den nächsten 20 Monaten sein. Bei beiden Bullen gelten die Zuchtwerte für den paternalen Kalbeverlauf bereits als Nachkommen geprüft.

Auch unter den Nachkommen geprüften Verberbern sind zwei Höchstädter Bullen vertreten. Dies ist zum einen der Bulle Distanz 170700, der uns gemeinsam mit dem Besamungsverein Neustadt gehört und zum anderen der bereits bekannte Bulle Everest 179900, der schon breit in der Fleckviehzucht eingesetzt wurde. Besonders freut uns, dass er seine Nachkommen geprüften Zuchtwerte im Vergleich zu seinen genomischen Werten im Großen und Ganzen bestätigen konnte. Damit hat er seinen weiteren Einsatz sicherlich verdient.

In der Landwirtschaft beschäftigen uns aktuell die schon dauerhaft niedrigen Milchpreise. Hier bleibt zu hoffen, dass die Politik und die Verbraucher den Wert der Lebensmittel zu schätzen lernen und dass die Exportnachfrage wieder steigt.

Auch die Futterbergung wird insbesondere beim Mais in diesem Jahr eine Herausforderung werden, da die vorangegangene Hitze und Trockenperiode dem Mais sehr zugesetzt hat. Umso wichtiger ist es, die Grundfutterbergung und Lagerung auf seinem Betrieb zu optimieren. An



dieser Stelle möchte ich auf unser Seminarangebot hinweisen, dass wir gemeinsam mit der Höchstädter Klauenpflege GmbH, dem Wertinger Zuchtverband und der Molkerei Gropper anbieten. Neben interessanten

Themen bieten wir diesmal ein Seminar zu genau diesem Thema „Grundfütterernte und -lagerung“ an. Wir laden Sie ein, sich schon jetzt für die Seminare im Herbst und Winter anzumelden, da die Plätze mitunter schnell belegt sind. Die weiteren Themen unserer Seminarreihe entnehmen Sie bitte dem beiliegenden Flyer.

Weiterhin bauen wir die Anwendermöglichkeiten unserer Höchstädter RindApp für Sie aus. Landwirte, die diese bereits nutzen und darüber die Besamungen melden, können künftig die Ergebnisse der Trächtigkeitsuntersuchung, die über die Milchproben beim LKV (PAG Test) ermittelt werden, direkt in der App angezeigt bekommen. Dazu brauchen wir eine Freigabeerklärung, damit uns der LKV die Ergebnisse der Trächtigkeitsuntersuchung aus den Milchproben zur Verfügung stellen darf. Die bisherigen Anwendungen, wie Besamungsmeldung, Übersichtslisten und Abstammungen Ihrer Kühe bleiben natürlich wie gewohnt. Selbstverständlich steht die Höchstädter RindApp allen Mitgliedern, auch wenn sie keine Eigenbestandsbesamer sind, weiterhin kostenlos zur Verfügung. Bitte wenden Sie sich an service@bv-hoechstaedt.de, wenn Sie diese auf Ihrem Smartphone oder als Online-Anwendung auf Ihrem Computer nutzen möchten.

Ich wünsche Ihnen viel Freude beim Lesen des aktuellen Bullenboten und eine glückliche Hand bei der Bullenauswahl für Ihren Betrieb.

In diesem Sinne wünsche ich Ihnen viel Erfolg bei der Bullenauswahl in diesem Heft.

Herzlichst Ihr

Dr. Frank Bosselmann



Neues aus der Zuchtwertschätzung für Nordschwaben

Lange wurde auf diesen Tag mit größter Spannung gewartet. Am 11. August war es endlich soweit. Mit der August-ZWS hat unser „genomischer Star“ **EVEREST** die Nachkommenprüfung abgeschlossen, erfolgreich, wie wir meinen. Doch neben **EVEREST** kam eine Reihe weiterer interessanter Bullen neu Nachkommen geprüft.

EVEREST 179900 bleibt der beste *Ermut*-Sohn und bestätigt seinen gGZW von 128, den er bereits als genomischer Stier im April 2015 vorgewiesen hat. Dadurch ist er einer der höchsten Neueinsteiger dieser ZWS. Im MW konnte er nun nochmal 2 Punkte gewinnen und glänzt mit 126 bei sagenhaften +1307 kg Milch! Damit gesellt sich **EVEREST** unter den Nachkommen geprüften Bullen in Punkto Milchleistung in



die absolute Spitze. Er konnte die hohen Erwartungen, vor allem in den Leistungsmerkmalen voll erfüllen. Einer guten Melkbarkeit (111) steht bei diesem Kalbinnenbullen eine knappere Eutergesundheit (90) gegenüber. Seine mittelrahmigen Töchter überzeugen mit tiefer Rippe und einem brillanten Fundament von 115. Die Euter der **EVEREST**-Töchter sind aufgrund der sehr hohen Milchleistung größer. Deshalb sollte **EVEREST** unbedingt auf Tiere mit guter Euteranlage angepaart werden.

Ebenfalls neu ist der *Resolut*-Sohn **ISLAN 179787**, der aus der extrem leistungsstarken *Vanstein*-Tochter *Meli* gezogen ist. *Meli* steht aktuell in der 7. Laktation bei einer Durchschnittsleistung von unglaublichen 13.455 kg Milch bei 4,22 % Fett u. 3,49 % Eiweiß. Diese Leistungsvererbung hat ihr Sohn mit +856 kg Milch wohl mitbekommen. Sein gGZW liegt bei 129, MW bei 119, FW bei 113 und FIT-ZW bei 116. Seine kleineren Töchter sind gut bemuskelt und mit vernünftigen Eutern (111) ausgestattet. Anlageträger von TP!

Stärker Federn lassen musste **POLARBAER 193020**. Ein Rückgang im gGZW um 5 Punkte bringen ihn nun auf gGZW 123 und MW 113 bei +279 kg Milch. Seine vortreffliche Melkbarkeit von 116, sein hervorragender Kalbeverlauf von 118 sowie ein bestechendes Fundament von 123 sind dennoch weiterhin gute Argumente für seinen Einsatz.

Erfreulich ist die Entwicklung von dem *Dextro*-Sohn **DISTANZ 170700**, der mit *MV Zahner* und *MMV Poldi* alternativ gezogen ist. Nach seinem deutlichen Anstieg im gGZW im April konnte er mit dieser ZWS nochmal leicht zulegen und sich sowohl im gGZW als auch im MW auf 121 setzen. Die gute Melkbarkeit



(110) und überdurchschnittliche Eutergesundheit (102) machen diesen Leistungsbullen (+1040 Milch-kg) zusätzlich interessant. Die knapp mittelrahmigen Töchter haben gute Euter (112), bei dem vor allem das stark ausgeprägte Zentralband von 119 ins Auge sticht. Er eignet sich nur zur Anpaarung auf Kühe.

Bereits seit genau einem Jahr ist **POP UP 850884** Nachkommen geprüft. Da er sich seitdem sehr stabil hält und seine Zuchtwerte entgegen der Abschreibung leicht steigern konnte haben wir ihn erstmals neu in die Empfehlung aufgenommen. Sein gGZW von 120, MW von 116 sowie seine ausgeglichene Vererbung sprechen für diesen *Polari*-Sohn. Die rahmigen Töchter (111) weisen durchschnittliche Euter (99) auf.



Mit **GESICO 179803** debütiert ein sehr interessanter *Gebalot*-Sohn in unserer Empfehlung der Nachkommen geprüften Bullen. Mit gGZW 126, +439 kg Milch sowie dem hohen FIT-ZW von 123

schiebt er sich in die obere Tabellenhälfte unserer Empfehlung. Der leichtkalbige **GESICO** überzeugt in allen FIT-Merkmalen (MBK 106, ZZ 113, P 117, ND 118, Kvp 115). Die überzeugendsten Argumente für seinen breiten Einsatz dürfte jedoch sein ausgeglichenes, hervorragendes Exterieur sein. Mit Rahmen 105, Bemuskelung 112, guten Fundamenten von 113 und für einen *Gebalot*-Sohn unglaublich guten Eutern von 117, bei dem vor allem der sehr hohe Euterboden (118) überzeugen kann, gehört er zu unseren ausgeglichene Bullen. Er passt unter anderem sehr gut zur Anpaarung auf *Everest*-Töchter.

INFORMANT 850773 hält sich stabil und bleibt als Kalbinnenstier (113) unser Eutergigant (123). Mit seinem ausgeglichenen Vererbungsprofil sollte er nach wie vor breit eingesetzt werden. Er eignet sich aufgrund seiner Eutervererbung gut zur Anpaarung auf *Everest*- und *Vanadin* Nachkommen.



JOHANN 189532 rollt das Feld von hinten auf und steigert sich um 5 Punkte auf nun 116 gGZW. +690 kg Milch, eine gute Persistenz (110) und Nutzungsdauer (118) machen diesen *Holzmiel*-Sohn interessant. Seine kleineren Töchter sind trotz guter Milchleistung sehr gut bemuskelt (116) und zeigen schöne Euter (113). Der hohe Euterboden und die kräftigen Striche fallen positiv auf.

Der *Inhof*-Sohn **INHAUS 179832** (*MV Winnipeg*) schafft ebenfalls den Sprung von den genomischen zu den Nachkommen geprüften Bullen. Mit MW 118 bei +695 kg Milch zählt er in diesen wichtigen Merkmalen zu den guten Nachkommen geprüften Stieren. Eine extrem gute Melkbarkeit (127) steht einer knapperen Zellzahl (90) gegenüber. Seine rahmigen, schwächer bemuskelten Töchter zeigen lange, schöne Euter (112). Er sollte nur für Kühe eingesetzt werden. Er ist Anlageträger von FH2.



Mit **MORPHEUS 163250** schafft es einer der sehr wenigen eingestellten *Malibu*-Söhne in den Nachkommen geprüften Einsatz. Entgegen seinem Vater bringt **MORPHEUS** sehr viel Milch bei knapperen Inhaltsstoffen. Eine gute Melkbarkeit von 116 und Persistenz von 109 sprechen für ihn. Im Exterieur ist **MORPHEUS** ausgeglichen und seine Töchter glänzen mit reinen Eutern.

Im Segment der genomisch geprüften Bullen haben wir auch dieses Mal die Bullen wieder stärker durchgewechselt, da ein breit gestreuter Einsatz dieser Bullen sehr wichtig ist.

Neu bei uns ist der aktuelle Listenführer der Fleckviehzucht. Es ist der *Weltenburg*-Sohn **WELTASS 186767**, der aus einer



Vanstein-Tochter mit sehr kleinem und hohem Euter trotz hoher Milchleistung abstammt. Mit gGZW 145 thront er aktuell an der Spitze unserer Rasse. Sein hoher Milchwert von 130, FW von 121 und FIT-ZW von 126 machen **WELTASS** auf sehr hohem Niveau ausgeglichen. Auch im Exterieur wird ihm eine gute Vererbung prophezeit.

Entgegen der Abschreibung konnte sich der hervorragende *Hutera*-Sohn **HUBRAUM 164630** in seinen Zuchtwerten stabil halten. Mit gGZW 137 und dem extrem hohen MW von 133 bei + 1234 kg Milch reiht sich **HUBRAUM**, auch aufgrund seiner Linienführung zu den gefragtesten *Hutera*-Söhnen. Weitere brillante Argumente für seinen Einsatz ist die vorhergesagte Exterieurvererbung mit Fundament 113 und Euter 120. Da das Sperma von **HUBRAUM** aktuell etwas knapper ist, haben wir mit **HUTELIST 856305** einen weiteren *Hutera*-Sohn in der Empfehlung, der aus einer gewaltig guten Kuhfamilie hervorgeht. Seine Mutter, eine *Wal*-Tochter, und vor allem auch seine Großmutter, die mittlerweile 7-kälbrige *Madera*-Tochter mit Schauerfahrung, lassen uns für eine positive Nachkommenschaftsprüfung sehr optimistisch stimmen. **HUTELIST** liegt aktuell bei gGZW 132 und MW bei 127 und + 1039 kg Milch.

Ebenfalls neu ist der *Royal*-Sohn **ROCKSTAR 180378**, der mit der *Wal*-Tochter *Kasandra* eine enorm exterieurstarke und bewährte Kuh zur Mutter hat. Sie hat bereits 2 Söhne Nachkommen geprüft in „Gezielte Paarung“ gebracht. Auch **ROCKSTAR** wird ein gutes Exterieur genomisch bescheinigt. Der aktuell beste *Royal*-Sohn hat gGZW 130, MW 123, FW 116 und FIT-ZW 113.

Mit **MALAYSIA 180420** ist erstmals ein hoch interessanter *Man-ton*-Sohn aus einer wunderschönen, leistungsstarken und ruhigen *Ratgeber*-Tochter in der Empfehlung. Er vererbt sehr ausgeglichen. Vor allem sein hervorragendes Exterieur (R 113, Bemuskelung 114, Fundament 101, Euter 118) unterstreicht die Qualitäten seiner Vorfahren.



EVER 180282 ist der beste Sohn von *Everest* im Euter und der zweitbeste im Fundament! Er überzeugt mit Fundament 118 und Euter 122, was angesichts seines Muttervaters *Inhof*

nicht von ungefähr kommen dürfte. Zusätzlich interessant macht ihn sein sehr gut vorhergesagter Kalbeverlauf von 123 (66 % Si.).



In der Rubrik der Hornlosvererber können wir erstmals den *Valero PS*-Sohn **VOLLGAS PS 200000** vorstellen, der aus einer leistungsstarken *Ermut*-Tochter gezogen ist. **VOLLGAS PS** ist

aktuell mit der höchste und interessanteste Stier unter den natürlich hornlosen Vererbern.

Sein sehr hoher gGZW von 135 und MW von 125 bei + 818 kg Milch und einem genomisch geschätzten Kalbeverlauf von 113 (66 % Si.) sind neben seinen ausgeglichenem und fehlerfreien Exterieur beste Argumente für seinen Einsatz. Für einen natürlich hornlosen Bullen zählt er mit 112 im Fundament und 108 im Euter in diesen beiden wichtigen Merkmalen zu den Besten. Da er frei von *Ralmesbach-PS* und *Irola-PS* Blut ist, kann er selbst in der Hornloszucht breit eingesetzt werden.

Ganz neu ist mit dem *Witam PS*-Sohn **WINDOWS PP 171625** der aktuell beste reinerbig hornlose Fleckviehstier, der zu 100 % hornlose Nachkommen erzeugt. Er gipfelt mit gGZW 133 und MW 116 bei + 757 kg Milch an der Spitze in dem noch seltenen, aber gefragtem Segment der reinerbig hornlosen Vererber. Seine Vererbungsleistung ist zudem sehr ausgeglichen. Einzig die knappere Fundamentvererbung, aufgrund seiner Ahnentafel, sollte bei der Anpaarung beachtet werden. Jedoch stammt **WINDOWS PP** aus einer bewährten und langlebigen Kuhfamilie, aus der bereits der „gezielte Paarungsbulle“ *Sampro* hervorgegangen ist. Neben der Mutter lebt sogar noch seine Großmutter, die sich noch immer in bester Verfassung zeigt. Seine Urgroßmutter brachte es zudem auf 8 Kalbungen.



Unser hornlos-Allrounder **MUPFEL Pp 199880** konnte sich einmal mehr bestätigen und wirbt mit gGZW 130, MW 123, + 836 kg Milch sowie FIT-ZW von 125 für einen breiten Einsatz. Seine Abstammung und sein genomisch geschätzter Kalbeverlauf von 115 (67 % Si.) lassen leichte Geburten erwarten. Zudem zeigt sein sehr ausgewogenes Exterieur in allen Merkmalen in angestrebte Richtungen.

Im Vergleich zur letzten ZWS haben wir dieses Mal 14 neue Bullen in unserer Empfehlungsliste. Somit haben wir unser Programm stärker ausgetauscht und bereits bewährte Bullen mit frischem und teilweise sehr jungem Blut weiter bereichert. Wir sind überzeugt mit diesem sorgfältig ausgewählten Bullenprogramm für jede Kuh den passenden Anpaarungspartner zu finden und wünschen Ihnen noch viel Regen in den nächsten Tagen, damit die Grundfutterversorgung zumindest einigermaßen ausreichend abgedeckt werden kann.

Ihr Köhnlein Benjamin (Zucht & Beratung)



Was wurde aus Everest – der wohl berühmteste genomische Jungstier?

Everest 179900 wurde mit viel Aufsehen im Januar 2012 für einen Sensationspreis von unglaublichen 80.000 € am Wertinger Zuchtviehmarkt ersteigert. Dementsprechend groß war die Aufregung in der seiner Zeit voll besetzten Zuchtviehhalle. Sie alle wurden Zeuge, wie eine neue Epoche bzgl. Preise von Besamungsbullen begann. Es gab viele befürwortende Stimmen, aber auch einige Skepsis.

Überzeugt hat der Ermut-Sohn aufgrund seiner seltenen Vaterlinie, seiner hervorragenden Mutter und den extrem hohen genomischen Zuchtwerten. Dadurch und sicherlich auch durch seinen Preis, entwickelte er sich zum wohl meist eingesetzten genomischen Jungvererber in der Fleckviehzucht. Obwohl der rot gedeckte Stier nur 2 Mal im Höchstädter Bullenboten abgedruckt wurde, erfreut er sich in unserem Gebiet bis heute noch einer stetigen Nachfrage. Gründe dafür sind sicherlich seine gute Befruchtung, die leichten Geburten, die ihn seit August 2013 zu einem geprüften Kalbinnenbullen machen und die Vitalität seiner Kälber.

Heute, 3,5 Jahre nach seinem Ersteinsatz hat Everest Nachkommen geprüfte, sichere Zuchtwerte.



Everest 179900 – beim Ankauf

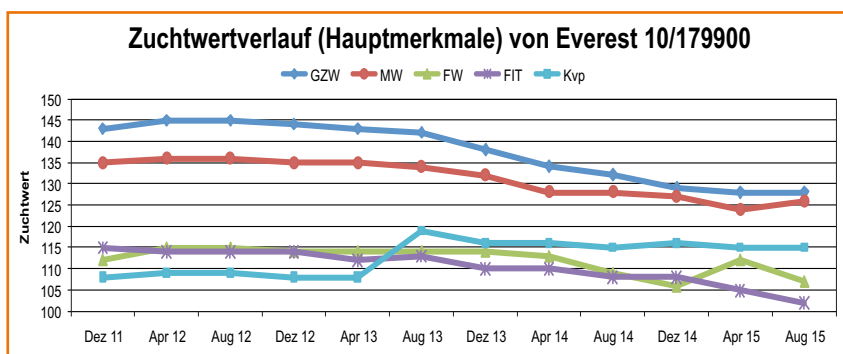


Everest 179900 – heute

Verwandtschaft in das Zuchtwertschätzsystem eingeflossen sind und die Verbesserungen, die in dieser Zeit bei dem noch jungen genomischen Zuchtwertschätzverfahren durchgeführt wurden. Der Anstieg im Kalbeverlauf im April 2014 markiert den Zeitpunkt, als der Kalbeverlauf Nachkommen geprüft wurde.

Die Veränderungen beim Exterieur (siehe Grafik 2) in der Augustzuchtwertschätzung 2015 markieren den Übertritt vom rein genomischen Bullen zum Nachkommen geprüften Vererber.

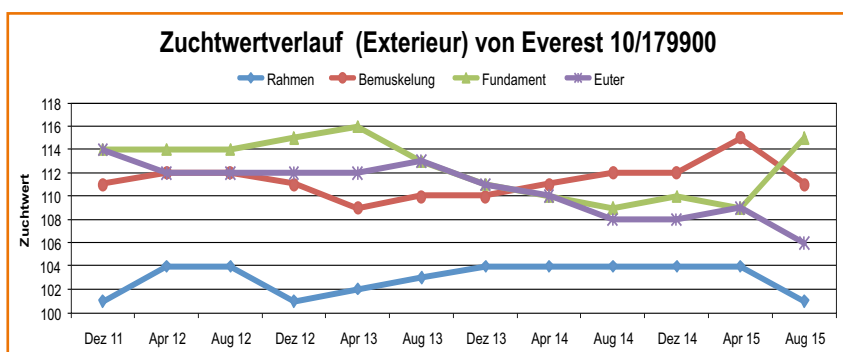
In der dritten Grafik sind die Zuchtwerte zum Zeitpunkt des Ankaufes und die daraus resultierenden zu erwartenden Zuchtwerte als Nachkommen geprüfter Vererber (genomische Zuchtwerte abzgl. Abschreibung) dargestellt. In der dritten Säule sind



Grafik 1 zeigt den Zuchtwertverlauf von den genomischen Zuchtwerten der Hauptmerkmale sowie dem Kalbeverlauf am Kauftag bis hin zu seinen ersten Nachkommen geprüften Werten.

Wie haben sich seine Zuchtwerte verändert?

In der Zeit als genomischer Bulle hat es bei den unterschiedlichen Zuchtwertschätzungen von seinem Prüfeinsatz bis zu seiner Nachkommenprüfung 11 Zuchtwertschätzungen durchlebt. Die Abschreibungen in dieser Zeit betragen 10,5 Punkte beim Gesamtzuchtwert. In der Grafik 1 erkennt man deutlich den stärkeren Abfall bei der Dezemberschätzung 2013 und der Aprilschätzung 2014. Dies erklärt sich über zusätzliche Informationen, die über seine



Grafik 2 zeigt den Zuchtwertverlauf der genomischen Zuchtwerte des Exterieurs von seinem Kauf bis zu seinen ersten Nachkommen geprüften Werten.



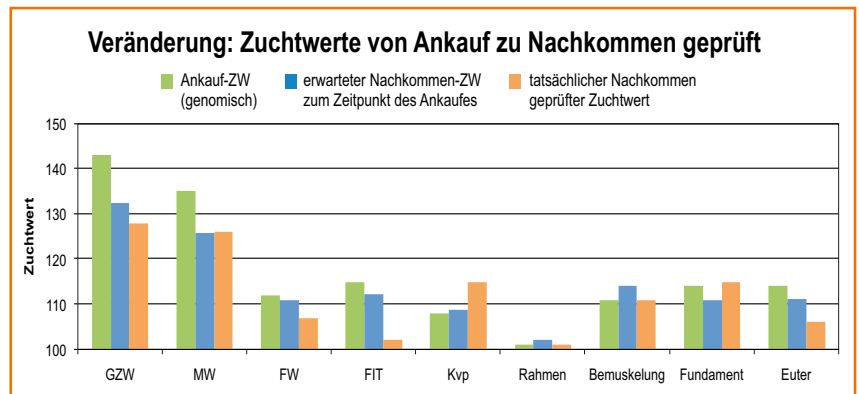
die tatsächlichen Nachkommen geprüften Zuchtwerte daneben abgebildet. Damit zeigt der Unterschied zwischen den blauen und den orangenen Säulen den Unterschied zwischen dem rein genomischen Zuchtwert und dem konventionellen, Nachkommen geprüften Zuchtwert.

Im Fall von Everest, wie auch bei anderen Vererbern, erkennt man, dass sich die Erwartungswerte nach jetzigem Informationsstand gut erfüllt haben. Allerdings gibt es auch Bullen, wie beispielsweise Insal 179801, bei denen die genomischen Werte zum Teil stärker als erwartet von den Nachkommen geprüften Zuchtwerten abweichen.



Tochter Elma, 1. Laktation

Everest jedoch konnte seine hohe Milchleistung, sicherlich ein Hauptgrund für seinen breiten Einsatz, eindrucksvoll bestätigen. In der Grafik 3 sehen Sie die Übereinstimmung bzw. Abweichung von den erwartenden zu den tatsächlichen Nachkommen geprüften Zuchtwerten für die jeweiligen Merkmale. Everest gehört heute zu einem der höchsten



Grafik 3 zeigt die Gegenüberstellung der genomischen Zuchtwerte beim Ankauf, der erwartenden Nachkommen geprüften Zuchtwerte (Zuchtwerte beim Ankauf – Abschreibung) und den tatsächlichen Nachkommen geprüften Zuchtwerten.

Neueinsteiger bei den Nachkommen geprüften Bullen und ist aufgrund seiner Vererbungsleistung als Nachkommen geprüfter Vererber nunmehr zum zweiten Mal in „gezielter Paarung“. Wir in Höchstädt stehen weiterhin zum Ankauf dieses Stieres und sind glücklich, dass wir unseren Mitgliedern Samen dieses Bullen zu einem fairen Preis anbieten können.



Tochter Hayley, 1. Laktation

Späte und wohlverdiente Ehren für unseren weltweit bekannten Ratgeber

Auf der diesjährigen Agroexpo Bogotá in Kolumbien konnte unser Vererber Ratgeber 191692 nochmals glänzen.

Auf der großen und erstklassig besetzten Fleckviehschau in Kolumbien, auf der insgesamt 180 Fleckviehtiere präsentiert wurden, konnten gleich 2 Nachkommen von Ratgeber den Champion Titel gewinnen. In der Klasse der alten Bullen gewann der erfolgsverwöhnte Ratgebersohn „La Joya Juancho“ vom Betrieb La Joya den begehrten Titel.



In der Gruppe der alten Kühe mit über 60 Monaten gewann gegen die starke Konkurrenz in dieser Klasse die Ratgeber Tochter „Trinidad Ratgeber 090 Claudette“ vom Betrieb La Trinidad.

Wir sind stolz, dass der 2001 geborene Höchstädter Vererber Ratgeber sich damit auch auf internationalem Parkett durchsetzen kann. Wir freuen uns, dass Ratgeber mit seinen Nachkommen nicht nur in Deutschland überzeugen konnte, sondern auch in dem wichtigen Markt in Südamerika eine derart brillante Werbung für die unsere Rasse macht.

Besuchen Sie uns jetzt auch bei Facebook

www.facebook.com/besamungsverein.de



Ein königlicher Neuzugang der ganz besonderen Art

Im Fußball würde man davon sprechen, dass wir einen „Königstransfer“ getätigt haben und uns die Dienste des Edeltechnikers ZEPTER 173130 gesichert haben. Die „Ablösesumme“ war ähnlich hoch wie im Fußball. Mit 96.000 € Steigerungspreis ist ZEPTER der zweitwerteste Bulle beim Besamungsverein.



Warum war dieser Zaspin-Sohn so teuer?

Eine ganze Reihe an schlagkräftigen Argumenten sprechen für diesen jungen Stier. Als DEN Outcrossbullen schlechthin unter den linienalternativ gezogenen Bullen kann man ZEPTER betiteln. Rein von der Blutführung her kann er geschätzt auf über 90 % der Population bedenkenlos eingesetzt werden. Er führt sowohl von Vaterseite als auch von Mutterseite extrem seltenes Blut, welches so in der Fleckviehzucht kaum noch zu finden ist.

Über seinen Vater Zaspin führt er das seltene Z-Blut, das bis zur Wiederbelebung durch Zahner und seinen Nachkommen in der Fleckviehzucht quasi nahezu nicht mehr existent war. ZEPTER's Vater Zaspin geht aber über Zasport auf die Zeus-Linie zurück. Über diesen Vaterstamm ist Zaspin und jetzt ZEPTER nahezu der einzige, dem reelle Chancen zum Erhalt dieses Vaterstammes zugetraut werden.

Über die Mutterlinie von ZEPTER kommt das extrem rar gewordene „Huss“-Blut ans Tageslicht. Mutter-

vater ist der exterieurstarke Hutoed, der neben Hutera der einzige Stier ist, der über Hutmann auf die nahezu ausgestorbene Huss-Linie zurückgeht.

Hinter Zaspin und Hutoed erscheint der Eutergarant Rau im Pedigree, der die Eutervererbung von ZEPTER absichert.

Hinzu kommt, dass ZEPTER aus einer bekannten und bewährten Kuhfamilie hervorgeht, aus dem

beispielsweise Manigo schon als Nachkommen geprüfter Bulle in gezielter Paarung eingesetzt wurde. ZEPTER's Mutter Nele brilliert mit guten Fundamenten und vor allem einem kleinen, festen Euter. Sie schloss ihre Erstlaktation mit 9.757 kg Milch bei 4,55 % Fett und sagenhaften 3,72 % Eiweiß ab.

Eine ganze Reihe exterieurstarker Voll- und Halbgeschwister zu Nele, sowie die Großmutter von ZEPTER, befinden sich noch im Bestand.

Doch ZEPTER ist nicht nur ein linienalternativer Bulle, sondern weißt hervorragende genomische Zuchtwerte auf. Zudem muss man bedenken, dass sein Vater sicher Nachkommen geprüft ist.

Sein gGZW von 137 und sehr hoher MW von 131 sowie die gute Eutergesundheit von 114 sind neben dem tadellosen Exterieur von 111 im Fundament und 115 im Euter bei neutralem Kalbeverlauf beste Argumente für einen breiten Einsatz in jeder Herde! Wir sind sehr stolz drauf, ZEPTER in unserer „Mannschaft“ begrüßen zu können. Voraussichtlich ab Oktober können wir sein Sperma unseren Mitgliedern zu einem günstigen Preis ausliefern.

Benjamin Köhnlein

VFR-Tierschau am 7. November 2015

Turnusgemäß nach 2006 findet die VFR-Tierschau in diesem Jahr wieder in Wertingen statt. Neben dem Preisrichten bester Schaukühe wird es einen Vorfürhewettbewerb der Jungzüchter geben. Die Besamungsstation Höchstädt wird aller Voraussicht



eine Nachzuchtgruppe des bekannten Höchstädter Vererbers EVEREST 179900 ausstellen. Als abschließender Höhepunkt der Schau ist eine Eliteauktion mit Bullen und interessanten weiblichen Rindern geplant.



Neues aus der Station

Am 2. Januar 2005 begann **Herr Petr Essert** auf der Besamungsstation Höchstädt als landwirtschaftlicher Arbeiter. Herr Essert arbeitete sich sehr gut ein, und bewies in Kürze seinen hervorragenden Umgang mit unseren Bullen. Dadurch konnte er im Juli 2015 für seine 10-jährige Betriebsangehörigkeit geehrt werden. (Bild mitte)

Herr Iwan Gräfenstein kam im April 2005 auf die Besamungsstation. Auch er wurde in der Landwirtschaft und für die Tierpflege beschäftigt. Auf

Grund seines reichen Erfahrungsschatzes arbeitete sich Herr Gräfenstein rasch in sein neues Aufgabengebiet ein. (Bild links)

Vorstand und Stationsleiter dankten Herrn Essert und Herrn Gräfenstein für 10 Jahre treuer Dienste auf der Besamungsstation in Höchstädt.

Bei der kleinen Feier im Juli wurde **Frau Irmgard Schadl**, die 32 Jahre auf der Besamungsstation für Ordnung und Sauberkeit gesorgt hat, in Ihren wohlverdienten Ruhestand verabschiedet. Vorstand und Geschäftsleiter dankten Frau Schadl für Ihre stets fürsorgliche Tätigkeiten und wünschten Ihr für die weitere Zukunft alles Gute. (Bild rechts)



Eigenbestandsbesamungskurse

In dem viertägigen Seminar vermitteln wir Ihnen das Rüstzeug, damit Sie Ihre Kühe erfolgreich besamen können und dürfen.

Unterschiedliche Referenten vermitteln in ihren jeweiligen Fachgebieten die Theorie.

Theoretischer Teil:

- Die rechtlichen Grundlagen, die bei der Besamung berücksichtigt werden müssen
- Anatomische Verhältnisse beim Rind
- Physiologie der Fortpflanzungsorgane
- Störungen der Fruchtbarkeit
- Grundlagen des Fruchtbarkeitsmanagements

Praktischer Teil:

- Umgang mit tiefgefrorenem Samen
- Umgang mit Stickstoff
- Vorbereitung der Besamung
- Einführung des Samen
- Durchführung der Besamung

Die Theorie findet in den Räumlichkeiten des Besamungsvereins statt. Die praktischen Übungen auf dem Schlachthof in Buchloe.



Dr. Frank Bosselmann

Termine:

18./19./25./26. Januar 2016
8./9./15./16. Februar 2016

jeweils 8.30 – 16.00 Uhr

Veranstaltungsort:

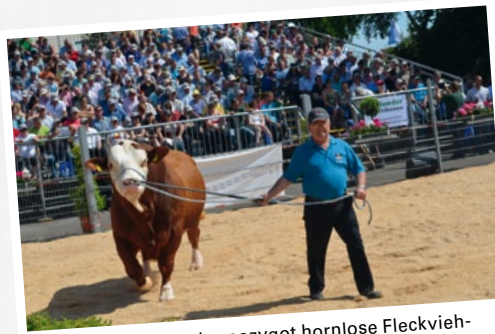
Besamungsverein Nordschwaben e. V.
Ensbachstraße 17
89420 Höchstädt



Bullenparade 2015

Am ersten Sonntag im Juni fand auf dem Gelände des Besamungsverein Nordschwaben e.V. die 6. Bullenparade statt. Bei sommerlichen Temperaturen strömten hunderte Besucher aus Nah und Fern herbei, um sich ein eigenes Bild von den Besamungsbullen zu machen.

Offizieller Beginn der Veranstaltung war um 10:30 Uhr, aber bereits eine Stunde vorher füllte sich das Gelände mit interessierten Besuchern. Der Vorsitzende Helmut Schürer begrüßte die Zuschauer und wünschte, ebenso wie der Höchstädter Bürgermeister Stefan Lenz, der Veranstaltung einen guten Verlauf. Anschließend übernahm der Stationsleiter der Besamungsstation, Dr. Frank Bosselmann das Mikrophon, um die insgesamt 41 Bullen vorzustellen. Den Anfang machte in diesem Jahr der kapitale Fleckvieh-Fleischbulle **HANNIBAL PP* 603134**. Von diesem Bullen sind zu 100 % hornlose Kälber zu erwarten. Er eignet sich deshalb besonders für die Besamung auf Kühe, von denen keine weitere Nachzucht benötigt wird. Überhaupt waren die Hornlos-Vererber in diesem Jahr besonders präsent. Insgesamt konnten noch sieben weitere Hornlos-Bullen vorgestellt werden. Besonders der noch ganz junge Bulle **VOLLGAS PS 200000** wurde mit Spannung erwartet. Er wurde im Februar im Rahmen einer Eliteauktion auf einer Tierschau für 99.000 Euro angekauft. Der natürlich hornlose Jungbulle ist der beste Sohn des sicher Nachkommen geprüften Bullen **Valero PS** und vereint mit **Ermut**, **Malint**, **Eilig** und **Romel** dazu noch einen sehr interessanten und breit einsetzbaren Stammbaum in sich.



Der muskulöse homozygot hornlose Fleckvieh-Fleischbulle Hannibal PP vor gefüllter Tribüne.



Der exterieurstarke Manton-Sohn Malaysia (links) präsentiert sich dem Publikum.



Weltass, der aktuelle Listenführer beim Fleckvieh, kam pünktlich zur Bullenparade an die Station.



Unser teuerster Stier, Vollgas PS (links), genießt regelrecht seinen ersten großen Auftritt bei unserer Bullenparade. Mit Windows PP ist rechts im Bild der aktuelle Spitzenstier unter den reinerbig hornlosen Bullen.



Auch der gefragte Mupfel Pp zeigt sich stolz unseren Besuchern.



VOLLGAS PS ist frei von **Irola PS**- und **Ralmesbach PS**-Blut und somit ein echter Gewinn für die weitere Hornloszucht. In der Gruppe der hornlosen Prüfbullen konnte auch **WINDOWS PP* 171625** gut gefallen. Er ist nach gGZW der höchste reinerbig hornlose Bulle über alle Stationen hinweg und aus einer langen, erfolgreichen Kuhlinie gezogen.

In der Gruppe der **Manton-Söhne** stach **MALAYSIA 180420**, ein schöner, korrekter Bulle aus dem eigenen Zuchtgebiet, positiv hervor. Als weiterer Spitzenbulle konnte **HUB-RAUM 164630**, einer der besten und komplettesten Söhne des Bullenvaters **Hutera** gezeigt werden. Er verspricht gute Fleckviehkühe mit hoher Milchleistung. Daher auch das Motto: Mehr Hubraum, mehr Leistung. Mit besonderer Spannung wurde die **EVEREST 179900**-Gruppe erwartet. Der inzwischen ausgewachsene und kalibrige Bulle begrüßte das Publikum wie immer standesgemäß weithin hörbar, so wie er dies, laut Herrn Dr. Bosselmann, bei jeder Präsentation macht. Von ihm waren schon während der Bullenparade viele Töchter in Milch, so dass der Sprung in die Nachkommenprüfung mit dieser ZWS sicher sein konnte. Schon länger Nachkommen geprüft ist der altbekannte **VANADIN 179356**. Er vereint mit guter Milchleistung und hohem Fleischwert die Vorteile der Rasse Fleckvieh in Perfektion. Seine beiden vorgestellten Söhne **VALEUR 193443** und **VAGON 177420** eifern dem Vater in Punkto Kaliber und Typ fleißig nach.

Natürlich konnten die Altbullen mit ihrer kapitalen Erscheinung das



Mit Bossi (vorn im Bild) und Husky (hinten) verlassen zwei absolute linienalternative Bullen den Ring.



Mit dem exteriestarken Williams (links) und Wiscona (rechts hinten) präsentieren sich die zwei stärksten Wille-Söhne nach der Eutervererbung.



Watt, der aktuell in „Gezielter Paarung“ eingesetzt wird, durfte natürlich nicht fehlen.

Publikum besonders begeistern. Dennoch wurden alle Bullen als gut entwickelt und hervorragend präsentiert, gelobt. Die Helfer im Stall haben hier gute Arbeit geleistet und einen reibungslosen Ablauf der Bullenvorstellung gewährleistet.

Herr Dr. Bosselmann schaffte mit der Präsentation und seinen Ausführungen fast eine Punktlandung. Um kurz nach 12 Uhr konnte sich das Publikum beim Mittagessen stärken und dringend benötigte Erfrischungsgetränke genießen. Denn das Wetter hatte sich von einer deutlich wärmeren Seite als zunächst angekündigt gezeigt und auf den Tribünen wurden die neuen Schirmmützen der Besamungsstation gerne getragen. Für zusätzliche Erfrischung sorgten die hausgemachten Eisspezialitäten von der Familie Link aus Grasheim. Die fachlich interessierten Besucher konnten sich auch über neue Angebote der Besamungsstation informieren. So beispielsweise das SCR-Heatime System zur Erkennung der Brunstsymptome und Gesundheitsüberwachung. Über Tränkesysteme für Kälber nach neuseeländischem Vorbild informierte ein Vertreter von Milkbar. Wer sich für die Vermarktung von Fleckvieh im nord-schwäbischen Gebiet interessiert hat, war beim



Mit Witam PS stolziert ein aktueller Bullenvater der Hornloszucht vor vollbesetzten Rängen.

Zuchtverband Wertingen genau an der richtigen Adresse.

Gleich drei komplette Neuerungen wurden den Gästen in diesem Jahr angeboten. Die Höchstädter Klauenpflege GmbH stellte nicht nur sich und ihre Arbeit dar, sondern hatte auch erstmals einen Verkaufstand aufgebaut. Außerdem konnte die Molkerei Gropfer als Aussteller gewonnen

werden. Sie verkauften Tüten mit leckeren Molkereiprodukten und spendeten den Erlös an drei Kindergärten in der Region. Diese Aktion haben wir vom Besamungsverein und der Höchstädter Klauenpflege

natürlich gerne finanziell mit unterstützt. Die Wertinger Jungzüchter übernahmen in diesem Jahr zum ersten Mal die Kinderbetreuung während der Bullenparade. Die Kinder konnten sich darin versuchen die Kuh „Sprosse“ zu melken. Für die Leistung bekamen sie gleich eine Urkunde mit der entsprechenden Zeit und einem individuellen Foto überreicht. Auch die Hüpfburg fand sehr viel An-

klang bei unseren kleinen Gästen.

Alles in Allem verlief die Veranstaltung bei bestem Kaiserwetter, mit beeindruckenden Bullen, für alle Besucher sehr erfreulich.



Die Wertinger Jungzüchterin Sonja Zacher hatte sichtlich Spaß bei der Betreuung unserer jüngsten Gäste.



Der kalibrige Everest beeindruckt jedes Jahr an der Bullenparade mit seiner Erscheinung.



Für die Töchter geprüften Bullen gingen Imara (38), der Aufsteiger Johann (37, rechts), Rutox (gelber Stier) sowie Indian (39, Hintergrund) an den Start.



Altmeister Vanadin (34, vorn) zieht mit seinem besten Sohn Valeur in den Schauring.

Auswahl Nachkommen geprüfter Bullen



geb. 08.11.10 ET

EVEREST 179900

**HÖCHST
geprüft**



- Milchleistung
- leichtkalbig
- Fundament
- „Gezielte Paarung“



Tochter Elma,
1. Laktation



Tochter Hayley,
1. Laktation

gGZW 128 (86%)

Züchter: Eberlein Siegfried,
Flachslanden

MW 126 (89%)

Menge kg **2873 +1307** Fett % **4,10 -0,16** Eiweiß % **3,11 -0,13**

FW 107 (99%)

Nettozunahme **111 (99%)**
Ausschlachtung **92 (97%)**
Handelsklasse **110 (99%)**

FIT 102 (79%)

Nutzungsdauer **103 (69%)**
Melkbarkeit **111 (91%)**
Persistenz **94 (89%)**
Zellzahl **90 (87%)**
HD **7923**

Fruchtbarkeit

Kalbeverlauf pat. **115 (99%)**
 mat. **103 (85%)**
Totgeburten pat. **109 (99%)**
 mat. **114 (78%)**
Fruchtbarkeit mat. **99 (60%)**

Exterieur

Merkmal / Relativzuchtwert	76	88	100	112	124
Rahmen	101				
Bemuskelung	111				
Fundament	115				
Euter	106				
Kreuzhöhe	95	klein			groß
Körperlänge	104	kurz			lang
Hüftbreite	113	schmal			breit
Rumpftiefe	116	seicht			tief
Beckenneigung	114	eben			abfallend
Sprg.winkelung	102	steil			säbelbeinig
Sprg.ausprägung	98	voll			trocken
Fessel	120	durchtrittig			steil
Trachten	107	niedrig			hoch
Voreuterlänge	121	kurz			lang
Sch.euterlänge	120	kurz			viel
Voreuteraufhäng.	106	locker			fest
Zentralband	108	schwach			stark
Euterboden	82	tief			hoch
Strichlänge	95	kurz			lang
Strichdicke	102	dünn			dick
Strichplatzierung	112	außen			innen
Strichstellung	108	nach außen			nach innen
Euterreinheit	95	unrein			rein

Anzahl bewertete Tiere: 69 □ erwünschter Bereich

Ermut	gGZW	MW	FW	ND	Ergo Dorte	Weinox Doreen
	114	111	96	104		
Liniwin	GZW	MW	FW	ND	Winnipeg Linse	Hippo Linda
	130	121	111	113		

Auswahl Nachkommen geprüfter Bullen



geb. 12.12.09 ET

ISLAN 179787

TP



Milchleistung

Doppelnutzung

Befruchtung



Tochter Oslo, 1. Laktation

Exterieur

Merkmal / Relativzuchtwert	76	88	100	112	124	
Rahmen	88	[Bar chart showing value 88]				
Bemuskelung	108	[Bar chart showing value 108]				
Fundament	99	[Bar chart showing value 99]				
Euter	111	[Bar chart showing value 111]				
Kreuzhöhe	88	klein	[Bar chart showing value 88]			groß
Körperlänge	86	kurz	[Bar chart showing value 86]			lang
Hüftbreite	95	schmal	[Bar chart showing value 95]			breit
Rumpftiefe	92	seicht	[Bar chart showing value 92]			tief
Beckenneigung	108	eben	[Bar chart showing value 108]			abfallend
Sprg.winkelung	98	steil	[Bar chart showing value 98]			säbelbeinig
Sprg.ausprägung	103	voll	[Bar chart showing value 103]			trocken
Fessel	94	durchtrittig	[Bar chart showing value 94]			steil
Trachten	92	niedrig	[Bar chart showing value 92]			hoch
Voreuterlänge	111	kurz	[Bar chart showing value 111]			lang
Sch.euterlänge	97	kurz	[Bar chart showing value 97]			viel
Voreuteraufhäng.	113	locker	[Bar chart showing value 113]			fest
Zentralband	99	schwach	[Bar chart showing value 99]			stark
Euterboden	107	tief	[Bar chart showing value 107]			hoch
Strichlänge	98	kurz	[Bar chart showing value 98]			lang
Strichdicke	103	dünn	[Bar chart showing value 103]			dick
Strichplatzierung	96	außen	[Bar chart showing value 96]			innen
Strichstellung	118	nach außen	[Bar chart showing value 118]			nach innen
Euterreinheit	105	unrein	[Bar chart showing value 105]			rein

gGZW 128 (83%)

Züchter: Potzel GdB, Seybothenreuth

MW 119 (86%)

Menge kg **2620 +856** Fett % **4,17 -0,05** Eiweiß % **3,16 -0,07**

FW 113 (87%)

Nettozunahme **108** Ausschlagung **113** Handelsklasse **113**

FIT 116 (76%)

Nutzungsdauer **114** Melkbarkeit **96** Persistenz **98** Zellzahl **106** HD **7494**

Fruchtbarkeit

Kalberverlauf pat. **101** mat. **108** Totgeburten pat. **104** mat. **111** Fruchtbarkeit mat. **105**
(91%) (73%) (81%) (68%) (58%)

Resolut	gGZW 121	MW 118	FW 114	ND 97	Remont Rosita	Stego Romena
Meli *TA	GZW 128	MW 129	FW 104	ND 104	Vanstein Meli	Ergo Mela (A*)

geb. 20.03.10

DISTANZ 170700

Milchleistung

Linienalternative

Euter „Gezielte Paarung“



Tochter Hirma, 1. Laktation

Exterieur

Merkmal / Relativzuchtwert	76	88	100	112	124	
Rahmen	95	[Bar chart showing value 95]				
Bemuskelung	99	[Bar chart showing value 99]				
Fundament	101	[Bar chart showing value 101]				
Euter	112	[Bar chart showing value 112]				
Kreuzhöhe	92	klein	[Bar chart showing value 92]			groß
Körperlänge	92	kurz	[Bar chart showing value 92]			lang
Hüftbreite	106	schmal	[Bar chart showing value 106]			breit
Rumpftiefe	101	seicht	[Bar chart showing value 101]			tief
Beckenneigung	94	eben	[Bar chart showing value 94]			abfallend
Sprg.winkelung	98	steil	[Bar chart showing value 98]			säbelbeinig
Sprg.ausprägung	105	voll	[Bar chart showing value 105]			trocken
Fessel	99	durchtrittig	[Bar chart showing value 99]			steil
Trachten	98	niedrig	[Bar chart showing value 98]			hoch
Voreuterlänge	102	kurz	[Bar chart showing value 102]			lang
Sch.euterlänge	111	kurz	[Bar chart showing value 111]			viel
Voreuteraufhäng.	107	locker	[Bar chart showing value 107]			fest
Zentralband	119	schwach	[Bar chart showing value 119]			stark
Euterboden	98	tief	[Bar chart showing value 98]			hoch
Strichlänge	98	kurz	[Bar chart showing value 98]			lang
Strichdicke	94	dünn	[Bar chart showing value 94]			dick
Strichplatzierung	110	außen	[Bar chart showing value 110]			innen
Strichstellung	114	nach außen	[Bar chart showing value 114]			nach innen
Euterreinheit	102	unrein	[Bar chart showing value 102]			rein

gGZW 121 (83%)

Züchter: Schleicher Josef, Hemau

MW 121 (86%)

Menge kg **2728 +1040** Fett % **4,10 -0,12** Eiweiß % **3,16 -0,11**

FW 107 (87%)

Nettozunahme **102** Ausschlagung **109** Handelsklasse **107**

FIT 99 (75%)

Nutzungsdauer **100** Melkbarkeit **110** Persistenz **98** Zellzahl **102** HD **7482**

Fruchtbarkeit

Kalberverlauf pat. **87** mat. **111** Totgeburten pat. **95** mat. **107** Fruchtbarkeit mat. **95**
(90%) (73%) (81%) (66%) (57%)

Dextro	gGZW 110	MW 106	FW 115	ND 98	Dionis Mira	Weinox Mira
Bahama	GZW 124	MW 121	FW 101	ND 108	Zahner Blondie	Poldi Burgl

Auswahl Nachkommen geprüfter Bullen



geb. 02.12.09

POP UP *TA 850884



Melkbarkeit

Rahmen

Linienalternative



Exterieur

Merkmal / Relativzuchtwert	76	88	100	112	124
Rahmen	111				
Bemuskelung	99				
Fundament	108				
Euter	99				
Kreuzhöhe	114	klein			groß
Körperlänge	107	kurz			lang
Hüftbreite	101	schmal			breit
Rumpftiefe	105	seicht			tief
Beckenneigung	113	eben			abfallend
Sprg.winkelung	98	steil			säbelbeinig
Sprg.ausprägung	106	voll			trocken
Fessel	103	durchtrittig			steil
Trachten	92	niedrig			hoch
Voreuterlänge	101	kurz			lang
Sch.euterlänge	97	kurz			viel
Voreuteraufhäng.	96	locker			fest
Zentralband	90	schwach			stark
Euterboden	104	tief			hoch
Strichlänge	104	kurz			lang
Strichdicke	93	dünn			dick
Strichplatzierung	108	außen			innen
Strichstellung	97	nach außen			nach innen
Euterreinheit	110	unrein			rein

Anzahl bewertete Tiere: 78 erwünschter Bereich

gGZW 120 (89%)

Züchter: Kastenmüller Markus, Dietramszell

MW 116 (93%)

Menge kg **6427 +576** Fett % **4,09 -0,07** Eiweiß % **3,51 +0,03**

FW 103 (94%)

Nettozunahme **95** Ausschachtung **112** Handelsklasse **103**

FIT 111 (80%)

Nutzungsdauer **108** Melkbarkeit **111** Persistenz **98** Zellzahl **103** HD **7744**

Fruchtbarkeit

Kalberverlauf pat. **105** mat. **107** (94%) (82%) Totgeburten pat. **97** mat. **103** (85%) (75%) Fruchtbarkeit mat. **105** (64%)

Polari	gGZW	MW	FW	ND	<input type="checkbox"/> Poldi	<input type="checkbox"/> Hardi
	112	105	90	111	Selma	Senta
Bale	GZW	MW	FW	ND	<input type="checkbox"/> Mandl	<input type="checkbox"/> Randy
	106	104	103	98	Bali	Birke

geb. 07.04.10

GESICO 179803



Euter

leichtkalbig

Eutergesundheit



Tochter Erna, 1. Laktation



Exterieur

Merkmal / Relativzuchtwert	76	88	100	112	124
Rahmen	105				
Bemuskelung	112				
Fundament	113				
Euter	117				
Kreuzhöhe	106	klein			groß
Körperlänge	101	kurz			lang
Hüftbreite	104	schmal			breit
Rumpftiefe	107	seicht			tief
Beckenneigung	102	eben			abfallend
Sprg.winkelung	95	steil			säbelbeinig
Sprg.ausprägung	99	voll			trocken
Fessel	108	durchtrittig			steil
Trachten	115	niedrig			hoch
Voreuterlänge	113	kurz			lang
Sch.euterlänge	88	kurz			viel
Voreuteraufhäng.	115	locker			fest
Zentralband	98	schwach			stark
Euterboden	118	tief			hoch
Strichlänge	103	kurz			lang
Strichdicke	91	dünn			dick
Strichplatzierung	94	außen			innen
Strichstellung	111	nach außen			nach innen
Euterreinheit	104	unrein			rein

Anzahl bewertete Tiere: 47 erwünschter Bereich

gGZW 120 (83%)

Züchter: Kemter Werner, Diedorf

MW 109 (86%)

Menge kg **6953 +439** Fett % **4,33 -0,09** Eiweiß % **3,74 -0,04**

FW 101 (87%)

Nettozunahme **103** Ausschachtung **102** Handelsklasse **98**

FIT 123 (75%)

Nutzungsdauer **118** Melkbarkeit **106** Persistenz **117** Zellzahl **113** HD **9299**

Fruchtbarkeit

Kalberverlauf pat. **115** mat. **95** (91%) (74%) Totgeburten pat. **109** mat. **101** (82%) (67%) Fruchtbarkeit mat. **103** (57%)

Gebalot	gGZW	MW	FW	ND	<input type="checkbox"/> Gebal	<input type="checkbox"/> Lotus
	121	110	111	114	Tagma	Taube
Corsica	GZW	MW	FW	ND	<input type="checkbox"/> Manitoba	<input type="checkbox"/> Rolo
	108	108	91	105	Cordula	Cora

Auswahl Nachkommen geprüfter Bullen



geb. 15.03.09

INFORMANT *TA 850773

**HÖCHST
geprüft**

leichtkalbig

Euter

Allrounder



Tochter Lessi, 1. Laktation

Exterieur

Merkmal / Relativzuchtwert	76	88	100	112	124
Rahmen	116				
Bemuskelung	101				
Fundament	103				
Euter	123				
Kreuzhöhe	122	klein			groß
Körperlänge	113	kurz			lang
Hüftbreite	112	schmal			breit
Rumpftiefe	92	seicht			tief
Beckenneigung	99	eben			abfallend
Sprg.winkelung	95	steil			säbelbeinig
Sprg.ausprägung	95	voll			trocken
Fessel	100	durchtrittig			steil
Trachten	111	niedrig			hoch
Voreuterlänge	111	kurz			lang
Sch.euterlänge	103	kurz			viel
Voreuteraufhäng.	97	locker			fest
Zentralband	113	schwach			stark
Euterboden	115	tief			hoch
Strichlänge	99	kurz			lang
Strichdicke	90	dünn			dick
Strichplatzierung	111	außen			innen
Strichstellung	125	nach außen			nach innen
Euterreinheit	111	unrein			rein

Anzahl bewertete Tiere: 62 erwünschter Bereich

gGZW 118 (88%)

Züchter: Gorjatschew Peter, Stephanskirchen

MW 117 (92%)

Menge kg **6721 +616** Fett % **4,11 -0,14** Eiweiß % **3,51 +0,05**

FW 94 (87%)

Nettozunahme **103** Ausschlagung **96** Handelsklasse **83**

FIT 108 (79%)

Nutzungsdauer **107** Melkbarkeit **109** Persistenz **95** Zellzahl **109** HD **7397**

Fruchtbarkeit

Kalberverlauf pat. **113** mat. **91** Totgeburten pat. **108** mat. **103** Fruchtbarkeit mat. **89**
(94%) (80%) (86%) (72%) (63%)

Idiom	gGZW	MW	FW	ND	Regio	Romen
	114	108	108	108	Brave	Biergit
Liberte	GZW	MW	FW	ND	Dionis	Report
	109	114	100	96	Liberty	Levi

geb. 25.12.09

JOHANN 189532

**HÖCHST
geprüft**

Euter

Bemuskelung

Milchleistung



Tochter Doris, 1. Laktation

Exterieur

Merkmal / Relativzuchtwert	76	88	100	112	124
Rahmen	93				
Bemuskelung	116				
Fundament	106				
Euter	113				
Kreuzhöhe	87	klein			groß
Körperlänge	94	kurz			lang
Hüftbreite	104	schmal			breit
Rumpftiefe	107	seicht			tief
Beckenneigung	88	eben			abfallend
Sprg.winkelung	110	steil			säbelbeinig
Sprg.ausprägung	97	voll			trocken
Fessel	111	durchtrittig			steil
Trachten	115	niedrig			hoch
Voreuterlänge	110	kurz			lang
Sch.euterlänge	100	kurz			viel
Voreuteraufhäng.	125	locker			fest
Zentralband	87	schwach			stark
Euterboden	111	tief			hoch
Strichlänge	104	kurz			lang
Strichdicke	113	dünn			dick
Strichplatzierung	108	außen			innen
Strichstellung	94	nach außen			nach innen
Euterreinheit	102	unrein			rein

Anzahl bewertete Tiere: 64 erwünschter Bereich

gGZW 116 (88%)

Züchter: Oblinger A. u. R. GdbR, Kösching

MW 114 (92%)

Menge kg **5751 +690** Fett % **4,36 -0,07** Eiweiß % **3,43 -0,08**

FW 91 (89%)

Nettozunahme **90** Ausschlagung **90** Handelsklasse **101**

FIT 115 (77%)

Nutzungsdauer **118** Melkbarkeit **97** Persistenz **110** Zellzahl **105** HD **7311**

Fruchtbarkeit

Kalberverlauf pat. **106** mat. **87** Totgeburten pat. **104** mat. **97** Fruchtbarkeit mat. **99**
(93%) (79%) (85%) (71%) (57%)

Holzmiel	gGZW	MW	FW	ND	Hippo	Samurai
	112	112	95	107	Rimse	Rimini
Astrio	GZW	MW	FW	ND	Regio	Romen
	115	115	104	106	Asta	Asti

Auswahl Nachkommen geprüfter Bullen



geb. 10.07.10 ET

INHAUS 179832

FH2



Melkbarkeit Milchleistung Euter



Tochter Mellie, 1. Laktation



Exterieur

Merkmal / Relativzuchtwert	76	88	100	112	124	
Rahmen	111	[Bar chart showing value 111]				
Bemuskelung	86	[Bar chart showing value 86]				
Fundament	102	[Bar chart showing value 102]				
Euter	112	[Bar chart showing value 112]				
Kreuzhöhe	114	klein	[Bar chart showing value 114]			groß
Körperlänge	111	kurz	[Bar chart showing value 111]			lang
Hüftbreite	106	schmal	[Bar chart showing value 106]			breit
Rumpftiefe	99	seicht	[Bar chart showing value 99]			tief
Beckenneigung	86	eben	[Bar chart showing value 86]			abfallend
Sprg.winkelung	91	steil	[Bar chart showing value 91]			säbelbeinig
Sprg.ausprägung	93	voll	[Bar chart showing value 93]			trocken
Fessel	106	durchtrittig	[Bar chart showing value 106]			steil
Trachten	100	niedrig	[Bar chart showing value 100]			hoch
Voreuterlänge	124	kurz	[Bar chart showing value 124]			lang
Sch.euterlänge	123	kurz	[Bar chart showing value 123]			viel
Voreuteraufhäng.	106	locker	[Bar chart showing value 106]			fest
Zentralband	94	schwach	[Bar chart showing value 94]			stark
Euterboden	100	tief	[Bar chart showing value 100]			hoch
Strichlänge	92	kurz	[Bar chart showing value 92]			lang
Strichdicke	114	dünn	[Bar chart showing value 114]			dick
Strichplatzierung	97	außen	[Bar chart showing value 97]			innen
Strichstellung	109	nach außen	[Bar chart showing value 109]			nach innen
Euterreinheit	103	unrein	[Bar chart showing value 103]			rein

gGZW 114 (84%)

Züchter: Bierlein Wilfried, Trautskirchen

MW 118 (87%)

Menge kg **2537 +695** Fett % **4,13 +0,05** Eiweiß % **3,06 -0,03**

FW 91 (89%)

Nettozunahme **96** Ausschlagung **90** Handelsklasse **91**

FIT 97 (76%)

Nutzungsdauer **101** Melkbarkeit **127** Persistenz **104** Zellzahl **90** HD **7650**

Fruchtbarkeit

Kalberverlauf pat. **92** mat. **104** Totgeburten pat. **91** mat. **97** Fruchtbarkeit mat. **105**
(93%) (77%) (85%) (70%) (56%)

Inhof	gGZW	MW	FW	ND	Regio	Hofer
	112	110	98	106	Rehlein	Regelr
Iran	GZW	MW	FW	ND	Winnipeg	Lotary
	125	122	100	107	Isabell	Inge

geb. 24.08.10 ET

MORPHEUS 163250

Melkbarkeit ausgeglichene Vererbung Strichplatzierung



Tochter Joseffa, 1. Laktation



Exterieur

Merkmal / Relativzuchtwert	76	88	100	112	124	
Rahmen	105	[Bar chart showing value 105]				
Bemuskelung	96	[Bar chart showing value 96]				
Fundament	99	[Bar chart showing value 99]				
Euter	106	[Bar chart showing value 106]				
Kreuzhöhe	109	klein	[Bar chart showing value 109]			groß
Körperlänge	102	kurz	[Bar chart showing value 102]			lang
Hüftbreite	95	schmal	[Bar chart showing value 95]			breit
Rumpftiefe	103	seicht	[Bar chart showing value 103]			tief
Beckenneigung	104	eben	[Bar chart showing value 104]			abfallend
Sprg.winkelung	88	steil	[Bar chart showing value 88]			säbelbeinig
Sprg.ausprägung	99	voll	[Bar chart showing value 99]			trocken
Fessel	98	durchtrittig	[Bar chart showing value 98]			steil
Trachten	92	niedrig	[Bar chart showing value 92]			hoch
Voreuterlänge	99	kurz	[Bar chart showing value 99]			lang
Sch.euterlänge	101	kurz	[Bar chart showing value 101]			viel
Voreuteraufhäng.	102	locker	[Bar chart showing value 102]			fest
Zentralband	111	schwach	[Bar chart showing value 111]			stark
Euterboden	101	tief	[Bar chart showing value 101]			hoch
Strichlänge	91	kurz	[Bar chart showing value 91]			lang
Strichdicke	106	dünn	[Bar chart showing value 106]			dick
Strichplatzierung	115	außen	[Bar chart showing value 115]			innen
Strichstellung	112	nach außen	[Bar chart showing value 112]			nach innen
Euterreinheit	109	unrein	[Bar chart showing value 109]			rein

gGZW 114 (89%)

Züchter: Bürger Dieter GbR, Bad Windsheim

MW 110 (92%)

Menge kg **2610 +927** Fett % **4,12 -0,20** Eiweiß % **3,01 -0,26**

FW 105 (95%)

Nettozunahme **107** Ausschlagung **106** Handelsklasse **96**

FIT 105 (80%)

Nutzungsdauer **101** Melkbarkeit **116** Persistenz **109** Zellzahl **98** HD **7640**

Fruchtbarkeit

Kalberverlauf pat. **105** mat. **112** Totgeburten pat. **107** mat. **112** Fruchtbarkeit mat. **94**
(99%) (83%) (95%) (77%) (60%)

Malibu	gGZW	MW	FW	ND	Malefiz	Romen
	114	106	112	102	Laessi	Laika
Romvany	GZW	MW	FW	ND	Vanstein	Romwein
	121	117	107	101	Romwein	Resl

Auswahl genomisch geprüfter Bullen



geb. 07.01.14

WELTASS *TA 186767

**HÖCHST
genomisch**



Exterieur

Merkmal / Relativzuchtwert	76	88	100	112	124
Rahmen	99				
Bemuskelung	102				
Fundament	105				
Euter	111				
Kreuzhöhe	102	klein			groß
Körperlänge	104	kurz			lang
Hüftbreite	95	schmal			breit
Rumpftiefe	91	seicht			tief
Beckenneigung	93	eben			abfallend
Sprg.winkelung	104	steil			säbelbeinig
Sprg.ausprägung	96	voll			trocken
Fessel	104	durchtrittig			steil
Trachten	99	niedrig			hoch
Voreuterlänge	109	kurz			lang
Sch.euterlänge	102	kurz			viel
Voreuteraufhäng.	110	locker			fest
Zentralband	99	schwach			stark
Euterboden	105	tief			hoch
Strichlänge	87	kurz			lang
Strichdicke	91	dünn			dick
Strichplatzierung	107	außen			innen
Strichstellung	111	nach außen			nach innen
Euterreinheit	99	unrein			rein

Anzahl bewertete Tiere: 0 erwünschter Bereich

gGZW 145 (65%)

Züchter: Wagenstetter Ludwig, Rechtmehring

MW 130 (66%)

Menge kg **+778** Fett % **+0,25** Eiweiß % **+0,01**

FW 121 (62%)

Nettozunahme **118** Ausschlachtang **118** Handelsklasse **113**

FIT 126 (64%)

Nutzungsdauer **121** Melkbarkeit **107** Persistenz **106** Zellzahl **114** HD

Fruchtbarkeit

Kalbeverlauf pat. **103** mat. **108** Totgeburten pat. **104** mat. **111** Fruchtbarkeit mat. **105**
(67%) (56%) (63%) (51%) (44%)

Weltenburg	gGZW	MW	FW	ND	Wyoming	Mandela
	135	122	118	120	Adriane	Annika
503	GZW	MW	FW	ND	Vanstein	Samson
	124	119	108	107	432	0000000

geb. 27.10.13 ET

HUBRAUM *TA 164630

**HÖCHST
genomisch**



Mutter Königin, 3. Laktation

Exterieur

Merkmal / Relativzuchtwert	76	88	100	112	124
Rahmen	104				
Bemuskelung	102				
Fundament	113				
Euter	120				
Kreuzhöhe	105	klein			groß
Körperlänge	103	kurz			lang
Hüftbreite	98	schmal			breit
Rumpftiefe	108	seicht			tief
Beckenneigung	110	eben			abfallend
Sprg.winkelung	93	steil			säbelbeinig
Sprg.ausprägung	103	voll			trocken
Fessel	101	durchtrittig			steil
Trachten	107	niedrig			hoch
Voreuterlänge	118	kurz			lang
Sch.euterlänge	114	kurz			viel
Voreuteraufhäng.	109	locker			fest
Zentralband	112	schwach			stark
Euterboden	107	tief			hoch
Strichlänge	95	kurz			lang
Strichdicke	103	dünn			dick
Strichplatzierung	115	außen			innen
Strichstellung	105	nach außen			nach innen
Euterreinheit	107	unrein			rein

Anzahl bewertete Tiere: 0 erwünschter Bereich

gGZW 137 (71%)

Züchter: Johannes A. u. F. GbR, Bad Neustadt

MW 133 (72%)

Menge kg **+1234** Fett % **+0,03** Eiweiß % **-0,09**

FW 102 (69%)

Nettozunahme **107** Ausschlachtang **95** Handelsklasse **100**

FIT 115 (69%)

Nutzungsdauer **114** Melkbarkeit **108** Persistenz **102** Zellzahl **95** HD

Fruchtbarkeit

Kalbeverlauf pat. **109** mat. **104** Totgeburten pat. **113** mat. **108** Fruchtbarkeit mat. **104**
(68%) (61%) (65%) (56%) (51%)

Hutera *TA	gGZW	MW	FW	ND	Hutmann	Madera
	125	124	113	100	Wandera	Walona
Koenigi (A*)	GZW	MW	FW	ND	Manitoba	Romel (A)
	117	112	94	117	Kenia	Kroete

Auswahl genomisch geprüfter Bullen



geb. 23.07.13

HUTELIST *TA 856305

**HÖCHST
genomisch**



Großmutter Uganda, 7. Laktation



Exterieur

Merkmal / Relativzuchtwert	76	88	100	112	124
Rahmen	105				
Bemuskelung	103				
Fundament	99				
Euter	105				
Kreuzhöhe	106	klein			groß
Körperlänge	107	kurz			lang
Hüftbreite	107	schmal			breit
Rumpftiefe	101	seicht			tief
Beckenneigung	111	eben			abfallend
Sprg.winkelung	95	steil			säbelbeinig
Sprg.ausprägung	87	voll			trocken
Fessel	103	durchtrittig			steil
Trachten	103	niedrig			hoch
Voreuterlänge	106	kurz			lang
Sch.euterlänge	112	kurz			viel
Voreuteraufhäng.	103	locker			fest
Zentralband	108	schwach			stark
Euterboden	92	tief			hoch
Strichlänge	98	kurz			lang
Strichdicke	106	dünn			dick
Strichplatzierung	96	außen			innen
Strichstellung	110	nach außen			nach innen
Euterreinheit	111	unrein			rein

Anzahl bewertete Tiere: 0 erwünschter Bereich

gGZW 132 (72%)

Züchter: Bürger Dieter GbR,
Bad Windsheim

MW 127 (73%)

Menge kg **+1039** Fett % **+0,05** Eiweiß % **-0,11**

FW 112 (69%)

Nettozunahme **111** Ausschachtung **105** Handelsklasse **113**

FIT 109 (70%)

Nutzungsdauer **107** Melkbarkeit **100** Persistenz **109** Zellzahl **105** HD

Fruchtbarkeit

Kalbeverlauf pat. **100** mat. **110** (69%) Totgeburten pat. **101** mat. **110** (66%) Fruchtbarkeit mat. **101** (57%) (51%)

Hutera *TA	gGZW	MW	FW	ND	Hutmann	Madera
	125	124	113	100	Wandera	Walona
Uruquay	GZW	MW	FW	ND	Wal	Madera
	121	112	104	115	Uganda *TA	Usara

geb. 10.12.13 ET

ROCKSTAR *TA 180378

**HÖCHST
genomisch**



Exterieur

Merkmal / Relativzuchtwert	76	88	100	112	124
Rahmen	106				
Bemuskelung	107				
Fundament	102				
Euter	113				
Kreuzhöhe	102	klein			groß
Körperlänge	106	kurz			lang
Hüftbreite	114	schmal			breit
Rumpftiefe	107	seicht			tief
Beckenneigung	102	eben			abfallend
Sprg.winkelung	99	steil			säbelbeinig
Sprg.ausprägung	89	voll			trocken
Fessel	101	durchtrittig			steil
Trachten	108	niedrig			hoch
Voreuterlänge	113	kurz			lang
Sch.euterlänge	99	kurz			viel
Voreuteraufhäng.	110	locker			fest
Zentralband	102	schwach			stark
Euterboden	106	tief			hoch
Strichlänge	105	kurz			lang
Strichdicke	101	dünn			dick
Strichplatzierung	125	außen			innen
Strichstellung	115	nach außen			nach innen
Euterreinheit	110	unrein			rein

Anzahl bewertete Tiere: 0 erwünschter Bereich

gGZW 130 (64%)

Züchter: Böhm GbR, Tapfheim

MW 123 (64%)

Menge kg **+848** Fett % **-0,10** Eiweiß % **-0,02**

FW 116 (58%)

Nettozunahme **117** Ausschachtung **112** Handelsklasse **108**

FIT 113 (63%)

Nutzungsdauer **108** Melkbarkeit **100** Persistenz **90** Zellzahl **116** HD

Fruchtbarkeit

Kalbeverlauf pat. **100** mat. **101** (67%) Totgeburten pat. **101** mat. **96** (64%) Fruchtbarkeit mat. **104** (49%) (45%)

Royal *TA	gGZW	MW	FW	ND	Romario	Resolut
	126	119	118	103	Gree WK	Granula
Kasandr *TA	GZW	MW	FW	ND	Wal	Dionis
	127	123	106	112	Kamel	Karmen

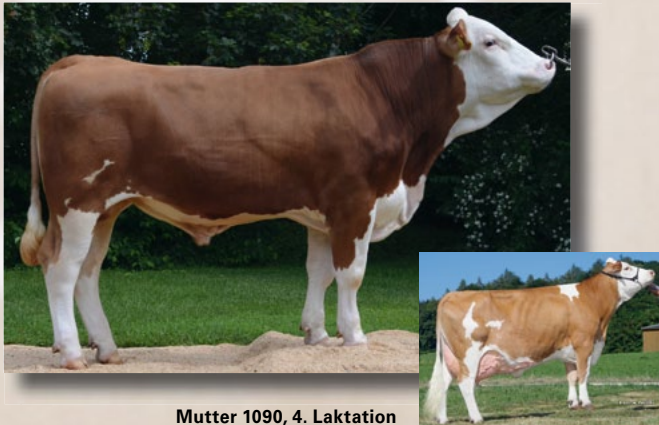
Auswahl genomisch geprüfter Bullen



geb. 28.03.14

MALAYSIA *TA 180420

**HÖCHST
genomisch**



Mutter 1090, 4. Laktation

Exterieur

Merkmal / Relativzuchtwert	76	88	100	112	124
Rahmen	113				
Bemuskelung	114				
Fundament	101				
Euter	118				
Kreuzhöhe	114	klein			groß
Körperlänge	112	kurz			lang
Hüftbreite	112	schmal			breit
Rumpftiefe	117	seicht			tief
Beckenneigung	96	eben			abfallend
Sprg.winkelung	107	steil			säbelbeinig
Sprg.ausprägung	92	voll			trocken
Fessel	101	durchtrittig			steil
Trachten	111	niedrig			hoch
Voreuterlänge	125	kurz			lang
Sch.euterlänge	93	kurz			viel
Voreuteraufhäng.	126	locker			fest
Zentralband	95	schwach			stark
Euterboden	114	tief			hoch
Strichlänge	106	kurz			lang
Strichdicke	100	dünn			dick
Strichplatzierung	112	außen			innen
Strichstellung	103	nach außen			nach innen
Euterreinheit	113	unrein			rein

Anzahl bewertete Tiere: 0 erwünschter Bereich

gGZW 129 (69%)

Züchter:
Joas Wolfgang, Kammeltal

MW 120 (70%)

Menge kg **+763** Fett % **-0,09** Eiweiß % **-0,01**

FW 110 (66%)

Nettozunahme **113** Ausschachtung **105** Handelsklasse **103**

FIT 115 (67%)

Nutzungsdauer **112** Melkbarkeit **109** Persistenz **92** Zellzahl **99** HD

Fruchtbarkeit

Kalbeverlauf pat. **101** mat. **114** (66%) (60%)
Totgeburten pat. **100** mat. **108** (63%) (56%)
Fruchtbarkeit mat. **103** (49%)

Manton	gGZW	MW	FW	ND	Manitoba	Lorint
	124	119	99	117	Billi	Blanka
1090	GZW	MW	FW	ND	Ratgeber	Weinold
	119	114	104	102	823	576

geb. 02.07.13

EVER *TA 180282

**HÖCHST
genomisch**



Exterieur

Merkmal / Relativzuchtwert	76	88	100	112	124
Rahmen	110				
Bemuskelung	100				
Fundament	118				
Euter	122				
Kreuzhöhe	112	klein			groß
Körperlänge	108	kurz			lang
Hüftbreite	107	schmal			breit
Rumpftiefe	109	seicht			tief
Beckenneigung	115	eben			abfallend
Sprg.winkelung	87	steil			säbelbeinig
Sprg.ausprägung	95	voll			trocken
Fessel	123	durchtrittig			steil
Trachten	106	niedrig			hoch
Voreuterlänge	120	kurz			lang
Sch.euterlänge	114	kurz			viel
Voreuteraufhäng.	111	locker			fest
Zentralband	109	schwach			stark
Euterboden	104	tief			hoch
Strichlänge	89	kurz			lang
Strichdicke	97	dünn			dick
Strichplatzierung	113	außen			innen
Strichstellung	120	nach außen			nach innen
Euterreinheit	91	unrein			rein

Anzahl bewertete Tiere: 0 erwünschter Bereich

gGZW 128 (66%)

Züchter:
Scheitenberger Josef, Lauingen

MW 121 (66%)

Menge kg **+939** Fett % **-0,14** Eiweiß % **-0,10**

FW 96 (66%)

Nettozunahme **101** Ausschachtung **88** Handelsklasse **100**

FIT 122 (64%)

Nutzungsdauer **116** Melkbarkeit **109** Persistenz **102** Zellzahl **96** HD

Fruchtbarkeit

Kalbeverlauf pat. **123** mat. **105** (66%) (58%)
Totgeburten pat. **119** mat. **118** (62%) (53%)
Fruchtbarkeit mat. **103** (44%)

Everest	gGZW	MW	FW	ND	Ermut	Winnipeg
	128	126	107	103	Liniwin	Linse
Frieda	GZW	MW	FW	ND	Inhof	Malach
	118	118	96	103	Frieda	Frauke

Auswahl genomisch geprüfter Bullen (hornlos)



geb. 24.01.14

VOLLGAS PS *TA 200000

**HÖCHST
genomisch**

natürlich hornlos

alternative Hornloslinie



„Gezielte Paarung“



Mutter 755,
2. Laktation

gGZW 135 (69%)

Züchter:
Rühl Peter, Petersaurach

MW 125 (70%)

Menge kg **+818** Fett % **+0,04** Eiweiß % **-0,01**

FW 121 (66%)

Nettozunahme **125 (69%)**
Ausschlachtung **108 (59%)**
Handelsklasse **112 (66%)**

FIT 113 (68%)

Nutzungsdauer **109 (63%)**
Melkbarkeit **102 (69%)**
Persistenz **101 (70%)**
Zellzahl **102 (68%)**
HD

Fruchtbarkeit

Kalbeverlauf pat. **113 (66%)**
 mat. **103 (60%)**
Totgeburten pat. **111 (63%)**
 mat. **112 (56%)**
Fruchtbarkeit mat. **99 (49%)**

Exterieur

Merkmal / Relativzuchtwert	76	88	100	112	124
Rahmen	96				
Bemuskelung	95				
Fundament	112				
Euter	108				
Kreuzhöhe	98	klein			groß
Körperlänge	102	kurz			lang
Hüftbreite	94	schmal			breit
Rumpftiefe	90	seicht			tief
Beckenneigung	93	eben			abfallend
Sprg.winkelung	93	steil			säbelbeinig
Sprg.ausprägung	101	voll			trocken
Fessel	116	durchtrittig			steil
Trachten	108	niedrig			hoch
Voreuterlänge	108	kurz			lang
Sch.euterlänge	109	kurz			viel
Voreuteraufhäng.	107	locker			fest
Zentralband	96	schwach			stark
Euterboden	99	tief			hoch
Strichlänge	95	kurz			lang
Strichdicke	95	dünn			dick
Strichplatzierung	108	außen			innen
Strichstellung	102	nach außen			nach innen
Euterreinheit	103	unrein			rein

Anzahl bewertete Tiere: 0 □ erwünschter Bereich

Valero PS *TA	gGZW	MW	FW	ND	Vanstein	Romello
	120	107	123	106	Esmeral	Estella
755	GZW	MW	FW	ND	Ermüt	Malint
	123	122	105	104	640	503

Auswahl genomisch geprüfter Bullen (hornlos)



geb. 04.04.14

WINDOWS PP* *TA 171625

**HÖCHST
genomisch**

reinerbig hornlos



Mutter Emotion,
3. Laktation



Großmutter Elfe,
5. Laktation

gGZW 133 (64%)

Züchter:
Schwab Georg, Lintach

MW 116 (64%)

Menge kg **+757**
Fett % **-0,16**
Eiweiß % **-0,08**

FW 116 (58%)

Nettozunahme **119 (62%)**
Ausschlachtung **111 (52%)**
Handelsklasse **104 (58%)**

FIT 126 (63%)

Nutzungsdauer **122 (57%)**
Melkbarkeit **110 (63%)**
Persistenz **120 (64%)**
Zellzahl **118 (62%)**
HD

Fruchtbarkeit

Kalbeverlauf pat. **102 (65%)**
mat. **102 (54%)**
Totgeburten pat. **103 (61%)**
mat. **103 (49%)**
Fruchtbarkeit mat. **100 (42%)**

Exterieur

Merkmal / Relativzuchtwert	76	88	100	112	124
Rahmen	108				
Bemuskelung	107				
Fundament	94				
Euter	102				
Kreuzhöhe	110	klein			groß
Körperlänge	106	kurz			lang
Hüftbreite	96	schmal			breit
Rumpftiefe	103	seicht			tief
Beckenneigung	96	eben			abfallend
Sprg.winkelung	106	steil			säbelbeinig
Sprg.ausprägung	81	voll			trocken
Fessel	103	durchtrittig			steil
Trachten	98	niedrig			hoch
Voreuterlänge	101	kurz			lang
Sch.euterlänge	97	kurz			viel
Voreuteraufhäng.	104	locker			fest
Zentralband	98	schwach			stark
Euterboden	104	tief			hoch
Strichlänge	98	kurz			lang
Strichdicke	105	dünn			dick
Strichplatzierung	89	außen			innen
Strichstellung	105	nach außen			nach innen
Euterreinheit	110	unrein			rein

Anzahl bewertete Tiere: 0 erwünschter Bereich

Witam PS *TA	gGZW	MW	FW	ND	Witzbold	Indigo
	134	120	120	114	Hawai	Hero
Emotion	GZW	MW	FW	ND	Valero PS *TA	Ralmesbach PS
	119	111	111	105	Elfe	Erika

Auswahl genomisch geprüfter Bullen (hornlos)

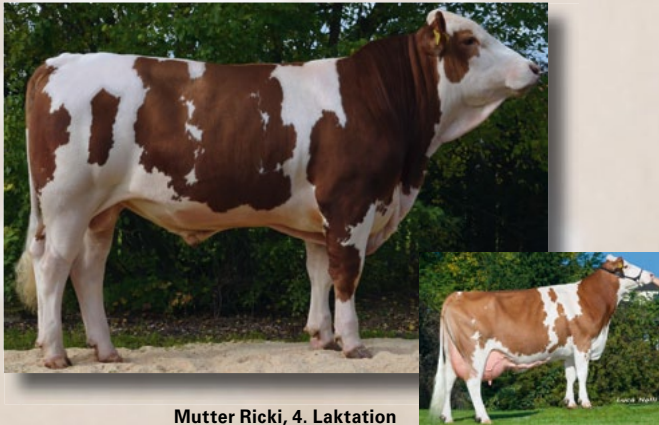


geb. 10.08.13

MUPFEL Pp *TA 199880

natürlich hornlos

**HÖCHST
genomisch**



Mutter Ricki, 4. Laktation

Exterieur

Merkmal / Relativzuchtwert	76	88	100	112	124
Rahmen	103				
Bemuskelung	117				
Fundament	107				
Euter	111				
Kreuzhöhe	99	klein			groß
Körperlänge	106	kurz			lang
Hüftbreite	111	schmal			breit
Rumpftiefe	106	seicht			tief
Beckenneigung	97	eben			abfallend
Sprg.winkelung	96	steil			säbelbeinig
Sprg.ausprägung	94	voll			trocken
Fessel	108	durchtrittig			steil
Trachten	105	niedrig			hoch
Voreuterlänge	104	kurz			lang
Sch.euterlänge	109	kurz			viel
Voreuteraufhäng.	122	locker			fest
Zentralband	105	schwach			stark
Euterboden	102	tief			hoch
Strichlänge	94	kurz			lang
Strichdicke	101	dünn			dick
Strichplatzierung	113	außen			innen
Strichstellung	100	nach außen			nach innen
Euterreinheit	104	unrein			rein

Anzahl bewertete Tiere: 0 erwünschter Bereich

gGZW 130 (65%)

Züchter:
Drexl GbR, Hattenhofen

MW 123 (65%)

Menge kg **+836** Fett % **-0,02** Eiweiß % **-0,05**

FW 97 (65%)

Nettozunahme **104** Ausschlagung **89** Handelsklasse **95**

FIT 125 (63%)

Nutzungsdauer **118** Melkbarkeit **96** Persistenz **116** Zellzahl **105** HD

Fruchtbarkeit

Kalbeverlauf pat. **115** mat. **104** (67%) (55%) Totgeburten pat. **109** mat. **111** (63%) (50%) Fruchtbarkeit mat. **104** (43%)

Mungo Pp *TA	gGZW 119	MW 117	FW 83	ND 114	Manitoba	Pontius Pp
					Otti	Olympia
Ricki	GZW 124	MW 117	FW 103	ND 114	Ruakana	Winnipeg
					Regina	Rikarda

geb. 04.07.14

HAMBO PS *TA 180457

Prüfeinsatz voraussichtlich Mitte November 2015 im Gebiet II & III

**HÖCHST
genomisch**



Exterieur

Merkmal / Relativzuchtwert	76	88	100	112	124
Rahmen	108				
Bemuskelung	92				
Fundament	100				
Euter	111				
Kreuzhöhe	111	klein			groß
Körperlänge	106	kurz			lang
Hüftbreite	104	schmal			breit
Rumpftiefe	106	seicht			tief
Beckenneigung	102	eben			abfallend
Sprg.winkelung	96	steil			säbelbeinig
Sprg.ausprägung	103	voll			trocken
Fessel	99	durchtrittig			steil
Trachten	107	niedrig			hoch
Voreuterlänge	109	kurz			lang
Sch.euterlänge	109	kurz			viel
Voreuteraufhäng.	103	locker			fest
Zentralband	115	schwach			stark
Euterboden	100	tief			hoch
Strichlänge	100	kurz			lang
Strichdicke	100	dünn			dick
Strichplatzierung	114	außen			innen
Strichstellung	113	nach außen			nach innen
Euterreinheit	97	unrein			rein

Anzahl bewertete Tiere: 0 erwünschter Bereich

gGZW 124 (59%)

Züchter:
Böhm GbR, Tapfheim
Marktort: Wertingen

MW 121 (59%)

Menge kg **+903** Fett % **-0,14** Eiweiß % **-0,09**

FW 95 (53%)

Nettozunahme **98** Ausschlagung **97** Handelsklasse **92**

FIT 117 (57%)

Nutzungsdauer **112** Melkbarkeit **96** Persistenz **112** Zellzahl **107** HD

Fruchtbarkeit

Kalbeverlauf pat. **107** mat. **110** (60%) (49%) Totgeburten pat. **113** mat. **116** (57%) (44%) Fruchtbarkeit mat. **93** (38%)

Hurrican *TA	gGZW 137	MW 125	FW 112	ND 120	Hulkor *TA	Winnipeg
					Waria	Wariana
Morgana	GZW 110	MW 113	FW 90	ND 100	David PS	Micmac
					Magic *TA	Karmen

Auswahl genomisch geprüfter Bullen (Ersteinsatz)



geb. 07.05.14

MANITU *TA 171622

**HÖCHST
genomisch**

Prüfeinsatz voraussichtlich Ende August 2015 im Gebiet I



Mutter Evita 1. Laktation



Exterieur

Merkmal / Relativzuchtwert	76	88	100	112	124
Rahmen	98				
Bemuskelung	103				
Fundament	111				
Euter	108				
Kreuzhöhe	98	klein			groß
Körperlänge	92	kurz			lang
Hüftbreite	100	schmal			breit
Rumpftiefe	98	seicht			tief
Beckenneigung	97	eben			abfallend
Sprg.winkelung	101	steil			säbelbeinig
Sprg.ausprägung	102	voll			trocken
Fessel	106	durchtrittig			steil
Trachten	108	niedrig			hoch
Voreuterlänge	126	kurz			lang
Sch.euterlänge	112	kurz			viel
Voreuteraufhäng.	110	locker			fest
Zentralband	103	schwach			stark
Euterboden	98	tief			hoch
Strichlänge	112	kurz			lang
Strichdicke	109	dünn			dick
Strichplatzierung	102	außen			innen
Strichstellung	90	nach außen			nach innen
Euterreinheit	104	unrein			rein

Anzahl bewertete Tiere: 0 erwünschter Bereich

gGZW 128 (69%)

Züchter:
Mosandl GbR, Dietfurt
Marktort: Schwandorf

MW 123 (70%)

Menge kg **+1073** Fett % **-0,28** Eiweiß % **-0,04**

FW 103 (66%)

Nettozunahme **102** Ausschlagung **102** Handelsklasse **105**

FIT 114 (67%)

Nutzungsdauer **117** Melkbarkeit **103** Persistenz **112** Zellzahl **92** HD

Fruchtbarkeit

Kalbeverlauf pat. **110** mat. **101** (66%) (60%) Totgeburten pat. **105** mat. **105** (63%) (56%) Fruchtbarkeit mat. **103** (48%)

Manton	gGZW 124	MW 119	FW 99	ND 117	<input type="checkbox"/> Manitoba	<input type="checkbox"/> Lorint
					<input type="checkbox"/> Billi	<input type="checkbox"/> Blanka
Evita	GZW 119	MW 119	FW 99	ND 100	<input type="checkbox"/> Weburg	<input type="checkbox"/> Ilion
					<input type="checkbox"/> Ella	<input type="checkbox"/> Epoche

geb. 27.04.14

ISCO *TA 177533

**HÖCHST
genomisch**

Prüfeinsatz voraussichtlich Anfang November 2015 im Gebiet I



Exterieur

Merkmal / Relativzuchtwert	76	88	100	112	124
Rahmen	109				
Bemuskelung	105				
Fundament	102				
Euter	108				
Kreuzhöhe	110	klein			groß
Körperlänge	108	kurz			lang
Hüftbreite	107	schmal			breit
Rumpftiefe	105	seicht			tief
Beckenneigung	110	eben			abfallend
Sprg.winkelung	100	steil			säbelbeinig
Sprg.ausprägung	94	voll			trocken
Fessel	101	durchtrittig			steil
Trachten	109	niedrig			hoch
Voreuterlänge	98	kurz			lang
Sch.euterlänge	105	kurz			viel
Voreuteraufhäng.	103	locker			fest
Zentralband	109	schwach			stark
Euterboden	106	tief			hoch
Strichlänge	100	kurz			lang
Strichdicke	99	dünn			dick
Strichplatzierung	101	außen			innen
Strichstellung	108	nach außen			nach innen
Euterreinheit	110	unrein			rein

Anzahl bewertete Tiere: 0 erwünschter Bereich

gGZW 127 (66%)

Züchter: Manzenberger Stefan,
Hinterschmiding
Marktort: Regen

MW 117 (67%)

Menge kg **+657** Fett % **-0,15** Eiweiß % **+0,01**

FW 119 (62%)

Nettozunahme **121** Ausschlagung **108** Handelsklasse **112**

FIT 113 (64%)

Nutzungsdauer **109** Melkbarkeit **101** Persistenz **104** Zellzahl **107** HD

Fruchtbarkeit

Kalbeverlauf pat. **108** mat. **99** (64%) (55%) Totgeburten pat. **103** mat. **100** (58%) (51%) Fruchtbarkeit mat. **107** (45%)

Iserlenz	gGZW 119	MW 112	FW 124	ND 102	<input type="checkbox"/> Resolut	<input type="checkbox"/> Wal
					<input type="checkbox"/> Lorena *TA	<input type="checkbox"/> Loren (A*)
Elis	GZW 124	MW 121	FW 107	ND 109	<input type="checkbox"/> Marino	<input type="checkbox"/> Romel (A)
					<input type="checkbox"/> Emilia *TA	<input type="checkbox"/> Elvira

Auswahl genomisch geprüfter Bullen (Ersteinsatz)



geb. 10.07.14

ZEPTER *TA 173130

**HÖCHST
genomisch**

Prüfeinsatz voraussichtlich Mitte Oktober 2015 im Gebiet I, II & III



Mutter Nele, 1. Laktation



Exterieur

Merkmal / Relativzuchtwert	76	88	100	112	124
Rahmen	101				
Bemuskelung	98				
Fundament	111				
Euter	115				
Kreuzhöhe	103	klein			groß
Körperlänge	96	kurz			lang
Hüftbreite	94	schmal			breit
Rumpftiefe	102	seicht			tief
Beckenneigung	110	eben			abfallend
Sprg.winkelung	107	steil			säbelbeinig
Sprg.ausprägung	106	voll			trocken
Fessel	109	durchtrittig			steil
Trachten	114	niedrig			hoch
Voreuterlänge	118	kurz			lang
Sch.euterlänge	106	kurz			viel
Voreuteraufhäng.	109	locker			fest
Zentralband	95	schwach			stark
Euterboden	105	tief			hoch
Strichlänge	107	kurz			lang
Strichdicke	98	dünn			dick
Strichplatzierung	112	außen			innen
Strichstellung	114	nach außen			nach innen
Euterreinheit	97	unrein			rein

Anzahl bewertete Tiere: 0 erwünschter Bereich

Zaspin	gGZW	MW	FW	ND	Zasport	Engadin *TA
	124	118	103	111	Bavaria	Bianca

Nele	GZW	MW	FW	ND	Hutoed	Rau
	132	128	98	112	Nene	Narzise

gGZW 137 (66%)

Züchter:
Obermeier A. u. R., Abensberg
Marktort: Landshut

MW 131 (67%)

Menge kg **+943** Fett % **+0,13** Eiweiß % **-0,01**

FW 103 (60%)

Nettozunahme **100** Ausschlagung **103** Handelsklasse **106**

FIT 120 (63%)

Nutzungsdauer **112** Melkbarkeit **108** Persistenz **96** Zellzahl **114** HD

Fruchtbarkeit

Kalbeverlauf pat. **102** mat. **113** Totgeburten pat. **109** mat. **110** Fruchtbarkeit mat. **100**
(64%) (55%) (60%) (50%) (44%)

geb. 14.02.14 ET

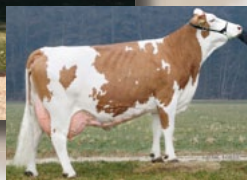
HANGOVER *TA 171650

**HÖCHST
genomisch**

Prüfeinsatz voraussichtlich Ende August 2015 im Gebiet II & III



Mutter Livana, 4. Laktation



Exterieur

Merkmal / Relativzuchtwert	76	88	100	112	124
Rahmen	95				
Bemuskelung	111				
Fundament	111				
Euter	109				
Kreuzhöhe	90	klein			groß
Körperlänge	92	kurz			lang
Hüftbreite	94	schmal			breit
Rumpftiefe	110	seicht			tief
Beckenneigung	99	eben			abfallend
Sprg.winkelung	91	steil			säbelbeinig
Sprg.ausprägung	99	voll			trocken
Fessel	110	durchtrittig			steil
Trachten	98	niedrig			hoch
Voreuterlänge	105	kurz			lang
Sch.euterlänge	113	kurz			viel
Voreuteraufhäng.	93	locker			fest
Zentralband	108	schwach			stark
Euterboden	92	tief			hoch
Strichlänge	93	kurz			lang
Strichdicke	105	dünn			dick
Strichplatzierung	106	außen			innen
Strichstellung	106	nach außen			nach innen
Euterreinheit	104	unrein			rein

Anzahl bewertete Tiere: 0 erwünschter Bereich

Hurricane *TA	gGZW	MW	FW	ND	Hulkor *TA	Winnipeg
	137	125	112	120	Waria	Wariana

Livana	GZW	MW	FW	ND	Vanstein	Weinold
	132	122	116	109	Lilly S	Lilly

gGZW 136 (66%)

Züchter:
Schleicher J. u. A. GdB, Hemau
Marktort: Schwandorf

MW 124 (67%)

Menge kg **+975** Fett % **-0,13** Eiweiß % **-0,04**

FW 114 (60%)

Nettozunahme **115** Ausschlagung **103** Handelsklasse **112**

FIT 117 (65%)

Nutzungsdauer **118** Melkbarkeit **103** Persistenz **109** Zellzahl **99** HD

Fruchtbarkeit

Kalbeverlauf pat. **104** mat. **112** Totgeburten pat. **113** mat. **111** Fruchtbarkeit mat. **99**
(68%) (56%) (64%) (52%) (46%)

Auswahl genomisch geprüfter Bullen (Ersteinsatz)



geb. 27.06.14

WILDDORN *TA 171645

**HÖCHST
genomisch**

Prüfeinsatz voraussichtlich Ende Oktober 2015 im Gebiet II & III



Großmutter Wariell, 4. Laktation

Exterieur

Merkmal / Relativzuchtwert	76	88	100	112	124
Rahmen 114					
Bemuskelung 105					
Fundament 104					
Euter 115					
Kreuzhöhe 113	klein				groß
Körperlänge 115	kurz				lang
Hüftbreite 112	schmal				breit
Rumpftiefe 116	seicht				tief
Beckenneigung 96	eben				abfallend
Sprg.winkelung 95	steil				säbelbeinig
Sprg.ausprägung 95	voll				trocken
Fessel 106	durchtrittig				steil
Trachten 110	niedrig				hoch
Voreuterlänge 120	kurz				lang
Sch.euterlänge 120	kurz				viel
Voreuteraufhäng. 112	locker				fest
Zentralband 99	schwach				stark
Euterboden 103	tief				hoch
Strichlänge 98	kurz				lang
Strichdicke 96	dünn				dick
Strichplatzierung 110	außen				innen
Strichstellung 101	nach außen				nach innen
Euterreinheit 109	unrein				rein

Anzahl bewertete Tiere: 0 erwünschter Bereich

gGZW 132 (62%)

Züchter:
Götz GdbR, Deining
Marktort: Schwandorf

MW 125 (63%)

Menge kg **+653** Fett % **+0,06** Eiweiß % **+0,07**

FW 111 (56%)

Nettozunahme **116** Ausschlagung **102** Handelsklasse **103**

FIT 112 (61%)

Nutzungsdauer **106** Melkbarkeit **102** Persistenz **115** Zellzahl **102** HD

Fruchtbarkeit

Kalbeverlauf pat. **100** mat. **111** Totgeburten pat. **104** mat. **112** Fruchtbarkeit mat. **100**
(63%) (52%) (58%) (47%) (40%)

Wildnis *TA	gGZW	MW	FW	ND	Wildwest	Martel DE
135	123	108	113			Schoene
Wasanda	GZW	MW	FW	ND	Sanddorn	Ruap
118	119	106	98		Wariell	Wariana

Vanadin-Töchter unter die Lupe genommen

Vanadin 179356 ist seit längerem Nachkommen geprüft und nun sind schon einige seiner Töchter aus dem Zweiteinsatz in Milch. Der ideale Zeitpunkt für eine Nachzuchttour, um die Qualität seiner Töchter zu demonstrieren. Mit Besuchern aus Belgien, den Niederlanden und Vertretern von Spermex ging es raus auf die Betriebe, um Vanadins Nachkommen in ihrer natürlichen Umgebung zu bewundern.

Wir konnten an diesem Tag 17 Töchter präsentieren. Bei der Nachzuchttour wurden zwei Viertkalbskühe und drei Drittkalbskühe, sowie 12 Jungkühe auf diversen Betrieben betrachtet. Die Spannweite ging von einer bis zu fünf gezeigten Kühen pro



Betrieb. Die Besucher waren sichtlich angetan von der Qualität der gezeigten Tiere. Vanadin ist ein typischer Vertreter der Rasse Fleckvieh mit Doppelnutzungseigenschaften.

Besonders eindrucksvoll konnten das Henriet (links im Bild) und Dalmian (rechts im Bild) auf dem Betrieb Jutz demonstrieren. Die vierkälbrige Henriet überzeugt durch ihr starkes Exterieur,

ihre gewaltige Erscheinung und eine durchschnittliche Leistung von über 10.000 kg Milch pro Laktation. Daneben die sehr elegante, typvolle Jungkuh Dalmian, die in ihrer ersten Laktation mit hervorragender Persistenz und einer abgeschlossenen Leistung von gut 7.300 kg Milch punkten kann.



Vererbungsstärken unserer Nachkommen geprüften Bullen nach Merkmalen		Gesamtzuchtwert		Milchwert		Fleischwert		Fitness	
* paternal, d.h. Merkmal des Bullen selbst und nicht seiner Töchter (sonst maternal)		VANADIN	129	EVEREST ET	126	VANADIN	139	GESICO	123
		EVEREST ET	128	INDIAN	125	INDIAN	116	POLARBAER	118
		ISLAN ET	128	IVIAN *TA	121	ISLAN ET	113	EMPIRE	118
		INDIAN	125	DISTANZ	121	INDOSSAR	112	ISLAN ET	116
		IVIAN *TA	125	RUMBO	120	GEPARD *TA	110	JOHANN	115
		RUMBO	125	ISLAN ET	119	EVEREST ET	107	IVIAN *TA	114
		POLARBAER	123	INHAUS ET	118	RUMBO	107	MANIMANO	114
		DISTANZ	121	INFORMANT *TA	117	DISTANZ	107	VANADIN	112
POP UP *TA	120	POP UP *TA	116	POLARBAER	105	POP UP *TA	111		

Nutzungsdauer		Melkbarkeit		Zellzahl		Leichtkalbigkeit*		Milchmenge		Eiweißgehalt	
EMPIRE	121	INHAUS ET	127	RUMBO	114	IVIAN *TA	121	EVEREST ET	+1307	POLARBAER	+0.08
GESICO	118	INDIAN	120	GESICO	113	POLARBAER	118	DISTANZ	+1040	RUMBO	+0.07
JOHANN	118	INDOSSAR	119	GEPARD *TA	110	EVEREST ET	115	MORPHEUS ET	+927	INFORMANT *TA	+0.05
ISLAN ET	114	POLARBAER	116	INFORMANT *TA	109	GESICO	115	ISLAN ET	+856	INDIAN	+0.03
POLARBAER	112	MORPHEUS ET	116	EMPIRE	109	INFORMANT *TA	113	IVIAN *TA	+831	POP UP *TA	+0.03
MANIMANO	111	EVEREST ET	111	VANADIN	107	RUTOX ET	110	INDIAN	+824	MANIMANO	+0.01
POP UP *TA	108	POP UP *TA	111	IVIAN *TA	107	GEPARD *TA	109	EMPIRE	+819	IVIAN *TA	+0.00
INDOSSAR	108	DISTANZ	110	MANIMANO	107	INDOSSAR	108	RUMBO	+705	INHAUS ET	-0.03
VANADIN	107	INFORMANT *TA	109	RUTOX ET	107	INDIAN	106	VANADIN	+695	RUTOX ET	-0.03

Strichlänge		Strichdicke		Rahmen		Bemuskelung		Fundament		Euter	
EMPIRE	119	GEPARD *TA	116	INFORMANT *TA	116	VANADIN	123	GEPARD *TA	124	IVIAN *TA	124
RUMBO	111	INHAUS ET	114	VANADIN	114	JOHANN	116	POLARBAER	123	INFORMANT *TA	123
IVIAN *TA	109	JOHANN	113	MANIMANO	112	GESICO	112	EMPIRE	122	INDOSSAR	122
POP UP *TA	104	EMPIRE	107	POP UP *TA	111	EVEREST ET	111	EVEREST ET	115	RUMBO	118
JOHANN	104	MORPHEUS ET	106	INHAUS ET	111	EMPIRE	110	MANIMANO	114	GESICO	117
GESICO	103	VANADIN	104	POLARBAER	105	ISLAN ET	108	VANADIN	113	JOHANN	113
RUTOX ET	102	ISLAN ET	103	GESICO	105	GEPARD *TA	103	GESICO	113	DISTANZ	112
INDIAN	100	EVEREST ET	102	MORPHEUS ET	105	INDOSSAR	103	INDOSSAR	111	INHAUS ET	112
GEPARD *TA	100	INDIAN	101	RUTOX ET	103	RUMBO	102	POP UP *TA	108	ISLAN ET	111

Spende an Kindergärten

Die Molkerei Gropper hat an der diesjährigen Bullenparade erstmals eine Verkaufsaktion organisiert. Das durch den Verkauf der Molkereiprodukte eingenommene Geld, wurde von der Besamungsstation Höchstädt und der Höchstädter Klauenpflege aufgestockt und an ortsansässige Kindergärten gespendet. Bedacht wurden die Kindertagesstätten Adolph Kolping und Don Bosco aus Höchstädt und



der Kindergarten Deisenhofen.

Auf dem Foto sehen Sie von links nach rechts den Stadtpfarrer Ertl, Frau Sabrina Dopfer Leiterin der beiden Kindertagesstätten, Frau Susanne Ortler vom Deisenhofener Kindergarten, Herrn Dr. Frank Bosselmann von der Besamungsstation, Herrn Reinhold Stangl von der Molkerei Gropper und Herrn Hubert Reszler, Geschäftsführer Klauenpflege.



Zukaufsperma Braunvieh			Milchleistung										Exterieur						
Name	HB-Nr.	Vater	Station	GZW	MW	Fit	MM+kg	FE%	FE+kg	EW%	EW+kg	MB	ND	Ra	Be	Fu	Eu	EXT	KE
g Euronics*TM	10/344980	Eudego*TM	Alpengenetik	138	132	120	+598	+0,31	+49	+0,15	+33	104	111	106	102	107	117	114	116
g Hercules*TM	10/354860	Hegali*TM	Alpengenetik	137	135	108	+1432	-0,22	+41	-0,05	+46	116	108	103	93	110	110	106	116
g Jucator*TM	10/345165	Jukebox	Greifenberg	137	125	129	+919	-0,04	+35	-0,04	+29	127	124	99	99	112	128	116	114
N Harley	10/344115	Huray*TM	Greifenberg	135	131	109	+1447	-0,26	+38	-0,06	+46	114	105	108	104	106	106	109	108
g Vox*TM	10/354970	Volvo*TM	Alpengenetik	132	122	125	+856	-0,11	+27	-0,04	+27	114	121	109	107	117	120	123	96
N Hacker*TM	10/343980	Huray*TM	Memmingen	129	115	128	+977	-0,25	+21	-0,14	+23	105	124	102	110	123	113	115	116
g Jesther*TM	10/354415	Juleng	Alpengenetik	128	122	110	+713	-0,04	+26	+0,03	+28	112	104	121	117	100	115	115	102
N Visconti	10/344105	Vigor*TM	Greifenberg	125	119	116	+933	-0,24	+19	-0,05	+29	102	119	97	98	119	116	111	89
N Vegas	10/344460	Vasir	Greifenberg	124	116	125	+454	+0,06	+24	+0,04	+19	97	118	101	118	116	122	118	106
N Janosch	10/344420	Juleng	Greifenberg	123	122	103	+1014	-0,18	+27	-0,07	+31	124	101	122	122	111	104	117	104
Natürlich hornlose Bullen				GZW	MW	Fit	MM+kg	FE%	FE+kg	EW%	EW+kg	MB	ND	Ra	Be	Fu	Eu	EXT	KE
g Priamos P**TM	10/344830	Promo*TM	Greifenberg	124	125	99	+944	-0,09	+32	-0,03	+32	110	102	105	103	106	96	104	92
g Vespa P**TM	10/345185	Valiant*TM	Greifenberg	120	118	103	+875	-0,10	+28	-0,14	+20	117	102	101	97	106	104	106	97

* Spermapreis wird nach Lieferung eingehoben, sonst nach Rücklauf des Besamungsscheins

Zukaufsperma Rotbunt			* Spermapreis wird nach Lieferung eingehoben, sonst nach Rücklauf des Besamungsscheins																
Name	HB-Nr.	Vater	Station	RZG	RZM	RZE	RZS	RZN	MM+kg	FE%	FE+kg	EW%	EW+kg	Si%	Mtyp	Körper	F	E	KVd
g Mr. Marco	10/924717	Magenta	ZBH	150	137	125	126	124	+2224	-0,17	+75	-0,16	+59	71	114	113	104	129	108
g Payball	10/924725	Perfectaik	ZBH	149	128	142	102	131	+1538	-0,01	+62	-0,08	+45	71	102	117	134	136	111
g MatisseRed	10/917539	Magenta	RUW	147	130	137	125	124	+1065	+0,46	+86	+0,05	+41	71	114	120	134	123	108
g Snowden	10/927440	Snow RF	Masterrind	139	126	133	117	117	+1522	-0,16	+48	-0,08	+44	73	105	109	127	129	112
N Elwood	10/832198	Elayo	Masterrind	134	130	116	117	106	+1392	-0,09	+49	+0,04	+51	97	106	96	130	105	113
Natürlich hornlose Bullen				RZG	RZM	RZE	RZS	RZN	MM+kg	FE%	FE+kg	EW%	EW+kg	Si%	Mtyp	Körper <th>F</th> <th>E</th> <th>KVd</th>	F	E	KVd
g Apoll P	10/924726	Aikman	ZBH	161	153	125	121	124	+2725	-0,33	+77	-0,07	+86	71	122	110	114	121	111
g Kansas P	10/917538	Kanu P	RUW	149	131	127	117	128	+2005	-0,40	+42	-0,12	+56	71	98	97	137	119	109
g Ready P	10/917460	Rematch P	RUW	127	117	121	109	113	+1452	-0,23	+38	-0,18	+33	73	98	112	117	118	125
N Mind P	10/917382	Mitey P	RUW	126	130	116	110	106	+1189	-0,20	+31	+0,15	+54	97	105	129	102	109	89

* Spermapreis wird nach Lieferung eingehoben, sonst nach Rücklauf des Besamungsscheins

Zukaufsperma Schwarzbunt			* Spermapreis wird nach Lieferung eingehoben, sonst nach Rücklauf des Besamungsscheins																
Name	HB-Nr.	Vater	Station	RZG	RZM	RZE	RZS	RZN	MM+kg	FE%	FE+kg	EW%	EW+kg	Si%	Mtyp	Körper	F	E	KVd
g Beatstick	10/833032	Balisto	Masterrind	161	140	131	130	138	+1536	+0,05	+67	+0,09	+61	71	107	113	130	120	117
g Chevalier	10/619100	Chevrolet	ZBH	159	143	121	116	132	+2055	-0,02	+79	-0,04	+65	71	105	111	121	113	109
g Bushman	10/619102	Bube ET	ZBH	156	135	126	123	135	+1840	-0,11	+60	-0,06	+55	71	105	105	128	119	116
N Maserati	10/637272	Man-O-Man	ZBH	147	128	135	119	122	+1238	+0,04	+54	+0,02	+43	97	113	118	130	124	114
g Boscuo	10/833009	Boss	Masterrind	144	125	134	113	122	+1349	-0,21	+31	-0,01	+44	71	110	118	121	130	104
g Lendary	10/833012	Letitsnow	Masterrind	143	133	133	112	114	+1070	+0,15	+58	+0,13	+50	71	113	121	124	125	98
N Snow RF	10/832568	Snowman	Masterrind	136	127	131	109	111	+1396	-0,11	+43	-0,03	+44	96	108	112	139	114	114
N Hafnar	10/333095	Hayden	Masterrind	136	123	129	119	115	+1372	-0,16	+37	-0,07	+38	98	96	103	132	124	98
N Mowambo	10/472462	Moscow	Masterrind	135	115	112	118	129	+1656	-0,46	+15	-0,22	+32	99	102	94	106	118	107
N Daylight	10/333495	Docker	Masterrind	134	121	122	110	115	+1622	-0,58	+0	-0,09	+44	92	102	106	135	108	108
N Malachi	10/832542	Man-O-Man	Masterrind	129	124	130	97	103	+826	+0,10	+43	+0,10	+38	87	116	111	128	120	110
Natürlich hornlose Bullen				RZG	RZM	RZE	RZS	RZN	MM+kg	FE%	FE+kg	EW%	EW+kg	Si%	Mtyp	Körper	F	E	KVd
g Sixtus P	10/619115	Sargeant	ZBH	143	118	126	120	129	+1123	-0,26	+17	-0,03	+34	72	92	111	112	131	104
g Long Boy P	10/619106	Long P	ZBH	138	113	121	113	133	+809	-0,13	+19	-0,01	+26	71	108	101	122	116	112
g Ken PP RDC	10/833037	Kanu P	Masterrind	137	124	122	109	119	+1506	-0,30	+27	-0,07	+43	71	110	107	116	119	104



Höchstädter Fleckvieh-Bullen (Schnellauswahlliste)

♀ ♂	Name	HB-Nr	GB Abstammung	MV	gGZW	MW	FW	FIT	Anz. Tö	Lstg abs	MM +kg	FE		EW		ND	MB	ZZ	PT	Exterieur				AMS	
												%	+kg	%	+kg					R	B	F	E		ER
g	WELTASS *TA	10/186767	WELTENBURG	VANSTEIN	145	130	121	126	-/-	-	+778	+0.25	+52	+0.01	+28	121	107	114	106	99	102	105	111	99	103
g	HUBRAUM *TA ET	10/164630	HUTERA *TA	MANITOBA	137	133	102	115	-/-	-	+1234	+0.03	+53	-0.09	+36	114	108	95	102	104	102	113	120	107	109
g	HUTELIST *TA	10/856305	HUTERA *TA	WAL	132	127	112	109	-/-	-	+1039	+0.05	+48	-0.11	+27	107	100	105	109	105	103	99	105	111	100
g	MANIRUS *TA	10/177429	MANIGO	RUMGO	132	120	109	125	-/-	-	+657	+0.00	+28	+0.02	+24	108	94	126	111	107	94	108	114	108	123
g	ROCKSTAR *TA ET	10/180378	ROYAL *TA	WAL	130	123	116	113	-/-	-	+848	-0.10	+27	-0.02	+28	108	100	116	90	106	107	102	113	110	100
g	MALAYSIA *TA	10/180420	MANTON	RATGEBER	129	120	110	115	-/-	-	+763	-0.09	+24	-0.01	+26	112	109	99	92	113	114	101	118	113	101
N	VANADIN	10/179356	TP VANSTEIN	ENGADIN *T	129	112	139	112	172//	6.951	+695	-0.28	+6	-0.09	+17	107	91	107	107	114	123	113	103	111	104
N	EVEREST ET	10/179900	ERMUT	WINNIPEG	128	126	107	102	9//	2.873	+1307	-0.16	+40	-0.13	+35	103	111	90	94	101	111	115	106	95	115
g	EVER *TA	10/180282	EVEREST	INHOF	128	121	96	122	-/-	-	+939	-0.14	+28	-0.10	+25	116	109	96	102	100	100	118	122	91	123
N	ISLAN ET	10/179787	TP RESOLUT	VANSTEIN	128	119	113	116	35//	2.620	+856	-0.05	+31	-0.07	+24	114	96	106	98	88	108	99	111	105	101
N	INDIAN	10/189308	INDER	WATERBERG	125	125	116	94	70//	6.922	+824	+0.13	+45	+0.03	+31	97	120	90	92	89	93	92	102	105	106
N	IVIAN *TA	10/172796	TP RESOLUT	ROMWEIN	125	121	98	114	88//	2.574	+831	-0.04	+31	+0.00	+29	105	101	107	103	100	98	90	124	106	121
N	RUMBO	10/186265	RAU	SAFIR	125	120	107	109	79//	6.853	+705	-0.12	+19	+0.07	+31	103	102	114	83	96	102	93	118	110	97
N	POLARBAER	10/193020	POLARI	WAL	123	113	105	118	15//	6.380	+279	+0.28	+33	+0.08	+16	112	116	99	106	105	98	123	104	101	118
N	DISTANZ	10/170700	DEXTRO	ZAHNER	121	121	107	99	37//	2.728	+1040	-0.12	+33	-0.11	+27	100	110	102	98	95	99	101	112	102	87
N	POP UP *TA	10/850884	POLARI	MANDL	120	116	103	111	54//	6.427	+576	-0.07	+18	+0.03	+23	108	111	103	98	111	99	108	99	110	105
N	GESICO	10/179803	GEBALOT	MANITOBA	120	109	101	123	25//	2.577	+439	-0.09	+11	-0.04	+12	118	106	113	117	105	112	113	117	104	115
N	INFORMANT *TA	10/850773	IDIOM	DIONIS	118	117	94	108	72//	6.721	+616	-0.14	+15	+0.05	+26	107	109	109	95	116	101	103	123	111	113
N	EMPIRE	10/170640	ERMUT	SAMUT	118	109	102	118	23//	6.278	+819	-0.09	+26	-0.24	+9	121	97	109	112	98	110	122	104	103	100
N	GEFARD *TA	10/162080	GEBALOT	MADERA	117	110	110	109	165//	6.864	+602	-0.12	+15	-0.09	+14	106	97	110	87	102	103	124	100	108	109
N	JOHANN	10/189532	HOLZMICHL	REGIO	116	114	91	115	83//	2.405	+690	-0.07	+23	-0.08	+18	118	97	105	110	93	116	106	113	102	106
N	INDOSSAR	10/192876	INDER	DIONIS	116	107	112	110	100//	6.364	+367	-0.06	+11	-0.05	+9	108	119	99	108	102	103	111	122	93	108
N	MANIMANO	10/179469	MANITOBA	ROMEL (A)	115	112	90	114	77//	6.518	+495	-0.08	+14	+0.01	+18	111	94	107	109	112	98	114	105	109	104
N	INHAUS ET	10/179832	FH2	WINNIPEG	114	118	91	97	22//	2.537	+695	+0.05	+33	-0.03	+22	101	127	90	104	111	86	102	112	103	92
N	MORPHEUS ET	10/163250	MALIBU	VANSTEIN	114	110	105	105	36//	2.610	+927	-0.20	+22	-0.26	+11	101	116	98	109	105	96	99	106	109	105
N	RUTOX ET	10/179572	RUREX *TA	REGIO	111	111	90	109	72//	6.594	+502	-0.05	+17	-0.03	+16	107	103	107	100	103	102	108	111	103	110
Natürlich hormone Fleckviehbullen (Schnellauswahlliste)																									
g	VOLLGAS PS *TA	10/200000	VALERO PS	ERMUT	135	125	121	113	-/-	-	+818	+0.04	+37	-0.01	+28	109	102	102	101	96	95	112	108	103	113
g	WINDOWS PP *TA	10/171625	WITAM PS *TA	VALERO PS	133	116	116	126	-/-	-	+757	-0.16	+18	-0.08	+20	122	110	118	120	108	107	94	102	110	102
g	MUPEL Pp *TA	10/199880	MUNGO Pp *TA	RUAKANA	130	123	97	125	-/-	-	+836	-0.02	+33	-0.05	+25	118	96	105	116	103	117	107	111	104	115
g	MURILLO Pp *TA ET	10/190101	BH2	VANSTEIN	129	121	102	125	-/-	-	+906	-0.13	+27	-0.07	+26	118	96	108	113	102	103	116	108	104	107
N	GRIMM PS ET	10/164480	GEBALOT	WEINOLD	113	109	110	103	71//	2.657	+320	+0.03	+16	-0.01	+11	108	117	84	97	95	112	102	95	105	123
Zukaufsperma Fleckvieh-Bullen (Ständig vorgehaltene Auswahlpalette)																									
N	HUMPERT *TA	10/166730	HUMAT	REALTO	131	124	124	103	24//	6.477	+1044	-0.12	+34	-0.03	+33	100	102	109	99	114	98	108	110	99	94
g	WILDOST *TA	10/193322	WILDWEST	RUJAP	131	123	103	120	-/-	-	+761	+0.03	+34	+0.01	+27	112	102	105	126	107	100	106	117	110	102
N	ISERSCHEE	10/198760	RESOLUT	WEINOLD	129	130	99	104	123//	2.693	+1206	+0.05	+55	-0.05	+38	106	113	93	99	109	86	119	109	90	104
N	WURZL	10/605909	WAL	RAU	129	120	95	125	70//	2.712	+885	-0.10	+29	-0.04	+28	119	98	111	109	103	112	109	109	99	111

g: genomisch geprüfter Bulle; N: Nachkommen geprüfter Bulle; * TA Symbolbezeichnung für Test auf Nichtanlage-Trägerschaft für Arachnolie (Spinnengliedrigkeit); HB: Herdbuchnummer;

GB: Genetische Besonderheiten; V: Vater; MV: Muttersvater; gGZW: Gesamtzuchtwert; MW: Milchwert; MM kg: Zuchtwert Milchmenge; FW: Fleischwert; FE: Fett; EW: Eiweiß; ND: Nutzungsdauer; MB: Melkbarkeit; ZZ: Zeilzahl; PT: Persistenz; R: Rahmen; B: Bernuskelung; F: Fundament; E: Euter; ER: Euterreinheit; KE: Kalbinneneignung; AP: Aufpreis; AMS: Automatisches Melksystem TP: Anlageträger von Thrombopathie; FH2: Anlageträger von Zinkdefizienz-like-Syndrom; BH2: Braunvieh Haployp 2

♂: gesext verfügbar