



Höchstädter Bullenbote

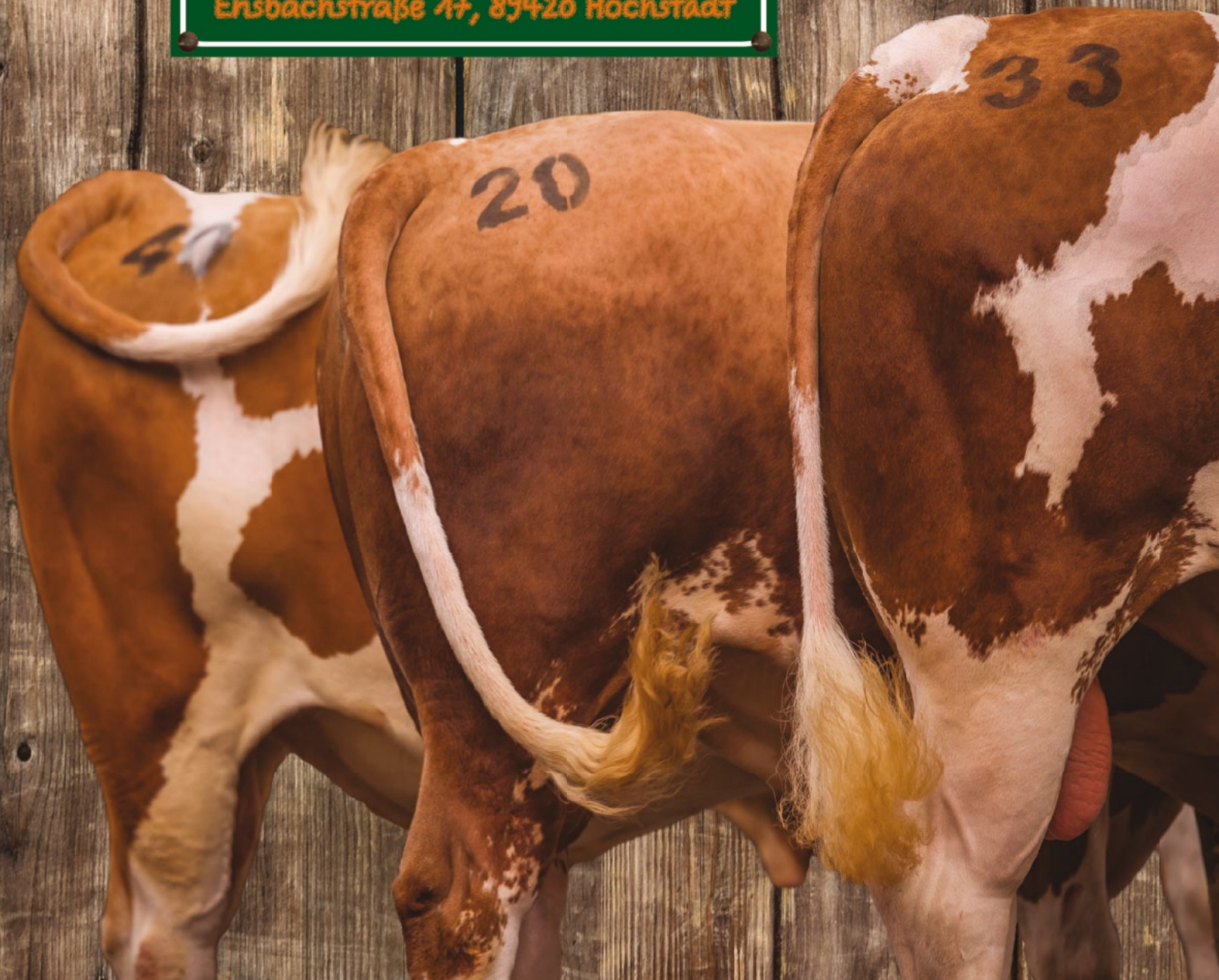
Ausgabe I/2017

Pfingstparade der Höchstädter Bullen

das Ausflugsziel für die ganze Familie!

04. Juni 2017; 10:30 Uhr

**Besamungsstation Höchstädt
Ensbachstraße 17, 89420 Höchstädt**



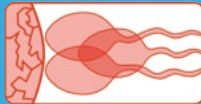


Besamungsverein Nordschwaben e.V.

Gesellschafter oder Mitglied bei:



Höchstädter Klauenpflege GmbH



Spermex - Gesellschaft für den Import und Export von TG-Sperma mbH



InterGen GmbH



Vereinigung zur Förderung der Rinderzucht



Arbeitsgemeinschaft der Besamungsstationen in Bayern



Arbeitsgemeinschaft Süddeutscher Rinderzucht- und Besamungsorganisationen



Arbeitsgemeinschaft Deutscher Rinderzüchter



Herausgeber: Besamungsverein Nordschwaben e.V., Ensbachstr. 17, 89420 Höchstädt/Donau

Erscheinungsweise: nach jeder Zuchtwertschätzung











Gestaltung und Druck: Roch Druck, Einsteinstr. 21, 89407 Dillingen/Donau

Inhaltsverzeichnis

Seite

Vorwort	3
Neues aus der Zuchtwertschätzung für Nordschwaben	4
WILLIAMS Nachzucht bei der VFR-Tierschau in Bayreuth und dem 120-jährigen Jubiläum des Zuchtverbands Wertingen ...	6
– VFR-Tierschau Bayreuth	7
– 120 Jahre Zuchtverband Wertingen	8
– Bambini-Wettbewerb und Jungzüchtertreffen in Wertingen	9
Neues aus der Station	10
Mastprodukte erzeugen	12
 Auswahl Nachkommen geprüfter Bullen	13
Auswahl genomisch geprüfter Bullen	19
 Auswahl (genomisch) geprüfter Bullen (hornlos)	24
Auswahl genomisch geprüfter Bullen (Ersteinsatz)	26
Vererbungsstärken unserer Nachkommen geprüften Bullen	30
Braunvieh-, Holstein-Rot- und Holstein-Schwarz-Bullen	31
Schnellauswahlliste unserer Fleckvieh-Bullen	32

Verbindungen zur Besamungsstation

Samenbestellung von 7:30 - 16:30 Uhr	Labor	 09074 / 9559 - 15
Zucht und Beratung	Herr Köhnlein	 0177 39 39 321
Beratung und Außendienst	Frau Espert	 0170 57 04 712
Beratung und Außendienst	Herr Kistler	 0151 41 97 61 63
Beratung und Außendienst	Herr Wiegand	 0151 68 81 27 32
Samenausfahrten	Herr Montessuto	 09074 / 9559 - 15
Stationsleiter	Dr. Bosselmann	 09074 / 9559 - 17
Zentrale	Frau Zanggl	 09074 / 9559 - 0
Buchhaltung	Herr Schnürch	 09074 / 9559 - 19
Fax: allgemeine Nachrichten		 09074 / 9559 - 25
Fax: Samenbestellung		 09074 / 9559 - 16
E-Mail		 info@bv-hoechstaedt.de
Internet		 www.besamungsverein.de

Verbindungen zur Höchstädter Klauenpflege




Geschäftsführer	Mag. Reßler	 09074 / 9559 - 13
Klauenpflege	Frau Magosch	 09074 / 9559 - 20
Internet		 www.klauenpflege.de

Bild Titelseite:

Gespanntes Warten auf die Pfingstparade der Höchstädter Bullen.



Liebe Mitglieder und Freunde des Besamungsverein Nordschwaben e.V.,

im Januar diesen Jahres feierte unser bekannter Vererber und Bullenvater VANADIN 179356 seinen 10. Geburtstag. Auch wenn wir ihn leider aus dem aktuellen Sprungbetrieb herausnehmen mussten, so genießt er doch seinen Altenstand bei uns an der Station.

Mit VALEUR 193443 ist bereits ein bekannter Sohn von VANADIN bei uns in Höchstädt eingestellt und mit VARDY 180639 (einem VALEUR Sohn) haben wir bereits einen Enkel von VANADIN im Besamungseinsatz.

Wir hoffen, dass somit die besten Gene dieses Ausnahmestieres und die seiner Söhne und Enkel die Fleckviehpopulation weiter nach vorne bringen werden. Auch deren Nachkommen, so erwarten wir, werden Ihnen wie einst die VANADIN Nachkommen viel Freude im Stall machen.

Auf diese Weise entwickelt sich die Zucht und die daraus entstehenden Tiere immer weiter.

Aktuell wird immer wieder über die genomische Zuchtwertschätzung diskutiert und viele Beteiligte legen die unterschiedlichen Ergebnisse der Zuchtwertschätzungen so aus, wie sie in ihren persönlichen Diskussionsleitfaden passen. Häufig werden dabei auch einzelne Bullen für die Bestätigung oder die Ablehnung dieses Verfahrens bemüht. Ein Ansatz, der statistisch nicht zulässig ist, auch wenn er sich für plakative Aussagen eignet.

Man kann bei der Beurteilung über Vor- und Nachteile der genomischen Zuchtwertschätzung zu unterschiedlichen Einschätzungen kommen. Populationsgenetisch (wenn man die Population im Ganzen verbessern möchte) macht sicherlich eine andere Strategie Sinn, als wenn man eine einzelbetriebliche Betrachtung hat. Natürlich ist jeder Betriebsleiter und jeder Züchter daran interessiert, seine Herde zu verbessern. Wohl kaum ein Züchter wird auf den Einsatz eines guten Bullen verzichten wollen und einen vermeintlich schlechteren einsetzen, weil dies der Entwicklung der Population dienen könnte.

Häufig werden auch züchterische Argumente mit betriebswirtschaftlichen Argumenten vermischt. Wir sind als Besamungsverein Nordschwaben e.V. zuerst unseren Mitgliedern verpflichtet. Genauso tragen wir auch eine Verantwortung gegenüber den weiteren Kunden und unseren Mitarbeitern. Und auch hier muss man festhalten, dass eine Trennung von züchterischen und betriebswirtschaftlichen Argumenten nicht immer so einfach möglich ist. Ich bin überzeugt, dass alle Verantwortlichen in der Zucht- und Besamungsbranche in Bayern nach bestem Wissen und Gewissen die unterschiedlichen Argumente abwägen und stets versucht sind, den besten Kompromiss zwischen allen, mitunter gegenläufigen Ableitungen, zu finden.

Vorsicht gilt es aber walten zu lassen, wenn Krisenszenarien oder gar eine negative Entwicklung der Rasse Fleckvieh herauf beschworen werden. Auch glaube ich, dass keiner sein Ohr näher an der Stimme der Züchter hat, als der andere. Solche Argumentationsstrukturen werden auch in der Politik immer wieder bemüht und gerade die populistischen Lager bedienen sich solcher Argumentationsketten.



Ich glaube, dass wir noch immer am Anfang stehen, zu begreifen wie Vererbung funktioniert. Aus diesem Grund werden die Zuchtwerte bis heute „geschätzt“ und nicht „berechnet“. Ich bin aber auch fest davon überzeugt, dass die Zuchtwertschätzung, wie wir sie heute haben, die beste ist, die es jemals gab. Aus diesem Grund ist es nicht zielführend, „auf die von der Zuchtwertschätzung“ zu schimpfen oder sich belehrend zu äußern. Dennoch entbindet uns das aber nicht, das Modell stets weiter zu entwickeln und zu verbessern. Jetzt, rund 6 Jahre nach Einführung der genomischen Zuchtwerte, ist es an der richtigen Zeit, eine Zwischenbilanz zu ziehen und die nächsten Entwicklungsschritte anzupacken und für die

Zukunft zu gestalten.

Ich denke aber nicht, dass hier einfache Antworten die einzig heilbringenden sein werden. Modelle und Überlegungen werden eher komplexer und komplizierter werden. Weiterhin werden auch mehr Informationen mit in das Zuchtwertschätzsystem einfließen müssen, um die Zuchtwerte der jungen genomischen Bullen und der Nachkommen geprüften Vererber noch besser und genauer schätzen zu können. Dies wird es nicht zum Nulltarif geben! Auch das muss jedem klar sein. Der Golf VI von Volkswagen ist auch teurer, als es der Golf I war. Dafür hat sich dieses Modell aber auch entsprechend weiter entwickelt, so wie dies beim Zuchtwertschätzverfahren der Fall sein wird.

Fest steht, dass man den Zuchtfortschritt am effektivsten erhöht, in dem das Generationsintervall verkürzt wird. Fest steht auch, dass die genomischen Bullen mitunter noch größeren Schwankungen unterliegen können. Aus diesem Grund empfehlen wir immer schon, bei der Verwendung von genomischen Jungvererbern deren Einsatz in der eigenen Herde zu streuen. Nachkommen geprüfte Vererber bringen demnach im Durchschnitt sicherlich weniger Zuchtfortschritt, aber bei einer produzierenden Herde ist der höchste Zuchtfortschritt nicht immer das oberste Ziel. Aus diesem Grund ist der Einsatz von guten und soliden Nachkommen geprüften Vererbern noch immer (zumindest in einem Teil der Herde) gerechtfertigt. Aber auch Nachkommen geprüfte Vererber sind vor stärkeren Zuchtwertänderungen nicht gefeit (siehe VANADIN in der aktuellen Schätzung).

Aus diesem Grund kann ich die Landwirte und Züchter nur ermutigen, sich bei der Anpaarung ihrer Tiere im Stall der eigenen Strategie bewusst zu werden und nach dieser ihre Anpaarungsüberlegungen zu machen. Es stehen mittlerweile mit Systemen wie Optibull sehr gute Instrumente zur Verfügung, die einem dabei behilflich sind. Nutzen Sie diese – Gerne unterstützen wir Sie dabei! Sprechen Sie hierzu unsere Außendienstmitarbeiter an! Machen Sie sich jedoch bewusst, dass es nur Hilfswerkzeuge sind und keine Automaten, die einem das Denken abnehmen.

In diesem Sinne freue ich mich jetzt schon, Sie bei der diesjährigen Pfingstparade unserer Höchstädter Bullen am 04. Juni 2017 um 10:30 Uhr begrüßen zu dürfen und wünsche Ihnen bis dahin viel Freude beim Lesen dieser Zeitschrift und weiterhin eine glückliche Hand bei der Auswahl der Bullen und der Erzeugung der nächsten Generation in Ihrem Stall. Sie wird besser sein als die Jetzige!

Herzlichst Ihr,

Dr. Frank Bosselmann (Stationsleiter)



Neues aus der Zuchtwertschätzung für Nordschwaben

Am 4. April war die erste Zuchtwertschätzung im Jahr 2017. Überregional konnten sich kaum neue Bullen zu den etablierten Nachkommen geprüften Bullen in die vordersten Ränge schieben. In Höchstädt müssen wir leider aufgrund des aufgebrauchten Spermavorrats die bewährten und beliebten Vererber **VANADIN 179356**, **GESICO 179803** und **DISTANZ 170700** aus dem Katalog nehmen.

Listenfürer unserer Nachkommen geprüften Bullen ist **WITZBACH 199280**. Er konnte sich entgegen der Abschreibung auf 135 gGZW und 122 MW steigern. Seine enorme Leistungsbereitschaft zeigt sich an der ebenfalls gesteigerten Milchmenge von +1.314 kg bei sehr guter Melkbarkeit (115) und einer dabei hervorragenden Eutergesundheit (ebenfalls 115). Seine weiteren Vorzüge hat er im guten Kalbeverlauf und der guten Eutervererbung mit jeweils 106. Bei der Anpaarung ist sein Fundament (92) zu beachten, vor allem seiner Fessel und Sprunggelenksausprägung sollten Beachtung geschenkt werden.



WEYDEN 193190 setzt sich nun endgültig im Höchstädter Spitzensegment fest und erfreut sich mit gGZW 129, MW 116 (+1), FW 113 und FIT 115 großer Konstanz in

seinen Zuchtwerten. Seine gute Befruchtung und der hohe Euterboden (114) bei kräftiger Zitzenvererbung sind weitere schlagkräftige Argumente für einen breiten Einsatz. Die stärkere Winkelung im Hinterbein sollte beachtet werden.

Der schon als genomischer Jungvererber vielbeachtete **WATT 851700** ist seit dieser Schätzung offiziell Nachkommen geprüft. Leider hat ihm sein Muttervater **Rau** den Erbfehler FH5 mitgegeben. Nichtsdestotrotz möchten wir **WATT** hier vorstellen, denn inzwischen spielen auch seine Söhne schon eine große Rolle im aktuellen züchterischen Geschehen. **WATT** hat einen hohen gGZW (129), bringt schöne Euter (115) und kann zur Verbesserung der Strichlänge beitragen (112). Erfreulich ist auch seine positive Melkbarkeit (104), welche durch die Kombination



Willenberg × **Rau** sicher nicht selbstverständlich ist. Sein FW von 112 und die Fitnessmerkmale (117) mit einem guten Kalbeverlauf (107) runden sein sehr gutes Vererbungsprofil ab.

Der **Wildwest**-Sohn **WILDSTERN 189938** ist ebenfalls noch als genomischer Jungvererber bekannt. Jetzt neu Nachkommen geprüft glänzt er bei seinem Debüt mit einem bemerkenswerten gGZW von 128 und einem sehr hohen MW von 127 bei sagenhaften +1.345 kg Milch. Der leichtkalbige (Kvp 119) **WILDSTERN** vererbt eine hohe Melkbarkeit (115), bei knapp durchschnittlicher Eutergesundheit (94). Aufgrund seiner Exterieurvererbung sollte **WILDSTERN** auf großrahmige Tiere (R 95) mit guten Eutern (E 97) angepaart werden. Sein Spermavorrat ist knapp.

Unser international bekannter und geschätzter Vererber **EVEREST 179900** konnte sich entgegen der Abschreibung, auf 127 gGZW steigern und gilt weiterhin als guter Befruchter und Leistungsvererber (+1.211 kg), der leichte und frohwüchsige Kälber in jeden Betrieb bringt.



Mit **WILDNIS 180110** schafft es ein weiterer **Wildwest**-Sohn (MV **Martl.de**) aus einer langlebigen und exterieurstarke Kuhfamilie in die Nachkommen geprüfte

Kategorie. Seine Mutter steht aktuell bei 90.000 kg Lebensleistung. Im gesamten Vererbungsprofil ausgeglichen kann er einen gGZW von 122, MW von 120, FW von 96 und FIT von 108 bei +842 kg Milch vorweisen. Bei diesem Leichtkalbullen (Kvp 109) sind neben der guten MBK (112) und ZZ (111) auch die tollen Euter (119) zu erwähnen, die mit feineren Zitzen veranlagt sind. TP-Anlagetrag.

Ein weiterer Neueinsteiger bei den Nachkommen geprüften Bullen in unserem Portfolio ist **WALDFUCHS 171188**. Der **Waldbrand**-Sohn aus einer extrem leistungsstarken **Rau**-Tochter besticht mit einer guten Eutervererbung von 114 und kann vor allem durch die Platzierung der vorderen Striche mit 124 Punkten. **WALDFUCHS** hat einen gGZW von 119 und konnte im MW um zwei Punkte auf 117 zulegen, was auch auf die ausgeglichene Vererbung der Inhaltsstoffe (+0,02 Fett / -0,03 Eiweiß) zurückzuführen ist.



Unser linienalternativer Allrounder **PERON 189775** ging im gGZW leicht zurück auf nun 118. Mit +778 kg



Milch zählt der Eutervererber (115) nach wie vor zu den Verbesserern in Punkto Milchleistung.

Der exterieurstärkste *Wille*-Sohn war und ist nach wie vor **WILLIAMS 180078** (MV *Inhof*). Leider verlor er etwas stärker in seinen Zuchtwerten und steht nun bei gGZW 117 und +947 kg Milch. Unser Exterieurspezialist (111/106/114/122) sollte ausschließlich Einsatz auf Kühen finden. Mit weiteren Bewertungen im Exterieur ist er im Euter deutlich gestiegen auf 122 und ist somit aktuell unser Listenführer nach Euterzuchtwert.

Im Segment der genomischen Jungvererber bestätigt sich der prachtvolle und äußerst korrekte *Impression*-Sohn **IMPERATIV 193800** mit einem beeindruckend hohen gGZW von 135 und einem MW von 128. Im Gesamtprofil, auf hohem Niveau ausgeglichen, ist die vorhergesagte Vererbung im Exterieur von Fundament und Euter mit jeweils 118 hervorragend.



Auch mit Nachkommen geprüfem Vater behauptet sich der *Watt*-Sohn **WATTGOLD 180580** (MV *Humpert*) im Höchstädter Spitzensegment. Er bringt mit gGZW 130, MW 128 und FW 117 bei +1.016 kg Milch die gewünschten Doppelnutzungseigenschaften. Der großrahmige und äußerst korrekte Jungstier (R 113) wird ein gutes Exterieur vererben.

PORTO 180715 ist ein Zuchtprodukt aus dem eigenen Gebiet und entstammt einer sehr langlebigen, hervorragenden Kuhfamilie. Selbst seine Urgroßmutter steht mit aktuell knapp 100.000 kg Milch noch im Bestand. Im Pedigree führt *PORTO* mit *Polarbär* und *Hutera* zwei erfolgreiche und bewährte Bullenväter. Er kann mit einem gGZW von 130 und einem hohen MW von 127 überzeugen. Darüber hinaus verspricht seine Abstammung ein gutes Exterieur. Vor allem ein exzellentes Fundament (116) und Euter (118) werden ihm vorausgesagt.



Der *Mint*-Sohn **MISTER 857150** (gGZW 126/MW 124) stammt aus dem berühmten B-Kuhstamm des Zuchtbetriebes Bürger. Seine Mutter, die *Wonderfull*-Tochter *Birka*, hat als Jungkuh 2014 die Jungzüchtershow in Wertingen gewonnen. Extreme Leistungsbereitschaft und ein hervorragendes Exterieur haben diese Kuh ausgezeichnet. *MISTER* scheint diese guten Eigenschaften mitbekommen zu haben, er hat aktuell +1.110 kg Milch und eine vorausgesagte Fundamentvererbung von 108 und 118 im Euter.

Neu in der Empfehlung haben wir mit **HUSUM 857107** einen weiteren *Hutera*-Sohn, der sich mit seinem sehr hohen MW von 131 bei +1.103 kg Milch ins Rampenlicht bringt. Neben einer hoch positiven Rahmenvererbung (117) dürfte er sich aufgrund kräftigerer Strichvererbung großer Beliebtheit erfreuen.

Zu guter Letzt möchten wir noch **VERSAILLES 859560** vorstellen. Er ist mit dem Vater *Versetto* etwas alternativer gezogen und geht auf eine sehr schöne, leistungsbereite *Polarbär*-Tochter zurück. Auch seine Großmutter, eine *Weinold*-Tochter, kann in der aktuell 10. Laktation noch voll von sich überzeugen. *Versetto* selbst ist mit



TP belastet, daher schaffen auch nicht viele Söhne den Weg an eine Besamungsstation. Wir sind sehr froh, Ihnen mit *VERSAILLES* (gGZW 124) einen interessanten, erbfehlerfreien Jungbullen anbieten zu können, der gutes Potenzial besitzt die Vorzüge seines Vaters, nämlich Eutervererbung (124) und Milchmenge, weiterzutragen.

An der Spitze bei den Hornlosvererbern bleibt der *Manton*-Sohn **MAXIMUM Pp 180666**, der voraussichtlich Kalbinnen geeignet (Kvp 115, 60% Si.) ist. Der Leistungsvererber (+871 kg Milch) dürfte aufgrund seines hohen Euterbodens (114) ein beliebter Anpaarungspartner in vielen Ställen sein.

Neu ist der *Humboldi*-Sohn **HENGST PS 859480**, der bereits ein Enkel von *Hutera* ist. Seine Mutter ist eine feine Kuh mit edlem Fundament und exzellentem Euter. Diese Eigenschaften scheint Sie auch an *HENGST PS* weitergegeben zu haben. So wird ihm ein tadelloses Exterieur von R 104, B 105, F 108 und Euter 114 prophezeit. Sein hoher gGZW von 125 bei mittlerer Milchleistung rundet das Vererbungsprofil dieses leichtkalbigen Jungstiers (Kvp 126, 53% Si.) ab.



Mit diesem reichhaltigen Angebot an Stieren in allen Kategorien sind wir überzeugt, dass Sie auch für die Besamungen im nächsten Jahresabschnitt die passenden Bullen für ihre Kühe finden.

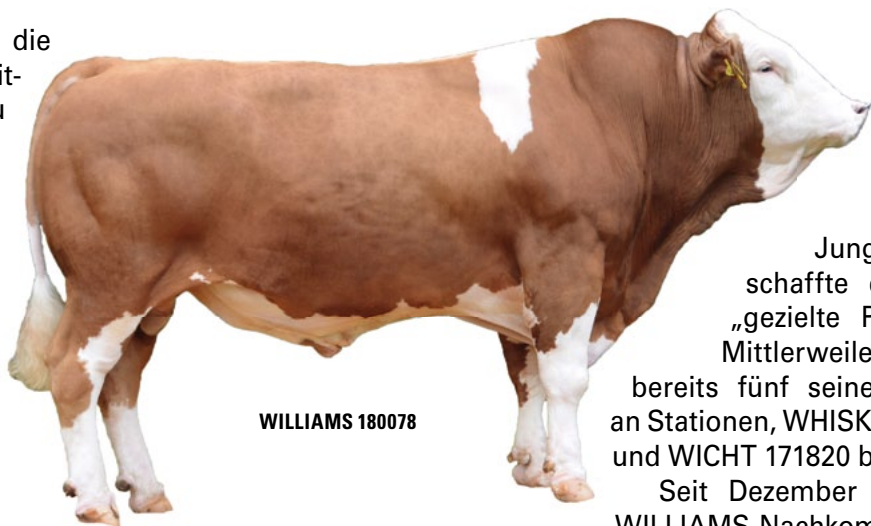
Zu unserer Bullenparade am Pfingstsonntag, dem 4. Juni 2017 möchten wir Sie schon jetzt sehr herzlich einladen. Hier werden Sie die Gelegenheit haben, viele unserer Topvererber in ihrer vollen Pracht anzuschauen.

Ihr Köhnlein Benjamin (Zucht & Beratung)



Beeindruckende Nachzucht im Doppelpack – Williamstöchter überzeugen das Publikum auf der VFR-Tierschau und auf der 120-jährigen Jubiläumsschau in Wertingen

Anlässlich der VFR-Schau nutzte die Station die Möglichkeit aktuelle Spitzengenetik dem Fachpublikum zu präsentieren. Bereits am 15. März kam die 6-köpfige Nachzuchtgruppe von WILLIAMS 180078 in Bayreuth an. Von da an hieß es für das Team aus Jungzüchtern und Mitarbeitern der Besamungsstation vorbereiten für den großen Auftritt am Sonntag, 19. März.



WILLIAMS 180078

Jungvererber schaffte er es in „gezielte Paarung“. Mittlerweile stehen bereits fünf seiner Söhne an Stationen, WHISKY 180709 und WICHT 171820 bei uns. Seit Dezember 2016 ist WILLIAMS Nachkommen ge-

WILLIAMS' Werdegang

Geboren wurde WILLIAMS 180078 am 26. Februar 2012 auf dem Betrieb Köhnlein in Westheim. Als untypisiertes Zuchtbullenkalb wurde er am Ansbacher Markt vom Betrieb Schabert, Hürnheim gekauft und aufgezogen. Von dort führte ihn sein Weg im März 2013 über den Wertinger Zuchtviehmarkt als auffällig schöner, sehr gut entwickelter Jungstier nach Höchstädt. Sein Vater Wille war damals einer der zuchtwertstärksten Bullen mit viel Milch und einer guten Melkbarkeit. Seine Töchter sind großrahmige Kühe mit guten Fundamenten und Schwächen im Euter. Wille trägt leider den Erbfehler DW, womit die Hälfte seiner Nachkommen für die Zucht wegfällt. WILLIAMS ist kein Anlageträger, was ihn noch interessanter macht. Er entstammt aus ILANA, einer exterieurstarken Inhof-Tochter. Untypisch für Inhof-Töchter ist ILANA eine rahmige, breite, schwere Kuh und besitzt ein gutes Euter mit kräftigeren Strichen und einer exzellenten Strichplatzierung vorn. Da Wille's einziger Schwachpunkt im Euter (94) liegt, sich hier aber die Stärke Inhof's zeigt, versprach die Anpaarung eine gute Kombination, was WILLIAMS genomisches Exterieur mit 121 Punkten im Euter unterstrich. So ging er in Höchstädt in den Prüfeinsatz und anschließend in die Empfehlung als genomischer Jungvererber. Hierbei erfreute er sich vor allem aufgrund seiner auffällig gut vorausgesagten Exterieurvererbung großer Beliebtheit im Höchstädter Gebiet, aber auch überregional. Als 3-jähriger genomischer

prüft und wurde einmal mehr als Nachkommen geprüfter Vererber in „gezielter Paarung“ eingesetzt. Bei der aktuellen Zuchtwertschätzung im April hat er aufgrund einer großen Anzahl weiterer Töchter leider etwas Federn lassen müssen, auf nun 117 gZW. Er steht dennoch bei +947 kg Milch und überzeugt durch seinen Fleischwert von 112. Ein weiteres Argument, das für den Einsatz von WILLIAMAS spricht, ist seine Eutervererbung. Seine Töchter zeigen lange Vor- und Schenkeleuter bei exzellenter Voreuteraufhängung. Die Strichlänge ist optimal bei etwas dickeren Strichen und einer sehr guten Strichplatzierung vorne. Mit seinem Exterieur von 111/106/114/122 ist



Tochter Begonie 1. Lak.
Zü.: Gronegger Johann, Gaggers



Tochter Walli, 1. Lak.
Zü.: Weixler Peter, Reicholzried



Tochter 653, 1. Lak.
Zü.: Wunder GbR, Eismannsberg



Tochter Zalando, 1. Lak.
Zü.: Sturm Dominikus, Wiesenbach



WILLIAMS der aktuell beste Wille-Sohn im Euter.

WILLIAMS-Töchter zeigen die enorme Euterqualität, die ihm vorausgesagt wurde, deutlich. Auch die hohe Punktzahl (111) im Rahmen wird ersichtlich. Seine Töchter sind lange Tiere mit tieferem Rumpf. Die trockenen Sprunggelenke stehen auf straffen Fesseln, lediglich die etwas stärker gewinkelten Sprunggelenke sind zu beachten. Aufgrund seines paternalen Kalbeverlaufes ist es ratsam, WILLIAMS nur auf Kühe einzusetzen. Auf diese ist er aber problemlos einzusetzen.

VFR-Tierschau Bayreuth

Anlässlich der VFR-Tierschau wurden die Schaukühe wieder herausgeputzt und warben um die Gunst des Preisrichters Rupert Viehhauser aus Kleinarl.



Ausgestellte WILLIAMS-Töchter bei der VFR-Tierschau

In der Gruppe der Jungkühe setzte sich am Ende Brexit vom Betrieb Bürger in Wiebelsheim durch. Die Hutera-Tochter landete direkt vor der Manton-Tochter Royal, ebenfalls vom Betrieb Bürger. Die Mutter von Royal ist Rolex, eine Vollschwester zu unserem Nachkommen geprüften Bullen MORPHEUS. In der mittleren Kuhklasse sicherte sich die Vlux-Tochter Bernina den Gesamtsieg. Sie stammt vom Betrieb Lauterbach in Tressau. Bernina setzte sich somit vor Gizmara, eine Waldbrand-Tochter des Betriebes Böhm in Neuhaus. Klassensiegerin bei den „alten Kühen“ wurde Meranda, gezüchtet vom Betrieb Huber in Seitersdorf. Als Reserve Champion wählte Preisrichter Rupert Viehhauser Cico aus. Sie wurde vom Betrieb Gassner in Holzheim, Kallmuenz gezüchtet und ist eine Round Up-Tochter.



Tochter Univers, 1. Lak.
Zü.: Lang GbR, Rudolzhofen



Tochter 376: 1. Lak.
Bes.: Baudisch Albert, Seeanger



Tochter Imona 1. Lak.
Zü.: Gschossmann Martin, Unterschönbach



Tochter Amicelli 1. Lak.
Zü.: Dreger GbR, Egermühle



Gratulation an die Züchterfamilie Köhnlein durch Dr. Frank Bosselmann



VFR Champion jung: Hutera-Tochter Brexit,
1. Lak. – Zü.: Bürger Dieter GbR, Wiebelsheim



VFR Champion mittel: Vlux-Tochter Bernina,
2. Lak. – Zü.: Lauterbach Christa, Tressau



VFR Champion alt: Ruakana-Tochter Meranda,
6. Lak. – Zü.: Huber Karl u. Petra GbR, Seitersdorf



Ärmellose Softshell-Westen mit WILLIAMS-Kopf nur bei uns für 45,- € erhältlich



120 Jahre Zuchtverband Wertingen



Ausgestellte WILLIAMS-Töchter in Wertingen



Einzug der WILLIAMS-Töchtergruppe in den Wertinger Ring

Auch bei der Jubiläumstierschau in Wertingen am 9. April 2017 wurden wieder die besten Kühe ausgezeichnet und so ließ sich der Besamungsverein Nordschwaben e.V. die Chance nicht entgehen WILLIAMS auch dem heimischen Fachpublikum vorzuführen.

Wir freuen uns sehr, dass mit Geli vom Betrieb Kraus in Deubach eine WILLIAMS-Tochter (MV: Ruakana) den Gesamtsieg in der Jungkuhklasse für sich entschied und zudem zum Champion jung gekürt wurde. Sie zeigt eindeutig die Stärken WILLIAMS im Exterieur und vor allem im Euter. Auch im Blut der Reserve Championkuh jung findet sich Höchstädter Genetik. Die WATT-Tochter Gaby (MV: INDIGO) wurde vom Betrieb Dreger, Egermühle gezüchtet. Ein weiterer Erfolg wurde mit der WISCONA-Tochter Gilly (MV: Rumto) gefeiert. Die Siegerin der ersten Jungkuh-Gruppe stammt ebenfalls wie Geli vom Züchter Kraus, Deubach und zeigte als elegante Jungkuh bereits in Bayreuth ihre Qualität mit einer 1c-Platzierung. Auch die Zweitplatzierte dieser Gruppe trägt einen Großteil heimischen Blutes. Mit GEPARD als Muttervater überzeugte die WALDFUCHS-Tochter Stancy den Preisrichter Johann Ratzberger von sich. In der Klasse der mittleren Kühe sicherte sich Zauber-Tochter Emily (MV: Romel), den Titel als Champion. Auch sie stammt aus Deubach vom Betrieb Kraus. Reserve Champion wurde die Waldbrand-Tochter Afrodite (MV: VOLLTREFFER) vom Betrieb Seitz, Rettenbergen. In der anspruchsvollen Klasse der alten Kühe sicherte sich Milkiway, eine Micmac-Tochter (MV: HOCHREP) den Sieg. Sie stammt vom Betrieb Böhm in Oppertshofen. Den Titel Reserve Champion alt holte sich erneut eine Kuh mit einem Höchstädter Bullen als Vater. Die WEIL-Tochter Linda (MV: DIRIUS) stammt vom Betrieb Thorwart in Eitersberg.



Champion jung: WILLIAMS-Tochter Geli, 1. Lak.
Zü.: Kraus Georg und Andreas GbR, Deubach



Reserve Champion jung: WATT-Tochter Gaby,
1. Lak. – Zü.: Dreger GbR, Egermühle



Champion mittel: Zauber-Tochter Emely, 3. Lak.
Zü.: Kraus Georg u. Andreas GbR, Deubach



Reserve Champion mittel: Waldbrand-Tochter
Afrodite, 2. Lak. – Zü.: Seitz GbR, Rettenbergen



Champion alt: Micmac-Tochter Milkiway,
6. Lak. – Zü.: Böhm GbR, Oppertshofen



Reserve Champion alt: WEIL-Tochter Linda,
8. Lak. – Zü.: Thorwart GbR, Eitersberg



Gruppensiegerin Gilly, (V: WISCONA) 1. Lak.
Zü.: Kraus Georg u. Andreas GbR, Deubach



1b-Platzierung für WALDFUCHS-Tochter
Stancy, 1. Lak. – Zü.: Rau & Wiedemann GbR,
Schneckenhofen



Bambini-Wettbewerb und Jungzüchtertreffen in Wertingen

Anlässlich des 120-jährigen Jubiläums des Zuchtverbands Wertingen waren auch die Kleinsten wieder zahlreich vertreten und führten stolz Ihre Kälber vor. Alle gaben ihr Bestes und gewannen so die Herzen der Zuschauer.

Zudem waren die Wertinger dieses Jahr an der Reihe das alljährliche Jungzüchtertreffen auszurichten. So trafen sich bereits am Samstagmittag Jungzüchter aus allen Teilen Bayerns zum Tierbeurteilungswettbewerb und betrachteten hierbei die beiden WILLIAMS-Töchter „Imona“ und „653“ eingehend. Anschließend konnten sie ihre Geschicklichkeit bei bestem Wetter an den verschiedenen Stationen der Gaudi Rallye unter Beweis stellen. Das Finale des Wettbewerbs fand abends im Ring statt, wo im Anschluss bis in die Morgenstunden gefeiert wurde.



Jungzüchter beim Tierbeurteilungswettbewerb



Jungzüchter bei der Gaudi-Rallye



Die Bambini zeigen stolz ihre Stalltafeln



Die Gewinner der Gaudi-Rallye erhielten gravierte Heugabeln in Gold, Silber und Bronze

Triesdorfer Johannitag

25. Juni 2017
9:00 - 17:00 Uhr

Auch dieses Jahr sind wir wieder mit einem Stand vertreten – kommen Sie vorbei und informieren Sie sich bei einem erfrischenden Getränk!





Neues aus der Station

Seit 01. März ist Herr **Hubert Meiershofer** beim Besamungsverein Nordschwaben e.V. beschäftigt. Er ist gelernter Metzger von Beruf und hat schon einiges an Erfahrung im Umgang mit Tieren. Im März hat er den Kurs zum Besamungstechniker mit Erfolg absolviert. Herr Meiershofer wird als Vertretungstechniker auf den Besamungstouren tätig sein. Wir wünschen Ihm für diese anspruchsvolle Tätigkeit immer das richtige Gespür für Tier und Mensch.



Bereits seit 01. September 2016 ist Frau **Michaela Konrad** beim Besamungsverein Nordschwaben e.V. beschäftigt und macht nach Ihrem Schulabschluss der mittleren Reife eine Ausbildung zur Kauffrau für Büromanagement. Sie ist überwiegend in der Verwaltung des Besamungsvereins tätig. Wir wünschen Frau Konrad eine schöne Zeit und viel Freude an Ihren Aufgaben während Ihrer Ausbildung bei uns an der Station.



Klauenpfleger(in) gesucht!

Wir bieten:

- angenehmes Betriebsklima
- Ausbildung zum(r) geprüften Klauenpfleger(in)
- qualifizierte Fort- und Weiterbildung
- vollhydraulische Klauenpflegestände (KVK)
- sehr gute Bezahlung
- langfristigen, sicheren Arbeitsplatz

Ihr Profil:

- Führerschein der Klassen B und E
- zuverlässig, motiviert, teamfähig
- serviceorientiertes Auftreten
- landwirtschaftlicher Hintergrund von Vorteil

Ansprechpartner: Mag. Hubert Reßler • ressler@klauenpflege.de • 09074 9559-13



Höchstädter



Klauenpflege

Tel. 09074 9559-20

www.klauenpflege.de



Besamungsverein Nordschwaben e. V.



Besuchen Sie am
04.06.2017 um 10:30 Uhr

auf dem Stationsgelände in Höchstädt unsere

Bullenparade



Besamungsverein
Nordschwaben e.V.
Ensbachstr. 17
89420 Höchstädt
Tel. 09074 9559 0
www.besamungsverein.de



Höchstädter
Klauenpflege GmbH
Ensbachstr. 17
89420 Höchstädt
Tel. 09074 9559 20
www.klauenpflege.de



Mastprodukte erzeugen – wir haben die passende Genetik

SAMLAS 166944

- Männlich GESEXT verfügbar
- Fleischwert 129 (84 % Si.)
- Leichtkalbig
- Körperlänge
- Befruchtung + 6 %



HECTOR PP 603223

- Reinerbig hornlos
- Fleckvieh Fleisch
- RZF 105 (48 %)
- Tgl. Zunahme 1515 g
- Sollte aufgrund der Linienführung leichtkalbig werden
- Vorausschlich ab Juni 2017 verfügbar

GANZ NEU

ZEDER PP 603204

- Reinerbig hornlos
- Fleckvieh Fleisch
- RZF 112 (47 %)
- Tgl. Zunahme 1789 g
- Sehr interessante Linienführung



HANNIBAL PP 603134

- Reinerbig hornlos
- Fleckvieh-Fleisch
- RZF 108 (66 %)
- Tgl. Zunahme 1564 g
- Kvp 87 (74 % Si.)



Unsere Kreuzungspartner

für die Erzeugung hochwertiger Mastprodukte – Weißblaue Belgier

Cian 201746



- leichtkalbig
- gut geprüft
- 1. Wahl in Kreuzungszucht

Nitrate 201812



- gute Befruchtung
- bekannter Bulle mit gewaltigen Leistungen
- durchschnittlich bis leichter Kalbeverlauf

Damian 201888



- durchschnittlicher Kalbeverlauf
- gute Ausformung
- einzigartig rot gescheckter Bulle

Torres 202383



- extreme Bemuskelung
- außergewöhnlich in Typ und Körperbau
- hervorragender Fresser- bzw. Absetzerproduzent

Auswahl Nachkommen geprüfter Bullen



geb. 30.09.11 ET

WITZBACH *TA 199280

A2A2



- Milchleistung
- gGZW
- Eutergesundheit



Tochter Amira,
1. Laktation



Tochter Omira,
1. Laktation

gGZW 135 (81%)

Züchter:
Potzel GdbR, Seybothenreuth

MW 122 (90%)

Menge kg **6924 +1314** Fett % **4,05 -0,31** Eiweiß % **3,29 -0,14**

FW 113 (86%)

Nettozunahme **111 (94%)**
Ausschlachtung **112 (75%)**
Handelsklasse **107 (92%)**

FIT 115 (77%)

Nutzungsdauer **114 (74%)**
Melkbarkeit **115 (86%)**
Persistenz **113 (90%)**
Zellzahl **117 (85%)**
HD **7495**

Fruchtbarkeit

Kalbeverlauf pat. **106 (91%)**
mat. **106 (76%)**
Vitalitätswert **112 (77%)**
Fruchtbarkeit **98 (56%)**

Exterieur

Merkmal / Relativzuchtwert	76	88	100	112	124
Rahmen	105				
Bemuskelung	93				
Fundament	92				
Euter	106				
Kreuzhöhe	108	klein			groß
Körperlänge	99	kurz			lang
Hüftbreite	107	schmal			breit
Rumpftiefe	94	seicht			tief
Beckenneigung	114	eben			abfallend
Sprg.winkelung	94	steil			säbelbeinig
Sprg.ausprägung	88	voll			trocken
Fessel	92	durchtrittig			steil
Trachten	94	niedrig			hoch
Voreuterlänge	116	kurz			lang
Sch.euterlänge	109	kurz			viel
Voreuteraufhäng.	95	locker			fest
Zentralband	109	schwach			stark
Euterboden	101	tief			hoch
Strichlänge	81	kurz			lang
Strichdicke	93	dünn			dick
Strichplatzierung	94	außen			innen
Strichstellung	104	nach außen			nach innen
Euterreinheit	101	unrein			rein

Anzahl bewertete Tiere: 47 erwünschter Bereich

Witzbold	gGZW	MW	FW	ND	Winnipeg	Mandl
	114	104	117	113	Bandl	Brogen
Meli *TA	GZW	MW	FW	ND	Vanstein	Ergo
	129	130	107	104	Meli	Mela

Auswahl Nachkommen geprüfter Bullen



geb. 11.08.12

WATT *TA 851700

FH5 A1A2



- Euter
- gGZW
- Fitness



Tochter Gaby,
1. Laktation



Tochter 1251,
1. Laktation

gGZW 129 (83%)

Züchter:
Höss Georg, Vogtareuth

MW 115 (89%)

Menge kg **2478 +669** Fett % **4,01 -0,12** Eiweiß % **3,35 +0,02**

FW 112 (97%)

Nettozunahme **119 (98%)**
Ausschlachtung **103 (96%)**
Handelsklasse **109 (98%)**

FIT 118 (78%)

Nutzungsdauer **119 (74%)**
Melkbarkeit **104 (89%)**
Persistenz **105 (89%)**
Zellzahl **107 (86%)**
HD **8031**

Fruchtbarkeit

Kalbeverlauf pat. **107 (99%)**
 mat. **109 (89%)**

Vitalitätswert **103 (98%)**

Fruchtbarkeit **115 (56%)**

Exterieur

Merkmal / Relativzuchtwert	76	88	100	112	124
Rahmen	92				
Bemuskelung	108				
Fundament	106				
Euter	115				
Kreuzhöhe	88	klein			groß
Körperlänge	94	kurz			lang
Hüftbreite	104	schmal			breit
Rumpftiefe	99	seicht			tief
Beckenneigung	94	eben			abfallend
Sprg.winkelung	95	steil			säbelbeinig
Sprg.ausprägung	94	voll			trocken
Fessel	102	durchtrittig			steil
Trachten	103	niedrig			hoch
Voreuterlänge	99	kurz			lang
Sch.euterlänge	107	kurz			viel
Voreuteraufhäng.	105	locker			fest
Zentralband	116	schwach			stark
Euterboden	103	tief			hoch
Strichlänge	112	kurz			lang
Strichdicke	100	dünn			dick
Strichplatzierung	115	außen			innen
Strichstellung	108	nach außen			nach innen
Euterreinheit	100	unrein			rein

Anzahl bewertete Tiere: 57 erwünschter Bereich

Willenberg	gGZW	MW	FW	ND	Wal Hillary	Randy Heidi
	130	114	116	112		
Karin	GZW	MW	FW	ND	Rau Karin	Enrico *TA Karin
	108	102	96	112		

Auswahl Nachkommen geprüfter Bullen



geb. 14.05.12

WALDFUCHS *TA 171188

**HÖCHST
geprüft**



- Euter
- Fundament
- Allrounder



Tochter 696, 1. Laktation

gGZW 119 (77%)

Züchter:
Schwab Georg, Lintach

MW 117 (83%)

Menge kg **2310 +630** Fett % **4,17 +0,02** Eiweiß % **3,38 -0,03**

FW 96 (86%)

Nettozunahme **102 (97%)**
Ausschlachtung **92 (70%)**
Handelsklasse **100 (95%)**

FIT 109 (75%)

Nutzungsdauer **110 (72%)**
Melkbarkeit **101 (84%)**
Persistenz **110 (83%)**
Zellzahl **106 (80%)**
HD **7481**

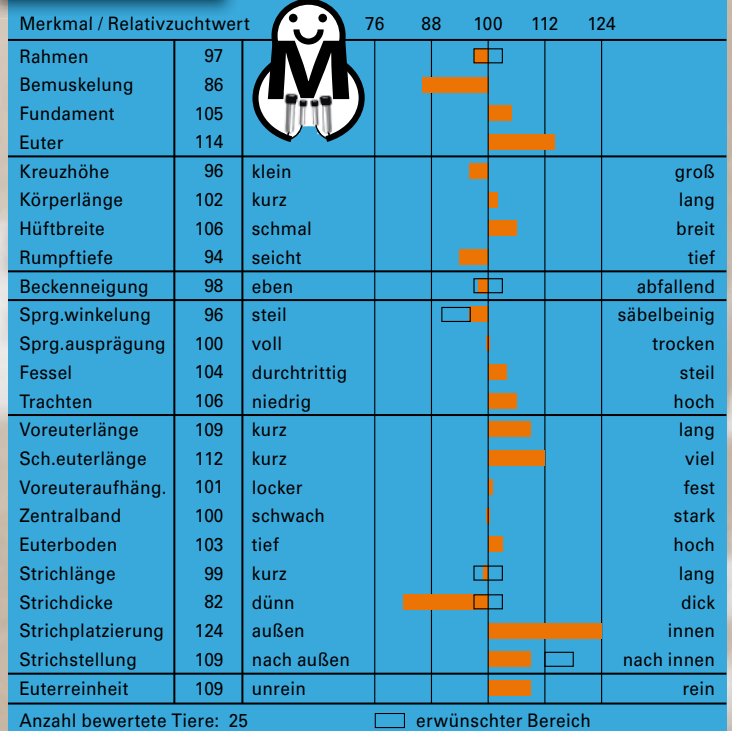
Fruchtbarkeit

Kalbeverlauf pat. **102 (99%)**
 mat. **99 (76%)**

Vitalitätswert **108 (91%)**

Fruchtbarkeit **97 (52%)**

Exterieur



Waldbrand	gGZW	MW	FW	ND	Winnipeg	Malefiz
	120	110	100	110	Salon	Salto
Soraya	GZW	MW	FW	ND	Rau	Ruap
	117	118	94	109	Simona	Simon

Auswahl Nachkommen geprüfter Bullen



geb. 20.08.11

WEYDEN *TA 193190

A2A2



gGZW

Doppelnutzung

Euterboden



Tochter Iden, 1. Laktation

Exterieur

Merkmal / Relativzuchtwert	76	88	100	112	124
Rahmen	99				
Bemuskelung	97				
Fundament	100				
Euter	103				
Kreuzhöhe	101	klein			groß
Körperlänge	106	kurz			lang
Hüftbreite	97	schmal			breit
Rumpftiefe	90	seicht			tief
Beckenneigung	93	eben			abfallend
Sprg.winkelung	121	steil			säbelbeinig
Sprg.ausprägung	113	voll			trocken
Fessel	111	durchtrittig			steil
Trachten	97	niedrig			hoch
Voreuterlänge	100	kurz			lang
Sch.euterlänge	98	kurz			viel
Voreuteraufhäng.	105	locker			fest
Zentralband	94	schwach			stark
Euterboden	114	tief			hoch
Strichlänge	103	kurz			lang
Strichdicke	107	dünn			dick
Strichplatzierung	102	außen			innen
Strichstellung	96	nach außen			nach innen
Euterreinheit	103	unrein			rein

gGZW 129 (84%)

Züchter: Sigleithmaier Martin, Traunreut

MW 116 (93%)

Menge kg **7025 +589** Fett % **4,31 +0,10** Eiweiß % **3,43 -0,06**

FW 113 (87%)

Nettozunahme **114** Ausschlagung **111** Handelsklasse **106**

FIT 115 (81%)

Nutzungsdauer **109** Melkbarkeit **104** Persistenz **111** Zellzahl **111** HD **8020**

Fruchtbarkeit

Kalbeverlauf pat. **92** mat. **108** Vitalitätswert **103** Fruchtbarkeit **112**
(96%) (83%) (82%) (63%)

Wyoming	gGZW	MW	FW	ND	—	Weinold	—	Romen
	125	112	108	102		Monsun		Mieze
Lotus	GZW	MW	FW	ND	—	Gebalot	—	Humla
	123	109	117	112		Lorelei		Lisa

geb. 10.05.12

WILDSTERN *TA 189938

Milchleistung

Leichtkalbig

Melkbarkeit



Tochter Bessa, 1. Laktation

Exterieur

Merkmal / Relativzuchtwert	76	88	100	112	124
Rahmen	95				
Bemuskelung	106				
Fundament	110				
Euter	97				
Kreuzhöhe	93	klein			groß
Körperlänge	97	kurz			lang
Hüftbreite	105	schmal			breit
Rumpftiefe	95	seicht			tief
Beckenneigung	101	eben			abfallend
Sprg.winkelung	90	steil			säbelbeinig
Sprg.ausprägung	84	voll			trocken
Fessel	118	durchtrittig			steil
Trachten	111	niedrig			hoch
Voreuterlänge	107	kurz			lang
Sch.euterlänge	104	kurz			viel
Voreuteraufhäng.	103	locker			fest
Zentralband	86	schwach			stark
Euterboden	94	tief			hoch
Strichlänge	96	kurz			lang
Strichdicke	102	dünn			dick
Strichplatzierung	106	außen			innen
Strichstellung	101	nach außen			nach innen
Euterreinheit	103	unrein			rein

gGZW 128 (81%)

Züchter: Estelmann Hans und Maria, Gerolfing

MW 127 (88%)

Menge kg **5422 +1345** Fett % **3,54 -0,13** Eiweiß % **3,18 -0,15**

FW 105 (90%)

Nettozunahme **110** Ausschlagung **98** Handelsklasse **106**

FIT 105 (77%)

Nutzungsdauer **106** Melkbarkeit **115** Persistenz **127** Zellzahl **92** HD **6261**

Fruchtbarkeit

Kalbeverlauf pat. **119** mat. **103** Vitalitätswert **94** Fruchtbarkeit **105**
(99%) (86%) (96%) (54%)

Wildwest	gGZW	MW	FW	ND	—	Winnipeg	—	Hippo
	130	126	107	92		Silbe		Selina
Flanke	GZW	MW	FW	ND	—	Gebalot	—	Ruap
	123	112	109	118		Franke		Franzi

Auswahl Nachkommen geprüfter Bullen



geb. 08.11.10 ET

EVEREST 179900

A2A2



Leichtkalbig Milchleistung Fundament



Tochter Hayley, 1. Laktation

Exterieur

Merkmal / Relativzuchtwert	76	88	100	112	124
Rahmen	96				
Bemuskelung	104				
Fundament	111				
Euter	102				
Kreuzhöhe	90	klein			groß
Körperlänge	97	kurz			lang
Hüftbreite	104	schmal			breit
Rumpftiefe	113	seicht			tief
Beckenneigung	112	eben			abfallend
Sprg.winkelung	99	steil			säbelbeinig
Sprg.ausprägung	99	voll			trocken
Fessel	113	durchtrittig			steil
Trachten	105	niedrig			hoch
Voreuterlänge	129	kurz			lang
Sch.euterlänge	127	kurz			viel
Voreuteraufhäng.	104	locker			fest
Zentralband	112	schwach			stark
Euterboden	75	tief			hoch
Strichlänge	96	kurz			lang
Strichdicke	103	dünn			dick
Strichplatzierung	118	außen			innen
Strichstellung	106	nach außen			nach innen
Euterreinheit	100	unrein			rein

Anzahl bewertete Tiere: 1044 erwünschter Bereich

gGZW 127 (98%)

Züchter:
Eberlein Siegfried, Neustetten

MW 125 (99%)

Menge kg **7816 +1211** Fett % **4,16 -0,13** Eiweiß % **3,41 -0,10**

FW 106 (99%)

Nettozunahme **111** Ausschlagung **96** Handelsklasse **109**

FIT 101 (98%)

Nutzungsdauer **97** Melkbarkeit **122** Persistenz **86** Zellzahl **87** HD **8401**

Fruchtbarkeit

Kalbeverlauf pat. **116** mat. **104** Vitalitätswert **116** Fruchtbarkeit **108**
(99%) (99%) (99%) (96%)

Ermut	gGZW	MW	FW	ND	Ergo	Weinox
	104	106	96	100	Dorte	Doreen
Liniwin	GZW	MW	FW	ND	Winnipeg	Hippo
	121	117	107	109	Linse	Linda

geb. 13.04.12

WILDNIS *TA 180110

TP A1A2



Leichtkalbig Euter ausgeglichene Vererbung



Tochter Linda, 1. Laktation



Exterieur

Merkmal / Relativzuchtwert	76	88	100	112	124
Rahmen	100				
Bemuskelung	104				
Fundament	102				
Euter	119				
Kreuzhöhe	98	klein			groß
Körperlänge	99	kurz			lang
Hüftbreite	105	schmal			breit
Rumpftiefe	104	seicht			tief
Beckenneigung	99	eben			abfallend
Sprg.winkelung	99	steil			säbelbeinig
Sprg.ausprägung	86	voll			trocken
Fessel	110	durchtrittig			steil
Trachten	110	niedrig			hoch
Voreuterlänge	116	kurz			lang
Sch.euterlänge	108	kurz			viel
Voreuteraufhäng.	121	locker			fest
Zentralband	101	schwach			stark
Euterboden	106	tief			hoch
Strichlänge	84	kurz			lang
Strichdicke	84	dünn			dick
Strichplatzierung	100	außen			innen
Strichstellung	105	nach außen			nach innen
Euterreinheit	106	unrein			rein

Anzahl bewertete Tiere: 51 erwünschter Bereich

gGZW 122 (80%)

Züchter:
Landwehr Erich, Neu-Ulm

MW 120 (87%)

Menge kg **2413 +842** Fett % **3,92 -0,11** Eiweiß % **3,32 +0,02**

FW 96 (91%)

Nettozunahme **98** Ausschlagung **96** Handelsklasse **96**

FIT 108 (77%)

Nutzungsdauer **112** Melkbarkeit **112** Persistenz **125** Zellzahl **111** HD **7784**

Fruchtbarkeit

Kalbeverlauf pat. **109** mat. **116** Vitalitätswert **89** Fruchtbarkeit **92**
(98%) (81%) (88%) (55%)

Wildwest	gGZW	MW	FW	ND	Winnipeg	Hippo
	130	126	107	92	Silbe	Selina
Martel	GZW	MW	FW	ND	Martel DE	Randy
	104	100	92	109	Schöne	Stern

Auswahl Nachkommen geprüfter Bullen



geb. 04.05.11

PERON *TA 189775

A1A1



Milchleistung

Euter

Linienalternative



Tochter Fiora, 1. Laktation



Exterieur

Merkmal / Relativzuchtwert	76	88	100	112	124
Rahmen	100				
Bemuskelung	94				
Fundament	109				
Euter	115				
Kreuzhöhe	99	klein			groß
Körperlänge	103	kurz			lang
Hüftbreite	97	schmal			breit
Rumpftiefe	99	seicht			tief
Beckenneigung	98	eben			abfallend
Sprg.winkelung	104	steil			säbelbeinig
Sprg.ausprägung	106	voll			trocken
Fessel	109	durchtrittig			steil
Trachten	108	niedrig			hoch
Voreuterlänge	116	kurz			lang
Sch.euterlänge	122	kurz			viel
Voreuteraufhäng.	102	locker			fest
Zentralband	93	schwach			stark
Euterboden	100	tief			hoch
Strichlänge	95	kurz			lang
Strichdicke	95	dünn			dick
Strichplatzierung	118	außen			innen
Strichstellung	104	nach außen			nach innen
Euterreinheit	107	unrein			rein

gGZW 118 (89%)

Züchter:
Brumer Richard, Au

MW 117 (96%)

Menge kg **6906 +778** Fett % **4,12 ±0,00** Eiweiß % **3,32 -0,09**

FW 101 (88%)

Nettozunahme **99** Ausschlagung **107** Handelsklasse **95**

FIT 103 (87%)

Nutzungsdauer **107** Melkbarkeit **99** Persistenz **105** Zellzahl **100** HD **7344**

Fruchtbarkeit

Kalbeverlauf pat. **105** mat. **104** Vitalitätswert **103** Fruchtbarkeit **96**
(97%) (88%) (86%) (76%)

Pepsi	gGZW 118	MW 122	FW 106	ND 98	— Poldi — — Messina —	— Horwein — — Meti —
Iwana	GZW 108	MW 107	FW 98	ND 105	— Waterberg — — Iris —	— Ruap — — Iris —

geb. 26.02.12

WILLIAMS *TA 180078

A1A2



Euter

Melkbarkeit

Milchleistung



Tochter Geli, 1. Laktation

Exterieur

Merkmal / Relativzuchtwert	76	88	100	112	124
Rahmen	111				
Bemuskelung	106				
Fundament	114				
Euter	122				
Kreuzhöhe	110	klein			groß
Körperlänge	112	kurz			lang
Hüftbreite	106	schmal			breit
Rumpftiefe	114	seicht			tief
Beckenneigung	94	eben			abfallend
Sprg.winkelung	112	steil			säbelbeinig
Sprg.ausprägung	111	voll			trocken
Fessel	115	durchtrittig			steil
Trachten	107	niedrig			hoch
Voreuterlänge	129	kurz			lang
Sch.euterlänge	114	kurz			viel
Voreuteraufhäng.	118	locker			fest
Zentralband	102	schwach			stark
Euterboden	101	tief			hoch
Strichlänge	99	kurz			lang
Strichdicke	107	dünn			dick
Strichplatzierung	120	außen			innen
Strichstellung	110	nach außen			nach innen
Euterreinheit	103	unrein			rein

gGZW 117 (86%)

Züchter:
Köhnlein GbR, Roßmeiersdorf

MW 113 (95%)

Menge kg **5710 +947** Fett % **3,95 -0,27** Eiweiß % **3,15 -0,14**

FW 112 (96%)

Nettozunahme **117** Ausschlagung **100** Handelsklasse **114**

FIT 100 (81%)

Nutzungsdauer **107** Melkbarkeit **112** Persistenz **105** Zellzahl **98** HD **7761**

Fruchtbarkeit

Kalbeverlauf pat. **87** mat. **116** Vitalitätswert **97** Fruchtbarkeit **91**
(99%) (91%) (97%) (61%)

Wille	gGZW 123	MW 124	FW 99	ND 98	— Winnipeg — — Liesel —	— Humlang — — Lemone —
Iiana	GZW 110	MW 109	FW 105	ND 103	— Inhof — — Iriana —	— Weinold — — Ida —

Auswahl genomisch geprüfter Bullen



geb. 20.11.15

PORTO *TA 180715

**HÖCHST
genomisch**



Großmutter Rosella, 6. Laktation

gGZW 130 (66%)

Züchter:
Steinle Konrad, Bissingen

MW 127 (71%)

Menge kg **+891** Fett % **+0,14** Eiweiß % **-0,05**

FW 98 (66%)

Nettozunahme **102 (70%)**
Ausschlachtung **97 (62%)**
Handelsklasse **98 (67%)**

FIT 116 (70%)

Nutzungsdauer **115 (70%)**
Melkbarkeit **105 (70%)**
Persistenz **114 (71%)**
Zellzahl **97 (69%)**
HD

Fruchtbarkeit

Kalbeverlauf pat. **108 (62%)**
 mat. **104 (58%)**

Vitalitätswert **108 (57%)**

Fruchtbarkeit **115 (52%)**

Exterieur

Merkmal / Relativzuchtwert	76	88	100	112	124
Rahmen	101				
Bemuskelung	87				
Fundament	116				
Euter	118				
Kreuzhöhe	102	klein			groß
Körperlänge	99	kurz			lang
Hüftbreite	95	schmal			breit
Rumpftiefe	101	seicht			tief
Beckenneigung	101	eben			abfallend
Sprg.winkelung	96	steil			säbelbeinig
Sprg.ausprägung	114	voll			trocken
Fessel	108	durchtrittig			steil
Trachten	106	niedrig			hoch
Voreuterlänge	102	kurz			lang
Sch.euterlänge	112	kurz			viel
Voreuteraufhäng.	109	locker			fest
Zentralband	114	schwach			stark
Euterboden	109	tief			hoch
Strichlänge	100	kurz			lang
Strichdicke	95	dünn			dick
Strichplatzierung	110	außen			innen
Strichstellung	117	nach außen			nach innen
Euterreinheit	101	unrein			rein

Anzahl bewertete Tiere: 0 erwünschter Bereich

Polarbaer	gGZW	MW	FW	ND	Polari	Wal
	124	115	106	104	649	286
Rizzoli	GZW	MW	FW	ND	Hutera *TA	Inder
	126	120	110	114	Rosella	Rosali

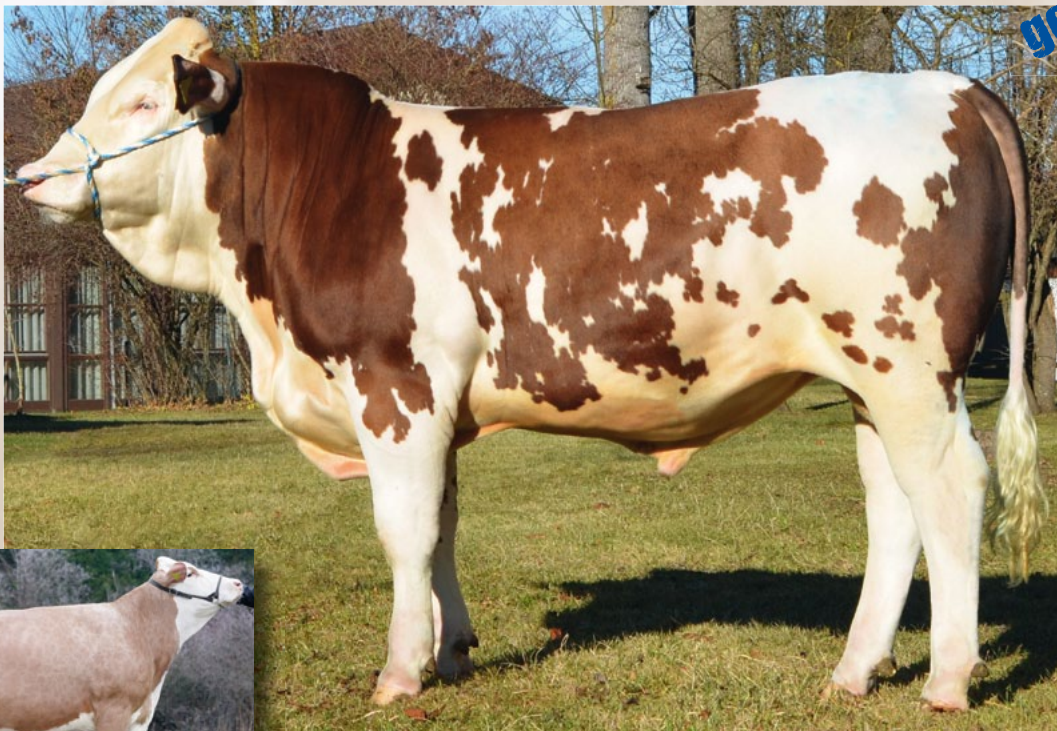
Auswahl genomisch geprüfter Bullen



geb. 24.10.15

VERSAILLES *TA 859560

**HÖCHST
genomisch**



Mutter Silva, 3. Laktation

gGZW 124 (64%)

Züchter:
Walser Michael, Beuerberg

MW 123 (70%)

Menge kg **+871** Fett % **+0,03** Eiweiß % **-0,03**

FW 104 (65%)

Nettozunahme **93 (69%)**
Ausschlachtung **115 (62%)**
Handelsklasse **96 (67%)**

FIT 106 (67%)

Nutzungsdauer **112 (67%)**
Melkbarkeit **112 (69%)**
Persistenz **109 (70%)**
Zellzahl **107 (67%)**
HD

Fruchtbarkeit

Kalbeverlauf pat. **96 (60%)**
 mat. **101 (56%)**

Vitalitätswert **95 (55%)**

Fruchtbarkeit **91 (47%)**

Exterieur

Merkmal / Relativzuchtwert	76	88	100	112	124	
Rahmen	101					
Bemuskelung	89					
Fundament	111					
Euter	124					
Kreuzhöhe	106	klein				groß
Körperlänge	98	kurz				lang
Hüftbreite	93	schmal				breit
Rumpftiefe	89	seicht				tief
Beckenneigung	101	eben				abfallend
Sprg.winkelung	93	steil				säbelbeinig
Sprg.ausprägung	104	voll				trocken
Fessel	108	durchtrittig				steil
Trachten	106	niedrig				hoch
Voreuterlänge	110	kurz				lang
Sch.euterlänge	109	kurz				viel
Voreuteraufhäng.	121	locker				fest
Zentralband	115	schwach				stark
Euterboden	119	tief				hoch
Strichlänge	86	kurz				lang
Strichdicke	97	dünn				dick
Strichplatzierung	110	außen				innen
Strichstellung	105	nach außen				nach innen
Euterreinheit	99	unrein				rein

Anzahl bewertete Tiere: 0 □ erwünschter Bereich

Versetto	gGZW	MW	FW	ND	Vagabund	Romwein
	116	117	91	102	Ista	Isa
Silva	GZW	MW	FW	ND	Polarbaer	Weinold
	122	114	107	114	Silvana	Sylvia

Auswahl genomisch geprüfter Bullen



geb. 08.07.15

IMPERATIV *TA 193800

A1A2

**HÖCHST
genomisch**



Mutter Urke, 2. Laktation

gGZW 135 (65%)

Züchter: Hasholzner Anton und Sabine, Palling

MW 128 (71%)

Menge kg **+796** Fett % **+0,15** Eiweiß % **+0,08**

FW 104 (66%)

Nettozunahme **105** Ausschlachtungs **100** Handelsklasse **106**

FIT 116 (67%)

Nutzungsdauer **120** Melkbarkeit **107** Persistenz **105** Zellzahl **100** HD

Fruchtbarkeit

Kalbeverlauf pat. **101** mat. **105** Vitalitätswert **107** Fruchtbarkeit **107**
(62%) (57%) (57%) (47%)

Exterieur

Merkmal / Relativzuchtwert	76	88	100	112	124
Rahmen	107				
Bemuskelung	102				
Fundament	118				
Euter	118				
Kreuzhöhe	109	klein			groß
Körperlänge	103	kurz			lang
Hüftbreite	96	schmal			breit
Rumpftiefe	103	seicht			tief
Beckenneigung	98	eben			abfallend
Sprg.winkelung	94	steil			säbelbeinig
Sprg.ausprägung	110	voll			trocken
Fessel	112	durchtrittig			steil
Trachten	112	niedrig			hoch
Voreuterlänge	107	kurz			lang
Sch.euterlänge	101	kurz			viel
Voreuteraufhäng.	112	locker			fest
Zentralband	108	schwach			stark
Euterboden	107	tief			hoch
Strichlänge	88	kurz			lang
Strichdicke	102	dünn			dick
Strichplatzierung	106	außen			innen
Strichstellung	104	nach außen			nach innen
Euterreinheit	97	unrein			rein

Anzahl bewertete Tiere: 0 erwünschter Bereich

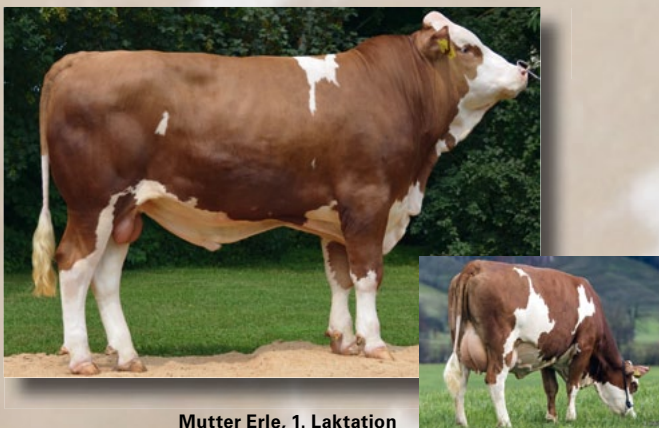
Impression *TA	gGZW	MW	FW	ND	Imposium Vroni	Romel (A) Soli
Urke	117	118	89	111	Wille Urli	Rainer Urmel

geb. 19.02.15

HUGOBOSS 606193

A1A2

**HÖCHST
genomisch**



Mutter Erle, 1. Laktation

gGZW 132 (66%)

Züchter: Kniewasser Maria und Ernst, Schanzbichl (AT)

MW 128 (71%)

Menge kg **+1041** Fett % **+0,02** Eiweiß % **-0,04**

FW 106 (65%)

Nettozunahme **106** Ausschlachtungs **102** Handelsklasse **106**

FIT 109 (69%)

Nutzungsdauer **116** Melkbarkeit **120** Persistenz **107** Zellzahl **97** HD

Fruchtbarkeit

Kalbeverlauf pat. **101** mat. **107** Vitalitätswert **106** Fruchtbarkeit **101**
(66%) (57%) (56%) (51%)

Exterieur

Merkmal / Relativzuchtwert	76	88	100	112	124
Rahmen	101				
Bemuskelung	97				
Fundament	124				
Euter	120				
Kreuzhöhe	101	klein			groß
Körperlänge	98	kurz			lang
Hüftbreite	95	schmal			breit
Rumpftiefe	107	seicht			tief
Beckenneigung	106	eben			abfallend
Sprg.winkelung	87	steil			säbelbeinig
Sprg.ausprägung	102	voll			trocken
Fessel	124	durchtrittig			steil
Trachten	108	niedrig			hoch
Voreuterlänge	120	kurz			lang
Sch.euterlänge	125	kurz			viel
Voreuteraufhäng.	98	locker			fest
Zentralband	113	schwach			stark
Euterboden	98	tief			hoch
Strichlänge	90	kurz			lang
Strichdicke	95	dünn			dick
Strichplatzierung	108	außen			innen
Strichstellung	113	nach außen			nach innen
Euterreinheit	111	unrein			rein

Anzahl bewertete Tiere: 0 erwünschter Bereich

Hutera *TA	gGZW	MW	FW	ND	Hutmann Wandera	Madera Walona
Erle	118	119	102	102	Wille Erle	Rossi Esbe

Auswahl genomisch geprüfter Bullen



geb. 01.02.15

WATTGOLD *TA 180580

A1A1

**HÖCHST
genomisch**



Mutter Maxima, 2. Laktation



Exterieur

Merkmal / Relativzuchtwert	76	88	100	112	124
Rahmen	113				
Bemuskelung	102				
Fundament	106				
Euter	112				
Kreuzhöhe	112	klein			groß
Körperlänge	114	kurz			lang
Hüftbreite	117	schmal			breit
Rumpftiefe	114	seicht			tief
Beckenneigung	100	eben			abfallend
Sprg.winkelung	99	steil			säbelbeinig
Sprg.ausprägung	93	voll			trocken
Fessel	107	durchtrittig			steil
Trachten	110	niedrig			hoch
Voreuterlänge	104	kurz			lang
Sch.euterlänge	103	kurz			viel
Voreuteraufhäng.	110	locker			fest
Zentralband	112	schwach			stark
Euterboden	106	tief			hoch
Strichlänge	100	kurz			lang
Strichdicke	96	dünn			dick
Strichplatzierung	117	außen			innen
Strichstellung	113	nach außen			nach innen
Euterreinheit	99	unrein			rein

Anzahl bewertete Tiere: 0 erwünschter Bereich

Watt *TA	gGZW	MW	FW	ND	Willenberg	Rau
	129	115	112	119	Karin	Karin
Maxima	GZW	MW	FW	ND	Humpert *TA	Rochus
	113	123	110	88	Merlo	Merlin

gGZW 130 (62%)

Züchter:
Potzel GdB, Seybothenreuth

MW 128 (66%)

Menge kg **+1016** Fett % **+0,03** Eiweiß % **-0,02**

FW 117 (64%)

Nettozunahme **131** Ausschlagung **103** Handelsklasse **113**

FIT 104 (64%)

Nutzungsdauer **104** Melkbarkeit **97** Persistenz **94** Zellzahl **108** HD

Fruchtbarkeit

Kalbeverlauf pat. **98** mat. **112** Vitalitätswert **96** Fruchtbarkeit **98**
(61%) (55%) (56%) (41%)

geb. 10.12.13 ET

ROCKSTAR *TA 180378

**HÖCHST
genomisch**



Halbschwester Kim, 1. Laktation



Exterieur

Merkmal / Relativzuchtwert	76	88	100	112	124
Rahmen	107				
Bemuskelung	109				
Fundament	99				
Euter	112				
Kreuzhöhe	103	klein			groß
Körperlänge	106	kurz			lang
Hüftbreite	114	schmal			breit
Rumpftiefe	106	seicht			tief
Beckenneigung	100	eben			abfallend
Sprg.winkelung	94	steil			säbelbeinig
Sprg.ausprägung	90	voll			trocken
Fessel	98	durchtrittig			steil
Trachten	104	niedrig			hoch
Voreuterlänge	111	kurz			lang
Sch.euterlänge	98	kurz			viel
Voreuteraufhäng.	107	locker			fest
Zentralband	102	schwach			stark
Euterboden	106	tief			hoch
Strichlänge	105	kurz			lang
Strichdicke	101	dünn			dick
Strichplatzierung	128	außen			innen
Strichstellung	117	nach außen			nach innen
Euterreinheit	106	unrein			rein

Anzahl bewertete Tiere: 0 erwünschter Bereich

Royal *TA	gGZW	MW	FW	ND	Romario	Resolut
	127	111	115	108	Gree WK	Granula
Kasandr *TA	GZW	MW	FW	ND	Wal	Dionis
	123	120	110	110	Kamel	Karmen

gGZW 128 (68%)

Züchter:
Böhm GbR, Oppertshofen

MW 117 (73%)

Menge kg **+805** Fett % **-0,14** Eiweiß % **-0,03**

FW 117 (67%)

Nettozunahme **119** Ausschlagung **112** Handelsklasse **112**

FIT 115 (70%)

Nutzungsdauer **112** Melkbarkeit **94** Persistenz **97** Zellzahl **120** HD

Fruchtbarkeit

Kalbeverlauf pat. **105** mat. **102** Vitalitätswert **106** Fruchtbarkeit **108**
(94%) (64%) (78%) (50%)

Auswahl genomisch geprüfter Bullen



geb. 26.09.15 ET

MISTER *TA 857150

HÖCHST
genomisch

Prüfeinsatz April 2017



Mutter Birka, 1. Laktation

Exterieur

Merkmal / Relativzuchtwert	76	88	100	112	124
Rahmen	104				
Bemuskelung	86				
Fundament	108				
Euter	118				
Kreuzhöhe	107	klein			groß
Körperlänge	89	kurz			lang
Hüftbreite	89	schmal			breit
Rumpftiefe	109	seicht			tief
Beckenneigung	107	eben			abfallend
Sprg.winkelung	99	steil			säbelbeinig
Sprg.ausprägung	105	voll			trocken
Fessel	105	durchtrittig			steil
Trachten	112	niedrig			hoch
Voreuterlänge	121	kurz			lang
Sch.euterlänge	112	kurz			viel
Voreuteraufhäng.	106	locker			fest
Zentralband	106	schwach			stark
Euterboden	105	tief			hoch
Strichlänge	101	kurz			lang
Strichdicke	99	dünn			dick
Strichplatzierung	111	außen			innen
Strichstellung	103	nach außen			nach innen
Euterreinheit	109	unrein			rein

Anzahl bewertete Tiere: 0 erwünschter Bereich

gGZW 126 (62%)

Züchter: Bürger Dieter GbR,
Bad Windsheim

MW 124 (66%)

Menge kg **+1110** Fett % **-0,09** Eiweiß % **-0,10**

FW 93 (66%)

Nettozunahme **105** Ausschachtung **89** Handelsklasse **94**

FIT 111 (64%)

Nutzungsdauer **113** Melkbarkeit **116** Persistenz **94** Zellzahl **114** HD

Fruchtbarkeit

Kalbeverlauf pat. **104** mat. **105** Vitalitätswert **112** Fruchtbarkeit **96**
(63%) (57%) (58%) (42%)

Mint *TA	gGZW	MW	FW	ND	Manigo	Rau
	127	118	93	123	<input type="checkbox"/>	<input type="checkbox"/>
					Inka	Iris
Birka	GZW	MW	FW	ND	Wonderfull	Imposium
	135	136	105	112	<input type="checkbox"/>	<input type="checkbox"/>
					Boscima	Boscora

geb. 02.07.15

HUSUM *TA 857107

HÖCHST
genomisch



Exterieur

Merkmal / Relativzuchtwert	76	88	100	112	124
Rahmen	117				
Bemuskelung	92				
Fundament	113				
Euter	110				
Kreuzhöhe	121	klein			groß
Körperlänge	118	kurz			lang
Hüftbreite	112	schmal			breit
Rumpftiefe	109	seicht			tief
Beckenneigung	104	eben			abfallend
Sprg.winkelung	102	steil			säbelbeinig
Sprg.ausprägung	100	voll			trocken
Fessel	117	durchtrittig			steil
Trachten	113	niedrig			hoch
Voreuterlänge	102	kurz			lang
Sch.euterlänge	118	kurz			viel
Voreuteraufhäng.	104	locker			fest
Zentralband	113	schwach			stark
Euterboden	105	tief			hoch
Strichlänge	104	kurz			lang
Strichdicke	111	dünn			dick
Strichplatzierung	96	außen			innen
Strichstellung	114	nach außen			nach innen
Euterreinheit	100	unrein			rein

Anzahl bewertete Tiere: 0 erwünschter Bereich

gGZW 125 (67%)

Züchter: Fina Markus, Weißenburg

MW 131 (72%)

Menge kg **+1103** Fett % **+0,04** Eiweiß % **-0,01**

FW 101 (66%)

Nettozunahme **110** Ausschachtung **93** Handelsklasse **102**

FIT 97 (70%)

Nutzungsdauer **99** Melkbarkeit **116** Persistenz **106** Zellzahl **94** HD

Fruchtbarkeit

Kalbeverlauf pat. **110** mat. **106** Vitalitätswert **103** Fruchtbarkeit **94**
(62%) (58%) (57%) (52%)

Hutera *TA	gGZW	MW	FW	ND	Hutmann	Madera
	127	128	109	95	<input type="checkbox"/>	<input type="checkbox"/>
					Wandera	Walona
Dasda	GZW	MW	FW	ND	Wille	Hades
	112	115	96	101	<input type="checkbox"/>	<input type="checkbox"/>
					Davos	Dalli

Auswahl genomisch geprüfter Bullen (hornlos)



geb. 04.08.15 ET

MAXIMUM Pp* *TA 180666

A1A1



natürlich hornlos



Mutter Marloa, 1. Laktation



Exterieur

Merkmal / Relativzuchtwert	76	88	100	112	124
Rahmen	101				
Bemuskelung	102				
Fundament	111				
Euter	107				
Kreuzhöhe	103	klein			groß
Körperlänge	101	kurz			lang
Hüftbreite	100	schmal			breit
Rumpftiefe	95	seicht			tief
Beckenneigung	93	eben			abfallend
Sprg.winkelung	104	steil			säbelbeinig
Sprg.ausprägung	107	voll			trocken
Fessel	106	durchtrittig			steil
Trachten	110	niedrig			hoch
Voreuterlänge	94	kurz			lang
Sch.euterlänge	96	kurz			viel
Voreuteraufhäng.	105	locker			fest
Zentralband	102	schwach			stark
Euterboden	114	tief			hoch
Strichlänge	97	kurz			lang
Strichdicke	86	dünn			dick
Strichplatzierung	92	außen			innen
Strichstellung	101	nach außen			nach innen
Euterreinheit	98	unrein			rein

Anzahl bewertete Tiere: 0 erwünschter Bereich

gGZW 128 (65%)

Züchter:
Böhm GbR, Oppertshofen

MW 119 (70%)

Menge kg **+871** Fett % **-0,10** Eiweiß % **-0,07**

FW 102 (65%)

Nettozunahme **104** Ausschlagung **104** Handelsklasse **99**

FIT 116 (69%)

Nutzungsdauer **118** Melkbarkeit **112** Persistenz **106** Zellzahl **97** HD

Fruchtbarkeit

Kalbeverlauf pat. **115** mat. **105** Vitalitätswert **113** Fruchtbarkeit **112**
(60%) (57%) (56%) (51%)

Manton	gGZW	MW	FW	ND	Manitoba	Lorint
	119	115	97	112	Billi	Blanka
Marloa	GZW	MW	FW	ND	Polarbaer	David PS
	118	116	100	101	Merlin	Magic

geb. 27.08.15

HENGST *TA P*S 859480

A1A2



natürlich hornlos



Mutter Traudl Pp, 2. Laktation



Exterieur

Merkmal / Relativzuchtwert	76	88	100	112	124
Rahmen	104				
Bemuskelung	105				
Fundament	108				
Euter	114				
Kreuzhöhe	102	klein			groß
Körperlänge	108	kurz			lang
Hüftbreite	105	schmal			breit
Rumpftiefe	100	seicht			tief
Beckenneigung	105	eben			abfallend
Sprg.winkelung	97	steil			säbelbeinig
Sprg.ausprägung	104	voll			trocken
Fessel	106	durchtrittig			steil
Trachten	102	niedrig			hoch
Voreuterlänge	103	kurz			lang
Sch.euterlänge	107	kurz			viel
Voreuteraufhäng.	110	locker			fest
Zentralband	115	schwach			stark
Euterboden	111	tief			hoch
Strichlänge	93	kurz			lang
Strichdicke	86	dünn			dick
Strichplatzierung	102	außen			innen
Strichstellung	107	nach außen			nach innen
Euterreinheit	98	unrein			rein

Anzahl bewertete Tiere: 0 erwünschter Bereich

gGZW 125 (58%)

Züchter:
Vogl Johann, Seeshaupt

MW 116 (64%)

Menge kg **+519** Fett % **+0,04** Eiweiß % **+0,03**

FW 105 (56%)

Nettozunahme **101** Ausschlagung **106** Handelsklasse **104**

FIT 118 (62%)

Nutzungsdauer **115** Melkbarkeit **102** Persistenz **111** Zellzahl **103** HD

Fruchtbarkeit

Kalbeverlauf pat. **126** mat. **103** Vitalitätswert **110** Fruchtbarkeit **115**
(53%) (47%) (46%) (41%)

Humboldi	gGZW	MW	FW	ND	Hutera *TA	Ruakana
	117	119	111	97	Jackie	Juliane
Traudl Pp	GZW	MW	FW	ND	Irola PS	Manitoba
	117	110	105	105	Tanja	Tati

Auswahl genomisch geprüfter Bullen (hornlos)



geb. 19.03.15 ET

PREMIUM *TA P*S 180600

A2A2



natürlich hornlos



Mutter Kessy, 1. Laktation



Exterieur

Merkmal / Relativzuchtwert	76	88	100	112	124
Rahmen	114				
Bemuskelung	102				
Fundament	107				
Euter	110				
Kreuzhöhe	113	klein			groß
Körperlänge	113	kurz			lang
Hüftbreite	115	schmal			breit
Rumpftiefe	106	seicht			tief
Beckenneigung	113	eben			abfallend
Sprg.winkelung	94	steil			säbelbeinig
Sprg.ausprägung	99	voll			trocken
Fessel	99	durchtrittig			steil
Trachten	105	niedrig			hoch
Voreuterlänge	96	kurz			lang
Sch.euterlänge	86	kurz			viel
Voreuteraufhäng.	108	locker			fest
Zentralband	110	schwach			stark
Euterboden	114	tief			hoch
Strichlänge	105	kurz			lang
Strichdicke	111	dünn			dick
Strichplatzierung	104	außen			innen
Strichstellung	117	nach außen			nach innen
Euterreinheit	111	unrein			rein

Anzahl bewertete Tiere: 0 erwünschter Bereich

gGZW 125 (64%)

Züchter:
Böhm GbR, Oppertshofen

MW 115 (69%)

Menge kg **+827** Fett % **-0,19** Eiweiß % **-0,07**

FW 99 (65%)

Nettozunahme **112** Ausschachtung **92** Handelsklasse **99**

FIT 119 (66%)

Nutzungsdauer **120** Melkbarkeit **105** Persistenz **116** Zellzahl **104** HD

Fruchtbarkeit

Kalbeverlauf pat. **96** mat. **114** Vitalitätswert **104** Fruchtbarkeit **106**
(61%) (56%) (56%) (46%)

Polled Pp*	gGZW	MW	FW	ND	Pandora	Hernandes Pp
	101	102	87	106	Leora	Leonie
Kessy	GZW	MW	FW	ND	Zauber	Wal
	129	124	114	110	Kasandr	Kamel

geb. 18.02.11 ET

WALLOS PS *TA 179939

Ausgeglichene Vererbung Melkbarkeit natürlich hornlos



Tochter Olga, 1. Laktation



Exterieur

Merkmal / Relativzuchtwert	76	88	100	112	124
Rahmen	99				
Bemuskelung	102				
Fundament	106				
Euter	102				
Kreuzhöhe	102	klein			groß
Körperlänge	91	kurz			lang
Hüftbreite	92	schmal			breit
Rumpftiefe	103	seicht			tief
Beckenneigung	115	eben			abfallend
Sprg.winkelung	105	steil			säbelbeinig
Sprg.ausprägung	105	voll			trocken
Fessel	102	durchtrittig			steil
Trachten	104	niedrig			hoch
Voreuterlänge	109	kurz			lang
Sch.euterlänge	107	kurz			viel
Voreuteraufhäng.	101	locker			fest
Zentralband	103	schwach			stark
Euterboden	94	tief			hoch
Strichlänge	90	kurz			lang
Strichdicke	93	dünn			dick
Strichplatzierung	94	außen			innen
Strichstellung	108	nach außen			nach innen
Euterreinheit	97	unrein			rein

Anzahl bewertete Tiere: 0 erwünschter Bereich

gGZW 110 (84%)

Züchter:
Böhm GbR, Oppertshofen

MW 111 (92%)

Menge kg **+583** Fett % **-0,10** Eiweiß % **-0,04**

FW 103 (86%)

Nettozunahme **91** Ausschachtung **100** Handelsklasse **111**

FIT 99 (81%)

Nutzungsdauer **102** Melkbarkeit **113** Persistenz **109** Zellzahl **92** HD

Fruchtbarkeit

Kalbeverlauf pat. **98** mat. **95** Vitalitätswert **100** Fruchtbarkeit **100**
(95%) (82%) (82%) (63%)

Wal	gGZW	MW	FW	ND	Waxin	Malf
	121	108	104	114	Liebling	Luxi
Hanuta	GZW	MW	FW	ND	HochkogI	Weinold
	98	108	93	89	Hera ET	Horti

Auswahl genomisch geprüfter Bullen (Ersteinsatz)



geb. 13.01.16 ET

MUFASA PP* 862010

**HÖCHST
genomisch**

Prüfeinsatz voraussichtlich Anfang Mai 2017

homozygot hornlos



Volltante Montana, 2. Laktation

Exterieur

Merkmal / Relativzuchtwert	76	88	100	112	124
Rahmen	89				
Bemuskelung	111				
Fundament	103				
Euter	107				
Kreuzhöhe	86	klein			groß
Körperlänge	96	kurz			lang
Hüftbreite	101	schmal			breit
Rumpftiefe	94	seicht			tief
Beckenneigung	103	eben			abfallend
Sprg.winkelung	103	steil			säbelbeinig
Sprg.ausprägung	97	voll			trocken
Fessel	106	durchtrittig			steil
Trachten	102	niedrig			hoch
Voreuterlänge	107	kurz			lang
Sch.euterlänge	107	kurz			viel
Voreuteraufhäng.	115	locker			fest
Zentralband	93	schwach			stark
Euterboden	101	tief			hoch
Strichlänge	101	kurz			lang
Strichdicke	102	dünn			dick
Strichplatzierung	91	außen			innen
Strichstellung	93	nach außen			nach innen
Euterreinheit	105	unrein			rein

Anzahl bewertete Tiere: 0 erwünschter Bereich

gGZW 122 (60%)

Züchter:
Schwab Georg, Lintach
Marktort: Schwandorf

MW 114 (65%)

Menge kg **+685** Fett % **-0,14** Eiweiß % **-0,01**

FW 104 (58%)

Nettozunahme **105** Ausschlagung **100** Handelsklasse **105**

FIT 115 (64%)

Nutzungsdauer **112** Melkbarkeit **101** Persistenz **98** Zellzahl **110** HD

Fruchtbarkeit

Kalbeverlauf **123** mat. **102** Vitalitätswert **120** Fruchtbarkeit **107**
(62%) (55%) (57%) (42%)

Mupfel	gGZW	MW	FW	ND	<input type="checkbox"/> Mungo Pp *TA	<input type="checkbox"/> Ruakana
Pp *TA	120	119	92	112	<input type="checkbox"/> Ricki	<input type="checkbox"/> Regina
Magic PP	GZW	MW	FW	ND	<input type="checkbox"/> Irola PS	<input type="checkbox"/> Ralmesbach PS
	114	107	106	109	<input type="checkbox"/> Money	<input type="checkbox"/> Magret

geb. 18.12.15

VENEZIA *TA 857262

**HÖCHST
genomisch**

Prüfeinsatz voraussichtlich Anfang Juni 2017



Mutter Lucilla, 3. Laktation

Exterieur

Merkmal / Relativzuchtwert	76	88	100	112	124
Rahmen	106				
Bemuskelung	109				
Fundament	107				
Euter	111				
Kreuzhöhe	105	klein			groß
Körperlänge	106	kurz			lang
Hüftbreite	104	schmal			breit
Rumpftiefe	113	seicht			tief
Beckenneigung	108	eben			abfallend
Sprg.winkelung	97	steil			säbelbeinig
Sprg.ausprägung	106	voll			trocken
Fessel	107	durchtrittig			steil
Trachten	102	niedrig			hoch
Voreuterlänge	98	kurz			lang
Sch.euterlänge	106	kurz			viel
Voreuteraufhäng.	103	locker			fest
Zentralband	96	schwach			stark
Euterboden	108	tief			hoch
Strichlänge	103	kurz			lang
Strichdicke	110	dünn			dick
Strichplatzierung	101	außen			innen
Strichstellung	99	nach außen			nach innen
Euterreinheit	110	unrein			rein

Anzahl bewertete Tiere: 0 erwünschter Bereich

gGZW 126 (64%)

Züchter:
Fragner GbR, Feuchtwangen
Marktort: Ansbach

MW 118 (69%)

Menge kg **+691** Fett % **-0,02** Eiweiß % **-0,01**

FW 100 (64%)

Nettozunahme **106** Ausschlagung **99** Handelsklasse **96**

FIT 119 (67%)

Nutzungsdauer **117** Melkbarkeit **100** Persistenz **109** Zellzahl **115** HD

Fruchtbarkeit

Kalbeverlauf **126** mat. **101** Vitalitätswert **115** Fruchtbarkeit **106**
(60%) (56%) (55%) (48%)

Raldi	gGZW	MW	FW	ND	<input type="checkbox"/> Rau	<input type="checkbox"/> Poldi
	128	115	87	124	<input type="checkbox"/> Nepoldi	<input type="checkbox"/> Nelli
Lucilla	GZW	MW	FW	ND	<input type="checkbox"/> Vlado	<input type="checkbox"/> Gebalot
	122	110	111	116	<input type="checkbox"/> Lucille	<input type="checkbox"/> Lucy

Auswahl genomisch geprüfter Bullen (Ersteinsatz)



geb. 29.09.15

WHISKY 180709

**HÖCHST
genomisch**

Prüfeinsatz voraussichtlich Anfang Juni 2017



Exterieur

Merkmal / Relativzuchtwert	76	88	100	112	124
Rahmen	94				
Bemuskelung	104				
Fundament	112				
Euter	117				
Kreuzhöhe	95	klein			groß
Körperlänge	97	kurz			lang
Hüftbreite	92	schmal			breit
Rumpftiefe	95	seicht			tief
Beckenneigung	99	eben			abfallend
Sprg.winkelung	113	steil			säbelbeinig
Sprg.ausprägung	120	voll			trocken
Fessel	107	durchtrittig			steil
Trachten	101	niedrig			hoch
Voreuterlänge	115	kurz			lang
Sch.euterlänge	109	kurz			viel
Voreuteraufhäng.	112	locker			fest
Zentralband	97	schwach			stark
Euterboden	103	tief			hoch
Strichlänge	82	kurz			lang
Strichdicke	106	dünn			dick
Strichplatzierung	111	außen			innen
Strichstellung	109	nach außen			nach innen
Euterreinheit	106	unrein			rein

Anzahl bewertete Tiere: 0 erwünschter Bereich

gGZW 124 (64%)

Züchter: Schimpp Georg, Wildpoldsried
Marktort: Wertingen

MW 115 (70%)

Menge kg **+642** Fett % **-0,04** Eiweiß % **-0,04**

FW 112 (64%)

Nettozunahme **110** Ausschlagung **106** Handelsklasse **112**

FIT 110 (65%)

Nutzungsdauer **115** Melkbarkeit **101** Persistenz **107** Zellzahl **105** HD

Fruchtbarkeit

Kalbeverlauf **103** Vitalitätswert **104** Fruchtbarkeit **98**
pat. (61%) mat. (55%) (56%) (44%)

Williams *TA	gGZW	MW	FW	ND	Wille	Inhof
	117	113	112	107	Ilana	Iriana
Eila	GZW	MW	FW	ND	Watnox *TA	Vanstein
	117	110	109	114	Eila	73214

geb. 29.01.16 ET

HELD 180781

**HÖCHST
genomisch**

Prüfeinsatz voraussichtlich Anfang Juli 2017



Mutter Galane, 1. Laktation

Exterieur

Merkmal / Relativzuchtwert	76	88	100	112	124
Rahmen	102				
Bemuskelung	106				
Fundament	103				
Euter	116				
Kreuzhöhe	102	klein			groß
Körperlänge	112	kurz			lang
Hüftbreite	98	schmal			breit
Rumpftiefe	101	seicht			tief
Beckenneigung	99	eben			abfallend
Sprg.winkelung	86	steil			säbelbeinig
Sprg.ausprägung	96	voll			trocken
Fessel	101	durchtrittig			steil
Trachten	100	niedrig			hoch
Voreuterlänge	103	kurz			lang
Sch.euterlänge	97	kurz			viel
Voreuteraufhäng.	104	locker			fest
Zentralband	114	schwach			stark
Euterboden	107	tief			hoch
Strichlänge	88	kurz			lang
Strichdicke	112	dünn			dick
Strichplatzierung	125	außen			innen
Strichstellung	119	nach außen			nach innen
Euterreinheit	102	unrein			rein

Anzahl bewertete Tiere: 0 erwünschter Bereich

gGZW 136 (61%)

Züchter: Schürer-Hammon GbR, Lehmingen
Marktort: Wertingen

MW 122 (66%)

Menge kg **+726** Fett % **+0,05** Eiweiß % **+0,02**

FW 113 (58%)

Nettozunahme **113** Ausschlagung **108** Handelsklasse **109**

FIT 122 (63%)

Nutzungsdauer **122** Melkbarkeit **105** Persistenz **116** Zellzahl **116** HD

Fruchtbarkeit

Kalbeverlauf **110** Vitalitätswert **112** Fruchtbarkeit **103**
pat. (63%) mat. (55%) (57%) (41%)

Herz	gGZW	MW	FW	ND	Hurrican *TA	Vanstein
	131	123	111	119	Livana	Lilly S
Galane	GZW	MW	FW	ND	Royal *TA	Winnipeg
	130	117	112	114	Glocke	Linse

Auswahl genomisch geprüfter Bullen (Ersteinsatz)



geb. 11.03.16 ET

HAKUNA PS* 862055

**HÖCHST
genomisch**

Prüfeinsatz voraussichtlich Anfang Juli 2017



Volltante Montana, 2. Laktation



Exterieur

Merkmal / Relativzuchtwert	76	88	100	112	124
Rahmen	108				
Bemuskelung	100				
Fundament	111				
Euter	111				
Kreuzhöhe	110	klein			groß
Körperlänge	107	kurz			lang
Hüftbreite	102	schmal			breit
Rumpftiefe	104	seicht			tief
Beckenneigung	112	eben			abfallend
Sprg.winkelung	90	steil			säbelbeinig
Sprg.ausprägung	98	voll			trocken
Fessel	109	durchtrittig			steil
Trachten	116	niedrig			hoch
Voreuterlänge	113	kurz			lang
Sch.euterlänge	105	kurz			viel
Voreuteraufhäng.	104	locker			fest
Zentralband	104	schwach			stark
Euterboden	106	tief			hoch
Strichlänge	97	kurz			lang
Strichdicke	93	dünn			dick
Strichplatzierung	99	außen			innen
Strichstellung	97	nach außen			nach innen
Euterreinheit	102	unrein			rein

Anzahl bewertete Tiere: 0 erwünschter Bereich

gGZW 129 (61%)

Züchter:
Schwab Georg, Lintach
Marktort: Schwandorf

MW 126 (66%)

Menge kg **+1096** Fett % **-0,11** Eiweiß % **-0,04**

FW 97 (57%)

Nettozunahme **101** Ausschlächtung **92** Handelsklasse **101**

FIT 117 (64%)

Nutzungsdauer **117** Melkbarkeit **104** Persistenz **111** Zellzahl **110** HD

Fruchtbarkeit

Kalbeverlauf pat. **106** mat. **103** Vitalitätswert **109** Fruchtbarkeit **107**
(62%) (55%) (57%) (43%)

Hubraum *TA	gGZW 128	MW 131	FW 98	ND 109	Hutera *TA	Manitoba
					Koenigi	Kenia
Magic PP	GZW 114	MW 107	FW 106	ND 109	Irola PS	Ralmesbach PS
					Money	Magret

geb. 31.12.15

VISUM *TA 180768

BH2

**HÖCHST
genomisch**

Prüfeinsatz voraussichtlich Anfang August 2017



Mutter Penelope, 2. Laktation



Exterieur

Merkmal / Relativzuchtwert	76	88	100	112	124
Rahmen	109				
Bemuskelung	99				
Fundament	108				
Euter	117				
Kreuzhöhe	109	klein			groß
Körperlänge	111	kurz			lang
Hüftbreite	109	schmal			breit
Rumpftiefe	106	seicht			tief
Beckenneigung	116	eben			abfallend
Sprg.winkelung	98	steil			säbelbeinig
Sprg.ausprägung	96	voll			trocken
Fessel	110	durchtrittig			steil
Trachten	115	niedrig			hoch
Voreuterlänge	122	kurz			lang
Sch.euterlänge	108	kurz			viel
Voreuteraufhäng.	116	locker			fest
Zentralband	114	schwach			stark
Euterboden	104	tief			hoch
Strichlänge	110	kurz			lang
Strichdicke	94	dünn			dick
Strichplatzierung	106	außen			innen
Strichstellung	115	nach außen			nach innen
Euterreinheit	95	unrein			rein

Anzahl bewertete Tiere: 0 erwünschter Bereich

gGZW 128 (58%)

Züchter:
Wassermann Georg, Ottobeuren
Marktort: Wertingen

MW 130 (62%)

Menge kg **+1125** Fett % **+0,04** Eiweiß % **-0,06**

FW 100 (59%)

Nettozunahme **105** Ausschlächtung **100** Handelsklasse **97**

FIT 107 (61%)

Nutzungsdauer **107** Melkbarkeit **113** Persistenz **99** Zellzahl **102** HD

Fruchtbarkeit

Kalbeverlauf pat. **122** mat. **106** Vitalitätswert **105** Fruchtbarkeit **104**
(59%) (49%) (53%) (39%)

Vision *TA	gGZW 121	MW 119	FW 103	ND 106	Reumut *TA	Engadin *TA
					Zindin	Zinderl
Penelope	GZW 118	MW 120	FW 104	ND 99	Everest	Rohan
					Paula	Pinie

Auswahl genomisch geprüfter Bullen (Ersteinsatz)



geb. 24.03.16

DREAM 606266

**HÖCHST
genomisch**

Prüfeinsatz voraussichtlich Anfang August 2017



Exterieur

Merkmal / Relativzuchtwert	76	88	100	112	124
Rahmen	110				
Bemuskelung	102				
Fundament	108				
Euter	110				
Kreuzhöhe	110	klein			groß
Körperlänge	109	kurz			lang
Hüftbreite	107	schmal			breit
Rumpftiefe	113	seicht			tief
Beckenneigung	105	eben			abfallend
Sprg.winkelung	103	steil			säbelbeinig
Sprg.ausprägung	111	voll			trocken
Fessel	108	durchtrittig			steil
Trachten	102	niedrig			hoch
Voreuterlänge	107	kurz			lang
Sch.euterlänge	119	kurz			viel
Voreuteraufhäng.	108	locker			fest
Zentralband	111	schwach			stark
Euterboden	101	tief			hoch
Strichlänge	91	kurz			lang
Strichdicke	110	dünn			dick
Strichplatzierung	117	außen			innen
Strichstellung	115	nach außen			nach innen
Euterreinheit	99	unrein			rein

Anzahl bewertete Tiere: 0 erwünschter Bereich

gGZW 130 (60%)

Züchter:
Koelbl Franz, St. Margarethen
Markort: Maishofen (AT)

MW 128 (65%)

Menge kg **+982** Fett % **+0,02** Eiweiß % **+0,01**

FW 111 (61%)

Nettozunahme **121** Ausschlagung **108** Handelsklasse **101**

FIT 100 (63%)

Nutzungsdauer **99** Melkbarkeit **124** Persistenz **100** Zellzahl **93** HD

Fruchtbarkeit

Kalbeverlauf pat. **107** mat. **112** Vitalitätswert **109** Fruchtbarkeit **96**
(60%) (52%) (54%) (42%)

Dax	gGZW 125	MW 119	FW 102	ND 107	<input type="checkbox"/> Dell <input type="checkbox"/> Romvany	<input type="checkbox"/> Vanstein <input type="checkbox"/> Romwein
Lena	GZW 123	MW 124	FW 113	ND 97	<input type="checkbox"/> Everest <input type="checkbox"/> Liesl	<input type="checkbox"/> Wilhelm <input type="checkbox"/> Leisa

geb. 25.03.16

HUBI 606267

**HÖCHST
genomisch**

Prüfeinsatz voraussichtlich Ende August 2017



Exterieur

Merkmal / Relativzuchtwert	76	88	100	112	124
Rahmen	102				
Bemuskelung	102				
Fundament	101				
Euter	119				
Kreuzhöhe	101	klein			groß
Körperlänge	100	kurz			lang
Hüftbreite	98	schmal			breit
Rumpftiefe	115	seicht			tief
Beckenneigung	96	eben			abfallend
Sprg.winkelung	94	steil			säbelbeinig
Sprg.ausprägung	94	voll			trocken
Fessel	96	durchtrittig			steil
Trachten	109	niedrig			hoch
Voreuterlänge	114	kurz			lang
Sch.euterlänge	112	kurz			viel
Voreuteraufhäng.	113	locker			fest
Zentralband	100	schwach			stark
Euterboden	110	tief			hoch
Strichlänge	91	kurz			lang
Strichdicke	94	dünn			dick
Strichplatzierung	110	außen			innen
Strichstellung	104	nach außen			nach innen
Euterreinheit	106	unrein			rein

Anzahl bewertete Tiere: 0 erwünschter Bereich

gGZW 132 (61%)

Züchter:
Laundl Franz, Fehring
Markort: Maishofen (AT)

MW 129 (67%)

Menge kg **+1056** Fett % **+0,06** Eiweiß % **-0,05**

FW 106 (57%)

Nettozunahme **108** Ausschlagung **104** Handelsklasse **103**

FIT 113 (64%)

Nutzungsdauer **113** Melkbarkeit **110** Persistenz **107** Zellzahl **99** HD

Fruchtbarkeit

Kalbeverlauf pat. **101** mat. **104** Vitalitätswert **103** Fruchtbarkeit **113**
(62%) (54%) (56%) (42%)

Hubraum *TA	gGZW 128	MW 131	FW 98	ND 109	<input type="checkbox"/> Hutera *TA <input type="checkbox"/> Koenigi	<input type="checkbox"/> Manitoba <input type="checkbox"/> Kenia
Wintra	GZW 116	MW 110	FW 110	ND 107	<input type="checkbox"/> Vanstein <input type="checkbox"/> Winner	<input type="checkbox"/> Rurex <input type="checkbox"/> Wina



Vererbungsstärken der Höchstädter Bullen



Nachkommen geprüfter Vererber



genomisch geprüfter Vererber

Gesamtzuchtwert WITZBACH ET 135 ISLAN ET 133 WEYDEN 129 WATT 129 WILDSTERN 128 IMPERATIV 135 SISYPHUS ET 133 HUGOBOSS 132 WATTGOLD 130 PORTO 130	Milchwert WILDSTERN 127 EVEREST ET 125 WITZBACH ET 122 ISLAN ET 121 WILDNIS 120 HUSUM 131 IMPERATIV 128 HUGOBOSS 128 WATTGOLD 128 PORTO 127	Fleischwert SAMLAS 129 ENGELBERT 119 ISLAN ET 115 WITZBACH ET 113 WEYDEN 113 WATTGOLD 117 ROCKSTAR ET 117 WALDRAND 115 SISYPHUS ET 111 HUGOBOSS 106	Fitness JOHANN 121 WATT 118 WITZBACH ET 115 WEYDEN 115 ISLAN ET 113 PREMIUM PS ET 119 HENGST PS 118 SISYPHUS ET 117 IMPERATIV 116 PORTO 116
Nutzungsdauer JOHANN 123 WATT 119 WITZBACH ET 114 WILDNIS 112 ENGELBERT 110 IMPERATIV 120 PREMIUM PS ET 120 MAXIMUM P _p ET 118 WALDRAND 118 SISYPHUS ET 116	Melkbarkeit ENGELBERT 133 EVEREST ET 122 WITZBACH ET 115 WILDSTERN 115 WALLOS PS ET 113 HUGOBOSS 120 MISTER ET 116 HUSUM 116 MAXIMUM P _p ET 112 WALDRAND 112	Zellzahl WITZBACH ET 117 WEYDEN 111 WILDNIS 111 MANDUR 110 MONDBLICK 109 ROCKSTAR ET 120 WALDRAND 115 MISTER ET 114 WATTGOLD 108 VERSAILLES 107	Leichtkalbigkeit* WILDSTERN 119 POLARBAER 119 EVEREST ET 116 MANDUR 115 WILDNIS 109 HENGST PS 126 SISYPHUS ET 124 MUFASA PP 123 WALDRAND 118 MAXIMUM P _p ET 115
Milchmenge WILDSTERN +1345 WITZBACH ET +1314 EVEREST ET +1211 MORPHEUS ET +1032 ISLAN ET +975 MISTER ET +1110 HUSUM +1103 HUGOBOSS +1041 WATTGOLD +1016 PORTO +891	Eiweißgehalt WATT +0,02 WILDNIS +0,02 SAMLAS +0,06 POLARBAER -0,03 WALDFUCHS -0,03 IMPERATIV +0,08 SISYPHUS ET +0,04 HENGST PS +0,03 HUSUM -0,01 WATTGOLD -0,02	Strichlänge WATT 112 SAMLAS 110 JOHANN 104 WEYDEN 103 WALDFUCHS 99 ROCKSTAR ET 105 PREMIUM PS ET 105 HUSUM 104 MISTER ET 101 WATTGOLD 100	Strichdicke SAMLAS 114 JOHANN 112 WEYDEN 107 MORPHEUS ET 107 WILLIAMS 107 HUSUM 111 PREMIUM PS ET 111 IMPERATIV 102 ROCKSTAR ET 101 SISYPHUS ET 99
Rahmen WILLIAMS 111 SAMLAS 110 MONDBLICK 109 WITZBACH ET 105 MORPHEUS ET 103 HUSUM 117 PREMIUM PS ET 114 WATTGOLD 113 IMPERATIV 107 ROCKSTAR ET 107	Bemuskelung JOHANN 113 WATT 108 WILDSTERN 106 WILLIAMS 106 EVEREST ET 104 WALDRAND 110 ROCKSTAR ET 109 HENGST PS 105 IMPERATIV 102 WATTGOLD 102	Fundament POLARBAER 117 WILLIAMS 114 EVEREST ET 111 WILDSTERN 110 ENGELBERT 109 HUGOBOSS 124 IMPERATIV 118 PORTO 116 HUSUM 113 MAXIMUM P _p ET 111	Euter WILLIAMS 122 WILDNIS 119 WATT 115 PERON 115 WALDFUCHS 114 VERSAILLES 124 SISYPHUS ET 121 HUGOBOSS 120 IMPERATIV 118 PORTO 118

* paternal, d.h. Merkmal des Bullen selbst und nicht seiner Töchter (sonst maternal)



Zukaufserma Braunvieh		Milchleistung										Exterieur							
Name	HB-Nr.	Vater	Station	GZW	MW	Fit	MM+kg	FE%	FE+kg	EW%	EW+kg	MB	ND	Ra	Be	Fu	Eu	EXT	KE
g Amor	10/356730	Anibal	Greifenberg	134	127	115	+1259	-0,17	+38	-0,10	+36	100	119	112	109	117	120	118	98
N Harley ET	10/344115	Huray*TM	Greifenberg	130	125	108	+1160	-0,20	+32	-0,04	+38	111	105	107	102	106	104	107	104
N Vanpari*TM	10/354130	Vasir	Alpengenetik	130	124	108	+662	+0,17	+41	+0,07	+29	102	101	104	97	113	114	112	93
g Casino	10/345485	Cadence	Greifenberg	129	125	108	+939	-0,01	+38	-0,03	+31	111	107	124	103	115	107	117	110
g Hindukusch	10/345670	Himalaya	Alpengenetik	128	129	104	+1012	+0,03	+45	-0,01	+36	126	107	108	97	109	111	114	97
g Vip	10/345515	Vintage	Greifenberg	127	125	110	+849	-0,01	+34	+0,04	+34	104	112	108	104	110	120	118	94
g Viori	10/345495	Vivid*TM*TA	Greifenberg	126	123	110	+897	-0,09	+31	+0,02	+34	109	113	117	120	114	108	114	99
g Hudson*TM	10/345140	Husold	Alpengenetik	125	119	112	+884	-0,14	+26	-0,06	+26	104	116	111	105	110	111	112	99
N Puck*TM*TA	10/344320	Prejula	Alpengenetik	125	117	111	+958	-0,20	+23	-0,10	+26	101	113	110	105	106	114	114	107
N Vintage*TM*TA	10/344620	Vincent	Greifenberg	124	125	100	+851	+0,03	+39	+0,04	+34	106	104	108	109	109	114	114	104
N Hacker*TM	10/343980	Huray*TM	Memmingen	124	111	120	+791	-0,25	+13	-0,11	+19	103	124	100	109	123	113	114	110
Natürlich hornlose Bullen																			
g Van Pürs	10/345470	Vasient	Alpengenetik	123	122	107	+798	-0,04	+30	+0,03	+31	99	112	115	111	124	113	115	92
g Primat PS	10/345820	Priamos*TM	Alpengenetik	121	118	110	+516	+0,04	+25	+0,08	+25	106	109	95	100	108	103	101	114
N Emsland PS	10/343975	Emerog	Greifenberg	118	110	111	+357	-0,09	+8	+0,07	+18	95	112	101	109	106	111	109	95

Zukaufserma Rotbunt		* Spermepreis wird nach Lieferung eingehoben, sonst nach Rücklauf des Besamungsscheins																	
Name	HB-Nr.	Vater	Station	RZG	RZM	RZE	RZS	RZN	MM+kg	FE%	FE+kg	EW%	EW+kg	Si%	Mtyp	Körper	F	E	KVd
g Sunset Red	10/833139	Sunfish RF	Mastrerrind	149	149	119	111	111	+2366	-0,17	+80	-0,11	+69	71	127	103	108	118	105
g Power	10/924737	Durango	ZBH	143	129	142	107	119	+1363	-0,20	+37	-0,04	+43	72	116	105	117	151	110
g Goldfever	10/917546	Go Now RF	RUW	137	133	119	108	114	+796	+0,29	+59	+0,17	+42	73	116	101	107	121	119
N Red Mist	10/927325	Elburn	Mastrerrind	135	137	113	101	105	+1150	-0,15	+34	+0,18	+56	98	118	100	122	101	96
N Jerrylee	10/475753	Jerudo	Mastrerrind	135	135	123	112	101	+1690	-0,32	+38	-0,04	+53	91	124	115	104	122	96
g Snowden	10/927440	Snow RF	Mastrerrind	134	131	127	114	108	+1728	-0,20	+52	-0,15	+44	73	113	110	114	127	109
g Avenger	10/298207	Bama-Red	ZBH	131	120	121	116	113	+825	+0,08	+42	-0,03	+25	73	110	105	111	121	117
Natürlich hornlose Bullen																			
g Apo Red PP	10/833163	Apoll P	Mastrerrind	148	147	118	109	117	+1939	-0,15	+66	+0,01	+67	71	115	107	117	111	107
g Apoll P	10/924726	Aikman	ZBH	144	144	117	114	114	+2195	-0,23	+67	-0,12	+63	74	120	111	102	116	102
g Almo Red P	10/833173	Apoll P	Mastrerrind	144	141	120	111	115	+1463	-0,12	+49	+0,11	+60	71	117	106	105	123	105
N Laptop PP	10/924705	Laron P	ZBH	130	120	129	105	110	+433	+0,32	+46	+0,10	+24	99	110	107	120	128	91
g Caro Red P	10/833071	Colt 45 P	Mastrerrind	130	120	127	103	120	+1238	-0,32	+21	-0,12	+31	73	107	96	109	139	109

Zukaufserma Schwarzbunt		* Spermepreis wird nach Lieferung eingehoben, sonst nach Rücklauf des Besamungsscheins																	
Name	HB-Nr.	Vater	Station	RZG	RZM	RZE	RZS	RZN	MM+kg	FE%	FE+kg	EW%	EW+kg	Si%	Mtyp	Körper	F	E	KVd
g Cyrano	10/619145	Cinema	ZBH	159	149	119	110	124	+2205	-0,01	+87	-0,06	+67	71	101	106	121	112	107
g Barbarossa	10/619123	Balisto	ZBH	155	148	119	115	124	+1329	+0,36	+91	+0,16	+62	73	115	107	122	109	112
g Playoff	10/833166	Penley	Mastrerrind	153	141	126	119	124	+1920	-0,23	+50	-0,04	+61	71	101	114	116	125	105
g Missan	10/833121	Missouri	Mastrerrind	151	132	142	118	126	+1161	+0,12	+59	+0,02	+41	71	113	108	127	142	104
N Big Point	10/619043	Bookem	ZBH	149	139	121	112	124	+1633	-0,34	+27	+0,06	+62	99	104	103	115	121	108
g Beatstick	10/833032	Balisto	Mastrerrind	147	134	129	122	129	+1107	+0,10	+55	+0,08	+46	73	113	113	124	120	110
g Medion	10/833150	Missouri	Mastrerrind	145	135	133	103	115	+1796	-0,15	+54	-0,10	+50	71	116	114	119	129	98
N Bangard	10/476492	Bookem	Mastrerrind	142	135	133	94	114	+1368	+0,04	+59	+0,02	+48	99	123	107	125	127	101
g Mister X	10/833117	Missouri	Mastrerrind	141	130	130	116	120	+1495	-0,18	+39	-0,05	+45	71	109	106	111	136	100
N Bear	10/832578	Beacon	Mastrerrind	138	110	137	114	130	+738	-0,23	+6	-0,08	+17	99	111	99	141	129	115
N Bossanova	10/475445	Bronco	Mastrerrind	137	127	115	113	120	+1053	-0,10	+32	+0,05	+41	97	95	109	120	106	105
N Snow RF	10/832568	Snowman	Mastrerrind	135	132	131	101	110	+1479	-0,08	+50	-0,05	+45	99	118	111	128	121	111
N Giotto	10/476853	Gold Chip	Mastrerrind	133	123	129	108	111	+1708	-0,35	+29	-0,20	+36	98	119	108	113	131	109
Natürlich hornlose Bullen																			
g Polo P RDC	10/833123	Powerball P	Mastrerrind	147	143	122	92	118	+2001	-0,19	+57	-0,04	+63	71	122	105	116	117	101
g Powerboy P	10/833159	Powerball P	Mastrerrind	143	136	123	103	114	+1326	-0,01	+52	+0,06	+51	71	111	114	112	119	107
g Long Boy P	10/619106	Long P	ZBH	130	116	113	110	125	+943	-0,20	+17	-0,06	+25	73	110	99	111	112	106



Höchstädter Fleckvieh-Bullen (Schnellauswahlliste)

♀	Name	HB-Nr	GB Abstammung	MV	gGW	MW	FW	FIT	Anz. Tö	Lstg abs	MM +kg	FE		EW		ND	MB	ZZ	PT	VW	Exterieur				AMS		
												%	+kg	%	+kg						R	B	F	E		ER	
♀	g IMPERATIV	10/193800	IMPRESSIO	WILLE	135	128	104	116	- / -	-	+796	+0.15	+46	+0.08	+35	120	107	100	105	107	107	102	118	118	97	101	
♀	N WITZBACH ET	10/199280	WITZBOLD	VANSTEIN	135	122	113	115	61 / 2.639	-	+1314	-0.31	+27	-0.14	+34	114	115	117	113	112	112	105	93	92	106	101	106
♀	g SISYPHUS ET	10/180561	SYMPOSIUM	WILLE	133	123	111	117	- / -	-	+610	+0.19	+40	+0.04	+25	116	109	105	113	107	93	98	104	121	105	124	
♀	N ISLAN ET	10/179787	TP	VANSTEIN	133	121	115	113	69 / 6.657	-	+975	-0.06	+35	-0.08	+27	109	98	106	101	109	88	103	97	106	102	102	
♀	g HUGOBOSS	10/606193	HUTERA	WILLE	132	128	106	109	- / -	-	+1041	+0.02	+45	-0.04	+33	116	120	97	107	106	101	97	124	120	111	101	
♀	g WATTGOLD	10/180580	WATT	HUMPET	130	128	117	104	- / -	-	+1016	+0.03	+44	-0.02	+34	104	97	108	94	96	113	102	106	112	99	98	
♀	g PORTO	10/180715	POLARBAER	HUTERA	130	127	98	116	- / -	-	+891	+0.14	+48	-0.05	+28	115	105	97	114	108	101	87	116	118	101	108	
♀	N WEYDEN	10/193190	WYOMING	GEBALOT	129	116	113	115	31 / 7.025	-	+589	+0.10	+33	-0.06	+16	109	104	111	111	103	99	97	100	103	103	92	
♀	N WATT	10/851700	FH5 WILLENBERG	RAU	129	115	112	118	20 / 2.478	-	+669	-0.12	+18	+0.02	+25	119	104	107	105	103	92	108	106	115	100	107	
♀	N WILDSTERN	10/189938	WILDWEST	GEBALOT	128	127	105	105	8 / 2.398	-	+1345	-0.13	+44	-0.15	+34	106	115	92	127	94	95	106	110	97	103	119	
♀	g ROCKSTAR ET	10/180378	ROYAL	WAL	128	117	117	115	- / -	-	+805	-0.14	+22	-0.03	+26	112	94	120	97	106	107	109	99	112	106	105	
♀	N EVEREST ET	10/179900	ERMUT	WINNIPEG	127	125	106	101	2.117 / 7.816	-	+1211	-0.13	+39	-0.10	+34	97	122	87	86	116	96	104	111	102	100	116	
♀	g WALDRAND	10/193775	WALCH	GEBALOT	127	116	115	111	- / -	-	+774	-0.09	+25	-0.08	+21	118	112	115	114	92	93	110	110	112	111	118	
♀	g MISTER ET	10/857150	MINT	WONDERFULL	126	124	93	111	- / -	-	+1110	-0.09	+38	-0.10	+30	113	116	114	94	112	104	86	108	118	109	104	
♀	g HUSUM	10/857107	HUTERA	WILLE	125	131	101	97	- / -	-	+1103	+0.04	+49	-0.01	+38	99	116	94	106	103	117	92	113	110	100	110	
♀	g VERSAILLES	10/859560	VERSETTO	POLARBAER	124	123	104	106	- / -	-	+871	+0.03	+39	-0.03	+28	112	112	107	109	95	101	89	111	124	99	96	
♀	N POLARBAER	10/193020	POLARI	WAL	124	115	106	109	1.937 / 6.795	-	+545	+0.08	+29	-0.03	+17	104	112	101	106	104	102	94	117	103	102	119	
♀	N ENGELBERT	10/851201	BH2 ENDO	GEBALOT	123	115	119	101	88 / 6.857	-	+793	-0.11	+24	-0.08	+21	110	133	86	109	94	88	102	109	106	109	102	
♀	N WILDNIS	10/180110	TP	WILDWEST	122	120	96	108	23 / 2.413	-	+842	-0.11	+26	+0.02	+32	112	111	125	89	100	104	102	119	106	109		
♀	N MANDUR	10/179996	MANGOPE	BOSBO	120	110	110	110	17 / 6.775	-	+484	-0.03	+17	-0.08	+11	107	110	98	114	100	80	95	104	102	115		
♀	N JOHANN	10/189532	HOLZMICH	REGIO	120	109	92	121	108 / 6.556	-	+550	-0.09	+16	-0.09	+12	123	97	105	115	108	89	113	104	112	103	96	
♀	N MORPHEUS ET	10/163250	MALIBU	VANSTEIN	119	119	104	99	543 / 7.332	-	+1032	-0.06	+38	-0.18	+21	103	112	104	130	99	103	94	94	104	108	103	
♀	N WALDFUCHS	10/171188	WALDRAND	RAU	119	117	96	109	10 / 2.310	-	+630	+0.02	+28	-0.03	+20	110	101	106	110	108	97	86	105	114	109	102	
♀	N PERON	10/189775	PEPSI	WATERBERG	118	117	101	103	60 / 6.906	-	+778	+0.00	+33	-0.09	+20	107	99	100	105	103	90	94	109	115	107	105	
♀	N SAMLAS	10/166944	SAMLAND	VANSTEIN	118	115	129	93	21 / 6.445	-	+556	-0.08	+17	+0.06	+24	91	98	98	97	97	110	92	101	96	108	109	
♀	N WILLIAMS	10/180078	WILLE	INHOF	117	113	112	100	73 / 2.654	-	+947	-0.27	+16	-0.14	+22	107	112	98	105	97	111	106	114	122	103	87	
♀	N MONDBLICK	10/180038	MONDLICHT	RUREX	116	110	107	105	2 / 6.808	-	+523	-0.05	+18	-0.07	+12	106	101	109	114	102	109	100	99	102	106	102	97
Natürlich hornlose Fleckviehbullen (Schnellauswahlliste)																											
♀	g MAXIMUM Pp ET	10/180666	MANTON	POLARBAER	128	119	102	116	- / -	-	+871	-0.10	+28	-0.07	+25	118	112	97	106	113	101	102	111	107	98	115	
♀	g HENGST PS	10/859480	HUMBOLDI	IROLA PS	125	116	105	118	- / -	-	+519	+0.04	+25	+0.03	+21	115	102	103	111	110	104	105	108	114	98	126	
♀	g PREMIUM PS ET	10/180600	POLLED Pp*	ZAUBER	125	115	99	119	- / -	-	+827	-0.19	+18	-0.07	+23	120	105	104	116	104	114	102	107	110	111	96	
♀	N WALLOS PS ET	10/179939	WAL	HOCHKOGL	110	111	103	99	29 / 7.582	-	+583	-0.10	+16	-0.04	+17	102	113	92	109	100	99	102	106	102	97	98	
Zukunftsperma Fleckvieh-Bullen (Ständig vorgehaltene Auswahlpalette)																											
♀	N REMMEL	10/193310	FH2 RICKI	RUMGO	128	127	111	102	33 / 2.713	-	+1176	-0.07	+42	-0.07	+35	104	101	105	100	108	112	110	107	129	109	100	
♀	g WINDSOR PS	10/186966	WERTHER PS	HUTERA	127	124	107	107	- / -	-	+800	+0.02	+35	+0.04	+32	108	113	101	110	102	106	100	117	109	104	103	
♀	N WALOT	10/605916	WALDRAND	GEBALOT	126	119	96	112	396 / 6.870	-	+752	-0.04	+28	+0.03	+29	116	108	97	116	110	110	110	115	115	107	117	
♀	N WILDALP	10/175662	WIGGAL	RUAP	121	120	108	102	39 / 7.021	-	+750	+0.02	+33	-0.02	+24	107	111	99	105	104	95	95	109	107	108	113	

g: genomisch geprüfter Bulle; N: Nachkommen geprüfter Bulle; * TA Symbolbezeichnung für Test auf Nichtanlage-Trägerschaft für Arachnoid (Spinnengliedrigkeit); HB: Herdbuchnummer; GB: Genetische Besonderheiten; V: Vater, MV: Muttersvater; gGW: Gesamtzuchtwert; MW: Milchwert; MM kg: Zuchtwert Milchmenge; FW: Fleischwert; FE: Fett; EW: Eiweiß; ND: Nutzungsdauer; MB: Weibbarkeit; ZZ: Zellzahl; PT: Persistenz; VW: Vitalitätswert; R: Rahmen; B: Bemuskelung; F: Fundament; E: Euter; ER: Euterreinheit; KE: Kalbinneignung; AP: Aufpreis; AMS: Automatisches Melksystem TP: Anlageträger von Thrombopathie; FH2: Anlageträger von Minderwuchs; ZDL: Anlageträger von Zinkdefizienz-like-Syndrom; BH2: Braunvieh Haplotyp 2; FH5: Fleckvieh Haplotyp 5 ♂: gesext verfügbar