

Besamungsverein  
Nordschwaben e. V.



# Höchstädter Bullenbote

Ausgabe I/2019

## Pizarro macht eine gute Figur

und trifft zum Hat trick–

### Hat trick PP

8548  
Hat trick PP

räumt die  
**Hörner ab**





## Besamungsverein Nordschwaben e. V.

Gesellschafter oder Mitglied bei:



Höchstädter Klauenpflege GmbH



GGI-SPERMEX GmbH



Vereinigung zur Förderung der Rinderzucht



Arbeitsgemeinschaft der Besamungsstationen in Bayern



Arbeitsgemeinschaft Süddeutscher Rinderzucht- und Besamungsorganisationen








Bundesverband Rind und Schwein e.V.

Herausgeber: Besamungsverein Nordschwaben e. V., Ensbachstr. 17, 89420 Höchstädt/Donau










Erscheinungsweise: nach jeder Zuchtwertschätzung

Gestaltung und Druck: Roch Druck, Einsteinstr. 21, 89407 Dillingen/Donau




## Inhaltsverzeichnis

|  | Seite |
|--|-------|
| Vorwort .....  | 3     |
| Neues aus der Zuchtwertschätzung für Nordschwaben .....  | 4     |
| „Die gläserne Kuh“ – Nutzen der Milchviehsensoren für Tierbeobachtung und Tiergesundheit .....   | 6     |
| Neues Exterieurmerkmal Strichplatzierung hinten (PLH) eingeführt .....   | 9     |
| Mitgliederversammlung ND und PAF .....   | 11    |
| Mit VOLLGAS „PS“ in die Hornloszucht. ....   | 12    |
|  Auswahl Nachkommen geprüfter Bullen .....              | 13    |
|  Auswahl genomisch geprüfter Bullen .....               | 17    |
|  Nachkommen geprüfter Bulle (hornlos) .....             | 22    |
|  Auswahl genomisch geprüfter Bullen (hornlos) .....     | 23    |
|  Auswahl genomisch geprüfter Bullen (Ersteinsatz) ..... | 25    |
| Höchstädter Hornlos-Fleckvieh-Fleischbulle .....   | 29    |
| Höchstädter Wagyu-Bullen .....   | 29    |
| Vererbungsstärken der Höchstädter Bullen .....   | 30    |
| Braunvieh-, Holstein-Rot- und Holstein-Schwarz-Bullen .....  | 31    |
| Schnellauswahlliste unserer Fleckvieh-Bullen .....   | 32    |

## Verbindungen zur Besamungsstation

|                                      |                 |  |
|--------------------------------------|-----------------|--|
| Samenbestellung von 7:30 - 16:30 Uhr | Labor           |  09074 / 9559 - 15  |
| Zucht und Beratung                   | Herr Köhnlein   |  0177 39 39 321   |
| Beratung und Außendienst             | Frau Steppich   |  0160 99 11 19 29   |
| Beratung und Außendienst             | Herr Wiegand    |  0151 68 81 27 32   |
| Samenausfahrten                      | Herr Montessuto |  09074 / 9559 - 15  |
| Stationsleiter                       | Dr. Bosselmann  |  09074 / 9559 - 17  |
| Zentrale                             | Frau Zanggl     |  09074 / 9559 - 0   |
| Buchhaltung                          | Herr Schnürch   |  09074 / 9559 - 19  |
| Fax: allgemeine Nachrichten          |                 |  09074 / 9559 - 25  |
| Fax: Samenbestellung                 |                 |  09074 / 9559 - 16  |
| E-Mail                               |                 |  <a href="mailto:info@bv-hoechstaedt.de">info@bv-hoechstaedt.de</a> |
| Internet                             |                 |  <a href="http://www.besamungsverein.de">www.besamungsverein.de</a> |

## Verbindungen zur Höchstädter Klauenpflege

|                 |                               |  |
|-----------------|-------------------------------|--|
| Geschäftsführer | Mag. Reßler                   |  09074 / 9559 - 13  |
| Klauenpflege    | Frau Magosch & Frau Lindemayr |  09074 / 9559 - 20  |
| Internet        |                               |  <a href="http://www.klauenpflege.de">www.klauenpflege.de</a> |

**Bild Titelseite:** Pizarro hat sich durch seine jahrelangen Leistungen und Hatricks nachhaltig im Fußball einen Namen gemacht. Das gleiche – übertragen auf die Fleckviehzucht – erwarten wir von „unserem“ PIZARRO. HATTRICK PP ist ein weiterer Newcomer, der sich durch seine sichere Hornlosvererbung und seine Genetik empfiehlt.



## Liebe Fleckvieh- züchterinnen und -züchter, liebe Mitglieder des Besamungsverein Nordschwaben e. V.,



am 11. März ist die Vereinbarung für die Etablierung der weiblichen Lernstichprobe unter dem Namen „FleQS“ beim Fleckvieh offiziell unterzeichnet worden. Beteiligt ist die Landesanstalt für Landwirtschaft (LfL), der Landesverband Bayrischer Rinderzüchter e.V. (LBR) und die Arbeitsgemeinschaft der Besamungsstationen in Bayern (ABB) sowie deren Mitglieder. Das Projekt wird finanziell vom Freistaat Bayern unterstützt.

Nachdem bei anderen relevanten Milchviehrassen, wie Braunvieh und Holstein, bereits weibliche Tiere genotypisiert werden und die phänotypischen Merkmale systematisch erfasst werden, können wir nun auch beim Fleckvieh mit diesem nächsten Entwicklungsschritt in der genomischen Zuchtwertschätzung beginnen. Im Kern werden dabei von allen Bullen weibliche Nachkommen typisiert und deren Leistungs- und Exterieurdaten erhoben. Weiterhin sollen von ausgewählten Betrieben ganze Herden typisiert werden, um auch neue (Gesundheits-)Merkmale zu erfassen. Das sichert dem Fleckvieh im Vergleich zu anderen Rassen den Status der erfolgreichsten, leistungsbereitesten und robustesten Doppelnutzungsrasse der Welt.

Diese logische und folgerichtige Weiterentwicklung des genomischen Systems wird es leider nicht zum Nulltarif geben, aber wir hoffen, die Details der Finanzierung zeitnah mit allen beteiligten Partnern klären zu können. In den Diskussionen, wie die Lasten verteilt werden können, fließen meiner Meinung nach auch immer ideologisch und machtpolitisch geprägte Argumente mit ein, was die Verhandlungen erschwert. Wir, vom Besamungsverein Nordschwaben e. V., stehen jedenfalls voll und ganz hinter diesem Entwicklungsschritt in der Zuchtwertschätzung und sind bereit unseren gerechten Beitrag zur Finanzierung zu leisten.

ZEPTEP 173130: Diesen Bullen haben wir 2015 auf dem Markt in Landshut gekauft. Schon damals sorgte er für einige Diskussionen. Nicht nur

wegen seiner genomischen Werte, sondern auch wegen seines Exterieurs und nicht zuletzt wegen seines Steigerungspreises. Dabei nahmen die Meinungen und Kommentare zu diesem Bullen mitunter abstruse Züge an. Jetzt ist er Nachkommen geprüft – Zeit den Bullen erneut zu betrachten. Im Großen und Ganzen hat er die Erwartungswerte, die ihm genomisch vorhergesagt wurden, erfüllt. Er bringt umsatzbetontere, nicht zu große Tiere, mit einer ordentlichen Milchmenge,

vernünftigen Fundamenten und ansprechenden Eutern. Trotz oder vielleicht gerade wegen seiner athletischeren Figur, kann der Bulle allen Unkenrufen zum Trotz, noch immer laufen und produziert weiterhin zuverlässig Sperma. Wie alle guten Bullen mit einem ausgeglichenen Vererbungsprofil, finden sich auch für ZEPTEP die richtigen Anpaarungspartnerinnen. Vor allem, und dies ist ihm unbestritten geblieben, weil er mit Zaspin und Zaspot auf der männlichen Seite und Hutoed, Hutmann auf der weiblichen Seite selten gewordene und damit wertvolle Gene in sich trägt, deren Erhalt für die Population immer ein Gewinn ist.

VOLLGAS PS 200000: Mit diesem Bullen haben wir einen weiteren genetisch hornlosen, Nachkommen geprüften Bullen in unserem Portfolio. Es ist ein Bulle, der mit MW 121 und FW 114 wie kaum ein anderer Bulle die Doppelnutzung in der Hornloszucht verkörpert. Dabei ist er auch in puncto Fundament und Euter in der Spitze der hornlosen Bullen und hat nicht zuletzt wegen seiner Blutlinienführung einen breiten Einsatz verdient.

Zum Schluss bleibt mir noch, Sie auch in diesem Jahr wieder ganz herzlich zu unserer alljährlichen Bullenpräsentation nach Höchstädt einzuladen. Die Präsentation beginnt am 2. Juni um 10:30 Uhr. Die Vorbereitungen für dieses Event laufen bei uns bereits auf Hochtouren und wir freuen uns auf Ihr Kommen.

Bis dahin wünsche ich Ihnen viel Spaß beim Studieren unserer aktuellen Bullenauswahl.

Herzlichst Ihr

Dr. Frank Bosselmann (Stationsleiter)



## Neues aus der Zuchtwertschätzung für Nordschwaben

Am Dienstag, den 2. April 2019, war die erste Zuchtwertschätzung in diesem Jahr. Für den Besamungsverein Nordschwaben e.V. war es noch dazu eine sehr Erfolgreiche. Trotz eines Wechsels an der Spitze aller erbfehlerfreien Besamungsbullen, steht der neue Spitzenbulle **HERZPOCHEN** ebenfalls im Höchststädter Bullenstall und auch bei den Nachkommen geprüften Bullen haben wir erfreuliche Neuigkeiten:

**WISCONA 163940** ist stabil bei gGZW 130, MW 111, FW 119 und FIT 116. Bei mittlerer Milchmenge überzeugt er im Exterieur (114/114/111/117).



Unser höchster Neueinsteiger ist der allseits bekannte Outcross-Stier **ZEPTER 173130**. Der *Zaspin*-Sohn führt mit *Hutoed* als Muttervater von beiden Elternseiten seltenes

Blut in sich und schafft den Sprung zu den Nachkommen geprüften Vererbern mit gGZW 126 und Milchwert 123. Seine ausgeglichene Vererbung rundet er durch sein gutes Exterieur ab. Seine Töchter stehen auf trockenen Fundamenten (110) mit guter Fessel und zeigen lange Euter mit etwas längeren Strichen. **ZEPTER** sollte auf großrahmige Kühe angepaart werden.

Entgegen der Abschreibung, die dieses Mal im GZW  $-0,8$  und im MW  $-0,5$  Punkte betrug, hält **HUMANA 180336** seinen gGZW und MW von je 123 stabil und glänzt mit FW 121 als klassischer Doppelnutzungsvererber. Seine kalibrigen Töchter haben lange, etwas voluminösere Euter. **HUMANA** empfiehlt sich nur für Kühe.

**WANJA 180331** ist mittlerweile eine feste Größe im Angebot und kann als Allrounder mit beeindruckender Exterieurvererbung (115/89/113/113) weiter eingesetzt werden. Beliebte ist er vor allem wegen seiner kräftigen Zitzenvererbung und dem hohen Euterboden.



Der Aufwärtstrend des *Everest*-Sohns **EVERGO 180304** (MV *Vidor*) hält weiter an und so steigert er sich um zwei Punkte auf gGZW 121 und MW 116. Der leichtkalbige **EVERGO** kann zur Verbesserung des Exterieurs und der Melkbar-



keit herangezogen werden. Mittlerweile hat sich **EVERGO** zu einem guten Allrounder entwickelt. Sein Spermavorrat ist begrenzt. Deshalb sollte man mit der Bestellung nicht warten, wenn man ihn einsetzen möchte.

Der *Hurrican*-Sohn **HANGOVER 171650** startet neu im Segment der Nachkommen geprüften Bullen mit einem Anstieg von drei Punkten im gGZW und liegt nun bei 119. MW 122 bei mittlerer Milchmenge und positiven Inhaltsstoffen sowie ein FW von 109 sind weitere Argumente für seinen Einsatz. Seine knapp durchschnittliche Melkbarkeit (96) und der Kalbeverlauf (96) sollten bei der Anpaarung beachtet werden. Im Exterieur zeigen sich **HANGOVER**-Töchter unauffällig und ausgeglichen.

Ein weiterer Neueinsteiger ist der *Manton*-Sohn **MALAYSIA 180420**. Er ist aus einer schönen und langlebigen *Ratgeber*-Tochter gezogen. Dieser stark bemuskelte und beeindruckende Fleckviehbulle startet mit  $+2$  im gGZW auf nun 118, und vererbt auch einen FW von 112. Seine Töchter bringen viel Milch ( $+826$  kg) und haben einen schnellen Milchfluss (118), dem eine etwas niedrige Zellzahl von 92 entgegensteht. Seine gut mittelrahmigen Töchter (R 106) sind stark bemuskelt (114). Der sehr gute Vor-



euterübergang und der Euterboden sind die Stärken der bauchbetonten Euter.

Ein älterer Bulle, den wir aufgrund seines Anstieges von  $+3$  Punkten im gGZW (118) wieder in die Empfehlung aufgenommen haben, ist der *Waldbrand*-Sohn **WALDFUCHS 171188**. Er kann zur Verbesserung der Inhaltsstoffe und der Eutergesundheit eingesetzt werden und glänzt mit einer hervorragenden Strichplatzierung vorn (122).

Im Segment der genomischen Jungvererber gab es einen Wechsel an der Spitze.

So steigert sich **HERZPOCHEN 190800** wiederholt und führt nun mit gGZW 142 und MW 137 die Liste aller erbfehlerfreien Fleckviehtiere an. Mit seiner sagenhaften Leistungsbereitschaft ( $+1.545$  kg Milch) lässt er die Herzen der Züchter höher pochen und vereint dies mit einem Fleischwert von 122, den er seinem Muttervater *Vanadin* zu verdanken hat. **HERZPOCHENS** erste Kälber sind bereits geboren und deuten darauf hin, dass er auch für Kalbinnen geeignet sein sollte (Kvp 119 Si. 71 %). Im Exterieur lässt **HERZPOCHEN** keine Wünsche offen (109/110/100/123).



Der bekannte *Wobbler*-Sohn **WEITBLICK 860110** bestätigt seine Ausnahmestellung auf höchstem Niveau mit stabilem gGZW von 141 und MW von 128 bei FW 116 und



FIT 118. Seinen Töchtern wird eine hohe Nutzungsdauer (124) und eine hervorragende Zellzahl von 121 zugetraut. Auch im Exterieur kann er sein Niveau bestätigen und wir sind zuversichtlich, dass sich nun die Verfügbarkeit von *WEITBLICK* verbessert.

Im Schatten von *Herzpochen* entwickelt sich der *Herzschlag*-Sohn **HERZKOENIG 862111** ebenfalls zu einem Spitzenvererber. gGZW 135, MW 134 und FW 111 sind beste Argumente für seinen Einsatz. Der gute Befruchter sollte nur auf Kühe eingesetzt werden. **HERZKOENIG** wird großrahmige Töchter (118) mit guten, weniger gewinkelten Fundamenten und tollen Eutern (117) bringen. Dazu trägt sicher auch seine exterieurstarke Mutter *Exotic* bei.

**WONIGO 871041** ist ein weiterer interessanter *Wobbler*-Sohn mit Allrounder-Qualitäten. Er ist in allen Hauptzuchtwerten auf hohem Niveau ausgeglichen (gGZW 132, MW 119, FW 118, FIT 114) und zeigt ein fehlerfreies Exterieur.

Mit **HEIMAT 854184** präsentieren wir einen *Hendorf*-Sohn aus der Heimat für die Heimat. Seine Mutter ist die schöne *Pazifik*-Tochter *Dylan*, die ihm zu einem hervorragenden vorhergesagten Exterieur (102/98/116/120) verhilft. **HEIMAT** überzeugt weiterhin im gGZW mit 131 und mit viel Milch (+ 907 kg) bei besten FIT-ZW (121). So kann er zur Verbesserung der Melkbarkeit (111) und Zellzahl (117) herangezogen werden.



Ebenfalls neu in der Empfehlung ist **WERTKLASSE 190826**, der nun mit seinem neu Nachkommen geprüften Vater *Wertvoll* einen Exterieurvererber im Stammbaum hat. Dieser *Williams*-Enkel ist ein Halbbruder zu *HERZPOCHEN* und ist mit gGZW 130, MW 124, FW 116 und FIT 111 sehr ausgeglichen in der Vererbung. Das zeigt er auch im Exterieur (106/114/102/112).

Einen absoluten Leistungsträger können wir mit **PIZARRO 858120** und seinem Milchwert von 131 (bei + 1.402 kg Milch) präsentieren. Er spielt mit seinem hervorragenden Exterieur (126/111/123/116) in der Champions League aller Fleckviehvererber.



Auch seine Mutter *Flora*, eine *Mint*-Tochter, überzeugt auf ganzer Linie mit sehr feinem Fundament und einem erstklassig aufgehängten Euter. Weiter

ist auch die Großmutter *Florida* noch im Betrieb und beeindruckt in der vierten Laktation mit Kaliber, Fundament und einem großartigen Euter.

**HARLEY 854159** rundet unser hochwertiges Angebot der gehörnten GJV als *Haribo*-Sohn mit gGZW 128, MW 125 bei + 1.032 kg und 109 im FIT ab. Seine kleineren Töchter werden mit stabilen Fundamenten (109) und schönen Eutern (114) überzeugen.

Auch unser Angebot an natürlich hornlosen Bullen haben wir ergänzt. Dabei gilt für uns in diesem Segment ganz besonders Qualität geht vor Quantität.

So konnte sich unser Nachkommen geprüfter *Hornlos*-Vererber **VOLLGAS PS 200000** nochmals um drei Punkte auf gGZW 127 und um zwei Punkte auf MW 121 steigern. Abgerundet wird das ausgeglichene Vererbungsbild des kalbinnengeeigneten Bullen mit einem Fleischwert von 114. **VOLLGAS PS**-Töchter überzeugen mit ihren optimal gewinkelten, enorm feinen Fundamenten (114) und lassen auch im Euter (112) keine Wünsche offen. Besonders positiv hervorzuheben sind der Euterboden (111) und die Platzierung der vorderen Striche (114), womit er sich als idealer Anpaarungspartner für *Mahango Pp*-Töchter eignet. Ein Stier, der sicher einen breiten Einsatz verdient hat!



Der *Mahango Pp*-Sohn **MAGNET Pp 164780** ist als beliebter Allrounder auf hohem Niveau nicht wegzudenken. Er bleibt stabil bei gGZW 131, MW 128 und einem fehlerfreien Exterieur (107/105/113/116).

Wie ein Volltreffer im Fußball lässt sich **HATTRICK PP 854183** beschreiben. Neu in unserer Liste taucht er mit gGZW 127 und MW 126 auf und zählt aktuell zu den besten



*Mahango Pp*-freien homozygoten Besamungsbullen. Der reinerbig hornlose *Hengst PS*-Sohn stammt aus einer *Murillo Pp*-Tochter mit sehr feinem Fundament und gutem, funktionellem Euter. Aufgrund seiner Linienführung kann er breit in der Hornloszucht eingesetzt werden und sollte auch für Kalbinnen geeignet sein.

Der mischerbig hornlose *Varta*-Sohn **VANILLO Pp 854158** ist ein Halbbruder zu **HATTRICK PP** und ebenfalls neu im Angebot. Er startet mit gGZW 124, MW 115, FW 113 und FIT 114. Auch **VANILLO Pp** sollte sich für einen Einsatz als Kalbinnenbulle herauskristalisieren (Kvp 111, 63 % Si.). Im Exterieur scheint er ebenfalls ausgewogen zu vererben.

Mit unseren Spitzenbullen in all diesen Kategorien werden Sie, liebe Züchter, sicher die besten Anpaarungspartner für ihre Tiere finden. Wir versprechen viel Freude bei der Auswahl unserer Bullen und wünschen Ihnen jetzt schon eine gute Nachzucht.

*Ihr Köhnlein Benjamin (Zucht & Beratung)*



## „Die gläserne Kuh“ – Nutzen der Milchviehsensorik für Tierbeobachtung und Tiergesundheit

Die Sammlung, Überwachung und Analyse von Daten aus dem Milchviehstall verspricht in Zukunft durch die Vernetzung von Sensoren rund um die Kuh sowie der Datenanalyse durch Expertensysteme mit Künstlicher Intelligenz einen Innovationsschub im Bereich der Tierbeobachtung und Tiergesundheit.

### Wie sehen die zukünftigen Arbeitsbedingungen im Milchviehstall 4.0 aus?

Geht der Herdenmanager bald mit einer Datenbrille in den Bestand? Werden ihm alle notwendigen Informationen zu seinen Kühen in Echtzeit geliefert? Selektiert eine Künstliche Intelligenz die betreffenden Tiere bereits in die Behandlungsbucht und präsentiert passende Diagnose- sowie Handlungsvorschläge?

Dies ist aktuell weitgehend Fiktion, aber in wenigen Jahren durchaus denkbar.

Stehen zukünftig alle relevanten Herdenmanagementdaten (die medizinische Vorgeschichte des Tieres, die Veränderung des Verhaltensmusters beim Fressen, Laufen und Liegen per Kuh-Navi, die Entwicklung der Körpertemperatur per Pansenbolus, und die Veränderung der Wiederkau-minuten innerhalb der letzten Tage sowie zahlreiche Melkdaten) mehr oder weniger in Echtzeit als Grundlage des weiteren Handelns zur Verfügung?

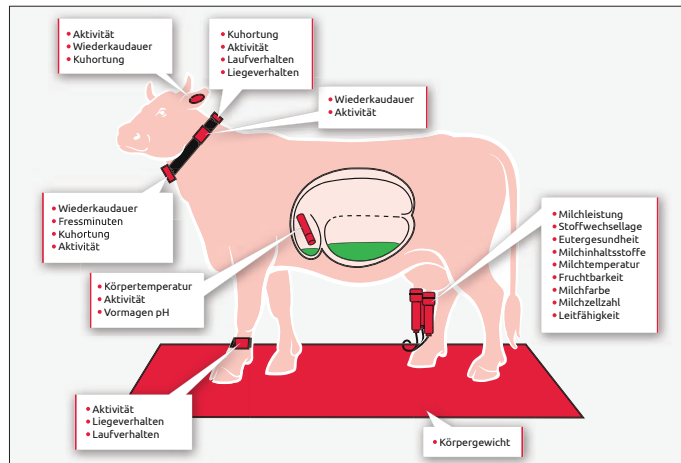
Dies ist in Ansätzen bereits heute in den Milchviehherden vorzufinden.

Und werden solche Sensordaten zukünftig Bestandteil eines eigenbetrieblichen Kontrollwesens oder Teil der Transparenzanforderungen von Vermarktungsstrategien?

### Die folgenden Schlaglichter zeigen beispielhaft die zunehmende Bedeutung der Digitalisierung im Milchviehbereich:

Die größte Nutztiermesse der Welt in Hannover stand ganz im Zeichen der Digitalisierung. Auf dem Euro-Tier Special „Digital Animal Farming“ konnten die Besucher in einer Ausstellung und durch Foren-

beiträge einen Eindruck über die Nutzungsmöglichkeiten der Digitalisierung mit Schwerpunkt für die Rindergesundheit erlangen.



Engmaschiges Überwachungsnetz mithilfe diverser Sensoren in der Triesdorfer Melkroboterherde

25 Sensoren aus dem Melkroboterstall der Landwirtschaftlichen Lehranstalten in Triesdorf, die über das Herdenmanagementprogramm miteinander vernetzt sind, zeigten beispielhaft das heute schon mögliche engmaschige Überwachungsnetz.

Im Rahmen der Überbetrieblichen Ausbildung werden die bundesdeutschen Ausbildungsstätten aktuell mit einem Millionenförderprogramm fit für die digitale Zukunft gemacht.

Die Lehrkräfte werden über den Einsatz von digitalen Hilfsmitteln im Unterricht geschult.

Alle Lehrpläne für die überbetriebliche Ausbildung wurden angepasst und digitale Unterrichtsinhalte in die Stundenpläne aufgenommen.



AMS-Herde der Landwirtschaftlichen Lehranstalten Triesdorf



Rassenvielfalt in der Schule im Stall



Schülerin mit Tablet in der Praxis



Kuh im automatischen Melksystem



Kühe mit Halsbändern zur Datenerfassung

In Lehre und Forschung sind zahlreiche digitale Kompetenzzentren an Hochschulen in Planung oder im Entstehen. Sie versprechen einen weiteren Innovationsschub, insbesondere im Bereich der Datenvernetzung und Miniaturisierung der Sensortechnik.

Eine gemeinsame web-basierte Sprache, mit der die Sensoren im Rahmen des „Internets der Dinge“ miteinander kommunizieren können, ist im Entstehungsprozess und neben einer entsprechenden Internetausstattung vor Ort eine zwingend notwendige Grundvoraussetzung für die Milchviehhaltung 4.0.

Die Industrie versucht weltweit einen Milliardenmarkt in der Nutztierhaltung mit aufzubauen und zahlreiche Startup-Firmen überraschen mit neuen Ideen und Konzepten.

Der Einbau von Sensortechnik in Milchviehställe sowie die Fortbildung von Landwirten zu mehr Digitalkompetenz wird vielerorts bereits durch staatliche Stellen gefördert.

Zusammengefasst läuft derzeit im ICE-Tempo eine Digitalisierungswelle durch die Milchviehhaltung, auf die es sich einzustellen gilt.

## Kommt die schöne neue Datenwelt im Kuhstall?

Wir befinden uns bereits mitten drin.

Ein aktueller Melkroboter liefert zur Kontrolle der Tiergesundheit zahlreiche Informationen zur Eutergesundheit:

Milchmenge, Fett, Eiweiß, Laktose, Leitfähigkeit, Milchfarben, Zellzahl, Milchttemperatur, Anmelk- und gesamte Melkzeit.

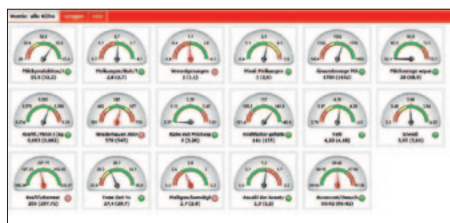
Sowie zur allgemeinen Tiergesundheit: Bewegungsaktivität und Wiederkauindex.

Erfahrungen zur Liege- und Standzeitenerfassung, Kuhortung, Körperkondition und Gewichtserfassung liegen vor, vereinzelt wird die Messung von Hormonprofilen angeboten.

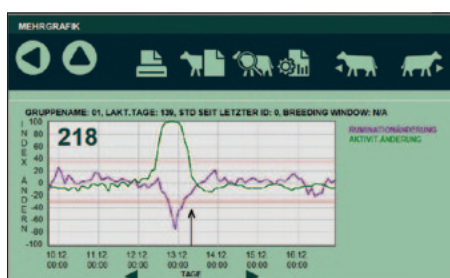
Abweichungen vom individuellen Normbereich der Tiere werden festgestellt, bewertet und als Krankheits- oder Gesundheits-Index dargestellt. Hier hilft die Vernetzung verschiedener Systeme, denn die Kombination von mehreren Sensoren macht die Vorhersage von möglichen Erkrankungen sicherer. Wenn pansenranke Kühe oder Mastitiden zwei Tage früher als bisher bemerkt und behandelt werden können, verbessert dies die Prognosen für diese Kühe deutlich.

Systeme, die die tierindividuelle Bewegungsaktivität und gleichzeitig die Wiederkauaktivität erfassen, erleichtern sowohl die Brunst als auch die allgemeine Gesundheitsüberwachung.

Die Ermittlung des Pansen-pH-Wertes lässt einen Blick in die Kuh zu und zeigt, welche Auswirkungen unterschiedliche Fütterungssysteme sowie unterschiedliche Futterkomponenten und -mengen auf den Pansen haben.



AMS-Sensordaten auf einem Blick



Aktivitäts- und Wiederkaugrafik; Idealbild einer Brunst

Neue Boli-Entwicklungen ermöglichen die gleichzeitige Kontrolle von Körpertemperatur und Aktivität und können dadurch dem Milchviehhalter praxistaugliche Aussagen zur bevorstehenden Brunst, zu Fieber, zum Abkalbezeitpunkt durch Abfall der Körpertemperatur in diesem Zeitraum sowie Auftreten von Fütterungs- bzw. Tränkefehlern geben.

Die automatische Erfassung der Körperkonditionsüberwachung mit Infrarot-Sensor- und Bildverarbeitungssystemen befindet sich auf dem Weg zur Praxisreife. Mit dieser Technik wird zukünftig auch die Feststellung von Veränderun-



gen der Körperkondition, von Lahmheiten und die Kontrolle der Futteraufnahme der Kühe angestrebt.

Besonders für große Herden interessante Lösungen sind Systeme, die neben der Brunstüberwachung eine zusätzliche Arbeitserleichterung mithilfe der Einzelkuhortung ermöglichen.

Durch die Ortung in Echtzeit lassen sich gesuchte Tiere schneller finden und somit viel Arbeitszeit einsparen. Die „Kuh-Navis“ liefern weiterhin Informationen über das Lauf- und Liegeverhalten und das System erstellt für jedes einzelne Tier ein individuelles Verhaltensmuster. Ziel der Forschung ist es, deutliche Abweichungen im Verhalten des Tieres frühzeitig durch Expertensysteme mit Künstlicher Intelligenz zu erkennen.

Selbstverständlich lassen sich noch mehr Daten über eine Kuh erfassen. Der Einsatz von Wärmebildkameras sowie die Erfassung von Herzschlag, Atmung und Blutdruck sind im Versuchsbereich bereits möglich.

## Ausblick und Herausforderungen

Erfasste Daten machen letztendlich nur Sinn, wenn sie ausgewertet und daraus brauchbare Schlüsse gezogen werden können. Nach heutigem Kenntnisstand wird deutlich, dass nicht alles Sinn macht, was aktuell in der Forschung möglich ist und der Landwirtschaft angeboten wird. Vieles befindet sich noch im Entwicklungsstadium oder ist aufgrund der Kosten nicht wirtschaftlich einsetzbar.

Jedoch stellen die Überwachung von Eutergesundheit, Bewegungs- und Wiederkauaktivität sowie Körpertemperatur unstrittig nützliche Parameter für unsere Milchviehbetriebe dar.

Eine solche Überwachung der Tiere lässt sich auch dem Verbraucher gegenüber positiv darstellen, nach dem Motto „Wir kümmern uns intensiv ums Einzeltier“.



Kuhortung zur Arbeitserleichterung



Kuhortung zur Verhaltensanalyse

Zu viel technische Kontrolle und Arbeitserledigung bergen aber auch die Gefahr der unreflektierten Abhängigkeit von der Technik und dem Verlust des sehr wichtigen engen Kontaktes zu den Tieren.

Die Vielzahl der technischen Überwachungsmöglichkeiten im Kuhstall ist leider durch die Vielzahl der Hersteller und Anbieter häufig nicht kompatibel. Das heißt, eine sinnvolle und notwendige Verknüpfung der Daten funktioniert oft nicht. Insellösungen stellen den Gesamtnutzen oft in Frage, für doppelte Dateneingaben fehlt die Zeit auf den Betrieben.

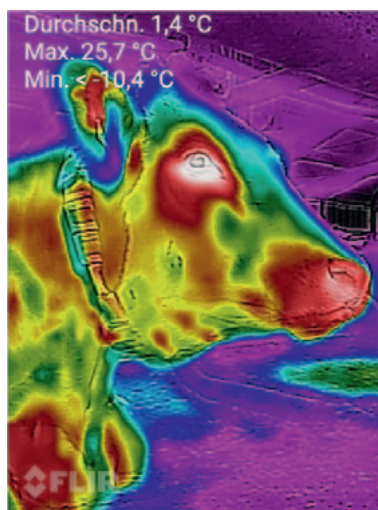
Zudem birgt die Datenerfassung und Verarbeitung auch die Gefahr des Datenmissbrauchs durch außerbetriebliche Interessen, ein Bereich dem bisher sehr wenig Beachtung gezollt wird.

Entscheidend für den Erfolg einzelner Systeme ist v.a. die Benutzerfreundlichkeit. Die Milchviehhalter müssen ohne aufwändige Rüst- oder Suchzeiten mit den Informationssystemen umgehen und bei Problemen und Fragen einen guten Anbieterservice nutzen können.

Die Praxis wird langfristig nur solche Systeme auswählen und kaufen, die wirtschaftlich und praxistauglich sind und die an sie gestellten Aufgaben ergonomisch und zuverlässig erfüllen.

Wichtig wäre in Zukunft das Angebot einer neutralen Testinfrastruktur für Milchviehsensorik, z. B. durch die DLG oder ähnliche Organisationen, um die Landwirte vor unnötigen und kostspieligen Fehlinvestitionen zu bewahren.

**Bei aller vorhandenen Technik und Digitalisierung darf aber die Kuh als Lebewesen niemals aus den Augen verloren werden. Digitale Technik darf nur helfen, ergänzen und unterstützen, aber niemals den direkten Kontakt zum Tier ersetzen.**



Aufnahme einer Kuh mithilfe einer Wärmebildkamera





## Neues Exterieurmerkmal Strichplatzierung hinten (PLH) eingeführt

Seit einigen Jahren mehren sich die Klagen von Landwirten, dass der Abstand zwischen den hinteren Strichen immer enger wird. Dies führt vermehrt zu Problemen bei der Melkarbeit, insbesondere bei automatischen Melksystemen. Deshalb wurde im Jahr 2011 der Mangel „Striche hinten eng“ eingeführt. Auswertungen haben gezeigt, dass sich dieser Mangel in den letzten Jahren gehäuft hat. Aus diesem Grund wurde das Merkmal **„Strichplatzierung hinten (PLH)“** entwickelt. Bereits seit April 2016 wird dieses neue Merkmal bei der Nachzuchtbewertung der Jungkühe erfasst. So war es möglich, eine konventionelle und eine genomische Zuchtwertschätzung für dieses Merkmal zu entwickeln. Zum Datenschnitt für die ZWS im Dezember 2018 wurden bereits 138.615 Fleckviehtiere länderübergreifend für dieses Merkmal bewertet. Die durchschnittliche PLH bei der linearen Bewertung beträgt 5,6. Das bedeutet, dass die Striche hinten bereits im Durchschnitt enger zusammen sind. Das neue Merkmal korreliert relativ stark mit den Merkmalen Eutergesamtnote (+0,45), Zentralband (+0,40), Strichstellung hinten (+0,62) und Strichplatzierung vorn (+0,51). Dies bedeutet, dass in der Vergangenheit hohe Euterzuchtwerte die Problematik mit der engen Strichstellung hinten verschärft haben.

Dem neuen Merkmal Strichplatzierung hinten wird in der Eutergesamtnote eine Gewichtung von 8% eingeräumt, was einer Reduzierung der Merkmale Strichstellung hinten (-4%), Strichplatzierung vorn (-3%) und Zentralband (-1%) bedeutet.

98% der Bullen verändern sich mit der Einführung des neuen Merkmals um +/- 3 Zuchtwert-Punkte im Euter. Von Bullen mit sehr hohen Zuchtwerten in der PLH wird die Euternote bis zu 6 Zuchtwertpunkten reduziert.

Durch die Einführung der Strichplatzierung hinten fallen künftig die Mängel „Striche hinten eng“ und „Striche hinten weit außen“ weg.

### Beschreibung der Position der Hinterstriche in Relation zum Eutervierviertel



1  
sehr weit außen



5  
mittig platziert



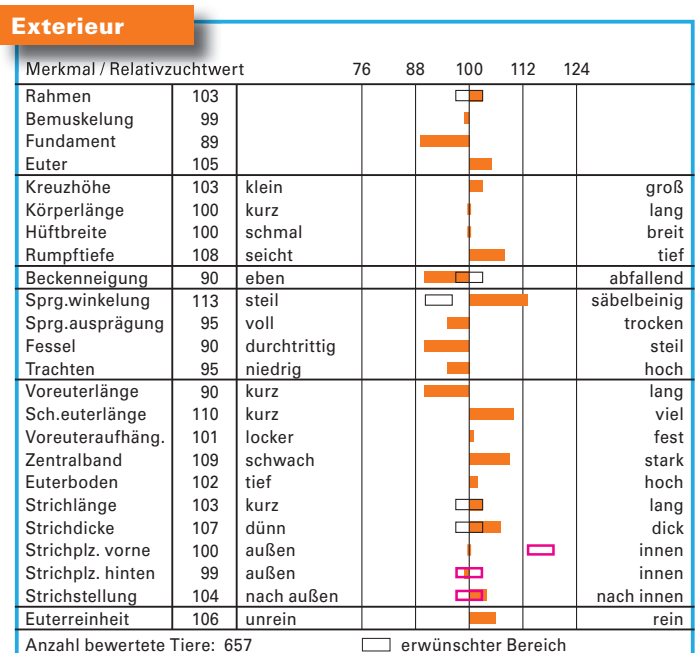
9  
sehr weit innen

### Neue Optimalbereiche im Balkendiagramm festgelegt

Darüber hinaus werden im Balkendiagramm neue Optima festgelegt. Bei Strichstellung hinten liegt der neue Optimalbereich bei 100 (von 97–103), ehemals war 116 das Optimum.

Bei der Strichplatzierung vorn gab es bisher kein Optimum. Neu liegt dieser Bereich nun bei 116 (113–119). Der Populationsdurchschnitt liegt bei der linearen Bewertung bei 4,8, weshalb eine Verbesserung der Strichplatzierung vorn notwendig ist.

Mit dem neu eingeführten Merkmal PLH kann man dieses Merkmal künftig züchterisch bearbeiten und es wird mittelfristig eine Verbesserung erwartet, um die tägliche Melkarbeit zu erleichtern.



### Bemerkung

Note 8 = Abstand Hinterstriche  
= Abstand ist eine Zeigefingerbreite  
(= Mangel 1)

Note 9 = Abstand Hinterstriche  
= Abstand ist kleiner als eine Zeigefingerbreite  
(= Mangel 2)



Besamungsverein Nordschwaben e. V.



Besuchen Sie am  
02.06.2019 um 10:30 Uhr  
auf dem Stationsgelände in Höchstädt unsere

# Bullenparade



Mittagstisch:  
Ochs am Spieß  
&  
Kuchenbuffet der  
Landfrauen

Anne-Mette Evers

Besamungsverein  
Nordschwaben e.V.  
Ensbachstr. 17  
89420 Höchstädt  
Tel. 09074 9559 0  
[www.besamungsverein.de](http://www.besamungsverein.de)



Höchstädter  
Klauenpflege GmbH  
Ensbachstr. 17  
89420 Höchstädt  
Tel. 09074 9559 20  
[www.klauenpflege.de](http://www.klauenpflege.de)



## Mitgliederversammlung ND und PAF

Unsere diesjährige Mitgliederversammlung für die Landkreise Neuburg-Schrobenhausen und Pfaffenhofen an der Ilm fand am 16.01.2019 in der Gaststätte Daferner in Schönesberg statt. Herr Landes als erster Vorsitzender eröffnete



die Veranstaltung und übergab das Wort anschließend an den Stationsleiter Dr. Bosselmann, der die Jahresrechnung für das Jahr 2017 vorstellte. Im weiteren Verlauf wurde das Ausschussmitglied des Landkreises und sein Vertreter gewählt. Hier wurden Herr Landes und sein Vertreter Herr Golling im Amt bestätigt.

Daraufhin erläuterte Markus Huber von der Managementberatung der VFR in seinem Vortrag „Der Tag ist vorbei, die Arbeit noch nicht erledigt – Was läuft falsch?“ einige wichtige Aspekte zum Thema Zeitmanagement und -einsparung bei der täglichen Arbeit. Wir bedanken uns bei ihm für seinen interessanten Vortrag, den er an unserer gut besuchten Versammlung hielt.

Im Anschluss daran gab Herr Dr. Bosselmann neues aus der Station bekannt und zum Abschluss stellte Herr Köhnlein aktuell Nachkommen geprüfte Bullen, interessante genomisch geprüfte Bullen, sowie einige natürlich hornlose Vererber vor.

## Triesdorfer Johannitag



Auch dieses Jahr sind wir wieder mit einem Stand vertreten – kommen Sie vorbei und informieren Sie sich bei unserem Fachpersonal!

## KLAUENPFLEGER (M/W/D) GESUCHT

### Wir bieten Ihnen:

- qualifizierte Fort- und Weiterbildungen
- vollhydraulische Klauenpflegestände
- sehr gute Bezahlung in einem angenehmen Team
- einen langfristigen, sicheren Arbeitsplatz
- Ausbildung zum staatlich geprüften Klauenpfleger

### Ihr Profil:

- Sie haben einen Führerschein der Klassen B und E
- landwirtschaftliche Erfahrung ist von Vorteil
- Sie sind zuverlässig, motiviert und teamfähig
- Ihr Auftreten ist serviceorientiert

Höchstädter Klauenpflege GmbH · Ensbachstraße 17  
89420 Höchstädt · T +49 (0)90 74 - 95 59 13 · info@klauenpflege.de



Höchstädter Klauenpflege  
EIN STARKER AUFTRITT

www.klauenpflege.de



## Mit VOLLGAS „PS“ in die Hornloszucht

Unser natürlich hornloser Bulle VOLLGAS PS 200000 hat sich in der Spitzengruppe der

Nachkommen geprüften Hornlosvererber etabliert und belegt stationsübergreifend momentan nach Mahango Pp und Irokese Pp (Spermavorrat nahezu aufgebraucht) den dritten „Podestplatz“.

### Karrierestart

Das erste Kalb der schönen Ermut-Tochter „755“ war ein natürlich hornloses Bullenkalb. Aufgrund seiner guten Kuhfamilie im Züchterstall und durch das Hornlosgen seines Vaters brachte der Züchter Peter Rühl aus dem mittelfränkischen Petersaurach das Kalb untypisiert auf den Zuchtbullenkälbermarkt nach Ansbach. Dort hat es der schwäbische Aufzüchter Anton Aumiller als „Probierer“ gekauft und im Anschluss typisiert.



Vollgas PS Mutter „755“ in der 2. Laktation

Die Mutter von VOLLGAS PS steht aktuell mit fünf Kalbungen, einer Durchschnittsleistung von 12.015 kg Milch und einer Lebensleistung von inzwischen über 56.000 kg noch im Bestand von Peter Rühl. Sie ist eine elegante Kuh mit extrem feinem, nahezu perfektem Fundament und hat ein drüsiges, gut aufgehängtes Euter.

### Auf dem Weg zur Bekanntheit

Im Februar 2015 wurde der inzwischen 13 Monate alte Jungbulle im Rahmen einer Eliterversteigerung der Rinderzucht Süd-Schau in Weilheim zum Verkauf angeboten. Nach einem langen Bieterduell fiel der Zuschlag bei einer schwindelerregenden Summe von 99.000 € auf den Besamungsverein Nordschwaben e.V. und der Neuzugang erhielt den Namen VOLLGAS PS. Der Stier absolvierte im Juni 2015 seinen Prüfungseinsatz und wurde im Anschluss mehrfach in unsere Empfehlungsliste als natürlicher Hornlosvererber aufgenommen.



Der junge VOLLGAS PS nach Versteigerung mit seiner Züchter- und Aufzüchterfamilie

### Besonderheit

Das Hornlosgen hat VOLLGAS PS über seinen Vater mitbekommen und stammt sieben Generationen zurück vom Bullen Holzer PP, der 1985 geboren wurde. VOLLGAS PS ist einer von 14 an Stationen eingestellten Valero PS-Söhnen und aktuell mit zwölf GZW-Punkten Abstand der führende Sohn in dieser Halbgeschwistergruppe. Er ist somit frei vom derzeit sehr dominierendem „Mungo PS-Blut“, das über seine Nachkommen Mahango Pp, Mupfel Pp

und Murillo Pp zur starken Verbreitung gelangt ist. Somit ist VOLLGAS PS eine willkommene „Alternative“ in der Hornloszucht.

### „Erst 13 natürlich hornlose Söhne an Stationen“

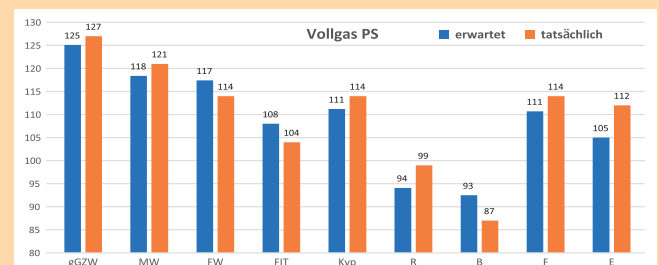
Von VOLLGAS PS sind bisher erst 120 Söhne typisiert worden. Insgesamt gelangten davon 16 in den Besamungseinsatz, wobei drei dieser Bullen gehörnt sind. Mit VOLLMOND PS (F2C-Anlageträger) haben wir in Höchstädt den aktuell besten hornlosen Sohn in unseren eigenen Reihen, den Sie auch in unserer Empfehlung finden.



VOLLMOND PS, der beste natürlich hornlose Sohn von VOLLGAS PS

### Genomic bestätigt

Im Balkendiagramm sind pro Hauptzuchtwert zwei Balken zu erkennen. Der blaue Balken beschreibt jeweils den heute angenommenen abschreibungs bereinigten genomischen Zucht wert von VOLLGAS PS. Im Vergleich dazu stellt der orange Balken seinen tatsächlichen, Nachkommen geprüften Zucht wert dar. Wie in der Grafik deutlich wird, liegt VOLLGAS PS im Erwartungsbereich. Im gGZW und MW übertrifft er die genomische Vorhersage.



### Nachkommen geprüft seit 2018

Im Dezember 2018 wurde VOLLGAS PS Nachkommen geprüft und konnte sich bei seiner zweiten ZWS im April 2019 in diesem Segment um drei GZW-Punkte steigern. Mit einem gGZW von nun 127 hat sich der leichtkalbige VOLLGAS PS zu einem herausragenden Nachkommen geprüften Besamungsbullen entwickelt und zählt bis weit über die Grenzen Nordschwabens hinaus zu den besten Vererbern. Durch sein gesamtes Vererbungsprofil ist er z. B. der ideale Anpaarungspartner für Mahango Pp-Nachkommen. VOLLGAS PS's Stärken sind Milch & Fleisch, Melkbarkeit, beste Fundamente und hohe Euter mit sehr guter Platzierung der vorderen Zitzen. Mehr Informationen gibt es auf Seite 22 in diesem Heft.



Die natürlich hornlose VOLLGAS PS-Tochter Ganda Pp in der 1. Laktation

# Nachkommen geprüfter Bulle



geb. 10.07.14

**ZEPTER 173130**

A1A2



Tochter Isina, 1. Laktation

- Linienalternative  
- Eutergesundheit  
- Fundament



Tochter Metro, 1. Laktation



Tochter Ricola, 1. Laktation

**gGZW 126 (87%)**

Züchter:  
Obermeier Anton, Arnhofen

**MW 123 (94%)**

Menge kg **2605 +642** Fett % **4,22 +0,28** Eiweiß % **3,33 -0,02**

**FW 103 (99%)**

Nettozunahme **96 (99%)**  
Ausschlachtung **103 (99%)**  
Handelsklasse **105 (99%)**

**FIT 106 (82%)**

Nutzungsdauer **106 (75%)**  
Melkbarkeit **107 (93%)**  
Persistenz **90 (94%)**  
Zellzahl **111 (91%)**  
HD **8953**

**Fruchtbarkeit**

Kalbeverlauf pat. **95 (99%)**  
mat. **108 (93%)**  
Vitalitätswert **107 (99%)**  
Fruchtbarkeit **99 (63%)**

## Exterieur

| Merkmal / Relativzuchtwert | 76  | 88           | 100 | 112 | 124         |
|----------------------------|-----|--------------|-----|-----|-------------|
| Rahmen                     | 90  |              |     |     |             |
| Bemuskelung                | 85  |              |     |     |             |
| Fundament                  | 110 |              |     |     |             |
| Euter                      | 107 |              |     |     |             |
| Kreuzhöhe                  | 90  | klein        |     |     | groß        |
| Körperlänge                | 94  | kurz         |     |     | lang        |
| Hüftbreite                 | 94  | schmal       |     |     | breit       |
| Rumpftiefe                 | 93  | seicht       |     |     | tief        |
| Beckenneigung              | 108 | eben         |     |     | abfallend   |
| Sprg.winkelung             | 114 | steil        |     |     | säbelbeinig |
| Sprg.ausprägung            | 113 | voll         |     |     | trocken     |
| Fessel                     | 109 | durchtrittig |     |     | steil       |
| Trachten                   | 107 | niedrig      |     |     | hoch        |
| Voreuterlänge              | 121 | kurz         |     |     | lang        |
| Sch.euterlänge             | 112 | kurz         |     |     | viel        |
| Voreuteraufhäng.           | 102 | locker       |     |     | fest        |
| Zentralband                | 91  | schwach      |     |     | stark       |
| Euterboden                 | 102 | tief         |     |     | hoch        |
| Strichlänge                | 106 | kurz         |     |     | lang        |
| Strichdicke                | 103 | dünn         |     |     | dick        |
| Strichplz. vorne           | 102 | außen        |     |     | innen       |
| Strichplz. hinten          | 116 | außen        |     |     | innen       |
| Strichstellung             | 112 | nach außen   |     |     | nach innen  |
| Euterreinheit              | 95  | unrein       |     |     | rein        |

Anzahl bewertete Tiere: 91   erwünschter Bereich

| Zaspin | gGZW | MW  | FW  | ND  | Zasport | Engadin |
|--------|------|-----|-----|-----|---------|---------|
|        | 126  | 116 | 101 | 115 | Bavaria | Bianca  |
| Nele   | gGZW | MW  | FW  | ND  | Hutoed  | Rau     |
|        | 118  | 124 | 93  | 102 | Nene    | Narzise |

# Auswahl Nachkommen geprüfter Bullen



geb. 28.09.12

## ZOMBIE 180175

A2A2



**Leichtkalbig Exterieur Fitness**



Tochter Mezomix, 1. Laktation



### Exterieur

| Merkmal / Relativzuchtwert | 76  | 88           | 100 | 112 | 124         |
|----------------------------|-----|--------------|-----|-----|-------------|
| Rahmen                     | 95  |              |     |     |             |
| Bemuskelung                | 99  |              |     |     |             |
| Fundament                  | 116 |              |     |     |             |
| Euter                      | 115 |              |     |     |             |
| Kreuzhöhe                  | 95  | klein        |     |     | groß        |
| Körperlänge                | 95  | kurz         |     |     | lang        |
| Hüftbreite                 | 98  | schmal       |     |     | breit       |
| Rumpftiefe                 | 100 | seicht       |     |     | tief        |
| Beckenneigung              | 102 | eben         |     |     | abfallend   |
| Sprg.winkelung             | 98  | steil        |     |     | säbelbeinig |
| Sprg.ausprägung            | 114 | voll         |     |     | trocken     |
| Fessel                     | 101 | durchtrittig |     |     | steil       |
| Trachten                   | 105 | niedrig      |     |     | hoch        |
| Voreuterlänge              | 101 | kurz         |     |     | lang        |
| Sch.euterlänge             | 105 | kurz         |     |     | viel        |
| Voreuteraufhäng.           | 109 | locker       |     |     | fest        |
| Zentralband                | 110 | schwach      |     |     | stark       |
| Euterboden                 | 107 | tief         |     |     | hoch        |
| Strichlänge                | 105 | kurz         |     |     | lang        |
| Strichdicke                | 101 | dünn         |     |     | dick        |
| Strichplz. vorne           | 115 | außen        |     |     | innen       |
| Strichplz. hinten          | 113 | außen        |     |     | innen       |
| Strichstellung             | 109 | nach außen   |     |     | nach innen  |
| Euterreinheit              | 105 | unrein       |     |     | rein        |

**gGZW 124 (93%)**

Züchter:  
Hartmann Michael, Edenhausen

**MW 110 (98%)**

Menge kg **7078 +603** Fett % **4,07 -0,06** Eiweiß % **3,34 -0,13**

**FW 110 (96%)**

Nettozunahme **113** Ausschlagung **108** Handelsklasse **105**

**FIT 114 (91%)**

Nutzungsdauer **110** Melkbarkeit **113** Persistenz **113** Zellzahl **99** HD **7853**

**Fruchtbarkeit**

Kalbeverlauf **pat. 116 mat. 107** Vitalitätswert **110** Fruchtbarkeit **114**  
(99%) (93%) (96%) (81%)

| Zauber | gGZW | MW  | FW  | ND  | Zahner | Randy   |
|--------|------|-----|-----|-----|--------|---------|
|        | 122  | 115 | 97  | 104 | Gracia | Gitte   |
| Ozon   | GZW  | MW  | FW  | ND  | Rumgo  | Radau   |
|        | 110  | 106 | 109 | 100 | Olga   | Ottilie |

geb. 28.09.13

## WANJA 180331

A1A2



**Allrounder Exterieur kräftige Zitzen**



Tochter 1585, 1. Laktation



### Exterieur

| Merkmal / Relativzuchtwert | 76  | 88           | 100 | 112 | 124         |
|----------------------------|-----|--------------|-----|-----|-------------|
| Rahmen                     | 115 |              |     |     |             |
| Bemuskelung                | 89  |              |     |     |             |
| Fundament                  | 113 |              |     |     |             |
| Euter                      | 113 |              |     |     |             |
| Kreuzhöhe                  | 116 | klein        |     |     | groß        |
| Körperlänge                | 114 | kurz         |     |     | lang        |
| Hüftbreite                 | 112 | schmal       |     |     | breit       |
| Rumpftiefe                 | 104 | seicht       |     |     | tief        |
| Beckenneigung              | 93  | eben         |     |     | abfallend   |
| Sprg.winkelung             | 91  | steil        |     |     | säbelbeinig |
| Sprg.ausprägung            | 110 | voll         |     |     | trocken     |
| Fessel                     | 106 | durchtrittig |     |     | steil       |
| Trachten                   | 101 | niedrig      |     |     | hoch        |
| Voreuterlänge              | 100 | kurz         |     |     | lang        |
| Sch.euterlänge             | 101 | kurz         |     |     | viel        |
| Voreuteraufhäng.           | 113 | locker       |     |     | fest        |
| Zentralband                | 105 | schwach      |     |     | stark       |
| Euterboden                 | 115 | tief         |     |     | hoch        |
| Strichlänge                | 112 | kurz         |     |     | lang        |
| Strichdicke                | 119 | dünn         |     |     | dick        |
| Strichplz. vorne           | 106 | außen        |     |     | innen       |
| Strichplz. hinten          | 98  | außen        |     |     | innen       |
| Strichstellung             | 100 | nach außen   |     |     | nach innen  |
| Euterreinheit              | 106 | unrein       |     |     | rein        |

**gGZW 123 (83%)**

Züchter:  
Potzel GdbR, Seybothenreuth

**MW 118 (91%)**

Menge kg **6525 +469** Fett % **4,50 +0,14** Eiweiß % **3,51 +0,07**

**FW 107 (94%)**

Nettozunahme **114** Ausschlagung **107** Handelsklasse **100**

**FIT 104 (79%)**

Nutzungsdauer **105** Melkbarkeit **117** Persistenz **103** Zellzahl **106** HD **7691**

**Fruchtbarkeit**

Kalbeverlauf **pat. 97 mat. 116** Vitalitätswert **101** Fruchtbarkeit **97**  
(96%) (79%) (84%) (59%)

| Washington | gGZW | MW  | FW  | ND  | Waldbrand | Vanstein |
|------------|------|-----|-----|-----|-----------|----------|
|            | 98   | 109 | 100 | 94  | Eluisa    | Eluisa   |
| Meli       | GZW  | MW  | FW  | ND  | Vanstein  | Ergo     |
|            | 125  | 127 | 108 | 101 | Meli      | Mela     |

# Auswahl Nachkommen geprüfter Bullen



geb. 13.08.13

## EVERGO 180304



Allrounder

Leichtkalbig

„Gezielte Paarung“



Tochter Bali, 1. Laktation

### Exterieur

| Merkmal / Relativzuchtwert | 76  | 88           | 100 | 112 | 124         |
|----------------------------|-----|--------------|-----|-----|-------------|
| Rahmen                     | 101 |              |     |     |             |
| Bemuskulung                | 102 |              |     |     |             |
| Fundament                  | 110 |              |     |     |             |
| Euter                      | 115 |              |     |     |             |
| Kreuzhöhe                  | 100 | klein        |     |     | groß        |
| Körperlänge                | 101 | kurz         |     |     | lang        |
| Hüftbreite                 | 104 | schmal       |     |     | breit       |
| Rumpftiefe                 | 105 | seicht       |     |     | tief        |
| Beckenneigung              | 103 | eben         |     |     | abfallend   |
| Sprg.winkelung             | 98  | steil        |     |     | säbelbeinig |
| Sprg.ausprägung            | 99  | voll         |     |     | trocken     |
| Fessel                     | 105 | durchtrittig |     |     | steil       |
| Trachten                   | 103 | niedrig      |     |     | hoch        |
| Voreuterlänge              | 110 | kurz         |     |     | lang        |
| Sch.euterlänge             | 118 | kurz         |     |     | viel        |
| Voreuteraufhäng.           | 112 | locker       |     |     | fest        |
| Zentralband                | 111 | schwach      |     |     | stark       |
| Euterboden                 | 98  | tief         |     |     | hoch        |
| Strichlänge                | 92  | kurz         |     |     | lang        |
| Strichdicke                | 97  | dünn         |     |     | dick        |
| Strichplz. vorne           | 111 | außen        |     |     | innen       |
| Strichplz. hinten          | 105 | außen        |     |     | innen       |
| Strichstellung             | 108 | nach außen   |     |     | nach innen  |
| Euterreinheit              | 101 | unrein       |     |     | rein        |

Anzahl bewertete Tiere: 59  erwünschter Bereich

**gGZW 121 (83%)**

Züchter:  
Böhm GbR, Oppertshofen

**MW 116 (90%)**

Menge kg **7212 +670** Fett % **4,09 -0,07** Eiweiß % **3,45 ±0,00**

**FW 111 (90%)**

Nettozunahme **110** Ausschlagung **106** Handelsklasse **111**

**FIT 102 (80%)**

Nutzungsdauer **104** Melkbarkeit **115** Persistenz **96** Zellzahl **91** HD **7776**

**Fruchtbarkeit**

Kalbeverlauf pat. **110** mat. **108** Vitalitätswert **107** Fruchtbarkeit **104**  
(91%) (76%) (75%) (62%)

|                |          |        |        |        |               |                |
|----------------|----------|--------|--------|--------|---------------|----------------|
| <b>Everest</b> | gGZW 118 | MW 121 | FW 105 | ND 91  | Ermut Liniwin | Winnipeg Linse |
| <b>Kaviar</b>  | GZW 107  | MW 105 | FW 99  | ND 107 | Vidor Kamille | Weinold Karmen |

geb. 14.02.14 ET

## HANGOVER 171650



Doppelnutzung

Inhaltsstoffe

Bemuskulung



Tochter Lidl, 1. Laktation

### Exterieur

| Merkmal / Relativzuchtwert | 76  | 88           | 100 | 112 | 124         |
|----------------------------|-----|--------------|-----|-----|-------------|
| Rahmen                     | 94  |              |     |     |             |
| Bemuskulung                | 109 |              |     |     |             |
| Fundament                  | 106 |              |     |     |             |
| Euter                      | 102 |              |     |     |             |
| Kreuzhöhe                  | 93  | klein        |     |     | groß        |
| Körperlänge                | 92  | kurz         |     |     | lang        |
| Hüftbreite                 | 97  | schmal       |     |     | breit       |
| Rumpftiefe                 | 103 | seicht       |     |     | tief        |
| Beckenneigung              | 100 | eben         |     |     | abfallend   |
| Sprg.winkelung             | 89  | steil        |     |     | säbelbeinig |
| Sprg.ausprägung            | 95  | voll         |     |     | trocken     |
| Fessel                     | 102 | durchtrittig |     |     | steil       |
| Trachten                   | 102 | niedrig      |     |     | hoch        |
| Voreuterlänge              | 98  | kurz         |     |     | lang        |
| Sch.euterlänge             | 101 | kurz         |     |     | viel        |
| Voreuteraufhäng.           | 92  | locker       |     |     | fest        |
| Zentralband                | 102 | schwach      |     |     | stark       |
| Euterboden                 | 95  | tief         |     |     | hoch        |
| Strichlänge                | 92  | kurz         |     |     | lang        |
| Strichdicke                | 104 | dünn         |     |     | dick        |
| Strichplz. vorne           | 108 | außen        |     |     | innen       |
| Strichplz. hinten          | 103 | außen        |     |     | innen       |
| Strichstellung             | 106 | nach außen   |     |     | nach innen  |
| Euterreinheit              | 106 | unrein       |     |     | rein        |

Anzahl bewertete Tiere: 25  erwünschter Bereich

**gGZW 119 (79%)**

Züchter:  
Schleicher Josef, Hemau

**MW 122 (85%)**

Menge kg **2433 +550** Fett % **4,24 +0,14** Eiweiß % **3,36 +0,13**

**FW 109 (89%)**

Nettozunahme **110** Ausschlagung **100** Handelsklasse **113**

**FIT 96 (77%)**

Nutzungsdauer **100** Melkbarkeit **96** Persistenz **106** Zellzahl **103** HD **7954**

**Fruchtbarkeit**

Kalbeverlauf pat. **96** mat. **97** Vitalitätswert **105** Fruchtbarkeit **86**  
(93%) (75%) (80%) (58%)

|                 |          |        |        |        |                  |                  |
|-----------------|----------|--------|--------|--------|------------------|------------------|
| <b>Hurrican</b> | gGZW 121 | MW 123 | FW 108 | ND 93  | Hulkor Waria     | Winnipeg Wariana |
| <b>Livana</b>   | GZW 117  | MW 110 | FW 115 | ND 107 | Vanstein Lilly S | Weinold Lilly    |

# Auswahl Nachkommen geprüfter Bullen



geb. 28.03.14

**MALAYSIA 180420**

A2A2



## Milchleistung Fleischwert Melkbarkeit



Tochter Isana, 1. Laktation

### Exterieur

| Merkmal / Relativzuchtwert | 76  | 88           | 100 | 112 | 124         |
|----------------------------|-----|--------------|-----|-----|-------------|
| Rahmen                     | 106 |              |     |     |             |
| Bemuskelung                | 114 |              |     |     |             |
| Fundament                  | 99  |              |     |     |             |
| Euter                      | 105 |              |     |     |             |
| Kreuzhöhe                  | 106 | klein        |     |     | groß        |
| Körperlänge                | 106 | kurz         |     |     | lang        |
| Hüftbreite                 | 109 | schmal       |     |     | breit       |
| Rumpftiefe                 | 105 | seicht       |     |     | tief        |
| Beckenneigung              | 96  | eben         |     |     | abfallend   |
| Sprg.winkelung             | 106 | steil        |     |     | säbelbeinig |
| Sprg.ausprägung            | 98  | voll         |     |     | trocken     |
| Fessel                     | 95  | durchtrittig |     |     | steil       |
| Trachten                   | 106 | niedrig      |     |     | hoch        |
| Voreuterlänge              | 112 | kurz         |     |     | lang        |
| Sch.euterlänge             | 92  | kurz         |     |     | viel        |
| Voreuteraufhäng.           | 114 | locker       |     |     | fest        |
| Zentralband                | 90  | schwach      |     |     | stark       |
| Euterboden                 | 106 | tief         |     |     | hoch        |
| Strichlänge                | 104 | kurz         |     |     | lang        |
| Strichdicke                | 96  | dünn         |     |     | dick        |
| Strichplz. vorne           | 96  | außen        |     |     | innen       |
| Strichplz. hinten          | 87  | außen        |     |     | innen       |
| Strichstellung             | 89  | nach außen   |     |     | nach innen  |
| Euterreinheit              | 110 | unrein       |     |     | rein        |



**gGZW 118 (82%)**

Züchter: Joas GBR, Kleinbeuren

**MW 115 (89%)**

Menge kg **2498 +826** Fett % **3,97 -0,15** Eiweiß % **3,06 -0,08**

**FW 112 (94%)**

Nettozunahme **118** Ausschlagung **103** Handelsklasse **110**

**FIT 99 (78%)**

Nutzungsdauer **99** Melkbarkeit **118** Persistenz **93** Zellzahl **92** HD **7834**

**Fruchtbarkeit**

Kalbeverlauf pat. **104** mat. **107** Vitalitätswert **99** Fruchtbarkeit **104**  
(96%) (76%) (84%) (58%)

| Manton      | gGZW | MW  | FW  | ND  | Manitoba | Lorint  |
|-------------|------|-----|-----|-----|----------|---------|
|             | 112  | 113 | 97  | 104 | Billi    | Blanka  |
| <b>1090</b> | GZW  | MW  | FW  | ND  | Ratgeber | Weinold |
|             | 115  | 110 | 109 | 103 | 823      | 576     |

geb. 27.10.13 ET

**HUBRAUM 164630**

A1A1



## Milchleistung Leichtkalbig Rahmen



Tochter Fiesta, 1. Laktation

### Exterieur

| Merkmal / Relativzuchtwert | 76  | 88           | 100 | 112 | 124         |
|----------------------------|-----|--------------|-----|-----|-------------|
| Rahmen                     | 111 |              |     |     |             |
| Bemuskelung                | 103 |              |     |     |             |
| Fundament                  | 106 |              |     |     |             |
| Euter                      | 103 |              |     |     |             |
| Kreuzhöhe                  | 108 | klein        |     |     | groß        |
| Körperlänge                | 110 | kurz         |     |     | lang        |
| Hüftbreite                 | 112 | schmal       |     |     | breit       |
| Rumpftiefe                 | 112 | seicht       |     |     | tief        |
| Beckenneigung              | 111 | eben         |     |     | abfallend   |
| Sprg.winkelung             | 82  | steil        |     |     | säbelbeinig |
| Sprg.ausprägung            | 94  | voll         |     |     | trocken     |
| Fessel                     | 101 | durchtrittig |     |     | steil       |
| Trachten                   | 115 | niedrig      |     |     | hoch        |
| Voreuterlänge              | 116 | kurz         |     |     | lang        |
| Sch.euterlänge             | 105 | kurz         |     |     | viel        |
| Voreuteraufhäng.           | 102 | locker       |     |     | fest        |
| Zentralband                | 101 | schwach      |     |     | stark       |
| Euterboden                 | 98  | tief         |     |     | hoch        |
| Strichlänge                | 104 | kurz         |     |     | lang        |
| Strichdicke                | 111 | dünn         |     |     | dick        |
| Strichplz. vorne           | 97  | außen        |     |     | innen       |
| Strichplz. hinten          | 89  | außen        |     |     | innen       |
| Strichstellung             | 94  | nach außen   |     |     | nach innen  |
| Euterreinheit              | 104 | unrein       |     |     | rein        |

**gGZW 117 (95%)**

Züchter: Johannes Albert und Frank, Bad Neustadt

**MW 124 (99%)**

Menge kg **7718 +901** Fett % **4,19 +0,14** Eiweiß % **3,41 -0,08**

**FW 92 (99%)**

Nettozunahme **98** Ausschlagung **84** Handelsklasse **102**

**FIT 97 (93%)**

Nutzungsdauer **94** Melkbarkeit **108** Persistenz **94** Zellzahl **87** HD **8888**

**Fruchtbarkeit**

Kalbeverlauf pat. **109** mat. **103** Vitalitätswert **104** Fruchtbarkeit **108**  
(99%) (99%) (99%) (86%)

| Hutera          | gGZW | MW  | FW  | ND  | Hutmann  | Madera |
|-----------------|------|-----|-----|-----|----------|--------|
|                 | 123  | 127 | 108 | 90  | Wandera  | Walona |
| <b>Koenigin</b> | GZW  | MW  | FW  | ND  | Manitoba | Romel  |
|                 | 112  | 112 | 90  | 111 | Kenia    | Kroete |



# Genomisch geprüfter Bulle



geb. 12.01.17 ET

**HERZPOCHEN 190800**

A1A1

**HÖCHST  
genomisch**



- erbfehlerfreier  
Listenfürer beim  
Fleckvieh  
- wbl & ml gesext  
verfügbar



Großmutter Bombe,  
3. Laktation



Mutter Bandita,  
3. Laktation

**gGZW 142 (68%)**

Züchter: Estelmann Hans  
und Maria, Gerolfing

**MW 137 (74%)**

Menge kg **+1545**      Fett % **-0,11**      Eiweiß % **-0,05**

**FW 122 (69%)**

Nettozunahme **132 (72%)**  
Ausschlachtung **110 (65%)**  
Handelsklasse **114 (70%)**

**FIT 103 (70%)**

Nutzungsdauer **107 (68%)**  
Melkbarkeit **122 (72%)**  
Persistenz **114 (74%)**  
Zellzahl **95 (72%)**  
HD

**Fruchtbarkeit**

Kalbeverlauf      pat. **119 (71%)**  
                             mat. **108 (61%)**  
  
Vitalitätswert **101 (62%)**  
  
Fruchtbarkeit **94 (51%)**

## Exterieur

| Merkmal / Relativzuchtwert | 76  | 88           | 100 | 112 | 124         |
|----------------------------|-----|--------------|-----|-----|-------------|
| Rahmen                     | 109 |              |     |     |             |
| Bemuskelung                | 110 |              |     |     |             |
| Fundament                  | 100 |              |     |     |             |
| Euter                      | 123 |              |     |     |             |
| Kreuzhöhe                  | 105 | klein        |     |     | groß        |
| Körperlänge                | 109 | kurz         |     |     | lang        |
| Hüftbreite                 | 116 | schmal       |     |     | breit       |
| Rumpftiefe                 | 108 | seicht       |     |     | tief        |
| Beckenneigung              | 88  | eben         |     |     | abfallend   |
| Sprg.winkelung             | 92  | steil        |     |     | säbelbeinig |
| Sprg.ausprägung            | 86  | voll         |     |     | trocken     |
| Fessel                     | 105 | durchtrittig |     |     | steil       |
| Trachten                   | 113 | niedrig      |     |     | hoch        |
| Voreuterlänge              | 120 | kurz         |     |     | lang        |
| Sch.euterlänge             | 111 | kurz         |     |     | viel        |
| Voreuteraufhäng.           | 120 | locker       |     |     | fest        |
| Zentralband                | 110 | schwach      |     |     | stark       |
| Euterboden                 | 103 | tief         |     |     | hoch        |
| Strichlänge                | 89  | kurz         |     |     | lang        |
| Strichdicke                | 82  | dünn         |     |     | dick        |
| Strichplz. vorne           | 108 | außen        |     |     | innen       |
| Strichplz. hinten          | 106 | außen        |     |     | innen       |
| Strichstellung             | 109 | nach außen   |     |     | nach innen  |
| Euterreinheit              | 101 | unrein       |     |     | rein        |

Anzahl bewertete Tiere: -      □ erwünschter Bereich

| Herzschlag | gGZW | MW  | FW  | ND  | Hutera<br>Leonie | Wildwest<br>Lydia  |
|------------|------|-----|-----|-----|------------------|--------------------|
|            | 141  | 148 | 110 | 92  |                  |                    |
| Bandita    | gGZW | MW  | FW  | ND  | Vanadin<br>Bombe | Winnipeg<br>Blonde |
|            | 128  | 110 | 134 | 112 |                  |                    |

# Genomisch geprüfter Bulle



geb. 13.11.17 ET

**PIZARRO 858120**

A2A2

**HÖCHST  
genomisch**



- erstklassige  
Kuhfamilie  
- weiblich gesext  
verfügbar  
- „Gezielte Paarung“



Großmutter Florida,  
4. Laktation



Mutter Flora,  
2. Laktation

## gGZW 128 (60%)

Züchter:  
Walser Michael, Eurasburg

## MW 131 (64%)

Menge kg **+1402**      Fett % **-0,22**      Eiweiß % **-0,03**

## FW 99 (57%)

Nettozunahme **107 (64%)**  
Ausschlachtung **97 (53%)**  
Handelsklasse **98 (58%)**

## FIT 104 (63%)

Nutzungsdauer **107 (64%)**  
Melkbarkeit **120 (63%)**  
Persistenz **109 (65%)**  
Zellzahl **107 (62%)**  
HD

## Fruchtbarkeit

Kalbeverlauf      pat. **102 (62%)**  
                                 mat. **105 (54%)**  
  
Vitalitätswert **97 (56%)**  
  
Fruchtbarkeit **94 (42%)**

## Exterieur

| Merkmal / Relativzuchtwert | 76  | 88           | 100 | 112 | 124 |             |
|----------------------------|-----|--------------|-----|-----|-----|-------------|
| Rahmen                     | 126 |              |     |     |     |             |
| Bemuskelung                | 111 |              |     |     |     |             |
| Fundament                  | 123 |              |     |     |     |             |
| Euter                      | 116 |              |     |     |     |             |
| Kreuzhöhe                  | 123 | klein        |     |     |     | groß        |
| Körperlänge                | 122 | kurz         |     |     |     | lang        |
| Hüftbreite                 | 124 | schmal       |     |     |     | breit       |
| Rumpftiefe                 | 123 | seicht       |     |     |     | tief        |
| Beckenneigung              | 107 | eben         |     |     |     | abfallend   |
| Sprg.winkelung             | 92  | steil        |     |     |     | säbelbeinig |
| Sprg.ausprägung            | 98  | voll         |     |     |     | trocken     |
| Fessel                     | 116 | durchtrittig |     |     |     | steil       |
| Trachten                   | 122 | niedrig      |     |     |     | hoch        |
| Voreuterlänge              | 113 | kurz         |     |     |     | lang        |
| Sch.euterlänge             | 116 | kurz         |     |     |     | viel        |
| Voreuteraufhäng.           | 103 | locker       |     |     |     | fest        |
| Zentralband                | 100 | schwach      |     |     |     | stark       |
| Euterboden                 | 100 | tief         |     |     |     | hoch        |
| Strichlänge                | 93  | kurz         |     |     |     | lang        |
| Strichdicke                | 90  | dünn         |     |     |     | dick        |
| Strichplz. vorne           | 116 | außen        |     |     |     | innen       |
| Strichplz. hinten          | 108 | außen        |     |     |     | innen       |
| Strichstellung             | 114 | nach außen   |     |     |     | nach innen  |
| Euterreinheit              | 108 | unrein       |     |     |     | rein        |

Anzahl bewertete Tiere: -      □ erwünschter Bereich

| Perfekt | gGZW | MW  | FW  | ND  | Pandora | Hutera    |
|---------|------|-----|-----|-----|---------|-----------|
|         | 119  | 125 | 88  | 108 | Pam     | Perry     |
| Flora   | gGZW | MW  | FW  | ND  | Mint    | Waldbrand |
|         | 127  | 120 | 102 | 113 | Florida | Bengel    |

# Auswahl genomisch geprüfter Bullen



geb. 05.07.17

**WEITBLICK 860110**

A1A2



Mutter Lanessa, 1. Laktation

## Exterieur

| Merkmal / Relativzuchtwert | 76  | 88           | 100 | 112 | 124         |
|----------------------------|-----|--------------|-----|-----|-------------|
| Rahmen                     | 103 |              |     |     |             |
| Bemuskelung                | 96  |              |     |     |             |
| Fundament                  | 109 |              |     |     |             |
| Euter                      | 107 |              |     |     |             |
| Kreuzhöhe                  | 106 | klein        |     |     | groß        |
| Körperlänge                | 102 | kurz         |     |     | lang        |
| Hüftbreite                 | 96  | schmal       |     |     | breit       |
| Rumpftiefe                 | 96  | seicht       |     |     | tief        |
| Beckenneigung              | 113 | eben         |     |     | abfallend   |
| Sprg.winkelung             | 97  | steil        |     |     | säbelbeinig |
| Sprg.ausprägung            | 96  | voll         |     |     | trocken     |
| Fessel                     | 108 | durchtrittig |     |     | steil       |
| Trachten                   | 115 | niedrig      |     |     | hoch        |
| Voreuterlänge              | 110 | kurz         |     |     | lang        |
| Sch.euterlänge             | 115 | kurz         |     |     | viel        |
| Voreuteraufhäng.           | 100 | locker       |     |     | fest        |
| Zentralband                | 103 | schwach      |     |     | stark       |
| Euterboden                 | 97  | tief         |     |     | hoch        |
| Strichlänge                | 95  | kurz         |     |     | lang        |
| Strichdicke                | 105 | dünn         |     |     | dick        |
| Strichplz. vorne           | 110 | außen        |     |     | innen       |
| Strichplz. hinten          | 104 | außen        |     |     | innen       |
| Strichstellung             | 95  | nach außen   |     |     | nach innen  |
| Euterreinheit              | 107 | unrein       |     |     | rein        |

Anzahl bewertete Tiere: -  erwünschter Bereich

**gGZW 141 (67%)**

Züchter: Lehr- u. Versuchszentrum, Achselschwang

**MW 128 (73%)**

Menge kg **+1192** Fett % **-0,15** Eiweiß % **±0,00**

**FW 116 (67%)**

Nettozunahme **110** Ausschlagung **114** Handelsklasse **112**

**FIT 118 (71%)**

Nutzungsdauer **124** Melkbarkeit **105** Persistenz **115** Zellzahl **121** HD

**Fruchtbarkeit**

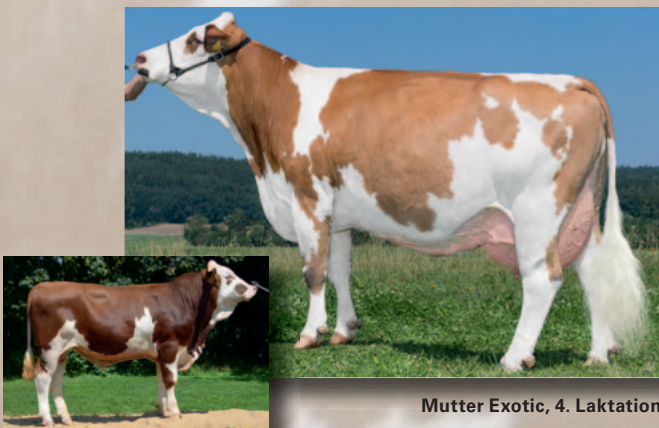
Kalbeverlauf pat. **107** mat. **116** Vitalitätswert **100** Fruchtbarkeit **97**  
(63%) (59%) (58%) (54%)

| Wobbler | gGZW | MW  | FW  | ND  | Watnox | Mandela  |
|---------|------|-----|-----|-----|--------|----------|
|         | 133  | 119 | 108 | 122 | Sindi  | Sindi    |
| Lanessa | GZW  | MW  | FW  | ND  | Reumut | Round Up |
|         | 115  | 115 | 107 | 103 | Larisa | Lawina   |

geb. 04.07.16

**HERZKOENIG 862111**

A1A1



Mutter Exotic, 4. Laktation

## Exterieur

| Merkmal / Relativzuchtwert | 76  | 88           | 100 | 112 | 124         |
|----------------------------|-----|--------------|-----|-----|-------------|
| Rahmen                     | 118 |              |     |     |             |
| Bemuskelung                | 103 |              |     |     |             |
| Fundament                  | 107 |              |     |     |             |
| Euter                      | 117 |              |     |     |             |
| Kreuzhöhe                  | 118 | klein        |     |     | groß        |
| Körperlänge                | 117 | kurz         |     |     | lang        |
| Hüftbreite                 | 112 | schmal       |     |     | breit       |
| Rumpftiefe                 | 115 | seicht       |     |     | tief        |
| Beckenneigung              | 93  | eben         |     |     | abfallend   |
| Sprg.winkelung             | 78  | steil        |     |     | säbelbeinig |
| Sprg.ausprägung            | 95  | voll         |     |     | trocken     |
| Fessel                     | 103 | durchtrittig |     |     | steil       |
| Trachten                   | 114 | niedrig      |     |     | hoch        |
| Voreuterlänge              | 119 | kurz         |     |     | lang        |
| Sch.euterlänge             | 104 | kurz         |     |     | viel        |
| Voreuteraufhäng.           | 120 | locker       |     |     | fest        |
| Zentralband                | 102 | schwach      |     |     | stark       |
| Euterboden                 | 110 | tief         |     |     | hoch        |
| Strichlänge                | 102 | kurz         |     |     | lang        |
| Strichdicke                | 91  | dünn         |     |     | dick        |
| Strichplz. vorne           | 99  | außen        |     |     | innen       |
| Strichplz. hinten          | 107 | außen        |     |     | innen       |
| Strichstellung             | 110 | nach außen   |     |     | nach innen  |
| Euterreinheit              | 103 | unrein       |     |     | rein        |

Anzahl bewertete Tiere: -  erwünschter Bereich

**gGZW 135 (67%)**

Züchter: Schwab Georg, Lintach

**MW 134 (72%)**

Menge kg **+1122** Fett % **+0,14** Eiweiß % **±0,00**

**FW 111 (67%)**

Nettozunahme **125** Ausschlagung **100** Handelsklasse **108**

**FIT 100 (69%)**

Nutzungsdauer **105** Melkbarkeit **131** Persistenz **111** Zellzahl **88** HD

**Fruchtbarkeit**

Kalbeverlauf pat. **94** mat. **109** Vitalitätswert **96** Fruchtbarkeit **92**  
(94%) (63%) (76%) (49%)

| Herzschlag | gGZW | MW  | FW  | ND  | Hutera    | Wildwest |
|------------|------|-----|-----|-----|-----------|----------|
|            | 141  | 148 | 110 | 92  | Leonie    | Lydia    |
| Exotic     | GZW  | MW  | FW  | ND  | Waldbrand | Retrakt  |
|            | 116  | 109 | 103 | 111 | Eloya     | Elaine   |

# Auswahl genomisch geprüfter Bullen



geb. 28.02.17

**WONIGO 871041**

A1A2



## Exterieur

| Merkmal / Relativzuchtwert | 76  | 88           | 100 | 112 | 124         |
|----------------------------|-----|--------------|-----|-----|-------------|
| Rahmen                     | 107 |              |     |     |             |
| Bemuskelung                | 111 |              |     |     |             |
| Fundament                  | 116 |              |     |     |             |
| Euter                      | 107 |              |     |     |             |
| Kreuzhöhe                  | 108 | klein        |     |     | groß        |
| Körperlänge                | 107 | kurz         |     |     | lang        |
| Hüftbreite                 | 102 | schmal       |     |     | breit       |
| Rumpftiefe                 | 105 | seicht       |     |     | tief        |
| Beckenneigung              | 109 | eben         |     |     | abfallend   |
| Sprg.winkelung             | 97  | steil        |     |     | säbelbeinig |
| Sprg.ausprägung            | 102 | voll         |     |     | trocken     |
| Fessel                     | 116 | durchtrittig |     |     | steil       |
| Trachten                   | 118 | niedrig      |     |     | hoch        |
| Voreuterlänge              | 105 | kurz         |     |     | lang        |
| Sch.euterlänge             | 110 | kurz         |     |     | viel        |
| Voreuteraufhäng.           | 101 | locker       |     |     | fest        |
| Zentralband                | 101 | schwach      |     |     | stark       |
| Euterboden                 | 98  | tief         |     |     | hoch        |
| Strichlänge                | 101 | kurz         |     |     | lang        |
| Strichdicke                | 102 | dünn         |     |     | dick        |
| Strichplz. vorne           | 106 | außen        |     |     | innen       |
| Strichplz. hinten          | 107 | außen        |     |     | innen       |
| Strichstellung             | 110 | nach außen   |     |     | nach innen  |
| Euterreinheit              | 103 | unrein       |     |     | rein        |

Anzahl bewertete Tiere: -  erwünschter Bereich

| Wobbler | gGZW | MW  | FW  | ND  | Watnox | Mandela  |
|---------|------|-----|-----|-----|--------|----------|
|         | 133  | 119 | 108 | 122 | Sindi  | Sindi    |
| Ines    | GZW  | MW  | FW  | ND  | Manigo | Winnipeg |
|         | 120  | 110 | 108 | 112 | Inster | Ideal    |

**gGZW 132 (69%)**

Züchter: Linner Josef, Bad Endorf

**MW 119 (74%)**

Menge kg **+829** Fett % **-0,17** Eiweiß % **+0,03**

**FW 118 (68%)**

Nettozunahme **118** Ausschlagung **112** Handelsklasse **114**

**FIT 114 (72%)**

Nutzungsdauer **116** Melkbarkeit **105** Persistenz **111** Zellzahl **111** HD

**Fruchtbarkeit**

Kalbeverlauf pat. **112** mat. **106** Vitalitätswert **107** Fruchtbarkeit **99**  
(64%) (60%) (59%) (55%)

geb. 19.11.17

**HEIMAT 854184**

A2A2



Mutter Dylan, 1. Laktation

## Exterieur

| Merkmal / Relativzuchtwert | 76  | 88           | 100 | 112 | 124         |
|----------------------------|-----|--------------|-----|-----|-------------|
| Rahmen                     | 102 |              |     |     |             |
| Bemuskelung                | 98  |              |     |     |             |
| Fundament                  | 116 |              |     |     |             |
| Euter                      | 120 |              |     |     |             |
| Kreuzhöhe                  | 100 | klein        |     |     | groß        |
| Körperlänge                | 108 | kurz         |     |     | lang        |
| Hüftbreite                 | 99  | schmal       |     |     | breit       |
| Rumpftiefe                 | 108 | seicht       |     |     | tief        |
| Beckenneigung              | 100 | eben         |     |     | abfallend   |
| Sprg.winkelung             | 109 | steil        |     |     | säbelbeinig |
| Sprg.ausprägung            | 113 | voll         |     |     | trocken     |
| Fessel                     | 108 | durchtrittig |     |     | steil       |
| Trachten                   | 112 | niedrig      |     |     | hoch        |
| Voreuterlänge              | 112 | kurz         |     |     | lang        |
| Sch.euterlänge             | 109 | kurz         |     |     | viel        |
| Voreuteraufhäng.           | 109 | locker       |     |     | fest        |
| Zentralband                | 117 | schwach      |     |     | stark       |
| Euterboden                 | 107 | tief         |     |     | hoch        |
| Strichlänge                | 84  | kurz         |     |     | lang        |
| Strichdicke                | 90  | dünn         |     |     | dick        |
| Strichplz. vorne           | 116 | außen        |     |     | innen       |
| Strichplz. hinten          | 107 | außen        |     |     | innen       |
| Strichstellung             | 119 | nach außen   |     |     | nach innen  |
| Euterreinheit              | 107 | unrein       |     |     | rein        |

Anzahl bewertete Tiere: -  erwünschter Bereich

| Hendorf | gGZW | MW  | FW  | ND  | Hutera  | Rave      |
|---------|------|-----|-----|-----|---------|-----------|
|         | 131  | 124 | 110 | 112 | Rico    | Rikola    |
| Dylan   | gGZW | MW  | FW  | ND  | Pazifik | Polarbaer |
|         | 116  | 110 | 93  | 120 | Daria   | 189       |

**gGZW 131 (60%)**

Züchter: Schröppel Bernd, Kleinsorheim

**MW 120 (65%)**

Menge kg **+907** Fett % **-0,12** Eiweiß % **-0,06**

**FW 107 (64%)**

Nettozunahme **100** Ausschlagung **113** Handelsklasse **101**

**FIT 121 (63%)**

Nutzungsdauer **125** Melkbarkeit **111** Persistenz **108** Zellzahl **117** HD

**Fruchtbarkeit**

Kalbeverlauf pat. **101** mat. **100** Vitalitätswert **103** Fruchtbarkeit **107**  
(62%) (54%) (56%) (42%)

# Auswahl genomisch geprüfter Bullen



geb. 14.01.17 ET

**WERTKLASSE 190826**

A2A2

**HÖCHST  
genomisch**



Mutter Bandita, 3. Laktation

## Exterieur

| Merkmal / Relativzuchtwert | 76  | 88           | 100 | 112 | 124         |
|----------------------------|-----|--------------|-----|-----|-------------|
| Rahmen                     | 106 |              |     |     |             |
| Bemuskelung                | 114 |              |     |     |             |
| Fundament                  | 102 |              |     |     |             |
| Euter                      | 112 |              |     |     |             |
| Kreuzhöhe                  | 106 | klein        |     |     | groß        |
| Körperlänge                | 106 | kurz         |     |     | lang        |
| Hüftbreite                 | 99  | schmal       |     |     | breit       |
| Rumpftiefe                 | 109 | seicht       |     |     | tief        |
| Beckenneigung              | 101 | eben         |     |     | abfallend   |
| Sprg.winkelung             | 97  | steil        |     |     | säbelbeinig |
| Sprg.ausprägung            | 83  | voll         |     |     | trocken     |
| Fessel                     | 104 | durchtrittig |     |     | steil       |
| Trachten                   | 117 | niedrig      |     |     | hoch        |
| Voreuterlänge              | 103 | kurz         |     |     | lang        |
| Sch.euterlänge             | 110 | kurz         |     |     | viel        |
| Voreuteraufhäng.           | 114 | locker       |     |     | fest        |
| Zentralband                | 110 | schwach      |     |     | stark       |
| Euterboden                 | 103 | tief         |     |     | hoch        |
| Strichlänge                | 101 | kurz         |     |     | lang        |
| Strichdicke                | 103 | dünn         |     |     | dick        |
| Strichplz. vorne           | 105 | außen        |     |     | innen       |
| Strichplz. hinten          | 104 | außen        |     |     | innen       |
| Strichstellung             | 98  | nach außen   |     |     | nach innen  |
| Euterreinheit              | 112 | unrein       |     |     | rein        |

Anzahl bewertete Tiere: -  erwünschter Bereich

**gGZW 130 (66%)**

Züchter: Estelmann Hans u. Maria, Gerolfing

**MW 124 (71%)**

Menge kg **+1225** Fett % **-0,20** Eiweiß % **-0,12**

**FW 116 (69%)**

Nettozunahme **118** Ausschachtung **110** Handelsklasse **111**

**FIT 111 (68%)**

Nutzungsdauer **112** Melkbarkeit **100** Persistenz **105** Zellzahl **110** HD

**Fruchtbarkeit**

Kalbeverlauf pat. **97** mat. **110** Vitalitätswert **96** Fruchtbarkeit **108**  
(68%) (60%) (62%) (48%)

|                 |          |        |        |        |                 |                     |
|-----------------|----------|--------|--------|--------|-----------------|---------------------|
| <b>Wertvoll</b> | gGZW 117 | MW 120 | FW 90  | ND 106 | Williams Rexana | Raffzahn Rosenstolz |
| <b>Bandita</b>  | gGZW 128 | MW 110 | FW 134 | ND 112 | Vanadin Bombe   | Winnipeg Blonde     |

geb. 30.09.17

**HARLEY 854159**

A1A2

**HÖCHST  
genomisch**



## Exterieur

| Merkmal / Relativzuchtwert | 76  | 88           | 100 | 112 | 124         |
|----------------------------|-----|--------------|-----|-----|-------------|
| Rahmen                     | 90  |              |     |     |             |
| Bemuskelung                | 106 |              |     |     |             |
| Fundament                  | 109 |              |     |     |             |
| Euter                      | 114 |              |     |     |             |
| Kreuzhöhe                  | 89  | klein        |     |     | groß        |
| Körperlänge                | 98  | kurz         |     |     | lang        |
| Hüftbreite                 | 92  | schmal       |     |     | breit       |
| Rumpftiefe                 | 91  | seicht       |     |     | tief        |
| Beckenneigung              | 98  | eben         |     |     | abfallend   |
| Sprg.winkelung             | 97  | steil        |     |     | säbelbeinig |
| Sprg.ausprägung            | 97  | voll         |     |     | trocken     |
| Fessel                     | 110 | durchtrittig |     |     | steil       |
| Trachten                   | 112 | niedrig      |     |     | hoch        |
| Voreuterlänge              | 96  | kurz         |     |     | lang        |
| Sch.euterlänge             | 98  | kurz         |     |     | viel        |
| Voreuteraufhäng.           | 110 | locker       |     |     | fest        |
| Zentralband                | 107 | schwach      |     |     | stark       |
| Euterboden                 | 111 | tief         |     |     | hoch        |
| Strichlänge                | 91  | kurz         |     |     | lang        |
| Strichdicke                | 104 | dünn         |     |     | dick        |
| Strichplz. vorne           | 111 | außen        |     |     | innen       |
| Strichplz. hinten          | 99  | außen        |     |     | innen       |
| Strichstellung             | 109 | nach außen   |     |     | nach innen  |
| Euterreinheit              | 104 | unrein       |     |     | rein        |

Anzahl bewertete Tiere: -  erwünschter Bereich

**gGZW 128 (66%)**

Züchter: Hainzl Juliane, Lassing (AT)

**MW 125 (73%)**

Menge kg **+1032** Fett % **-0,08** Eiweiß % **-0,02**

**FW 102 (67%)**

Nettozunahme **102** Ausschachtung **96** Handelsklasse **108**

**FIT 109 (69%)**

Nutzungsdauer **111** Melkbarkeit **112** Persistenz **115** Zellzahl **100** HD

**Fruchtbarkeit**

Kalbeverlauf pat. **113** mat. **101** Vitalitätswert **109** Fruchtbarkeit **98**  
(64%) (59%) (58%) (49%)

|               |          |        |        |        |                |              |
|---------------|----------|--------|--------|--------|----------------|--------------|
| <b>Haribo</b> | gGZW 128 | MW 128 | FW 99  | ND 105 | Hutera Entropi | Rurex Esmira |
| <b>Lisa</b>   | gGZW 121 | MW 117 | FW 102 | ND 109 | Wille Liliana  | Ilion Leonie |

# Nachkommen geprüfter Bulle (hornlos)



geb. 24.01.14

**VOLLGAS P\*S 200000**

A2A2



- natürlich hornlos  
- Leichtkalbig  
- Fundament



Tochter Wanga Pp und Vollschwester von VOLLMOND PS, 1. Laktation



Tochter Ganda Pp, 1. Laktation

## gGZW 127 (90%)

Züchter: Ruehl Peter, Ziegdorf

## MW 121 (97%)

Menge kg **6614 +752** Fett % **4,06 +0,01** Eiweiß % **3,31 +0,03**

## FW 114 (99%)

Nettozunahme **117 (99%)**  
Ausschlachtung **114 (98%)**  
Handelsklasse **104 (99%)**

## FIT 104 (86%)

Nutzungsdauer **101 (80%)**  
Melkbarkeit **108 (96%)**  
Persistenz **101 (97%)**  
Zellzahl **109 (95%)**  
HD **7064**

## Fruchtbarkeit

Kalbeverlauf pat. **114 (99%)**  
mat. **97 (94%)**  
Vitalitätswert **114 (98%)**  
Fruchtbarkeit **97 (70%)**

## Exterieur

| Merkmal / Relativzuchtwert | 76  | 88           | 100 | 112 | 124         |
|----------------------------|-----|--------------|-----|-----|-------------|
| Rahmen                     | 99  |              |     |     |             |
| Bemuskelung                | 87  |              |     |     |             |
| Fundament                  | 114 |              |     |     |             |
| Euter                      | 112 |              |     |     |             |
| Kreuzhöhe                  | 104 | klein        |     |     | groß        |
| Körperlänge                | 102 | kurz         |     |     | lang        |
| Hüftbreite                 | 91  | schmal       |     |     | breit       |
| Rumpftiefe                 | 87  | seicht       |     |     | tief        |
| Beckenneigung              | 83  | eben         |     |     | abfallend   |
| Sprg.winkelung             | 97  | steil        |     |     | säbelbeinig |
| Sprg.ausprägung            | 107 | voll         |     |     | trocken     |
| Fessel                     | 113 | durchtrittig |     |     | steil       |
| Trachten                   | 107 | niedrig      |     |     | hoch        |
| Voreuterlänge              | 104 | kurz         |     |     | lang        |
| Sch.euterlänge             | 107 | kurz         |     |     | viel        |
| Voreuteraufhäng.           | 111 | locker       |     |     | fest        |
| Zentralband                | 86  | schwach      |     |     | stark       |
| Euterboden                 | 111 | tief         |     |     | hoch        |
| Strichlänge                | 92  | kurz         |     |     | lang        |
| Strichdicke                | 87  | dünn         |     |     | dick        |
| Strichplz. vorne           | 114 | außen        |     |     | innen       |
| Strichplz. hinten          | 91  | außen        |     |     | innen       |
| Strichstellung             | 105 | nach außen   |     |     | nach innen  |
| Euterreinheit              | 97  | unrein       |     |     | rein        |

Anzahl bewertete Tiere: 135   erwünschter Bereich

| Valero PS | gGZW | MW  | FW  | ND  | Vanstein | Romello |
|-----------|------|-----|-----|-----|----------|---------|
|           | 108  | 103 | 119 | 97  | Esmeral  | Estella |
| 755       | GZW  | MW  | FW  | ND  | Ermut    | Malint  |
|           | 120  | 121 | 106 | 103 | 640      | 503     |

# Genomisch geprüfter Bulle (hornlos)



geb. 09.11.17

**HATTRICK PP\* 854183**

A1A2



homozygot hornlos



Mutter Willo Pp, 1. Laktation

## gGZW 127 (57%)

Züchter:  
Mayer Stefan, Otting

## MW 126 (63%)

Menge kg **+592**      Fett % **+0,26**      Eiweiß % **+0,08**

## FW 102 (53%)

Nettozunahme **102 (57%)**  
Ausschlachtung **104 (49%)**  
Handelsklasse **99 (55%)**

## FIT 113 (60%)

Nutzungsdauer **110 (61%)**  
Melkbarkeit **103 (62%)**  
Persistenz **105 (64%)**  
Zellzahl **104 (61%)**  
HD

## Fruchtbarkeit

Kalbeverlauf      pat. **109 (62%)**  
                                 mat. **104 (48%)**  
  
Vitalitätswert **108 (53%)**  
  
Fruchtbarkeit **113 (38%)**

## Exterieur

| Merkmal / Relativzuchtwert | 76  | 88           | 100 | 112 | 124         |
|----------------------------|-----|--------------|-----|-----|-------------|
| Rahmen                     | 98  |              |     |     |             |
| Bemuskelung                | 97  |              |     |     |             |
| Fundament                  | 113 |              |     |     |             |
| Euter                      | 107 |              |     |     |             |
| Kreuzhöhe                  | 99  | klein        |     |     | groß        |
| Körperlänge                | 104 | kurz         |     |     | lang        |
| Hüftbreite                 | 98  | schmal       |     |     | breit       |
| Rumpftiefe                 | 90  | seicht       |     |     | tief        |
| Beckenneigung              | 95  | eben         |     |     | abfallend   |
| Sprg.winkelung             | 101 | steil        |     |     | säbelbeinig |
| Sprg.ausprägung            | 115 | voll         |     |     | trocken     |
| Fessel                     | 112 | durchtrittig |     |     | steil       |
| Trachten                   | 101 | niedrig      |     |     | hoch        |
| Voreuterlänge              | 103 | kurz         |     |     | lang        |
| Sch.euterlänge             | 105 | kurz         |     |     | viel        |
| Voreuteraufhäng.           | 106 | locker       |     |     | fest        |
| Zentralband                | 100 | schwach      |     |     | stark       |
| Euterboden                 | 108 | tief         |     |     | hoch        |
| Strichlänge                | 97  | kurz         |     |     | lang        |
| Strichdicke                | 96  | dünn         |     |     | dick        |
| Strichplz. vorne           | 105 | außen        |     |     | innen       |
| Strichplz. hinten          | 104 | außen        |     |     | innen       |
| Strichstellung             | 102 | nach außen   |     |     | nach innen  |
| Euterreinheit              | 107 | unrein       |     |     | rein        |

Anzahl bewertete Tiere: -      □ erwünschter Bereich

| Hengst P*S | gGZW | MW  | FW  | ND  | Humboldi Traudl     | Irola PS Tanja |
|------------|------|-----|-----|-----|---------------------|----------------|
|            | 120  | 115 | 101 | 112 |                     |                |
| Willo Pp   | gGZW | MW  | FW  | ND  | Murillo Pp* Wisi ET | Reumut Wisa    |
|            | 125  | 123 | 100 | 110 |                     |                |

# Auswahl genomisch geprüfter Bullen (hornlos)



geb. 14.01.17

**MAGNET Pp\* 164780**

A2A2



natürlich hornlos



## Exterieur

| Merkmal / Relativzuchtwert | 76  | 88           | 100 | 112 | 124         |
|----------------------------|-----|--------------|-----|-----|-------------|
| Rahmen                     | 107 |              |     |     |             |
| Bemuskelung                | 105 |              |     |     |             |
| Fundament                  | 113 |              |     |     |             |
| Euter                      | 116 |              |     |     |             |
| Kreuzhöhe                  | 106 | klein        |     |     | groß        |
| Körperlänge                | 108 | kurz         |     |     | lang        |
| Hüftbreite                 | 102 | schmal       |     |     | breit       |
| Rumpftiefe                 | 112 | seicht       |     |     | tief        |
| Beckenneigung              | 103 | eben         |     |     | abfallend   |
| Sprg.winkelung             | 97  | steil        |     |     | säbelbeinig |
| Sprg.ausprägung            | 106 | voll         |     |     | trocken     |
| Fessel                     | 105 | durchtrittig |     |     | steil       |
| Trachten                   | 119 | niedrig      |     |     | hoch        |
| Voreuterlänge              | 111 | kurz         |     |     | lang        |
| Sch.euterlänge             | 102 | kurz         |     |     | viel        |
| Voreuteraufhäng.           | 120 | locker       |     |     | fest        |
| Zentralband                | 96  | schwach      |     |     | stark       |
| Euterboden                 | 114 | tief         |     |     | hoch        |
| Strichlänge                | 115 | kurz         |     |     | lang        |
| Strichdicke                | 110 | dünn         |     |     | dick        |
| Strichplz. vorne           | 101 | außen        |     |     | innen       |
| Strichplz. hinten          | 99  | außen        |     |     | innen       |
| Strichstellung             | 103 | nach außen   |     |     | nach innen  |
| Euterreinheit              | 97  | unrein       |     |     | rein        |

Anzahl bewertete Tiere: -  erwünschter Bereich

**gGZW 131 (67%)**

Züchter:  
Fischer Alexander, Mittelsinn

**MW 128 (72%)**

Menge kg **+1044** Fett % **+0,04** Eiweiß % **-0,05**

**FW 99 (67%)**

Nettozunahme **102** Ausschachtung **94** Handelsklasse **103**

**FIT 114 (70%)**

Nutzungsdauer **113** Melkbarkeit **112** Persistenz **118** Zellzahl **103** HD

**Fruchtbarkeit**

Kalbeverlauf pat. **113** mat. **103** Vitalitätswert **109** Fruchtbarkeit **103**  
(63%) (58%) (57%) (52%)

|                    |          |        |        |        |                 |                 |
|--------------------|----------|--------|--------|--------|-----------------|-----------------|
| <b>Mahango Pp*</b> | gGZW 138 | MW 127 | FW 112 | ND 105 | Mungo Pp Falter | Round Up Falter |
| <b>Sabina</b>      | GZW 116  | MW 109 | FW 103 | ND 108 | Vlax Scalett    | Vanstein Soraja |

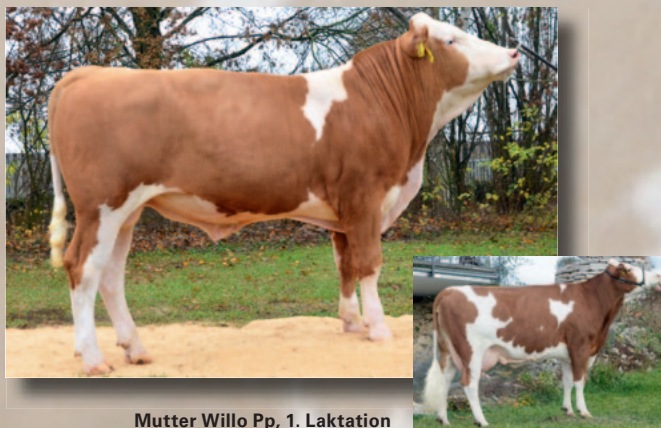
geb. 04.10.17 ET

**VANILLO Pp\* 854158**

A2A2



natürlich hornlos



Mutter Willo Pp, 1. Laktation

## Exterieur

| Merkmal / Relativzuchtwert | 76  | 88           | 100 | 112 | 124         |
|----------------------------|-----|--------------|-----|-----|-------------|
| Rahmen                     | 95  |              |     |     |             |
| Bemuskelung                | 98  |              |     |     |             |
| Fundament                  | 113 |              |     |     |             |
| Euter                      | 108 |              |     |     |             |
| Kreuzhöhe                  | 95  | klein        |     |     | groß        |
| Körperlänge                | 99  | kurz         |     |     | lang        |
| Hüftbreite                 | 91  | schmal       |     |     | breit       |
| Rumpftiefe                 | 93  | seicht       |     |     | tief        |
| Beckenneigung              | 95  | eben         |     |     | abfallend   |
| Sprg.winkelung             | 93  | steil        |     |     | säbelbeinig |
| Sprg.ausprägung            | 110 | voll         |     |     | trocken     |
| Fessel                     | 113 | durchtrittig |     |     | steil       |
| Trachten                   | 105 | niedrig      |     |     | hoch        |
| Voreuterlänge              | 107 | kurz         |     |     | lang        |
| Sch.euterlänge             | 105 | kurz         |     |     | viel        |
| Voreuteraufhäng.           | 106 | locker       |     |     | fest        |
| Zentralband                | 90  | schwach      |     |     | stark       |
| Euterboden                 | 105 | tief         |     |     | hoch        |
| Strichlänge                | 88  | kurz         |     |     | lang        |
| Strichdicke                | 87  | dünn         |     |     | dick        |
| Strichplz. vorne           | 107 | außen        |     |     | innen       |
| Strichplz. hinten          | 110 | außen        |     |     | innen       |
| Strichstellung             | 102 | nach außen   |     |     | nach innen  |
| Euterreinheit              | 100 | unrein       |     |     | rein        |

Anzahl bewertete Tiere: -  erwünschter Bereich

**gGZW 124 (61%)**

Züchter:  
Mayer Stefan, Otting

**MW 115 (66%)**

Menge kg **+543** Fett % **+0,02** Eiweiß % **±0,00**

**FW 113 (62%)**

Nettozunahme **114** Ausschachtung **109** Handelsklasse **108**

**FIT 114 (63%)**

Nutzungsdauer **109** Melkbarkeit **96** Persistenz **105** Zellzahl **99** HD

**Fruchtbarkeit**

Kalbeverlauf pat. **111** mat. **109** Vitalitätswert **109** Fruchtbarkeit **117**  
(63%) (54%) (56%) (41%)

|                 |          |        |        |        |                     |             |
|-----------------|----------|--------|--------|--------|---------------------|-------------|
| <b>Varta</b>    | gGZW 130 | MW 121 | FW 104 | ND 113 | Valeur Glucke       | Vogt Glocke |
| <b>Willo Pp</b> | GZW 125  | MW 123 | FW 100 | ND 110 | Murillo Pp* Wisi ET | Reumut Wisa |



# Auswahl genomisch geprüfter Bullen (Ersteinsatz)



geb. 20.12.17 ET

**PRISMA 854236**

A2A2



Prüfeinsatz seit Mitte März 2019



Mutter Korea, 1. Laktation

## Exterieur

| Merkmal / Relativzuchtwert | 76  | 88           | 100 | 112 | 124         |
|----------------------------|-----|--------------|-----|-----|-------------|
| Rahmen                     | 104 |              |     |     |             |
| Bemuskelung                | 90  |              |     |     |             |
| Fundament                  | 109 |              |     |     |             |
| Euter                      | 109 |              |     |     |             |
| Kreuzhöhe                  | 108 | klein        |     |     | groß        |
| Körperlänge                | 105 | kurz         |     |     | lang        |
| Hüftbreite                 | 101 | schmal       |     |     | breit       |
| Rumpftiefe                 | 97  | seicht       |     |     | tief        |
| Beckenneigung              | 109 | eben         |     |     | abfallend   |
| Sprg.winkelung             | 90  | steil        |     |     | säbelbeinig |
| Sprg.ausprägung            | 99  | voll         |     |     | trocken     |
| Fessel                     | 106 | durchtrittig |     |     | steil       |
| Trachten                   | 101 | niedrig      |     |     | hoch        |
| Voreuterlänge              | 103 | kurz         |     |     | lang        |
| Sch.euterlänge             | 107 | kurz         |     |     | viel        |
| Voreuteraufhäng.           | 111 | locker       |     |     | fest        |
| Zentralband                | 112 | schwach      |     |     | stark       |
| Euterboden                 | 104 | tief         |     |     | hoch        |
| Strichlänge                | 96  | kurz         |     |     | lang        |
| Strichdicke                | 103 | dünn         |     |     | dick        |
| Strichplz. vorne           | 106 | außen        |     |     | innen       |
| Strichplz. hinten          | 102 | außen        |     |     | innen       |
| Strichstellung             | 108 | nach außen   |     |     | nach innen  |
| Euterreinheit              | 99  | unrein       |     |     | rein        |

Anzahl bewertete Tiere: -  erwünschter Bereich

**gGZW 127 (61%)**

Züchter: BöhM GbR, Oppertshofen  
Markort: Wertingen

**MW 127 (66%)**

Menge kg **+861** Fett % **+0,07** Eiweiß % **+0,04**

**FW 95 (58%)**

Nettozunahme **102** Ausschlächtung **91** Handelsklasse **99**

**FIT 111 (64%)**

Nutzungsdauer **110** Melkbarkeit **105** Persistenz **112** Zellzahl **111** HD

**Fruchtbarkeit**

Kalbeverlauf pat. **120** mat. **113** Vitalitätswert **107** Fruchtbarkeit **97**  
(64%) (56%) (58%) (43%)

| Perfekt | gGZW | MW  | FW  | ND  | Pandora        | Hutera  |
|---------|------|-----|-----|-----|----------------|---------|
|         | 119  | 125 | 88  | 108 | Pam            | Perry   |
| Korea   | gGZW | MW  | FW  | ND  | Incredible PP* | Zauber  |
|         | 124  | 115 | 121 | 106 | Kessy          | Kasandr |

geb. 21.01.18 ET

**IDOL 858179**

A1A2



Prüfeinsatz voraussichtlich ab Anfang Mai 2019



Mutter Riggi, 3. Laktation

## Exterieur

| Merkmal / Relativzuchtwert | 76  | 88           | 100 | 112 | 124         |
|----------------------------|-----|--------------|-----|-----|-------------|
| Rahmen                     | 89  |              |     |     |             |
| Bemuskelung                | 103 |              |     |     |             |
| Fundament                  | 112 |              |     |     |             |
| Euter                      | 114 |              |     |     |             |
| Kreuzhöhe                  | 90  | klein        |     |     | groß        |
| Körperlänge                | 92  | kurz         |     |     | lang        |
| Hüftbreite                 | 87  | schmal       |     |     | breit       |
| Rumpftiefe                 | 89  | seicht       |     |     | tief        |
| Beckenneigung              | 105 | eben         |     |     | abfallend   |
| Sprg.winkelung             | 86  | steil        |     |     | säbelbeinig |
| Sprg.ausprägung            | 103 | voll         |     |     | trocken     |
| Fessel                     | 111 | durchtrittig |     |     | steil       |
| Trachten                   | 113 | niedrig      |     |     | hoch        |
| Voreuterlänge              | 104 | kurz         |     |     | lang        |
| Sch.euterlänge             | 113 | kurz         |     |     | viel        |
| Voreuteraufhäng.           | 108 | locker       |     |     | fest        |
| Zentralband                | 99  | schwach      |     |     | stark       |
| Euterboden                 | 99  | tief         |     |     | hoch        |
| Strichlänge                | 88  | kurz         |     |     | lang        |
| Strichdicke                | 103 | dünn         |     |     | dick        |
| Strichplz. vorne           | 123 | außen        |     |     | innen       |
| Strichplz. hinten          | 99  | außen        |     |     | innen       |
| Strichstellung             | 105 | nach außen   |     |     | nach innen  |
| Euterreinheit              | 106 | unrein       |     |     | rein        |

Anzahl bewertete Tiere: -  erwünschter Bereich

**gGZW 132 (62%)**

Züchter: Brunner GbR, Tauberschallbach  
Markort: Ansbach

**MW 126 (68%)**

Menge kg **+1070** Fett % **-0,07** Eiweiß % **-0,04**

**FW 107 (60%)**

Nettozunahme **101** Ausschlächtung **103** Handelsklasse **109**

**FIT 116 (66%)**

Nutzungsdauer **120** Melkbarkeit **106** Persistenz **110** Zellzahl **106** HD

**Fruchtbarkeit**

Kalbeverlauf pat. **114** mat. **102** Vitalitätswert **109** Fruchtbarkeit **104**  
(64%) (57%) (58%) (46%)

| Imperativ | gGZW | MW  | FW  | ND  | Impression | Wille   |
|-----------|------|-----|-----|-----|------------|---------|
|           | 128  | 126 | 103 | 113 | Urke       | Urli    |
| Riggi     | GZW  | MW  | FW  | ND  | Everest    | Resolut |
|           | 115  | 120 | 104 | 93  | Rigana     | Riga    |

# Auswahl genomisch geprüfter Bullen (Ersteinsatz)



geb. 14.02.18 ET

**REVIER 854259**

F2C, A1A2



Prüfeinsatz voraussichtlich ab Anfang Mai 2019



## Exterieur

| Merkmal / Relativzuchtwert | 76  | 88           | 100 | 112 | 124         |
|----------------------------|-----|--------------|-----|-----|-------------|
| Rahmen                     | 113 |              |     |     |             |
| Bemuskelung                | 107 |              |     |     |             |
| Fundament                  | 104 |              |     |     |             |
| Euter                      | 113 |              |     |     |             |
| Kreuzhöhe                  | 114 | klein        |     |     | groß        |
| Körperlänge                | 113 | kurz         |     |     | lang        |
| Hüftbreite                 | 113 | schmal       |     |     | breit       |
| Rumpftiefe                 | 105 | seicht       |     |     | tief        |
| Beckenneigung              | 110 | eben         |     |     | abfallend   |
| Sprg.winkelung             | 99  | steil        |     |     | säbelbeinig |
| Sprg.ausprägung            | 95  | voll         |     |     | trocken     |
| Fessel                     | 98  | durchtrittig |     |     | steil       |
| Trachten                   | 117 | niedrig      |     |     | hoch        |
| Voreuterlänge              | 119 | kurz         |     |     | lang        |
| Sch.euterlänge             | 107 | kurz         |     |     | viel        |
| Voreuteraufhäng.           | 112 | locker       |     |     | fest        |
| Zentralband                | 93  | schwach      |     |     | stark       |
| Euterboden                 | 103 | tief         |     |     | hoch        |
| Strichlänge                | 91  | kurz         |     |     | lang        |
| Strichdicke                | 97  | dünn         |     |     | dick        |
| Strichplz. vorne           | 110 | außen        |     |     | innen       |
| Strichplz. hinten          | 109 | außen        |     |     | innen       |
| Strichstellung             | 108 | nach außen   |     |     | nach innen  |
| Euterreinheit              | 108 | unrein       |     |     | rein        |

Anzahl bewertete Tiere: -  erwünschter Bereich

**gGZW 130 (67%)**

Züchter: Wiedenmann  
Karl-Heinz, Auhausen  
Marktort: Wertingen

**MW 127 (73%)**

Menge kg **+1129** Fett % **-0,07** Eiweiß % **-0,04**

**FW 115 (66%)**

Nettozunahme **117** Ausschlächtung **109** Handelsklasse **111**

**FIT 104 (71%)**

Nutzungsdauer **107** Melkbarkeit **103** Persistenz **91** Zellzahl **104** HD

**Fruchtbarkeit**

Kalbeverlauf pat. **106** mat. **113** Vitalitätswert **97** Fruchtbarkeit **98**  
(63%) (58%) (58%) (53%)

| Remmel | gGZW | MW  | FW  | ND  | Ricki     | Rumgo  |
|--------|------|-----|-----|-----|-----------|--------|
|        | 125  | 125 | 112 | 101 | Stereo    | Jenny  |
| ***    | GZW  | MW  | FW  | ND  | Polarbaer | Zauber |
|        | 125  | 117 | 113 | 109 | 911       | 828    |

geb. 14.02.18 ET

**MILKA PP\* 874033**

A1A2



Prüfeinsatz voraussichtlich ab Ende Mai 2019



## Exterieur

| Merkmal / Relativzuchtwert | 76  | 88           | 100 | 112 | 124         |
|----------------------------|-----|--------------|-----|-----|-------------|
| Rahmen                     | 124 |              |     |     |             |
| Bemuskelung                | 117 |              |     |     |             |
| Fundament                  | 115 |              |     |     |             |
| Euter                      | 115 |              |     |     |             |
| Kreuzhöhe                  | 127 | klein        |     |     | groß        |
| Körperlänge                | 124 | kurz         |     |     | lang        |
| Hüftbreite                 | 117 | schmal       |     |     | breit       |
| Rumpftiefe                 | 108 | seicht       |     |     | tief        |
| Beckenneigung              | 109 | eben         |     |     | abfallend   |
| Sprg.winkelung             | 100 | steil        |     |     | säbelbeinig |
| Sprg.ausprägung            | 100 | voll         |     |     | trocken     |
| Fessel                     | 105 | durchtrittig |     |     | steil       |
| Trachten                   | 118 | niedrig      |     |     | hoch        |
| Voreuterlänge              | 99  | kurz         |     |     | lang        |
| Sch.euterlänge             | 97  | kurz         |     |     | viel        |
| Voreuteraufhäng.           | 102 | locker       |     |     | fest        |
| Zentralband                | 109 | schwach      |     |     | stark       |
| Euterboden                 | 111 | tief         |     |     | hoch        |
| Strichlänge                | 98  | kurz         |     |     | lang        |
| Strichdicke                | 99  | dünn         |     |     | dick        |
| Strichplz. vorne           | 99  | außen        |     |     | innen       |
| Strichplz. hinten          | 104 | außen        |     |     | innen       |
| Strichstellung             | 105 | nach außen   |     |     | nach innen  |
| Euterreinheit              | 105 | unrein       |     |     | rein        |

Anzahl bewertete Tiere: -  erwünschter Bereich

**gGZW 119 (60%)**

Züchter: Mai Stefanie, Zedersdorf  
Marktort: Ingolstadt

**MW 112 (66%)**

Menge kg **+658** Fett % **-0,22** Eiweiß % **+0,01**

**FW 108 (58%)**

Nettozunahme **115** Ausschlächtung **106** Handelsklasse **101**

**FIT 106 (64%)**

Nutzungsdauer **108** Melkbarkeit **110** Persistenz **97** Zellzahl **99** HD

**Fruchtbarkeit**

Kalbeverlauf pat. **109** mat. **104** Vitalitätswert **110** Fruchtbarkeit **97**  
(62%) (54%) (56%) (43%)

| Manolo Pp* | gGZW | MW  | FW  | ND  | Manigo  | Wapuls       |
|------------|------|-----|-----|-----|---------|--------------|
|            | 124  | 111 | 110 | 119 | Fanfee  | Fanta        |
| Ireen Pp   | gGZW | MW  | FW  | ND  | Hutera  | Hernandes Pp |
|            | 118  | 116 | 111 | 101 | Ines Pp | Isaros       |

# Auswahl genomisch geprüfter Bullen (Ersteinsatz)



geb. 15.03.18

**VELIANO PS\* 854282**

A2A2



Prüfeinsatz voraussichtlich ab Anfang Juni 2019

natürlich hornlos



## Exterieur

| Merkmal / Relativzuchtwert | 76  | 88           | 100 | 112 | 124         |
|----------------------------|-----|--------------|-----|-----|-------------|
| Rahmen                     | 101 |              |     |     |             |
| Bemuskelung                | 108 |              |     |     |             |
| Fundament                  | 109 |              |     |     |             |
| Euter                      | 105 |              |     |     |             |
| Kreuzhöhe                  | 102 | klein        |     |     | groß        |
| Körperlänge                | 101 | kurz         |     |     | lang        |
| Hüftbreite                 | 104 | schmal       |     |     | breit       |
| Rumpftiefe                 | 100 | seicht       |     |     | tief        |
| Beckenneigung              | 100 | eben         |     |     | abfallend   |
| Sprg.winkelung             | 97  | steil        |     |     | säbelbeinig |
| Sprg.ausprägung            | 96  | voll         |     |     | trocken     |
| Fessel                     | 105 | durchtrittig |     |     | steil       |
| Trachten                   | 108 | niedrig      |     |     | hoch        |
| Voreuterlänge              | 114 | kurz         |     |     | lang        |
| Sch.euterlänge             | 113 | kurz         |     |     | viel        |
| Voreuteraufhäng.           | 100 | locker       |     |     | fest        |
| Zentralband                | 105 | schwach      |     |     | stark       |
| Euterboden                 | 97  | tief         |     |     | hoch        |
| Strichlänge                | 106 | kurz         |     |     | lang        |
| Strichdicke                | 101 | dünn         |     |     | dick        |
| Strichplz. vorne           | 101 | außen        |     |     | innen       |
| Strichplz. hinten          | 89  | außen        |     |     | innen       |
| Strichstellung             | 96  | nach außen   |     |     | nach innen  |
| Euterreinheit              | 106 | unrein       |     |     | rein        |

Anzahl bewertete Tiere: -  erwünschter Bereich

**gGZW 132 (59%)**

Züchter: Fürst Michael, Verena u. Gertrude, Lasberg (AT)  
Markort: Österreich

**MW 127 (65%)**

Menge kg **+977** Fett % **+0,03** Eiweiß % **-0,02**

**FW 108 (56%)**

Nettozunahme **109** Ausschlächtung **102** Handelsklasse **109**

**FIT 114 (63%)**

Nutzungsdauer **113** Melkbarkeit **110** Persistenz **103** Zellzahl **105** HD

**Fruchtbarkeit**

Kalbeverlauf pat. **109** mat. **104** Vitalitätswert **108** Fruchtbarkeit **111**  
(62%) (50%) (53%) (43%)

|                      |          |        |        |        |             |               |
|----------------------|----------|--------|--------|--------|-------------|---------------|
| <b>Vespasian P*S</b> | gGZW 114 | MW 114 | FW 100 | ND 103 | Reumut      | Ralmesbach PS |
|                      |          |        |        |        | Canada      | Cuba          |
| <b>Taube Pp</b>      | GZW 141  | MW 129 | FW 115 | ND 118 | Mahango Pp* | Mertin        |
|                      |          |        |        |        | Terakota    | Tiramisu      |

geb. 20.03.18

**REVOLVER 874044**

A2A2



Prüfeinsatz voraussichtlich ab Anfang Juli 2019



Mutter Angela, 2. Laktation

## Exterieur

| Merkmal / Relativzuchtwert | 76  | 88           | 100 | 112 | 124         |
|----------------------------|-----|--------------|-----|-----|-------------|
| Rahmen                     | 115 |              |     |     |             |
| Bemuskelung                | 114 |              |     |     |             |
| Fundament                  | 102 |              |     |     |             |
| Euter                      | 118 |              |     |     |             |
| Kreuzhöhe                  | 110 | klein        |     |     | groß        |
| Körperlänge                | 117 | kurz         |     |     | lang        |
| Hüftbreite                 | 116 | schmal       |     |     | breit       |
| Rumpftiefe                 | 121 | seicht       |     |     | tief        |
| Beckenneigung              | 102 | eben         |     |     | abfallend   |
| Sprg.winkelung             | 102 | steil        |     |     | säbelbeinig |
| Sprg.ausprägung            | 94  | voll         |     |     | trocken     |
| Fessel                     | 101 | durchtrittig |     |     | steil       |
| Trachten                   | 118 | niedrig      |     |     | hoch        |
| Voreuterlänge              | 117 | kurz         |     |     | lang        |
| Sch.euterlänge             | 110 | kurz         |     |     | viel        |
| Voreuteraufhäng.           | 109 | locker       |     |     | fest        |
| Zentralband                | 99  | schwach      |     |     | stark       |
| Euterboden                 | 100 | tief         |     |     | hoch        |
| Strichlänge                | 89  | kurz         |     |     | lang        |
| Strichdicke                | 97  | dünn         |     |     | dick        |
| Strichplz. vorne           | 132 | außen        |     |     | innen       |
| Strichplz. hinten          | 105 | außen        |     |     | innen       |
| Strichstellung             | 115 | nach außen   |     |     | nach innen  |
| Euterreinheit              | 107 | unrein       |     |     | rein        |

Anzahl bewertete Tiere: -  erwünschter Bereich

**gGZW 127 (67%)**

Züchter: Landes Hans-Josef, Ammerfeld  
Markort: Ingolstadt

**MW 123 (73%)**

Menge kg **+973** Fett % **-0,15** Eiweiß % **+0,02**

**FW 113 (67%)**

Nettozunahme **117** Ausschlächtung **108** Handelsklasse **107**

**FIT 104 (71%)**

Nutzungsdauer **103** Melkbarkeit **111** Persistenz **103** Zellzahl **100** HD

**Fruchtbarkeit**

Kalbeverlauf pat. **98** mat. **110** Vitalitätswert **101** Fruchtbarkeit **101**  
(64%) (59%) (59%) (54%)

|               |          |        |        |        |        |         |
|---------------|----------|--------|--------|--------|--------|---------|
| <b>Remmel</b> | gGZW 125 | MW 125 | FW 112 | ND 101 | Ricki  | Rumgo   |
|               |          |        |        |        | Stereo | Jenny   |
| <b>Angela</b> | gGZW 118 | MW 115 | FW 110 | ND 101 | Wille  | Vanadin |
|               |          |        |        |        | Anadi  | Asunta  |

# Auswahl genomisch geprüfter Bullen (Ersteinsatz)



geb. 26.03.18

**HIMALAYA 854281**

A2A2



Prüfeinsatz voraussichtlich ab Mitte Juli 2019



Mutter Glasa, 1. Laktation

## Exterieur

| Merkmal / Relativzuchtwert | 76  | 88           | 100 | 112 | 124         |
|----------------------------|-----|--------------|-----|-----|-------------|
| Rahmen                     | 106 |              |     |     |             |
| Bemuskelung                | 105 |              |     |     |             |
| Fundament                  | 119 |              |     |     |             |
| Euter                      | 106 |              |     |     |             |
| Kreuzhöhe                  | 107 | klein        |     |     | groß        |
| Körperlänge                | 102 | kurz         |     |     | lang        |
| Hüftbreite                 | 100 | schmal       |     |     | breit       |
| Rumpftiefe                 | 113 | seicht       |     |     | tief        |
| Beckenneigung              | 105 | eben         |     |     | abfallend   |
| Sprg.winkelung             | 87  | steil        |     |     | säbelbeinig |
| Sprg.ausprägung            | 101 | voll         |     |     | trocken     |
| Fessel                     | 117 | durchtrittig |     |     | steil       |
| Trachten                   | 112 | niedrig      |     |     | hoch        |
| Voreuterlänge              | 113 | kurz         |     |     | lang        |
| Sch.euterlänge             | 120 | kurz         |     |     | viel        |
| Voreuteraufhäng.           | 92  | locker       |     |     | fest        |
| Zentralband                | 109 | schwach      |     |     | stark       |
| Euterboden                 | 92  | tief         |     |     | hoch        |
| Strichlänge                | 85  | kurz         |     |     | lang        |
| Strichdicke                | 95  | dünn         |     |     | dick        |
| Strichplz. vorne           | 104 | außen        |     |     | innen       |
| Strichplz. hinten          | 106 | außen        |     |     | innen       |
| Strichstellung             | 107 | nach außen   |     |     | nach innen  |
| Euterreinheit              | 99  | unrein       |     |     | rein        |

Anzahl bewertete Tiere: -  erwünschter Bereich

**gGZW 132 (61%)**

Züchter: Schürer-Hammon GbR, Lehmingen  
Marktort: Wertingen

**MW 130 (66%)**

Menge kg **+1113** Fett % **+0,01** Eiweiß % **-0,04**

**FW 103 (61%)**

Nettozunahme **102** Ausschlachtang **103** Handelsklasse **102**

**FIT 111 (65%)**

Nutzungsdauer **116** Melkbarkeit **107** Persistenz **111** Zellzahl **117** HD

**Fruchtbarkeit**

Kalbeverlauf pat. **116** mat. **99** Vitalitätswert **109** Fruchtbarkeit **94**  
(66%) (57%) (60%) (44%)

| Hugoboss | gGZW | MW  | FW  | ND  | Erle   | Wille |
|----------|------|-----|-----|-----|--------|-------|
|          | 123  | 128 | 98  | 108 |        |       |
| Glasa    | gGZW | MW  | FW  | ND  | Glucke | Vogt  |
|          | 132  | 114 | 108 | 124 |        |       |

geb. 16.02.18

**REGENT 854298**

A1A2



Prüfeinsatz voraussichtlich ab Anfang August 2019



## Exterieur

| Merkmal / Relativzuchtwert | 76  | 88           | 100 | 112 | 124         |
|----------------------------|-----|--------------|-----|-----|-------------|
| Rahmen                     | 102 |              |     |     |             |
| Bemuskelung                | 99  |              |     |     |             |
| Fundament                  | 106 |              |     |     |             |
| Euter                      | 116 |              |     |     |             |
| Kreuzhöhe                  | 100 | klein        |     |     | groß        |
| Körperlänge                | 106 | kurz         |     |     | lang        |
| Hüftbreite                 | 105 | schmal       |     |     | breit       |
| Rumpftiefe                 | 105 | seicht       |     |     | tief        |
| Beckenneigung              | 90  | eben         |     |     | abfallend   |
| Sprg.winkelung             | 90  | steil        |     |     | säbelbeinig |
| Sprg.ausprägung            | 97  | voll         |     |     | trocken     |
| Fessel                     | 109 | durchtrittig |     |     | steil       |
| Trachten                   | 109 | niedrig      |     |     | hoch        |
| Voreuterlänge              | 115 | kurz         |     |     | lang        |
| Sch.euterlänge             | 110 | kurz         |     |     | viel        |
| Voreuteraufhäng.           | 110 | locker       |     |     | fest        |
| Zentralband                | 118 | schwach      |     |     | stark       |
| Euterboden                 | 101 | tief         |     |     | hoch        |
| Strichlänge                | 101 | kurz         |     |     | lang        |
| Strichdicke                | 110 | dünn         |     |     | dick        |
| Strichplz. vorne           | 117 | außen        |     |     | innen       |
| Strichplz. hinten          | 115 | außen        |     |     | innen       |
| Strichstellung             | 114 | nach außen   |     |     | nach innen  |
| Euterreinheit              | 106 | unrein       |     |     | rein        |

Anzahl bewertete Tiere: -  erwünschter Bereich

**gGZW 127 (67%)**

Züchter: Kraus Georg u. Andreas GbR, Deubach  
Marktort: Wertingen

**MW 122 (72%)**

Menge kg **+888** Fett % **-0,02** Eiweiß % **-0,03**

**FW 104 (66%)**

Nettozunahme **113** Ausschlachtang **99** Handelsklasse **102**

**FIT 111 (71%)**

Nutzungsdauer **109** Melkbarkeit **100** Persistenz **103** Zellzahl **105** HD

**Fruchtbarkeit**

Kalbeverlauf pat. **104** mat. **106** Vitalitätswert **113** Fruchtbarkeit **107**  
(63%) (59%) (58%) (53%)

| Remmel | gGZW | MW  | FW  | ND  | Stereo | Rumgo  |
|--------|------|-----|-----|-----|--------|--------|
|        | 125  | 125 | 112 | 101 |        |        |
| Emma   | GZW  | MW  | FW  | ND  | Esma   | Zauber |
|        | 118  | 121 | 103 | 98  |        |        |

# Höchstädter Hornlos-Fleckvieh-Fleischbulle



geb. 27.05.2015

**HECTOR PP 603223**

reinerbig hornloser FV-Fleischbulle

männlich gesext verfügbar



**Info:**

Mit dem Fleckvieh-Fleischbullen HECTOR PP 603223 bieten wir nun einen reinerbig hornlosen Fleischbullen männlich gesext (30 € AP) an. HECTOR PP wird frohwüchsige Kälber mit sehr gutem Fleischansatz bringen, die alle natürlich hornlos zur Welt kommen. Da der Export von Jungrindern und Kalbinnen nahezu zum Erliegen gekommen ist und weibliche Kälber beim Verkauf deutlich unter den männlichen Fleckviehkälbern liegen, ist der Einsatz von männlich gesextem HECTOR PP-Sperma eine interessante Alternative für viele Landwirte. Der Kalbeverlauf von HECTOR PP liegt mit ZW 103 (69% Si.) knapp über dem Durchschnitt und lässt somit keine Schweregeburten erwarten. HECTOR PP stammt aus einer langlebigen und bewährten Kuhfamilie und zeichnet sich durch seinen ruhigen Charakter aus.



**RZF 105 (49%)**

Züchter: Bleisteiner Norbert, Kastl

**EL**

R / B / F      tägl. Zunahme      KZW  
8 / 8 / 7      1515g      109

**Zuchtwerte**

mat      TZ      Bemuskelung      Kvp  
101      107      106      103 (69%)

**Hornstatus**

homozygot hornlos

**Hallas PP**

DE 12 66853425



Heraldik

Paris PP\*

DE 12 67084689

DE 12 67175476

**K08-Moni P**

DE 09 44273277



Bruno Pp

CSW Moni P

DK 06 791900128

DE 09 33654995

# Höchstädter Wagyu-Bullen

geb. 28.02.2011

**ITOMAYBI 204401**



- hervorragende Marmorierung
- gutes Exterieur
- vereint beste japanische Linien in sich
- beste intramuskuläre Marmorierung
- Fullblood
- leichte Geburten in der Kreuzungszucht

**Index 126**

Züchter: American Wagyu Ass., Washington

**EL**

T / B / S      tägl. Zunahme  
8 / 9 / 7      858g

**Abstammung**

Vater: Itoshigefu  
Muttervater: Musashi

geb. 30.01.2015

**MID HIRASHI 204567**



- hervorragende Marmorierung
- Größe
- Milch
- äußerst niedriger Inzuchtkoeffizient
- Verbesserung der Schlachtkörpergewichte
- leichte Geburten in der Kreuzungszucht

**Index 126**

Züchter: Ginsterhof GbR Moehlmann, Wiesmoor

**EL**

T / B / S      tägl. Zunahme  
8 / 9 / 8      711g

**Abstammung**

Vater: Hirashiget  
Muttervater: Sanjirou



## Vererbungsstärken der Höchstädter Bullen



Nachkommen geprüfter Vererber



genomisch geprüfter Vererber

|   |  |  |  |
|---|--|--|--|
| <b>Gesamtzuchtwert</b><br>WATT 134<br>WISCONA ET 130<br>WITZBACH ET 127<br>VOLLGAS P*S 127<br>ZEPTER 126<br>HERZPOCHEN ET 142<br>WEITBLICK 141<br>ZAZU ET 135<br>HERZKOENIG 135<br>HERMANNNS 132                  | <b>Milchwert</b><br>HUBRAUM ET 124<br>HUMANA 123<br>ZEPTER 123<br>HANGOVER ET 122<br>EVEREST ET 121<br>HERZPOCHEN ET 137<br>HERZKOENIG 134<br>PIZARRO ET 131<br>HERMANNNS 130<br>MAGNET Pp* 128                    | <b>Fleischwert</b><br>HUMANA 121<br>WISCONA ET 119<br>WATT 115<br>VALEUR 115<br>VOLLGAS P*S 114<br>HERZPOCHEN ET 122<br>WONIGO 118<br>MAFFAY Pp* 117<br>ZAZU ET 117<br>WERTKLASSE ET 116 | <b>Fitness</b><br>WATT 116<br>WISCONA ET 116<br>ZOMBIE 114<br>MURILLO Pp* ET 112<br>WITZBACH ET 109<br>HEIMAT 121<br>ZAZU ET 119<br>WEITBLICK 118<br>MAGNET Pp* 114<br>VANILLO Pp* ET 114            |
| <b>Nutzungsdauer</b><br>MURILLO Pp* ET 117<br>VOCADO 116<br>WITZBACH ET 115<br>WATT 112<br>WISCONA ET 112<br>HEIMAT 125<br>WEITBLICK 124<br>ZAZU ET 122<br>WONIGO 116<br>MAGNET Pp* 113                           | <b>Melkbarkeit</b><br>VOCADO 119<br>EVEREST ET 118<br>MALAYSIA 118<br>WANJA 117<br>EVERGO 115<br>HERZKOENIG 131<br>HERZPOCHEN ET 122<br>PIZARRO ET 120<br>VOLLMOND P*S ET 119<br>MAFFAY Pp* 116                    | <b>Zellzahl</b><br>WATT 115<br>WITZBACH ET 114<br>ZEPTER 111<br>WALDFUCHS 110<br>WISCONA ET 110<br>WEITBLICK 121<br>ZAZU ET 120<br>HEIMAT 117<br>WONIGO 111<br>WERTKLASSE ET 110         | <b>Leichtkalbigkeit*</b><br>VOCADO 119<br>ZOMBIE 116<br>VOLLGAS P*S 114<br>EVEREST ET 113<br>WITZBACH ET 110<br>HERZPOCHEN ET 119<br>MAGNET Pp* 113<br>HARLEY 113<br>SIESTA 112<br>WONIGO 112        |
| <b>Milchmenge</b><br>WITZBACH ET +1138<br>EVEREST ET +962<br>WATT +935<br>HUBRAUM ET +901<br>HUMANA +897<br>HERZPOCHEN ET +1545<br>PIZARRO ET +1402<br>WERTKLASSE ET +1225<br>WEITBLICK +1192<br>HERZKOENIG +1122 | <b>Eiweißgehalt</b><br>WISCONA ET +0,15<br>HANGOVER ET +0,13<br>WANJA +0,07<br>VALEUR +0,04<br>VOLLGAS P*S +0,03<br>HATTRICK Pp* +0,08<br>HERMANNNS +0,05<br>SIESTA +0,04<br>WONIGO +0,03<br>VOLLMOND P*S ET +0,01 | <b>Strichlänge</b><br>WATT 113<br>WANJA 112<br>ZEPTER 106<br>ZOMBIE 105<br>HUBRAUM ET 104<br>MAGNET Pp* 115<br>MAFFAY Pp* 112<br>SIESTA 108<br>HERZKOENIG 102<br>WERTKLASSE ET 101       | <b>Strichdicke</b><br>WANJA 119<br>HUBRAUM ET 111<br>MURILLO Pp* ET 108<br>EVEREST ET 104<br>HANGOVER ET 104<br>MAFFAY Pp* 119<br>MAGNET Pp* 110<br>WEITBLICK 105<br>HARLEY 104<br>WERTKLASSE ET 103 |
| <b>Rahmen</b><br>VALEUR 115<br>WANJA 115<br>WISCONA ET 114<br>HUMANA 111<br>HUBRAUM ET 111<br>PIZARRO ET 126<br>HERZKOENIG 118<br>MAFFAY Pp* 112<br>SIESTA 112<br>HERMANNNS 110                                   | <b>Bemuskelung</b><br>VALEUR 117<br>WISCONA ET 114<br>MALAYSIA 114<br>VOCADO 112<br>HANGOVER ET 109<br>MAFFAY Pp* 118<br>WERTKLASSE ET 114<br>PIZARRO ET 111<br>WONIGO 111<br>HERZPOCHEN ET 110                    | <b>Fundament</b><br>ZOMBIE 116<br>VOLLGAS P*S 114<br>MURILLO Pp* ET 114<br>WANJA 113<br>VOCADO 112<br>PIZARRO ET 123<br>ZAZU ET 118<br>HEIMAT 116<br>WONIGO 116<br>MAGNET Pp* 113        | <b>Euter</b><br>VOCADO 119<br>WISCONA ET 117<br>ZOMBIE 115<br>VALEUR 115<br>EVERGO 115<br>HERZPOCHEN ET 123<br>HEIMAT 120<br>HERZKOENIG 117<br>MAGNET Pp* 116<br>PIZARRO ET 116                      |

\* paternal, d.h. Merkmal des Bullen selbst und nicht seiner Töchter (sonst maternal)



| Zukaufspektrum Braunvieh         |           | Milchleistung |              |     |     |     |       |       |       |       |       |     |     | Exterieur |     |     |     |     |     |  |
|----------------------------------|-----------|---------------|--------------|-----|-----|-----|-------|-------|-------|-------|-------|-----|-----|-----------|-----|-----|-----|-----|-----|--|
| Name                             | HB-Nr.    | Vater         | Station      | GZW | MW  | Fit | MM+kg | FE%   | FE+kg | EW%   | EW+kg | MB  | ND  | Ra        | Be  | Fu  | Eu  | EXT | KE  |  |
| g Ajax                           | 10/346430 | Amor          | Alpengenetik | 133 | 125 | 118 | +912  | -0,03 | +36   | +0,01 | +33   | 106 | 116 | 111       | 106 | 117 | 109 | 113 | 93  |  |
| g Amaretto                       | 10/346015 | Amor          | Greifenberg  | 130 | 120 | 119 | +961  | -0,19 | +25   | -0,06 | +29   | 102 | 122 | 105       | 100 | 118 | 112 | 112 | 90  |  |
| g Vasmor                         | 10/345855 | Vassli        | Greifenberg  | 127 | 121 | 115 | +726  | +0,08 | +37   | -0,02 | +25   | 108 | 109 | 109       | 109 | 105 | 114 | 113 | 103 |  |
| N Juicator                       | 10/345165 | Jukebox       | Greifenberg  | 127 | 119 | 115 | +487  | +0,14 | +31   | +0,08 | +24   | 125 | 118 | 89        | 89  | 115 | 131 | 113 | 109 |  |
| g Capri                          | 10/346460 | Cadence       | Alpengenetik | 126 | 120 | 112 | +701  | +0,01 | +30   | +0,02 | +26   | 99  | 109 | 103       | 105 | 104 | 120 | 116 | 106 |  |
| g Varianz                        | 10/346270 | Vassli        | Alpengenetik | 125 | 118 | 114 | +678  | +0,09 | +36   | -0,08 | +18   | 102 | 111 | 109       | 103 | 107 | 118 | 113 | 103 |  |
| g Easybox                        | 10/345890 | Eaton*TW      | Alpengenetik | 123 | 121 | 110 | +863  | -0,04 | +33   | -0,05 | +27   | 97  | 108 | 105       | 115 | 97  | 113 | 112 | 105 |  |
| g Bloomberg                      | 10/346045 | Blooming      | Greifenberg  | 120 | 111 | 117 | +497  | -0,14 | +10   | +0,01 | +19   | 105 | 117 | 115       | 124 | 118 | 116 | 120 | 96  |  |
| g Viori                          | 10/345495 | Vivid*TM*TA   | Greifenberg  | 119 | 118 | 107 | +685  | -0,08 | +23   | +0,02 | +26   | 103 | 108 | 115       | 121 | 108 | 107 | 110 | 104 |  |
| N Hacker*TM                      | 10/343980 | Huray*TM      | Memmingen    | 115 | 103 | 116 | +409  | -0,19 | +3    | -0,10 | +7    | 105 | 114 | 96        | 108 | 119 | 115 | 112 | 111 |  |
| N Glarus ET                      | 10/344750 | Glenn         | Greifenberg  | 113 | 117 | 96  | +836  | -0,16 | +22   | -0,06 | +25   | 99  | 93  | 114       | 99  | 113 | 113 | 114 | 115 |  |
| <b>Natürlich hornlose Bullen</b> |           |               |              |     |     |     |       |       |       |       |       |     |     |           |     |     |     |     |     |  |
| g David Pp*                      | 10/346210 | Dane          | Alpengenetik | 121 | 115 | 112 | +454  | +0,03 | +22   | +0,05 | +20   | 101 | 110 | 107       | 117 | 106 | 111 | 110 | 106 |  |
| g Visor P*S                      | 10/345735 | Viper         | Greifenberg  | 119 | 113 | 115 | +234  | +0,11 | +18   | +0,11 | +16   | 96  | 113 | 101       | 106 | 108 | 112 | 107 | 100 |  |

\* Spermapreis wird nach Lieferung eingehoben, sonst nach Rücklauf des Besamungsscheins

| Zukaufspektrum Rotbunt           |           | * Spermapreis wird nach Lieferung eingehoben, sonst nach Rücklauf des Besamungsscheins |            |     |     |     |     |     |       |       |       |       |       | Exterieur |      |        |     |     |     |  |
|----------------------------------|-----------|--|------------|-----|-----|-----|-----|-----|-------|-------|-------|-------|-------|-----------|------|--------|-----|-----|-----|--|
| Name                             | HB-Nr.    | Vater  | Station    | RZG | RZM | RZE | RZS | RZN | MM+kg | FE%   | FE+kg | EW%   | EW+kg | Si%       | Mtyp | Körper | F   | E   | KVd |  |
| g Sunset Red                     | 10/833139 | Sunfish RF   | Masterrind | 143 | 145 | 112 | 110 | 109 | +2122 | -0,16 | +71   | -0,15 | +57   | 75        | 131  | 97     | 104 | 111 | 110 |  |
| g Baymax Red                     | 10/833189 | Bagno RDC  | Masterrind | 141 | 127 | 125 | 115 | 127 | +1579 | -0,44 | +22   | -0,09 | +45   | 74        | 113  | 102    | 123 | 119 | 124 |  |
| g Ben Red                        | 10/833193 | Brekan   | Masterrind | 138 | 123 | 135 | 111 | 120 | +1006 | -0,19 | +24   | +0,01 | +35   | 75        | 114  | 104    | 120 | 137 | 96  |  |
| N Eloped Red                     | 10/298261 | Sympatico  | Masterrind | 136 | 126 | 118 | 119 | 119 | +1411 | -0,23 | +36   | -0,13 | +35   | 83        | 105  | 94     | 110 | 125 | 113 |  |
| N Soko Red                       | 10/478109 | Snow RF  | Masterrind | 130 | 126 | 129 | 91  | 113 | +1722 | -0,50 | +22   | -0,16 | +42   | 98        | 115  | 108    | 123 | 123 | 108 |  |
| <b>Natürlich hornlose Bullen</b> |           |  |            |     |     |     |     |     |       |       |       |       |       |           |      |        |     |     |     |  |
| g Almo Red P                     | 10/833173 | Apoll P  | Masterrind | 131 | 131 | 112 | 112 | 111 | +1048 | -0,05 | +38   | +0,10 | +45   | 75        | 112  | 100    | 98  | 118 | 90  |  |
| g Ems Red PP                     | 10/833057 | Esperado P   | Masterrind | 123 | 116 | 126 | 99  | 105 | +645  | +0,05 | +31   | -0,06 | +17   | 75        | 100  | 106    | 110 | 133 | 99  |  |
| g Caro Red P                     | 10/833071 | Colt 45 P  | Masterrind | 122 | 113 | 123 | 100 | 117 | +793  | -0,21 | +14   | -0,09 | +19   | 75        | 105  | 100    | 102 | 135 | 109 |  |

\* Spermapreis wird nach Lieferung eingehoben, sonst nach Rücklauf des Besamungsscheins

| Zukaufspektrum Schwarzbunt       |           | * Spermapreis wird nach Lieferung eingehoben, sonst nach Rücklauf des Besamungsscheins |            |     |     |     |     |     |       |       |       |       |       | Exterieur |      |        |     |     |     |  |
|----------------------------------|-----------|--|------------|-----|-----|-----|-----|-----|-------|-------|-------|-------|-------|-----------|------|--------|-----|-----|-----|--|
| Name                             | HB-Nr.    | Vater  | Station    | RZG | RZM | RZE | RZS | RZN | MM+kg | FE%   | FE+kg | EW%   | EW+kg | Si%       | Mtyp | Körper | F   | E   | KVd |  |
| g London                         | 10/833223 | Lombardi   | Masterrind | 157 | 149 | 131 | 119 | 116 | +1304 | +0,27 | +80   | +0,18 | +62   | 73        | 103  | 107    | 119 | 133 | 104 |  |
| g Salvo RDC                      | 10/833269 | Salvatore  | Masterrind | 150 | 140 | 122 | 125 | 117 | +1368 | +0,24 | +79   | -0,02 | +44   | 73        | 111  | 112    | 112 | 119 | 104 |  |
| g Gerry                          | 10/833304 | Gymnast  | Masterrind | 150 | 134 | 125 | 117 | 127 | +1365 | -0,08 | +45   | +0,02 | +48   | 73        | 113  | 107    | 120 | 121 | 95  |  |
| g Styton RDC                     | 10/833307 | Styx Red   | Masterrind | 145 | 129 | 126 | 112 | 130 | +1111 | +0,10 | +54   | -0,03 | +34   | 73        | 96   | 105    | 116 | 130 | 121 |  |
| g Bucolino                       | 10/833220 | Burano   | Masterrind | 144 | 127 | 124 | 123 | 129 | +1176 | -0,07 | +39   | -0,03 | +36   | 75        | 100  | 96     | 115 | 131 | 106 |  |
| g Bolland                        | 10/833198 | Board  | Masterrind | 143 | 135 | 125 | 121 | 115 | +818  | +0,26 | +58   | +0,15 | +42   | 75        | 110  | 117    | 121 | 116 | 105 |  |
| g Extremo                        | 10/833146 | Extreme  | Masterrind | 141 | 132 | 121 | 117 | 116 | +1544 | -0,25 | +34   | -0,02 | +49   | 75        | 118  | 102    | 112 | 120 | 104 |  |
| N Baldir                         | 10/833046 | Balisto  | Masterrind | 139 | 132 | 116 | 114 | 117 | +907  | +0,12 | +48   | +0,12 | +42   | 99        | 109  | 104    | 102 | 122 | 99  |  |
| g Iceland                        | 10/833161 | Icone  | Masterrind | 139 | 125 | 126 | 112 | 129 | +622  | +0,24 | +48   | +0,07 | +27   | 76        | 103  | 108    | 122 | 121 | 116 |  |
| N Force                          | 10/334860 | G-Force  | Masterrind | 136 | 131 | 114 | 117 | 125 | +1679 | -0,44 | +17   | -0,01 | +54   | 99        | 103  | 116    | 99  | 116 | 100 |  |
| g Carlton                        | 10/833085 | Camaro   | Masterrind | 132 | 129 | 127 | 98  | 112 | +869  | +0,14 | +48   | +0,06 | +35   | 75        | 116  | 108    | 114 | 126 | 114 |  |
| g Flicflac                       | 10/833188 | Flattop  | Masterrind | 132 | 122 | 118 | 118 | 117 | +334  | +0,38 | +50   | +0,10 | +20   | 75        | 101  | 105    | 103 | 126 | 106 |  |
| N Solaris RF                     | 10/832843 | Snow RF  | Masterrind | 126 | 118 | 122 | 107 | 105 | +411  | +0,20 | +35   | +0,07 | +20   | 95        | 92   | 115    | 122 | 114 | 115 |  |
| N Goaway                         | 10/832841 | Gold Chip  | Masterrind | 123 | 116 | 124 | 114 | 103 | +2101 | -0,64 | +9    | -0,36 | +29   | 99        | 109  | 103    | 111 | 128 | 115 |  |
| <b>Natürlich hornlose Bullen</b> |           |  |            |     |     |     |     |     |       |       |       |       |       |           |      |        |     |     |     |  |
| g Merian PP                      | 10/833272 | Mission P  | Masterrind | 146 | 138 | 120 | 117 | 119 | +1434 | -0,08 | +47   | +0,07 | +56   | 73        | 102  | 105    | 110 | 123 | 103 |  |
| g Polo P RDC                     | 10/833123 | Powerball P  | Masterrind | 139 | 143 | 111 | 87  | 109 | +2129 | -0,24 | +56   | -0,09 | +60   | 76        | 127  | 99     | 101 | 111 | 104 |  |
| g Powerboy P                     | 10/833159 | Powerball P  | Masterrind | 137 | 135 | 117 | 98  | 109 | +1463 | -0,03 | +54   | -0,02 | +46   | 76        | 109  | 111    | 106 | 115 | 108 |  |



## Höchstädter Fleckvieh-Bullen (Schneilauswahlliste)

| ♀ ♂   | Name            | HB-Nr     | GB  | Abstammung  | MV         | gGWZ | Anz. Tö | Lstg abs | MM +kg | FE   |       | EW    |     | ND  | MB  | ZZ  | PT  | VWV | Exterieur |     |     |     | AMS |     |
|---|-----------------|-----------|-----|-------------|------------|------|---------|----------|--------|------|-------|-------|-----|-----|-----|-----|-----|-----|-----------|-----|-----|-----|-----|-----|
|   |                 |           |     |             |            |      |         |          |        | %    | +kg   | %     | +kg |     |     |     |     |     | R         | B   | F   | E   |     | ER  |
| g   | HERZPOCHEN ET   | 10/190800 |     | HERZSCHLAG  | VANADIN    | 142  | 137     | 122      | 103    | -/-  | -/-   | -/-   | -/- | 107 | 122 | 95  | 114 | 101 | 109       | 110 | 100 | 123 | 101 | 119 |
| g   | WEITBLICK       | 10/860110 |     | WOBLER      | REUMUT     | 141  | 128     | 116      | 118    | -/-  | -/-   | -/-   | -/- | 124 | 105 | 121 | 115 | 100 | 103       | 96  | 109 | 107 | 107 | 107 |
| g   | HERZKOENIG      | 10/862111 |     | HERZSCHLAG  | WALDBRAND  | 135  | 134     | 111      | 100    | -/-  | -/-   | -/-   | -/- | 105 | 131 | 88  | 111 | 96  | 118       | 103 | 107 | 117 | 103 | 94  |
| ♀   | ZAZU ET         | 10/180888 |     | ZEPTER      | WATT       | 135  | 124     | 117      | 119    | -/-  | -/-   | -/-   | -/- | 122 | 111 | 120 | 113 | 94  | 96        | 90  | 118 | 106 | 100 | 98  |
| N   | WATT            | 10/851700 | F5C | WILLENBERG  | RAU        | 134  | 130     | 117      | 115    | 116  | 1142  | 7.644 | -/- | 122 | 96  | 115 | 115 | 99  | 94        | 106 | 105 | 100 | 104 | 106 |
| g   | HERMANN         | 10/854062 |     | HUMANA      | WILLE      | 132  | 130     | 114      | 103    | -/-  | -/-   | -/-   | -/- | 105 | 112 | 100 | 102 | 103 | 110       | 108 | 108 | 114 | 100 | 100 |
| g   | WONIGO          | 10/871041 |     | WOBLER      | MANIGO     | 132  | 135     | 119      | 118    | 114  | -/-   | -/-   | -/- | 116 | 105 | 111 | 111 | 107 | 107       | 111 | 116 | 107 | 103 | 112 |
| g   | HEIMAT          | 10/854184 |     | HENDORF     | PAZIFIK    | 131  | 133     | 120      | 107    | 121  | -/-   | -/-   | -/- | 125 | 111 | 117 | 108 | 103 | 102       | 98  | 116 | 120 | 107 | 101 |
| g   | WERTKLASSE ET   | 10/190826 |     | WERTVOLL    | VANADIN    | 130  | 124     | 116      | 111    | -/-  | -/-   | -/-   | -/- | 112 | 100 | 110 | 105 | 96  | 106       | 114 | 102 | 112 | 112 | 97  |
| N   | WISCONA ET      | 10/163940 |     | WILLE       | RJAP       | 130  | 111     | 119      | 116    | 116  | 442   | 6.916 | -/- | 112 | 106 | 110 | 113 | 103 | 114       | 114 | 111 | 117 | 108 | 91  |
| ♀   | PIZZARRO ET     | 10/858120 |     | PERFEKT     | MINT       | 128  | 131     | 99       | 104    | -/-  | -/-   | -/-   | -/- | 107 | 120 | 107 | 109 | 97  | 126       | 111 | 123 | 116 | 108 | 102 |
| g   | HARLEY          | 10/854159 |     | HARIBO      | WILLE      | 128  | 128     | 125      | 102    | 109  | -/-   | -/-   | -/- | 112 | 112 | 100 | 115 | 109 | 90        | 106 | 109 | 114 | 104 | 113 |
| N   | WITZBACH ET     | 10/199280 |     | WITZBOLD    | VANSTEIN   | 127  | 117     | 112      | 109    | 68   | 7.279 | -/-   | -/- | 115 | 111 | 114 | 113 | 102 | 104       | 90  | 91  | 104 | 102 | 110 |
| g   | SIESTA          | 10/857786 |     | SEHRGUT     | HUTERA     | 126  | 126     | 100      | 109    | -/-  | -/-   | -/-   | -/- | 113 | 109 | 103 | 109 | 107 | 112       | 98  | 111 | 102 | 106 | 112 |
| N   | ZEPTER          | 10/173130 |     | ZASPIN      | HUTUED     | 126  | 123     | 103      | 106    | 32   | 2.605 | -/-   | -/- | 106 | 107 | 111 | 90  | 107 | 90        | 85  | 110 | 107 | 95  | 95  |
| N   | ZOMBIE          | 10/180175 |     | ZAUBER      | RUMGO      | 124  | 128     | 110      | 110    | 114  | 274   | 7.078 | -/- | 110 | 113 | 99  | 113 | 110 | 95        | 99  | 116 | 115 | 105 | 116 |
| N   | HUMANA          | 10/180336 |     | HUTERA      | WAL        | 123  | 123     | 121      | 96     | 42   | 2.765 | -/-   | -/- | 100 | 98  | 102 | 104 | 90  | 111       | 99  | 107 | 107 | 102 | 91  |
| N   | WANJA           | 10/180331 |     | WASHINGTON  | VANSTEIN   | 123  | 124     | 118      | 107    | 104  | 121   | 6.525 | -/- | 105 | 117 | 106 | 103 | 101 | 115       | 89  | 113 | 113 | 106 | 97  |
| N   | EVERGO          | 10/180304 |     | EVEREST     | VIDOR      | 121  | 116     | 111      | 102    | 109  | 30    | 7.212 | -/- | 104 | 115 | 91  | 96  | 107 | 101       | 102 | 110 | 115 | 101 | 110 |
| N   | HANGOVER ET     | 10/171650 |     | HURRICAN    | VANSTEIN   | 119  | 122     | 109      | 96     | 13   | 2.433 | -/-   | -/- | 100 | 96  | 103 | 106 | 105 | 94        | 109 | 106 | 102 | 106 | 96  |
| ♀   | EVEREST ET      | 10/179900 |     | ERMUT       | WINNIPEG   | 118  | 121     | 105      | 94     | 5767 | 7.751 | -/-   | -/- | 91  | 118 | 85  | 86  | 115 | 97        | 103 | 107 | 98  | 100 | 113 |
| N   | MALAYSIA        | 10/180420 |     | MANTON      | RATGEBER   | 118  | 115     | 112      | 99     | 37   | 2.498 | -/-   | -/- | 99  | 118 | 92  | 93  | 99  | 106       | 114 | 99  | 105 | 110 | 104 |
| N   | WALDFUCHS       | 10/171188 |     | WALDBRAND   | RAU        | 118  | 114     | 114      | 95     | 109  | 357   | 6.862 | -/- | 106 | 97  | 110 | 111 | 105 | 103       | 86  | 101 | 109 | 106 | 100 |
| N   | PERON           | 10/189775 |     | PEPSI       | WATERBERG  | 118  | 115     | 113      | 100    | 108  | 93    | 6.814 | -/- | 111 | 95  | 105 | 106 | 96  | 100       | 94  | 107 | 112 | 106 | 100 |
| N   | VALEUR          | 10/193443 |     | VANADIN     | INHOF      | 118  | 109     | 115      | 106    | 418  | 7.425 | -/-   | -/- | 105 | 91  | 87  | 104 | 96  | 115       | 117 | 105 | 115 | 105 | 100 |
| N   | HUBRAUM ET      | 10/164630 |     | HUTERA      | MANITABA   | 117  | 124     | 92       | 97     | 114  | 7.718 | -/-   | -/- | 94  | 108 | 87  | 94  | 104 | 111       | 103 | 106 | 103 | 104 | 109 |
| N   | VOCADO          | 10/856041 |     | VULCANO     | ROMTELL    | 111  | 103     | 102      | 107    | 73   | 7.126 | -/-   | -/- | 116 | 119 | 102 | 111 | 112 | 99        | 112 | 112 | 119 | 107 | 119 |
| <b>Höchstädter Natürlich hornlose Fleckviehbullen (Schneilauswahlliste)</b> |                 |           |     |             |            |      |         |          |        |      |       |       |     |     |     |     |     |     |           |     |     |     |     |     |
| g   | MAGNET Pp*      | 10/164780 |     | MAHANGO Pp  | VLAX       | 131  | 134     | 128      | 99     | 114  | -/-   | -/-   | -/- | 113 | 112 | 103 | 118 | 109 | 107       | 105 | 113 | 116 | 97  | 113 |
| g   | VOLLMOND P'S ET | 10/862331 | F2C | VOLLGAS P'S | POLARBAER  | 130  | 128     | 127      | 113    | 103  | -/-   | -/-   | -/- | 102 | 119 | 102 | 106 | 105 | 106       | 86  | 105 | 111 | 98  | 107 |
| g   | MAFFAY Pp*      | 10/180876 |     | MAHANGO Pp  | WILLIAMS   | 128  | 128     | 121      | 117    | 104  | -/-   | -/-   | -/- | 116 | 99  | 103 | 113 | 112 | 118       | 107 | 109 | 98  | 108 | 108 |
| g   | HATTRICK Pp*    | 10/854183 |     | HENGST P'S  | MURILLO Pp | 127  | 125     | 126      | 102    | 113  | -/-   | -/-   | -/- | 110 | 103 | 104 | 105 | 108 | 98        | 97  | 113 | 107 | 107 | 109 |
| N   | VOLLGAS P'S     | 10/200000 |     | VALERO PS   | ERMUT      | 127  | 125     | 121      | 114    | 104  | 169   | 2.696 | -/- | 101 | 108 | 109 | 101 | 114 | 99        | 87  | 114 | 112 | 97  | 114 |
| g   | VANILLO Pp* ET  | 10/854158 |     | VARTA       | MURILLO Pp | 124  | 115     | 113      | 114    | -/-  | -/-   | -/-   | -/- | 109 | 96  | 99  | 105 | 109 | 95        | 98  | 113 | 108 | 100 | 111 |
| N   | MURILLO Pp* ET  | 10/190101 | B2C | MUNGO Pp    | VANSTEIN   | 118  | 119     | 112      | 94     | 112  | 91    | 7.310 | -/- | 117 | 98  | 106 | 113 | 99  | 94        | 89  | 114 | 110 | 106 | 108 |
| <b>Zukaufsperma Fleckvieh-Bullen (Ständig vorgehaltene Auswahlpalette)</b>  |                 |           |     |             |            |      |         |          |        |      |       |       |     |     |     |     |     |     |           |     |     |     |     |     |
| g   | WEISSENSEE      | 10/606416 |     | WABAN       | VULCANO    | 140  | 137     | 131      | 103    | 119  | -/-   | -/-   | -/- | 120 | 110 | 118 | 124 | 102 | 104       | 102 | 103 | 112 | 102 | 101 |
| g   | WEYER           | 10/606399 |     | WATTKING    | MANIGO     | 135  | 137     | 123      | 116    | 116  | -/-   | -/-   | -/- | 118 | 119 | 104 | 104 | 103 | 104       | 96  | 115 | 115 | 105 | 103 |
| N   | ORKA            | 10/856350 |     | OBI         | WALDBRAND  | 126  | 125     | 123      | 102    | 106  | 135   | 2.645 | -/- | 109 | 103 | 103 | 105 | 103 | 106       | 105 | 116 | 110 | 102 | 111 |
| N   | WIMPERT         | 10/180409 |     | WITZBACH    | RUMGO      | 121  | 122     | 111      | 97     | 23   | 2.588 | -/-   | -/- | 103 | 103 | 112 | 95  | 102 | 104       | 76  | 103 | 113 | 93  | 108 |

♀ ♂: gesex verfügbar; g: gemischt geprüfter Bull; N: Nachkommen geprüfter Bull; \* TA Symbolbezeichnung für test auf Nichtanlage-Trägerschaft für Arachnemie (Spinnengliedrigkeit); HB: Herdbuchnummer;

GB: Genetische Besonderheiten; V: Vater; MV: Muttersvater; ÖZV: Ökologischer Gesamtzuchtwert; gGWZ: Gesamtzuchtwert; MW: Milchwert; MM kg: Zuchtwert Milchmenge; FW: Fleischwert; FE: Fett; EW: Eiweiß; ND: Nutzungsdauer; MB: Melkbarkeit; ZZ: Zellzahl; F: Fundament; E: Euter; ER: Euterreinheit; KE: Käbminneigung; AP: Aufpreis; AMS: Automatisches Melksystem; ARC: Arachnemie; ZLC: Zink-Defizienz-Like Syndrom; DWC: Zwergwuchs (Dwarf); TPC: Thrombopathie (Bluter); F2C: Fleckvieh Haployp 2 (Minderwuchs); B2C: Braunvieh Haployp 2;

F5C: Fleckvieh Haployp 5