

Besamungsverein  
Nordschwaben e. V.



# Höchstädter Bullenbote

Ausgabe II/2019





## Besamungsverein Nordschwaben e. V.

Gesellschafter oder Mitglied bei:



Höchstädter Klauenpflege GmbH



GGI-SPERMEX GmbH



Vereinigung zur Förderung der Rinderzucht



Arbeitsgemeinschaft der Besamungsstationen in Bayern



Arbeitsgemeinschaft Süddeutscher Rinderzucht- und Besamungsorganisationen



Bundesverband Rind und Schwein e.V.

Herausgeber: Besamungsverein Nordschwaben e.V., Ensbachstr. 17, 89420 Höchstädt/Donau

Erscheinungsweise: nach jeder Zuchtwertschätzung

Gestaltung und Druck: Roch Druck, Einsteinstr. 21, 89407 Dillingen/Donau

## Inhaltsverzeichnis

	Seite
Vorwort .....	3
Neues aus der Zuchtwertschätzung für Nordschwaben .....	4
EVEREST dominiert mit seinen Nachkommen in Südamerika die Tierschau .....	6
Erstmals Single-Step-Zuchtwerte für die Exterieurmerkmale Ein wichtiger Schritt in der Zuchtwertschätzung .....	7
Jubiläums-Bullenparade war ein voller Erfolg .....	8
Erfolgreiche Nachzucht tour der Bullen VOLLGAS PS und ZEPTEP. ....	11
Reges Interesse beim diesjährigen EBB-Treffen .....	11
Auswahl Nachkommen geprüfter Bullen .....	13
Auswahl genomisch geprüfter Bullen .....	18
Nachkommen geprüfter Bulle (hornlos) .....	23
Auswahl genomisch geprüfter Bullen (hornlos) .....	24
Auswahl genomisch geprüfter Bullen (reinerbig hornlos) ....	25
Auswahl genomisch geprüfter Bullen (Ersteinsatz) .....	26
Höchstädter Hornlos-Fleckvieh-Fleischbulle .....	29
Vererbungsstärken der Höchstädter Bullen .....	30
Braunvieh-, Holstein-Rot- und Holstein-Schwarz-Bullen .....	31
Schnellauswahlliste unserer Fleckvieh-Bullen .....	32

## Verbindungen zur Besamungsstation

Samenbestellung von 7:30 - 16:30 Uhr	Labor	☎ 09074 / 9559 - 15
Zucht und Beratung	Herr Köhnlein	☎ 0177 39 39 321
Beratung und Außendienst	Frau Steppich	☎ 0160 99 11 19 29
Beratung und Außendienst	Herr Wiegand	☎ 0151 68 81 27 32
Samenausfahrten	Herr Montessuto	☎ 09074 / 9559 - 15
Stationsleiter	Dr. Bosselmann	☎ 09074 / 9559 - 17
Zentrale	Frau Zanggl	☎ 09074 / 9559 - 0
Buchhaltung	Herr Schnürch	☎ 09074 / 9559 - 19
Fax: allgemeine Nachrichten		☎ 09074 / 9559 - 25
Fax: Samenbestellung		☎ 09074 / 9559 - 16
E-Mail		✉ info@bv-hoechstaedt.de
Internet		🌐 www.besamungsverein.de

## Verbindungen zur Höchstädter Klauenpflege

Geschäftsführer	Mag. Reßler	☎ 09074 / 9559 - 13
Klauenpflege	Frau Magosch & Frau Lindemayr	☎ 09074 / 9559 - 20
Internet		🌐 www.klauenpflege.de

**Bild Titelseite:** Anlässlich des 10-jährigen Jubiläums unserer Bullenparade seit Wiedereinführung dieser Tradition zeigen wir Impressionen der letzten Jahre. Die Höchstädter Bullenparade findet immer am ersten Sonntag im Juni statt. Somit öffnen wir am 7. Juni 2020 das nächste Mal unsere Türen und werden über 40 Fleckviehbullen zeigen.



## Liebe Fleckvieh- züchterinnen und -züchter, liebe Mitglieder des Besamungsverein Nordschwaben e. V.,



die Landwirtschaft in Deutschland steht aktuell unter einem enormen Druck und dieser wird sie nachhaltig verändern.

Neben den niedrigen Erzeugerpreisen, die zu einem weiteren „Wachsen oder Weichen“ bei den Betrieben führen, gesellt sich ein romantisches Zerrbild der Landwirtschaft in der Gesellschaft, dass es so schon lange nicht mehr gibt. Dabei erschließt sich mir bis heute nicht, warum gerade die Landwirtschaft und die Erzeugung von landwirtschaftlichen Produkten der Globalisierung unterworfen werden muss. Im Gegensatz zur Industrieproduktion, bei der diese Globalisierung sicherlich Sinn macht und man Arbeitsprozesse weltweit standardisieren kann, sind die regionalen und die klimatischen Verhältnisse sowie die Anforderungen an Umweltschutz und Tierwohl weltweit zu unterschiedlich, als dass man hier eine Harmonisierung und Vergleichbarkeit erzielen kann.

Es ist irgendwie schon grotesk, wenn die Politik auf der einen Seite Handelsabkommen für den Import von Tonnen an Fleisch aus weit entfernten Regionen der Welt abschließt, und sich dann wiederum Politiker hin stellen und die regionale Produktion von Lebensmitteln und den Verzehr von regionalen Lebensmitteln aus Umweltschutzgründen und wegen der Produktsicherheit propagieren. Ich wage zu bezweifeln, dass bei dem Abkommen auf die gleichen Umweltstandards und die Einhaltung der gleichen Tierwohlstandards Wert gelegt wurde, wie sie für unsere Landwirte gelten. Ich frage mich, wie man sicherstellt, dass die männlichen Kälber, die vor der Mast in Übersee kastriert werden, alle auch vorher betäubt sind und mit Schmerzmitteln behandelt wurden. Am Ende wird der Verbraucher noch beruhigt, dass wenigsten kein Fleisch in die EU komme, bei dem die Tiere zu Lebzeiten mittels Hormongaben gemästet wurden, was ich persönlich für das geringste Problem halte.

Landwirtschaft unterliegt seit tausenden von Jahren, seitdem Menschen die Scholle beackern, einem ständigen Wandel und einer ständigen Weiterentwicklung. Diese Fähigkeit, sich weiter zu entwickeln und anzupassen, wird in keinem anderen Berufszweig der Welt länger unter Beweis gestellt, als in dem unsrigen. Neben einer vernünftigen Entlohnung für die Produkte, um Entwicklung auf den Betrieben zu finanzieren, braucht es aber auch endlich einmal Verlässlichkeit und Planungssicherheit seitens der Politik sowie Anerkennung seitens der öffentlichen Vertreter für die Ernährer der Bevölkerung.

Anfang der 2000er Jahre wurde die Energiewende ausgerufen und die Landwirte wurden als Energiewirte hofiert. Die Landwirte würden mit der Energiewende die „Ölscheichs des 21. Jahrhunderts“.

Heute stellt man fest, dass große Maisflächen die Biodiversität negativ beeinflussen. Da frage ich mich schon, was die Politik nun eigentlich will. Wenn Pflanzen zur Verstromung auf den knappen Flächen erzeugt werden sollen, bekommt man mit Mais deutlich mehr Energie von der Fläche, als mit Diversitätsblümchenwiesen. Man sollte von einem Politiker erwarten können, dass ihm das schon bewusst ist, bevor Biogas als Teil der Energiewende entdeckt wurde. Dieselben Leute kritisieren jetzt die Landwirte, weil keine Diversität auf den Feldern zu finden ist. Es macht keinen Sinn, wenn ständig neue Forderungen an die Landwirtschaft gestellt

werden. Planungssicherheit in der Landwirtschaft fordert längere Zyklen als von einer Wahl zur anderen, oder von einem Pressebericht zum nächsten.

Der ständige Ruf nach Veränderung in der Landwirtschaft muss auch auf einer anderen Ebene politisch besser unterstützt werden. Wenn Landwirte sich den geänderten Ansprüchen der Gesellschaft stellen und vielleicht einen Stall für mehr Tierwohl bauen wollen, müssen sie sich durch einen unüberschaubaren Dschungel von Anträgen, Gutachten und Genehmigungen kämpfen, um am Ende eine Baugenehmigung mit unzähligen Auflagen zu erhalten. Wenn alles gut geht. Dieses investitionsfeindliche Umfeld macht es den Landwirten nicht leichter zu investieren und die Ställe zu modernisieren, um dem gesellschaftlichen Anspruch gerecht zu werden.

Kurzum, wir brauchen dringend verlässliche politische Rahmenbedingungen, die länger als nur ein paar Jahre gelten. Wir brauchen ein investitionsfreundliches Umfeld und eine sicher auskömmliche Entlohnung für unsere Produkte, damit Investitionen in Umweltschutz und Tierwohl möglich sind und die Produktion gesunder und sicherer Lebensmittel sichergestellt werden kann.

Wie sehr sich die Landwirtschaft weiter entwickelt sieht man aktuell auch in der Zucht. Neben dem Start der weiblichen Lernstichprobe, um die Sicherheit der Zuchtwerte weiter zu erhöhen und weitere gesundheitsassoziierte Merkmale zu etablieren, wird auch das Zuchtwertschätzverfahren im Laufe dieser und der weiteren Zuchtwertschätzungen weiter verbessert. Dies kann mitunter auch bei dem einen oder anderen Bullen zu Änderungen in den Zuchtwerten führen, die vielleicht nicht im ersten Moment nachvollziehbar erscheinen. Dies sollte aber kein Grund sein, gleich das ganze Verfahren anzuzweifeln. Es geht hier eher um eine Evolution in der Zuchtwertschätzung als um eine Revolution. Mehr zu diesem Thema finden Sie auf Seite 7 in diesem Heft.

Ich wünsche Ihnen viel Spaß beim studieren des Bullenboten und ein glückliches Händchen bei der Auswahl an Anpaarungspartnern für Ihre Kühe aus unserem exzellenten Sortiment.

Herzlichst Ihr

Dr. Frank Bosselmann (Stationsleiter)



## Neues aus der Zuchtwertschätzung für Nordschwaben

Am Dienstag, den 13.08.2019 war die zweite Zuchtwertschätzung in diesem Jahr. Es ist eine ZWS mit einem grandiosen Ergebnis für den Besamungsverein Nordschwaben e. V.. So stehen vier der besten zehn erbfehlerfreien Besamungsbullen bei uns in Höchstädt.

Unsere Nachkommen geprüften Bullen sind weitestgehend in ihren Zuchtwerten stabil. Mit **SISYPHUS 180561** können wir stationsübergreifend den höchsten erbfehlerfreien Neueinsteiger präsentieren. Dieser *Symposium*-Sohn stammt aus der selteneren *Streik*-Linie und startet mit



einem Zuwachs von 5 Punkten im gGZW und ist mit gGZW 131 nun unser erbfehlerfreier Listenführer der Nachkommen geprüften Bullen. Ausgeglichen in Milch (120), Fleisch (115) und

Fitness (114) kann **SISYPHUS** zur Verbesserung der Inhaltsstoffe herangezogen werden. Aufgrund des sehr leichten Kalbeverlaufs (118) sind seine Töchter kleiner. Dafür stehen sie auf guten Fundamenten und überzeugen mit exzellenten Eutern (126).

Der linienalternative **ZEPTEP 173130** bestätigt sein gutes Niveau (gGZW 125, MW 120) und kann ebenfalls zur Verbesserung der Inhaltsstoffe eingesetzt werden. Positiv in Melkbarkeit (111) und Eutergesundheit (109) sind Töchter dieses guten Befruchtlers milchbetont. Die etwas stärker gewinkelten Sprunggelenke seiner Töchter sind sehr trocken. Die langen Euter (ZW Euter 113) der **ZEPTEP**-Töchter überzeugen mit idealer Strichausbildung.

Der *Manton*-Sohn **MALAYSIA 180420** legt im gGZW einen Punkt auf 119 und im MW 2 Punkte auf 117 zu und kann mit FW 111 als klassischer Doppelnutzungsvererber bezeichnet werden. +810 kg Milch und eine gute Melkbarkeit (118) sorgen für zufriedene Landwirte. Die typvollen **MALAYSIA**-Töchter (Rahmen 109, Bemuskulung 116) haben vernünftige Euter (108) mit bester Voreuteraufhängung (117).

**EVERGO 180304** ist weiterhin ein leichtkalbiger (Kvp. 110) Allrounder mit guter Exterieurvererbung (99/99/111/116). Leider ist dieser interessante Vererber frühzeitig abgegangen und sein Spermavorrat begrenzt.

Der *Everest*-Sohn **EVERLAST 180514** stammt aus einer sehr schönen *Diol*-Tochter und ist somit auf der Mutterseite etwas seltener gezogen. Er startet mit gGZW 118 (+2) und MW 122 (+2). Knapp durchschnittlich im FW (95) bringt er



erwartungsgemäß viel Milch (+783 kg). Der leichtkalbige **EVERLAST** (Kvp. 118) bringt schnellmelkende Töchter (MBK 116) mit einer positiven Eutergesundheit von 103. Damit ist er in diesem Merkmal seinem bekannten Vater deutlich überlegen. **EVERLAST**-Töchter sind klein, haben gute Fundamente (107) und lange, formschöne Euter (115).

Der frühe *Watt*-Sohn **WATTMEER 180550** (MV *Waldbrand*) ist ebenfalls neu Nachkommen geprüft und startet mit gGZW 117, MW 115, FW 89 und FIT 114. Bemerkenswert sind sicherlich die Nutzungsdauer (113), die Töchterfruchtbarkeit (113) sowie die Eutergesundheit (115) seiner Töchter. Weitere Argumente für den Einsatz von **WATTMEER** sind seine Kalbinneneignung (Kvp. 110) in Kombination mit der guten Rahmenvererbung (108), stabilen Fundamenten (109) und funktionellen Eutern (110). Auffallend bei **WATTMEER**-Töchtern ist die spätreife Entwicklung und damit einhergehende Größe seiner Töchter im Laufe der ersten Laktation.

Mit **MACARENA 190206** präsentieren wir unseren letzten Neuzugang der Nachkommen geprüften Vererber. Dieser *Manton*-Sohn stammt aus einer züchterisch stärker genutzten Kuhfamilie und steht für Ausgewogenheit (gGZW 117, MW 114, FW 108, FIT 102). Dieser Kalbinnenbulle (Kvp. 110) bringt positive Inhaltsstoffe und zeigt sich im Exterieur ausgeglichen ohne Extreme (104/113/107/104).

Im Bereich der genomischen Jungvererber haben wir einige spektakuläre und äußerst attraktive Neuzugänge, wie den natürlich hornlosen **HERAKLES PS 858392** (gGZW 139), **WESTPOINT 854371** (gGZW 139) oder **HERZFEUER** (gGZW 137). Von all diesen hoffnungsfrohen Jungvererbern der Spitzenklasse erwarten wir ab diesem Herbst die Erstausgabe.

Weiterhin in unserer Empfehlung bleibt der beste *Herzschlag*-Sohn namens **HERZPOCHEN 190800** mit beeindruckendem gGZW von 141, MW 137, FW 122 und FIT 100. Er kombiniert Milch und Fleisch auf allerhöchstem Niveau und ist im Kalbeverlauf mit 116 bereits sicher Nachkommen geprüft. Aufgrund der Systemumstellung bzw. der Neuberechnung des Exterieurs durch die Single-Step-Methode ist **HERZPOCHEN** im Euter auf 126 angestiegen. Mehr Informationen zur Single-Step-Methode können Sie auf Seite 7 nachlesen.



Ebenfalls äußerst stabil ist der bekannte **WEITBLICK 862110**. Er zählt zu den ZW-stärksten Bullen ohne *Hutera*-Blut und ist somit eine Bereicherung für die gesamte Fleckviehzucht. gGZW 140, MW 126, FW 116 und FIT 118 stehen für leistungsstarke,



gesunde Milchkühe, sowie für erfolgreiche Mastbullen. Im Exterieur wird ihm ebenfalls eine Ausgewogenheit attestiert. Glücklicherweise produziert *WEITBLICK* gut und somit sind die anfänglichen Lieferengpässe passé.

Neu im Segment der genomischen Jungvererber ist der frühe *Equador*-Sohn **ECHO 854332** (MV Herzschatz), der mit



gGZW 136 und gigantischem MW von 141 startet. Seine enorme Leistungsbereitschaft (+1.610 kg Milch) ist bereits in seiner Kuhfamilie verankert. Diese Kuhfamilie mit noch drei lebenden

Kühen in direkter Generationenfolge untermauern die Qualitäten von *ECHO*. Der kalibrige und typstarke Jungbulle wird kräftigere Zitzen vererben und der Eutersitz ist trotz der hohen Leistung im guten Bereich.

Mit **IDOL 858179** kommt ein *Imperativ*-Sohn in den Einsatz. Er ist in allen Haupt-ZW ausgeglichen und startet mit gGZW 134. +1.001 kg Milch, sowie eine positive Melkbarkeit und Zellzahl sind weitere Argumente für *IDOL*, der seine Stärken im Fundament (118) und Euter (119) ausspielt. *IDOL* sollte auf großrahmige Tiere angepaart werden.

Der *Hendorf*-Sohn **HEIMAT 854184** (MV Pazifik) zählt mit

FIT 121 zu den besten *Hutera*-Enkeln in diesem Merkmal. Seine Eutergesundheit (118), Melkbarkeit (111) und Nutzungsdauer (124) begründen seine ausgezeichnete Fitness. Im gGZW mit 130 und +917 kg Milch lässt *HEIMAT* hier keine Wünsche offen und mit Euter 126 und Fundament 113 liefert er weitere unschlagbare Argumente für seinen Einsatz.



**PIZARRO 858120** entstammt der Kombination *Perfekt* x *Mint* x *Waldbrand* und ist schon allein deshalb im schwäbischen Gebiet breit einsetzbar. Darüber hinaus besticht seine erstklassige Kuhfamilie im Rahmen, Fundament und



Euter, wie es auch *PIZARRO* in seiner Vererbung prophezeien wird (R 120, B 103, F 124, E 116). Weitere Stärken dieses sehr ruhigen und ausgeglichenen Bullen ist die hohe Milchleistungsvererbung von +1.343 kg bei schnellem Milchfluss (MBK 120) und guter Eutergesundheit (108).

Der letzte interessante Neuling ist **REVOLVER 874044**, der aus einer guten Kuhfamilie hervorgeht. Durch seine Abstammung mit Vater *Remmel* und Muttervater *Wille* kann er gut eingesetzt werden und startet mit gGZW 126, MW 121, FW 114 und FIT 103. Dieser schöne Doppelnutzungsvererber überzeugt die Landwirte mit Rahmen 107, Bemuskelung 111, Fundament 103 und Euter 117.



In der Hornloszucht gilt der Nachkommen geprüfte **VOLLGAS PS 200000** weiterhin als ein hoch interessanter Bulle. Im gGZW liegt er bei 123, im MW bei 121 und seine Doppelnutzung zeigt er durch den FW von 113. Der leichtkalbige *VOLLGAS PS* (Kvp. 113) bringt Töchter mit guter Melkbarkeit (110) und Eutergesundheit (109). Ein Teil seiner Töchter ist bereits in der zweiten Laktation und man erkennt deutlich die Stärken im Fundament (117) und Euter (112), bei denen gerade der hohe Euterboden und die gute Strichplatzierung vorn (110) auffällt. Dadurch ist er der perfekte Anpaarungspartner auf beispielsweise *Mahango Pp*-Töchter.

Bei den natürlich hornlosen genomischen Jungvererber können wir mit **VELIANO PS 854282** einen *Vespasian PS*-Sohn präsentieren, der mit gGZW 132, MW 127, FW 110 und FIT 113 auf sich aufmerksam macht. Diese Fitnessstärke hat er von seiner funktionellen und langlebigen Kuhfamilie mitbekommen, von der noch vier Generationen am Leben sind. *VELIANO PS* ist in allen Exterieur-Hauptzuchtwerten überdurchschnittlich und somit eine Bereicherung in der Hornloszucht.



Sehr stabil in seinen Zuchtwerten ist unser beliebter reinerbig hornloser *Hengst PS*-Sohn **HATTRICK PP 854183**, der mit gGZW 127, MW 126 zu den besten und interessantesten reinerbig hornlosen Bullen zählt. Zu seinen Stärken zählen die Inhaltsstoffe, Nutzungsdauer (110) und die Fundamentvererbung von 114. *HATTRICK PP* sollte aufgrund seiner Abstammung auf kalibrige Tiere angepaart werden.

Als Exterieurspezialist unter den reinerbig hornlosen Fleckviehbulen kann der *Manolo Pp*-Sohn **MILKA PP 874033** bezeichnet werden. Seine Mutter ist eine der exterieur- und leistungsstärksten Hornloskühe. +639 kg Milch bei etwas niedrigerem Fettgehalt und positiver Eiweißvererbung sind für einen reinerbig hornlosen Bullen vernünftig. Beeindrucken kann *MILKA PP* im Exterieur. So sollen seine Töchter enorm groß (R 127) und gut bemuskelt sein (B 115). Die stabilen Fundamente (113) der *MILKA PP*-Töchter tragen die außergewöhnlich formschönen Euter (118). Durch sein beeindruckendes Vererbungsprofil ist er beispielsweise ein guter Anpaarungspartner für *Mupfel Pp* oder *Everest*-Töchter.

Mit diesem höchstinteressanten Angebot an höchstklassigen Höchststädter Besamungsbullen sind wir überzeugt, dass Sie die richtigen Partner für ihre Jungrinder und Kühe finden werden. Nutzen Sie die Vielzahl unserer Vererber und profitieren Sie dadurch in der nächsten Kuhgeneration.

Ihr Köhnlein Benjamin (Zucht & Beratung)



## Neues aus der Station

Viele unserer Landwirte haben bereits Besuch von unserer neuen Besamungstechnikerin **Frau Katharina Rückert** bekommen. Seit März ist Sie im Team der Besamungsstation. Nach der schulischen Laufbahn hat Frau Rückert Ihre Lehre zur Landwirtin mit sehr großem Erfolg abgeschlossen. Aufgrund dieser positiven Voraussetzungen, fiel es dem Vorstand des Besamungsver-



eins Nordschwaben nicht schwer, Frau Rückert als Besamungstechnikerin in das Team des Besamungsvereins aufzunehmen. Nachdem Frau Rückert den Kurs zur Besamungstechnikerin mit Erfolg absolviert hat, wird sie nun als Vertretungstechnikerin auf allen Technikertouren eingesetzt. Wir wünschen Ihr für diese anspruchsvolle Tätigkeit immer das richtige Gespür für Tier und Mensch.

## EVEREST dominiert mit seinen Nachkommen in Südamerika die Tierschau

In **KOLUMBIEN** auf der diesjährigen Agroexpo in Bogotá wurden ca. 30 männliche und knapp 150 weibliche Fleckviehtiere ausgestellt. Der deutsche Preisrichter Florian Götz richtete die über 40 Klassen zügig. Dabei standen **EVEREST-**



Beste Sammlung Betrieb La Rosita.



Diese Everest Töchter von La Rosita stellte die beste Gruppe eines Betriebes.

Töchter in mehreren Klassen an der Spitze, in einer einzelnen gar vier hintereinander. Des Weiteren konnte eine **EVEREST-** Tochter von Diego

Lopez den Reserve-sieg bei den erwachsenen Tieren stellen, und von La Rosita stammt die beste Gruppe eines Betriebes, ebenfalls mit **EVEREST-** Töchtern.



Diese hervorragende Kalbin ist ebenfalls eine Tochter von Everest.

In **PERU** ist Fleckvieh, und vor allem **EVEREST** in der Amazonas-Region ebenfalls auf dem Vormarsch. Auch dort wurde unser **EVEREST** in der Vergangenheit eingesetzt und die Züchter sind von seiner Qualität restlos begeistert.



Everest-Nachkommen auf einer Weide in Peru.

In dieser Region, die von den unterschiedlichsten Klimatypen geprägt ist, herrscht eine extensive Landwirtschaft. Obwohl die Region stark von kommerziellen Herden für die Fleischproduktion geprägt ist, wird die deutsche Genetik hauptsächlich in Milchviehherden eingesetzt. Die Region Amazonas steht, was die Milcherzeugung des gesamten Landes betrifft an 6. Stelle in Peru. Der Amazonas hat ein enormes Potential und wird in den nächsten Jahren was die Milch- und Fleischwirtschaft betrifft noch stark an Bedeutung zunehmen.

*Frank Stumpfenhusen & Benjamin Köhnlein*



## Erstmals Single-Step-Zuchtwerte für die Exterieurmerkmale Ein wichtiger Schritt in der Zuchtwertschätzung

Mit der aktuellen Zuchtwertschätzung (ZWS) werden erstmals Single-Step-Zuchtwerte für die **Exterieurmerkmale** veröffentlicht.

Während sich die genomische Selektion in den Anfangsjahren auf die Nutzung der genomischen Informationen männlicher Tiere beschränkte, typisieren heute immer mehr Betriebe ihre weiblichen Tiere. Schon jetzt liegen beim Fleckvieh Typisierungsergebnisse von mehr als 70.000 weiblichen Tieren vor und diese Zahl wird sich durch die Projekte FLEQS in Bayern, FoKUHs in Österreich und FLECKfficient in Baden-Württemberg rasant erhöhen. Um auch die Leistungsinformation dieser Kühe für die ZWS verwenden zu können, wird nun das neue „Single-Step-Verfahren“ angewandt.

Wie der Name Single-Step schon sagt, werden genomische Zuchtwerte jetzt direkt, d.h. in einem Schritt, für alle männlichen und weiblichen Tiere geschätzt. Dadurch brauchen nicht mehr wie bisher in einem ersten Schritt konventionelle Zuchtwerte geschätzt und diese anschließend in einem komplexen zweiten Schritt mit den Typisierungsergebnissen (Genotypen) kombiniert werden. In der Single-Step-ZWS werden für alle Tiere genomisch optimierte Zuchtwerte geschätzt und es gibt keine konventionellen und genomisch direkten Zuchtwerte mehr. Durch die Einbeziehung einzelner Exterieurmerkmale als Hilfsmerkmale zur Berechnung der Nutzungsdauer und des Eutergesundheitswerts gilt dies auch für ND, EGW, FIT und GZW! So können sich im Fitnesswert und Gesamtzuchtwert Änderungen ergeben, wobei die Auswertungen gezeigt haben, dass diese sehr gering sind und somit vernachlässigt werden können.

### Mehr Sicherheit durch das neue Verfahren

Da die Informationen von genotypisierten Kühen, vor allem derjenigen mit einer Exterieur-Beschreibung direkt ins Schätzsystem einfließen, werden alle vorhandenen Informationen optimal genutzt und die Schätzung genomischer Zuchtwerte wird zuverlässiger. In einer Validierungsuntersuchung zur Überprüfung der Methodik wurden Bullen, die vor vier Jahren keine Töchterinformation besaßen und nun mindestens 20 Töchter mit Exterieurbewertung haben, als Validierungstiere definiert. Vergleicht man deren jetzigen Zuchtwerte mit dem Datenstand von vor vier Jahren, so ergibt sich mit dem Single-Step-Verfahren eine bessere Übereinstimmung.

### Geringe Auswirkungen bei geprüften Bullen – etwas größere bei Kandidaten

Wie Tabelle 1 anhand der Korrelationen zeigt, sind die Veränderungen bei den Bullen der GZL-Liste meist gering und es gibt bei den bekannten Vererbern kaum größere Verschiebungen. Ein anderes Bild ergibt sich bei den Kandidaten (Korrelationen 0,93–0,95), bei denen es einige Änderungen gibt.

Tabelle 1: Vergleich der Single- und Two-Step-Zuchtwerte (Korrelationen, Differenzen)

	Bullen in der GZL-Liste		Kandidaten	
	Korr.	99% der Differenzen von – bis	Korr.	99% der Differenzen von – bis
<b>Rahmen</b>	0,98	- 5 bis + 5	0,93	- 7 bis + 8
<b>Bemuskelung</b>	0,99	- 5 bis + 4	0,94	- 9 bis + 5
<b>Fundament</b>	0,98	- 4 bis + 5	0,95	- 5 bis + 6
<b>Euter</b>	0,98	- 4 bis + 7	0,94	- 5 bis + 11

Tabelle 2: Veränderungen in den Zuchtwerten durch die Single-Step-ZWS (im Vergleich zu einem Testlauf mit der alten Methodik)

Name	Geb. J.	Töchter	Rahmen	Bemusk.	Fundam.	Euter
<b>HERZSCHLAG</b>	2014	1105	110 0	97 -2	93 +2	122 +3
<b>HURLY</b>	2012	739	104 0	102 -1	111 0	118 +2
<b>MAHANGO Pp*</b>	2013	1083	120 -1	120 -1	111 -1	107 +3
<b>VINCENZO</b>	2012	104	91 -2	105 -4	91 +2	106 0
<b>ROLLS</b>	2017	---	89 -1	105 -2	99 -1	112 0
<b>HERZPOCHEN</b>	2017	---	109 +1	109 +2	101 +1	126 +5
<b>HATTORI</b>	2016	---	98 -1	94 -3	99 0	102 +1
<b>WEITBLICK</b>	2017	---	100 -3	100 +3	111 +1	108 0

### Single-Step in Zukunft bei allen Zuchtwertschätzungen

Die Einführung der Single-Step-ZWS beim Exterieur ist aber nur ein erster Schritt. Mittelfristig werden alle Zuchtwertschätzungen auf das neue Verfahren umgestellt. Dies ermöglicht dann die optimale Nutzung von Kuhgenotypen bei allen Merkmalen. Bei den weiteren Merkmalen ist durch die verbesserte Methodik mit etwas stärkeren Zuchtwertänderungen zu rechnen als beim Exterieur. Hierdurch werden nicht nur bessere Validierungsergebnisse erzielt, das neue Verfahren eignet sich dann auch für Umstellungen auf verkürzte Schätzintervalle.

*Dr. Eduardo Pimentel und Dr. Dieter Krogmeier, lfl Grub für das Zuchtwertschätzteam Deutschland-Österreich-Tschechien*

# Jubiläums-Bullenparade war ein voller Erfolg



Die 10. Höchstädter Bullenparade liegt schon wieder hinter uns. Diese fand, wie in jedem Jahr, am ersten Sonntag im Juni – heuer am 2. Juni 2019 – statt.



Bei sommerlichen Temperaturen gefällt jedem eine Abkühlung.

Bei hochsommerlichen Temperaturen konnten zahlreiche Besucher begrüßt werden. Erfreulicherweise steigt auch die Anzahl an ausländischem Fachpublikum jährlich.



Der Fleckvieh-Fleisch-Bulle HECTOR PP 603223 wartet auf seinen Auftritt.

Erstmals wurden zur Jubiläumsparade 46 Bullen vorgestellt, was knapp die Hälfte aller in Höchstädt lebenden Stiere bedeutet. Alle Vererber mit Rang und Namen waren zu sehen.

Wie gewohnt machten die reinerbigen hornlosen Fleckvieh-Fleischbullen HECTOR PP 603223 (auch männlich gesext verfügbar) und ZEDER PP 603204 den Anfang, während der Vorsitzende Hans-Josef Landes die Bullenparade eröffnete.



Das Muskelpaket EVEREST 179900 ist mittlerweile der älteste Bulle in Höchstädt und immer noch fit und voller Tatendrang.



ZEDER PP 603204 zählt zu den besten Nachkommen geprüften Fleckvieh-Fleischbullen.

Daraufhin folgten 44 Bullen der Zuchtichtung Fleckvieh Doppelnutzung. Mit MILKA PP 874033 und HATTRICK PP 854183 waren zwei neue reinerbige hornlose Bullen erstmals im Ring.

Wie ein roter Faden zog sich unser Motto „Wenn der Vater mit dem Sohne...“ durch die gesamte



Jugendlich präsentiert sich MAGNET Pp 164780, ein Allrounder unter den Mahango Pp-Söhnen.



VOLLGAS PS 200000 ist ein Spitzenbulle im Hornlossegment der Nachkommen geprüften Bullen.



IMPERATIV 193800 konnte erstmals seinen Sohn IDOL 858179 im Ring begleiten.



Der beliebte Zepter-Sohn ZAZU 180888 ist groß geworden.





Der Nachkommen geprüfte HANGOVER 171650 präsentiert sich äußerst kraftvoll und demonstriert seine Doppelnutzungseigenschaften eindrucksvoll.



Auch MALAYSIA 180420 ist ein sehr muskulöser Altbulle, der selbstbewusst seine Runden dreht.



PIZARRO 858120 ist einer der jungen Stars in Höchstädt. Neben hoher Milchleistung steht er für bestes Exterieur.



Die aktuelle Nummer Eins aller Herzschatz-Söhne durfte natürlich auch nicht fehlen: HERZPOCHEN 190800 genoss seinen Auftritt und die Blicke des Fachpublikums.

Parade. So folgte beispielsweise auf VOLLMOND PS 862331 sein Nachkommen geprüfter Vater VOLLGAS PS 200000 als Spitzenvererber der Hornloszucht. EVEREST 179900 ist mittlerweile der älteste Bulle in Höchstädt und zeigte sich auch heuer wieder von seiner besten Seite. Ihm folgten mit EPOCHAL 180910, ECHO 854332 und IDOL 858179 gleich drei seiner Enkel. ZAZU 180888 konnte durch seine körperliche Entwicklung innerhalb des letzten Jahres die Zuschauer wohl am meisten beeindrucken. Zwischen den genomischen Jungvererbern waren immer wieder Bullengruppen mit Nachkommen geprüften Bullen zu sehen, wie z.B. die Gruppe „Höchstädt's Bullenväter – Nachkommen geprüfte Exterieurvererber“ mit PERON 189775, WISCONA 163940 und WANJA 180331.

Positives Feedback vom Publikum haben wir auch zu dem sehr zutraulichen Exterieurvererber PIZARRO 858120 erhalten, der seine erste Bullenparade erlebte.

Den Abschluss machten in diesem Jahr zum ersten Mal die mit Spannung erwarteten genomischen Jungvererber mit den Gruppen der Wobbler- und Herzschatz-Söhnen. In der erstgenannten Gruppe waren die Augen des Fachpublikums sicher mehr auf WEITBLICK 860110 gerichtet, der sich in Sprungkondition präsentierte. Den Abschluss machten dann die Herz-



Zu den eindrucksvollsten Bullen gehört auch HUGOBOSS 606193, der durch seinen abgesicherten Kalbeverlauf für Jungrinder-Besamungen geeignet ist.



Mittlerweile eine feste Größe an der Höchstädter Bullenparade ist WISCONA 163940, der Milchinhaltstoffe und Exterieur verbessert.



Für WEITBLICK 860110, einen unser Top-Bullen, war es die erste Bullenparade. Der stark nachgefragte Jungbulle ist mittlerweile gut verfügbar.



Wenige Tage vor der Bullenparade kam der Herzschatz-Sohn HERZFEUER 854333 aus der Quarantäne. Er stammt aus einer überragenden Kuhfamilie und hat äußerst beeindruckende Zuchtwerte. Der stolze Stier genießt seinen Auftritt regelrecht.



Bei hochsommerlichen Temperaturen war auch in diesem Jahr die Tribüne voll besetzt.

schlag-Söhne um HERZKOENIG 862111, HERZFEUER 854333 und HERZPOCHEN 190800, der als Nummer 1 der erbfehlerfreien Bullen der Fleckviehzucht den Ring betrat. Der junge HERZFEUER 854333 kam erst wenige Tage vor der Bullenparade aus der Quarantäne und zeigte sich als edler und sehr stolzer Stier.

Dr. Frank Bosselmann stellte die 46 Bullen mit interessanten Hintergrundinformationen vor und be-



Unsere jüngsten Besucher hatten große Freude am Kinderschminken.

dete bereits um kurz nach 12 Uhr seine Ausführungen. Das parallel zur Bullenvorstellung laufende Kinderprogramm wurde vor allem von den Wertinger Jungzüchtern übernommen. An dieser Stelle noch ein herzlicher Dank hierfür, sowie auch ein großes Dankeschön an alle Besucher, Mitarbeiter und allen Verantwortlichen, die zum guten Gelingen der diesjährigen Jubiläumsparade beigetragen haben. Bei „Ochs am Spieß“ und dem großen Kuchenbuffet der Landfrauen gab es für jeden noch Zeit für fachlichen Austausch.



Strahlender Sonnenschein und beste Nachkommen geprüfte Bullen gab es auch in diesem Jahr in Höchstädt.



Neben voll besetzter Tribüne, war auch während der Bullenvorstellung der Hof bei den Infoständen gut besucht.

## Newsletter per Fax oder E-Mail

Durch den Newsletter erhalten Sie, entweder per Fax oder per E-Mail, aktuelle Informationen über das Höchstädter Zuchtgeschehen und über Aktivitäten an der Besamungsstation in Höchstädt.

**Anmeldung zum Fax-Newsletter:**

Senden Sie ein Fax mit Ihrem Namen und Faxnummer an die **090 74 / 95 59 - 25**, oder rufen Sie uns einfach an. Somit erhalten Sie automatisch den Newsletter zugefaxt.

**Anmeldung zum E-Mail-Newsletter:** Auf unserer Homepage ([www.bv-hoechstaedt.de](http://www.bv-hoechstaedt.de)) unter der Rubrik Newsletter können Sie sich für den Empfang des E-Mail Newsletters anmelden.



## Erfolgreiche Nachzucht tour der Bullen VOLLGAS PS und ZEPTER

Ende Juli 2019 fand sich bei hochsommerlichen Temperaturen Fachpublikum aus Zucht & Besamung aus Deutschland und Österreich zu einer Nachzucht tour unserer Spitzenbullen VOLLGAS PS 200000 und ZEPTER 173130 zusammen. Im Laufe dieses Tages konnten sich die Besucher von der Qualität der Töchter im Arbeitskleid überzeugen.

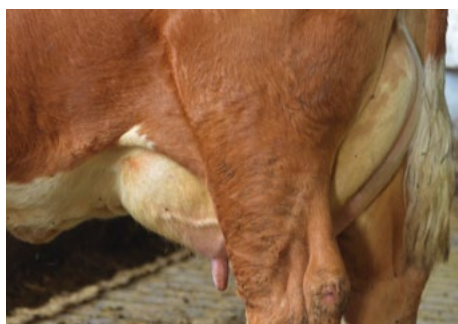
Die VOLLGAS PS-Töchter beeindruckten mit einem sehr trockenen, ideal gewinkeltem Fundament und konnten, bei guter Grundlage auf der Mutterseite, auch im Kaliber positiv hervorstechen. Ein Teil der Nachkommen unseres hornlosen Spitzenstieres befindet sich bereits in der zweiten Laktation. Diese Kühe weisen bei sehr guten Leistungen immer noch ein enorm hoch angesetztes, festes Euter auf.

Auch die Euter der Töchter unseres Outcross-Bullen ZEPTER entsprechen mit Ihrer Qualität bei sehr guten

Leistungen voll den Erwartungen. Die langen und fest aufgehängten Euter sind mit kräftigen, ideal platzierten Zitzen versehen. Bei passender Anpaarung zeigen sich auch die ZEPTER-Töchter gut bemuskelt und stark im Typ. Die Fundamente neigen zu einem Tick mehr Winkel, besitzen aber ein enorm trockenes Gelenk.

Vielen Dank auf diesem Weg nochmals an die Betriebe, dass sie für uns Ihre Stalltür geöffnet und sich Zeit genommen haben.

Weitere Bilder der Nachzucht tour und der besuchten „Damen“ im Stall gibt es auf unserer Homepage [www.besamungsverein.de](http://www.besamungsverein.de) und auch auf unserer Facebook-Seite [www.facebook.com/besamungsverein.de](http://www.facebook.com/besamungsverein.de) zu sehen.



VOLLGAS PS-Tochter Delight, 1. Laktation



ZEPTER-Tochter Ina, 1. Laktation



ZEPTER-Tochter Ribana, 1. Laktation

## Reges Interesse beim diesjährigen EBB-Treffen

Die diesjährige Eigenbestandsbesamer-Versammlung am 10. April war wie immer gut besucht. Der Vorsitzende Hans-Josef Landes eröffnete die Veranstaltung und begrüßte alle anwesenden Gäste. Die interessierten Landwirte aus dem Besamungsgebiet folgten gespannt den Ausführungen von Herrn Uwe Mohr, der die Tierhaltungsschule der landwirtschaftlichen Lehranstalt in Triesdorf leitet. Herr Mohr erklärte in seinen Erläuterungen zum Thema „Die gläserne Kuh“ den Nutzen der Milchviehsensorik für Tierbeobachtung und Tiergesundheit in Bezug auf das Herdenmanagement. Wie aktuell dieses Thema gerade ist, wurde schnell in der darauffolgenden Diskussion klar, in der Herr Mohr einige zusätzliche Fragen ausführlich beantwortete. Als Dank für seine Zeit überreichte Herr Dr. Bosselmann dem Referenten einen Geschenkkorb mit regio-

nenal Spezialitäten. Anschließend übernahm Benjamin Köhlein die Vorstellung der aktuellen Besamungsbullen. Er präsentierte ein breites Angebot an Nachkommen geprüften, genomischen und natürlich hornlosen Bullen, mit interessanten Hintergrundinformationen zu Kuhfamilien und Blutlinien. Nach einigen abschließenden Worten schloss der Stationsleiter Dr. Bosselmann die Versammlung.

Wir freuen uns, dass erneut so viele Eigenbestandsbesamer unserer Einladung gefolgt sind und hoffen, Sie auch beim nächsten Mal wieder begrüßen zu dürfen. Wessen Interesse am Vortragsthema nun geweckt wurde, kann gerne das Seminar „Digitale Hilfsmittel im Kuhstall – Was braucht der Milchviehalter 4.0?“ besuchen. Weitere spannende Seminarangebote können Sie dem beiliegenden Flyer entnehmen.



Der Saal in Steinheim war wieder gut gefüllt.



Herr Uwe Mohr und Dr. Frank Bosselmann

Telefon 0 90 74 - 95 59 20



Höchstädter Klauenpflege  
EIN STARKER AUFTRITT

www.  
klauenpflege.de

**NACHHALTIG  
EFFIZIENT  
KOMPETENT  
GESUND**

Höchstädter  
Klauenpflege GmbH ·  
89 420 Höchstädt



## VFR-TIERSCHAU 2019 TIERZUCHTZENTRUM SCHWANDORF



## Die Wertinger Nacht „oben ohne“



Am 16. November 2019 findet in Wertingen im Rahmen des traditionellen Herbstfestes des Wertinger Zuchtverbandes die erste Tierschau mit ausschließlich natürlich hornlosen Tieren statt. Passend hierzu wird der Besamungsverein Nordschwaben e.V. eine Nachzuchtgruppe des natürlich hornlosen Vererbers **VOLLGAS PS 200000** präsentieren. Los geht es um 19:30 Uhr in der Schwabenhalle in Wertingen.

# Nachkommen geprüfter Bulle



geb. 07.01.15 ET

**SISYPHUS \*TA 180561**

A2A2



- Leichtkalbig  
- Euter  
- „Gezielte Paarung“



Tochter Verona,  
1. Laktation



Mutter Hillary,  
1. Laktation

**gGZW 131 (78%)**

Züchter:  
Riebensahm Uwe, Reichelsheim

**MW 120 (81%)**

Menge kg **2674 +518**      Fett % **4,04 +0,18**      Eiweiß % **3,23 +0,06**

**FW 115 (98%)**

Nettozunahme **112 (99%)**  
Ausschlachtung **107 (97%)**  
Handelsklasse **116 (98%)**

**FIT 114 (76%)**

Nutzungsdauer **114 (74%)**  
Melkbarkeit **110 (80%)**  
Persistenz **103 (81%)**  
Zellzahl **108 (79%)**  
HD **8041**

**Fruchtbarkeit**

Kalbeverlauf      pat. **118 (99%)**  
                             mat. **108 (85%)**  
  
Vitalitätswert **107 (98%)**  
  
Fruchtbarkeit **111 (54%)**

## Exterieur

Merkmal / Relativzuchtwert	76	88	100	112	124
Rahmen	90				
Bemuskelung	107				
Fundament	107				
Euter	126				
Kreuzhöhe	90	klein			groß
Körperlänge	89	kurz			lang
Hüftbreite	97	schmal			breit
Rumpftiefe	95	seicht			tief
Beckenneigung	104	eben			abfallend
Sprg.winkelung	99	steil			säbelbeinig
Sprg.ausprägung	99	voll			trocken
Fessel	110	durchtrittig			steil
Trachten	104	niedrig			hoch
Voreuterlänge	112	kurz			lang
Sch.euterlänge	102	kurz			viel
Voreuteraufhäng.	122	locker			fest
Zentralband	115	schwach			stark
Euterboden	111	tief			hoch
Strichlänge	95	kurz			lang
Strichdicke	105	dünn			dick
Strichplz. vorne	118	außen			innen
Strichplz. hinten	115	außen			innen
Strichstellung	123	nach außen			nach innen
Euterreinheit	100	unrein			rein

Anzahl bewertete Tiere: 26       erwünschter Bereich

Symposium	gGZW	MW	FW	ND	Serano	Imposium
	110	111	96	98	Modei	Merkur
Hillary	120	120	106	100	Wille	Vanstein
					Hanna	Hummel

# Auswahl Nachkommen geprüfter Bullen



geb. 10.07.14

**ZEPTER 173130**

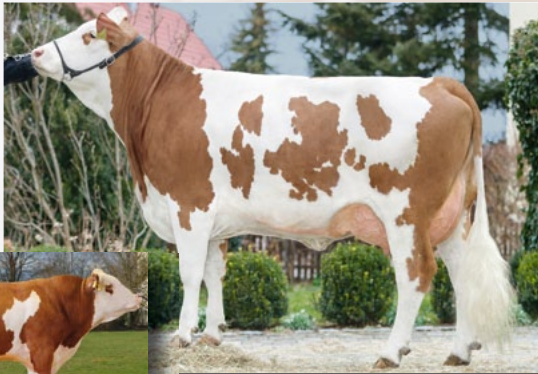
A1A2



**Linienalternative**

**Euter**

**Eutergesundheit**



Tochter Isina, 1. Laktation

## Exterieur

Merkmal / Relativzuchtwert	76	88	100	112	124
Rahmen	91				
Bemuskelung	86				
Fundament	107				
Euter	113				
Kreuzhöhe	92	klein			groß
Körperlänge	92	kurz			lang
Hüftbreite	98	schmal			breit
Rumpftiefe	93	seicht			tief
Beckenneigung	109	eben			abfallend
Sprg.winkelung	115	steil			säbelbeinig
Sprg.ausprägung	114	voll			trocken
Fessel	101	durchtrittig			steil
Trachten	100	niedrig			hoch
Voreuterlänge	124	kurz			lang
Sch.euterlänge	120	kurz			viel
Voreuteraufhäng.	104	locker			fest
Zentralband	93	schwach			stark
Euterboden	104	tief			hoch
Strichlänge	103	kurz			lang
Strichdicke	101	dünn			dick
Strichplz. vorne	103	außen			innen
Strichplz. hinten	118	außen			innen
Strichstellung	113	nach außen			nach innen
Euterreinheit	96	unrein			rein

Anzahl bewertete Tiere: 261

erwünschter Bereich

**gGZW 125 (92%)**

Züchter:  
Obermeier Anton, Arnhofen

**MW 120 (99%)**

Menge kg **6396 +503** Fett % **4,36 +0,26** Eiweiß % **3,59 +0,03**

**FW 104 (99%)**

Nettozunahme **97** Ausschlagung **104** Handelsklasse **106**

**FIT 106 (88%)**

Nutzungsdauer **104** Melkbarkeit **111** Persistenz **89** Zellzahl **109** HD **7881**

**Fruchtbarkeit**

Kalbeverlauf pat. **95** mat. **107** Vitalitätswert **107** Fruchtbarkeit **104**  
(99%) (97%) (99%) (75%)

Zaspin	gGZW	MW	FW	ND	Zasport	Engadin
	125	115	100	115	Bavaria	Bianca
Nele	gGZW	MW	FW	ND	Hutoed	Rau
	120	125	95	103	Nene	Narzise

geb. 28.09.12

**ZOMBIE 180175**

A2A2



**Leichtkalbig**

**Fitness**

**Exterieur**



Tochter Mezomix, 1. Laktation

## Exterieur

Merkmal / Relativzuchtwert	76	88	100	112	124
Rahmen	96				
Bemuskelung	98				
Fundament	115				
Euter	118				
Kreuzhöhe	95	klein			groß
Körperlänge	97	kurz			lang
Hüftbreite	98	schmal			breit
Rumpftiefe	98	seicht			tief
Beckenneigung	100	eben			abfallend
Sprg.winkelung	98	steil			säbelbeinig
Sprg.ausprägung	113	voll			trocken
Fessel	100	durchtrittig			steil
Trachten	100	niedrig			hoch
Voreuterlänge	101	kurz			lang
Sch.euterlänge	106	kurz			viel
Voreuteraufhäng.	114	locker			fest
Zentralband	110	schwach			stark
Euterboden	109	tief			hoch
Strichlänge	107	kurz			lang
Strichdicke	102	dünn			dick
Strichplz. vorne	115	außen			innen
Strichplz. hinten	115	außen			innen
Strichstellung	110	nach außen			nach innen
Euterreinheit	103	unrein			rein

Anzahl bewertete Tiere: 116

erwünschter Bereich

**gGZW 124 (93%)**

Züchter:  
Hartmann Michael, Edenhausen

**MW 109 (98%)**

Menge kg **7082 +526** Fett % **4,08 -0,03** Eiweiß % **3,34 -0,13**

**FW 111 (96%)**

Nettozunahme **113** Ausschlagung **109** Handelsklasse **105**

**FIT 114 (91%)**

Nutzungsdauer **111** Melkbarkeit **113** Persistenz **110** Zellzahl **99** HD **7855**

**Fruchtbarkeit**

Kalbeverlauf pat. **117** mat. **107** Vitalitätswert **110** Fruchtbarkeit **114**  
(99%) (93%) (97%) (82%)

Zauber	gGZW	MW	FW	ND	Zahner	Randy
	121	114	97	103	Gracia	Gitte
Ozon	GZW	MW	FW	ND	Rumgo	Radau
	111	105	110	103	Olga	Ottlie

# Auswahl Nachkommen geprüfter Bullen



geb. 28.03.14

## MALAYSIA 180420

A2A2



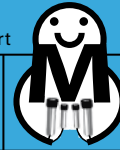
**Doppelnutzung Melkbarkeit Bemuskelung**



Tochter Isana, 1. Laktation

### Exterieur

Merkmal / Relativzuchtwert	76	88	100	112	124
Rahmen	109				
Bemuskelung	116				
Fundament	100				
Euter	108				
Kreuzhöhe	109	klein			groß
Körperlänge	109	kurz			lang
Hüftbreite	112	schmal			breit
Rumpftiefe	110	seicht			tief
Beckenneigung	93	eben			abfallend
Sprg.winkelung	104	steil			säbelbeinig
Sprg.ausprägung	95	voll			trocken
Fessel	98	durchtrittig			steil
Trachten	106	niedrig			hoch
Voreuterlänge	115	kurz			lang
Sch.euterlänge	101	kurz			viel
Voreuteraufhäng.	117	locker			fest
Zentralband	92	schwach			stark
Euterboden	109	tief			hoch
Strichlänge	105	kurz			lang
Strichdicke	96	dünn			dick
Strichplz. vorne	99	außen			innen
Strichplz. hinten	91	außen			innen
Strichstellung	92	nach außen			nach innen
Euterreinheit	107	unrein			rein



**gGZW 119 (84%)**

Züchter:  
Joas GBR, Kleinbeuren

**MW 117 (92%)**

Menge kg **6198 +810** Fett % **4,22 -0,08** Eiweiß % **3,37 -0,08**

**FW 111 (94%)**

Nettozunahme **116** Ausschlagung **102** Handelsklasse **111**

**FIT 100 (80%)**

Nutzungsdauer **100** Melkbarkeit **118** Persistenz **98** Zellzahl **92** HD **7483**

**Fruchtbarkeit**

Kalbeverlauf **103** Vitalitätswert **99** Fruchtbarkeit **101**  
pat. (96%) mat. (80%) (84%) (61%)

Mantion	gGZW	MW	FW	ND	Manitoba	Lorint
111	112	97	103		Billi	Blanka
1090	GZW	MW	FW	ND	Ratgeber	Weinold
114	110	109	102		823	576

geb. 13.08.13

## EVERGO 180304

**Allrounder Leichtkalbig Exterieur**

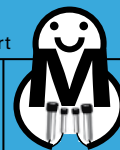


Tochter Bali, 1. Laktation



### Exterieur

Merkmal / Relativzuchtwert	76	88	100	112	124
Rahmen	99				
Bemuskelung	99				
Fundament	111				
Euter	116				
Kreuzhöhe	98	klein			groß
Körperlänge	99	kurz			lang
Hüftbreite	100	schmal			breit
Rumpftiefe	105	seicht			tief
Beckenneigung	104	eben			abfallend
Sprg.winkelung	99	steil			säbelbeinig
Sprg.ausprägung	103	voll			trocken
Fessel	106	durchtrittig			steil
Trachten	104	niedrig			hoch
Voreuterlänge	109	kurz			lang
Sch.euterlänge	118	kurz			viel
Voreuteraufhäng.	110	locker			fest
Zentralband	113	schwach			stark
Euterboden	99	tief			hoch
Strichlänge	89	kurz			lang
Strichdicke	94	dünn			dick
Strichplz. vorne	111	außen			innen
Strichplz. hinten	104	außen			innen
Strichstellung	112	nach außen			nach innen
Euterreinheit	98	unrein			rein



**gGZW 119 (84%)**

Züchter:  
Böhm GbR, Oppertshofen

**MW 115 (91%)**

Menge kg **7501 +656** Fett % **4,08 -0,06** Eiweiß % **3,49 -0,01**

**FW 112 (90%)**

Nettozunahme **110** Ausschlagung **106** Handelsklasse **111**

**FIT 100 (81%)**

Nutzungsdauer **103** Melkbarkeit **114** Persistenz **96** Zellzahl **91** HD **7845**

**Fruchtbarkeit**

Kalbeverlauf **110** Vitalitätswert **107** Fruchtbarkeit **100**  
pat. (91%) mat. (76%) (76%) (65%)

Everest	gGZW	MW	FW	ND	Ermut	Winnipeg
118	121	105	90		Liniwin	Linse
Kaviar	GZW	MW	FW	ND	Vidor	Weinold
107	104	99	110		Kamille	Karmen

# Auswahl Nachkommen geprüfter Bullen



geb. 22.08.14

**EVERLAST \*TA 180514**

A1A2



**Leichtkalbig**

**Milchleistung**

**Melkbarkeit**



Tochter Wakburg, 1. Laktation

## Exterieur

Merkmal / Relativzuchtwert	76	88	100	112	124
Rahmen	79				
Bemuskelung	92				
Fundament	109				
Euter	115				
Kreuzhöhe	80	klein			groß
Körperlänge	83	kurz			lang
Hüftbreite	83	schmal			breit
Rumpftiefe	86	seicht			tief
Beckenneigung	107	eben			abfallend
Sprg.winkelung	91	steil			säbelbeinig
Sprg.ausprägung	99	voll			trocken
Fessel	114	durchtrittig			steil
Trachten	99	niedrig			hoch
Voreuterlänge	116	kurz			lang
Sch.euterlänge	118	kurz			viel
Voreuteraufhäng.	115	locker			fest
Zentralband	100	schwach			stark
Euterboden	98	tief			hoch
Strichlänge	92	kurz			lang
Strichdicke	100	dünn			dick
Strichplz. vorne	116	außen			innen
Strichplz. hinten	105	außen			innen
Strichstellung	111	nach außen			nach innen
Euterreinheit	102	unrein			rein

**gGZW 118 (81%)**

Züchter:  
Kraus Hermann, Unterglauheim

**MW 122 (87%)**

Menge kg **3161 +783** Fett % **4,23 +0,05** Eiweiß % **3,11 ±0,00**

**FW 95 (95%)**

Nettozunahme **92** Ausschlagung **90** Handelsklasse **105**

**FIT 101 (78%)**

Nutzungsdauer **102** Melkbarkeit **116** Persistenz **93** Zellzahl **102** HD **8550**

**Fruchtbarkeit**

Kalbeverlauf pat. **118** mat. **105** Vitalitätswert **110** Fruchtbarkeit **95**  
(98%) (79%) (89%) (56%)

<b>Everest</b>	gGZW 118	MW 121	FW 105	ND 90	— Ermut Liniwin	— Winnipeg Linse
<b>Gina</b>	GZW 109	MW 111	FW 90	ND 104	— Diol Gazelle	— Rurex *TA Goldi

geb. 27.10.13 ET

**HUBRAUM 164630**

A1A1



**Milchleistung**

**Leichtkalbig**

**Rahmen**



Tochter Fiesta, 1. Laktation

## Exterieur

Merkmal / Relativzuchtwert	76	88	100	112	124
Rahmen	108				
Bemuskelung	101				
Fundament	106				
Euter	108				
Kreuzhöhe	106	klein			groß
Körperlänge	108	kurz			lang
Hüftbreite	111	schmal			breit
Rumpftiefe	110	seicht			tief
Beckenneigung	107	eben			abfallend
Sprg.winkelung	86	steil			säbelbeinig
Sprg.ausprägung	98	voll			trocken
Fessel	101	durchtrittig			steil
Trachten	114	niedrig			hoch
Voreuterlänge	115	kurz			lang
Sch.euterlänge	107	kurz			viel
Voreuteraufhäng.	107	locker			fest
Zentralband	102	schwach			stark
Euterboden	99	tief			hoch
Strichlänge	101	kurz			lang
Strichdicke	110	dünn			dick
Strichplz. vorne	101	außen			innen
Strichplz. hinten	90	außen			innen
Strichstellung	96	nach außen			nach innen
Euterreinheit	103	unrein			rein

**gGZW 117 (97%)**

Züchter:  
Johannes Frank, Brendlorenzen

**MW 124 (99%)**

Menge kg **7757 +974** Fett % **4,24 +0,09** Eiweiß % **3,43 -0,11**

**FW 92 (99%)**

Nettozunahme **98** Ausschlagung **83** Handelsklasse **102**

**FIT 98 (96%)**

Nutzungsdauer **90** Melkbarkeit **107** Persistenz **92** Zellzahl **88** HD **8879**

**Fruchtbarkeit**

Kalbeverlauf pat. **109** mat. **103** Vitalitätswert **104** Fruchtbarkeit **113**  
(99%) (99%) (99%) (92%)

<b>Hutera</b>	gGZW 122	MW 127	FW 109	ND 90	— Hutmann Wandera	— Madera Walona
<b>Koenigin</b>	GZW 114	MW 112	FW 90	ND 114	— Manitoba Kenia	— Romel Kroete



# Auswahl Nachkommen geprüfter Bullen



geb. 08.11.14

**WATTMEER \*TA 180550**

A1A2



**Fitness**

**Leichtkalbig**

**Rahmen**



Tochter Lotte, 1. Laktation

## Exterieur

Merkmal / Relativzuchtwert	76	88	100	112	124
Rahmen	108				
Bemuskelung	93				
Fundament	109				
Euter	110				
Kreuzhöhe	108	klein			groß
Körperlänge	108	kurz			lang
Hüftbreite	114	schmal			breit
Rumpftiefe	102	seicht			tief
Beckenneigung	87	eben			abfallend
Sprg.winkelung	97	steil			säbelbeinig
Sprg.ausprägung	107	voll			trocken
Fessel	102	durchtrittig			steil
Trachten	98	niedrig			hoch
Voreuterlänge	83	kurz			lang
Sch.euterlänge	106	kurz			viel
Voreuteraufhäng.	98	locker			fest
Zentralband	102	schwach			stark
Euterboden	106	tief			hoch
Strichlänge	103	kurz			lang
Strichdicke	90	dünn			dick
Strichplz. vorne	111	außen			innen
Strichplz. hinten	103	außen			innen
Strichstellung	110	nach außen			nach innen
Euterreinheit	107	unrein			rein

**gGZW 117 (78%)**

Züchter: Wohlmann Stephan, Hausen

**MW 115 (82%)**

Menge kg **+616** Fett % **-0,14** Eiweiß % **+0,08**

**FW 89 (98%)**

Nettozunahme **105** Ausschlagung **87** Handelsklasse **89**

**FIT 114 (76%)**

Nutzungsdauer **113** Melkbarkeit **100** Persistenz **117** Zellzahl **114** HD

**Fruchtbarkeit**

Kalbeverlauf pat. **110** mat. **109** Vitalitätswert **85** Fruchtbarkeit **113**  
(99%) (81%) (94%) (53%)

<b>Watt *TA</b>	gGZW 133	MW 116	FW 116	ND 115	Willenberg	Rau
					Karin	Karin
<b>Monika</b>	GZW 114	MW 112	FW 88	ND 114	Waldbrand	Vidor
					Monitor	Monique

geb. 28.01.14 ET

**MACARENA 190206**

**Leichtkalbig**

**Bemuskelung**

**Doppelnutzung**



**gGZW 117 (81%)**

Züchter: Schürer-Hammon GbR, Lehmingen

**MW 114 (88%)**

Menge kg **6416 +488** Fett % **4,37 +0,04** Eiweiß % **3,55 +0,01**

**FW 108 (89%)**

Nettozunahme **103** Ausschlagung **108** Handelsklasse **105**

**FIT 102 (78%)**

Nutzungsdauer **103** Melkbarkeit **108** Persistenz **101** Zellzahl **91** HD **7728**

**Fruchtbarkeit**

Kalbeverlauf pat. **110** mat. **103** Vitalitätswert **113** Fruchtbarkeit **101**  
(90%) (76%) (75%) (58%)

## Exterieur

Merkmal / Relativzuchtwert	76	88	100	112	124
Rahmen	104				
Bemuskelung	113				
Fundament	107				
Euter	104				
Kreuzhöhe	102	klein			groß
Körperlänge	104	kurz			lang
Hüftbreite	107	schmal			breit
Rumpftiefe	106	seicht			tief
Beckenneigung	98	eben			abfallend
Sprg.winkelung	109	steil			säbelbeinig
Sprg.ausprägung	104	voll			trocken
Fessel	110	durchtrittig			steil
Trachten	110	niedrig			hoch
Voreuterlänge	106	kurz			lang
Sch.euterlänge	104	kurz			viel
Voreuteraufhäng.	100	locker			fest
Zentralband	93	schwach			stark
Euterboden	101	tief			hoch
Strichlänge	92	kurz			lang
Strichdicke	86	dünn			dick
Strichplz. vorne	96	außen			innen
Strichplz. hinten	86	außen			innen
Strichstellung	81	nach außen			nach innen
Euterreinheit	101	unrein			rein

Anzahl bewertete Tiere: 40  erwünschter Bereich

<b>Manton</b>	gGZW 111	MW 112	FW 97	ND 103	Manitoba	Lorint
					Billi	Blanka
<b>Glocke</b>	GZW 122	MW 114	FW 111	ND 105	Winnipeg	Safir
					Linse	Linda

# Genomisch geprüfter Bulle



geb. 05.07.17

**WEITBLICK 860110**

A1A2

**HÖCHST  
genomisch**



- Allrounder  
- „Hutera-frei“  
- Eutergesundheit



Mutter Lanessa,  
1. Laktation

## gGZW 140 (68%)

Züchter: Lehr- u. Versuchszentrum, Achselschwang

## MW 126 (73%)

Menge kg **+1129**  
Fett % **-0,16**  
Eiweiß % **+0,01**

## FW 116 (68%)

Nettozunahme **110 (71%)**  
Ausschlachtung **114 (64%)**  
Handelsklasse **112 (69%)**

## FIT 118 (71%)

Nutzungsdauer **123 (72%)**  
Melkbarkeit **105 (72%)**  
Persistenz **114 (73%)**  
Zellzahl **122 (71%)**  
HD

## Fruchtbarkeit

Kalbeverlauf pat. **107 (63%)**  
mat. **115 (59%)**  
Vitalitätswert **98 (58%)**  
Fruchtbarkeit **97 (54%)**

## Exterieur

Merkmal / Relativzuchtwert	76	88	100	112	124
Rahmen	100				
Bemuskelung	100				
Fundament	111				
Euter	108				
Kreuzhöhe	102	klein			groß
Körperlänge	99	kurz			lang
Hüftbreite	99	schmal			breit
Rumpftiefe	95	seicht			tief
Beckenneigung	111	eben			abfallend
Sprg.winkelung	99	steil			säbelbeinig
Sprg.ausprägung	96	voll			trocken
Fessel	110	durchtrittig			steil
Trachten	112	niedrig			hoch
Voreuterlänge	110	kurz			lang
Sch.euterlänge	113	kurz			viel
Voreuteraufhäng.	102	locker			fest
Zentralband	102	schwach			stark
Euterboden	96	tief			hoch
Strichlänge	95	kurz			lang
Strichdicke	104	dünn			dick
Strichplz. vorne	115	außen			innen
Strichplz. hinten	108	außen			innen
Strichstellung	100	nach außen			nach innen
Euterreinheit	105	unrein			rein

Anzahl bewertete Tiere: -  erwünschter Bereich

Wobbler	gGZW	MW	FW	ND	Watnox	Mandela
	132	118	108	121	Sindi	Sindi
Lanessa	gGZW	MW	FW	ND	Reumut	Round Up
	121	114	110	113	Larisa	Lawina

# Genomisch geprüfter Bulle



geb. 22.04.18

**ECHO 854332**

A2A2

**HÖCHST  
genomisch**



- leistungsstarke  
Kuhfamilie  
- Milchmenge  
- „Gezielte Paarung“



Mutter Burning Fire,  
2. Laktation



Großmutter Burning Star,  
3. Laktation

**gGZW 136 (61%)**

Züchter: Luschnig Erna Maria  
u. Norbert, Obdach (AT)

**MW 141 (66%)**

Menge kg **+1610**  
Fett % **-0,03**  
Eiweiß % **-0,06**

**FW 103 (58%)**

Nettozunahme **116 (61%)**  
Ausschlachtung **90 (54%)**  
Handelsklasse **107 (59%)**

**FIT 100 (64%)**

Nutzungsdauer **98 (65%)**  
Melkbarkeit **126 (65%)**  
Persistenz **102 (67%)**  
Zellzahl **99 (64%)**  
HD

**Fruchtbarkeit**

Kalbeverlauf pat. **102 (63%)**  
mat. **110 (54%)**

Vitalitätswert **106 (57%)**

Fruchtbarkeit **95 (43%)**

## Exterieur

Merkmal / Relativzuchtwert	76	88	100	112	124
Rahmen	106				
Bemuskelung	91				
Fundament	97				
Euter	108				
Kreuzhöhe	107	klein			groß
Körperlänge	102	kurz			lang
Hüftbreite	108	schmal			breit
Rumpftiefe	112	seicht			tief
Beckenneigung	101	eben			abfallend
Sprg.winkelung	104	steil			säbelbeinig
Sprg.ausprägung	99	voll			trocken
Fessel	103	durchtrittig			steil
Trachten	107	niedrig			hoch
Voreuterlänge	114	kurz			lang
Sch.euterlänge	110	kurz			viel
Voreuteraufhäng.	108	locker			fest
Zentralband	111	schwach			stark
Euterboden	100	tief			hoch
Strichlänge	108	kurz			lang
Strichdicke	106	dünn			dick
Strichplz. vorne	96	außen			innen
Strichplz. hinten	102	außen			innen
Strichstellung	112	nach außen			nach innen
Euterreinheit	102	unrein			rein

Anzahl bewertete Tiere: -  erwünschter Bereich

Equador	gGZW	MW	FW	ND	Everest	Rau
	124	126	97	104	Marianne	Melodie
Burning Fire	gGZW	MW	FW	ND	Herzschlag	Massimiliano
	142	149	112	98	Burning Star	Buttercup

# Auswahl genomisch geprüfter Bullen



geb. 12.01.17 ET

## HERZPOCHEN 190800

A1A1



**bewährte Kuhfamilie**

**wbl. & ml. gesext verfügbar**



Mutter Bandita, 3. Laktation



### Exterieur

Merkmal / Relativzuchtwert	76	88	100	112	124
Rahmen	109				
Bemuskelung	109				
Fundament	101				
Euter	126				
Kreuzhöhe	106	klein			groß
Körperlänge	108	kurz			lang
Hüftbreite	116	schmal			breit
Rumpftiefe	109	seicht			tief
Beckenneigung	87	eben			abfallend
Sprg.winkelung	94	steil			säbelbeinig
Sprg.ausprägung	88	voll			trocken
Fessel	107	durchtrittig			steil
Trachten	111	niedrig			hoch
Voreuterlänge	119	kurz			lang
Sch.euterlänge	114	kurz			viel
Voreuteraufhäng.	123	locker			fest
Zentralband	109	schwach			stark
Euterboden	105	tief			hoch
Strichlänge	92	kurz			lang
Strichdicke	85	dünn			dick
Strichplz. vorne	106	außen			innen
Strichplz. hinten	107	außen			innen
Strichstellung	114	nach außen			nach innen
Euterreinheit	101	unrein			rein

Anzahl bewertete Tiere: -  erwünschter Bereich

**gGZW 141 (70%)**

Züchter: Estelmann Hans u. Maria, Gerolfing

**MW 137 (75%)**

Menge kg **+1457** Fett % **-0,04** Eiweiß % **-0,04**

**FW 122 (69%)**

Nettozunahme **132** Ausschachtung **110** Handelsklasse **115**

**FIT 100 (73%)**

Nutzungsdauer **105** Melkbarkeit **122** Persistenz **109** Zellzahl **96** HD

**Fruchtbarkeit**

Kalbeverlauf **116** Vitalitätswert **105** Fruchtbarkeit **90**  
pat. (96%) mat. (66%) (80%) (54%)

Herzschlag	gGZW	MW	FW	ND	Hutera	Wildwest
	137	147	111	89	Leonie	Lydia
Bandita	gGZW	MW	FW	ND	Vanadin	Winnipeg
	128	110	133	111	Bombe	Blonde

geb. 21.01.18 ET

## IDOL 858179

A1A2



**ausgeglichene Vererbung**

**Fundament & Euter**



Mutter Riggi, 3. Laktation



### Exterieur

Merkmal / Relativzuchtwert	76	88	100	112	124
Rahmen	85				
Bemuskelung	99				
Fundament	118				
Euter	119				
Kreuzhöhe	86	klein			groß
Körperlänge	91	kurz			lang
Hüftbreite	85	schmal			breit
Rumpftiefe	88	seicht			tief
Beckenneigung	106	eben			abfallend
Sprg.winkelung	86	steil			säbelbeinig
Sprg.ausprägung	108	voll			trocken
Fessel	112	durchtrittig			steil
Trachten	112	niedrig			hoch
Voreuterlänge	103	kurz			lang
Sch.euterlänge	115	kurz			viel
Voreuteraufhäng.	111	locker			fest
Zentralband	105	schwach			stark
Euterboden	101	tief			hoch
Strichlänge	90	kurz			lang
Strichdicke	102	dünn			dick
Strichplz. vorne	121	außen			innen
Strichplz. hinten	98	außen			innen
Strichstellung	108	nach außen			nach innen
Euterreinheit	105	unrein			rein

Anzahl bewertete Tiere: -  erwünschter Bereich

**gGZW 134 (63%)**

Züchter: Brunner GbR, Tauberschallbach

**MW 125 (68%)**

Menge kg **+1001** Fett % **-0,06** Eiweiß % **-0,02**

**FW 112 (66%)**

Nettozunahme **104** Ausschachtung **108** Handelsklasse **112**

**FIT 117 (66%)**

Nutzungsdauer **121** Melkbarkeit **107** Persistenz **110** Zellzahl **104** HD

**Fruchtbarkeit**

Kalbeverlauf **114** Vitalitätswert **110** Fruchtbarkeit **105**  
pat. (64%) mat. (57%) (59%) (46%)

Imperativ	gGZW	MW	FW	ND	Impression	Wille
	133	126	112	116	Urke	Urli
Riggi	GZW	MW	FW	ND	Everest	Resolut
	117	120	105	97	Rigana	Riga

# Auswahl genomisch geprüfter Bullen



geb. 19.11.17

**HEIMAT 854184**

A2A2



**Euter seltener Muttervater Fitness**



Mutter Dylan, 1. Laktation

## Exterieur

Merkmal / Relativzuchtwert	76	88	100	112	124
Rahmen	100				
Bemuskelung	98				
Fundament	113				
Euter	126				
Kreuzhöhe	98	klein			groß
Körperlänge	101	kurz			lang
Hüftbreite	100	schmal			breit
Rumpftiefe	103	seicht			tief
Beckenneigung	105	eben			abfallend
Sprg.winkelung	109	steil			säbelbeinig
Sprg.ausprägung	114	voll			trocken
Fessel	111	durchtrittig			steil
Trachten	111	niedrig			hoch
Voreuterlänge	104	kurz			lang
Sch.euterlänge	105	kurz			viel
Voreuteraufhäng.	111	locker			fest
Zentralband	113	schwach			stark
Euterboden	116	tief			hoch
Strichlänge	81	kurz			lang
Strichdicke	86	dünn			dick
Strichplz. vorne	115	außen			innen
Strichplz. hinten	112	außen			innen
Strichstellung	124	nach außen			nach innen
Euterreinheit	105	unrein			rein

Anzahl bewertete Tiere: -  erwünschter Bereich

**gGZW 130 (61%)**

Züchter: Schröppel Bernd, Kleinsorheim

**MW 119 (66%)**

Menge kg **+917** Fett % **-0,14** Eiweiß % **-0,07**

**FW 107 (65%)**

Nettozunahme **101** Ausschlagung **111** Handelsklasse **102**

**FIT 121 (63%)**

Nutzungsdauer **124** Melkbarkeit **111** Persistenz **107** Zellzahl **116** HD

**Fruchtbarkeit**

Kalbeverlauf pat. **102** mat. **101** Vitalitätswert **102** Fruchtbarkeit **107**  
(62%) (54%) (56%) (42%)

Hendorf	gGZW	MW	FW	ND	Hutera	Rave
	130	124	108	111	Rico	Rikola
<b>Dylan</b>	115	108	93	122	Pazifik	Polarbaer
					Daria	189

geb. 14.01.17 ET

**WERTKLASSE 190826**

A2A2



**bewährte Kuhfamilie Doppelnutzung**



Mutter Bandita, 3. Laktation

## Exterieur

Merkmal / Relativzuchtwert	76	88	100	112	124
Rahmen	107				
Bemuskelung	115				
Fundament	104				
Euter	113				
Kreuzhöhe	106	klein			groß
Körperlänge	108	kurz			lang
Hüftbreite	105	schmal			breit
Rumpftiefe	111	seicht			tief
Beckenneigung	105	eben			abfallend
Sprg.winkelung	98	steil			säbelbeinig
Sprg.ausprägung	88	voll			trocken
Fessel	107	durchtrittig			steil
Trachten	114	niedrig			hoch
Voreuterlänge	111	kurz			lang
Sch.euterlänge	109	kurz			viel
Voreuteraufhäng.	112	locker			fest
Zentralband	107	schwach			stark
Euterboden	104	tief			hoch
Strichlänge	105	kurz			lang
Strichdicke	100	dünn			dick
Strichplz. vorne	100	außen			innen
Strichplz. hinten	97	außen			innen
Strichstellung	97	nach außen			nach innen
Euterreinheit	108	unrein			rein

Anzahl bewertete Tiere: -  erwünschter Bereich

**gGZW 129 (69%)**

Züchter: Estelmann Hans u. Maria, Gerolfing

**MW 124 (75%)**

Menge kg **+1077** Fett % **-0,13** Eiweiß % **-0,04**

**FW 116 (69%)**

Nettozunahme **117** Ausschlagung **111** Handelsklasse **111**

**FIT 108 (70%)**

Nutzungsdauer **110** Melkbarkeit **101** Persistenz **100** Zellzahl **106** HD

**Fruchtbarkeit**

Kalbeverlauf pat. **101** mat. **110** Vitalitätswert **92** Fruchtbarkeit **108**  
(88%) (62%) (69%) (51%)

Wertvoll	gGZW	MW	FW	ND	Williams	Raffzahn
	121	124	90	105	Rexana	Rosenstolz
<b>Bandita</b>	128	110	133	111	Vanadin	Winnipeg
					Bombe	Blonde

# Auswahl genomisch geprüfter Bullen



geb. 13.11.17 ET

**PIZARRO 858120**

A2A2



erstklassige Kuhfamilie

wbl. gesext verfügbar



Mutter Flora, 2. Laktation

## Exterieur

Merkmal / Relativzuchtwert	76	88	100	112	124
Rahmen	120				
Bemuskelung	103				
Fundament	124				
Euter	116				
Kreuzhöhe	120	klein			groß
Körperlänge	118	kurz			lang
Hüftbreite	118	schmal			breit
Rumpftiefe	115	seicht			tief
Beckenneigung	107	eben			abfallend
Sprg.winkelung	88	steil			säbelbeinig
Sprg.ausprägung	105	voll			trocken
Fessel	116	durchtrittig			steil
Trachten	121	niedrig			hoch
Voreuterlänge	112	kurz			lang
Sch.euterlänge	117	kurz			viel
Voreuteraufhäng.	105	locker			fest
Zentralband	105	schwach			stark
Euterboden	98	tief			hoch
Strichlänge	96	kurz			lang
Strichdicke	91	dünn			dick
Strichplz. vorne	118	außen			innen
Strichplz. hinten	109	außen			innen
Strichstellung	114	nach außen			nach innen
Euterreinheit	105	unrein			rein

Anzahl bewertete Tiere: -  erwünschter Bereich

**gGZW 127 (60%)**

Züchter: Walser Michael, Eurasburg

**MW 129 (65%)**

Menge kg **+1343** Fett % **-0,22** Eiweiß % **-0,02**

**FW 100 (64%)**

Nettozunahme **109** Ausschachtung **95** Handelsklasse **101**

**FIT 104 (63%)**

Nutzungsdauer **108** Melkbarkeit **120** Persistenz **108** Zellzahl **108** HD

**Fruchtbarkeit**

Kalbeverlauf pat. **101** mat. **104** Vitalitätswert **97** Fruchtbarkeit **92**  
(62%) (54%) (56%) (42%)

Perfekt	gGZW	MW	FW	ND	Pandora	Hutera
	119	124	90	108	Pam	Perry
Flora	gGZW	MW	FW	ND	Mint	Walbrand
	127	119	103	113	Florida	Bengel

geb. 20.03.18

**REVOLVER 874044**

A2A2



ausgeglichene Vererbung

gute Kuhfamilie



Mutter Angela, 2. Laktation

## Exterieur

Merkmal / Relativzuchtwert	76	88	100	112	124
Rahmen	107				
Bemuskelung	111				
Fundament	103				
Euter	117				
Kreuzhöhe	104	klein			groß
Körperlänge	111	kurz			lang
Hüftbreite	115	schmal			breit
Rumpftiefe	112	seicht			tief
Beckenneigung	99	eben			abfallend
Sprg.winkelung	101	steil			säbelbeinig
Sprg.ausprägung	96	voll			trocken
Fessel	100	durchtrittig			steil
Trachten	116	niedrig			hoch
Voreuterlänge	114	kurz			lang
Sch.euterlänge	106	kurz			viel
Voreuteraufhäng.	110	locker			fest
Zentralband	102	schwach			stark
Euterboden	102	tief			hoch
Strichlänge	89	kurz			lang
Strichdicke	95	dünn			dick
Strichplz. vorne	125	außen			innen
Strichplz. hinten	106	außen			innen
Strichstellung	112	nach außen			nach innen
Euterreinheit	106	unrein			rein

Anzahl bewertete Tiere: -  erwünschter Bereich

**gGZW 126 (67%)**

Züchter: Landes Hans-Josef, Ammerfeld

**MW 121 (73%)**

Menge kg **+921** Fett % **-0,17** Eiweiß % **+0,03**

**FW 114 (67%)**

Nettozunahme **120** Ausschachtung **108** Handelsklasse **108**

**FIT 103 (71%)**

Nutzungsdauer **103** Melkbarkeit **112** Persistenz **102** Zellzahl **98** HD

**Fruchtbarkeit**

Kalbeverlauf pat. **97** mat. **109** Vitalitätswert **100** Fruchtbarkeit **100**  
(63%) (59%) (58%) (53%)

Remmel	gGZW	MW	FW	ND	Ricki	Rumgo
	123	125	112	101	Stereo	Jenny
Angela	gGZW	MW	FW	ND	Wille	Vanadin
	118	114	111	101	Anadi	Asunta

# Nachkommen geprüfter Bulle (hornlos)



geb. 24.01.14

**VOLLGAS P\*S 200000**

A2A2

**HÖCHST  
geprüft**



- natürlich hornlos  
- leichtkalbig  
- Exterieur



Tochter Wanga Pp und  
Vollschwester von VOLLMOND PS,  
1. Laktation



Tochter Ganda Pp,  
1. Laktation

**gGZW 123 (93%)**

Züchter:  
Ruehl Peter, Ziegendorf

**MW 121 (99%)**

Menge kg **7263 +746** Fett % **4,19 +0,03** Eiweiß % **3,51 +0,02**

**FW 113 (99%)**

Nettozunahme **115 (99%)**  
Ausschlachtung **114 (98%)**  
Handelsklasse **103 (99%)**

**FIT 98 (90%)**

Nutzungsdauer **88 (86%)**  
Melkbarkeit **110 (98%)**  
Persistenz **99 (99%)**  
Zellzahl **109 (97%)**  
HD **8591**

**Fruchtbarkeit**

Kalbeverlauf pat. **113 (99%)**  
mat. **96 (96%)**  
Vitalitätswert **115 (98%)**  
Fruchtbarkeit **97 (78%)**

## Exterieur

Merkmal / Relativzuchtwert	76	88	100	112	124
Rahmen	96				
Bemuskelung	86				
Fundament	117				
Euter	112				
Kreuzhöhe	101	klein			groß
Körperlänge	100	kurz			lang
Hüftbreite	90	schmal			breit
Rumpftiefe	87	seicht			tief
Beckenneigung	82	eben			abfallend
Sprg.winkelung	98	steil			säbelbeinig
Sprg.ausprägung	111	voll			trocken
Fessel	112	durchtrittig			steil
Trachten	103	niedrig			hoch
Voreuterlänge	104	kurz			lang
Sch.euterlänge	110	kurz			viel
Voreuteraufhäng.	110	locker			fest
Zentralband	89	schwach			stark
Euterboden	108	tief			hoch
Strichlänge	92	kurz			lang
Strichdicke	88	dünn			dick
Strichplz. vorne	110	außen			innen
Strichplz. hinten	95	außen			innen
Strichstellung	105	nach außen			nach innen
Euterreinheit	95	unrein			rein

Anzahl bewertete Tiere: 186   erwünschter Bereich

Valero PS	gGZW	MW	FW	ND	Vanstein	Romello
	106	103	119	95	Esmeral	Estella
<b>755</b>	GZW	MW	FW	ND	Ermut	Malint
	122	121	106	109	640	503

# Auswahl genomisch geprüfter Bullen (hornlos)



geb. 15.03.18

**VELIANO P\*S 854282**

A2A2



natürlich hornlos

„Gezielte Paarung“



Mutter Taube Pp, 1. Laktation

## Exterieur

Merkmal / Relativzuchtwert	76	88	100	112	124
Rahmen	104				
Bemuskelung	106				
Fundament	108				
Euter	104				
Kreuzhöhe	104	klein			groß
Körperlänge	105	kurz			lang
Hüftbreite	103	schmal			breit
Rumpftiefe	102	seicht			tief
Beckenneigung	97	eben			abfallend
Sprg.winkelung	97	steil			säbelbeinig
Sprg.ausprägung	95	voll			trocken
Fessel	105	durchtrittig			steil
Trachten	109	niedrig			hoch
Voreuterlänge	111	kurz			lang
Sch.euterlänge	115	kurz			viel
Voreuteraufhäng.	101	locker			fest
Zentralband	106	schwach			stark
Euterboden	95	tief			hoch
Strichlänge	106	kurz			lang
Strichdicke	99	dünn			dick
Strichplz. vorne	99	außen			innen
Strichplz. hinten	96	außen			innen
Strichstellung	92	nach außen			nach innen
Euterreinheit	105	unrein			rein

Anzahl bewertete Tiere: -  erwünschter Bereich

**gGZW 132 (60%)**

Züchter: Fürst Michael, Verena u. Gertrude, Lasberg (AT)

**MW 127 (66%)**

Menge kg **+1005** Fett % **±0,00** Eiweiß % **-0,02**

**FW 110 (57%)**

Nettozunahme **112** Ausschachtung **103** Handelsklasse **110**

**FIT 113 (64%)**

Nutzungsdauer **112** Melkbarkeit **110** Persistenz **103** Zellzahl **105** HD

**Fruchtbarkeit**

Kalbeverlauf pat. **109** mat. **104** Vitalitätswert **107** Fruchtbarkeit **111**  
(61%) (49%) (53%) (43%)

<b>Vespasian P*S</b>	gGZW 115	MW 115	FW 101	ND 102	Reumut	Canada	Ralmesbach P5	Cuba
<b>Taube Pp</b>	gGZW 139	MW 128	FW 116	ND 118	Mahango Pp*	Terakota	Mertin	Tiramisu

geb. 15.08.16

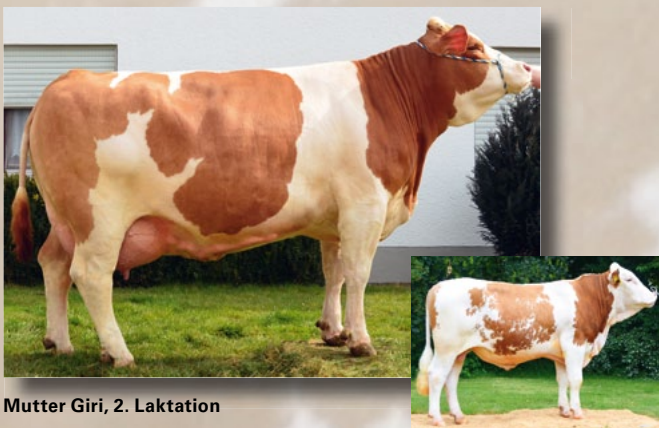
**MAFFAY Pp\* 180876**

A2A2



natürlich hornlos

leichtkalbig



Mutter Giri, 2. Laktation

## Exterieur

Merkmal / Relativzuchtwert	76	88	100	112	124
Rahmen	114				
Bemuskelung	114				
Fundament	107				
Euter	114				
Kreuzhöhe	113	klein			groß
Körperlänge	113	kurz			lang
Hüftbreite	107	schmal			breit
Rumpftiefe	117	seicht			tief
Beckenneigung	120	eben			abfallend
Sprg.winkelung	90	steil			säbelbeinig
Sprg.ausprägung	87	voll			trocken
Fessel	108	durchtrittig			steil
Trachten	114	niedrig			hoch
Voreuterlänge	115	kurz			lang
Sch.euterlänge	106	kurz			viel
Voreuteraufhäng.	115	locker			fest
Zentralband	93	schwach			stark
Euterboden	109	tief			hoch
Strichlänge	112	kurz			lang
Strichdicke	115	dünn			dick
Strichplz. vorne	100	außen			innen
Strichplz. hinten	94	außen			innen
Strichstellung	104	nach außen			nach innen
Euterreinheit	99	unrein			rein

Anzahl bewertete Tiere: -  erwünschter Bereich

**gGZW 122 (67%)**

Züchter: Kraus Georg u. Andreas GbR, Deubach

**MW 117 (71%)**

Menge kg **+827** Fett % **-0,14** Eiweiß % **-0,05**

**FW 117 (66%)**

Nettozunahme **115** Ausschachtung **110** Handelsklasse **114**

**FIT 100 (71%)**

Nutzungsdauer **100** Melkbarkeit **116** Persistenz **100** Zellzahl **96** HD

**Fruchtbarkeit**

Kalbeverlauf pat. **112** mat. **110** Vitalitätswert **103** Fruchtbarkeit **95**  
(93%) (61%) (75%) (52%)

<b>Mahango Pp*</b>	gGZW 135	MW 125	FW 112	ND 103	Mungo Pp	Falter	Round Up	Falter
<b>Giri</b>	GZW 112	MW 111	FW 106	ND 101	Williams	Graniti	Safi	Guadian



# Auswahl genomisch geprüfter Bullen (reinerbig hornlos)



geb. 09.11.17

**HATTRICK PP\* 854183**

A1A2



homozygot hornlos

ausgeglichene Vererbung



Mutter Willo Pp, 1. Laktation



## Exterieur

Merkmal / Relativzuchtwert	76	88	100	112	124
Rahmen	97				
Bemuskelung	95				
Fundament	114				
Euter	106				
Kreuzhöhe	100	klein			groß
Körperlänge	101	kurz			lang
Hüftbreite	99	schmal			breit
Rumpftiefe	92	seicht			tief
Beckenneigung	94	eben			abfallend
Sprg.winkelung	101	steil			säbelbeinig
Sprg.ausprägung	118	voll			trocken
Fessel	109	durchtrittig			steil
Trachten	102	niedrig			hoch
Voreuterlänge	100	kurz			lang
Sch.euterlänge	105	kurz			viel
Voreuteraufhäng.	102	locker			fest
Zentralband	99	schwach			stark
Euterboden	110	tief			hoch
Strichlänge	100	kurz			lang
Strichdicke	95	dünn			dick
Strichplz. vorne	100	außen			innen
Strichplz. hinten	103	außen			innen
Strichstellung	98	nach außen			nach innen
Euterreinheit	106	unrein			rein

Anzahl bewertete Tiere: -  erwünschter Bereich

**gGZW 127 (58%)**

Züchter:  
Mayer Stefan, Otting

**MW 126 (64%)**

Menge kg **+622** Fett % **+0,25** Eiweiß % **+0,06**

**FW 100 (55%)**

Nettozunahme **98** Ausschlagung **102** Handelsklasse **99**

**FIT 113 (61%)**

Nutzungsdauer **110** Melkbarkeit **103** Persistenz **105** Zellzahl **105** HD

**Fruchtbarkeit**

Kalbeverlauf **108** Vitalitätswert **107** Fruchtbarkeit **113**  
(62%) (48%) (54%) (39%)

Hengst P*S	gGZW	MW	FW	ND	Humboldi	Irola PS
	119	116	101	111	Traudl	Tanja
<b>Willo Pp</b>	<b>125</b>	<b>123</b>	<b>99</b>	<b>110</b>	Murillo Pp*	Reumut
					Wisi ET	Wisa

geb. 14.02.18 ET

**MILKA PP\* 874033**

A1A2



homozygot hornlos

bestes Exterieur



## Exterieur

Merkmal / Relativzuchtwert	76	88	100	112	124
Rahmen	127				
Bemuskelung	115				
Fundament	113				
Euter	118				
Kreuzhöhe	128	klein			groß
Körperlänge	124	kurz			lang
Hüftbreite	119	schmal			breit
Rumpftiefe	110	seicht			tief
Beckenneigung	106	eben			abfallend
Sprg.winkelung	104	steil			säbelbeinig
Sprg.ausprägung	102	voll			trocken
Fessel	103	durchtrittig			steil
Trachten	112	niedrig			hoch
Voreuterlänge	105	kurz			lang
Sch.euterlänge	101	kurz			viel
Voreuteraufhäng.	104	locker			fest
Zentralband	106	schwach			stark
Euterboden	110	tief			hoch
Strichlänge	98	kurz			lang
Strichdicke	101	dünn			dick
Strichplz. vorne	101	außen			innen
Strichplz. hinten	108	außen			innen
Strichstellung	109	nach außen			nach innen
Euterreinheit	103	unrein			rein

Anzahl bewertete Tiere: -  erwünschter Bereich

**gGZW 118 (61%)**

Züchter:  
Mai Stefanie, Zedersdorf

**MW 112 (66%)**

Menge kg **+639** Fett % **-0,22** Eiweiß % **+0,01**

**FW 108 (64%)**

Nettozunahme **117** Ausschlagung **103** Handelsklasse **102**

**FIT 105 (64%)**

Nutzungsdauer **108** Melkbarkeit **109** Persistenz **95** Zellzahl **99** HD

**Fruchtbarkeit**

Kalbeverlauf **109** Vitalitätswert **110** Fruchtbarkeit **98**  
(62%) (55%) (56%) (43%)

Manolo Pp*	gGZW	MW	FW	ND	Manigo	Wapuls
	124	111	109	120	Fanfee	Fanta
<b>Ireen Pp</b>	<b>116</b>	<b>114</b>	<b>112</b>	<b>100</b>	Hutera	Hernandes Pp
					Ines Pp	Isaros

# Auswahl genomisch geprüfter Bullen (Ersteinsatz)



geb. 07.07.18 ET

**WESTPOINT 854371**

A1A2



Prüfeinsatz voraussichtlich ab Anfang September 2019

**bewährte Kuhfamilie**



Großmutter Dari, 5. Laktation

## Exterieur

Merkmal / Relativzuchtwert	76	88	100	112	124
Rahmen	113				
Bemuskelung	107				
Fundament	109				
Euter	114				
Kreuzhöhe	112	klein			groß
Körperlänge	110	kurz			lang
Hüftbreite	113	schmal			breit
Rumpftiefe	108	seicht			tief
Beckenneigung	101	eben			abfallend
Sprg.winkelung	90	steil			säbelbeinig
Sprg.ausprägung	94	voll			trocken
Fessel	110	durchtrittig			steil
Trachten	119	niedrig			hoch
Voreuterlänge	92	kurz			lang
Sch.euterlänge	109	kurz			viel
Voreuteraufhäng.	104	locker			fest
Zentralband	106	schwach			stark
Euterboden	117	tief			hoch
Strichlänge	98	kurz			lang
Strichdicke	110	dünn			dick
Strichplz. vorne	114	außen			innen
Strichplz. hinten	106	außen			innen
Strichstellung	101	nach außen			nach innen
Euterreinheit	99	unrein			rein

Anzahl bewertete Tiere: -  erwünschter Bereich

**gGZW 139 (66%)**

Züchter:  
Gschossmann Martin, Kühbach  
Marktort: Wertingen

**MW 124 (72%)**

Menge kg **+622** Fett % **+0,08** Eiweiß % **+0,17**

**FW 112 (66%)**

Nettozunahme **115** Ausschlagung **107** Handelsklasse **108**

**FIT 123 (70%)**

Nutzungsdauer **121** Melkbarkeit **101** Persistenz **119** Zellzahl **116** HD

**Fruchtbarkeit**

Kalbeverlauf pat. **100** mat. **107** Vitalitätswert **115** Fruchtbarkeit **106**  
(63%) (58%) (57%) (52%)

<b>Wikinger</b>	gGZW 138	MW 125	FW 109	ND 120	Wille	Rumgo
					Ortina 35	Orelia 16
<b>Damia</b>	GZW 120	MW 116	FW 102	ND 109	Herz Dari	Everest Dario

geb. 15.06.18 ET

**EQUILA 854374**

A2A2



Prüfeinsatz voraussichtlich ab Mitte September 2019

**seltener Muttervater, Milchleistung**



Mutter Goldwin, 1. Laktation

## Exterieur

Merkmal / Relativzuchtwert	76	88	100	112	124
Rahmen	91				
Bemuskelung	101				
Fundament	101				
Euter	112				
Kreuzhöhe	89	klein			groß
Körperlänge	92	kurz			lang
Hüftbreite	102	schmal			breit
Rumpftiefe	101	seicht			tief
Beckenneigung	103	eben			abfallend
Sprg.winkelung	104	steil			säbelbeinig
Sprg.ausprägung	100	voll			trocken
Fessel	102	durchtrittig			steil
Trachten	100	niedrig			hoch
Voreuterlänge	117	kurz			lang
Sch.euterlänge	106	kurz			viel
Voreuteraufhäng.	108	locker			fest
Zentralband	104	schwach			stark
Euterboden	98	tief			hoch
Strichlänge	96	kurz			lang
Strichdicke	96	dünn			dick
Strichplz. vorne	115	außen			innen
Strichplz. hinten	106	außen			innen
Strichstellung	104	nach außen			nach innen
Euterreinheit	102	unrein			rein

Anzahl bewertete Tiere: -  erwünschter Bereich

**gGZW 131 (60%)**

Züchter:  
Schröppel Bernd, Kleinsorheim  
Marktort: Wertingen

**MW 128 (65%)**

Menge kg **+1447** Fett % **-0,20** Eiweiß % **-0,16**

**FW 102 (56%)**

Nettozunahme **104** Ausschlagung **98** Handelsklasse **104**

**FIT 110 (63%)**

Nutzungsdauer **109** Melkbarkeit **123** Persistenz **99** Zellzahl **111** HD

**Fruchtbarkeit**

Kalbeverlauf pat. **110** mat. **104** Vitalitätswert **113** Fruchtbarkeit **99**  
(62%) (53%) (55%) (42%)

<b>Equador</b>	gGZW 124	MW 126	FW 97	ND 104	Everest	Rau
					Marianne	Melodie
<b>Goldwin</b>	gGZW 119	MW 118	FW 93	ND 107	Pazifik 150	Manton Grace

# Auswahl genomisch geprüfter Bullen (Ersteinsatz)



geb. 01.06.18 ET

**EUROPA 858342**

A1A2



Prüfeinsatz voraussichtlich ab Anfang Oktober 2019

**bewährte Kuhfamilie**



Halbschwester Injana, 1. Laktation (V: Wurzl)

## Exterieur

Merkmal / Relativzuchtwert	76	88	100	112	124	
Rahmen	109					
Bemuskelung	105					
Fundament	106					
Euter	124					
Kreuzhöhe	106	klein				groß
Körperlänge	107	kurz				lang
Hüftbreite	113	schmal				breit
Rumpftiefe	107	seicht				tief
Beckenneigung	98	eben				abfallend
Sprg.winkelung	103	steil				säbelbeinig
Sprg.ausprägung	104	voll				trocken
Fessel	108	durchtrittig				steil
Trachten	108	niedrig				hoch
Voreuterlänge	108	kurz				lang
Sch.euterlänge	109	kurz				viel
Voreuteraufhäng.	107	locker				fest
Zentralband	115	schwach				stark
Euterboden	111	tief				hoch
Strichlänge	91	kurz				lang
Strichdicke	92	dünn				dick
Strichplz. vorne	121	außen				innen
Strichplz. hinten	112	außen				innen
Strichstellung	121	nach außen				nach innen
Euterreinheit	104	unrein				rein

Anzahl bewertete Tiere: -  erwünschter Bereich

**gGZW 132 (63%)**

Züchter:  
Lang GBR G. u. J., Rudolzhofen  
Marktort: Ansbach

**MW 123 (69%)**

Menge kg **+1061** Fett % **-0,15** Eiweiß % **-0,04**

**FW 109 (60%)**

Nettozunahme **120** Ausschlächtung **100** Handelsklasse **106**

**FIT 115 (67%)**

Nutzungsdauer **113** Melkbarkeit **101** Persistenz **92** Zellzahl **112** HD

**Fruchtbarkeit**

Kalbeverlauf **104** Vitalitätswert **110** Fruchtbarkeit **108**  
(66%) (58%) (60%) (47%)

<b>Equador</b>	gGZW 124	MW 126	FW 97	ND 104	Everest	Rau
					Marianne	Melodie
<b>Inge</b>	gGZW 122	MW 121	FW 113	ND 101	Hutera	Ermut
					Infra	Ida

geb. 27.04.18

**HERZFEUER 854333**

A1A1



Prüfeinsatz voraussichtlich ab Mitte Oktober 2019

**exzellente Kuhfamilie**



Mutter Monika, 2. Laktation

## Exterieur

Merkmal / Relativzuchtwert	76	88	100	112	124	
Rahmen	113					
Bemuskelung	87					
Fundament	107					
Euter	130					
Kreuzhöhe	114	klein				groß
Körperlänge	112	kurz				lang
Hüftbreite	108	schmal				breit
Rumpftiefe	101	seicht				tief
Beckenneigung	98	eben				abfallend
Sprg.winkelung	82	steil				säbelbeinig
Sprg.ausprägung	99	voll				trocken
Fessel	104	durchtrittig				steil
Trachten	104	niedrig				hoch
Voreuterlänge	114	kurz				lang
Sch.euterlänge	107	kurz				viel
Voreuteraufhäng.	116	locker				fest
Zentralband	104	schwach				stark
Euterboden	111	tief				hoch
Strichlänge	92	kurz				lang
Strichdicke	93	dünn				dick
Strichplz. vorne	116	außen				innen
Strichplz. hinten	113	außen				innen
Strichstellung	124	nach außen				nach innen
Euterreinheit	103	unrein				rein

Anzahl bewertete Tiere: -  erwünschter Bereich

**gGZW 137 (69%)**

Züchter:  
Wohlmann Stephan, Hausen  
Marktort: Wertingen

**MW 139 (75%)**

Menge kg **+1437** Fett % **+0,06** Eiweiß % **-0,06**

**FW 104 (70%)**

Nettozunahme **120** Ausschlächtung **95** Handelsklasse **101**

**FIT 104 (71%)**

Nutzungsdauer **108** Melkbarkeit **112** Persistenz **101** Zellzahl **97** HD

**Fruchtbarkeit**

Kalbeverlauf **119** Vitalitätswert **102** Fruchtbarkeit **98**  
(67%) (62%) (62%) (53%)

<b>Herzschlag</b>	gGZW 137	MW 147	FW 111	ND 89	Hutera	Wildwest
					Leonie	Lydia
<b>Monika</b>	GZW 114	MW 112	FW 88	ND 114	Waldbrand	Vidor
					Monitor	Monique

# Auswahl genomisch geprüfter Bullen (Ersteinsatz)



geb. 23.06.18

**MEDEL Pp\* 854369**

A1A1



Prüfeinsatz voraussichtlich ab Ende Oktober 2019

natürlich hornlos



## Exterieur

Merkmal / Relativzuchtwert	76	88	100	112	124
Rahmen	120				
Bemuskelung	116				
Fundament	108				
Euter	116				
Kreuzhöhe	117	klein			groß
Körperlänge	118	kurz			lang
Hüftbreite	113	schmal			breit
Rumpftiefe	119	seicht			tief
Beckenneigung	112	eben			abfallend
Sprg.winkelung	98	steil			säbelbeinig
Sprg.ausprägung	99	voll			trocken
Fessel	107	durchtrittig			steil
Trachten	113	niedrig			hoch
Voreuterlänge	109	kurz			lang
Sch.euterlänge	99	kurz			viel
Voreuteraufhäng.	111	locker			fest
Zentralband	106	schwach			stark
Euterboden	110	tief			hoch
Strichlänge	105	kurz			lang
Strichdicke	108	dünn			dick
Strichplz. vorne	100	außen			innen
Strichplz. hinten	97	außen			innen
Strichstellung	104	nach außen			nach innen
Euterreinheit	97	unrein			rein

Anzahl bewertete Tiere: -  erwünschter Bereich

**gGZW 127 (61%)**

Züchter: Redel Helmut,  
Pfaffenhofen  
Marktort: Wertingen

**MW 126 (66%)**

Menge kg **+735** Fett % **+0,18** Eiweiß % **+0,02**

**FW 104 (57%)**

Nettozunahme **106** Ausschlagung **96** Handelsklasse **109**

**FIT 109 (64%)**

Nutzungsdauer **105** Melkbarkeit **98** Persistenz **96** Zellzahl **99** HD

**Fruchtbarkeit**

Kalbeverlauf **102** Vitalitätswert **110** Fruchtbarkeit **108**  
pat. (63%) mat. (53%) (56%) (43%)

<b>Mahoni Pp*</b>	gGZW 130	MW 119	FW 110	ND 117	— Mahango Pp* — Reumut	— Baronin-ET — Berlin
<b>Hope</b>	gGZW 119	MW 119	FW 112	ND 95	— Hubraum — Vanadin	— Billion — Biene

geb. 15.08.18

**HERAKLES PS\* 858392**

A1A2



Ausgabe voraussichtlich ab Anfang November 2019

natürlich hornlos, langlebige Kuhfamilie



Urgroßmutter Amina, 9. Laktation,  
95.000 kg Lebensleistung

## Exterieur

Merkmal / Relativzuchtwert	76	88	100	112	124
Rahmen	112				
Bemuskelung	102				
Fundament	108				
Euter	132				
Kreuzhöhe	116	klein			groß
Körperlänge	116	kurz			lang
Hüftbreite	107	schmal			breit
Rumpftiefe	94	seicht			tief
Beckenneigung	92	eben			abfallend
Sprg.winkelung	86	steil			säbelbeinig
Sprg.ausprägung	98	voll			trocken
Fessel	106	durchtrittig			steil
Trachten	111	niedrig			hoch
Voreuterlänge	110	kurz			lang
Sch.euterlänge	103	kurz			viel
Voreuteraufhäng.	120	locker			fest
Zentralband	101	schwach			stark
Euterboden	129	tief			hoch
Strichlänge	99	kurz			lang
Strichdicke	89	dünn			dick
Strichplz. vorne	109	außen			innen
Strichplz. hinten	103	außen			innen
Strichstellung	114	nach außen			nach innen
Euterreinheit	104	unrein			rein

Anzahl bewertete Tiere: -  erwünschter Bereich

**gGZW 139 (61%)**

Züchter: Busch GbR, Hechlingen  
Marktort: Ansbach

**MW 131 (66%)**

Menge kg **+1206** Fett % **-0,09** Eiweiß % **+0,02**

**FW 111 (57%)**

Nettozunahme **122** Ausschlagung **105** Handelsklasse **105**

**FIT 113 (64%)**

Nutzungsdauer **116** Melkbarkeit **120** Persistenz **102** Zellzahl **101** HD

**Fruchtbarkeit**

Kalbeverlauf **98** Vitalitätswert **105** Fruchtbarkeit **104**  
pat. (64%) mat. (52%) (55%) (43%)

<b>Herzkoenig</b>	gGZW 132	MW 134	FW 111	ND 102	— Herzschlag — Waldbrand	— Exotic — Eloya
<b>Amona Pp</b>	GZW 117	MW 115	FW 110	ND 100	— Vollgas P*S — Samland	— Amana — Amina

# Genomisch geprüfter Bulle (Ersteinsatz) / Hornlos-Fleckvieh-Fleischbulle



geb. 15.09.18

**WESTPARK 854400**

TP, A2A2



Prüfeinsatz voraussichtlich ab Ende November 2019

**bewährte Kuhfamilie**



Großmutter Dari, 5. Laktation

### Exterieur

Merkmal / Relativzuchtwert	76	88	100	112	124
Rahmen	115				
Bemuskelung	115				
Fundament	109				
Euter	121				
Kreuzhöhe	114	klein			groß
Körperlänge	116	kurz			lang
Hüftbreite	119	schmal			breit
Rumpftiefe	110	seicht			tief
Beckenneigung	109	eben			abfallend
Sprg.winkelung	99	steil			säbelbeinig
Sprg.ausprägung	90	voll			trocken
Fessel	108	durchtrittig			steil
Trachten	114	niedrig			hoch
Voreuterlänge	107	kurz			lang
Sch.euterlänge	117	kurz			viel
Voreuteraufhäng.	105	locker			fest
Zentralband	106	schwach			stark
Euterboden	106	tief			hoch
Strichlänge	90	kurz			lang
Strichdicke	107	dünn			dick
Strichplz. vorne	127	außen			innen
Strichplz. hinten	108	außen			innen
Strichstellung	114	nach außen			nach innen
Euterreinheit	99	unrein			rein

Anzahl bewertete Tiere: -  erwünschter Bereich

**gGZW 135 (69%)**

Züchter:  
Gschossmann Martin, Kühbach  
Marktort: Wertingen

**MW 125 (74%)**

Menge kg **+995**    Fett % **-0,14**    Eiweiß % **+0,06**

**FW 114 (68%)**

Nettozunahme **117**    Ausschlächtung **108**    Handelsklasse **110**

**FIT 112 (73%)**

Nutzungsdauer **112**    Melkbarkeit **116**    Persistenz **112**    Zellzahl **103**    HD

**Fruchtbarkeit**

Kalbeverlauf pat. **103** mat. **111**    Vitalitätswert **107**    Fruchtbarkeit **105**  
(68%)    (63%)    (62%)    (57%)

<b>Wikinger</b>	gGZW 138	MW 125	FW 109	ND 120	Wille Orтина	Rumgo Orelia 16
<b>Damia</b>	GZW 120	MW 116	FW 102	ND 109	Herz Dari	Everest Dario

geb. 27.05.2015

**HECTOR PP 603223**

**reinerbig hornloser FV-Fleischbulle**

**männlich gesext verfügbar**



### Info:

Mit dem Fleckvieh-Fleischbullen HECTOR PP 603223 bieten wir nun einen reinerbig hornlosen Fleischbullen männlich gesext (30€ AP) an. HECTOR PP wird frohwüchsige Kälber mit sehr gutem Fleischansatz bringen, die alle natürlich hornlos zur Welt kommen. Da der Export von Jungrindern und Kalbinnen nahezu zum Erliegen gekommen ist und weibliche Kälber beim Verkauf deutlich unter den männlichen Fleckviehkälbern liegen, ist der Einsatz von männlich gesextem HECTOR PP-Sperma eine interessante Alternative für viele Landwirte. Der Kalbeverlauf von HECTOR PP liegt mit ZW 103 (69% Si.) knapp über dem Durchschnitt und lässt somit keine Schweregeburten erwarten. HECTOR PP stammt aus einer langlebigen und bewährten Kuhfamilie und zeichnet sich durch seinen ruhigen Charakter aus.



**RZF 105 (49%)**

Züchter:  
Bleisteiner Norbert, Kastl

**EL**

R / B / F **8 / 8 / 7**    tägl. Zunahme **1515 g**    KZW **109**

**Zuchtwerte**

mat **101**    TZ **107**    Bemuskelung **106**    Kvp **103 (69%)**

**Hornstatus**

homozygot hornlos

<b>Hallas PP</b>	DE 12 66853425	Heraldik Paris PP*	DE 12 67084689 DE 12 67175476
<b>K08-Moni P</b>	DE 09 44273277	Bruno Pp CSW Moni P	DK 06 791900128 DE 09 33654995



## Vererbungsstärken der Höchstädter Bullen



Nachkommen geprüfter Vererber



genomisch geprüfter Vererber

<b>Gesamtzuchtwert</b> WATT 133 SISYPHUS ET 131 WISCONA ET 129 WITZBACH ET 128 ZEPTER 125 HERZPOCHEN ET 141 WEITBLICK 140 ECHO 136 IDOL ET 134 HERZKOENIG 132	<b>Milchwert</b> HUBRAUM ET 124 HUMANA 123 EVERLAST 122 VOLLGAS P*S 121 SISYPHUS ET 120 ECHO 141 HERZPOCHEN ET 137 HERZKOENIG 134 PIZARRO ET 129 HERMANNNS 129	<b>Fleischwert</b> HUMANA 123 WISCONA ET 119 WATT 116 SISYPHUS ET 115 VOLLGAS P*S 113 HERZPOCHEN ET 122 VANILLO Pp* ET 119 WONIGO 118 MAFFAY Pp* 117 WEITBLICK 116	<b>Fitness</b> MURILLO Pp* ET 116 WATT 115 SISYPHUS ET 114 ZOMBIE 114 WATTMEER 114 HEIMAT 121 WEITBLICK 118 IDOL ET 117 WONIGO 114 VANILLO Pp* ET 114
<b>Nutzungsdauer</b> MURILLO Pp* ET 118 WATT 115 SISYPHUS ET 114 WITZBACH ET 114 WATTMEER 113 HEIMAT 124 WEITBLICK 123 IDOL ET 121 WONIGO 116 VELIANO P*S 112	<b>Melkbarkeit</b> WANJA 118 MALAYSIA 118 EVERLAST 116 EVERGO 114 ZOMBIE 113 HERZKOENIG 131 ECHO 126 HERZPOCHEN ET 122 PIZARRO ET 120 MAFFAY Pp* 116	<b>Zellzahl</b> WATT 114 WITZBACH ET 114 WATTMEER 114 PAZIFIK 111 ZEPTER 109 WEITBLICK 122 HEIMAT 116 WONIGO 111 PIZARRO ET 108 WERTKLASSE ET 106	<b>Leichtkalbigkeit*</b> SISYPHUS ET 118 EVERLAST 118 ZOMBIE 117 VOLLGAS P*S 113 MACARENA ET 110 EVERGO 110 IDOL ET 114 WONIGO 113 MAFFAY Pp* 112 VANILLO Pp* ET 111
<b>Milchmenge</b> WITZBACH ET +1110 PAZIFIK +1010 HUBRAUM ET +974 WATT +920 HUMANA +896 ECHO +1610 HERZPOCHEN ET +1457 PIZARRO ET +1343 WEITBLICK +1129 WERTKLASSE ET +1077	<b>Eiweißgehalt</b> WISCONA ET +0.14 WANJA +0.09 WATTMEER +0.08 SISYPHUS ET +0.06 ZEPTER +0.03 HATTRICK PP* +0.06 HERMANNNS +0.05 WONIGO +0.03 REVOLVER +0.03 WEITBLICK +0.01	<b>Strichlänge</b> WATT 113 WANJA 110 ZOMBIE 107 MALAYSIA 105 MURILLO Pp* ET 105 MAFFAY Pp* 112 ECHO 108 VELIANO P*S 106 WERTKLASSE ET 105 WONIGO 101	<b>Strichdicke</b> WANJA 122 HUBRAUM ET 110 MURILLO Pp* ET 107 SISYPHUS ET 105 PAZIFIK 104 MAFFAY Pp* 115 ECHO 106 WEITBLICK 104 IDOL ET 102 WONIGO 101
<b>Rahmen</b> WANJA 114 WISCONA ET 112 MALAYSIA 109 HUBRAUM ET 108 WATTMEER 108 MILKA PP* ET 127 PIZARRO ET 120 HERZKOENIG 115 MAFFAY Pp* 114 HERZPOCHEN ET 109	<b>Bemuskelung</b> MALAYSIA 116 MACARENA ET 113 WISCONA ET 111 SISYPHUS ET 107 WATT 105 WERTKLASSE ET 115 MILKA PP* ET 115 MAFFAY Pp* 114 REVOLVER 111 HERZPOCHEN ET 109	<b>Fundament</b> VOLLGAS P*S 117 MURILLO Pp* ET 117 ZOMBIE 115 WISCONA ET 111 EVERGO 111 PIZARRO ET 124 IDOL ET 118 WONIGO 116 VANILLO Pp* ET 116 HATTRICK PP* 114	<b>Euter</b> SISYPHUS ET 126 PAZIFIK 120 WISCONA ET 119 ZOMBIE 118 EVERGO 116 HERZPOCHEN ET 126 HEIMAT 126 IDOL ET 119 MILKA PP* ET 118 REVOLVER 117

\* paternal, d.h. Merkmal des Bullen selbst und nicht seiner Töchter (sonst maternal)



Zukaufsperma Braunvieh			Milchleistung										Exterieur						
Name	HB-Nr.	Vater	Station	GZW	MW	Fit	MM+kg	FE%	FE+kg	EW%	EW+kg	MB	ND	Ra	Be	Fu	Eu	EXT	KE
g Ajax	10/346430	Amor	Alpengenetik	133	126	117	+940	-0,02	+38	+0,01	+34	107	116	109	101	114	109	110	94
N Amor	10/356730	Anibal	Greifenberg	128	122	111	+1137	-0,22	+29	-0,11	+31	105	115	112	99	110	116	112	87
N Jucator	10/345165	Jukebox	Greifenberg	128	119	117	+492	+0,15	+32	+0,07	+23	123	116	87	84	111	131	112	110
N Hudson	10/345140	Husold	Alpengenetik	127	121	113	+1017	-0,16	+30	-0,08	+30	95	114	111	108	105	110	111	103
g Capri	10/346460	Cadence	Alpengenetik	126	121	111	+693	+0,02	+31	+0,03	+27	98	109	103	105	104	120	116	105
g Vassido	10/346105	Vassli	Greifenberg	125	124	104	+763	+0,09	+39	+0,03	+30	113	101	127	118	108	118	121	96
g Senator	10/346095	Seasidebloom	Greifenberg	124	119	114	+834	-0,04	+31	-0,07	+24	95	110	109	91	104	120	113	99
g Varianz	10/346270	Vassli	Alpengenetik	124	117	114	+623	+0,12	+35	-0,07	+16	104	111	110	104	107	115	115	102
N Jackman	10/345245	Jackson	Greifenberg	123	116	114	+658	-0,09	+21	+0,01	+24	101	116	104	111	116	125	121	101
g Easybox	10/345890	Eaton	Alpengenetik	122	120	110	+851	-0,05	+32	-0,05	+26	98	107	106	115	98	113	111	105
g Viori	10/345495	Vivid	Greifenberg	119	118	106	+663	-0,07	+22	+0,04	+27	102	107	114	117	108	107	109	103
N Glarus ET	10/344750	Glenn	Greifenberg	114	118	96	+871	-0,15	+24	-0,04	+27	99	92	115	100	111	112	114	115
<b>Natürlich hornlose Bullen</b>				GZW	MW	Fit	MM+kg	FE%	FE+kg	EW%	EW+kg	MB	ND	Ra	Be	Fu	Eu	EXT	KE
g David Pp*	10/346210	Dane	Alpengenetik	124	117	114	+533	+0,02	+24	+0,06	+24	105	110	106	112	107	111	110	113
g Prosit Pp*	10/345875	Prost	Greifenberg	120	119	104	+829	-0,04	+32	-0,08	+23	107	107	98	97	109	102	103	102

\* Spermapreis wird nach Lieferung eingehoben, sonst nach Rücklauf des Besamungsscheins

Zukaufsperma Rotbunt			Rücklauf des Besamungsscheins																
Name	HB-Nr.	Vater	Station	RZG	RZM	RZE	RZS	RZN	MM+kg	FE%	FE+kg	EW%	EW+kg	Si%	Mtyp	Körper	F	E	KVd
g Pargo Red	10/833315	Argo	Masterind	149	143	126	118	117	+1806	-0,08	+67	-0,05	+56	73	129	107	128	109	
g Sunset Red	10/833139	Sunfish RF	Masterind	143	145	112	110	108	+2207	-0,19	+72	-0,16	+59	76	132	97	102	112	
g Baymax Red	10/833189	Bagno RDC	Masterind	139	125	126	116	126	+1515	-0,45	+20	-0,09	+43	75	112	101	124	121	
N Eloped Red	10/298261	Sympatco	Masterind	134	124	114	121	119	+1553	-0,31	+34	-0,20	+33	90	107	94	111	116	
g Edox Red	10/833156	Effort	Masterind	131	123	118	109	116	+1205	-0,33	+19	-0,04	+38	76	100	104	109	121	
<b>Natürlich hornlose Bullen</b>				RZG	RZM	RZE	RZS	RZN	MM+kg	FE%	FE+kg	EW%	EW+kg	Si%	Mtyp	Körper <th>F</th> <th>E</th> <th>KVd</th>	F	E	KVd
g Boy Red PP	10/833318	Born P RDC	Masterind	137	132	125	106	112	+1102	+0,16	+61	-0,02	+36	73	108	113	114	122	
g Almo Red P	10/833173	Apoll P	Masterind	131	131	113	112	111	+1055	-0,06	+38	+0,11	+46	75	111	100	98	120	
N Caro Red P	10/833071	Colt 45 P	Masterind	120	112	120	100	114	+1012	-0,36	+9	-0,15	+21	85	106	89	99	137	

\* Spermapreis wird nach Lieferung eingehoben, sonst nach Rücklauf des Besamungsscheins

Zukaufsperma Schwarzbunt			Rücklauf des Besamungsscheins																
Name	HB-Nr.	Vater	Station	RZG	RZM	RZE	RZS	RZN	MM+kg	FE%	FE+kg	EW%	EW+kg	Si%	Mtyp	Körper	F	E	KVd
g London	10/833223	Lombardi	Masterind	158	150	134	118	116	+1298	+0,29	+82	+0,18	+62	74	105	108	121	135	
g Salvo RDC	10/833269	Salvatore	Masterind	150	141	122	122	118	+1313	+0,28	+82	+0,00	+44	74	113	113	111	119	
g Gerry	10/833304	Gymnast	Masterind	150	133	125	120	128	+1310	-0,07	+44	+0,03	+47	73	113	105	118	123	
g Ramazzotti	10/833282	Ragen	Masterind	146	136	126	103	123	+1234	+0,08	+58	+0,05	+47	74	118	104	118	123	
g Stylon RDC	10/833307	Styx Red	Masterind	144	128	126	109	131	+1050	+0,12	+54	-0,03	+32	73	96	105	116	130	
g Bolland	10/833198	Board	Masterind	141	132	125	121	114	+669	+0,29	+55	+0,16	+38	76	109	115	121	117	
g Extremo	10/833146	Extreme	Masterind	139	130	121	116	115	+1428	-0,22	+33	-0,02	+46	75	121	101	110	122	
N Genestar	10/477175	Genesis	Masterind	139	120	123	112	134	+1056	-0,33	+8	+0,03	+39	99	93	108	109	129	
g Force	10/334860	G-Force	Masterind	135	130	114	117	126	+1673	-0,43	+18	-0,03	+53	99	103	115	98	116	
g Iceland	10/833161	Icône	Masterind	135	121	125	111	128	+442	+0,28	+45	+0,07	+22	76	103	107	121	116	
g Flicflac	10/833188	Flattop	Masterind	132	122	118	119	117	+319	+0,41	+52	+0,10	+20	75	101	105	102	125	
g Carlfon	10/833085	Camaro	Masterind	131	126	127	96	114	+720	+0,16	+45	+0,07	+32	80	116	106	115	127	
N Solaris RF	10/832843	Snow RF	Masterind	128	121	122	108	107	+412	+0,22	+38	+0,11	+25	95	92	115	121	115	
N Goaway	10/832841	Gold Chip	Masterind	121	112	125	112	107	+1996	-0,66	+4	-0,38	+23	99	109	103	111	129	
<b>Natürlich hornlose Bullen</b>				RZG	RZM	RZE	RZS	RZN	MM+kg	FE%	FE+kg	EW%	EW+kg	Si%	Mtyp	Körper <th>F</th> <th>E</th> <th>KVd</th>	F	E	KVd
g Merian PP	10/833272	Mission P	Masterind	146	138	119	116	121	+1403	-0,07	+48	+0,07	+55	74	101	105	109	122	
g Adler PP	10/833312	Adagio	Masterind	139	135	121	102	113	+1574	-0,20	+41	+0,00	+63	73	119	109	102	124	
g Powerboy P	10/833159	Powerball P	Masterind	137	136	117	97	108	+1518	-0,05	+54	-0,04	+47	76	109	111	106	117	



## Höchstädter Fleckvieh-Bullen (Schnellauswahlliste)

♀ ♂	Name	HB-Nr	GB	Abstammung	MV	gGW	MW	FIT	Anz. Tö	Lstg abs	MM +kg	FE		EW		ND	MB	ZZ	PT	VW	Exterieur				KE	AMS		
												%	+kg	%	+kg						R	B	F	E			ER	
g	HERZPOCHEN ET	10/190800		HERZSCHLAG	VANADIN	141	137	122	100	- / -	+1457	-0.04	+57	-0.04	+48	105	122	96	109	105	109	109	101	126	101	116		
g	WEITBLICK	10/860110		WOBLER	REUMUT	140	126	116	118	- / -	+1129	-0.16	+33	+0.01	+41	123	105	122	114	98	100	100	111	108	105	107		
g	ECHO	10/854332		EQUADOR	HERZSCHLAG	136	141	103	100	- / -	+1610	-0.03	+64	-0.06	+51	98	126	99	102	106	106	91	97	108	102	102		
g	IDOLET	10/858179		IMPERATIV	EVEREST	134	125	112	117	- / -	+1001	-0.06	+37	-0.02	+33	121	107	104	110	110	110	85	99	118	119	105	114	
N	WATT	10/851700	F5C	WILLENBERG	RAU	133	128	116	115	1.403 / 7.588	+920	-0.29	+14	-0.02	+30	115	97	114	113	99	94	105	103	101	103	105	✓	
g	HERZKÖENIG	10/862111		HERZSCHLAG	WALDBRAND	132	134	111	96	- / -	+1045	+0.18	+59	+0.00	+37	102	131	87	109	96	115	97	102	113	102	96		
g	HERMANN	10/854082		HUMANA	WILLE	132	129	114	103	- / -	+963	+0.04	+43	+0.05	+38	105	111	102	101	103	104	105	110	114	101	99		
N	SISYPHUS ET	10/180561		SYMPOSIUM	WILLE	131	120	115	114	3 / 2.674	+518	+0.18	+36	+0.06	+23	114	110	108	103	107	90	107	107	126	100	118	✓	
g	WONIGO	10/871041		WOBLER	MANIGO	131	135	118	114	- / -	+814	-0.18	+19	+0.03	+31	116	104	111	111	106	106	106	108	116	108	102	113	
g	HEIMAT	10/854184		HENDORF	PAZIFIK	130	134	119	107	121	+917	-0.14	+27	-0.07	+26	124	111	116	107	102	100	98	113	126	105	102		
g	WERTKLASSE ET	10/190826		WERTVOLL	VANADIN	129	124	116	108	- / -	+1077	-0.13	+34	-0.04	+34	110	101	106	100	92	107	115	104	113	108	101		
N	WISCONA ET	10/163940		WILLE	RUAP	129	126	112	119	113	+293	-0.01	+11	+0.14	+22	111	106	108	117	104	112	111	111	119	106	91	✓	
N	WITZBACH ET	10/199280		WITZBOLD	VANSTEIN	128	117	112	109	68 / 7.279	+1110	-0.31	+19	-0.10	+30	114	111	114	114	103	105	90	91	106	102	108		
g	PIZZARRO ET	10/858120		PERFEKT	MINT	127	129	100	104	- / -	+1343	-0.22	+36	-0.02	+45	108	120	108	108	97	120	103	124	116	105	101		
g	REVOLVER	10/874044		REIMMEL	WILLE	126	121	114	103	- / -	+921	-0.17	+24	+0.03	+35	103	112	98	102	100	107	111	103	117	106	97		
N	ZEPTER	10/173130		ZASPIN	HUTOED	125	120	104	106	361 / 2.926	+503	+0.26	+42	+0.03	+20	104	111	109	89	107	91	86	107	113	96	95	✓	
N	HUMANA	10/180336		HUTERA	WAL	124	123	123	96	31 / 7.446	+896	-0.01	+36	-0.02	+29	100	98	105	105	91	107	96	106	106	99	93	✓	
N	ZOMBIE	10/180175		ZAUBER	RUMGO	124	128	109	111	114	+526	-0.03	+19	-0.13	+8	111	113	99	110	110	96	98	115	118	103	117	✓	
N	MALAYSIA	10/180420		MANTON	RATGERBER	119	117	111	100	16 / 6.198	+810	-0.08	+27	-0.08	+22	100	118	92	98	99	109	116	100	108	107	103	✓	
N	WANJA	10/180331		WASHINGTON	VANSTEIN	119	116	108	100	45 / 6.602	+318	+0.20	+29	+0.09	+18	101	118	103	103	100	114	88	110	112	105	99	✓	
N	EVERGO	10/180304		EVEREST	VIDOR	119	115	112	100	56 / 7.501	+656	-0.06	+22	-0.01	+22	103	114	91	96	107	99	99	111	116	98	110	✓	
N	EVERLAST	10/180514		EVEREST	DIOL	118	122	95	101	19 / 3.161	+783	+0.05	+37	+0.00	+28	102	116	102	93	110	79	92	109	115	102	118	✓	
N	PERON	10/189775		PEPSI	WATERBERG	118	117	113	102	108	+628	-0.03	+24	-0.10	+14	110	97	107	106	97	99	92	110	114	106	100	✓	
N	HUBRAUM ET	10/164630		HUTERA	MANITOBA	117	124	92	98	616 / 7.757	+974	+0.09	+48	-0.11	+25	90	107	88	92	104	108	101	106	108	103	109	✓	
N	WATTMEER	10/180550		WATT	WALDBRAND	117	120	115	89	114	+616	-0.14	+14	+0.08	+28	113	100	114	117	85	108	93	109	110	107	110	✓	
N	MACARENA ET	10/190206		MANTON	WINNIPEG	117	114	108	102	45 / 2.538	+488	+0.04	+23	+0.01	+18	103	108	91	101	113	104	113	107	104	101	110	✓	
N	PAZIFIK	10/193450		PASSION	HUASCARAN	117	117	113	96	397 / 7.629	+1010	-0.32	+14	-0.17	+21	111	107	111	109	105	92	101	102	120	104	94	✓	
<b>Höchstädter Natürlich hornlose Fleckviehbullen (Schnellauswahlliste)</b>																												
g	VELIANO P'S	10/854282		VESPASIA PS	MAHANGO Pp	132	127	110	113	- / -	+1005	+0.00	+41	-0.02	+33	112	110	105	103	107	104	106	108	104	105	109		
g	HATTRICK PP*	10/854183		HENGST P'S	MURILLO Pp	127	125	126	100	113	+622	+0.25	+46	+0.06	+27	110	103	105	105	107	97	95	114	106	106	108		
g	VANILLO Pp* ET	10/854158		VARTA	MURILLO Pp	127	117	119	114	- / -	+635	+0.02	+28	-0.04	+19	110	97	100	105	108	93	96	116	105	101	111		
N	VOLLGASP'S	10/200000		VALERO PS	ERMUT	123	121	113	98	68 / 7.263	+746	+0.03	+34	+0.02	+28	88	110	109	99	115	96	86	117	112	95	113	✓	
g	MAFFAY Pp*	10/180876		MAHANGO Pp	WILLIAMS	122	117	117	100	- / -	+827	-0.14	+23	-0.05	+25	100	116	96	100	103	114	114	107	114	99	112		
N	MURILLO Pp* ET	10/190101	B2C	MUNGO Pp	VANSTEIN	121	124	113	93	116	+807	-0.16	+21	-0.14	+17	118	98	108	114	98	94	88	117	112	106	109	✓	
g	MILKA Pp* ET	10/874033		MANOLO Pp*	HUTERA	118	112	108	105	- / -	+639	-0.22	+9	+0.01	+23	108	109	99	95	110	127	115	113	118	103	109		
<b>Zukaufsperma Fleckvieh-Bullen (Ständig vorgehaltene Auswahlpalette)</b>																												
g	MURTAL Pp*	10/606514		MAECHTIG Pp*	HURLY	134	131	126	115	113	+1009	-0.06	+36	+0.02	+37	109	96	102	101	114	116	105	112	111	105	104		
N	WIMPERT	10/180409		WITZBACH	RUMGO	129	128	110	101	47 / 2.732	+1243	-0.10	+43	-0.06	+39	106	106	113	104	102	103	78	105	115	96	108	✓	
N	VLUTLICH	10/171715		ROTGLUT	HUTERA	129	123	122	102	39 / 2.887	+1162	-0.17	+33	-0.08	+34	109	115	105	109	84	119	102	113	120	102	104	✓	
g	WALCHENSEE ET	10/858213		WALCH	HUTERA	127	122	111	108	- / -	+994	-0.13	+31	-0.06	+30	112	104	104	111	96	109	100	103	128	106	99		

♀♂: gesext verfügbar; g: genomisch geprüfter Bulle; N: Nachkommen geprüfter Bulle; \* TA Symbolbezeichnung für Test auf Nichtanlage-Trägerschaft für Arachnemele (Spinnengliederigkeit); HB: Herdbuchnummer; GB: Genetische Besonderheiten; V: Vater; MV: Muttersvater; gGW: Gesamtzuchtgewicht; ÖZw: Ökologischer Gesamtzuchtgewicht; MW: Milchwert; MM kg: Zuchtgewicht Milchmenge; FW: Fleischwert; FE: Fett; EW: Eiweiß; ND: Nutzungsdauer; MB: Melkbarkeit; ZZ: Zelzahi; PT: Persistenz; VW: Vitalitätswert; R: Rahmen; B: Bemuskelung; F: Fundament; E: Euter; ER: Euterreinheit; KE: Kabineneignung; AP: Aufpreis; AMS: Automatisches Melksystem; ARC: Arachnemele; ZLC: Zink-Defizienz-Like Syndrom; DWC: Zwergwuchs (Dwarf); TPC: Thrombopathie (Bluter); F2C: Fleckvieh Haployp 2 (Minderwuchs); B2C: Braunvieh Haployp 2; F5C: Fleckvieh Haployp 5