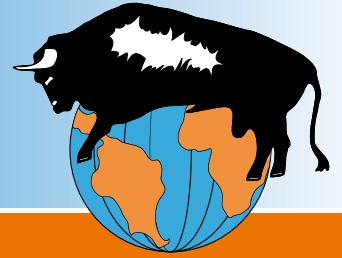


Besamungsverein
Nordschwaben e. V.



Höchstädter Bullenbote

Ausgabe I/2020



So Gen Sieger



Besamungsverein Nordschwaben e. V.

Gesellschafter oder Mitglied bei:



Höchstädter Klauenpflege GmbH



GGI-SPERMEX GmbH



Vereinigung zur Förderung der Rinderzucht



Arbeitsgemeinschaft der Besamungsstationen in Bayern



Arbeitsgemeinschaft Süddeutscher Rinderzucht- und Besamungsorganisationen







Bundesverband Rind und Schwein e.V.

Herausgeber: Besamungsverein Nordschwaben e.V., Ensbachstr. 17, 89420 Höchstädt/Donau

Erscheinungsweise: nach jeder Zuchtwertschätzung

Gestaltung und Druck: Roch Druck, Einsteinstr. 21, 89407 Dillingen/Donau

Inhaltsverzeichnis

| | Seite |
|--|-------|
| Vorwort | 3 |
| Neues aus der Zuchtwertschätzung für Nordschwaben | 4 |
| Das Corona-Virus und seine Auswirkungen | 6 |
| Höchstädter Bullenparade 2020 / Neues von der Station | 7 |
| Selektionsentscheidung vor der Besamung durch männlich gesextes Sperma treffen | 7 |
| Neue Rubriken zum besseren Überblick auf unserer Homepage www.besamungsverein.de | 8 |
| Der Imperativ steht vorne | 9 |
| Höchstädter Wagyu-Bullen | 10 |
| It's showtime! – Starke Züchterjugend bei Bayerns größter Tierschau in Wertingen | 10 |
|  Auswahl Nachkommen geprüfter Bullen | 13 |
|  Auswahl genomisch geprüfter Bullen | 17 |
| Auswahl Nachkommen geprüfter Bullen (hornlos) | 22 |
|  Auswahl hornloser Bullen | 23 |
|  Auswahl genomisch geprüfter Bullen (hornlos) | 24 |
| Auswahl genomisch geprüfter Bullen (Ersteinsatz) | 25 |
| Vererbungsstärken der Höchstädter Bullen | 30 |
| Braunvieh-, Holstein-Rot- und Holstein-Schwarz-Bullen | 31 |
| Schnellauswahlliste unserer Fleckvieh-Bullen | 32 |

Verbindungen zur Besamungsstation

| | | |
|--------------------------------------|-----------------|--|
| Samenbestellung von 7:30 - 16:30 Uhr | Labor | ☎ 09074 / 9559 - 15 |
| Zucht und Beratung | Herr Köhnlein | ☎ 0177 39 39 321 |
| Beratung und Außendienst | Frau Steppich | ☎ 0160 99 11 19 29 |
| Beratung und Außendienst | Herr Wiegand | ☎ 0151 68 81 27 32 |
| Samenausfahrten | Herr Montessuto | ☎ 09074 / 9559 - 15 |
| Stationsleiter | Dr. Bosselmann | ☎ 09074 / 9559 - 17 |
| Zentrale | Frau Zanggl | ☎ 09074 / 9559 - 0 |
| Buchhaltung | Herr Schnürch | ☎ 09074 / 9559 - 19 |
| Fax: allgemeine Nachrichten | | ☎ 09074 / 9559 - 25 |
| Fax: Samenbestellung | | ☎ 09074 / 9559 - 16 |
| E-Mail | | ✉ info@bv-hoechstaedt.de |
| Internet | | 🌐 www.besamungsverein.de |

Verbindungen zur Höchstädter Klauenpflege

| | | |
|-----------------|-------------------------------|--|
| Geschäftsführer | Mag. Reßler | ☎ 09074 / 9559 - 13 |
| Klauenpflege | Frau Magosch & Frau Lindemayr | ☎ 09074 / 9559 - 20 |
| Internet | | 🌐 www.klauenpflege.de |

Bild Titelseite: Unsere jungen „Stars“ WESTPOINT, HASHTAG, ZUBRINGER, HERAKLES PS und ZEIGER (v.l.) mischen in der Fleckviehzucht an der Spitze mit und werden ihren Stempel der Population nachhaltig aufdrücken.



Liebe Mitglieder und Freunde des Besamungsverein Nordschwaben e.V.,

das Coronavirus verändert unser Leben schon jetzt und wird es in Zukunft auch nachhaltig beeinflussen. Dabei spüren wir die Einschnitte und Veränderungen in der Landwirtschaft noch nicht ganz so dramatisch, wie dies in anderen Wirtschaftszweigen oder in anderen Teilen der Gesellschaft der Fall ist. Aber auch in unserer Branche werden sich weitreichende Auswirkungen dieser Krise zeigen. Sicherlich erfahren einige Berufszweige, wie die Pflege- und Heilberufe, aber eben auch die Landwirtschaft, in einer solchen Zeit eine gewisse Wertschätzung, weil es in weiten Teilen der Bevölkerung nun deutlich wird, wie abhängig man in einer globalisierten Welt von fernen Ereignissen sein kann. Bei Toilettenpapier, Schutzmasken oder Desinfektionsmittel ist die Situation schnell kritisch, wenn diese Produkte nicht mehr oder nur eingeschränkt verfügbar sind. Wobei mir persönlich das Hamstern von Toilettenpapier in diesem Zusammenhang am sinnlosesten vorkommt. Problematischer ist da schon die Verknappung von Schutzkleidung für das Personal in Krankenhäusern.

Und auch die lokale Produktion von Lebensmitteln erfährt aktuell eine höhere Wertschätzung. Dieser Effekt, davon bin ich überzeugt, wird aber nicht von Dauer sein. Wir werden uns nach dieser Krise den gleichen Diskussionen und Vorwürfen stellen müssen, denen sich die gute und nachhaltige Landwirtschaft schon heute stellen muss. Aber gerade bei den saisonalen Produkten, wie Erdbeeren oder Spargel, sind wir offensichtlich abhängig von ausländischen Mitarbeitern, weil es trotz Kurzarbeit und zu erwartender steigender Arbeitslosigkeit nicht ausreichend deutschen Arbeitskräfte gibt, denen diese Tätigkeit anvertraut werden kann. Im Moment glaube ich, dass wir in Deutschland relativ gut mit der Situation im Zusammenhang mit dem Coronavirus umgehen. Ich befürchte aber, dass andere Teile von Europa und auch in anderen Bereichen dieser Welt, diese Viruskrise die Wirtschaft über längere Zeit erheblich beeinträchtigen wird und dies letztlich auch Auswirkungen und gravierende wirtschaftliche Folgen bei uns haben wird. Ein Zusammenbruch des Bankensystems oder eine extrem hohe Inflation sind Szenarien, die verschiedene Experten mittlerweile für realistisch halten. Eine weitere langfristige Auswirkung wird der Umgang mit unseren freiheitlichen Rechten sein. Ich unterstütze die aktuelle Einschränkung der Religions-, Versammlungs- und Bewegungsfreiheit. Ebenso die Einschränkung des Handels und der Reisefreiheit. Wenn es hilft, akzeptiere ich auch Apps, die die Bewegungen melden oder ein Impfnachweis, sofern es einen Impfstoff gibt. Meinetwegen auch ein befristeter eingeschränkter Bargeldverkehr. Aber das Virus wird vorüber gehen und wir dürfen uns keinesfalls an diese Einschränkungen gewöhnen. So wird mir aktuell zu wenig darüber diskutiert, wie wir diese freiheitlichen Grundrechte wiedererlangen und



wie wir definieren unter welchen Umständen und wie lange diese Grundrechte eingeschränkt werden dürfen. Hat man sich erst mal an die bargeldlose Bezahlung gewöhnt, kann man dieses auch gleich ganz abschaffen. Dies wäre nur ein Beispiel wie dauerhaft in unsere freiheitlichen Grundrechte eingegriffen werden würde.

In solchen Krisenzeiten ist Kontinuität, Verlässlichkeit und Qualität ein unabdingbarer Stabilitätsanker. So unternehmen wir große Anstrengungen den Besamungsservice durch unsere Tierärzte und Techniker sowie unsere Spermalieferung aufrecht zu halten. Schützen Sie unsere Mitarbeiterinnen

und die Tierarztkolleginnen aber auch sich selbst, in dem Sie die Regeln auf Seite 6 befolgen!

Für Qualität stehen unsere Bullen, wie vielleicht noch nie, in der Geschichte des Besamungsvereins.

Mit ZEIGER haben wir den höchsten aller Besamungsbullen (gGZW) und den Bullen mit dem höchsten ÖZW. Auf Platz 2 aller weltweiten Fleckviehbullen steht der beste Hayabusa-Sohn HASHTAG in Höchstädt. HERZPOCHEN ist der höchste (GZW) aller Herzschatz-Söhne, der an einer Station steht. Mit HERAKLES PS bieten wir Ihnen den besten Herzkönig-Sohn und den höchsten (gGZW) hornlosen Bullen überhaupt. SISYPHUS ist der höchste lebende und verfügbare Nachkommen geprüfte Bulle, der sich durch seine Töchterleistungen stetig bis an die Spitze gearbeitet hat. IMPERATIV ist der höchste Neueinsteiger unter den Nachkommen geprüften Bullen. Mit WESTPOINT haben wir den besten Wikinger-Sohn. Mit WEITBLICK den besten Wobblersohn. Unser ELDORADO ist der beste Erbhof-Sohn. ECHO der beste Equador-Sohn, so wie WECKER PS der beste Wookie PS-Sohn ist und WATT als Nachkommen geprüfter Bulle der beste Willenberg-Sohn. WALDURIS ist der beste Walot-Sohn. HELIOS ist der beste, an einer Station stehende Enkel unseres bekannten Vererbers Hubraum. Mit HERMANN'S haben wir den besten aller Humana-Söhne und mit MOROX PS den besten Moremi PP-Sohn. Mit ENZIO steht der beste Endell-Sohn bei uns in Höchstädt und mit VERSAILLES der höchste Versetto-Sohn. HATTRICK PP ist der beste Hengst PS-Sohn und dazu noch reinerbig hornlos und zu guter Letzt haben wir mit dem Nachkommen geprüften VOLLGAS PS den besten Valero PS-Sohn in unseren Reihen. Mit dieser Fülle an Spitzenbullen wollen wir Ihnen die Sicherheit geben, Ihre Kühe richtig anzupaaren... einfach mit den Besten! Qualität ist gerade in Krisenzeiten wichtiger denn je.

In diesem Sinne wünsche ich Ihnen und Ihrer Familie nur das Beste und bleiben Sie gesund!

Herzlichst Ihr

Dr. Frank Bosselmann (Stationsleiter)



Neues aus der Zuchtwertschätzung für Nordschwaben

Am Dienstag, den 07.04.2020 sind die neuen Zuchtwerte für die Aprilschätzung veröffentlicht worden. Ein Stück Normalität in diesen bewegten Wochen, in denen uns allen vor Augen geführt wird, wie wichtig Gesundheit ist.

Trotz der Corona Pandemie teilen wir Ihnen in gewohnter Weise mit, welche Neuerungen die Zuchtwertschätzung gebracht hat und möchten Ihnen damit ein wenig Abwechslung/Ablenkung in diesen außergewöhnlichen Zeiten schenken.

Wir sind überaus glücklich und auch ein bisschen stolz, dass wir Ihnen mit dieser Zuchtwertschätzung gleich einen ganzen Strauß hochinteressanter absoluter Spitzenbullen in allen Segmenten präsentieren können. Mit **ZEIGER**, **HASHTAG** und **HAITI** stehen die Bullen **der Plätze 1, 2 und 3 der aktuellen Fleckviehliste bei Ihrem Besamungsverein in Höchstädt**. Mit **SISYPHUS** haben wir den **höchsten Nachkommen geprüften lebenden Bullen** in unseren Reihen und mit **IMPERATIV** haben wir den **höchsten Neueinsteiger** unter den Nachkommen geprüften Vererbern bei uns an der Station stehen.

Wenn Sie die Zuchtwerte studieren, fällt Ihnen mit Sicherheit die relativ hohe Abschreibung auf, die bei -1,4 Punkten im GZW und -1,2 Punkten im MW liegt. Dies ist letztlich dem hohen Zuchtfortschritt geschuldet.

Durch einen deutlichen Anstieg im gGZW um +4 Punkte auf 135 und einem MW von 118 (+2) schiebt sich **SISYPHUS 180561** auf den Spitzenplatz unter den Nachkommen geprüften Vererbern. Ausgeglichen in FW (116) und FIT (115) vereint dieser Leichtkalbebulle (Kvp 116) hoch positive Eutergesundheit (113) und Melkbarkeit (119). Seine kleineren Töchter sind gut bemuskelt (111) und haben exzellente Euter (131). Abgerundet durch seine seltene Linienführung über *Symposium*, ist er ein idealer Anpaarungspartner auf Tiere mit „*Hutera-Blut*“.



IMPERATIV 193800 heißt, wie bereits erwähnt, der höchste Neueinsteiger der Nachkommen geprüften Bullen beim Fleckvieh. Dieser bereits als genomischer Jungvererber bekannte *Impression*-Sohn startet mit gGZW 128 und MW 119 mit genügend Milchmenge bei hoch positiven Inhaltsstoffen. **IMPERATIV** ist in nahezu allen Fitness-Merkmalen überdurch-



schnittlich und so wird der gute Befruchter (+2) als Kalbinnenbulle (Kvp 115) einen breiten Einsatz finden. Im Exterieur sind **IMPERATIV**-Töchter knapp mittelrahmig (Rahmen 93), haben beste Fundamente (123) und gute Euter (113).



Der *Watt*-Sohn **WATTGOLD 180580** (MV *Humpert*) macht eine sehr gute Entwicklung mit gGZW 123 (+4) und MW 122 (+2) und punktet weiterhin als Doppelnutzungsvererber (FW 112).

Deshalb wird er auch aktuell im Zuchtprogramm „Gezielte Paarung“ eingesetzt. +777 kg Milch bei positivem Eiweiß und überdurchschnittlicher Eutergesundheit (107) und MBK (103) lassen diesen Rahmenvererber (113) zu einer echten Alternative im Besamungseinsatz werden. Er verbessert sich zudem im Fundament (109) und Euter (107).

Mit **WALDRAND 193775** haben wir über seinen Vater *Walch* einen *Waldbbrand*-Enkel als zweiten Neueinsteiger mit gGZW 121. Dieser typvolle Bulle bringt neben mittlerer Milchmenge (+568 kg) einen sehr hohen FW von 121! **WALDRAND** stammt aus einer langlebigen Kuhfamilie und hat mit MV *Gebalot* seltenes Blut. Er empfiehlt sich mit Kvp. 111 auf Jungrinder und punktet mit bester Eutergesundheit (119).



Mittelrahmig, gut bemuskelt sind seine Töchter, die auf stabilen Fundamenten stehen und schöne Euter haben. **WALDRAND** eignet sich als Anpaarungspartner für *Hubraum* und *Herzschlag*-Nachkommen.

Um die Abschreibung ging **HUGOBOSS 606193** zurück. +1.037 kg Milch und eine grandiose Fundamentvererbung von 133 (+11) sind schlagkräftige Argumente für diesen ausgeglichenen *Hutera*-Sohn.

Als *Vanadin*-Enkel bringen wir den *Valeur*-Sohn **VARDY 180639** in den Einsatz. Seine Vererbung ist erwartungsgemäß fleischbetont bei knapperer Milchvererbung. Im Exterieur ist er in allen Hauptzuchtwerten gut (107/106/109/114).

ZEIGER steht bei 146 und zeigt somit wo oben ist in der aktuellen Fleckviehzucht. Als im Augenblick höchster Fleckviehbulle können wir den *Zazu*-Sohn **ZEIGER 854444** mit einem Ausnahmезuchtwert von gGZW 146 bei Milchwert 132 (+1098 kg Milch) und positiven Fettprozenten als genomischen Jungvererber vorstellen. Weiterhin zeigt er seine sagenhafte Vererbungsleistung mit 122 Fleischwert und sagenhaften 123 in der Fitness. Vor allem die Kombination aus Nutzungsdauer (124), Eutergesundheit (119) und Melkbarkeit (112) macht diesen Stier einen Einsatz wert. Seinen Töchtern wird ein rundum exzellentes Exterieur mit Fundament 111 und





Euter 120 vorhergesagt. *ZEIGER* stammt aus einer kalibrigen *Herzschlag*-Tochter mit enormer Leistungsfähigkeit, die mit fehlerfreiem Fundament und einem langen Euter überzeugt. Es kann zu Spermaengpässen kommen.

Inzwischen ist **WESTPOINT 854371** als bester *Wikinger*-Sohn eine feste Größe bei uns. Er hält sich sehr stabil bei gGZW 137, MW 121 und bringt mit FW 112 und FIT 124 alles mit, was man sich wünscht. Zur Verbesserung der Eutergesundheit und des Exterieurs (115/109/110/116) kann dieser *Hutera*-freie Spitzenbulle breit eingesetzt werden.

Ganz neu vorstellen dürfen wir **ELDORADO 874131**, den besten *Erbhof*-Sohn. Aufgrund seiner seltenen Linienführung mit Vater *Erbhof* und Muttervater *ZEPTEK* kann er breit eingesetzt werden und bietet eine echte Alternative zum derzeit dominierenden *Hutera*-Blut. Er besticht durch gGZW 132 bei MW 125. Auch in Fleisch (117) und Fitness (109) zeigt er sich ausgeglichen und unterstreicht so seine Doppelnutzungseigenschaften. Mit sehr guter Leistung wird den Töchtern eine lange Nutzungsdauer und Persistenz vorhergesagt. *ELDORADO*'s Töchter werden mittelrahmig sein und mit ordentlichen Fundamenten (110) und guten Eutern (111) ausgestattet sein.

WESTPARK 854400 heißt der Vollbruder zu *Westpoint* und geht neu in den Besamungseinsatz. Er debütiert mit gGZW 132, MW 120 bei +849 kg Milch sowie FW 113 und FIT 114. Neben dieser Ausgeglichenheit ist das Exterieur sein höchster Trumpf. Rahmen 118, Bemuskelung 116, Fundament 110 und Euter 122 lassen keine Wünsche offen. Er ist Anlageträger für TP, was bei der Anpaarung beachtet werden muss.

Bereits mit Nachkommen geprüftem Kalbeverlauf von 115 haben wir den *Sisyphus*-Sohn **SIRIUS 854018** neu in der Empfehlung. Sein gGZW liegt bei 129 und sein MW bei 123. Seine Stärken sind neben der Eutervererbung (118) die gute Melkbarkeit (110) und Eutergesundheit (112). *SIRIUS* sollte auf großrahmige Rinder und Kühe angepaart werden.

Mit **WALDURIS 854440** geht die Nummer 1 der *Walot*-Söhne aus einer enorm leistungsbereiten, rumpfigen *Remmel*-Tochter in die Empfehlung. *WALDURIS* Mutter besticht mit einem optimal gewinkelten Fundament und einem exzellenten Euter. Er selbst startet mit gGZW 128 bei Milchwert 126. Er überzeugt mit +832 kg Milch bei positiven Inhaltsstoffen und sehr guter Persistenz (112) und Nutzungsdauer (112). Er kann weiterhin zur Verbesserung der Eutergesundheit (116) eingesetzt werden. Zudem spricht sein überragendes Exterieur für einen breiten Besamungseinsatz (R 106, B 118, F 108, E 121). Die Euter der *WALDURIS*-Töchter werden herausragend gut aufgehängt sein (124) und ein sehr gutes Zentralband (114) vorweisen. Besonders erwähnenswert ist außerdem die Strichplatzierung vorn mit 114.



Erstmals haben wir zehn Hornlosbullen in dieser Kategorie, darunter vier Nachkommen geprüfte Bullen und drei reinerbigen hornlose Bullen!

HERAKLES PS 858392 bleibt als Nummer 1 aller Hornlosbullen im Olymp der hornlosen Fleckviehzucht. Er verteidigt seinen Platz an der Spitze mit gGZW 136, MW 127, FW 112, FIT 113. Dieser Spitzenbulle stellt mit seinem Vater *HERZKOENIG* und Muttervater *VOLLGAS PS* eine echte Alternative zum *Mahango Pp*-Blut dar. *HERAKLES PS*-Töchter sollen schnell melkend sein (MBK 121) und eine positive Eutergesundheit aufweisen (109). Im Exterieur besticht er ebenfalls mit R 114, B 101, F 108 und phänomenaler Euterverbund von 130. Vor allem die gute Aufhängung (121) der Euter und der exzellente Euterboden (126) stechen bei diesem Wunderbulle aus langlebiger Kuhfamilie hervor.



Neu ist **EFFEKT Pp 854493**, ein *Epochal*-Sohn aus einer schauerfahrenden *Mungo Pp*-Tochter. Von seiner schönen Mutter hat er wohl die Gene für eine gute Exterieurvererbung mitbekommen (Euter 115). Der vermutlich leichtkalbige *EFFEKT Pp* (Kvp. 117, 63% Si.) bringt +789 kg Milch.

Als neuen reinerbigen hornlosen Bullen können wir den *Votary PS*-Sohn **VOLT PP 874170** begrüßen, der aus einer enorm großen und schweren *Mahango Pp*-Tochter gezogen ist. *VOLT PP*'s unangefochtene Stärke ist die sensationelle Exterieurvererbung von Rahmen 119, Bemuskelung 109, Fundament 110 und Euter 121.

MILKA PP 874033 steht im Exterieur seinem Vorgänger in nichts nach. Rahmen 124, Bemuskelung 110, Fundament 120 und Euter 118 sind die Stärken dieses reinerbigen hornlosen *Manolo Pp*-Sohns, der aus einer schönen und sehr leistungsstarken hornlosen *Hutera*-Tochter hervorgeht.

PREMIUM PS 180600 ist neu Nachkommen geprüft und frei von *Vollgas PS*- und *Mahango Pp*-Blut. Sein gGZW liegt bei 114 und er bringt +520 kg Milch. Er sollte nur auf Kühe besamt werden (Kvp. 92), was sicher durch seine Rahmenvererbung von 124 begründet ist. *PREMIUM PS*-Töchter haben sehr hohe Euter (EB 117) und kräftige Zitzen, die vorn etwas weiter außen platziert sind.

Den Abschluss macht der ebenfalls neu Nachkommen geprüfte hornlose *Manton*-Sohn **MAXIMUM Pp 180666**, der mit +674 kg Milch seine Karriere als Nachkommen geprüfter Vererber startet. Seine schnell melkenden Töchter (119) sind unterdurchschnittlich in der Eutergesundheit. Rahmen 116, sowie gute Fundamente (113) und schöne Euter (111) mit hohem Euterboden (117) sind beste Argumente für diesen guten Befruchter (+3).

Wir wünschen Ihnen viel Freude beim Studieren unserer Bullen und sind überzeugt, dass Sie in jeder Kategorie absolute Spitzenbullen bei uns finden. Bleiben Sie gesund!

Ihr Benjamin Köhnlein, Zucht & Beratung



Das Corona-Virus und seine Auswirkungen auf das Verhalten bei der Samenlieferung und dem Besuch des Besamungstechnikers oder Besamungstierarztes

Die durch das Corona-Virus ausgelöste Pandemie stellt uns alle vor eine Vielzahl neuer Herausforderungen. Das Wichtigste ist sicherlich sich selbst und die Menschen im unmittelbaren Umfeld bestmöglich vor einer Infektion zu schützen.

Da in solchen Fällen die Gesundheit unserer Mitglieder, unserer Kunden, unserer Mitarbeiter und letztlich der gesamten Gesellschaft an erster Stelle steht, müssen leider einige Veranstaltungen entfallen. Wir freuen uns dennoch darauf, Sie bald wieder wie gewohnt bei den Events begrüßen zu dürfen.

Folgende Veranstaltungen sind abgesagt:

- die AgrarSchau Allgäu in Dietmannsried
- das Treffen der Eigenbestandsbesamer in Steinheim
- der Johannitag in Triesdorf

Die Besuche unserer Techniker, sowie Tierärzte und die Samenlieferungen finden zwar wie gewohnt statt, es gilt aber auch hier einige Regeln einzuhalten.

Sollten Sie in Ihrem häuslichen Umfeld eine an Corona erkrankte Person haben, bitten wir dies bei der Anmeldung der Besamung Ihrem Techniker oder Tierarzt oder dem Samenauslieferungsfahrer mitzuteilen. Dies gilt auch, wenn auf Ihrem Hof eine Person in häuslicher Quarantäne steht. In diesem Fall müssen wir eine kontaktlose Lieferung mit Samen oder kontaktlose (zu Menschen) Besamung Ihrer Tiere gewährleisten.

Wenn Sie Samen geliefert bekommen, stellen Sie bitte den Container an einen trocknen und überdachten Platz im Außenbereich, den der Lieferant gut erreichen kann. Bitte reinigen Sie den Container von außen, bevor Sie neuen Samen und Stickstoff geliefert bekommen. Es ist hilfreich, bei der Bestellung gleich mit anzugeben, wenn Sie weiteres Besamungsmaterial, wie Hüllen oder Handschuhe benötigen. Gerne halten wir dies für Sie vor. Bitte denken Sie zu jeder Zeit an einen Abstand von zwei Metern.

Halten Sie zu allen Kollegen bitte einen Abstand von einer Kuhlänge oder ca. zwei Metern. Dies ist der beste



Für Tierärzte und Techniker sollte eine saubere Waschgelegenheit mit Seife und einem frischen Handtuch zugänglich sein.

Weg, sich selbst bei einem Hofbesuch vor einer Infektion zu schützen oder den Techniker oder Tierarzt anzustecken. Soweit heute bekannt ist, findet die Infektion in der Regel direkt als Tröpfcheninfektion statt. Kleinste Tröpfchen oder Aerosole können eine ganze Zeit in der Luft schweben. Aus diesem Grund ist die Ansteckungsgefahr in geschlossenen Räumen höher als im Freien, wo immer eine gewisse Luftbewegung stattfindet.

Auch wenn nach neuestem Kenntnisstand die sogenannte Schmierinfektion, also das An-

fassen eines Gegenstandes, den zuvor ein Infizierter berührt hat, eine eher untergeordnete Rolle zu spielen scheint, so sollten Sie sich nach dem Besuch des Technikers oder Tierarztes die Hände gründlich, mindestens 30 Sekunden mit Seife waschen. Weiterhin soll bitte auch der Techniker oder Tierarzt die Möglichkeit haben, sich die Hände waschen und am Ende mit einem sauberen Handtuch abtrocknen zu können. Wichtig ist in diesem Zusammenhang, dass es sich um ein sauberes Handtuch handelt.

Händedesinfektionsmittel können ebenfalls helfen, die Übertragung des Virus zu verhindern, sind aber nicht das effizienteste Hilfsmittel. Ebenso schützt ein Mundschutz, wenn nicht ausreichend Abstand gehalten werden kann. Da es bekanntermaßen im Moment nicht ausreichend Schutzmasken gibt, helfen, je nach Machart unterschiedlich effizient, selbstgemachte Mundschutzmasken. Mit dieser schützt man aber mehr sein Gegenüber als sich selbst. Wenn aber jeder sein Gegenüber schützt, ist am Ende auch wieder jeder einem geringeren Infektionsrisiko ausgesetzt. Aus diesem Grund muss man eine solche Mundschutzmaske als Zeichen der Höflichkeit und des Respekts gegenüber seinem Nächsten verstehen.

Am Wichtigsten ist es, Abstand zu halten, in die eigene Armbeuge zu niesen und den direkten Kontakt zu vermeiden.

Bitte bleiben Sie gesund!



Höchstädter Bullenparade 2020

Auch unsere Bullenparade am 07.06.2020 auf dem Gelände der Besamungsstation kann leider nicht wie gewohnt stattfinden. Aus diesem Grund möchten wir Ihnen im Laufe des Monats Mai ausgewählte Bullen in kurzen Sequenzen über das Internet und die sozialen Netzwerke präsentieren.



Besuchen können Sie uns auf unserer Homepage (www.besamungsverein.de),



unserer Facebook-Seite und ganz neu auch auf unserem Instagram Kanal.



Neues von der Station

Pamela Rottmair verstärkt unser Team im Labor

Frau Pamela Rottmair hat am 02.01.2020 ihre Tätigkeit im Labor des Besamungsverein Nordschwaben begonnen. Die gelernte Tierarzhelferin assistiert dem Stationsleiter bei der Untersuchung unserer wertvollen Besamungsbullen und konfektioniert den Samen für unsere Kunden.



Vorstand und Geschäftsleitung freuen sich sehr Frau Rottmair in der Belegschaft der Besamungsstation begrüßen zu dürfen.

Selektionsentscheidung vor der Besamung durch männlich gesextes Sperma treffen



Mit dem Fleckvieh-Fleischbullen **HECTOR PP 603223** bieten wir einen reinerbig hornlosen Fleischbullen **männlich gesext** (30 € AP) an.

HECTOR PP wird frohwüchsige Kälber mit sehr gutem Fleischansatz bringen, die alle **natürlich hornlos** zur Welt kommen. Da der Export von Jungrindern und Kalbinnen nahezu zum Erliegen gekommen ist und weibliche Kälber beim Verkauf deutlich unter den männlichen Fleckviehkälbern liegen, ist der Einsatz von männlich gesextem **HECTOR PP**-Sperma eine interessante Alternative für viele Landwirte. Der Kalbeverlauf von **HECTOR PP** liegt mit ZW 98 (82% Si.) im Durchschnitt und sollte deshalb nur für Kühe verwendet werden.

Für Jungrinder haben wir den Fleckvieh-Doppelnutzungsbullen **HERZPOCHEN 190800 männlich gesext** (30 € AP). Er hat einen genomisch geschätzten Fleischwert von hervorragenden 123 und ist bereits im **Kalbeverlauf mit 113 (99% Si.)** sicher Nachkommen geprüft und leichtkalbig.



Neue Rubriken zum besseren Überblick auf unserer Homepage www.besamungsverein.de

Auf unserer Homepage haben wir zwei neue Kategorien eingeführt, damit Sie, je nach Fragestellung, die Bullen noch schneller finden können. Unter „Bullen“ – „Fleckvieh“ schlagen neben den bewährten und etablierten Rubriken nun zwei neue Rubriken auf:

„Sicher leichtkalbige Bullen“ und „FleQS-Bullen“.

FleQS-Bullen

Diese Kategorie ist für alle Betriebe wichtig, die bei dem Projekt „FleQS“, also der weiblichen Lernstichprobe bei der Rasse Fleckvieh, aktiv teilnehmen und Gesundheitsdaten liefern. Diese Betriebe müssen mindestens 60% der Besamungen mit genomischen Jungvererbern bis zu einem Alter des Bullen von maximal 30 Monaten durchführen. Das heißt, der Besamungsbulle darf zum Zeitpunkt der Besamung nicht älter als 30 Monate alt sein, ansonsten wird diese Besamung nicht mehr zu dieser Quote gezählt. Wir haben in dieser Kategorie alle Bullen absteigend nach dem Ende ihrer „FleQS-Zeit“ sortiert. Das heißt, die untersten Bullen scheiden altersbedingt in Kürze aus dieser Kategorie aus. Neben all diesen hier aufgeführten Bullen zählen zusätzlich alle unsere Ersteinsatzbullen (Prüfbullen) selbstverständlich auch zu den „FleQS“ Bullen und können somit auch in den entsprechenden Betrieben frei eingesetzt werden.

| Name | Vater x Muttervater | Kvp (97) | gGZW | MW | FW | FT | Mkg | Mbk | ZZ | K | B | F | E |
|--------------|---------------------|----------|------|-----|-----|-----|------|-----|-----|-----|-----|-----|-----|
| VENTURA | RALDI x REUMUT *TA | 118 (97) | 123 | 127 | 101 | 103 | +833 | 94 | 112 | 103 | 95 | 106 | 122 |
| SIESTA | SEHRGUT x HUTERA | 117 (97) | 123 | 122 | 98 | 110 | +752 | 108 | 104 | 110 | 94 | 114 | 106 |
| SISYPHUS *TA | SYMPOSIUM x WILLE | 116 (99) | 135 | 118 | 116 | 115 | +357 | 119 | 113 | 88 | 111 | 104 | 131 |
| SIRIUS | SISYPHUS x HUTERA | 115 (89) | 129 | 123 | 112 | 110 | +711 | 110 | 112 | 87 | 105 | 108 | 118 |
| IMPERATIV | IMPRESSION x WILLE | 115 (99) | 128 | 119 | 110 | 111 | +436 | 107 | 99 | 93 | 93 | 123 | 113 |
| WOODSTOCK | WOBBLER x EVEREST | 114 (91) | 124 | 119 | 110 | 108 | +925 | 104 | 106 | 112 | 99 | 117 | 105 |
| VENEZIA *TA | BALDI x VLADO | 114 (96) | 122 | 114 | 100 | 117 | +459 | 97 | 119 | 105 | 113 | 110 | 113 |

Immer wieder werden wir gefragt, welche Bullen sich für den Einsatz für Jungrinder eignen. Gerade bei den genomischen Jungvererbern (GJV) sind sich viele Züchter nicht sicher, ob der Kalbeverlauf paternal bereits durch Geburten abgesichert ist. Dies ist nämlich der erste Zuchtwert, der bei einem Bullen Nachkommen geprüft wird. In dieser neuen Rubrik sind nun Nachkommen geprüfte Vererber und genomische Jungvererber gelistet, die alle einen Nachkommen geprüften paternalen Kalbeverlauf haben. Die Bullen sind nach Kalbeverlauf paternal absteigend sortiert und haben mindestens 90% Sicherheit in diesem Merkmal. Mit mindestens einem Kvp-ZW von 107 eignen sich diese Bullen somit für den Einsatz auf Kalbinnen.

| Name | Vater x Muttervater | FleQS bis | gGZW | MW | FW | FT | Mkg | Mbk | ZZ | Kvp | K | B | F | E |
|-------------|-------------------------|-----------|------|-----|-----|-----|-------|-----|-----|-----|-----|-----|-----|-----|
| HONDURAS | HERZPOCHEN x WATKING | 08/2021 | 135 | 126 | 117 | 105 | +1080 | 128 | 94 | 115 | 106 | 98 | 101 | 116 |
| HISTORY | HAPPYEND x ZEPTEP | 08/2021 | 131 | 122 | 106 | 117 | +732 | 107 | 103 | 99 | 103 | 96 | 108 | 125 |
| WELCKER Pp* | WOKIEE Pp* x MAHANGO Pp | 08/2021 | 131 | 118 | 111 | 121 | +653 | 103 | 109 | 103 | 106 | 112 | 116 | 112 |
| MOROX Pp* | MOREMI Pp* x HERZSCHLAG | 08/2021 | 128 | 122 | 111 | 110 | +689 | 112 | 91 | 111 | 103 | 95 | 104 | 116 |
| HELIOS | HORIZONT x ZEPTEP | 05/2021 | 129 | 125 | 98 | 117 | +1070 | 106 | 120 | 113 | 110 | 102 | 113 | 113 |
| EFFEKT Pp* | EPOCHAL x MUNGO Pp | 05/2021 | 122 | 121 | 98 | 113 | +789 | 98 | 103 | 117 | 98 | 101 | 103 | 115 |
| ZIGLER | ZAZU x HERZSCHLAG | 04/2021 | 146 | 132 | 122 | 123 | +1098 | 112 | 119 | 106 | 106 | 89 | 111 | 120 |



Der Imperativ steht vorne

Höchster Neueinsteiger

Seit April 2020 ist der leichtkalbige IMPERATIV 193800 neu Nachkommen geprüft und startet mit gGZW 128 als höchster Neueinsteiger bei allen Nachkommen geprüften Besamungsbullen. Er bereichert die Liste der Nachkommen geprüften Bullen mit frischem Blut und mischt dabei in der Nachkommen geprüften TOP 20-Liste mit. IMPERATIV ähnelt in der Vererbung seinem Vater Impression und seinem Großvater Imposium. Diese Linie steht für Kühe mit mittlerer Milchleistung bei hohen Inhaltsstoffen und guten Fitness-Eigenschaften.



Imperativ im April 2020 als ausgewachsener und mächtiger Fleckviehbulle.

Vererbung – bereits durch eine Vielzahl an Nachkommen hoch abgesichert

IMPERATIV hat es geschafft, als Doppelnutzungsvererber bezeichnet zu werden. Mit +436 kg Milch bei +0,15 % Fett und +0,13 % Eiweiß und einem Fleischwert von 110 (99 % Si.) ist er ein idealer Vertreter der Rasse Fleckvieh. Gerade auch in der Fleischkomponente besticht die Ausschachtung mit ZW 111 und Handelsklasse mit ZW 107. Im Milchsektor starten IMPERATIV-Töchter oftmals gefällig in die Laktation, steigern sich aber von Probemelken zu Probemelken deutlich. Es sind bereits 62 Töchter mit einer 100-Tage Leistung von 2.880 kg Milch in dem Datenpool berücksichtigt. Insgesamt flossen bereits Informationen von 311 Töchtern aus Deutschland, Österreich und Tschechien in die ZWS ein, womit die Zuchtwerte von IMPERATIV schon hoch abgesichert sind.

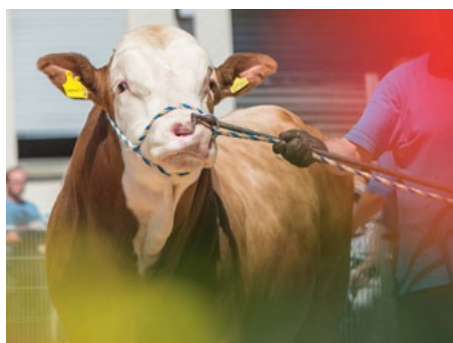
Im Exterieur sind bereits 125 Töchter bewertet, die ein deutliches Vererbungsprofil widerspiegeln. Seine Töchter sind knapp mittelrahmig (R 93), stehen auf perfekten Fundamenten (F 123), welche ideal gewinkelt und trocken sind und zusätzlich eine straffe Fessel und hohe Klauenstracht haben. Auch die Euter sind mit ZW 113 gut. Alle Aufhängungsmerkmale sind überdurchschnittlich und auch die Strichausbildung ist im Optimum.

Breit einsetzbar – auch durch seine Linienführung

Da IMPERATIV väterlicherseits über Impression auf Imposium zurückgeht



Nach der Versteigerung im Juli 2016 Benjamin Köhnlein (l.) mit Imperativ und der glücklichen Züchterfamilie Hasholzner.



Der stolze Imperativ an der Höchstädter Bullenparade im Juni 2018.

Bewegt sich –
unser
Imperativ!



und mütterlicherseits über Wille, Rainer, Engadin und Didi gezogen ist, ist er frei von dem derzeit dominierenden Hutera (Huch-Linie), Mahango Pp (Malf-Linie) und Everest-Blut. Auch aufgrund seines Vererbungsprofils eignet sich IMPERATIV gut zur Besamung auf Nachkommen von Hutera, Hubraum, Herzschlag, kurz um auf fast jede Kuh.

Besonderheiten

IMPERATIV stammt aus dem bekannten Züchterstall von Familie Hasholzner in Palling (Zuchtgebiet Traunstein) und geht aus seiner bekannten und erfolgreichen „U-Kuhfamilie“ hervor, aus der bereits vor Jahren der Bulle Vanstein als hoch positiver Vererber gezüchtet wurde.

IMPERATIV war bereits bei seinem Ankauf im Juli 2016 am Traunsteiner Zuchtviehmarkt ein sehr gut entwickelter und auffallend schöner Jungbulle. Nicht zuletzt aufgrund der intensiven Pflege und Aufzucht durch Herrn Franz Hasholzner, dessen ganzer Stolz IMPERATIV war.

Bereits in jungen Jahren entwickelte sich der zuchtwertstarke IMPERATIV als beliebter Besamungsbulle und wurde auch in der Zuchtstufe schon intensiv genutzt. Dies war sicher ein Grund, weshalb im Jahr 2019 IMPERATIV der Bullenvater war, von dem in Bayern am meisten Söhne an Besamungsstationen eingestellt wurden. Länderübergreifend stehen bereits 38 seiner Söhne an Stationen. Dies verdeutlicht, in welchem

Ausmaß mittlerweile zurecht auf die junge Genetik in der Zucht gesetzt wird. Trotzdem wissen wir erst seit April 2020 sicher, wie dieser Hoffnungsträger vergangener Jahre tatsächlich vererbt: IMPERATIV hat gehalten, was er versprochen hat und kann nun als Allrounder bei allen Milchviehhaltern breit eingesetzt werden. Dass er zusätzlich als Kalbinnenbulle geeignet ist, macht diesen Bullen noch attraktiver. Nähere Info's zum vollständigen Vererbungsprofil finden Sie auf Seite 13.



geb. 14.01.2018

YOKURO 204697



NEU

- Wachstum
- Rahmen
- Bemuskelung
- Marmorierung
- Milchleistung

Index 134

Züchter: Spang Thomas, Stödtlen

EL

T / B / S
8 / 8 / 8

tägl. Zunahme
1080 g

Abstammung

Vater: Kuro
Muttervater: Yojimbo

geb. 30.01.2015

MID HIRASHI 204567



- hervorragende Marmorierung
- Größe
- Milch
- äußerst niedriger Inzuchtkoeffizient
- Verbesserung der Schlachtkörpergewichte
- leichte Geburten in der Kreuzungszucht

Index 126

Züchter: Ginsterhof GbR Moehlmann, Wiesmoor

EL

T / B / S
8 / 9 / 8

tägl. Zunahme
405 g

Abstammung

Vater: Hirashiget
Muttervater: Sanjirou

It's showtime! – Starke Züchterjugend bei Bayerns größter Tierschau in Wertingen

Auch dieses Jahr zeigte die Züchterjugend einmal mehr, was in ihr steckt! Bereits zum siebten Mal veranstaltete der Landesverband Bayerischer Jungzüchter die Jungzüchter-Night-Show in Wertingen. Diese hat sich inzwischen zur größten Tierschau Bayerns etabliert. Mit knapp 200 Tieren – darunter erstmalig auch Jungrinder – der Rassen Holstein, Braunvieh und Fleckvieh war für jedes Züchterherz etwas dabei, was die zahlreichen Besucher aus dem In- und Ausland bestätigten.

Klein aber oho

Bereits am Nachmittag konnten 19 Kinder beim Bambini-Cup ihr Talent unter Beweis stellen und machten es Preisrichterin Ramona Paul wahrlich nicht leicht einen Sieger/-in zu finden. Den Vorführwettbewerb entschied Franz Fohrer (6) für sich. Auch beim Kälberparcours und dem Stalltafelwettbewerb waren unsere Jüngsten voller Taten- und Begeisterung dabei. ①



① Valentina Schwarz vom JZC Wertingen lernt schon früh das richtige Führen.

Die Night-Show

Bereits um 16 Uhr startete die Schau mit den Jungrindern. Preisrichter für den Typ war Alexander Hörmadinger aus Oberösterreich und das Vorführen, sowie die Rassen Holstein und Braunvieh richtete Olivier Buchs aus der Schweiz.

Premiere: Jungrinderwettbewerb

Im Typwettbewerb Fleckvieh siegte Maria Hüttner (JZC Weißenburg-Gunzenhausen) mit ihrem Mogul-Rind Gelda. Typsiegerin beim Braunvieh wurde Phil-Tochter Tina von Ferdinand Bruckmeir (JZC Weilheim), der sich in fast lässiger Manier den Titel Vorführchampion jung sicherte.

Fleckvieh ②

Mit Abstand die meisten Teilnehmer waren mit knapp 90 Tieren in der Gruppe der Fleckviehkühe vertreten. Champion jung wurde Vernando-Tochter Kathmandu der Böhm GbR. ③ Sie wurde von Leonhard Wengert (JZC Wertingen) gekonnt vorgeführt. Unter den starken Zweit- und Drittkalbskühen setzte sich die Hutera-Tochter Lopez der Familie Bruckmeir, vorgeführt von Seppi Stöckl (JZC Weilheim) durch. Bei den



② Die Finalisten unmittelbar vor der Entscheidung Gesamtschampion Fleckvieh.



③ Champion jung wurde Vernando-Tochter Katamandu von der Böhm GBR aus Oppertshofen.



④ Die überglücklichen Champions beim Fleckvieh – Familie Busch aus Hechlingen.



⑤ Gesamtschampion beim Fleckvieh: Hutera-Tochter Natalie, 4. Lak. gezüchtet von der Busch GBR in Hechlingen.



⑦ Die legendäre Aftershow-Party in der Wertinger Schwabenhalle.

Kühen mit vier Laktationen siegte Hutera-Tochter Natalie von Stefanie Busch (JZC Weißenburg-Gunzenhausen). Bei den älteren Damen mit fünf und sechs Kalbungen bestach Rockstar-Tochter Granada von Hubert Niedermair (JZC Rosenheim) an der Spitze. Rotglut-Tochter Bulli von Veronika Walser (JZC Weilheim) wurde von Hörmandinger als Klassensiegerin der ältesten Kuhklasse gekürt.

Im hochkarätigen Finale holte sich schlussendlich die fehlerfreie und harmonische Viertkalbskuh Natalie (V.: Hutera) von der Busch GbR (JZC Weißenburg-Gunzenhausen) den Championtitel. ④ ⑤

Vorfürwettbewerb als krönender Abschluss

Die Vorfürhsieger aller Gruppen zogen in die beiden Halbfinale ein. Hier schafften es letztendlich sechs Jungzüchter ins Finale: Tobias Bilgeri (JZC Oberallgäu Süd), Jakob Wasensteiner (JZC Miesbach), Alois Kramer (JZC Weilheim), Magnus Paulsteiner (JZC SRB), Toni Huber (JZC Miesbach) und Veronika Walser (JZC Weilheim). Neben dem Präsentieren des eigenen Tieres, mussten sie beim Tiertausch mit einem fremden Tier die Anweisungen von Buchs umsetzen. Den Titel zum besten Vorfürher Bayerns holte sich Tobias Bilgeri vom Jungzüchterclub Oberallgäu Süd, dicht gefolgt von Alois Kramer vom Jungzüchterclub Weilheim. Im spannenden Endring lieferten sich die Finalisten ein Kopf an Kopf-Rennen und boten dem Publikum eine „Lehrstunde“ für exzellentes Vorführen. ⑥



⑥ Das Abschlussbild mit den Champions der drei Rassen Fleckvieh, Braunvieh und Holsteins zusammen mit den Preisrichtern, Ringdamen und Verantwortlichen der 7. Bayerischen Jungzüchterschau.

Legendäre Jungzüchterparty bis in die frühen Morgenstunden

Nach der Night-Show wurde der Ring in Rekordzeit zur Partyhöhle. Die Jungzüchterparty im Anschluss ist mittlerweile legendär und ging bis in die frühen Morgenstunden. ⑦ Die Bayerische Jungzüchterschau dient immer wieder aufs Neue als Austauschplattform und Treffpunkt der Jungzüchter, sowohl auf nationaler als auch auf internationaler Ebene.

Die Jugend von heute ist die Zukunft von Morgen und nach so einem professionellen Auftritt der Züchterjugend braucht man sich um die Zukunft der bayerischen Rinderzucht wahrlich keine Sorgen mehr machen!

| Klassen- und Klassenreservesieger Fleckvieh | |
|---|---|
| Kühe mit 1 Kalbung | KS: Kathmandu (V.: Vernando), Böhm GbR Vorfürher: Leonhard Wengert, JZC Wertingen |
| | KRS: Super (V.: Bussard), Werner Wagner Vorfürher: Dominik Wagner, JZC Mittelfranken |
| Kühe mit 2 und 3 Kalbungen | KS, Reservechampion: Lopez (V.: Hutera), Ferdinand Bruckmeir Vorfürher: Seppi Stöckl, JZC Weilheim |
| | KRS: Hilena (V.: Zepfer), Busch GbR Vorfürher: Regina Pfister, JZC Mittelfranken |
| Kühe mit 4 Kalbungen | KS, Champion: Natalie (V.: Hutera), Busch GbR Vorfürher: Stefanie Busch, JZC Mittelfranken |
| | KRS: Lippert (V.: Humpert), Hans u. Maria Estelmann Vorfürher: Marina Estelmann, JZC Pfaffenhofen |
| Kühe mit 5 und 6 Kalbungen | KS: Granada (V.: Rockstar), Hubert Niedermair Vorfürher: Hubert Niedermair, JZC Rosenheim |
| | KRS: Zoe (V.: Waldbrand), Stefan Föttinger Vorfürher: Christian Föttinger, JZC Mittelfranken |
| Kühe mit 7 bis 11 Kalbungen | KS: Bulli (V.: Rotglut), Michael Walser Vorfürher: Veronika Walser, JZC Weilheim |
| | KRS: Milkway (V.: Micmac), Böhm GbR Vorfürher: Markus Häusler, JZC Wertingen |



www.klauenpflege.de



Höchstädter Klauenpflege
EIN STARKER AUFTRITT

**NACHHALTIG
EFFIZIENT
KOMPETENT
GESUND**



Höchstädter Klauenpflege GmbH
89 420 Höchstädt · Telefon 0 90 74 - 95 59 20

Nachkommen geprüfter Bulle



geb. 08.07.15

IMPERATIV *TA 193800

A1A2

**HÖCHST
geprüft**



- Leichtkalbig
- Fundament
- Inhaltstoffe



Tochter Jacky,
1. Laktation



Tochter Haiti,
1. Laktation

gGZW 128 (88%)

Züchter:
Hasholzner A. u. S., Palling

MW 119 (95%)

Menge kg **2880 +436** Fett % **4,18 +0,15** Eiweiß % **3,39 +0,13**

FW 110 (99%)

Nettozunahme **102 (99%)**
Ausschlachtung **111 (99%)**
Handelsklasse **107 (99%)**

FIT 111 (83%)

Nutzungsdauer **115 (77%)**
Melkbarkeit **107 (94%)**
Persistenz **96 (95%)**
Zellzahl **99 (93%)**
HD **9323**

Fruchtbarkeit

Kalbeverlauf pat. **115 (99%)**
mat. **95 (94%)**
Vitalitätswert **114 (99%)**
Fruchtbarkeit **112 (64%)**

Exterieur

| Merkmal / Relativzuchtwert | 76 | 88 | 100 | 112 | 124 |
|----------------------------|-----|--------------|-----|-----|-------------|
| Rahmen | 93 | | | | |
| Bemuskelung | 93 | | | | |
| Fundament | 123 | | | | |
| Euter | 113 | | | | |
| Kreuzhöhe | 95 | klein | | | groß |
| Körperlänge | 94 | kurz | | | lang |
| Hüftbreite | 89 | schmal | | | breit |
| Rumpftiefe | 93 | seicht | | | tief |
| Beckenneigung | 101 | eben | | | abfallend |
| Sprg.winkelung | 98 | steil | | | säbelbeinig |
| Sprg.ausprägung | 108 | voll | | | trocken |
| Fessel | 109 | durchtrittig | | | steil |
| Trachten | 113 | niedrig | | | hoch |
| Voreuterlänge | 108 | kurz | | | lang |
| Sch.euterlänge | 104 | kurz | | | viel |
| Voreuteraufhäng. | 108 | locker | | | fest |
| Zentralband | 108 | schwach | | | stark |
| Euterboden | 101 | tief | | | hoch |
| Strichlänge | 92 | kurz | | | lang |
| Strichdicke | 106 | dünn | | | dick |
| Strichplz. vorne | 101 | außen | | | innen |
| Strichplz. hinten | 101 | außen | | | innen |
| Strichstellung | 109 | nach außen | | | nach innen |
| Euterreinheit | 97 | unrein | | | rein |

Anzahl bewertete Tiere: 125 erwünschter Bereich

| Impression *TA | gGZW | MW | FW | ND | Imposium Vroni | Romel (A) Soli |
|----------------|------|-----|-----|-----|----------------|----------------|
| | 112 | 111 | 91 | 107 | | |
| Urke | GZW | MW | FW | ND | Wille Urli | Rainer Urmel |
| | 120 | 117 | 112 | 104 | | |

Auswahl Nachkommen geprüfter Bullen



geb. 07.01.15 ET

SISYPHUS 180561

A2A2



Leichtkalbig Euter Doppelnutzung



Tochter Verona, 1. Laktation



Exterieur

| Merkmal / Relativzuchtwert | 76 | 88 | 100 | 112 | 124 |
|----------------------------|-----|--------------|-----|-----|-------------|
| Rahmen | 88 | | | | |
| Bemuskelung | 111 | | | | |
| Fundament | 104 | | | | |
| Euter | 131 | | | | |
| Kreuzhöhe | 88 | klein | | | groß |
| Körperlänge | 88 | kurz | | | lang |
| Hüftbreite | 91 | schmal | | | breit |
| Rumpftiefe | 93 | seicht | | | tief |
| Beckenneigung | 103 | eben | | | abfallend |
| Sprg.winkelung | 99 | steil | | | säbelbeinig |
| Sprg.ausprägung | 96 | voll | | | trocken |
| Fessel | 100 | durchtrittig | | | steil |
| Trachten | 109 | niedrig | | | hoch |
| Voreuterlänge | 107 | kurz | | | lang |
| Sch.euterlänge | 101 | kurz | | | viel |
| Voreuteraufhäng. | 124 | locker | | | fest |
| Zentralband | 113 | schwach | | | stark |
| Euterboden | 112 | tief | | | hoch |
| Strichlänge | 94 | kurz | | | lang |
| Strichdicke | 104 | dünn | | | dick |
| Strichplz. vorne | 117 | außen | | | innen |
| Strichplz. hinten | 109 | außen | | | innen |
| Strichstellung | 121 | nach außen | | | nach innen |
| Euterreinheit | 101 | unrein | | | rein |

Anzahl bewertete Tiere: 181 erwünschter Bereich

gGZW 135 (92%)

Züchter:
Riebensahm Uwe, Reichelsheim

MW 118 (98%) Menge kg **6818 +357** Fett % **4,19 +0,27** Eiweiß % **3,39 +0,07**

FW 116 (99%) Nettozunahme **112** Ausschachtung **109** Handelsklasse **116**

FIT 115 (88%) Nutzungsdauer **113** Melkbarkeit **119** Persistenz **103** Zellzahl **113** HD **8398**

Fruchtbarkeit Kalbeverlauf **116** Vitalitätswert **107** Fruchtbarkeit **112**
pat. (99%) mat. (95%) (98%) (75%)

| Symposium | gGZW | MW | FW | ND | Serano | Imposium |
|-----------|------|-----|----|----|--------|----------|
| | 108 | 108 | 96 | 98 | Modei | Merkur |
| Hillary | GZW | MW | FW | ND | Wille | Vanstein |
| | 120 | 120 | 96 | 98 | Hanna | Hummel |

geb. 01.02.15

WATTGOLD 180580

A1A1



„Gezielte Paarung“ Kaliber Doppelnutzung



Tochter Bella, 1. Laktation



Exterieur

| Merkmal / Relativzuchtwert | 76 | 88 | 100 | 112 | 124 |
|----------------------------|-----|--------------|-----|-----|-------------|
| Rahmen | 113 | | | | |
| Bemuskelung | 104 | | | | |
| Fundament | 109 | | | | |
| Euter | 107 | | | | |
| Kreuzhöhe | 108 | klein | | | groß |
| Körperlänge | 115 | kurz | | | lang |
| Hüftbreite | 118 | schmal | | | breit |
| Rumpftiefe | 120 | seicht | | | tief |
| Beckenneigung | 101 | eben | | | abfallend |
| Sprg.winkelung | 95 | steil | | | säbelbeinig |
| Sprg.ausprägung | 95 | voll | | | trocken |
| Fessel | 108 | durchtrittig | | | steil |
| Trachten | 114 | niedrig | | | hoch |
| Voreuterlänge | 96 | kurz | | | lang |
| Sch.euterlänge | 108 | kurz | | | viel |
| Voreuteraufhäng. | 105 | locker | | | fest |
| Zentralband | 113 | schwach | | | stark |
| Euterboden | 102 | tief | | | hoch |
| Strichlänge | 97 | kurz | | | lang |
| Strichdicke | 91 | dünn | | | dick |
| Strichplz. vorne | 104 | außen | | | innen |
| Strichplz. hinten | 107 | außen | | | innen |
| Strichstellung | 101 | nach außen | | | nach innen |
| Euterreinheit | 96 | unrein | | | rein |

Anzahl bewertete Tiere: 77 erwünschter Bereich

gGZW 123 (85%)

Züchter:
Potzel GdbR, Seybothenreuth

MW 122 (93%) Menge kg **8166 +777** Fett % **3,96 ±0,00** Eiweiß % **3,57 +0,04**

FW 112 (95%) Nettozunahme **126** Ausschachtung **100** Handelsklasse **109**

FIT 100 (81%) Nutzungsdauer **100** Melkbarkeit **103** Persistenz **101** Zellzahl **107** HD **8237**

Fruchtbarkeit Kalbeverlauf **95** Vitalitätswert **86** Fruchtbarkeit **101**
pat. (98%) mat. (84%) (89%) (62%)

| Watt | gGZW | MW | FW | ND | Willenberg | GS Rau |
|--------|------|-----|-----|-----|------------|--------|
| | 130 | 114 | 115 | 111 | Karin | Karin |
| Maxima | GZW | MW | FW | ND | Humpert | Rochus |
| | 108 | 119 | 108 | 82 | Merlo | Merlin |

Auswahl Nachkommen geprüfter Bullen



geb. 10.07.14

ZEPTER 173130

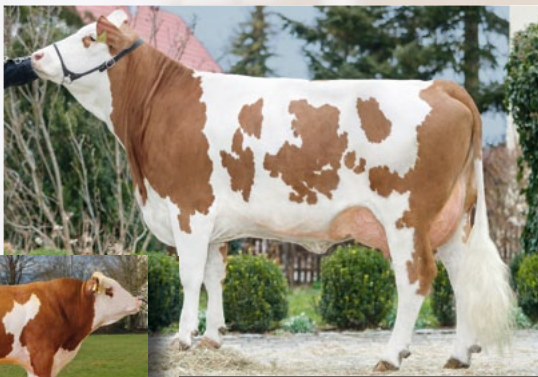
A1A2



Linienalternative

kräftige Zitzen

Eutergesundheit



Tochter Isina, 1. Laktation

Exterieur

| Merkmal / Relativzuchtwert | 76 | 88 | 100 | 112 | 124 |
|----------------------------|-----|--------------|-----|-----|-------------|
| Rahmen | 92 | | | | |
| Bemuskelung | 89 | | | | |
| Fundament | 110 | | | | |
| Euter | 112 | | | | |
| Kreuzhöhe | 92 | klein | | | groß |
| Körperlänge | 92 | kurz | | | lang |
| Hüftbreite | 100 | schmal | | | breit |
| Rumpftiefe | 94 | seicht | | | tief |
| Beckenneigung | 109 | eben | | | abfallend |
| Sprg.winkelung | 112 | steil | | | säbelbeinig |
| Sprg.ausprägung | 111 | voll | | | trocken |
| Fessel | 101 | durchtrittig | | | steil |
| Trachten | 103 | niedrig | | | hoch |
| Voreuterlänge | 119 | kurz | | | lang |
| Sch.euterlänge | 117 | kurz | | | viel |
| Voreuteraufhäng. | 103 | locker | | | fest |
| Zentralband | 96 | schwach | | | stark |
| Euterboden | 103 | tief | | | hoch |
| Strichlänge | 105 | kurz | | | lang |
| Strichdicke | 103 | dünn | | | dick |
| Strichplz. vorne | 104 | außen | | | innen |
| Strichplz. hinten | 118 | außen | | | innen |
| Strichstellung | 113 | nach außen | | | nach innen |
| Euterreinheit | 96 | unrein | | | rein |

Anzahl bewertete Tiere: 526 erwünschter Bereich

gGZW 123 (96%)

Züchter:
Obermeier Anton, Arnhofen

MW 119 (99%) Menge kg **7785 +409** Fett % **4,35 +0,28** Eiweiß % **3,50 +0,05**

FW 105 (99%) Nettozunahme **97** Ausschachtung **104** Handelsklasse **106**

FIT 104 (95%) Nutzungsdauer **102** Melkbarkeit **110** Persistenz **85** Zellzahl **108** HD **9004**

Fruchtbarkeit Kalbeverlauf pat. **94** mat. **104** Vitalitätswert **105** Fruchtbarkeit **104**
(99%) (99%) (99%) (91%)

| Zaspin | gGZW | MW | FW | ND | Zasport | Engadin |
|--------|------|-----|-----|-----|---------|---------|
| | 122 | 113 | 100 | 115 | Bavaria | Bianca |
| Nele | GZW | MW | FW | ND | Hutoed | GS Rau |
| | 116 | 121 | 95 | 100 | Nene | Narzise |

geb. 20.02.15

WALDRAND *TA 193775

A1A2



Leichtkalbig

Eutergesundheit

Doppelnutzung



Mutter Karibic, 6. Laktation

Exterieur

| Merkmal / Relativzuchtwert | 76 | 88 | 100 | 112 | 124 |
|----------------------------|-----|--------------|-----|-----|-------------|
| Rahmen | 101 | | | | |
| Bemuskelung | 115 | | | | |
| Fundament | 107 | | | | |
| Euter | 116 | | | | |
| Kreuzhöhe | 100 | klein | | | groß |
| Körperlänge | 94 | kurz | | | lang |
| Hüftbreite | 113 | schmal | | | breit |
| Rumpftiefe | 100 | seicht | | | tief |
| Beckenneigung | 95 | eben | | | abfallend |
| Sprg.winkelung | 92 | steil | | | säbelbeinig |
| Sprg.ausprägung | 97 | voll | | | trocken |
| Fessel | 110 | durchtrittig | | | steil |
| Trachten | 115 | niedrig | | | hoch |
| Voreuterlänge | 101 | kurz | | | lang |
| Sch.euterlänge | 98 | kurz | | | viel |
| Voreuteraufhäng. | 114 | locker | | | fest |
| Zentralband | 100 | schwach | | | stark |
| Euterboden | 108 | tief | | | hoch |
| Strichlänge | 87 | kurz | | | lang |
| Strichdicke | 97 | dünn | | | dick |
| Strichplz. vorne | 121 | außen | | | innen |
| Strichplz. hinten | 117 | außen | | | innen |
| Strichstellung | 107 | nach außen | | | nach innen |
| Euterreinheit | 111 | unrein | | | rein |

Anzahl bewertete Tiere: 22 erwünschter Bereich

gGZW 121 (77%)

Züchter:
Rausch Hans, Palling

MW 111 (81%) Menge kg **2548 +568** Fett % **4,08 -0,06** Eiweiß % **3,21 -0,08**

FW 121 (91%) Nettozunahme **114** Ausschachtung **120** Handelsklasse **114**

FIT 106 (76%) Nutzungsdauer **113** Melkbarkeit **104** Persistenz **108** Zellzahl **119** HD **7941**

Fruchtbarkeit Kalbeverlauf pat. **111** mat. **96** Vitalitätswert **97** Fruchtbarkeit **84**
(96%) (71%) (83%) (57%)

| GS Walch | gGZW | MW | FW | ND | Waldbrand | Manitoba |
|----------|------|-----|-----|-----|-----------|----------|
| | 113 | 107 | 112 | 105 | Simone | Stolz |
| Karibic | GZW | MW | FW | ND | Gebalot | Martl DE |
| | 115 | 110 | 115 | 106 | Korsika | Krokus |

Auswahl Nachkommen geprüfter Bullen



geb. 19.02.15

HUGOBOSS 606193

A1A2



Fundament

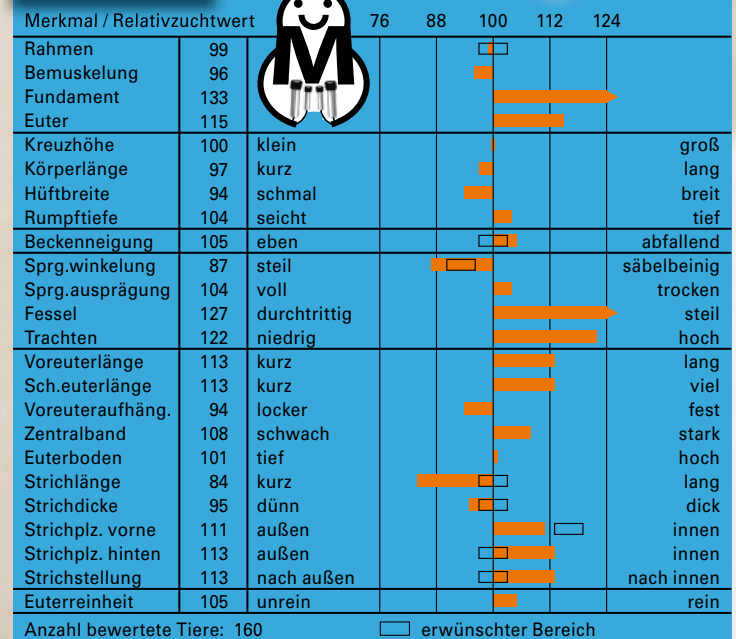
Melkbarkeit

Milchleistung



Tochter Ayra, 1. Laktation

Exterieur



gGZW 119 (90%)

Züchter: Kniewasser Maria und Ernst, Spital am Pyhrn (AT)

MW 121 (97%)

Menge kg **7909 +1037** Fett % **4,77 ±0,00** Eiweiß % **3,47 -0,18**

FW 96 (99%)

Nettozunahme **87** Ausschachtung **102** Handelsklasse **98**

FIT 102 (85%)

Nutzungsdauer **107** Melkbarkeit **117** Persistenz **113** Zellzahl **97** HD **9010**

Fruchtbarkeit

Kalbeverlauf pat. **105** mat. **97** Vitalitätswert **102** Fruchtbarkeit **99**
(99%) (94%) (98%) (68%)

| Hutera | gGZW | MW | FW | ND | Hutmann | Madera |
|--------|------|-----|-----|-----|---------|--------|
| | 119 | 124 | 108 | 88 | Wandera | Walona |
| Erle | GZW | MW | FW | ND | Wille | Rossi |
| | 110 | 114 | 95 | 102 | Erle | Esbe |

geb. 26.05.15

VARDY *TA 180639

A2A2



Fleischwert

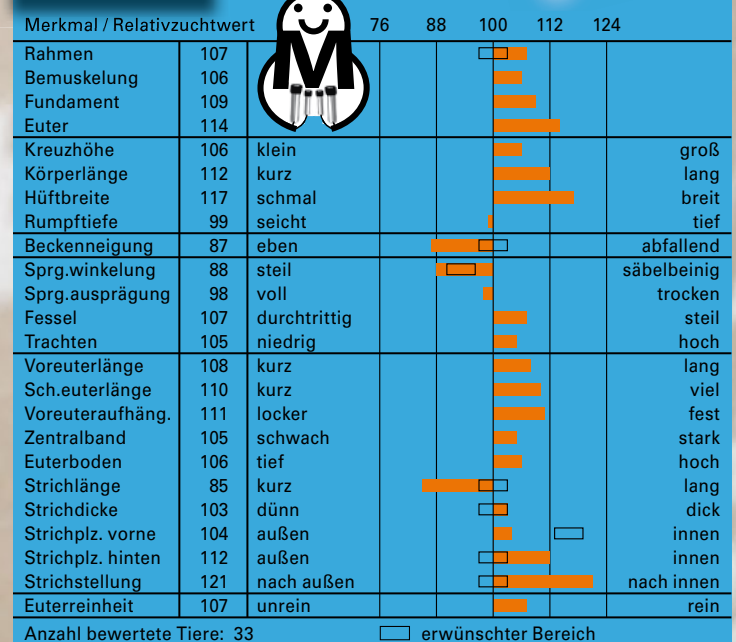
Kaliber

Euter



Mutter Honey, 2. Laktation

Exterieur



gGZW 117 (79%)

Züchter: Böhm GbR, Oppertshofen

MW 107 (84%)

Menge kg **2282 +155** Fett % **4,10 +0,01** Eiweiß % **3,30 +0,10**

FW 113 (93%)

Nettozunahme **119** Ausschachtung **108** Handelsklasse **107**

FIT 110 (76%)

Nutzungsdauer **109** Melkbarkeit **94** Persistenz **85** Zellzahl **100** HD **7653**

Fruchtbarkeit

Kalbeverlauf pat. **105** mat. **105** Vitalitätswert **106** Fruchtbarkeit **117**
(96%) (75%) (83%) (54%)

| Valeur | gGZW | MW | FW | ND | Vanadin | Inhof |
|--------|------|-----|-----|-----|---------|--------|
| | 115 | 108 | 115 | 103 | Waldis | Wanda |
| Honey | GZW | MW | FW | ND | GS Vogt | Wal |
| | 101 | 99 | 104 | 98 | Honig | Hanuta |

Genomisch geprüfter Bulle



geb. 16.10.18 ET

ZUBRINGER 854443

A1A1

**HÖCHST
genomisch**



- Eutergesundheit
- Fitness
- Doppelnutzung



Mutter Lamera, 1. Laktation

gGZW 137 (64%)

Züchter: Schürer-Hammon GbR,
Lehmingen

MW 130 (69%)

Menge kg **+996**
Fett % **+0,07**
Eiweiß % **+0,03**

FW 111 (61%)

Nettozunahme **106 (64%)**
Ausschlachtung **113 (58%)**
Handelsklasse **106 (62%)**

FIT 119 (67%)

Nutzungsdauer **118 (67%)**
Melkbarkeit **107 (67%)**
Persistenz **113 (69%)**
Zellzahl **124 (67%)**
HD

Fruchtbarkeit

Kalbeverlauf pat. **101 (66%)**
mat. **109 (58%)**
Vitalitätswert **92 (61%)**
Fruchtbarkeit **114 (47%)**

Exterieur

| Merkmal / Relativzuchtwert | 76 | 88 | 100 | 112 | 124 |
|----------------------------|-----|--------------|-----|-----|-------------|
| Rahmen | 104 | | | | |
| Bemuskelung | 92 | | | | |
| Fundament | 112 | | | | |
| Euter | 109 | | | | |
| Kreuzhöhe | 100 | klein | | | groß |
| Körperlänge | 106 | kurz | | | lang |
| Hüftbreite | 109 | schmal | | | breit |
| Rumpftiefe | 104 | seicht | | | tief |
| Beckenneigung | 104 | eben | | | abfallend |
| Sprg.winkelung | 103 | steil | | | säbelbeinig |
| Sprg.ausprägung | 102 | voll | | | trocken |
| Fessel | 103 | durchtrittig | | | steil |
| Trachten | 111 | niedrig | | | hoch |
| Voreuterlänge | 108 | kurz | | | lang |
| Sch.euterlänge | 119 | kurz | | | viel |
| Voreuteraufhäng. | 104 | locker | | | fest |
| Zentralband | 103 | schwach | | | stark |
| Euterboden | 104 | tief | | | hoch |
| Strichlänge | 99 | kurz | | | lang |
| Strichdicke | 100 | dünn | | | dick |
| Strichplz. vorne | 100 | außen | | | innen |
| Strichplz. hinten | 108 | außen | | | innen |
| Strichstellung | 104 | nach außen | | | nach innen |
| Euterreinheit | 100 | unrein | | | rein |

Anzahl bewertete Tiere: - erwünschter Bereich

| | | | | | | |
|---------------|------|-----|-----|-----|------------|--------|
| Zazu | gGZW | MW | FW | ND | Zepher | Watt |
| | 126 | 119 | 115 | 119 | Farinya | Fayala |
| Lamera | gGZW | MW | FW | ND | Herzschlag | Watt |
| | 140 | 132 | 115 | 109 | Lamore | Larana |

Auswahl genomisch geprüfter Bullen



geb. 16.10.18 ET

ZEIGER 85444

A1A1



Außnahmebulle – Nr. 1 beim Fleckvieh

Allrounder



Mutter Lamera, 1. Laktation

Exterieur

| Merkmal / Relativzuchtwert | 76 | 88 | 100 | 112 | 124 |
|----------------------------|-----|--------------|-----|-----|-------------|
| Rahmen | 106 | | | | |
| Bemuskelung | 89 | | | | |
| Fundament | 111 | | | | |
| Euter | 120 | | | | |
| Kreuzhöhe | 105 | klein | | | groß |
| Körperlänge | 109 | kurz | | | lang |
| Hüftbreite | 108 | schmal | | | breit |
| Rumpftiefe | 101 | seicht | | | tief |
| Beckenneigung | 105 | eben | | | abfallend |
| Sprg.winkelung | 107 | steil | | | säbelbeinig |
| Sprg.ausprägung | 107 | voll | | | trocken |
| Fessel | 105 | durchtrittig | | | steil |
| Trachten | 110 | niedrig | | | hoch |
| Voreuterlänge | 100 | kurz | | | lang |
| Sch.euterlänge | 113 | kurz | | | viel |
| Voreuteraufhäng. | 117 | locker | | | fest |
| Zentralband | 110 | schwach | | | stark |
| Euterboden | 119 | tief | | | hoch |
| Strichlänge | 102 | kurz | | | lang |
| Strichdicke | 93 | dünn | | | dick |
| Strichplz. vorne | 105 | außen | | | innen |
| Strichplz. hinten | 102 | außen | | | innen |
| Strichstellung | 93 | nach außen | | | nach innen |
| Euterreinheit | 103 | unrein | | | rein |

Anzahl bewertete Tiere: – erwünschter Bereich

gGZW 146 (62%)

Züchter: Schürer-Hammon GbR, Lehmingen

MW 132 (68%)

Menge kg **+1098** Fett % **+0,05** Eiweiß % **±0,00**

FW 122 (60%)

Nettozunahme **120** Ausschlagung **120** Handelsklasse **113**

FIT 123 (66%)

Nutzungsdauer **124** Melkbarkeit **112** Persistenz **122** Zellzahl **119** HD

Fruchtbarkeit

Kalbeverlauf pat. **105** mat. **112** Vitalitätswert **90** Fruchtbarkeit **112**
(65%) (56%) (60%) (45%)

| Zazu | gGZW | MW | FW | ND | Zepter | Watt |
|--------|------|-----|-----|-----|----------------------|------------------|
| Lamera | 140 | 132 | 115 | 109 | Herzschlag Lamore | Fayala Larana |

geb. 07.07.18 ET

WESTPOINT 854371

A1A2



Exterieur

Eutergesundheit



Großmutter Dari, 5. Laktation

Exterieur

| Merkmal / Relativzuchtwert | 76 | 88 | 100 | 112 | 124 |
|----------------------------|-----|--------------|-----|-----|-------------|
| Rahmen | 115 | | | | |
| Bemuskelung | 109 | | | | |
| Fundament | 110 | | | | |
| Euter | 116 | | | | |
| Kreuzhöhe | 114 | klein | | | groß |
| Körperlänge | 112 | kurz | | | lang |
| Hüftbreite | 115 | schmal | | | breit |
| Rumpftiefe | 110 | seicht | | | tief |
| Beckenneigung | 103 | eben | | | abfallend |
| Sprg.winkelung | 89 | steil | | | säbelbeinig |
| Sprg.ausprägung | 94 | voll | | | trocken |
| Fessel | 109 | durchtrittig | | | steil |
| Trachten | 120 | niedrig | | | hoch |
| Voreuterlänge | 93 | kurz | | | lang |
| Sch.euterlänge | 108 | kurz | | | viel |
| Voreuteraufhäng. | 108 | locker | | | fest |
| Zentralband | 106 | schwach | | | stark |
| Euterboden | 119 | tief | | | hoch |
| Strichlänge | 100 | kurz | | | lang |
| Strichdicke | 111 | dünn | | | dick |
| Strichplz. vorne | 112 | außen | | | innen |
| Strichplz. hinten | 106 | außen | | | innen |
| Strichstellung | 100 | nach außen | | | nach innen |
| Euterreinheit | 99 | unrein | | | rein |

Anzahl bewertete Tiere: – erwünschter Bereich

gGZW 137 (67%)

Züchter: Gschossmann Martin, Unterschönbach

MW 121 (73%)

Menge kg **+542** Fett % **+0,05** Eiweiß % **+0,15**

FW 112 (67%)

Nettozunahme **114** Ausschlagung **107** Handelsklasse **108**

FIT 124 (71%)

Nutzungsdauer **121** Melkbarkeit **99** Persistenz **118** Zellzahl **116** HD

Fruchtbarkeit

Kalbeverlauf pat. **97** mat. **106** Vitalitätswert **113** Fruchtbarkeit **109**
(63%) (58%) (57%) (53%)

| Wikinger | gGZW | MW | FW | ND | Wille | GS Rumgo |
|----------|------|-----|-----|-----|--------------|-------------------------------|
| Damia | 116 | 111 | 102 | 108 | Herz Dari | Orelia 16 Everest Dario |

Auswahl genomisch geprüfter Bullen



geb. 05.07.17

WEITBLICK 860110

A1A2



Leichtkalbig

Allrounder

Eutergesundheit



Mutter Lanessa, 1. Laktation

Exterieur

| Merkmal / Relativzuchtwert | 76 | 88 | 100 | 112 | 124 |
|----------------------------|-----|--------------|-----|-----|-------------|
| Rahmen | 96 | | | | |
| Bemuskelung | 100 | | | | |
| Fundament | 109 | | | | |
| Euter | 109 | | | | |
| Kreuzhöhe | 97 | klein | | | groß |
| Körperlänge | 99 | kurz | | | lang |
| Hüftbreite | 99 | schmal | | | breit |
| Rumpftiefe | 92 | seicht | | | tief |
| Beckenneigung | 106 | eben | | | abfallend |
| Sprg.winkelung | 99 | steil | | | säbelbeinig |
| Sprg.ausprägung | 96 | voll | | | trocken |
| Fessel | 109 | durchtrittig | | | steil |
| Trachten | 111 | niedrig | | | hoch |
| Voreuterlänge | 110 | kurz | | | lang |
| Sch.euterlänge | 114 | kurz | | | viel |
| Voreuteraufhäng. | 104 | locker | | | fest |
| Zentralband | 100 | schwach | | | stark |
| Euterboden | 96 | tief | | | hoch |
| Strichlänge | 92 | kurz | | | lang |
| Strichdicke | 102 | dünn | | | dick |
| Strichplz. vorne | 115 | außen | | | innen |
| Strichplz. hinten | 105 | außen | | | innen |
| Strichstellung | 101 | nach außen | | | nach innen |
| Euterreinheit | 104 | unrein | | | rein |

Anzahl bewertete Tiere: - erwünschter Bereich

gGZW 136 (70%)

Züchter: Lehr- u. Versuchszentrum, Achselschwang

MW 124 (74%)

Menge kg **+999** Fett % **-0,13** Eiweiß % **+0,02**

FW 116 (68%)

Nettozunahme **109** Ausschlagung **115** Handelsklasse **112**

FIT 117 (74%)

Nutzungsdauer **121** Melkbarkeit **104** Persistenz **113** Zellzahl **119** HD

Fruchtbarkeit

Kalbeverlauf pat. **112** mat. **111** Vitalitätswert **101** Fruchtbarkeit **100**
(99%) (73%) (91%) (55%)

| Wobbler | gGZW | MW | FW | ND | Watnox | Mandela |
|---------|------|-----|-----|-----|--------|----------|
| | 128 | 115 | 108 | 114 | Sindi | Sindi |
| Lanessa | GZW | MW | FW | ND | Reumut | Round Up |
| | 118 | 111 | 109 | 112 | Larisa | Lawina |

geb. 23.09.18 ET

ELDORADO 874131

A1A2



Linienalternative

Doppelnutzung



Exterieur

| Merkmal / Relativzuchtwert | 76 | 88 | 100 | 112 | 124 |
|----------------------------|-----|--------------|-----|-----|-------------|
| Rahmen | 95 | | | | |
| Bemuskelung | 95 | | | | |
| Fundament | 110 | | | | |
| Euter | 111 | | | | |
| Kreuzhöhe | 95 | klein | | | groß |
| Körperlänge | 99 | kurz | | | lang |
| Hüftbreite | 99 | schmal | | | breit |
| Rumpftiefe | 88 | seicht | | | tief |
| Beckenneigung | 94 | eben | | | abfallend |
| Sprg.winkelung | 104 | steil | | | säbelbeinig |
| Sprg.ausprägung | 112 | voll | | | trocken |
| Fessel | 103 | durchtrittig | | | steil |
| Trachten | 100 | niedrig | | | hoch |
| Voreuterlänge | 112 | kurz | | | lang |
| Sch.euterlänge | 109 | kurz | | | viel |
| Voreuteraufhäng. | 97 | locker | | | fest |
| Zentralband | 103 | schwach | | | stark |
| Euterboden | 105 | tief | | | hoch |
| Strichlänge | 99 | kurz | | | lang |
| Strichdicke | 97 | dünn | | | dick |
| Strichplz. vorne | 98 | außen | | | innen |
| Strichplz. hinten | 103 | außen | | | innen |
| Strichstellung | 107 | nach außen | | | nach innen |
| Euterreinheit | 89 | unrein | | | rein |

Anzahl bewertete Tiere: - erwünschter Bereich

gGZW 132 (67%)

Züchter: Estelmann Hans u. Maria, Gerolfing

MW 125 (73%)

Menge kg **+918** Fett % **-0,02** Eiweiß % **+0,01**

FW 117 (67%)

Nettozunahme **109** Ausschlagung **116** Handelsklasse **112**

FIT 109 (70%)

Nutzungsdauer **110** Melkbarkeit **103** Persistenz **100** Zellzahl **100** HD

Fruchtbarkeit

Kalbeverlauf pat. **113** mat. **106** Vitalitätswert **109** Fruchtbarkeit **104**
(63%) (58%) (58%) (52%)

| Erbhof | gGZW | MW | FW | ND | Eilmon | Weinold |
|---------|------|-----|-----|-----|--------|---------|
| | 134 | 125 | 115 | 107 | Enrike | Edel |
| Fepster | gGZW | MW | FW | ND | Zepter | Manton |
| | 122 | 114 | 113 | 109 | Femant | Febalot |

Auswahl genomisch geprüfter Bullen



geb. 15.09.18 ET

WESTPARK 854400

TP, A2A2



Exterieur Doppelnutzung



Großmutter Dari, 5. Laktation



Exterieur

| Merkmal / Relativzuchtwert | 76 | 88 | 100 | 112 | 124 |
|----------------------------|-----|--------------|-----|-----|-------------|
| Rahmen | 118 | | | | |
| Bemuskelung | 116 | | | | |
| Fundament | 110 | | | | |
| Euter | 122 | | | | |
| Kreuzhöhe | 116 | klein | | | groß |
| Körperlänge | 118 | kurz | | | lang |
| Hüftbreite | 118 | schmal | | | breit |
| Rumpftiefe | 112 | seicht | | | tief |
| Beckenneigung | 109 | eben | | | abfallend |
| Sprg.winkelung | 95 | steil | | | säbelbeinig |
| Sprg.ausprägung | 87 | voll | | | trocken |
| Fessel | 111 | durchtrittig | | | steil |
| Trachten | 114 | niedrig | | | hoch |
| Voreuterlänge | 104 | kurz | | | lang |
| Sch.euterlänge | 114 | kurz | | | viel |
| Voreuteraufhäng. | 105 | locker | | | fest |
| Zentralband | 105 | schwach | | | stark |
| Euterboden | 107 | tief | | | hoch |
| Strichlänge | 90 | kurz | | | lang |
| Strichdicke | 108 | dünn | | | dick |
| Strichplz. vorne | 127 | außen | | | innen |
| Strichplz. hinten | 109 | außen | | | innen |
| Strichstellung | 110 | nach außen | | | nach innen |
| Euterreinheit | 99 | unrein | | | rein |

Anzahl bewertete Tiere: - erwünschter Bereich

gGZW 132 (68%)

Züchter: Gschossmann Martin, Unterschönbach

MW 120 (74%)

Menge kg **+849** Fett % **-0,16** Eiweiß % **+0,05**

FW 113 (68%)

Nettozunahme **117** Ausschachtung **107** Handelsklasse **109**

FIT 114 (72%)

Nutzungsdauer **111** Melkbarkeit **116** Persistenz **109** Zellzahl **105** HD

Fruchtbarkeit

Kalbeverlauf pat. **101** mat. **111** Vitalitätswert **107** Fruchtbarkeit **108**
(65%) (60%) (59%) (55%)

| WIKINGER | gGZW | MW | FW | ND | Wille | GS Rumgo |
|----------|------|-----|-----|-----|-----------|-----------|
| | 135 | 122 | 109 | 120 | Ortina 35 | Orelia 16 |
| DAMIA | GZW | MW | FW | ND | Herz | Everest |
| | 116 | 111 | 102 | 108 | Dari | Dario |

geb. 01.03.17

SIRIUS 854018

A1A2

Leichtkalbig Inhaltsstoffe Euter



gGZW 129 (67%)

Züchter: Erhardt GbR, Aufhausen

MW 123 (73%)

Menge kg **+711** Fett % **+0,09** Eiweiß % **+0,03**

FW 112 (67%)

Nettozunahme **109** Ausschachtung **106** Handelsklasse **112**

FIT 110 (69%)

Nutzungsdauer **112** Melkbarkeit **110** Persistenz **112** Zellzahl **112** HD

Fruchtbarkeit

Kalbeverlauf pat. **115** mat. **103** Vitalitätswert **106** Fruchtbarkeit **97**
(89%) (59%) (69%) (48%)

Exterieur

| Merkmal / Relativzuchtwert | 76 | 88 | 100 | 112 | 124 |
|----------------------------|-----|--------------|-----|-----|-------------|
| Rahmen | 87 | | | | |
| Bemuskelung | 105 | | | | |
| Fundament | 108 | | | | |
| Euter | 118 | | | | |
| Kreuzhöhe | 84 | klein | | | groß |
| Körperlänge | 92 | kurz | | | lang |
| Hüftbreite | 97 | schmal | | | breit |
| Rumpftiefe | 95 | seicht | | | tief |
| Beckenneigung | 94 | eben | | | abfallend |
| Sprg.winkelung | 96 | steil | | | säbelbeinig |
| Sprg.ausprägung | 97 | voll | | | trocken |
| Fessel | 101 | durchtrittig | | | steil |
| Trachten | 111 | niedrig | | | hoch |
| Voreuterlänge | 107 | kurz | | | lang |
| Sch.euterlänge | 108 | kurz | | | viel |
| Voreuteraufhäng. | 114 | locker | | | fest |
| Zentralband | 109 | schwach | | | stark |
| Euterboden | 98 | tief | | | hoch |
| Strichlänge | 91 | kurz | | | lang |
| Strichdicke | 100 | dünn | | | dick |
| Strichplz. vorne | 116 | außen | | | innen |
| Strichplz. hinten | 107 | außen | | | innen |
| Strichstellung | 117 | nach außen | | | nach innen |
| Euterreinheit | 101 | unrein | | | rein |

Anzahl bewertete Tiere: - erwünschter Bereich

| SISYPHUS | gGZW | MW | FW | ND | Symposium | Wille |
|----------|------|-----|-----|-----|-----------|---------|
| | 135 | 118 | 116 | 113 | Hillary | Hanna |
| RUTH | GZW | MW | FW | ND | Hutera | Saladin |
| | 110 | 115 | 107 | 95 | Rose | Romonja |

Auswahl genomisch geprüfter Bullen



geb. 27.04.18

HERZFEUER 854333

A1A1



Exterieur

Kuhfamilie

Milchleistung



Mutter Monika, 2. Laktation

Exterieur

| Merkmal / Relativzuchtwert | 76 | 88 | 100 | 112 | 124 |
|----------------------------|-----|--------------|-----|-----|-------------|
| Rahmen | 113 | | | | |
| Bemuskelung | 86 | | | | |
| Fundament | 110 | | | | |
| Euter | 127 | | | | |
| Kreuzhöhe | 116 | klein | | | groß |
| Körperlänge | 113 | kurz | | | lang |
| Hüftbreite | 107 | schmal | | | breit |
| Rumpftiefe | 100 | seicht | | | tief |
| Beckenneigung | 96 | eben | | | abfallend |
| Sprg.winkelung | 77 | steil | | | säbelbeinig |
| Sprg.ausprägung | 100 | voll | | | trocken |
| Fessel | 106 | durchtrittig | | | steil |
| Trachten | 106 | niedrig | | | hoch |
| Voreuterlänge | 110 | kurz | | | lang |
| Sch.euterlänge | 108 | kurz | | | viel |
| Voreuteraufhäng. | 115 | locker | | | fest |
| Zentralband | 104 | schwach | | | stark |
| Euterboden | 112 | tief | | | hoch |
| Strichlänge | 96 | kurz | | | lang |
| Strichdicke | 94 | dünn | | | dick |
| Strichplz. vorne | 111 | außen | | | innen |
| Strichplz. hinten | 113 | außen | | | innen |
| Strichstellung | 123 | nach außen | | | nach innen |
| Euterreinheit | 104 | unrein | | | rein |

Anzahl bewertete Tiere: - erwünschter Bereich

gGZW 128 (71%)

Züchter: Wohlmann Stephan, Hausen

MW 130 (76%)

Menge kg **+1101** Fett % **+0,04** Eiweiß % **-0,03**

FW 103 (71%)

Nettozunahme **119** Ausschachtung **95** Handelsklasse **100**

FIT 101 (74%)

Nutzungsdauer **105** Melkbarkeit **112** Persistenz **96** Zellzahl **100** HD

Fruchtbarkeit

Kalbeverlauf pat. **117** mat. **105** Vitalitätswert **103** Fruchtbarkeit **96**
(68%) (63%) (62%) (57%)

| Herzschlag | gGZW | MW | FW | ND | Hutera | Wildwest |
|---------------|---------|--------|-------|--------|-----------|----------|
| | 132 | 141 | 109 | 86 | Leonie | Lydia |
| Monika | GZW 112 | MW 110 | FW 91 | ND 114 | Waldbrand | GS Vidor |
| | | | | | Monitor | Monique |

geb. 07.10.18

WALDURIS 854440

A2A2



Linienalternative

Exterieur

Eutergesundheit



Exterieur

| Merkmal / Relativzuchtwert | 76 | 88 | 100 | 112 | 124 |
|----------------------------|-----|--------------|-----|-----|-------------|
| Rahmen | 106 | | | | |
| Bemuskelung | 118 | | | | |
| Fundament | 108 | | | | |
| Euter | 121 | | | | |
| Kreuzhöhe | 98 | klein | | | groß |
| Körperlänge | 108 | kurz | | | lang |
| Hüftbreite | 117 | schmal | | | breit |
| Rumpftiefe | 116 | seicht | | | tief |
| Beckenneigung | 87 | eben | | | abfallend |
| Sprg.winkelung | 90 | steil | | | säbelbeinig |
| Sprg.ausprägung | 88 | voll | | | trocken |
| Fessel | 105 | durchtrittig | | | steil |
| Trachten | 108 | niedrig | | | hoch |
| Voreuterlänge | 111 | kurz | | | lang |
| Sch.euterlänge | 101 | kurz | | | viel |
| Voreuteraufhäng. | 124 | locker | | | fest |
| Zentralband | 114 | schwach | | | stark |
| Euterboden | 107 | tief | | | hoch |
| Strichlänge | 97 | kurz | | | lang |
| Strichdicke | 87 | dünn | | | dick |
| Strichplz. vorne | 114 | außen | | | innen |
| Strichplz. hinten | 115 | außen | | | innen |
| Strichstellung | 120 | nach außen | | | nach innen |
| Euterreinheit | 107 | unrein | | | rein |

Anzahl bewertete Tiere: - erwünschter Bereich

gGZW 128 (66%)

Züchter: Mayer Siegfried, Moederbrugg (AT)

MW 126 (72%)

Menge kg **+832** Fett % **+0,04** Eiweiß % **+0,07**

FW 103 (65%)

Nettozunahme **112** Ausschachtung **99** Handelsklasse **101**

FIT 109 (70%)

Nutzungsdauer **112** Melkbarkeit **98** Persistenz **112** Zellzahl **116** HD

Fruchtbarkeit

Kalbeverlauf pat. **102** mat. **108** Vitalitätswert **92** Fruchtbarkeit **93**
(61%) (57%) (56%) (52%)

| Walot | gGZW | MW | FW | ND | Waldbrand | Gabalot |
|--------------|---------|--------|--------|--------|-----------|---------|
| | 112 | 111 | 97 | 107 | Gundula | Gazelle |
| Itala | GZW 116 | MW 112 | FW 107 | ND 106 | Remmel | Ikebana |
| | | | | | Iren | Ivett |

Auswahl Nachkommen geprüfter Bullen (hornlos)



geb. 24.01.14

VOLLGAS P*S 200000

A2A2



natürlich hornlos

Leichtkalbig

Fundament



Tochter Ganda Pp, 1. Laktation

Exterieur

| Merkmal / Relativzuchtwert | 76 | 88 | 100 | 112 | 124 |
|----------------------------|-----|--------------|-----|-----|-------------|
| Rahmen | 97 | | | | |
| Bemuskelung | 85 | | | | |
| Fundament | 118 | | | | |
| Euter | 112 | | | | |
| Kreuzhöhe | 101 | klein | | | groß |
| Körperlänge | 99 | kurz | | | lang |
| Hüftbreite | 91 | schmal | | | breit |
| Rumpftiefe | 88 | seicht | | | tief |
| Beckenneigung | 84 | eben | | | abfallend |
| Sprg.winkelung | 98 | steil | | | säbelbeinig |
| Sprg.ausprägung | 112 | voll | | | trocken |
| Fessel | 111 | durchtrittig | | | steil |
| Trachten | 100 | niedrig | | | hoch |
| Voreuterlänge | 105 | kurz | | | lang |
| Sch.euterlänge | 110 | kurz | | | viel |
| Voreuteraufhäng. | 109 | locker | | | fest |
| Zentralband | 88 | schwach | | | stark |
| Euterboden | 107 | tief | | | hoch |
| Strichlänge | 92 | kurz | | | lang |
| Strichdicke | 88 | dünn | | | dick |
| Strichplz. vorne | 111 | außen | | | innen |
| Strichplz. hinten | 95 | außen | | | innen |
| Strichstellung | 103 | nach außen | | | nach innen |
| Euterreinheit | 95 | unrein | | | rein |

Anzahl bewertete Tiere: 299 erwünschter Bereich

gGZW 122 (96%)

Züchter:
Ruehl Peter, Ziegendorf

MW 118 (99%)

Menge kg **+620** Fett % **+0,03** Eiweiß % **+0,03**

FW 112 (99%)

Nettozunahme **114** Ausschlagung **113** Handelsklasse **103**

FIT 99 (95%)

Nutzungsdauer **94** Melkbarkeit **110** Persistenz **94** Zellzahl **111** HD

Fruchtbarkeit

Kalbeverlauf pat. **113** mat. **98** Vitalitätswert **114** Fruchtbarkeit **94**
(99%) (98%) (99%) (90%)

| Valero PS | gGZW | MW | FW | ND | Vanstein | Romello |
|-----------|------|-----|-----|-----|-----------|---------|
| | 104 | 100 | 119 | 95 | Esmeralda | Estella |
| 755 | GZW | MW | FW | ND | Ermut | Malint |
| | 117 | 117 | 106 | 107 | 640 | 503 |

geb. 19.03.15 ET

PREMIUM PS *TA 180600

A2A2



natürlich hornlos

Linienalternative

Rahmen



Tochter Speckte Pp, 1. Laktation

Exterieur

| Merkmal / Relativzuchtwert | 76 | 88 | 100 | 112 | 124 |
|----------------------------|-----|--------------|-----|-----|-------------|
| Rahmen | 124 | | | | |
| Bemuskelung | 107 | | | | |
| Fundament | 109 | | | | |
| Euter | 106 | | | | |
| Kreuzhöhe | 126 | klein | | | groß |
| Körperlänge | 121 | kurz | | | lang |
| Hüftbreite | 118 | schmal | | | breit |
| Rumpftiefe | 114 | seicht | | | tief |
| Beckenneigung | 113 | eben | | | abfallend |
| Sprg.winkelung | 93 | steil | | | säbelbeinig |
| Sprg.ausprägung | 98 | voll | | | trocken |
| Fessel | 101 | durchtrittig | | | steil |
| Trachten | 113 | niedrig | | | hoch |
| Voreuterlänge | 81 | kurz | | | lang |
| Sch.euterlänge | 83 | kurz | | | viel |
| Voreuteraufhäng. | 108 | locker | | | fest |
| Zentralband | 106 | schwach | | | stark |
| Euterboden | 117 | tief | | | hoch |
| Strichlänge | 109 | kurz | | | lang |
| Strichdicke | 112 | dünn | | | dick |
| Strichplz. vorne | 90 | außen | | | innen |
| Strichplz. hinten | 110 | außen | | | innen |
| Strichstellung | 113 | nach außen | | | nach innen |
| Euterreinheit | 109 | unrein | | | rein |

Anzahl bewertete Tiere: 44 erwünschter Bereich

gGZW 114 (81%)

Züchter:
Böhm GbR, Oppertshofen

MW 108 (87%)

Menge kg **2652 +520** Fett % **3,98 -0,23** Eiweiß % **3,30 +0,01**

FW 96 (95%)

Nettozunahme **100** Ausschlagung **97** Handelsklasse **95**

FIT 114 (78%)

Nutzungsdauer **113** Melkbarkeit **93** Persistenz **120** Zellzahl **100** HD **8952**

Fruchtbarkeit

Kalbeverlauf pat. **92** mat. **113** Vitalitätswert **95** Fruchtbarkeit **111**
(98%) (80%) (90%) (56%)

| GS Polled Pp* | gGZW | MW | FW | ND | GS Pandora | Hernandes Pp |
|---------------|------|-----|-----|-----|------------|--------------|
| | 97 | 100 | 86 | 100 | Leora | Leonie |
| Kessy | GZW | MW | FW | ND | Zauber | Wal |
| | 116 | 119 | 106 | 100 | Kasandr | Kamel |

Auswahl hornloser Bullen



geb. 04.08.15 ET

MAXIMUM Pp* *TA 180666

A1A1



natürlich hornlos

Exterieur

„andere Hornloslinie“



Tochter Roxy Pp, 1. Laktation

Exterieur

| Merkmal / Relativzuchtwert | 76 | 88 | 100 | 112 | 124 |
|----------------------------|-----|--------------|-----|-----|-------------|
| Rahmen | 116 | | | | |
| Bemuskelung | 96 | | | | |
| Fundament | 113 | | | | |
| Euter | 111 | | | | |
| Kreuzhöhe | 120 | klein | | | groß |
| Körperlänge | 106 | kurz | | | lang |
| Hüftbreite | 105 | schmal | | | breit |
| Rumpftiefe | 108 | seicht | | | tief |
| Beckenneigung | 90 | eben | | | abfallend |
| Sprg.winkelung | 106 | steil | | | säbelbeinig |
| Sprg.ausprägung | 106 | voll | | | trocken |
| Fessel | 111 | durchtrittig | | | steil |
| Trachten | 117 | niedrig | | | hoch |
| Voreuterlänge | 94 | kurz | | | lang |
| Sch.euterlänge | 96 | kurz | | | viel |
| Voreuteraufhäng. | 107 | locker | | | fest |
| Zentralband | 99 | schwach | | | stark |
| Euterboden | 117 | tief | | | hoch |
| Strichlänge | 99 | kurz | | | lang |
| Strichdicke | 90 | dünn | | | dick |
| Strichplz. vorne | 87 | außen | | | innen |
| Strichplz. hinten | 99 | außen | | | innen |
| Strichstellung | 105 | nach außen | | | nach innen |
| Euterreinheit | 101 | unrein | | | rein |

Anzahl bewertete Tiere: 71 erwünschter Bereich

gGZW 111 (84%)

Züchter:
Böhm GbR, Oppertshofen

MW 112 (91%)

Menge kg **2658 +674** Fett % **3,88 -0,19** Eiweiß % **3,23 -0,03**

FW 96 (97%)

Nettozunahme **105** Ausschachtung **93** Handelsklasse **97**

FIT 101 (80%)

Nutzungsdauer **104** Melkbarkeit **119** Persistenz **97** Zellzahl **83** HD **8531**

Fruchtbarkeit

Kalbeverlauf pat. **104** mat. **107** Vitalitätswert **101** Fruchtbarkeit **106**
(99%) (87%) (96%) (60%)

geb. 15.08.18

HERAKLES P*S 858392

A1A2

natürlich hornlos

Allrounder

Nr. 1 hornlos



Urgroßmutter Amina, 9. Laktation,
95.000 kg Lebensleistung

Exterieur

| Merkmal / Relativzuchtwert | 76 | 88 | 100 | 112 | 124 |
|----------------------------|-----|--------------|-----|-----|-------------|
| Rahmen | 114 | | | | |
| Bemuskelung | 101 | | | | |
| Fundament | 108 | | | | |
| Euter | 130 | | | | |
| Kreuzhöhe | 117 | klein | | | groß |
| Körperlänge | 119 | kurz | | | lang |
| Hüftbreite | 108 | schmal | | | breit |
| Rumpftiefe | 96 | seicht | | | tief |
| Beckenneigung | 92 | eben | | | abfallend |
| Sprg.winkelung | 89 | steil | | | säbelbeinig |
| Sprg.ausprägung | 98 | voll | | | trocken |
| Fessel | 104 | durchtrittig | | | steil |
| Trachten | 110 | niedrig | | | hoch |
| Voreuterlänge | 109 | kurz | | | lang |
| Sch.euterlänge | 104 | kurz | | | viel |
| Voreuteraufhäng. | 121 | locker | | | fest |
| Zentralband | 98 | schwach | | | stark |
| Euterboden | 126 | tief | | | hoch |
| Strichlänge | 99 | kurz | | | lang |
| Strichdicke | 88 | dünn | | | dick |
| Strichplz. vorne | 109 | außen | | | innen |
| Strichplz. hinten | 103 | außen | | | innen |
| Strichstellung | 114 | nach außen | | | nach innen |
| Euterreinheit | 103 | unrein | | | rein |

Anzahl bewertete Tiere: - erwünschter Bereich

gGZW 136 (61%)

Züchter:
Busch GbR, Hechlingen

MW 127 (67%)

Menge kg **+1096** Fett % **-0,11** Eiweiß % **+0,02**

FW 112 (59%)

Nettozunahme **122** Ausschachtung **104** Handelsklasse **106**

FIT 113 (65%)

Nutzungsdauer **116** Melkbarkeit **120** Persistenz **101** Zellzahl **104** HD

Fruchtbarkeit

Kalbeverlauf pat. **98** mat. **106** Vitalitätswert **102** Fruchtbarkeit **105**
(63%) (51%) (55%) (44%)

| Herzkoenig | gGZW | MW | FW | ND | Herzschlag | Waldbrand |
|------------|------|-----|-----|-----|-------------|-----------|
| | 128 | 130 | 109 | 101 | Exotic | Eloya |
| Amona Pp | GZW | MW | FW | ND | Vollgas P*S | Samland |
| | 115 | 113 | 110 | 101 | Amana | Amina |

Auswahl genomisch geprüfter Bullen (hornlos)



geb. 14.11.18

EFFEKT Pp* 854493

A2A2

**HÖCHST
genomisch**

natürlich hornlos

Kuhfamilie

Allrounder



Mutter Happy PP, 1. Laktation

Exterieur

| Merkmal / Relativzuchtwert | 76 | 88 | 100 | 112 | 124 |
|----------------------------|-----|--------------|-----|-----|-------------|
| Rahmen | 98 | | | | |
| Bemuskelung | 101 | | | | |
| Fundament | 103 | | | | |
| Euter | 115 | | | | |
| Kreuzhöhe | 97 | klein | | | groß |
| Körperlänge | 102 | kurz | | | lang |
| Hüftbreite | 101 | schmal | | | breit |
| Rumpftiefe | 99 | seicht | | | tief |
| Beckenneigung | 104 | eben | | | abfallend |
| Sprg.winkelung | 101 | steil | | | säbelbeinig |
| Sprg.ausprägung | 100 | voll | | | trocken |
| Fessel | 104 | durchtrittig | | | steil |
| Trachten | 105 | niedrig | | | hoch |
| Voreuterlänge | 106 | kurz | | | lang |
| Sch.euterlänge | 111 | kurz | | | viel |
| Voreuteraufhäng. | 115 | locker | | | fest |
| Zentralband | 104 | schwach | | | stark |
| Euterboden | 108 | tief | | | hoch |
| Strichlänge | 95 | kurz | | | lang |
| Strichdicke | 81 | dünn | | | dick |
| Strichplz. vorne | 116 | außen | | | innen |
| Strichplz. hinten | 101 | außen | | | innen |
| Strichstellung | 107 | nach außen | | | nach innen |
| Euterreinheit | 108 | unrein | | | rein |

Anzahl bewertete Tiere: - erwünschter Bereich

gGZW 122 (62%)

Züchter:
Böhm GbR, Oppertshofen

MW 121 (67%)

Menge kg **+789** Fett % **+0,01** Eiweiß % **-0,02**

FW 98 (59%)

Nettozunahme **97** Ausschlagung **99** Handelsklasse **100**

FIT 113 (65%)

Nutzungsdauer **114** Melkbarkeit **98** Persistenz **112** Zellzahl **103** HD

Fruchtbarkeit

Kalbeverlauf pat. **117** mat. **103** Vitalitätswert **99** Fruchtbarkeit **110**
(63%) (52%) (56%) (45%)

| Epochal | gGZW | MW | FW | ND | GS Echt | Hutera |
|-----------------|------|-----|-----|-----|----------|---------|
| | 118 | 134 | 101 | 88 | Kiss me | Kasandr |
| Happy PP | GZW | MW | FW | ND | Mungo Pp | Indigo |
| | 109 | 111 | 93 | 108 | Hawai | Hero |

geb. 03.10.18

VOLT PP* 874170

A1A2

**HÖCHST
genomisch**

reinerbig hornlos

Exterieur

kräftige Zitzen



Mutter Larisa Pp, 1. Laktation

Exterieur

| Merkmal / Relativzuchtwert | 76 | 88 | 100 | 112 | 124 |
|----------------------------|-----|--------------|-----|-----|-------------|
| Rahmen | 119 | | | | |
| Bemuskelung | 109 | | | | |
| Fundament | 110 | | | | |
| Euter | 121 | | | | |
| Kreuzhöhe | 118 | klein | | | groß |
| Körperlänge | 120 | kurz | | | lang |
| Hüftbreite | 112 | schmal | | | breit |
| Rumpftiefe | 116 | seicht | | | tief |
| Beckenneigung | 94 | eben | | | abfallend |
| Sprg.winkelung | 102 | steil | | | säbelbeinig |
| Sprg.ausprägung | 99 | voll | | | trocken |
| Fessel | 111 | durchtrittig | | | steil |
| Trachten | 115 | niedrig | | | hoch |
| Voreuterlänge | 108 | kurz | | | lang |
| Sch.euterlänge | 115 | kurz | | | viel |
| Voreuteraufhäng. | 117 | locker | | | fest |
| Zentralband | 102 | schwach | | | stark |
| Euterboden | 111 | tief | | | hoch |
| Strichlänge | 113 | kurz | | | lang |
| Strichdicke | 105 | dünn | | | dick |
| Strichplz. vorne | 114 | außen | | | innen |
| Strichplz. hinten | 108 | außen | | | innen |
| Strichstellung | 111 | nach außen | | | nach innen |
| Euterreinheit | 98 | unrein | | | rein |

Anzahl bewertete Tiere: - erwünschter Bereich

gGZW 119 (68%)

Züchter:
Schweiger Hubert, Asbach

MW 114 (73%)

Menge kg **+644** Fett % **-0,04** Eiweiß % **-0,08**

FW 102 (67%)

Nettozunahme **116** Ausschlagung **93** Handelsklasse **102**

FIT 108 (71%)

Nutzungsdauer **107** Melkbarkeit **96** Persistenz **95** Zellzahl **106** HD

Fruchtbarkeit

Kalbeverlauf pat. **109** mat. **110** Vitalitätswert **115** Fruchtbarkeit **100**
(64%) (60%) (59%) (54%)

| Votary P*S | gGZW | MW | FW | ND | Ruhmreich PS | GS Rumgo |
|------------------|------|-----|-----|-----|--------------|----------|
| | 119 | 113 | 100 | 106 | Granada | Goldma |
| Larisa Pp | GZW | MW | FW | ND | Mahango Pp* | Valuta |
| | 116 | 114 | 107 | 105 | Lana | Lora |

Auswahl genomisch geprüfter Bullen (Ersteinsatz)



geb. 20.10.18 ET

VOLARIS PP* 854420

A2A2



Prüfeinsatz ab Mitte April 2020

reinerbig hornlos



Mutter Holga Pp, 1. Laktation

Exterieur

| Merkmal / Relativzuchtwert | 76 | 88 | 100 | 112 | 124 |
|----------------------------|-----|--------------|-----|-----|-------------|
| Rahmen | 102 | | | | |
| Bemuskelung | 103 | | | | |
| Fundament | 106 | | | | |
| Euter | 107 | | | | |
| Kreuzhöhe | 103 | klein | | | groß |
| Körperlänge | 104 | kurz | | | lang |
| Hüftbreite | 95 | schmal | | | breit |
| Rumpftiefe | 105 | seicht | | | tief |
| Beckenneigung | 97 | eben | | | abfallend |
| Sprg.winkelung | 95 | steil | | | säbelbeinig |
| Sprg.ausprägung | 94 | voll | | | trocken |
| Fessel | 107 | durchtrittig | | | steil |
| Trachten | 106 | niedrig | | | hoch |
| Voreuterlänge | 106 | kurz | | | lang |
| Sch.euterlänge | 112 | kurz | | | viel |
| Voreuteraufhäng. | 106 | locker | | | fest |
| Zentralband | 94 | schwach | | | stark |
| Euterboden | 95 | tief | | | hoch |
| Strichlänge | 107 | kurz | | | lang |
| Strichdicke | 106 | dünn | | | dick |
| Strichplz. vorne | 129 | außen | | | innen |
| Strichplz. hinten | 111 | außen | | | innen |
| Strichstellung | 103 | nach außen | | | nach innen |
| Euterreinheit | 92 | unrein | | | rein |

Anzahl bewertete Tiere: - erwünschter Bereich

gGZW 122 (67%)

Züchter: Zauner Anna
u. Martin, Münzkirchen (AT)
Markort: Österreich

MW 110 (73%)

Menge kg **+588** Fett % **-0,15** Eiweiß % **-0,06**

FW 106 (66%)

Nettozunahme **112** Ausschlagung **100** Handelsklasse **105**

FIT 116 (70%)

Nutzungsdauer **115** Melkbarkeit **100** Persistenz **103** Zellzahl **107** HD

Fruchtbarkeit

Kalbeverlauf pat. **111** mat. **110** Vitalitätswert **114** Fruchtbarkeit **111**
(63%) (59%) (58%) (52%)

| Votary P*S | gGZW | MW | FW | ND | Ruhmreich PS | GS Rumgo |
|------------|------|-----|-----|-----|--------------|-----------|
| | 119 | 113 | 100 | 106 | Granada | Goldma |
| Holga Pp* | GZW | MW | FW | ND | Vollgas P*S | Manton |
| | 122 | 115 | 106 | 111 | Habsburg Pp* | Hanna Pp* |

geb. 21.02.19 ET

WECKER PS* 854535

A2A2



Prüfeinsatz ab Mitte April 2020

natürlich hornlos



Mutter Rihanna Pp, 1. Laktation

Exterieur

| Merkmal / Relativzuchtwert | 76 | 88 | 100 | 112 | 124 |
|----------------------------|-----|--------------|-----|-----|-------------|
| Rahmen | 106 | | | | |
| Bemuskelung | 112 | | | | |
| Fundament | 116 | | | | |
| Euter | 112 | | | | |
| Kreuzhöhe | 106 | klein | | | groß |
| Körperlänge | 109 | kurz | | | lang |
| Hüftbreite | 110 | schmal | | | breit |
| Rumpftiefe | 101 | seicht | | | tief |
| Beckenneigung | 110 | eben | | | abfallend |
| Sprg.winkelung | 105 | steil | | | säbelbeinig |
| Sprg.ausprägung | 106 | voll | | | trocken |
| Fessel | 110 | durchtrittig | | | steil |
| Trachten | 116 | niedrig | | | hoch |
| Voreuterlänge | 86 | kurz | | | lang |
| Sch.euterlänge | 86 | kurz | | | viel |
| Voreuteraufhäng. | 108 | locker | | | fest |
| Zentralband | 107 | schwach | | | stark |
| Euterboden | 121 | tief | | | hoch |
| Strichlänge | 109 | kurz | | | lang |
| Strichdicke | 106 | dünn | | | dick |
| Strichplz. vorne | 93 | außen | | | innen |
| Strichplz. hinten | 107 | außen | | | innen |
| Strichstellung | 107 | nach außen | | | nach innen |
| Euterreinheit | 100 | unrein | | | rein |

Anzahl bewertete Tiere: - erwünschter Bereich

gGZW 131 (59%)

Züchter: Erhardt GbR, Aufhausen
Markort: Wertingen

MW 118 (64%)

Menge kg **+653** Fett % **-0,01** Eiweiß % **+0,02**

FW 111 (56%)

Nettozunahme **113** Ausschlagung **102** Handelsklasse **112**

FIT 121 (63%)

Nutzungsdauer **120** Melkbarkeit **103** Persistenz **112** Zellzahl **109** HD

Fruchtbarkeit

Kalbeverlauf pat. **103** mat. **110** Vitalitätswert **106** Fruchtbarkeit **110**
(63%) (55%) (57%) (42%)

| Wookie Pp* | gGZW | MW | FW | ND | Walk | GS Polled Pp* |
|-------------|------|-----|-----|-----|-------------|---------------|
| | 123 | 109 | 109 | 117 | Cello Pp* | CRV Pp* |
| Rihanna Pp* | gGZW | MW | FW | ND | Mahango Pp* | Remmel |
| | 133 | 126 | 115 | 112 | Roxana | Rona |

Auswahl genomisch geprüfter Bullen (Ersteinsatz)



geb. 08.02.19 ET

HONDURAS 854536

A1A1



Prüfeinsatz ab Mitte April 2020

Doppelnutzung



Mutter 10Gloria, 1. Laktation



Exterieur

| Merkmal / Relativzuchtwert | 76 | 88 | 100 | 112 | 124 |
|----------------------------|-----|--------------|-----|-----|-------------|
| Rahmen | 106 | | | | |
| Bemuskelung | 98 | | | | |
| Fundament | 101 | | | | |
| Euter | 116 | | | | |
| Kreuzhöhe | 103 | klein | | | groß |
| Körperlänge | 107 | kurz | | | lang |
| Hüftbreite | 116 | schmal | | | breit |
| Rumpftiefe | 105 | seicht | | | tief |
| Beckenneigung | 94 | eben | | | abfallend |
| Sprg.winkelung | 97 | steil | | | säbelbeinig |
| Sprg.ausprägung | 93 | voll | | | trocken |
| Fessel | 99 | durchtrittig | | | steil |
| Trachten | 106 | niedrig | | | hoch |
| Voreuterlänge | 122 | kurz | | | lang |
| Sch.euterlänge | 121 | kurz | | | viel |
| Voreuteraufhäng. | 115 | locker | | | fest |
| Zentralband | 101 | schwach | | | stark |
| Euterboden | 98 | tief | | | hoch |
| Strichlänge | 90 | kurz | | | lang |
| Strichdicke | 90 | dünn | | | dick |
| Strichplz. vorne | 105 | außen | | | innen |
| Strichplz. hinten | 104 | außen | | | innen |
| Strichstellung | 107 | nach außen | | | nach innen |
| Euterreinheit | 96 | unrein | | | rein |

Anzahl bewertete Tiere: - erwünschter Bereich

gGZW 135 (63%)

Züchter:
Grein Lutz, Holzburg
Marktort: Hessen

MW 126 (69%)

Menge kg **+1080** Fett % **-0,13** Eiweiß % **+0,02**

FW 117 (60%)

Nettozunahme **128** Ausschlagung **109** Handelsklasse **109**

FIT 105 (67%)

Nutzungsdauer **105** Melkbarkeit **128** Persistenz **94** Zellzahl **94** HD

Fruchtbarkeit

Kalbeverlauf pat. **115** mat. **112** Vitalitätswert **117** Fruchtbarkeit **101**
(65%) (56%) (59%) (46%)

| Herzpochen | gGZW | MW | FW | ND | Herzschlag | Vanadin |
|-----------------|------|-----|-----|-----|-------------|---------|
| | 138 | 131 | 123 | 107 | Bandita | Bombe |
| 10Gloria | GZW | MW | FW | ND | GS Wattking | Mint |
| | 121 | 118 | 114 | 98 | Glamour | Glucke |

geb. 10.02.19 ET

HISTORY 854575

A1A2



Prüfeinsatz voraussichtlich ab Ende Mai 2020

Linienalternative



Mutter Iniesta, 1. Laktation



Exterieur

| Merkmal / Relativzuchtwert | 76 | 88 | 100 | 112 | 124 |
|----------------------------|-----|--------------|-----|-----|-------------|
| Rahmen | 103 | | | | |
| Bemuskelung | 96 | | | | |
| Fundament | 108 | | | | |
| Euter | 125 | | | | |
| Kreuzhöhe | 105 | klein | | | groß |
| Körperlänge | 100 | kurz | | | lang |
| Hüftbreite | 107 | schmal | | | breit |
| Rumpftiefe | 96 | seicht | | | tief |
| Beckenneigung | 100 | eben | | | abfallend |
| Sprg.winkelung | 92 | steil | | | säbelbeinig |
| Sprg.ausprägung | 111 | voll | | | trocken |
| Fessel | 99 | durchtrittig | | | steil |
| Trachten | 108 | niedrig | | | hoch |
| Voreuterlänge | 100 | kurz | | | lang |
| Sch.euterlänge | 98 | kurz | | | viel |
| Voreuteraufhäng. | 110 | locker | | | fest |
| Zentralband | 112 | schwach | | | stark |
| Euterboden | 120 | tief | | | hoch |
| Strichlänge | 96 | kurz | | | lang |
| Strichdicke | 86 | dünn | | | dick |
| Strichplz. vorne | 108 | außen | | | innen |
| Strichplz. hinten | 112 | außen | | | innen |
| Strichstellung | 119 | nach außen | | | nach innen |
| Euterreinheit | 106 | unrein | | | rein |

Anzahl bewertete Tiere: - erwünschter Bereich

gGZW 131 (60%)

Züchter:
Köhnlein GbR, Rossmeiersdorf
Marktort: Ansbach

MW 122 (66%)

Menge kg **+732** Fett % **+0,02** Eiweiß % **+0,05**

FW 106 (57%)

Nettozunahme **105** Ausschlagung **106** Handelsklasse **104**

FIT 117 (64%)

Nutzungsdauer **119** Melkbarkeit **107** Persistenz **111** Zellzahl **103** HD

Fruchtbarkeit

Kalbeverlauf pat. **99** mat. **110** Vitalitätswert **104** Fruchtbarkeit **106**
(63%) (54%) (56%) (43%)

| Happyend | gGZW | MW | FW | ND | Hurly | Zauber |
|----------------|------|-----|-----|-----|---------|--------|
| | 124 | 120 | 108 | 110 | Granada | Grazie |
| Iniesta | gGZW | MW | FW | ND | Zepter | Watt |
| | 125 | 115 | 112 | 110 | Ikea | Isenta |

Auswahl genomisch geprüfter Bullen (Ersteinsatz)



geb. 16.02.19 ET

MOROX PS* 854569

A1A2



Prüfeinsatz voraussichtlich ab Ende Mai 2020

natürlich hornlos



Exterieur

| Merkmal / Relativzuchtwert | 76 | 88 | 100 | 112 | 124 |
|----------------------------|-----|--------------|-----|-----|-------------|
| Rahmen | 103 | | | | |
| Bemuskelung | 95 | | | | |
| Fundament | 104 | | | | |
| Euter | 116 | | | | |
| Kreuzhöhe | 103 | klein | | | groß |
| Körperlänge | 104 | kurz | | | lang |
| Hüftbreite | 104 | schmal | | | breit |
| Rumpftiefe | 102 | seicht | | | tief |
| Beckenneigung | 113 | eben | | | abfallend |
| Sprg.winkelung | 91 | steil | | | säbelbeinig |
| Sprg.ausprägung | 106 | voll | | | trocken |
| Fessel | 97 | durchtrittig | | | steil |
| Trachten | 110 | niedrig | | | hoch |
| Voreuterlänge | 121 | kurz | | | lang |
| Sch.euterlänge | 102 | kurz | | | viel |
| Voreuteraufhäng. | 117 | locker | | | fest |
| Zentralband | 98 | schwach | | | stark |
| Euterboden | 101 | tief | | | hoch |
| Strichlänge | 98 | kurz | | | lang |
| Strichdicke | 98 | dünn | | | dick |
| Strichplz. vorne | 113 | außen | | | innen |
| Strichplz. hinten | 104 | außen | | | innen |
| Strichstellung | 115 | nach außen | | | nach innen |
| Euterreinheit | 103 | unrein | | | rein |

Anzahl bewertete Tiere: - erwünschter Bereich

gGZW 128 (61%)

Züchter: Gschossmann Martin,
Unterschönbach
Marktort: Wertingen

MW 122 (66%)

Menge kg **+689** Fett % **+0,09** Eiweiß % **±0,00**

FW 111 (57%)

Nettozunahme **116** Ausschlagung **102** Handelsklasse **110**

FIT 110 (65%)

Nutzungsdauer **112** Melkbarkeit **112** Persistenz **102** Zellzahl **91** HD

Fruchtbarkeit

Kalbeverlauf pat. **111** mat. **112** Vitalitätswert **98** Fruchtbarkeit **114**
(63%) (56%) (58%) (44%)

| | | | | | | | | |
|-------------------|------|-----|-----|-----|---|-------------|---|-----------|
| Moremi PP* | gGZW | MW | FW | ND | — | Mahango Pp* | — | Marmor PS |
| | 123 | 115 | 111 | 115 | — | Tamaris | — | Tamara |
| Lanica | gGZW | MW | FW | ND | — | Herzschlag | — | Reumut |
| | 132 | 132 | 112 | 105 | — | Lara | — | Loretta |

geb. 21.03.19 ET

HAITI 874230

A2A2



Prüfeinsatz voraussichtlich ab Anfang Juli 2020

TOP 3 Bulle



Exterieur

| Merkmal / Relativzuchtwert | 76 | 88 | 100 | 112 | 124 |
|----------------------------|-----|--------------|-----|-----|-------------|
| Rahmen | 93 | | | | |
| Bemuskelung | 86 | | | | |
| Fundament | 104 | | | | |
| Euter | 110 | | | | |
| Kreuzhöhe | 98 | klein | | | groß |
| Körperlänge | 92 | kurz | | | lang |
| Hüftbreite | 87 | schmal | | | breit |
| Rumpftiefe | 94 | seicht | | | tief |
| Beckenneigung | 110 | eben | | | abfallend |
| Sprg.winkelung | 96 | steil | | | säbelbeinig |
| Sprg.ausprägung | 96 | voll | | | trocken |
| Fessel | 100 | durchtrittig | | | steil |
| Trachten | 111 | niedrig | | | hoch |
| Voreuterlänge | 112 | kurz | | | lang |
| Sch.euterlänge | 122 | kurz | | | viel |
| Voreuteraufhäng. | 99 | locker | | | fest |
| Zentralband | 104 | schwach | | | stark |
| Euterboden | 100 | tief | | | hoch |
| Strichlänge | 87 | kurz | | | lang |
| Strichdicke | 97 | dünn | | | dick |
| Strichplz. vorne | 97 | außen | | | innen |
| Strichplz. hinten | 97 | außen | | | innen |
| Strichstellung | 112 | nach außen | | | nach innen |
| Euterreinheit | 103 | unrein | | | rein |

Anzahl bewertete Tiere: - erwünschter Bereich

gGZW 140 (62%)

Züchter: Estelmann Hans
und Maria, Gerolfing
Marktort: Ingolstadt

MW 135 (67%)

Menge kg **+1350** Fett % **-0,01** Eiweiß % **-0,06**

FW 113 (58%)

Nettozunahme **118** Ausschlagung **108** Handelsklasse **107**

FIT 112 (65%)

Nutzungsdauer **110** Melkbarkeit **117** Persistenz **104** Zellzahl **101** HD

Fruchtbarkeit

Kalbeverlauf pat. **116** mat. **107** Vitalitätswert **112** Fruchtbarkeit **110**
(64%) (57%) (58%) (45%)

| | | | | | | | | |
|-----------------|------|-----|-----|-----|---|------------|---|--------|
| Hayabusa | gGZW | MW | FW | ND | — | Herzschlag | — | Zaspin |
| | 130 | 133 | 109 | 101 | — | Anica | — | Andora |
| Maxima | gGZW | MW | FW | ND | — | Mandrin | — | Manigo |
| | 141 | 125 | 117 | 120 | — | Miami | — | Retour |

Auswahl genomisch geprüfter Bullen (Ersteinsatz)



geb. 27.03.19 ET

HASHTAG 874000

A2A2



Ersteinsatz voraussichtlich ab Anfang Juli 2020

Nr. 2 der Fleckviehzucht



Exterieur

| Merkmal / Relativzuchtwert | 76 | 88 | 100 | 112 | 124 |
|----------------------------|-----|--------------|-----|-----|-------------|
| Rahmen | 110 | | | | |
| Bemuskelung | 97 | | | | |
| Fundament | 110 | | | | |
| Euter | 125 | | | | |
| Kreuzhöhe | 111 | klein | | | groß |
| Körperlänge | 108 | kurz | | | lang |
| Hüftbreite | 105 | schmal | | | breit |
| Rumpftiefe | 105 | seicht | | | tief |
| Beckenneigung | 109 | eben | | | abfallend |
| Sprg.winkelung | 99 | steil | | | säbelbeinig |
| Sprg.ausprägung | 105 | voll | | | trocken |
| Fessel | 105 | durchtrittig | | | steil |
| Trachten | 109 | niedrig | | | hoch |
| Voreuterlänge | 106 | kurz | | | lang |
| Sch.euterlänge | 112 | kurz | | | viel |
| Voreuteraufhäng. | 107 | locker | | | fest |
| Zentralband | 109 | schwach | | | stark |
| Euterboden | 111 | tief | | | hoch |
| Strichlänge | 94 | kurz | | | lang |
| Strichdicke | 98 | dünn | | | dick |
| Strichplz. vorne | 100 | außen | | | innen |
| Strichplz. hinten | 103 | außen | | | innen |
| Strichstellung | 115 | nach außen | | | nach innen |
| Euterreinheit | 103 | unrein | | | rein |

Anzahl bewertete Tiere: - erwünschter Bereich

gGZW 143 (61%)

Züchter: Estelmann Hans und Maria, Gerolfing
Markort: Ingolstadt

MW 136 (66%)

Menge kg **+1265** Fett % **±0,00** Eiweiß % **+0,03**

FW 120 (58%)

Nettozunahme **126** Ausschlächtung **114** Handelsklasse **111**

FIT 110 (65%)

Nutzungsdauer **113** Melkbarkeit **109** Persistenz **107** Zellzahl **105** HD

Fruchtbarkeit

Kalbeverlauf pat. **109** mat. **110** Vitalitätswert **104** Fruchtbarkeit **98**
(63%) (56%) (58%) (44%)

| | | | | | | |
|-----------------|------|-----|-----|-----|------------|--------|
| Hayabusa | gGZW | MW | FW | ND | Herzschlag | Zaspin |
| | 130 | 133 | 109 | 101 | Anica | Andora |
| Maxima | GZW | MW | FW | ND | Mandrin | Manigo |
| | 141 | 125 | 117 | 120 | Miami | Retour |

geb. 13.01.19

EVERTON 858771

A1A2



Prüfeinsatz voraussichtlich ab Mitte Juli 2020

ausgeglichene Vererbung



Exterieur

| Merkmal / Relativzuchtwert | 76 | 88 | 100 | 112 | 124 |
|----------------------------|-----|--------------|-----|-----|-------------|
| Rahmen | 101 | | | | |
| Bemuskelung | 91 | | | | |
| Fundament | 113 | | | | |
| Euter | 115 | | | | |
| Kreuzhöhe | 101 | klein | | | groß |
| Körperlänge | 105 | kurz | | | lang |
| Hüftbreite | 100 | schmal | | | breit |
| Rumpftiefe | 104 | seicht | | | tief |
| Beckenneigung | 94 | eben | | | abfallend |
| Sprg.winkelung | 95 | steil | | | säbelbeinig |
| Sprg.ausprägung | 102 | voll | | | trocken |
| Fessel | 110 | durchtrittig | | | steil |
| Trachten | 110 | niedrig | | | hoch |
| Voreuterlänge | 103 | kurz | | | lang |
| Sch.euterlänge | 110 | kurz | | | viel |
| Voreuteraufhäng. | 107 | locker | | | fest |
| Zentralband | 106 | schwach | | | stark |
| Euterboden | 103 | tief | | | hoch |
| Strichlänge | 103 | kurz | | | lang |
| Strichdicke | 96 | dünn | | | dick |
| Strichplz. vorne | 112 | außen | | | innen |
| Strichplz. hinten | 104 | außen | | | innen |
| Strichstellung | 103 | nach außen | | | nach innen |
| Euterreinheit | 104 | unrein | | | rein |

Anzahl bewertete Tiere: - erwünschter Bereich

gGZW 128 (61%)

Züchter: Gebert Wolfgang, Obermögersheim
Markort: Ansbach

MW 125 (67%)

Menge kg **+564** Fett % **+0,21** Eiweiß % **+0,10**

FW 107 (57%)

Nettozunahme **113** Ausschlächtung **105** Handelsklasse **102**

FIT 109 (65%)

Nutzungsdauer **107** Melkbarkeit **113** Persistenz **91** Zellzahl **102** HD

Fruchtbarkeit

Kalbeverlauf pat. **108** mat. **104** Vitalitätswert **107** Fruchtbarkeit **113**
(62%) (51%) (54%) (44%)

| | | | | | | |
|----------------|------|-----|-----|-----|-----------|-----------|
| Eversun | gGZW | MW | FW | ND | Evergreen | Waldbrand |
| | 121 | 122 | 104 | 101 | Hofdame | Hanne |
| Atranti | GZW | MW | FW | ND | Wikinger | Raison |
| | 117 | 119 | 106 | 101 | Atlas | Atter |

Auswahl genomisch geprüfter Bulle (Ersteinsatz)



geb. 03.05.19 ET

HANSEN 854610

A1A2



Prüfeinsatz voraussichtlich ab Mitte August 2020

ausgeglichene Vererbung



Exterieur

| Merkmal / Relativzuchtwert | 76 | 88 | 100 | 112 | 124 |
|----------------------------|-----|--------------|-----|-----|-------------|
| Rahmen | 108 | | | | |
| Bemuskelung | 97 | | | | |
| Fundament | 101 | | | | |
| Euter | 126 | | | | |
| Kreuzhöhe | 109 | klein | | | groß |
| Körperlänge | 106 | kurz | | | lang |
| Hüftbreite | 110 | schmal | | | breit |
| Rumpftiefe | 102 | seicht | | | tief |
| Beckenneigung | 110 | eben | | | abfallend |
| Sprg.winkelung | 113 | steil | | | säbelbeinig |
| Sprg.ausprägung | 110 | voll | | | trocken |
| Fessel | 100 | durchtrittig | | | steil |
| Trachten | 100 | niedrig | | | hoch |
| Voreuterlänge | 115 | kurz | | | lang |
| Sch.euterlänge | 104 | kurz | | | viel |
| Voreuteraufhäng. | 123 | locker | | | fest |
| Zentralband | 96 | schwach | | | stark |
| Euterboden | 117 | tief | | | hoch |
| Strichlänge | 100 | kurz | | | lang |
| Strichdicke | 97 | dünn | | | dick |
| Strichplz. vorne | 109 | außen | | | innen |
| Strichplz. hinten | 106 | außen | | | innen |
| Strichstellung | 111 | nach außen | | | nach innen |
| Euterreinheit | 106 | unrein | | | rein |

Anzahl bewertete Tiere: - erwünschter Bereich

gGZW 133 (60%)

Züchter:
Schwarz Johannes, Affaltern
Marktort: Wertingen

MW 129 (66%)

Menge kg **+745** Fett % **+0,24** Eiweiß % **+0,04**

FW 107 (56%)

Nettozunahme **117** Ausschlagung **99** Handelsklasse **106**

FIT 111 (63%)

Nutzungsdauer **110** Melkbarkeit **115** Persistenz **102** Zellzahl **97** HD

Fruchtbarkeit

Kalbeverlauf pat. **106** mat. **104** Vitalitätswert **106** Fruchtbarkeit **110**
(62%) (52%) (55%) (42%)

| Herzau | gGZW | MW | FW | ND | Herzschlag | Rotglut |
|--------|------|-----|-----|-----|--------------------------|--------------------------|
| | 124 | 132 | 105 | 101 | <input type="checkbox"/> | <input type="checkbox"/> |
| | | | | | Florenz | Fleur |
| Maggi | GZW | MW | FW | ND | Magier | Vanstein |
| | 124 | 114 | 105 | 113 | <input type="checkbox"/> | <input type="checkbox"/> |
| | | | | | Finni | Finni |

geb. 20.04.19 ET

MICK PP* 173920

A1A1



Prüfeinsatz voraussichtlich ab Mitte August 2020

reinerbig hornlos



Exterieur

| Merkmal / Relativzuchtwert | 76 | 88 | 100 | 112 | 124 |
|----------------------------|-----|--------------|-----|-----|-------------|
| Rahmen | 115 | | | | |
| Bemuskelung | 86 | | | | |
| Fundament | 102 | | | | |
| Euter | 112 | | | | |
| Kreuzhöhe | 116 | klein | | | groß |
| Körperlänge | 112 | kurz | | | lang |
| Hüftbreite | 105 | schmal | | | breit |
| Rumpftiefe | 108 | seicht | | | tief |
| Beckenneigung | 100 | eben | | | abfallend |
| Sprg.winkelung | 119 | steil | | | säbelbeinig |
| Sprg.ausprägung | 112 | voll | | | trocken |
| Fessel | 95 | durchtrittig | | | steil |
| Trachten | 109 | niedrig | | | hoch |
| Voreuterlänge | 111 | kurz | | | lang |
| Sch.euterlänge | 110 | kurz | | | viel |
| Voreuteraufhäng. | 95 | locker | | | fest |
| Zentralband | 104 | schwach | | | stark |
| Euterboden | 100 | tief | | | hoch |
| Strichlänge | 87 | kurz | | | lang |
| Strichdicke | 93 | dünn | | | dick |
| Strichplz. vorne | 101 | außen | | | innen |
| Strichplz. hinten | 107 | außen | | | innen |
| Strichstellung | 107 | nach außen | | | nach innen |
| Euterreinheit | 101 | unrein | | | rein |

Anzahl bewertete Tiere: - erwünschter Bereich

gGZW 124 (61%)

Züchter:
Weiß Manfred, Ebertsried
Marktort: Osterhofen

MW 122 (67%)

Menge kg **+522** Fett % **+0,25** Eiweiß % **-0,02**

FW 111 (58%)

Nettozunahme **115** Ausschlagung **108** Handelsklasse **105**

FIT 106 (65%)

Nutzungsdauer **105** Melkbarkeit **110** Persistenz **94** Zellzahl **98** HD

Fruchtbarkeit

Kalbeverlauf pat. **97** mat. **103** Vitalitätswert **98** Fruchtbarkeit **112**
(64%) (53%) (57%) (44%)

| Mineral Pp* | gGZW | MW | FW | ND | Mint | Witam P*S |
|-------------|------|-----|-----|-----|--------------------------|--------------------------|
| | 121 | 116 | 110 | 113 | <input type="checkbox"/> | <input type="checkbox"/> |
| | | | | | Witami | Werup |
| Laila PP | GZW | MW | FW | ND | Irokese | Grimm PS |
| | 121 | 120 | - | 96 | <input type="checkbox"/> | <input type="checkbox"/> |
| | | | | | Lerche Pp | Lipek |



Vererbungsstärken der Höchstädter Bullen



Nachkommen geprüfter Vererber



genomisch geprüfter Vererber

| | | | |
|--|---|---|--|
| Gesamtzuchtwert SISYPHUS ET 135 WATT 130 IMPERATIV 128 WISCONA ET 126 ZEPTER 123 ZEIGER ET 146 WESTPOINT ET 137 ZUBRINGER ET 137 WEITBLICK 136 HERAKLES P*S 136 | Milchwert WATTGOLD 122 HUGOBOSS 121 HUBRAUM ET 120 IMPERATIV 119 ZEPTER 119 ZEIGER ET 132 ZUBRINGER ET 130 HERZFEUER 130 HERAKLES P*S 127 WALDURIS 126 | Fleischwert WALDRAND 121 WISCONA ET 119 SISYPHUS ET 116 WATT 115 VARDY 113 ZEIGER ET 122 ELDORADO ET 117 WEITBLICK 116 WESTPARK ET 113 WESTPOINT ET 112 | Fitness MURILLO Pp* ET 115 SISYPHUS ET 115 PREMIUM P*S ET 114 WATT 114 WISCONA ET 112 WESTPOINT ET 124 ZEIGER ET 123 ZUBRINGER ET 119 WEITBLICK 117 WESTPARK ET 114 |
| Nutzungsdauer MURILLO Pp* ET 118 IMPERATIV 115 PREMIUM P*S ET 113 SISYPHUS ET 113 WALDRAND 113 ZEIGER ET 124 WESTPOINT ET 121 WEITBLICK 121 ZUBRINGER ET 118 HERAKLES P*S 116 | Melkbarkeit MAXIMUM Pp* ET 119 SISYPHUS ET 119 MALAYSIA 119 HUGOBOSS 117 ZOMBIE 112 PIZARRO ET 122 HERAKLES P*S 120 WESTPARK ET 116 ZEIGER ET 112 HERZFEUER 112 | Zellzahl WALDRAND 119 WATT 113 SISYPHUS ET 113 VOLLGAS P*S 111 MURILLO Pp* ET 110 ZUBRINGER ET 124 ZEIGER ET 119 WEITBLICK 119 WESTPOINT ET 116 WALDURIS 116 | Leichtkalbigkeit* SISYPHUS ET 116 IMPERATIV 115 ZOMBIE 114 VOLLGAS P*S 113 WALDRAND 111 EVER 111 HERZFEUER 117 EFFEKT Pp* 117 SIRIUS 115 WEITBLICK 112 |
| Milchmenge HUGOBOSS +1037 HUBRAUM ET +840 WATT +796 MURILLO Pp* ET +778 WATTGOLD +777 PIZARRO ET +1179 HERZFEUER +1101 ZEIGER ET +1098 HERAKLES P*S +1096 EUROPA ET +1017 | Eiweißgehalt WISCONA ET +0,16 IMPERATIV +0,13 VARDY +0,10 SISYPHUS ET +0,07 ZEPTER +0,05 WESTPOINT ET +0,15 HATTRICK Pp* +0,08 WALDURIS +0,07 WESTPARK ET +0,05 ZUBRINGER ET +0,03 | Strichlänge WATT 113 PREMIUM P*S ET 109 ZOMBIE 107 MURILLO Pp* ET 105 ZEPTER 105 VOLT PP* 113 MILKA Pp* ET 106 ZEIGER ET 102 VELIANO P*S 102 WESTPOINT ET 100 | Strichdicke PREMIUM P*S ET 112 HUBRAUM ET 109 MURILLO Pp* ET 107 IMPERATIV 106 SISYPHUS ET 104 WESTPOINT ET 111 WESTPARK ET 108 VOLT PP* 105 MILKA Pp* ET 103 WEITBLICK 102 |
| Rahmen PREMIUM P*S ET 124 MAXIMUM Pp* ET 116 WATTGOLD 113 WISCONA ET 111 HUBRAUM ET 109 MILKA Pp* ET 124 VOLT PP* 119 WESTPARK ET 118 PIZARRO ET 117 WESTPOINT ET 115 | Bemuskelung MALAYSIA 116 WALDRAND 115 SISYPHUS ET 111 WISCONA ET 111 PREMIUM P*S ET 107 WALDURIS 118 WESTPARK ET 116 MILKA Pp* ET 110 WESTPOINT ET 109 VOLT PP* 109 | Fundament HUGOBOSS 133 IMPERATIV 123 VOLLGAS P*S 118 MURILLO Pp* ET 115 ZOMBIE 114 PIZARRO ET 125 MILKA Pp* ET 120 ZUBRINGER ET 112 ZEIGER ET 111 WESTPOINT ET 110 | Euter SISYPHUS ET 131 EVER 121 WISCONA ET 120 ZOMBIE 118 WALDRAND 116 HERAKLES P*S 130 HERZFEUER 127 WESTPARK ET 122 WALDURIS 121 EUROPA ET 121 |

* paternal, d.h. Merkmal des Bullen selbst und nicht seiner Töchter (sonst maternal)



| Zukaufsperma Braunvieh | | Milchleistung | | | | | | | | | | Exterieur | | | | | | |
|----------------------------------|-----------|---------------|--------------|-----|-----|-----|-------|-------|-------|-------|-----|-----------|-----|-----|-----|-----|-----|-----|
| Name | HB-Nr. | Vater | Station | GZW | MW | Fit | MM+kg | FE+kg | FE% | EW+kg | MB | ND | Ra | Be | Fu | Eu | EXT | KE |
| g Vassri | 10/346630 | Vassli | Alpengenetik | 130 | 127 | 109 | +1157 | -0,06 | -0,08 | +34 | 110 | 104 | 119 | 111 | 107 | 110 | 116 | 98 |
| g Vasselino | 10/346500 | Vassli | Alpengenetik | 129 | 126 | 111 | +845 | +0,15 | -0,03 | +28 | 101 | 105 | 111 | 109 | 113 | 116 | 112 | 104 |
| g Bison ET | 10/346560 | Bisto | Alpengenetik | 128 | 127 | 105 | +833 | +0,00 | +0,09 | +38 | 106 | 110 | 122 | 111 | 111 | 125 | 127 | 106 |
| g Piano | 10/346165 | Piero | Greifenberg | 128 | 125 | 112 | +978 | -0,08 | -0,01 | +34 | 100 | 111 | 117 | 107 | 108 | 119 | 120 | 94 |
| N Amor | 10/356730 | Anibal | Greifenberg | 127 | 120 | 113 | +1076 | -0,18 | -0,11 | +29 | 96 | 118 | 99 | 94 | 111 | 115 | 108 | 87 |
| g Atlas ET | 10/346185 | Antonov | Greifenberg | 124 | 118 | 115 | +664 | +0,00 | -0,01 | +23 | 99 | 114 | 113 | 108 | 114 | 117 | 118 | 97 |
| g Vassido | 10/346105 | Vassli | Greifenberg | 123 | 123 | 103 | +723 | +0,08 | +0,03 | +29 | 114 | 100 | 124 | 117 | 108 | 118 | 121 | 97 |
| g Bilanz | 10/346195 | Bisto | Greifenberg | 123 | 121 | 107 | +641 | +0,07 | +0,03 | +25 | 100 | 109 | 112 | 115 | 112 | 113 | 115 | 102 |
| g Aquin ET | 10/346660 | Antonov | Alpengenetik | 121 | 119 | 108 | +1005 | -0,18 | -0,11 | +26 | 107 | 111 | 122 | 111 | 122 | 125 | 126 | 100 |
| N Viacomt | 10/356690 | Vintage | Greifenberg | 120 | 116 | 108 | +898 | -0,16 | -0,12 | +22 | 105 | 110 | 99 | 110 | 108 | 109 | 107 | 104 |
| N Jucator | 10/345165 | Jukebox | Greifenberg | 118 | 113 | 108 | +197 | +0,19 | +0,11 | +16 | 118 | 112 | 83 | 77 | 111 | 131 | 110 | 110 |
| Natürlich hornlose Bullen | | | | GZW | MW | Fit | MM+kg | FE+kg | FE% | EW+kg | MB | ND | Ra | Be | Fu | Eu | EXT | KE |
| g Caleidos Pp* | 10/346265 | Cadence | Greifenberg | 118 | 114 | 108 | +424 | +0,03 | +0,04 | +19 | 106 | 105 | 106 | 108 | 102 | 108 | 107 | 107 |
| g Coutinho Pp* ET | 10/346600 | Cadence | Alpengenetik | 111 | 110 | 104 | +324 | -0,01 | +0,04 | +15 | 114 | 106 | 117 | 108 | 108 | 118 | 118 | 106 |

| Zukaufsperma Rotbunt | | Milchleistung | | | | | | | | | | Exterieur | | | | | | | | | |
|----------------------------------|-----------|---------------|-----------|-----|-----|-----|-----|-----|-------|-------|--|-----------|-------|---|-------|--|------|--------|-----|-----|-----|
| Name | HB-Nr. | Vater | Station | RZG | RZM | RZE | RZS | RZN | MM+kg | FE+kg | FE% | EW+kg | FE+kg | EW% | EW+kg | Si% | Mtyp | Körper | F | E | KVd |
| g Pargo Red | 10/833315 | Argo | Masterind | 146 | 140 | 121 | 116 | 113 | +1643 | +61 | -0,05 | -0,04 | +61 | -0,04 | +63 | 74 | 120 | 105 | 102 | 125 | 108 |
| N Eloped Red | 10/298261 | Sympatico | Masterind | 140 | 127 | 112 | 117 | 125 | +1717 | +37 | -0,31 | -0,21 | +37 | -0,21 | +38 | 96 | 106 | 93 | 110 | 115 | 115 |
| g Sunset Red | 10/833139 | Sunfish RF | Masterind | 138 | 143 | 109 | 110 | 106 | +2142 | +67 | -0,19 | -0,17 | +67 | -0,17 | +56 | 76 | 131 | 97 | 100 | 110 | 114 |
| N Arino Red | 10/833134 | ArchiveRed | Masterind | 136 | 133 | 128 | 102 | 108 | +985 | +65 | +0,25 | +0,02 | +65 | +0,02 | +36 | 93 | 119 | 114 | 110 | 128 | 122 |
| Natürlich hornlose Bullen | | | | RZG | RZM | RZE | RZS | RZN | MM+kg | FE+kg | FE% <td>EW+kg</td> <td>FE+kg</td> <td>EW% <td>EW+kg</td> <td>Si% <td>Mtyp</td> <td>Körper</td> <th>F</th> <th>E</th> <th>KVd</th> </td></td> | EW+kg | FE+kg | EW% <td>EW+kg</td> <td>Si% <td>Mtyp</td> <td>Körper</td> <th>F</th> <th>E</th> <th>KVd</th> </td> | EW+kg | Si% <td>Mtyp</td> <td>Körper</td> <th>F</th> <th>E</th> <th>KVd</th> | Mtyp | Körper | F | E | KVd |
| g Mio Red PP | 10/833377 | My Dream P | Masterind | 142 | 130 | 123 | 126 | 119 | +1663 | +27 | -0,39 | -0,08 | +27 | -0,08 | +50 | 73 | 121 | 105 | 98 | 133 | 103 |
| g Boy Red PP | 10/833318 | Born P RDC | Masterind | 132 | 127 | 122 | 105 | 110 | +926 | +53 | +0,16 | -0,03 | +53 | -0,03 | +29 | 73 | 105 | 114 | 113 | 118 | 95 |
| g Lux Red PP | 10/833297 | Lucky-PP | Masterind | 131 | 110 | 122 | 125 | 121 | +34 | +14 | +0,14 | +0,15 | +14 | +0,15 | +15 | 75 | 100 | 90 | 110 | 133 | 117 |
| g Aro Red PP | 10/833187 | Apoll P | Masterind | 129 | 129 | 106 | 111 | 110 | +1090 | +29 | -0,16 | +0,07 | +29 | +0,07 | +45 | 76 | 120 | 101 | 99 | 105 | 114 |

| Zukaufsperma Schwarzbunt | | Milchleistung | | | | | | | | | | Exterieur | | | | | | | | | |
|----------------------------------|-----------|---------------|-----------|-----|-----|-----|-----|-----|-------|-------|--|-----------|-------|---|-------|--|------|--------|-----|-----|-----|
| Name | HB-Nr. | Vater | Station | RZG | RZM | RZE | RZS | RZN | MM+kg | FE+kg | FE% | EW+kg | FE+kg | EW% | EW+kg | Si% | Mtyp | Körper | F | E | KVd |
| g Topmodel | 10/833303 | Topshot | Masterind | 154 | 151 | 118 | 118 | 113 | +1011 | +97 | +0,53 | +0,22 | +97 | +0,22 | +58 | 74 | 111 | 115 | 101 | 119 | 104 |
| g Topstone | 10/833310 | Topshot | Masterind | 154 | 144 | 114 | 119 | 124 | +1469 | +0,15 | +0,15 | +0,03 | +75 | +0,03 | +54 | 74 | 97 | 114 | 107 | 112 | 105 |
| g Gigantix | 10/833311 | Gymnast | Masterind | 153 | 145 | 130 | 112 | 116 | +1566 | +0,12 | +0,12 | +0,02 | +75 | +0,02 | +56 | 74 | 123 | 104 | 117 | 130 | 104 |
| g Jameson | 10/833199 | Jetset | Masterind | 152 | 136 | 131 | 121 | 128 | +924 | +0,17 | +0,17 | +0,15 | +55 | +0,15 | +47 | 75 | 99 | 110 | 113 | 136 | 120 |
| g Salvo RDC | 10/833269 | Salvatore | Masterind | 145 | 134 | 121 | 121 | 117 | +1052 | +0,27 | +0,27 | -0,01 | +70 | -0,01 | +35 | 75 | 112 | 112 | 111 | 118 | 110 |
| g Silvershot | 10/833190 | Silver | Masterind | 141 | 139 | 118 | 108 | 107 | +1957 | -0,16 | -0,16 | -0,13 | +58 | -0,13 | +51 | 76 | 102 | 111 | 114 | 114 | 108 |
| g Ramazotti | 10/833282 | Ragen | Masterind | 140 | 132 | 124 | 100 | 117 | +1035 | +0,10 | +0,10 | +0,06 | +51 | +0,06 | +41 | 74 | 118 | 105 | 117 | 119 | 113 |
| g Stylon RDC | 10/833307 | Styx Red | Masterind | 140 | 124 | 123 | 107 | 126 | +867 | +0,11 | +0,11 | -0,03 | +45 | -0,03 | +27 | 75 | 92 | 104 | 117 | 126 | 125 |
| N Marcrest | 10/833083 | Mardi Gras | Masterind | 139 | 127 | 125 | 109 | 111 | +985 | +0,09 | +0,09 | -0,01 | +48 | -0,01 | +32 | 91 | 102 | 104 | 118 | 125 | 107 |
| g Beiletto | 10/833160 | Bestboss | Masterind | 137 | 120 | 128 | 127 | 115 | +739 | -0,03 | -0,03 | +0,04 | +26 | +0,04 | +30 | 76 | 103 | 110 | 107 | 136 | 103 |
| N Genestar | 10/477175 | Genesis | Masterind | 135 | 118 | 120 | 113 | 129 | +989 | -0,34 | -0,34 | +0,03 | +2 | +0,03 | +37 | 99 | 92 | 108 | 107 | 127 | 104 |
| N Force | 10/334860 | G-Force | Masterind | 132 | 128 | 112 | 116 | 121 | +1601 | -0,41 | -0,41 | -0,03 | +16 | -0,03 | +51 | 99 | 101 | 114 | 98 | 114 | 104 |
| N Solaris RF | 10/832843 | Snow RF | Masterind | 122 | 117 | 119 | 106 | 104 | +230 | +0,25 | +0,25 | +0,11 | +34 | +0,11 | +19 | 96 | 90 | 115 | 118 | 113 | 116 |
| N Carlton | 10/833085 | Camato | Masterind | 115 | 114 | 117 | 90 | 106 | +133 | +0,26 | +0,26 | +0,09 | +31 | +0,09 | +13 | 89 | 103 | 110 | 116 | 112 | 116 |
| Natürlich hornlose Bullen | | | | RZG | RZM | RZE | RZS | RZN | MM+kg | FE+kg | FE% <td>EW+kg</td> <td>FE+kg</td> <td>EW% <td>EW+kg</td> <td>Si% <td>Mtyp</td> <td>Körper</td> <th>F</th> <th>E</th> <th>KVd</th> </td></td> | EW+kg | FE+kg | EW% <td>EW+kg</td> <td>Si% <td>Mtyp</td> <td>Körper</td> <th>F</th> <th>E</th> <th>KVd</th> </td> | EW+kg | Si% <td>Mtyp</td> <td>Körper</td> <th>F</th> <th>E</th> <th>KVd</th> | Mtyp | Körper | F | E | KVd |
| g Bobest PP | 10/833333 | Born P RDC | Masterind | 142 | 128 | 114 | 112 | 125 | +822 | +0,17 | +0,17 | +0,05 | +50 | +0,05 | +34 | 73 | 106 | 103 | 107 | 116 | 108 |
| g Merian PP | 10/833272 | Mission P | Masterind | 139 | 133 | 116 | 114 | 116 | +1049 | +0,00 | +0,00 | +0,12 | +41 | +0,12 | +48 | 76 | 102 | 107 | 106 | 118 | 108 |
| g Adler PP | 10/833312 | Adagio | Masterind | 130 | 128 | 118 | 102 | 106 | +1185 | -0,15 | -0,15 | +0,02 | +30 | +0,02 | +43 | 75 | 114 | 108 | 103 | 121 | 106 |

Die Aufpreise sind ab 01.05.2020 gültig und basieren auf unserer Gebühreordnung die Sie unter www.bv-hoechststadt.de/isevice/gebuehreneordnung/ einsehen können.



Höchstädter Fleckvieh-Bullen (Schnellauswahlliste)

| ♀ ♂ | Name | HB-Nr | GB Abstammung | gGZW | MV | Anz. To | Lstg abs | MM +kg | FE | | EW | | ND | MB | ZZ | PT | VIW | Exterieur | | | | AMS | |
|-----|----------------|-----------|----------------|------|------------|------------|----------|--------|-------|-----|-------|-----|-----|-----|-----|-----|-----|-----------|-----|-----|-----|-----|-----|
| | | | | | | | | | % | +kg | % | +kg | | | | | | R | B | F | E | | ER |
| ♀ | g ZEIGER ET | 10/854444 | ZAZU | 146 | HERZSCHLAG | -/- | - | +1098 | +0.05 | +50 | +0.00 | +39 | 124 | 112 | 119 | 122 | 90 | 106 | 89 | 111 | 120 | 103 | 105 |
| ♀ | g ZUBRINGER ET | 10/854443 | ZAZU | 137 | HERZSCHLAG | -/- | - | +996 | +0.07 | +48 | +0.03 | +38 | 118 | 107 | 124 | 113 | 92 | 104 | 92 | 112 | 109 | 100 | 101 |
| ♀ | g WESTPOINT ET | 10/854371 | WIKINGER | 137 | HERZ | -/- | - | +542 | +0.05 | +27 | +0.15 | +32 | 121 | 99 | 116 | 118 | 113 | 115 | 109 | 110 | 116 | 99 | 97 |
| ♀ | g WEITBLICK | 10/860110 | WOBBLER | 136 | REUMUT | -/- | - | +999 | -0.13 | +30 | +0.02 | +37 | 121 | 104 | 119 | 113 | 101 | 96 | 100 | 109 | 109 | 104 | 112 |
| ♀ | N SISYPHUS ET | 10/180561 | SYMPOSIUM | 135 | WILLE | 351/2.640 | - | +357 | +0.27 | +37 | +0.07 | +19 | 113 | 119 | 113 | 103 | 107 | 88 | 111 | 104 | 131 | 101 | 116 |
| ♀ | g ELDORADO ET | 10/874131 | ERBHOF | 132 | ZEPTEP | -/- | - | +918 | -0.02 | +37 | +0.01 | +34 | 110 | 103 | 100 | 100 | 109 | 95 | 95 | 110 | 111 | 89 | 113 |
| ♀ | g WESTPARK ET | 10/854400 | TPC WIKINGER | 132 | HERZ | -/- | - | +849 | -0.16 | +22 | +0.05 | +35 | 111 | 116 | 105 | 109 | 107 | 118 | 116 | 110 | 122 | 99 | 101 |
| ♀ | N WATT | 10/851700 | F5C WILLENBERG | 130 | RAU | 1823/7.544 | - | +796 | -0.25 | +11 | -0.01 | +27 | 111 | 95 | 113 | 113 | 99 | 94 | 106 | 103 | 100 | 103 | 104 |
| ♀ | g SIRIUS | 10/854018 | SISYPHUS | 129 | HUTERA | -/- | - | +711 | +0.09 | +37 | +0.03 | +28 | 112 | 110 | 112 | 112 | 106 | 87 | 105 | 108 | 118 | 101 | 115 |
| ♀ | g HERZFEUER | 10/854333 | HERZSCHLAG | 128 | WALDRAND | -/- | - | +1101 | +0.04 | +49 | -0.03 | +37 | 105 | 112 | 100 | 96 | 103 | 113 | 86 | 110 | 127 | 104 | 117 |
| ♀ | g WALDURIS | 10/854440 | IWALOT | 128 | REMMEL | -/- | - | +832 | +0.04 | +38 | +0.07 | +35 | 112 | 98 | 116 | 112 | 92 | 106 | 118 | 108 | 121 | 107 | 102 |
| ♀ | N IMPERATIV | 10/193800 | IMPRESSION | 128 | WILLE | 62/2.880 | - | +436 | +0.15 | +31 | +0.13 | +26 | 115 | 107 | 99 | 96 | 114 | 93 | 93 | 123 | 113 | 97 | 115 |
| ♀ | g EUROPA ET | 10/868342 | EQUADOR | 127 | HUTERA | -/- | - | +1017 | -0.13 | +31 | -0.04 | +33 | 110 | 101 | 111 | 87 | 110 | 106 | 105 | 105 | 121 | 104 | 102 |
| ♀ | N WISCONA ET | 10/163940 | WILLE | 126 | RUAP | 705/6.971 | - | +182 | +0.00 | +7 | +0.16 | +19 | 111 | 106 | 106 | 118 | 103 | 111 | 111 | 113 | 120 | 105 | 90 |
| ♀ | g PIZARRO ET | 10/868120 | PERFEKT | 123 | MINT | -/- | - | +1179 | -0.20 | +31 | +0.00 | +41 | 103 | 122 | 97 | 109 | 99 | 117 | 100 | 125 | 113 | 103 | 97 |
| ♀ | N WATTGOLD | 10/180580 | WATT | 123 | HUMPURT | 84/2.689 | - | +777 | +0.00 | +33 | +0.04 | +31 | 100 | 103 | 107 | 101 | 86 | 113 | 104 | 109 | 107 | 96 | 95 |
| ♀ | N ZEPTEP | 10/173130 | ZASPIN | 123 | HUTOED | 496/7.785 | - | +409 | +0.28 | +40 | +0.05 | +19 | 102 | 110 | 108 | 85 | 105 | 92 | 89 | 110 | 112 | 96 | 94 |
| ♀ | N WALDRAND | 10/193775 | WALCH | 121 | GEBALOT | 8/2.548 | - | +568 | -0.06 | +19 | -0.08 | +14 | 113 | 104 | 119 | 108 | 97 | 101 | 115 | 107 | 116 | 111 | 111 |
| ♀ | N MALAYSIA | 10/180420 | MANTON | 120 | RATGEBER | 101/7.261 | - | +754 | -0.04 | +28 | -0.08 | +20 | 104 | 119 | 93 | 105 | 98 | 104 | 116 | 101 | 109 | 107 | 102 |
| ♀ | N HUGOBOSS | 10/606193 | HUTERA | 119 | WILLE | 119/2.739 | - | +1037 | +0.00 | +43 | -0.18 | +20 | 107 | 117 | 97 | 113 | 102 | 99 | 96 | 133 | 115 | 105 | 105 |
| ♀ | N VARDY | 10/180639 | VALEUR | 117 | VOGT | 11/2.282 | - | +155 | +0.01 | +7 | +0.10 | +14 | 109 | 94 | 100 | 85 | 106 | 107 | 106 | 109 | 114 | 107 | 105 |
| ♀ | N ZOMBIE | 10/180175 | ZAUBER | 117 | RUMGO | 308/7.091 | - | +389 | -0.03 | +14 | -0.12 | +4 | 108 | 112 | 99 | 109 | 108 | 96 | 100 | 114 | 118 | 103 | 114 |
| ♀ | N HUBRAUM ET | 10/164630 | HUTERA | 114 | MANITOBA | 1730/7.904 | - | +840 | +0.07 | +41 | -0.10 | +21 | 86 | 108 | 89 | 93 | 102 | 109 | 101 | 108 | 109 | 103 | 108 |
| ♀ | N PERON | 10/189775 | PEPSI | 114 | WATERBERG | 102/6.853 | - | +469 | +0.01 | +20 | -0.09 | +9 | 108 | 101 | 105 | 106 | 96 | 99 | 93 | 114 | 114 | 104 | 100 |
| ♀ | N EVER | 10/180282 | EVEREST | 111 | INHOF | 227/7.317 | - | +507 | -0.01 | +20 | -0.04 | +14 | 103 | 102 | 86 | 103 | 113 | 109 | 91 | 110 | 110 | 102 | 111 |

Höchstädter Natürlich hornlose Fleckviehbullen (Schnellauswahlliste)

| | | | | | | | | | | | | | | | | | | | | | | | |
|---|------------------|-----------|---------------|-----|-------------|-----------|---|-------|-------|-----|-------|-----|-----|-----|-----|-----|-----|-----|-----|-----|-----|-----|-----|
| ♀ | g HERAKLES P'S | 10/868392 | HERZKOENIG | 136 | VOLLGAS P'S | -/- | - | +1096 | -0.11 | +36 | +0.02 | +40 | 116 | 120 | 104 | 101 | 102 | 114 | 101 | 108 | 130 | 103 | 98 |
| ♀ | g VELIANO P'S | 10/854282 | VESPASIAN P'S | 126 | MAHANGO Pp | -/- | - | +931 | -0.03 | +36 | -0.05 | +29 | 111 | 109 | 103 | 100 | 108 | 104 | 107 | 108 | 101 | 104 | 109 |
| ♀ | g HATTRICK Pp* | 10/854183 | HENGST P'S | 122 | MURILLO Pp | -/- | - | +519 | +0.21 | +39 | +0.08 | +25 | 110 | 101 | 103 | 105 | 108 | 100 | 95 | 110 | 106 | 105 | 107 |
| ♀ | g EFFEKT Pp* | 10/854493 | EPOCHAL | 122 | MUNGO Pp | -/- | - | +789 | +0.01 | +33 | -0.02 | +26 | 114 | 98 | 103 | 112 | 99 | 98 | 101 | 103 | 115 | 108 | 117 |
| ♀ | N VOLLGAS P'S | 10/200000 | VALERO PS | 122 | ERMUT | 553/7.631 | - | +620 | +0.03 | +28 | +0.03 | +25 | 94 | 110 | 111 | 94 | 114 | 97 | 85 | 118 | 112 | 95 | 113 |
| ♀ | N MURILLO Pp* ET | 10/190101 | B2C MUNGO Pp | 120 | VANSTEIN | 347/7.198 | - | +778 | -0.17 | +18 | -0.09 | +19 | 118 | 98 | 110 | 119 | 96 | 96 | 90 | 115 | 110 | 106 | 108 |
| ♀ | g VOLT Pp* | 10/874170 | VOIARY P'S | 119 | MAHANGO Pp | -/- | - | +644 | -0.04 | +23 | -0.08 | +16 | 107 | 96 | 106 | 95 | 115 | 119 | 109 | 110 | 121 | 98 | 109 |
| ♀ | g MILKA Pp* ET | 10/874033 | IMANOLO Pp* | 118 | HUTERA | -/- | - | +548 | -0.18 | +8 | -0.01 | +18 | 109 | 102 | 106 | 98 | 107 | 124 | 110 | 120 | 118 | 102 | 112 |
| ♀ | N PREMIUM P'S ET | 10/180600 | POLLED Pp* | 114 | ZAUBER | 26/2.652 | - | +520 | -0.23 | +3 | +0.01 | +19 | 113 | 93 | 100 | 120 | 95 | 124 | 107 | 109 | 106 | 109 | 92 |
| ♀ | N MAXIMUM Pp* ET | 10/180666 | MANTON | 111 | POLARBAER | 30/2.658 | - | +674 | -0.19 | +12 | -0.03 | +21 | 104 | 119 | 83 | 97 | 101 | 116 | 96 | 113 | 111 | 101 | 104 |

Zukaufperma Fleckvieh-Bullen (Ständig vorgehaltene Auswahlpalette)

| | | | | | | | | | | | | | | | | | | | | | | | |
|---|--------------|-----------|-------------|-----|-------------|-----------|---|------|-------|-----|-------|-----|-----|-----|-----|-----|-----|-----|-----|-----|-----|-----|-----|
| ♀ | N MANOLO Pp* | 10/866830 | MANIGO | 131 | WAPULS | 145/2.593 | - | +702 | -0.25 | +8 | -0.05 | +21 | 124 | 87 | 124 | 107 | 118 | 120 | 111 | 131 | 118 | 99 | 119 |
| ♀ | g MAKOTO Pp* | 10/866025 | MEGA Pp* | 129 | VOLLGAS P'S | -/- | - | +665 | +0.18 | +43 | +0.07 | +29 | 102 | 112 | 109 | 109 | 100 | 114 | 92 | 102 | 114 | 96 | 104 |
| ♀ | N MILCHPRINZ | 10/186782 | MILCHKOENIG | 123 | RICKI | 27/2.673 | - | +796 | +0.05 | +38 | +0.13 | +40 | 100 | 91 | 107 | 107 | 114 | 108 | 98 | 115 | 104 | 104 | 114 |

♀ ♂: gesext verfügbar; g: genomisch geprüfter Bulle; N: Nachkommen geprüfter Bulle; * TA Symbolbezeichnung für Arachnemie (Spinnengliederigkeit); HB: Herdbuchnummer;
 GB: Genetische Besonderheiten; V: Vater; MV: Muttersvater; gGZW: Gesamtzuchtwert; ÖZV: Ökologischer Gesamtzuchtwert; MM: Milchwert; MM kg: Zuchtwert Milchmenge; FW: Fleischwert; FE: Fett; EW: Eiweiß;
 ND: Nutzungsdauer; MB: Melkbarkeit; ZZ: Zellzahl; PT: Persistenz; VIW: Vitalitätswert; R: Rahmen; B: Bemuskelung; F: Fundament; E: Euter; ER: Euterreinheit; KE: Kabinneneignung; AP: Aufpreis; AMS: Automatisches Melksystem;
 ARC: Arachnemie; ZLC: Zink-Defizienz-Like Syndrom; DMC: Zwergwuchs (Dwarf); TPC: Thrombopathie (Bluter); F2C: Fleckvieh Haplotyp 2 (Minderwuchs); B2C: Braunvieh Haplotyp 2; F5C: Fleckvieh Haplotyp 5

Die Aufpreise sind ab 01.05.2020 gültig und basieren auf unserer Gebühreordnung die Sie unter www.bv-hoechststaedt.de/service/gebuehreneordnung/ einsehen können.