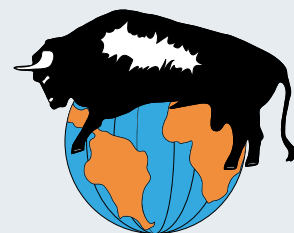




Adliger Besuch: Die Milchhoheiten besuchen ihre Heimatstation.



Besamungsverein
Nordschwaben e. V.

Höchstädter Bullenbote

DAS BESTE AUS DER FLECKVIEHZUCHT



[besamungsverein.de](https://www.besamungsverein.de)

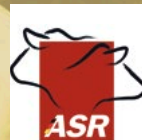
Ausgabe II | 2022

Kontakt

Gesellschafter oder Mitglied bei



Höchstädter
Klauenpflege GmbH



Arbeitsgemeinschaft
Süddeutscher
Rinderzucht- und Besamungs-
organisationen



Vereinigung
zur Förderung der
Rinderzucht



Bundesverband
Rind und Schwein e. V.



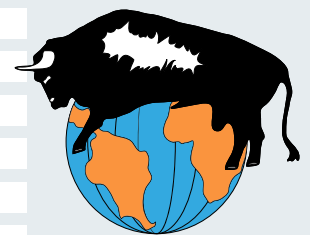
GGI-SPERMEX GmbH



Arbeitsgemeinschaft
der Besamungsstationen
in Bayern

HÖCHSTÄDTER BESAMUNGSSTATION

Samenbestellung 7:30-16:30 Uhr	Labor	09074 9559 - 15
Zucht und Beratung	Herr Köhnlein	0177 393 93 21
Beratung und Außendienst	Frau Steppich	0160 991 119 29
Beratung und Außendienst	Herr Wiegand	0151 688 127 32
Beratung und Außendienst (BW)	Herr Wolf	0151 688 127 32
Lieferservice (BW)	Herr Ziegler	0177 393 93 31
Stationsleiter	Dr. Bosselmann	09074 9559 - 17
Zentrale	Frau Zanggl	09074 9559 - 0
Buchhaltung	Herr Schnürch	09074 9559 - 19
Fax allgemeine Nachrichten		09074 9559 - 25
Fax Samenbestellung		09074 9559 - 16
E-Mail		info@bv-hoechstaedt.de
Internet		besamungsverein.de



Besamungsverein
Nordschwaben e. V.

HÖCHSTÄDTER KLAUENPFLEGE

Geschäftsführer	Mag. Reßler	09074 9559 - 13
Klauenpflege		09074 9559 - 20
Internet		klauenpflege.de



4

Vorwort

6

Neues aus der Zuchtwertschätzung für Nordschwaben

9

Neues aus der Station

- Neue Mitarbeiter
- Mitgliederversammlung im Landkreis Augsburg

10

Endlich wieder Bullenparade in Höchstädt

12

Die legendäre bayrische JZ Night Show hatte bereits ihre 8. Auflage

13

Terminankündigungen

- – Karpfham
 - Stuttgart
 - Hannover
- VFR Fleckviehschau

14

Welcher Klauenpflagestand passt zu meinem Betrieb?

17

Auswahl gehörnte Bullen

24

Auswahl natürlich hornlose Bullen

29

Auswahl genomisch geprüfter Bullen (Ersteinsatz)

32

Auswahl

- Fleckvieh-Fleischbulle
- Aberdeen Angus-Bulle
- Wagyu-Bulle

34

Vererbungsstärken unserer Bullen

35

Braunvieh-, Rotbunt- und Schwarzbunt-Bullen

36

Höchstädter Fleckvieh-Bullen Schnellauswahlliste

Erscheint nach jeder Zuchtwertschätzung.

Herausgeber: Besamungsverein Nordschwaben e. V., Ensbachstraße 17, 89420 Höchstädt/Donau

Satz und Druck: Roch Druck, Einsteinstraße 21, 89407 Dillingen/Donau

Titel: Vier Prominente unter sich. Die neu gewählte bayrische Milchkönigin Veronika Gschossmann (rechts) und Milchprinzessin Philomena Mögele haben ihre Heimatbesamungsstation besucht. Sie zieren das Cover mit den zwei ganz neuen, sehr spannenden Bullen ENSBACH 855258 (links) und EXPORT 855259.



Liebe Freunde und Mitglieder des Besamungsverein Nordschwaben e. V.,

in Zeiten, in denen die Welt immer mehr aus den Fugen zu geraten scheint, ist Gewohntes und Liebgewonnenes Balsam für die Seele. Eine solche liebgewonnene Tradition ist unsere Bullenparade, die wir nach der coronabedingten Zwangspause wieder abhalten konnten. Sie war für uns damit wieder ein Stück gelebte Normalität und durchquerte dieses ohnmächtige Gefühl, das sich ob der verschiedensten Krisen, den einen oder anderen zu beschleichen droht.

Zahlreiche Besucher aus Nah und Fern ließen sich auch nicht von dem Gewitter abschrecken, das kurz vor Beginn der Veranstaltung über Höchstädt hinwegfegte. An dieser Stelle bedanke ich mich ganz herzlich nicht nur bei den Mitarbeitern, die die ganze Vorbereitung im Vorfeld gemeistert haben, sondern auch bei denen, die durch ihr beherztes Zupacken mitgeholfen haben, dass uns unsere diesjährige Bullenparade nicht unmittelbar vor Beginn im wahrsten Sinne des Wortes um die Ohren geflogen ist.

Es ist erhebend zu erleben, wie gut das kollegiale Miteinander in unserem Verein funktioniert. Dies ist sicherlich auch die Stärke unseres Vereins, von der auch Sie, als Mitglieder tagtäglich auf Ihren Betrieben profitieren. Ich möchte an dieser Stelle auch ganz ausdrücklich die Mitarbeiter der Höchstädter Klauenpflege GmbH in meinen Dank einschließen, die ebenfalls nicht nur am Tag der Bullenparade zum guten Ruf der „Höchstädter“ beitragen. Vielmehr leisten auch sie enormes tagtäglich bei Ihnen auf den Betrieben, damit Ihre „Damen“ stets auf gesunden Füßen

stehen. Und dies nicht nur bei größter Hitze, wie aktuell, sondern auch genauso zuverlässig bei Regen und Eiseskälte. Wir alle erleben im Moment, dass es eben nicht selbstverständlich ist, dass alles immer und überall verfügbar ist. Sei es in materiellen Dingen oder im Bereich der Dienstleitungen. Wir können von uns – und damit meine ich den Besamungsverein genauso wie die Klauenpflege – sagen, dass wir unser Serviceangebot für unsere Mitglieder und Kunden bis heute im Prinzip vollständig aufrechterhalten konnten. Dies ist mitunter keineswegs selbstverständlich und ist zum Großteil auch dem überaus großen Engagement unserer Mitarbeiter zu verdanken.

Für diejenigen, die am Tag der Bullenparade nicht vor Ort sein konnten, möchte ich noch daraufhin weisen, dass Sie sich die Bullenparade mit den unterschiedlichen Impressionen online auf unserem YouTube-Kanal unter **„Besamungsverein Nordschwaben“** oder auf Facebook anschauen können. Auf unserem YouTube-Kanal können Sie auch Kurzportraits von vielen unserer altbekannten Vererber, aber auch von unseren jüngsten Hoffnungsträgern finden.

Ganz persönlich können Sie uns in den nächsten Wochen und Monaten auch auf verschiedenen Messen, wie dem Karpfhammer Fest, dem landwirtschaftlichen Hauptfest in Stuttgart oder auf der EuroTier in Hannover finden. Damit kehrt nach der coronabedingten Abstinenz ein weiteres Stück Normalität in unser aller Leben zurück.

Auf den nächsten Seiten finden Sie eine ganze Reihe aktueller und sehr spannender Bullen. Nicht nur im Bereich, der immer wichtiger werdenden hornlosen Bullen haben wir diesmal eine ganze Reihe HÖCHST interessanter Vererber für Sie im Programm.

Betrachten Sie aktuell die ersten 50 Bullen der Fleckvieh-Gesamtliste, sortiert nach Gesamtzuchtwert, finden sie bei fast der Hälfte aller Spitzenbullen Höchststädter Bullennamen als Bullenväter. Nachhaltige Zucht bedeutet für uns auch immer eine Generation weiter zu denken. Und die Tatsache, dass Höchststädter Bullen als Bullenväter so eindeutig dominieren ist das Ergebnis einer verantwortungsvollen und vorausschauender Zuchtarbeit, wie wir sie hier in Höchstädt verstehen.

Weiterhin finden Sie wieder einen Flyer mit unserem diesjährigen Seminarprogramm, dass wir wieder gemeinsam mit dem Zuchtverband in Wertingen, der Molkerei Gropper und der Höchststädter Klauenpflege für Sie aufgelegt haben. Wir hoffen, dass die Coronasituation so stabil bleibt, dass die angebotenen Kurse alle stattfinden können.

Wer also trotz aller Krisen und Unsicherheiten weiter mit offenen Augen durchs Leben schreitet findet immer auch erfreuliches und erhellendes. Es ist gerade in diesen Zeiten wichtig, sich der Grenzen seines eigenen Einflussbereiches bewusst zu werden und sich nicht mit Dingen zu belasten, die man ohnehin nicht ändern kann. So lange immer noch gegessen und getrunken wird, wird es immer noch auf Sie ankommen, Sie, die tagtäglich mit Hingabe und Freude beste Lebensmittel produzieren.

Ich bin mir sicher, dass Sie in unserem aktuellen Bullenboten auch diesmal wieder die optimalen Anpaarungspartner für Ihre Kühe ganz leicht finden werden. Sei es im konventionellen hornlosen oder gehörnten Segment oder auch bei gesextem Sperma.

Herzlichst Ihr



Dr. Frank Bosselmann (Stationsleiter)

Betrachten Sie aktuell die ersten 50 Bullen der Fleckvieh-Gesamtliste, sortiert nach Gesamtzuchtwert, finden sie bei fast der Hälfte aller Spitzenbullen Höchststädter Bullennamen als Bullenväter. Nachhaltige Zucht bedeutet für uns auch immer eine Generation weiter zu denken.

Neues aus der Zuchtwertschätzung für Nordschwaben

ZUCHTWERTSCHÄTZUNG · 9. AUGUST 2022

Am Dienstag, den 9. August 2022 war die zweite Zuchtwertschätzung in diesem heißen und trockenen Jahr. Auffallend sind insgesamt deutliche Verschiebungen im Fleischwert, sodass es zu veränderten Rangierungen in den Listen kommt.

WEITBLICK 860110

In gewohnter Weise starten wir mit den Nachkommen geprüften Bullen. Unser Top-Neueinsteiger der letzten ZWS, der bekannte Wobbler-Sohn WEITBLICK 860110, konnte sich entgegen der Abschreibung (GZW -0,7; Milchwert -0,6) um einen Punkt auf nun 135 steigern. Dadurch festigt er seinen Platz an der Sonne und ist einer der höchsten und besten Nachkommen geprüften Fleckviehbullen. Mit MW 119 (+2) bei +1.042 kg, FW 115 und FIT 115 überzeugt er in allen Hauptmerkmalen. Der gute Befruchter (+1) bringt langlebige (ND 120) Töchter mit gesunden Eutern (EGW 109). Weitere Töchter haben sein Exterieur verbessert, sodass die mittelrahmigen Weitblick-Töchter gute Fundamente (112) und funktionelle Euter mit idealen Zitzen haben.

DREAM 606266

Der beliebte DREAM 606266 konnte im gGZW zwei Punkte auf 123 dazugewinnen und sollte weiterhin als linienalternativer Bulle mit viel Milch (+759 kg) und Fleisch (121) eingesetzt werden. Seine schönen Töchter haben kräftige und perfekt platzierte Zitzen.

HARLEY 854159

Der erste gehörnte Neueinsteiger ist der Haribo-Sohn HARLEY 854159 (MV Wille). Er startet mit gGZW 122 und MW 118 (+831 kg). Der FW liegt im knapp durchschnittlichen Bereich. Die Töchter des Kalbinnenbullen (Kvp. 110) sind langlebig (ND 114) und haben eine hervorragende Persistenz (118). Seine Töchter sind zwar klein, aber sie haben gute Fundamente (110) und sehr schöne Euter (120).

HEIMAT 854184

Der Hendorf-Sohn HEIMAT 854184 stammt aus einer sehr schönen Pazifik-Tochter, die außerdem die Großmutter von Himmel und Harburg ist. Er beginnt seinen Einsatz als Nachkommen geprüfter Vererber mit gGZW 120 (+3), MW 111 (+4) und +563 kg. HEIMAT-Töchter sind beim Melken besonders umgänglich (MVH 112), geben ihre Milch schnell (MBK 108) her und sind

eutergesund (EGW 114). Dabei erfreut man sich an ihren guten Fundamenten (111) und schönen Eutern (115).

WASSERSPIEL 866130

Es folgt die Rubrik der gehörnten genomischen Jungvereber, in der ich bereits in aller Kürze auf WASSERSPIEL 866130 (Wettiner × Hokuspokus) aufmerksam machen möchte. Dieser Ausnahmehulle ist mit gGZW 142 und MW 135 bei FW 95 und FIT 124 unser neuer Listenführer. Er stammt aus einer beeindruckend schönen Mutter und hat ein traumhaftes Exterieur (103/98/110/120). Planmäßig wird es ab Ende Oktober die ersten Portionen geben.

MATROSE 855125

Der Mcgyver-Sohn MATROSE 855125 (MV Vaduz) ist mit gGZW 141 weiterhin ganz vorn in unserer Liste und aufgrund seiner Blutlinie interessant und breit einsetzbar. Er ist unser milchwertstärkster verfügbare Bulle (MW 133, +1.227 kg bei +0,04 % Fett & -0,04 Eiweiß; A2A2) und bringt hervorragende Fitness. Gerade in der Nutzungsdauer (121), Persistenz (114), Melkbarkeit (111) und Eutergesundheit (117) ist er überragend. Seine gut mittelrahmigen Töchter (R 106) sind milchbetonter und stehen auf solidem Fundament. Die Euter sind mit 113 ordentlich, wobei die feineren Zitzen bei der Anpaarung beachtet werden sollten.

SENATOR 861040



Unser beliebter SENATOR 861040 ist inzwischen gut verfügbar und glänzt in allen Merkmalen auf einem herausragenden Niveau. Sein hoher gGZW (141) resultiert aus guter

Milchleistung (MW 129, +1.000 kg), passendem FW (107) und bester Fitness (120). Der Kalbinnbule (Kvp 113, 81 % Si.) hat ein sehr schönes Exterieur mit besten Eutern (125).

ENSBACH 855258



Ganz neu dürfen wir mit gGZW 140 den auf hohem Niveau ausgeglichenen Easy-Sohn ENSBACH 855258 in der Ensbachstraße in Höchstädt begrüßen. Mit MW 132 bei

+1.345 kg Milch und einem sehr guten FW von 114 eignet er sich ideal als Doppelnutzungsvererber. Zudem befinden sich im Fitnessbereich alle Werte im positiven Bereich. Die ENSBACH-Töchter werden ein gutes Durchhaltevermögen zeigen und lange in den Ställen bleiben (ND 110). Gezogen ist ENSBACH aus einer exterieurstarken Hermelin-Tochter. Sie überzeugt mit ideal gewinkeltm Fundament und einem sehr hoch und fest angesetzten Euter. Die gut mittelrahmigen Töchter von ENSBACH werden mit soliden Fundamenten (102) und sehr guten Eutern (115) ausgestattet sein. Sie werden durch ihre Höhe und dem straffen Zentralband gefallen und mit ideal platzierten Zitzen versehen sein. Verfügbar ist ENSBACH ab Anfang September.

WEBEX 881356

Aus bester Kuhfamilie stammt der Weitblick-Sohn WEBEX 881356. Er macht im gGZW +1 und erreicht somit die magische 140-Marke. Seine Stärken liegen in der Milch (124) und in der Fitness (127). Der Kalbinnenbulle (Kvp. 117, 81% Si.) bringt enorm eutergesunde Töchter (EGW 125) bei knapperer Melkbarkeit (93). Seine kleineren Töchter haben gute Fundamente (111) und schöne Euter mit guter Strichplatzierung.

WETTLAUF 855169



Neu in der Empfehlung ist WETTLAUF 855169, ein Wettiner-Sohn aus Imperativ aus Zepter. Er ist einer der Gewinner dieser ZWS und eine Bereicherung in unserem Port-

folio. So steigert er sich im gGZW um +3 auf 138. Er bringt bei guter Milchleistung (+1.037 kg) und durchschnittlichem Fleischwert (101) beste Fitness (127). Gerade in der Nutzungsdauer (128), Zellzahl (120) und Vitalitätswert (114) hat er beeindruckende Zuchtwerte. Seine mittelrahmigen Töchter (102) haben sehr trockene Fundamente (SPA 116) und formschöne Euter (111) mit kräftigen Zitzen (SL 115, SD 113).

WALLERSTEIN 855054

WALLERSTEIN 855054 (Westwind × Waban) bleibt als All-rounder mit gGZW 137 (+2), MW 126, FW 103 und FIT 121 in der Empfehlung. Seine großrahmigen Töchter (R 109) haben gute Fundamente (109) und passende Euter (108).

ZIMBO 855170

ZIMBO 855170 beginnt als ein Zeiger-Sohn aus Herzpochen seinen Einsatz. Er weist einen gGZW von 136, starken MW von 131 und gute Fitness (112) auf. Sein Kalbeverlauf ist überdurchschnittlich und die Melkbarkeit (118) sehr gut. ZIMBO-Töchter werden bei mittleren Rahmen mit schönen Eutern (115) gefallen.

WACKEN 874509

Anfang August war das gleichnamige Open Air im Norden Deutschlands. Bei uns im Süden rockt WACKEN 874509 die Fleckviehzucht. Der Wuhudler-Sohn steht bei gGZW 136 und MW 130. Weitere Stärke ist die gute Fitness (113) mit positiver Melkbarkeit (108) und Eutergesundheit (113). WACKEN bringt großrahmige Töchter (R 115) mit stabilen Fundamenten (108) und formschönen Eutern (110).

VANILLO Pp 854158

Auch in der Sparte der *natürlich hornlosen* Bullen dürfen wir einen Neueinsteiger in dem Nachkommen geprüften Segment vorstellen. VANILLO Pp 854158 reiht sich mit gutem Gesamtzuchtwert (124) und ordentlich Milch (+649 kg) unter den fehlerfreien Nachkommen geprüften *hornlosen* Vererbern oben ein. Zudem kann er mit einem Fleischwert von 120 auftrumpfen und zeigt so beste Eigenschaften zur Doppelnutzung. Seine fruchtbaren Töchter (FRW 112) kombinieren eine gute Melkbarkeit mit einer positiven Eutergesundheit. VANILLO Pp-Töchter sind knapp mittelrahmig und zeigen ideal gewinkelte, feine Fundamente (F 114). Die bauchbetonten Euter sind gut aufgehängt und mit feineren, gut platzierten Strichen ausgestattet.

MUSTER PS 881813



Weiter geht es mit den *natürlich hornlosen* genomischen Jungvererbern. Ein Musterknabe eines *natürlich hornlosen* Bullen ist der Marokko PP-Sohn MUSTER PS 881813

und reiht sich mit gGZW 140 in dieser Sparte auf Platz vier aller Besamungsbullen ein. Seinen hohen Milchwert von 133, bei +1.599 kg Milch, kombiniert er mit 123 Fleischwert und zeigt so sein hohes Niveau als *natürlich hornloser* Doppelnutzungsvererber. Bei durchschnittlicher Melkbarkeit (100) werden seine Töchter mit sehr gesunden Eutern überzeugen (ZZ 111). Weiterhin steht einem Einsatz auf Jungrinder aufgrund seines hoch vorgeschätzten Kalbeverlaufs von 114 (Si. 79%) nichts im Wege. Die großen MUSTER PS-Töchter werden steilere Fundamente mit straffer Fessel und guter Tracht zeigen. Ein Musterbeispiel einer perfekten Vererbung sind die Euter (114) der MUSTER PS-Töchter.

WANTED Pp 866108

Der beliebte WANTED Pp 866108 (Waalkes Pp × Erbhof) ist der ideale Bulle für Milchviehbetriebe, die Milch (MW 128), Fitness (120), Leichtkalbigkeit (123) und kräftige Zitzen (SL 109, SD 108) suchen. All diese starken Argumente sprechen für den gGZW-starken (137) *Hornlosbullen* mit A2A2-Vererbung.

HIRTE PS 855197



Wer eine *hornlose* Herde mit alternativer Linienführung möchte, ist mit unserem guten HIRTE PS 855197 an der richtigen Adresse. Dieser *hornlose* Huberbua-Sohn (MV Etoscha)

hat sein *Hornlosgen* von Rottmoos PS und ist dadurch von allen gängigen *Hornloslinien*, wie Mahango Pp, Vollgas PS, Manolo Pp und Votary PS, frei. Er ist mit gGZW 133 und MW 128 eine Bereicherung in der *Hornloszucht*. Dazu spricht sein guter Kalbeverlauf (109, 81% Si.) und seine ansprechende Exterieurvererbung (100/100/106/110) für seinen Besamungseinsatz.

MONET PP 871405

Entgegen der Abschreibung kann sich MONET PP 871405 um einen Punkt auf gGZW 133 steigern und belegt nun Rang vier aller *reinerbig hornloser* Besamungsbullen. Der Mercedes Pp-Sohn entstammt einer schönen, leistungsstarken Votary PS-Tochter. Der Doppelnutzungsvererber vereint viel Milch (+1.172 kg) mit einem guten Fleischwert (109). Auch bezüglich der Fitnessseigenschaften lässt MONET PP keine Wünsche offen.

Sehr gute Eutergesundheit (118), gute Nutzungsdauer (107) und enorm vitale Kälber (VIW 115) machen ihn zusätzlich interessant. Die rahmigen, gut bemuskelten MONET PP-Töchter sind mit idealen Fundamenten (111) ausgestattet. Mit dem guten Euterboden (104) und einer enorm festen Anbindung in die Bauchdecke (115) überzeugen die Euter weiterhin mit längeren (SL 105), optimal platzierten Strichen vorn (SP 109).

HISPANO PP 861127



Eine Bereicherung in der Besamungslandschaft ist unser *reinerbig hornloser* Herakles PS-Sohn HISPANO PP 861127, der sich unter den *reinerbig hornlosen* Bullen mit gGZW

129 und MW 122 weit vorn findet. Er gilt als klassischer Doppelnutzungsvererber mit FW 115 und guter Fitness (111). Er hat im Gegenzug zu seinem Vater einen deutlich besseren Kalbeverlauf (Kvp. 96, 80% Si.). Seine Töchter werden mit gutem Körper (R 106, B 107) und soliden Eutern (106) mit idealen Zitzen in den Ställen gefallen.

VIDEO PS 855135

Eine filmreife Vererbung hat VIDEO PS 855135 (Vidi PS × Vollendet). Dieser Kalbinnenbulle (Kvp. 109, 79% Si.) bringt eutergesunde (EGW 114) und langlebige (ND 113) Töchter, die Schauformat haben dürften. Sie werden großrahmig (R 116) sein, stark bemuskelt (116) sein und stabile Fundamente (106) haben. Glanzpunkt ist die brillante Eutervererbung von 125.

Mit diesem spannenden und abwechslungsreichen Sommerangebot stehen ihnen züchterisch alle Türen offen, um die idealen Besamungsbullen für ihre Rinder und Kühe zu finden. So gelingt es auch, eine noch bessere nächste Generation zu züchten. Aber noch wichtiger ist für alle Landwirte momentan ein intensiver und ausreichender Landregen, damit die Grundfütterversorgung für das nächste Jahr gesichert werden kann.

Ihr Benjamin Köhnlein, Zucht & Beratung

Neues aus der Station

Neue Mitarbeiter



Seit dem 1. August 2022 bereichert **Frau Elisabeth Schmid** das Team im Labor. Frau Schmid hat die Technikerschule in Triesdorf besucht und diese vor kurzem mit Erfolg abgeschlossen. Frau Schmid, deren Eltern und Schwester einen Milchviehbetrieb

bewirtschaften, hat bereits in Praktika und als Ferienarbeiterin an der Besamungsstation Erfahrung gesammelt. Sie wird vornehmlich in der Samenverarbeitung, der Disposition und beim Packen der Samenportionen für den Versand eingesetzt werden.



Ebenfalls seit dem 1. August 2022 unterstützt **Herr Paul Gruber** die Landwirtschaft beim Besamungsverein Nordschwaben e.V. Herr Gruber arbeitet in seiner Freizeit auf einem landwirtschaftlichen Unternehmen und hat dort bereits viel Erfahrung sammeln können. Er ist unter anderem für die Pflege und Betreuung unserer wertvollen Besamungsbullen zuständig.

Vorstandschaft und Belegschaft wünschen Frau Schmid und Herrn Gruber viel Freude bei der Arbeit und einen guten Einstieg in das Arbeitsleben bei der Besamungsstation.

Mitgliederversammlung im Landkreis Augsburg



v.l. Josef Zott, Josef Guggenberger, Dr. Frank Bosselmann, Dominikus Schweihöfer, Johann Reitmayer, Hans-Josef Landes

Am 11. April 2022 fand die Mitgliederversammlung für den Landkreis Augsburg, in Diedorf-Anhausen, statt. Aufgrund der Coronalage musste die für Dezember 2021 geplante Veranstaltung verschoben werden.

Der Vorsitzende, Herr Hans-Josef Landes eröffnete die Versammlung und begrüßte die anwesenden Mitglieder. Der Geschäftsführer, Dr. Frank Bosselmann, stellte den Jahresabschluss für das Jahr 2021 vor, ergänzte aber, dass dieser noch nicht durch die Wirtschaftsprüfer bestätigt worden sei.

Frau Anna Reichel von der VfR GmbH berichtete sehr ausführlich in Ihrem Fachvortrag über die Intensität der Jungviehaufzucht, Einflüsse auf Leistung, Ökonomie und Düngebilanz und stand für Fragen zur Verfügung.

Für den Landkreis Augsburg werden zwei Ausschussmitglieder gewählt. Bei der Wahl stellten sich Herr Johann Reitmayer, Auerbach und Herr Josef Zott, Aretsried zur Wiederwahl. Beide wurden in ihrem Amt bestätigt.

Zu Nachrückern wurden Herr Josef Guggenberger, Diedorf und Herr Dominikus Schweihöfer, Herberthofen gewählt.

Besuchen Sie uns
auf unserer Homepage
(www.besamungsverein.de),
Facebook-Seite
oder auch auf unserem
Instagram bzw. YouTube Kanal.



Endlich wieder Bullenparade in Höchstädt



Wir haben uns sehr über die zahlreichen Besucher gefreut. Der sichere Kalbinnenbulle HASHTAG 87400 dreht fröhlich seine Runden bei der Bullenparade 2022.



Der Vorsitzende, Hans-Josef Landes, eröffnet die Bullenparade nach einer zweijährigen Pause.



Dr. Frank Bosselmann, Geschäftsführer des Besamungsverein Nordschwaben e. V., stellte in gekonnt kurzweiliger Form die vorgeführten Bullen vor.

Am 05. Juni 2022 war es endlich soweit: Wir konnten unsere Türen nach zweijähriger Pause endlich wieder zur Bullenparade öffnen. Wir freuen uns sehr, endlich wieder den persönlichen Kontakt

zu unseren Mitgliedern und Kunden pflegen zu können.

Der Vorsitzende, Hans-Josef Landes, eröffnete die diesjährige Parade und begrüßte alle Besucher herzlich. Anschließend stellte Dr. Frank Bosselmann insgesamt 35 Bullen vor.

Den Anfang machten die reinerbig hornlosen Fleckvieh-Fleisch Bullen HALLELUJAH PP 603325 (auch männlich gesext verfügbar) und DADA PP 603326, die eindrucksvoll ihre Stärken zur Erzeugung von Mastprodukten zeigten.

Daraufhin wurden die Bullen der Fleckvieh Doppelnutzung vorgestellt. Hier wurde zunächst sehr junge Genetik, wie der Wettiner-Sohn WETTLAUF 855169, oder auch der Wuhudler-Sohn WACKEN 874509 präsentiert. Über eine Gruppe mit Bullen der gezielten Paarung (EDELRAUSCH 881532 und WALLERSTEIN 855054), ging es weiter zu unserem bekannten WEIT-

BLICK 860110 mit seinen Söhnen WEIDWERK 854700 und WEBEX 881356.

Natürlich konnte das Publikum auch beliebte natürlich hornlose Bullen betrachten: Hier vertreten war ganz junge Genetik, wie der beliebte WANTED Pp 866108 und der Outcross-Bulle HIRTE PS 855197. Ebenso war der Exterieurspezialist VIDEO PS 855135 dabei.

Zudem konnten wir erstmals drei Gruppen reinerbig hornloser Bullen präsentieren. Die Herakles PS-Söhne HERAX PP 855058 und HISPANO PP 861127, die Exterieurspezialisten MONET PP 871405 und MAYA PP 874420 und die beliebten, leichtkalbigen Bullen HONZA PP 871280 und MILKA PP 874033.

Des Weiteren konnten die Besucher bekannte Bullenväter, wie beispielsweise SISYPHUS 180561, DREAM 606266, IMPERATIV 193800 und HERZPOCHEN 190800 bestaunen. SISYPHUS schloss mit seinem Ausnahme-Sohn SENATOR 861040 die Bullenvorstellung ab.

Das parallel zur Bullenvorstellung laufende Kinderprogramm wurde vor allem von den Wertinger Jungzüchtern übernommen. An dieser Stelle noch ein herzlicher Dank hierfür, sowie auch ein großes Dankeschön an alle Besucher, Mitarbeiter und allen Verantwortlichen, die zum guten Gelingen der diesjährigen Parade beigetragen haben. Bei „Ochs am Spieß“ und dem großen Kuchenbuffet der Landfrauen gab es für jeden noch Zeit für fachlichen Austausch.

Ein Filmteam hat die ganze Parade gefilmt, so dass die Highlights in einem Kurzfilm auf Youtube zu finden sind.





Die beiden Fleckvieh-Fleischbullen HALLELUJAH 603325 (links) und DADA 603326 sind für ihr Alter hervorragend entwickelt.



Der körperlich hervorragend entwickelte Jungbulle WACKEN 874509 verspricht exterieurstarke Kühe mit viel Milch.



Viele Bullen brauchen viele Betreuer, die die Bullen bestens vorbereitet und vorgeführt haben.



Da ist die Kamera... EDELRAUSCH 881532, bitte freundlich schauen.



Der junge WETTLAUF 855169 steht für Fitness und kräftigere Zitzen.



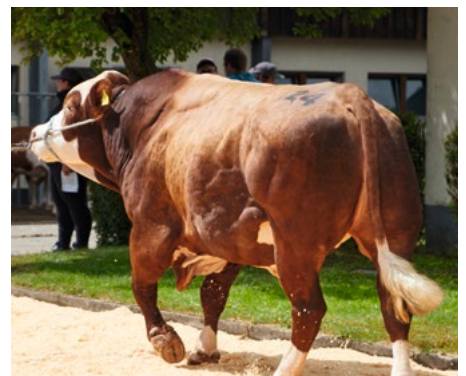
Frisches Hornlosblut bringt HIRTE PS 855197, der mit gGZW 133 und MW 128 einen neuer Hochkaräter in der Hornloszucht darstellt.



Der exterieurstarke, reinerbig hornlose HERAX PP 855058 wird stolz von seinem Züchter höchst persönlich vorgeführt.



Der junge MONET PP 871405 ist einer der besten reinerbig hornlosen Bullen.



Der Nachkommen geprüfte DREAM 606266 beeindruckt jedes Mal erneut mit seiner Erscheinung und ist einer unserer beliebtesten Bullen.



Aufmerksam und stolz schreitet der berühmte WEITBLICK 860110 in den Ring. Er bringt viel Milch, sehr viel Fleisch und überzeugt in der Fitnessvererbung.



Der unbestrittene Star der Bullenparade 2022 war der junge SENATOR 861040, der mit gGZW 141 und Euter 125 schlagkräftige Argumente auf seiner Seite hat.



Für unsere jüngsten Gäste waren natürlich auch verschiedene Attraktivitäten vorhanden.

Die legendäre bayrische JZ Night Show hatte bereits ihre 8. Auflage

Sie war die letzte Schau vor Corona und die Erste danach – Bayerns größte Tierschau ging in die 8. Runde



Die euterstarke Jungkuh Paris (Vater Midwest) wurde zum Champion Jung auserkoren.



Wabi, eine Riaza-Tochter in der 3. Laktation, war Champion mittel und wurde zum Gesamtchampion beim Fleckvieh gekürt.



Hutthurm-Tochter 609 (4. Laktation) sicherte sich den Titel Champion alt.

Nach langer Durststrecke veranstaltete der Landesverband bayerischer Jungzüchter e.V., nach Corona bedingter Verschiebung diesmal im Juni, die bereits 8. Jungzüchter Night-Show in der Schwabenhalle Wertingen. Mit knapp 200 gemeldeten Tieren der Rassen Holstein, Brown Swiss und Fleckvieh zeigten die bayerischen Jungzüchter ihre Vielfaltigkeit.

VIELE NACHWUCHSZÜCHTER

Da im Gegensatz zu 2020 keine BTV-Auflagen den Kälber-Auftrieb erschwerten, gingen diesmal wieder 29 Kinder beim Bambini Cup in den Ring. Diese präsentierten ihre perfekt vorbereiteten Kälber schon sehr professionell der Preisrichterin Marina Estelmann. Sie hatte es wahrlich nicht leicht unter so vielen jungen Talenten ihren Sieger zu küren. Sie entschied sich in einem spannendem Finale für Levi Nürnberger vor Eva Huber.

ALLE RASSEN AUCH BEIM JUNG-RINDERWETTBEWERB VERTRETEN

Nach der erfolgreichen Premiere des Jungrinderwettbewerbs bei der 7. Night-Show waren dieses Jahr alle 3 Haupttrassen Bayerns vertreten. Während Fleckvieh ihren eigenen Champion stellten, rangen die Rinder der Rassen Holstein, Red Holstein und Brown Swiss um den Titel Champion Milchrassen.

Rinderchampion Fleckvieh wurde Zubringer-Tochter Maya vom Betrieb Fohrer GbR. Der rassenübergreifende Vorführsieg ging an Lea Nürnberger vom JZC Mittelfranken, die zugleich den Champion der Milchrassen mit Mirand Afrika P Red stellte.

FLECKVIEHKÜHE

Der Rasseblock der Fleckviehtiere war wie gewohnt am stärksten vertreten. Zwar musste man erntewetterbedingt über alle Rassen etwas mehr Ausfälle hinnehmen, was aber der Qualität der ausgestellten Tiere nichts anhaben konnte. Diese war wieder einmal auf Spitzenniveau.

Zum Champion Jung wählte Hannes Neuner aus Tirol die Midwest-Tochter Paris vom Betrieb Niedermair in Feldkirchen vor der Vollkommen PP-Tochter Britney Pp vom Betrieb Lang aus Rudolzhofen.

Der Champion mittel setzte sich aus den Gruppensiegern und Reservesiegern der 2. und 3. Kalbskühe zusammen. Dort setzte sich die Riaza-Tochter Wabi, ebenfalls vom Betrieb Niedermair vor Himmlisch-Tochter Lancia von Martin Gschoßmann durch.

Bei den älteren Kühen ab der 4. Kalbung siegte die Hutthurm-Tochter 609 vom Betrieb Maier aus Erlbach.



Fröhliche Gesichter – Die beiden Champion Kühe der Rasse Fleckvieh mit den Preisrichtern, Ehrendamen inclusive der Milchkönigin und dem Champion-Sponsor.

Reservesieger wurde Malcesine-Tochter Farbe von Christian Tafertshofer aus Wielenbach.

In einem spannenden Finale mit Licht- und Soundeffekten wurde letztendlich Wabi zum Champion der Rasse Fleckvieh gekürt.

Im Anschluss zu diesem Highlight stand noch die Championentscheidung des Senior Showmanships an. Die Teilnehmer mussten sich erst in ihrer Gruppe, dann im Halbfinale behaupten und sich dann im Finale den Aufgaben des Preisrichters Thomas Ender aus der Schweiz stellen. Korrektes Aufstellen der Tiere, höchste Aufmerksamkeit und schnelles Handeln war gefragt. Am besten umsetzen konnte dies Georg Pischeltrieder (JZC Weilheim) und wurde folgerichtig zum besten Vorfürer gekürt.

JUNgzÜCHTERPARTY RUNDETE DIESE GELUNGENE VERANSTALTUNG AB

Binnen kürzester Zeit wurde aus dem Vorfüring eine Party Location der besonderen Art. Dort wurden die Siege gebührend gefeiert und neue Kontakte geknüpft, bis die Sonne wieder aufging.

*Thomas Unsinn,
Vorsitzender des LBJ*



02.09. – 06.09.2022
Oans wie koans.
KARPFHAMER
FEST & ROTTALSCHAU

101. **LWH**
LANDWIRTSCHAFTLICHES
HAUPTFEST Stuttgart-Cannstatter Wasen | www.lwh-stuttgart.de

LANDWIRTSCHAFT
erLEBEN!

EuroTier
First in animal farming.
2022 | 15 – 18 NOVEMBER | HANOVER, GERMANY

VFR Fleckviehschau
2022
Rezathalle Ansbach
29. Oktober 2022

VFR
GVN
SFZ

Welcher Klauenpflegestand passt zu meinem Betrieb?

Die Lahmheitsprävalenz ist ein wichtiger Indikator für die Herdengesundheit und tiergerechte Haltung. Nicht nur, dass lahmfreie Tiere deutlich leistungsbereiter und damit ertragreicher für den Landwirt sind, auch der Konsument fordert Lebensmittel von gesunden Tieren.

Die Lahmheitsprävalenzen steigen in den letzten Jahren stetig an, obwohl hinreichend bekannt ist, dass eine stabile Klauengesundheit eine Grundvoraussetzung für leistungsbereite und langlebige Tiere ist. Erkrankungen des Bewegungsapparates – vor allem diejenigen, die mit Lahmheit verbunden sind – gehören zu den wichtigsten, das Tierwohl einschränkenden Leiden und stellen den gesamten Organismus in eine messbare Stresssituation.

DIE RICHTIGE PROPHYLAXE ENTSCHEIDET

Es kann nicht oft genug betont werden, dass die Klauenpflege spätestens alle vier Monate durchgeführt werden muss. Klauenpflege alle sechs bis sieben Monate und nach Bedarf hat nichts mit Prophylaxe zu tun. So wird man sich vom Ziel einer stabilen Klauengesundheit immer weiter entfernen.

Genauso wichtig wie die prophylaktisch eingesetzte Klauenpflege ist das frühzeitige und fachgerechte Eingreifen bei Lahmheiten. Dabei ist es entscheidend, schon bei den ersten noch so geringen Anzeichen einer Lahmheit konsequent und fachkundig einzugreifen. Spätestens wenn das Tier mit gebogenem Rücken steht (Locomotion Score 3 nach Sprecher et. al.; 1997), muss es im Klauenpflegestand kontrolliert und gegebenenfalls an den entsprechenden Klauen behandelt werden.

Leider schaukelt sich die Problematik mit der Klauengesundheit in vielen Betrieben dramatisch auf, da die Klauenpflege nicht prophylaktisch eingesetzt wird und lahme Tiere zu spät oder nicht fachgerecht versorgt werden.

Die ungeliebte Tätigkeit der Klauenpflege, zu der auch die Anlassbeschnidung gehört, wird nur dann zeitgerecht durchgeführt, wenn ein Klauenpflegestand gut im Stallbereich und im Zeitmanagement integriert ist. An der Stelle soll betont werden, dass eine exakte klinische Diagnose einer Klauenerkrankung nur im Klauenpflegestand gestellt werden kann.

DER PASSENDE RHYTHMUS

Jeder Betriebsleiter sollte sich eingangs der Frage stellen, wie er das Klauenpflegemanagement handhaben will. Sollen die Klauen aller Tiere vom Betriebspersonal gepflegt werden oder soll nur die sogenannte Anlassbeschnidung vom Betrieb selbst durchgeführt werden?

Wie viele Tiere im wöchentlichen oder zweiwöchentlichen Rhythmus gepflegt werden sollen, muss berechnet werden. Bei dieser Kalkulation darf auf keinen Fall die Nachzucht vergessen werden. Zuchtreife ist Pflegereife! Wer die Klauenpflege bei den hochträchtigen Kalbinnen, spätestens zwei Monate vor der ersten Geburt, nicht durchführt handelt grob fahrlässig. Bei einem 100-Kuh-Betrieb sind zwischen 350 und 400 Tiere jährlich an den Klauen zu pflegen. Das sind sieben bis acht Tiere jede Woche.

ANFORDERUNGEN AN DIE KLAUENPFLEGESTRASSE

Selbstverständlich sind die Anforderungen an eine Klauenpflegestraße bei einem Großbetrieb mit mehreren hundert Tieren ganz anders als in einem familiengeführten Betrieb mit deutlich weniger Tieren.

Je mehr Tiere zu pflegen sind, desto professioneller muss der Klauenpflegestand und das mit der Klauenpflege betraute Arbeitsumfeld sein. Großbetrieben rate ich zu vollhydraulischen Ständen, die auch von professionellen Klauenpflegern benutzt werden.

Die Funktionen eines vollhydraulischen Standes werden durch Hydraulikzylinder, bzw. Stempel und Hydraulikmotoren bewirkt. Der Arbeitsdruck muss korrekt eingestellt sein. Zumindest die Zugkraft für die Beine ist zweimal jährlich zu prüfen (max. 275 kg Zugkraft für Vorderbeine, max. 300 kg Zugkraft für Hinterbeine).

Bei falschen Einstellungen kann es zu erheblichen Verletzungen für das Tier kommen, die eine Euthanasie unumgänglich machen. Vollhydraulische Stände werden mit Starkstrom betrieben. Eine effektive Erdverbindung gemäß den Richtlinien für Starkstrom ist sicherzustellen. Die Notaus-Schalter müssen technisch in Ordnung sein und immer wieder kontrolliert werden.



Klauenpflegestände von namhaften, etablierten Herstellern gewährleisten die Gesundheit von Mensch und Tier – vorausgesetzt, diese werden nach den Vorgaben des Herstellers bedient.
(Foto: Rosensteiner)



Der Klauenpflegeständer muss auf einem ebenen Boden stehen.
(Foto: Patura)

Professionelle Klauenpflegestände lassen sich bis auf die gewünschte Arbeitshöhe heben (550 mm maximaler Hebeweg), was besonders die Arbeit an den Vorderextremitäten enorm durch die ergonomische Arbeitshaltung vereinfacht. Durch das Anheben des Standes wird dem Anwender ermöglicht, die Beine rückschonend einzufangen, sowie in einer angenehmen Arbeitshöhe für Schulter und Nacken zu arbeiten. Durch ein serielles Hydrauliksystem lassen sich mehrere Operationen gleichzeitig ausführen. Außerdem verfügen professionelle Stände über starke und leise Motoren, die ein schnelleres und stressärmeres Arbeiten ermöglichen, sowie über mechanische Bremsen, die verhindern, dass das angehobene Bein beim Schneiden nach unten sackt.

Klauenpflegestände von namhaften, etablierten Herstellern gewährleisten die Gesundheit von Mensch und Tier – vorausgesetzt, diese werden nach den Vorgaben des Herstellers bedient.

Will ein Landwirt nur die lahmen Tieren ausschneiden oder die Nachbehandlung nach einem Betriebsschnitt durchführen, reichen oft rein mechanisch betriebene Klauenpflegestände völlig aus. 20 Jahre alte Klauenpflegestände lehne ich aus Sicherheitsgründen ab.

KIPP- ODER DURCHTREIBSTAND?

Ob ein Kipp- oder Durchtreibstand favorisiert wird, hängt von der Vorliebe des Landwirtes oder des angestellten Klauenpflegers im Großbetrieb ab. Beide Systeme haben ihre Vorteile und beide Systeme gibt es in allen Preiskategorien.

Ein Nachteil von Kippständen ist, dass die Begutachtung der Klaue entlang der Achse des Mittelfußknochens zur Sohle deutlich schwieriger ist und mehr Übung erfordert als in Durchtreibbeständen. Der Vorteil des Kippstandes ist, dass alle Klauen sehr gut zugänglich sind.

Ich möchte an dieser Stelle betonen, dass gerade in Großbetrieben immer in sehr gutes Equipment investiert werden sollte, damit der angestellte Betriebsklauenpfleger nicht wegen körperlicher Gebrechen ausscheidet, bevor er seine fachliche Blüte erreicht hat.

Ich setze voraus, dass die Klauenpflege fachgerecht durchgeführt wird. Denn dieses Handwerk zu beherrschen, ist Grundvoraussetzung, damit die funktionelle Klauenpflege auch tatsächlich ihren prophylaktischen Nutzen entfalten kann. Nur dann können lahme Tiere fachgerecht versorgt werden, damit die Klauenhorn- bzw. Klauenhautrekrankung eine Chance hat abzuheilen.

EIN GEEIGNETER PLATZ FÜR DEN KLAUENPFLEGESTAND

Bei einem Neubau sollte der Klauenpflegeplatz gleich wie die Abkalbe- und die Krankenbox schon bei der Planung berücksichtigt werden. Selektionsmöglichkeiten bzw. ein Separationsbereich erleichtern die Arbeit erheblich.

Der Zugang muss unabhängig vom Melken möglich sein. Auch die Tiere, die die Zuchtreife erlangen, bzw. die hochtragenden Kalbinnen müssen Zugang zum Maniküre- und Pedikürebereich haben.



Zusätzliche Fixierung des Röhrbeins durch einen W-Bügel. Seitlich sind Alu-Gitter zur Führung des Tieres in den Klauenstand angebracht.
(Foto: Klindworth)



Optimale Arbeitshöhe auch bei Vorderextremitäten.
(Foto: Reßler)

Ein Stromanschluss (gegebenenfalls Starkstrom), ein Wasseranschluss, ausreichende Beleuchtung (200 Lux – Tageslichtstärke) sowie ein rutschfester, leicht zu reinigender Boden, am besten mit Wasserabfluss, sowie ein Zu- und Abtriebsweg ohne Stufen oder andere Verletzungsquellen sind wichtig. Zudem sollte der Standplatz zumindest überdacht und zugfrei sein.

Je nachdem welcher Klauenpflegestand verwendet wird, sind 12 bis 20 m² einzuplanen, um ein angenehmes und sicheres Arbeiten zu gewährleisten. Professionelle Klauenpflegestände erreichen im ausgefahrenen Zustand außerdem eine Höhe von bis zu 280 cm. Der Klauenpflegestand muss auf einem ebenen Boden stehen.

Es empfiehlt sich, das Werkzeug und Verbrauchsmaterialien wie elastische Binden ebenfalls beim Klauenpflegebereich aufzubewahren. So ist der Arbeitsplatz stets einsatzbereit.

Viele elektrisch betriebene Klauenpflegestände verfügen schon über LED-Arbeitsscheinwerfer, Halterungen bzw. Schwenkarme für das Arbeitswerkzeug sowie über Steckdosen. Diese Stände sind für mittelgroße Betriebe oder kleinere Betriebe, die alle Tiere selbst klauenpflegen wollen, zu empfehlen. Stromleitungen sollten immer von oben an den Stand geführt werden. Bei einem Altbau muss man sich eine clevere Lösung überlegen. Ein geeigneter Platz findet sich immer.

In kleineren Betrieben, in denen vom Landwirt nur die Anlassbeschneidung also im besten Fall eine Einzeltierbehandlung durchzuführen ist, ist der optimale Standort nach dem Melkstand. So ergeben sich sehr kurze Wege und das Tier kann sofort versorgt werden. In vielen Betrieben sind mechanische

Klauenpflegestände mittels Flaschenzugs direkt beim Ausgang des Melkstandes aufgehängt. Aber auch andere Lösungen sind praktikabel.

Gleich wichtig wie der Klauenpflegebereich ist der stressfreie Zutrieb der Tiere. Die Tiere sollten auf einer ihnen gut bekannten Route laufen, wenn möglich in Richtung Futtertisch bzw. »zurück« in Richtung der Herde. Fix montierte Treibgänge mit einem trichterförmigen Zugang reduzieren Stress für Tier und Mensch und bringen einen enormen Zeitvorteil. Man kann bei gut durchdachten Zutriebssystemen von einer Zeitersparnis von 30 bis 50 % ausgehen. Es versteht sich von selbst, dass bei der Zwangsmaßnahme Klauenpflege so ruhig wie möglich mit dem Fluchttier Rind umgegangen werden muss. Jede Treibhilfe (wie Stöcke etc.) sollte nicht verwendet werden.

Ein optimaler Wartebereich bzw. Selektionsbereich, in dem die zu pflegenden Tiere untergebracht werden, empfiehlt sich. Bei einer wöchentlichen Klauenpflege wird ein Platzbedarf von mindestens 5 %, besser 10 % des Rinderbestands benötigt.

Die persönliche Schutzausrüstung, wie Gehörschutzmittel, Schutzbrille, Schnittschutzhandschuhe und Sicherheitstiefel sind stets zu tragen und die Vorgaben der Berufsgenossenschaft sind einzuhalten. Gerade bei Großbetrieben muss eine jährliche Sicherheitsunterweisung und eine jährliche Sachkundeprüfung des Klauenpflegestandes durchgeführt werden. Zudem sind Gefährdungsbeurteilungen und Betriebsanweisungen zu erstellen.

KLAUENBEFUNDE DOKUMENTIEREN

Sinnvoll ist die Erfassung nur, wenn das Einzeltier exakt zugeordnet werden kann und wenn die Klauenbefunde exakt und korrekt erhoben werden. Sicher lässt sich ein Klauenpflegeprotokoll auch handschriftlich führen. Die Vorteile einer elektronischen Erfassung, wie eine Nachvollziehbarkeit über mehrere Jahre, die Integration der Daten in ein Herdenmanagementprogramm oder die Wiedervorstellung zur Nachbehandlung für einzelne Tiere, überwiegen jedoch. Das Klauenpflegeprotokoll dient als Grundlage für das weitere Vorgehen sowie zur objektiven Überprüfung eventuell durchgeführter Änderungen.

Tablets lassen sich mithilfe von Halterungen leicht am Klauenpflegestand fixieren. Es empfiehlt sich sehr, kostengünstige Touch Pens zu verwenden, um das Tablet bei der Eingabe sauber zu halten.

TA Mag. Hubert Reßler, Höchststädter Klauenpflege GmbH

Matrose

gGZW 141 73 %

MW 133 83 %
FW 97 73 %
FIT 122 77 %



Mutter Imntal, 1. Laktation

HB-NR. 855125 · B-KASEIN A2A2 · GENOMISCH GEPRÜFTER BULLE
MILCHLEISTUNG · FITNESS · ANDERE BLUTLINIENFÜHRUNG

MILCH							
Tiere	HD	Milch kg	Fett %	Fett kg	Eiweiß %	Eiweiß kg	
Zuchtwert		+1227	+0,04	+55	-0,04	+40	

FLEISCH			
Nettozunahmen	95	Ausschlachtung	102
Handelsklasse	94		

FITNESS			
Kalbeverl. pat. 79%	106	Kalbeverlauf mat.	105
Fruchtbarkeitswert	108	Zysten	102
Eutergesundheitsw.	117	Zellzahl	117
Melkbarkeit	111	Melkverhalten	99
Nutzungsdauer	121	Milchfieber	115

ÖKOLOGISCHER ZUCHTWERT 137

ABSTAMMUNG · *12.01.21 · ET

Züchter		
Mcggyver	Macbeth	Mangope
	Koala	Hurly
Imntal	Vaduz	Reumut
	Indiana	Waban

Züchter
 Köhlein GbR
 Roßmeiersdorf

EXTERIEUR		0 Töchter			
Merkmal / Relativzuchtwert		88	100	112	124
Rahmen	106	[Progress bar]			
Bemuskelung	93	[Progress bar]			
Fundament	99	[Progress bar]			
Euter	113	[Progress bar]			
Kreuzhöhe	108	klein			groß
Körperlänge	106	kurz			lang
Hüftbreite	104	schmal			breit
Rumpftiefe	98	seicht			tief
Beckenneigung	94	eben			abfallend
Sprg.winkelung	93	steil			säbelbeinig
Sprg.ausprägung	96	voll			trocken
Fessel	98	durchtrittig			steil
Trachten	104	niedrig			hoch
Voreuterlänge	101	kurz			lang
Sch.euterlänge	109	kurz			viel
Voreuteraufhängung	110	locker			fest
Zentralband	106	schwach			stark
Euterboden	113	tief			hoch
Strichlänge	84	kurz			lang
Strichdicke	87	dünn			dick
Strichplatz vorne	99	außen			innen
Strichplatz hinten	92	außen			innen
Strichstellung hinten	88	nach außen			nach innen
Euterreinheit	104	unrein			rein
gewünschter Bereich		[Progress bar]			

HÖCHST
genomisch



Senator

gGZW 141 79 %

MW 129 87 %
FW 107 77 %
FIT 120 83 %



Mutter Alma, 4. Laktation

HB-NR. 861040 · B-KASEIN A1A2 · GENOMISCH GEPRÜFTER BULLE
ALLROUNDER · EXTERIEUR · DOPPELNUTZUNG

MILCH							
Tiere	HD	Milch kg	Fett %	Fett kg	Eiweiß %	Eiweiß kg	
Zuchtwert		+1000	-0,04	+38	+0,07	+41	

FLEISCH			
Nettozunahmen	101	Ausschlachtung	111
Handelsklasse	102		

FITNESS			
Kalbeverl. pat. 81%	113	Kalbeverlauf mat.	104
Fruchtbarkeitswert	108	Zysten	99
Eutergesundheitsw.	122	Zellzahl	124
Melkbarkeit	113	Melkverhalten	94
Nutzungsdauer	113	Milchfieber	107

ÖKOLOGISCHER ZUCHTWERT 135

ABSTAMMUNG · *05.11.20

Züchter		
Sisyphus	Symposium	Serano
	Hillary	Wille
Alma	Manigo	Mandela
	Anna	Willem

Züchter
 Schuh Gerhard u. S. GbR
 Dondoerflein

EXTERIEUR		0 Töchter			
Merkmal / Relativzuchtwert		88	100	112	124
Rahmen	102	[Progress bar]			
Bemuskelung	106	[Progress bar]			
Fundament	107	[Progress bar]			
Euter	125	[Progress bar]			
Kreuzhöhe	106	klein			groß
Körperlänge	100	kurz			lang
Hüftbreite	98	schmal			breit
Rumpftiefe	100	seicht			tief
Beckenneigung	108	eben			abfallend
Sprg.winkelung	99	steil			säbelbeinig
Sprg.ausprägung	102	voll			trocken
Fessel	105	durchtrittig			steil
Trachten	106	niedrig			hoch
Voreuterlänge	101	kurz			lang
Sch.euterlänge	96	kurz			viel
Voreuteraufhängung	114	locker			fest
Zentralband	108	schwach			stark
Euterboden	123	tief			hoch
Strichlänge	95	kurz			lang
Strichdicke	94	dünn			dick
Strichplatz vorne	102	außen			innen
Strichplatz hinten	105	außen			innen
Strichstellung hinten	111	nach außen			nach innen
Euterreinheit	100	unrein			rein
gewünschter Bereich		[Progress bar]			

HÖCHST
genomisch

AMS



Ensbach

gGZW 140 72 %

MW 132 82 %
FW 114 69 %
FIT 115 76 %



Mutter Esther, 1. Laktation

HB-NR. 855258 · B-KASEIN A1A1 · GENOMISCH GEPRÜFTER BULLE · ERSTEINSATZ AB 09/2022 FÜR 8,- € AUFPREIS
DOPPELNUTZUNG · FITNESS · EUTER

MILCH							
Tiere	HD	Milch kg	Fett %	Fett kg	Eiweiß %	Eiweiß kg	
Zuchtwert		+1345	-0,06	+50	-0,08	+39	

FLEISCH			
Nettozunahmen	116	Ausschlachtung	110
Handelsklasse			109

FITNESS			
Kalbeverl. pat. 79%	100	Kalbeverlauf mat.	108
Fruchtbarkeitswert	111	Zysten	110
Eutergesundheitsw.	109	Zellzahl	110
Melkbarkeit	105	Melkverhalten	100
Nutzungsdauer	110	Milchfieber	
		Leist. steigerung	109

ÖKOLOGISCHER ZUCHTWERT 134

ABSTAMMUNG · *05.08.21 · ET

Easy	Ethos	Etoscha	Züchter Köhnlein Gbr Roßmeiersdorf
	Kewana	Wattking	
Esther	Hermelin	Herzschlag	
	Evita	Hurly	

EXTERIEUR		0 Töchter			
Merkmal / Relativzuchtwert		88	100	112	124
Rahmen	105	[Bar chart]			
Bemuskelung	96	[Bar chart]			
Fundament	102	[Bar chart]			
Euter	115	[Bar chart]			
Kreuzhöhe	105	klein			groß
Körperlänge	109	kurz			lang
Hüftbreite	106	schmal			breit
Rumpftiefe	99	seicht			tief
Beckenneigung	95	eben			abfallend
Sprg.winkelung	109	steil			säbelbeinig
Sprg.ausprägung	103	voll			trocken
Fessel	96	durchtrittig			steil
Trachten	101	niedrig			hoch
Voreuterlänge	109	kurz			lang
Sch.euterlänge	104	kurz			viel
Voreuteraufhängung	101	locker			fest
Zentralband	112	schwach			stark
Euterboden	102	tief			hoch
Strichlänge	95	kurz			lang
Strichdicke	95	dünn			dick
Strichplatz vorne	118	außen			innen
Strichplatz hinten	107	außen			innen
Strichstellung hinten	98	nach außen			nach innen
Euterreinheit	106	unrein			rein
gewünschter Bereich		[Bar chart]			

**HÖCHST
klassig**



Wettlauf

gGZW 138 73 %

MW 123 83 %
FW 101 71 %
FIT 127 78 %



HB-NR. 855169 · B-KASEIN A1A1 · GENOMISCH GEPRÜFTER BULLE
KRÄFTIGE ZITZEN · FITNESS · UNIVERSALVERERBER

MILCH							
Tiere	HD	Milch kg	Fett %	Fett kg	Eiweiß %	Eiweiß kg	
Zuchtwert		+1037	-0,12	+32	-0,06	+31	

FLEISCH			
Nettozunahmen	96	Ausschlachtung	102
Handelsklasse			102

FITNESS			
Kalbeverl. pat. 79%	105	Kalbeverlauf mat.	109
Fruchtbarkeitswert	109	Zysten	104
Eutergesundheitsw.	120	Zellzahl	123
Melkbarkeit	105	Melkverhalten	101
Nutzungsdauer	128	Milchfieber	
		Leist. steigerung	111

ÖKOLOGISCHER ZUCHTWERT 136

ABSTAMMUNG · *21.02.21 · ET

Wettiner	Waban	Wille	Züchter Hans Wiedemann Heudorf
	Marina	Raldi	
Glocke	Imperativ	Impression	
	Gloria	Zepter	

EXTERIEUR		0 Töchter			
Merkmal / Relativzuchtwert		88	100	112	124
Rahmen	102	[Bar chart]			
Bemuskelung	98	[Bar chart]			
Fundament	108	[Bar chart]			
Euter	111	[Bar chart]			
Kreuzhöhe	103	klein			groß
Körperlänge	99	kurz			lang
Hüftbreite	101	schmal			breit
Rumpftiefe	101	seicht			tief
Beckenneigung	107	eben			abfallend
Sprg.winkelung	108	steil			säbelbeinig
Sprg.ausprägung	116	voll			trocken
Fessel	98	durchtrittig			steil
Trachten	101	niedrig			hoch
Voreuterlänge	114	kurz			lang
Sch.euterlänge	108	kurz			viel
Voreuteraufhängung	105	locker			fest
Zentralband	101	schwach			stark
Euterboden	101	tief			hoch
Strichlänge	115	kurz			lang
Strichdicke	113	dünn			dick
Strichplatz vorne	103	außen			innen
Strichplatz hinten	104	außen			innen
Strichstellung hinten	104	nach außen			nach innen
Euterreinheit	97	unrein			rein
gewünschter Bereich		[Bar chart]			

**HÖCHST
genomisch**



Wallerstein

gGZW 137 74 %

MW 126 83 %
FW 103 75 %
FIT 121 78 %



Mutter Audi, 1. Laktation

HB-NR. 855054 · B-KASEIN A1A1 · GENOMISCH GEPRÜFTER BULLE
ALLROUNDER · BEWÄHRTE KUHFAMILIE · EUTERGESUNDHEIT

MILCH							
Tiere	HD	Milch kg	Fett %	Fett kg	Eiweiß %	Eiweiß kg	
Zuchtwert		+1160	-0,14	+35	-0,06	+35	

FLEISCH			
Nettozunahmen	107	Ausschlachtung	101
		Handelsklasse	101

FITNESS			
Kalbeverl. pat. 80%	100	Kalbeverlauf mat.	110
Fruchtbarkeitswert	111	Zysten	106
Eutergesundheitsw.	120	Zellzahl	122
Melkbarkeit	114	Melkverhalten	103
Nutzungsdauer	111	Milchfieber	
		Persistenz	111
		Leist. steigerung	107

ÖKOLOGISCHER ZUCHTWERT 132

ABSTAMMUNG · *21.10.20

Westwind	Worldcup	Wertvoll	Züchter Böhm GbR
	Germany	Epinal	
Audi	Waban	Wille	Oppertshofen
	Amiceli	Manigo	

EXTERIEUR		0 Töchter			
Merkmal / Relativzuchtwert		88	100	112	124
Rahmen	109	[Bar chart]			
Bemuskelung	104	[Bar chart]			
Fundament	109	[Bar chart]			
Euter	108	[Bar chart]			
Kreuzhöhe	108	klein			groß
Körperlänge	112	kurz			lang
Hüftbreite	103	schmal			breit
Rumpftiefe	113	seicht			tief
Beckenneigung	90	eben			abfallend
Sprg.winkelung	87	steil			säbelbeinig
Sprg.ausprägung	92	voll			trocken
Fessel	111	durchtrittig			steil
Trachten	114	niedrig			hoch
Voreuterlänge	98	kurz			lang
Sch.euterlänge	107	kurz			viel
Voreuteraufhängung	108	locker			fest
Zentralband	105	schwach			stark
Euterboden	104	tief			hoch
Strichlänge	92	kurz			lang
Strichdicke	103	dünn			dick
Strichplatz vorne	105	außen			innen
Strichplatz hinten	105	außen			innen
Strichstellung hinten	109	nach außen			nach innen
Euterreinheit	103	unrein			rein
gewünschter Bereich		[Bar chart]			

HÖCHST genomisch



Zimbo

gGZW 136 74 %

MW 131 83 %
FW 103 72 %
FIT 112 79 %



Großmutter Hello, 1. Laktation

HB-NR. 855170 · B-KASEIN A1A1 · GENOMISCH GEPRÜFTER BULLE
MILCHLEISTUNG · MELKBARKEIT · EUTER

MILCH							
Tiere	HD	Milch kg	Fett %	Fett kg	Eiweiß %	Eiweiß kg	
Zuchtwert		+1145	+0,11	+57	-0,09	+32	

FLEISCH			
Nettozunahmen	101	Ausschlachtung	101
		Handelsklasse	103

FITNESS			
Kalbeverl. pat. 79%	108	Kalbeverlauf mat.	108
Fruchtbarkeitswert	99	Zysten	99
Eutergesundheitsw.	107	Zellzahl	106
Melkbarkeit	118	Melkverhalten	97
Nutzungsdauer	119	Milchfieber	
		Persistenz	103
		Leist. steigerung	109

ÖKOLOGISCHER ZUCHTWERT 132

ABSTAMMUNG · *12.02.21 · ET

Zeiger	Zazu	Zepter	Züchter Milchhof Ruisinger GbR
	Lamera	Watt	
Henna	Herzpochen	Herzschlag	Mittelstetten
	Hello	Janda	

EXTERIEUR		0 Töchter			
Merkmal / Relativzuchtwert		88	100	112	124
Rahmen	96	[Bar chart]			
Bemuskelung	98	[Bar chart]			
Fundament	106	[Bar chart]			
Euter	115	[Bar chart]			
Kreuzhöhe	95	klein			groß
Körperlänge	98	kurz			lang
Hüftbreite	100	schmal			breit
Rumpftiefe	94	seicht			tief
Beckenneigung	98	eben			abfallend
Sprg.winkelung	99	steil			säbelbeinig
Sprg.ausprägung	102	voll			trocken
Fessel	102	durchtrittig			steil
Trachten	104	niedrig			hoch
Voreuterlänge	105	kurz			lang
Sch.euterlänge	106	kurz			viel
Voreuteraufhängung	107	locker			fest
Zentralband	108	schwach			stark
Euterboden	109	tief			hoch
Strichlänge	106	kurz			lang
Strichdicke	93	dünn			dick
Strichplatz vorne	103	außen			innen
Strichplatz hinten	98	außen			innen
Strichstellung hinten	100	nach außen			nach innen
Euterreinheit	105	unrein			rein
gewünschter Bereich		[Bar chart]			

HÖCHST genomisch



Wacken

gGZW 136 73 %

MW 130 82 %
FW 105 73 %
FIT 113 78 %



Urgroßmutter Miami, 4. Laktation

HB-NR. 874509 · B-KASEIN A1A2 · GENOMISCH GEPRÜFTER BULLE
RAHMEN · MILCHLEISTUNG · FITNESS

MILCH							
Tiere	HD	Milch kg	Fett %	Fett kg	Eiweiß %	Eiweiß kg	
Zuchtwert		+1161	-0,03	+45	-0,02	+39	

FLEISCH			
Nettozunahmen	110	Ausschlachtung	101
		Handelsklasse	103

FITNESS			
Kalbeverl. pat. 79%	110	Kalbeverlauf mat.	111
Fruchtbarkeitswert	98	Zysten	100
Eutergesundheitsw.	113	Zellzahl	113
Melkbarkeit	108	Melkverhalten	98
Nutzungsdauer	116	Milchfieber	
		Leist. steigerung	107

ÖKOLOGISCHER ZUCHTWERT 131

ABSTAMMUNG · *03.03.21 · ET

Züchter		
Wuhdler	Waban	Wille
	Herta	Manigo
Miriam	Herzpochen	Herzschlag
	Maxima	Mandrin

Hans u. Maria Estelmann
Grolfing

EXTERIEUR		0 Töchter			
Merkmal / Relativzuchtwert		88	100	112	124
Rahmen	115	[Bar chart]			
Bemuskelung	101	[Bar chart]			
Fundament	108	[Bar chart]			
Euter	110	[Bar chart]			
Kreuzhöhe	120	klein			groß
Körperlänge	109	kurz			lang
Hüftbreite	111	schmal			breit
Rumpftiefe	107	seicht			tief
Beckenneigung	105	eben			abfallend
Sprg.winkelung	100	steil			säbelbeinig
Sprg.ausprägung	99	voll			trocken
Fessel	109	durchtrittig			steil
Trachten	114	niedrig			hoch
Voreuterlänge	107	kurz			lang
Sch.euterlänge	108	kurz			viel
Voreuteraufhängung	105	locker			fest
Zentralband	105	schwach			stark
Euterboden	109	tief			hoch
Strichlänge	101	kurz			lang
Strichdicke	98	dünn			dick
Strichplatz vorne	96	außen			innen
Strichplatz hinten	97	außen			innen
Strichstellung hinten	105	nach außen			nach innen
Euterreinheit	102	unrein			rein
gewünschter Bereich		[Bar chart]			

HÖCHST genomisch



Edelrausch

gGZW 136 76 %

MW 121 86 %
FW 112 76 %
FIT 117 80 %



HB-NR. 881532 · B-KASEIN A1A2 · GENOMISCH GEPRÜFTER BULLE
EUTERQUALITÄT · DOPPELNUTZUNG · ALLROUNDER

MILCH							
Tiere	HD	Milch kg	Fett %	Fett kg	Eiweiß %	Eiweiß kg	
Zuchtwert		+867	-0,08	+29	-0,01	+30	

FLEISCH			
Nettozunahmen	111	Ausschlachtung	112
		Handelsklasse	107

FITNESS			
Kalbeverl. pat. 79%	108	Kalbeverlauf mat.	106
Fruchtbarkeitswert	101	Zysten	101
Eutergesundheitsw.	112	Zellzahl	106
Melkbarkeit	102	Melkverhalten	109
Nutzungsdauer	123	Milchfieber	
		Leist. steigerung	104

ÖKOLOGISCHER ZUCHTWERT 136

ABSTAMMUNG · *10.11.20

Züchter		
Edelstein	Etoscha	Everest
	646	Impression
Ely	Herzschlag	Hutera
	Etapso	Manigo

Michael Loy
Aha

EXTERIEUR		0 Töchter			
Merkmal / Relativzuchtwert		88	100	112	124
Rahmen	101	[Bar chart]			
Bemuskelung	100	[Bar chart]			
Fundament	110	[Bar chart]			
Euter	130	[Bar chart]			
Kreuzhöhe	102	klein			groß
Körperlänge	105	kurz			lang
Hüftbreite	103	schmal			breit
Rumpftiefe	98	seicht			tief
Beckenneigung	93	eben			abfallend
Sprg.winkelung	98	steil			säbelbeinig
Sprg.ausprägung	106	voll			trocken
Fessel	105	durchtrittig			steil
Trachten	110	niedrig			hoch
Voreuterlänge	107	kurz			lang
Sch.euterlänge	95	kurz			viel
Voreuteraufhängung	121	locker			fest
Zentralband	104	schwach			stark
Euterboden	120	tief			hoch
Strichlänge	90	kurz			lang
Strichdicke	96	dünn			dick
Strichplatz vorne	103	außen			innen
Strichplatz hinten	98	außen			innen
Strichstellung hinten	118	nach außen			nach innen
Euterreinheit	102	unrein			rein
gewünschter Bereich		[Bar chart]			

HÖCHST genomisch



Weitblick

gGZW 135 95 %

MW 119 99 %
FW 115 99 %
FIT 115 94 %



Tochter Nena, 1. Laktation

HB-NR. 860110 · B-KASEIN A1A2 · NACHKOMMEN GEPRÜFTER BULLE
DOPPELNUTZUNG · FITNESS · FUNDAMENT

MILCH							
	Tiere	HD	Milch kg	Fett %	Fett kg	Eiweiß %	Eiweiß kg
Zuchtwert			+1042	-0,16	+29	-0,11	+27
100 Tage	422	9244	2924	4,04	118	3,24	95

FLEISCH			
Nettozunahmen	101	Ausschlachtung	120
		Handelsklasse	108

FITNESS			
Kalbeverl. pat. 99%	103	Kalbeverlauf mat.	111
Fruchtbarkeitswert	106	Zysten	103
Eutergesundheitsw.	109	Zellzahl	110
Melkbarkeit	105	Melkverhalten	103
Nutzungsdauer	120	Milchfieber	107
		Vitalitätswert	98
		Fr. Fruchtbkst.	109
		Mastitis	106
		Persistenz	111
		Leist. steigerung	105

ÖKOLOGISCHER ZUCHTWERT 133

ABSTAMMUNG · *05.07.17

			Züchter
Wobbler	Watnox	Waterberg	Lehr- u. Versuchszentrum Achselchwang
	Sindi	Mandela	
Lanessa	Reumut	Raufbold	Achselchwang
	Larisa	Round Up	

EXTERIEUR		229 Töchter			
Merkmal / Relativzuchtwert		88	100	112	124
Rahmen	95	[Progression bar]			
Bemuskelung	94	[Progression bar]			
Fundament	112	[Progression bar]			
Euter	103	[Progression bar]			
Kreuzhöhe	96	klein			groß
Körperlänge	96	kurz			lang
Hüftbreite	94	schmal			breit
Rumpftiefe	91	seicht			tief
Beckenneigung	109	eben			abfallend
Sprg.winkelung	105	steil			säbelbeinig
Sprg.ausprägung	103	voll			trocken
Fessel	102	durchtrittig			steil
Trachten	106	niedrig			hoch
Voreuterlänge	101	kurz			lang
Sch.euterlänge	107	kurz			viel
Voreuteraufhängung	95	locker			fest
Zentralband	102	schwach			stark
Euterboden	97	tief			hoch
Strichlänge	98	kurz			lang
Strichdicke	104	dünn			dick
Strichplatz vorne	108	außen			innen
Strichplatz hinten	100	außen			innen
Strichstellung hinten	103	nach außen			nach innen
Euterreinheit	106	unrein			rein
gewünschter Bereich		[Target bar]			

**HÖCHST
geprüft**



Sisyphus

gGZW 130 98 %

MW 113 99 %
FW 113 99 %
FIT 115 98 %



Tochter Herster, 2. Laktation

HB-NR. 180561 · B-KASEIN A2A2 · NACHKOMMEN GEPRÜFTER BULLE
LEICHTKALBIG · INHALTSSTOFFE · EUTER

MILCH							
	Tiere	HD	Milch kg	Fett %	Fett kg	Eiweiß %	Eiweiß kg
Zuchtwert			+183	+0,25	+28	+0,07	+12
1.Lak.	1940	8451	7367	4,37	322	3,52	259

FLEISCH			
Nettozunahmen	108	Ausschlachtung	108
		Handelsklasse	113

FITNESS			
Kalbeverl. pat. 99%	113	Kalbeverlauf mat.	105
Fruchtbarkeitswert	116	Zysten	100
Eutergesundheitsw.	111	Zellzahl	115
Melkbarkeit	123	Melkverhalten	111
Nutzungsdauer	105	Milchfieber	111
		Vitalitätswert	106
		Fr. Fruchtbkst.	109
		Mastitis	97
		Persistenz	102
		Leist. steigerung	84

ÖKOLOGISCHER ZUCHTWERT 123

ABSTAMMUNG · *07.01.15 · ET

			Züchter
Symposium	Serano	Safir	Reichelsheim
	Modei	Imposium	
Hillary	Wille	Winnipeg	Reichelsheim
	Hanna	Vanstein	

EXTERIEUR		743 Töchter			
Merkmal / Relativzuchtwert		88	100	112	124
Rahmen	89	[Progression bar]			
Bemuskelung	114	[Progression bar]			
Fundament	102	[Progression bar]			
Euter	122	[Progression bar]			
Kreuzhöhe	87	klein			groß
Körperlänge	92	kurz			lang
Hüftbreite	97	schmal			breit
Rumpftiefe	92	seicht			tief
Beckenneigung	100	eben			abfallend
Sprg.winkelung	100	steil			säbelbeinig
Sprg.ausprägung	95	voll			trocken
Fessel	99	durchtrittig			steil
Trachten	105	niedrig			hoch
Voreuterlänge	105	kurz			lang
Sch.euterlänge	97	kurz			viel
Voreuteraufhängung	119	locker			fest
Zentralband	108	schwach			stark
Euterboden	110	tief			hoch
Strichlänge	92	kurz			lang
Strichdicke	105	dünn			dick
Strichplatz vorne	109	außen			innen
Strichplatz hinten	106	außen			innen
Strichstellung hinten	114	nach außen			nach innen
Euterreinheit	100	unrein			rein
gewünschter Bereich		[Target bar]			

**HÖCHST
geprüft**



Dream

gGZW 123 96 %

MW 120 99 %
FW 121 99 %
FIT 94 95 %



Tochter Icecream, 1. Laktation

HB-NR. 606266 · B-KASEIN A2A2 · NACHKOMMEN GEPRÜFTER BULLE
SELTENE VATERLINIE · DOPPELNUZUNG · KRÄFTIGE ZITZEN

MILCH							
	Tiere	HD	Milch kg	Fett %	Fett kg	Eiweiß %	Eiweiß kg
Zuchtwert			+759	-0,03	+29	+0,03	+29
1.Lak.	474	8784	7724	4,15	321	3,55	274

FLEISCH			
Nettozunahmen	125	Ausschlachtung	114
		Handelsklasse	113

FITNESS			
Kalbeverl. pat. 99%	95	Kalbeverlauf mat.	105
Fruchtbarkeitswert	102	Zysten	102
Eutergesundheitsw.	97	Zellzahl	100
Melkbarkeit	109	Melkverhalten	94
Nutzungsdauer	89	Milchfieber	98
		Vitalitätswert	95
		Fr. Fruchtbkst.	97
		Mastitis	87
		Persistenz	90
		Leist. steigerung	96

ÖKOLOGISCHER ZUCHTWERT 114

ABSTAMMUNG · *24.03.16 · ET

			Züchter
Dax	Dell	Dextro	Franz Kölbl
	Romvany	Vanstein	St. Margarethen (AT)
Lena	Everest	Ermüt	
	Liesi	GS Wilhelm	

EXTERIEUR		292 Töchter			
Merkmal / Relativzuchtwert		88	100	112	124
Rahmen 109		[Bar chart]			
Bemuskelung 108		[Bar chart]			
Fundament 108		[Bar chart]			
Euter 108		[Bar chart]			
Kreuzhöhe 105	klein	[Bar chart]			
Körperlänge 115	kurz	[Bar chart]			
Hüftbreite 113	schmal	[Bar chart]			
Rumpftiefe 110	seicht	[Bar chart]			
Beckenneigung 109	eben	[Bar chart]			
Sprg.winkelung 96	steil	[Bar chart]			
Sprg.ausprägung 109	voll	[Bar chart]			
Fessel 100	durchtrittig	[Bar chart]			
Trachten 104	niedrig	[Bar chart]			
Voreuterlänge 113	kurz	[Bar chart]			
Sch.euterlänge 115	kurz	[Bar chart]			
Voreuteraufhängung 103	locker	[Bar chart]			
Zentralband 108	schwach	[Bar chart]			
Euterboden 94	tief	[Bar chart]			
Strichlänge 100	kurz	[Bar chart]			
Strichdicke 115	dünn	[Bar chart]			
Strichplatz vorne 123	außen	[Bar chart]			
Strichplatz hinten 109	außen	[Bar chart]			
Strichstellung hinten 98	nach außen	[Bar chart]			
Euterreinheit 105	unrein	[Bar chart]			
gewünschter Bereich		[Bar chart]			

**HÖCHST
geprüft**

AMS



Harley

gGZW 122 86 %

MW 118 94 %
FW 94 93 %
FIT 111 86 %



Tochter Wendi, 1. Laktation

HB-NR. 854159 · B-KASEIN A1A2 · NACHKOMMEN GEPRÜFTER BULLE
LEICHTKALBIG · MILCHLEISTUNG · EUTER

MILCH							
	Tiere	HD	Milch kg	Fett %	Fett kg	Eiweiß %	Eiweiß kg
Zuchtwert			+831	-0,06	+28	-0,06	+24
100 Tage	22	8285	2617	3,94	103	3,19	84

FLEISCH			
Nettozunahmen	89	Ausschlachtung	93
		Handelsklasse	102

FITNESS			
Kalbeverl. pat. 96%	110	Kalbeverlauf mat.	95
Fruchtbarkeitswert	104	Zysten	105
Eutergesundheitsw.	99	Zellzahl	94
Melkbarkeit	109	Melkverhalten	98
Nutzungsdauer	114	Milchfieber	108
		Vitalitätswert	108
		Fr. Fruchtbkst.	101
		Mastitis	111
		Persistenz	118
		Leist. steigerung	106

ÖKOLOGISCHER ZUCHTWERT 124

ABSTAMMUNG · *30.09.17

			Züchter
Haribo	Hutera	Hutmann	Juliane Hainzl
	Entropi	Rurex	Lassing (AT)
Lisa	Wille	Winnipeg	
	Liliana	Ilion	

EXTERIEUR		31 Töchter			
Merkmal / Relativzuchtwert		88	100	112	124
Rahmen 78		[Bar chart]			
Bemuskelung 102		[Bar chart]			
Fundament 110		[Bar chart]			
Euter 120		[Bar chart]			
Kreuzhöhe 76	klein	[Bar chart]			
Körperlänge 86	kurz	[Bar chart]			
Hüftbreite 83	schmal	[Bar chart]			
Rumpftiefe 85	seicht	[Bar chart]			
Beckenneigung 86	eben	[Bar chart]			
Sprg.winkelung 103	steil	[Bar chart]			
Sprg.ausprägung 101	voll	[Bar chart]			
Fessel 116	durchtrittig	[Bar chart]			
Trachten 105	niedrig	[Bar chart]			
Voreuterlänge 99	kurz	[Bar chart]			
Sch.euterlänge 102	kurz	[Bar chart]			
Voreuteraufhängung 119	locker	[Bar chart]			
Zentralband 101	schwach	[Bar chart]			
Euterboden 107	tief	[Bar chart]			
Strichlänge 92	kurz	[Bar chart]			
Strichdicke 95	dünn	[Bar chart]			
Strichplatz vorne 111	außen	[Bar chart]			
Strichplatz hinten 104	außen	[Bar chart]			
Strichstellung hinten 111	nach außen	[Bar chart]			
Euterreinheit 106	unrein	[Bar chart]			
gewünschter Bereich		[Bar chart]			

**HÖCHST
geprüft**



AMS

Mori

gGZW 121 91 %

MW 114 98 %
FW 113 97 %
FIT 102 89 %



Tochter Luma, 1. Laktation

HB-NR. 854026 · B-KASEIN A2A2 · NACHKOMMEN GEPRÜFTER BULLE
MILCHLEISTUNG · EXTERIEUR · KRÄFTIGE ZITZEN

MILCH							
	Tiere	HD	Milch kg	Fett %	Fett kg	Eiweiß %	Eiweiß kg
Zuchtwert			+1180	-0,48	+4	-0,11	+31
1.Lak.	24	8943	7715	3,78	292	3,38	261

FLEISCH			
Nettozunahmen	112	Ausschlachtung	115
		Handelsklasse	104

FITNESS			
Kalbeverl. pat. 98%	93	Kalbeverlauf mat.	111
Fruchtbarkeitswert	82	Zysten	98
Eutergesundheitsw.	111	Zellzahl	112
Melkbarkeit	116	Melkverhalten	99
Nutzungsdauer	116	Milchfieber	107
		Vitalitätswert	101
		Fr. Fruchtbkst.	95
		Mastitis	98
		Persistenz	104
		Leist. steigerung	106

ÖKOLOGISCHER ZUCHTWERT 123

ABSTAMMUNG · *17.03.17 · F5C

			Züchter
Monumental	Manigo	Mandela	Lutz Grein
	Lenta	Hulkor	Holzburg
Lori	Reumut	Raufbold	
	Lore	Polari	

EXTERIEUR		86 Töchter			
Merkmal / Relativzuchtwert		88	100	112	124
Rahmen	119	[Bar chart showing range from ~95 to ~125]			
Bemuskelung	102	[Bar chart showing range from ~90 to ~115]			
Fundament	117	[Bar chart showing range from ~105 to ~125]			
Euter	117	[Bar chart showing range from ~105 to ~125]			
Kreuzhöhe	121	klein			groß
Körperlänge	113	kurz			lang
Hüftbreite	107	schmal			breit
Rumpftiefe	113	seicht			tief
Beckenneigung	91	eben			abfallend
Sprg.winkelung	96	steil			säbelbeinig
Sprg.ausprägung	109	voll			trocken
Fessel	106	durchtrittig			steil
Trachten	114	niedrig			hoch
Voreuterlänge	104	kurz			lang
Sch.euterlänge	105	kurz			viel
Voreuteraufhängung	106	locker			fest
Zentralband	130	schwach			stark
Euterboden	116	tief			hoch
Strichlänge	121	kurz			lang
Strichdicke	102	dünn			dick
Strichplatz vorne	102	außen			innen
Strichplatz hinten	122	außen			innen
Strichstellung hinten	117	nach außen			nach innen
Euterreinheit	103	unrein			rein
gewünschter Bereich		[Target range box]			



Heimat

gGZW 120 85 %

MW 111 93 %
FW 103 95 %
FIT 112 84 %



Mutter Dylan, 1. Laktation

HB-NR. 854184 · B-KASEIN A2A2 · NACHKOMMEN GEPRÜFTER BULLE
ALLROUNDER · EXTERIEUR · FITNESS

MILCH							
	Tiere	HD	Milch kg	Fett %	Fett kg	Eiweiß %	Eiweiß kg
Zuchtwert			+563	-0,11	+14	-0,04	+16
100 Tage	20	8369	2616	3,94	103	3,23	85

FLEISCH			
Nettozunahmen	100	Ausschlachtung	110
		Handelsklasse	97

FITNESS			
Kalbeverl. pat. 96%	99	Kalbeverlauf mat.	100
Fruchtbarkeitswert	100	Zysten	95
Eutergesundheitsw.	114	Zellzahl	113
Melkbarkeit	108	Melkverhalten	112
Nutzungsdauer	119	Milchfieber	107
		Vitalitätswert	100
		Fr. Fruchtbkst.	100
		Mastitis	109
		Persistenz	101
		Leist. steigerung	109

ÖKOLOGISCHER ZUCHTWERT 121

ABSTAMMUNG · *19.11.17

			Züchter
Hendorf	Hutera	Hutmann	Bernd Schröppel
	Rico	Rave	Kleinsorheim
Dylan	Pazifik	Passion	
	Daria	Polarbaer	

EXTERIEUR		26 Töchter			
Merkmal / Relativzuchtwert		88	100	112	124
Rahmen	95	[Bar chart showing range from ~85 to ~110]			
Bemuskelung	104	[Bar chart showing range from ~90 to ~115]			
Fundament	111	[Bar chart showing range from ~100 to ~120]			
Euter	115	[Bar chart showing range from ~105 to ~125]			
Kreuzhöhe	94	klein			groß
Körperlänge	97	kurz			lang
Hüftbreite	101	schmal			breit
Rumpftiefe	96	seicht			tief
Beckenneigung	109	eben			abfallend
Sprg.winkelung	102	steil			säbelbeinig
Sprg.ausprägung	107	voll			trocken
Fessel	113	durchtrittig			steil
Trachten	110	niedrig			hoch
Voreuterlänge	99	kurz			lang
Sch.euterlänge	93	kurz			viel
Voreuteraufhängung	108	locker			fest
Zentralband	113	schwach			stark
Euterboden	111	tief			hoch
Strichlänge	90	kurz			lang
Strichdicke	86	dünn			dick
Strichplatz vorne	106	außen			innen
Strichplatz hinten	106	außen			innen
Strichstellung hinten	116	nach außen			nach innen
Euterreinheit	104	unrein			rein
gewünschter Bereich		[Target range box]			



Muster P*S

gGZW 140 74 %

MW 133 84 %
FW 123 74 %
FIT 105 79 %



Großmutter Eviwa, 5. Laktation

HB-NR. 881813 · B-KASEIN A2A2 · GENOMISCH GEPRÜFTER BULLE · ERSTEINSATZ AB MITTE 09/2022 FÜR 11,50 € AUFPREIS
HORNLOSER AUSNAHMEBULLE · DOPPELNUTZUNG · EXTERIEUR

MILCH							
Tiere	HD	Milch kg	Fett %	Fett kg	Eiweiß %	Eiweiß kg	
Zuchtwert		+1599	-0,25	+42	-0,09	+48	

FLEISCH			
Nettozunahmen	115	Ausschlachtung	128
Handelsklasse			106

FITNESS			
Kalbeverl. pat. 79%	114	Kalbeverlauf mat.	111
Fruchtbarkeitswert	90	Zysten	101
Eutergesundheitsw.	110	Zellzahl	111
Melkbarkeit	100	Melkverhalten	100
Nutzungsdauer	110	Milchfieber	
		Leist.steigerung	105

ÖKOLOGISCHER ZUCHTWERT 134

ABSTAMMUNG · *28.07.21 · ET

Marokko Pp*	Manolo Pp*	Manigo	Züchter Hegwein Gbr Buchheim
	Rosenduft Pp*	Witam P*S	
Evelin	Hermelin	Herzschlag	
	Eviwa	Watt	

EXTERIEUR		0 Töchter			
Merkmal / Relativzuchtwert		88	100	112	124
Rahmen	114	[Progression bar]			
Bemuskelung	104	[Progression bar]			
Fundament	110	[Progression bar]			
Euter	114	[Progression bar]			
Kreuzhöhe	116	klein			groß
Körperlänge	111	kurz			lang
Hüftbreite	105	schmal			breit
Rumpftiefe	113	seicht			tief
Beckenneigung	112	eben			abfallend
Sprg.winkelung	95	steil			säbelbeinig
Sprg.ausprägung	109	voll			trocken
Fessel	105	durchtrittig			steil
Trachten	113	niedrig			hoch
Voreuterlänge	105	kurz			lang
Sch.euterlänge	102	kurz			viel
Voreuteraufhängung	103	locker			fest
Zentralband	111	schwach			stark
Euterboden	105	tief			hoch
Strichlänge	99	kurz			lang
Strichdicke	102	dünn			dick
Strichplatz vorne	106	außen			innen
Strichplatz hinten	110	außen			innen
Strichstellung hinten	118	nach außen			nach innen
Euterreinheit	104	unrein			rein
gewünschter Bereich		[Progression bar]			

**HÖCHST
exklusiv**



Wanted Pp*

gGZW 137 72 %

MW 128 81 %
FW 100 72 %
FIT 120 77 %



Großmutter Hanni, 4. Laktation

HB-NR. 866108 · B-KASEIN A2A2 · GENOMISCH GEPRÜFTER BULLE
LEICHTKALBIG · KRÄFTIGE ZITZEN · MILCHLEISTUNG

MILCH							
Tiere	HD	Milch kg	Fett %	Fett kg	Eiweiß %	Eiweiß kg	
Zuchtwert		+1205	-0,14	+36	-0,01	+41	

FLEISCH			
Nettozunahmen	104	Ausschlachtung	100
Handelsklasse			100

FITNESS			
Kalbeverl. pat. 78%	123	Kalbeverlauf mat.	107
Fruchtbarkeitswert	112	Zysten	109
Eutergesundheitsw.	110	Zellzahl	110
Melkbarkeit	100	Melkverhalten	99
Nutzungsdauer	113	Milchfieber	
		Leist.steigerung	104

ÖKOLOGISCHER ZUCHTWERT 130

ABSTAMMUNG · *19.03.21 · ET

Waalkes Pp*	Waban	Wille	Züchter Josef Arnold Raming
	Pigas Pp*	Vollgas P*S	
Hanna	Erbhof	Eilmon	
	Hanni	Raldi	

EXTERIEUR		0 Töchter			
Merkmal / Relativzuchtwert		88	100	112	124
Rahmen	101	[Progression bar]			
Bemuskelung	107	[Progression bar]			
Fundament	96	[Progression bar]			
Euter	104	[Progression bar]			
Kreuzhöhe	101	klein			groß
Körperlänge	103	kurz			lang
Hüftbreite	101	schmal			breit
Rumpftiefe	102	seicht			tief
Beckenneigung	95	eben			abfallend
Sprg.winkelung	96	steil			säbelbeinig
Sprg.ausprägung	96	voll			trocken
Fessel	97	durchtrittig			steil
Trachten	95	niedrig			hoch
Voreuterlänge	91	kurz			lang
Sch.euterlänge	107	kurz			viel
Voreuteraufhängung	110	locker			fest
Zentralband	100	schwach			stark
Euterboden	104	tief			hoch
Strichlänge	109	kurz			lang
Strichdicke	108	dünn			dick
Strichplatz vorne	102	außen			innen
Strichplatz hinten	102	außen			innen
Strichstellung hinten	99	nach außen			nach innen
Euterreinheit	96	unrein			rein
gewünschter Bereich		[Progression bar]			

**HÖCHST
genomisch**



Hirte P*S

HÖCHST
genomisch

gGZW 133 73 %

MW 128 83 %
FW 110 71 %
FIT 108 78 %

HB-NR. 855197 · B-KASEIN A2A2 · GENOMISCH GEPRÜFTER BULLE
ALTERNATIVE HORNLOSLINIE · DOPPELNUTZUNG · EXTERIEURSTARKE KUHFAMILIE

MILCH							
	Tiere	HD	Milch kg	Fett %	Fett kg	Eiweiß %	Eiweiß kg
Zuchtwert			+1185	-0,10	+40	-0,05	+37

FLEISCH			
Nettozunahmen	114	Ausschlachtung	109
		Handelsklasse	103

FITNESS			
Kalbeverl. pat. 81%	109	Kalbeverlauf mat.	104
Fruchtbarkeitswert	97	Zysten	101
Eutergesundheitsw.	109	Zellzahl	107
Melkbarkeit	105	Melkverhalten	108
Nutzungsdauer	112	Milchfieber	97
		Vitalitätswert	103
		Fr. Fruchtbkst.	102
		Mastitis	110
		Persistenz	103
		Leist.steigerung	97

ÖKOLOGISCHER ZUCHTWERT 124

ABSTAMMUNG · *05.04.21

			Züchter
Huberbua	Hermelin	Herzschlag	Gertraud & Johann Ratzberger St. Peter/Au (AT)
	Nania	Etoscha	
Aronia Pp*	Etoscha	Everest	
	Adele Pp	Rottmoos Pp	

EXTERIEUR		0 Töchter			
Merkmal / Relativzuchtwert		88	100	112	124
Rahmen	100				
Bemuskelung	100				
Fundament	106				
Euter	110				
Kreuzhöhe	101	klein			groß
Körperlänge	102	kurz			lang
Hüftbreite	107	schmal			breit
Rumpftiefe	94	seicht			tief
Beckenneigung	98	eben			abfallend
Sprg.winkelung	102	steil			säbelbeinig
Sprg.ausprägung	109	voll			trocken
Fessel	102	durchtrittig			steil
Trachten	106	niedrig			hoch
Voreuterlänge	103	kurz			lang
Sch.euterlänge	94	kurz			viel
Voreuteraufhängung	101	locker			fest
Zentralband	106	schwach			stark
Euterboden	109	tief			hoch
Strichlänge	96	kurz			lang
Strichdicke	85	dünn			dick
Strichplatz vorne	99	außen			innen
Strichplatz hinten	99	außen			innen
Strichstellung hinten	103	nach außen			nach innen
Euterreinheit	104	unrein			rein
gewünschter Bereich					



Mutter Aronia Pp, 3. Laktation



Hirte P*S

Monet PP*

g GZW 133 73 %

MW	126	82 %
FW	109	75 %
FIT	112	77 %

HÖCHST
genomisch

HB-NR. 871405 · B-KASEIN A2A2 · GENOMISCH GEPRÜFTER BULLE
BESTER REINERBIG HORNLOSER MERCEDES Pp-SOHN · ALLROUNDER · EXTERIEUR

MILCH							
Tiere	HD	Milch kg	Fett %	Fett kg	Eiweiß %	Eiweiß kg	
Zuchtwert		+1172	-0,16	+34	-0,04	+37	

FLEISCH			
Nettozunahmen	115	Ausschlachtung	99
		Handelsklasse	110

FITNESS			
Kalbeverl. pat. 79%	104	Kalbeverlauf mat.	109
Fruchtbarkeitswert	99	Zysten	89
Eutergesundheitsw.	118	Zellzahl	118
Melkbarkeit	100	Melkverhalten	97
Nutzungsdauer	107	Milchfieber	97
		Vitalitätswert	115
		Fr. Fruchtbkst.	104
		Mastitis	112
		Persistenz	96
		Leist. steigerung	97

ÖKOLOGISCHER ZUCHTWERT 125

ABSTAMMUNG · *07.10.20 · ET

Mercedes Pp*	Minor	Mint	Züchter Franz Eder
	Pigas PP*	Vollgas P*S	
Marie Pp*	Votary P*S	Ruhmreich PS	Kirchanschöring
	Marion Pp*	Mahango Pp*	

EXTERIEUR		0 Töchter			
Merkmal / Relativzuchtwert		88	100	112	124
Rahmen	112	[Bar chart]			
Bemuskelung	113	[Bar chart]			
Fundament	111	[Bar chart]			
Euter	110	[Bar chart]			
Kreuzhöhe	110	klein			groß
Körperlänge	114	kurz			lang
Hüftbreite	113	schmal			breit
Rumpftiefe	116	seicht			tief
Beckenneigung	104	eben			abfallend
Sprg.winkelung	103	steil			säbelbeinig
Sprg.ausprägung	93	voll			trocken
Fessel	107	durchtrittig			steil
Trachten	116	niedrig			hoch
Voreuterlänge	96	kurz			lang
Sch.euterlänge	109	kurz			viel
Voreuteraufhängung	115	locker			fest
Zentralband	102	schwach			stark
Euterboden	104	tief			hoch
Strichlänge	105	kurz			lang
Strichdicke	95	dünn			dick
Strichplatz vorne	109	außen			innen
Strichplatz hinten	111	außen			innen
Strichstellung hinten	112	nach außen			nach innen
Euterreinheit	101	unrein			rein
gewünschter Bereich			[]		



Großmutter Marion Pp, 3. Laktation



Monet PP*

Hispano PP*

gGZW 129 73 %

MW 122 82 %
FW 115 74 %
FIT 111 77 %



Mutter Barbara Pp. 3. Laktation

HB-NR. 861127 · B-KASEIN A1A2 · GENOMISCH GEPRÜFTER BULLE
REINERBIG HORNLOS · DOPPELNUZUNG · IDEALE ZITZEN

MILCH							
Tiere	HD	Milch kg	Fett %	Fett kg	Eiweiß %	Eiweiß kg	
Zuchtwert		+904	-0,08	+30	-0,01	+31	

FLEISCH			
Nettozunahmen	121	Ausschlachtung	105
Handelsklasse		111	

FITNESS			
Kalbeverl. pat. 80%	96	Kalbeverlauf mat.	104
Fruchtbarkeitswert	109	Zysten	103
Eutergesundheitsw.	113	Zellzahl	113
Melkbarkeit	96	Melkverhalten	103
Nutzungsdauer	116	Milchfieber	103

ÖKOLOGISCHER ZUCHTWERT 120

ABSTAMMUNG · *02.02.21

Züchter		
Herakles P*S	Herzkoenig	Herzschlag
	Amona Pp*	Vollgas P*S
Barbara Pp	Mahango Pp*	Mungo P*S
	636	Vanadin

EXTERIEUR		0 Töchter			
Merkmal / Relativzuchtwert		88	100	112	124
Rahmen	106	[Bar chart]			
Bemuskulung	107	[Bar chart]			
Fundament	100	[Bar chart]			
Euter	106	[Bar chart]			
Kreuzhöhe	108	klein			groß
Körperlänge	110	kurz			lang
Hüftbreite	107	schmal			breit
Rumpftiefe	98	seicht			tief
Beckenneigung	96	eben			abfallend
Sprg.winkelung	95	steil			säbelbeinig
Sprg.ausprägung	87	voll			trocken
Fessel	106	durchtrittig			steil
Trachten	114	niedrig			hoch
Voreuterlänge	101	kurz			lang
Sch.euterlänge	98	kurz			viel
Voreuteraufhängung	98	locker			fest
Zentralband	96	schwach			stark
Euterboden	107	tief			hoch
Strichlänge	101	kurz			lang
Strichdicke	104	dünn			dick
Strichplatz vorne	100	außen			innen
Strichplatz hinten	100	außen			innen
Strichstellung hinten	113	nach außen			nach innen
Euterreinheit	106	unrein			rein
gewünschter Bereich		[Bar chart]			

HÖCHST
genomisch



Video P*S

gGZW 125 73 %

MW 117 83 %
FW 101 73 %
FIT 116 78 %



Mutter Sunny. 2. Laktation

HB-NR. 855135 · B-KASEIN A2A2 · GENOMISCH GEPRÜFTER BULLE
NATÜRLICH HORNLOS · TOP EXTERIEUR · KUHFAMILIE

MILCH							
Tiere	HD	Milch kg	Fett %	Fett kg	Eiweiß %	Eiweiß kg	
Zuchtwert		+652	-0,06	+21	+0,03	+25	

FLEISCH			
Nettozunahmen	104	Ausschlachtung	99
Handelsklasse		100	

FITNESS			
Kalbeverl. pat. 79%	109	Kalbeverlauf mat.	104
Fruchtbarkeitswert	114	Zysten	110
Eutergesundheitsw.	114	Zellzahl	112
Melkbarkeit	104	Melkverhalten	102
Nutzungsdauer	113	Milchfieber	93

ÖKOLOGISCHER ZUCHTWERT 120

ABSTAMMUNG · *10.01.21 · ET

Züchter		
Vidi Pp*	Votary P*S	Ruhmreich PS
	Wiranga	Mahango Pp
Sunny	Vollendet	Raldi
	Sunshine	Everest

EXTERIEUR		0 Töchter			
Merkmal / Relativzuchtwert		88	100	112	124
Rahmen	116	[Bar chart]			
Bemuskulung	116	[Bar chart]			
Fundament	106	[Bar chart]			
Euter	125	[Bar chart]			
Kreuzhöhe	117	klein			groß
Körperlänge	114	kurz			lang
Hüftbreite	110	schmal			breit
Rumpftiefe	115	seicht			tief
Beckenneigung	110	eben			abfallend
Sprg.winkelung	100	steil			säbelbeinig
Sprg.ausprägung	101	voll			trocken
Fessel	106	durchtrittig			steil
Trachten	104	niedrig			hoch
Voreuterlänge	102	kurz			lang
Sch.euterlänge	104	kurz			viel
Voreuteraufhängung	113	locker			fest
Zentralband	114	schwach			stark
Euterboden	115	tief			hoch
Strichlänge	95	kurz			lang
Strichdicke	95	dünn			dick
Strichplatz vorne	120	außen			innen
Strichplatz hinten	116	außen			innen
Strichstellung hinten	112	nach außen			nach innen
Euterreinheit	101	unrein			rein
gewünschter Bereich		[Bar chart]			

HÖCHST
genomisch

AMS



Vanillo Pp*

gGZW 124 85 %

MW 112 93 %
FW 120 94 %
FIT 108 85 %



Tochter Kasi Pp. 1. Laktation

HB-NR. 854158 · B-KASEIN A2A2 · NACHKOMMEN GEPRÜFTER BULLE
NATÜRLICH HORNLOS · DOPPELNUZUNG · FUNDAMENT

MILCH							
	Tiere	HD	Milch kg	Fett %	Fett kg	Eiweiß %	Eiweiß kg
Zuchtwert			+649	-0,05	+23	-0,10	+14
100 Tage	20	8029	2661	4,05	108	2,96	79

FLEISCH			
Nettozunahmen	117	Ausschlachtung	119
		Handelsklasse	111

FITNESS			
Kalbeverl. pat. 97%	104	Kalbeverlauf mat.	105
Fruchtbarkeitswert	112	Zysten	105
Eutergesundheitsw.	101	Zellzahl	102
Melkbarkeit	104	Melkverhalten	79
Nutzungsdauer	101	Milchfieber	105
		Vitalitätswert	108
		Fr. Fruchtbkst.	116
		Mastitis	94
		Persistenz	99
		Leist. steigerung	99

ÖKOLOGISCHER ZUCHTWERT 122

ABSTAMMUNG · *04.10.17 · ET

Varta	Valeur	Vanadin	Züchter Stefan Mayer Otting
	Glucke	GS Vogt	
Willo Pp*	Murillo Pp*	Mungo P*S	
	Wisi ET	Reumut	

EXTERIEUR		26 Töchter			
Merkmal / Relativzuchtwert		88	100	112	124
Rahmen 95					
Bemuskelung 97					
Fundament 114					
Euter 105					
Kreuzhöhe 95	klein				groß
Körperlänge 100	kurz				lang
Hüftbreite 93	schmal				breit
Rumpftiefe 92	seicht				tief
Beckenneigung 88	eben				abfallend
Sprg.winkelung 99	steil				säbelbeinig
Sprg.ausprägung 112	voll				trocken
Fessel 103	durchtrittig				steil
Trachten 104	niedrig				hoch
Voreuterlänge 109	kurz				lang
Sch.euterlänge 100	kurz				viel
Voreuteraufhängung 103	locker				fest
Zentralband 99	schwach				stark
Euterboden 103	tief				hoch
Strichlänge 84	kurz				lang
Strichdicke 94	dünn				dick
Strichplatz vorne 104	außen				innen
Strichplatz hinten 108	außen				innen
Strichstellung hinten 101	nach außen				nach innen
Euterreinheit 102	unrein				rein
gewünschter Bereich		□			

**HÖCHST
geprüft**

Herax PP*

gGZW 122 72 %

MW 113 82 %
FW 109 74 %
FIT 112 77 %



Mutter Davori Pp. 1. Laktation

HB-NR. 855058 · B-KASEIN A2A2 · GENOMISCH GEPRÜFTER BULLE
REINERBIG HORNLOS · EXTERIEUR · MAHANGO Pp-FREI

MILCH							
	Tiere	HD	Milch kg	Fett %	Fett kg	Eiweiß %	Eiweiß kg
Zuchtwert			+794	-0,23	+12	-0,06	+22

FLEISCH			
Nettozunahmen	111	Ausschlachtung	101
		Handelsklasse	110

FITNESS			
Kalbeverl. pat. 79%	97	Kalbeverlauf mat.	106
Fruchtbarkeitswert	105	Zysten	108
Eutergesundheitsw.	115	Zellzahl	113
Melkbarkeit	111	Melkverhalten	104
Nutzungsdauer	114	Milchfieber	107
		Vitalitätswert	91
		Fr. Fruchtbkst.	107
		Mastitis	106
		Persistenz	102
		Leist. steigerung	107

ÖKOLOGISCHER ZUCHTWERT 122

ABSTAMMUNG · *08.11.20 · ET

Herakles P*S	Herzkoenig	Herzschlag	Züchter Martin Gschossmann Unterschönbach
	Amona Pp*	Vollgas P*S	
Davori Pp*	Votary P*S	Ruhmreich P*S	
	Damia	Herz	

EXTERIEUR		0 Töchter			
Merkmal / Relativzuchtwert		88	100	112	124
Rahmen 116					
Bemuskelung 117					
Fundament 110					
Euter 114					
Kreuzhöhe 120	klein				groß
Körperlänge 119	kurz				lang
Hüftbreite 116	schmal				breit
Rumpftiefe 105	seicht				tief
Beckenneigung 93	eben				abfallend
Sprg.winkelung 89	steil				säbelbeinig
Sprg.ausprägung 90	voll				trocken
Fessel 109	durchtrittig				steil
Trachten 119	niedrig				hoch
Voreuterlänge 95	kurz				lang
Sch.euterlänge 92	kurz				viel
Voreuteraufhängung 114	locker				fest
Zentralband 89	schwach				stark
Euterboden 126	tief				hoch
Strichlänge 100	kurz				lang
Strichdicke 98	dünn				dick
Strichplatz vorne 103	außen				innen
Strichplatz hinten 104	außen				innen
Strichstellung hinten 102	nach außen				nach innen
Euterreinheit 96	unrein				rein
gewünschter Bereich		□			

**HÖCHST
genomisch**



Hempels

gGZW 132 72 %

MW 126 82 %
FW 107 71 %
FIT 106 77 %



HB-NR. 855196 · B-KASEIN A2A2 · GENOMISCH GEPRÜFTER BULLE · ERSTEINSATZ AB MITTE 08/2022
MILCHLEISTUNG · MELKBARKEIT · EXTERIEUR

MILCH							
Tiere	HD	Milch kg	Fett %	Fett kg	Eiweiß %	Eiweiß kg	
Zuchtwert		+1182	-0,08	+41	-0,11	+31	

FLEISCH			
Nettozunahmen	110	Ausschlachtung	109
		Handelsklasse	99

FITNESS			
Kalbeverl. pat. 80%	103	Kalbeverlauf mat.	106
Fruchtbarkeitswert	93	Zysten	105
Eutergesundheitsw.	99	Zellzahl	100
Melkbarkeit	122	Melkverhalten	102
Nutzungsdauer	123	Milchfieber	98
		Vitalitätswert	110
		Fr. Fruchtbkst.	90
		Mastitis	90
		Persistenz	94
		Leist. steigerung	98

ÖKOLOGISCHER ZUCHTWERT 127

ABSTAMMUNG · *19.03.21

Hashtag	Hayabusa	Herzschlag	Züchter
	Maxima	Mandrin	Robert Fischer
Libelle	Hurly	Hulkor	Oberrothan
	Lilie	Viano	

EXTERIEUR		0 Töchter			
Merkmal / Relativzuchtwert		88	100	112	124
Rahmen	108	[Progression bar]			
Bemuskelung	93	[Progression bar]			
Fundament	107	[Progression bar]			
Euter	123	[Progression bar]			
Kreuzhöhe	114	klein			groß
Körperlänge	105	kurz			lang
Hüftbreite	104	schmal			breit
Rumpftiefe	97	seicht			tief
Beckenneigung	100	eben			abfallend
Sprg.winkelung	111	steil			säbelbeinig
Sprg.ausprägung	113	voll			trocken
Fessel	99	durchtrittig			steil
Trachten	103	niedrig			hoch
Voreuterlänge	101	kurz			lang
Sch.euterlänge	103	kurz			viel
Voreuteraufhängung	112	locker			fest
Zentralband	111	schwach			stark
Euterboden	116	tief			hoch
Strichlänge	92	kurz			lang
Strichdicke	103	dünn			dick
Strichplatz vorne	107	außen			innen
Strichplatz hinten	107	außen			innen
Strichstellung hinten	110	nach außen			nach innen
Euterreinheit	106	unrein			rein
gewünschter Bereich		[Progression bar]			

HÖCHST prüfbar

AMS



Export

gGZW 137 72 %

MW 132 82 %
FW 106 70 %
FIT 110 77 %



HB-NR. 855259 · B-KASEIN A2A2 · GENOMISCH GEPRÜFTER BULLE · PLANMÄSSIGER ERSTEINSATZ AB MITTE 09/2022
MILCHLEISTUNG · RAHMEN · BEWÄHRTE KUHFAMILIE

MILCH							
Tiere	HD	Milch kg	Fett %	Fett kg	Eiweiß %	Eiweiß kg	
Zuchtwert		+1450	-0,14	+47	-0,08	+44	

FLEISCH			
Nettozunahmen	113	Ausschlachtung	100
		Handelsklasse	105

FITNESS			
Kalbeverl. pat. 79%	105	Kalbeverlauf mat.	113
Fruchtbarkeitswert	101	Zysten	98
Eutergesundheitsw.	114	Zellzahl	115
Melkbarkeit	118	Melkverhalten	98
Nutzungsdauer	109	Milchfieber	88
		Vitalitätswert	106
		Fr. Fruchtbkst.	102
		Mastitis	103
		Persistenz	91
		Leist. steigerung	88

ÖKOLOGISCHER ZUCHTWERT 125

ABSTAMMUNG · *01.07.21 · ET

Elaxis	Elevation	Etoscha	Züchter
	Emelie	Herzschlag	Martin Stückler
Zalona	Hermelin	Herzschlag	Prebl (AT)
	Zeder	Hurly	

EXTERIEUR		0 Töchter			
Merkmal / Relativzuchtwert		88	100	112	124
Rahmen	119	[Progression bar]			
Bemuskelung	102	[Progression bar]			
Fundament	102	[Progression bar]			
Euter	118	[Progression bar]			
Kreuzhöhe	126	klein			groß
Körperlänge	113	kurz			lang
Hüftbreite	112	schmal			breit
Rumpftiefe	112	seicht			tief
Beckenneigung	117	eben			abfallend
Sprg.winkelung	90	steil			säbelbeinig
Sprg.ausprägung	85	voll			trocken
Fessel	108	durchtrittig			steil
Trachten	113	niedrig			hoch
Voreuterlänge	114	kurz			lang
Sch.euterlänge	104	kurz			viel
Voreuteraufhängung	112	locker			fest
Zentralband	110	schwach			stark
Euterboden	109	tief			hoch
Strichlänge	97	kurz			lang
Strichdicke	90	dünn			dick
Strichplatz vorne	117	außen			innen
Strichplatz hinten	109	außen			innen
Strichstellung hinten	115	nach außen			nach innen
Euterreinheit	105	unrein			rein
gewünschter Bereich		[Progression bar]			

HÖCHST prüfbar

AMS



Halbschwester zur Export-Mutter (V: Der Beste) Zara, 1. Laktation

Hyperion P*S

gGZW 137 74 %

MW 127 84 %
FW 109 71 %
FIT 119 79 %



Mutter Emotion, 2. Laktation

HB-NR. 855286 · B-KASEIN A1A2 · GENOMISCH GEPRÜFTER BULLE · PLANMÄSSIGER ERSTEINSATZ AB MITTE 09/2022
NATÜRLICH HORNLOS · EXTERIEUR · ALLROUNDER

MILCH							
Tiere	HD	Milch kg	Fett %	Fett kg	Eiweiß %	Eiweiß kg	
Zuchtwert		+1245	-0,18	+34	-0,05	+39	

FLEISCH			
Nettozunahmen	110	Ausschlachtung	111
Handelsklasse	103		

FITNESS				
Kalbeverl. pat. 80%	94	Kalbeverlauf mat.	109	
Fruchtbarkeitswert	109	Zysten	109	
Eutergesundheitsw.	125	Zellzahl	123	
Melkbarkeit	98	Melkverhalten	99	
Nutzungsdauer	116	Milchfieber	105	
Vitalitätswert	97		Fr. Fruchtbkst.	106
Mastitis	122		Persistenz	97
Leist. steigerung	105			

ÖKOLOGISCHER ZUCHTWERT 131

ABSTAMMUNG · *23.06.21 · ET

Züchter		
Hamlet Pp*	Hermelin	Herzschlag
	Arielle PP*	Mahango Pp*
Emotion	Remmel	Ricki
	Emilie	Manigo
		Robert Graf
		Muelles

EXTERIEUR		0 Töchter			
Merkmal / Relativzuchtwert		88	100	112	124
Rahmen	118	[Bar chart]			
Bemuskelung	109	[Bar chart]			
Fundament	116	[Bar chart]			
Euter	113	[Bar chart]			
Kreuzhöhe	119	klein			groß
Körperlänge	121	kurz			lang
Hüftbreite	111	schmal			breit
Rumpftiefe	110	seicht			tief
Beckenneigung	110	eben			abfallend
Sprg.winkelung	110	steil			säbelbeinig
Sprg.ausprägung	104	voll			trocken
Fessel	112	durchtrittig			steil
Trachten	115	niedrig			hoch
Voreuterlänge	111	kurz			lang
Sch.euterlänge	104	kurz			viel
Voreuteraufhängung	103	locker			fest
Zentralband	103	schwach			stark
Euterboden	105	tief			hoch
Strichlänge	100	kurz			lang
Strichdicke	100	dünn			dick
Strichplatz vorne	115	außen			innen
Strichplatz hinten	118	außen			innen
Strichstellung hinten	121	nach außen			nach innen
Euterreinheit	107	unrein			rein
gewünschter Bereich		[Bar chart]			

HÖCHST prüfbar

AMS

Hofbraeu PP*

gGZW 126 72 %

MW 120 82 %
FW 104 69 %
FIT 111 76 %



Großmutter Aqua Pp, 5. Laktation

HB-NR. 855266 · B-KASEIN A1A2 · GENOMISCH GEPRÜFTER BULLE · PLANMÄSSIGER ERSTEINSATZ AB MITTE 10/2022
REINERBIG HORNLOS · LEICHTKALBIG · ALLROUNDER

MILCH							
Tiere	HD	Milch kg	Fett %	Fett kg	Eiweiß %	Eiweiß kg	
Zuchtwert		+988	-0,16	+27	-0,08	+28	

FLEISCH			
Nettozunahmen	103	Ausschlachtung	100
Handelsklasse	105		

FITNESS				
Kalbeverl. pat. 78%	118	Kalbeverlauf mat.	109	
Fruchtbarkeitswert	100	Zysten	101	
Eutergesundheitsw.	105	Zellzahl	105	
Melkbarkeit	101	Melkverhalten	99	
Nutzungsdauer	116	Milchfieber	96	
Vitalitätswert	111		Fr. Fruchtbkst.	98
Mastitis	97		Persistenz	101
Leist. steigerung	96			

ÖKOLOGISCHER ZUCHTWERT 124

ABSTAMMUNG · *16.06.21

Züchter		
Hex Hex Pp*	Hokuspokus	Hurly
	Lilara Pp*	Mahango Pp*
Alfa Pp*	Dream	Dax
	Aqua Pp*	Sensation PP*
		Böhm GBR
		Oppertshofen

EXTERIEUR		0 Töchter			
Merkmal / Relativzuchtwert		88	100	112	124
Rahmen	100	[Bar chart]			
Bemuskelung	108	[Bar chart]			
Fundament	114	[Bar chart]			
Euter	116	[Bar chart]			
Kreuzhöhe	98	klein			groß
Körperlänge	102	kurz			lang
Hüftbreite	101	schmal			breit
Rumpftiefe	98	seicht			tief
Beckenneigung	100	eben			abfallend
Sprg.winkelung	91	steil			säbelbeinig
Sprg.ausprägung	106	voll			trocken
Fessel	106	durchtrittig			steil
Trachten	104	niedrig			hoch
Voreuterlänge	101	kurz			lang
Sch.euterlänge	104	kurz			viel
Voreuteraufhängung	118	locker			fest
Zentralband	103	schwach			stark
Euterboden	112	tief			hoch
Strichlänge	103	kurz			lang
Strichdicke	99	dünn			dick
Strichplatz vorne	96	außen			innen
Strichplatz hinten	88	außen			innen
Strichstellung hinten	106	nach außen			nach innen
Euterreinheit	101	unrein			rein
gewünschter Bereich		[Bar chart]			

HÖCHST prüfbar

AMS

Hofgut Pp*

gGZW 136 72 %

MW 128 81 %
FW 97 70 %
FIT 120 77 %



Mutter Baila PP, 1. Laktation

HB-NR. 874540 · B-KASEIN A1A2 · GENOMISCH GEPRÜFTER BULLE · PLANMÄSSIGER ERSTEINSATZ AB MITTE 10/2022
NATÜRLICH HORNLOS · EXTERIEUR · ALLROUNDER

MILCH							
Tiere	HD	Milch kg	Fett %	Fett kg	Eiweiß %	Eiweiß kg	
Zuchtwert		+1265	-0,07	+46	-0,11	+34	

FLEISCH			
Nettozunahmen	103	Ausschlachtung	95
Handelsklasse	97		

FITNESS			
Kalbeverl. pat. 78%	106	Kalbeverlauf mat.	107
Fruchtbarkeitswert	106	Zysten	109
Eutergesundheitsw.	117	Zellzahl	116
Melkbarkeit	104	Melkverhalten	101
Nutzungsdauer	120	Milchfieber	
		Persistenz	98
		Leist. steigerung	105

ÖKOLOGISCHER ZUCHTWERT 135

ABSTAMMUNG · *28.07.21 · ET

Hashtag	Hayabusa	Herzschlag	Züchter
	Maxima	Mandrin	Hans u. Maria Estelmann
Baila PP*	Majestaet PP*	Mahango Pp*	Gerolfing
	Beatrix Pp*	Manolo Pp*	

EXTERIEUR		0 Töchter			
Merkmal / Relativzuchtwert		88	100	112	124
Rahmen	111	[Bar chart]			
Bemuskelung	104	[Bar chart]			
Fundament	122	[Bar chart]			
Euter	122	[Bar chart]			
Kreuzhöhe	115	klein			groß
Körperlänge	113	kurz			lang
Hüftbreite	104	schmal			breit
Rumpftiefe	103	seicht			tief
Beckenneigung	101	eben			abfallend
Sprg.winkelung	103	steil			säbelbeinig
Sprg.ausprägung	108	voll			trocken
Fessel	110	durchtrittig			steil
Trachten	115	niedrig			hoch
Voreuterlänge	112	kurz			lang
Sch.euterlänge	108	kurz			viel
Voreuteraufhängung	119	locker			fest
Zentralband	103	schwach			stark
Euterboden	112	tief			hoch
Strichlänge	102	kurz			lang
Strichdicke	93	dünn			dick
Strichplatz vorne	98	außen			innen
Strichplatz hinten	102	außen			innen
Strichstellung hinten	113	nach außen			nach innen
Euterreinheit	103	unrein			rein
gewünschter Bereich		[Bar chart]			

HÖCHST prüfbar

AMS

Havel Pp*

gGZW 133 73 %

MW 118 83 %
FW 111 70 %
FIT 120 77 %



Mutter Nic Nac, 1. Laktation

HB-NR. 881818 · B-KASEIN A1A2 · GENOMISCH GEPRÜFTER BULLE · PLANMÄSSIGER ERSTEINSATZ AB ENDE 11/2022
NATÜRLICH HORNLOS · LEICHTKALBIG · EXTERIEUR

MILCH							
Tiere	HD	Milch kg	Fett %	Fett kg	Eiweiß %	Eiweiß kg	
Zuchtwert		+1036	-0,22	+23	-0,11	+27	

FLEISCH			
Nettozunahmen	112	Ausschlachtung	106
Handelsklasse	108		

FITNESS			
Kalbeverl. pat. 79%	115	Kalbeverlauf mat.	102
Fruchtbarkeitswert	112	Zysten	102
Eutergesundheitsw.	110	Zellzahl	104
Melkbarkeit	113	Melkverhalten	99
Nutzungsdauer	120	Milchfieber	
		Persistenz	103
		Leist. steigerung	95

ÖKOLOGISCHER ZUCHTWERT 131

ABSTAMMUNG · *15.06.21 · ET

Hex Hex Pp*	Hokuspokus	Hurly	Züchter
	Lilara Pp*	Mahango Pp*	Busch GbR
Nic Nac	Herzau	Herzschlag	Hechlingen
	Neomi	Mint	

EXTERIEUR		0 Töchter			
Merkmal / Relativzuchtwert		88	100	112	124
Rahmen	108	[Bar chart]			
Bemuskelung	102	[Bar chart]			
Fundament	114	[Bar chart]			
Euter	120	[Bar chart]			
Kreuzhöhe	110	klein			groß
Körperlänge	110	kurz			lang
Hüftbreite	107	schmal			breit
Rumpftiefe	102	seicht			tief
Beckenneigung	106	eben			abfallend
Sprg.winkelung	95	steil			säbelbeinig
Sprg.ausprägung	110	voll			trocken
Fessel	103	durchtrittig			steil
Trachten	109	niedrig			hoch
Voreuterlänge	101	kurz			lang
Sch.euterlänge	106	kurz			viel
Voreuteraufhängung	114	locker			fest
Zentralband	99	schwach			stark
Euterboden	115	tief			hoch
Strichlänge	89	kurz			lang
Strichdicke	93	dünn			dick
Strichplatz vorne	105	außen			innen
Strichplatz hinten	98	außen			innen
Strichstellung hinten	102	nach außen			nach innen
Euterreinheit	101	unrein			rein
gewünschter Bereich		[Bar chart]			

HÖCHST prüfbar

AMS

Wasserspiel

gGZW 142 72 %

MW 135 82 %
FW 95 70 %
FIT 124 77 %



Mutter Starlight, 1. Laktation

**HB-NR. 866130 · B-KASEIN A1A2 · GENOMISCH GEPRÜFTER BULLE · PLANMÄSSIGER ERSTEINSATZ AB ENDE 10/2022 FÜR 11,50 € AUFPREIS
 AUSNAHMEBULLE · TOP KUHFAMILIE · EXTERIEUR**

MILCH							
	Tiere	HD	Milch kg	Fett %	Fett kg	Eiweiß %	Eiweiß kg
Zuchtwert			+1372	-0,10	+48	+0,00	+48

FLEISCH			
Nettozunahmen	94	Ausschlachtung	95
		Handelsklasse	98

FITNESS			
Kalbeverl. pat. 78%	108	Kalbeverlauf mat.	107
Fruchtbarkeitswert	104	Zysten	96
Eutergesundheitsw.	123	Zellzahl	123
Melkbarkeit	100	Melkverhalten	97
Nutzungsdauer	124	Milchfieber	
		Leist. steigerung	114

ÖKOLOGISCHER ZUCHTWERT 139

ABSTAMMUNG · *24.06.21 · ET

			Züchter
Wettiner	Waban	Wille	Andreas Bernhart
	Marina	Raldi	Rottner
Starlight	Hokuspokus	Hurly	
	Sternal	Epinal	

EXTERIEUR		0 Töchter			
Merkmal / Relativzuchtwert		88	100	112	124
Rahmen 103					
Bemuskelung 98					
Fundament 110					
Euter 120					
Kreuzhöhe 102	klein				groß
Körperlänge 103	kurz				lang
Hüftbreite 99	schmal				breit
Rumpftiefe 108	seicht				tief
Beckenneigung 97	eben				abfallend
Sprg.winkelung 99	steil				säbelbeinig
Sprg.ausprägung 107	voll				trocken
Fessel 105	durchtrittig				steil
Trachten 106	niedrig				hoch
Voreuterlänge 107	kurz				lang
Sch.euterlänge 107	kurz				viel
Voreuteraufhängung 110	locker				fest
Zentralband 110	schwach				stark
Euterboden 107	tief				hoch
Strichlänge 110	kurz				lang
Strichdicke 102	dünn				dick
Strichplatz vorne 127	außen				innen
Strichplatz hinten 106	außen				innen
Strichstellung hinten 104	nach außen				nach innen
Euterreinheit 110	unrein				rein
gewünschter Bereich					

**HÖCHST
 exklusiv**



HALLELUJAH PP

RZF* 113 48 %

**FLECKVIEH-
 FLEISCHBULLE**



**HB-NR. 603325
 TOP BEMUSKELTER AUSNAHMEBULLE MIT PREISGEKRÖNTEN VORFAHREN ·
 TOPSELLER BEI DER FLEISCHRINDERAUKTION IM JAHR 2021**

EIGENLEISTUNG				
Rahmen	Bemuskelung	Fundament	tägliche Zunahme	KZW
8	9	8	1959 g	116

ZUCHTWERTE			
Maternal	tägliche Zunahmen	Bemuskelung	Kalbeverlauf paternal
102	109	109	-

ABKALBUNGEN			
		Kühe	Rinder
Anzahl		13	-
Normalgeburten in %		92,3	-
Tierärztliche Hilfe in %		7,7	-
Totgeburten in %		0,0	-

ABSTAMMUNG · *09.11.2019

Harmonie P	Herluf P	DE 15 02605858
DE 15 04257904	Lady PP*	DE 15 01988597
Zylver PP	Zambia PP*	DE 13 04178708
DE 15 01578092	Jenny Pp*	DE 15 01867408

ÜBER HALLELUJAH PP

HALLELUJAH PP ist ein langer, rahmiger, mit gutem Becken ausgestatteter Ausnahmestier mit top Bemuskelung und Schaupotenzial. Beste Zunahmen und Allrounder-Qualitäten mit starkem RZF und ausgeglichenen Teilzuchtwerten runden sein Profil ab.

Unter seinen Vorfahren finden sich mehrere preisgekrönte Schautiere: Der sehr ausgeglichene, vererbungsstarke Vater Harmonie P (9-8-8) mit ausgezeichnetem Charakter war Siegerbulle auf der FleischrindVision 2019 in Mühlenteez sowie Sieger Interbreed auf der FleischrindVision 2020 in Bismark. Der Vatersvater Herluf P war 1996 Bundessieger. Die starke Lady PP* (8-8-8) bringt beste Aufzuchtleistung (+12%). Zambia war 2013 Champion der Auktion in Karow. Die Mutter Zylver PP, eine rundum passende Kuh mit starken Leistungszahlen aus einer hoch sicheren Kuhfamilie, holte 2017 den Reservesieg in Bismark.

2,- € Aufpreis
22,- € Aufpreis weiblich gesext
22,- € Aufpreis männlich gesext

Züchter
 Bunde Christian
 Drewitz

*Relativ Zuchtwert Fleisch



LEVI

RZF* 116 49 %

Rasse: Aberdeen Angus



HB-NR. 204828

MILCHLEISTUNG • ZUNAHMEN • MARMORIERUNG • DOPPELENDER FREI

EIGENLEISTUNG

Rahmen	Bemuskelung	Fundament	tägliche Zunahme	KZW
8	8	8	1384 g	109

ZUCHTWERTE

Maternal	tägliche Zunahmen	Bemuskelung	Kalbeverlauf paternal
106	108	111	-

ABKALBUNGEN

	Kühe	Rinder
Anzahl	-	-
Normalgeburten in %	-	-
Tierärztliche Hilfe in %	-	-
Totgeburten in %	-	-

ABSTAMMUNG • *26.06.2020

D/M GigantS383	DMLt. Harry	DE 09 87217400
DE 09 88281383	D/M GraciaK480	DE 09 86743480
DMLowan877	Bartel	AU 3822530219
DE 09 74701877	LowanZ237	AU 3822770237

ÜBER LEVI

Der Donaumoos Gigant S383 Sohn – LEVI 204828 vererbt beste Fleischqualität und Marmorierung durch Ardrossan Admiral A2, dem Garanten für Marmorierung. Diese Eigenschaften kommen ebenso von seiner Mutter, die aus der australischen Kuhlinie Te Mania Lowan mit B/R New Design im Pedigree gezogen ist. Diese herausragende Fleischqualität kombiniert mit den Zunahmen, die Donaumoos Gigant S383 mit SAV Heritage im Pedigree bringt, sorgen für herausragende Schlachtkörper bei seinen Nachkommen. Diese werden zusätzlich durch die hohe Milchleistung aus der Te Mania Lowan Kuhlinie gefördert.

8,- € Aufpreis

Züchter

Donaumoos Angus
Familie Delle, Gundelfingen

*Relativ Zuchtwert Fleisch

ITOMAYBI

RZF* 126

Rasse: Wagyu



HB-NR. 204401

VEREINT BESTE JAPANISCHE LINIE • BESTE INTRAMUSKULÄRE MARMORIERUNG • LEICHTE GEBURTEN
IN DER KREUZUNGSZUCHT • HERVORRAGENDE MARMORIERUNG • GUTES EXTERIEUR • FULLBLOOD

EIGENLEISTUNG

Rahmen	Bemuskelung	Fundament	tägliche Zunahme	KZW
8	9	7	858 g	-

ZUCHTWERTE

Maternal	tägliche Zunahmen	Bemuskelung	Kalbeverlauf paternal
-	-	-	-

ABKALBUNGEN

	Kühe	Rinder
Anzahl	57	67
Normalgeburten in %	94,8	92,5
Tierärztliche Hilfe in %	1,8	3,0
Totgeburten in %	3,4	4,5

ABSTAMMUNG • *28.02.2011

Itoshigefu	Itofuji	FB319
US 3681	Dai	30 Nob
Fukutsuru	Musashi	US 5137
US 6021	Kikushige	US 4014

ÜBER ITOMAYBI

Über seinen Vater Itoshigefu TF 147 entstammt er der bekannten Shimane-Linie. Mütterlicherseits geht er über MJB Musashi 03K auf den bekanntesten Bullen der amerikanischen Wagyu-Zucht JVP Fukutsuru 068 (Listenführer für intramuskuläres Fett/Marmorierung) zurück und bringt damit Blut aus der Tajima-Linie, die für Ihre hervorragende Marmorierung geschätzt wird. Verfolgt man die Ahnengalerie weiter findet über TF Itohana 2 ein Blutanschlöß zur Shimane-Linie statt.

ITOMAYBI selbst trägt in seinen Genen nicht nur eine hervorragende Marmorierung (Genstar-Ergebnis 0,54), sondern zeichnet sich durch beste tägliche Zunahmen (870 Gramm), enormen Wuchs und ein ausgezeichnetes Exterieur (8/9/7) aus. Er vereint damit die positiven Eigenschaften der bedeutenden Tajima- und Shimane-Linien in idealer Form. Dieser Bulle gehört damit nicht nur deutschlandweit sondern weltweit zu den besten verfügbaren Wagyubullen (100 % Fullblood) und verdient einen breiten Einsatz sowohl in der Reinzucht, als auch in der Kreuzungszucht.

14,- € Aufpreis

Züchter

American Wagyu ASS.
Washington

*Relativ Zuchtwert Fleisch

Vererbungsstärken unserer Bullen

NACHKOMMEN GEPRÜFTER VERERBER

GENOMISCH GEPRÜFTER VERERBER

Gesamtzuchtwert		Milchwert		Fleischwert		Fitness	
Weitblick	135	Ventura	123	Dream ET	121	Weitblick	115
Sisyphus ET	130	Sirius	120	Vanillo Pp* ET	120	Sisyphus ET	115
Sirius	129	Dream ET	120	Herzpochen ET	117	Heimat	112
Ventura	125	Weitblick	119	Weitblick	115	Siesta	112
Vanillo Pp* ET	124	Hugoboss	119	Sisyphus ET	113	Imperativ	111
Matrose ET	141	Matrose ET	133	Muster P*S ET	123	Webex ET	127
Senator	141	Muster P*S ET	133	Hispano PP*	115	Wettlauf ET	127
Ensbach ET	140	Hashtag ET	133	Ensbach ET	114	Matrose ET	122
Webex ET	140	Ensbach ET	132	Edelrausch	112	Wallerstein	121
Muster P*S ET	140	Zimbo ET	131	Hirte P*S	110	Senator	120
Persistenz		Melkbarkeit		Eutergesundheit		Kalbeverlauf pat.	
Harley	118	Sisyphus ET	123	Heimat	114	Sisyphus ET	113
Weitblick	111	Maffay Pp*	119	Ventura	112	Sirius	113
Siesta	109	Herzpochen ET	118	Sisyphus ET	111	Ventura	113
Hugoboss	108	Sirius	116	Mori	111	Siesta	113
Sirius	105	Mori	116	Weitblick	109	Herzpochen ET	111
Matrose ET	114	Hashtag ET	119	Webex ET	125	Wanted Pp* ET	123
Wanted Pp* ET	114	Zimbo ET	118	Senator	122	Webex ET	117
Webex ET	112	Wallerstein	114	Wettlauf ET	120	Maya PP* ET	115
Wallerstein	111	Senator	113	Wallerstein	120	Mexico PP*	114
Ensbach ET	107	Mexico PP*	113	Monet PP* ET	118	Senator	113
Milchmenge		Eiweißgehalt		Strichlänge		Strichdicke	
Mori	+1180	Imperativ	+0,10	Mori	121	Dream ET	115
Weitblick	+1042	Sisyphus ET	+0,07	Siesta	115	Maffay Pp*	114
Hugoboss	+985	Ventura	+0,05	Maffay Pp*	109	Imperativ	108
Harley	+831	Sirius	+0,04	Herzpochen ET	106	Siesta	106
Dream ET	+759	Dream ET	+0,03	Dream ET	100	Sisyphus ET	105
Muster P*S ET	+1599	Senator	+0,07	Mexico PP*	116	Wettlauf ET	113
Mexico PP*	+1580	Vieja P*S ET	+0,05	Wettlauf ET	115	Wanted Pp* ET	108
Hashtag ET	+1385	Video P*S ET	+0,03	Wanted Pp* ET	109	Hispano PP*	104
Ensbach ET	+1345	Wanted Pp* ET	-0,01	Zimbo ET	106	Mexico PP*	104
Matrose ET	+1227	Edelrausch	-0,01	Monet PP* ET	105	Wallerstein	103
Rahmen		Bemuskelung		Fundament		Euter	
Mori	119	Herzpochen ET	127	Hugoboss	121	Sisyphus ET	122
Dream ET	109	Maffay Pp*	116	Vollgas P*S	118	Harley	120
Herzpochen ET	109	Sisyphus ET	114	Mori	117	Mori	117
Maffay Pp*	107	Dream ET	108	Vanillo Pp* ET	114	Herzpochen ET	117
Siesta	101	Sirius	105	Weitblick	112	Sirius	116
Video P*S ET	116	Herax PP* ET	117	Magie PP*	120	Edelrausch	130
Herax PP* ET	116	Video P*S ET	116	Hashtag ET	117	Senator	125
Wacken ET	115	Monet PP* ET	113	Maya PP* ET	114	Video P*S ET	125
Muster P*S ET	114	Motiv Pp*	109	Webex ET	111	Ensbach ET	115
Monet PP* ET	112	Wanted Pp* ET	107	Monet PP* ET	111	Hashtag ET	115

ZUKAUFSPERMA

Braunvieh		Muttervater		Station		GZW		MW		FIT		MM +kg		FE-%		EW-%		MB		EGW		ND		RA		BE		FU		EU		EXT		Kvp	
Name	HB-Nr	Vater	Station	GZW	MW	FIT	MM +kg	FE-%	EW-%	MB	EGW	ND	RA	BE	FU	EU	EXT	Kvp																	
♀	g	Nathan	435514	Naturel	Vassili	BSG	144	129	112	+1267	-0,05	-0,12	111	109	101	115	116	92																	
♀	g	Amarula	356925	Amorie	Cadence	BSG	144	127	119	+814	+0,11	+0,05	105	101	107	108	106	104																	
♀	g	Chagall	435508	Canyon	Seasidebloom	BSG	143	128	114	+1331	-0,16	-0,12	111	98	108	118	110	107																	
♀	g	Pasadena	346465	Piano	Dario	BSG	142	129	113	+1414	-0,20	-0,11	100	103	108	110	109	94																	
♀	g	Vasteras	347150	Vaselino	Verdi	AG	140	122	120	+668	+0,10	+0,03	99	114	119	102	109	111	97																
♀	N	Valor	345985	Vassili	Etoscha	BSG	137	128	104	+1247	-0,03	-0,12	114	102	105	120	113	110	97																
♀	N	Valentino	347040	Valid	Hacker	AG	136	119	121	+680	+0,05	-0,03	103	114	121	111	103	112	116	99															
♀	N	Varianz	346270	Vassili	Hurray	AG	128	118	107	+770	+0,11	-0,13	103	102	112	105	116	105	122	117	109														
♀	g	Bachelor	608924	Bender	Assay	AG	127	115	111	+381	+0,05	+0,09	107	107	116	121	115	110	132	128	108														
♀	N	Jakarta	345840	James	Hurray	AG	124	113	109	+548	+0,01	-0,04	109	105	117	104	106	107	113	112	102														
Natürlich hornlose Bullen																																			
♀	g	Sepp Pp*	347190	Sidence	Hercules	AG	141	126	117	+1233	-0,15	-0,10	102	108	104	105	105	108																	
♀	g	Vallejo Pp*	346415	Valid	Wachter Pp*	BSG	132	123	108	+802	-0,01	+0,01	110	108	113	114	105	107	117	116	96														
♀	g	Duster P*S	346850	David Pp*	Hurray	AG	130	115	116	+631	-0,08	-0,01	105	102	116	100	104	105	104	104	108														
♀	g	Design Pp*	346435	David Pp*	Visor P*S	BSG	122	111	112	+202	+0,27	-0,02	95	105	115	109	112	110	109	113	105														
Rotbunt																																			
Name	HB-Nr	Vater	Station	RZG	RZ €	RZM	RZE	RZN	RZS	RZ Gesund	MM +kg	FE-%	EW-%	Mttyp	Körper	F	E	Kvd																	
♀	g	Save Red	298548	Salvo RDC	Apprentice	MAR	141	+1726	135	123	114	116	116	111	+1559	0,01	-0,14	115	110	114	111	105													
♀	N	Arino Red	833134	ArchiveRed	Sympatico	MAR	127	+937	133	125	99	104	102	108	+985	0,21	0,04	125	107	103	125	118													
♀	N	Baymax Red	833189	Bagno RDC	Brekem	MAR	127	+925	116	123	116	116	108	108	+1053	-0,35	-0,07	115	88	120	120	122													
♀	N	Avance-Red	298420	Apprentice	Delta 1427	MAR	126	+984	117	119	111	117	116	116	+849	0,01	-0,13	126	103	104	115	99													
Natürlich hornlose Bullen																																			
♀	g	Momo Red P	833519	Money P	Solitär P	MAR	151	+2221	150	117	111	117	117	114	+1327	0,32	0,13	108	111	102	114	122													
♀	g	Soul Red P	833432	Solitär P	Pace Red	MAR	148	+2104	139	113	120	113	120	120	+1476	-0,01	-0,01	96	95	114	112	113													
♀	g	Giga Red P	833398	Gywer RDC	Mission P	MAR	137	+1386	130	123	108	124	113	113	+1337	-0,17	-0,02	105	113	107	119	114													
♀	g	Mio Red PP	833377	My Dream P	Apoll P	MAR	132	+1204	117	124	116	124	117	117	+946	-0,28	-0,02	119	100	96	130	115													
Schwarzbunt																																			
Name	HB-Nr	Vater	Station	RZG	RZ €	RZM	RZE	RZN	RZS	RZ Gesund	MM +kg	FE-%	EW-%	Mttyp	Körper	F	E	Kvd																	
♀	g	Benboy	833482	Benwick	Resolve	MAR	153	+2151	133	120	125	116	130	116	+850	0,17	0,13	104	110	119	108	111													
♀	g	Cassilas	833489	Cassiano	Gywer RDC	MAR	152	+2195	145	119	120	121	117	121	+1925	-0,03	-0,07	101	107	119	109	117													
♀	g	Prosecco	833394	Prosperous	Bandares	MAR	147	+1987	139	115	115	121	123	123	+1495	0,03	-0,01	105	113	97	114	110													
♀	g	Downey	833441	Durable	Gatedancer	MAR	145	+2023	143	111	112	107	115	115	+1209	0,25	0,09	108	96	100	115	109													
♀	N	Systole	823212	Superhero	Icône	PhXG	145	+1710	135	122	122	119	116	116	+1167	0,00	0,07	112	97	119	115	109													
♀	g	Backlight	833316	Backstage	Missouri	MAR	135	+1303	120	121	117	107	116	116	+589	0,05	0,07	106	98	112	120	109													
♀	N	Jazz	508378	Modesty	Kingpin	MAR	132	+1246	126	117	115	106	107	107	+646	0,17	0,10	100	112	105	114	111													
♀	N	Rodger	832601	Robust	Shottle	MAR	128	+1124	115	109	122	104	118	118	+1006	-0,17	-0,12	101	105	115	99	99													
♀	N	Lightstar	833225	Lighter	Model	MAR	119	+876	119	101	110	87	103	103	+422	0,19	0,07	120	94	101	98	102													
Natürlich hornlose Bullen																																			
♀	g	Dyson PP	833510	Dynamic P	Hotspot P	MAR	143	+1602	134	128	116	107	110	110	+722	0,21	0,19	106	103	106	130	101													
♀	g	Dino PP	833513	Dynamic P	Solitär P	MAR	138	+1476	133	127	113	93	109	109	+652	0,27	0,18	115	114	109	118	106													
♀	g	Haggai PP	833383	Hotspot P	Board	MAR	133	+1323	124	118	114	117	110	110	+359	0,26	0,16	114	97	108	115	114													
♀	g	Adino PP	833400	Adlon P	Mission P	MAR	130	+1204	126	112	105	113	115	115	+872	-0,04	0,08	106	104	100	112	106													
♀	g	Balex PP	833372	Batch P	Hologram P	MAR	127	+1241	113	103	120	116	121	121	+246	0,19	0,04	98	103	107	98	116													

Die Aufpreise sind ab dem 1. September 2022 gültig und basieren auf unserer Gebühreordnung, die Sie unter www.bv-hoechststaedt.de/service/gebuehreneordnung/ einsehen können.

Stationen: MAR Masterrind • AG Alpengenetik • BSG Greifenberg • PhXG PhömiXGroup

