



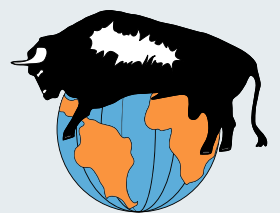
RIVERGEN

RINDER | VERMARKTUNG | GENETIK

ZV WER und BVH fusionieren zum:
RiVerGen e. V.



+



Besamungsverein
Nordschwaben e. V.

Höchstädter Bullenbote

DAS BESTE AUS DER FLECKVIEHZUCHT



[besamungsverein.de](https://www.besamungsverein.de)

Ausgabe II | 2023

Kontakt

Gesellschafter oder Mitglied bei



Höchstädter
Klauenpflege GmbH



Arbeitsgemeinschaft
Süddeutscher
Rinderzucht- und Besamungs-
organisationen



Vereinigung
zur Förderung der
Rinderzucht



Bundesverband
Rind und Schwein e. V.



GGI-SPERMEX GmbH

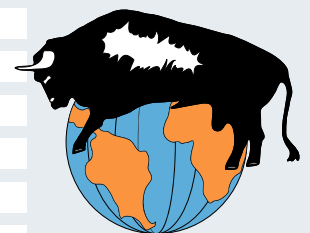


Arbeitsgemeinschaft
der Besamungsstationen
in Bayern

RINDER | VERMARKTUNG | GENETIK

HÖCHSTÄDTER BESAMUNGSSTATION

Samenbestellung 7:30 - 16:30 Uhr	Labor	09074 9559 - 15
Zucht und Beratung	Herr Köhnlein	0177 393 93 21
Beratung und Außendienst	Frau Göggelmann	0151 721 933 40
Beratung und Außendienst	Frau Schmid	0160 991 119 29
Beratung und Außendienst	Herr Wiegand	0151 688 127 32
Beratung und Außendienst (BW)	Herr Wolf	0177 393 93 32
Lieferservice (BW)	Herr Ziegler	0177 393 93 31
Stationsleiter	Dr. Bosselmann	09074 9559 - 17
Zentrale	Frau Zanggl	09074 9559 - 0
Buchhaltung	Herr Schnürch	09074 9559 - 19
Fax allgemeine Nachrichten		09074 9559 - 25
Fax Samenbestellung		09074 9559 - 16
E-Mail		info@bv-hoechstaedt.de
Internet		besamungsverein.de



Besamungsverein
Nordschwaben e. V.

HÖCHSTÄDTER KLAUENPFLEGE

Geschäftsführer	Mag. Reßler	09074 9559 - 13
Klauenpflege		09074 9559 - 20
Internet		klauenpflege.de



4

Vorwort

6

Neues aus der Zuchtwertschätzung für Nordschwaben

9

Neues aus der Station

- Neuer Mitarbeiter
- Nach langer Planungsphase hat der Neubau des Stalles für unsere wertvollen Stiere begonnen

10

Schönstes Wetter für die besten Bullen

12

Zweite German Dairy Show mit 267 Kühen aus der ganzen Republik

13

Klauengesundheit
Zeitgerecht – fachgerecht –
konsequent

16

**Auswahl
gehörnter Bullen**

24

**Auswahl
natürlich hornloser Bullen**

31

HÖCHST effektive Bullen

33

**Aberdeen Angus
Fleckvieh-Fleischbulle**

34

Vererbungsstärken
unserer Bullen

35

Braunvieh-, Rotbunt- und
Schwarzbunt-Bullen

36

Höchstädter Fleckvieh-Bullen
Schnellauswahlliste

Erscheint nach jeder Zuchtwertschätzung.

Herausgeber: Besamungsverein Nordschwaben e. V., Ensbachstraße 17, 89420 Höchstädt/Donau

Satz und Druck: Roch Druck, Einsteinstraße 21, 89407 Dillingen/Donau

Titel: Der Besamungsverein Nordschwaben e. V. wird mit dem Zuchtverband für das schwäbische Fleckvieh e. V. zum RiVerGen e. V. (Rinder – VERmarktung – GENetik) fusionieren. Das ergaben die Mitgliederversammlungen beider Vereine. Damit wird die Kompetenz für Zucht, Besamung und Vermarktung gebündelt und bleibt in der Region.



Liebe Mitglieder und Freunde des Besamungsverein Nordschwaben e.V.,

eine Ära geht zu Ende und damit schreibe ich zum letzten Mal das Vorwort für den Höchstädter Bullenboten des Besamungsverein Nordschwaben e.V. Auf der Verschmelzungsversammlung, am 12.07.2023, des Besamungsverein Nordschwaben e.V. mit dem Zuchtverband für das Schwäbische Fleckvieh in Wertingen e.V. haben die Mitglieder mit einer über 75%-igen Mehrheit für die formale Auflösung des Vereins und der gleichzeitigen Verschmelzung mit dem Zuchtverband zum RiVerGen e.V. gestimmt. Damit wurde formal der Besamungsverein aufgelöst und geht auf den Zuchtverband über. Der neue Verein wird RiVerGen e.V. heißen. Diesem Zusammenschluss haben auch die Mitglieder des Zuchtverbandes auf ihrer Mitgliederversammlung am 17.08.2023 zugestimmt. Der Name ist Programm: Der neue Verein wird seine Kompetenzen bündeln und in allen zentralen Fragen rund um die Rinderzucht, VERmarktung und GENetik wie bisher auch, seinen Mitgliedern zur Verfügung stehen. In dem Wort steckt auch der Begriff „river“ (engl. Fluss). Zucht und Genetik ist etwas, was sich ständig weiterentwickelt. Es ist etwas, dass niemals zu Ende ist und sich damit immer „im Fluss“ befindet. Und auch die Verbindung zum Sitz des neuen Vereins, Höchstädt an der Donau, nimmt Bezug zu dem Wort „river“.

Es wurde bewusst wieder die Gesellschaftsform des Vereins gewählt, weil man so den bäuerlichen Einfluss in der dann größeren Organisation sicherstellen kann. Sicherlich ist ein Verein in seiner Entscheidungsstruktur gegenüber anderen Gesellschaftsformen im Nachteil und bedarf großes Engagement einzelner Mitglieder, die ehrenamtlich die Geschicke des Vereins gestalten. Dafür, und da konnten sich die Mitglieder beider Vereine in der Vergangenheit immer darauf verlassen, haben die Landwirtkollegen immer im Sinne der Mitglieder die richtigen Weichenstellungen getroffen. Ein Verein, wie der Besamungsverein kann aber natürlich nur durch seine Vereinsmitglieder existieren und in diesem Sinne sind die Mitarbeiter, seien es die Besamungstechniker und Außendienstmitarbeiter aber auch die Mitarbeiter auf der Station, vom Labor,

über den Stall bis hin zur Verwaltung tagtäglich bestrebt, die Erwartungen ihrer Mitglieder zu erfüllen. Ein Verein ist aber keine Einbahnstraße. Und damit der Verein auch in Zukunft existieren kann, ist es entscheidend, dass sich jedes Mitglied fragt, wie es sich in seinen Verein einbringen oder diesem mit seiner Vereinstreue beizustehen kann. In diesem Sinne hätte ich mir persönlich bei der Verschmelzungsversammlung eine breitere Teilnahme der Mitglieder bei einer solchen existenziellen Frage gewünscht. Dieser Wunsch ist keinesfalls von einem anderen Abstimmungsergebnis getragen. Ganz im Gegenteil! Aber die Entscheidung auf eine breitere Basis zu stellen, um damit dem neuen Verein und seinen Gremien ein starkes Votum zu geben und die Verbundenheit und Vereinstreue zu signalisieren wäre sicherlich ein gutes Zeichen gewesen. Nichtsdestotrotz werden die Mitarbeiter das Votum der Mitglieder als Ansporn sehen, auch weiterhin den bestmöglichen Service für die Mitglieder zu bieten. Vielleicht fragen sich einige Mitglieder, was die Ehrenämter der beiden Vereine dazu bewogen hat, diesen richtungsweisenden Schritt zu gehen und erstmals in Bayern die Zucht und die Besamung zusammen zu legen: Wie in der Landwirtschaft allgemein spüren beide Vereine die rückläufigen Mitglieder- und Kuhzahlen und gleichzeitig steigt bei den wachsenden Betrieben die Nachfrage nach neuen Serviceangeboten. Diese will der neue Verein, der RiVerGen e.V., auch weiterhin anbieten können. Getragen wurden sämtliche Überlegungen von der Idee, in der Region für die Mitglieder vor Ort weiterhin der Ansprechpartner Nr. 1 zu sein. Aus diesem Grund hat sich parallel zur Verschmelzung der Ausschuss des Besamungsverein auch für den Neubau des Zuchtbullerstalls ausgesprochen. Selbstverständlich wird auch das Vermarktungszentrum in Wertingen vor Ort erhalten bleiben. Als Ort der Rindervermarktung für unsere Mitglieder und damit auch als Preisbarometer für die Tiervermarktung im Allgemeinen.

Bereits jetzt sind schon sehr viele Mitglieder in beiden Vereinen Mitglied und die regionalen Betätigungsfelder sind in weiten Teilen deckungsgleich. Durch die Bündelung an Kompetenzen sollen die Mitglieder besser betreut werden und bestimmte Arbeiten, die bislang von Mitarbeitern des Besamungsverein und des Zuchtverbandes bearbeitet wurden, können künftig im wahrsten Sinne des Wortes aus einer Hand bearbeitet werden.

Vertrauen ist der Anfang von allem! Bereits in den letzten Jahren hat sich eine vertrauensvolle und enge Zusammenarbeit zwischen beiden Vereinen entwickelt. Neben der Unterstützung des Zuchtverbandes bei den Eigenbestandsbesamerkursen, die der Besamungsverein anbietet, hat sich auch eine enge Zusammenarbeit bei der Auswahl der Bullen für die gezielte Paarung oder dem gemeinsamen Embryotransferprogramm entwickelt. So erscheint unter den gegebenen Rahmenbedingungen eine Verschmelzung beider Vereine, zum Wohle der Mitglieder, nur folgerichtig. Nur so lässt sich auch in Zukunft sicherstellen, dass die ehrenamtlichen Vertreter der Region den Verein im Sinne der Mitglieder in der Region mitgestalten und keine Fremdbestimmung von weit weg über die Ausrichtung, das Serviceangebot und die Genetik Einzug hält. Wir sind der Meinung, dass wir vor Ort am besten einschätzen können, was für unsere Mitglieder am besten ist! Die Verhandlungen bezüglich der Verschmelzung und Neugestaltung waren von Beginn an von einem großen Vertrauen und gegenseitigen Respekt geprägt. So konnten auch kritische Fragen konstruktiv geklärt werden und beide Seiten haben ab- und zugegeben, weil niemand das Ziel, nämlich die Verschmelzung, aus den Augen verloren hatte.

In den letzten Jahren sind öffentliche Auftritte, wie z.B. auf Messen und anderen Veranstaltungen immer wichtiger geworden. Auch hier versprechen wir uns durch gemeinsame Auftritte effizienter zu werden und uns weitere Kundenkreise zu erschließen. Abgerundet wird das breite Angebot natürlich auch durch die Höchststädter Klauenpflege GmbH, die eine Tochterfirma des neuen Vereins bleiben wird.

Selbstredend erhoffen wir uns auch mittelfristig eine Effizienzsteigerung in der Verwaltung, um damit die Gebühren für unsere Mitglieder so günstig wie möglich zu halten.

Der Verein, liebe Mitglieder kann ein Angebot schaffen. Die Mitglieder sind es, die das Vereinsleben lebendig gestalten. In diesem Sinne freue ich mich auf die Zusammenarbeit mit allen Mitarbeitern, um das Potenzial des neuen Vereins zur Geltung zu bringen und bedanke mich schon jetzt bei Ihnen für die Unterstützung und Treue, zu Ihrem Verein – dem RiVerGen e.V.!

Wie schon angedeutet ist aktuell der Rückbau des alten Stalles in vollem Gange und wir hoffen, im Laufe des Winters mit unseren Bullen umziehen zu können. Wir werden Sie über den weiteren Fortschritt auf dem Laufenden halten. Mit der Entscheidung für den Stallneubau ist auch eindeutig dokumentiert, was bei den ganzen Verschmelzungsüberlegungen eine entscheidende Rolle gespielt hat. Das Geld und das Vermögen des Vereins, und damit auch seiner Mitglieder, sollen in der Region bleiben und weiter zum Wohle der Mitglieder eingesetzt werden.

Bei der Bullenauswahl können wir für den Besamungsverein von einer äußerst erfreulichen Zuchtwertschätzung berichten. Dabei möchte ich an dieser Stelle nur den Bullen ZEIGER erwähnen, der jetzt an Platz 1 der weltweiten Fleckviehzucht bei den Nachkommen geprüften Bullen steht. Weitere Informationen zu unseren Spitzenvererbern finden Sie ausführlich auf den folgenden Seiten. Ich wünsche Ihnen viel Freude bei der Bullenauswahl und verbleibe mit freundlichen Grüßen!

Herzlichst Ihr



Dr. Frank Bosselmann (Stationsleiter)

Getragen wurden sämtliche Überlegungen von der Idee, in der Region für die Mitglieder vor Ort weiterhin der Ansprechpartner Nr. 1 zu sein.

Neues aus der Zuchtwertschätzung für Nordschwaben

ZUCHTWERTSCHÄTZUNG · 8. AUGUST 2023

Höchstädter Bulle ZEIGER an der Spitze aller Nachkommen geprüften Bullen und weitere Vererber ganz vorne dabei! Die zweite Zuchtwertschätzung des Jahres 2023 lief sensationell für den Besamungsverein Nordschwaben e. V. Mit EINTRACHT befindet sich die Nummer Drei aller Besamungsbullen bei uns in Höchstädt und mit MANGAN PS die Nummer Eins aller deutschen Hornlosbullen sowie gesamt auf Platz fünf aller Besamungsbullen.

ZEIGER 854444



Beginnen wir, wie gewohnt, mit dem besten Nachkommen geprüften Bullen. Mit fünf Punkten Vorsprung zur Nummer zwei konnte ZEIGER 854444, neu Nachkommen geprüft, entgegen der Abschreibung

(GZW -0,8, MW -0,6) sein hohes Niveau aus der Genomic-Zeit bestätigen und steht bei gGZW 143! Damit führt ein linienalternativer Bulle die Rasse an. ZEIGER bringt genügend Milch (+712 kg) bei positiver Fett-Vererbung. Der Fleischwert (123) und die Fitness (126) sind extrem hoch. Der gute Befruchter (+3 %) sollte nur auf Kühe eingesetzt werden. Seine Töchter sind sehr fruchtbar (FRW 120) und eutergesund (EGW 132). Die mittelrahmigen ZEIGER-Töchter (R 98) haben solide, fehlerfreie Fundamente und schöne, gut aufgehängte Euter (109).

ZUBRINGER 854443

Ihm folgt sein Vollbruder ZUBRINGER 854443, unsere Nummer Eins vom April. Er hat seinen gGZW um vier Punkte auf nun 137 gesteigert und ist aktuell die Nummer Vier aller Nachkommen geprüften Besamungsbullen. Seine Töchter sind sehr leistungsstark (MW 129, +1.266 kg Milch). Dabei bringt auch er genügend Fleisch (FW 113) und Fitness (107). Auch er sollte nur für Kühe verwendet werden. ZUBRINGER-Töchter haben bei schnellem Milchfluss (119) eine gute Eutergesundheit (116). Seine knapp mittelrahmigen (R 95) Töchter haben gute Fundamente (110) und schöne Euter.

EUROPA 858342

Der Equador-Sohn EUROPA 858342 steigt mit weiteren Töchterinformationen im gGZW um zwei Punkte auf 126. Mit +887 kg Milch, FW 106 und FIT 114 ist auch er ausgeglichen. Seine Töchter neigen zu mehr Winkel im Sprunggelenk und haben schöne Euter (110).

HERZFEUER 854333

Das Feuer brennt weiter. HERZFEUER 854333 steigt im gGZW um zwei Punkte auf nun 125. Auch im Milchwert steigert er sich mit weiteren Töchtern um drei Punkte auf 128, bei sagenhaften +1.329 kg Milch.

Die enorm braven HERZFEUER-Töchter haben einen guten Milchfluss (MB 109) und sind dennoch neutral in der Zellzahl (101). Sie sind rahmige, etwas schlankere Kühe mit steileren, sehr feinen Fundamenten (115). Die langen Euter (119) sind fest an die Bauchdecke angebunden (VEA 107) und werden mit einem straffen Zentralband (ZB 118) gehalten. Vollendet wird HERZFEUERs Eutervererbung durch den optimalen Euterboden (EB 106) und die gut platzierten Zitzen vorn (108).

ELDORADO 874131



Mit dem outcross gezogenen ELDORADO 874131 kommt ein Erbhof-Sohn mit MV Zepter in den Einsatz. Dieser besondere Bulle startet mit gGZW 124 (+2), MW 115 (+887 kg Milch), FW 117

und FIT 106. Der Kalbinnenbulle (Kvp. 113) ist in allen Fitness-Merkmalen ausgeglichen. Seine knapp mittelrahmigen (R 94) Töchter haben ein vernünftiges Fundament (108) und fehlerfreie Euter.

WALDURIS 854440

WALDURIS 854440 (Walot × Rimmel) ist ein äußerst imposanter Altbulle und startet seinen Nachkommen geprüften Einsatz mit gGZW 123 (+3), MW 119, FW 111 und Fit 104. Er ist vom Blut her breit einsetzbar und bringt sehr eutergesunde (EGW 120) Milchkühe. Sie sind großrahmig (R 110), stark bemuskelt (120) und imponieren als harmonische und typstarke Fleckviehkühe. Die stabilen Fundamente (107) tragen die formschönen Euter, die hervorragend in die Bauchdecke angebunden sind.

EINTRACHT 855595



Im Segment der *gehörnten genomischen* Jungvererber führt mit dem Epik-Sohn aus einer schweren Midwest-Tochter der junge Bulle namens EINTRACHT 855595 unsere Liste an. International ist

er die Nummer Drei! Er startet mit gGZW 148, einem enorm hohen MW von 137 (+931 kg, +0,34 % Fett, +0,05 % Eiweiß), passendem Fleischwert (113) und Fitness (117). Beeindruckend ist auch die Kombination aus schnellem Milchfluss (MBK 126) und guter Eutergesundheit (120). EINTRACHT-Töchter sind knapp mittelrahmig (R 95) und stehen auf fehlerfreiem Fundament (SPW 96, SPA 97, FE 100, TR 100). Zusätzlich punktet EINTRACHT mit Euter 116.

HOMSI 855609

Drei der besten vier Hoeri-Söhne stehen in Höchstädt! Die Nummer Eins ist der junge HOMSI 855609 (MV Zepter) mit gGZW 143 bei sehr hohem MW von 133 (+888 kg; +0,19 % Fett, +0,08 % Eiweiß). Dazu ist er ein Fitness-Spezialist (FIT 121) mit gewünschter Eutergesundheit (119). Seine mittelrahmigen Töchter (R 98) stehen auf gutem, etwas stärker gewinkeltem Fundament (111) und haben schöne Euter (118). HOMSI wird planmäßig ab Ende September verfügbar werden.

HOSARIO 855534

Der Hoeri-Sohn HOSARIO 855534 bestätigt sein hohes Niveau mit gGZW 142, MW 134, FW 105 und FIT 119. Sein extrem guter Kalbeverlauf von 120 (78 % Si.) macht ihn sehr attraktiv und gefragt. HOSARIO-Töchter haben feine und gute Fundamente (112) und schöne Euter (114).

HORAS 855566

Der dritte Hoeri-Sohn ist HORAS 855566 (MV Vollzug), der aus einer besonders langlebigen und exteriurstarken Kuhfamilie gezüchtet wurde. Er startet planmäßig ab Ende September seinen Einsatz mit gGZW 141, MW 128 und FIT 129. Die Exteriurstärke von seiner Kuhfamilie hat HORAS voll mitbekommen (R 105, B 91, F 106, E 122).

WILDWECHSEL 861404

Besonders beliebt ist auch die Nummer Eins der Warlock-Söhne namens WILDWECHSEL 861404. Er stammt aus einer enorm großen und schönen Hermelin-Tochter. Mit gGZW 141 und MW 130 (+1.437 kg) ist er ein gefragter Bulle. Er kombiniert beste Eutergesundheit (115) mit schnellem Milchfluss (MBK 119). Seine großrahmigen Töchter (116) stehen auf bestem Fundament (108) und zeigen exzellente Euter (120).

MATROSE 855125

MATROSE 855125 bleibt mit gut Nachkommen geprüfem Vater als Nummer Eins der Mcgyver-Söhne bei uns im Einsatz. Er steht mit gutem gGZW (137) für viel Milch (MW 129) und bester Fitness (120).

Dazu hat er sich mit Kvp 107 (96 % Si.) zu einem Kalbinnenbullen entwickelt.

WASSERSPIEL 866130

Auch der sehr populäre WASSERSPIEL 866130 hat nun einen Nachkommen geprüften Vater und steht bei einem stabilen gGZW von 136 (-1). Er bringt viel Milch (MW 128) und beste Fitness (121) mit einer top Eutergesundheit (123). Seine Töchter haben ein nahezu perfektes Exterieur mit bester Strichplatzierung.

EFFEKT Pp 854493

In der *Hornlos*-Kategorie haben wir mit dem leichtkalbigen EFFEKT Pp 854493 einen neuen Nachkommen geprüften Kalbinnenbulle (Kvp 112). Er bringt kleinere (R 93), fruchtbare Töchter (FRW 106) mit mittlerer Milchmenge (+429 kg). Ihre guten Fundamente tragen die schönen Euter mit feineren Zitzen.

VOLT PP 874170

Spannend ist auch der neu Nachkommen geprüfte Votary PS-Sohn VOLT PP 874170. Dieser *reinerbig hornlose* Bulle bringt kalibrige Töchter (R 124, B 112) mit mittlerer Milchleistung (+580 kg). Auch die Fundamente (105) sind stabil und ihre Euter (117) haben kräftige Zitzen.

Eine Reihe hoch interessanter genomisch geprüfter *Hornlosbullen* bereichern inzwischen unser Programm.

MANGAN PS 866160



Die deutsche Nummer Eins aller *natürlich hornlosen* Besamungsbullen heißt MANGAN PS 866160. Der beste Sohn des Nachkommen geprüften Monopoly PS ist aus einer mittelrahmigen, rumpfigen

Sisyphus-Tochter mit gutem Fundament und drüsigen Euter gezogen. Auch seine Großmutter überzeugt in der 5. Laktation mit viel Körper und Leistungsbereitschaft im Züchterstall. MANGAN PS geht mit gGZW 147, hohem Milchwert von 135, bei +1.492 kg Milch, und einem top Fleischwert von 112 in den Einsatz. Als klassischer Doppelnutzungsbulle glänzt er auch in der Fitnessvererbung mit 120 Punkten. Hierbei zeigt der vermutlich leichtkalbige (Kvp 109, 79 % Si.) Stier seine Stärken in der Nutzungsdauer (123) und in der Zellzahl (113). MANGAN PS-Töchter werden gut mittelrahmig (R 105) und mit sehr guten Fundamenten (F 116) ausgestattet sein. Die schönen Euter der MANGAN PS-Töchter werden mit optimalen Zitzen versehen sein (SL 106, SD 100).

HYDROS Pp 880087



HYDROS Pp 880087 bleibt mit gGZW 142 die Nummer Eins der *hornlosen* Hamlet Pp-Söhne und hat eine extrem leistungsstarke Weitblick-Tochter zur Mutter. Er ist in Milch (MW 126), Fleisch

(FW 119) und Fitness (FIT 123) auf hohem Niveau ausgeglichen. Seine fruchtbaren Töchter (FRW 111) sind sehr eutergesund (120). Bei kleinerem Rahmen werden HYDROS Pp-Töchter mit funktionellem Exterieur lange in den Ställen stehen (ND 123).

HOFGUT Pp 874540

Der beliebte HOFGUT Pp 874540 bleibt mit gGZW 139 unverändert der beste *hornlose* Hashtag-Sohn. Der leichtkalbige Bulle (Kvp 107, 79 % Si.) bringt viel Milch (+1.256 kg) und bestes Exterieur (R 113, B 104, F 115, E 117).

IBIS PS 855517

Mit gGZW 139 ist IBIS PS 855517 nach wie vor der beste *natürlich hornlose* Sohn von IQ PS. Gezogen ist er aus einer schönen Vaduz-Tochter. IBIS PS punktet weiterhin mit viel Milch (+1.190 kg), einem ordentlichen Fleischwert von 107 und einer überragenden Fitnessvererbung (124). Vor allem Melkbarkeit (123) und Eutergesundheit (122) kombiniert er auf allerhöchstem Niveau. Gepaart mit einer sehr guten Tochterfruchtbarkeit (FRW 112) lässt IBIS PS langlebige und gesunde Tiere erwarten. Die gut mittelrahmigen (R 104), ordentlich bemuskelten (B 109) Töchter werden beste Euter (123) haben. Diese werden hoch angesetzt sein (EB 118). Die etwas feineren Zitzen sind vorn (119) und hinten (105) optimal platziert.

WINTERFELL PS 869850

Ein sehr spannender, neuer *Hornlosbulle* ist der Wintertraum-Sohn WINTERFELL PS 869850, der mit MV Mesias und MMV Monty PS interessant gezogen ist. Er geht aus einer sehr exterieurstarken und langlebigen Kuhfamilie hervor. WINTERFELL PS ist einer der komplettesten *hornlosen* Wintertraum-Söhne mit gGZW 137, MW 124, FW 108 und FIT 119. Der leichtkalbige Jungbulle mit bester Exterieurvererbung (R 102, B 93, F 123, E 114) wird ab Oktober verfügbar sein.

WANERO PP 869600



WANERO PP 869600 hat sich mit +1 im gGZW auf 137 zu unserer Nummer Eins der *reinerbig hornlosen* Bullen und zur Nummer Zwei aller *reinerbig hornlosen* Besamungsbullen entwickelt. Er

verbindet den Doppelnutzungscharakter (MW 121, FW 111) in idealer Weise mit guter Fitness (122). Seine großen Töchter (R 116) sind euterstark (116) und haben beste Strichplatzierung vorn (SP 126).

IDEALIST PP 855493

Neu im Einsatz ist mit IDEALIST PP 855493 ein interessanter Immunity PS-Sohn, der aus langlebiger und exterieurstarker Kuhfamilie gezogen ist. Er punktet mit gGZW 135, sehr starkem MW von 131 und gutem FW (113). IDEALIST PP sollte nur auf Kühe eingesetzt werden. In der Melkbarkeit (109) und Zellzahl (107) ist er gut. Seine Töchter befinden sich im optimalen Rahmen (103) und haben insgesamt ein nahezu fehlerfreies, solides Exterieur.

HIMMELWEIT Pp 855533

Der beste Sohn unseres Euterspezialisten Himmel heißt HIMMELWEIT Pp 855533 (gGZW 134). Zudem ist er *hornlos!* Auch er bringt sehr viel Milch (+1.490 kg). HIMMELWEIT Pp-Töchter sind großrahmig (R 119), stehen auf gutem, etwas steilerem Fundament (108) und haben sehr schöne Euter (118) mit bester Strichplatzierung vorn (121).

IRONIE PP 855522

IRONIE PP 855522 (Ingmar PP × Votary PS) ist ein weiterer guter *reinerbig hornloser* Bulle, der mit gGZW 134 und MW 125 (+1.060 kg Milch) bei 119 Fitness zu den komplettesten Vererbern seiner Kategorie zählt. Der günstige Kalbeverlauf von 106 (79 % Si.), die gute Melkbarkeit von 106 und beste Zellzahl von 117 lassen IRONIE PP für jeden Milchviehalter interessant erscheinen. Dabei stehen seine mittelrahmigen Töchter auf guten Fundamenten und haben schöne Euter.

Mit diesem reichhaltigen Angebot an absoluten Spitzenbullen haben Sie genau den richtigen Partner an ihrer Seite. Wir wünschen viel Freude bei der neuen Bullenauswahl für Ihre Tiere.

Ihr Benjamin Köhlein, Zucht & Beratung

Neues aus der Station

Neuer Mitarbeiter

Der neueste Zugang in der Riege der Besamungsbeauftragten ist **Herr Oybek Vaisov**. Er stammt, wie bereits zwei andere Kollegen, aus Usbekistan. Herr Vaisov hat an der Hochschule in Tiesdorf ein Masterstudium im Studiengang Agrarmanagement absolviert. Herr Vaisov hat bereits verschiedene Praktika auf Milchviehbetrieben in Usbekistan und Deutschland absolviert. Zuletzt war er als Herdenmanager in einem Zuchtbetrieb angestellt. Seit August ist er beim Besamungsverein Nordschwaben beschäftigt und wird demnächst den Lehrgang für Besamungsaufträge absolvieren.



Er wird zu Beginn seiner Tätigkeit als Vertretungstechniker eingesetzt. Dadurch lernt Herr Vaisov das gesamte Gebiet kennen und kann sich einen breiten Erfahrungsschatz aufbauen. Durch seine Ausbildung und interne Schulungen ist er bestens auf seine neue Herausforderung, die Fruchtbarkeit Ihrer Kühe, vorbereitet. Wir hoffen, dass sich eine genauso gute und vertrauensvolle Zusammenarbeit mit Ihnen entwickelt, wie dies bei den bereits erfahreneren Kollegen der Fall ist. Wir wünschen Herrn Vaisov einen erfolgreichen Start und Ihnen eine „fruchtbare“ Zusammenarbeit mit dem neuen Kollegen.

Nach langer Planungsphase hat der Neubau des Stalles für unsere wertvollen Stiere begonnen

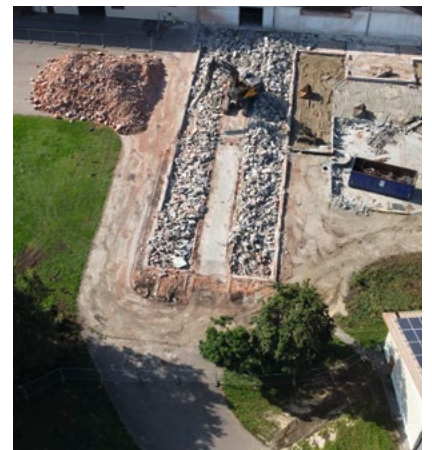


Nach einer längeren Planungsphase hat der Abriss des alten Stalls auf dem Gelände des Besamungsverein begonnen. Aktuell liegen wir genau im Zeitplan und gehen davon aus, dass der neue Stall im kommenden Winter bezugsfertig sein wird.

Damit können wir unseren wertvollen Sprungstieren, die bislang immer in Anbindung gehalten wurden, Einzelboxen und damit deutlich mehr Bewegungsfreiheit und Lebensqualität bieten. In insgesamt 32 Einzelboxen werden jedem Tier künftig 24,5 m² zur Verfügung stehen.

Zusätzlich wird der Stall arbeitswirtschaftlich sehr effizient zu bewirtschaften sein, so dass wir auch in Zukunft attraktive Arbeitsplätze in der Region anbieten können.

Mit der Entscheidung des Ausschusses für den Stallbau stellt der Besamungsverein für die Zukunft sicher, dass wir den Mitgliedern und Kunden auch weiterhin Spermata unserer exzellenten Vererber aus der Region zur Verfügung stellen können. Es wird auch die nächsten Jahre eine Bullenparade in Höchstädt geben und unsere Mitglieder und Kunden vor Ort können sich, wie bisher gewohnt, auf den guten Service verlassen.



Schönstes Wetter für die besten Bullen



Hinter den Kulissen treffen sich kurz vor dem Beginn der Parade nochmal alle Vorführer.

Auch dieses Jahr fand am ersten Sonntag im Juni wieder die Bullenparade des Besamungsverein Nordschwaben e. V. in Höchstädt statt. Unter blauem Himmel und vollen Zuschauerrängen ging es mit den beeindruckenden Fleckvieh Fleischbullen DADA PP und HALLELUJAH PP los. Diese beiden reinerbig hornlosen Bullen sind auch gesext männlich verfügbar, um gezielt männliche Kälber für einen besseren Markterlös zu erzeugen.

Als geprüfte Herzschatz-Söhne traten HERZPOCHEN und HERZFEUER auf. Der großrahmige Herzfeuer hebt sich mit einer Milchmenge von +1329 kg und seiner Leichtkalbigkeit (Kvp. 115) hervor. Mit seiner herausragenden Fundament- (115) und Eutererbung (119) legt er den Grundstein für langlebige Kühe.

Aus der selteneren Streik-Linie konnten die Zuschauer die beiden Bullen SPINOM und SENATOR bestaunen. Der Sisyphus-Sohn SENATOR stammt aus einer langlebigen Manigo-Tochter. Er sticht mit seinem leichten paternalen Kalbeverlauf von 117 und seinem Euterzuchtwert von herausragenden 123 hervor.

Die darauffolgende Gruppe bestand aus SALUTE, DOCTOR, ENSBACH und ZEIGER. Letzter trohnt mit einem gGZW von 143 an der Spitze aller Nachkommen geprüften Bullen. Er bringt genügend Milch (+712 kg), viel Fleisch (123) und überragende Fitness (126) mit. Seine Töchter überzeugen mit feinen Fundamenten und hohen, schönen Eutern.

Im Folgenden kamen die Wettiner-Söhne WETTLAUF und WASSERSPIEL. Beide Bullen bringen viel Milch und eine überragende Fitness mit. Im Exterieur zeigt vor allem WASSERSPIEL traumhafte Einzelmerkmale.

In der Kategorie der reinerbig hornlosen Bullen präsentieren sich IDEALIST PP, mit seinem außergewöhnlich guten Milchwert und IRONIE PP mit seiner Ausgeglichenheit und seiner Stärke in der Fitness.

Bei den mischerbig natürlich hornlosen Bullen konnte mit HYDROS Pp einer der besten Hamlet Pp-Söhne mit gGZW 142 bestaunt werden. Auch die beliebten Bullen IBIS PS und HOFGUT Pp wurden von den Zuschauern bewundert. Beide zeichnen sich durch ihren hohen Milchwert, einer überragenden Fitness und ihre top Eutererbung aus.

Mit dem Exterieurvererber WILDWECHSEL wurde die Bullenvorstellung dann beschlossen. Er stammt aus einer schönen Hermelin-Tochter und wird seinen Töchtern viel Milch, einen enormen Rahmen und ein exzellentes Euter weitergeben.

Aber nicht nur diese Menge an absoluter Spitzen-genetik machte den Tag zu einem ganz besonderen Erlebnis. Für die Kinder war ein abwechslungsreiches Programm mit Kinderschminken, Melkdiplom, Hüpfburg und Karussell vorbereitet. Alle Gäste nutzen die Gelegenheit, sich bei einem guten Mittagessen mit Ochs am Spieß und ausgezeichneten Kuchen der Landfrauen auszutauschen und genossen den Ausklang des Tages!



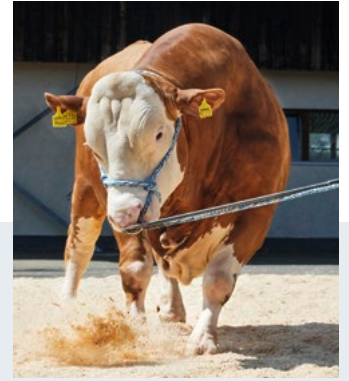
Vor voll besetzter Tribüne genoss HALLELUJAH PP seinen Auftritt. HALLELUJAH PP ist auch männlich gesext verfügbar.



Der beliebte HERZPOCHEN zeigt sich routiniert wie jedes Jahr.



Der beeindruckende ZEIGER betritt den Ring: Er ist aktuell die Nachkommen geprüfte Nummer Eins der Rasse Fleckvieh.



Der beeindruckende HERZFEUER vereint Milchleistung, Exterieurstärke und Leichtkalbigkeit.



Der reinerbig hornlose IRONIE PP bei seiner ersten Bullenparade: Er verspricht eine ausgeglichene Vererbung in allen Merkmalen.



Der leichtkalbige SENATOR wurde gespannt vom Publikum erwartet.



Der beste hornlose Hamlet Pp-Sohn ist HYDROS Pp. Er überzeugt mit viel Milch, viel Fleisch und bester Fitness.



Der junge IBIS PS steht für beste Euter und gesunde, langlebige Tiere.



Der natürlich hornlose Euterspezialist METER Pp blick neugierig in die Kamera.



Nach der Bullenpräsentation war noch genügend Zeit für den fachlichen Austausch untereinander.



WILDWECHSEL, der jüngste aller präsentierten Bullen, überzeugte durch seine tolle Zuchtentwicklung. Er vereint beste Zuchtwerte und überragendes Exterieur.



Der leichtkalbige HOSARIO genießt seine erste Bullenparade bei stahlendem Sonnenschein.



Auch für die jüngsten Besucher war viel geboten.

Zweite German Dairy Show mit 267 Kühen aus der ganzen Republik

Am 9. und 10. Juni 2023 fand die zweite German Dairy Show (GDS) nach 2019 im hessischen Alsfeld statt. Diese ist die neue Nationalschau, in der alle deutschen Milch- und Doppelnutzungsrasen im Wettbewerb stehen. So waren von den 267 ausgestellten Milchkühen 57 von der Rasse Fleckvieh. Darüber hinaus wurden 28 Brown Swiss-, 11 Angler-, 20 Jersey-, 45 Red Holstein- und 106 Holstein-Kühe ausgestellt.

Aus den nordbayrischen Verbänden (VFR) wurden 23 Fleckviehkühe ausgestellt, die von einem gemeinsamen Betreuungsteam in den vier Tagen vor Ort betreut und versorgt wurden. Mit der Ex Machina-Tochter Sina von Georg Bäuml aus Schwandorf kam der Champion Jung aus unseren Reihen. Aus dem Wertiger Zuchtgebiet wurden mit neun ausgestellten Tieren eine beachtliche Anzahl an Kühen vorgestellt. Die Erfolgreichste unter ihnen war die Drittkalbskuh Kathmandu (V.: Vernando) von der Böhm GbR aus Oppertshofen mit einer 1a Platzierung in ihrer Gruppe. Zwei weitere erfolgreiche Platzierungen hatten die Sisyphus-Tochter Adele (1c) von der Hofmayr W. u. M. GbR aus Roggenburg sowie die My Life Pp-Tochter Margit Pp (1c) von Philipp Ewald aus Bräunlingen, die ursprünglich von der Züchterfamilie Kraus in Deubach gezüchtet wurde.

Wir bedanken uns bei den Züchtern für die Teilnahme und gratulieren den Gewinnern recht herzlich!

D GERMAN DAIRY SHOW

Links: Die Kollektion der neun ausgestellten Kühe aus dem Wertinger Gebiet.

Rechts: Die Vernando-Tochter Kathmandu (3. Laktation), vorgeführt von Andreas Böhm, gewann ihre Gruppe.



DEUTSCHE FLECKVIEHSCHAU
23. – 24.09.2023 | Miesbach, Oberlandhalle

ASR

Mit ZEIGER-Nachzuchtgruppe Die Nr. 1 beim Fleckvieh

PROGRAMM

SAKNTAG, 23. SEPTEMBER 2023

13 Uhr FleckScore German Open Jungzüchterwettbewerb
18.30 Uhr Finale FleckScore German Open
19 Uhr Präsentation Nachzuchten Elitejaktion
21.15 Uhr Finale Jungzüchter-Wettbewerb

SONNTAG, 24. SEPTEMBER 2023

9 Uhr Richtwettbewerb
15 Uhr Verlosung Jungzüchter

OGI-SPERMEX MSD Caisley VERBANDSLENGER KAMMER BAYERN BayWa deuka Club Fleckvieh AHV

BAYERISCHES JUNGZÜCHTERTREFFEN MIT PARTY

21.-22. OKTOBER 2023
NAABHALLE SCHWANDORF

21.10.2023

11:30 UHR ANKUNFT MIT MITTAGESSEN
15:00 UHR TIERBEURTEILUNGS-WETTBEWERB
15:00 UHR GAUDIRALLEY
17:30 UHR LANDESVERSAMMLUNG
AB 20:00 UHR JUNGZÜCHTERPARTY

22.10.2023
BETRIEBSBESICHTIGUNG

LELY Landtechnik AG HORSCH Privatmolkerei Bechtel

Klauengesundheit

Zeitgerecht – fachgerecht – konsequent

Erkrankungen des Bewegungsapparates – vor allem diejenigen, die mit Lahmheit verbunden sind – gehören zu den wichtigsten, das Tierwohl einschränkenden Leiden und stellen den gesamten Organismus in eine messbare Stresssituation. Die Lahmheitsprävalenzen steigen in den letzten Jahren stetig an, obwohl hinreichend bekannt ist, dass eine stabile Klauengesundheit Grundvoraussetzung für leistungsbereite und langlebige Tiere ist. Nicht nur, dass lahmfreie Tiere deutlich leistungsbereiter und damit ertragreicher für den Landwirt sind, der Konsument fordert Lebensmittel von gesunden Tieren.

URSACHE FÜR DEN HOHEN ANTEIL LAHMER KÜHE

Ursache für den hohen Anteil lahmer Kühe in Milchkuhhaltungen sind nicht die hohen Neuerkrankungsraten, sondern die Zeit, die zwischen Auftreten der Lahmheit und der Behandlung vergeht. Laut Prävalenz Rind Studie sind in Bayern 22,7 % der Milchkühe lahm.

An dieser Stelle muss betont werden, dass hochgradige Lahmheiten zu zirka 98 Prozent, wohlgemerkt auf rutschfesten Laufflächen, über Tage, Wochen bis Monate hinweg aus geringgradigen Lahmheiten entstehen, welche zu spät, nicht fachgerecht und/oder nicht konsequent therapiert wurden.

Findet man in einem Milchviehbetrieb nur eine einzige Kuh mit Bewegungsnote 4 nach Sprecher (https://www.zinpro.com/wpcontent/uploads/2021/10/Dairy_Cattle_Locomotion_Scoring_Treatment-1.pdf), kann davon ausgegangen werden, dass zumindest 20 Prozent der Herde lahm sind.

Die Neuerkrankungsrate variiert nach Literaturangaben von 10 bis 40 Prozent der Herde. Bei einer Neuerkrankungsrate von 24 % und 100 Kühen wären dies zwei neu lahme Tiere pro Monat. Diese müssen vom Landwirt akribisch aufgespürt werden und umgehend behandelt werden. Gerade bei höhergradigen Lahmheiten verbessert sich das Gangbild nach der Behandlung zwar stetig, bis die Lahmheit aber erst nach vier bis sechs Wochen abklingt. Um die Neuerkrankungsrate zu senken empfiehlt sich bei Betrieben über 9000 kg mittlere Milchleistung und bei Betrieben mit einem Lahmheitsproblem, das heißt über 10 % der Kühe lahmen, ein Klauenpflege-

intervall von vier Monaten. Klauenpflege alle sechs bis sieben Monate und nach Bedarf hat nichts mit Prophylaxe zu tun – und bringt keine nachhaltige Verbesserung der Gesamtsituation.

Lahmheitsprävalenz Betriebseinordnung:

Orientierungswert	Akzeptabel	Alarmwert
< 10 %	10 – 20 %	> 20 %

ZEITGERECHT

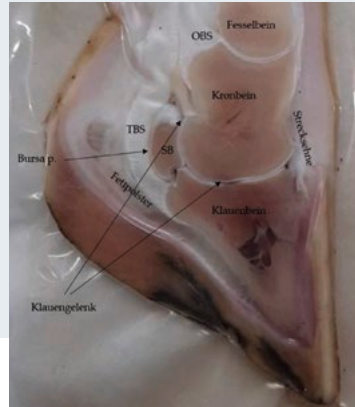
Da derzeit noch kein System zur automatischen Lahmheitserkennung am Markt verfügbar ist, ist eine gezielte 14-tägige Gangbildbeurteilung durch den Tierhalter nicht ersetzbar. Dies wird laut dem Abschlussbericht der Prävalenz Rind Studie in Bayern nur von 3,5 % der Tierhalter in einem separaten Arbeitsschritt durchgeführt. Laut einer Studie aus 2012 werden hochgradige Lahmheiten von Landwirten erst nach 21 Tagen und geringgradige Lahmheiten erst nach 70 Tagen entdeckt.

Jedem Milchkuhalter muss klar sein: Spätestens, wenn das Tier mit gebogenem Rücken steht (Bewegungsnote 3 nach Sprecher et. al., 1997), muss es im Klauenpflegestand kontrolliert und gegebenenfalls an den entsprechenden Klauen behandelt werden. Lahme Tiere sind nicht zu übersehen. Wenn wir denken, die Kuh könnte lahm sein, ist sie es auch!

Die sicher beste Methode, um Tiere aufzuspüren, die noch keine echten Lahmheitssymptome zeigen ist das sogenannte „Klauen-Positions-Scoring“. Ist der Winkel zwischen Körpermittellinie und einer gedachten Linie durch den Zwischenklauenspalt an den Hin-



links: Klauen-Positions-Scoring über 18 Grad und nach außen gedrehten Klauenspitzen;
rechts: Klauen-Positions-Scoring unter 18 Grad mit gerader Gliedmaßenstellung und nach vorne zeigenden Klauenspitzen.



Ist neben einem Sohlengeschwür, Sohlenspitzenabszess oder Weissen Linie Abszess auch eine mittel- bis hochgradige entzündliche Schwellung am Kronsaum und/oder Ballen nachweisbar, liegt mit absoluter Sicherheit eine Infektion tiefer Stützstrukturen vor.

tergliedmaßen größer als 18 Grad, haben die Tiere ein sehr hohes Risiko demnächst lahm zu werden, da dies ein sicheres Indiz dafür ist, dass die Aussenklau überhöht und damit überlastet ist.

Die ungeliebte Tätigkeit der Klauenpflege, zu der auch die Anlassbeschneidung gehört, wird nur dann zeitgerecht durchgeführt, wenn ein Klauenpflegestand gut im Stallbereich und im Zeitmanagement integriert ist. An der Stelle soll betont werden, dass eine exakte klinische Diagnose einer Klauenerkrankung nur im Klauenpflegestand gestellt werden kann.

Integration und Organisation der Klauenpflege

<https://www.fokus-tierwohl.de/de/rind/fachinformationen-milchvieh/klauenpflege>

Leider wird in viel zu vielen Betrieben den Tieren im zweiten Lebensjahr zu wenig Aufmerksamkeit geschenkt. Aber gerade in diesem Alter wird der Grundstein für eine stabile Klauengesundheit gelegt. In der Literatur wird die erste Klauenpflege zum Erstbesamungsalter empfohlen. Dies macht kaum ein Landwirt. Die erste Klauenpflege nicht spätestens zwei Monate vor der ersten Abkalbung zu machen, halte ich für fahrlässig. Laut Abschlussbericht Prävalenz Rind machen dies nur 24% der Landwirte in Bayern. Gerade Betriebe mit einer unterdurchschnittlichen Klauengesundheit müssen großes Augenmerk drauflegen, dass die Nachzucht so lange wie möglich klauengesund bleibt.

FACHGERECHT

Zur fachgerechten Versorgung eines lahmen Tieres, ist es von enormer Bedeutung, dass sowohl Klauenpfleger als auch Landwirte wissen, bei welchen Erkrankungen umgehend ein Tierarzt zu Rate gezogen werden muss.

Alle mittel- bis hochgradigen entzündlichen Schwellungen am Kronsaum und/oder Ballen, als perforierend geltenden Sohlenspitzenabszessen sowie die neuen Formen der Dermatitis Digitalis (DD), die sogenannten „nicht heilenden Klauenläsionen“ in einer Ausdehnung von über drei Zentimetern sind von einem Tierarzt unter Schmerzausschaltung chirurgisch zu versorgen.

Bei Klauenerkrankungen stellt die systemische Antibiose nur eine Unterstützung der lokalen chirurgischen Behandlung dar. Gerade bei den neuen Formen der Dermatitis Digitalis, die oft nur mit geringgradigen, aber derben und schmerzhaften Schwellungen einhergegangen, ist die systemische Gabe von Antibiotika nicht nötig, da erstaunlicherweise kaum jemals Knochen oder andere tiefe Stützstrukturen mit infiziert sind.

Vermutlich findet ein Antagonismus zwischen DD-spezifischen *Treponema* spp. und eiterbildenden Bakterien statt. DD-spezifische Bakterien infizieren nur Epidermis und Lederhaut und dringen nicht in tiefere Gewebeschichten vor.

Bei Klauenhornerkrankungen mit mittel- bis hochgradigen entzündlichen Schwellungen zirkulär am Kronsaum und am Ballen, liegt mit Sicherheit eine Infektion tiefer Stützstrukturen vor, welche chirurgisch versorgt werden müssen. Bei als perforierend geltenden Sohlenspitzeneschwüren, liegt mit großer Wahrscheinlichkeit eine Beteiligung der Klauenbeinspitze vor. Bei Klauenbeinspitzennekrosen müssen alle infizierten Abschnitte des Knochens chirurgisch, unter Ausschaltung der Schmerzen restlos entfernt werden.

Bei Klauenerkrankungen, die eine chirurgische Intervention benötigen, wird die alleinige Gabe von Antibiotika und NSAIDs sowie das Kleben eines Klotzes auf die gesunde Nachbarklaue niemals einen Therapieerfolg bringen. Die Schmerztherapie ist bei allen Klauenhorn- und Klauenhauterkrankungen essenzieller Standard nach Stand der Wissenschaft.

KONSEQUENT

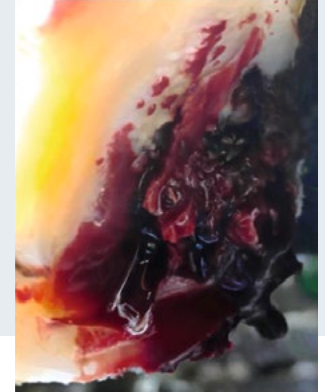
Neben der umgehenden und fachgerechten Behandlung im Klauenpflgestand müssen schmerzhafte Klauenhaut- sowie alle Klauenhornerkrankungen im wöchentlichen Abstand konsequent nachbehandelt werden, bis die Klauenhauterkrankung zur Gänze abgeheilt ist bzw. bis sich bei Klauenhornerkrankungen eine geschlossene Horndecke gebildet hat.

Dies wird in der Praxis kaum gemacht. In den letzten Jahren beobachtet man auch in Bayern immer mehr neue Formen der Dermatitis Digitalis. Interne Auswertungen der Höchststädter Klauenpflege zeigen, dass bereits mehr als die Hälfte aller Weißen Linie Abszesse durch treponemaartige Spirochäten infiziert sind. Auf die Gesamtheit alle Klauenhornläsionen gesehen sind es bereits zirka ein Drittel.

In Herden mit bekannter endemischer DD-Infektion muss man nach derzeitigem Kenntnisstand davon ausgehen, dass alle Klauenhornerkrankungen, die bis zur Lederhaut reichen eine Sekundärinfektion mit Dermatitis Digitalis spezifischen Treponemen spp. aufweisen. Eine strikte Indikation für eine chirurgische Wundaufrischung liegt bei seit Monaten bestehenden DD assoziierten Klauenhornläsionen



DD-assoziierter weiße Linie Abszess.



Axialer Hornspalt mit Hypergranulation der Lederhaut und DD Infektion.

Neue Formen der Dermatitis Digitalis, auch unter dem Namen „nicht heilende Klauenläsionen“ bekannt. Da „nur“ die Lederhaut mit Mortellaro-Bakterien infiziert ist eine systemische Antibiotika Gabe nicht nötig.

Bei Läsionen über 3 cm im Durchmesser muss eine tierärztliche Wundaufrischung unter Schmerzausschaltung durchgeführt werden. Es ist ein wöchentlicher Verbandswechsel zu machen bis über der Läsion eine geschlossene Horndecke gebildet ist.

vor. Diese sind auch bekannt unter dem Namen „Nicht heilende“ Klauenhorndefekte. Bei Frühformen (nur einige Wochen alt) und unter drei Zentimeter im Durchmesser MUSS nach fachgerechter Entlastung und dem Freischneiden des Defektes wöchentlich ein Verbandswechsel durchgeführt werden bis erneut eine geschlossene Horndecke gebildet wurde. Macht man dies aus welchen Gründen auch immer nicht, wird die Läsion nicht abheilen.

Fazit: Allein durch die frühzeitige Lahmheitserkennung, der fachgerechten sowie konsequenten Behandlung geringgradiger Lahmheiten lassen sich hochgradige Lahmheiten vermeiden. Dies steigert die Effizienz und das Tierwohl. Gute Betriebe beweisen, dass Lahmheitsprävalenzen von unter 10 Prozent möglich sind. Investitionen am Gebiet der Klauengesundheit sind lohnend, bedenkt man, dass heutzutage davon ausgegangen wird, dass fünf bis zehn Prozent des Gewinns je Kuh und Jahr wegen Lahmheiten verloren gehen.

**Anschrift
des
Verfassers**

Mag. med. vet Hubert Reßler
Höchstädter Klauenpflege GmbH
Ensbachstraße 17, 89420 Höchstädt
Telefon 09074 9559 13
info@klauenpflege.de – www.klauenpflege.de

Eintracht

HÖCHST
genomisch

g GZW 148 74 %

MW 137 84 %
FW 113 71 %
FIT 117 78 %

HB-NR. 855595 · B-KASEIN A1A2 · GENOMISCH GEPRÜFTER BULLE

ABSOLUTEER SPITZENBULLE · MILCHLEISTUNG MIT HOHEN INHALTSSTOFFEN · FITNESS

MILCH							
	Tiere	HD	Milch kg	Fett %	Fett kg	Eiweiß %	Eiweiß kg
Zuchtwert			+931	+0,34	+69,0	+0,05	+37,0

FLEISCH			
Nettozunahmen	116	Ausschlachtung	109
		Handelsklasse	109

FITNESS			
Kalbeverl. pat. 80%	103	Kalbeverlauf mat.	100
Fruchtbarkeitswert	106	Zysten	102
Eutergesundheitsw.	120	Zellzahl	115
Melkbarkeit	126	Melkverhalten	100
Nutzungsdauer	111	Milchfieber	102
		Vitalitätswert	117
		Fr. Fruchtbkst.	102
		Mastitis	124
		Persistenz	97
		Leist.steigerung	102

ÖKOLOGISCHER ZUCHTWERT 136

ABSTAMMUNG · *15.07.22 · ET

			Züchter
Epik	Edelstein	Etoscha	Popp GbR
	Beatrix	Herzschlag	Berolzheimer
Ferrero	Midwest	Mint	
	Fila	Mandrin	

EXTERIEUR		0 Töchter			
Merkmal / Relativzuchtwert		88	100	112	124
Rahmen	95	[Bar chart]			
Bemuskelung	99	[Bar chart]			
Fundament	96	[Bar chart]			
Euter	116	[Bar chart]			
Kreuzhöhe	93	klein	[Bar chart]		groß
Körperlänge	95	kurz	[Bar chart]		lang
Hüftbreite	99	schmal	[Bar chart]		breit
Rumpftiefe	94	seicht	[Bar chart]		tief
Beckenneigung	103	eben	[Bar chart]		abfallend
Sprg.winkelung	96	steil	[Bar chart]		säbelbeinig
Sprg.ausprägung	97	voll	[Bar chart]		trocken
Fessel	100	durchtrittig	[Bar chart]		steil
Trachten	100	niedrig	[Bar chart]		hoch
Voreuterlänge	113	kurz	[Bar chart]		lang
Sch.euterlänge	100	kurz	[Bar chart]		viel
Voreuteraufhängung	113	locker	[Bar chart]		fest
Zentralband	104	schwach	[Bar chart]		stark
Euterboden	109	tief	[Bar chart]		hoch
Strichlänge	100	kurz	[Bar chart]		lang
Strichdicke	98	dünn	[Bar chart]		dick
Strichplatz vorne	97	außen	[Bar chart]		innen
Strichplatz hinten	100	außen	[Bar chart]		innen
Strichstellung hinten	107	nach außen	[Bar chart]		nach innen
Euterreinheit	98	unrein	[Bar chart]		rein
gewünschter Bereich		[Bar chart]			

AMS



Mutter Ferrero, 1. Laktation



Eintracht

Homsi

gGZW 143 74 %

MW 133 83 %
FW 111 72 %
FIT 121 78 %



Mutter Gabi, 3. Laktation

HB-NR. 855609 · B-KASEIN A2A2 · GENOMISCH GEPRÜFTER BULLE · VERFÜGBAR AB ENDE SEPTEMBER 2023
MILCHLEISTUNG · FITNESS · INTERESSANTE LINIENFÜHRUNG

MILCH							
Tiere	HD	Milch kg	Fett %	Fett kg	Eiweiß %	Eiweiß kg	
Zuchtwert		+888	+0,19	+54,0	+0,08	+38,0	

FLEISCH			
Nettozunahmen	103	Ausschlachtung	113
Handelsklasse			107

FITNESS			
Kalbeverl. pat. 79%	96	Kalbeverlauf mat.	104
Fruchtbarkeitswert	114	Zysten	101
Eutergesundheitsw.	119	Zellzahl	115
Melkbarkeit	101	Melkverhalten	98
Nutzungsdauer	114	Milchfieber	
		Persistenz	105
		Leist. steigerung	107

ÖKOLOGISCHER ZUCHTWERT 136

ABSTAMMUNG · *01.08.22 · ET

Hoeri	Hokuspokus	Hurly	Züchter Schürer-Hammon GbR
	Sory	Ruksi	
Gabi	Zepter	Zaspin	Lehmingen
	Gralle	Mint	

EXTERIEUR		0 Töchter			
Merkmal / Relativzuchtwert		88	100	112	124
Rahmen	98	[Bar chart]			
Bemuskelung	86	[Bar chart]			
Fundament	111	[Bar chart]			
Euter	118	[Bar chart]			
Kreuzhöhe	99	klein			groß
Körperlänge	97	kurz			lang
Hüftbreite	99	schmal			breit
Rumpftiefe	96	seicht			tief
Beckenneigung	89	eben			abfallend
Sprg.winkelung	117	steil			säbelbeinig
Sprg.ausprägung	120	voll			trocken
Fessel	102	durchtrittig			steil
Trachten	98	niedrig			hoch
Voreuterlänge	108	kurz			lang
Sch.euterlänge	102	kurz			viel
Voreuteraufhängung	113	locker			fest
Zentralband	102	schwach			stark
Euterboden	110	tief			hoch
Strichlänge	89	kurz			lang
Strichdicke	93	dünn			dick
Strichplatz vorne	113	außen			innen
Strichplatz hinten	106	außen			innen
Strichstellung hinten	108	nach außen			nach innen
Euterreinheit	93	unrein			rein
gewünschter Bereich		[Bar chart]			

HÖCHST
genomisch



Hamburg

gGZW 143 75 %

MW 130 84 %
FW 118 76 %
FIT 115 80 %



Vollschwester zur Hamburg-Mutter Glücks, 1. Laktation

HB-NR. 855492 · B-KASEIN A2A2 · GENOMISCH GEPRÜFTER BULLE
GESAMTZUCHTWERT · DOPPELNUTZUNG · FITNESS

MILCH							
Tiere	HD	Milch kg	Fett %	Fett kg	Eiweiß %	Eiweiß kg	
Zuchtwert		+1331	-0,13	+42,0	-0,06	+41,0	

FLEISCH			
Nettozunahmen	121	Ausschlachtung	117
Handelsklasse			107

FITNESS			
Kalbeverl. pat. 80%	102	Kalbeverlauf mat.	105
Fruchtbarkeitswert	109	Zysten	108
Eutergesundheitsw.	110	Zellzahl	110
Melkbarkeit	117	Melkverhalten	103
Nutzungsdauer	115	Milchfieber	
		Persistenz	102
		Leist. steigerung	105

ÖKOLOGISCHER ZUCHTWERT 133

ABSTAMMUNG · *04.02.22 · ET

Hashtag	Hayabusa	Herzschlag	Züchter Schürer-Hammon GbR
	Maxima	Mandrin	
G Rolls	Rolls	Walk	Lehmingen
	Golda	Wattking	

EXTERIEUR		0 Töchter			
Merkmal / Relativzuchtwert		88	100	112	124
Rahmen	103	[Bar chart]			
Bemuskelung	105	[Bar chart]			
Fundament	101	[Bar chart]			
Euter	108	[Bar chart]			
Kreuzhöhe	102	klein			groß
Körperlänge	100	kurz			lang
Hüftbreite	105	schmal			breit
Rumpftiefe	106	seicht			tief
Beckenneigung	108	eben			abfallend
Sprg.winkelung	110	steil			säbelbeinig
Sprg.ausprägung	103	voll			trocken
Fessel	99	durchtrittig			steil
Trachten	101	niedrig			hoch
Voreuterlänge	102	kurz			lang
Sch.euterlänge	109	kurz			viel
Voreuteraufhängung	100	locker			fest
Zentralband	105	schwach			stark
Euterboden	100	tief			hoch
Strichlänge	94	kurz			lang
Strichdicke	93	dünn			dick
Strichplatz vorne	102	außen			innen
Strichplatz hinten	99	außen			innen
Strichstellung hinten	106	nach außen			nach innen
Euterreinheit	104	unrein			rein
gewünschter Bereich		[Bar chart]			

HÖCHST
genomisch



Zeiger

gGZW 143 91 %

MW	117	96 %
FW	123	99 %
FIT	126	91 %



HB-NR. 854444 · B-KASEIN A1A1 · NACHKOMMEN GEPRÜFTER BULLE
NACHKOMMEN GEPRÜFT NUMMER EINS · DOPPELNUTZUNG · FITNESS

MILCH							
	Tiere	HD	Milch kg	Fett %	Fett kg	Eiweiß %	Eiweiß kg
Zuchtwert			+712	+0,05	+34,0	-0,08	+18,0
100 Tage	32	9968	3085	3,78	117	3,35	103

FLEISCH			
Nettozunahmen	119	Ausschlachtung	126
		Handelsklasse	109

FITNESS			
Kalbeverl. pat. 99%	91	Kalbeverlauf mat.	109
Fruchtbarkeitswert	120	Zysten	113
Eutergesundheitsw.	132	Zellzahl	133
Melkbarkeit	98	Melkverhalten	107
Nutzungsdauer	111	Milchfieber	106
		Vitalitätswert	92
		Fr. Fruchtbkst.	111
		Mastitis	119
		Persistenz	111
		Leist.steigerung	117

ÖKOLOGISCHER ZUCHTWERT 139

ABSTAMMUNG · *16.10.18 · ET

Zazu	Zepter	Zaspin	Züchter Schürer-Hammon GbR
	Farinya	Watt	
Lamera	Herzschlag	Hutera	Lehmingen
	Lamore	Watt	

EXTERIEUR		73 Töchter			
Merkmal / Relativzuchtwert		88	100	112	124
Rahmen 98		[Bar chart]			
Bemuskelung 102		[Bar chart]			
Fundament 99		[Bar chart]			
Euter 109		[Bar chart]			
Kreuzhöhe 96	klein	[Bar chart]			
Körperlänge 101	kurz	[Bar chart]			
Hüftbreite 109	schmal	[Bar chart]			
Rumpftiefe 96	seicht	[Bar chart]			
Beckenneigung 103	eben	[Bar chart]			
Sprg.winkelung 104	steil	[Bar chart]			
Sprg.ausprägung 105	voll	[Bar chart]			
Fessel 97	durchtrittig	[Bar chart]			
Trachten 99	niedrig	[Bar chart]			
Voreuterlänge 98	kurz	[Bar chart]			
Sch.euterlänge 110	kurz	[Bar chart]			
Voreuteraufhängung 99	locker	[Bar chart]			
Zentralband 106	schwach	[Bar chart]			
Euterboden 112	tief	[Bar chart]			
Strichlänge 99	kurz	[Bar chart]			
Strichdicke 89	dünn	[Bar chart]			
Strichplatz vorne 105	außen	[Bar chart]			
Strichplatz hinten 103	außen	[Bar chart]			
Strichstellung hinten 92	nach außen	[Bar chart]			
Euterreinheit 104	unrein	[Bar chart]			
gewünschter Bereich		[Target range box]			

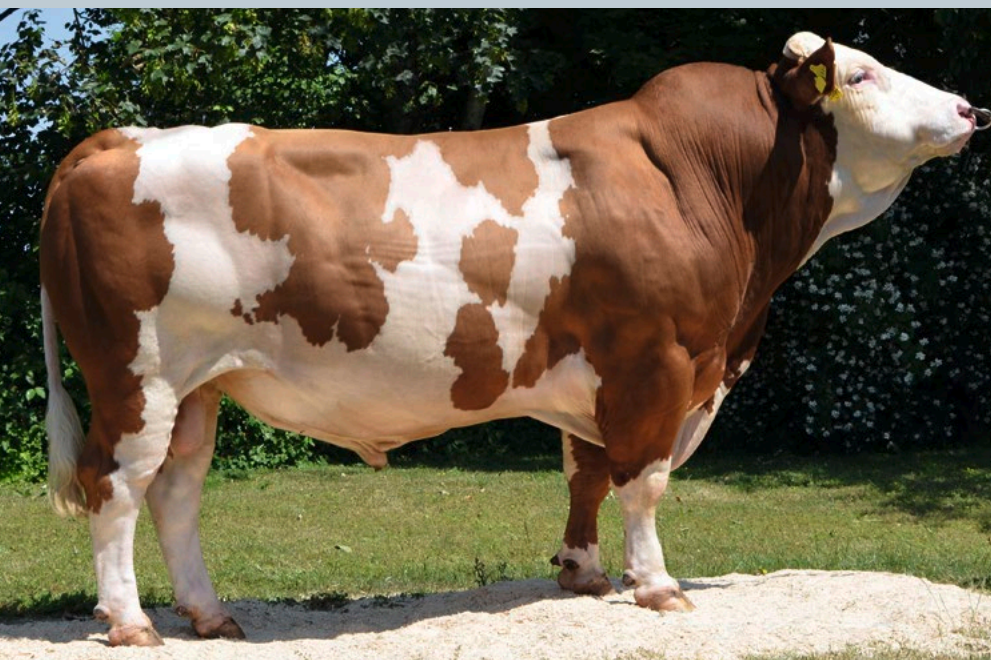
AMS



Tochter Edelperle, 1. Laktation



Tochter Katar, 1. Laktation



Zeiger

Hosario

gGZW 142 72 %

MW 134 82 %
FW 105 71 %
FIT 119 77 %



Mutter 1440, 1. Laktation

HB-NR. 855534 · B-KASEIN A2A2 · GENOMISCH GEPRÜFTER BULLE
LEICHTKALBIG · LINIENALTERNATIVE · ALLROUNDER

MILCH							
Tiere	HD	Milch kg	Fett %	Fett kg	Eiweiß %	Eiweiß kg	
Zuchtwert		+1079	+0,16	+60,0	±0,00	+38,0	

FLEISCH			
Nettozunahmen	104	Ausschlachtung	107
		Handelsklasse	101

FITNESS			
Kalbeverl. pat. 78%	120	Kalbeverlauf mat.	97
Fruchtbarkeitswert	105	Zysten	100
Eutergesundheitsw.	120	Zellzahl	119
Melkbarkeit	109	Melkverhalten	93
Nutzungsdauer	118	Milchfieber	
		Persistenz	108
		Leist.steigerung	105

ÖKOLOGISCHER ZUCHTWERT 135

ABSTAMMUNG · *18.04.22 · ET

Hoeri	Hokuspokus	Hurly	Züchter Griesser GbR Ingstetten
	Sory	Ruksi	
1440	Weilmacht	Weidenberg	
	1300	Wobbler	

EXTERIEUR		0 Töchter			
Merkmal / Relativzuchtwert		88	100	112	124
Rahmen	101	[Progression bar]			
Bemuskelung	89	[Progression bar]			
Fundament	112	[Progression bar]			
Euter	114	[Progression bar]			
Kreuzhöhe	102	klein			groß
Körperlänge	98	kurz			lang
Hüftbreite	97	schmal			breit
Rumpftiefe	105	seicht			tief
Beckenneigung	91	eben			abfallend
Sprg.winkelung	99	steil			säbelbeinig
Sprg.ausprägung	113	voll			trocken
Fessel	110	durchtrittig			steil
Trachten	95	niedrig			hoch
Voreuterlänge	107	kurz			lang
Sch.euterlänge	93	kurz			viel
Voreuteraufhängung	109	locker			fest
Zentralband	101	schwach			stark
Euterboden	105	tief			hoch
Strichlänge	94	kurz			lang
Strichdicke	91	dünn			dick
Strichplatz vorne	108	außen			innen
Strichplatz hinten	108	außen			innen
Strichstellung hinten	104	nach außen			nach innen
Euterreinheit	96	unrein			rein
gewünschter Bereich		[Progression bar]			

HÖCHST
genomisch



Home

gGZW 142 75 %

MW 126 84 %
FW 113 75 %
FIT 121 80 %



Mutter Spotify, 2. Laktation

HB-NR. 880136 · B-KASEIN A2A2 · GENOMISCH GEPRÜFTER BULLE
LEICHTKALBIG · DOPPELNUTZUNG · BEEINDRUCKENDE KUH-FAMILIE

MILCH							
Tiere	HD	Milch kg	Fett %	Fett kg	Eiweiß %	Eiweiß kg	
Zuchtwert		+845	+0,12	+46,0	-0,01	+29,0	

FLEISCH			
Nettozunahmen	117	Ausschlachtung	113
		Handelsklasse	103

FITNESS			
Kalbeverl. pat. 80%	121	Kalbeverlauf mat.	106
Fruchtbarkeitswert	116	Zysten	114
Eutergesundheitsw.	112	Zellzahl	110
Melkbarkeit	113	Melkverhalten	102
Nutzungsdauer	119	Milchfieber	
		Persistenz	96
		Leist.steigerung	106

ÖKOLOGISCHER ZUCHTWERT 136

ABSTAMMUNG · *19.02.22 · ET

Hashtag	Hayabusa	Herzschlag	Züchter Lang GbR Rudolzhofen
	Maxima	Mandrin	
Spotify	Hooligan	Herzschlag	
	Sugar	Raldi	

EXTERIEUR		0 Töchter			
Merkmal / Relativzuchtwert		88	100	112	124
Rahmen	99	[Progression bar]			
Bemuskelung	98	[Progression bar]			
Fundament	102	[Progression bar]			
Euter	113	[Progression bar]			
Kreuzhöhe	100	klein			groß
Körperlänge	100	kurz			lang
Hüftbreite	100	schmal			breit
Rumpftiefe	96	seicht			tief
Beckenneigung	94	eben			abfallend
Sprg.winkelung	108	steil			säbelbeinig
Sprg.ausprägung	100	voll			trocken
Fessel	103	durchtrittig			steil
Trachten	104	niedrig			hoch
Voreuterlänge	100	kurz			lang
Sch.euterlänge	96	kurz			viel
Voreuteraufhängung	103	locker			fest
Zentralband	109	schwach			stark
Euterboden	112	tief			hoch
Strichlänge	101	kurz			lang
Strichdicke	96	dünn			dick
Strichplatz vorne	100	außen			innen
Strichplatz hinten	98	außen			innen
Strichstellung hinten	103	nach außen			nach innen
Euterreinheit	106	unrein			rein
gewünschter Bereich		[Progression bar]			

HÖCHST
genomisch



Wildwechsel

gGZW 141 75 %

MW 130 84 %
FW 107 72 %
FIT 116 80 %



Mutter Sally, 1. Laktation

HB-NR. 861404 · B-KASEIN A1A1 · GENOMISCH GEPRÜFTER BULLE
MILCHLEISTUNG · TOP EXTERIEUR · FITNESS

MILCH							
Tiere	HD	Milch kg	Fett %	Fett kg	Eiweiß %	Eiweiß kg	
Zuchtwert		+1437	-0,20	+40,0	-0,08	+43,0	

FLEISCH			
Nettozunahmen	111	Ausschlachtung	109
		Handelsklasse	100

FITNESS			
Kalbeverl. pat. 80%	108	Kalbeverlauf mat.	102
Fruchtbarkeitswert	103	Zysten	105
Eutergesundheitsw.	115	Zellzahl	116
Melkbarkeit	119	Melkverhalten	100
Nutzungsdauer	117	Milchfieber	104
		Persistenz	104
		Leist. steigerung	104

ÖKOLOGISCHER ZUCHTWERT 135

ABSTAMMUNG · *10.04.22 · ET

Züchter		
Warlock	Weissensee	Waban
	Gudera	Hugoboss
Sally	Hermelin	Herzschlag
	Sally	Miraculix

Georg GbR, Bolzwang

EXTERIEUR		0 Töchter			
Merkmal / Relativzuchtwert		88	100	112	124
Rahmen	116	[Bar chart]			
Bemuskelung	93	[Bar chart]			
Fundament	108	[Bar chart]			
Euter	120	[Bar chart]			
Kreuzhöhe	122	klein			groß
Körperlänge	112	kurz			lang
Hüftbreite	99	schmal			breit
Rumpftiefe	112	seicht			tief
Beckenneigung	109	eben			abfallend
Sprg.winkelung	90	steil			säbelbeinig
Sprg.ausprägung	100	voll			trocken
Fessel	105	durchtrittig			steil
Trachten	106	niedrig			hoch
Voreuterlänge	109	kurz			lang
Sch.euterlänge	111	kurz			viel
Voreuteraufhängung	106	locker			fest
Zentralband	115	schwach			stark
Euterboden	117	tief			hoch
Strichlänge	101	kurz			lang
Strichdicke	91	dünn			dick
Strichplatz vorne	106	außen			innen
Strichplatz hinten	114	außen			innen
Strichstellung hinten	113	nach außen			nach innen
Euterreinheit	101	unrein			rein
gewünschter Bereich		[Bar chart]			

HÖCHST genomisch



Horas

gGZW 141 72 %

MW 128 82 %
FW 106 69 %
FIT 129 76 %



Mutter Laura, 1. Laktation

HB-NR. 855566 · B-KASEIN A2A2 · GENOMISCH GEPRÜFTER BULLE · VERFÜGBAR AB ENDE SEPTEMBER 2023
TÖCHTERFRUCHTBARKEIT · ALLROUNDER · EXTERIEURSTARKE KUHFAMILIE

MILCH							
Tiere	HD	Milch kg	Fett %	Fett kg	Eiweiß %	Eiweiß kg	
Zuchtwert		+771	+0,17	+47,0	+0,06	+32,0	

FLEISCH			
Nettozunahmen	107	Ausschlachtung	102
		Handelsklasse	106

FITNESS			
Kalbeverl. pat. 78%	100	Kalbeverlauf mat.	107
Fruchtbarkeitswert	133	Zysten	109
Eutergesundheitsw.	117	Zellzahl	117
Melkbarkeit	100	Melkverhalten	94
Nutzungsdauer	118	Milchfieber	106
		Persistenz	102
		Leist. steigerung	106

ÖKOLOGISCHER ZUCHTWERT 136

ABSTAMMUNG · *22.06.22 · ET

Züchter		
Hoeri	Hokuspokus	Hurly
	Sory	Ruksi
Laura	Vollzug	Vollwert
	F 49623	Wiscona

Reistingen

EXTERIEUR		0 Töchter			
Merkmal / Relativzuchtwert		88	100	112	124
Rahmen	105	[Bar chart]			
Bemuskelung	91	[Bar chart]			
Fundament	106	[Bar chart]			
Euter	122	[Bar chart]			
Kreuzhöhe	110	klein			groß
Körperlänge	104	kurz			lang
Hüftbreite	97	schmal			breit
Rumpftiefe	97	seicht			tief
Beckenneigung	92	eben			abfallend
Sprg.winkelung	99	steil			säbelbeinig
Sprg.ausprägung	104	voll			trocken
Fessel	107	durchtrittig			steil
Trachten	106	niedrig			hoch
Voreuterlänge	109	kurz			lang
Sch.euterlänge	100	kurz			viel
Voreuteraufhängung	113	locker			fest
Zentralband	104	schwach			stark
Euterboden	113	tief			hoch
Strichlänge	88	kurz			lang
Strichdicke	95	dünn			dick
Strichplatz vorne	111	außen			innen
Strichplatz hinten	110	außen			innen
Strichstellung hinten	114	nach außen			nach innen
Euterreinheit	101	unrein			rein
gewünschter Bereich		[Bar chart]			

HÖCHST genomisch



Senator

gGZW 140 81 %

MW 127 88 %
FW 110 80 %
FIT 119 85 %



Mutter Alma, 4. Laktation

HB-NR. 861040 · B-KASEIN A1A2 · GENOMISCH GEPRÜFTER BULLE
LEICHTKALBIG · EUTER · ALLROUNDER

MILCH							
Tiere	HD	Milch kg	Fett %	Fett kg	Eiweiß %	Eiweiß kg	
Zuchtwert		+962	-0,03	+37,0	+0,06	+39,0	

FLEISCH			
Nettozunahmen	104	Ausschlachtung	111
Handelsklasse	106		

FITNESS			
Kalbeverl. pat. 99%	117	Kalbeverlauf mat.	104
Fruchtbarkeitswert	108	Zysten	99
Eutergesundheitsw.	121	Zellzahl	124
Melkbarkeit	113	Melkverhalten	96
Nutzungsdauer	115	Milchfieber	104
Vitalitätswert			108
Fr. Fruchtbkst.			107
Mastitis			104
Persistenz			103
Leist. steigerung			104

ÖKOLOGISCHER ZUCHTWERT 135

ABSTAMMUNG · *05.11.20

Sisyphus	Symposium	Serano	Züchter Schuh Gerhard u. S. GbR Dondoerflein
	Hillary	Wille	
Alma	Manigo	Mandela	
	Anna	Willem	

EXTERIEUR		0 Töchter			
Merkmal / Relativzuchtwert		88	100	112	124
Rahmen 103		[Bar chart]			
Bemuskelung 105		[Bar chart]			
Fundament 106		[Bar chart]			
Euter 122		[Bar chart]			
Kreuzhöhe 106	klein	[Bar chart]			
Körperlänge 100	kurz	[Bar chart]			
Hüftbreite 99	schmal	[Bar chart]			
Rumpftiefe 98	seicht	[Bar chart]			
Beckenneigung 108	eben	[Bar chart]			
Sprg.winkelung 99	steil	[Bar chart]			
Sprg.ausprägung 103	voll	[Bar chart]			
Fessel 104	durchtrittig	[Bar chart]			
Trachten 106	niedrig	[Bar chart]			
Voreuterlänge 99	kurz	[Bar chart]			
Sch.euterlänge 96	kurz	[Bar chart]			
Voreuteraufhängung 115	locker	[Bar chart]			
Zentralband 106	schwach	[Bar chart]			
Euterboden 123	tief	[Bar chart]			
Strichlänge 95	kurz	[Bar chart]			
Strichdicke 96	dünn	[Bar chart]			
Strichplatz vorne 99	außen	[Bar chart]			
Strichplatz hinten 105	außen	[Bar chart]			
Strichstellung hinten 110	nach außen	[Bar chart]			
Euterreinheit 100	unrein	[Bar chart]			
gewünschter Bereich		[Bar chart]			

HÖCHST genomisch



Zubringer

gGZW 137 93 %

MW 129 98 %
FW 113 98 %
FIT 107 91 %



Tochter Korsika, 1. Laktation

HB-NR. 854443 · B-KASEIN A1A1 · NACHKOMMEN GEPRÜFTER BULLE
NACHKOMMEN GEPRÜFTER SPITZENBULLE · MILCHLEISTUNG · FUNDAMENT

MILCH							
Tiere	HD	Milch kg	Fett %	Fett kg	Eiweiß %	Eiweiß kg	
Zuchtwert		+1266	-0,02	+51,0	-0,12	+34,0	
100 Tage	119	8810	3021	4,03	122	3,19	96

FLEISCH			
Nettozunahmen	110	Ausschlachtung	114
Handelsklasse	105		

FITNESS			
Kalbeverl. pat. 99%	88	Kalbeverlauf mat.	103
Fruchtbarkeitswert	96	Zysten	100
Eutergesundheitsw.	116	Zellzahl	117
Melkbarkeit	119	Melkverhalten	108
Nutzungsdauer	109	Milchfieber	106
Vitalitätswert			93
Fr. Fruchtbkst.			101
Mastitis			107
Persistenz			105
Leist. steigerung			115

ÖKOLOGISCHER ZUCHTWERT 130

ABSTAMMUNG · *16.10.18 · ET

Zazu	Zepter	Zaspin	Züchter Schuerer-Hammon GbR Lehmingen
	Farinya	Watt	
Lamera	Herzschlag	Hutera	
	Lamore	Watt	

EXTERIEUR		115 Töchter			
Merkmal / Relativzuchtwert		88	100	112	124
Rahmen 95		[Bar chart]			
Bemuskelung 103		[Bar chart]			
Fundament 110		[Bar chart]			
Euter 107		[Bar chart]			
Kreuzhöhe 91	klein	[Bar chart]			
Körperlänge 98	kurz	[Bar chart]			
Hüftbreite 106	schmal	[Bar chart]			
Rumpftiefe 100	seicht	[Bar chart]			
Beckenneigung 104	eben	[Bar chart]			
Sprg.winkelung 105	steil	[Bar chart]			
Sprg.ausprägung 97	voll	[Bar chart]			
Fessel 103	durchtrittig	[Bar chart]			
Trachten 102	niedrig	[Bar chart]			
Voreuterlänge 109	kurz	[Bar chart]			
Sch.euterlänge 112	kurz	[Bar chart]			
Voreuteraufhängung 104	locker	[Bar chart]			
Zentralband 101	schwach	[Bar chart]			
Euterboden 103	tief	[Bar chart]			
Strichlänge 99	kurz	[Bar chart]			
Strichdicke 98	dünn	[Bar chart]			
Strichplatz vorne 107	außen	[Bar chart]			
Strichplatz hinten 116	außen	[Bar chart]			
Strichstellung hinten 112	nach außen	[Bar chart]			
Euterreinheit 101	unrein	[Bar chart]			
gewünschter Bereich		[Bar chart]			

HÖCHST geprüft



Wasserspiel

gGZW 136 75 %

MW 128 85 %
FW 95 74 %
FIT 121 79 %



Mutter Starlight, 1. Laktation

HB-NR. 866130 · B-KASEIN A1A2 · GENOMISCH GEPRÜFTER BULLE
EXZELLENTER MUTTER · PERFEKTES EXTERIEUR · MILCHLEISTUNG

MILCH							
Tiere	HD	Milch kg	Fett %	Fett kg	Eiweiß %	Eiweiß kg	
Zuchtwert		+1091	-0,04	+41,0	±0,00	+38,0	

FLEISCH			
Nettozunahmen	96	Ausschlachtung	95
Handelsklasse	99		

FITNESS			
Kalbeverl. pat. 79%	108	Kalbeverlauf mat.	107
Fruchtbarkeitswert	100	Zysten	95
Eutergesundheitsw.	122	Zellzahl	123
Melkbarkeit	98	Melkverhalten	98
Nutzungsdauer	123	Milchfieber	115

ÖKOLOGISCHER ZUCHTWERT 135

ABSTAMMUNG · *24.06.21 · ET

Wettiner			Züchter	
Waban	Wille		Andreas Bernhart	
Marina	Raldi		Rottner	
Starlight				
Hokuspokus	Hurly			
Sternal	Epinal			

EXTERIEUR		0 Töchter			
Merkmal / Relativzuchtwert		88	100	112	124
Rahmen	100	[Bar chart]			
Bemuskelung	98	[Bar chart]			
Fundament	108	[Bar chart]			
Euter	115	[Bar chart]			
Kreuzhöhe	101	klein			groß
Körperlänge	99	kurz			lang
Hüftbreite	97	schmal			breit
Rumpftiefe	106	seicht			tief
Beckenneigung	94	eben			abfallend
Sprg.winkelung	97	steil			säbelbeinig
Sprg.ausprägung	109	voll			trocken
Fessel	102	durchtrittig			steil
Trachten	105	niedrig			hoch
Voreuterlänge	105	kurz			lang
Sch.euterlänge	105	kurz			viel
Voreuteraufhängung	108	locker			fest
Zentralband	105	schwach			stark
Euterboden	105	tief			hoch
Strichlänge	111	kurz			lang
Strichdicke	102	dünn			dick
Strichplatz vorne	121	außen			innen
Strichplatz hinten	101	außen			innen
Strichstellung hinten	103	nach außen			nach innen
Euterreinheit	110	unrein			rein
gewünschter Bereich		[Bar chart]			

HÖCHST genomisch



Herzfeuer

gGZW 125 94 %

MW 128 98 %
FW 105 98 %
FIT 96 92 %



Tochter Liverpool, 1. Laktation

HB-NR. 854333 · B-KASEIN A1A1 · NACHKOMMEN GEPRÜFTER BULLE
LEICHTKALBIG · MILCHLEISTUNG · EXTERIEUR

MILCH							
Tiere	HD	Milch kg	Fett %	Fett kg	Eiweiß %	Eiweiß kg	
Zuchtwert		+1329	-0,05	+51,0	-0,16	+32,0	
100 Tage	219	9239	3150	4,06	128	3,19	100

FLEISCH			
Nettozunahmen	119	Ausschlachtung	103
Handelsklasse	96		

FITNESS			
Kalbeverl. pat. 99%	115	Kalbeverlauf mat.	101
Fruchtbarkeitswert	90	Zysten	101
Eutergesundheitsw.	100	Zellzahl	101
Melkbarkeit	109	Melkverhalten	105
Nutzungsdauer	106	Milchfieber	101

ÖKOLOGISCHER ZUCHTWERT 121

ABSTAMMUNG · *27.04.18

Herzschlag			Züchter	
Hutera	Hutmann		Stephan Wohlmann	
Leonie	Wildwest		Hausen	
Monika				
Waldbrand	Winnipeg			
Monitor	Vidor			

EXTERIEUR		139 Töchter			
Merkmal / Relativzuchtwert		88	100	112	124
Rahmen	108	[Bar chart]			
Bemuskelung	79	[Bar chart]			
Fundament	115	[Bar chart]			
Euter	119	[Bar chart]			
Kreuzhöhe	111	klein			groß
Körperlänge	112	kurz			lang
Hüftbreite	101	schmal			breit
Rumpftiefe	100	seicht			tief
Beckenneigung	97	eben			abfallend
Sprg.winkelung	85	steil			säbelbeinig
Sprg.ausprägung	110	voll			trocken
Fessel	100	durchtrittig			steil
Trachten	102	niedrig			hoch
Voreuterlänge	114	kurz			lang
Sch.euterlänge	106	kurz			viel
Voreuteraufhängung	107	locker			fest
Zentralband	118	schwach			stark
Euterboden	106	tief			hoch
Strichlänge	97	kurz			lang
Strichdicke	91	dünn			dick
Strichplatz vorne	108	außen			innen
Strichplatz hinten	115	außen			innen
Strichstellung hinten	124	nach außen			nach innen
Euterreinheit	101	unrein			rein
gewünschter Bereich		[Bar chart]			

HÖCHST geprüft



Eldorado

gGZW 124 87 %

MW 115 94 %
FW 117 94 %
FIT 106 86 %



Tochter 740, 1. Laktation

HB-NR. 874131 · B-KASEIN A1A2 · NACHKOMMEN GEPRÜFTER BULLE
LEICHTKALBIG · LINIENALTERNATIVE · DOPPELNUTZUNG

MILCH							
	Tiere	HD	Milch kg	Fett %	Fett kg	Eiweiß %	Eiweiß kg
Zuchtwert			+887	-0,17	+21,0	-0,10	+22,0
100 Tage	29	7900	2772	3,97	110	3,09	86

FLEISCH			
Nettozunahmen	115	Ausschlachtung	114
		Handelsklasse	111

FITNESS			
Kalbeverl. pat. 97%	113	Kalbeverlauf mat.	102
Fruchtbarkeitswert	100	Zysten	107
Eutergesundheitsw.	106	Zellzahl	108
Melkbarkeit	104	Melkverhalten	101
Nutzungsdauer	108	Milchfieber	104
		Vitalitätswert	103
		Fr. Fruchtbkst.	106
		Mastitis	98
		Persistenz	100
		Leist. steigerung	99

ÖKOLOGISCHER ZUCHTWERT 120

ABSTAMMUNG · *23.09.18 · ET

			Züchter
Ernhof	Eilmon	Eilig	Hans u. Maria Estelmann
	Enrike	Weinold	
Fepter	Zepter	Zaspin	Gerolfing
	Femant	Manton	

EXTERIEUR		33 Töchter			
Merkmal / Relativzuchtwert		88	100	112	124
Rahmen	94	[Bar chart]			
Bemuskelung	96	[Bar chart]			
Fundament	108	[Bar chart]			
Euter	107	[Bar chart]			
Kreuzhöhe	93	klein	[Bar chart]		groß
Körperlänge	98	kurz	[Bar chart]		lang
Hüftbreite	97	schmal	[Bar chart]		breit
Rumpftiefe	88	seicht	[Bar chart]		tief
Beckenneigung	92	eben	[Bar chart]		abfallend
Sprg.winkelung	109	steil	[Bar chart]		säbelbeinig
Sprg.ausprägung	112	voll	[Bar chart]		trocken
Fessel	98	durchtrittig	[Bar chart]		steil
Trachten	95	niedrig	[Bar chart]		hoch
Voreuterlänge	105	kurz	[Bar chart]		lang
Sch.euterlänge	100	kurz	[Bar chart]		viel
Voreuteraufhängung	99	locker	[Bar chart]		fest
Zentralband	99	schwach	[Bar chart]		stark
Euterboden	107	tief	[Bar chart]		hoch
Strichlänge	101	kurz	[Bar chart]		lang
Strichdicke	97	dünn	[Bar chart]		dick
Strichplatz vorne	97	außen	[Bar chart]		innen
Strichplatz hinten	99	außen	[Bar chart]		innen
Strichstellung hinten	97	nach außen	[Bar chart]		nach innen
Euterreinheit	83	unrein	[Bar chart]		rein
gewünschter Bereich		[Bar chart]			

**HÖCHST
geprüft**

AMS



Walduris

gGZW 123 88 %

MW 119 95 %
FW 111 95 %
FIT 104 87 %



Tochter Mati, 1. Laktation

HB-NR. 854440 · B-KASEIN A2A2 · NACHKOMMEN GEPRÜFTER BULLE
DOPPELNUTZUNG · EUTERGESUNDHEIT · BEMUSKELUNG

MILCH							
	Tiere	HD	Milch kg	Fett %	Fett kg	Eiweiß %	Eiweiß kg
Zuchtwert			+691	+0,01	+29,0	+0,02	+26,0
100 Tage	37	8130	2647	4,10	109	3,28	87

FLEISCH			
Nettozunahmen	109	Ausschlachtung	109
		Handelsklasse	107

FITNESS			
Kalbeverl. pat. 98%	95	Kalbeverlauf mat.	103
Fruchtbarkeitswert	99	Zysten	100
Eutergesundheitsw.	120	Zellzahl	122
Melkbarkeit	103	Melkverhalten	101
Nutzungsdauer	106	Milchfieber	99
		Vitalitätswert	70
		Fr. Fruchtbkst.	96
		Mastitis	112
		Persistenz	106
		Leist. steigerung	119

ÖKOLOGISCHER ZUCHTWERT 122

ABSTAMMUNG · *07.10.18

			Züchter
Walot	Waldbrand	Winnipeg	Siegfried Mayer
	Gundula	Gebalot	
Itala	Remmel	Ricki	Möderbrugg (AT)
	Iren	Ikebana	

EXTERIEUR		37 Töchter			
Merkmal / Relativzuchtwert		88	100	112	124
Rahmen	110	[Bar chart]			
Bemuskelung	120	[Bar chart]			
Fundament	107	[Bar chart]			
Euter	113	[Bar chart]			
Kreuzhöhe	102	klein	[Bar chart]		groß
Körperlänge	114	kurz	[Bar chart]		lang
Hüftbreite	118	schmal	[Bar chart]		breit
Rumpftiefe	119	seicht	[Bar chart]		tief
Beckenneigung	87	eben	[Bar chart]		abfallend
Sprg.winkelung	98	steil	[Bar chart]		säbelbeinig
Sprg.ausprägung	86	voll	[Bar chart]		trocken
Fessel	108	durchtrittig	[Bar chart]		steil
Trachten	118	niedrig	[Bar chart]		hoch
Voreuterlänge	114	kurz	[Bar chart]		lang
Sch.euterlänge	102	kurz	[Bar chart]		viel
Voreuteraufhängung	121	locker	[Bar chart]		fest
Zentralband	120	schwach	[Bar chart]		stark
Euterboden	95	tief	[Bar chart]		hoch
Strichlänge	95	kurz	[Bar chart]		lang
Strichdicke	82	dünn	[Bar chart]		dick
Strichplatz vorne	107	außen	[Bar chart]		innen
Strichplatz hinten	117	außen	[Bar chart]		innen
Strichstellung hinten	117	nach außen	[Bar chart]		nach innen
Euterreinheit	107	unrein	[Bar chart]		rein
gewünschter Bereich		[Bar chart]			

**HÖCHST
geprüft**



Mangan P*S



g GZW 147 77 %

MW	135	86%
FW	112	74%
FIT	120	80%

HB-NR. 866160 · B-KASEIN A2A2 · GENOMISCH GEPRÜFTER BULLE
NATÜRLICH HORNLOSER SPITZENBULLE · MILCHLEISTUNG · LEICHTKALBIG

MILCH							
Tiere	HD	Milch kg	Fett %	Fett kg	Eiweiß %	Eiweiß kg	
Zuchtwert		+1492	-0,17	+46,0	-0,02	+51,0	

FLEISCH			
Nettozunahmen	108	Ausschlachtung	111
		Handelsklasse	107

FITNESS			
Kalbeverl. pat. 79%	109	Kalbeverlauf mat.	108
Fruchtbarkeitswert	108	Zysten	101
Eutergesundheitsw.	112	Zellzahl	113
Melkbarkeit	97	Melkverhalten	104
Nutzungsdauer	123	Milchfieber	100
		Vitalitätswert	110
		Fr. Fruchtbkst.	106
		Mastitis	107
		Persistenz	106
		Leist. steigerung	100

ÖKOLOGISCHER ZUCHTWERT 138

ABSTAMMUNG · *28.06.22 · ET

Monopoly P*S	Manolo Pp*	Manigo	Züchter Auer Georg u. Thomas GbR, Oberhofen
	Golka	Remmel	
Johanna	Sisyphus	Symposium	
	Julchen	Hutera	

EXTERIEUR		0 Töchter			
Merkmal / Relativzuchtwert		88	100	112	124
Rahmen	105	[Bar chart]			
Bemuskelung	103	[Bar chart]			
Fundament	116	[Bar chart]			
Euter	106	[Bar chart]			
Kreuzhöhe	106	klein	[Bar chart]		groß
Körperlänge	106	kurz	[Bar chart]		lang
Hüftbreite	101	schmal	[Bar chart]		breit
Rumpftiefe	106	seicht	[Bar chart]		tief
Beckenneigung	103	eben	[Bar chart]		abfallend
Sprg.winkelung	102	steil	[Bar chart]		säbelbeinig
Sprg.ausprägung	113	voll	[Bar chart]		trocken
Fessel	106	durchtrittig	[Bar chart]		steil
Trachten	105	niedrig	[Bar chart]		hoch
Voreuterlänge	107	kurz	[Bar chart]		lang
Sch.euterlänge	104	kurz	[Bar chart]		viel
Voreuteraufhängung	104	locker	[Bar chart]		fest
Zentralband	102	schwach	[Bar chart]		stark
Euterboden	99	tief	[Bar chart]		hoch
Strichlänge	106	kurz	[Bar chart]		lang
Strichdicke	100	dünn	[Bar chart]		dick
Strichplatz vorne	94	außen	[Bar chart]		innen
Strichplatz hinten	101	außen	[Bar chart]		innen
Strichstellung hinten	101	nach außen	[Bar chart]		nach innen
Euterreinheit	103	unrein	[Bar chart]		rein
gewünschter Bereich		[Bar chart]			



Mutter Johanna, 2. Laktation



Großmutter Julchen, 5. Laktation



Mangan P*S

Hydros Pp*

gGZW 142 75 %

MW 126 84%
FW 119 75%
FIT 123 79%



Mutter Habiba, 1. Laktation

HB-NR. 880087 · B-KASEIN A1A1 · GENOMISCH GEPRÜFTER BULLE
NATÜRLICH HORNLOS · DOPPELNUTZUNG · FITNESS

MILCH							
Tiere	HD	Milch kg	Fett %	Fett kg	Eiweiß %	Eiweiß kg	
Zuchtwert		+1349	-0,29	+29,0	-0,07	+40,0	

FLEISCH					
Nettozunahmen	106	Ausschlachtung	123	Handelsklasse	111

FITNESS					
Kalbeverl. pat. 80%	98	Kalbeverlauf mat.	111	Vitalitätswert	100
Fruchtbarkeitswert	111	Zysten	105	Fr. Fruchtbkst.	105
Eutergesundheitsw.	120	Zellzahl	122	Mastitis	114
Melkbarkeit	97	Melkverhalten	104	Persistenz	104
Nutzungsdauer	123	Milchfieber		Leist. steigerung	106

ÖKOLOGISCHER ZUCHTWERT 136

ABSTAMMUNG · *04.01.22 · ET

Züchter		
Hamlet Pp*	Hermelin	Herzschlag
	Arielle PP*	Mahango Pp*
Habiba	Weitblick	Wobbler
	Havana	Imperativ
		Rudolzhofen

EXTERIEUR		0 Töchter			
Merkmal / Relativzuchtwert		88	100	112	124
Rahmen	91	[Bar chart]			
Bemuskelung	103	[Bar chart]			
Fundament	107	[Bar chart]			
Euter	106	[Bar chart]			
Kreuzhöhe	91	klein			groß
Körperlänge	92	kurz			lang
Hüftbreite	91	schmal			breit
Rumpftiefe	95	seicht			tief
Beckenneigung	109	eben			abfallend
Sprg.winkelung	102	steil			säbelbeinig
Sprg.ausprägung	100	voll			trocken
Fessel	107	durchtrittig			steil
Trachten	111	niedrig			hoch
Voreuterlänge	109	kurz			lang
Sch.euterlänge	107	kurz			viel
Voreuteraufhängung	98	locker			fest
Zentralband	108	schwach			stark
Euterboden	93	tief			hoch
Strichlänge	102	kurz			lang
Strichdicke	94	dünn			dick
Strichplatz vorne	114	außen			innen
Strichplatz hinten	115	außen			innen
Strichstellung hinten	122	nach außen			nach innen
Euterreinheit	103	unrein			rein
gewünschter Bereich		[Bar chart]			

HÖCHST genomisch



Hofgut Pp*

gGZW 139 75 %

MW 128 84%
FW 106 74%
FIT 119 79%



Mutter Baila PP*, 1. Laktation

HB-NR. 874540 · B-KASEIN A1A2 · GENOMISCH GEPRÜFTER BULLE
NATÜRLICH HORNLOS · EXTERIEUR · ALLROUNDER

MILCH							
Tiere	HD	Milch kg	Fett %	Fett kg	Eiweiß %	Eiweiß kg	
Zuchtwert		+1256	-0,10	+42,0	-0,08	+36,0	

FLEISCH					
Nettozunahmen	115	Ausschlachtung	101	Handelsklasse	100

FITNESS					
Kalbeverl. pat. 79%	107	Kalbeverlauf mat.	106	Vitalitätswert	116
Fruchtbarkeitswert	106	Zysten	104	Fr. Fruchtbkst.	105
Eutergesundheitsw.	118	Zellzahl	115	Mastitis	116
Melkbarkeit	104	Melkverhalten	101	Persistenz	95
Nutzungsdauer	119	Milchfieber		Leist. steigerung	106

ÖKOLOGISCHER ZUCHTWERT 134

ABSTAMMUNG · *28.07.21 · ET

Züchter		
Hashtag	Hayabusa	Herzschlag
	Maxima	Mandrin
Baila PP*	Majestaet PP*	Mahango Pp*
	Beatrix Pp*	Manolo Pp*
		Gerolfing

EXTERIEUR		0 Töchter			
Merkmal / Relativzuchtwert		88	100	112	124
Rahmen	113	[Bar chart]			
Bemuskelung	104	[Bar chart]			
Fundament	115	[Bar chart]			
Euter	117	[Bar chart]			
Kreuzhöhe	117	klein			groß
Körperlänge	112	kurz			lang
Hüftbreite	104	schmal			breit
Rumpftiefe	103	seicht			tief
Beckenneigung	102	eben			abfallend
Sprg.winkelung	103	steil			säbelbeinig
Sprg.ausprägung	106	voll			trocken
Fessel	109	durchtrittig			steil
Trachten	109	niedrig			hoch
Voreuterlänge	112	kurz			lang
Sch.euterlänge	107	kurz			viel
Voreuteraufhängung	116	locker			fest
Zentralband	100	schwach			stark
Euterboden	112	tief			hoch
Strichlänge	103	kurz			lang
Strichdicke	96	dünn			dick
Strichplatz vorne	98	außen			innen
Strichplatz hinten	101	außen			innen
Strichstellung hinten	112	nach außen			nach innen
Euterreinheit	103	unrein			rein
gewünschter Bereich		[Bar chart]			

HÖCHST klassig



Ibis P*S

gGZW 139 73 %

MW 124 83 %
FW 107 70 %
FIT 124 78 %



Mutter Imntal, 1. Laktation

HB-NR. 855517 · B-KASEIN A2A2 · GENOMISCH GEPRÜFTER BULLE
NATÜRLICH HORNLOS · EUTER · FITNESS

MILCH							
	Tiere	HD	Milch kg	Fett %	Fett kg	Eiweiß %	Eiweiß kg
Zuchtwert			+1190	-0,18	+33,0	-0,09	+33,0

FLEISCH			
Nettozunahmen	105	Ausschlachtung	110
		Handelsklasse	101

FITNESS			
Kalbeverl. pat. 81%	102	Kalbeverlauf mat.	102
Fruchtbarkeitswert	112	Zysten	111
Eutergesundheitsw.	122	Zellzahl	118
Melkbarkeit	123	Melkverhalten	100
Nutzungsdauer	125	Milchfieber	
		Leist. steigerung	113

ÖKOLOGISCHER ZUCHTWERT 136

ABSTAMMUNG · *22.03.22 · ET

Züchter		
IQ P*S	Irregut P*S	Irokese P*S
	Epoche	Haribo
Imntal	Vaduz	Reumut
	Indiana	Waban

EXTERIEUR		0 Töchter			
Merkmal / Relativzuchtwert		88	100	112	124
Rahmen	104	[Progression bar]			
Bemuskelung	109	[Progression bar]			
Fundament	96	[Progression bar]			
Euter	123	[Progression bar]			
Kreuzhöhe	104	klein			groß
Körperlänge	105	kurz			lang
Hüftbreite	102	schmal			breit
Rumpftiefe	104	seicht			tief
Beckenneigung	103	eben			abfallend
Sprg.winkelung	108	steil			säbelbeinig
Sprg.ausprägung	99	voll			trocken
Fessel	97	durchtrittig			steil
Trachten	97	niedrig			hoch
Voreuterlänge	110	kurz			lang
Sch.euterlänge	95	kurz			viel
Voreuteraufhängung	114	locker			fest
Zentralband	98	schwach			stark
Euterboden	118	tief			hoch
Strichlänge	88	kurz			lang
Strichdicke	91	dünn			dick
Strichplatz vorne	119	außen			innen
Strichplatz hinten	105	außen			innen
Strichstellung hinten	112	nach außen			nach innen
Euterreinheit	105	unrein			rein
gewünschter Bereich		[Target range box]			

HÖCHST genomisch

AMS



Winterfell P*S

gGZW 137 73 %

MW 124 82 %
FW 108 71 %
FIT 119 78 %



HB-NR. 869850 · B-KASEIN A2A2 · GENOMISCH GEPRÜFTER BULLE · VERFÜGBAR AB OKTOBER 2023
NATÜRLICH HORNLOS · EXTERIEUR · LEICHTKALBIG

MILCH							
	Tiere	HD	Milch kg	Fett %	Fett kg	Eiweiß %	Eiweiß kg
Zuchtwert			+928	-0,04	+35,0	±0,00	+33,0

FLEISCH			
Nettozunahmen	103	Ausschlachtung	109
		Handelsklasse	104

FITNESS			
Kalbeverl. pat. 80%	114	Kalbeverlauf mat.	107
Fruchtbarkeitswert	110	Zysten	109
Eutergesundheitsw.	116	Zellzahl	115
Melkbarkeit	118	Melkverhalten	104
Nutzungsdauer	112	Milchfieber	
		Leist. steigerung	102

ÖKOLOGISCHER ZUCHTWERT 135

ABSTAMMUNG · *17.07.22

Züchter		
Wintertraum	Woiwode	Wobler
	Zalli	Der Beste
Helga Pp*	Mesias	Wille
	Hasi Pp	Monty P*S

EXTERIEUR		0 Töchter			
Merkmal / Relativzuchtwert		88	100	112	124
Rahmen	102	[Progression bar]			
Bemuskelung	93	[Progression bar]			
Fundament	123	[Progression bar]			
Euter	114	[Progression bar]			
Kreuzhöhe	105	klein			groß
Körperlänge	104	kurz			lang
Hüftbreite	97	schmal			breit
Rumpftiefe	95	seicht			tief
Beckenneigung	96	eben			abfallend
Sprg.winkelung	99	steil			säbelbeinig
Sprg.ausprägung	120	voll			trocken
Fessel	105	durchtrittig			steil
Trachten	108	niedrig			hoch
Voreuterlänge	113	kurz			lang
Sch.euterlänge	108	kurz			viel
Voreuteraufhängung	101	locker			fest
Zentralband	104	schwach			stark
Euterboden	108	tief			hoch
Strichlänge	104	kurz			lang
Strichdicke	100	dünn			dick
Strichplatz vorne	105	außen			innen
Strichplatz hinten	109	außen			innen
Strichstellung hinten	111	nach außen			nach innen
Euterreinheit	105	unrein			rein
gewünschter Bereich		[Target range box]			

HÖCHST genomisch

AMS



Wanero PP*

gGZW 137 76 %

MW 121 86 %
FW 111 73 %
FIT 122 80 %



Mutter Goldi Pp*, 3. Laktation

HB-NR. 869600 · B-KASEIN A1A2 · GENOMISCH GEPRÜFTER BULLE
REINERBIG HORNLOSER SPITZENBULLE · EXTERIEUR · FITNESS

MILCH							
Tiere	HD	Milch kg	Fett %	Fett kg	Eiweiß %	Eiweiß kg	
Zuchtwert		+815	-0,01	+33,0	-0,03	+26,0	

FLEISCH			
Nettozunahmen	118	Ausschlachtung	107
Handelsklasse	104		

FITNESS			
Kalbeverl. pat. 80%	98	Kalbeverlauf mat.	114
Vitalitätswert	102		
Fruchtbarkeitswert	113	Zysten	107
Fr. Fruchtbkst.	111		
Eutergesundheitsw.	123	Zellzahl	120
Mastitis	120		
Melkbarkeit	105	Melkverhalten	102
Persistenz	97		
Nutzungsdauer	118	Milchfieber	
Leist. steigerung	103		

ÖKOLOGISCHER ZUCHTWERT 131

ABSTAMMUNG · *05.12.21

Züchter		
Waalkes Pp*	Waban	Wille
	Pigas PP*	Vollgas P*S
Goldi Pp*	Motane Pp*	Mahango Pp*
	Goldi	Wohltat

EXTERIEUR		0 Töchter			
Merkmal / Relativzuchtwert		88	100	112	124
Rahmen	116	[Bar chart]			
Bemuskelung	104	[Bar chart]			
Fundament	103	[Bar chart]			
Euter	116	[Bar chart]			
Kreuzhöhe	120	klein			groß
Körperlänge	115	kurz			lang
Hüftbreite	110	schmal			breit
Rumpftiefe	106	seicht			tief
Beckenneigung	108	eben			abfallend
Sprg.winkelung	109	steil			säbelbeinig
Sprg.ausprägung	100	voll			trocken
Fessel	99	durchtrittig			steil
Trachten	107	niedrig			hoch
Voreuterlänge	100	kurz			lang
Sch.euterlänge	109	kurz			viel
Voreuteraufhängung	112	locker			fest
Zentralband	95	schwach			stark
Euterboden	108	tief			hoch
Strichlänge	86	kurz			lang
Strichdicke	95	dünn			dick
Strichplatz vorne	126	außen			innen
Strichplatz hinten	100	außen			innen
Strichstellung hinten	108	nach außen			nach innen
Euterreinheit	102	unrein			rein
gewünschter Bereich		[Bar chart]			

HÖCHST
genomisch

AMS



Idealist PP*

gGZW 135 73 %

MW 131 83 %
FW 113 69 %
FIT 106 77 %



Mutter Kaiserin Pp*, 1. Laktation

HB-NR. 855493 · B-KASEIN A2A2 · GENOMISCH GEPRÜFTER BULLE
REINERBIG HORNLOS · MILCHLEISTUNG · LANGLEBIGE KUHFAMILIE

MILCH							
Tiere	HD	Milch kg	Fett %	Fett kg	Eiweiß %	Eiweiß kg	
Zuchtwert		+1128	-0,04	+43,0	+0,02	+42,0	

FLEISCH			
Nettozunahmen	112	Ausschlachtung	112
Handelsklasse	107		

FITNESS			
Kalbeverl. pat. 79%	92	Kalbeverlauf mat.	106
Vitalitätswert	101		
Fruchtbarkeitswert	98	Zysten	98
Fr. Fruchtbkst.	97		
Eutergesundheitsw.	108	Zellzahl	107
Mastitis	108		
Melkbarkeit	109	Melkverhalten	99
Persistenz	98		
Nutzungsdauer	110	Milchfieber	
Leist. steigerung	108		

ÖKOLOGISCHER ZUCHTWERT 125

ABSTAMMUNG · *20.03.22

Züchter		
Immunity P*S	Irregut P*S	Irokese P*S
	Rawo Pp*	Wobbler
Kaiserin Pp*	Mylife Pp*	Mahango Pp*
	Koenigin	Silverstar

EXTERIEUR		0 Töchter			
Merkmal / Relativzuchtwert		88	100	112	124
Rahmen	103	[Bar chart]			
Bemuskelung	102	[Bar chart]			
Fundament	99	[Bar chart]			
Euter	105	[Bar chart]			
Kreuzhöhe	103	klein			groß
Körperlänge	104	kurz			lang
Hüftbreite	104	schmal			breit
Rumpftiefe	103	seicht			tief
Beckenneigung	89	eben			abfallend
Sprg.winkelung	105	steil			säbelbeinig
Sprg.ausprägung	101	voll			trocken
Fessel	98	durchtrittig			steil
Trachten	99	niedrig			hoch
Voreuterlänge	106	kurz			lang
Sch.euterlänge	104	kurz			viel
Voreuteraufhängung	102	locker			fest
Zentralband	98	schwach			stark
Euterboden	101	tief			hoch
Strichlänge	84	kurz			lang
Strichdicke	88	dünn			dick
Strichplatz vorne	107	außen			innen
Strichplatz hinten	106	außen			innen
Strichstellung hinten	115	nach außen			nach innen
Euterreinheit	109	unrein			rein
gewünschter Bereich		[Bar chart]			

HÖCHST
genomisch



Himmelweit Pp*

gGZW 134 73 %

MW 128 83 %
FW 106 70 %
FIT 111 78 %



Großmutter Roxy Pp*, 1. Laktation

HB-NR. 855533 · B-KASEIN A2A2 · GENOMISCH GEPRÜFTER BULLE
NATÜRLICH HORNLOS · MILCHLEISTUNG · EXTERIEUR

MILCH							
	Tiere	HD	Milch kg	Fett %	Fett kg	Eiweiß %	Eiweiß kg
Zuchtwert			+1490	-0,28	+35,0	-0,11	+42,0

FLEISCH			
Nettozunahmen	114	Ausschlachtung	108
Handelsklasse	96		

FITNESS			
Kalbeverl. pat. 79%	101	Kalbeverlauf mat.	113
Vitalitätswert	107		
Fruchtbarkeitswert	103	Zysten	95
Fr. Fruchtbkst.	104		
Eutergesundheitsw.	108	Zellzahl	109
Mastitis	99		
Melkbarkeit	104	Melkverhalten	106
Persistenz	97		
Nutzungsdauer	112	Milchfieber	
Leist. steigerung	105		

ÖKOLOGISCHER ZUCHTWERT 129

ABSTAMMUNG · *31.03.22 · ET				Züchter	
Himmel	Hurly	Hulkor		Bernd Schröppel	
	Dairyqueen	Wertvoll		Kleinsorheim	
Romy PP*	Malaga Pp*	Mahango Pp*			
	Roxi Pp*	Maximum Pp*			

EXTERIEUR		0 Töchter			
Merkmal / Relativzuchtwert		88	100	112	124
Rahmen	119	[Bar chart]			
Bemuskelung	96	[Bar chart]			
Fundament	108	[Bar chart]			
Euter	118	[Bar chart]			
Kreuzhöhe	122	klein			groß
Körperlänge	115	kurz			lang
Hüftbreite	107	schmal			breit
Rumpftiefe	114	seicht			tief
Beckenneigung	97	eben			abfallend
Sprg.winkelung	86	steil			säbelbeinig
Sprg.ausprägung	89	voll			trocken
Fessel	111	durchtrittig			steil
Trachten	112	niedrig			hoch
Voreuterlänge	106	kurz			lang
Sch.euterlänge	107	kurz			viel
Voreuteraufhängung	113	locker			fest
Zentralband	101	schwach			stark
Euterboden	108	tief			hoch
Strichlänge	104	kurz			lang
Strichdicke	99	dünn			dick
Strichplatz vorne	121	außen			innen
Strichplatz hinten	113	außen			innen
Strichstellung hinten	118	nach außen			nach innen
Euterreinheit	103	unrein			rein
gewünschter Bereich		[Bar chart]			

HÖCHST
genomisch

AMS



Ironie PP*

gGZW 134 74 %

MW 125 84 %
FW 103 73 %
FIT 119 79 %



Großmutter Korfu PP*, 5. Laktation

HB-NR. 855522 · B-KASEIN A2A2 · GENOMISCH GEPRÜFTER BULLE
REINERBIG HORNLOS · FITNESS · ALLROUNDER

MILCH							
	Tiere	HD	Milch kg	Fett %	Fett kg	Eiweiß %	Eiweiß kg
Zuchtwert			+1060	-0,02	+41,0	-0,07	+31,0

FLEISCH			
Nettozunahmen	103	Ausschlachtung	102
Handelsklasse	102		

FITNESS			
Kalbeverl. pat. 79%	106	Kalbeverlauf mat.	104
Vitalitätswert	105		
Fruchtbarkeitswert	114	Zysten	101
Fr. Fruchtbkst.	109		
Eutergesundheitsw.	111	Zellzahl	117
Mastitis	93		
Melkbarkeit	106	Melkverhalten	97
Persistenz	102		
Nutzungsdauer	118	Milchfieber	
Leist. steigerung	111		

ÖKOLOGISCHER ZUCHTWERT 130

ABSTAMMUNG · *30.03.22 · ET				Züchter	
Ingmar PP*	Irokese P*S	Irola P*S		Böhm GbR	
	1005 Pp*	Vollgas P*S		Oppertshofen	
Karamel PP*	Votary P*S	Ruhmreich P*S			
	Korfu Pp*	Skorpion Pp*			

EXTERIEUR		0 Töchter			
Merkmal / Relativzuchtwert		88	100	112	124
Rahmen	98	[Bar chart]			
Bemuskelung	92	[Bar chart]			
Fundament	104	[Bar chart]			
Euter	109	[Bar chart]			
Kreuzhöhe	97	klein			groß
Körperlänge	104	kurz			lang
Hüftbreite	95	schmal			breit
Rumpftiefe	101	seicht			tief
Beckenneigung	111	eben			abfallend
Sprg.winkelung	98	steil			säbelbeinig
Sprg.ausprägung	100	voll			trocken
Fessel	105	durchtrittig			steil
Trachten	100	niedrig			hoch
Voreuterlänge	108	kurz			lang
Sch.euterlänge	103	kurz			viel
Voreuteraufhängung	106	locker			fest
Zentralband	99	schwach			stark
Euterboden	102	tief			hoch
Strichlänge	96	kurz			lang
Strichdicke	90	dünn			dick
Strichplatz vorne	104	außen			innen
Strichplatz hinten	109	außen			innen
Strichstellung hinten	113	nach außen			nach innen
Euterreinheit	99	unrein			rein
gewünschter Bereich		[Bar chart]			

HÖCHST
genomisch



AMS



Hallodri PP*

gGZW 131 74 %

MW 119 84 %
FW 103 70 %
FIT 118 78 %



HB-NR. 855402 · B-KASEIN A1A2 · GENOMISCH GEPRÜFTER BULLE
REINERBIG HORNLOS · LINIENALTERNATIVE · ALLROUNDER

MILCH							
Tiere	HD	Milch kg	Fett %	Fett kg	Eiweiß %	Eiweiß kg	
Zuchtwert		+801	+0,01	+34,0	-0,08	+21,0	

FLEISCH			
Nettozunahmen	109	Ausschlachtung	100
		Handelsklasse	101

FITNESS			
Kalbeverl. pat. 79%	103	Kalbeverlauf mat.	103
Fruchtbarkeitswert	105	Zysten	97
Eutergesundheitsw.	117	Zellzahl	118
Melkbarkeit	116	Melkverhalten	95
Nutzungsdauer	119	Milchfieber	112

ÖKOLOGISCHER ZUCHTWERT 129

ABSTAMMUNG · *09.12.21 · ET

Züchter		
Harakiri P*S	Harlander P*S	Herzschlag
Penelope Pp*	Premium P*S	Polled Pp*
	Prettyw	Manton

EXTERIEUR		0 Töchter			
Merkmal / Relativzuchtwert		88	100	112	124
Rahmen	102				
Bemuskelung	107				
Fundament	104				
Euter	106				
Kreuzhöhe	100	klein			groß
Körperlänge	103	kurz			lang
Hüftbreite	107	schmal			breit
Rumpftiefe	103	seicht			tief
Beckenneigung	102	eben			abfallend
Sprg.winkelung	96	steil			säbelbeinig
Sprg.ausprägung	94	voll			trocken
Fessel	101	durchtrittig			steil
Trachten	112	niedrig			hoch
Voreuterlänge	95	kurz			lang
Sch.euterlänge	94	kurz			viel
Voreuteraufhängung	106	locker			fest
Zentralband	97	schwach			stark
Euterboden	110	tief			hoch
Strichlänge	105	kurz			lang
Strichdicke	93	dünn			dick
Strichplatz vorne	96	außen			innen
Strichplatz hinten	99	außen			innen
Strichstellung hinten	106	nach außen			nach innen
Euterreinheit	104	unrein			rein
gewünschter Bereich					

HÖCHST genomisch



Effekt Pp*

gGZW 117 86 %

MW 111 93 %
FW 100 95 %
FIT 112 85 %



Tochter Engel Pp, 1. Laktation

HB-NR. 854493 · B-KASEIN A2A2 · NACHKOMMEN GEPRÜFTER BULLE
NATÜRLICH HORNLOS · LEICHTKALBIG · NUTZUNGSDAUER

MILCH							
Tiere	HD	Milch kg	Fett %	Fett kg	Eiweiß %	Eiweiß kg	
Zuchtwert		+429	+0,04	+21,0	-0,03	+12,0	
100 Tage	16	7987	2536	4,37	111	3,36	85

FLEISCH			
Nettozunahmen	87	Ausschlachtung	104
		Handelsklasse	103

FITNESS			
Kalbeverl. pat. 97%	112	Kalbeverlauf mat.	104
Fruchtbarkeitswert	106	Zysten	98
Eutergesundheitsw.	108	Zellzahl	107
Melkbarkeit	94	Melkverhalten	99
Nutzungsdauer	116	Milchfieber	109

ÖKOLOGISCHER ZUCHTWERT 118

ABSTAMMUNG · *14.11.18

Züchter		
Epochal	Echt	Everest
Happy Pp*	Kiss Me	Hutera
	Mungo P*S	Manitoba
	Hawai Pp	Indigo

EXTERIEUR		25 Töchter			
Merkmal / Relativzuchtwert		88	100	112	124
Rahmen	93				
Bemuskelung	102				
Fundament	103				
Euter	110				
Kreuzhöhe	89	klein			groß
Körperlänge	99	kurz			lang
Hüftbreite	99	schmal			breit
Rumpftiefe	97	seicht			tief
Beckenneigung	99	eben			abfallend
Sprg.winkelung	95	steil			säbelbeinig
Sprg.ausprägung	108	voll			trocken
Fessel	101	durchtrittig			steil
Trachten	100	niedrig			hoch
Voreuterlänge	103	kurz			lang
Sch.euterlänge	108	kurz			viel
Voreuteraufhängung	107	locker			fest
Zentralband	111	schwach			stark
Euterboden	101	tief			hoch
Strichlänge	94	kurz			lang
Strichdicke	72	dünn			dick
Strichplatz vorne	112	außen			innen
Strichplatz hinten	110	außen			innen
Strichstellung hinten	116	nach außen			nach innen
Euterreinheit	106	unrein			rein
gewünschter Bereich					

HÖCHST geprüft



Volt PP*

gGZW 114 87 %

MW 111 94 %
FW 104 95 %
FIT 104 87 %



Tochter 822 Pp. 1. Laktation

HB-NR. 874170 · B-KASEIN A1A2 · NACHKOMMEN GEPRÜFTER BULLE
REINERBIG HORNLOS · EXTERIEUR · KRÄFTIGE ZITZEN

MILCH							
	Tiere	HD	Milch kg	Fett %	Fett kg	Eiweiß %	Eiweiß kg
Zuchtwert			+580	-0,03	+21,0	-0,10	+11,0
100 Tage	14	8867	2922	3,86	113	3,22	94

FLEISCH			
Nettozunahmen	121	Ausschlachtung	98 Handelsklasse 98

FITNESS			
Kalbeverl. pat. 97%	98	Kalbeverlauf mat.	106 Vitalitätswert 104
Fruchtbarkeitswert	103	Zysten	92 Fr. Fruchtbkst. 100
Eutergesundheitsw.	102	Zellzahl	105 Mastitis 91
Melkbarkeit	96	Melkverhalten	101 Persistenz 92
Nutzungsdauer	105	Milchfieber	100 Leist. steigerung 93

ÖKOLOGISCHER ZUCHTWERT 111

ABSTAMMUNG · *03.10.18

Volary P*S	Ruhmreich PS	Rustico	Züchter Hubert Schweiger Asbach
	Granada	GS Rumgo	
Larisa Pp	Mahango Pp*	Mungo P*S	
	Lana	Valuta	

EXTERIEUR		32 Töchter			
Merkmal / Relativzuchtwert		88	100	112	124
Rahmen 124		[Bar chart showing range from 88 to 124]			
Bemuskelung 112		[Bar chart showing range from 88 to 112]			
Fundament 105		[Bar chart showing range from 88 to 105]			
Euter 117		[Bar chart showing range from 88 to 117]			
Kreuzhöhe 122	klein	[Bar chart showing range from 88 to 122]			
Körperlänge 124	kurz	[Bar chart showing range from 88 to 124]			
Hüftbreite 118	schmal	[Bar chart showing range from 88 to 118]			
Rumpftiefe 124	seicht	[Bar chart showing range from 88 to 124]			
Beckenneigung 102	eben	[Bar chart showing range from 88 to 102]			
Sprg.winkelung 105	steil	[Bar chart showing range from 88 to 105]			
Sprg.ausprägung 92	voll	[Bar chart showing range from 88 to 92]			
Fessel 115	durchtrittig	[Bar chart showing range from 88 to 115]			
Trachten 118	niedrig	[Bar chart showing range from 88 to 118]			
Voreuterlänge 102	kurz	[Bar chart showing range from 88 to 102]			
Sch.euterlänge 115	kurz	[Bar chart showing range from 88 to 115]			
Voreuteraufhängung 111	locker	[Bar chart showing range from 88 to 111]			
Zentralband 103	schwach	[Bar chart showing range from 88 to 103]			
Euterboden 108	tief	[Bar chart showing range from 88 to 108]			
Strichlänge 116	kurz	[Bar chart showing range from 88 to 116]			
Strichdicke 108	dünn	[Bar chart showing range from 88 to 108]			
Strichplatz vorne 114	außen	[Bar chart showing range from 88 to 114]			
Strichplatz hinten 112	außen	[Bar chart showing range from 88 to 112]			
Strichstellung hinten 110	nach außen	[Bar chart showing range from 88 to 110]			
Euterreinheit 101	unrein	[Bar chart showing range from 88 to 101]			
gewünschter Bereich		[Target range box]			

**HÖCHST
geprüft**

AMS



Milka PP*

gGZW 111 91 %

MW 112 97 %
FW 98 97 %
FIT 101 89 %



Tochter Silka Pp. 1. Laktation

HB-NR. 874033 · B-KASEIN A1A2 · NACHKOMMEN GEPRÜFTER BULLE
REINERBIG HORNLOS · LEICHTKALBIG · EXTERIEUR

MILCH							
	Tiere	HD	Milch kg	Fett %	Fett kg	Eiweiß %	Eiweiß kg
Zuchtwert			+921	-0,33	+8,0	-0,11	+23,0
1. Lak.	30	8692	7509	3,89	292	3,52	264

FLEISCH			
Nettozunahmen	107	Ausschlachtung	98 Handelsklasse 95

FITNESS			
Kalbeverl. pat. 99%	110	Kalbeverlauf mat.	103 Vitalitätswert 111
Fruchtbarkeitswert	92	Zysten	96 Fr. Fruchtbkst. 101
Eutergesundheitsw.	102	Zellzahl	102 Mastitis 100
Melkbarkeit	99	Melkverhalten	104 Persistenz 93
Nutzungsdauer	108	Milchfieber	100 Leist. steigerung 95

ÖKOLOGISCHER ZUCHTWERT 110

ABSTAMMUNG · *14.02.18 · ET

Manolo Pp*	Manigo	Mandela	Züchter Stefanie Mai Zedersdorf
	Fanfee Pp	Wapuls	
Ireen Pp*	Hutera	Hutmann	
	Ines P	Hernandes Pp	

EXTERIEUR		68 Töchter			
Merkmal / Relativzuchtwert		88	100	112	124
Rahmen 126		[Bar chart showing range from 88 to 126]			
Bemuskelung 108		[Bar chart showing range from 88 to 108]			
Fundament 120		[Bar chart showing range from 88 to 120]			
Euter 109		[Bar chart showing range from 88 to 109]			
Kreuzhöhe 127	klein	[Bar chart showing range from 88 to 127]			
Körperlänge 127	kurz	[Bar chart showing range from 88 to 127]			
Hüftbreite 117	schmal	[Bar chart showing range from 88 to 117]			
Rumpftiefe 112	seicht	[Bar chart showing range from 88 to 112]			
Beckenneigung 102	eben	[Bar chart showing range from 88 to 102]			
Sprg.winkelung 102	steil	[Bar chart showing range from 88 to 102]			
Sprg.ausprägung 114	voll	[Bar chart showing range from 88 to 114]			
Fessel 100	durchtrittig	[Bar chart showing range from 88 to 100]			
Trachten 112	niedrig	[Bar chart showing range from 88 to 112]			
Voreuterlänge 105	kurz	[Bar chart showing range from 88 to 105]			
Sch.euterlänge 105	kurz	[Bar chart showing range from 88 to 105]			
Voreuteraufhängung 100	locker	[Bar chart showing range from 88 to 100]			
Zentralband 102	schwach	[Bar chart showing range from 88 to 102]			
Euterboden 109	tief	[Bar chart showing range from 88 to 109]			
Strichlänge 115	kurz	[Bar chart showing range from 88 to 115]			
Strichdicke 115	dünn	[Bar chart showing range from 88 to 115]			
Strichplatz vorne 94	außen	[Bar chart showing range from 88 to 94]			
Strichplatz hinten 102	außen	[Bar chart showing range from 88 to 102]			
Strichstellung hinten 103	nach außen	[Bar chart showing range from 88 to 103]			
Euterreinheit 103	unrein	[Bar chart showing range from 88 to 103]			
gewünschter Bereich		[Target range box]			

**HÖCHST
geprüft**

AMS



ZUCHTWERTE

MILCH			
Zuchtwert	Tiere	HD	Milch kg
			+905
Fett %	Fett kg	Eiweiß %	Eiweiß kg
-0,11	+27,0	-0,05	+27,0

FLEISCH			
Nettozunahmen		Ausschlachtung	
100		105	
Handelsklasse	108		

FITNESS			
Kalbeverl. pat. 93%	105	Kalbeverlauf mat.	107
Melkbarkeit	101	Melkverhalten	101
Eutergesundheitsw	120	Zellzahl	124
Persistenz	107	Leist.steigerung	110
Nutzungsdauer	128	Vitalitätswert	114
Fruchtbarkeitswert	109	Fr. Fruchtbkst.	96
Zysten	106	Milchfieber	

ÖKOLOGISCHER ZUCHTWERT **134**



Wettlauf

HB-NR. 855169 · B-KASEIN A1A1
GENOMISCH GEPRÜFTER BULLE

gGZW	137	76 %
MW	120	86 %
FW	107	75 %
FIT	127	80 %



ABSTAMMUNG · *21.02.21 · ET				Züchter
Wettliner	Waban	Wille		Hans Wiedemann,
	Marina	Raldi		Heudorf
Glocke	Imperativ	Impression		
	Gloria	Zepter		

EXTERIEUR		0 Töchter			
Merkmal / Relativzuchtwert	88	100	112	124	
Rahmen	101				
Bemuskelung	99				
Fundament	104				
Euter	108				
Kreuzhöhe	103				
Körperlänge	97				
Hüftbreite	100				
Rumpftiefe	100				
Beckenneigung	104				
Sprg.winkelung	107				
Sprg.ausprägung	112				
Fessel	94				
Trachten	101				
Voreuterlänge	113				
Sch.euterlänge	108				
Voreuteraufhängung	104				
Zentralband	97				
Euterboden	100				
Strichlänge	118				
Strichdicke	113				
Strichplatz vorne	101				
Strichplatz hinten	101				
Strichstellung hinten	106				
Euterreinheit	96				
gewünschter Bereich					

ZUCHTWERTE

MILCH			
Zuchtwert	Tiere	HD	Milch kg
			+1039
Fett %	Fett kg	Eiweiß %	Eiweiß kg
-0,08	+36,0	±0,00	+36,0

FLEISCH			
Nettozunahmen		Ausschlachtung	
117		116	
Handelsklasse	111		

FITNESS			
Kalbeverl. pat. 79%	105	Kalbeverlauf mat.	110
Melkbarkeit	99	Melkverhalten	99
Eutergesundheitsw	109	Zellzahl	107
Persistenz	100	Leist.steigerung	106
Nutzungsdauer	111	Vitalitätswert	107
Fruchtbarkeitswert	103	Fr. Fruchtbkst.	97
Zysten	99	Milchfieber	

ÖKOLOGISCHER ZUCHTWERT **131**



Doctor

HB-NR. 874598 · B-KASEIN A1A2
GENOMISCH GEPRÜFTER BULLE

gGZW	136	74 %
MW	126	84 %
FW	119	74 %
FIT	111	79 %



ABSTAMMUNG · *11.11.21 · ET				Züchter
Doc	Dream	Dax		Hans-Josef Landes,
	Laura	Watt		Ammerfeld
Genial	Herzpochen	Herzschlag		
	Mocca	Mahango Pp*		

EXTERIEUR		0 Töchter			
Merkmal / Relativzuchtwert	88	100	112	124	
Rahmen	94				
Bemuskelung	93				
Fundament	111				
Euter	111				
Kreuzhöhe	94				
Körperlänge	100				
Hüftbreite	99				
Rumpftiefe	93				
Beckenneigung	97				
Sprg.winkelung	100				
Sprg.ausprägung	113				
Fessel	106				
Trachten	102				
Voreuterlänge	103				
Sch.euterlänge	102				
Voreuteraufhängung	103				
Zentralband	111				
Euterboden	105				
Strichlänge	97				
Strichdicke	88				
Strichplatz vorne	103				
Strichplatz hinten	110				
Strichstellung hinten	104				
Euterreinheit	104				
gewünschter Bereich					

ZUCHTWERTE

MILCH			
Zuchtwert	Tiere	HD	Milch kg
			+1002
Fett %	Fett kg	Eiweiß %	Eiweiß kg
-0,08	+34,0	-0,08	+28,0

FLEISCH			
Nettozunahmen		Ausschlachtung	
118		110	
Handelsklasse	107		

FITNESS			
Kalbeverl. pat. 93%	111	Kalbeverlauf mat.	101
Melkbarkeit	106	Melkverhalten	107
Eutergesundheitsw	108	Zellzahl	106
Persistenz	104	Leist.steigerung	101
Nutzungsdauer	110	Vitalitätswert	104
Fruchtbarkeitswert	95	Fr. Fruchtbkst.	100
Zysten	101	Milchfieber	

ÖKOLOGISCHER ZUCHTWERT **123**



Hirte P*S

HB-NR. 855197 · B-KASEIN A2A2
GENOMISCH GEPRÜFTER BULLE

gGZW	129	77 %
MW	122	86 %
FW	115	76 %
FIT	106	80 %



ABSTAMMUNG · *05.04.21				Züchter
Huberbua	Hermelin	Herzschlag		Gertraud & Johann
	Nania	Etoscha		Ratzberger,
Aronia Pp*	Etoscha	Everest		St. Peter/Au (AT)
	Adele Pp	Rottmoos Pp		

EXTERIEUR		0 Töchter			
Merkmal / Relativzuchtwert	88	100	112	124	
Rahmen	100				
Bemuskelung	101				
Fundament	103				
Euter	109				
Kreuzhöhe	100				
Körperlänge	103				
Hüftbreite	108				
Rumpftiefe	92				
Beckenneigung	98				
Sprg.winkelung	101				
Sprg.ausprägung	107				
Fessel	103				
Trachten	104				
Voreuterlänge	101				
Sch.euterlänge	94				
Voreuteraufhängung	101				
Zentralband	105				
Euterboden	109				
Strichlänge	96				
Strichdicke	86				
Strichplatz vorne	100				
Strichplatz hinten	98				
Strichstellung hinten	103				
Euterreinheit	104				
gewünschter Bereich					

ZUCHTWERTE

MILCH			
Zuchtwert	Tiere	HD	Milch kg
			+1479
Fett %	Fett kg	Eiweiß %	Eiweiß kg
-0,47	+16,0	-0,25	+28,0

FLEISCH	
Nettozunahmen	114
Ausschlachtung	107
Handelsklasse	102

FITNESS			
Kalbeverl. pat. 98%	112	Kalbeverlauf mat.	110
Melkbarkeit	115	Melkverhalten	105
Eutergesundheitsw	97	Zellzahl	98
Persistenz	101	Leist.steigerung	102
Nutzungsdauer	117	Vitalitätswert	102
Fruchtbarkeitswert	110	Fr. Fruchtbkst.	103
Zysten	95	Milchfieber	102

ÖKOLOGISCHER ZUCHTWERT **122**



Mexico PP*

HB-NR. 871365 · B-KASEIN A1A2
GENOMISCH GEPRÜFTER BULLE

gGZW 127 78 %

MW	117	86%
FW	108	75%
FIT	111	81%



ABSTAMMUNG · *19.02.20			
Munter P*S	Manolo Pp*	Manigo	Züchter Haunerding GbR, Leiharting
	Herzi Pp*	Votary P*S	
Maranka Pp*	Maximum Pp*	Manton	
	Marana	Reumut	

EXTERIEUR		0 Töchter			
Merkmal / Relativzuchtwert	88	100	112	124	
Rahmen	101				
Bemuskelung	108				
Fundament	100				
Euter	101				
Kreuzhöhe	97				
Körperlänge	104				
Hüftbreite	106				
Rumpftiefe	106				
Beckenneigung	100				
Sprg.winkelung	120				
Sprg.ausprägung	106				
Fessel	99				
Trachten	109				
Voreuterlänge	106				
Sch.euterlänge	105				
Voreuteraufhängung	95				
Zentralband	97				
Euterboden	96				
Strichlänge	114				
Strichdicke	102				
Strichplatz vorne	94				
Strichplatz hinten	95				
Strichstellung hinten	92				
Euterreinheit	103				

ZUCHTWERTE

MILCH			
Zuchtwert	Tiere	HD	Milch kg
1. Lak.	197	8038	7.284
			+604
Fett %	Fett kg	Eiweiß %	Eiweiß kg
-0,09	4,05	+17,0	295
			-0,01
			3,45
			+20,0
			251

FLEISCH	
Nettozunahmen	109
Ausschlachtung	105
Handelsklasse	112

FITNESS			
Kalbeverl. pat. 98%	105	Kalbeverlauf mat.	108
Melkbarkeit	118	Melkverhalten	105
Eutergesundheitsw	92	Zellzahl	91
Persistenz	101	Leist.steigerung	95
Nutzungsdauer	100	Vitalitätswert	108
Fruchtbarkeitswert	88	Fr. Fruchtbkst.	102
Zysten	88	Milchfieber	100

ÖKOLOGISCHER ZUCHTWERT **112**



Maffay Pp*

HB-NR. 180876 · B-KASEIN A2A2
NACHKOMMEN GEPRÜFTER BULLE

gGZW 113 93 %

MW	113	98%
FW	111	97%
FIT	93	92%



ABSTAMMUNG · *15.08.16			
Mahango Pp*	Mungo P*S	Manitoba	Züchter Georg und Andreas Kraus GbR, Deubach
	Falter	Round Up	
Giri	Williams	Wille	
	Graniti	Safi	

EXTERIEUR		88 Töchter			
Merkmal / Relativzuchtwert	88	100	112	124	
Rahmen	107				
Bemuskelung	117				
Fundament	102				
Euter	108				
Kreuzhöhe	104				
Körperlänge	106				
Hüftbreite	106				
Rumpftiefe	120				
Beckenneigung	110				
Sprg.winkelung	88				
Sprg.ausprägung	82				
Fessel	110				
Trachten	115				
Voreuterlänge	108				
Sch.euterlänge	107				
Voreuteraufhängung	119				
Zentralband	86				
Euterboden	104				
Strichlänge	108				
Strichdicke	113				
Strichplatz vorne	96				
Strichplatz hinten	86				
Strichstellung hinten	95				
Euterreinheit	101				

ZUCHTWERTE

MILCH			
Zuchtwert	Tiere	HD	Milch kg
1. Lak.	2.442	8255	7.231
			+333
Fett %	Fett kg	Eiweiß %	Eiweiß kg
-0,07	4,12	+8,0	298
			-0,12
			3,38
			+1,0
			244

FLEISCH	
Nettozunahmen	111
Ausschlachtung	111
Handelsklasse	107

FITNESS			
Kalbeverl. pat. 99%	110	Kalbeverlauf mat.	101
Melkbarkeit	111	Melkverhalten	102
Eutergesundheitsw	94	Zellzahl	93
Persistenz	101	Leist.steigerung	100
Nutzungsdauer	101	Vitalitätswert	104
Fruchtbarkeitswert	103	Fr. Fruchtbkst.	100
Zysten	95	Milchfieber	102

ÖKOLOGISCHER ZUCHTWERT **111**



Zombie

HB-NR. 180175 · B-KASEIN A2A2
NACHKOMMEN GEPRÜFTER BULLE

gGZW 109 99 %

MW	103	99%
FW	113	99%
FIT	101	99%



ABSTAMMUNG · *28.09.12			
Zauber	Zahner	Zahn	Züchter Michael Lindermeir- Hartmann, Aindling
	Gracia	Randy	
Ozon	Rumgo	Rumba	
	Olga	Radau	

EXTERIEUR		656 Töchter			
Merkmal / Relativzuchtwert	88	100	112	124	
Rahmen	99				
Bemuskelung	106				
Fundament	106				
Euter	112				
Kreuzhöhe	96				
Körperlänge	103				
Hüftbreite	104				
Rumpftiefe	100				
Beckenneigung	107				
Sprg.winkelung	94				
Sprg.ausprägung	103				
Fessel	97				
Trachten	96				
Voreuterlänge	107				
Sch.euterlänge	102				
Voreuteraufhängung	108				
Zentralband	108				
Euterboden	107				
Strichlänge	112				
Strichdicke	109				
Strichplatz vorne	116				
Strichplatz hinten	118				
Strichstellung hinten	108				
Euterreinheit	106				

LEVI

RZF* 114 49 %

Rasse: Aberdeen Angus



HB-NR. 204828

MILCHLEISTUNG • ZUNAHMEN • MARMORIERUNG • DOPPELENDER FREI

EIGENLEISTUNG

Rahmen	Bemuskelung	Fundament	tägliche Zunahme	KZW
8	8	8	1384 g	109

ZUCHTWERTE

Maternal	tägliche Zunahmen	Bemuskelung	Kalbeverlauf paternal
106	108	110	-

ABKALBUNGEN

	Kühe	Rinder
Anzahl	-	-
Normalgeburten in %	-	-
Tierärztliche Hilfe in %	-	-
Totgeburten in %	-	-

ABSTAMMUNG • *26.06.2020

D/M GigantS383	DMLt. Harry	DE 09 87217400
DE 09 88281383	D/M GraciaK480	DE 09 86743480
DMLowan877	Bartel	AU 3822530219
DE 09 74701877	LowanZ237	AU 3822770237

ÜBER LEVI

Der Donaumoos Gigant S383 Sohn – LEVI 204828 vererbt beste Fleischqualität und Marmorierung durch Ardrossan Admiral A2, dem Garanten für Marmorierung. Diese Eigenschaften kommen ebenso von seiner Mutter, die aus der australischen Kuhlinie Te Mania Lowan mit B/R New Design im Pedigree gezogen ist. Diese herausragende Fleischqualität kombiniert mit den Zunahmen, die Donaumoos Gigant S383 mit SAV Heritage im Pedigree bringt, sorgen für herausragende Schlachtkörper bei seinen Nachkommen. Diese werden zusätzlich durch die hohe Milchleistung aus der Te Mania Lowan Kuhlinie gefördert.

Brutto-Endpreis 16,50 €

Züchter

Donaumoos Angus
Familie Delle, Gundelfingen

*Relativ Zuchtwert Fleisch



HALLELUJAH PP

RZF* 107 55 %

FLECKVIEH-
FLEISCHBULLE



HB-NR. 603325

TOP BEMUSKELTER AUSNAHMEBULLE MIT PREISGEKRÖNTEN VORFAHREN •
TOPSELLER BEI DER FLEISCHRINDERAUKTION IM JAHR 2021

EIGENLEISTUNG

Rahmen	Bemuskelung	Fundament	tägliche Zunahme	KZW
8	9	8	1959 g	116

ZUCHTWERTE

Maternal	tägliche Zunahmen	Bemuskelung	Kalbeverlauf paternal
102	109	106	-

ABKALBUNGEN

	Kühe	Rinder
Anzahl	-	-
Normalgeburten in %	-	-
Tierärztliche Hilfe in %	-	-
Totgeburten in %	-	-

ABSTAMMUNG • *09.11.2019

Harmonie P	Herluf P	DE 15 02605858
DE 15 04257904	Lady PP*	DE 15 01988597
Zylver PP	Zambia PP*	DE 13 04178708
DE 15 01578092	Jenny Pp*	DE 15 01867408

ÜBER HALLELUJAH PP

HALLELUJAH PP ist ein langer, rahmiger, mit gutem Becken ausgestatteter Ausnahmebulle mit top Bemuskelung und Schaupotenzial. Beste Zunahmen und Allrounder-Qualitäten mit starkem RZF und ausgeglichenen Teilzuchtwerten runden sein Profil ab.

Unter seinen Vorfahren finden sich mehrere preisgekrönte Schautiere: Der sehr ausgeglichene, vererbungsstarke Vater Harmonie P (9-8-8) mit ausgezeichnetem Charakter war Siegerbulle auf der FleischrindVision 2019 in Mühlengiez sowie Sieger Interbreed auf der FleischrindVision 2020 in Bismark. Der Vatersvater Herluf P war 1996 Bundessieger. Die starke Lady PP* (8-8-8) bringt beste Aufzuchtleistung (+12%).

Zambia PP* war 2013 Champion der Auktion in Karow. Die Mutter Zylver PP, eine rundum passige Kuh mit starken Leistungszahlen aus einer hoch sicheren Kuhfamilie, holte 2017 den Reservesieger in Bismark.

Brutto-Endpreis 10,50 €
Gesext männlich 30,50 €
Gesext weiblich 30,50 €

Züchter

Bunde Christian
Drewitz

*Relativ Zuchtwert Fleisch



Vererbungsstärken unserer Bullen

NACHKOMMEN GEPRÜFTER VERERBER

GENOMISCH GEPRÜFTER VERERBER

Gesamtzuchtwert		Milchwert		Fleischwert		Fitness	
Zeiger ET	143	Zubringer ET	129	Zeiger ET	123	Zeiger ET	126
Zubringer ET	137	Herzfeuer	128	Dream ET	119	Veliano P*S ET	119
Weitblick	133	Walduris	119	Herzpochen ET	118	Weitblick	114
Veliano P*S ET	132	Zeiger ET	117	Eldorado ET	117	Europa ET	114
Europa ET	126	Weitblick	117	Mori F5C	116	Effekt Pp*	112
Eintracht ET	148	Eintracht ET	137	Hyperion P*S ET	121	Horas ET	129
Mangan P*S ET	147	Mangan P*S ET	135	Spinom ET	120	Ibis P*S ET	124
Homsi ET	143	Hosario ET	134	Hydros Pp* ET	119	Hydros Pp* ET	123
Hamburg ET	143	Homsi ET	133	Hamburg ET	118	Wanero PP*	122
Hosario ET	142	Idealist PP*	131	Export ET	115	Homsi ET	121
Persistenz		Melkbarkeit		Eutergesundheit		Kalbeverlauf pat.	
Weitblick	117	Sisyphus ET	121	Zeiger ET	132	Herzfeuer	115
Zeiger ET	111	Zubringer ET	119	Walduris	120	Sisyphus ET	113
Mori F5C	108	Herzpochen ET	118	Zubringer ET	116	Eldorado ET	113
Effekt Pp*	108	Mori F5C	115	Veliano P*S ET	116	Effekt Pp*	112
Walduris	106	Europa ET	113	Regent	111	Herzpochen ET	110
Matrose ET	112	Eintracht ET	126	Hyperion P*S ET	124	Wanted Pp* ET	127
Wasserspiel ET	112	Ibis P*S ET	123	Wanero PP*	123	Home ET	121
Wanted Pp* ET	112	Export ET	120	Wasserspiel ET	122	Hosario ET	120
Winterfell P*S	109	Wildwechsel ET	119	Ibis P*S ET	122	Senator	117
Hosario ET	108	Winterfell P*S	118	Senator	121	Hofbraeu PP*	116
Milchmenge		Eiweißgehalt		Strichlänge		Strichdicke	
Herzfeuer	+1329	Sisyphus ET	+0,05	Mori F5C	120	Milka PP* ET	115
Zubringer ET	+1266	Dream ET	+0,04	Volt PP*	116	Dream ET	114
Veliano P*S ET	+935	Walduris	+0,02	Milka PP* ET	115	Regent	111
Mori F5C	+926	Herzpochen ET	+0,02	Herzpochen ET	106	Volt PP*	108
Milka PP* ET	+921	Regent	-0,01	Veliano P*S ET	106	Weitblick	105
Mangan P*S ET	+1492	Homsi ET	+0,08	Wasserspiel ET	111	Wanted Pp* ET	109
Himmelweit Pp* ET	+1490	Horas ET	+0,06	Wanted Pp* ET	110	Wasserspiel ET	102
Wildwechsel ET	+1437	Senator	+0,06	Mangan P*S ET	106	Mangan P*S ET	100
Export ET	+1349	Eintracht ET	+0,05	Spinom ET	105	Winterfell P*S	100
Hydros Pp* ET	+1349	Idealist PP*	+0,02	Hallodri PP* ET	105	Hyperion P*S ET	99
Rahmen		Bemuskelung		Fundament		Euter	
Milka PP* ET	126	Herzpochen ET	126	Milka PP* ET	120	Sisyphus ET	121
Volt PP*	124	Walduris	120	Herzfeuer	115	Herzfeuer	119
Mori F5C	118	Sisyphus ET	114	Mori F5C	115	Mori F5C	117
Walduris	110	Volt PP*	112	Weitblick	111	Volt PP*	117
Dream ET	110	Veliano P*S ET	111	Zubringer ET	110	Walduris	113
Export ET	119	Ibis P*S ET	109	Winterfell P*S	123	Ibis P*S ET	123
Himmelweit Pp* ET	119	Hyperion P*S ET	108	Mangan P*S ET	116	Horas ET	122
Wildwechsel ET	116	Hofbraeu PP*	108	Hofgut Pp* ET	115	Senator	122
Wanero PP*	116	Hallodri PP* ET	107	Hofbraeu PP*	115	Wildwechsel ET	120
Hyperion P*S ET	115	Hamburg ET	105	Hyperion P*S ET	113	Export ET	120

ZUKAUFSPERMA

Braunvieh

♀	Name	HB-Nr	Vater	Muttervater	Station	GZW	MW	FIT	MM +kg	FE-%	EW-%	MB	EGW	ND	RA	BE	FU	EU	EXT	Kvp
♀	Vanilla	347610	Vaselino	Namur	AG	149	136	110	+1.349	+0,10	-0,09	97	110	108	110	107	113	121	119	97
♀	Calbur	347550	Cavallo	Seasideblo	AG	147	132	113	+1.354	+0,00	-0,13	108	113	109	103	102	105	117	110	104
♀	Chagall	435508	Canyon	Seasideblo	BSG	145	131	112	+1.443	-0,17	-0,11	114	100	116	97	99	109	117	110	99
♀	Amarula	356925	Amorie	Cadence	BSG	143	127	116	+827	+0,11	+0,04	104	110	111	104	103	105	107	106	104
♀	Nathan	435514	Naturel	Vassli	BSG	142	129	111	+1.321	-0,07	-0,15	110	105	109	116	110	100	116	116	90
♀	Pasadena	346465	Piano	Dario	BSG	138	128	110	+1.339	-0,21	-0,10	97	109	107	105	101	105	112	111	98
♀	Vasary	345905	Vassli	Juleng	BSG	132	124	105	+627	+0,26	+0,03	109	109	111	113	115	109	107	112	108
♀	Jakarta	345840	James	Huray	AG	121	112	107	+484	+0,01	-0,03	108	102	114	104	105	106	113	112	103

Natürlich hornlose Bullen

♀	Dubai P*S	347600	Duster P*S	Amorie	AG	137	122	115	+971	-0,11	-0,04	107	107	118	103	103	105	112	109	107
♀	Salitos P*S	346615	Sagan P*S	Seasideblo	BSG	135	123	112	+1.130	-0,21	-0,07	106	106	110	108	107	107	116	113	104
♀	Veltins PP*	347400	Veles Pp*	Vipiro Pp*	AG	129	125	99	+791	+0,06	+0,05	96	104	99	107	95	111	105	111	96
♀	Balduin P*S	347590	Bloomlord	Hebron	AG	127	121	105	+937	-0,10	-0,07	106	104	102	111	109	105	117	114	99

Rotbunt

♀	Name	HB-Nr	Vater	Muttervater	Station	RZG	RZ €	RZM	RZE	RZN	RZS	RZ Gesund	MM +kg	FE-%	EW-%	Mtyp	Körper	F	E	Kvd
♀	Solito Red	833299	Salvatore	Atwork	Synetics	143	+1506	117	140	136	123	116	+610	+0,18	-0,07	122	102	122	137	108
♀	Save Red	298548	Salvo RDC	Apprentice	Synetics	138	+1635	131	116	114	116	112	+1.476	+0,00	-0,15	108	109	111	108	109
♀	Avance-Red	298420	Apprentice	Delta 1427	Synetics	124	+1025	122	113	111	118	111	+832	+0,16	-0,08	133	111	99	106	97

Natürlich hornlose Bullen

♀	Mo Red PP	823295	McDonald	Match P	PhXG	154	+2096	137	142	117	123	120	+1.270	+0,20	-0,04	127	107	118	133	110
♀	Momo Red P	833519	Money P	Solitaire P	Synetics	148	+2114	147	117	111	118	113	+1.156	+0,33	+0,16	112	112	105	110	121
♀	Maz Red PP	833583	McDonald	Solitaire P	Synetics	147	+1605	131	150	114	122	109	+704	+0,37	+0,08	118	101	120	149	116
♀	Sam Red P	833391	Spark Red	Hologram P	Synetics	138	+1524	127	122	118	118	113	+1.274	-0,13	-0,08	123	91	116	118	117
♀	Giga Red P	833398	Gywer RDC	Mission P	Synetics	132	+1205	127	119	109	123	112	+1.205	-0,18	-0,01	105	111	105	116	113
♀	Mio Red PP	833377	My Dream P	Apoll P	Synetics	129	+1074	111	119	117	122	119	+720	-0,30	-0,01	118	100	94	126	115

Schwarzbunt

♀	Name	HB-Nr	Vater	Muttervater	Station	RZG	RZ €	RZM	RZE	RZN	RZS	RZ Gesund	MM +kg	FE-%	EW-%	Mtyp	Körper	F	E	Kvd
♀	Nepton	833555	Nexus	Freemax	Synetics	154	+2068	139	134	117	122	119	+1.022	+0,23	+0,11	113	108	119	126	109
♀	Aurelius	833539	Arrozto	Huey	Synetics	151	+2021	135	126	122	116	118	+735	+0,35	+0,13	104	96	121	122	112
♀	Mantego	833525	Manhattan	Liaison	Synetics	146	+1987	143	117	114	106	111	+1.273	+0,18	+0,09	109	107	110	109	107
♀	Supertramp	508735	Superfly	Bombero	Synetics	139	+1733	138	105	112	121	115	+747	+0,38	+0,17	98	109	92	109	108
♀	Beatstick	833032	Balisto	Gold Chip	Synetics	124	+949	106	120	127	115	117	+131	+0,05	+0,03	112	99	122	111	108
♀	Rodger	832601	Robust	Shottle	Synetics	120	+805	110	105	118	101	112	+852	-0,19	-0,13	97	104	112	97	99

Natürlich hornlose Bullen

♀	Baltic PP	823294	Brandung P	Builder P	PhXG	148	+1875	128	122	118	115	130	+359	+0,33	+0,19	104	113	109	116	110
♀	Sir PP RDC	833572	Signal P	Solitaire P	Synetics	145	+1866	140	120	117	113	115	+1.007	+0,23	+0,13	108	110	110	113	110
♀	Freeway PP	833586	Freewood P	Solitaire P	Synetics	142	+1666	134	125	114	113	117	+554	+0,45	+0,15	112	102	106	126	105
♀	Dino PP	833513	Dynamic P	Solitaire P	Synetics	131	+1186	129	124	109	89	104	+426	+0,29	+0,20	117	112	110	115	107
♀	Plesin P	500622	Keeper P	Louxor	Synetics	130	+1022	113	122	115	106	117	+367	+0,04	+0,05	96	124	102	119	110
♀	Cardano PP	833590	Speedup P	Luster	Synetics	129	+1042	114	132	110	111	114	+723	+0,13	-0,15	123	112	104	128	104
♀	Adino PP	833400	Adlon P	Mission P	Synetics	126	+1023	121	110	108	111	113	+729	-0,06	+0,08	112	102	98	110	104

♀ geseht verfügbar • g genomisch geprüfter Bulle • N Nachkommen geprüfter Bulle • HB Herdbuchnummer • gZWZ Gesamtzuchtwert • ÖZV Ökologischer Zuchtwert • F5C Fleckvieh Haplotyp 5
 MW Milchwert • Milch kg Zuchtwert Milchmenge • FW Fleischwert • FE-% Fett-Prozent • EW-% Eiweiß-Prozent • ND Nutzungsdauer • MB Melkbarkeit • EGW Eutergesundheitswert
 Pers. Persistenz • VIW Vitalitätswert • R Rahmen • B Bemuskelung • F Fundament • E Euter • Kvp Kalbeverlauf paternal (Kalbinneneignung) • AMS Automatisches Melksystem

Stationen: Synetics • AG Alpengenetik • BSG Greifenberg • PhXG PhöniXGroup



Übersicht für unsere Mitglieder

HÖCHSTÄDTER FLECKVIEH-BULLEN GEHÖRT (SCHNELLAUSWAHLLISTE)

♀	Name	HB-Nr	Abstammung		gGWZ	ÖZM	MW	FW	FIT	Anz. Tö.	Lstg abs	Milch		FE- %	EW %	Beta- kas.	ND	MB	EGW	Pers.	VIW	Exterieur			Kvp	AMS
			Vater	Muttervater								kg	%									R	B	F		
♀	Eintracht ET	855595	Epik	Midwest	148	137	113	117				+931	+0,34	+0,05	A1A2	111	126	120	97	117	95	99	96	116	103	x
♀	Homsj ET*2	855609	Hoeri	Zepter	143	136	133	111	121			+888	+0,19	+0,08	A2A2	114	101	119	105	103	98	86	111	118	96	x
♀	Hamburg ET	855492	Hashtag	Rolls	143	133	130	118	115			+1331	-0,13	-0,06	A2A2	115	117	110	102	103	103	105	101	108	102	x
N	Zeiger ET	854444	Zazu	Herzschlag	143	117	123	126		32	3.085	+712	+0,05	-0,08	A1A1	111	98	132	111	92	98	102	99	109	91	x
♀	Hosario ET	855534	Hoeri	Weltmacht	142	135	134	105	119			+1079	+0,16	+0,00	A2A2	118	109	120	108	108	101	89	112	114	120	x
♀	Home ET	880136	Hashtag	Hooligan	142	126	113	121				+845	+0,12	-0,01	A2A2	119	113	112	96	111	99	98	102	113	121	x
♀	Wildwechsel ET	861404	Warlock	Hermelin	141	135	130	107	116			+1437	-0,20	-0,08	A1A1	117	119	115	104	110	116	93	108	120	108	x
♀	Horas ET*2	855566	Hoeri	Vollzug	141	136	128	106	129			+771	+0,17	+0,06	A2A2	118	100	117	102	98	105	91	106	122	100	x
♀	Senator	861040	Sisyphus	Manigo	140	135	127	110	119			+962	-0,03	+0,06	A1A2	115	113	121	103	108	103	105	106	122	117	x
N	Zubringer ET	854443	Zazu	Herzschlag	137	129	113	107		119	3.021	+1266	-0,02	-0,12	A1A1	109	119	116	105	93	95	103	110	107	88	x
♀	Matrose ET	855125	Mogyver	Vaduz	137	133	129	99	120			+1095	+0,06	-0,07	A2A2	121	107	121	112	99	106	94	104	115	107	x
♀	Spinom ET	871495	Spartacus	Weyer	137	135	120	120	118			+1124	-0,18	-0,14	A2A2	116	110	112	102	118	100	100	102	111	112	x
♀	Export ET	855259	Elexis	Hermelin	136	135	130	115	106			+1349	-0,14	+0,07	A2A2	104	120	112	91	105	119	101	103	120	105	x
♀	Wasserspiel ET	866130	Wettiner	Hokuspokus	136	135	128	95	121			+1091	-0,04	+0,00	A1A2	123	98	122	112	107	100	98	108	115	108	x
N	Weitblick	860110	Wobbler	Reumut	133	117	115	114		1.010	7.923	+872	-0,20	-0,03	A1A2	120	103	107	117	99	95	90	111	100	104	x
N	Europa ET	858342	Equador	Hutera	126	114	106	114		82	2.872	+887	-0,21	-0,10	A1A2	111	113	110	99	111	104	105	98	110	95	x
♀	Sisyphus ET	180561	Symposium	Wille	126	111	114	111		2.115	7.324	+143	+0,25	+0,05	A2A2	103	121	108	102	105	89	114	101	121	113	x
N	Herzfeuer	854333	Herzschlag	Waldbrand	125	128	105	96		219	3.150	+1329	-0,05	-0,16	A1A1	106	109	100	95	101	108	79	115	119	113	x
N	Eldorado ET	874131	Ernhof	Zepter	124	115	117	106		29	2.772	+887	-0,17	-0,10	A1A1	108	104	106	100	103	94	96	108	107	113	x
N	Walduris	854440	Walot	Remmel	123	122	119	111	104			+691	+0,01	+0,02	A2A2	106	103	120	106	70	110	120	107	113	95	x
N	Herzpochen ET	190800	Herzschlag	Vanadin	121	115	118	98		1.633	7.543	+441	+0,13	+0,02	A1A1	98	118	97	99	103	107	126	102	113	110	x
N	Regent	854298	Remmel	Everest	120	113	102	111		12	6.765	+537	-0,02	-0,01	A1A2	104	97	111	93	105	100	102	100	108	96	x
N	Mori F5C	854026	Monumental	Reumut	119	111	116	102		241	7.571	+926	-0,46	-0,05	A2A2	113	115	111	108	97	118	102	115	117	93	x
N	Dream ET	606266	Dax	Everest	114	116	119	89		756	7.612	+559	+0,00	+0,04	A2A2	88	108	94	82	94	110	106	107	107	93	x

HÖCHSTÄDTER FLECKVIEH-BULLEN NATÜRLICH HORNLOS (SCHNELLAUSWAHLLISTE)

♀	Mangan P*S ET	866160	Monopoly P*S	Sisyphus	147	135	112	120				+1492	-0,17	-0,02	A2A2	123	97	112	106	110	105	103	116	106	109	x
♀	Hydros Pp* ET	880087	Hamlet Pp*	Weitblick	142	136	126	119	123			+1349	-0,29	-0,07	A1A1	123	97	120	104	100	91	103	107	106	98	x
♀	Hofgut Pp* ET	874540	Hashtag	Majestaet Pp*	139	128	106	119				+1256	-0,10	-0,08	A1A2	119	104	118	95	116	113	104	115	117	107	x
♀	Ibis P*S ET	855517	IQ P*S	Vaduz	139	124	107	124				+1190	-0,18	-0,09	A2A2	125	123	122	103	101	104	109	96	123	102	x
♀	Winterfell P*S*2	869850	Wintertraum	Mesias	137	124	108	119				+928	-0,04	+0,00	A2A2	112	118	116	109	110	102	93	123	114	114	x
♀	Hyperion P*S ET	852286	Hamlet Pp*	Remmel	137	123	121	116				+1127	-0,20	-0,04	A1A2	112	97	124	96	97	115	108	113	109	95	x
♀	Wanero Pp* ET	869600	Waalikes Pp*	Motane Pp*	137	121	111	122				+815	-0,01	-0,03	A1A2	118	105	123	97	102	116	104	103	116	98	x
♀	Wanted Pp* ET	866108	Waalikes Pp*	Ernhof	136	125	107	118				+1092	-0,11	-0,05	A2A2	111	102	110	112	113	105	105	99	102	127	x
♀	Idealist Pp* ET	855493	Immunity P*S	Mylife Pp*	135	131	113	106				+1128	-0,04	+0,02	A2A2	110	109	108	98	101	103	102	99	105	92	x
♀	Himmelweit Pp* ET	855533	Himmel	Malaga Pp*	134	128	106	111				+1490	-0,28	-0,11	A2A2	112	104	108	97	107	119	96	108	118	101	x
♀	Ironie Pp* ET	855522	Ingmar Pp*	Votary P*S	134	130	125	103	119			+1060	-0,02	-0,07	A2A2	118	106	111	102	105	98	92	104	109	106	x
♀	Haveli Pp* ET	881818	Hex Hex Pp*	Herzau	132	131	118	111	118			+954	-0,20	-0,07	A1A2	116	112	112	104	112	107	102	113	117	112	x
N	Veliano P*S ET	854282	Vespasian P*S	Mahango Pp*	132	113	113	119		27	7.395	+935	-0,25	-0,13	A2A2	119	107	116	100	107	106	111	105	101	103	x
N	Hallodri Pp* ET	855402	Harakiri P*S	Premium P*S	131	129	119	103	118			+801	+0,01	-0,08	A1A2	119	116	117	108	105	102	107	104	106	103	x
♀	Hofbraeu Pp* ET	855266	Hex Hex Pp*	Dream	126	119	108	110				+936	-0,13	-0,07	A1A2	115	97	106	98	110	100	108	115	114	116	x
N	Effekt Pp*	854493	Epochal	Mungo P*S	117	111	100	112		16	2.536	+429	+0,04	-0,03	A2A2	116	94	108	108	93	93	102	103	110	112	x
N	Volt Pp*	874170	Votary P*S	Mahango Pp*	114	111	104	104		14	2.922	+580	-0,03	-0,10	A1A2	105	96	102	92	104	124	112	105	117	98	x
♀	Milka Pp* ET	874033	Manolo Pp*	Hutera	111	112	98	101		30	7.509	+921	-0,33	-0,11	A1A2	108	99	102	93	111	126	108	120	109	110	x
♀	Miracle Pp*	880002	Majestix P*S	Weitmacht	142	140	125	114	126			+1063	-0,05	-0,08	A1A2	125	95	122	102	109	101	104	112	121	103	x
♀	Winterwold	869809	Wintertraum	Riaza	138	132	128	103	124			+883	+0,10	+0,03	A2A2	107	105	119	102	109	104	99	104	111	116	x
N	Valverde Pp*	871210	Vollendet	Vollgas P*S	128	121	107	107		51	3.080	+928	+0,03	-0,11	A2A2	109	109	126	91	102	120	80	112	127	105	x

*2 Homsj und Horas sind ab Ende September 2023 verfügbar | Winterfell P*S ist ab Oktober 2023 verfügbar.

