

QUALITÄT AUS BAYERN.



RIVERGEN*ial*

Zucht und Besamung aus einer Hand.



Kontakt

Die Abbildung auf dem Cover zeigt den Bullen Hashtag.

RIVERGEN E. V.

Gesellschafter oder Mitglied bei

Geschäftsführer	Dr. Frank Bosselmann	09074 9559 - 17
Besamung		
Zentrale	Marianne Zanggl	09074 9559 - 0
Samenbestellung 07:30 - 16:30 Uhr	Labor	09074 9559 - 15
Fax Samenbestellung		09074 9559 - 16
E-Mail Samenbestellung		labor@rivergen.de
Leitung Bulleneinkauf und Beratung	Benjamin Köhnlein	0177 393 93 21
Zuchtberatung und Spermavertrieb	Simone Schmid	0160 991 119 29
Zuchtberatung und Spermavertrieb	Martin Wiegand	0151 688 127 32
Zuchtberatung und Spermavertrieb	Julia Göggelmann	0151 721 933 40
Zuchtberatung und Spermavertrieb (BW)	Roland Wolf	0177 393 93 32
Spermalieferservice (BW)	Klaus Ziegler	0177 393 93 31
Viehvermarktung und Herdbuchführung		
Zentrale	Brigitte Drießle	08272 8006 - 2180
Vermarktungsleitung Kälber/Export	Frederic Sandmeier	0151 567 923 57
Herdbuchführung,		
Vermarktungsleitung Großvieh	Hans Schwarz	0171 388 19 87
Herdbuchstelle, Außendienst	Anna-Lena Lang	0151 575 479 53
Herdbuchstelle, Kälbervermarktung	Helene Huber	0174 946 41 61
Kälber-/Fresservermarktung	Michael Pfänder	0173 570 31 02
Rindervermarktung, Außendienst	Peter Dewald	0175 419 26 28
Rindervermarktung, Außendienst	Julia Kanefzky	0151 172 325 48
Tieranmeldung E-Mail		info@rivergen.de
Tieranmeldung WhatsApp		0170 570 47 12
Staatliche Zuchtleiterin	Marina Estelmann	08272 8006 - 2123
Außendienst und Zuchtprogramm	Robert Lindemeyr	0170 356 70 84
Staatl. Fachberater, Zuchtprogramm	Axel Wiedenmann	0178 379 77 85
Verwaltungsleitung	Lisa Wagner	09074 9559 - 12
Buchhaltung	Klara Fischer	08272 8006 - 2185
Buchhaltung	Erich Schnürch	09074 9559 - 19
Fax allgemeine Nachrichten		09074 9559 - 25
E-Mail		info@rivergen.de
Internet		www.rivergen.de



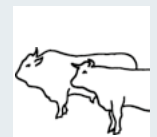
Bundesverband Rind und Schwein e. V.



Arbeitsgemeinschaft Süddeutscher Rinderzucht- und Besamungsorganisationen



Arbeitsgemeinschaft der Besamungsstationen in Bayern



Landesverband Bayerischer Rinderzüchter e. V.



GGI-SPERMEX GmbH



Vereinigung zur Förderung der Rinderzucht

HÖCHSTÄDTER KLAUENPFLEGE

Geschäftsführer	Mag. Hubert Reißler	09074 9559 - 13
Büro Klauenpflege		09074 9559 - 20
Internet		www.klauenpflege.de



Höchstädter Klauenpflege GmbH



4

Vorwort

6

Neues aus der Zuchtwertschätzung für Nordschwaben

9

Neues aus der Station

- Jubiläum
- Bayerische Jungzüchter Night-Show

10

Neu: Zuchtwerte für Klauengesundheit

12

Töchter der internationalen Nr. 1 präsentieren sich grandios auf großer Bühne

14

Termine der Kreismitgliederversammlungen 2024

15

**Auswahl
gehörnter Bullen**

23

**Auswahl
natürlich hornloser Bullen**

30

HÖCHST effektive Bullen

32

**Wagyu
Fleckvieh-Fleischbulle**

33

Vererbungsstärken unserer Bullen

34

Neue Gebührenordnung im Besamungsgebiet ab 01.01.2024

35

Braunvieh-, Rotbunt- und Schwarzbunt-Bullen

36

Höchstädter Fleckvieh-Bullen
Schnellauswahlliste

Erscheint nach jeder Zuchtwertschätzung.

Herausgeber: RiVerGen e. V., Ensbachstraße 17, 89420 Höchstädt a. d. Donau

Satz und Druck: Roch Druck, Einsteinstraße 21, 89407 Dillingen/Donau

Titel: Der bekannte Bulle HASHTAG 874000 ist nun Nachkommen geprüft und schafft sofort den Sprung auf Platz 3 aller Nachkommen geprüften Fleckviehbullen. Mit seiner Vererbungsleistung und seinen zahlreichen, zuchtwertstarken Nachkommen gehört HASHTAG schon heute zu den Stempelbullen der Rasse Fleckvieh.

Liebe Mitglieder, Kunden und Freunde unseres Vereins!



Ein ereignisreiches Jahr 2023 liegt hinter uns.

Der Besamungsverein Nordschwaben ist Geschichte. RiVerGen e. V. heißt unser neuer Zusammenschluss aus Besamungsverein Nordschwaben e. V. und Zuchtverband für das Schwäbische Fleckvieh.

Die Gremien beider Vereine sahen darin deutliche Vorteile für unsere Mitglieder in der Zukunft. Auf immer weniger Rinderhalter kommen immer mehr Herausforderungen und Aufgaben.

Mit unserem Team wollen wir Sie dabei noch mehr unterstützen und dabei die Kosten im Zaume halten. Viele neue Ideen dazu wurden die letzten Monate erarbeitet. Nun ist es an der Zeit diese umzusetzen. Die gewohnten Gesichter werden ihnen auch weiterhin bei der Beratung, und in Zukunft auch bei der Vermarktung von Rindern zur Seite stehen. Fordern sie uns!!!

Nach der Dezember Zuchtwertschätzung wird wieder einmal deutlich wie hervorragend unser Sperma-

angebot ist. Die ersten drei Bullen Nachkommen geprüft stehen bei der RiVerGen in Höchstädt. Mit ZEIGER, ZUBRINGER und HASHTAG können wir das Beste bieten. Ein Erfolg den wir so noch nicht hatten. Es zeigt das Können aber auch das glückliche Händchen unseres Genetik Teams. Ich bin mir sicher unsere jungen Genomischen haben das Zeug in diese Fußstapfen zu treten. Nach wie vor gilt dabei weiter breit im Einsatz zu streuen. Dabei bin ich überzeugt, dass alle unsere Bullen die Qualität für ihren Betrieb erfüllen. Gerade für das Programm GuR ist es nötig, möglichst von allen unseren Bullen, Daten zur Gesundheit zu erhalten. Nur dann können Zuchtwerte wie z.B. Klauengesundheit richtig geschätzt werden. Erfreulicherweise haben sich weitere Betriebe dazu entschieden bei ProGesund teil zu nehmen und wichtige Daten zu melden.

Auf zahlreichen Schauen, wie der VFR-Schau letzten Herbst, German Dairy Show in Alsfeld, Bundesfleckviehschau in Miesbach oder zuletzt der Jungzüchterschau in Ingolstadt konnten Tiere mit Höchstädter Genetik überzeugen. Besonders gefallen hat mir dabei die Töchtergruppe unseres Stars, ZEIGER in Miesbach. Für uns alle war der besondere Weihnachtsmarkt in Wertingen ein weiterer Höhepunkt des Jahres. Bei einem tollen Programm mit Nikolaus, Oldstars, Elitegruppe und der Versteigerung konnten wir uns vor heimischem Publikum in neuem Outfit präsentieren.

Jetzt nimmt der neue Bullenstall in Höchstädt Gestalt an und ich hoffe bis Frühjahr können unsere Mitarbeiter die Bullen umstallen. Als nächstes werden wir uns dann mit dem Bürogebäude beschäftigen müssen. Sollen die Mitarbeiter langfristig dort unterkommen, sind gewisse Umbauten nötig. Eine energetische Ertüchtigung steht sowieso schon länger auf dem Programm.

Für unsere Mitarbeiter war 2023 ein arbeitsreiches Jahr mit besonderen Herausforderungen. Dafür möchte ich mich nochmals ganz besonders bedanken. Mein Dank gilt auch Ihnen liebe Mitglieder, unseren Kunden und Geschäftspartner für die Treue und gute Zusammenarbeit. Herrn Dr. Bosselmann, unserem Geschäftsführer, den Vorstandskollegen und dem Beirat hat diese Jahr sicher viel abverlangt, die richtigen Entscheidungen zu treffen. Vielen Dank dafür.

Auch unser Tochterunternehmen die Höchstädter Klauenpflege, agierte sehr erfolgreich durch ihren Geschäftsführer Herrn Mag. Reßler.

Nehmen sie unsere Angebote auch weiterhin an, dies wird in ihrem Betrieb zu Erfolgen führen.

Wir alle vom RiVerGen e. V. wünschen Ihnen FROHE WEIHNACHTEN einen GUTEN RUTSCH ins neue Jahr und viel Glück und Gesundheit in Haus, Hof und Stall.

Bleiben Sie Gesund!

Herzlichst Ihr



Hans-Josef Landes
1. Vorsitzender

Die Gremien beider Vereine sahen darin deutliche Vorteile für unsere Mitglieder in der Zukunft.

Neues aus der Zuchtwertschätzung für Nordschwaben

ZUCHTWERTSCHÄTZUNG · 5. DEZEMBER 2023

Wahnsinn! Die drei besten Nachkommen geprüften Bullen der internationalen Fleckviehzucht stehen beim RiVerGen e. V. in Höchstädt! Voller Begeisterung und Freude können wir das traumhafte Resultat der letzten Zuchtwertschätzung in diesem Jahr präsentieren. Bei den gehörnten genomischen Jungvererbern stellen wir die Nummer Zwei. Im Segment der *natürlich hornlosen* Jungvererber führt unser MANGAN PS die deutsche Liste an. Somit kommt man in keiner Sparte der Fleckviehzucht am Spitzenangebot der RiVerGen vorbei!

ZEIGER 854444



Der ZEIGER 854444 bleibt oben! Dieser absolute Ausnahmestier steigert seinen gGZW entgegen der Abschreibung (-1,0) nochmals um drei Punkte auf nun unglaubliche 146 und steht nach

wie vor an der Spitze aller Nachkommen geprüfter Vererber. Auch im Milchwert steigerte er sich um zwei Punkte entgegen der Abschreibung (-0,7). Seine gute Milchmenge von +887 kg kombiniert er mit einem Fleischwert von 114. Auch in der Fitness ist ZEIGER nach wie vor richtungsweisend (FIT 125). Die Töchter des guten Befruchters (+3) sind selbst enorm fruchtbar (FRW 117) und glänzen mit überragender Zellzahl (133). Die Kühe überzeugen weiterhin mit ihrer sehr guten Persistenz (121) und werden so lange in den Ställen bleiben (ND 110). ZEIGER-Töchter sind mittelrahmige Kühe, die mit einem funktionellen und feineren Fundament ausgestattet sind. Ihre Euter sind hoch angesetzt (EB 110).

HASHTAG 874000



Nur bei wenigen anderen Bullen wurde die Nachkommenschaftsprüfung so gespannt erwartet wie bei HASHTAG 874000, denn er hat der Fleckviehpopulation bereits jetzt seinen Stempel

nachhaltig aufgedrückt. HASHTAG steht nun hoch positiv bei gGZW 139 und Milchwert 129, bei sagenhaften +1.340 kg Milch. Weiterhin kombiniert er dies mit überragendem Fleischwert von 120 und stabiler Fitness (105). Der kalbinnengeeignete (Kvp 108) Bulle überzeugt mit der gewünschten Kombination aus sehr guter Melkbarkeit (115) und positiver Eutergesundheit (110). Auch die Nutzungsdauer von 110 überzeugt, welche auch in der positiven Klauengesundheit (KGW 107) begründet ist. HASHTAG-Töchter gefallen mit ihrem guten Rahmen (110) und den ausgezeichneten Fundamenten (113). Die funktionellen Euter gefallen in Länge und Höhe und sind mit optimalen Zitzen ausgestattet.

ZUBRINGER 854443

ZEIGER's Vollbruder ZUBRINGER 854443, der bereits seit April 2023 Nachkommen geprüft ist, konnte erneut um 3 Punkte auf nun 140 im gGZW ansteigen. Die internationale Nummer 2 liegt somit im gGZW auf einem Niveau, wie wir es sonst nur von jungen genomischen Jungvererbern kennen. ZUBRINGER-Töchter sind brav (MVH 111), sehr leistungsstark (MW 129, +1.318 kg Milch) und überzeugen in der Fitness (109). Dabei sind sie schnell melkend (MBK 121) und eutergesund (EGW 116). Dieser Spitzenbulle eignet sich nur zur Anpaarung auf Kühe. Seine knapp mittelrahmigen Töchter (R 95) haben sehr gute Fundamente (113) und lange, form-schöne Euter, die mit idealen Zitzen brillieren.

HERZFEUER 854333

Der beliebte Kalbinnenbulle HERZFEUER 854333 büßt im gGZW 4 Punkte ein. Mit MW 125 (+1.192 kg) zählt er weiterhin zu unseren Leistungsvererbern, der schnellmelkende (MBK 109) und brave (MVH 105) Töchter erzeugt. Diese sind großrahmig (R 108), umsatzbetont und haben gute Fundamente (114) und schöne Euter (118).

HELIOS 854496

Neu ins Angebot kommt der Horizont-Sohn HELIOS 854496, der mit MV Zepter alternativ gezogen ist. Er ist im gGZW mit 117 stabil und bringt eine gute Milchleistung (MW 118, +929 kg Milch). Im FW liegt er mit 91 unter dem Durchschnitt. Dieser Kalbinnenbulle kombiniert dafür eine gute Melkbarkeit (111) mit positiver Eutergesundheit (114). Seine Töchter sind exterieurstark (R 106, B 96, F 103, E 113). Die ideal ausgeprägten Zitzen sind perfekt platziert.

EINTRACHT 855595



Im Segment der gehörnten genomischen Jungvererber ist der RiVerGen e.V. ebenfalls exzellent aufgestellt. So präsentieren wir mit EINTRACHT 855595 die internationale Nummer Zwei

der Fleckviehzucht mit gGZW 147 und MW 136. Er glänzt mit guter Milchmenge +860 kg und überragenden Inhaltsstoffen (Fett% +0,36, Eiweiß% +0,06). Des Weiteren kann er einen sehr guten Fleischwert von 112 mit einer top Fitnessvererbung (FIT 117) kombinieren. Auch in den wichtigen Merkmalen Melkbarkeit (127) und Eutergesundheit (118) lässt EINTRACHT keine Wünsche offen. Die knapp mittelrahmigen EINTRACHT-Töchter werden mit einem ideal gewinkelten Fundament (SPW 97) überzeugen. Die voreuterbetonten Euter werden hoch (EB 109) und fest an die Bauchdecke angebunden (VEA 114) sein und darüber hinaus mit ideal ausgeprägten Zitzen (SL 100, SD 98) begeistern. EINTRACHT selbst ist aus einer enorm kalibrigen, rumpfigen Midwest-Tochter gezogen, die mit ihrem ideal gewinkelten, stabilen Fundament besticht. Ihr drüsiges Euter ist, wie auch bei EINTRACHTs Töchtern vorausgesetzt, enorm gut aufgehängt und mit idealen Zitzen ausgestattet.

SPOILER 874735

Neu ist der Sputnik-Sohn SPOILER 874735, der mit gGZW 143 und MW 128 bei hohem FW von 119 und bester Fitness (121) seinen Einsatz startet. Mit +986 kg Milch und positiver Fettvererbung wird der Kalbinnenbulle (Kvp. 111, 79 % Si.) auch wegen seiner hoch positiven Eutergesundheit (EGW 118) beliebt sein. Seine mittelrahmigen Töchter (R 103) stehen auf vernünftigen, etwas stärker gewinkelten Fundamenten. Mit einem gigantischen Euter von 133 zählt er zu den besten Eutervererbern beim Fleckvieh. Wir erwarten die Ausgabe der ersten Portionen ab Februar 2024.

SCHILLER 880493

Ebenfalls ganz neu und ebenfalls planmäßig ab Februar 2024 in der Ausgabe wird der Senator-Sohn SCHILLER 880493 sein. Dieser besondere Jungbulle stammt aus einer beeindruckenden Kuhfamilie. Es leben sage und schreibe noch fünf Generationen hinter SCHILLER. Darunter seine exterieurstarke Mutter und seine Urururgroßmutter Edelfee, die die VFR Schau 2013 in Ansbach gewann. SCHILLER beginnt seinen Einsatz mit gGZW 143, MW 124, FW 111 und bester Fitness von 128. Gerade die Zellzahl von 138 bei Melkbarkeit 105 ist fast einzigartig. Seine knapp mittelrahmigen Töchter (R 95) haben gute Fundamente (107) und sehr schöne Euter (124).

HOMSI 855609



Die Nummer Eins aller Hoeri-Söhne ist der schöne Jungbulle HOMSI 855609, der aus einer exterieurstarken Zeppter-Tochter hervorgeht. HOMSI punktet bei hohem gGZW von 142 vor

allem mit bestem Milchwert von 132 (+843 kg, +0,21 % Fett, +0,09 % Eiweiß) und exzellenter Fitness (121). Die gute Eutergesundheit (119) sorgt für langlebige Kühe (ND 115). Seine mittelrahmigen Töchter (R 98) sind milchbetont, haben gute Fundamente (110) und sehr schöne Euter (118).

HORAS 855566

HORAS 855566 ist ebenfalls ein Hoeri-Sohn, der aus einer exterieurstarken Kuhfamilie gezogen ist. Mit gGZW 139, MW 127, FW 105 und FIT 128 erfüllt auch dieser schöne Bulle alle Erwartungen der Milchbauern. Seine gut mittelrahmigen Töchter (R 105) haben stabile Fundamente (106) und sehr schöne Euter (122).

WILDWECHSEL 861404

WILDWECHSEL 861404 ist der beste Warlock-Sohn, der aus einer schönen Hermelin-Tochter gezogen ist. Er steht nun bei gGZW 138 und MW 128. Der vermutlich leichtkalbige Jungbulle (Kvp. 107, 80 % Si.) kombiniert beste Melkbarkeit (119) mit guter Eutergesundheit (116). Seine Töchter werden großrahmig (R 117) sein, auf top Fundamenten (F 107) stehen und schöne Euter (119) haben.

Im Bereich der *natürlich hornlosen* Bullen ist unser Angebot inzwischen nahezu genauso groß und vielfältig wie im gehörnten Segment.

MANGAN PS 866160



Der beliebte Monopoly PS-Sohn MANGAN PS 866160 überzeugt als zweitbesten *natürlich hornloser* Bulle mit gGZW 145, hohem Milchwert von 132, bei +1.353 kg Milch, und einem top

Fleischwert von 111. Mit Fitness 120 glänzt er auf absolutem Spitzenniveau. Der vermutlich leichtkalbige (Kvp. 109, 80 % Si.) Stier zeigt hier seine Stärken in der Nutzungsdauer (122) und Eutergesundheit (113). MANGAN PS-Töchter werden gut mittelrahmig (R 104) und mit sehr guten Fundamenten (F 115) ausgestattet sein. Die formschönen Euter der MANGAN PS-Töchter werden mit etwas längeren, in der Dicke idealen Zitzen versehen sein.

IBIS PS 855517

Der IQ PS-Sohn IBIS PS 855517 (MV Vaduz) ist vom Blut breit einsetzbar und konnte im gGZW (140) einen Punkt gewinnen. Mit MW 124 (+1.200 kg), FW 107 und bester Fitness von 124 zeigt er sich sehr ausgeglichen. Gerade die hohe Melkbarkeit (125) mit bester Eutergesundheit (123) sind außergewöhnlich. IBIS PS sollte auf fundamentstarke Kühe angepaart werden. Seine Töchter sind gut bemuskelt (B 108) und haben exzellente Euter (122) mit bester Strichplatzierung (119).

MERGUR PS 855686



Neu im Angebot erscheint der frühe Monet PP-Sohn MERGUR PS 855686, der mit gGZW 139, MW 126, FW 114 und FIT 119 zu den komplettesten Neueinsteigern zählt. Dieser attraktive

Jungbulle bringt neben hoher Milchleistung (+1.129 kg) eine gute Melkbarkeit (112) mit gesunden Eutern (EGW 114). Seine Töchter werden exteriurstark sein (R 105, B 99, F 114, E 115). Gerade die ideal gewinkelten Sprunggelenke und die optimal ausgeprägten Zitzen machen MERGUR PS zum echten Allrounder.

HOFGUT Pp 874540

Der Dauerbrenner HOFGUT Pp 874540 bleibt mit gGZW 138 (-1) der beste *hornlose* Sohn seines nun Nachkommen geprüften Vaters Hashtag. HOFGUT Pp gilt als Allrounder und kann als Kalbinnenbulle (Kvp 106, 93 % Si.) mit bestem Exterieur breit eingesetzt werden.

WINTERFELL PS 869850

WINTERFELL PS 869850 ist ein *hornloser* Wintertraum-Sohn, der aus einer langlebigen und exteriurstarken Kuhfamilie hervorgeht. Dieser Allrounder startet mit gGZW 136, MW 124, FW 109 und FIT 118. Der vermutlich leichtkalbige (Kvp 114, 80 % Si.) Jungbulle kombiniert eine top MBK (117) mit guter Eutergesundheit (EGW 116). Seine mittelrahmigen Töchter stehen auf besten Fundamenten (122) und haben schöne Euter mit idealen Zitzen. Er ist aktuell nur begrenzt verfügbar.

HARPUNE PS 855687

Ebenfalls neu ist der Horazio PS-Sohn HARPUNE PS 855687, der mit gGZW 136, MW 121, FW 102 und einer top Fitness von 126 auf sich aufmerksam macht. Fans von hohen Inhaltsstoffen und schönen Eutern sollten hier zugreifen.

MAJURO Pp 855642



Ein weiterer Allrounder ist der M3 Pp-Sohn MAJURO Pp 855642, der aus einer exteriurstarken Kuhfamilie stammt. Er beginnt mit gGZW 133 und MW 127. Seine Töchter werden

sehr schön sein (R 109, B 110, F 110, E 110). Gerade ihre kräftigeren Zitzen (SL 109, SD 102) mit guter Platzierung (113) werden die tägliche Melkarbeit erleichtern.

WINTERWEIN PS 871573

Ein weiterer *hornloser* Wintertraum-Sohn ist WINTERWEIN PS 871573 (MV Majestaet PP), der mit gGZW 133, MW 122, FW 118 und FIT 111 zu den Allroundern gehört. Der leichtkalbige WINTERWEIN PS (Kvp. 111, 80 % Si.) bringt ebenfalls exteriurstarke Töchter mit langen, schönen Eutern, die kräftigere Zitzen vorweisen.

MEPHISTO Pp 863408

MEPHISTO Pp 863408 (Moyer PP × Verstapen1 Pp) startet mit gGZW 132, MW 123, FW 120 und FIT 107. Der leichtkalbige (Kvp 114, 79 % Si.) Leistungsvererber (+1.225 kg) kann auf ein traumhaftes Exterieur verweisen. Im Balkendiagramm geht nahezu jeder Balken nach rechts. So punktet er vor allem mit kräftigen Zitzen.

WIEGAND PP 861637

Den Abschluss macht der *reinerbig hornlose* Wannabe PP-Sohn WIEGAND PP 861637 (MV Mcgyver), der aus einer äußerst exteriurstarken Kuhfamilie gezogen ist. WIEGAND PP platziert sich mit gGZW 133, MW 121, FW 115 und FIT 112 als guter Kalbinnenbulle (Kvp. 108, 79 % Si.). Der Exterieurvererber (R 109, B 98, F 112, E 114) wird ab Februar 2024 verfügbar sein.

Mit diesem außergewöhnlich guten Bullenangebot startet ihr RiVerGen e. V. in eine neue Ära. Wir sind überglücklich und stolz, dass Sie, liebe Freunde und Mitglieder, aus erster Hand von diesem grandiosen Angebot Gebrauch machen können. Wir wünschen eine besinnliche Vorweihnachtszeit sowie alles Gute für das neue Jahr.

Ihr Benjamin Köhnlein, Zucht & Beratung

Neues aus der Station

Jubiläum



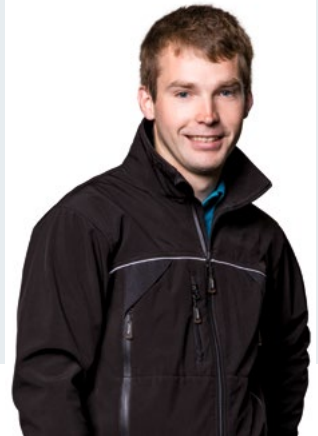
v.l. Geschäftsführer Dr. Frank Bosselmann, Elisabeth Grimminger, Patricia Magosch, Maria Grabski, 1. Vorsitzender Hans-Josef Landes.

Frau Elisabeth Grimminger kann dieses Jahr auf 50 Jahre Arbeitsleben im Labor des Besamungsvereins zurückblicken. Während dieser wirklich langen Zeit war und ist Frau Grimminger immer eine verlässliche und gewissenhafte Anlaufstelle für alle Fragen rund um die Samenverarbeitung und der Logistik in der Besamungsstation. Selbst im Ruhestand kann immer auf Frau Grimminger zurückgegriffen werden, wenn durch Krankheit oder Urlaub eine Kollegin für einige Zeit ausfällt. Dadurch ist sie nach wie vor im Kontakt mit unseren Mitgliedern und den übrigen Kollegen der RiVerGen. Wir hoffen und wünschen, dass uns Frau Grimminger noch viele Jahre ihre Kraft und ihr Wissen zur Verfügung stellt. Vorstand und Geschäftsleitung wünschen zu diesem sehr besonderen Jubiläum alles erdenklich Gute und weiterhin beste Gesundheit.

Frau Patricia Magosch, die bereits seit 40 Jahren beim Besamungsverein Nordschwaben tätig ist, wurde für Ihr großes Engagement geehrt. Zu Beginn ihrer Tätigkeit war sie im Labor tätig, jetzt ist sie für die Terminplanung der Teams der Höchststädter Klauenpflege zuständig. Der RiVerGen e.V. und die Höchststädter Klauenpflege GmbH danken Frau Patricia Magosch für ihren Einsatz für die Klauenpflege und deren Landwirte. Die Vorstandschaft und der Geschäftsführer der Klauenpflege GmbH, Mag. Hubert Reßler hoffen, dass Frau Magosch noch viele Jahre ihre Erfahrung und Können einsetzen wird.

Ein weiteres Jubiläum feiert **Frau Maria Grabski**, die ihre Tätigkeit im Labor des Besamungsvereins Nordschwaben im Mai 2013 begonnen hat. Frau Grabski ist inzwischen zur tragenden Stütze im Labor geworden. Durch ihre besonnene und aufmerksame Art hat sie sehr viel Erfahrung und Wissen in allen Arbeitsabläufen im Labor und im Samendepot. Der Besamungsverein Nordschwaben dankt Frau Maria Grabski für ihren unermüdlichen Einsatz für den Verein und seiner Landwirte. Die Vorstandschaft hofft, dass Frau Grabski noch viele Jahre ihre Erfahrung und Können beim RiVerGen e.V. einbringen wird.

Herr Hubert Glass wurde im Jahre 2013 beim Besamungsverein Nordschwaben e.V. als Besamungstechniker eingestellt. Herr Glass ist ein ausgezeichnete Fachmann in der Besamung. Er lässt seine Erfahrung, die er in seiner 10-jährigen Betriebszugehörigkeit beim Besamungsverein gesammelt hat, in seine Aufgabe



als Gebietstechniker einfließen und wird auch weiterhin auf ihren Betrieben für tierischen Nachwuchs sorgen. Die Vorstandschaft wünscht Herrn Glass, dass er noch viele erfolgreiche Jahre bei der RiVerGen e.V. seine Tätigkeit für und bei den Landwirten verrichtet.

Besucht uns auf www.jungzuechter-bayern.de

LANDSVERBAND BAYERISCHER JUNGZÜCHTER

SYSTEM HAUS

Bayerische Jungzüchter Night-Show

2. März 2024 | Wertingen

Neu: Zuchtwerte für Klauengesundheit

Ohne Zweifel handelt es sich bei der Klauengesundheit hinsichtlich Tierwohl und Wirtschaftlichkeit um einen sehr wichtigen Merkmalskomplex, für den seit Dezember 2023 bei Fleckvieh und Brown Swiss Zuchtwerte veröffentlicht werden.

KLAUENBEFUNDE UND DIAGNOSEN ENTSCHEIDEND

In den letzten Jahren wurden viele Daten von Klauenpflegern aber auch von Landwirten z.B. im Rahmen verschiedener Projekte (z.B. FleQS bzw. GuR, Fleckfficient, usw.) erfasst. Bei den **Klauenbefunden der Klauenpfleger und Beobachtungen der Landwirte** wurden 6 Merkmale für die ZWS ausgewählt. Es sind dies Mortellaro, Limax, Weiße-Linie-Defekt, Klauengeschwür, Ballenhornfäule und Klauenrehe. Zusätzlich wird ein Merkmal definiert, das alle sonstigen Klauenbefunde umfasst. Darüber hinaus werden auch die **tierärztlichen Diagnosen** aus dem Klauenbereich als zusammengefasstes Merkmal in die ZWS einbezogen.

Nach entsprechender Validierung gehen beim Fleckvieh über 500.000 Kühe mit Klauenpflege- oder Tierarztinformationen in die ZWS ein.

Im ZWS-Modell werden folgende Umwelteinflussfaktoren berücksichtigt: Region, Kalbejahr, Kalbemonat, Laktation, Kalbealter, Laktationsstadium, Klauenpfleger/Tierarzt, Erfassungsart und Betrieb. Die Einzelmerkmale werden entsprechend der wirtschaftlichen Bedeutung (Mortellaro und tierärztliche Diagnosen mit jeweils 20% am stärksten gewichtet) zum **Klauengesundheitswert KGW** kombiniert. Die Erblichkeit für den KGW ist beim Fleckvieh 6,3%.

Ein sehr wichtiges Hilfsmerkmal ist die **Abgangsursache Klauen- und Gliedmaßenkrankungen**, da es auch aus Regionen bzw. von Betrieben ohne Klauenbefunde ohne Zusatzaufwand zur Verfügung steht und eine hohe genetische Korrelation von über 0,60 zum KGW aufweist. Neben der Abgangsursache haben sich die Hauptnoten für **Rahmen und Fundament** als informative Hilfsmerkmale für die

Klauengesundheit erwiesen. Einerseits zeigen rahmigere und damit schwerere Kühe mehr Klauenprobleme, andererseits weist eine höhere Fundamentnote in der Tendenz auf weniger Klauenprobleme hin.

SINGLE-STEP IN MEHREREN SCHRITTEN

Die ZWS für Klauengesundheit erfolgt, wie aus Abbildung 1 ersichtlich, in mehreren Schritten. Erster Schritt ist eine Mehrmerkmals-Single-Step-ZWS mit den Klauenpflegemerkmale und tierärztlichen Diagnosen, aus dem der originale KGW1 resultiert. Parallel dazu wird die ebenfalls neu entwickelte ZWS für die Abgangsursache Klauen- und Gliedmaßenkrankungen (AB) durchgeführt. Analog dazu werden auch umweltkorrigierte Phänotypen aus der Routine-ZWS für Exterieur für Rahmen (RA) und Fundament (FU) verwendet.

Diese vier Merkmale – KGW1, Abgang Klaue, Rahmen und Fundament – gehen in den letzten Schritt ein, ebenfalls eine **Mehrmerkmals-Single-Step-ZWS**. Der finale Zuchtwert aus diesem Single-Step-Lauf ist schließlich der **Klauengesundheitswert KGW**, der als einziger Zuchtwert aus diesem neuen ZWS-System veröffentlicht wird.

Die Klauengesundheitswerte KGW liegen, wie bei den Relativ-Zuchtwerten üblich, ungefähr im Bereich zwischen 70 und 130. Bei den genotypisierten Kandidaten werden Sicherheiten von ca. 65% erreicht. Der genetische Trend für den KGW ist beim Fleckvieh leicht negativ.

In Abbildung 2 ist der durchschnittliche Zusammenhang zwischen dem KGW der Stiere und dem Anteil an Klauenbefunden und tierärztlichen Diagnosen

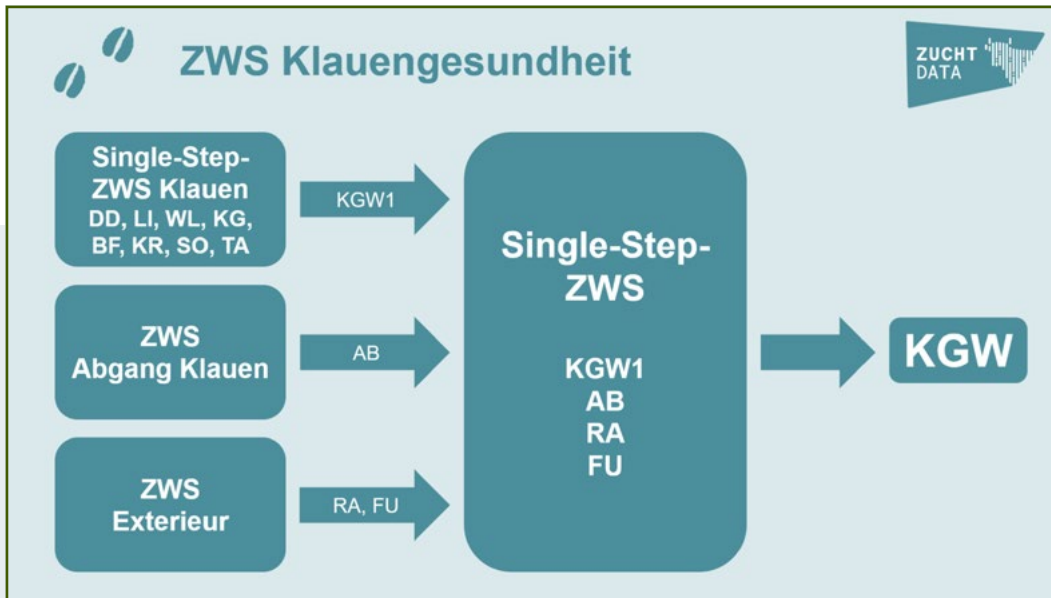


Abb. 1: Schematische Darstellung der ZWS für Klauengesundheit.

ihrer Töchter dargestellt („Top-Flop“). Bei den Klauenbefunden liegt der durchschnittliche Unterschied zwischen Stieren mit einem KGW unter 90 bzw. über 110 bei ca. 8% und bei den tierärztlichen Diagnosen bei 4%.

FAZIT

Der neue Klauengesundheitswert KGW wird seit Dezember 2023 für die Rassen Fleckvieh und Brown Swiss im Fitnessblock veröffentlicht, aber vorerst weder in den Fitnesswert FIT noch in den Gesamtzuchtwert GZW eingerechnet.

Die neue ZWS Klauengesundheit schließt eine wichtige Lücke im Fitness- und Gesundheitsbereich und soll auch dazu motivieren, verstärkt Klauenpflege- und Gesundheitsdaten zu erfassen. Herzlichen Dank an alle, die Klauen- und Gesundheitsdaten dokumentieren und für die ZWS zur Verfügung stellen und damit die Grundlage für diese wichtigen Zuchtwerte bereitstellen.

*Christian Fürst, Hermann Schwarzenbacher,
Judith Himmelbauer und Christa Egger-Danner
ZuchtData Wien, für das ZWS-Team DAC*

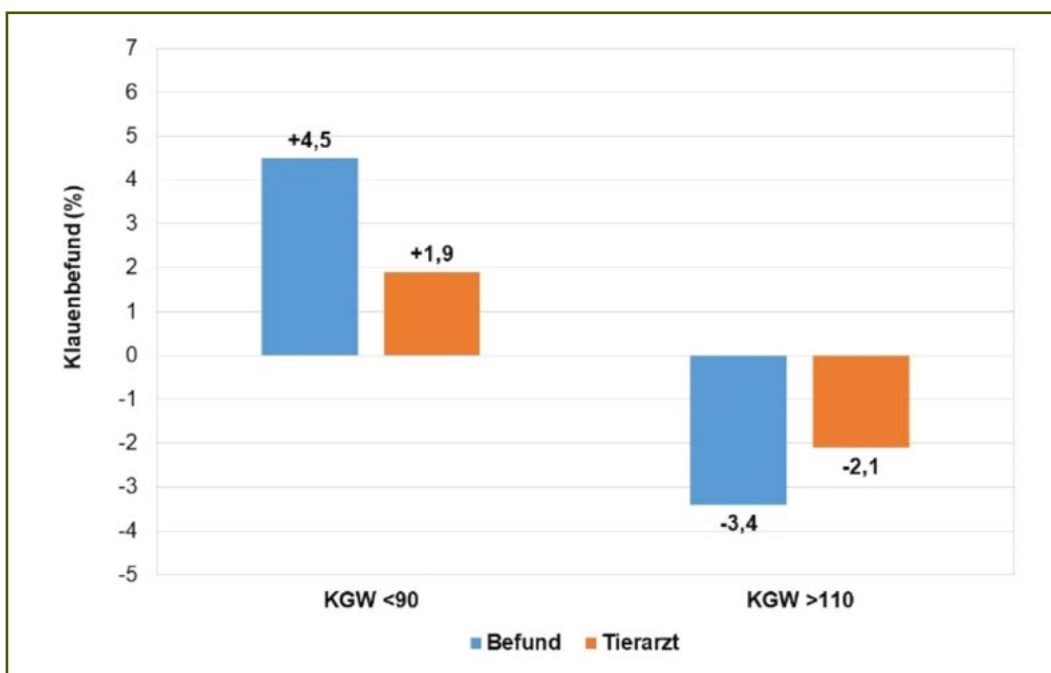


Abb. 2: Zusammenhang zwischen KGW und Anteil Klauenbefunde bzw. tierärztliche Diagnosen beim Fleckvieh.

Töchter der internationalen Nr. 1 präsentieren sich grandios auf großer Bühne

Sechs Wochen nachdem der Zazu-Sohn ZEIGER 854444 sich als neu Nachkommen geprüfter Bulle zur unangefochtenen Nummer Eins der Rasse Fleckvieh katapultiert hat, konnte RiVerGen eine fünfköpfige Nachzuchtgruppe präsentieren. Die deutsche Fleckviehschau am 23. & 24. September 2023 in Miesbach bot die würdige Plattform vor internationalem Publikum.

MIT GROSSER SPANNUNG ERWARTET

Mit Spannung wurde die Zuchtwertschätzung im August 2023 erwartet, bei der ZEIGER erstmals durch die Leistungsdaten seiner Töchter und Söhne Nachkommen geprüft wurde. Wird er seine hohe genomische Vorschätzung bestätigen können? Wird er abstürzen? Viele Züchter und Experten in der Branche haben gehofft, dass ZEIGER sich hält. Schließlich war er als Jungbulle mit gigantischen genomischen Zuchtwerten der Überflieger der Rasse. Viele Besamungen und Spülungen wurden mit dem Zazu-Sohn aus der Herzschlag-Tochter Lamera vom Zuchtbetrieb Schürer-Hammon GbR in Lehmingen durchgeführt. Daraus entstanden für die Population viele wichtige Bullenmütter und Söhne. Insgesamt wurden bisher 30 Söhne von ihm an Stationen eingestellt, die federführend diese seltenere Zeus-Linie weiterführen sollen. Zunehmend tritt aber ZEIGER vor allem als Muttervater höchster Kandidaten in Erscheinung.



Benjamin Köhnlein
(Bulleneinkäufer RiVerGen e. V.)
gratuliert dem ZEIGER-Züchter
Rainer Schürer von der
Schürer-Hammon GbR zum
beeindruckenden Zuchterfolg.



ERWARTUNGEN ÜBERTROFFEN – MIT ZWS 12/2023 AM OLYMP ANGEKOMMEN

ZEIGER hatte bereits als Kalb astronomische Zuchtwerte. Da ging sein Vollbruder Zubringer schon fast unter. Als die beiden ET-Vollbrüder im Dezember 2019, also genau vor vier Jahren, erstmals als Besamungsbullen in den Zuchtwertlisten erschienen, waren sie bereits das neue Führungsduo. ZEIGER mit einem Gesamtzuchtwert von 148 als die Nummer Eins, gefolgt von Zubringer mit Gesamtzuchtwert 140 als die internationale Nummer Zwei. Von Zubringer konnten wir zwei Monate früher Sperma ausgeben. Entsprechend war Zubringer eine ZWS früher (im April 2023) Nachkommen geprüft. Beide Bullen waren schnell gefragte Anpaarungspartner für viele Kühe. Deswegen kamen diese zwei wichtigen Bullen mit sehr vielen Tochterinformationen Nachkommen geprüft, was sich an der Sicherheit der Zuchtwerte widerspiegelt. 172 ZEIGER-Töchter aus 114 verschiedenen Herden international lieferten Daten zur Milchvererbung und bereits 73 Töchter wurden zu seiner ersten ZWS als Nachkommen geprüfter Bulle bewertet. Inzwischen wurden 237 Töchter bewertet.

Mit Gesamtzuchtwert 143 hat sich ZEIGER im August 2023 abschreibungskorrigiert um zwei Punkte Nachkommen geprüft gegenüber seinem Genom verbessert, wenn man von seinem Start-Gesamtzuchtwert ausgeht. Er meisterte den Übergang vom genomischen Jungvererber zum Nachkommen geprüften Spitzenbull mit Bravour und führt auf Anhieb diese wichtige Liste an. Im Dezember 2023 sorgten weitere 466 Töchter in Milch für einen kometenhaften Anstieg auf nun 146 im gGZW! Damit überflügelt er nahezu alle genomischen Jungvererber und findet sich in den Top 10 aller Besamungsbullen.



Die fünfköpfige Nachzuchtgruppe von ZEIGER präsentierte sich bei der deutschen Fleckviehschau als sehr einheitliche und korrekte Gruppe.

LEISTUNGSBEREITSCHAFT UND GESUNDHEIT AUF HÖCHSTEM NIVEAU

ZEIGER-Töchter stehen für eine vernünftige Milchleistung (MW 119, +887 kg Milch) und vor allem für beste Fitness. Gerade die Fitness mit ZW 125 ist nahezu einmalig. Hier sorgen vor allem beste Eutergesundheit von 131, fantastische Töchterfruchtbarkeit mit 117 und die hohe Persistenz von 121 für wirtschaftliche Kühe. In Bezug auf die Nachzuchtgruppe in Miesbach haben wir viele ZEIGER-Töchter angesehen. Auffällig dabei war, dass die Kühe meist unscheinbare, gute Kühe ohne Fehler sind. Gerade diese Einheitlichkeit innerhalb der Töchtergruppe hat uns besonders imponiert. ZEIGER-Töchter sind mittelrahmig und haben breite Becken, die optimal gelagert sind. Ihre feingliedrigen Fundamente neigen zu einer Nuance mehr Winkel (101). Die schönen Euter der ZEIGER-Töchter sind schenkeleuterbetont und gut aufgehängt. Die optimal langen Zitzen sind eine Idee dünner

und gut platziert, so dass ZEIGER-Töchter in jedem Melk-system gut funktionieren.

Wir bedanken uns bei allen Züchtern recht herzlich, die uns ihre schönen Zeiger-Tochter zum Ausstellen in Miesbach zur Verfügung gestellt haben. Vielen Dank!

DEM ZUCHTZIEL GANZ NAH

Mit ZEIGER haben wir bei RiVerGen die unangefochtene Nummer Eins aller Nachkommen geprüften Fleckviehbullen. Darauf sind wir zu Recht sehr stolz. Mit seiner Vererbungsleistung bei seinen Töchtern, aber auch mit dem extrem hohen Fleischwert von 123 beweist er Doppelnutzung auf höchstem Niveau. ZEIGER, der nur für Kühe eingesetzt werden sollte, zeigt mit seinem Profil neue Maßstäbe beim Zuchtziel für das Fleckvieh auf.

Dieser Ausnahmestier ist gut verfügbar und kann weiterhin breit eingesetzt werden, schließlich zählt er auch noch zu unseren guten Befruchtern.



① ZEIGER-Tochter Esther (1. Laktation) stammt vom Betrieb Georg Mayer aus Sankt Wolfgang.



② Vom Betrieb Walter Schäferle aus Reichling wurde die ZEIGER-Tochter Beate (1. Laktation) ausgestellt.



③ Kentucky, eine ZEIGER-Tochter in der 1. Laktation, wurde uns von der Böhm GbR aus Tapfheim zur Verfügung gestellt.



④ ZEIGER-Tochter Monize (1. Laktation) kommt von Stephan Wohlmann aus Dillingen.



⑤ Navami (1. Laktation) wurde als ZEIGER-Tochter von der Busch GbR in Hechlingen ausgewählt.

Telefon 0 90 74 - 95 59 20



Höchstädter Klauenpflege
EIN STARKER AUFTRITT

www.
klauenpflege.de

**NACHHALTIG
EFFIZIENT
KOMPETENT
GESUND**

Höchstädter
Klauenpflege GmbH ·
89 420 Höchstädt



AELF Nördlingen-Wertingen
SG Nutztierhaltung – Rinderzucht
Wertingen



Milcherzeugerring
LKV-Verwaltungsstelle
Wertingen



RiVerGen e. V.
Höchstädt

Termine der Kreismitgliederversammlungen 2024

Beginn jeweils 19:30 Uhr

Landkreis Dillingen	Montag, 15. Jan. 2024	Wertingen, Schwabenhalle
Landkreis Günzburg & Neu-Ulm	Mittwoch, 17. Jan. 2024	Wiesenbach, GH Adler
Landkreis Aichach-Friedberg	Dienstag, 23. Jan. 2024	Dasing, GH Bäckerwirt NEU
Landkreis Donau-Ries	Donnerstag, 25. Jan. 2024	Harburg, GH zum Kratzhof
Landkreis Augsburg	Mittwoch, 31. Jan. 2024	Anhausen, Wilhelmshöhe, GH Strehler NEU
ZG Allgäu	Donnerstag, 01. Feb. 2024	Mittelrieden, GH Sonne
Baden-Württemberg	Freitag, 09. Februar 2024 – 10:00 Uhr	Bräunlingen
Landkreis Neuburg	Donnerstag, 29. Feb. 2024	Walda, GH Daferner

Veranstalter: RiVerGen e. V., Milcherzeugerring, AELF Nördlingen-Wertingen

Eintracht



g GZW 147 75 %

MW	136	84%
FW	112	71%
FIT	117	79%

HB-NR. 855595 · LOM: 276000957626415 · B-KASEIN A1A2 · GJV

ABSOLUTER SPITZENBULLE · MILCHLEISTUNG MIT HOHEN INHALTSSTOFFEN · FITNESS

MILCH							
Tiere	HD	Milch kg	Fett %	Fett kg	Eiweiß %	Eiweiß kg	
Zuchtwert		+860	+0,36	+67	+0,06	+36	

FLEISCH			
Nettozunahmen	115	Ausschlachtung	108
		Handelsklasse	108

FITNESS			
Kalbeverl. pat. 80%	104	Kalbeverlauf mat.	99
Fruchtbarkeitswert	110	Zysten	104
Eutergesundheitsw.	118	Zellzahl	113
Melkbarkeit	127	Melkverhalten	100
Nutzungsdauer	111	Milchfieber	
Klauengesundheit	88	Leist.steigerung	101

ÖKOLOGISCHER ZUCHTWERT 134

ABSTAMMUNG · *15.07.22 · ET

Epik	Edelstein	Etoscha	Züchter Popp GbR
	Beatrix	Herzschlag	
Ferrero	Midwest	Mint	Berolzheimer
	Fila	Mandrin	

EXTERIEUR		0 Töchter			
Merkmal / Relativzuchtwert		88	100	112	124
Rahmen	96	[Bar chart]			
Bemuskelung	100	[Bar chart]			
Fundament	96	[Bar chart]			
Euter	116	[Bar chart]			
Kreuzhöhe	95	klein	[Bar chart]		groß
Körperlänge	95	kurz	[Bar chart]		lang
Hüftbreite	99	schmal	[Bar chart]		breit
Rumpftiefe	96	seicht	[Bar chart]		tief
Beckenneigung	102	eben	[Bar chart]		abfallend
Sprg.winkelung	97	steil	[Bar chart]		säbelbeinig
Sprg.ausprägung	96	voll	[Bar chart]		trocken
Fessel	100	durchtrittig	[Bar chart]		steil
Trachten	101	niedrig	[Bar chart]		hoch
Voreuterlänge	113	kurz	[Bar chart]		lang
Sch.euterlänge	100	kurz	[Bar chart]		viel
Voreuteraufhängung	114	locker	[Bar chart]		fest
Zentralband	104	schwach	[Bar chart]		stark
Euterboden	109	tief	[Bar chart]		hoch
Strichlänge	100	kurz	[Bar chart]		lang
Strichdicke	98	dünn	[Bar chart]		dick
Strichplatz vorne	96	außen	[Bar chart]		innen
Strichplatz hinten	100	außen	[Bar chart]		innen
Strichstellung hinten	105	nach außen	[Bar chart]		nach innen
Euterreinheit	98	unrein	[Bar chart]		rein
gewünschter Bereich		[Bar chart]			



Mutter Ferrero, 1. Laktation



Eintracht

Zeiger

gGZW 146 95 %

MW	119	99%
FW	123	99%
FIT	125	94%



HB-NR. 854444 · LOM: 276000954382886 · B-KASEIN A1A1 · TRIPLE A 564132 · NKG
NACHKOMMEN GEPRÜFT NUMMER EINS · DOPPELNUTZUNG · FITNESS

MILCH							
	Tiere	HD	Milch kg	Fett %	Fett kg	Eiweiß %	Eiweiß kg
Zuchtwert			+887	-0,04	+33	-0,09	+23
100 Tage	229	9422	3.016	3,85	116	3,22	97

FLEISCH			
Nettozunahmen	119	Ausschlachtung	125
		Handelsklasse	108

FITNESS			
Kalbeverl. pat. 99%	91	Kalbeverlauf mat.	106
Fruchtbarkeitswert	117	Zysten	112
Eutergesundheitsw.	131	Zellzahl	133
Melkbarkeit	100	Melkverhalten	108
Nutzungsdauer	110	Milchfieber	102
Klauengesundheit	95	Leist.steigerung	115

ÖKOLOGISCHER ZUCHTWERT 142

ABSTAMMUNG · *16.10.18 · ET

Zazu	Zepter	Zaspin	Züchter Schürer-Hammon GbR Lehmingen
	Farinya	Watt	
Lamera	Herzschlag	Hutera	
	Lamore	Watt	

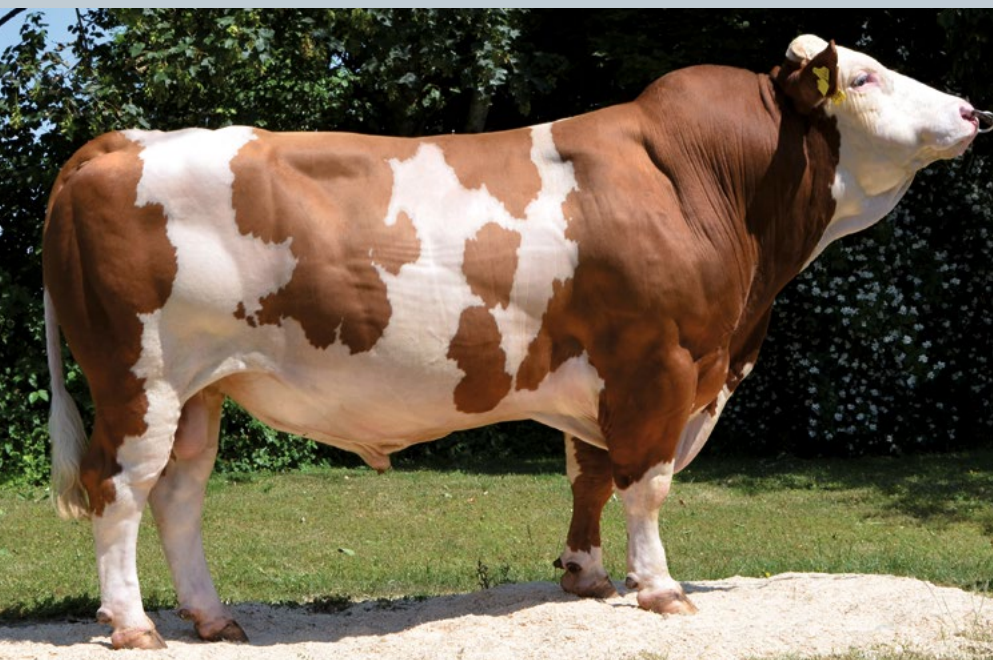
EXTERIEUR		237 Töchter			
Merkmal / Relativzuchtwert		88	100	112	124
Rahmen 99					
Bemuskelung 104					
Fundament 104					
Euter 106					
Kreuzhöhe 95	klein				groß
Körperlänge 103	kurz				lang
Hüftbreite 111	schmal				breit
Rumpftiefe 99	seicht				tief
Beckenneigung 101	eben				abfallend
Sprg.winkelung 101	steil				säbelbeinig
Sprg.ausprägung 102	voll				trocken
Fessel 98	durchtrittig				steil
Trachten 102	niedrig				hoch
Voreuterlänge 93	kurz				lang
Sch.euterlänge 106	kurz				viel
Voreuteraufhängung 101	locker				fest
Zentralband 104	schwach				stark
Euterboden 110	tief				hoch
Strichlänge 100	kurz				lang
Strichdicke 89	dünn				dick
Strichplatz vorne 101	außen				innen
Strichplatz hinten 101	außen				innen
Strichstellung hinten 92	nach außen				nach innen
Euterreinheit 103	unrein				rein
gewünschter Bereich					



Tochter Edelperle, 1. Laktation



Tochter Navami, 1. Laktation



Zeiger

Spoiler

gGZW 143 73 %

MW 128 83 %
FW 119 70 %
FIT 121 78 %



HB-NR. 874735 · LOM: 276000957672781 · B-KASEIN A2A2 · GJV · VORAUSSICHTLICH VERFÜGBAR AB FEBRUAR 2024
LEICHTKALBIG · DOPPELNUTZUNG · EUTER

MILCH							
Tiere	HD	Milch kg	Fett %	Fett kg	Eiweiß %	Eiweiß kg	
Zuchtwert		+986	+0,05	+45	-0,01	+34	

FLEISCH			
Nettozunahmen	124	Ausschlachtung	112
Handelsklasse			110

FITNESS			
Kalbeverl. pat. 79%	111	Kalbeverlauf mat.	104
Fruchtbarkeitswert	115	Zysten	108
Eutergesundheitsw.	118	Zellzahl	118
Melkbarkeit	104	Melkverhalten	103
Nutzungsdauer	121	Milchfieber	
Klauengesundheit	97	Leist.steigerung	102

ÖKOLOGISCHER ZUCHTWERT 138

ABSTAMMUNG · *09.12.22 · ET			
Sputnik	Spartacus	Sehrgut	Züchter Hans und Maria Estelmann, Gerolfing
Inge Pp*	Victim PP*	Volary P*S	
	Irene Pp*	Manolo Pp*	

EXTERIEUR		0 Töchter			
Merkmal / Relativzuchtwert		88	100	112	124
Rahmen	103				
Bemuskelung	102				
Fundament	104				
Euter	133				
Kreuzhöhe	99	klein			groß
Körperlänge	105	kurz			lang
Hüftbreite	109	schmal			breit
Rumpftiefe	104	seicht			tief
Beckenneigung	83	eben			abfallend
Sprg.winkelung	112	steil			säbelbeinig
Sprg.ausprägung	104	voll			trocken
Fessel	100	durchtrittig			steil
Trachten	96	niedrig			hoch
Voreuterlänge	119	kurz			lang
Sch.euterlänge	109	kurz			viel
Voreuteraufhängung	111	locker			fest
Zentralband	120	schwach			stark
Euterboden	110	tief			hoch
Strichlänge	94	kurz			lang
Strichdicke	88	dünn			dick
Strichplatz vorne	136	außen			innen
Strichplatz hinten	131	außen			innen
Strichstellung hinten	127	nach außen			nach innen
Euterreinheit	103	unrein			rein
gewünschter Bereich					

**HÖCHST
klassig**



Schiller

gGZW 143 74 %

MW 124 84 %
FW 111 71 %
FIT 128 79 %



Mutter Edelperle, 1. Laktation

HB-NR. 880493 · LOM: 276000958328088 · B-KASEIN A1A1 · GJV · VORAUSSICHTLICH VERFÜGBAR AB FEBRUAR 2024
LANGLEBIGE KUHFAMILIE · EUTERGESUNDHEIT · EUTER

MILCH							
Tiere	HD	Milch kg	Fett %	Fett kg	Eiweiß %	Eiweiß kg	
Zuchtwert		+1024	-0,05	+38	-0,07	+29	

FLEISCH			
Nettozunahmen	104	Ausschlachtung	115
Handelsklasse			105

FITNESS			
Kalbeverl. pat. 80%	105	Kalbeverlauf mat.	102
Fruchtbarkeitswert	108	Zysten	104
Eutergesundheitsw.	135	Zellzahl	138
Melkbarkeit	105	Melkverhalten	105
Nutzungsdauer	121	Milchfieber	
Klauengesundheit	104	Leist.steigerung	105

ÖKOLOGISCHER ZUCHTWERT 138

ABSTAMMUNG · *03.12.22 · ET			
Senator	Sisyphus	Symposium	Züchter Busch GbR Hechlingen
Edelperle	Zeiger	Zazu	
	Edle	Waban	

EXTERIEUR		0 Töchter			
Merkmal / Relativzuchtwert		88	100	112	124
Rahmen	95				
Bemuskelung	102				
Fundament	107				
Euter	124				
Kreuzhöhe	95	klein			groß
Körperlänge	97	kurz			lang
Hüftbreite	97	schmal			breit
Rumpftiefe	92	seicht			tief
Beckenneigung	107	eben			abfallend
Sprg.winkelung	97	steil			säbelbeinig
Sprg.ausprägung	105	voll			trocken
Fessel	98	durchtrittig			steil
Trachten	107	niedrig			hoch
Voreuterlänge	97	kurz			lang
Sch.euterlänge	110	kurz			viel
Voreuteraufhängung	110	locker			fest
Zentralband	107	schwach			stark
Euterboden	117	tief			hoch
Strichlänge	103	kurz			lang
Strichdicke	92	dünn			dick
Strichplatz vorne	109	außen			innen
Strichplatz hinten	115	außen			innen
Strichstellung hinten	123	nach außen			nach innen
Euterreinheit	103	unrein			rein
gewünschter Bereich					

**HÖCHST
klassig**



Homsi

gGZW 142 74 %

MW 132 84 %
FW 110 73 %
FIT 121 79 %



Mutter Gabi, 3. Laktation

HB-NR. 855609 · LOM: 276000958220663 · B-KASEIN A2A2 · GJV

MILCHLEISTUNG MIT POSITIVE INHALTSSTOFFE · FITNESS · EXZELLENTER MUTTER

MILCH							
Tiere	HD	Milch kg	Fett %	Fett kg	Eiweiß %	Eiweiß kg	
Zuchtwert		+843	+0,21	+54	+0,09	+37	

FLEISCH			
Nettozunahmen	103	Ausschlachtung	112
Handelsklasse	106		

FITNESS			
Kalbeverl. pat. 79%	96	Kalbeverlauf mat.	103
Fruchtbarkeitswert	114	Zysten	100
Eutergesundheitsw.	119	Zellzahl	115
Melkbarkeit	100	Melkverhalten	98
Nutzungsdauer	115	Milchfieber	107
Klauengesundheit	98		
Vitalitätswert	104	Fr. Fruchtbkst.	111
Mastitis	119	Persistenz	105
Leist. Steigerung	107		

ÖKOLOGISCHER ZUCHTWERT 135

ABSTAMMUNG · *01.08.22 · ET

Hoeri	Hokuspokus	Hurly	Züchter Schürer-Hammon GbR Lehmingen
	Sory	Ruksi	
Gabi	Zepter	Zaspin	
	Gralle	Mint	

EXTERIEUR		0 Töchter			
Merkmal / Relativzuchtwert		88	100	112	124
Rahmen	98	[Progression bar]			
Bemuskelung	87	[Progression bar]			
Fundament	110	[Progression bar]			
Euter	118	[Progression bar]			
Kreuzhöhe	99	klein			groß
Körperlänge	97	kurz			lang
Hüftbreite	99	schmal			breit
Rumpftiefe	96	seicht			tief
Beckenneigung	88	eben			abfallend
Sprg.winkelung	116	steil			säbelbeinig
Sprg.ausprägung	119	voll			trocken
Fessel	101	durchtrittig			steil
Trachten	98	niedrig			hoch
Voreuterlänge	107	kurz			lang
Sch.euterlänge	101	kurz			viel
Voreuteraufhängung	112	locker			fest
Zentralband	102	schwach			stark
Euterboden	111	tief			hoch
Strichlänge	89	kurz			lang
Strichdicke	92	dünn			dick
Strichplatz vorne	112	außen			innen
Strichplatz hinten	106	außen			innen
Strichstellung hinten	109	nach außen			nach innen
Euterreinheit	92	unrein			rein
gewünschter Bereich		[Progression bar]			

**HÖCHST
interessant**



Hosario

gGZW 140 73 %

MW 133 83 %
FW 104 71 %
FIT 118 78 %



Mutter 1440, 1. Laktation

HB-NR. 855534 · LOM: 276000957638822 · B-KASEIN A2A2 · GJV

LEICHTKALBIG · MILCHLEISTUNG · EUTERGESUNDHEIT

MILCH							
Tiere	HD	Milch kg	Fett %	Fett kg	Eiweiß %	Eiweiß kg	
Zuchtwert		+1027	+0,17	+58	+0,01	+37	

FLEISCH			
Nettozunahmen	104	Ausschlachtung	107
Handelsklasse	99		

FITNESS			
Kalbeverl. pat. 79%	120	Kalbeverlauf mat.	96
Fruchtbarkeitswert	103	Zysten	100
Eutergesundheitsw.	122	Zellzahl	119
Melkbarkeit	107	Melkverhalten	94
Nutzungsdauer	117	Milchfieber	105
Klauengesundheit	103		
Vitalitätswert	106	Fr. Fruchtbkst.	102
Mastitis	121	Persistenz	107
Leist. Steigerung	105		

ÖKOLOGISCHER ZUCHTWERT 133

ABSTAMMUNG · *18.04.22 · ET

Hoeri	Hokuspokus	Hurly	Züchter Griesser GbR Ingstetten
	Sory	Ruksi	
1440	Weltmacht	Weidenberg	
	1300	Wobler	

EXTERIEUR		0 Töchter			
Merkmal / Relativzuchtwert		88	100	112	124
Rahmen	102	[Progression bar]			
Bemuskelung	89	[Progression bar]			
Fundament	111	[Progression bar]			
Euter	114	[Progression bar]			
Kreuzhöhe	103	klein			groß
Körperlänge	98	kurz			lang
Hüftbreite	96	schmal			breit
Rumpftiefe	105	seicht			tief
Beckenneigung	90	eben			abfallend
Sprg.winkelung	98	steil			säbelbeinig
Sprg.ausprägung	113	voll			trocken
Fessel	109	durchtrittig			steil
Trachten	95	niedrig			hoch
Voreuterlänge	107	kurz			lang
Sch.euterlänge	92	kurz			viel
Voreuteraufhängung	109	locker			fest
Zentralband	100	schwach			stark
Euterboden	106	tief			hoch
Strichlänge	92	kurz			lang
Strichdicke	90	dünn			dick
Strichplatz vorne	108	außen			innen
Strichplatz hinten	107	außen			innen
Strichstellung hinten	104	nach außen			nach innen
Euterreinheit	95	unrein			rein
gewünschter Bereich		[Progression bar]			

**HÖCHST
klassig**



Zubringer

gGZW 140 95 %

MW 129 99 %
FW 114 99 %
FIT 109 93 %



Tochter Korsika, 1. Laktation

HB-NR. 854443 · LOM: 276000954382887 · B-KASEIN A1A1 · TRIPLE A 546132 · NK6
NACHKOMMEN GEPRÜFT NUMMER ZWEI · MILCHLEISTUNG · BRAVE KÜHE

MILCH							
Tiere	HD	Milch kg	Fett %	Fett kg	Eiweiß %	Eiweiß kg	
Zuchtwert		+1318	-0,04	+50	-0,10	+36	
1. Lak.	18	8794	8,209	3,96	3,25	3,45	

FLEISCH			
Nettozunahmen	111	Ausschlachtung	116
Handelsklasse	105		

FITNESS			
Kalbeverl. pat. 99%	88	Kalbeverlauf mat.	101
Fruchtbarkeitswert	102	Zysten	102
Eutergesundheitsw.	114	Zellzahl	116
Melkbarkeit	121	Melkverhalten	111
Nutzungsdauer	109	Milchfieber	103
Klauengesundheit	93	Leist. Steigerung	115

ÖKOLOGISCHER ZUCHTWERT 133

ABSTAMMUNG · *16.10.18 · ET

Zazu	Zepter	Zaspin	Züchter Schürer-Hammon GbR
	Farinya	Watt	
Lamera	Herzschlag	Hutera	Lehmingen
	Lamore	Watt	

EXTERIEUR		214 Töchter			
Merkmal / Relativzuchtwert		88	100	112	124
Rahmen	95	[Bar chart]			
Bemuskelung	101	[Bar chart]			
Fundament	113	[Bar chart]			
Euter	107	[Bar chart]			
Kreuzhöhe	91	klein	[Bar chart]		groß
Körperlänge	98	kurz	[Bar chart]		lang
Hüftbreite	106	schmal	[Bar chart]		breit
Rumpftiefe	101	seicht	[Bar chart]		tief
Beckenneigung	103	eben	[Bar chart]		abfallend
Sprg.winkelung	103	steil	[Bar chart]		säbelbeinig
Sprg.ausprägung	100	voll	[Bar chart]		trocken
Fessel	103	durchtrittig	[Bar chart]		steil
Trachten	102	niedrig	[Bar chart]		hoch
Voreuterlänge	114	kurz	[Bar chart]		lang
Sch.euterlänge	113	kurz	[Bar chart]		viel
Voreuteraufhängung	102	locker	[Bar chart]		fest
Zentralband	100	schwach	[Bar chart]		stark
Euterboden	102	tief	[Bar chart]		hoch
Strichlänge	99	kurz	[Bar chart]		lang
Strichdicke	98	dünn	[Bar chart]		dick
Strichplatz vorne	106	außen	[Bar chart]		innen
Strichplatz hinten	116	außen	[Bar chart]		innen
Strichstellung hinten	116	nach außen	[Bar chart]		nach innen
Euterreinheit	103	unrein	[Bar chart]		rein
gewünschter Bereich		[Bar chart]			

HÖCHST
interessant



Horas

gGZW 139 72 %

MW 127 82 %
FW 105 70 %
FIT 128 77 %



Mutter Laura, 1. Laktation

HB-NR. 855566 · LOM: 276000958174268 · B-KASEIN A2A2 · GJV
ALLROUNDER · EXTERIEURSTARKE KUHfamilie · EXTERIEUR

MILCH							
Tiere	HD	Milch kg	Fett %	Fett kg	Eiweiß %	Eiweiß kg	
Zuchtwert		+693	+0,20	+46	+0,07	+30	

FLEISCH			
Nettozunahmen	105	Ausschlachtung	103
Handelsklasse	104		

FITNESS			
Kalbeverl. pat. 79%	100	Kalbeverlauf mat.	106
Fruchtbarkeitswert	131	Zysten	109
Eutergesundheitsw.	117	Zellzahl	116
Melkbarkeit	99	Melkverhalten	94
Nutzungsdauer	118	Milchfieber	102
Klauengesundheit	97	Leist. Steigerung	105

ÖKOLOGISCHER ZUCHTWERT 134

ABSTAMMUNG · *22.06.22 · ET

Hoeri	Hokuspokus	Hurly	Züchter Hermanns Agrar GbR
	Sory	Ruksi	
Laura	Vollzug	Vollwert	Reistingen
	F 49623	Wiscona	

EXTERIEUR		0 Töchter			
Merkmal / Relativzuchtwert		88	100	112	124
Rahmen	105	[Bar chart]			
Bemuskelung	92	[Bar chart]			
Fundament	106	[Bar chart]			
Euter	122	[Bar chart]			
Kreuzhöhe	110	klein	[Bar chart]		groß
Körperlänge	104	kurz	[Bar chart]		lang
Hüftbreite	95	schmal	[Bar chart]		breit
Rumpftiefe	96	seicht	[Bar chart]		tief
Beckenneigung	93	eben	[Bar chart]		abfallend
Sprg.winkelung	100	steil	[Bar chart]		säbelbeinig
Sprg.ausprägung	105	voll	[Bar chart]		trocken
Fessel	106	durchtrittig	[Bar chart]		steil
Trachten	106	niedrig	[Bar chart]		hoch
Voreuterlänge	107	kurz	[Bar chart]		lang
Sch.euterlänge	100	kurz	[Bar chart]		viel
Voreuteraufhängung	113	locker	[Bar chart]		fest
Zentralband	104	schwach	[Bar chart]		stark
Euterboden	114	tief	[Bar chart]		hoch
Strichlänge	88	kurz	[Bar chart]		lang
Strichdicke	95	dünn	[Bar chart]		dick
Strichplatz vorne	111	außen	[Bar chart]		innen
Strichplatz hinten	110	außen	[Bar chart]		innen
Strichstellung hinten	114	nach außen	[Bar chart]		nach innen
Euterreinheit	101	unrein	[Bar chart]		rein
gewünschter Bereich		[Bar chart]			

HÖCHST
klassig



Hashtag



g GZW 139 92 %

MW	129	96 %
FW	120	98 %
FIT	105	91 %

HB-NR. 874000 · LOM: 276000954210676 · B-KASEIN A2A2 · TRIPLE A 432561 · NKG
NACHKOMMEN GEPRÜFTER SPITZENBULLE · DOPPELNUTZUNG · LEICHTKALBIG

MILCH							
	Tiere	HD	Milch kg	Fett %	Fett kg	Eiweiß %	Eiweiß kg
Zuchtwert			+1340	-0,08	+47	-0,10	+38
100 Tage	36	9804	3.192	3,83	122	3,12	100

FLEISCH			
Nettozunahmen	124	Ausschlachtung	116
		Handelsklasse	108

FITNESS			
Kalbeverl. pat. 99%	108	Kalbeverlauf mat.	105
Fruchtbarkeitswert	95	Zysten	102
Eutergesundheitsw.	110	Zellzahl	109
Melkbarkeit	115	Melkverhalten	99
Nutzungsdauer	110	Milchfieber	96
Klauengesundheit	107	Leist.steigerung	102
		Vitalitätswert	106
		Fr. Fruchtbkst.	99
		Mastitis	109
		Persistenz	94
		Leist.steigerung	102

ÖKOLOGISCHER ZUCHTWERT 130

ABSTAMMUNG · *27.03.19 · ET

			Züchter
Hayabusa	Herzschlag	Hutera	Hans und Maria
	Anica	Zaspin	
Maxima	Mandrin	Mandarin	Estelmann, Gerolfing
	Miami	Manigo	

EXTERIEUR		79 Töchter			
Merkmal / Relativzuchtwert		88	100	112	124
Rahmen 110		[Bar chart showing distribution]			
Bemuskelung 102		[Bar chart showing distribution]			
Fundament 113		[Bar chart showing distribution]			
Euter 107		[Bar chart showing distribution]			
Kreuzhöhe 112	klein	[Bar chart showing distribution]			
Körperlänge 106	kurz	[Bar chart showing distribution]			
Hüftbreite 104	schmal	[Bar chart showing distribution]			
Rumpftiefe 104	seicht	[Bar chart showing distribution]			
Beckenneigung 105	eben	[Bar chart showing distribution]			
Sprg.winkelung 99	steil	[Bar chart showing distribution]			
Sprg.ausprägung 106	voll	[Bar chart showing distribution]			
Fessel 110	durchtrittig	[Bar chart showing distribution]			
Trachten 106	niedrig	[Bar chart showing distribution]			
Voreuterlänge 104	kurz	[Bar chart showing distribution]			
Sch.euterlänge 111	kurz	[Bar chart showing distribution]			
Voreuteraufhängung 96	locker	[Bar chart showing distribution]			
Zentralband 105	schwach	[Bar chart showing distribution]			
Euterboden 104	tief	[Bar chart showing distribution]			
Strichlänge 95	kurz	[Bar chart showing distribution]			
Strichdicke 102	dünn	[Bar chart showing distribution]			
Strichplatz vorne 89	außen	[Bar chart showing distribution]			
Strichplatz hinten 97	außen	[Bar chart showing distribution]			
Strichstellung hinten 105	nach außen	[Bar chart showing distribution]			
Euterreinheit 101	unrein	[Bar chart showing distribution]			
gewünschter Bereich		[Bar chart showing distribution]			



Tochter Marrayl, 1. Laktation



Tochter 1288, 1. Laktation



Wolfhard Schulze

Hashtag

Wasserspiel

gGZW 138 77 %

MW 131 86 %
FW 94 77 %
FIT 121 81 %



Mutter Starlight, 1. Laktation

HB-NR. 866130 · LOM: 276000956442856 · B-KASEIN A1A2 · TRIPLE A 423651 · GJV
LEICHTKALBIG · EXZELLENT KUH FAMILIE · PERFEKTES EXTERIEUR

MILCH							
Tiere	HD	Milch kg	Fett %	Fett kg	Eiweiß %	Eiweiß kg	
Zuchtwert		+1220	-0,05	+46	-0,01	+42	

FLEISCH			
Nettozunahmen	96	Ausschlachtung	94
Handelsklasse	97		

FITNESS			
Kalbeverl. pat. 96%	111	Kalbeverlauf mat.	106
Fruchtbarkeitswert	101	Zysten	96
Eutergesundheitsw.	124	Zellzahl	125
Melkbarkeit	96	Melkverhalten	98
Nutzungsdauer	122	Milchfieber	
Klauengesundheit	97		

ÖKOLOGISCHER ZUCHTWERT 136

ABSTAMMUNG · *24.06.21 · ET

Wettiner			Züchter		
Waban	Wille		Andreas Bernhart	Rottner	
Marina	Raldi				
Starlight					
Hokuspokus	Hurly				
Sternal	Epinal				

EXTERIEUR		0 Töchter			
Merkmal / Relativzuchtwert		88	100	112	124
Rahmen	100	[Bar chart]			
Bemuskelung	99	[Bar chart]			
Fundament	112	[Bar chart]			
Euter	116	[Bar chart]			
Kreuzhöhe	100	klein			groß
Körperlänge	99	kurz			lang
Hüftbreite	96	schmal			breit
Rumpftiefe	106	seicht			tief
Beckenneigung	94	eben			abfallend
Sprg.winkelung	96	steil			säbelbeinig
Sprg.ausprägung	109	voll			trocken
Fessel	105	durchtrittig			steil
Trachten	107	niedrig			hoch
Voreuterlänge	104	kurz			lang
Sch.euterlänge	105	kurz			viel
Voreuteraufhängung	108	locker			fest
Zentralband	105	schwach			stark
Euterboden	105	tief			hoch
Strichlänge	110	kurz			lang
Strichdicke	101	dünn			dick
Strichplatz vorne	119	außen			innen
Strichplatz hinten	101	außen			innen
Strichstellung hinten	102	nach außen			nach innen
Euterreinheit	109	unrein			rein
gewünschter Bereich		[Bar chart]			

HÖCHST klassig



Wildwechsel

gGZW 138 75 %

MW 128 84 %
FW 107 72 %
FIT 116 80 %



Mutter Sally, 1. Laktation

HB-NR. 861404 · LOM: 276000957393652 · B-KASEIN A1A1 · GJV
MILCHLEISTUNG · TOP EXTERIEUR · ALLROUNDER

MILCH							
Tiere	HD	Milch kg	Fett %	Fett kg	Eiweiß %	Eiweiß kg	
Zuchtwert		+1373	-0,20	+38	-0,08	+40	

FLEISCH			
Nettozunahmen	112	Ausschlachtung	108
Handelsklasse	98		

FITNESS			
Kalbeverl. pat. 80%	107	Kalbeverlauf mat.	101
Fruchtbarkeitswert	103	Zysten	106
Eutergesundheitsw.	116	Zellzahl	116
Melkbarkeit	119	Melkverhalten	100
Nutzungsdauer	116	Milchfieber	
Klauengesundheit	101		

ÖKOLOGISCHER ZUCHTWERT 132

ABSTAMMUNG · *10.04.22 · ET

Warlock			Züchter		
Weissensee	Waban		Georg GbR, Bolzwang		
Gudera	Hugoboss				
Sally					
Hermelin	Herzschlag				
Sally	Miraculix				

EXTERIEUR		0 Töchter			
Merkmal / Relativzuchtwert		88	100	112	124
Rahmen	117	[Bar chart]			
Bemuskelung	93	[Bar chart]			
Fundament	107	[Bar chart]			
Euter	119	[Bar chart]			
Kreuzhöhe	123	klein			groß
Körperlänge	112	kurz			lang
Hüftbreite	100	schmal			breit
Rumpftiefe	112	seicht			tief
Beckenneigung	111	eben			abfallend
Sprg.winkelung	91	steil			säbelbeinig
Sprg.ausprägung	100	voll			trocken
Fessel	104	durchtrittig			steil
Trachten	106	niedrig			hoch
Voreuterlänge	108	kurz			lang
Sch.euterlänge	110	kurz			viel
Voreuteraufhängung	105	locker			fest
Zentralband	116	schwach			stark
Euterboden	116	tief			hoch
Strichlänge	101	kurz			lang
Strichdicke	91	dünn			dick
Strichplatz vorne	106	außen			innen
Strichplatz hinten	115	außen			innen
Strichstellung hinten	113	nach außen			nach innen
Euterreinheit	101	unrein			rein
gewünschter Bereich		[Bar chart]			

HÖCHST klassig



Herzfeuer

gGZW 121 95 %

MW 125 99 %
FW 104 98 %
FIT 94 94 %



Tochter Liverpool, 1. Laktation

HB-NR. 854333 · LOM: 276000953491132 · B-KASEIN A1A1 · TRIPLE A 651423 · NKG
MILCHLEISTUNG · LEICHTKALBIG · EXTERIEUR

MILCH							
	Tiere	HD	Milch kg	Fett %	Fett kg	Eiweiß %	Eiweiß kg
Zuchtwert			+1192	-0,04	+46	-0,14	+29
1. Lak.	83	9261	8.571	4,13	354	3,41	292

FLEISCH			
Nettozunahmen	118	Ausschlachtung	102
		Handelsklasse	95

FITNESS			
Kalbeverl. pat. 99%	114	Kalbeverlauf mat.	100
Fruchtbarkeitswert	90	Zysten	99
Eutergesundheitsw.	98	Zellzahl	99
Melkbarkeit	109	Melkverhalten	105
Nutzungsdauer	104	Milchfieber	100
Klauengesundheit	90	Leist. steigerung	100

ÖKOLOGISCHER ZUCHTWERT 116

ABSTAMMUNG · *27.04.18

			Züchter
Herzschlag	Hutera	Hutmann	Stephan Wohlmann Hausen
	Leonie	Wildwest	
Monika	Waldbrand	Winnipeg	Stephan Wohlmann Hausen
	Monitor	Vidor	

EXTERIEUR		177 Töchter			
Merkmal / Relativzuchtwert		88	100	112	124
Rahmen 108		[Bar chart]			
Bemuskelung 82		[Bar chart]			
Fundament 114		[Bar chart]			
Euter 118		[Bar chart]			
Kreuzhöhe 110	klein	[Bar chart]			
Körperlänge 111	kurz	[Bar chart]			
Hüftbreite 99	schmal	[Bar chart]			
Rumpftiefe 101	seicht	[Bar chart]			
Beckenneigung 95	eben	[Bar chart]			
Sprg.winkelung 85	steil	[Bar chart]			
Sprg.ausprägung 108	voll	[Bar chart]			
Fessel 99	durchtrittig	[Bar chart]			
Trachten 104	niedrig	[Bar chart]			
Voreuterlänge 113	kurz	[Bar chart]			
Sch.euterlänge 105	kurz	[Bar chart]			
Voreuteraufhängung 108	locker	[Bar chart]			
Zentralband 119	schwach	[Bar chart]			
Euterboden 106	tief	[Bar chart]			
Strichlänge 98	kurz	[Bar chart]			
Strichdicke 92	dünn	[Bar chart]			
Strichplatz vorne 107	außen	[Bar chart]			
Strichplatz hinten 115	außen	[Bar chart]			
Strichstellung hinten 123	nach außen	[Bar chart]			
Euterreinheit 101	unrein	[Bar chart]			
gewünschter Bereich		[Bar chart]			

**HÖCHST
klassig**

AMS



Helios

gGZW 117 87 %

MW 118 95 %
FW 91 93 %
FIT 105 86 %



Tochter Safira, 1. Laktation

HB-NR. 854496 · LOM: 276000954382901 · B-KASEIN A1A2 · NKG
LEICHTKALBIG · EXTERIEUR · MILCHLEISTUNG

MILCH							
	Tiere	HD	Milch kg	Fett %	Fett kg	Eiweiß %	Eiweiß kg
Zuchtwert			+929	-0,21	+20	-0,04	+29
100 Tage	49	8286	2.817	3,97	112	3,16	89

FLEISCH			
Nettozunahmen	105	Ausschlachtung	84
		Handelsklasse	96

FITNESS			
Kalbeverl. pat. 95%	111	Kalbeverlauf mat.	99
Fruchtbarkeitswert	86	Zysten	93
Eutergesundheitsw.	114	Zellzahl	115
Melkbarkeit	111	Melkverhalten	90
Nutzungsdauer	108	Milchfieber	100
Klauengesundheit	95	Leist. steigerung	107

ÖKOLOGISCHER ZUCHTWERT 116

ABSTAMMUNG · *27.11.18 · ET

			Züchter
Horizont	Hubraum	Hutera	Schürer-Hammon GbR Lehmingen
	Monique	Wille	
Landa	Zepter	Zaspin	Schürer-Hammon GbR Lehmingen
	Leone	Heiduck	

EXTERIEUR		45 Töchter			
Merkmal / Relativzuchtwert		88	100	112	124
Rahmen 106		[Bar chart]			
Bemuskelung 96		[Bar chart]			
Fundament 103		[Bar chart]			
Euter 113		[Bar chart]			
Kreuzhöhe 106	klein	[Bar chart]			
Körperlänge 110	kurz	[Bar chart]			
Hüftbreite 109	schmal	[Bar chart]			
Rumpftiefe 98	seicht	[Bar chart]			
Beckenneigung 99	eben	[Bar chart]			
Sprg.winkelung 94	steil	[Bar chart]			
Sprg.ausprägung 88	voll	[Bar chart]			
Fessel 103	durchtrittig	[Bar chart]			
Trachten 109	niedrig	[Bar chart]			
Voreuterlänge 105	kurz	[Bar chart]			
Sch.euterlänge 101	kurz	[Bar chart]			
Voreuteraufhängung 109	locker	[Bar chart]			
Zentralband 92	schwach	[Bar chart]			
Euterboden 111	tief	[Bar chart]			
Strichlänge 99	kurz	[Bar chart]			
Strichdicke 103	dünn	[Bar chart]			
Strichplatz vorne 117	außen	[Bar chart]			
Strichplatz hinten 108	außen	[Bar chart]			
Strichstellung hinten 97	nach außen	[Bar chart]			
Euterreinheit 104	unrein	[Bar chart]			
gewünschter Bereich		[Bar chart]			

**HÖCHST
interessant**

AMS



Mangan P*S

HÖCHST
exklusiv

g GZW 145 77 %

MW	132	87%
FW	111	74%
FIT	120	81%

HB-NR. 866160 · LOM: 276000958058835 · B-KASEIN A2A2 · GJV
NATÜRLICH HORNLOSER SPITZENBULLE · MILCHLEISTUNG · LEICHTKALBIG

MILCH							
Tiere	HD	Milch kg	Fett %	Fett kg	Eiweiß %	Eiweiß kg	
Zuchtwert		+1353	-0,16	+41	-0,01	+47	

FLEISCH			
Nettozunahmen	108	Ausschlachtung	111
		Handelsklasse	107

FITNESS			
Kalbeverl. pat. 80%	109	Kalbeverlauf mat.	109
Fruchtbarkeitswert	107	Zysten	100
Eutergesundheitsw.	113	Zellzahl	113
Melkbarkeit	98	Melkverhalten	104
Nutzungsdauer	122	Milchfieber	104
Klauengesundheit	98	Leist. steigerung	99

ÖKOLOGISCHER ZUCHTWERT 136

ABSTAMMUNG · *28.06.22 · ET

Monopoly P*S	Manolo Pp*	Manigo	Züchter Auer Georg u. Thomas GbR, Oberhofen
	Golka	Remmel	
Johanna	Sisyphus	Symposium	
	Julchen	Hutera	

EXTERIEUR		0 Töchter			
Merkmal / Relativzuchtwert		88	100	112	124
Rahmen	104				
Bemuskelung	102				
Fundament	115				
Euter	106				
Kreuzhöhe	106	klein			groß
Körperlänge	105	kurz			lang
Hüftbreite	100	schmal			breit
Rumpftiefe	104	seicht			tief
Beckenneigung	103	eben			abfallend
Sprg.winkelung	102	steil			säbelbeinig
Sprg.ausprägung	112	voll			trocken
Fessel	105	durchtrittig			steil
Trachten	105	niedrig			hoch
Voreuterlänge	106	kurz			lang
Sch.euterlänge	104	kurz			viel
Voreuteraufhängung	104	locker			fest
Zentralband	102	schwach			stark
Euterboden	100	tief			hoch
Strichlänge	106	kurz			lang
Strichdicke	100	dünn			dick
Strichplatz vorne	93	außen			innen
Strichplatz hinten	101	außen			innen
Strichstellung hinten	100	nach außen			nach innen
Euterreinheit	103	unrein			rein
gewünschter Bereich					



Mutter Johanna, 2. Laktation



Großmutter Julchen, 5. Laktation



Mangan P*S

Mergur P*S

gGZW 139 73 %

MW 126 83 %
FW 114 70 %
FIT 119 78 %



Icegiri Pp, Vollschwester der Mutter,
1. Laktation

HB-NR. 855686 · LOM: 276000958220399 · B-KASEIN A2A2 · GJV
ALLROUNDER · EXTERIEUR · MILCHLEISTUNG

MILCH							
Tiere	HD	Milch kg	Fett %	Fett kg	Eiweiß %	Eiweiß kg	
Zuchtwert		+1129	-0,10	+37	-0,04	+36	

FLEISCH					
Nettozunahmen	114	Ausschlachtung	112	Handelsklasse	108

FITNESS					
Kalbeverl. pat. 79%	100	Kalbeverlauf mat.	108	Vitalitätswert	102
Fruchtbarkeitswert	119	Zysten	100	Fr. Fruchtbkst.	109
Eutergesundheitsw.	114	Zellzahl	112	Mastitis	110
Melkbarkeit	112	Melkverhalten	101	Persistenz	100
Nutzungsdauer	111	Milchfieber		Leist. steigerung	105
Klauengesundheit	92				

ÖKOLOGISCHER ZUCHTWERT 135

ABSTAMMUNG · *08.11.22 · ET

Monet PP*	Mercedes Pp*	Minor	Züchter Köhnleins GbR Rossmeyersdorf
	Marie Pp*	Votary P*S	
Icelady	Herakles P*S	Herzkoenig	
	Indira	Vaduz	

EXTERIEUR		0 Töchter			
Merkmal / Relativzuchtwert		88	100	112	124
Rahmen	105	[Bar chart]			
Bemuskelung	99	[Bar chart]			
Fundament	114	[Bar chart]			
Euter	115	[Bar chart]			
Kreuzhöhe	104	klein			groß
Körperlänge	110	kurz			lang
Hüftbreite	106	schmal			breit
Rumpftiefe	100	seicht			tief
Beckenneigung	100	eben			abfallend
Sprg.winkelung	98	steil			säbelbeinig
Sprg.ausprägung	98	voll			trocken
Fessel	107	durchtrittig			steil
Trachten	114	niedrig			hoch
Voreuterlänge	104	kurz			lang
Sch.euterlänge	110	kurz			viel
Voreuteraufhängung	112	locker			fest
Zentralband	92	schwach			stark
Euterboden	114	tief			hoch
Strichlänge	102	kurz			lang
Strichdicke	100	dünn			dick
Strichplatz vorne	109	außen			innen
Strichplatz hinten	98	außen			innen
Strichstellung hinten	103	nach außen			nach innen
Euterreinheit	97	unrein			rein
gewünschter Bereich		[Bar chart]			

**HÖCHST
exklusiv**



Hofgut Pp*

gGZW 138 77 %

MW 126 86 %
FW 105 76 %
FIT 120 81 %



Mutter Baila PP, 1. Laktation

HB-NR. 874540 · LOM: 276000956869540 · B-KASEIN A1A2 · TRIPLE A 435261 · GJV
LEICHTKALBIG · EXTERIEUR · ALLROUNDER

MILCH							
Tiere	HD	Milch kg	Fett %	Fett kg	Eiweiß %	Eiweiß kg	
Zuchtwert		+1179	-0,09	+40	-0,09	+33	

FLEISCH					
Nettozunahmen	115	Ausschlachtung	100	Handelsklasse	100

FITNESS					
Kalbeverl. pat. 93%	106	Kalbeverlauf mat.	106	Vitalitätswert	115
Fruchtbarkeitswert	109	Zysten	105	Fr. Fruchtbkst.	104
Eutergesundheitsw.	118	Zellzahl	116	Mastitis	116
Melkbarkeit	103	Melkverhalten	101	Persistenz	95
Nutzungsdauer	118	Milchfieber		Leist. steigerung	106
Klauengesundheit	99				

ÖKOLOGISCHER ZUCHTWERT 133

ABSTAMMUNG · *28.07.21 · ET

Hashtag	Hayabusa	Herzschlag	Züchter Hans und Maria Estelmann, Gerolfing
	Maxima	Mandrin	
Baila PP*	Majestaet PP*	Mahango Pp*	
	Beatrix Pp*	Manolo Pp*	

EXTERIEUR		0 Töchter			
Merkmal / Relativzuchtwert		88	100	112	124
Rahmen	113	[Bar chart]			
Bemuskelung	104	[Bar chart]			
Fundament	116	[Bar chart]			
Euter	115	[Bar chart]			
Kreuzhöhe	117	klein			groß
Körperlänge	112	kurz			lang
Hüftbreite	104	schmal			breit
Rumpftiefe	104	seicht			tief
Beckenneigung	103	eben			abfallend
Sprg.winkelung	104	steil			säbelbeinig
Sprg.ausprägung	108	voll			trocken
Fessel	110	durchtrittig			steil
Trachten	108	niedrig			hoch
Voreuterlänge	113	kurz			lang
Sch.euterlänge	106	kurz			viel
Voreuteraufhängung	114	locker			fest
Zentralband	100	schwach			stark
Euterboden	111	tief			hoch
Strichlänge	102	kurz			lang
Strichdicke	95	dünn			dick
Strichplatz vorne	96	außen			innen
Strichplatz hinten	101	außen			innen
Strichstellung hinten	112	nach außen			nach innen
Euterreinheit	102	unrein			rein
gewünschter Bereich		[Bar chart]			

**HÖCHST
klassig**



Wanero PP*

gGZW 137 77 %

MW 123 86 %
FW 109 74 %
FIT 120 80 %



Mutter Goldi Pp. 3. Laktation

HB-NR. 869600 · LOM: 276000956708904 · B-KASEIN A1A2 · TRIPLE A 432561 · GJV
REINERBIG HORNLOSER SPITZENBULLE · PERFEKTE STRICHPLATZIERUNG · RAHMEN

MILCH							
Tiere	HD	Milch kg	Fett %	Fett kg	Eiweiß %	Eiweiß kg	
Zuchtwert		+870	+0,02	+38	-0,03	+28	

FLEISCH			
Nettozunahmen	118	Ausschlachtung	106
Handelsklasse		102	

FITNESS			
Kalbeverl. pat. 81%	98	Kalbeverlauf mat.	114
Vitalitätswert		99	
Fruchtbarkeitswert	111	Zysten	107
Fr. Fruchtbkst.		108	
Eutergesundheitsw.	121	Zellzahl	119
Mastitis		118	
Melkbarkeit	105	Melkverhalten	102
Persistenz		96	
Nutzungsdauer	118	Milchfieber	101
Leist. steigerung		103	
Klauengesundheit	100		

ÖKOLOGISCHER ZUCHTWERT 131

ABSTAMMUNG · *05.12.21

Züchter		
Waalkes Pp*	Waban	Wille
	Pigas PP*	Vollgas P*S
Goldi Pp*	Motane Pp*	Mahango Pp*
	Goldi	Wohlthat

EXTERIEUR		0 Töchter			
Merkmal / Relativzuchtwert		88	100	112	124
Rahmen	116	[Bar chart]			
Bemuskelung	102	[Bar chart]			
Fundament	104	[Bar chart]			
Euter	116	[Bar chart]			
Kreuzhöhe	121	klein			groß
Körperlänge	114	kurz			lang
Hüftbreite	109	schmal			breit
Rumpftiefe	106	seicht			tief
Beckenneigung	109	eben			abfallend
Sprg.winkelung	109	steil			säbelbeinig
Sprg.ausprägung	100	voll			trocken
Fessel	100	durchtrittig			steil
Trachten	108	niedrig			hoch
Voreuterlänge	103	kurz			lang
Sch.euterlänge	109	kurz			viel
Voreuteraufhängung	111	locker			fest
Zentralband	93	schwach			stark
Euterboden	108	tief			hoch
Strichlänge	86	kurz			lang
Strichdicke	96	dünn			dick
Strichplatz vorne	126	außen			innen
Strichplatz hinten	99	außen			innen
Strichstellung hinten	106	nach außen			nach innen
Euterreinheit	104	unrein			rein
gewünschter Bereich		[Bar chart]			

HÖCHST klassig

AMS



Winterfell P*S

gGZW 136 74 %

MW 124 83 %
FW 109 73 %
FIT 118 78 %



HB-NR. 869850 · LOM: 276000957879249 · B-KASEIN A2A2 · GJV
LANGLEBIGE KUHfamilie · LEICHTKALBIG · ALLROUNDER

MILCH							
Tiere	HD	Milch kg	Fett %	Fett kg	Eiweiß %	Eiweiß kg	
Zuchtwert		+898	-0,03	+34	+0,01	+33	

FLEISCH			
Nettozunahmen	102	Ausschlachtung	112
Handelsklasse		105	

FITNESS			
Kalbeverl. pat. 80%	114	Kalbeverlauf mat.	108
Vitalitätswert		110	
Fruchtbarkeitswert	108	Zysten	107
Fr. Fruchtbkst.		99	
Eutergesundheitsw.	116	Zellzahl	115
Mastitis		115	
Melkbarkeit	117	Melkverhalten	105
Persistenz		107	
Nutzungsdauer	111	Milchfieber	102
Leist. steigerung		102	
Klauengesundheit	101		

ÖKOLOGISCHER ZUCHTWERT 133

ABSTAMMUNG · *17.07.22

Züchter		
Wintertraum	Woiwode	Wobler
	Zalli	Der Beste
Helga Pp*	Mesias	Wille
	Hasi Pp	Monty P*S

EXTERIEUR		0 Töchter			
Merkmal / Relativzuchtwert		88	100	112	124
Rahmen	103	[Bar chart]			
Bemuskelung	94	[Bar chart]			
Fundament	122	[Bar chart]			
Euter	111	[Bar chart]			
Kreuzhöhe	106	klein			groß
Körperlänge	104	kurz			lang
Hüftbreite	98	schmal			breit
Rumpftiefe	96	seicht			tief
Beckenneigung	97	eben			abfallend
Sprg.winkelung	98	steil			säbelbeinig
Sprg.ausprägung	118	voll			trocken
Fessel	105	durchtrittig			steil
Trachten	107	niedrig			hoch
Voreuterlänge	113	kurz			lang
Sch.euterlänge	107	kurz			viel
Voreuteraufhängung	98	locker			fest
Zentralband	103	schwach			stark
Euterboden	106	tief			hoch
Strichlänge	104	kurz			lang
Strichdicke	99	dünn			dick
Strichplatz vorne	106	außen			innen
Strichplatz hinten	108	außen			innen
Strichstellung hinten	110	nach außen			nach innen
Euterreinheit	106	unrein			rein
gewünschter Bereich		[Bar chart]			

HÖCHST klassig

AMS



Harpune P*S

gGZW 136 76 %

MW 121 85 %
FW 102 75 %
FIT 126 80 %



Mutter Gabi, 3. Laktation

HB-NR. 855687 · LOM: 276000958220699 · B-KASEIN A1A2 · GJV
POSITIVE INHALTSSTOFFE · FITNESS · EUTER

MILCH							
Tiere	HD	Milch kg	Fett %	Fett kg	Eiweiß %	Eiweiß kg	
Zuchtwert		+574	+0,15	+36	+0,04	+24	

FLEISCH			
Nettozunahmen	95	Ausschlachtung	107
Handelsklasse	100		

FITNESS			
Kalbeverl. pat. 79%	97	Kalbeverlauf mat.	107
Fruchtbarkeitswert	118	Zysten	105
Eutergesundheitsw.	116	Zellzahl	110
Melkbarkeit	108	Melkverhalten	99
Nutzungsdauer	122	Milchfieber	104
Klauengesundheit	97	Persistenz	109
		Leist.steigerung	104

ÖKOLOGISCHER ZUCHTWERT 132

ABSTAMMUNG · *24.10.22 · ET

Züchter		
Horazio P*S	Hilfinger	Hurly
	Inka Pp*	Mahango Pp*
Gabi	Zepfer	Zaspin
	Gralle	Mint

Schürer-Hammon GbR
Lehmingen

EXTERIEUR		0 Töchter			
Merkmal / Relativzuchtwert		88	100	112	124
Rahmen	106	[Progression bar]			
Bemuskelung	93	[Progression bar]			
Fundament	103	[Progression bar]			
Euter	117	[Progression bar]			
Kreuzhöhe	112	klein			groß
Körperlänge	103	kurz			lang
Hüftbreite	93	schmal			breit
Rumpftiefe	94	seicht			tief
Beckenneigung	104	eben			abfallend
Sprg.winkelung	110	steil			säbelbeinig
Sprg.ausprägung	113	voll			trocken
Fessel	97	durchtrittig			steil
Trachten	101	niedrig			hoch
Voreuterlänge	103	kurz			lang
Sch.euterlänge	98	kurz			viel
Voreuteraufhängung	110	locker			fest
Zentralband	100	schwach			stark
Euterboden	121	tief			hoch
Strichlänge	97	kurz			lang
Strichdicke	97	dünn			dick
Strichplatz vorne	104	außen			innen
Strichplatz hinten	107	außen			innen
Strichstellung hinten	104	nach außen			nach innen
Euterreinheit	100	unrein			rein
gewünschter Bereich		[Progression bar]			

HÖCHST
interessant



Himmelweit Pp*

gGZW 135 74 %

MW 129 83 %
FW 106 73 %
FIT 112 78 %



Großmutter Roxi Pp, 1. Laktation

HB-NR. 855533 · LOM: 276000957375546 · B-KASEIN A2A2 · GJV
MILCHLEISTUNG · TOP EXTERIEUR · ALLROUNDER

MILCH							
Tiere	HD	Milch kg	Fett %	Fett kg	Eiweiß %	Eiweiß kg	
Zuchtwert		+1513	-0,27	+37	-0,11	+42	

FLEISCH			
Nettozunahmen	114	Ausschlachtung	108
Handelsklasse	96		

FITNESS			
Kalbeverl. pat. 79%	100	Kalbeverlauf mat.	113
Fruchtbarkeitswert	104	Zysten	95
Eutergesundheitsw.	108	Zellzahl	110
Melkbarkeit	103	Melkverhalten	108
Nutzungsdauer	114	Milchfieber	106
Klauengesundheit	91	Persistenz	96
		Leist.steigerung	106

ÖKOLOGISCHER ZUCHTWERT 130

ABSTAMMUNG · *31.03.22 · ET

Züchter		
Himmel	Hurly	Hulkor
	Dairyqueen	Wertvoll
Romy Pp*	Malaga Pp*	Mahango Pp*
	Roxi Pp*	Maximum Pp*

Bernd Schröppel
Kleinsorheim

EXTERIEUR		0 Töchter			
Merkmal / Relativzuchtwert		88	100	112	124
Rahmen	119	[Progression bar]			
Bemuskelung	96	[Progression bar]			
Fundament	107	[Progression bar]			
Euter	118	[Progression bar]			
Kreuzhöhe	122	klein			groß
Körperlänge	116	kurz			lang
Hüftbreite	108	schmal			breit
Rumpftiefe	114	seicht			tief
Beckenneigung	96	eben			abfallend
Sprg.winkelung	86	steil			säbelbeinig
Sprg.ausprägung	89	voll			trocken
Fessel	111	durchtrittig			steil
Trachten	111	niedrig			hoch
Voreuterlänge	107	kurz			lang
Sch.euterlänge	106	kurz			viel
Voreuteraufhängung	113	locker			fest
Zentralband	102	schwach			stark
Euterboden	108	tief			hoch
Strichlänge	103	kurz			lang
Strichdicke	99	dünn			dick
Strichplatz vorne	120	außen			innen
Strichplatz hinten	113	außen			innen
Strichstellung hinten	117	nach außen			nach innen
Euterreinheit	102	unrein			rein
gewünschter Bereich		[Progression bar]			

HÖCHST
interessant



Majuro Pp*

gGZW 133 74 %

MW 127 84 %
FW 104 71 %
FIT 111 79 %



Großmutter Rockstar, 4 Laktation

HB-NR. 855642 · LOM: 276000957496028 · B-KASEIN A2A2 · GJV
MILCHLEISTUNG · EXTERIEUR · KRÄFTIGERE ZITZEN

MILCH							
Tiere	HD	Milch kg	Fett %	Fett kg	Eiweiß %	Eiweiß kg	
Zuchtwert		+1268	-0,24	+30	-0,02	+43	

FLEISCH			
Nettozunahmen	108	Ausschlachtung	98
Handelsklasse	106		

FITNESS			
Kalbeverl. pat. 80%	100	Kalbeverlauf mat.	106
Fruchtbarkeitswert	101	Zysten	99
Eutergesundheitsw.	101	Zellzahl	99
Melkbarkeit	117	Melkverhalten	96
Nutzungsdauer	118	Milchfieber	
Klauengesundheit	91	Leist. Steigerung	108

ÖKOLOGISCHER ZUCHTWERT 130

ABSTAMMUNG · *15.08.22 · ET

M3 Pp*			Mercedes Pp*		Minor		Züchter
Rockqueen	Manaus	Miami	Princes	Equador			

EXTERIEUR		0 Töchter			
Merkmal / Relativzuchtwert		88	100	112	124
Rahmen	109	[Bar chart]			
Bemuskelung	110	[Bar chart]			
Fundament	110	[Bar chart]			
Euter	112	[Bar chart]			
Kreuzhöhe	110	klein			groß
Körperlänge	100	kurz			lang
Hüftbreite	110	schmal			breit
Rumpftiefe	108	seicht			tief
Beckenneigung	103	eben			abfallend
Sprg.winkelung	91	steil			säbelbeinig
Sprg.ausprägung	94	voll			trocken
Fessel	112	durchtrittig			steil
Trachten	115	niedrig			hoch
Voreuterlänge	113	kurz			lang
Sch.euterlänge	105	kurz			viel
Voreuteraufhängung	102	locker			fest
Zentralband	107	schwach			stark
Euterboden	103	tief			hoch
Strichlänge	109	kurz			lang
Strichdicke	102	dünn			dick
Strichplatz vorne	113	außen			innen
Strichplatz hinten	106	außen			innen
Strichstellung hinten	100	nach außen			nach innen
Euterreinheit	101	unrein			rein
gewünschter Bereich		[Bar chart]			

HÖCHST
interessant



Winterwein P*S

gGZW 133 75 %

MW 122 84 %
FW 118 74 %
FIT 111 80 %



Mutter Prima PP, 1. Laktation

HB-NR. 871573 · LOM: 276000957891659 · B-KASEIN A1A2 · GJV
LEICHTKALBIG · KRÄFTIGERE ZITZEN · ALLROUNDER

MILCH							
Tiere	HD	Milch kg	Fett %	Fett kg	Eiweiß %	Eiweiß kg	
Zuchtwert		+903	-0,02	+35	-0,06	+27	

FLEISCH			
Nettozunahmen	111	Ausschlachtung	120
Handelsklasse	109		

FITNESS			
Kalbeverl. pat. 80%	111	Kalbeverlauf mat.	102
Fruchtbarkeitswert	107	Zysten	98
Eutergesundheitsw.	109	Zellzahl	113
Melkbarkeit	110	Melkverhalten	103
Nutzungsdauer	109	Milchfieber	
Klauengesundheit	95	Leist. Steigerung	105

ÖKOLOGISCHER ZUCHTWERT 128

ABSTAMMUNG · *28.07.22 · ET

Wintertraum			Woiwode		Wobbler		Züchter
Prima PP*	Majestaet PP*	Mahango Pp*	Zalli	Der Beste			

EXTERIEUR		0 Töchter			
Merkmal / Relativzuchtwert		88	100	112	124
Rahmen	105	[Bar chart]			
Bemuskelung	93	[Bar chart]			
Fundament	107	[Bar chart]			
Euter	111	[Bar chart]			
Kreuzhöhe	107	klein			groß
Körperlänge	107	kurz			lang
Hüftbreite	97	schmal			breit
Rumpftiefe	103	seicht			tief
Beckenneigung	98	eben			abfallend
Sprg.winkelung	106	steil			säbelbeinig
Sprg.ausprägung	116	voll			trocken
Fessel	103	durchtrittig			steil
Trachten	104	niedrig			hoch
Voreuterlänge	120	kurz			lang
Sch.euterlänge	120	kurz			viel
Voreuteraufhängung	103	locker			fest
Zentralband	96	schwach			stark
Euterboden	100	tief			hoch
Strichlänge	104	kurz			lang
Strichdicke	105	dünn			dick
Strichplatz vorne	105	außen			innen
Strichplatz hinten	103	außen			innen
Strichstellung hinten	105	nach außen			nach innen
Euterreinheit	100	unrein			rein
gewünschter Bereich		[Bar chart]			

HÖCHST
interessant



Ironie PP*

gGZW 132 75 %

MW 125 85 %
FW 99 74 %
FIT 119 79 %



Großmutter Korfu Pp, 5. Laktation

HB-NR. 855522 · LOM: 276000957835535 · B-KASEIN A2A2 · GJV
REINERBIG HORNLOS · FITNESS · NUTZUNGSDAUER

MILCH							
Tiere	HD	Milch kg	Fett %	Fett kg	Eiweiß %	Eiweiß kg	
Zuchtwert		+1029	-0,02	+41	-0,07	+29	

FLEISCH			
Nettozunahmen	97	Ausschlachtung	99
		Handelsklasse	99

FITNESS			
Kalbeverl. pat. 80%	106	Kalbeverlauf mat.	104
Fruchtbarkeitswert	114	Zysten	100
Eutergesundheitsw.	110	Zellzahl	116
Melkbarkeit	108	Melkverhalten	96
Nutzungsdauer	118	Milchfieber	
Klauengesundheit	94	Leist. Steigerung	112

ÖKOLOGISCHER ZUCHTWERT 129

ABSTAMMUNG · *30.03.22 · ET

Ingmar PP*	Irokese P*S	Irola P*S	Züchter Böhm GbR Oppertshofen
	1005 Pp*	Vollgas P*S	
Karamel PP*	Votary P*S	Ruhmreich PS	
	Korfu Pp*	Skorpion Pp*	

EXTERIEUR		0 Töchter			
Merkmal / Relativzuchtwert		88	100	112	124
Rahmen	98	[Bar chart]			
Bemuskelung	91	[Bar chart]			
Fundament	104	[Bar chart]			
Euter	107	[Bar chart]			
Kreuzhöhe	97	klein			groß
Körperlänge	102	kurz			lang
Hüftbreite	94	schmal			breit
Rumpftiefe	100	seicht			tief
Beckenneigung	111	eben			abfallend
Sprg.winkelung	98	steil			säbelbeinig
Sprg.ausprägung	100	voll			trocken
Fessel	104	durchtrittig			steil
Trachten	101	niedrig			hoch
Voreuterlänge	106	kurz			lang
Sch.euterlänge	103	kurz			viel
Voreuteraufhängung	106	locker			fest
Zentralband	99	schwach			stark
Euterboden	101	tief			hoch
Strichlänge	94	kurz			lang
Strichdicke	88	dünn			dick
Strichplatz vorne	103	außen			innen
Strichplatz hinten	106	außen			innen
Strichstellung hinten	111	nach außen			nach innen
Euterreinheit	96	unrein			rein
gewünschter Bereich		[Bar chart]			

HÖCHST
interessant



Mephisto Pp*

gGZW 132 73 %

MW 123 83 %
FW 120 69 %
FIT 107 77 %



HB-NR. 863408 · LOM: 276000958284829 · B-KASEIN A2A2 · GJV
LEICHTKALBIG · MILCHLEISTUNG · PERFEKTES EXTERIEUR

MILCH							
Tiere	HD	Milch kg	Fett %	Fett kg	Eiweiß %	Eiweiß kg	
Zuchtwert		+1225	-0,27	+25	-0,06	+37	

FLEISCH			
Nettozunahmen	124	Ausschlachtung	113
		Handelsklasse	111

FITNESS			
Kalbeverl. pat. 79%	114	Kalbeverlauf mat.	98
Fruchtbarkeitswert	96	Zysten	95
Eutergesundheitsw.	110	Zellzahl	110
Melkbarkeit	111	Melkverhalten	104
Nutzungsdauer	111	Milchfieber	
Klauengesundheit	96	Leist. Steigerung	103

ÖKOLOGISCHER ZUCHTWERT 127

ABSTAMMUNG · *28.10.22 · ET

Moyer PP*	Monopoly P*S	Manolo Pp*	Züchter Robert Graf Mülles
	Heike Pp	Votary P*S	
Danone Pp*	Verstapen1 Pp*	Vespasian P*S	
	Daudi Pp*	Hutill	

EXTERIEUR		0 Töchter			
Merkmal / Relativzuchtwert		88	100	112	124
Rahmen	109	[Bar chart]			
Bemuskelung	104	[Bar chart]			
Fundament	107	[Bar chart]			
Euter	115	[Bar chart]			
Kreuzhöhe	110	klein			groß
Körperlänge	109	kurz			lang
Hüftbreite	102	schmal			breit
Rumpftiefe	105	seicht			tief
Beckenneigung	106	eben			abfallend
Sprg.winkelung	109	steil			säbelbeinig
Sprg.ausprägung	97	voll			trocken
Fessel	109	durchtrittig			steil
Trachten	104	niedrig			hoch
Voreuterlänge	109	kurz			lang
Sch.euterlänge	102	kurz			viel
Voreuteraufhängung	105	locker			fest
Zentralband	112	schwach			stark
Euterboden	110	tief			hoch
Strichlänge	113	kurz			lang
Strichdicke	113	dünn			dick
Strichplatz vorne	117	außen			innen
Strichplatz hinten	113	außen			innen
Strichstellung hinten	114	nach außen			nach innen
Euterreinheit	104	unrein			rein
gewünschter Bereich		[Bar chart]			

HÖCHST
interessant



Wiegand PP*

gGZW 131 73 %

MW 121 83 %
FW 115 70 %
FIT 112 77 %



HB-NR. 861637 · LOM: 276000958547322 · B-KASEIN A1A2 · GJV · VORAUSSICHTLICH VERFÜGBAR AB FEBRUAR 2024
LEICHTKALBIG · EXTERIEUR · EXTERIEURSTARKE KUHFAMILIE

MILCH							
Tiere	HD	Milch kg	Fett %	Fett kg	Eiweiß %	Eiweiß kg	
Zuchtwert		+1138	-0,15	+33	-0,14	+27	

FLEISCH			
Nettozunahmen	115	Ausschlachtung	116
Handelsklasse	104		

FITNESS			
Kalbeverl. pat. 79%	108	Kalbeverlauf mat.	108
Fruchtbarkeitswert	104	Zysten	98
Eutergesundheitsw.	111	Zellzahl	111
Melkbarkeit	101	Melkverhalten	109
Nutzungsdauer	109	Milchfieber	107
Klauengesundheit	88		

ÖKOLOGISCHER ZUCHTWERT 129

ABSTAMMUNG · *27.11.22 · ET

Wannabe PP*	Waalkes Pp*	Waban	Züchter Anton Lidl Penzberg
	Gaudet PP*	Viehscheid P*S	
Gerke Pp*	Mcgyver	Macbeth	
	Gabella Pp*	Herzton	

EXTERIEUR		0 Töchter			
Merkmal / Relativzuchtwert		88	100	112	124
Rahmen	109	[Bar chart]			
Bemuskelung	98	[Bar chart]			
Fundament	112	[Bar chart]			
Euter	114	[Bar chart]			
Kreuzhöhe	109	klein			groß
Körperlänge	111	kurz			lang
Hüftbreite	105	schmal			breit
Rumpftiefe	108	seicht			tief
Beckenneigung	84	eben			abfallend
Sprg.winkelung	106	steil			säbelbeinig
Sprg.ausprägung	103	voll			trocken
Fessel	106	durchtrittig			steil
Trachten	110	niedrig			hoch
Voreuterlänge	107	kurz			lang
Sch.euterlänge	109	kurz			viel
Voreuteraufhängung	109	locker			fest
Zentralband	94	schwach			stark
Euterboden	113	tief			hoch
Strichlänge	109	kurz			lang
Strichdicke	92	dünn			dick
Strichplatz vorne	117	außen			innen
Strichplatz hinten	102	außen			innen
Strichstellung hinten	97	nach außen			nach innen
Euterreinheit	98	unrein			rein
gewünschter Bereich		[Bar chart]			

**HÖCHST
klassig**



Volt PP*

gGZW 114 90 %

MW 113 96 %
FW 103 96 %
FIT 102 88 %



Tochter 822 Pp. 1. Laktation

HB-NR. 874170 · LOM: 276000953433235 · B-KASEIN A1A2 · NKG
RAHMEN · KRÄFTIGE ZITZEN · ALLROUNDER

MILCH							
Tiere	HD	Milch kg	Fett %	Fett kg	Eiweiß %	Eiweiß kg	
Zuchtwert		+643	-0,03	+24	-0,10	+14	
100 Tage	71	8505	2.886	3,89	112	3,18	92

FLEISCH			
Nettozunahmen	120	Ausschlachtung	97
Handelsklasse	99		

FITNESS			
Kalbeverl. pat. 97%	98	Kalbeverlauf mat.	105
Fruchtbarkeitswert	100	Zysten	91
Eutergesundheitsw.	103	Zellzahl	105
Melkbarkeit	97	Melkverhalten	101
Nutzungsdauer	103	Milchfieber	99
Klauengesundheit	88		

ÖKOLOGISCHER ZUCHTWERT 110

ABSTAMMUNG · *03.10.18

Votary P*S	Ruhmreich PS	Rustico	Züchter Hubert Schweiger Asbach
	Granada	GS Rumgo	
Larisa Pp	Mahango Pp*	Mungo P*S	
	Lana	Valuta	

EXTERIEUR		51 Töchter			
Merkmal / Relativzuchtwert		88	100	112	124
Rahmen	123	[Bar chart]			
Bemuskelung	111	[Bar chart]			
Fundament	105	[Bar chart]			
Euter	116	[Bar chart]			
Kreuzhöhe	121	klein			groß
Körperlänge	123	kurz			lang
Hüftbreite	119	schmal			breit
Rumpftiefe	124	seicht			tief
Beckenneigung	101	eben			abfallend
Sprg.winkelung	106	steil			säbelbeinig
Sprg.ausprägung	91	voll			trocken
Fessel	114	durchtrittig			steil
Trachten	118	niedrig			hoch
Voreuterlänge	101	kurz			lang
Sch.euterlänge	116	kurz			viel
Voreuteraufhängung	114	locker			fest
Zentralband	106	schwach			stark
Euterboden	107	tief			hoch
Strichlänge	114	kurz			lang
Strichdicke	111	dünn			dick
Strichplatz vorne	113	außen			innen
Strichplatz hinten	116	außen			innen
Strichstellung hinten	110	nach außen			nach innen
Euterreinheit	102	unrein			rein
gewünschter Bereich		[Bar chart]			

**HÖCHST
interessant**



ZUCHTWERTE

MILCH			
Zuchtwert	Tiere	HD	Milch kg
			+1255
Fett %	Fett kg	Eiweiß %	Eiweiß kg
-0,31	23	-0,09	36

FLEISCH	
Nettozunahmen	104 Ausschlachtung 119
Handelsklasse	108

FITNESS			
Kalbeverl. pat. 80%	97	Kalbeverlauf mat.	110
Melkbarkeit	93	Melkverhalten	104
Eutergesundheitsw	121	Zellzahl	123
Persistenz	104	Leist.steigerung	105
Nutzungsdauer	120	Vitalitätswert	99
Fruchtbarkeitswert	109	Fr. Fruchtbkst.	104
Zysten	105	Milchfieber	
Klauengesundheit	96		

ÖKOLOGISCHER ZUCHTWERT 130



Hydros Pp*

HB-NR. 880087 · LOM: 276000956988333
B-KASEIN A1A1 · GJV

gGZW	137	77 %
MW	122	86 %
FW	115	76 %
FIT	121	81 %



ABSTAMMUNG · *04.01.22 · ET			
Hamlet Pp*	Hermelin	Herzschlag	Züchter
	Arielle PP*	Mahango Pp*	Lang GbR
Habiba	Weitblick	Wobbler	Rudolzhofen
	Havanna	Imperativ	

EXTERIEUR		0 Töchter			
Merkmal / Relativzuchtwert	88	100	112	124	
Rahmen	91				
Bemuskelung	104				
Fundament	106				
Euter	104				
Kreuzhöhe	92				
Körperlänge	93				
Hüftbreite	91				
Rumpftiefe	94				
Beckenneigung	109				
Sprg.winkelung	103				
Sprg.ausprägung	100				
Fessel	105				
Trachten	109				
Voreuterlänge	105				
Sch.euterlänge	106				
Voreuteraufhängung	95				
Zentralband	108				
Euterboden	93				
Strichlänge	102				
Strichdicke	94				
Strichplatz vorne	111				
Strichplatz hinten	118				
Strichstellung hinten	124				
Euterreinheit	101				

gewünschter Bereich

ZUCHTWERTE

MILCH			
Zuchtwert	Tiere	HD	Milch kg
			+970
Fett %	Fett kg	Eiweiß %	Eiweiß kg
+0,08	47	-0,09	26

FLEISCH	
Nettozunahmen	112 Ausschlachtung 114
Handelsklasse	108

FITNESS			
Kalbeverl. pat. 95%	110	Kalbeverlauf mat.	107
Melkbarkeit	117	Melkverhalten	100
Eutergesundheitsw	106	Zellzahl	106
Persistenz	107	Leist.steigerung	110
Nutzungsdauer	117	Vitalitätswert	100
Fruchtbarkeitswert	104	Fr. Fruchtbkst.	109
Zysten	105	Milchfieber	104
Klauengesundheit	105		

ÖKOLOGISCHER ZUCHTWERT 133



Zimbo

HB-NR. 855170 · LOM: 276000956262235
B-KASEIN A1A1 · GJV

gGZW	136	79 %
MW	125	87 %
FW	114	77 %
FIT	112	83 %



ABSTAMMUNG · *12.02.21 · ET			
Zeiger	Zazu	Zepter	Züchter
	Lamera	Watt	Milchhof Ruisinger GbR
Henna	Herzpochen	Herzschlag	Mittelstetten
	Hello	Janda	

EXTERIEUR		0 Töchter			
Merkmal / Relativzuchtwert	88	100	112	124	
Rahmen	91				
Bemuskelung	100				
Fundament	108				
Euter	112				
Kreuzhöhe	89				
Körperlänge	96				
Hüftbreite	99				
Rumpftiefe	91				
Beckenneigung	95				
Sprg.winkelung	95				
Sprg.ausprägung	105				
Fessel	102				
Trachten	101				
Voreuterlänge	103				
Sch.euterlänge	105				
Voreuteraufhängung	103				
Zentralband	108				
Euterboden	106				
Strichlänge	106				
Strichdicke	91				
Strichplatz vorne	98				
Strichplatz hinten	98				
Strichstellung hinten	103				
Euterreinheit	105				

gewünschter Bereich

ZUCHTWERTE

MILCH			
Zuchtwert	Tiere	HD	Milch kg
			+1025
Fett %	Fett kg	Eiweiß %	Eiweiß kg
-0,03	40	+0,04	39

FLEISCH	
Nettozunahmen	113 Ausschlachtung 113
Handelsklasse	108

FITNESS			
Kalbeverl. pat. 79%	93	Kalbeverlauf mat.	106
Melkbarkeit	106	Melkverhalten	99
Eutergesundheitsw	107	Zellzahl	106
Persistenz	98	Leist.steigerung	106
Nutzungsdauer	109	Vitalitätswert	100
Fruchtbarkeitswert	98	Fr. Fruchtbkst.	97
Zysten	99	Milchfieber	
Klauengesundheit	94		

ÖKOLOGISCHER ZUCHTWERT 123



Idealist PP*

HB-NR. 855493 · LOM: 276000957812146
B-KASEIN A2A2 · GJV

gGZW	133	73 %
MW	129	83 %
FW	114	70 %
FIT	105	78 %



ABSTAMMUNG · *20.03.22			
Immunity	Irregut P*S	Irokese P*S	Züchter
P*S	Rawo Pp*	Wobbler	Werner Häusler
Kaiserin Pp*	Mylife Pp*	Mahango Pp*	Finningen
	Koenigin	Silverstar	

EXTERIEUR		0 Töchter			
Merkmal / Relativzuchtwert	88	100	112	124	
Rahmen	103				
Bemuskelung	103				
Fundament	98				
Euter	105				
Kreuzhöhe	103				
Körperlänge	104				
Hüftbreite	103				
Rumpftiefe	102				
Beckenneigung	88				
Sprg.winkelung	105				
Sprg.ausprägung	101				
Fessel	98				
Trachten	98				
Voreuterlänge	106				
Sch.euterlänge	104				
Voreuteraufhängung	102				
Zentralband	98				
Euterboden	101				
Strichlänge	85				
Strichdicke	88				
Strichplatz vorne	106				
Strichplatz hinten	107				
Strichstellung hinten	115				
Euterreinheit	109				

gewünschter Bereich

ZUCHTWERTE

MILCH			
Zuchtwert	Tiere	HD	Milch kg
			+483
Fett %	Fett kg	Eiweiß %	Eiweiß kg
+0,36	50	+0,04	20

FLEISCH		
Nettozunahmen	Ausschlachtung	
104	108	
Handelsklasse		
106		

FITNESS			
Kalbeverl. pat. 81%	Kalbeverlauf mat.		
106	101		
Melkbarkeit	Melkverhalten		
121	95		
Eutergesundheitsw	Zellzahl		
103	99		
Persistenz	Leist.steigerung		
92	105		
Nutzungsdauer	Vitalitätswert		
110	106		
Fruchtbarkeitswert	Fr. Fruchtbkst.		
99	104		
Zysten	Milchfieber		
95			
Klauengesundheit			
99			

ÖKOLOGISCHER ZUCHTWERT **123**



Italien PP*

HB-NR. 855644 · LOM: 276000957835622
B-KASEIN A2A2 · GJV

gGZW 127 75 %

MW	124	84 %
FW	108	75 %
FIT	104	79 %



ABSTAMMUNG · *02.09.22				Züchter
Ingmar PP*	Irokese P*S	Irola P*S		Böhm GBR
	1005 Pp*	Vollgas P*S		Oppertshofen
Bentley PP*	Harlander P*S	Herzschlag		
	795 Pp	Isario P*S		

EXTERIEUR		0 Töchter			
Merkmal / Relativzuchtwert	88	100	112	124	
Rahmen	94				
Bemuskelung	101				
Fundament	105				
Euter	115				
Kreuzhöhe	89				
Körperlänge	98				
Hüftbreite	98				
Rumpftiefe	101				
Beckenneigung	100				
Sprg.winkelung	102				
Sprg.ausprägung	105				
Fessel	103				
Trachten	101				
Voreuterlänge	110				
Sch.euterlänge	102				
Voreuteraufhängung	104				
Zentralband	104				
Euterboden	100				
Strichlänge	90				
Strichdicke	81				
Strichplatz vorne	110				
Strichplatz hinten	105				
Strichstellung hinten	113				
Euterreinheit	103				

ZUCHTWERTE

MILCH			
Zuchtwert	Tiere	HD	Milch kg
1. Lak.	243	7994	7.268 +468
Fett %	Fett kg	Eiweiß %	Eiweiß kg
-0,05	4,07	15	296
		+0,00	3,46
		16	251

FLEISCH		
Nettozunahmen	Ausschlachtung	
108	104	
Handelsklasse		
112		

FITNESS			
Kalbeverl. pat. 98%	Kalbeverlauf mat.		
105	107		
Melkbarkeit	Melkverhalten		
117	105		
Eutergesundheitsw	Zellzahl		
90	88		
Persistenz	Leist.steigerung		
99	93		
Nutzungsdauer	Vitalitätswert		
99	108		
Fruchtbarkeitswert	Fr. Fruchtbkst.		
91	103		
Zysten	Milchfieber		
91	100		
Klauengesundheit			
91			

ÖKOLOGISCHER ZUCHTWERT **109**



Maffay Pp*

HB-NR. 180876 · LOM: 276000951371199
B-KASEIN A2A2 · NKG

gGZW 110 94 %

MW	111	99 %
FW	111	97 %
FIT	93	93 %



ABSTAMMUNG · *15.08.16				Züchter
Mahango Pp*	Mungo P*S	Manitoba		Georg u. Andreas Kraus
	Falter	Round Up		GbR, Deubach
Giri	Williams	Wille		
	Graniti	Safi		

EXTERIEUR		89 Töchter			
Merkmal / Relativzuchtwert	88	100	112	124	
Rahmen	107				
Bemuskelung	116				
Fundament	102				
Euter	107				
Kreuzhöhe	103				
Körperlänge	105				
Hüftbreite	105				
Rumpftiefe	120				
Beckenneigung	110				
Sprg.winkelung	89				
Sprg.ausprägung	82				
Fessel	110				
Trachten	116				
Voreuterlänge	108				
Sch.euterlänge	107				
Voreuteraufhängung	119				
Zentralband	86				
Euterboden	104				
Strichlänge	109				
Strichdicke	113				
Strichplatz vorne	95				
Strichplatz hinten	87				
Strichstellung hinten	95				
Euterreinheit	101				

ZUCHTWERTE

MILCH			
Zuchtwert	Tiere	HD	Milch kg
1. Lak.	2.661	8227	7.214 +319
Fett %	Fett kg	Eiweiß %	Eiweiß kg
-0,06	4,12	8	297
		-0,11	3,37
		1	243

FLEISCH		
Nettozunahmen	Ausschlachtung	
111	111	
Handelsklasse		
107		

FITNESS			
Kalbeverl. pat. 99%	Kalbeverlauf mat.		
110	100		
Melkbarkeit	Melkverhalten		
111	101		
Eutergesundheitsw	Zellzahl		
93	93		
Persistenz	Leist.steigerung		
102	104		
Nutzungsdauer	Vitalitätswert		
102	104		
Fruchtbarkeitswert	Fr. Fruchtbkst.		
105	100		
Zysten	Milchfieber		
95	101		
Klauengesundheit			
100			

ÖKOLOGISCHER ZUCHTWERT **112**



AMS

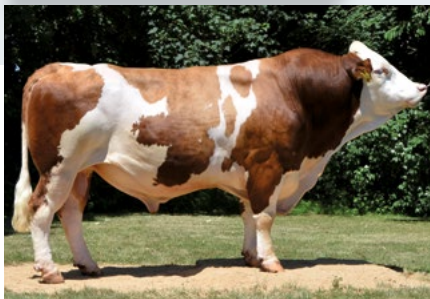


Zombie

HB-NR. 180175 · LOM: 276000947547349
B-KASEIN A2A2 · TRIPLE A 513462 · NKG

gGZW 109 99 %

MW	103	99 %
FW	113	99 %
FIT	102	99 %



ABSTAMMUNG · *28.09.12				Züchter
Zauber	Zahner	Zahn		Michael Lindermeir-
	Gracia	Randy		Hartmann, Aindling
Ozon	Rumgo	Rumba		
	Olga	Radau		

EXTERIEUR		1203 Töchter			
Merkmal / Relativzuchtwert	88	100	112	124	
Rahmen	100				
Bemuskelung	106				
Fundament	108				
Euter	110				
Kreuzhöhe	96				
Körperlänge	104				
Hüftbreite	104				
Rumpftiefe	99				
Beckenneigung	108				
Sprg.winkelung	94				
Sprg.ausprägung	103				
Fessel	100				
Trachten	97				
Voreuterlänge	105				
Sch.euterlänge	101				
Voreuteraufhängung	107				
Zentralband	107				
Euterboden	107				
Strichlänge	110				
Strichdicke	109				
Strichplatz vorne	113				
Strichplatz hinten	116				
Strichstellung hinten	107				
Euterreinheit	105				

ITOMAYBI

RZF* 126

Rasse: Wagyu



HB-NR. 204401

VEREINT BESTE JAPANISCHE LINIE • BESTE INTRAMUSKULÄRE MARMORIERUNG • LEICHTE GEBURTEN
IN DER KREUZUNGSZUCHT • HERVORRAGENDE MARMORIERUNG • GUTES EXTERIEUR • FULLBLOOD

EIGENLEISTUNG

Rahmen	Bemuskelung	Fundament	tägliche Zunahme	KZW
8	9	7	858 g	-

ZUCHTWERTE

Maternal	tägliche Zunahmen	Bemuskelung	Kalbeverlauf paternal
-	-	-	-

ABKALBUNGEN

	Kühe	Rinder
Anzahl	96	79
Normalgeburten in %	96,2	93,8
Tierärztliche Hilfe in %	1,3	2,0
Totgeburten in %	2,5	4,2

ABSTAMMUNG • *28.02.2011

Itoshigefu	Itofuji	FB319
US 3681	Dai	30 Nob
Fukutsuru	Musashi	US 5137
US 6021	Kikushige	US 4014

ÜBER ITOMAYBI

Über seinen Vater Itoshigefu TF 147 entstammt er der bekannten Shimane-Linie. Mütterlicherseits geht er über MJB Musashi 03K auf den bekanntesten Bullen der amerikanischen Wagyuzucht JVP Fukutsuru 068 (Listenführer für intramuskuläres Fett/Marmorierung) zurück und bringt damit Blut aus der Tajima-Linie, die für Ihre hervorragende Marmorierung geschätzt wird. Verfolgt man die Ahnengalerie weiter findet über TF Itohana 2 ein Blutanschlöß zur Shimane-Linie statt.

ITOMAYBI selbst trägt in seinen Genen nicht nur eine hervorragende Marmorierung (Genstar-Ergebnis 0,54), sondern zeichnet sich durch beste tägliche Zunahmen (870 Gramm), enormen Wuchs und ein ausgezeichnetes Exterieur (8/9/7) aus. Er vereint damit die positiven Eigenschaften der bedeutenden Tajima- und Shimane-Linien in idealer Form. Dieser Bulle gehört damit nicht nur deutschlandweit sondern weltweit zu den besten verfügbaren Wagyubullen (100 % Fullblood) und verdient einen breiten Einsatz sowohl in der Reinzucht, als auch in der Kreuzungszucht.

Brutto-Endpreis 22,50 €

Züchter

American Wagyu ASS.
Washington

*Relativ Zuchtwert Fleisch



DADA PP

RZF* 119 50 %

FLECKVIEH-
FLEISCHBULLE



HB-NR. 603326

LEISTUNGSSTARKER ALLROUNDER MIT TOP-ZUCHTWERTE •
LEICHTKALBIGER MUTTERVATER IM PEDIGREE

EIGENLEISTUNG

Rahmen	Bemuskelung	Fundament	tägliche Zunahme	KZW
8	8	8	1957 g	122

ZUCHTWERTE

Maternal	tägliche Zunahmen	Bemuskelung	Kalbeverlauf paternal
110	111	112	-

ABKALBUNGEN

	Kühe	Rinder
Anzahl	55	-
Normalgeburten in %	98,1	-
Tierärztliche Hilfe in %	0,0	-
Totgeburten in %	1,9	-

ABSTAMMUNG • *25.10.2019

Don PP*	Deno PP*	DE 15 04632804
DE 15 01263672	Anne P	DE 15 04632795
Bonar P	Steinadler PP	DE 09 37631910
DE 15 01411968	Belli P	DE 15 03641332

ÜBER DADA PP

DADA PP ist ein extrem ausgeglichener, sehr gelassener Typbulle mit Rahmen und Länge, ausgezeichnetem Fleischansatz, einem mittelstarken, korrekten Knochenbau und sehr guten Fundamenten. Sein sehr guter RZF mit einem hohen maternalen Teilzuchtwert, hoch überlegene Tageszunahmen sowie eine extrem milchreiche Mutter runden das hervorragende Gesamtpaket „DADA PP“ ab.

Die Vorfahren: Auf der Vaterseite bürgen Don PP und Deno PP für bestes Exterieur und Leistungsbereitschaft. Während Don PP (8-9-7) mit RZF 121 auf einen der vorderen Plätze der deutschen Zuchtwertschätzung rangiert, kann Großvater Deno PP auf einen Siegertitel 2013 in Bismark verweisen. Mit 9-8-9 gehörte Deno PP zu den bundesweit am besten gekörnten Simmentalbullen, dahinter wiederum Sneumgard Dalgas (8/8/8). Diese auf der Vaterseite absolut sichere, aber nicht häufig eingesetzte Blutführung wurde auf der Mutterseite optimal kombiniert mit dem bewährten und leichtkalbigen Steinadler und dem Rocky-Sohn Robert.

Brutto-Endpreis 10,50 €

Züchter

Arndt Werner
Wanzleben

*Relativ Zuchtwert Fleisch



Vererbungsstärken unserer Bullen

NACHKOMMEN GEPRÜFTER VERERBER

GENOMISCH GEPRÜFTER VERERBER

Gesamtzuchtwert		Milchwert		Fleischwert		Fitness	
Zeiger ET	146	Zubringer ET	129	Zeiger ET	123	Zeiger ET	125
Zubringer ET	140	Hashtag ET	129	Hashtag ET	120	Veliano P*S ET	122
Hashtag ET	139	Herzfeuer	125	Eldorado ET	119	Weitblick	112
Veliano P*S ET	133	Walduris	120	Herzpochen ET	118	Sisyphus ET	111
Weitblick	131	Zeiger ET	119	Mori F5C	116	Zubringer ET	109
Eintracht ET	147	Eintracht ET	136	Spinom ET	120	Schiller ET	128
Mangan P*S ET	145	Hosario ET	133	Hyperion P*S ET	120	Horas ET	128
Spoiler ET	143	Mangan P*S ET	132	Mephisto Pp* ET	120	Harpune P*S ET	126
Schiller ET	143	Homsi ET	132	Spoiler ET	119	Ibis P*S ET	124
Homsi ET	142	Wasserspiel ET	131	Winterwein P*S ET	118	Home ET	122
Persistenz		Melkbarkeit		Eutergesundheit		Kalbeverlauf pat.	
Zeiger ET	121	Zubringer ET	121	Zeiger ET	131	Herzfeuer	114
Weitblick	115	Sisyphus ET	121	Veliano P*S ET	120	Eldorado ET	113
Helios ET	111	Herzpochen ET	117	Walduris	118	Sisyphus ET	112
Walduris	110	Hashtag ET	115	Zubringer ET	114	Helios ET	111
Mori F5C	108	Mori F5C	115	Helios ET	114	Herzpochen ET	110
Wasserspiel ET	113	Eintracht ET	127	Schiller ET	135	Wanted Pp* ET	124
Majuro Pp* ET	113	Ibis P*S ET	125	Hyperion P*S ET	125	Hosario ET	120
Wanted Pp* ET	111	Wildwechsel ET	119	Wasserspiel ET	124	Home ET	120
Harpune P*S ET	109	Winterfell P*S	117	Ibis P*S ET	123	Senator	116
Mangan P*S ET	108	Majuro Pp* ET	117	Hosario ET	122	Winterfell P*S	114
Milchmenge		Eiweißgehalt		Strichlänge		Strichdicke	
Hashtag ET	+1340	Sisyphus ET	+0,05	Mori F5C	120	Milka PP* ET	116
Zubringer ET	+1318	Herzpochen ET	+0,03	Milka PP* ET	115	Volt PP*	111
Herzfeuer	+1192	Walduris	+0,01	Volt PP*	114	Weitblick	107
Helios ET	+929	Weitblick	-0,01	Veliano P*S ET	106	Sisyphus ET	103
Milka PP* ET	+914	Helios ET	-0,04	Herzpochen ET	105	Helios ET	103
Himmelweit Pp* ET	+1513	Homsi ET	+0,09	Mephisto Pp* ET	113	Mephisto Pp* ET	113
Wildwechsel ET	+1373	Horas ET	+0,07	Wasserspiel ET	110	Wanted Pp* ET	112
Mangan P*S ET	+1353	Eintracht ET	+0,06	Wanted Pp* ET	110	Winterwein P*S ET	105
Hamburg ET	+1317	Senator	+0,06	Majuro Pp* ET	109	Majuro Pp* ET	102
Majuro Pp* ET	+1268	Harpune P*S ET	+0,04	Wiegand PP* ET	109	Wasserspiel ET	101
Rahmen		Bemuskelung		Fundament		Euter	
Milka PP* ET	126	Herzpochen ET	125	Milka PP* ET	120	Sisyphus ET	120
Volt PP*	123	Walduris	117	Mori F5C	116	Herzfeuer	118
Mori F5C	117	Sisyphus ET	113	Herzfeuer	114	Mori F5C	116
Hashtag ET	110	Veliano P*S ET	111	Zubringer ET	113	Volt PP*	116
Walduris	110	Volt PP*	111	Hashtag ET	113	Walduris	113
Himmelweit Pp* ET	119	Majuro Pp* ET	110	Winterfell P*S	122	Spoiler ET	133
Wildwechsel ET	117	Hyperion P*S ET	109	Hofgut Pp* ET	116	Schiller ET	124
Wanero PP*	116	Ibis P*S ET	108	Mangan P*S ET	115	Ibis P*S ET	122
Hyperion P*S ET	116	Hamburg ET	106	Mergur P*S ET	114	Horas ET	122
Hofgut Pp* ET	113	Senator	105	Hyperion P*S ET	113	Senator	121

Neue Gebührenordnung im Besamungsgebiet ab 01.01.2024

JAHRESMITGLIEDSBEITRAG	EUR		EUR
inkl. Bezug des Höchstädter Bullenboten nach jeder Zuchtwertschätzung	15,00	Zukaufsamens wird entsprechend den Einkaufspreisen weiterverrechnet.	

BESAMUNGSKOSTEN	EUR	VERGÜTUNG DER BESAMUNGSTIERÄRZTE	EUR
Erstbesamung (Jede 1. und 4. Besamung bei Rindern und Kühen nach der Kalbung; jede 1. Besamung nach Verkalbung und Nachbesamung nach dem 120. Tag)	17,00	Besamung an Sonn- und Feiertagen (ein empfohlener Zuschlag kann vom Tierarzt erhoben werden)	

	EUR	TRÄCHTIGKEITSUNTERSUCHUNGEN	EUR
Nachbesamung (2. und 3. Besamung nach Erstbesamung)	17,00	Trächtigkeitsuntersuchung mit Ultraschall pausch. Anfahrt	18,50

Doppelbesamung (Besamung innerhalb von 3 Tagen nach vorhergehender Besamung, wie auch die 2. und 3. Besamung innerhalb eines Embryotransfers)	17,00	Untersuchung / Tier	6,50
--	-------	---------------------	------

Preiszusatz je Erstbesamung in Landestierzuchtbetrieben	3,00	Ab 15 Tieren Abrechnung über die Zeit; je angefangene 10 min	21,50
---	------	--	-------

Besamung, wenn der Samen nicht über Höchstädt abgerechnet wurde	25,00	Trächtigkeitsuntersuchung mit Bescheinigung	13,00
---	-------	--	-------

		Überprüfung der Besamungstauglichkeit	
--	--	--	--

		Für die Überprüfung der Besamungstauglichkeit kann dem Landwirt eine Gebühr für jedes vorgestellte Rind in Rechnung gestellt werden	7,00
--	--	---	------

SAMENKOSTEN	EUR	RECHNUNGSSTELLUNG	EUR
HÖCHST effektiv	6,00	Gebühr für Erstellung und Zustellung einer Rechnung per Briefpost	1,50

Grundpreisbullens	8,50	Die Zustellung der Rechnung per E-Mail oder per Fax ist kostenlos.	
-------------------	------	---	--

HÖCHST interessant	13,50	* Sofern Sie die Zustellung per E-Mail oder Fax wünschen, bitten wir Sie uns telefonisch zu kontaktieren, eine E-Mail oder ein Fax zu senden.	
--------------------	-------	---	--

HÖCHST klassig	18,50	Wird die Abbuchung verweigert, trägt das Mitglied die entstehenden Bankgebühren.	
----------------	-------	--	--

HÖCHST exklusiv (* wird individuell festgesetzt – für einen begrenzten Zeitraum)	*		
---	---	--	--

OPTIBULL ANPAARUNGSBERATUNG

	Umfang	EUR
bis 30 Kühe	4,5 Stunden	305,00
31-60 Kühe	6,5 Stunden	440,00
61-90 Kühe	8,0 Stunden	540,00
91-120 Kühe	9,0 Stunden	607,00
> 120 Kühe	10,0 Stunden	675,00
+ je weitere Stunde		68,00



Alle Preise sind Bruttopreise inkl. der gesetzlichen Umsatzsteuer!

ZUKAUFSPERMA

Braunvieh		HB-Nr	Vater	Muttervater	Station	GZW	MW	FIT	MM +kg	FE-%	EW-%	RZ Gesund	MM +kg	FE-%	EW-%	Mtyp	Körper	F	E	EXT	Kvp
♀	g	347550	Cavallo	Seasidebloom	AG	147	132	114	+1339	0,00	-0,12	107	112	110	103	102	105	117	111	102	102
♀	g	347610	Vaselino	Namur	AG	146	134	108	+1254	+0,12	-0,09	98	108	108	110	106	114	120	119	97	106
♀	g	435508	Canyon	Seasidebloom	BSG	144	129	113	+1405	-0,18	-0,11	114	98	116	98	99	109	117	111	100	109
♀	g	356925	Amorie	Cadence	BSG	142	127	116	+789	+0,14	+0,05	104	109	111	105	102	104	106	105	104	104
♀	N	345985	Vassil	Etoscha	BSG	139	128	106	+1173	-0,01	-0,08	112	101	104	119	113	108	109	114	98	108
♀	g	346465	Piano	Dario	BSG	139	127	110	+1288	-0,2	-0,08	100	109	108	106	102	107	111	111	101	101
♀	N	346620	Sinatra	Cadence	AG	133	119	113	+926	-0,09	-0,08	114	116	111	102	107	105	111	107	101	101
Natürlich hornlose Bullen																					
♀	g	347600	Duster P*S	Amorie	AG	138	122	116	942	-0,09	-0,04	106	107	118	103	102	105	112	110	108	108
♀	g	346615	Sagan P*S	Seasideblo	BSG	134	122	112	1087	-0,21	-0,08	105	106	112	108	107	107	116	113	104	104
♀	g	347400	Veles Pp*	Vipro Pp*	AG	128	123	102	672	+0,09	+0,06	96	106	102	107	94	114	105	111	96	96
♀	g	347590	Bloomlord	Hebron	AG	126	118	107	852	-0,10	-0,07	105	105	103	111	109	105	117	114	99	99
Rotbunt																					
Name		HB-Nr	Vater	Muttervater	Station	RZG	RZ €	RZM	RZE	RZN	RZS	RZ Gesund	MM +kg	FE-%	EW-%	Mtyp	Körper	F	E	EXT	Kvp
♀	N	833399	Gywer RDC	Mission P	Synetics	146	+1875	146	119	116	119	115	115	-0,20	+0,04	124	96	115	110	115	115
♀	N	833299	Salvatore	Atwork	Synetics	143	+1545	116	141	140	125	115	115	+0,25	-0,06	125	102	122	137	108	108
♀	g	298548	Salvo RDC	Apprentice	Synetics	139	+1687	132	116	113	116	115	115	-0,01	-0,15	107	109	110	108	109	109
♀	N	298420	Apprentice	Delta 1427	Synetics	126	+1120	126	113	112	119	106	106	+0,14	-0,07	132	111	99	106	97	97
Natürlich hornlose Bullen																					
♀	g	833519	Money P	Solclair P	Synetics	149	+2145	148	118	111	118	114	114	+0,33	+0,15	111	112	106	110	123	123
♀	g	833583	McDonald	Solclair P	Synetics	148	+1650	131	150	116	123	111	111	+0,35	+0,07	119	102	119	149	116	116
♀	g	833398	Gywer RDC	Mission P	Synetics	133	+1226	127	118	108	123	114	114	-0,17	+0,00	106	112	106	114	113	113
♀	g	833377	My Dream P	Apoll P	Synetics	129	+1101	111	119	120	122	119	119	+0,28	-0,01	118	100	95	125	110	110
Schwarzbunt																					
Name		HB-Nr	Vater	Muttervater	Station	RZG	RZ €	RZM	RZE	RZN	RZS	RZ Gesund	MM +kg	FE-%	EW-%	Mtyp	Körper	F	E	EXT	Kvp
♀	g	833555	Nexus	Freemax	Synetics	152	+1991	138	135	116	122	118	118	+0,22	+0,11	112	107	119	128	108	108
♀	g	833539	Arroz	Huey	Synetics	150	+2006	135	124	120	116	119	119	+0,34	+0,13	103	98	118	121	112	112
♀	g	833525	Manhattan	Liaison	Synetics	146	+1998	144	116	114	106	110	110	+0,18	+0,09	109	107	108	110	108	108
♀	N	833406	Gywer RDC	Gatedancer	Synetics	144	+1908	146	107	112	105	113	113	+0,03	+0,06	97	99	105	109	111	111
♀	N	833415	Basic	Bandares	Synetics	137	+1550	135	118	113	117	112	112	-0,05	-0,10	116	101	101	119	107	107
♀	N	833190	Silver	Shotglass	Synetics	127	+999	132	110	104	99	106	106	-0,13	-0,13	100	112	108	103	102	102
♀	N	832601	Robust	Shottle	Synetics	119	+764	109	104	117	101	112	112	-0,20	-0,13	95	103	112	97	99	99
Natürlich hornlose Bullen																					
♀	g	690650	Sponsor P	Durable	PhXG	156	+2403	140	116	129	117	125	125	+0,22	+0,20	115	101	126	98	109	109
♀	g	833572	Signal P	Solclair P	Synetics	147	+1926	140	119	117	114	117	117	+0,22	+0,12	107	110	110	113	110	110
♀	g	833526	Star P RDC	Match P	Synetics	142	+1836	143	108	111	120	113	113	+0,03	+0,07	103	103	99	111	110	110
♀	g	833586	Freewood P	Solclair P	Synetics	142	+1668	134	126	115	114	116	116	+0,43	+0,15	113	102	106	126	104	104
♀	N	500622	Keper P	Louxor	Synetics	133	+1162	118	122	116	103	116	116	+0,07	+0,10	96	123	103	120	117	117
♀	g	833590	Speedup P	Luster	Synetics	129	+1001	112	133	111	111	113	113	+0,14	-0,15	123	113	105	128	103	103

Stationen: SYNETICS • AG Alpengenetik • BSG Greifenberg • PhXG PhöniXGroup



♀ gesext verfügbar • g genomisch geprüfter Bulle • N Nachkommen geprüfter Bulle • HB Herdbuchnummer • gZW Gesamtzuchtwert • ÖZW Ökologischer Zuchtwert • F5C Fleckvieh Haplotyp 5
 MW Milchwert • Milch kg Zuchtwert Milchmenge • FW Fleischwert • FE-% Fett-Prozent • EW-% Eiweiß-Prozent • ND Nutzungsdauer • MB Melkbarkeit • EGW Eutergesundheitswert
 Pers. Persistenz • VIW Vitalitätswert • R Rahmen • B Bemuskelung • F Fundament • E Euter • Kvp Kalbverlauf paternal (Kalbinneneignung) • AMS Automatisches Melksystem

Übersicht für unsere Mitglieder

RIVERGEN FLECKVIEH-BULLEN GEHÖRT (SCHNELLAUSWAHLLISTE)

Name	HB-Nr	Abstammung		gGZW	ÖZW	MW	FW	FIT	Anz. Tö.	Lstg abs	Milch kg	FE-%		EW %	Beta- kas.	ND	MB	EGW	Pers.	VfW	Exterieur			Kvp	AMS			
		Vater	Muttervater									kg	%								R	B	F			E		
♂ Eintracht ET	855595	Epik	Midwest	147	136	112	117	117	229	3.016	+860	+0,36	+0,06	A1A2	111	127	118	96	115	96	115	100	96	116	104	x		
♀ N Zeiger ET	854444	Zazu	Herzschlag	146	142	119	123	125	229	3.016	+887	-0,04	-0,09	A1A1	110	100	131	121	92	92	92	92	104	104	106	91	x	
♀ Spoiler ET*2	874735	Sputnik	Victim PP*	143	128	119	121	121			+986	+0,05	-0,01	A2A2	121	104	118	96	102	102	102	103	102	104	133	111	x	
♀ Schiller ET*2	880493	Senator	Zeiger	143	138	124	111	128			+1024	-0,05	-0,07	A1A1	121	105	135	108	111	105	105	108	111	102	107	124	105	x
♀ Homsi ET	855609	Hoeri	Zepter	142	135	132	110	121			+843	+0,21	+0,09	A2A2	115	100	119	105	104	104	104	104	103	106	101	106	103	x
♀ Hamburg ET	855492	Hashtag	Rolls	141	132	128	117	115			+1317	-0,16	-0,08	A2A2	115	116	111	100	104	104	104	104	103	106	101	106	103	x
♀ Hosario ET	855534	Hoeri	Weitmacht	140	133	133	104	118			+1027	+0,17	+0,01	A2A2	117	107	122	107	106	106	106	106	102	89	111	114	120	x
N Zubringer ET	854443	Zazu	Herzschlag	140	129	114	109	109	18	8.209	+1318	-0,04	-0,10	A1A1	109	121	114	106	93	93	93	93	99	101	113	107	88	x
♀ Home ET	880136	Hashtag	Hooligan	140	123	112	122	122			+773	+0,10	-0,01	A2A2	121	111	114	95	110	110	110	110	110	102	112	120	120	x
N Hashtag ET	874000	Hayabusa	Mandrin	139	129	120	105	105	36	3.192	+1340	-0,08	-0,10	A2A2	110	115	110	104	106	106	106	106	110	102	103	107	108	x
♀ Horas ET	855566	Hoeri	Vollzug	139	134	127	105	128			+693	+0,20	+0,07	A2A2	118	99	117	102	96	96	96	96	105	92	106	122	100	x
♀ Spinom ET	871495	Spartacus	Weyer	139	136	122	120	119			+1184	-0,18	-0,13	A2A2	117	109	113	107	116	116	116	116	99	100	103	108	111	x
♀ Wasserspiel ET	866130	Wettiner	Hokuspokus	138	136	131	94	121			+1220	-0,05	-0,01	A1A2	122	96	124	113	106	106	106	106	100	99	112	116	111	x
♀ Wildwechsel ET	861404	Warlock	Hermelin	138	132	128	107	116			+1373	-0,20	-0,08	A1A1	116	119	116	103	109	109	109	109	117	93	107	119	107	x
♀ Senator	861040	Sisyphus	Manigo	136	131	124	110	117			+809	-0,01	+0,06	A1A2	112	113	120	103	107	107	107	107	102	105	105	121	116	x
N Weitblick	860110	Wobbler	Reumut	131	116	114	112	112	1.452	7.877	+820	-0,19	-0,01	A1A2	118	103	106	115	98	98	98	98	96	92	110	101	104	x
N Eldorado ET	874131	Erbhof	Zepter	124	113	119	106	106	67	2.830	+789	-0,17	-0,09	A1A2	107	102	107	101	101	101	101	101	93	96	107	106	113	x
N Sisyphus ET	180561	Symposium	Wille	124	110	114	111	111	2.608	7.366	+95	+0,26	+0,05	A2A2	102	121	108	101	105	105	105	105	89	113	100	120	112	x
N Walduris	854440	Walot	Remmel	123	120	110	103	103	110	2.762	+730	+0,02	+0,01	A2A2	104	99	118	110	70	70	70	70	110	117	108	113	96	x
N Herzfeuer	854333	Herzschlag	Waldbrand	121	125	104	94	94	83	8.571	+1192	-0,04	-0,14	A1A1	104	109	98	91	100	100	100	100	108	82	114	118	114	x
N Herzpochen ET	190800	Herzschlag	Vanadin	120	115	118	98	112	2.417	7.508	+413	+0,12	+0,03	A1A1	98	117	96	98	103	103	103	103	108	125	102	113	110	x
N Helios ET	854496	Horizont	Zepter	117	118	91	105	105	49	2.817	+929	-0,21	-0,04	A1A2	108	111	114	111	109	109	109	109	106	96	103	113	111	x
N Mori F5C	854026	Monumental	Reumut	115	109	116	98	98	266	7.564	+852	-0,43	-0,05	A2A2	113	115	109	108	95	95	95	95	117	103	116	116	93	x

RIVERGEN FLECKVIEH-BULLEN NATÜRLICH HORNLOS (SCHNELLAUSWAHLLISTE)

♀ Mangan P*S ET	866160	Monopoly P*S	Sisyphus	145	132	111	120	120			+1353	-0,16	-0,01	A2A2	122	98	113	108	110	110	110	104	102	115	106	109	x		
♀ Ibis P*S ET	855517	IQ P*S	Vaduz	140	124	107	124	124			+1200	-0,17	-0,09	A2A2	125	125	123	102	103	103	103	103	104	108	95	122	102	x	
♀ Mergur P*S ET	855686	Monet PP*	Herakles P*S	139	135	126	114	119			+1129	-0,10	-0,04	A2A2	111	112	114	100	102	102	102	102	105	99	114	115	100	x	
♀ Hofgut Pp* ET	874540	Hashtag	Majestaet PP*	138	126	105	120	120			+1179	-0,09	-0,09	A1A2	118	103	118	95	115	115	115	115	113	104	116	115	106	x	
♀ Wanero Pp* ET	869600	Waaltes Pp*	Motane Pp*	137	123	109	120	120			+870	+0,02	-0,03	A1A2	118	105	121	96	99	99	99	99	116	102	104	116	98	x	
♀ Winterfell P*S	869850	Wintertraum	Mesias	136	124	109	118	118			+898	-0,03	+0,01	A2A2	111	117	116	107	107	107	107	107	103	94	122	111	114	x	
♀ Harpune P*SET	855687	Horazio P*S	Zepter	136	132	121	102	126			+574	+0,15	+0,04	A1A2	122	108	116	109	108	108	108	108	106	93	103	117	97	x	
♀ Himmelweit Pp* ET	855533	Himmel	Malaga Pp*	135	129	106	112	112			+1513	-0,27	-0,11	A2A2	114	103	108	96	107	107	107	107	119	96	107	118	100	x	
♀ Wanted Pp* ET	866108	Waaltes Pp*	Erbhof	135	127	106	115	115			+1169	-0,10	-0,05	A2A2	109	100	108	111	111	111	111	111	106	104	100	102	124	x	
♀ Hyperion P*S ET	855286	Hamlet Pp*	Remmel	134	120	120	116	116			+1083	-0,23	-0,07	A1A2	111	96	125	97	96	96	96	96	116	109	110	110	112	100	x
♀ Maiuro Pp* ET	855642	M3 Pp*	Manaus	133	130	127	104	111			+1268	-0,24	-0,02	A2A2	118	117	101	113	102	102	102	102	109	110	110	110	111	111	x
♀ Winterweiden P*SET	871573	Wintertraum	Majestaet PP*	133	122	118	111	111			+903	-0,02	-0,06	A1A2	109	110	109	97	108	108	108	108	105	93	107	111	111	x	
N Veliano P*S ET	854282	Vespasian P*S	Mahango Pp*	133	113	113	122	122	95	7.364	+909	-0,26	-0,12	A2A2	120	106	120	102	106	106	106	106	107	111	105	100	103	x	
♀ Ironie PP* ET	855592	Ingmar PP*	Votary P*S	132	129	125	99	119			+1029	-0,02	-0,07	A2A2	118	108	110	103	106	106	106	106	98	91	104	107	106	x	
♀ Mephisto Pp* ET	863408	Moyer PP*	Verstapen1 Pp*	132	127	123	120	107			+1225	-0,27	-0,06	A2A2	111	111	110	100	106	106	106	106	109	104	107	115	114	x	
♀ Wiegand PP*ET*2	861637	Wannabe PP*	Mcgyver	131	129	121	115	112			+1138	-0,15	-0,14	A1A2	109	101	111	106	102	102	102	102	109	98	112	114	108	x	
♀ Havel Pp* ET	881818	Hex Hex Pp*	Herzau	130	129	115	111	119			+906	-0,23	-0,10	A1A2	117	109	114	103	110	110	110	110	105	104	113	117	111	x	
N Volt Pp* ET	874170	Votary P*S	Mahango Pp*	114	113	103	102	102	71	2.886	+643	-0,03	-0,10	A1A2	103	97	103	94	103	103	103	103	123	111	105	116	98	x	
♀ N Milka Pp* ET	874033	Manolo Pp*	Hutera	112	112	99	101	101	85	7.513	+914	-0,33	-0,09	A1A2	109	99	106	93	111	111	111	111	126	109	120	110	110	x	

Zukaufserma Fleckvieh-Bullen (Ständig vorgehaltene Auswahlpalette)

♀ Snowman	866171	Sputnik	Valtra P*S	151	146	128	118	136			+1177	-0,07	-0,05	A2A2	125	97	115	103	117	117	117	97	100	106	117	113	x	
N Virginia	854488	Villeroy	Hubraum	137	123	115	113	113	140	3.083	+945	-0,06	0,00	A1A2	110	112	100	96	111	111	111	111	108	99	115	115	113	x
♀ Mcpochen	874511	Mcgyver	Herzpochen	135	130	129	117	103			+1117	+0,06	-0,07	A1A2	105	125	103	100	94	94	94	94	112	100	112	118	110	x

*2 Spoiler, Schiller und Wiegand PP sind ab Februar 2024 verfügbar.

